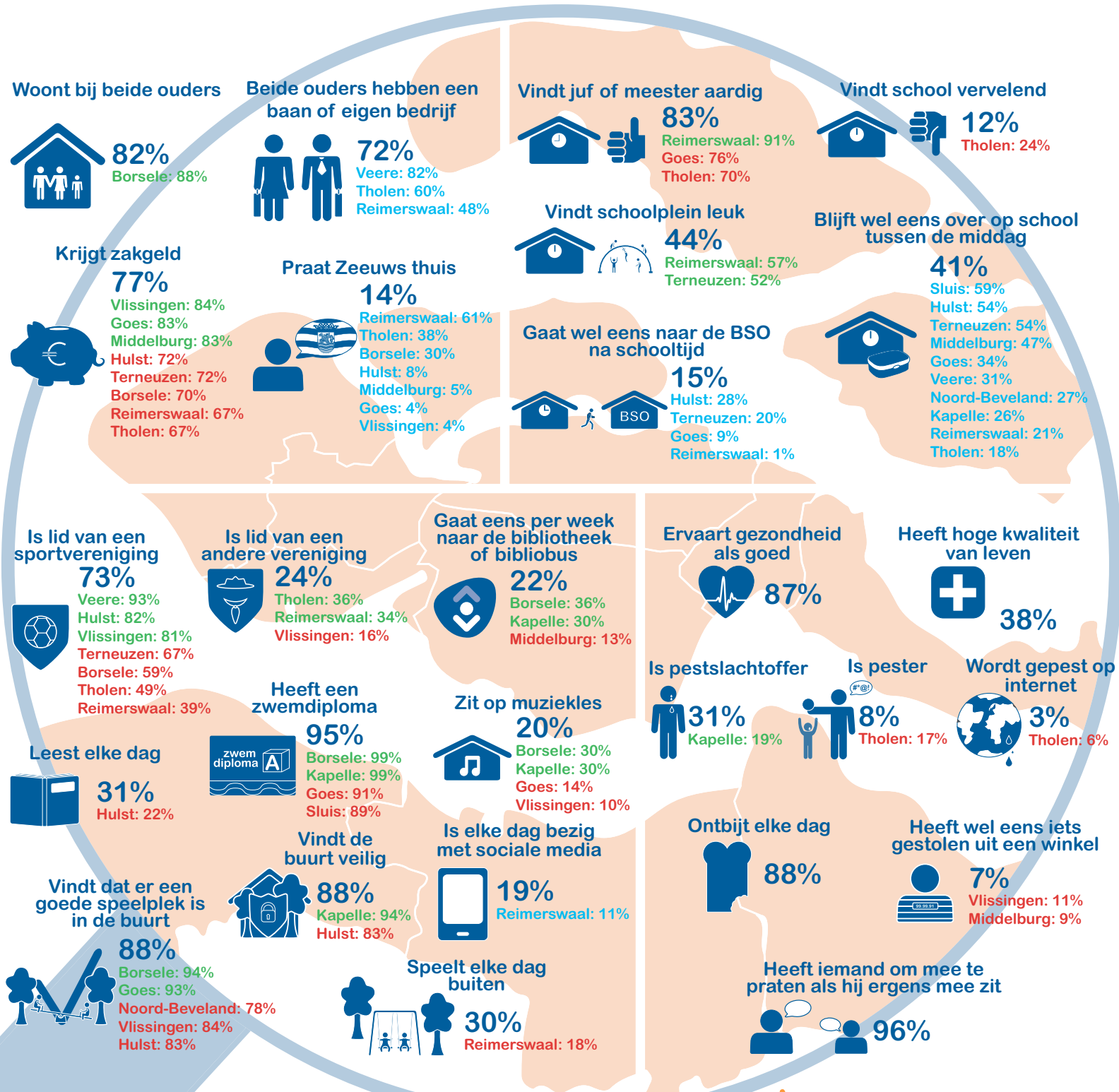
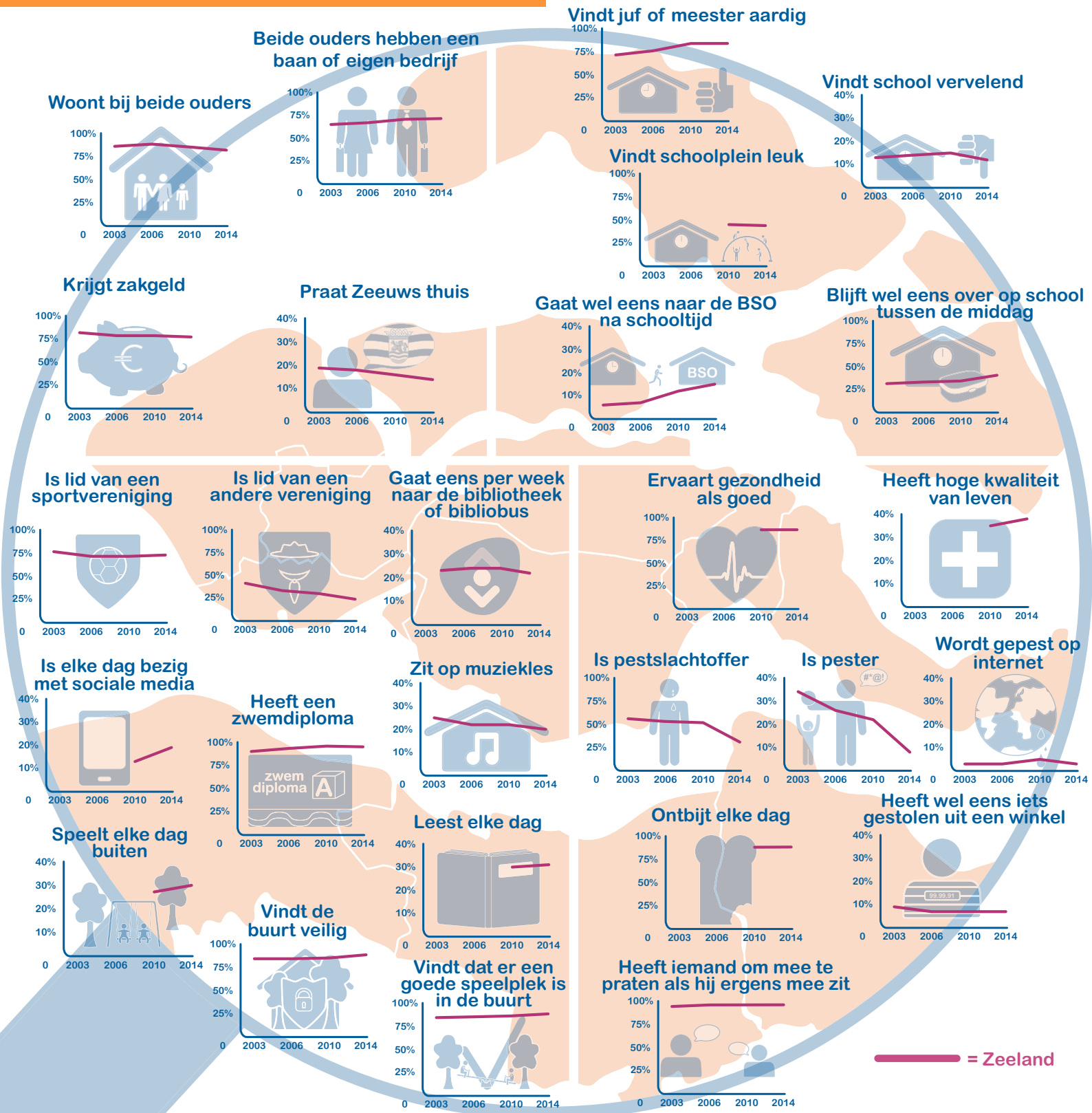


Provincie Zeeland



Jeugdmonitor Zeeland Enquête primair onderwijs groep 6 2014

Groen: gemeente kijkt positief af van het Zeeuwse gemiddelde
 Rood: gemeente kijkt negatief af van het Zeeuwse gemiddelde
 Lichtblauw: gemeente kijkt af van het Zeeuwse gemiddelde, maar het verschil is niet te duiden als positief of negatief



Toelichting

De Jeugdmonitor Zeeland heeft in april 2014 voor de vierde keer onderzoek uitgevoerd onder Zeeuwse basisschoolleerlingen. In totaal hebben 2026 leerlingen uit groep 6 meegedaan, wat neerkomt op een respons van 46%.

Op deze Zeeuwse infokaart wordt een selectie van de onderzoeksuitkomsten gepresenteerd. Op de voorkant van de kaart staan de Zeeuwse uitkomsten van het onderzoek uit 2014. Bij elk onderwerp worden ook gemeentelijke uitkomsten gepresenteerd. Dat betekent dat deze gemeenten afwijken van het betreffende Zeeuwse gemiddelde. Op de achterkant van de kaart staan de Zeeuwse ontwikkelingen tussen de meetjaren 2003, 2006, 2010 en 2014.

Colofon

Deze infokaart is samengesteld door de Jeugdmonitor Zeeland in (mede)opdracht van de Provincie Zeeland en de dertien Zeeuwse gemeenten. Hoofdverantwoordelijke voor de uitvoering van de Jeugdmonitor Zeeland is SCOOP, Zeeuws instituut voor sociale en culturele ontwikkeling.

©SCOOP 2014

Ontwerp & samenstelling
Paulette de Kraker
Loes Lauwen
Jolanda van Overbeeke



Provincie Zeeland