



# INZICHT IN TOERISME SCHOUWEN-DUIVELAND

Diana Korteweg Maris  
Kenniscentrum Kusttoerisme /  
HZ University of Applied Sciences  
1 april 2019

# KENNISCENTRUM KUSTTOERISME

Onderdeel van HZ University of Applied Sciences

- **We stimuleren de vrijetijdseconomie in Zeeland.**
- We helpen bedrijven om economische spin-off te optimaliseren, maar wel in balans met de inwoners en de leefomgeving.
- We ondersteunen de overheid bij het maken van strategische keuzes die speelveld creëren voor bedrijven.



# VANDAAG

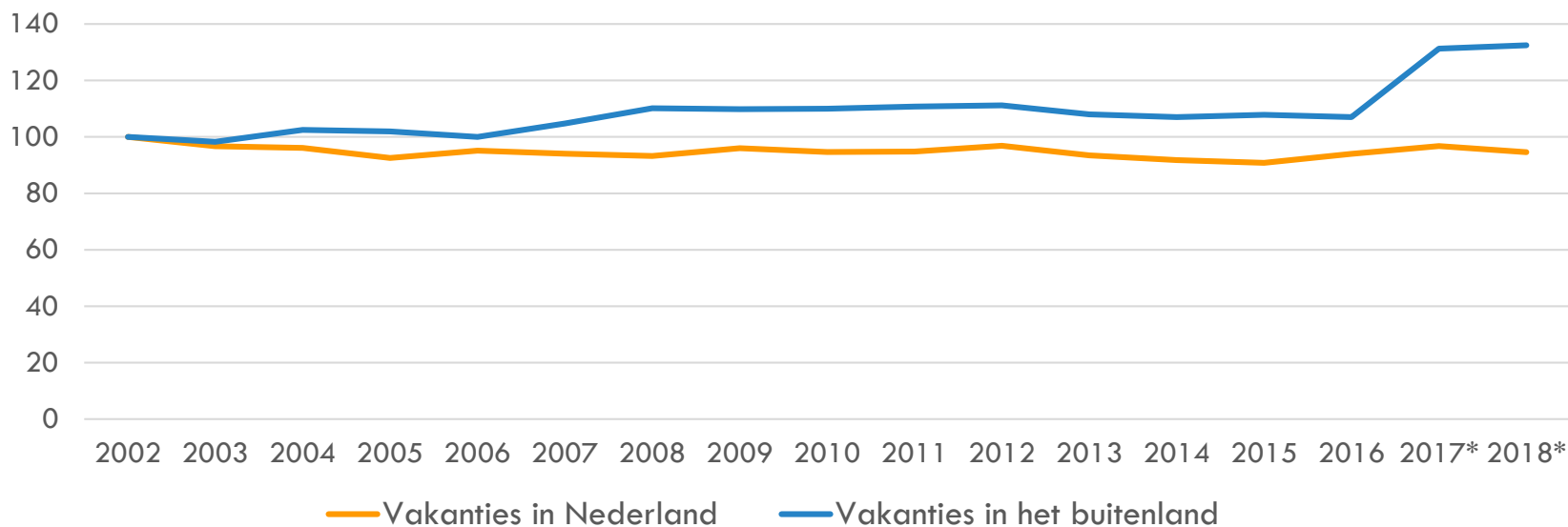
- Toerisme in Nederland: perspectief 2030
- Toerisme in Zeeland & op Schouwen-Duiveland
- Gedachtenwisseling over onderzoeksvragen, beschikbare data en onderzoeksmogelijkheden



# ONTWIKKELING TOERISME IN NEDERLAND

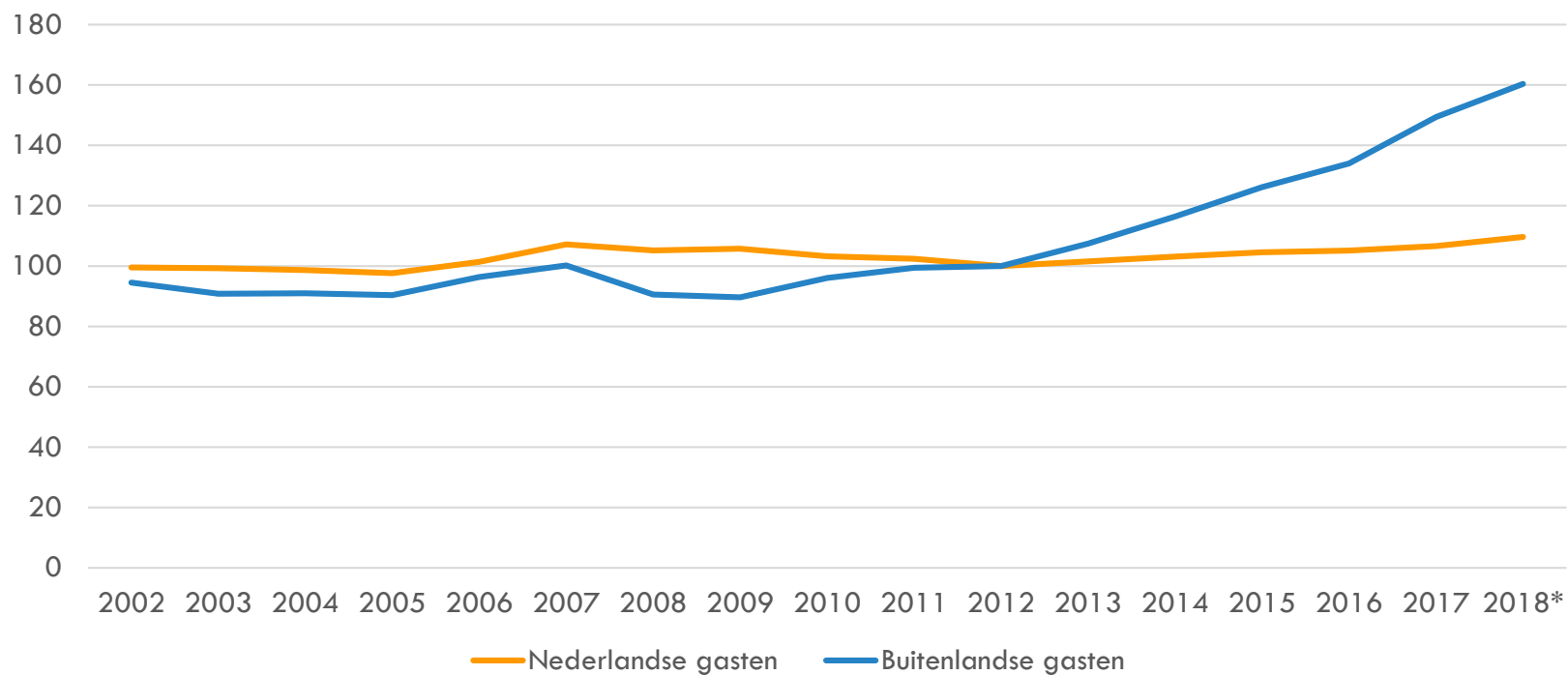
# REISGEDRAG NEDERLANDERS

Vakantiegedrag van Nederlanders



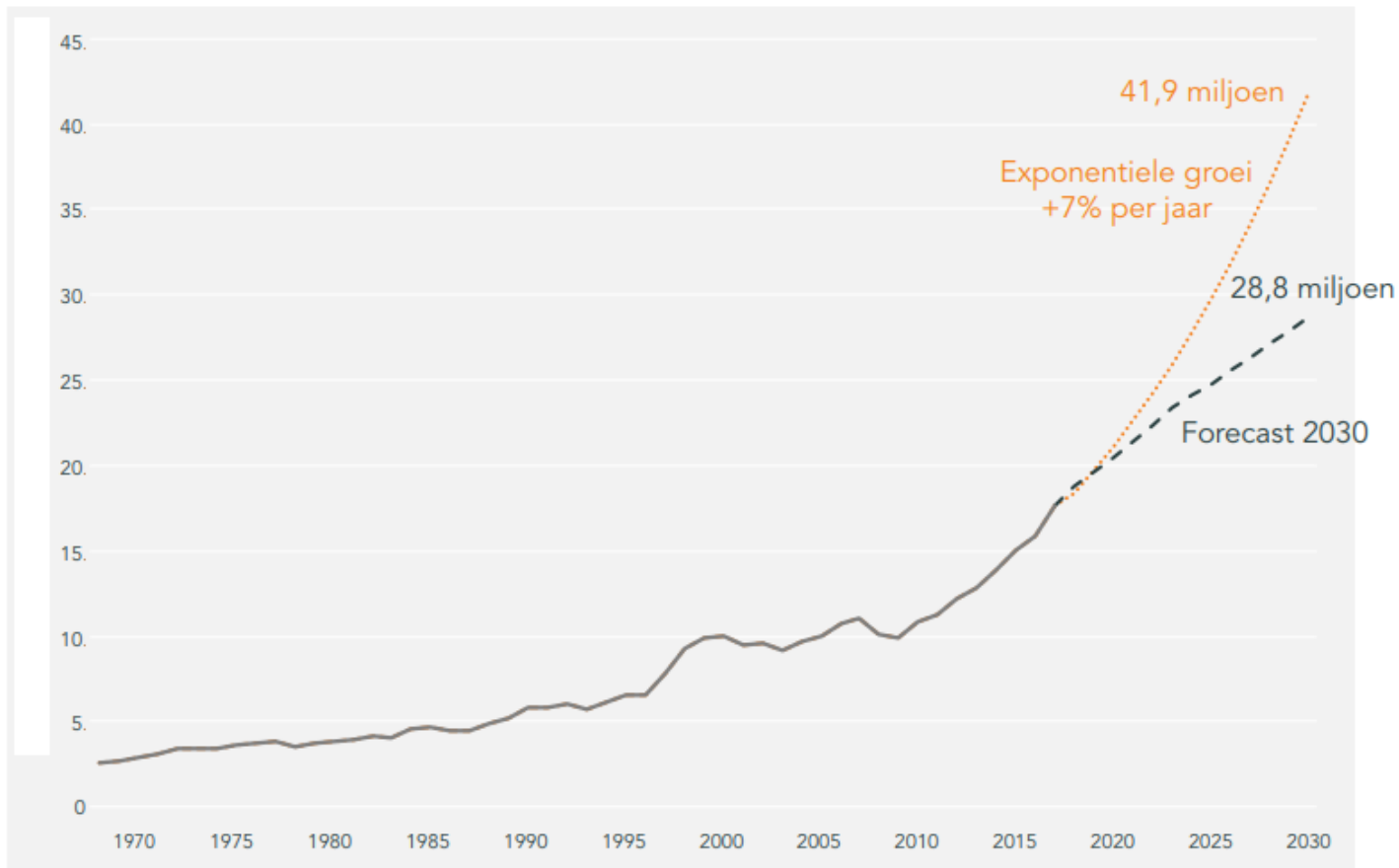
# REISGEDRAG NAAR NEDERLAND

Aantal overnachtingen in Nederland



# PROGNOSES

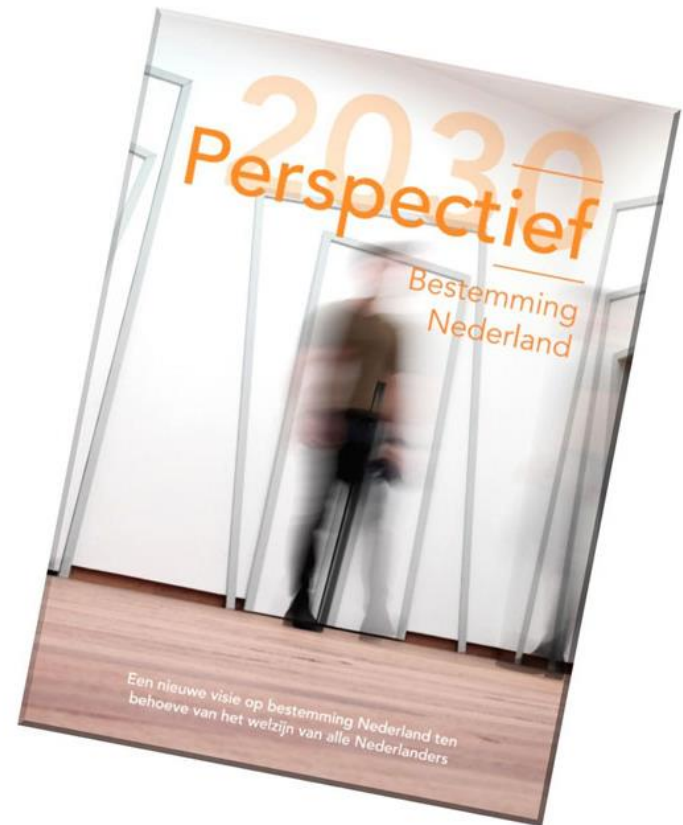
## Forecast inkomend toerisme 2030





# PERSPECTIEF 2030

Een nieuwe visie op bestemming Nederland ten  
behoeve van **het welzijn van alle Nederlanders**





# PERSPECTIEF 2030

## Strategische pijlers

- Lusten & lasten in balans
- Nederland overal aantrekkelijk
- Toegankelijk en bereikbaar
- Verduurzaming moet
- Een gastvrije sector

# BALANS ALS KERNWOORD



# BALANS – ECONOMIE & TOERISME



**Opgave: kwaliteitsverbetering en diversificatie  
binnen zeer beperkte ontwikkelruimte**

# BALANS – LANDSCHAP



**Opgave: behoud en verbetering van het landschap,  
verder stimuleren van beleving**

# BALANS – INWONERS



**Opgave: verminderen overlast, vergroten ‘lusten’**

380.000 inwoners vs. 2,7 miljoen verblijfstoeristen

In toenemende mate gemopper over toerisme  
(vooral via de pers)

Niet bekend hoe de gemiddelde Zeeuw erover denkt  
Daarom onderzoek bij inwoners van 10 gemeenten



# TOERISME IN ZEELAND EN OP SCHOUWEN-DUIVELAND

# ACCOMMODATIE-AANBOD ZEELAND

Gemeente	Aantal eenheden	Aantal slaappleatsen
Borsele	1.150	5.370
Goes	2.950	6.790
Kapelle	1.350	3.980
Middelburg	2.140	5.720
Noord-Beveland	8.700	31.160
Reimerswaal	820	2.460
Schouwen-Duiveland	25.450	108.880
Sluis	12.830	60.240
Veere	17.870	81.610
Vlissingen	1.460	4.670
<b>TOTAAL</b>	<b>74.710</b>	<b>310.880</b>

\* Geen slaappleatsen toegerekend aan ligplaatsen in jachthavens



# AANBOD SCHOUWEN-DUIVELAND PER ACCOMMODATIETYPE

Accommodatietype	Aantal eenheden	Aantal slaappleatsen
Vakantiewoningen / appartementen / studio's (bedrijfsmatige verhuur) #	1.690	10.540
Vakantiewoningen / appartementen / studio's (particulier eigendom) #	4.240	20.940
Bijzondere accommodaties	150	600
Verhuurchalets	800	3.890
Jaarplaatsen *	6.470	32.350
Toeristische kampeerplaatsen *	7.670	38.350
Kamers (hotel / hostel / pension / B&B)	990	2.210
Vaste ligplaatsen	3.200	---
Passantenligplaatsen	230	---
<b>TOTAAL</b>	<b>25.450</b>	<b>108.880</b>

# Gerekend met gemiddeld 4 slaappleatsen per eenheid (tenzij anders bekend)

\* Gerekend met gemiddeld 5 slaappleatsen per eenheid (tenzij anders bekend)

# AANBOD SCHOUWEN-DUIVELAND PER WOONPLAATS

Woonplaats	Aantal eenheden	Aantal slaappleatsen
Burgh-Haamstede	6.790	32.670
Renesse*	6.215	30.260
Bruinisse	2.710	8.570
Brouwershaven	2.580	8.100
Scharendijke	2.510	8.220
Noordwelle*	768	3.740
Zierikzee	716	1.610
Overig	3.158	15.690
<b>TOTAAL</b>	<b>25.450</b>	<b>108.860</b>

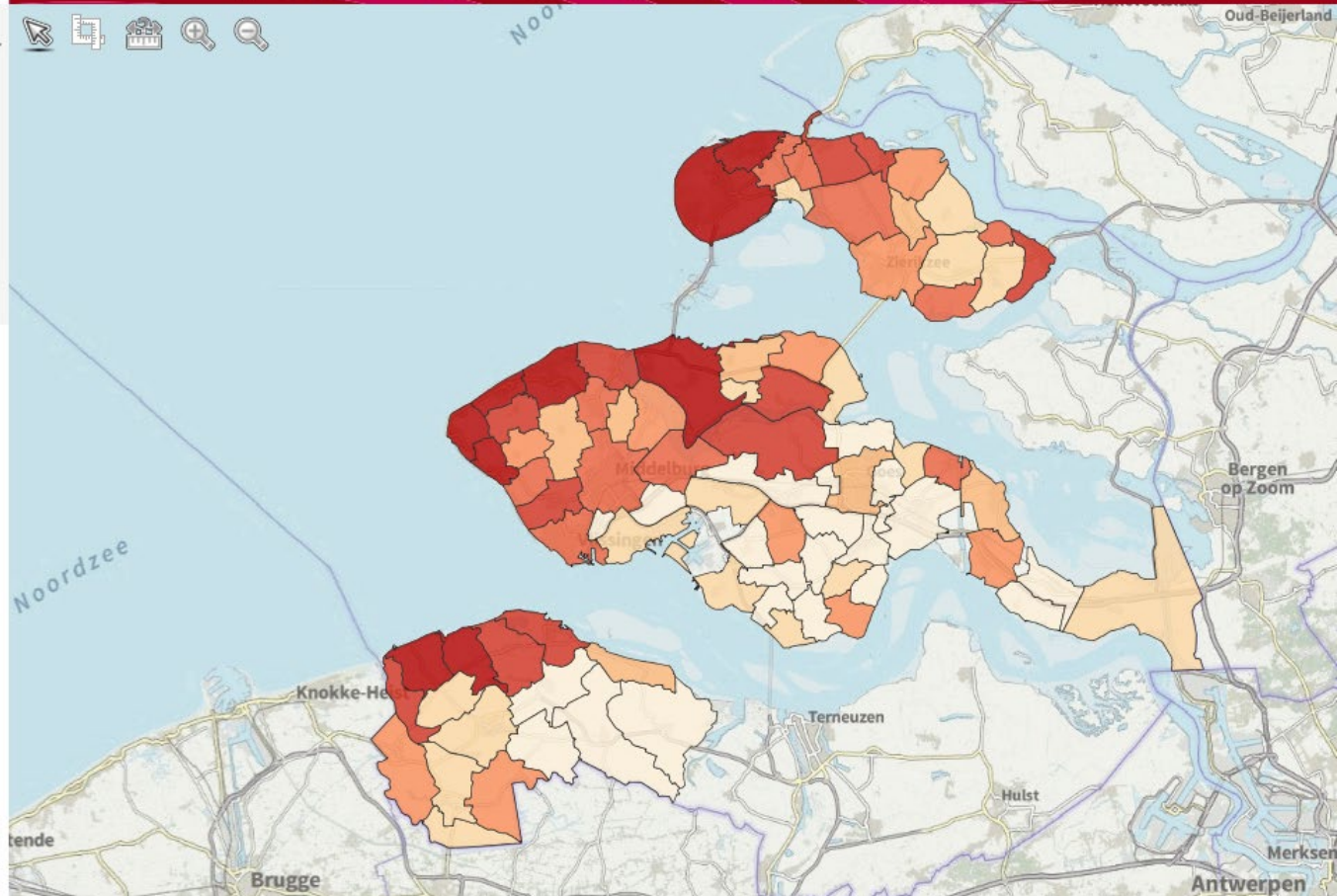
\* Indeling woonplaatsen is gebaseerd op de administratieve grenzen van woonplaatsen (BAG) en zijn veelal veel ruimer dan de kernen zelf. Door deze administratieve grenzen worden bijvoorbeeld enkele grote parken aan de kust tussen Renesse en Scharendijke toebedeeld aan de woonplaats Noordwelle.

# VIEWER

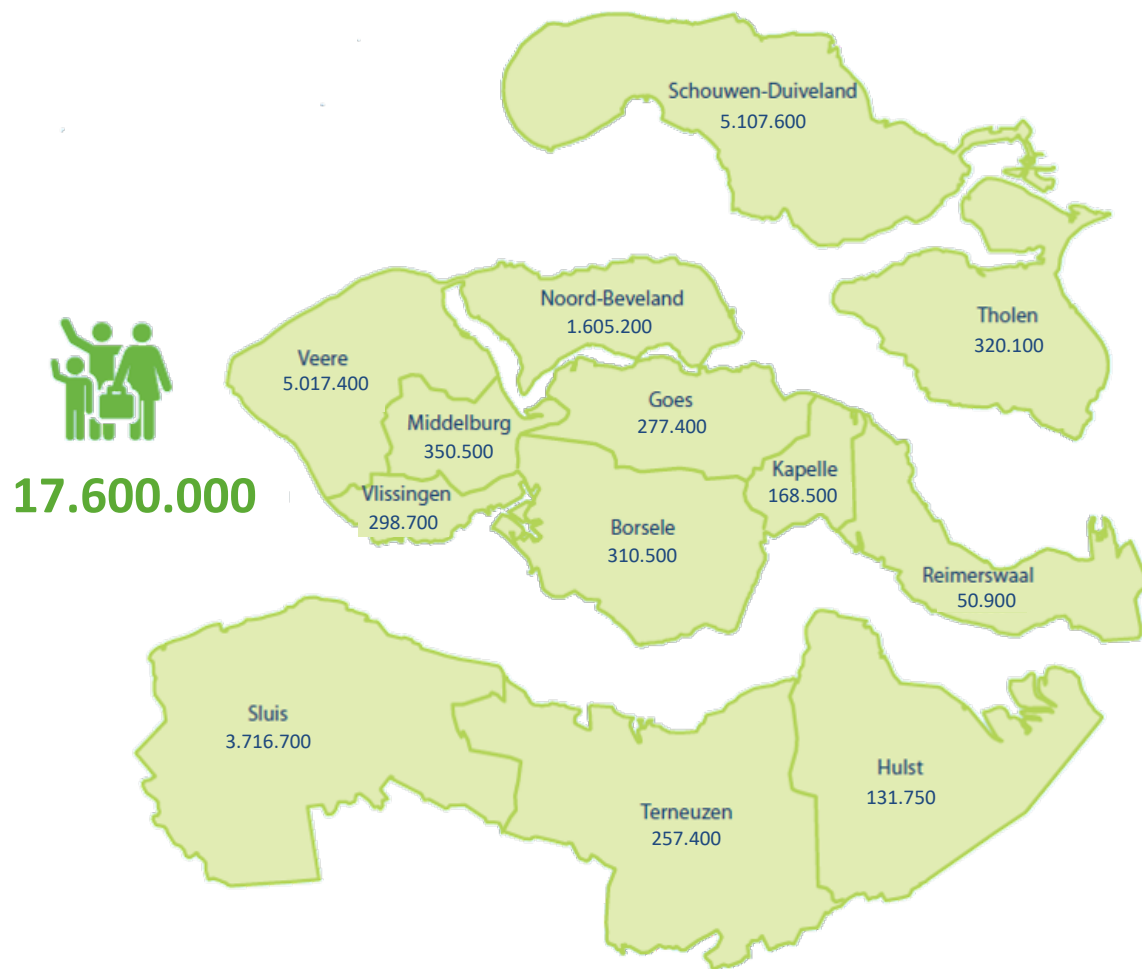
**ZEELAND**

LAND IN ZEE

## aanbod verblijfsaccommodaties

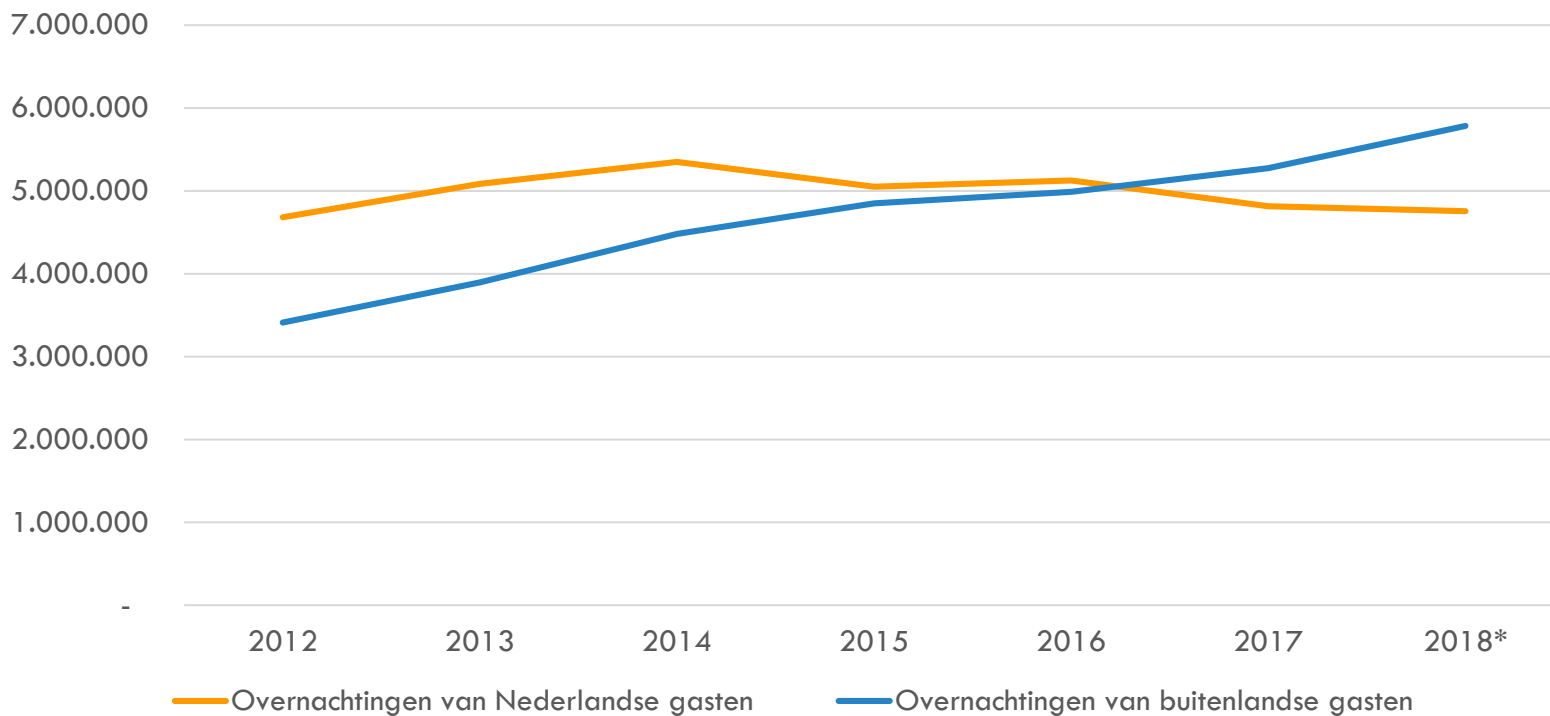


# OVERNACHTINGEN IN ZEELAND



# OVERNACHTINGEN IN ZEELAND

Overnachtingen Zeeland



# DAGTOERISME ZEELAND, 2015

Dagtoerisme Nederlanders (excl. activiteiten in eigen gemeente)	25,6 miljoen
Recreatieve activiteiten in eigen gemeente	12,2 miljoen
Dagbezoek Belgen (raming)	7,9 miljoen
Dagbezoek Duitsers	3,3 miljoen
<hr/> Totaal	49,0 miljoen



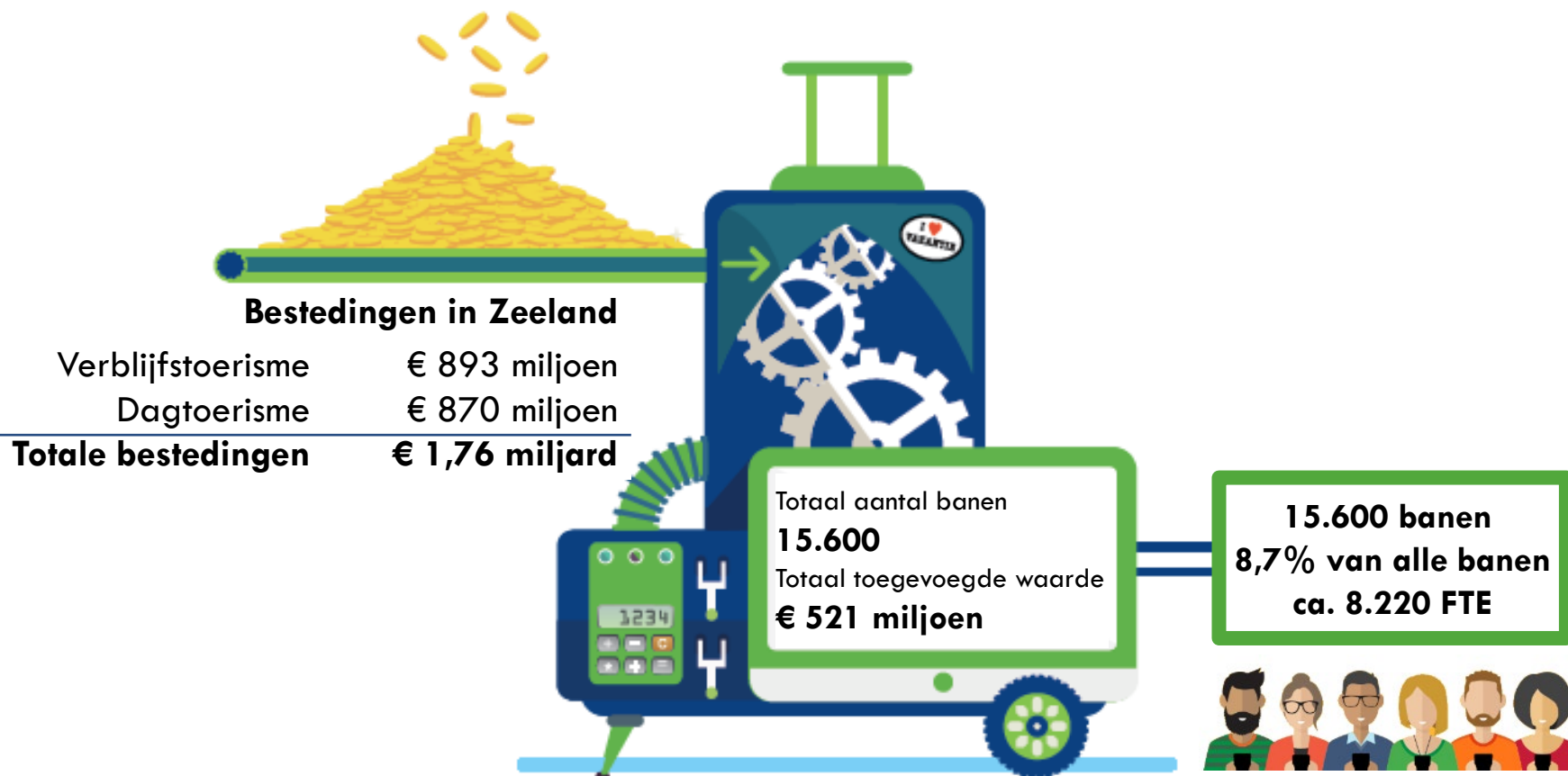
# DAGTOERISME SCHOUWEN-DUIVELAND, 2017

Dagtoerisme	3.051.000
Recreatieve activiteiten in de eigen gemeente	1.034.000
<hr/>	
Totaal	4.085.000





# ECONOMISCHE WAARDE ZEELAND





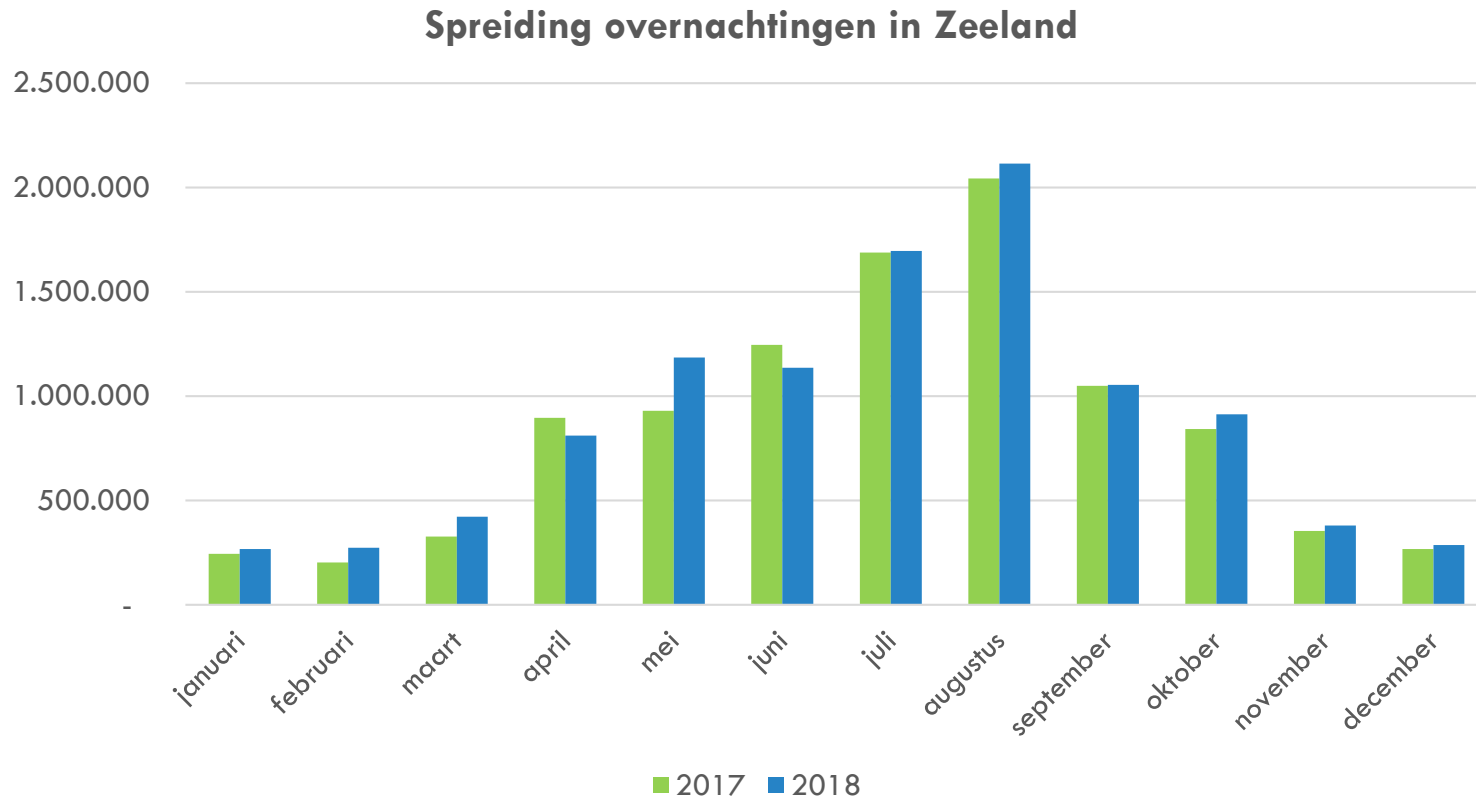
**ONDERZOEKSVRAGEN,  
BESCHIKBARE DATA EN  
ONDERZOEKSMOGELIJKHEDEN**

# ONDERZOEKSVRAGEN VANUIT AGENDA TOERISME

- Hoe is de verdeling van de overnachtingen over het jaar?
- Wat is de gemiddelde bezettingsgraad op Schouwen-Duiveland?
- Wat zijn de gemiddelde bestedingen op Schouwen-Duiveland?

# BESCHIKBARE DATA

## VERDELING OVERNACHTINGEN OVER JAAR



# ONDERZOEKSMOGELIJKHEDEN

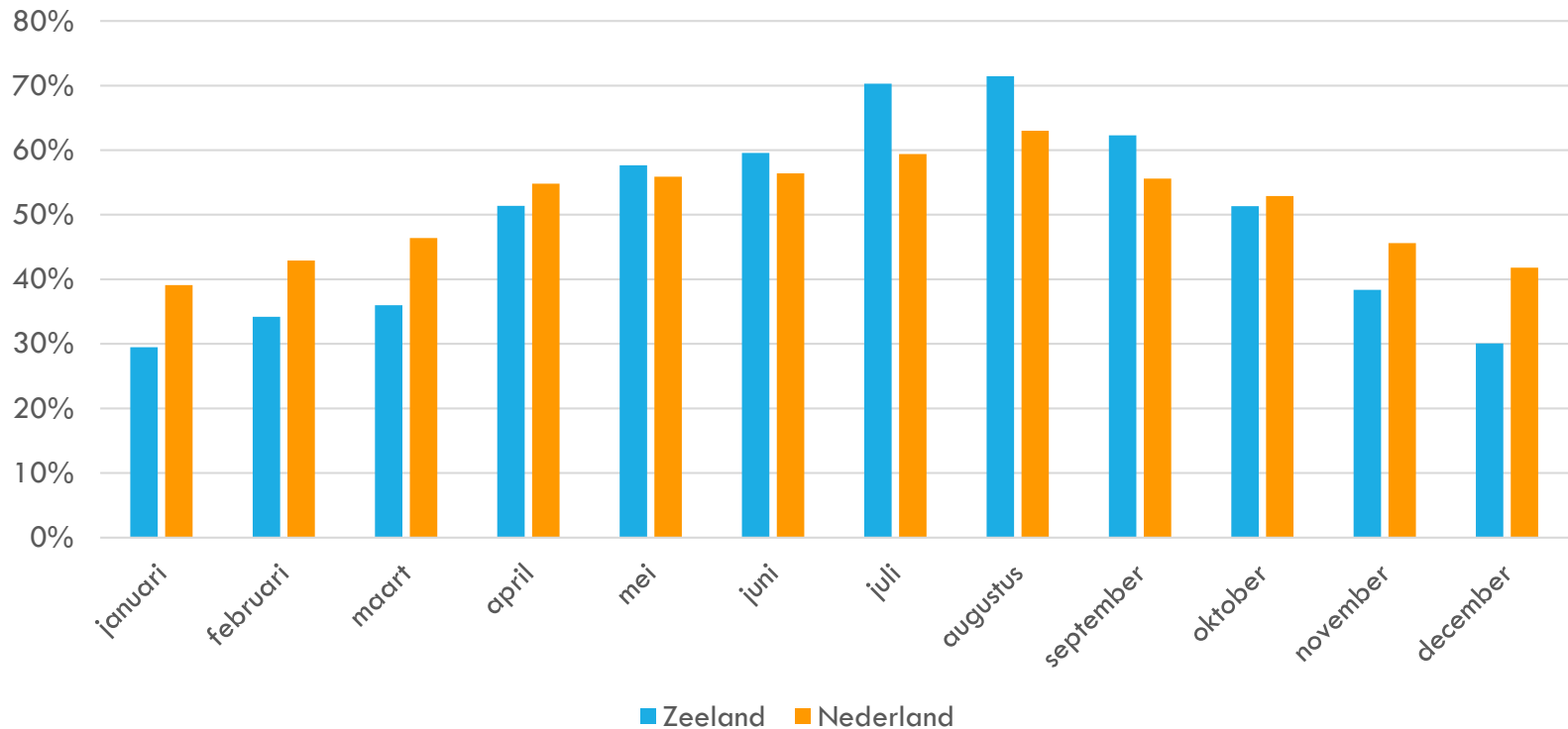
## VERDELING OVERNACHTINGEN OVER JAAR

- CBS-cijfers tonen aantal overnachtingen per maand
- Betreft overnachtingen in toeristisch verhuurde accommodaties, **exclusief**: vaste gasten (tweede woningen, stacaravans, seizoensplaatsen), watersport (jachthavens, evt. cruisevaart) en zeer kleinschalige accommodaties (veelal particulier)
- CBS-cijfers kunnen per maand voor Schouwen-Duiveland worden opgeleverd

# BESCHIKBARE DATA

## BEZETTINGSGRAAD ACCOMMODATIES

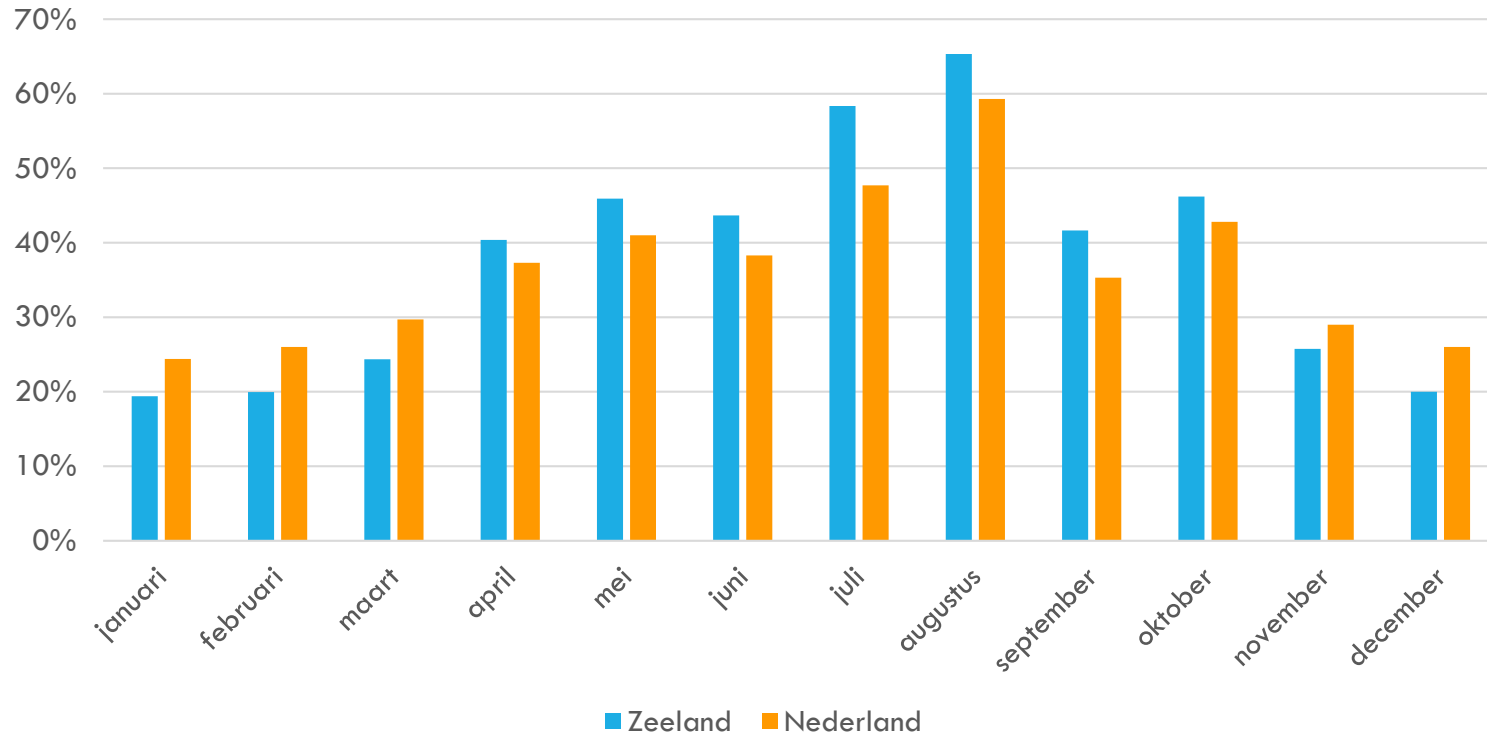
Slaapplaatsbezettingsgraad hotels, pensions, B&B's 2018



# BESCHIKBARE DATA

## BEZETTINGSGRAAD ACCOMMODATIES

Slaapplaatsbezettingsgraad huisjesterreinen 2018

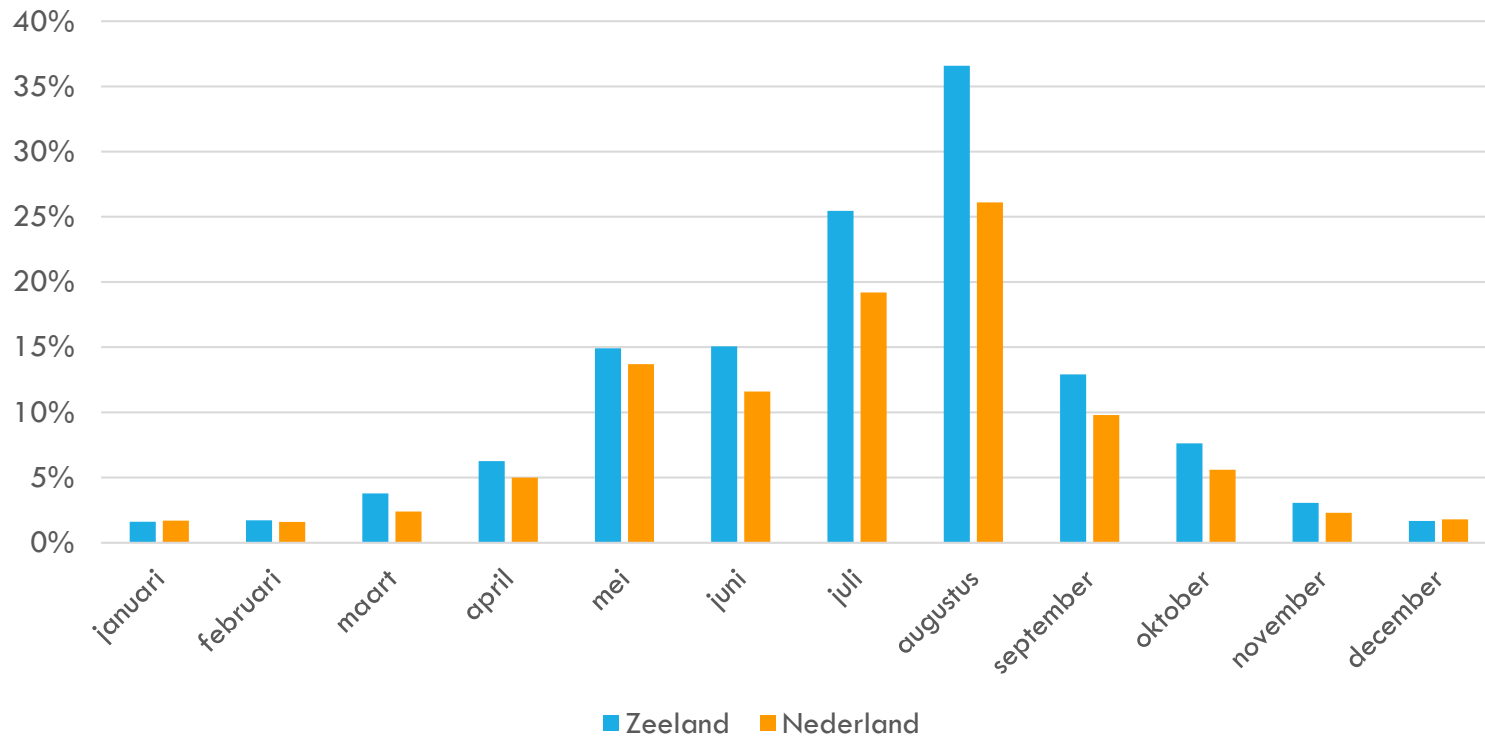




# BESCHIKBARE DATA

## BEZETTINGSGRAAD ACCOMMODATIES

Slaapplaatsbezettingsgraad kampeerterreinen



# ONDERZOEKSMOGELIJKHEDEN BEZETTINGSGRAAD ACCOMMODATIES

- Slaapplaatsbezettingsgraad te berekenen met behulp van CBS-cijfers
- Lastige indicator, want zegt niets over bezetting per eenheid (kamer, huisje, standplaats) of over rendement
- Alleen beschikbaar voor toeristisch verhuurde accommodaties, dus niet voor vaste gasten (tweede woningen, stacaravans, seizoensplaatsen), watersport (jachthavens, evt. cruisevaart) en zeer kleinschalige accommodaties (veelal particulier)
- Op verzoek & tegen betaling is benodigde data te leveren door CBS

# ONDERZOEKSMOGELIJKHEDEN BEZETTINGSGRAAD ACCOMMODATIES

- Ideale situatie is bezetting per eenheid
- Maar geen gegevensbron beschikbaar,  
anders dan inventariseren per ondernemer  
Vragen m.b.t. uitvoerbaarheid en betrouwbaarheid
- Voor vaste gasten kun je bezetting en gebruik onderscheiden:  
is de plaats verhuurd voor dit jaar / seizoen  
vs.  
hoeveel nachten wordt er gebruik van gemaakt?

# BESCHIKBARE DATA BESTEDINGEN

	Logies	Eten & drinken	Detailhandel	Recreatie	Vervoer ter plaatsse	Bestedingen per persoon per nacht / bezoek	Betreft
Nederlanders - hotels, pensions, B&B's	€ 51,84	€ 11,81	€ 10,50	€ 1,65	€ 7,24	€ 83,05	Nederland, 2018
Nederlanders - vakantiewoningen	€ 23,74	€ 5,41	€ 4,81	€ 0,76	€ 3,32	€ 38,03	Nederland, 2018
Nederlanders - toeristisch kamperen	€ 14,03	€ 3,19	€ 2,84	€ 0,45	€ 1,96	€ 22,47	Nederland, 2018
Nederlanders - overig toeristisch verblijf	€ 24,56	€ 5,59	€ 4,97	€ 0,78	€ 3,43	€ 39,34	Nederland, 2018
Buitenlandse gasten in toeristische accommodaties	€ 38,42	€ 32,87	€ 12,73	€ 5,09	€ 6,48	€ 95,59	Nederland, 2014
Vaste gasten op jaarplaatsen & seizoenplaatsen op campings		€ 6,42	€ 7,89	€ 0,46	€ 0,00	€ 14,77	Zeeland, 2017
Vaste gasten op vaste ligplaatsen		€ 9,63	€ 7,78	€ 0,44	€ 0,91	€ 18,77	Zeeland, 2017
Vaste gasten met tweede woningen		€ 8,79	€ 9,16	€ 0,36	€ 0,00	€ 18,31	Zeeland, 2017
Nederlandse dagtoerist		€ 6,22	€ 5,36	€ 1,72	€ 5,03	€ 18,34	Nederland, 2015
Belgische dagtoerist		€ 13,31	€ 29,29	€ 7,40		€ 50,00	Nederland, 2013
Duitse dagtoerist		€ 22,50	€ 49,50	€ 12,50		€ 84,50	Nederland, 2016

# ONDERZOEKSMOGELIJKHEDEN BESTEDINGEN

- Lappendeken van gegevensbronnen
- Veelal gedateerd en niet toegespitst op Zeeland, laat staan Schouwen-Duiveland

Wat zou er moeten gebeuren?

- Grootschalig onderzoek bij gasten in de regio
- Maar... enquêteren is kostbaar en representativiteit is lastig

# ONDERZOEKSVRAGEN

## N.A.V. AMENDEMENT RAAD

### Marktbehoefte recreatie-eenheden

- Vergelijken huidig accommodatie-aanbod met situatie in 2010
- Ontwikkelingen en prognoses vraag en aanbod, gespecificeerd naar verschillende accommodatietypen / concepten / segmenten
- Inzicht in de verschillende opgaven voor de kustzone en voor de rest van het eiland
- Wat is de behoefte aan (extra) recreatie-eenheden op het eiland (marktruimte)?
  - gespecificeerd naar accommodatietype
  - gespecificeerd naar tariefsoort

# ONDERZOEKSVRAGEN N.A.V. AMENDEMENT RAAD

## **Ontwikkeling accommodatie-aanbod:**

- Uitgebreide aanbodanalyse samengesteld in 2017/18
- Vergelijking met 2010 op hoofdlijnen mogelijk

# ONDERZOEKSVRAGEN

## N.A.V. AMENDEMENT RAAD

### Ontwikkelingen en prognoses? Overwegingen:

- Ontwikkelingen kunnen alleen worden getoond voor hoofdgroepen zoals hotels & pensions; vakantiewoningen; toeristisch kamperen.
- Bijzonder lastig om in te zoomen op specifieke accommodatietypes, concepten en segmenten – de cijfers zijn er niet
- Momenteel is toerisme een enorme groeiemarkt, dus vraag naar accommodaties zal voorlopig blijven stijgen.
- In hoeverre wilt u daartoe uitbreidingsruimte bieden?



# ONDERZOEKSVRAGEN

## N.A.V. AMENDEMENT RAAD

### **Marktruimte gespecificeerd naar tariefsoort? Overwegingen:**

- Focus beleid ligt op stimuleren bestedingen (“kwaliteitstoerist”) en op matigen groei van eenheden (dus prijzen worden hoger)
- Ondernemer kiest marktsegment dat kansrijk is, is selectie op doelgroep een rol voor de overheid?
- Willen we inzetten op “inclusief beleid” – dus toegankelijk voor iedereen, ongeacht financiële mogelijkheden?  
Dit is mogelijk, maar vraagt om andere beleidsmaatregelen.

# CONCLUSIE T.A.V. ONDERZOEKSVRAGEN

- Naar aanleiding van de gedachtenwisseling:
- Welke onderzoeksvragen kunnen worden geformuleerd en met welk doel?



**DANK VOOR UW AANDACHT**

