



## Burgerparticipatie in klimaatadaptatie

### Casus 3: Koppelkansen voor klimaatadaptatie

share your talent. move the world.



Voor we beginnen, wat informatie over:

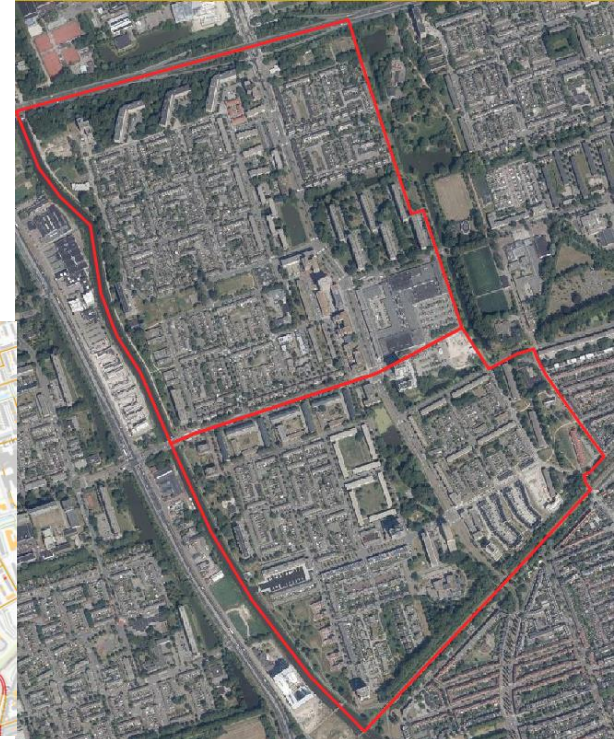
# De wijk Paddepoel



# De wijk Paddepoel

## Basiskenmerken

- Een dwarsdoorsnede van de stedelijke bevolking
- Een ruimtelijke mozaïek van:
  - Bestaande bouw en (her)ontwikkeling
  - Koopwoningen en sociale huur





# Paddepoel in 5 foto's

Noordelijke punt: Koopwoningen en portiekflats







# Paddepoel in 5 foto's

## Middengebied: Sociale huur





# Paddepoel in 5 foto's

Zuidelijke punt: luxe koopwoningen







# Paddepoel in 5 foto's

Zuidoosten: Bestaande huurwoningen en herontwikkeling





# Paddepoel in 5 foto's

Kern: Winkelcentrum en portiekflats



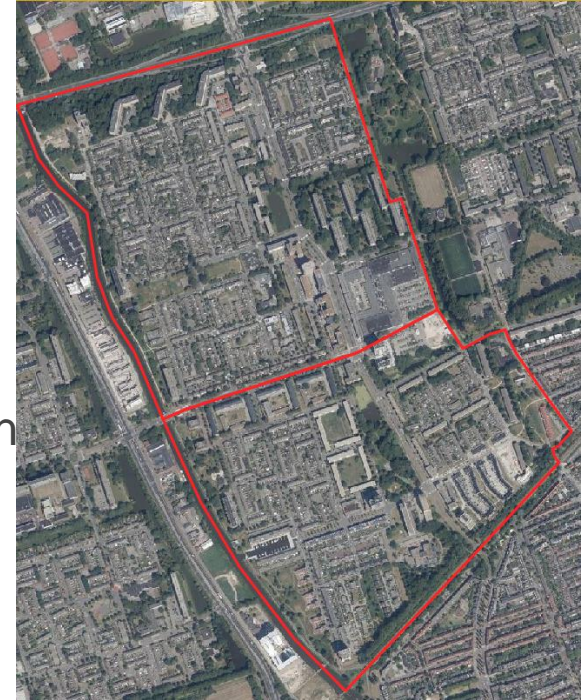




# De dilemma's in de wijk

## Wat we tot nu toe hebben geleerd en ervaren

- Klimaatadaptatie leeft niet onder bewoners
- Opgaven wijk:
  - Leefbaarheid
  - Verkeer en veiligheid
  - Mitigatie
- Groot verschil tussen verschillende onderdelen
  - Noordelijke punt: actieve bewoners, veel initiatief
  - Middendeel: Sociale huur, weinig actieve bewoners
  - Zuidelijke punt: veel groen, weinig binding met wijk





Deel 2

# De dilemma's in de wijk



# Dilemma's in Paddepoel

## Fysieke en sociale dilemma's

**Casus Paddepoel:** Een doorsnede van het stedelijk gebied met een breed scala aan fysieke en sociale kenmerken. Klimaatadaptatie kan hier het beste worden gekoppeld aan lopende opgaven in de wijk, zo wordt dit al gedaan bij herontwikkeling, wegwerkzaamheden en klimaatmitigatie. Deze ontwikkelingen vinden met name plaats in de noordelijke en zuidelijke punt van de wijk.

Stelling 1 (fysiek): Het richten op koppelkansen leidt tot ruimtelijke ongelijkheid op het gebied van klimaatrisico's op het wijkniveau.





# Dilemma's in Paddepoel

## Fysieke en sociale dilemma's

Stelling 1 (fysiek): Het richten op koppelkansen leidt tot ruimtelijke ongelijkheid op het gebied van klimaatrisico's op het wijkniveau.

- Hoe zorgen we ervoor dat deze ruimtelijke ongelijkheid in klimaatadaptatie beperkt kan worden?
- Hoe kunnen we ervoor zorgen dat ook in andere domeinen (leefbaarheid;veiligheid) adaptatie op de agenda komt?
- Wat is de rol van bewoners in het vaststellen van koppelkansen en hoe realiseren we ook verandering in private ruimten?



# Dilemma's in Paddepoel

## Fysieke en sociale dilemma's

**Casus Paddepoel:** Een doorsnede van het stedelijk gebied met een breed scala aan fysieke en sociale kenmerken. Klimaatadaptatie kan hier het beste worden gekoppeld aan lopende opgaven in de wijk, zo wordt dit al gedaan bij herontwikkeling, wegwerkzaamheden en klimaatmitigatie. Deze ontwikkelingen vinden met name plaats in de noordelijke en zuidelijke punt van de wijk.

Stelling 2 (sociaal): Wanneer koppelkansen met bewoners worden vastgesteld vraagt dit ook om concrete actie om tot realisatie te komen, zelfs als geraamde kosten hoger uitvallen.



# Dilemma's in Paddepoel

## Fysieke en sociale dilemma's

Stelling 2 (sociaal): Wanneer koppelkansen met bewoners worden vastgesteld vraagt dit ook om concrete actie om tot realisatie te komen, zelfs als geraamde kosten hoger uitvallen.

- Hoe zorgen we ervoor dat bewonersinput tot haalbare ontwerprichtingen leidt?
- Hoe zorgen we ervoor dat ook minder actieve bewoners gehoord worden bij co-creatie?
- Hoe kunnen wijkteams actief bijdragen aan het vinden van koppelkansen in de wijk?





## Deel 3

# Vervolgstappen in ons living lab



# Vervolgstappen in Paddepoel

## Inzetten op koppelkansen en onderwijs

Onderwijs:

- Samenwerken met de basisschool in de wijk voor bottom-up kennisdeling
- Participatief monitoren met bewoners noordelijke en zuidelijke punt

Koppelkansen:

- Grote online bevraging in de wijk/stad over ruimte voor adaptatie en belangrijke thema's in de wijk (in december en februari)
  - Aangepaste vorm voor kinderen en bewoners, actief delen via bewoners

***Uw input helpt ons om dit verder vorm te geven, waarvoor dank!***



# Vervolgstappen van de Hanze

## Doel van dit alles:

Doel van dit alles:

### *Ontwerpen, schetsen en tips voor koppelkansen voor klimaatadaptatie met als concrete producten:*

- Publieke ruimte: waar zien bewoners ruimte voor een boom/struik in de buurt
  - Sessie met praktijkpartners om te kijken of er in de 5 mozaïekstukken van Paddepoel iets gerealiseerd kan worden
- Klimaatrobuuste ontwerpen van tuinen/gemeenschappelijke ruimten:
  - Sessies met studenten van de Hanze met tips/trucks over koppelkansen en hoe ontwerpen gerealiseerd kunnen worden
  - Inspiratieboekje waarin ontwerpen en visies gebundeld worden



# Bedankt voor uw input!

Heeft u nog tips/ideeën na deze sessie, mail me gerust:

[a.h.roest@pl.hanze.nl](mailto:a.h.roest@pl.hanze.nl)

U kunt nu terugkeren naar de plenaire sessie!

