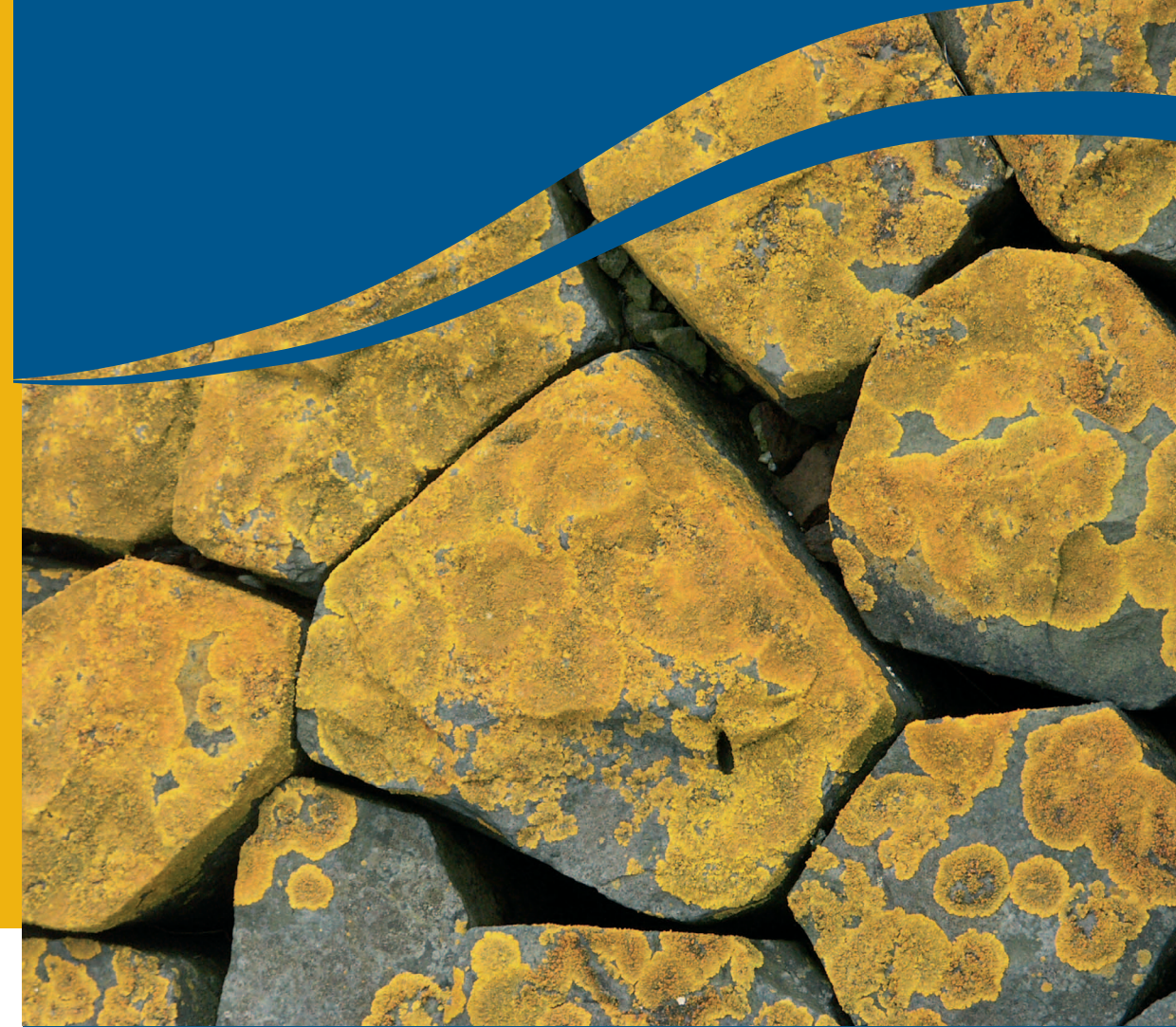


Hollarepolder

Zeekeringen



- **Periode:** maart - september 2013
- **Lengte:** 3,6 kilometer
- **Aannemer:** KWS Infra

Een stormbestendige dijk

De dijkversterking Hollarepolder vindt plaats tussen maart en september 2013. De dijk voldoet niet aan de huidige veiligheidsnorm. Daarom versterkt projectbureau Zeekeringen de dijk door het aanbrengen van nieuwe steenbekleding. We graven eerst twintig centimeter grond van de dijk. Daarna komt er open steenasfalt op. Als dit werk klaar is, brengen we weer grond terug aan en zaaien we gras in. Zo is de dijk sneller groen.

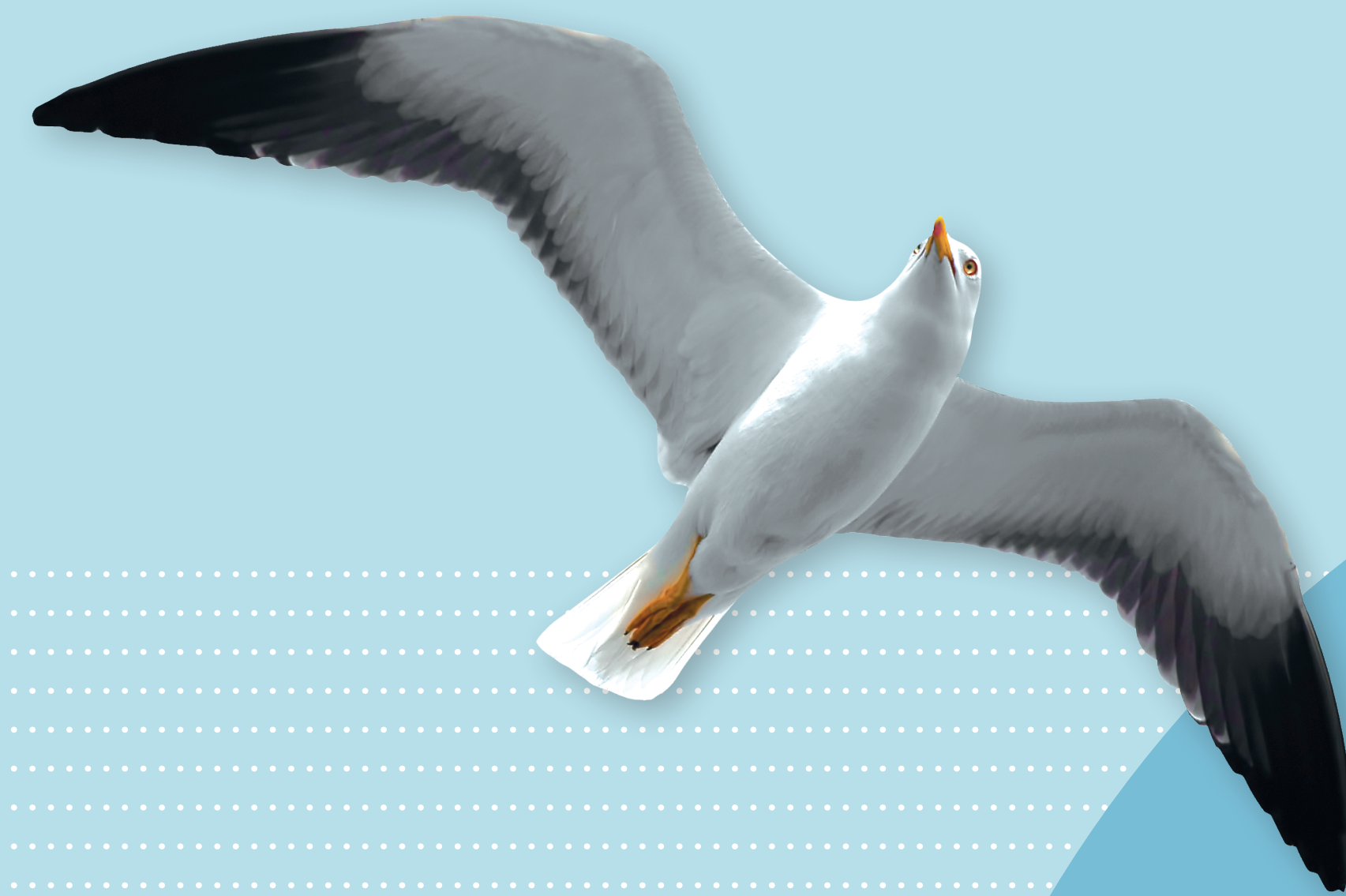
Let op het werkverkeer

Voor de aanvoer van materiaal rijdt veel werkverkeer in de omgeving. Op de transportwegen is extra alertheid van weggebruikers belangrijk. Vooral op de parallelweg van de N656 waar fietsers en werkverkeer de weg delen. En op de Oude Zeedijk (N658) waar het werkverkeer het vrijliggende fietspad kruist om de Joanna Mariaweg op te rijden. Wandelaars die de wandelroute het Oosterscheldepad volgen, worden omgeleid.

In de haven

De dijkversterking Hollarepolder heeft geen invloed op de bereikbaarheid van de haven van Sint-Annaland. Ons werkverkeer rijdt hier niet. Het werkverkeer rijdt wel op de dijk ten oosten van de haven. Dit kan stof, stank, lawaai of trillingen veroorzaken.

Bij onvoorziene omstandigheden wordt van de planning afgeweken.
Kijk op www.zeekeringen.nl voor het laatste nieuws.



U hoeft zich geen zorgen te maken over natte voeten. De dijken beschermen Zeeland tegen overstromingen. De veiligheidsnorm is streng: elke Zeeuwse dijk moet een superstorm kunnen weerstaan die theoretisch gezien eens in de 4000 jaar voorkomt. Projectbureau Zeekeringen zorgt ervoor dat de Zeeuwse dijken aan deze norm voldoen. Elk jaar pakt het projectbureau een aantal dijktrajecten aan. In 2013 is onder meer het dijktraject Hollarepolder aan de beurt.



- Werkgebied
- Transportroute
- Depot
- Ⓐ Haven



Oog voor het schor

Om de dijk te kunnen versterken, is een werkstrook langs de dijk nodig. We houden deze strook smal om zo min mogelijk schor te beschadigen. Daarnaast proberen we krekens te ontzien. Dit zijn namelijk de bloedvaten van het schor. Via krekens komt Oosterscheldewater het schor binnen en krijgen zoutplanten en kleine dieren de benodigde voedingsstoffen.

Drie bijenhôtels

Voor de zeldzame schorzijdebij leggen we drie bijenhôtels aan. Langs veel dijken is wel voedsel, maar weinig nestelgelegenheid voor deze bijzondere bijen. Op een simpele manier helpen we de bijen een handje. Een bult zand met een kleidijkje eromheen is voldoende om als hotel te dienen. De afgelopen jaren heeft het projectbureau een tiental bijenhôtels aangelegd bij pas versterkte dijken. Uit onderzoek blijkt dat de hotels vaak 'volgeboekt' zijn.

i Meer info? www.zeekeringen.nl

of neem contact met ons op via info@zeekeringen.nl of 088 246 1370



QR-code

Scan deze code met uw smartphone voor meer informatie.

Projectbureau Zeekeringen is een samenwerkingsverband van:

