

PZDT-L-3411 rev.

VAN HAAFTENPOLDER

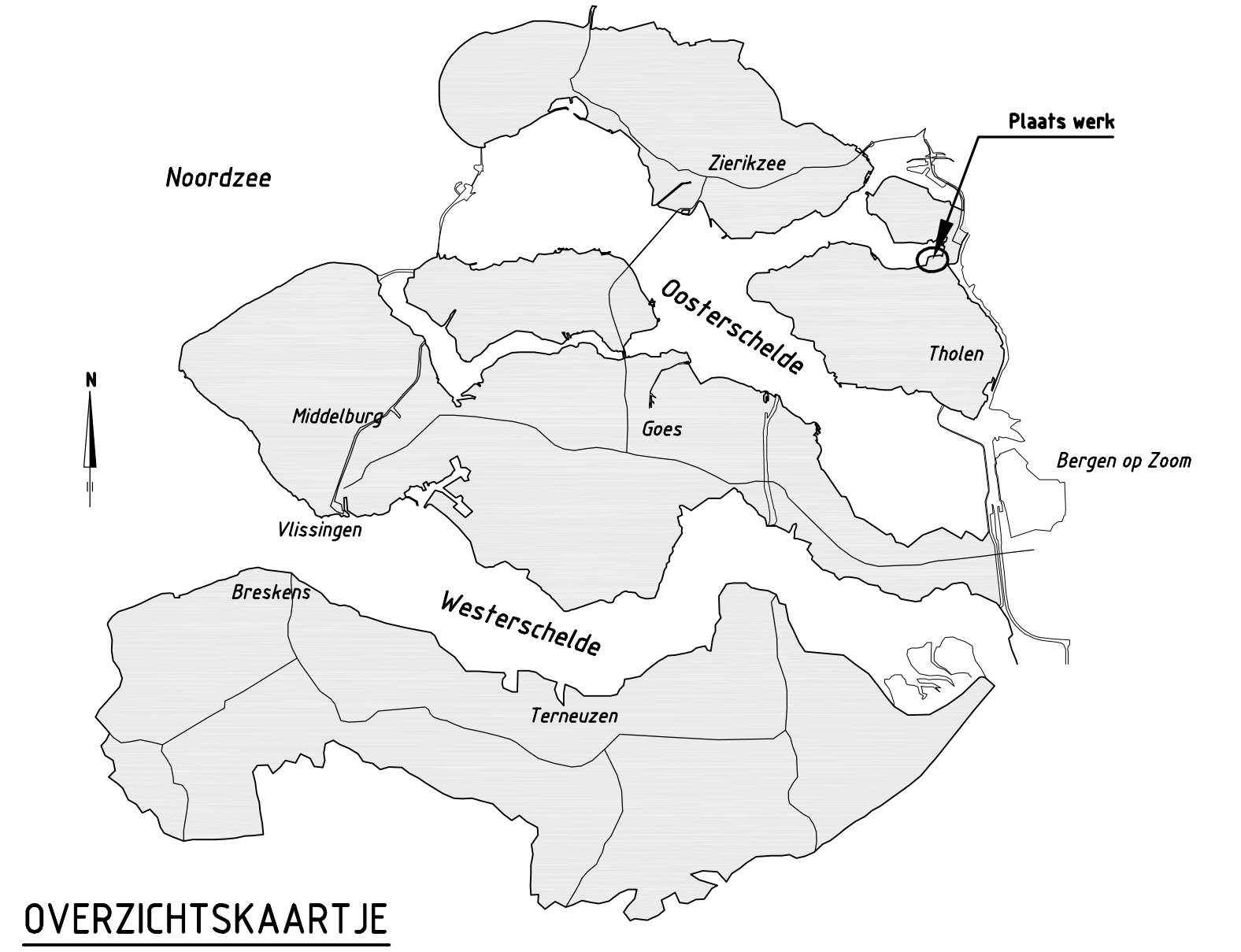
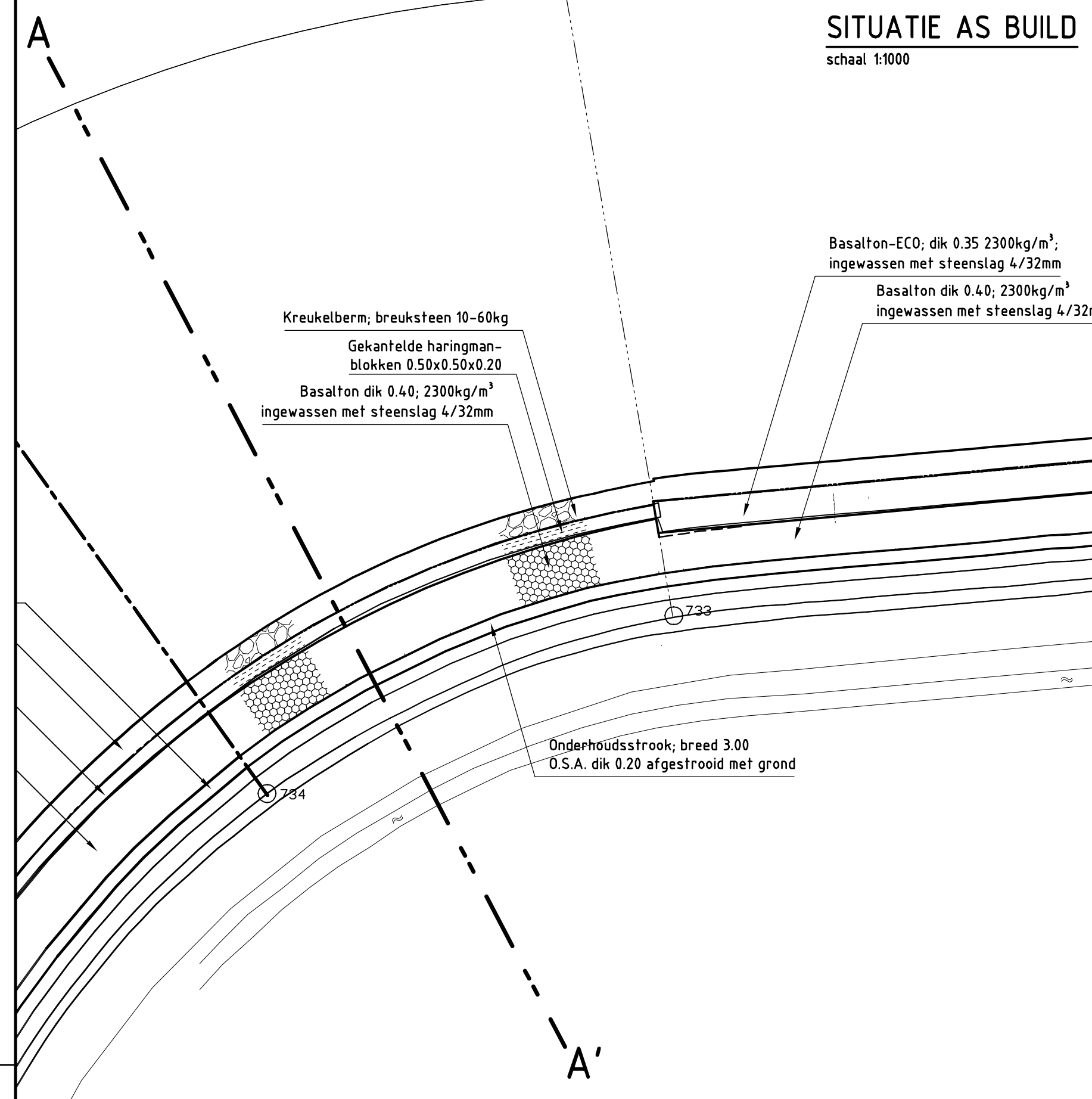
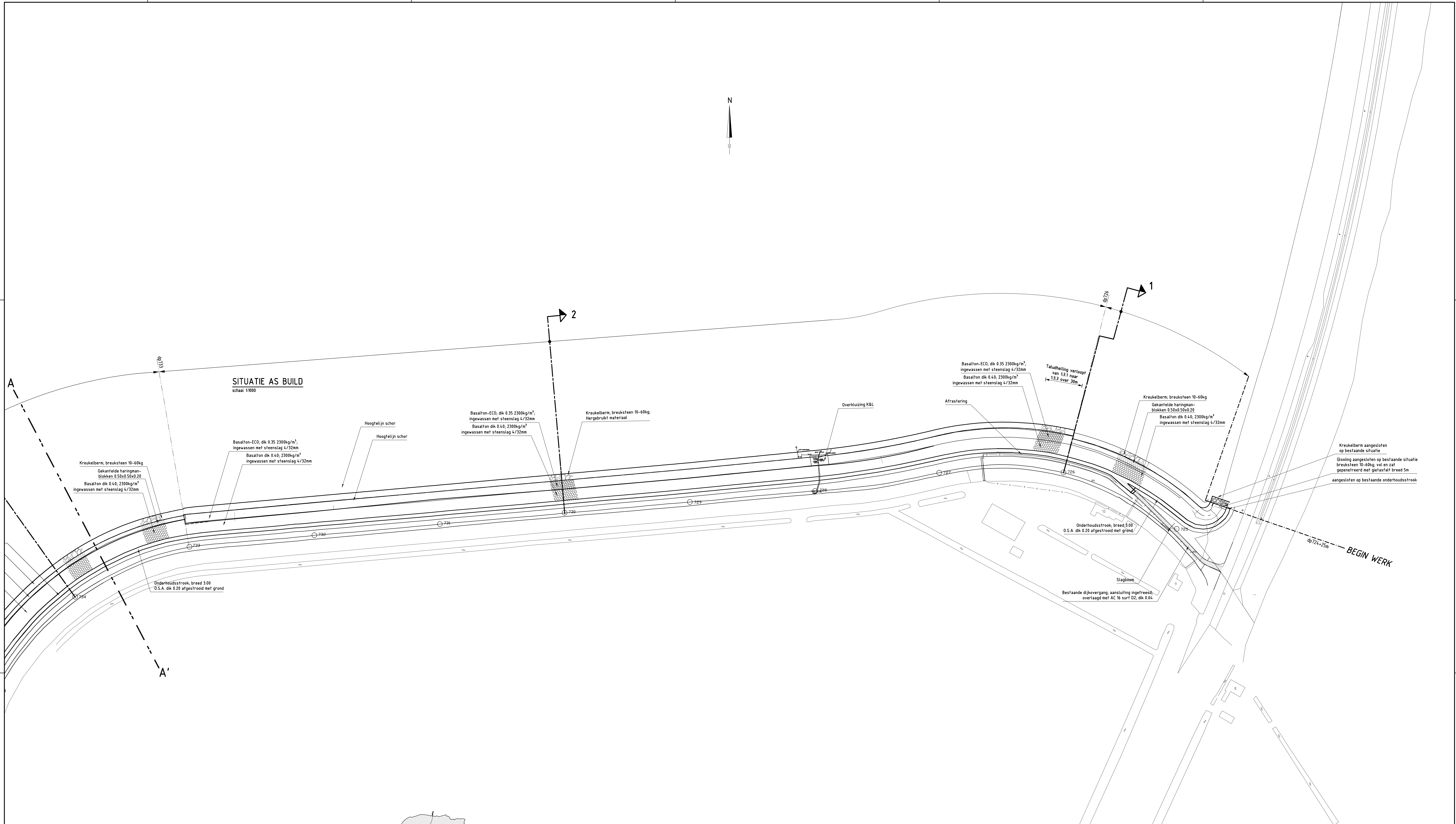
Revisie 31019148

Uitvoering 2010

tekeningnummer	blad nr.	omschrijving	datum	versie
ZLRW-2010-01281	1	Dwarsprofiel 1 van dp724+25m tot dp726 Dwarsprofiel 2 van dp726 tot dp733	21-02-2011	02
ZLRW-2010-01282	2	Dwarsprofiel 3 van dp733 tot dp739 Dwarsprofiel 4 van dp739 tot dp739+50m	21-02-2011	02
ZLRW-2010-01283	3	Dwarsprofiel 5 van dp739+50m tot dp739+90m	21-20-2011	02
ZLRW-2010-01284	4	Situatie van dp724+25m tot dp733	28-04-2011	03
ZLRW-2010-01285	5	Situatie van dp733 tot dp739+90m	28-04-2011	03
ZLRW-2010-01286	1	Dwarsprofiel en situatie Signaalkabel t.p.v. dp728	10-05-2011	01



018549 2013 PZDT-L-13411 rev
StroRevisietekeningen Van Haftenpolder ZLRW-20



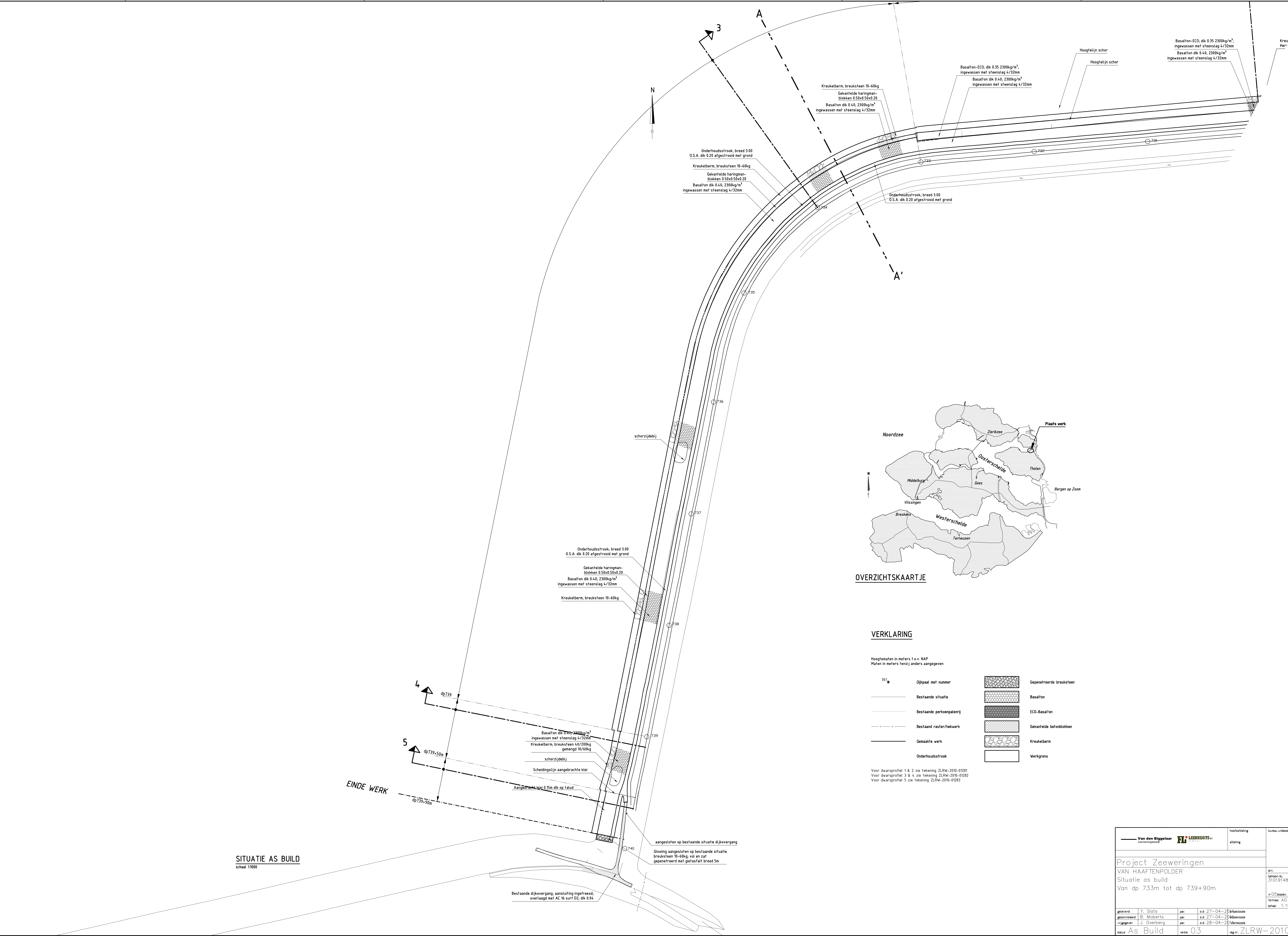
VERKLARING

- Hoogtematen in meters t.o.v. NAP
 Maten in meters tenzij anders aangegeven
- Dijkpaal met nummer
 - Bestaande situatie
 - Bestaande perkoepalenrij
 - Bestaand raster/hekwerk
 - Gemaakte werk
 - Onderhoudstrook

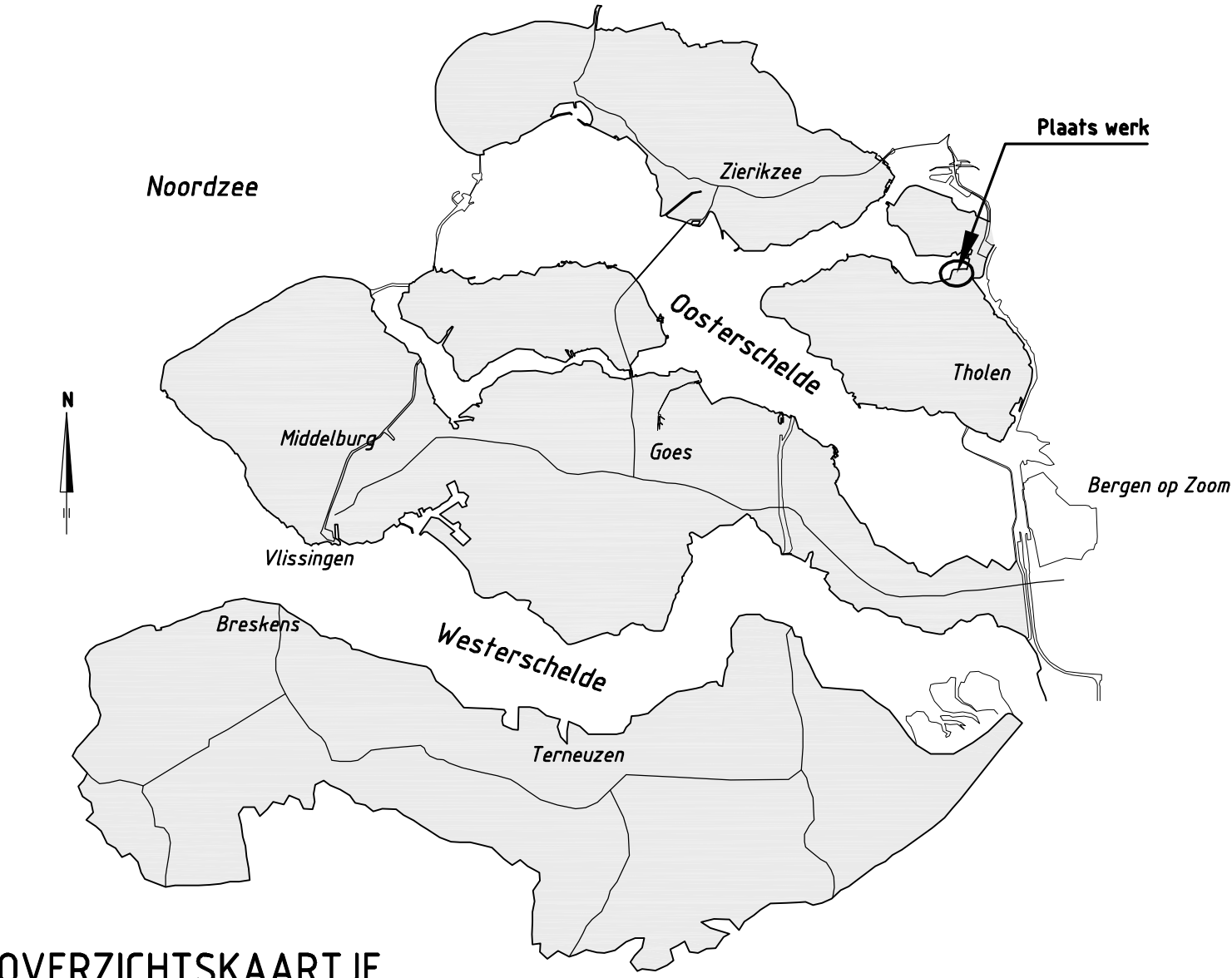
- Gepatenteerde breuksteen
- Basalton
- ECO-Basalton
- Gekantelde betonblokken
- Krukelborm
- Werkgrans

Voor dwarsprofiel 1 & 2 zie tekening ZLRW-2010-01281
 Voor dwarsprofiel 3 & 4 zie tekening ZLRW-2010-01282
 Voor dwarsprofiel 5 zie tekening ZLRW-2010-01283

				hoofdafdeling	Bureau uitbesteding
				afdeling	
Project Zeewieringen VAN HAAFTENPOLDER Situatie as build Van dp 724+25m tot dp 733					
alt.	per.				
31019148					
in OS laden, blad nr. 04					
formaat: A0					
schaal: 1:1000					
getuend	Y. Slots	per.	d.e. 27-04-20	afdeling	
gecontroleerd	B. Moberts	per.	d.e. 27-04-20	Baarsroode	
uitgegeven	J. Overberg	per.	d.e. 28-04-20	Mensende	
status	As Build	versie	03	nr.	ZLRW-2010-01284



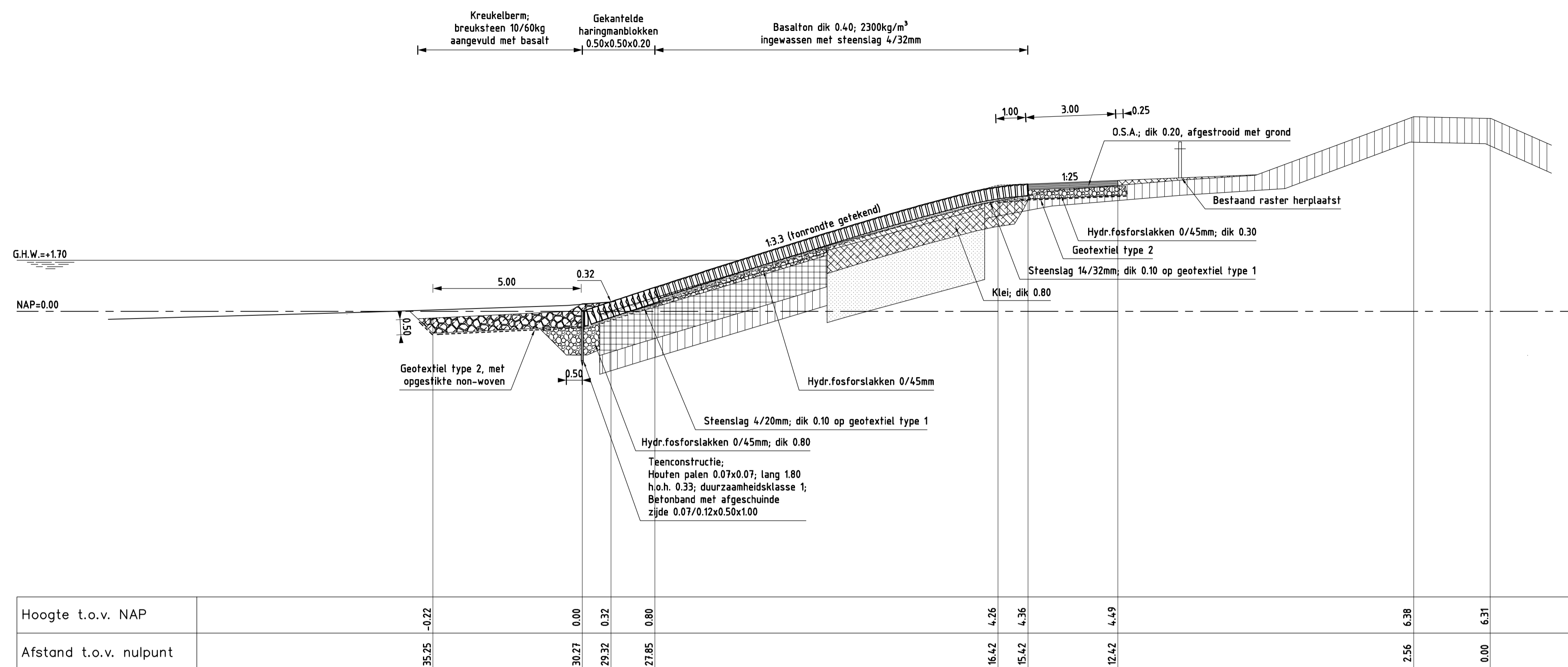
SITUATIE AS BUILD
 schaal 1:1000



VERKLARING

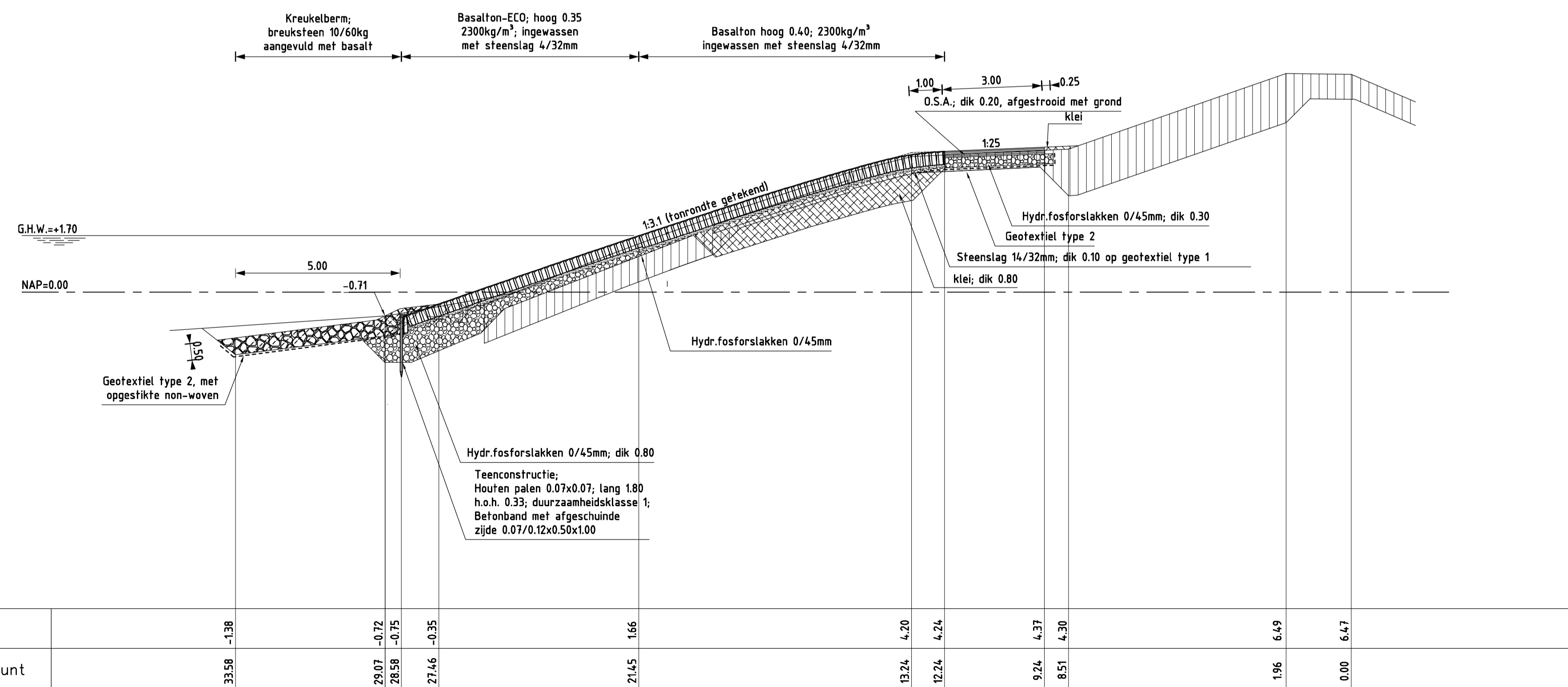
- Hoogtematen in meters f.o.v. NAP
 Maten in meters tenzij anders aangegeven
- Dijkpaal met nummer
 - Bestaande situatie
 - Bestaande perkoepalenrij
 - Bestaand raster/hakwerk
 - Gemaakte werk
 - Onderhoudstrook
 - Gepenteerde breuksteen
 - Basalton
 - ECO-Basalton
 - Gekanteelde betonblokken
 - Kreukelbierm
 - Werkgrens
- Voor dwarsprofiel 1 & 2 zie tekening ZLRW-2010-01281
 Voor dwarsprofiel 3 & 4 zie tekening ZLRW-2010-01282
 Voor dwarsprofiel 5 zie tekening ZLRW-2010-01283

				hoofdafdeling afdeling	Bureau uitbesteding
Project Zeeweringen VAN HAAFTENPOLDER Situatie as build Van dp 733m tot dp 739+90m					
geteind Y. Sluis	par. B. Moberts	par. J. Overberg	d.d. 27-04-2010	d.d. 27-04-2010	d.d. 28-04-2010
status As Build		versie 03		tekening ZLRW-2010-01285	



DWARSPROFIEL 1 As build van dp724+25m tot dp726

schaal 1:100



DWARSPROFIEL 2 As build van dp 726 tot dp 733

schaal 1:100

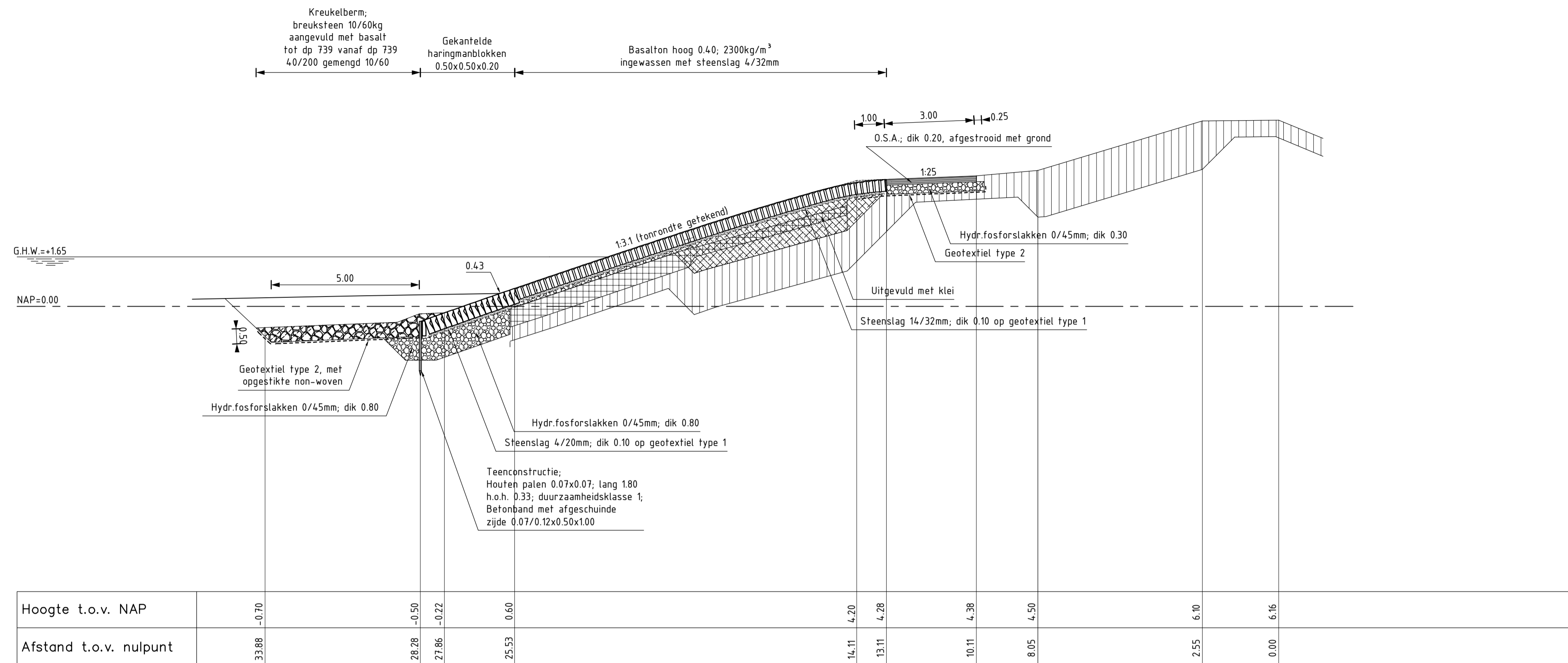
VERKLARING

Hoogtematen in meters t.o.v. NAP
Maten in meters tenzij anders aangegeven

- Bestaand profiel
- Nieuw werk
- [Symbol] Klei (bestaand)
- [Symbol] Mijneen (bestaand)
- [Symbol] Betonzoulen
- [Symbol] Gekantelde haringmanblokken (nieuw)
- [Symbol] Klei (nieuw)
- [Symbol] Hydraulische fosforstakken
- [Symbol] Kreukelberm (nieuw)

Voor situatie zie tekening ZLRW-2010-01284

Van den Biggelaar <small>Aanwettingsbedrijf</small>		LIJBBRECHTS <small>adviseurs</small>		hoofdafdeling afdeling	bureau uitbesteding
Project Zeeweringen Van Haftenpolder Dwarsprofiel 1 van 724+25 m' tot 726 Dwarsprofiel 2 van 726 tot 733					aik. par. behoort bij Bestek 31019148 in 5 bladen, blad nr. 1 formaat A1 schaal 1:100
getekend gecontroleerd vrijgegeven	Y. Slots B. Moberts J. Overberg	par. par. par.	d.d. 21-02-20 d.d. 21-02-20 d.d. 21-02-20	projectcode klassercode dienstcode	status As Build versie 02 reg.nr. ZLRW-2010-01284



DWARSPROFIEL 3 As build van dp 733 tot dp 739

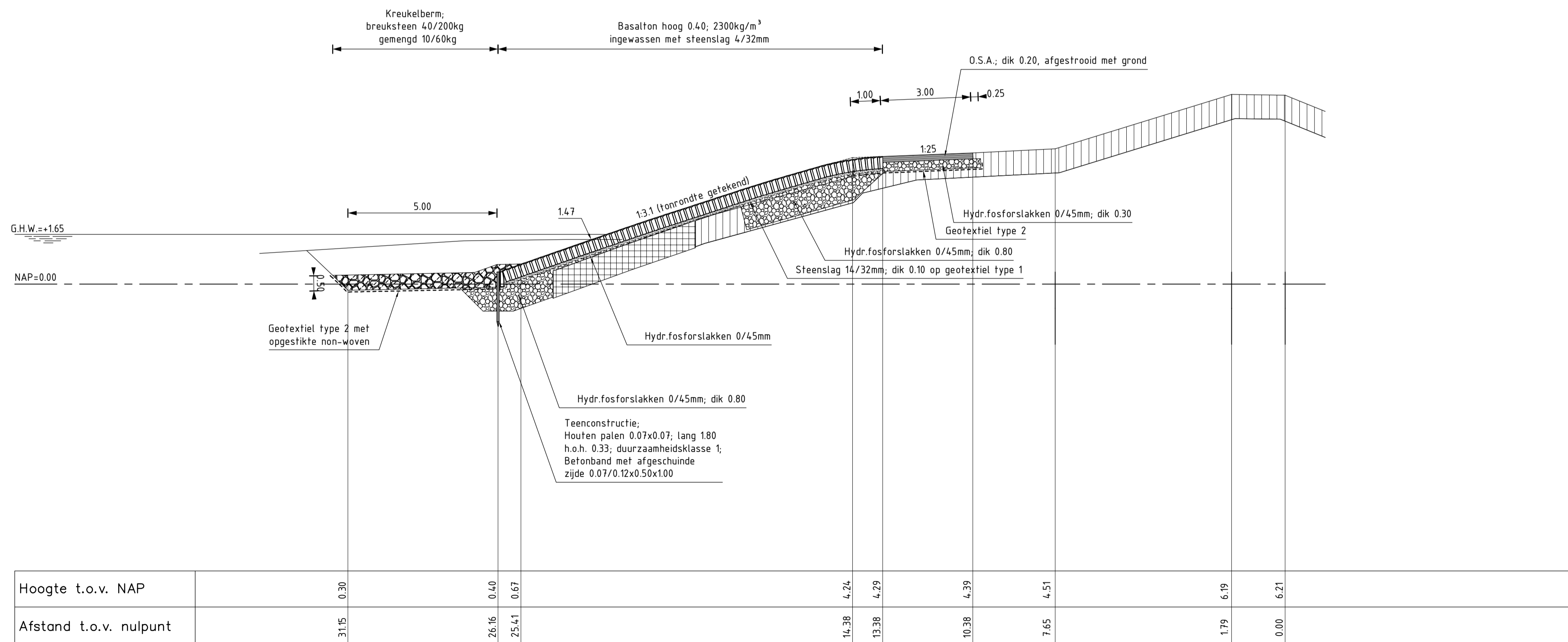
schaal 1:100

VERKLARING

Hoogtematen in meters f.o.v. NAP
Maten in meters tenzij anders aangegeven

- Bestaand profiel
- Nieuw werk
- Klei (bestaand)
- Mijnsteen (bestaand)
- Betonzuilen
- Gekanfelde haringmanblokken (nieuw)
- Klei (nieuw)
- Hydraulische fosforstakken
- Kreukelberm (nieuw)

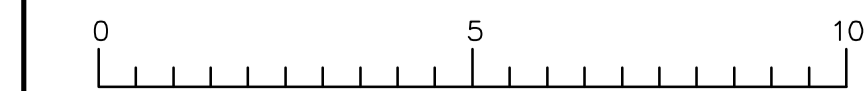
Voor situatie zie tekening ZLRW-2010-01284

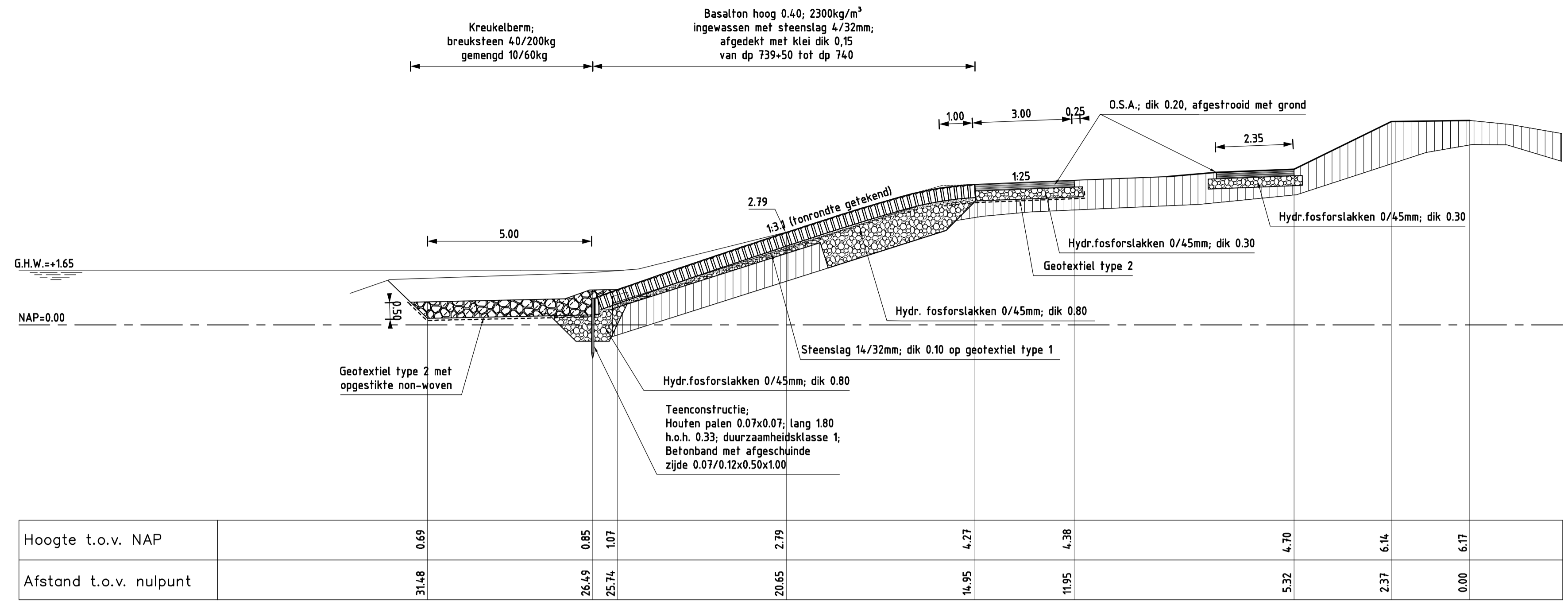


DWARSPROFIEL 4 As build van dp 739 tot dp 739+ 50 m'

schaal 1:100

		hoofdafdeling	bureau uitbesteding
		afdeling	
Project Zeeweringen			
Van Haftenpolder			akk. par.
Dwarsprofiel 3 van 733 tot 739			behoort bij Bestek 31019148
Dwarsprofiel 4 van 739 tot 739+50 m'			in 5 bladen, blad nr. 2
			formaat A1
			schaal 1:100
getelend	Y. Slats	par.	d.d. 21-02-2010 projectcode
gecontroleerd	B. Moberts	par.	d.d. 21-02-2010 basiscode
vrijgegeven	J. Overberg	par.	d.d. 21-02-2010 idenscode
status	As Build	verse	02
		reg.nr.	ZLRW-2010-01284





DWARSPROFIEL 5 As Build van dp739+50m tot dp739+90m

schaal 1:100

VERKLARING

Hoogtematen in meters t.o.v. NAP
Maten in meters tenzij anders aangegeven

- Bestaand profiel
- Nieuw werk
- Klei (bestaand)
- Mijnteen (bestaand)
- Betonzuilen
- Gekantelde haringmanblokken (nieuw)
- Klei (nieuw)
- Hydraulische fosforlakken
- Kreukelberm (nieuw)

Voor situatie zie tekening ZLRW-2010-01284



Topografische ondergrond: (c) Topografische Dienst Kadaster
Kadastrale ondergrond: (c) Kadaster, Middelburg

		hoofdafdeling	bureau uitbesteding
		afdeling	
Project Zeeweringen Van Haftenpolder Dwarsprofiel 5 van 739+50 tot 739+90			
		akk.	par.
		behoort bij Bestek 31019148	
		in 5 bladen, blad nr. 3	
		formaat A1	
		schaal 1:100	
getelend	Y. Slats	par.	d.d. 21-02-2010 projectcode
gecontroleerd	B. Moberts	par.	d.d. 21-02-2010 basiscode
vrijgegeven	J. Overberg	par.	d.d. 21-02-2010 dienstcode
status	As Build	verse	02
		reg.nr.	ZLRW-2010-01284