

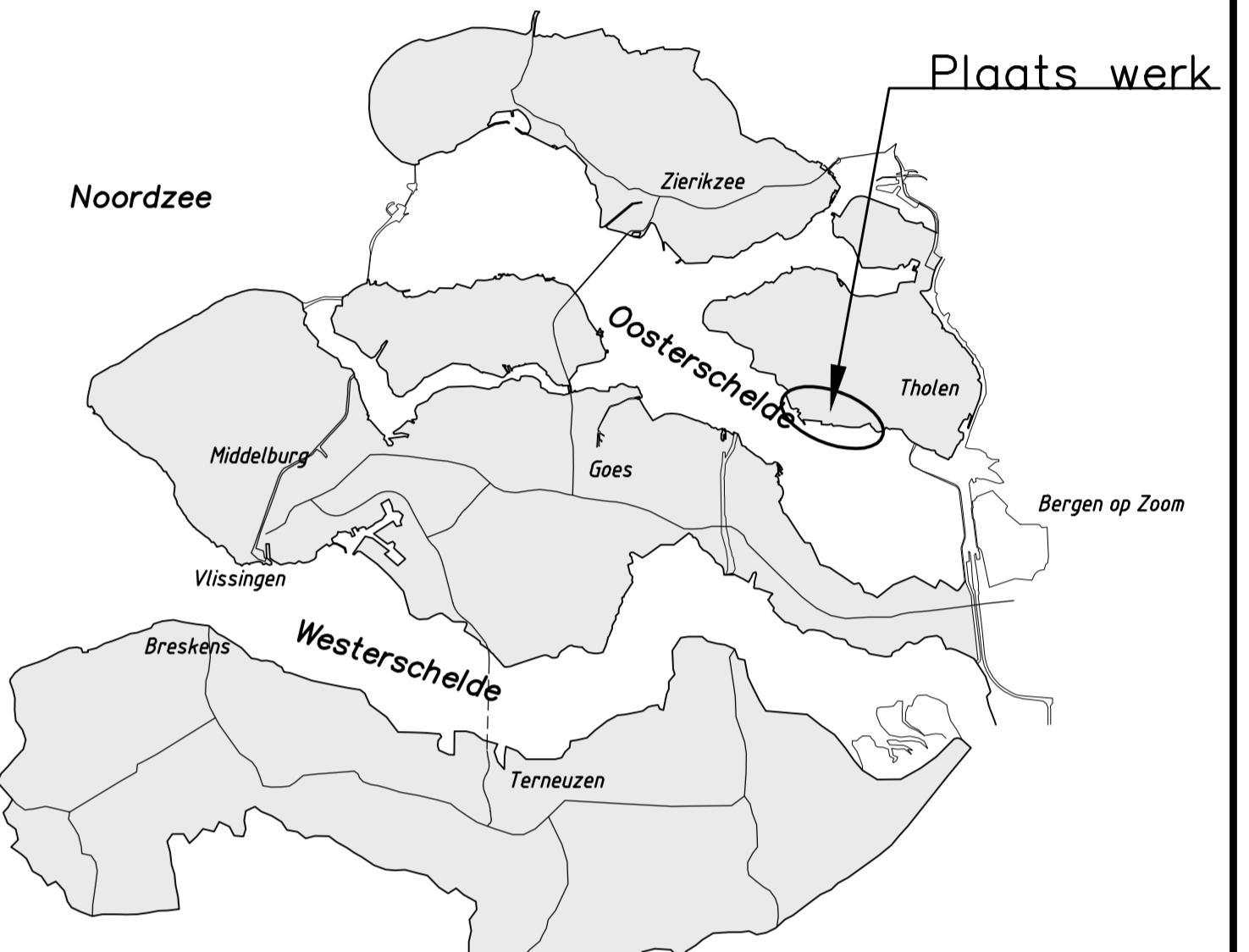
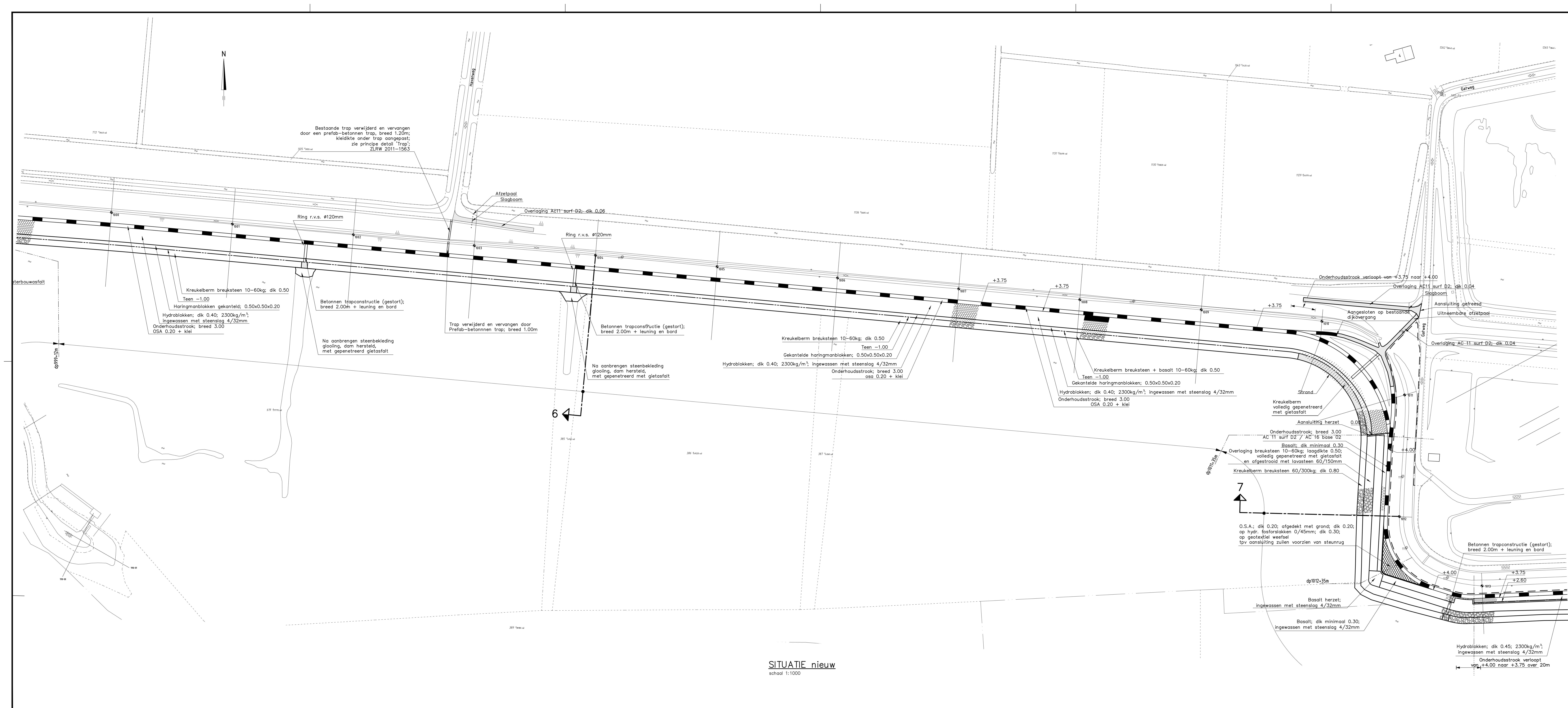
**VERKLARING**

Hoogtematen in meters t.o.v. NAP  
 Maten in meters tenzij anders aangegeven

	Dijkpaal met nummer		Basalt
	Bestaande situatie		Gekantelde haringmanblokken
	Gemaakt werk		Doorgroeistenen
	Geplaatst raster/hekwerk		Klinkers
	Overgangsconstructie		Overlaging breuksteen
	Betonnen Trekput		Kreukelberm
	Onderhoudsstrook		Voor dwarsprofiel 1 zie tekening ZLRW-2011-1555 Voor dwarsprofiel 2 zie tekening ZLRW-2011-1555 Voor dwarsprofiel 3 zie tekening ZLRW-2011-1556 Voor dwarsprofiel 4 zie tekening ZLRW-2011-1556 Voor dwarsprofiel 5 zie tekening ZLRW-2011-1557
	Betonzuilen		

rijkswaterstaat zeeland		afdeling WVI		Zeeuwse Stroom bv	
Project Zeeweringen GEERTRUIDA-, SCHERPENISEPOLDER				bestek 31031956	
SITUATIE (1) van dp990+52m tot dp999+90m				REVISIE	
getekend	PJ	d.d.	27-10-'11	school 1:100	
gecontroleerd	KR	d.d.		in 14 bladen, blad nr. 1	
oocoord	CA	d.d.		A1 ZLRW-2011-1550	
gewijzigd					





OVERZICHTSKAARTJE

VERKLARING

Hoogtematen in meters t.o.v. NAP  
Meten in meters tenzij anders aangegeven

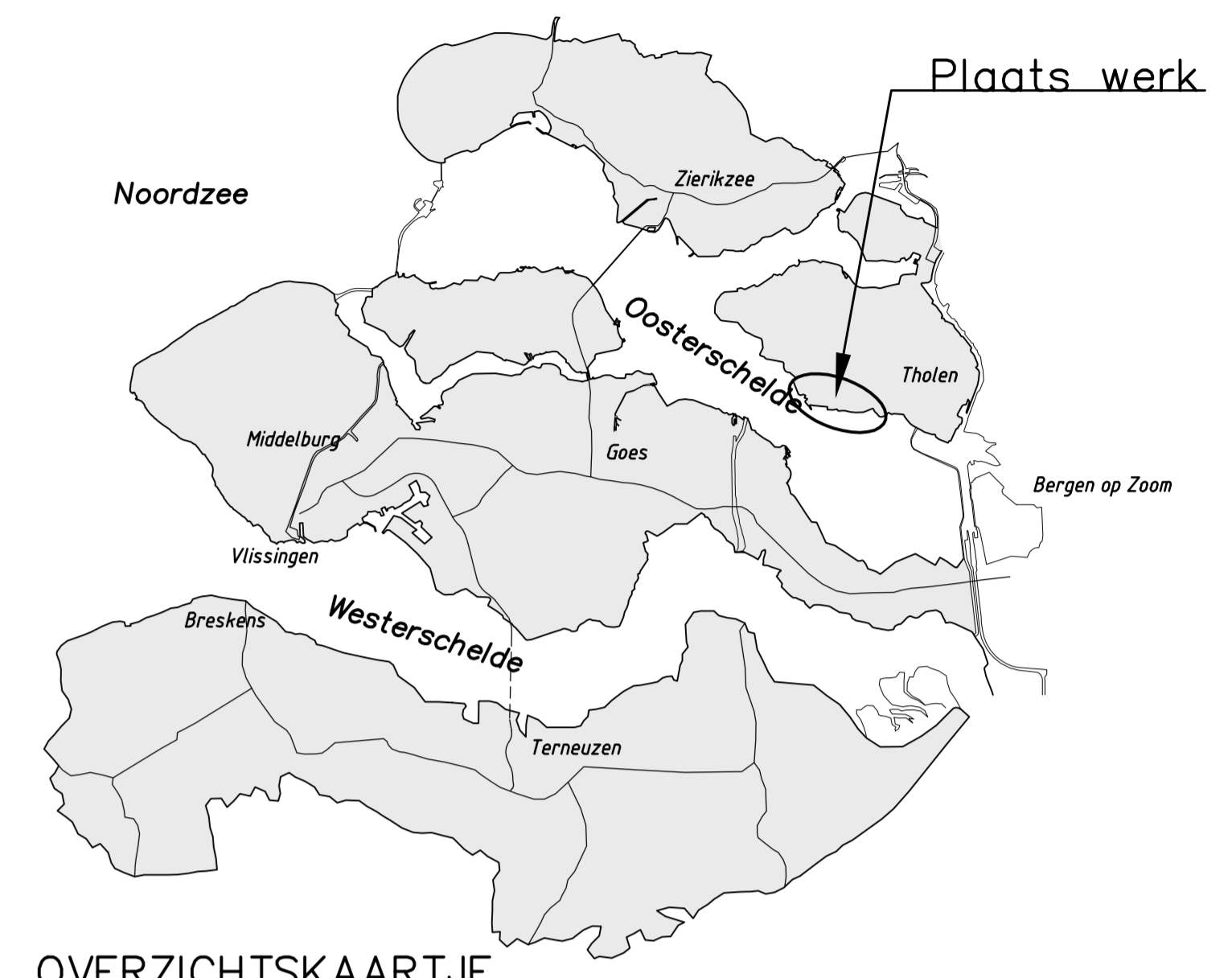
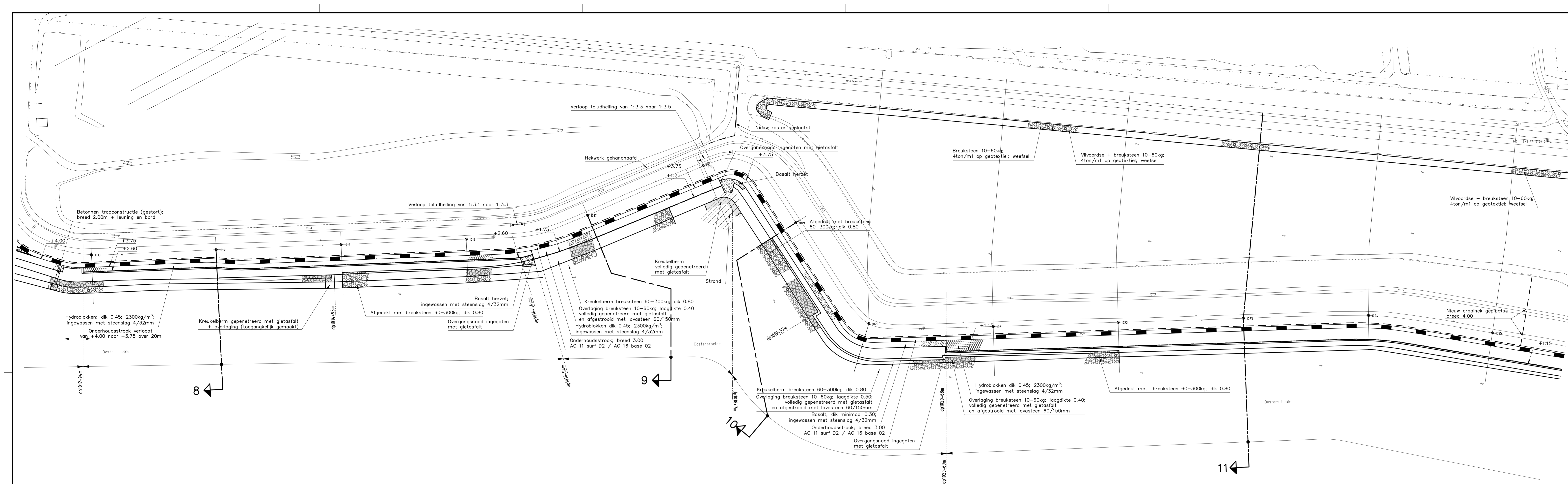
- Dijkpaal met nummer
- Bestaande situatie
- Gemaakt werk
- Onderhoudstrook
- Hydroblokken
- Gekantelde haringmanblokken
- Overlaging breuksteen
- Kreukelbarm

Voor dwarsprofiel 6 zie tekening ZLRW-2011-1557  
Voor dwarsprofiel 7 zie tekening ZLRW-2011-1558

SITUATIE nieuw  
schaal 1:1000

rijkswaterstaat zeeland	afdeling WVI	Zeeuwse Stramen bv
Project Zeeweringen GEERTRUIDA-, SCHERPENISSEPOLDER		bestek 31031956
SITUATIE (2) van dp999+90m tot dp1013+50m		REVISIE
getekend PJ	d.d. 27-10-'11	schaal 1:100
gecontroleerd KR	d.d.	in 14 bladen, blad nr. 2
afgekeurd CA	d.d.	
gewijzigd		A1 ZLRW-2011-1551





OVERZICHTSKAARTJE

**VERKLARING**

Hoogtematen in meters t.o.v. NAP  
 Maten in meters tenzij anders aangegeven

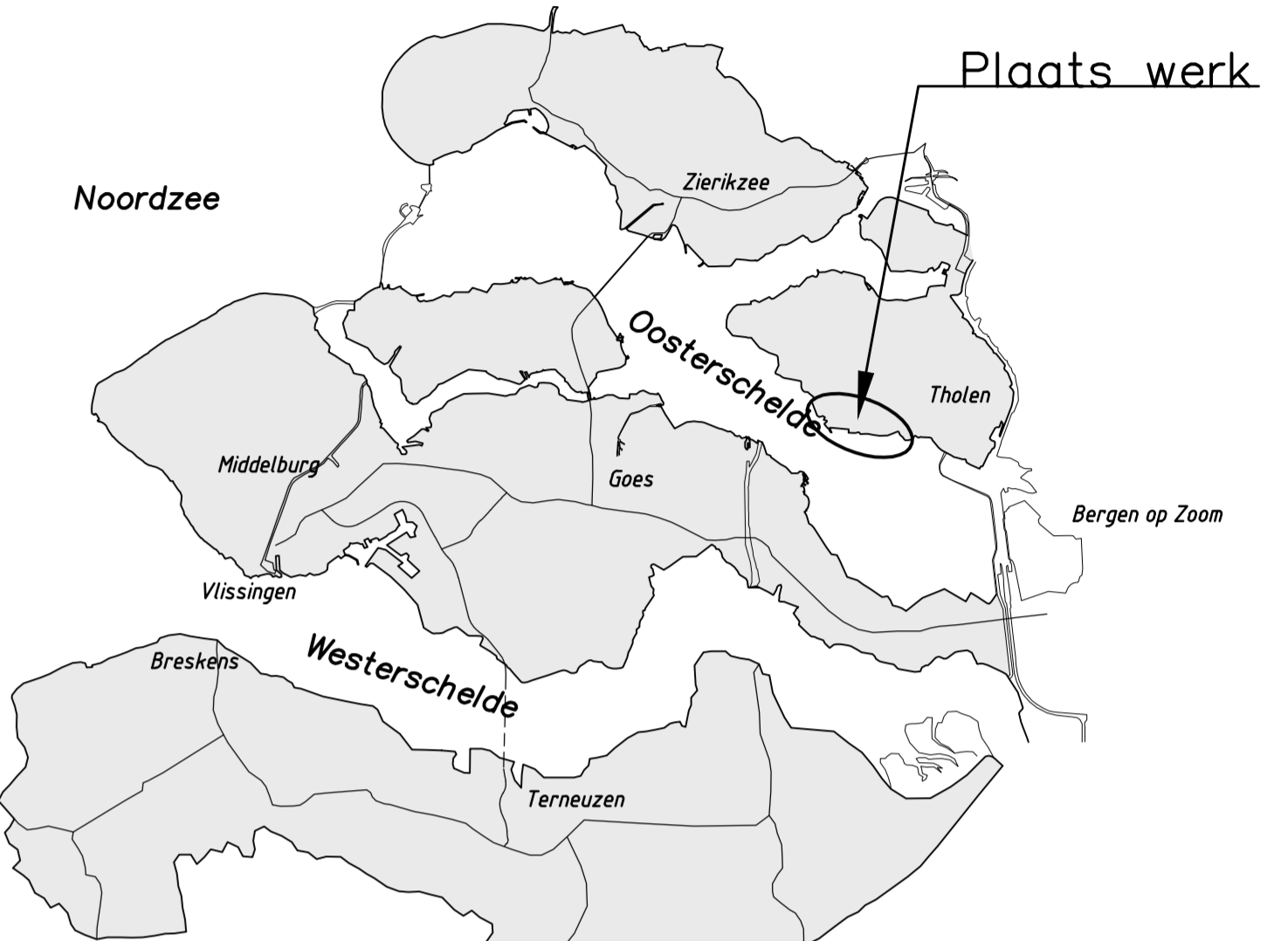
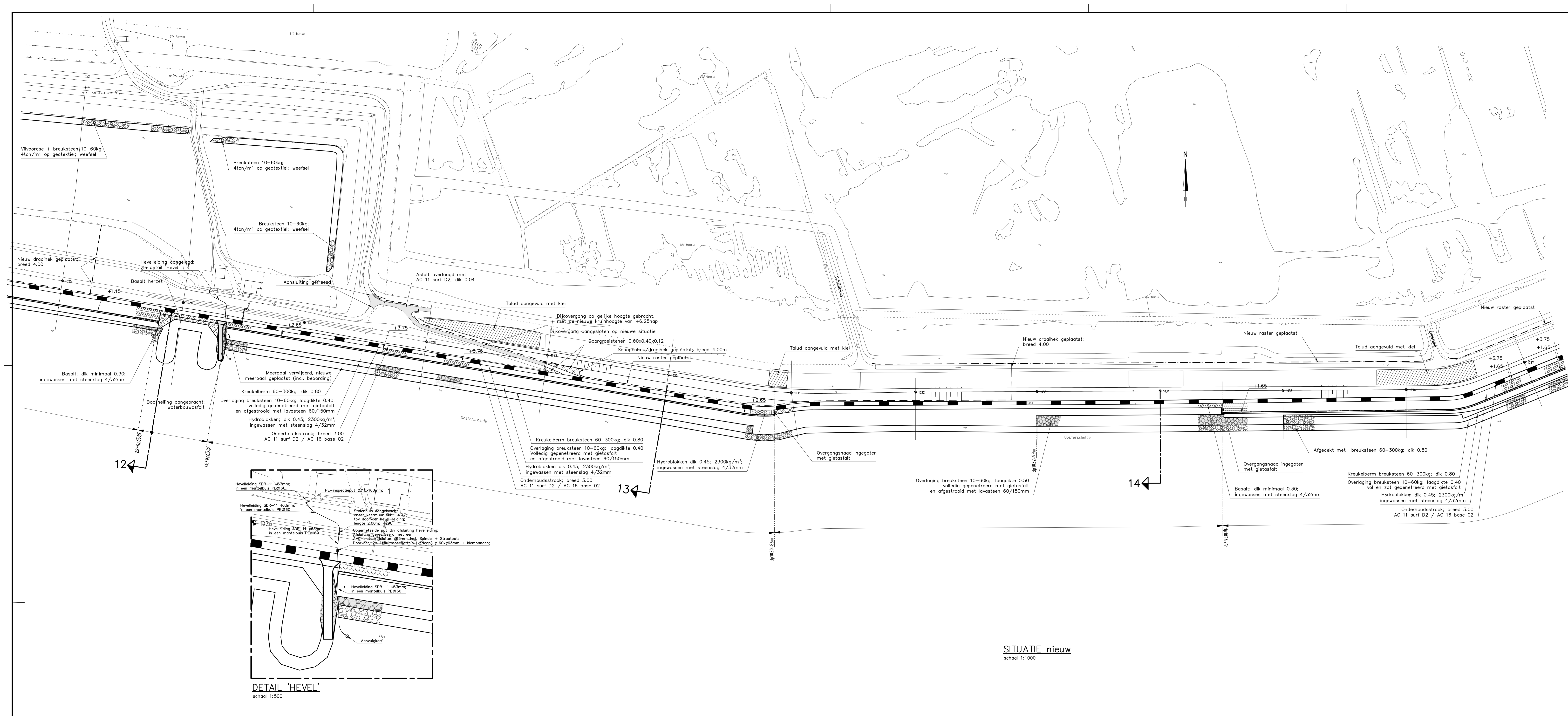
- Dijkpaal met nummer
- Bestaande situatie
- Gemaakt werk
- Geplaatst raster
- Overgangsconstructie
- Onderhoudstrook
- Hydroblokken
- Basalt
- Gekantelde haringmanblokken
- Overlaging breuksteen
- Extra overlaging breuksteen
- Kraakelberm

Voor dwarsprofiel 8 zie tekening ZLRW-2011-1558  
 Voor dwarsprofiel 9 zie tekening ZLRW-2011-1559  
 Voor dwarsprofiel 10 zie tekening ZLRW-2011-1559  
 Voor dwarsprofiel 11 zie tekening ZLRW-2011-1560

**SITUATIE nieuw**  
 schaal 1:1000

rijkswaterstaat zeeland		afdeling WVI	Zeeuwse Stramen bv
Project Zeeweringen GEERTRUIDA-, SCHERPENISSEPOLDER			bestek 31031956
SITUATIE (3) van dp1012+94m tot dp1025+20m			REVISIE
getekend	IPJ	d.d. 27-10-'11	schaal 1:100
gecontroleerd	KR	d.d.	
afgekeurd	CA	d.d.	
gewijzigd			in 14 bladen, blad nr. 3
			A1 ZLRW-2011-1552





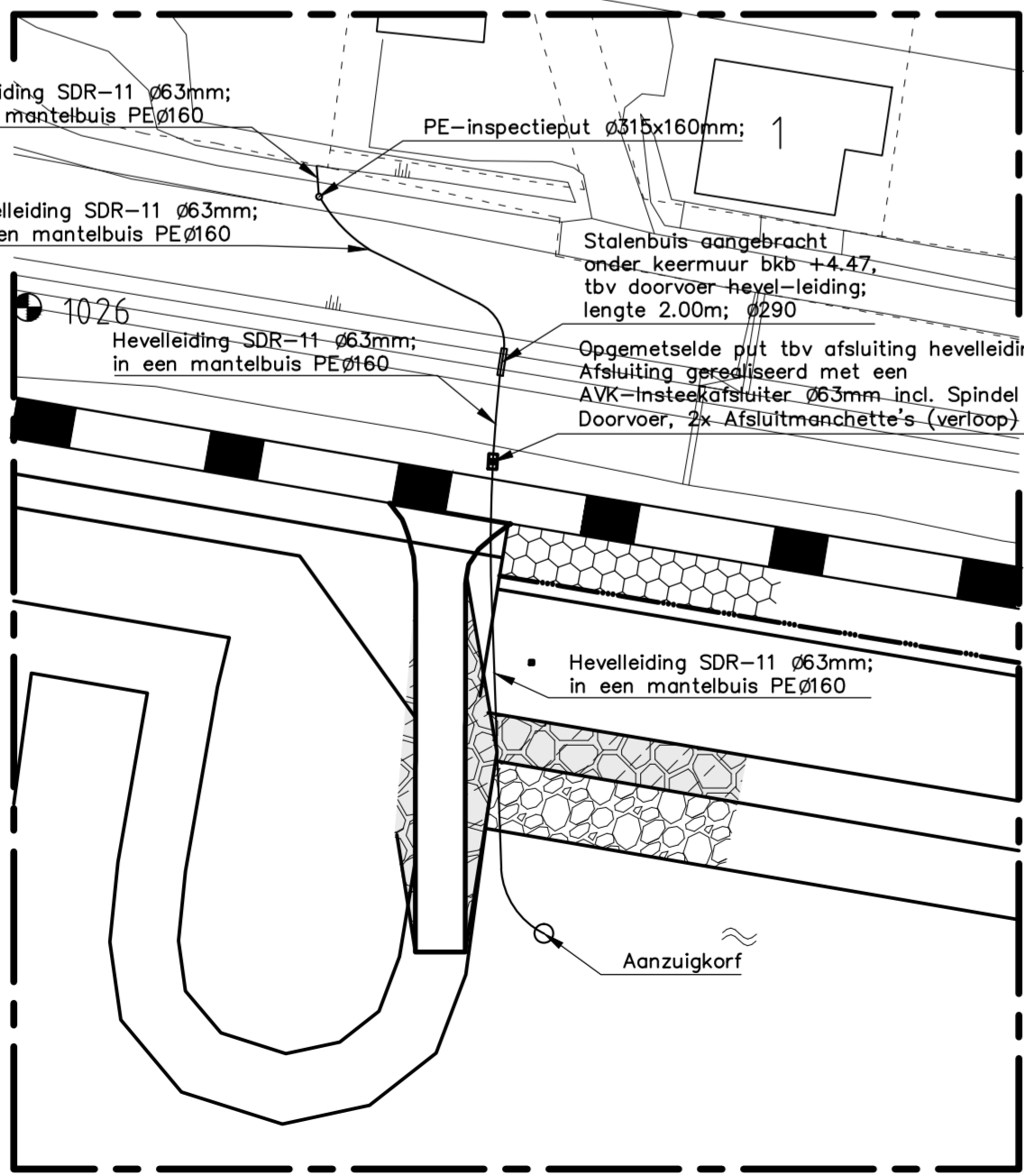
OVERZICHTSKAARTJE

VERKLARING

Hoogtematen in meters t.o.v. NAP  
Maten in meters tenzij anders aangegeven

- Dijkpaal met nummer
- Bestaande situatie
- Gemaakt werk
- Raster geplaatst
- Onderhoudstrook
- Hydroblokken
- Basalt
- Overlaging breuksteen
- Extra overlaging breuksteen
- Kreukelberm

Voor dwarsprofiel 12 zie tekening ZLRW-2011-1561  
Voor dwarsprofiel 13 zie tekening ZLRW-2011-1562  
Voor dwarsprofiel 14 zie tekening ZLRW-2011-1562

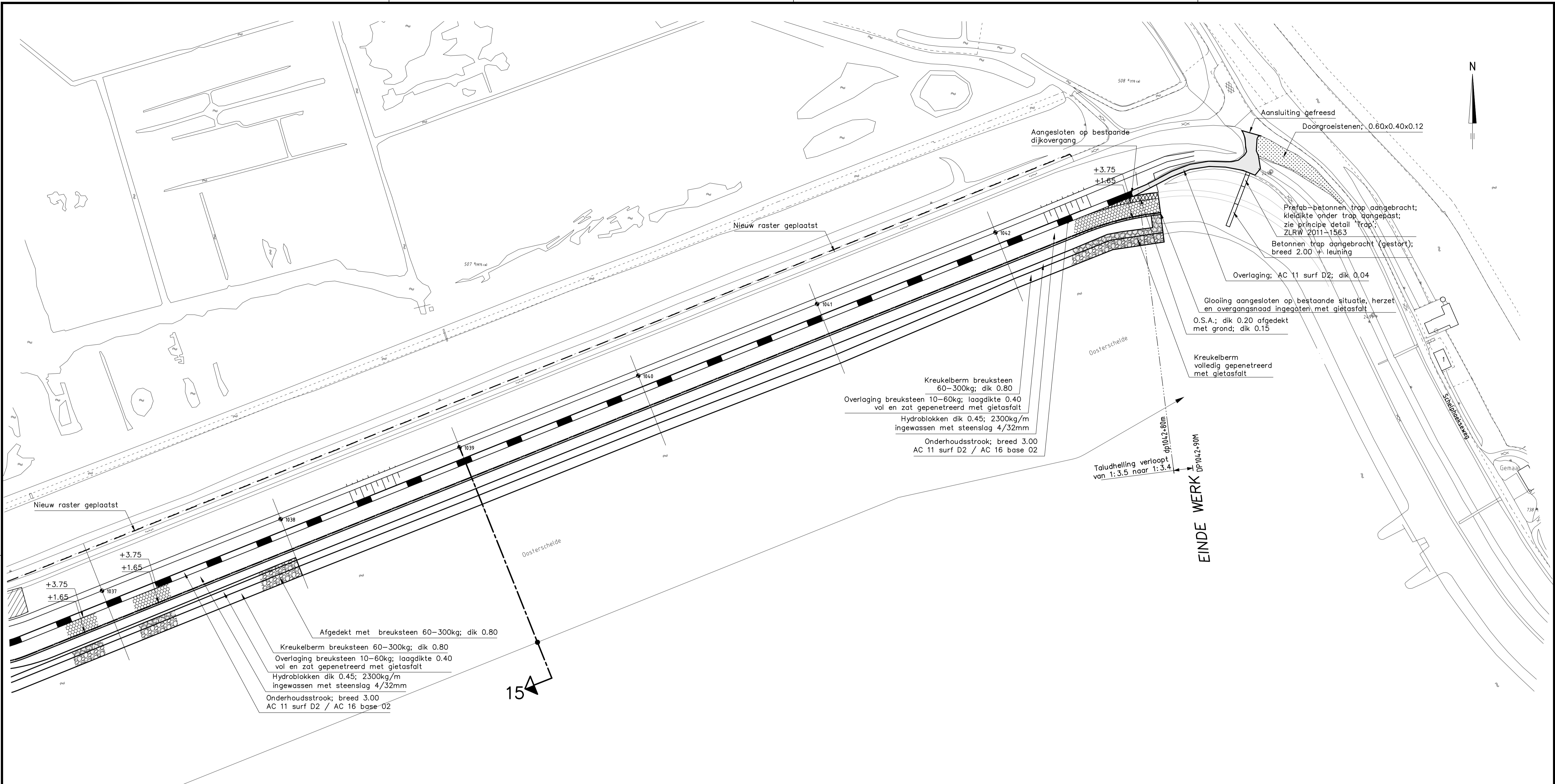


DETAIL 'HEVEL'  
schaal 1:500

SITUATIE nieuw  
schaal 1:1000



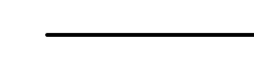
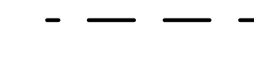
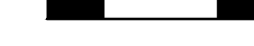
rijkswaterstaat zeeland		afdeling WI	Zeeuwse Stromen bv
Project Zeeweringen GEERTRUIDA-, SCHERPENISSEPOLDER			bestek 31031956
SITUATIE (4) van dp1025+20m tot dp1036+60m			REVISIE
getekend PJ	d.d. 27-10-'11	schaal 1:100	
gecontroleerd KR	d.d.	in 14 bladen, blad nr. 4	
accord CA	d.d.	A1 ZLRW-2011-1553	
gewijzigd			


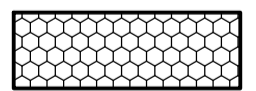
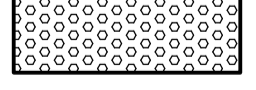

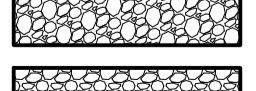





**VERKLARING**

Hoogtematen in meters t.o.v. NAP  
Maten in meters tenzij anders aangegeven

-  1036 Dijkpaal met nummer
-  Bestaande situatie
-  Gemaakt werk
-  Geplaatst raster
-  Onderhoudstrook

-  Grondaanvulling
-  Hydroblokken
-  Basalt
-  Overlaging breuksteen
-  Extra overlaging breuksteen
-  Kreukelberm

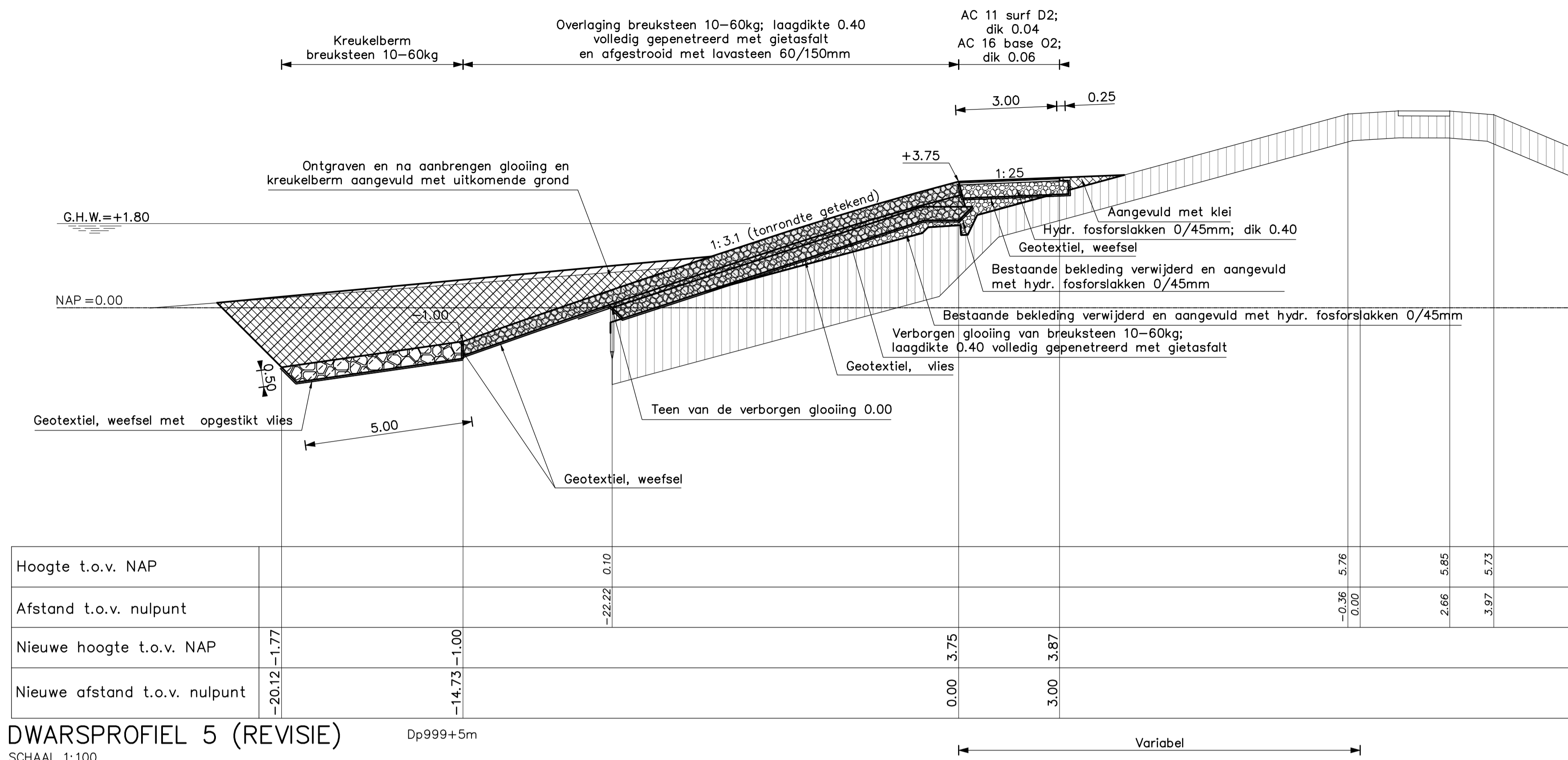
Voor dwarsprofiel 15 zie tekening ZLRW-2011-1563

rijkswaterstaat zeeland		afdeling WVI		Zeeuwse Stroom bv	
Project Zeeweringen GEERTRUIDA-, SCHERPENISSEPOLDER				bestek 31031956	
SITUATIE (5) van dp1036+60m tot dp1042+90m				REVISIE	
getekend	PJ	d.d.	27-10-'11	schaal 1:100	
gecontroleerd	KR	d.d.			
accord	CA	d.d.		in 14 bladen, blad nr. 5	
gewijzigd				A1	ZLRW-2011-1554

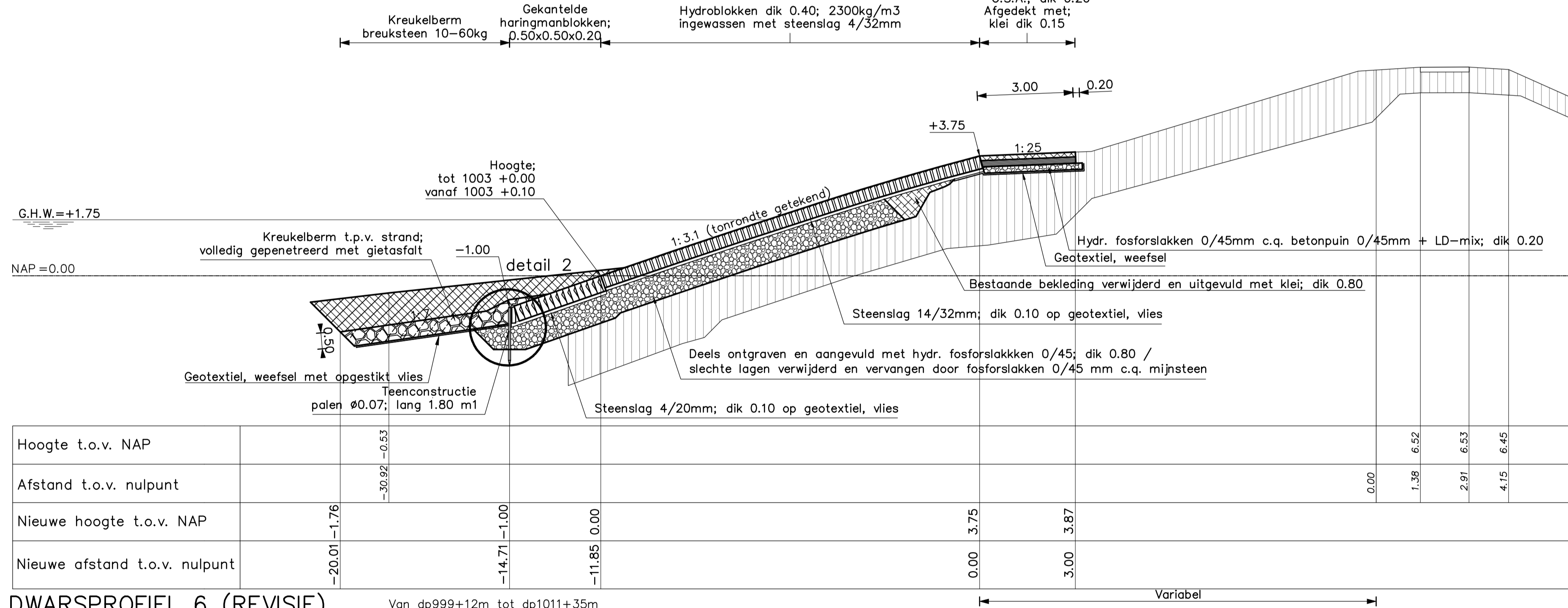
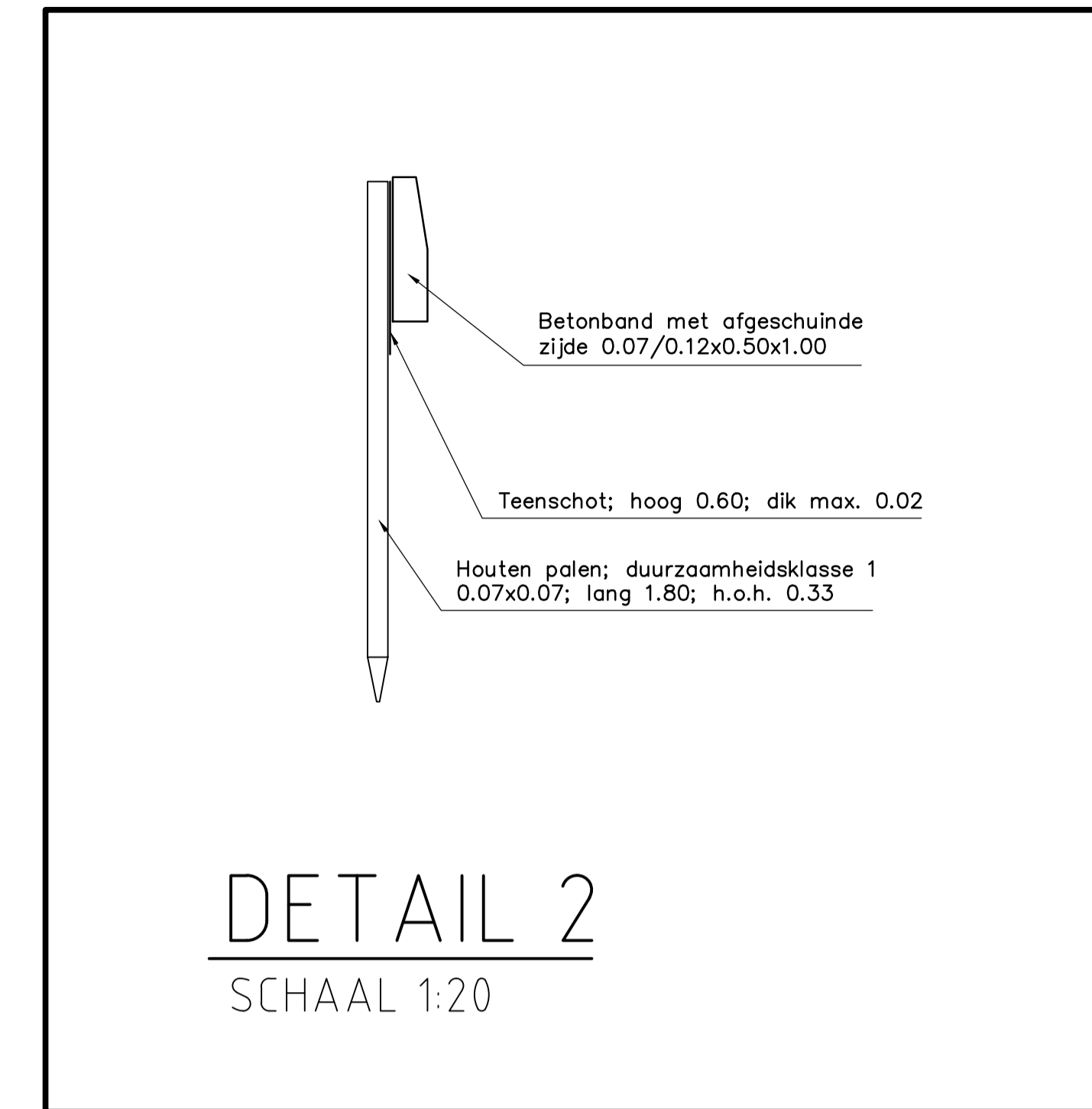








DWARSPROFIEL 5 (REVISIE)  
SCHAAL 1:100



DWARSPROFIEL 6 (REVISIE)  
SCHAAL 1:100

**VERKLARING**

Hoogtematen in meters t.o.v. NAP  
Maten in meters tenzij anders aangegeven

- Bestaand profiel
- Gemaakt werk
- [Pattern] Klei (bestaand)
- [Pattern] Kreukelberm (bestaand)
- [Pattern] Hydroblokken (nieuw)
- [Pattern] Gekantelde haringmanblokken (nieuw)
- [Pattern] Hydraulische fosforslakken (nieuw)
- [Pattern] Kreukelberm (nieuw)
- [Pattern] Overlaging gepenetreerde breuksteen (nieuw)
- [Pattern] Grond ontgraven
- [Pattern] Grond aangevuld
- [Pattern] Klei (nieuw)

Voor situatie zie tekening ZLRW-2011-1550  
Voor situatie zie tekening ZLRW-2011-1551

rijkswaterstaat zeeland	afdeling WVI	Zeeuwse Stroom bv
Project Zeeweringen GEERTRUIDA-, SCHERPENISSEPOLDER DWARSPROFIEL 5 en 6 van dp 999+5m en van dp 999+12m tot dp 1011+35m		bestek 31031956
REVISIE		
getekend PJ	d.d. 27-10-'11	schaal 1:100
gecontroleerd KR	d.d.	
accord CA	d.d.	in 14 bladen, blad nr. 8
gewijzigd		A1 ZLRW-2011-1557



























## SINT ANNALAND

Havendam Sint Annaland, Suzannapolder | Perkpolder | Oesterdam | Scherpenissepolder

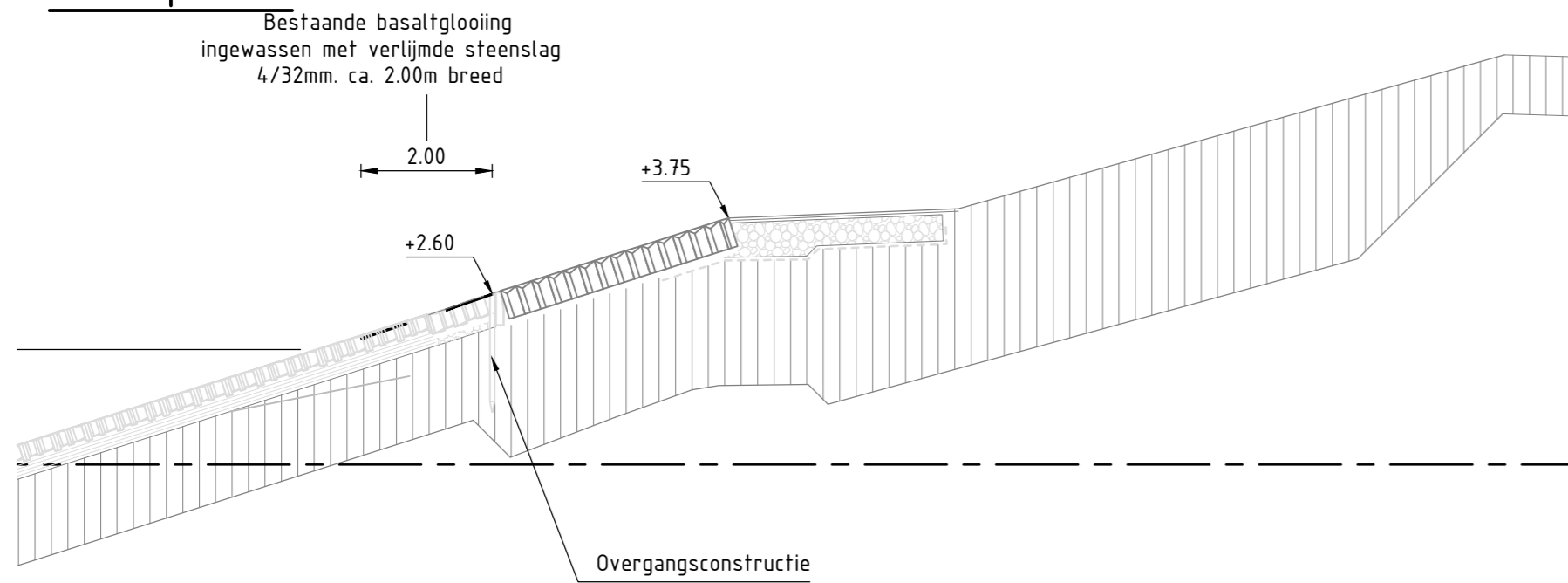
Revisie 31052574

Uitvoering 2015

Tekening- nummer	blad nr.	omschrijving	datum
Havendam Sint Annaland, Suzannapolder			
ZLRW-2015-00081	1	Situatie van dp776+20m tot dp786	22-10-2015
ZLRW-2015-00082	2	Situatie van dp786 tot dp794	22-10-2015
ZLRW-2015-00083	3	Situatie van dp794 tot dp800	22-10-2015
ZLRW-2015-00084	4	Dwarsprofiel dp776-1 en 776-3	22-10-2015
ZLRW-2015-00085	5	Dwarsprofiel dp777+50m en dp784+20m	22-10-2015
ZLRW-2015-00086	6	Dwarsprofiel dp784-02 en dp784-05	22-10-2015
ZLRW-2015-00087	7	Dwarsprofiel dp784-06 en dp784-07	22-10-2015
ZLRW-2015-00088	8	Dwarsprofiel dp784-08 en dp784-10	22-10-2015
ZLRW-2015-00089	9	Dwarsprofiel dp784+90m en dp786	22-10-2015
ZLRW-2015-00090	10	Dwarsprofiel dp786+50m en dp787	22-10-2015
ZLRW-2015-00091	11	Dwarsprofiel dp787+50m en dp788	22-10-2015
ZLRW-2015-00092	12	Dwarsprofiel dp789 en dp793	22-10-2015
ZLRW-2015-00093	13	Dwarsprofiel dp797 en dp800	22-10-2015
Perkpolder			
ZLRW-2015-00094	14	Situatie 1 Herstelwerk Perkpolder	22-10-2015
ZLRW-2015-00095	15	Situatie 2 Herstelwerk Perkpolder	22-10-2015
Oesterdam			
ZLRW-2015-00096	16	Asfalteringswerkzaamheden Parallelweg Oesterdam van dp1141+50m tot dp1162+20m	22-10-2015
Scherpenissepolder			
ZLRW-2015-00097	17	Verlijmde steenslag Scherpenissepolder	22-10-2015

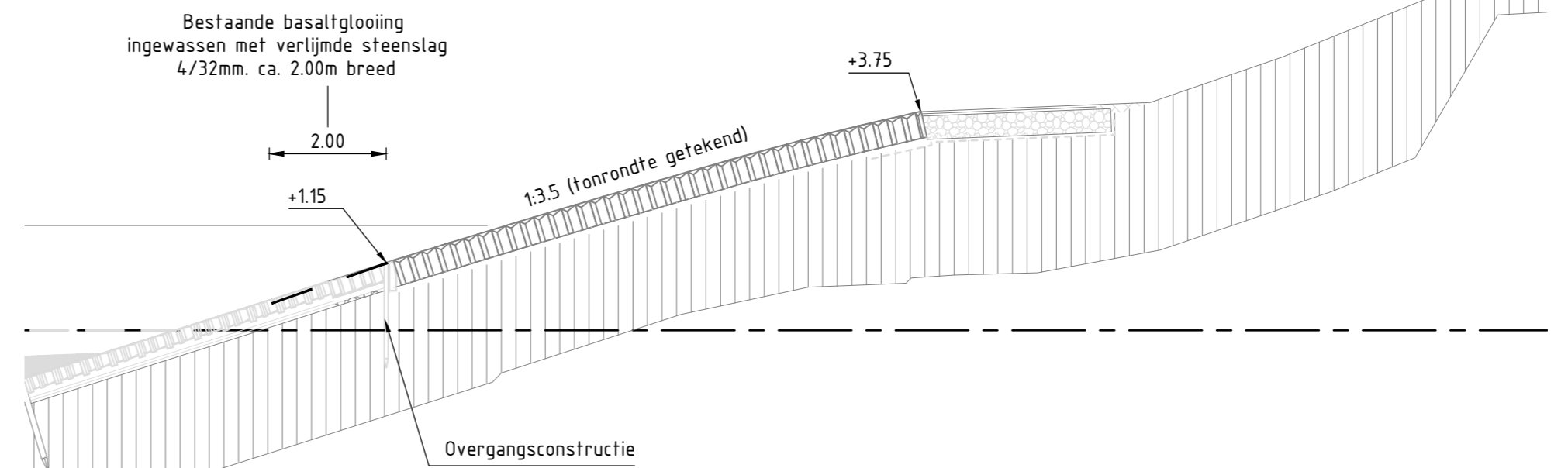


### Dwarsprofiel



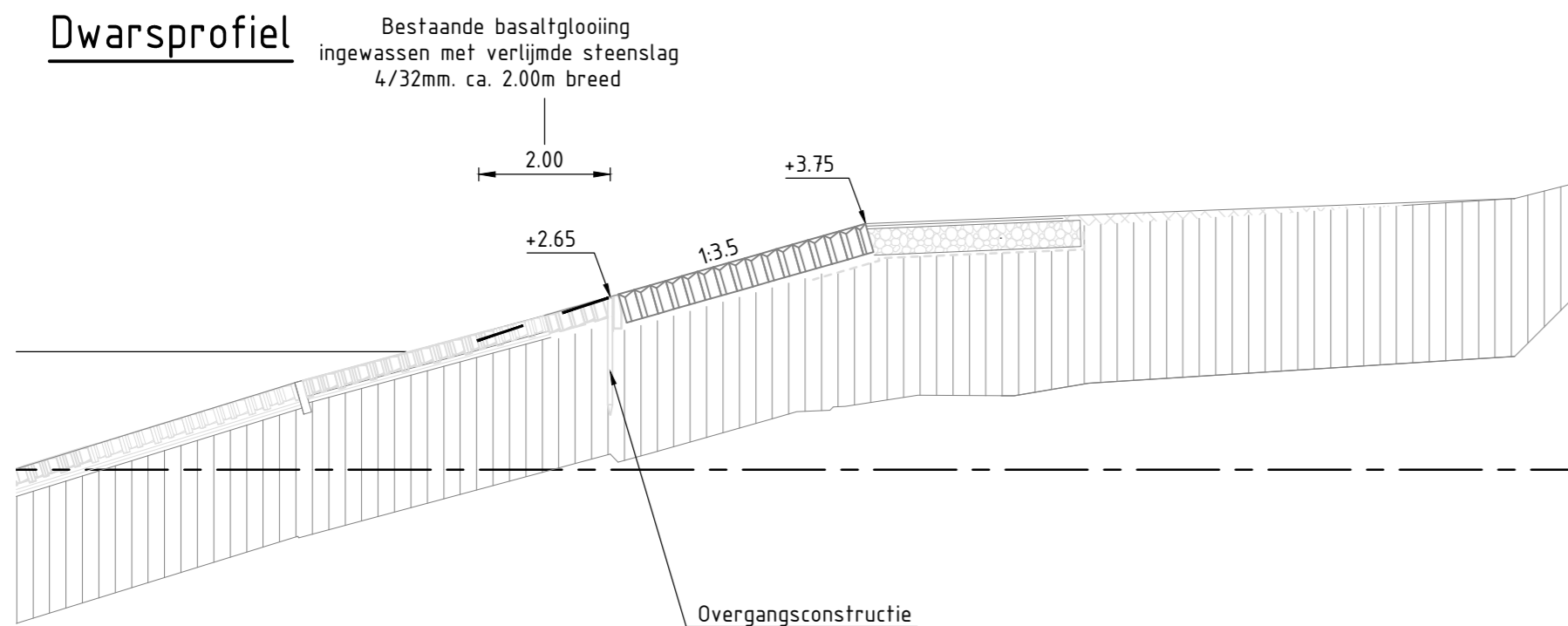
Van dp1012+94m tot dp1016+54m

### Dwarsprofiel



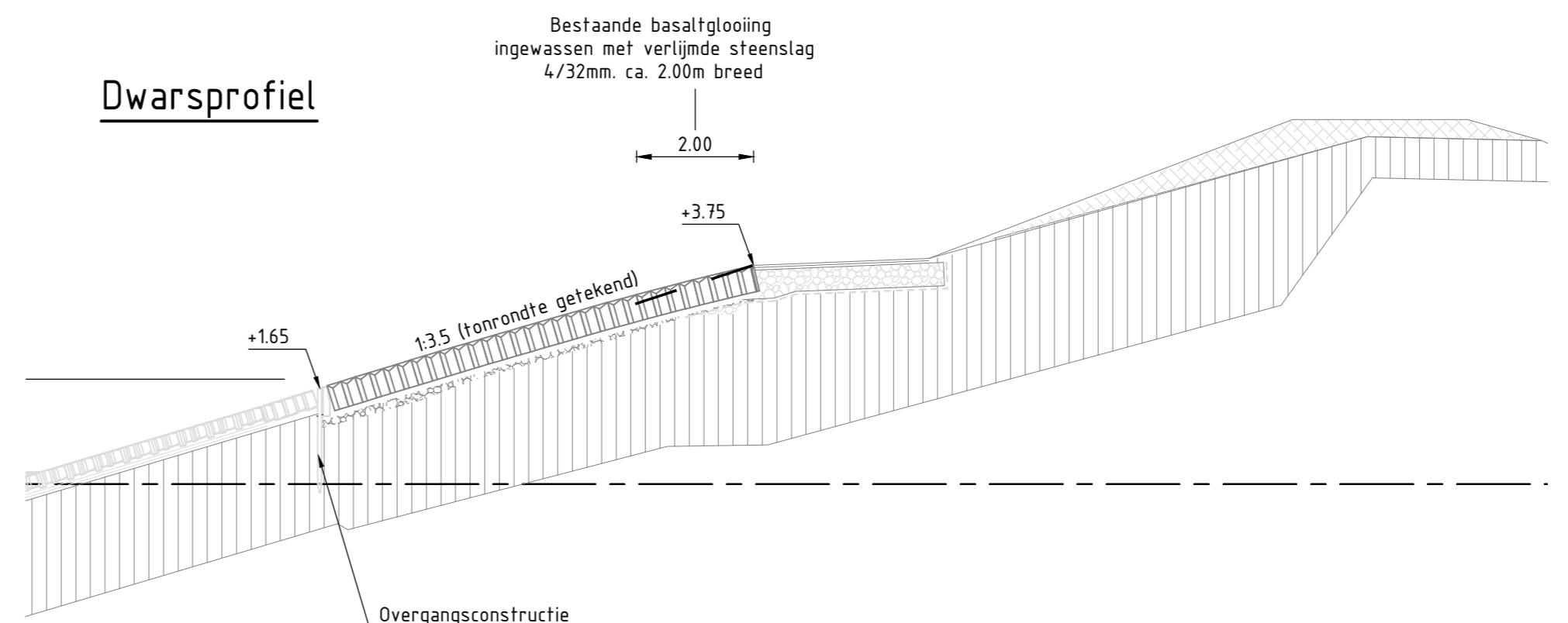
Van dp1020+69m tot dp1025+82m

### Dwarsprofiel



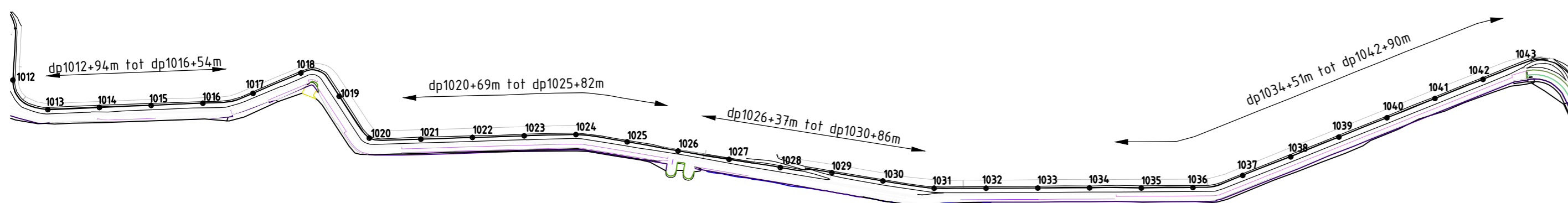
Van dp1026+37m tot dp1030+86m

### Dwarsprofiel



Van dp1034+51m tot dp1042+90m

### Locatie



### VERKLARING

— — Verlijmde steenslag

.Handtekening\Logo RWS.PNG		Programma's, Projecten en Onderhoud	
Project Zeeweringen			zaaknr. 31052574
Havendam Sint-Annaland, Suzannapolder			Revisie Definitief
Verlijmde steenslag Scherpenissepolder			
getekend	R. van der Hart	d.d.	22-10-2015
gecontroleerd	R. Vroegop	d.d.	
accord	R. den Hoed	d.d.	
gewijzigd			
		schaal	1:1000, 1:100
		in	17 bladen, blad nr. 17
		594x420	ZLRW-2015-00097