




Ministerie van Verkeer en Waterstaat
Directoraat-Generaal Rijkswaterstaat
Rijksinstituut voor Kust en Zee/RIKZ

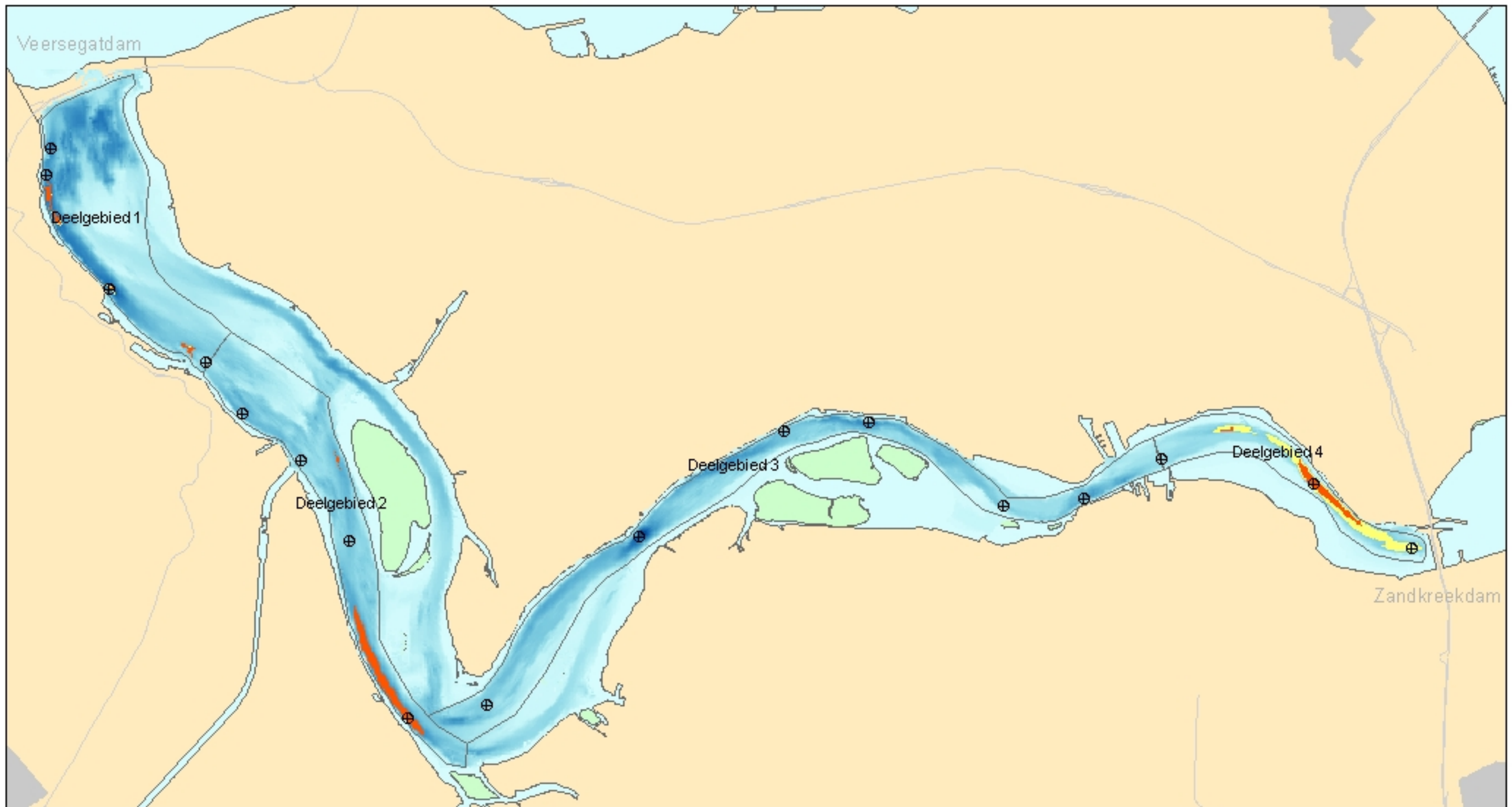
Verticaalmetingen Veerse Meer:

U kunt de reeksen ook in 'volledig scherm' bekijken met  + L <Ctrl>+L.

Met  <Esc> sluit u dit scherm.

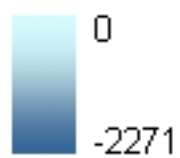
Vooruit in de tijd met:
linker muisknop of  <Page Down>.

Terug in de tijd met:
rechter muisknop of  <Page Up>.



Ruimtelijk overzicht van de zuurstofconcentratie d.d. 23-01-2003

Diepte (cm t.o.v. NAP)



■ < 2 mg zuurstof per liter water
■ < 7 mg zuurstof per liter water

Areaal < 2 mg zuurstof per liter water

24,20 ha 12%

Areaal < 7 mg zuurstof per liter water

44,32 ha 22%

Percentages t.o.v. totaal oppervlak Veerse Meer (2030 ha)

Auteur: I. Schep

Datum: maandag 10 mei 2004

Referentie: 0003A

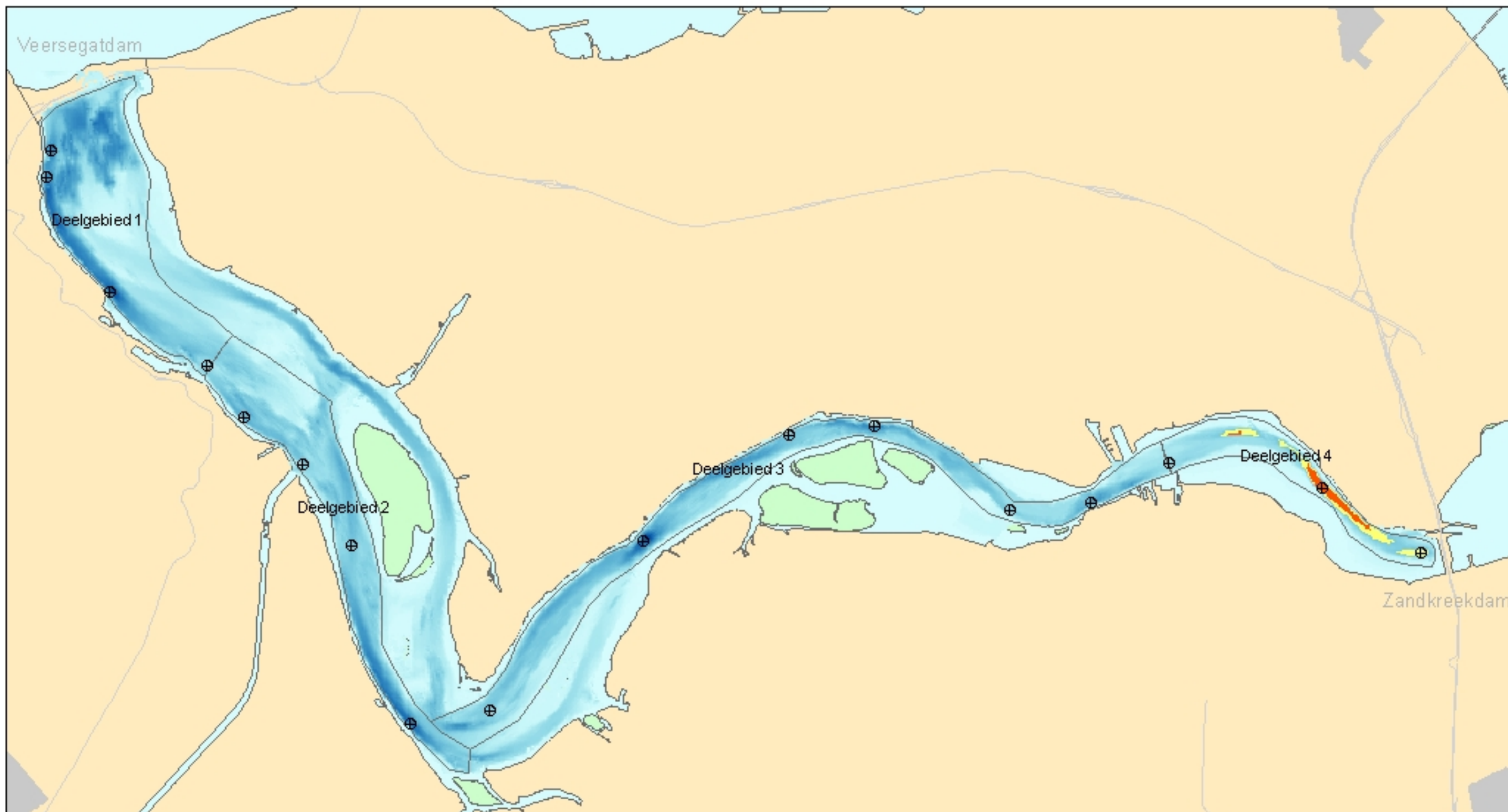
0 625 1.250 2.500

Meter

1:65.000

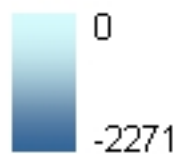


Directoraat-Generaal Rijkswaterstaat
 Ministerie van Verkeer en Waterstaat
 Meetinformatiedienst Zeeland (RWM)



Ruimtelijk overzicht van de zuurstofconcentratie d.d. 18-02-2003

Diepte (cm t.o.v. NAP)



■ < 2 mg zuurstof per liter water
■ < 7 mg zuurstof per liter water

Areaal < 2 mg zuurstof per liter water

7,24 ha 0,4%

Areaal < 7 mg zuurstof per liter water

19,88 ha 1,0%

Percentages t.o.v. totaal oppervlak Veerse Meer (2030 ha)

Auteur: I. Schep

Datum: vrijdag 7 mei 2004


Referentie: 0003A

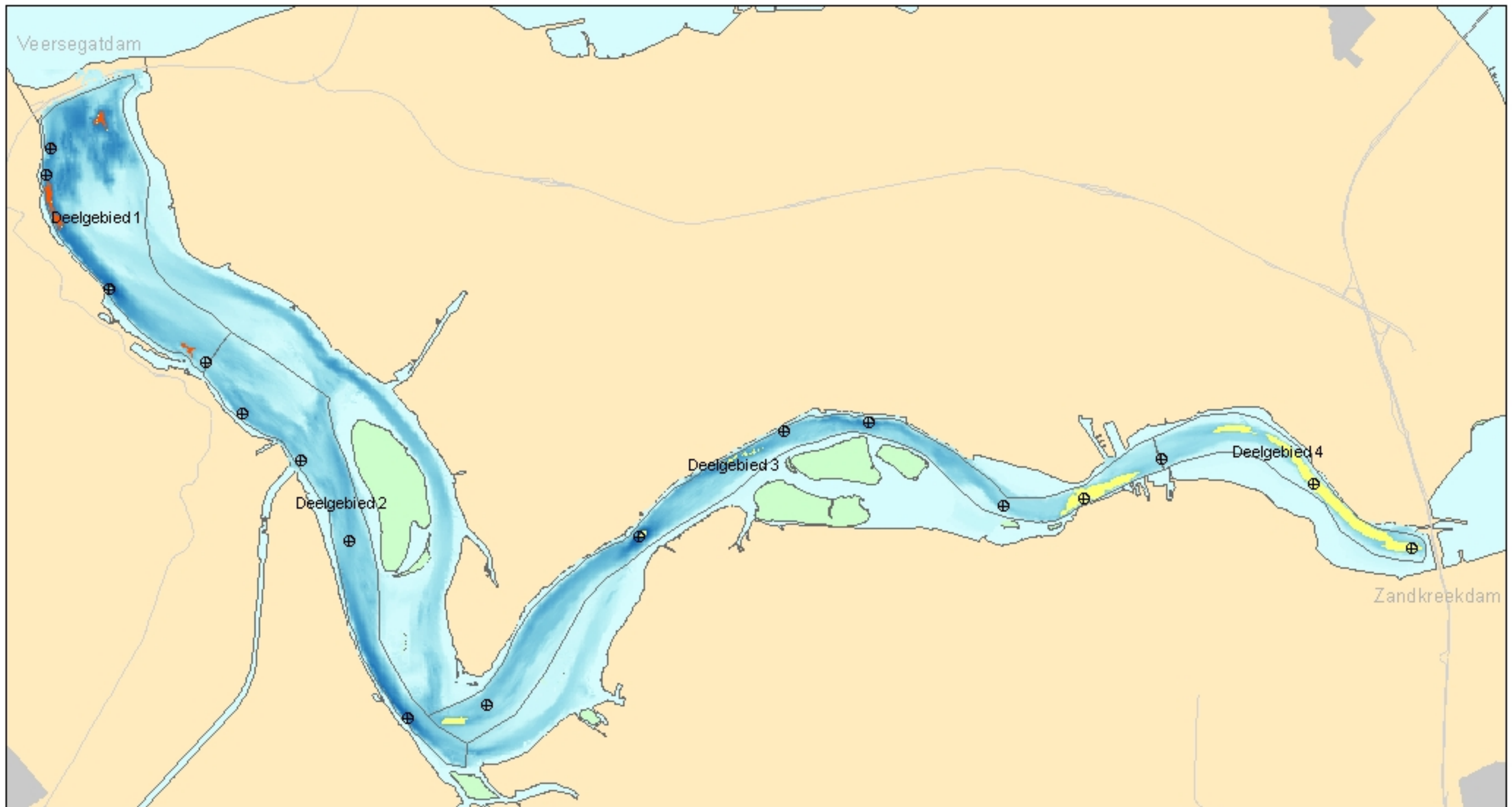
0 625 1.250 2.500

Meter

1:65.000




 Directoraat-Generaal Rijkswaterstaat
 Ministerie van Verkeer en Waterstaat
 Meetinformatiedienst Zeeland (RWM)



Ruimtelijk overzicht van de zuurstofconcentratie d.d. 21-03-2003

Diepte (cm t.o.v. NAP)



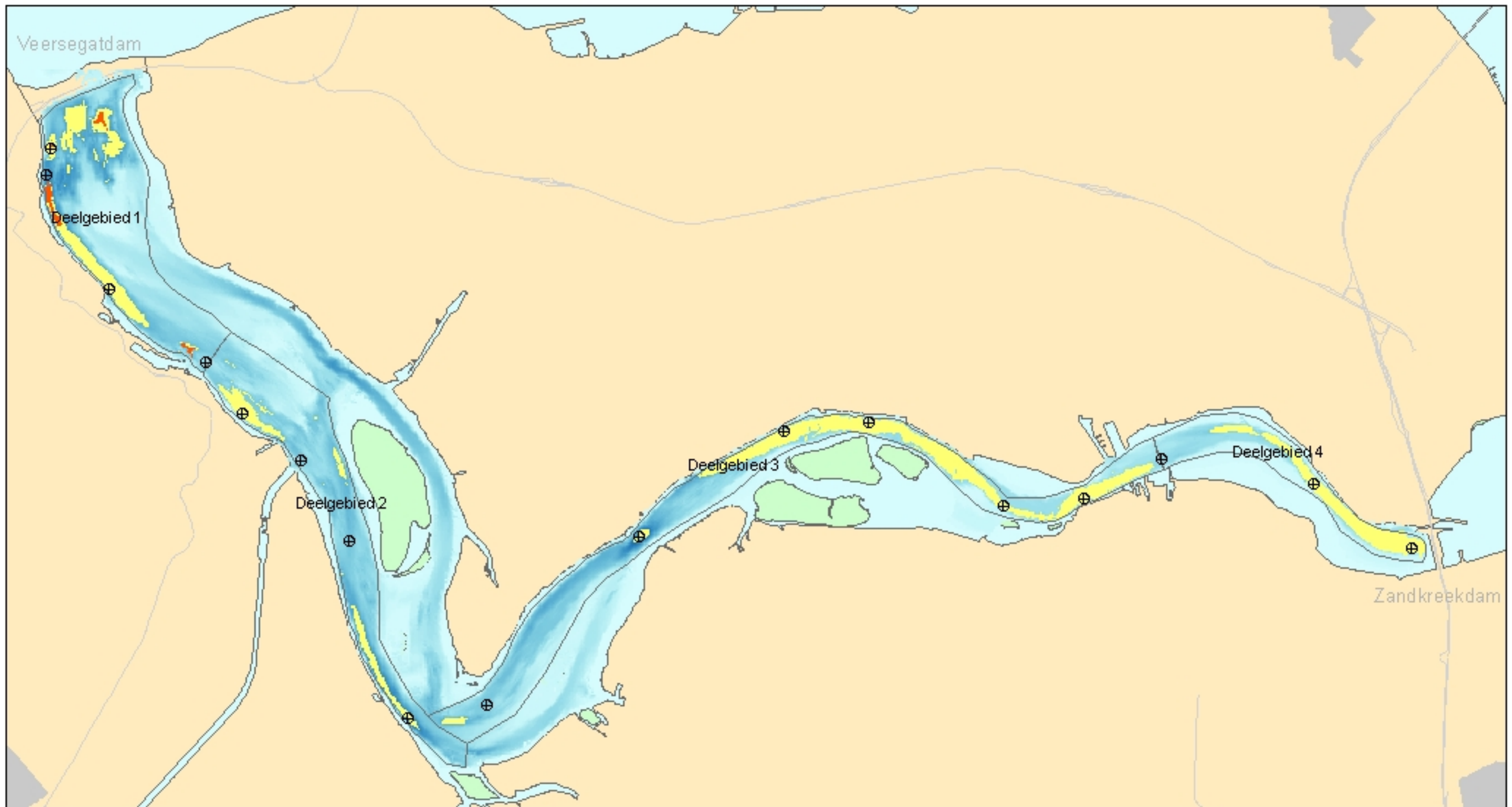
■ < 2 mg zuurstof per liter water
■ < 7 mg zuurstof per liter water

Areaal < 2 mg zuurstof per liter water
 4,72 ha 0,2%
 Areaal < 7 mg zuurstof per liter water
 45,48 ha 2,2%
 Percentages t.o.v. totaal oppervlak Veerse Meer (2030 ha)

Auteur: I. Schep
 Datum: maandag 10 mei 2004
 Referentie: 0003A
 0 625 1.250 2.500
 Metre
 1:65.000

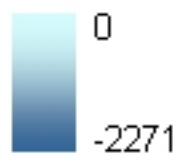


Directoraat-Generaal Rijkswaterstaat
 Ministerie van Verkeer en Waterstaat
 Meetinformatiedienst Zeeland (RWM)



Ruimtelijk overzicht van de zuurstofconcentratie d.d. 15-04-2003

Diepte (cm t.o.v. NAP)



■ < 2 mg zuurstof per liter water
■ < 7 mg zuurstof per liter water

Areaal < 2 mg zuurstof per liter water

4,80 ha 0,2%

Areaal < 7 mg zuurstof per liter water

196,16 ha 97%

Percentages t.o.v. totaal oppervlak Veerse Meer (2030 ha)

Auteur: I. Schep

Datum: vrijdag 7 mei 2004

Referentie: 0003A

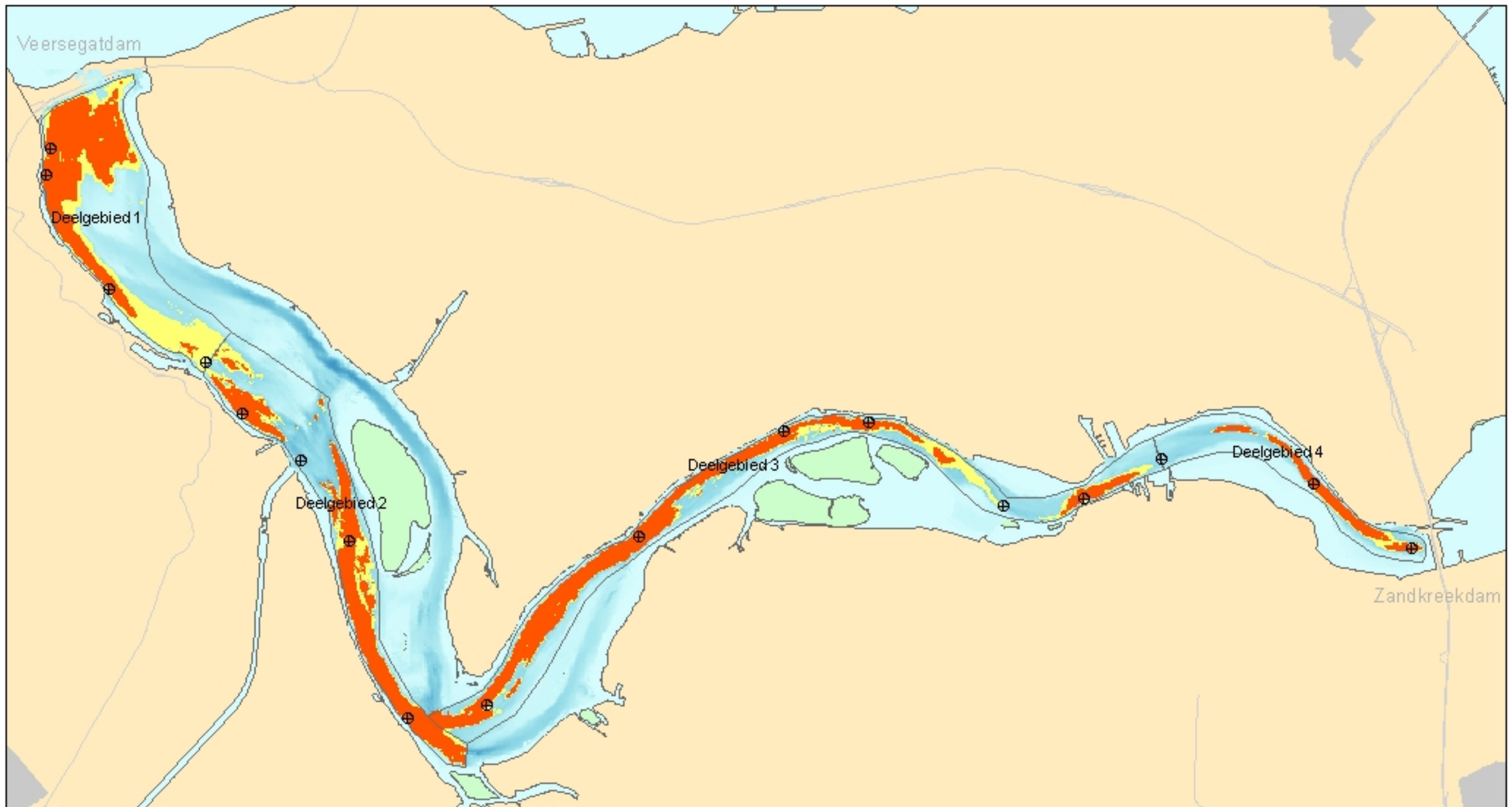
0 625 1.250 2.500

Meter

1:65.000



Directoraat-Generaal Rijkswaterstaat
 Ministerie van Verkeer en Waterstaat
 Meetinformatiedienst Zeeland (RWM)



Ruimtelijk overzicht van de zuurstofconcentratie d.d. 15-05-2003

Diepte (cm t.o.v. NAP)

0

-2271

■ < 2 mg zuurstof per liter water

■ < 7 mg zuurstof per liter water

Areaal < 2 mg zuurstof per liter water
369,28 ha 18,2%

Areaal < 7 mg zuurstof per liter water
521,68 ha 25,7%

Percentages t.o.v. totaal oppervlak Veerse Meer (2030 ha)

Auteur: I. Schep
Datum: vrijdag 7 mei 2004
Referentie: 0003A

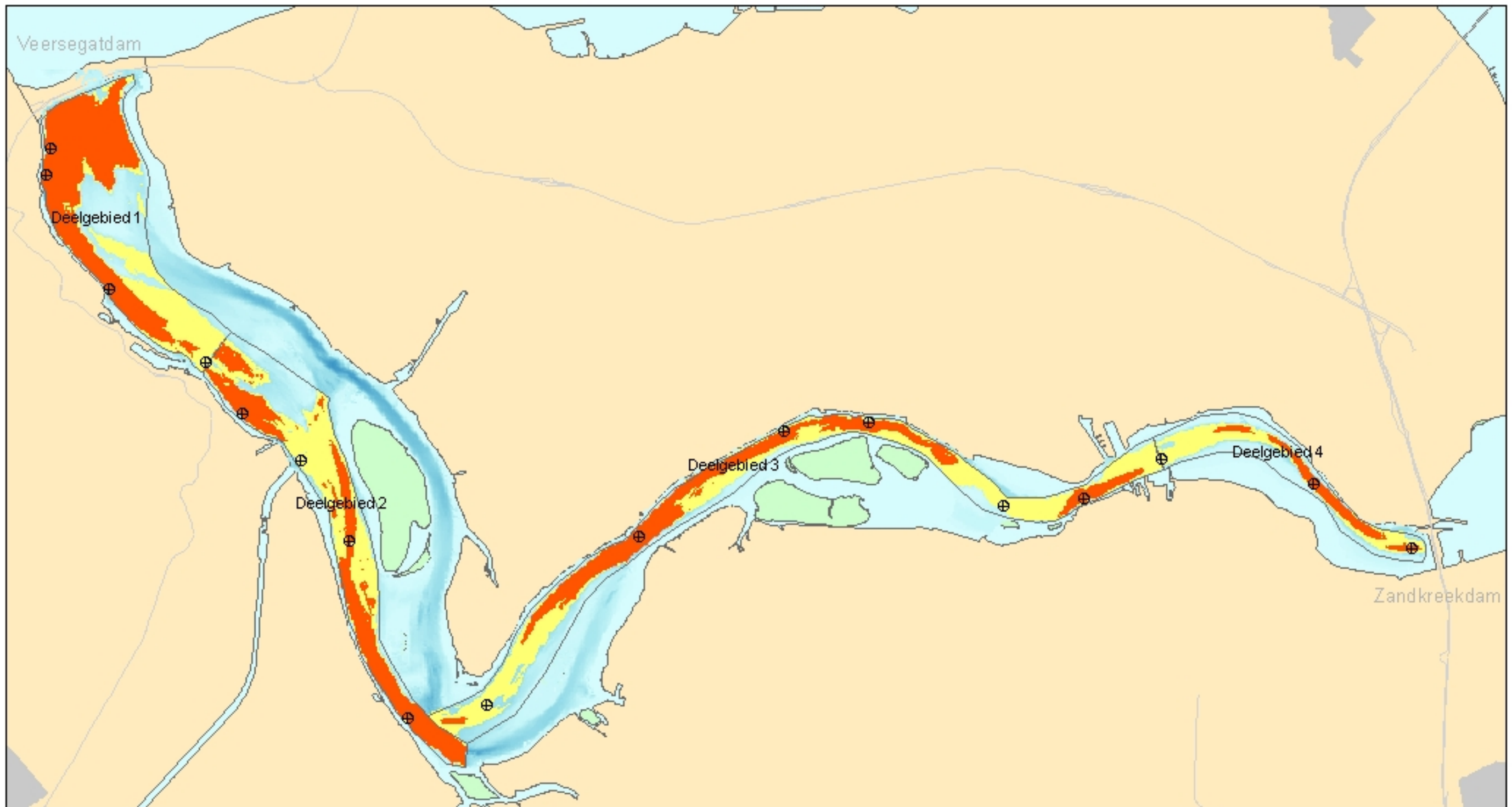
0 625 1250 2500

Meter

1:65.000



Directoraat-Generaal Rijkswaterstaat
Ministerie van Verkeer en Waterstaat
Meetinformatiedienst Zeeland (RWM)



Ruimtelijk overzicht van de zuurstofconcentratie d.d. 13-06-2003

Diepte (cm t.o.v. NAP)

0

-2271

■ < 2 mg zuurstof per liter water

■ < 7 mg zuurstof per liter water

Areaal < 2 mg zuurstof per liter water
434,36 ha 21,4%

Areaal < 7 mg zuurstof per liter water
717,24 ha 35,3%


Percentages t.o.v. totaal oppervlak Veerse Meer (2030 ha)

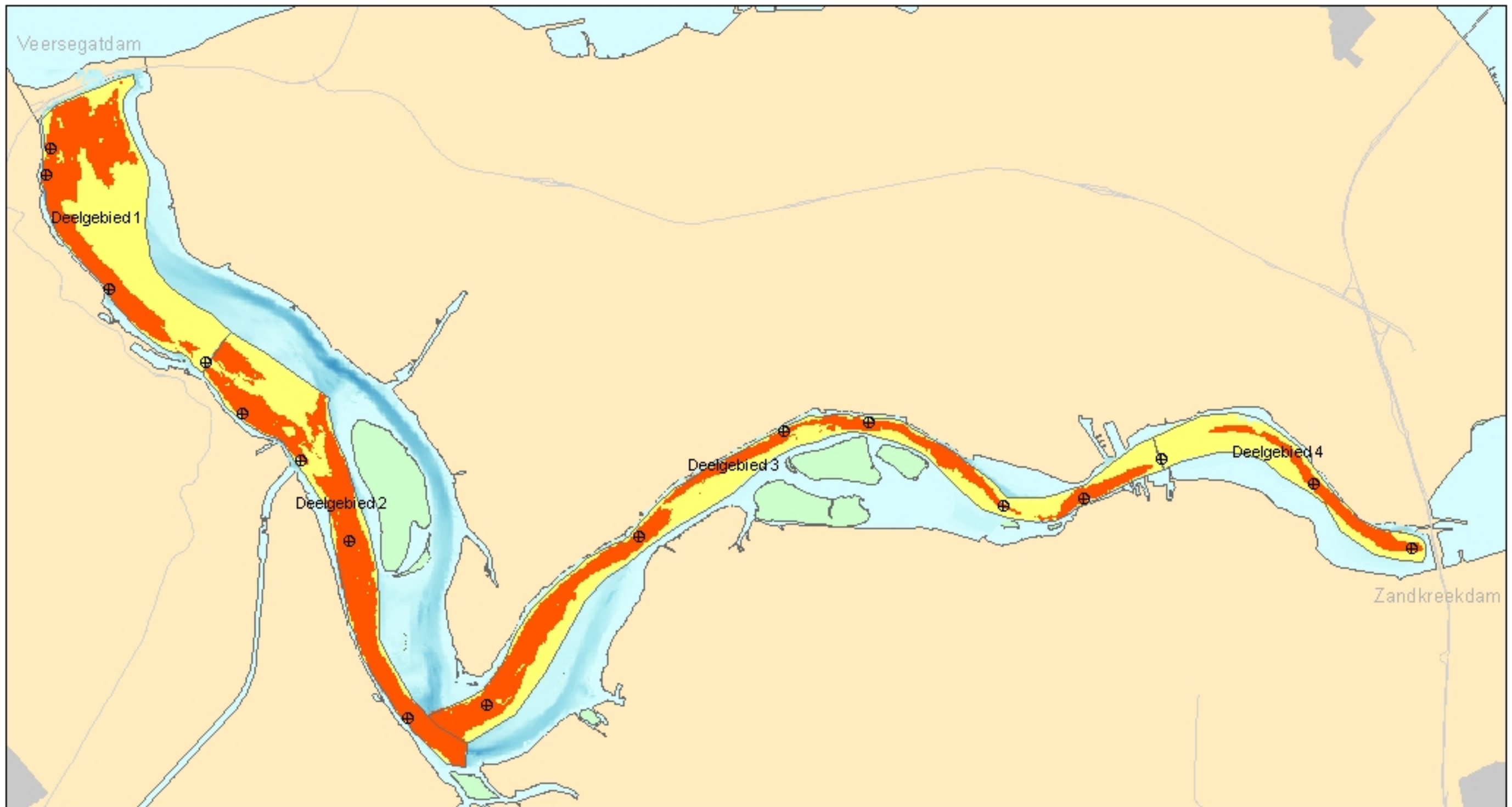
Auteur: I. Schep
Datum: donderdag 6 mei 2004
Referentie: 0003A

0 630 1.260 2.520

Meter

1:65.000


 Directoraat-Generaal Rijkswaterstaat
 Ministerie van Verkeer en Waterstaat
 Meetinformatiedienst Zeeland (RWM)



Ruimtelijk overzicht van de zuurstofconcentratie d.d. 17-07-2003

Diepte (cm t.o.v. NAP)

0

-2271

■ < 2 mg zuurstof per liter water

■ < 7 mg zuurstof per liter water

Areaal < 2 mg zuurstof per liter water
505,84 ha 24,9%

Areaal < 7 mg zuurstof per liter water
1039,92 ha 51,2%

Percentages t.o.v. totaal oppervlak Veerse Meer (2030 ha)

Auteur: I. Schep
Datum: vrijdag 7 mei 2004
Referentie: 0003A

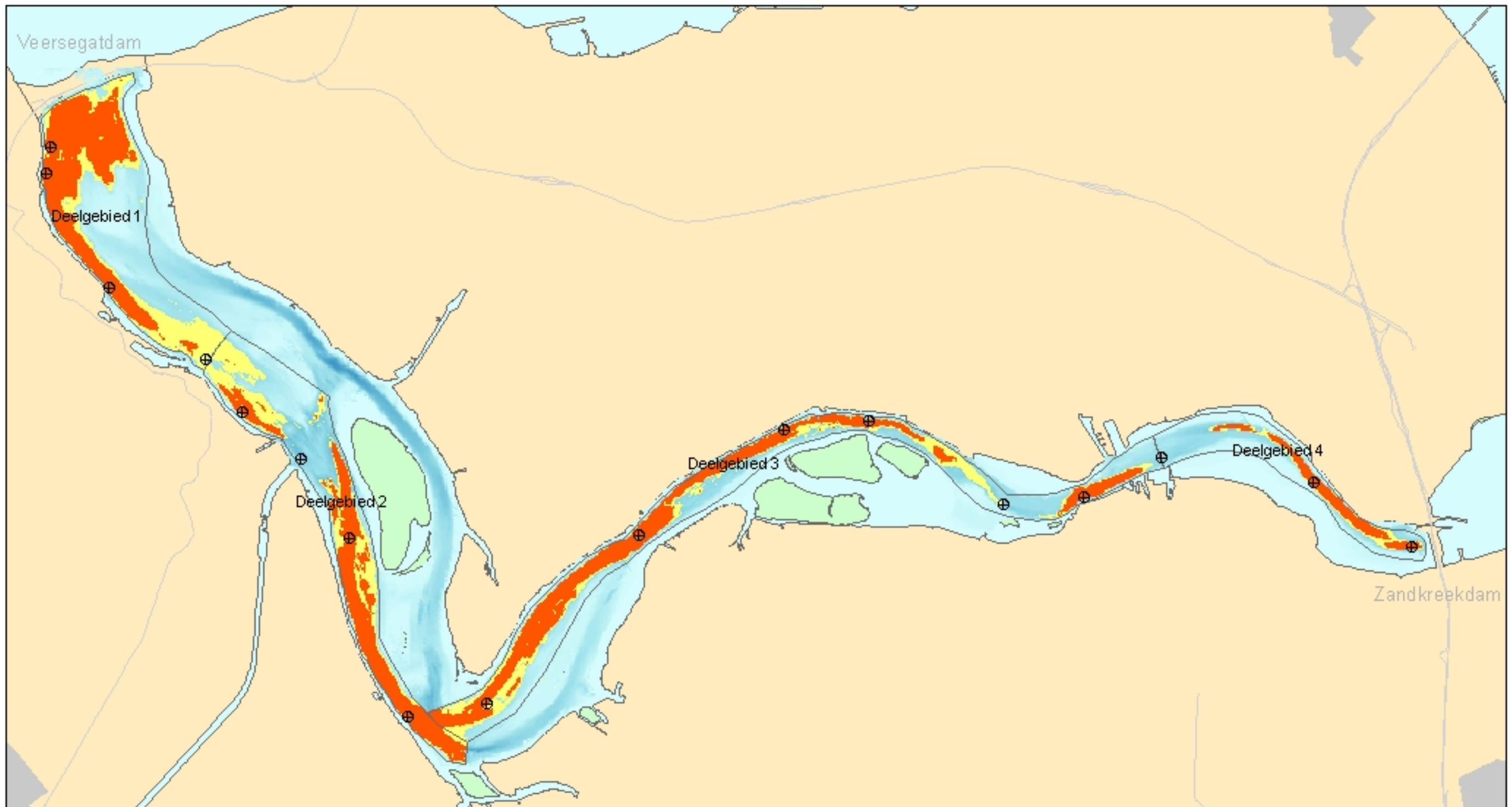
0 625 1250 2500

Meter

1:65.000

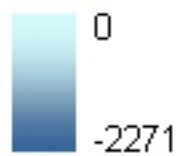


Directoraat-Generaal Rijkswaterstaat
Ministerie van Verkeer en Waterstaat
Meetinformatiedienst Zeeland (RWM)



Ruimtelijk overzicht van de zuurstofconcentratie d.d. 20-08-2003

Diepte (cm t.o.v. NAP)



■ < 2 mg zuurstof per liter water
■ < 7 mg zuurstof per liter water

Areaal < 2 mg zuurstof per liter water

366,28 ha 18,0%

Areaal < 7 mg zuurstof per liter water

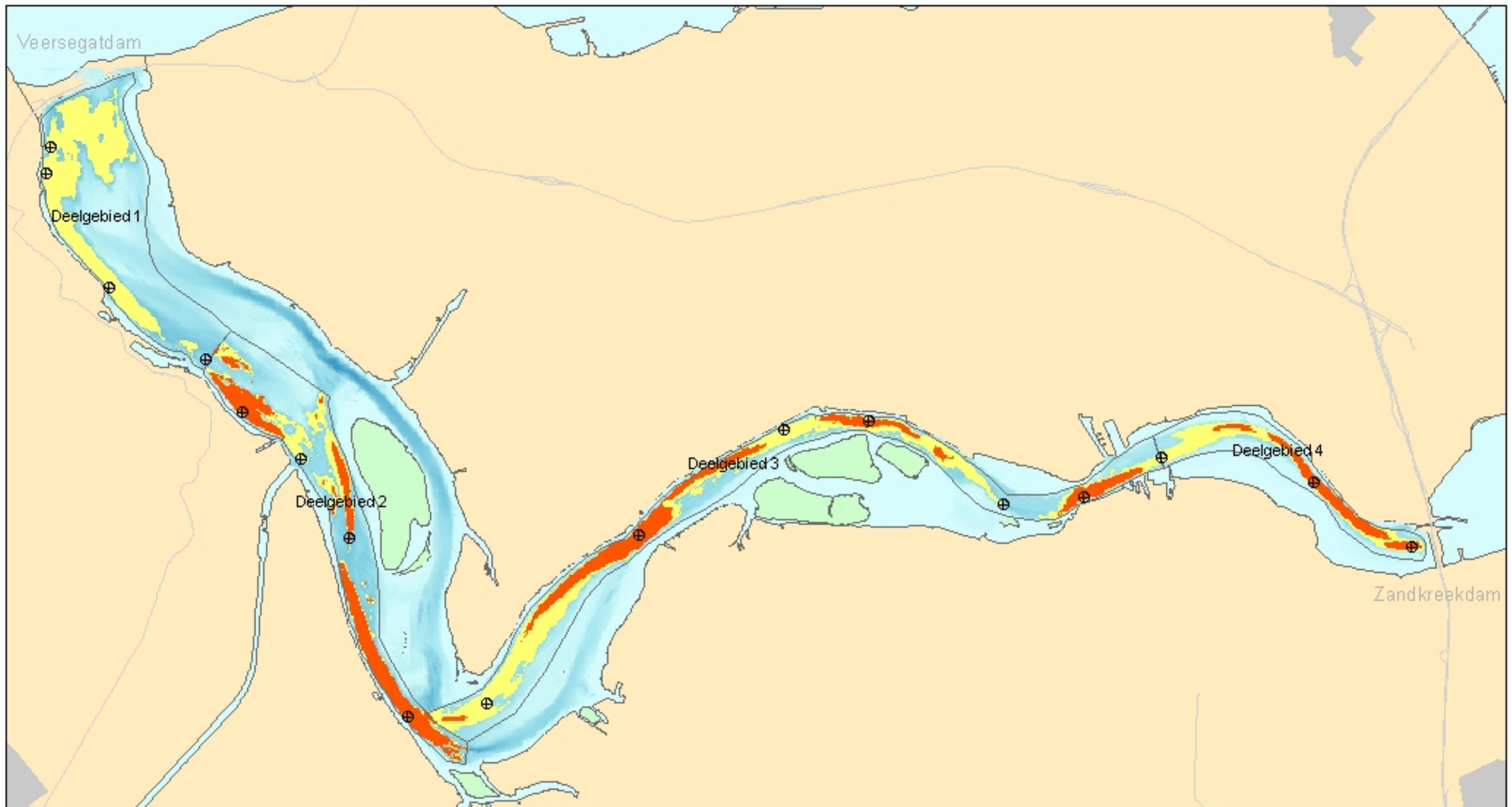
556,88 ha 27,4%

Percentages t.o.v. totaal oppervlak Veerse Meer (2030 ha)

Auteur: I. Schep
 Datum: maandag 10 mei 2004
 Referentie: 0003A
 0 625 1.250 2.500
 Metre
 1:65.000



Directoraat-Generaal Rijkswaterstaat
 Ministerie van Verkeer en Waterstaat
 Meetinformatiedienst Zeeland (RWM)



Ruimtelijk overzicht van de zuurstofconcentratie d.d. 15-09-2003

Diepte (cm t.o.v. NAP)



■ < 2 mg zuurstof per liter water
■ < 7 mg zuurstof per liter water

Areaal < 2 mg zuurstof per liter water

167,16 ha 8,2%

Areaal < 7 mg zuurstof per liter water

465,84 ha 22,9%

Percentages t.o.v. totaal oppervlak Veerse Meer (2030 ha)

Auteur: I. Schep

Datum: maandag 10 mei 2004

Referentie: 0003A

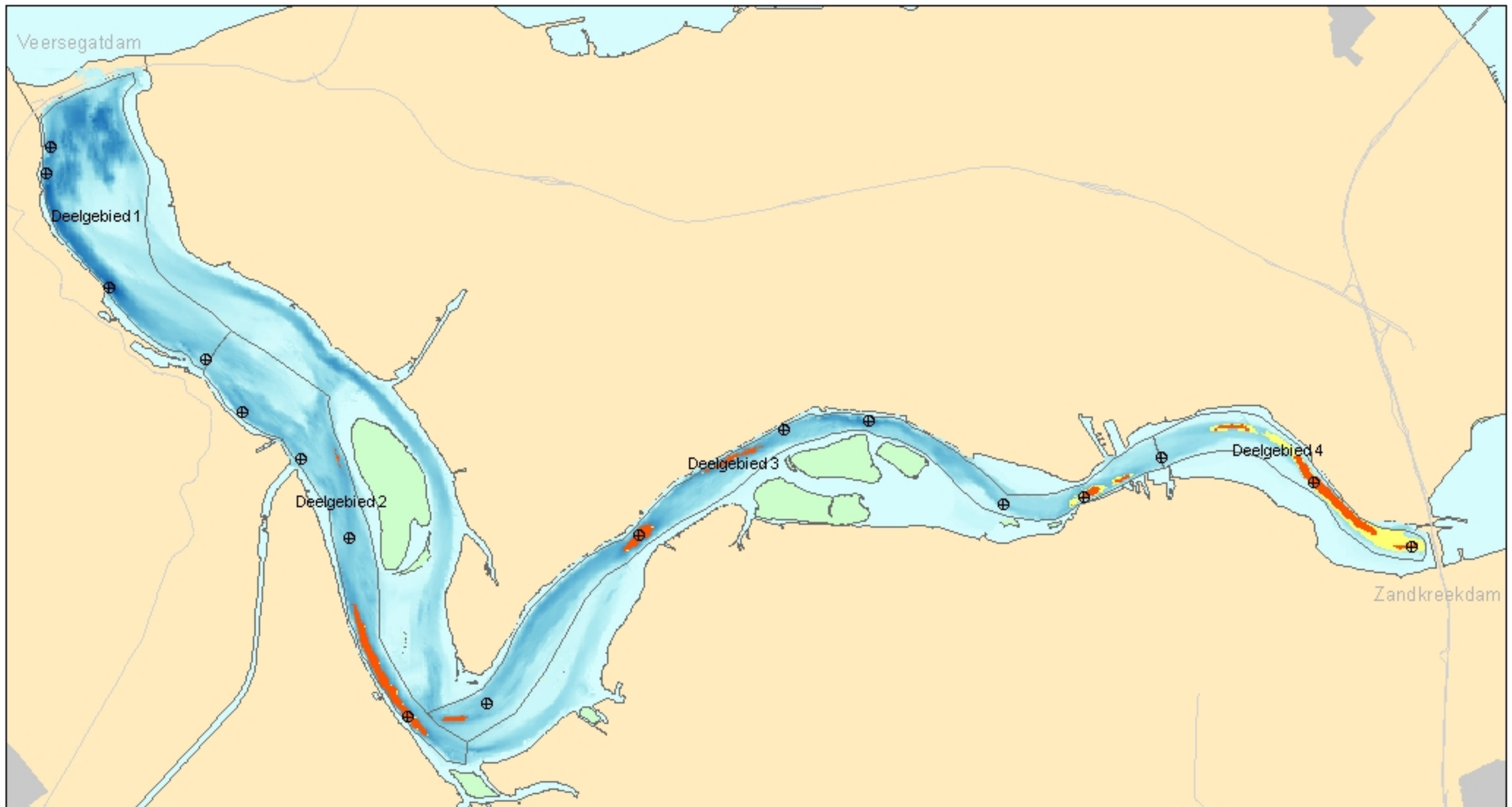
0 625 1.250 2.500

Meter

1:65.000

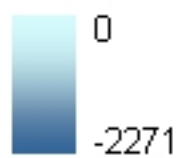


Directoraat-Generaal Rijkswaterstaat
 Ministerie van Verkeer en Waterstaat
 Meetinformatiedienst Zeeland (RWM)



Ruimtelijk overzicht van de zuurstofconcentratie d.d. 16-10-2003

Diepte (cm t.o.v. NAP)



■ < 2 mg zuurstof per liter water
■ < 7 mg zuurstof per liter water

Areaal < 2 mg zuurstof per liter water

41,60 ha 2,0%

Areaal < 7 mg zuurstof per liter water

66,56 ha 3,3%

Percentages t.o.v. totaal oppervlak Veerse Meer (2030 ha)

Auteur: I. Schep

Datum: maandag 10 mei 2004


Referentie: 0003A

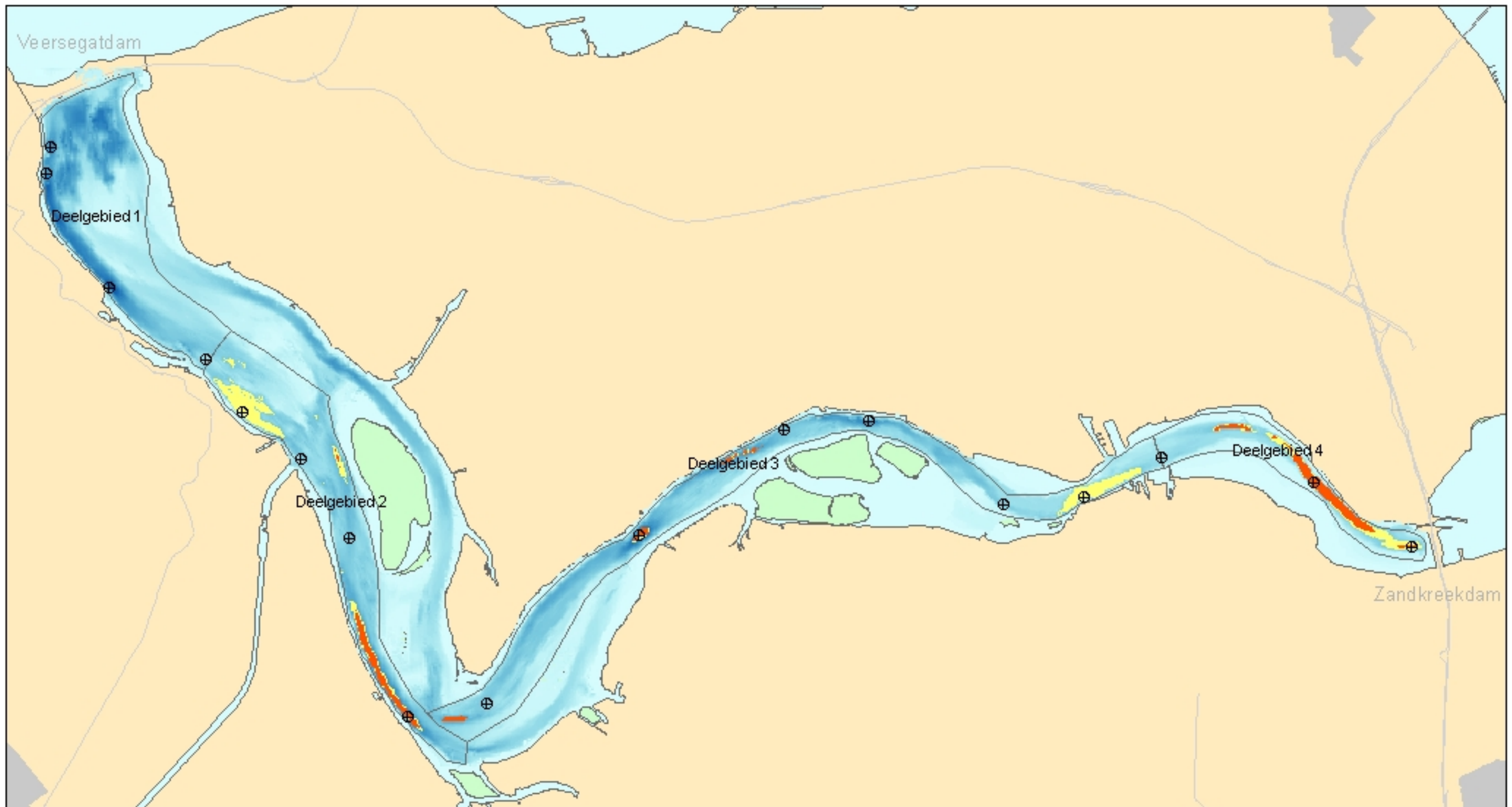
0 625 1.250 2.500

Meter

1:65.000

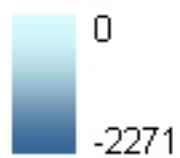


 Directoraat-Generaal Rijkswaterstaat
Ministerie van Verkeer en Waterstaat
Meetinformatiedienst Zeeland (RWM)



Ruimtelijk overzicht van de zuurstofconcentratie d.d. 13-11-2003

Diepte (cm t.o.v. NAP)



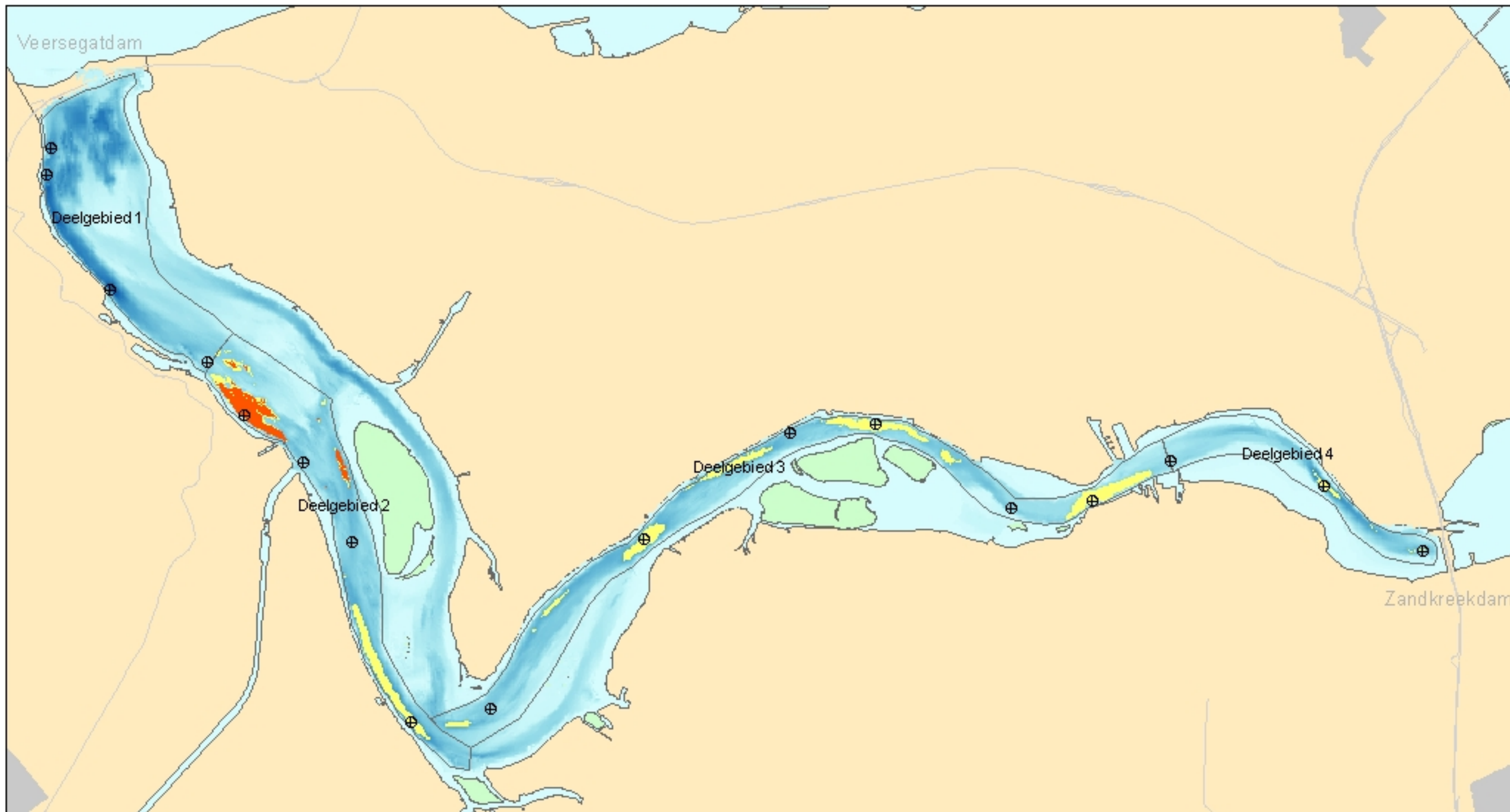
■ < 2 mg zuurstof per liter water
■ < 7 mg zuurstof per liter water

Areaal < 2 mg zuurstof per liter water
 29,52 ha 1,5%
 Areaal < 7 mg zuurstof per liter water
 77,16 ha 3,8%
 Percentages t.o.v. totaal oppervlak Veerse Meer (2030 ha)

Auteur: I. Schep
 Datum: maandag 10 mei 2004
 Referentie: 0003A
 0 625 1.250 2.500
 Metre
 1:65.000

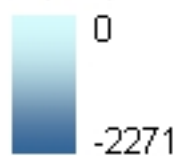


Directoraat-Generaal Rijkswaterstaat
 Ministerie van Verkeer en Waterstaat
 Meetinformatiedienst Zeeland (RWM)



Ruimtelijk overzicht van de zuurstofconcentratie d.d. 11-12-2003

Diepte (cm t.o.v. NAP)



■ < 2 mg zuurstof per liter water
■ < 7 mg zuurstof per liter water

Areaal < 2 mg zuurstof per liter water

19,12 ha 0,9%

Areaal < 7 mg zuurstof per liter water

85,72 ha 4,2%

Percentages t.o.v. totaal oppervlak Veerse Meer (2030 ha)

Auteur: I. Schep

Datum: maandag 10 mei 2004


Referentie: 0003A

0 625 1.250 2.500

Meter

1:65.000



 Directoraat-Generaal Rijkswaterstaat
Ministerie van Verkeer en Waterstaat
Meetinformatiedienst Zeeland (RWM)