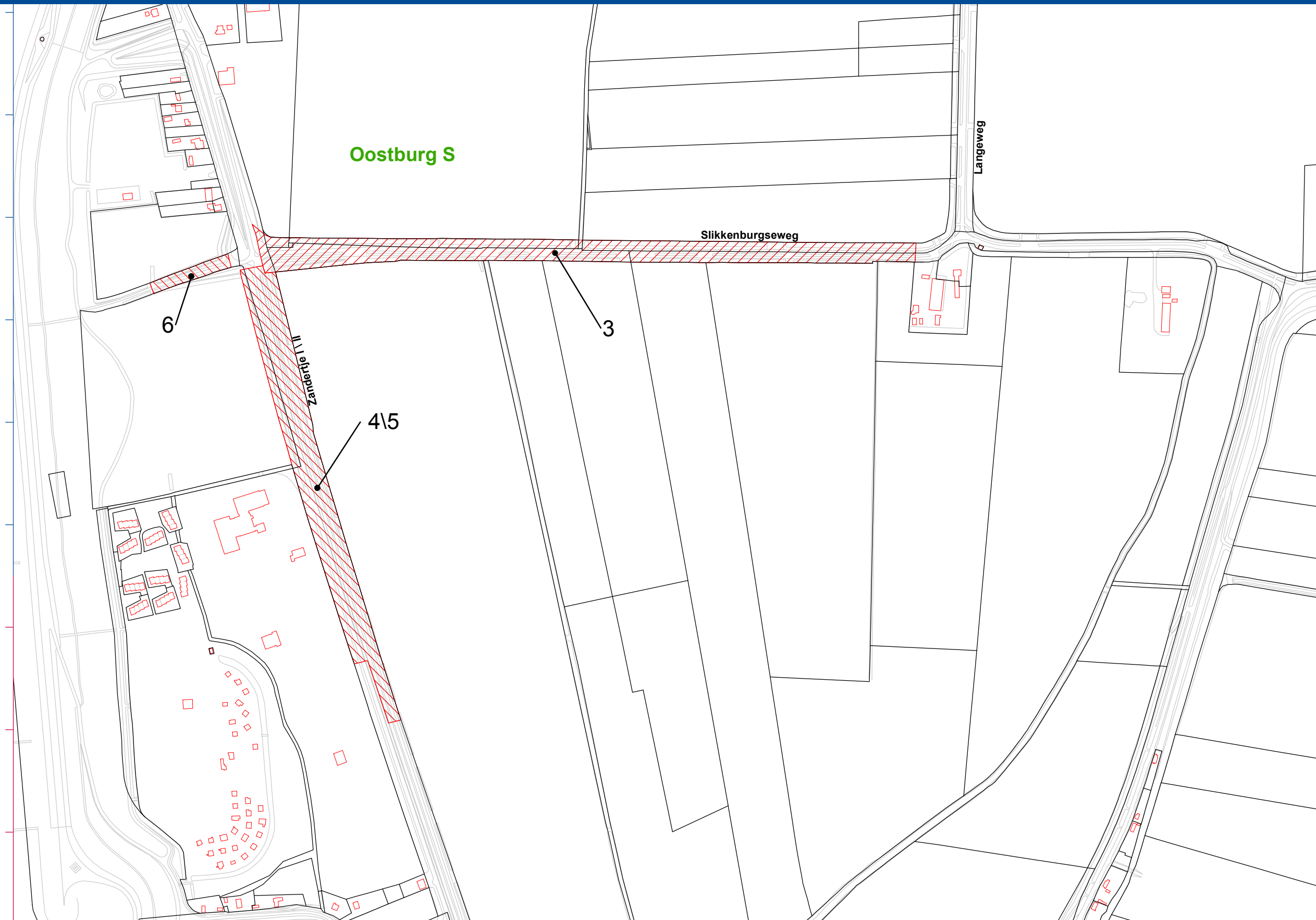



# Onttrekking aan het openbaar verkeer van de Langeweg, Slikkenburgseweg, Kieweg, Zandertje I en Zandertje II in de gemeente Sluis in het kader van het project Waterdunen



Nr	Naam	Lengte
3	Slikkenburgseweg	832 m1
415	Zandertje III	602 m1
6	Slikkenburgseweg	102 m1

 Te onttrekken waterschapswegen aan het openbaar verkeer

Datum: 14 september 2012

Get: Cruij

Teknr: BHR.Waterdunen.2012 BLAD 2



Schaal: 1:5.000



Provincie Zeeland