

Aangelegde dijkovergang; uitgevoerd in O.S.A., dik 0.20 afgestrooid met grond, dik 0.02 met ingezaaid, breed 3.00 m op hydr. fosforzakkten 0/45mm; dik 0.14; op gestortel weefsel

Aangelegde dijkovergang; uitgevoerd in AC 16 base; dik 0.04; AC 11 surf; dik 0.04; breed 3.00 m op hydr. fosforzakkten 0/45mm; dik 0.40; op gestortel weefsel

Onderhoudstrook aangesloten op bestaande situatie
Gloeiing aangesloten op bestaande situatie en ingegoten met gietasfalt

Verloop onderhoudstrook van 3.50 naar 3.00 breed
Verloop taludhelling van 13.1 naar 13.0

Onderhoudstrook; breed 3.00
Betonzulen dik 0.45; 2600kg/m³
ingewassen met steenslag 4/32mm op grondverbetering
Overlaging breuksteen 10-60kg; laagdikte 0.40; volledig gespecificeerd met gietasfalt en afgestrooid met lavasteen 60/150mm op grondverbetering

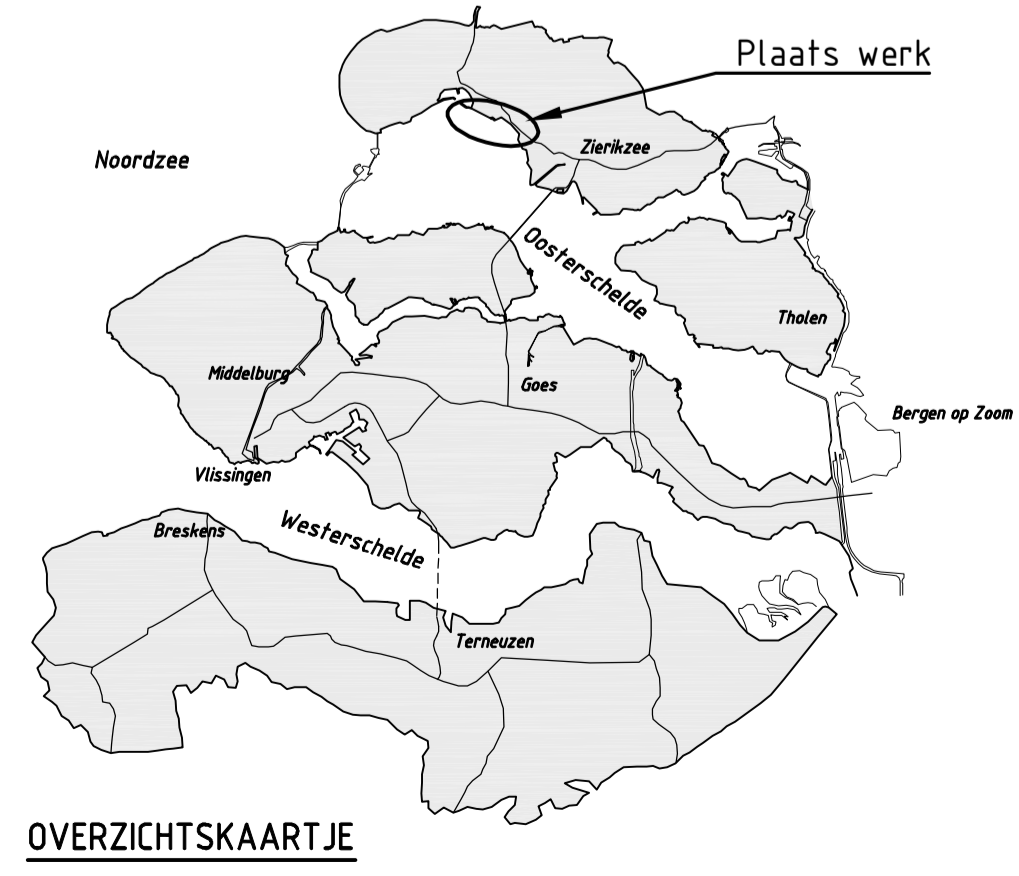
Onderhoudstrook; breed 3.00
Betonzulen dik 0.45; 2600kg/m³
ingewassen met steenslag 4/32mm op grondverbetering
Overlaging breuksteen 10-60kg; laagdikte 0.40; volledig gespecificeerd met gietasfalt en afgestrooid met lavasteen 60/150mm op grondverbetering

Onderhoudstrook; breed 3.00
Betonzulen dik 0.45; 2600kg/m³
ingewassen met steenslag 4/32mm op grondverbetering
Overlaging breuksteen 10-60kg; laagdikte 0.40; volledig gespecificeerd met gietasfalt en afgestrooid met lavasteen 60/150mm op grondverbetering

Kreukelberm varieert tot maximaal 5 meter, tussen dp101 en dp109

SITUATIE nieuw
schaal 1:1000

Voor dwarsprofiel 1 zie tekening ZLRW-2011-1506



OVERZICHTSKAART JE

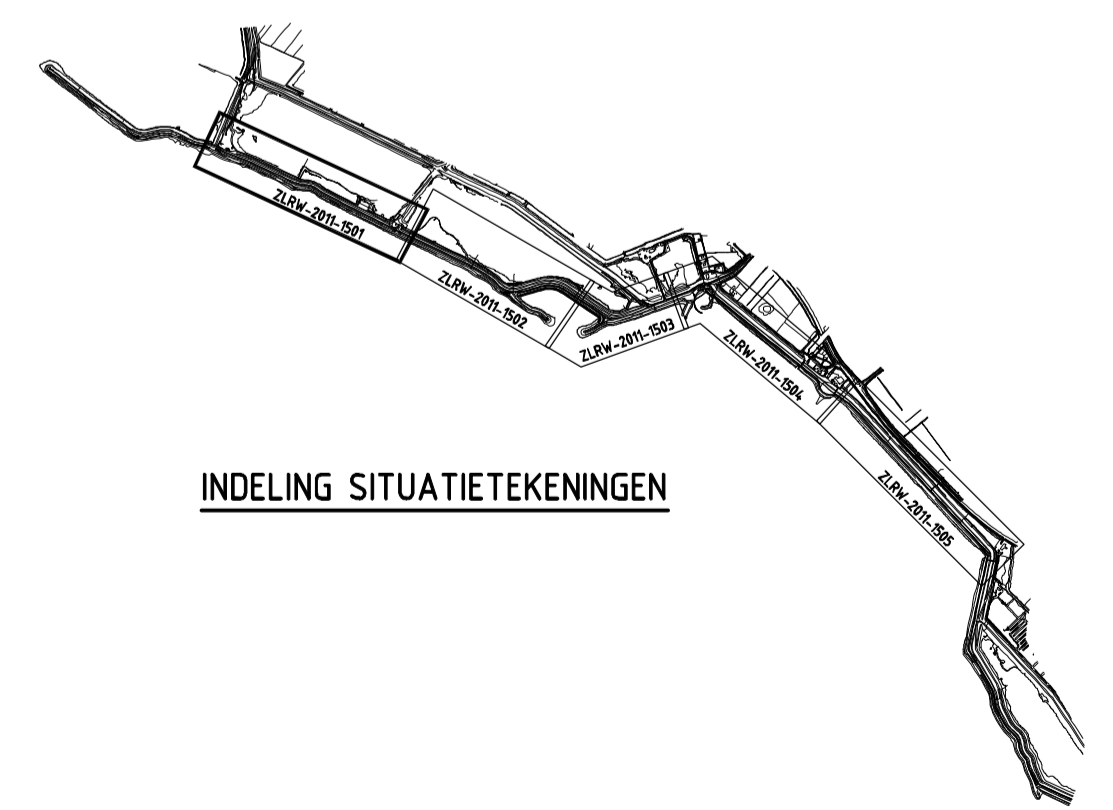
VERKLARING

Hoogtematen in meters t.o.v. NAP
Maten in meters tenzij anders aangegeven

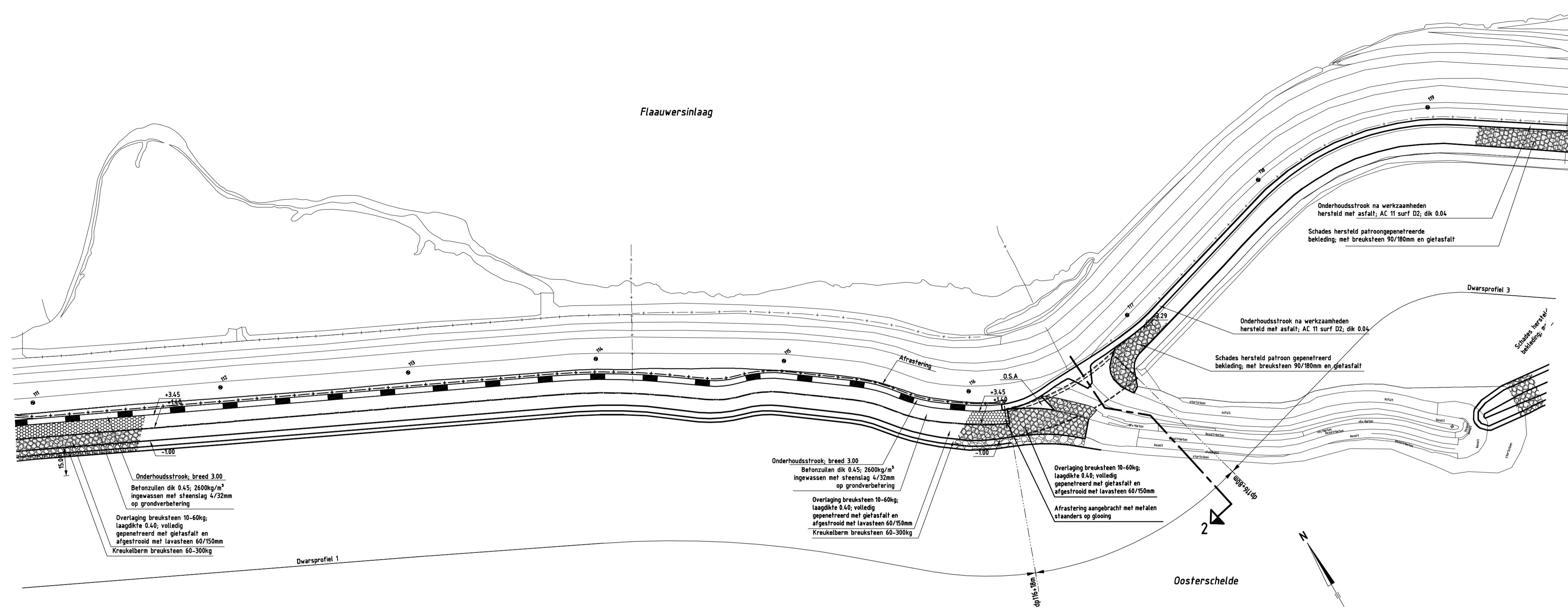
- 34 Dijkpaal met nummer
- bestaande situatie
- bestaande perkoepalenlijn
- - - bestaand raster/hekwerk
- bestaande stortsteen
- bestaande zandijn
- bestaande teenlijn
- Gemaakt werk
- - - Gepaast raster/hekwerk
- Teenconstructie
- Overgangsconstructie

- Onderhoudstrook
- Grondaanvulling
- Betonzulen
- Overlaging breuksteen
- Kreukelberm

INDELING SITUATIETEKENINGEN



rijkswaterstaat zeeland		afdeling WVI		Zeewolven Struim bv	
Project Zeewolven POLDER SCHOUWEN				bestek 31031953	
SITUATIE (1) van dp101 tot dp111				REVISIE	
getekend	RJ	ca	15-11-11	schaal	1:1000
groottebeeld	IS	ca		in	15 bladen, blad nr. 1
beoordeld	CA	ca			
gevoegd				A1	ZLRW-2011-1501



SITUATIE nieuw
schaal 1:1000



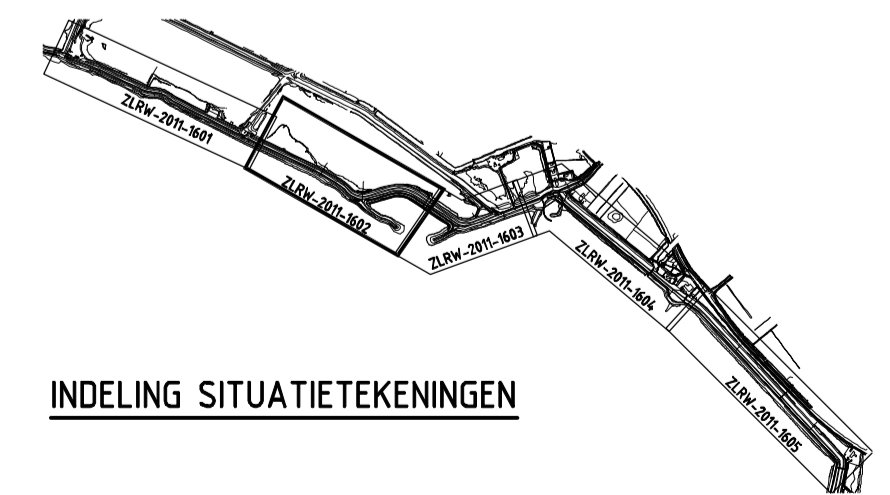
OVERZICHTSKAARTJE

VERKLARING

Hoogtematen in meters t.o.v. NAP
Maten in meters tenzij anders aangegeven

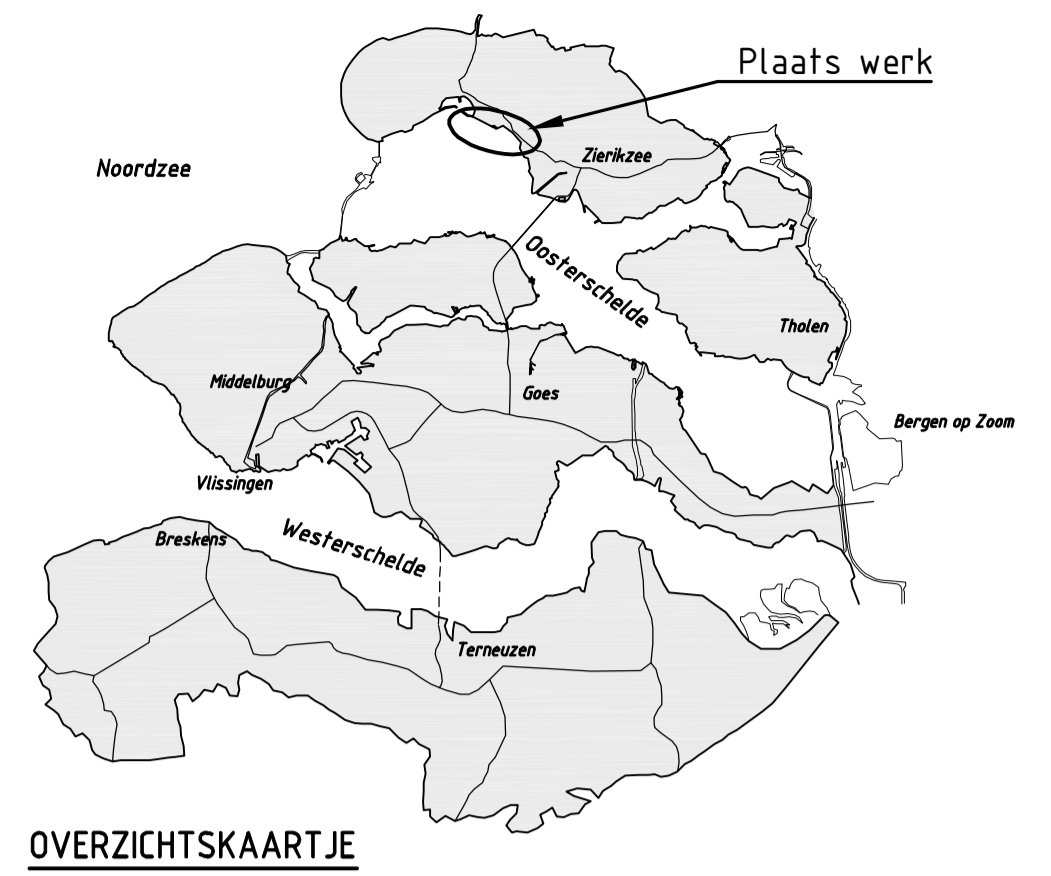
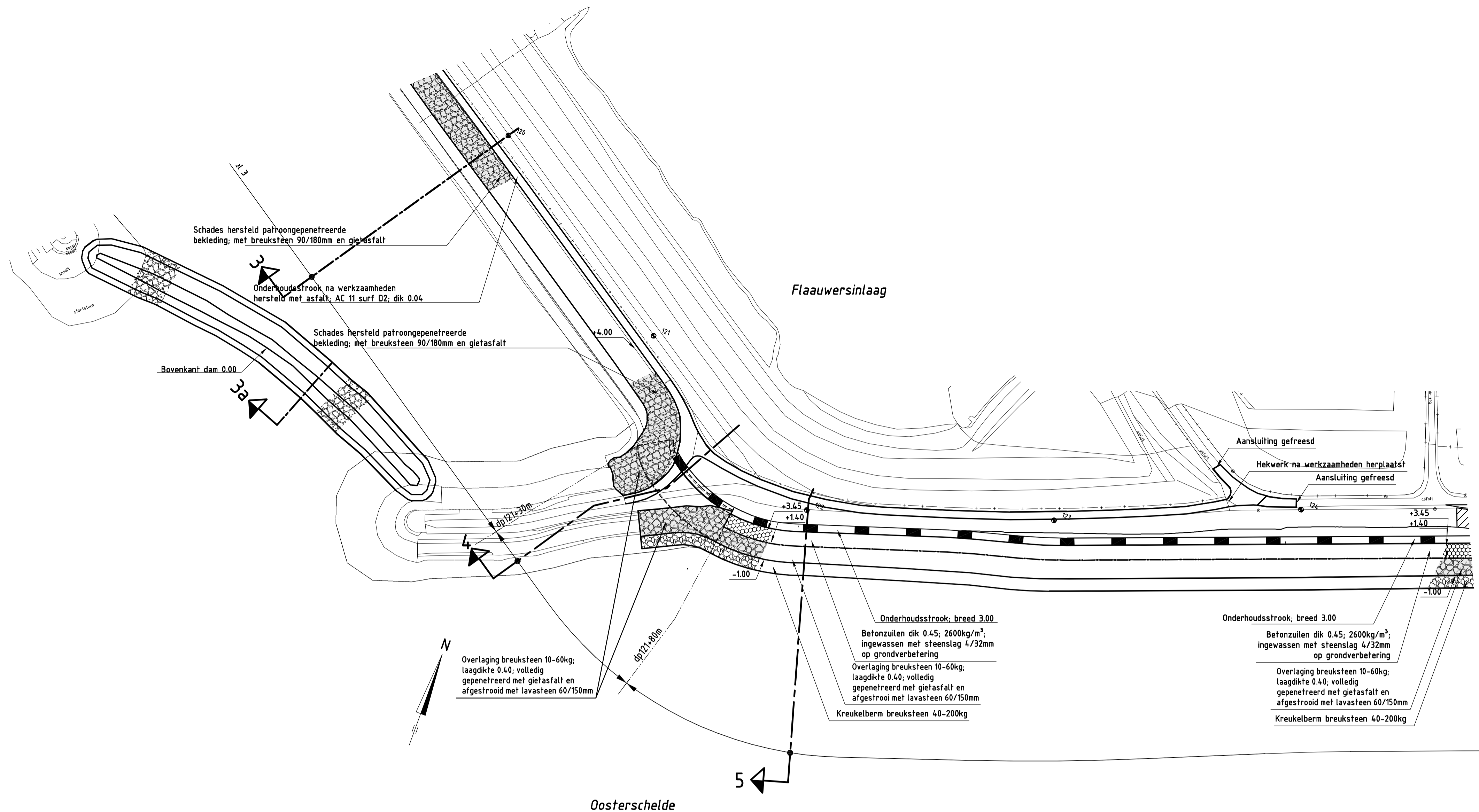
- Dijkpaal met nummer
- bestaande situatie
- bestaande perkoenpaalrij
- bestaand raster/hekwerk
- bestaande stortsteen
- bestaande zandlijn
- bestaande teenlijn
- Gemaakt werk
- Geplaatst raster/hekwerk
- Teenconstructie
- Overgangconstructie
- Onderhoudstrook
- Betonzoulen
- Overlaging breuksteen
- Kreukelbarm
- Asfalt AC 11 surf D2

Voor dwarsprofiel 1 zie tekening ZLRW-2011-1506
Voor dwarsprofiel 2 zie tekening ZLRW-2011-1508
Voor dwarsprofiel 3 zie tekening ZLRW-2011-1509



INDELING SITUATIETEKENINGEN

rijkswaterstaat zeeland	afdeling WVI	
Project Zeeweringen		bestek 31031953
POLDER SCHOUWEN		REVISIE
SITUATIE (2)		
van dp111 tot dp119+70m		
getekend	PJ	d.d. 05-11-11
gecontroleerd	IS	d.d.
getoetst	CA	d.d.
getekend		schaal 1:1000
		n 15 bladen, blad nr. 2
		A1 ZLRW-2011-1502



Overlaging breuksteen 10-60kg;
laagdikte 0.40; volledig
gepenetreerd met gietasfalt en
afgestrooid met lavasteen 60/150mm

Onderhoudstrook, breed 3.00
Betonzuilen dik 0.45; 2600kg/m³;
ingewassen met steenslag 4/32mm
op grondverbetering
Overlaging breuksteen 10-60kg;
laagdikte 0.40; volledig
gepenetreerd met gietasfalt en
afgestrooid met lavasteen 60/150mm
Kreukelberm breuksteen 40-200kg

Onderhoudstrook, breed 3.00
Betonzuilen dik 0.45; 2600kg/m³;
ingewassen met steenslag 4/32mm
op grondverbetering
Overlaging breuksteen 10-60kg;
laagdikte 0.40; volledig
gepenetreerd met gietasfalt en
afgestrooid met lavasteen 60/150mm
Kreukelberm breuksteen 40-200kg

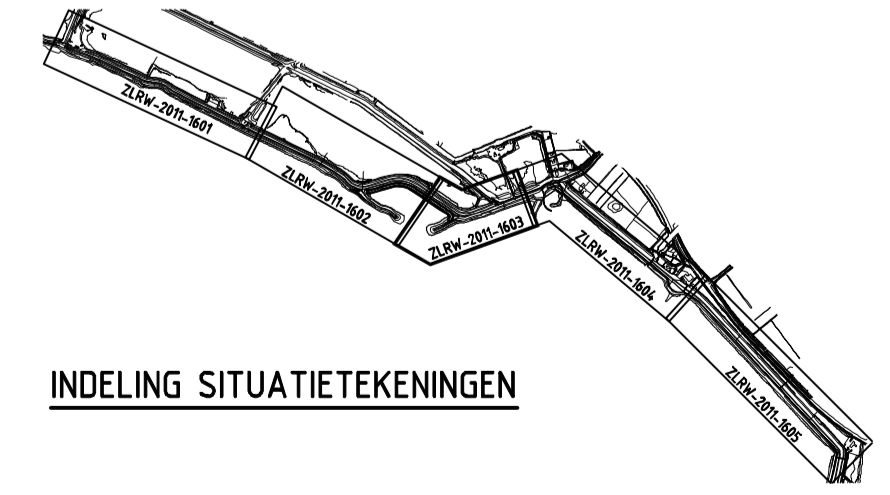
SITUATIE nieuw
schaal 1:1000

VERKLARING

Hoogtematen in meters t.o.v. NAP
Maten in meters tenzij anders aangegeven

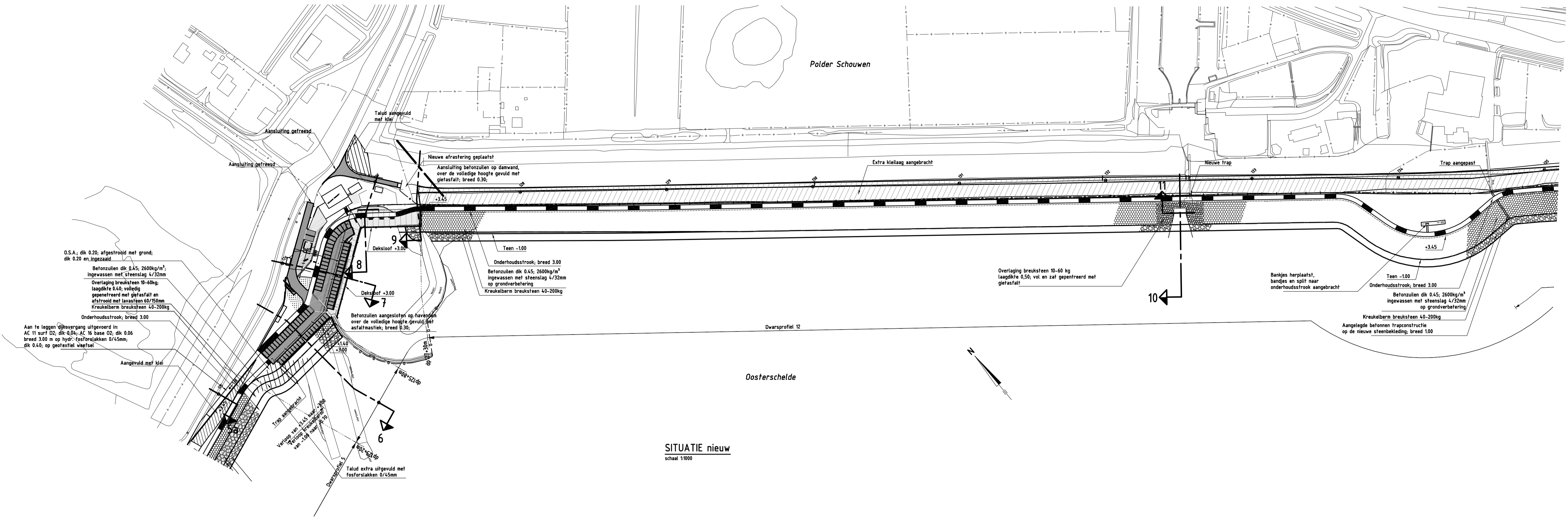
- 31 Dijkpaal met nummer
- bestaande situatie
- bestaande perkenpalenrij
- + + bestaand raster/hekwerk
- bestaande stortsteen
- bestaande zandlijn
- bestaande teenlijn
- Gemaakt werk
- Teenconstructie
- Overgangsconstructie
- Onderhoudstrook
- ▨ Grondaanvulling
- ▨ Betonzuilen
- ▨ Overlaging breuksteen
- ▨ Kreukelberm
- ▨ Asfalt AC 11 surf D2

Voor dwarsprofiel 3 zie tekening ZLRW-2011-1508
Voor dwarsprofiel 4 zie tekening ZLRW-2011-1509
Voor dwarsprofiel 5 zie tekening ZLRW-2011-1510

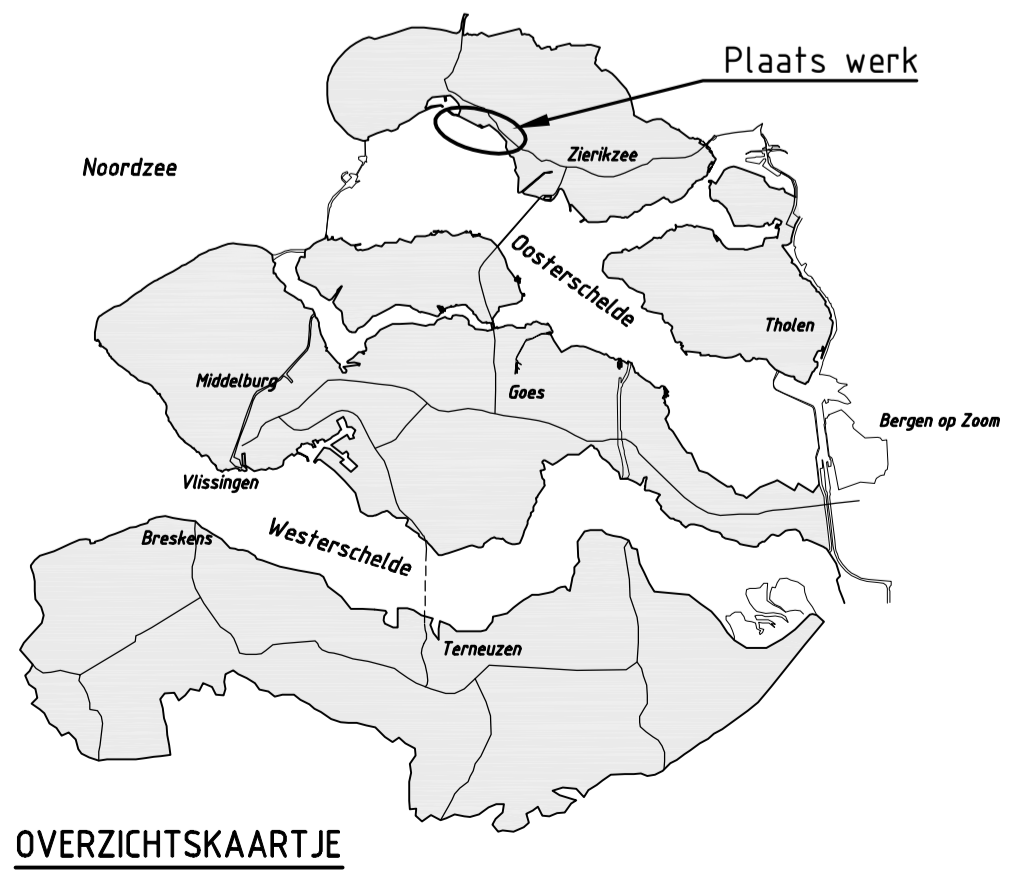


INDELING SITUATIETEKENINGEN

rijkswaterstaat zeeland	afdeling WVI	Zeeuwse Stroom bv
Project Zeeweringen POLDER SCHOUWEN SITUATIE (3) van dp119+70m tot dp124+70m		bestek 31031953 REVISIE
getekend PJ	de	schaal 1:1000
gecontroleerd IS	de	
vernoemd CA	de	in 15 bladen, blad nr. 3
getekend		A1 ZLRW-2011-1503



SITUATIE nieuw
schaal 1:1000



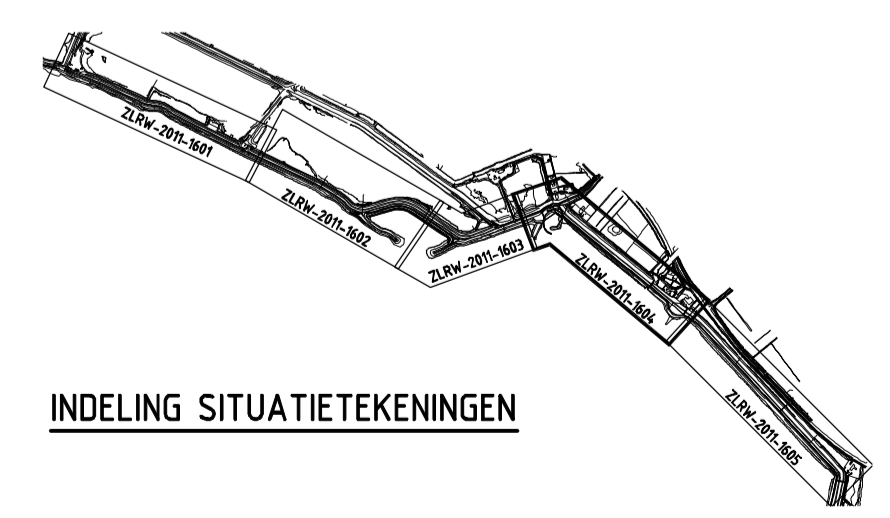
OVERZICHTSKAART JE

VERKLARING

Hoogtematen in meters t.o.v. NAP.
Maten in meters tenzij anders aangegeven.

- Dijkpaal met nummer
- bestaande situatie
- bestaande perkoepalenrij
- bestaand raster/hekwerk
- bestaande stortsteen
- bestaande zandlijn
- bestaande dikelijn
- Gemaakt werk
- Geplaatst raster/hekwerk
- Teenconstructie

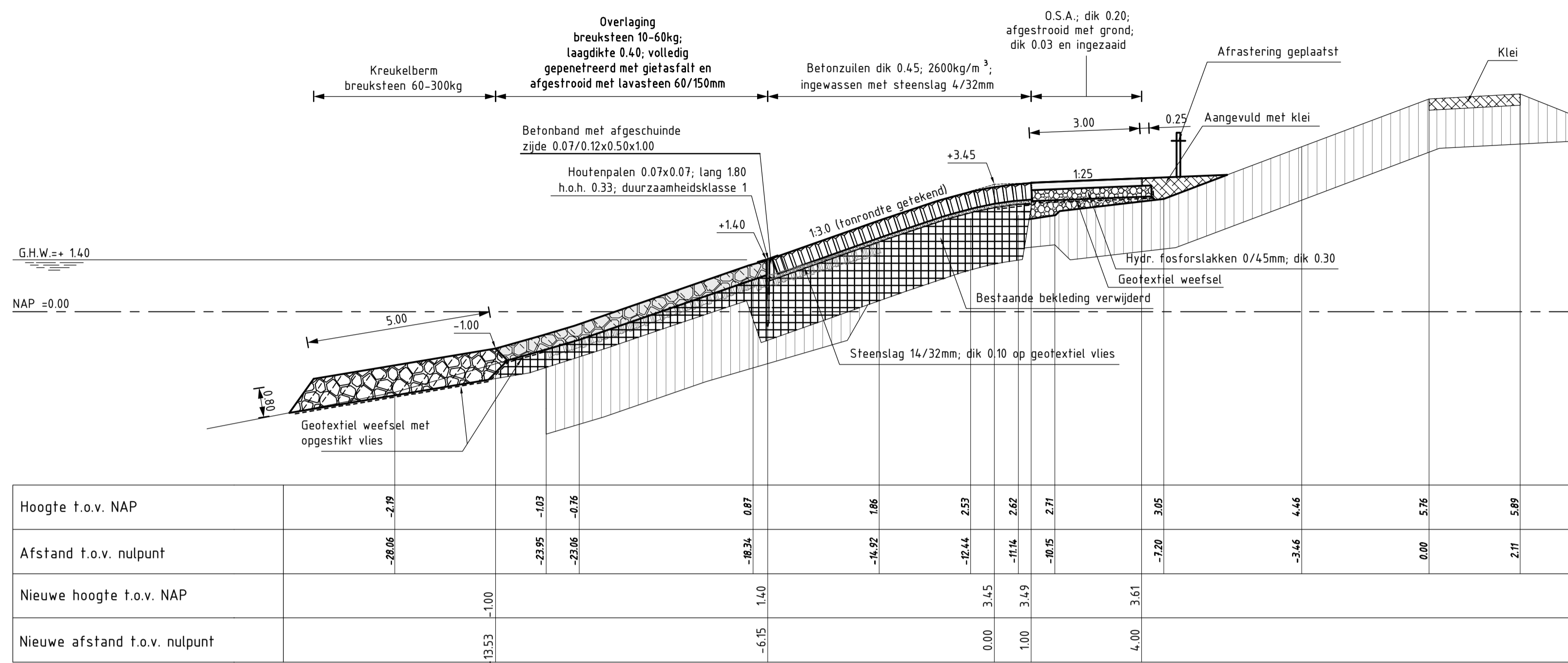
- Onderhoudstrook
- Grondaanvulling
- Betonzulen
- Krukelbarm
- Asphalt AC 11 surf D2 kleur bruin
- Asphalt AC 11 surf D2



INDELING SITUATIETEKENINGEN

rijkswaterstaat zeeland	afdeling WVI	Zeeuwse Stormen bv
Project Zeeweringen POLDER SCHOUWEN SITUATIE (4) van dp124+70m tot dp135		bestek 31031953
		REVISIE
getekend PJ	d.d. 15-11-11	schaal 1:1000
gecontroleerd IS	d.d.	
verspreid CA	d.d.	
		in 15 bladen, blad nr. 4
		A1 ZLRW-2011-1504

Voor dwarsprofiel 5 zie tekening ZLRW-2011-1510
 Voor dwarsprofiel 6 zie tekening ZLRW-2011-1511
 Voor dwarsprofiel 7 zie tekening ZLRW-2011-1511
 Voor dwarsprofiel 8 zie tekening ZLRW-2011-1512
 Voor dwarsprofiel 9 zie tekening ZLRW-2011-1512
 Voor dwarsprofiel 10 zie tekening ZLRW-2011-1513
 Voor dwarsprofiel 11 zie tekening ZLRW-2011-1513
 Voor dwarsprofiel 12 zie tekening ZLRW-2011-1514

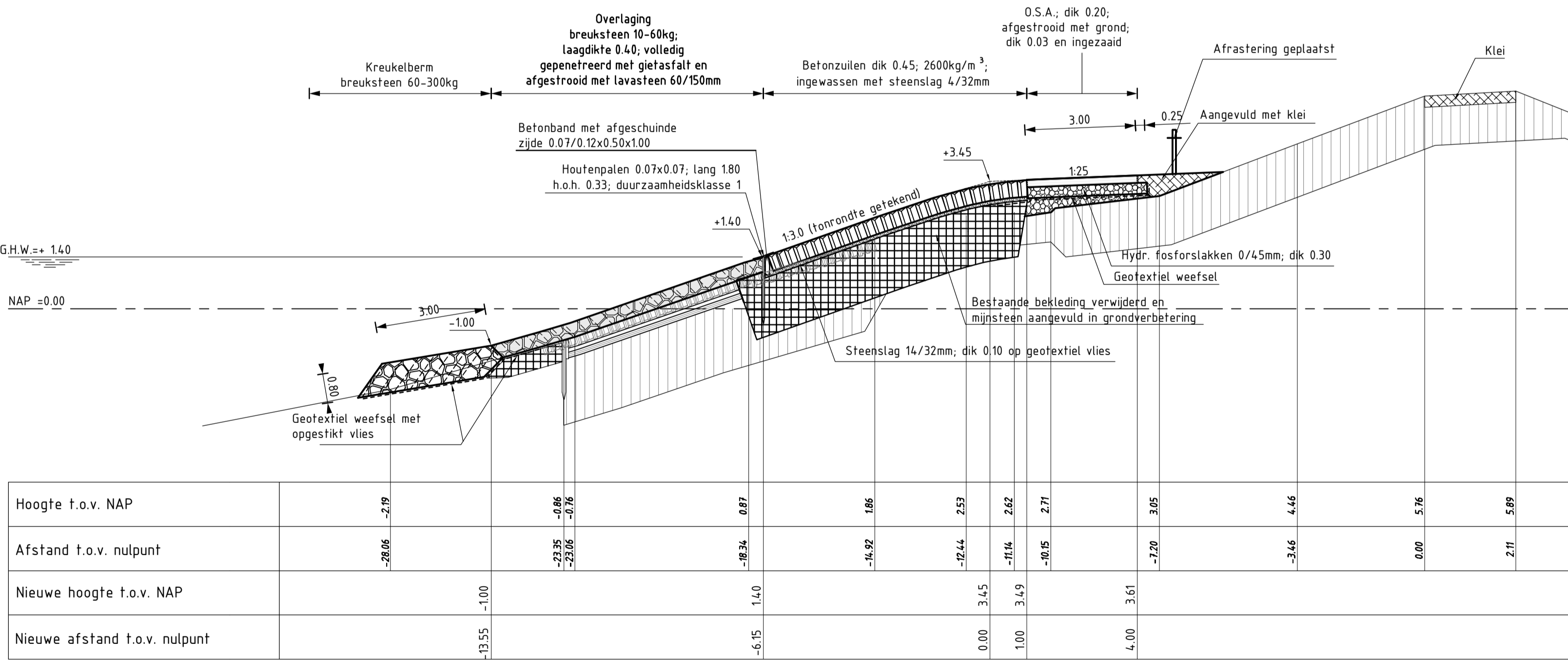


DWARSPROFIEL 1A (REVISIE)
SCHAAL 1:100

Van dp101 tot 102+20m

Variabel

SCHAAL 1:100



DWARSPROFIEL 1B (REVISIE)
SCHAAL 1:100

Van dp102+20m tot 102+65m en 103+15m tot 109+10m

Variabel

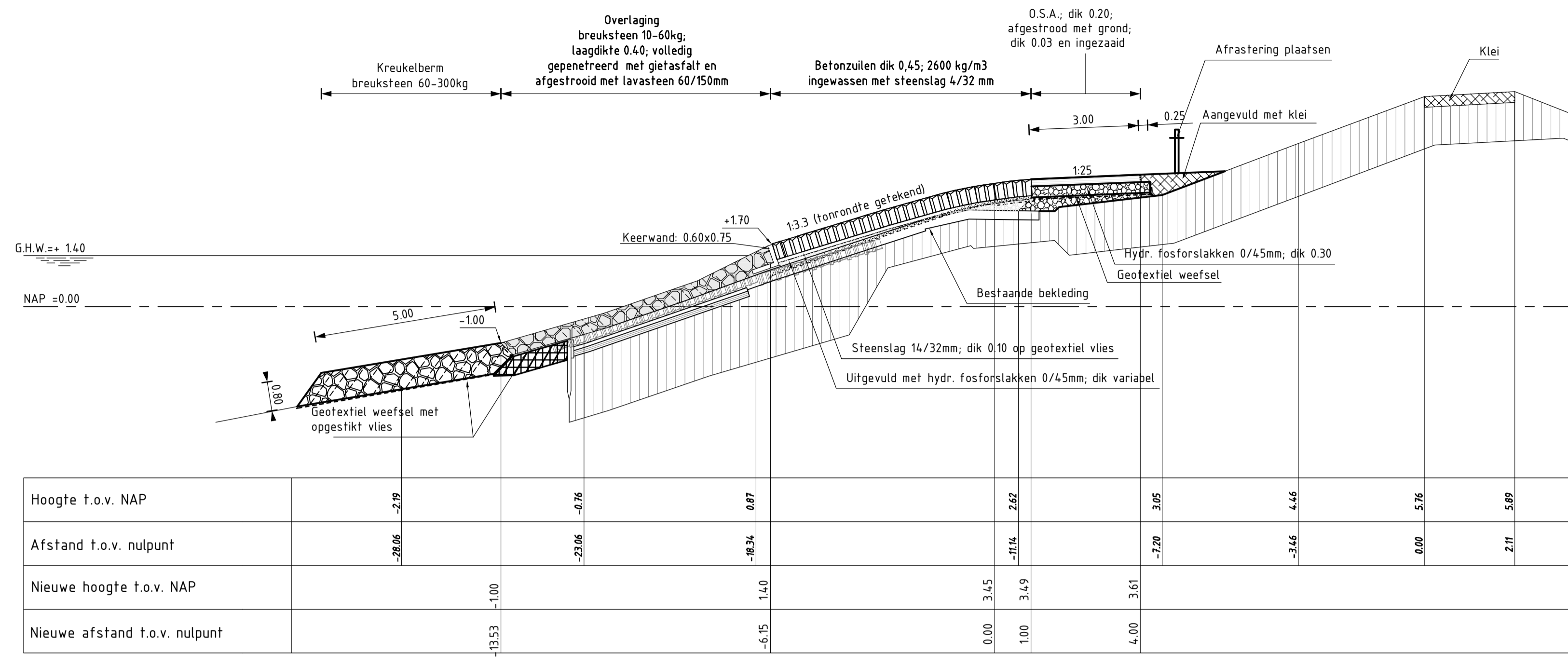
VERKLARING

Hoogtematen in meters t.o.v. NAP
Maten in meters tenzij anders aangegeven

- Bestaand profiel
- Gemaakt werk
- Vilvoordse (bestaand)
- Basaltzulen (bestaand)
- Grasbetonblokken (bestaand)
- Klei (bestaand)
- Kreukelberm (bestaand)
- Betonzuilen (nieuw)
- Overlaging gepenetreerde breuksteen (nieuw)
- Klei (nieuw)
- Hydraulische fosforlakken (nieuw)
- Kreukelberm (nieuw)
- Mijnsteen (nieuw)

Voor situatie zie tekening ZLRW-2011-1501

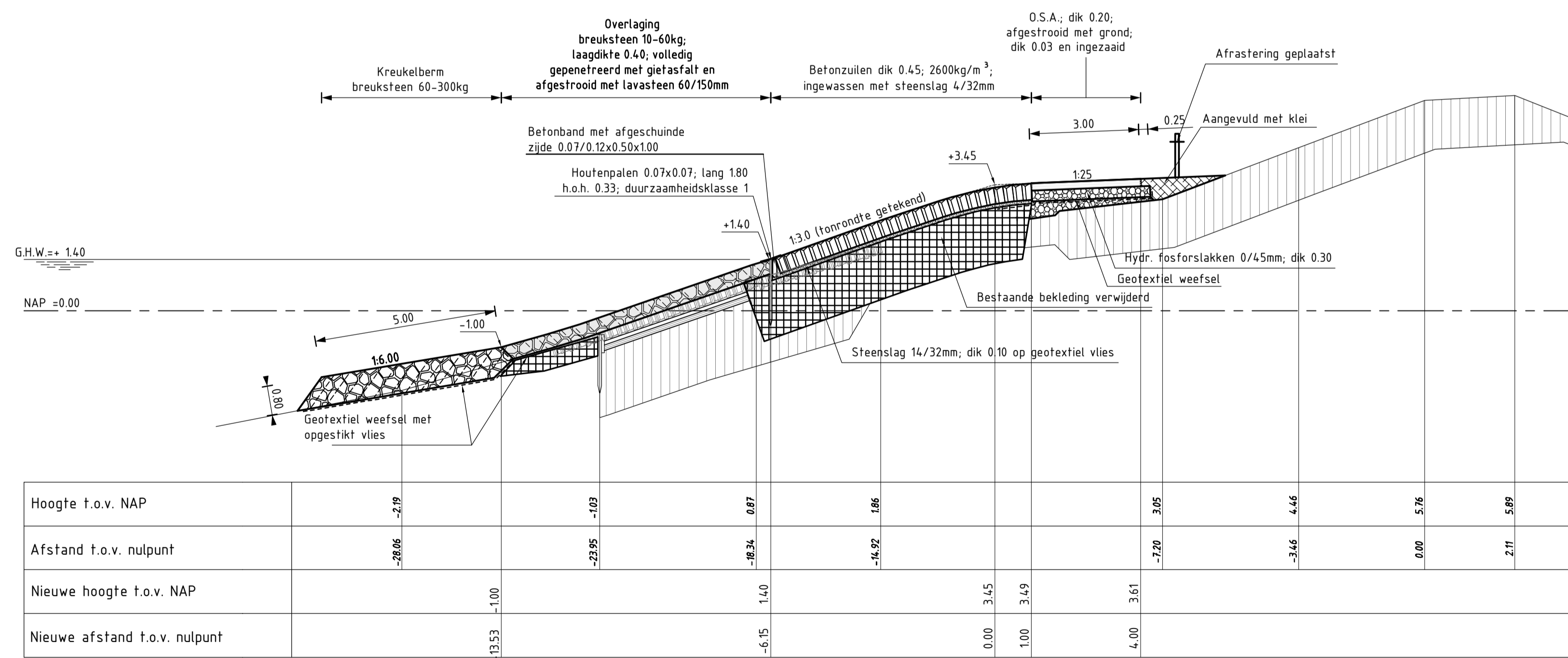
rijkswaterstaat zeeland	afdeling WVI	Zeeuwse Stromen bv
Project Zeeweringen POLDER SCHOUWEN DWARSPROFIEL 1A EN 1B van dp101 tot dp102+18m en van dp102+20m tot dp102+65m 103+15m tot 109+10m		bestek 31031953 REVISIE
getekend PJ	d.d. 15-11-'11	schaal 1:100
gecontroleerd IS	d.d.	
accorde CA	d.d.	in 15 bladen, blad nr. 6
gewijzigd		A1 ZLRW-2011-1506



DWARSPROFIEL 1C (REVISIE)
SCHAAL 1:100

Van dp 102+65m tot dp 103+15m

Variabel



DWARSPROFIEL 1D (REVISIE)
SCHAAL 1:100

Van dp109+10 tot dp116+18m

Variabel

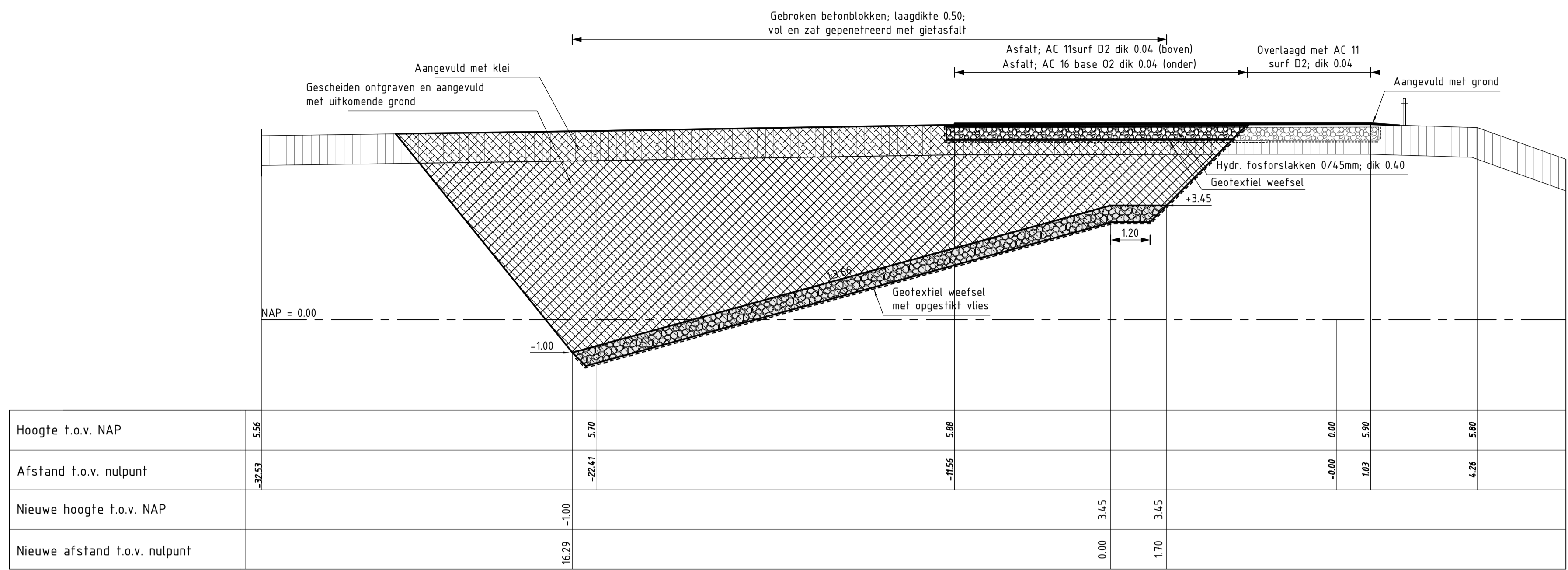
VERKLARING

Hoogtematen in meters t.o.v. NAP
Maten in meters tenzij anders aangegeven

- Bestaand profiel
- Gemaakt werk
- Vilvoorde (bestaand)
- Basaltzuilen (bestaand)
- Grasbetonblokken (bestaand)
- Klei (bestaand)
- Kreukelberm (bestaand)
- Betonzuilen (nieuw)
- Overlaging gepenetreerde breuksteen (nieuw)
- Klei (nieuw)
- Hydraulische fosforstakken (nieuw)
- Kreukelberm (nieuw)
- Mijnssteen (nieuw)

Voor situatie zie tekening ZLRW-2011-1501

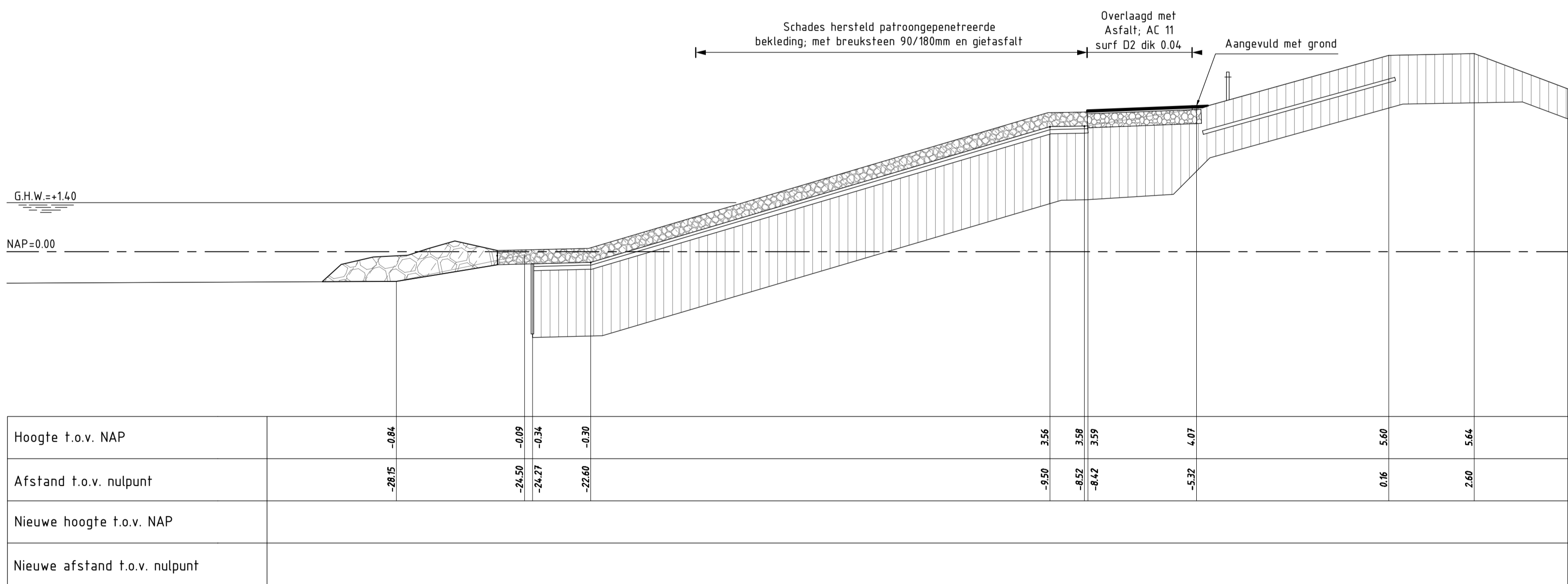
rijkswaterstaat zeeland		afdeling WVI	
Project Zeeweringen POLDER SCHOUWEN DWARSPROFIEL 1C EN 1D van dp102+65m tot dp103+15m en van dp109+10m tot dp116+18m			bestek 31031953
			REVISIE
getekend gecontroleerd ackoord	PJ IS CA	d.d. d.d. d.d.	15-11-'11 15-11-'11 15-11-'11
schaal 1:100		in 15 bladen, blad nr. 7	
gewijzigd		A1 ZLRW-2011-1507	



DWARSPROFIEL 2 (REVISIE)
SCHAAL 1:100

Van dp116+18m tot dp116+80m

Variabel



DWARSPROFIEL 3 (REVISIE)
SCHAAL 1:100

Van dp116+80m tot dp121+30m

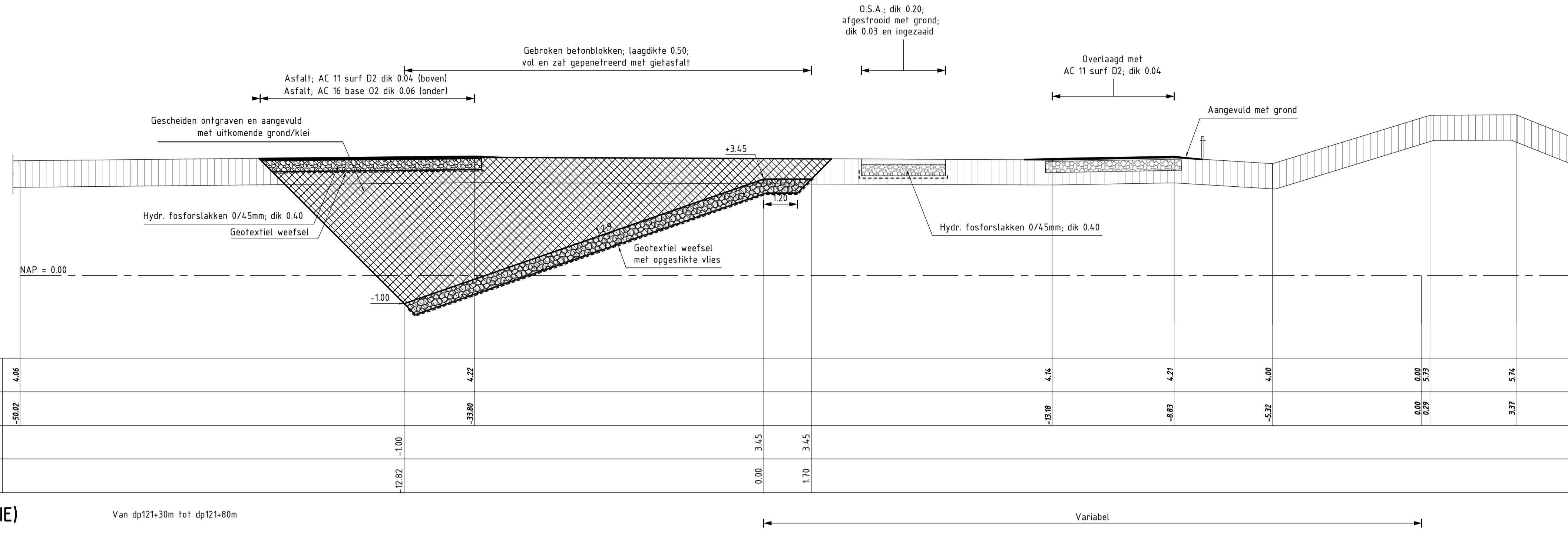
VERKLARING

Hoogtematen in meters t.o.v. NAP
Maten in meters tenzij anders aangegeven

- Bestaand profiel
- Gemaakt werk
- Vilvoordse (bestaand)
- Basaltzulen (bestaand)
- Grasbetonblokken (bestaand)
- Klei (bestaand)
- Kreukelberm (bestaand)
- Betonzulen (nieuw)
- Overlaging gepenetreerde breuksteen (nieuw)
- Klei (nieuw)
- Hydraulische fosforslakken (nieuw)
- Kreukelberm (nieuw)
- Mijnsteen (nieuw)

Voor situatie zie tekening ZLRW-2011-1501

rijkswaterstaat zeeland		afdeling WVI	Zeeuwse Stromen bv
Project Zeeweringen POLDER SCHOUWEN DWARSPROFIEL 2 EN 3 van dp116+18m tot dp116+80m en van dp116+80m tot dp121+30m			bestek 31031953
			REVISIE
getekend PJ	gecontroleerd IS	accordeerd CA	d.d. 15-11-'11 d.d. d.d.
schaal 1:100		in 15 bladen, blad nr. 8	
A1		ZLRW-2011-1508	



DWARSPROFIEL 4 (REVISIE)
SCHAAL 1:100

Van dp121+30m tot dp121+80m

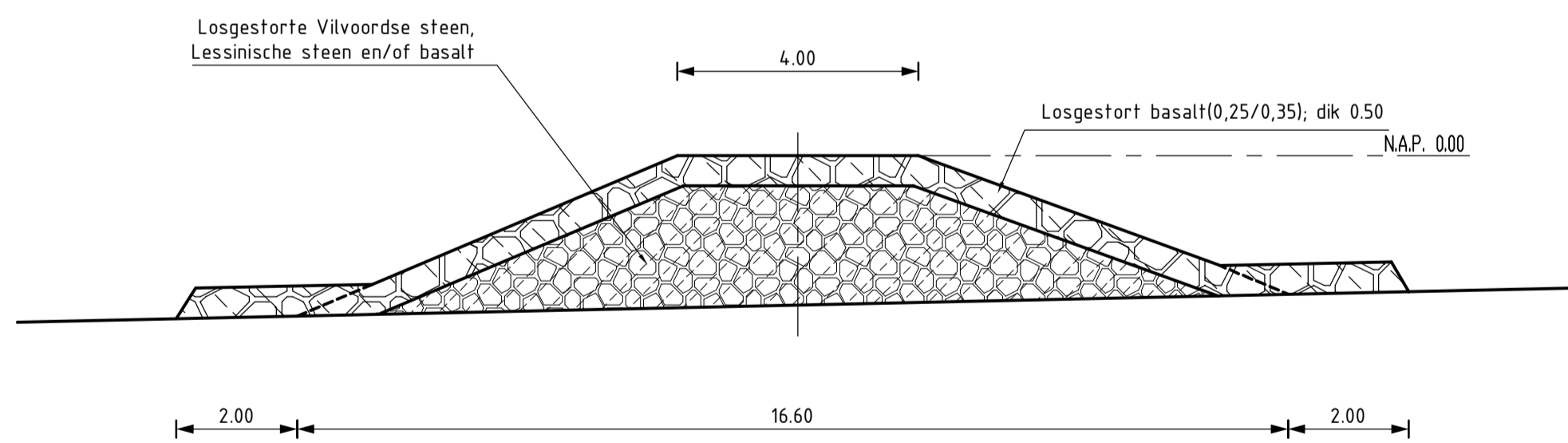
Variabel

VERKLARING

Hoogtematen in meters t.o.v. NAP
Maten in meters tenzij anders aangegeven

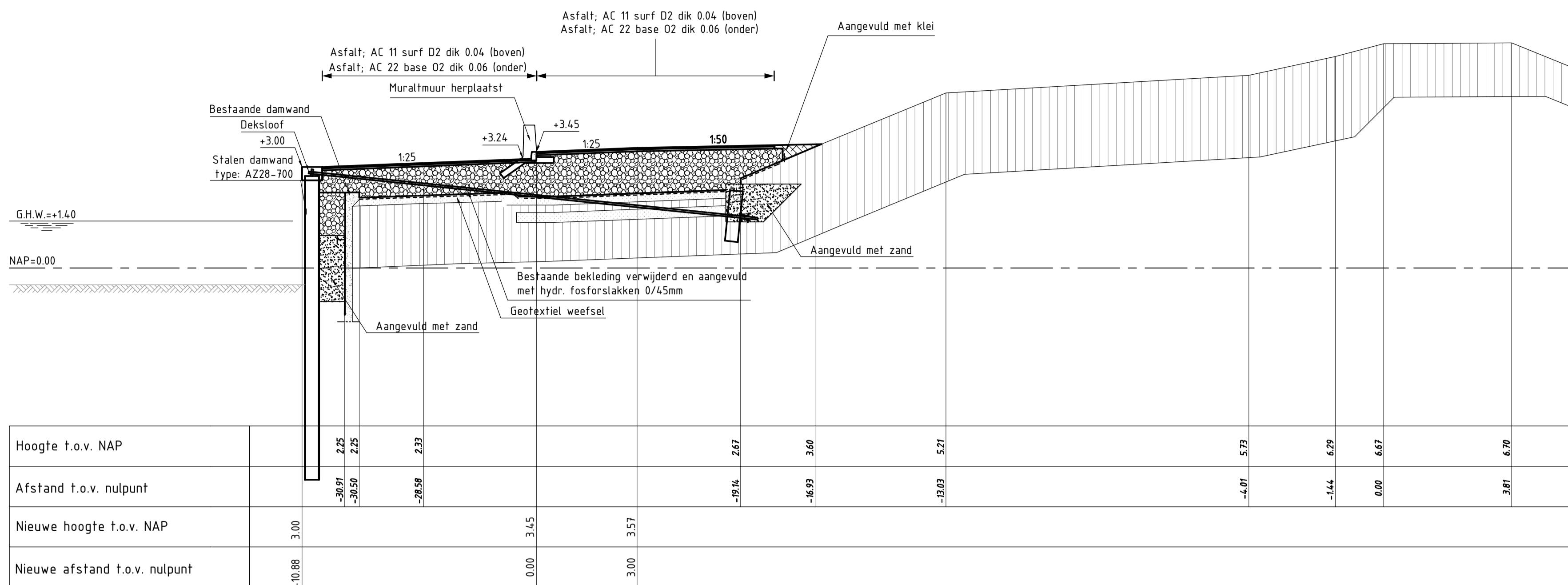
- Bestaand profiel
- Gemaakt werk
- Vilvoordse (bestaand)
- Basaltzuilen (bestaand)
- Grasbetonblokken (bestaand)
- Klei (bestaand)
- Kreukelberm (bestaand)
- Betonzuilen (nieuw)
- Overlaging gepenetreerde breuksteen (nieuw)
- Klei (nieuw)
- Hydraulische fosforstakken (nieuw)
- Kreukelberm (nieuw)
- Mijnsteen (nieuw)

Voor situatie zie tekening ZLRW-2011-1501



DWARSPROFIEL 3a (REVISIE)
SCHAAL 1:100

rijkswaterstaat zeeland		afdeling WVI	
Project Zeeweringen POLDER SCHOUWEN DWARSPROFIEL 4 en 3a van dp121+30m tot dp121+80m			bestek 31031953
			REVISIE
getekend PJ	d.d. 15-11-11	schaal 1:100	
gecontroleerd IS	d.d.		
ackoord CA	d.d.	in 15 bladen, blad nr. 9	
gewijzigd		A1	ZLRW-2011-1509



DWARSPROFIEL 8 (REVISIE)
SCHAAL 1:100

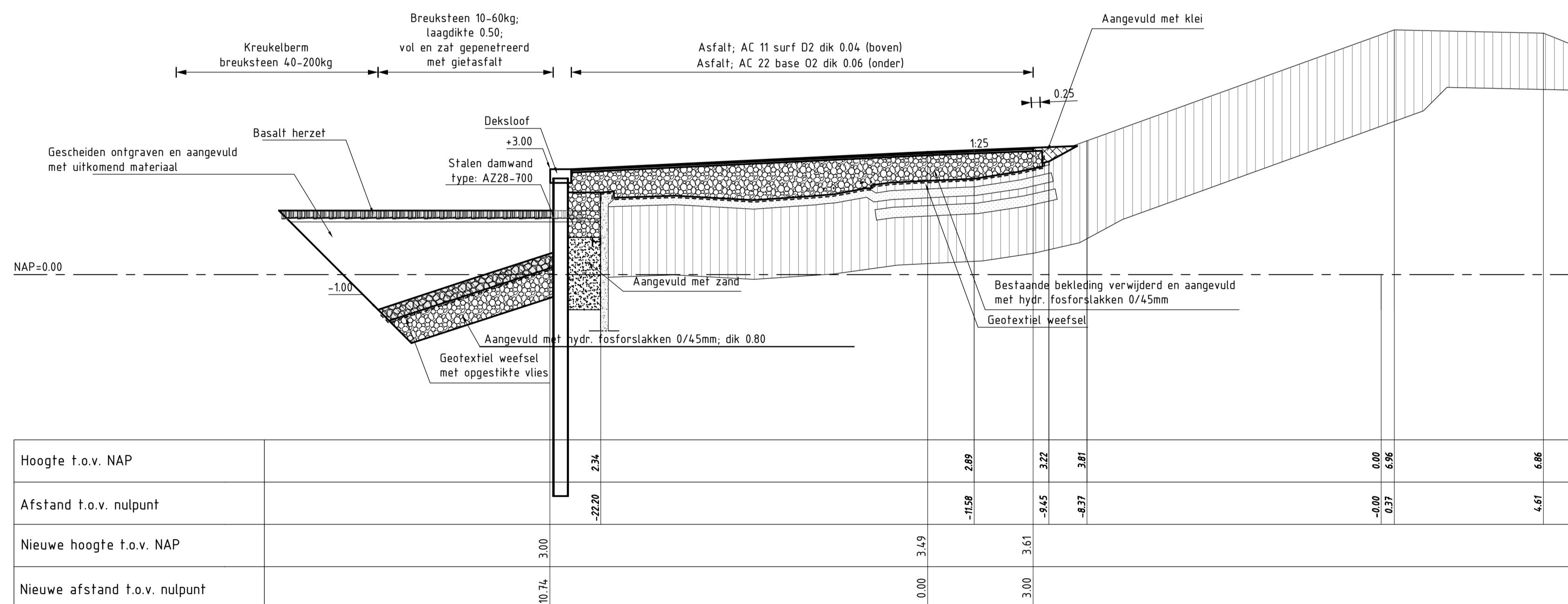
Van dp125+20m tot dp125+80m Variabel

VERKLARING

Hoogtematen in meters t.o.v. NAP
Maten in meters tenzij anders aangegeven

- Bestand profiel
- Gemaakt werk
- Vilvoordse (bestaand)
- Basaltzulen (bestaand)
- Grasbetonblokken (bestaand)
- Klei (bestaand)
- Kreukelberm (bestaand)
- Betonzulen (nieuw)
- Overlaging gepenetreerde breuksteen (nieuw)
- Klei (nieuw)
- Hydraulische fosforstakken (nieuw)
- Kreukelberm (nieuw)
- Mijnssteen (nieuw)

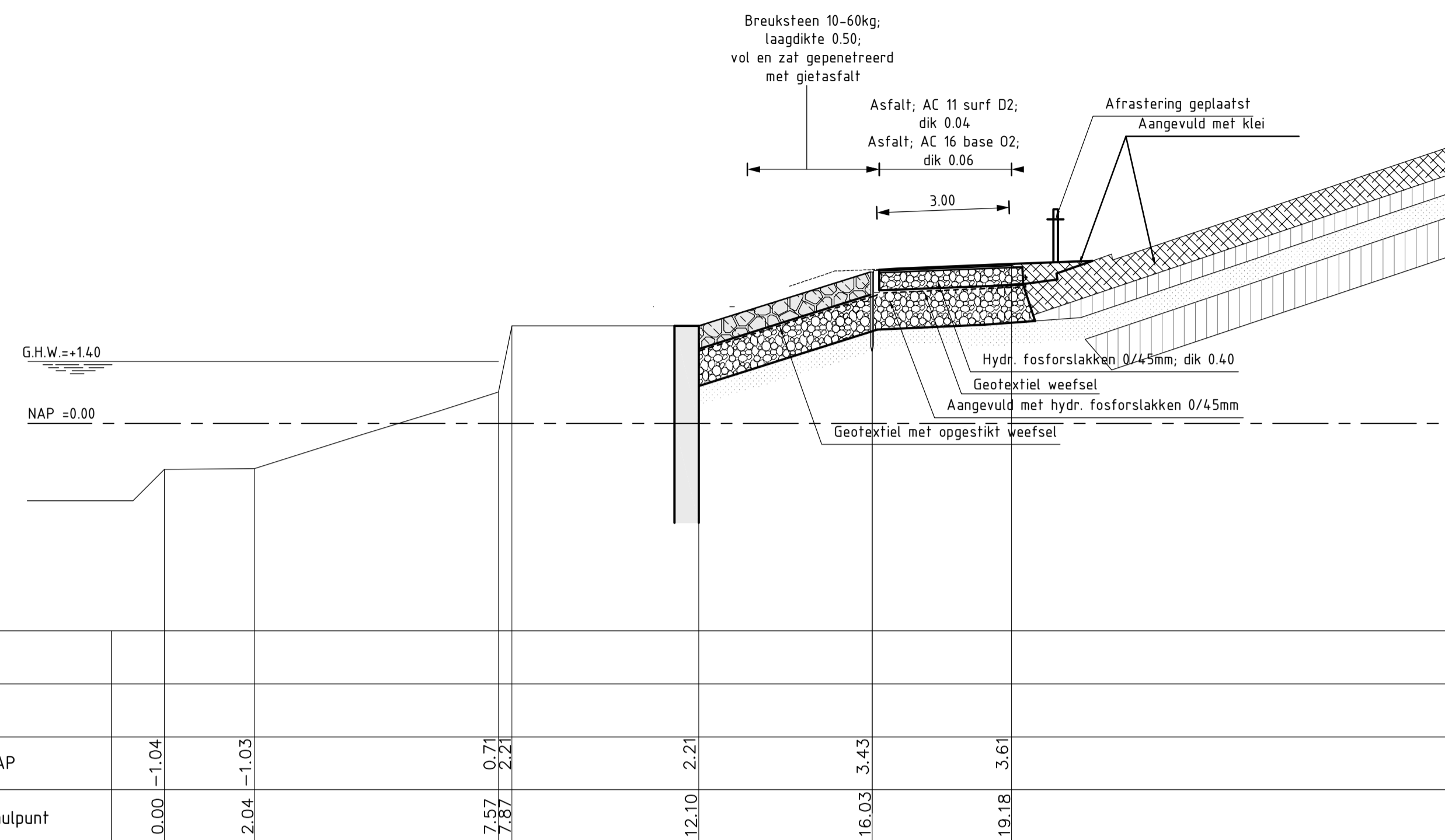
Voor situatie zie tekening ZLRW-2011-1501



DWARSPROFIEL 9 (REVISIE)
SCHAAL 1:100

Van dp125+20m tot dp125+80m Variabel

rijkswaterstaat zeeland		afdeling WVI	Zeeuwse Stromen bv
Project Zeeweringen POLDER SCHOUWEN DWARSPROFIEL 8 EN 9 van dp 125+20m tot dp 125+80m en van dp125+80m tot dp127+30m			bestek 31031953
			REVISIE
getekend gecontroleerd accordeerd	PJ IS CA	d.d. d.d. d.d.	15-11-'11 15-11-'11 15-11-'11
schaal 1:100		in 15 bladen, blad nr. 12	
gewijzigd		A1 ZLRW-2011-1512	



Hoogte t.o.v. NAP						
Afstand t.o.v. nulpunt						
Nieuwe hoogte t.o.v. NAP	-1.04	-1.03	0.71 2.21	2.21	3.43	3.61
Nieuwe afstand t.o.v. nulpunt	0.00	2.04	7.57 7.87	12.10	16.03	19.18

DWARSPROFIEL 10 (REVISIE)
SCHAAL 1:100

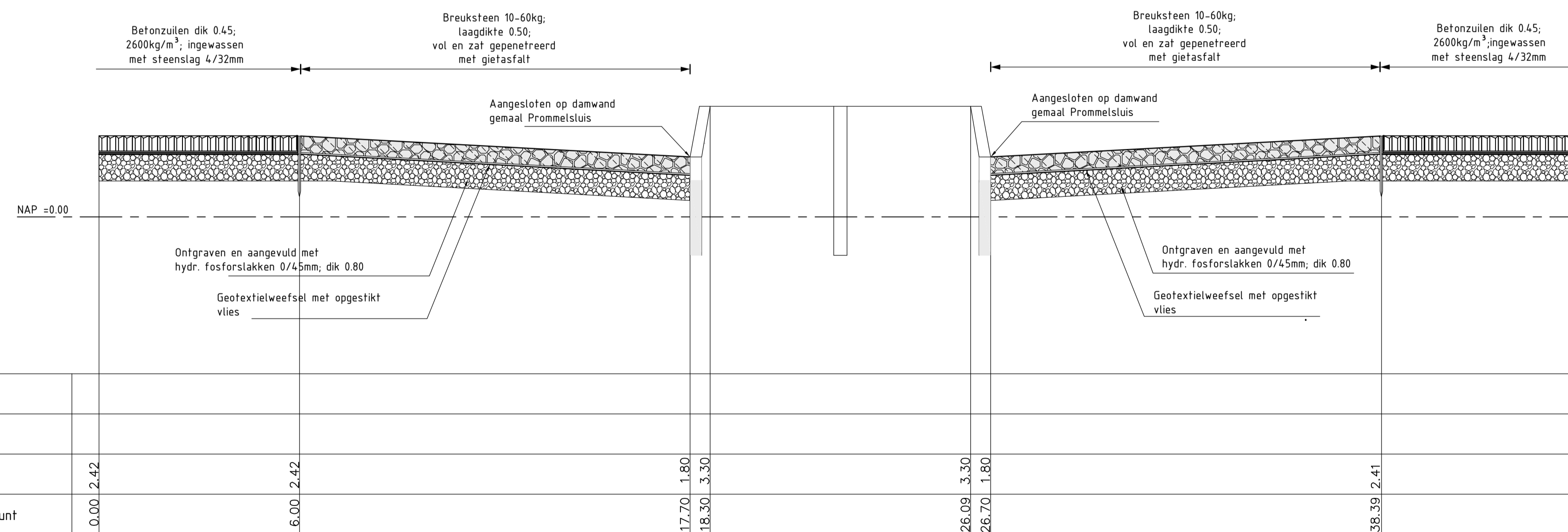
Van dp132+35m tot dp132+70m

VERKLARING

Hoogtematen in meters t.o.v. NAP
Maten in meters tenzij anders aangegeven

- Bestaand profiel
- Gemaakt werk
- Beton (bestaand)
- Metselwerk (bestaand)
- Gravel (bestaand)
- Zand (bestaand)
- Klei (bestaand)
- Ruw metselwerk (bestaand)
- Betonzuilen (nieuw)
- Overlaging gepenetreerde breuksteen (nieuw)
- Klei (nieuw)
- Hydraulische fosforlakken (nieuw)
- Ruw metselwerk (nieuw)
- Mijnssteen (nieuw)

Voor situatie zie tekening ZLRW-2011-1501

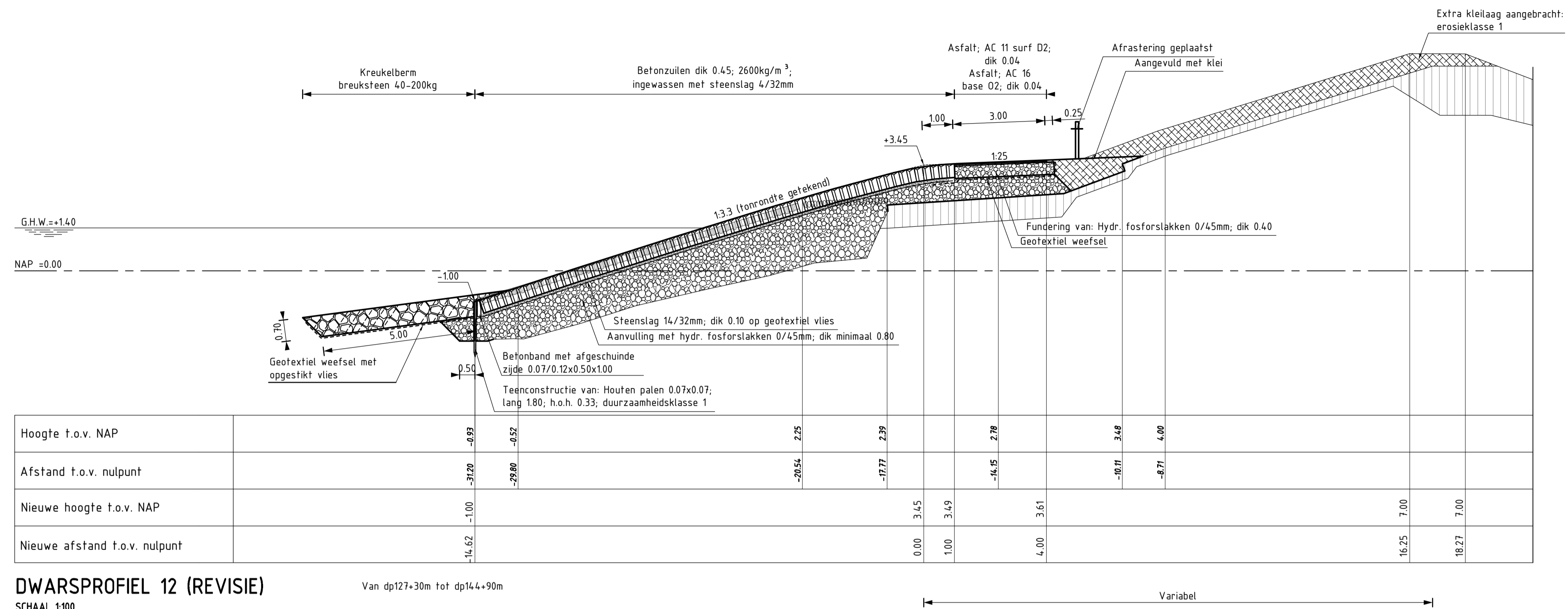


Hoogte t.o.v. NAP						
Afstand t.o.v. nulpunt						
Nieuwe hoogte t.o.v. NAP	2.42	2.42	1.80 3.30	3.30	1.80	2.41
Nieuwe afstand t.o.v. nulpunt	0.00	6.00	17.70 18.30	26.09 26.70	38.39	44.39

DWARSPROFIEL 11 (REVISIE)
SCHAAL 1:100

Van dp132+35m tot dp132+70m

rijkswaterstaat zeeland		afdeling WVI		Zeeuwse Stroom bv
Project Zeeweringen				bestek 31031953
POLDER SCHOUWEN				REVISIE
DWARSPROFIEL 10 EN 11 van dp132+35m tot dp132+70m				
getekend PJ	gecontroleerd IS	accordeerd CA	d.d. 15-11-'11	schaal 1:100
gewijzigd			in 15 bladen, blad nr. 13	A1 ZLRW-2011-1513



DWARSPROFIEL 12 (REVISIE)
SCHAAL 1:100

Van dp127+30m tot dp144+90m

Variabel

VERBODEN

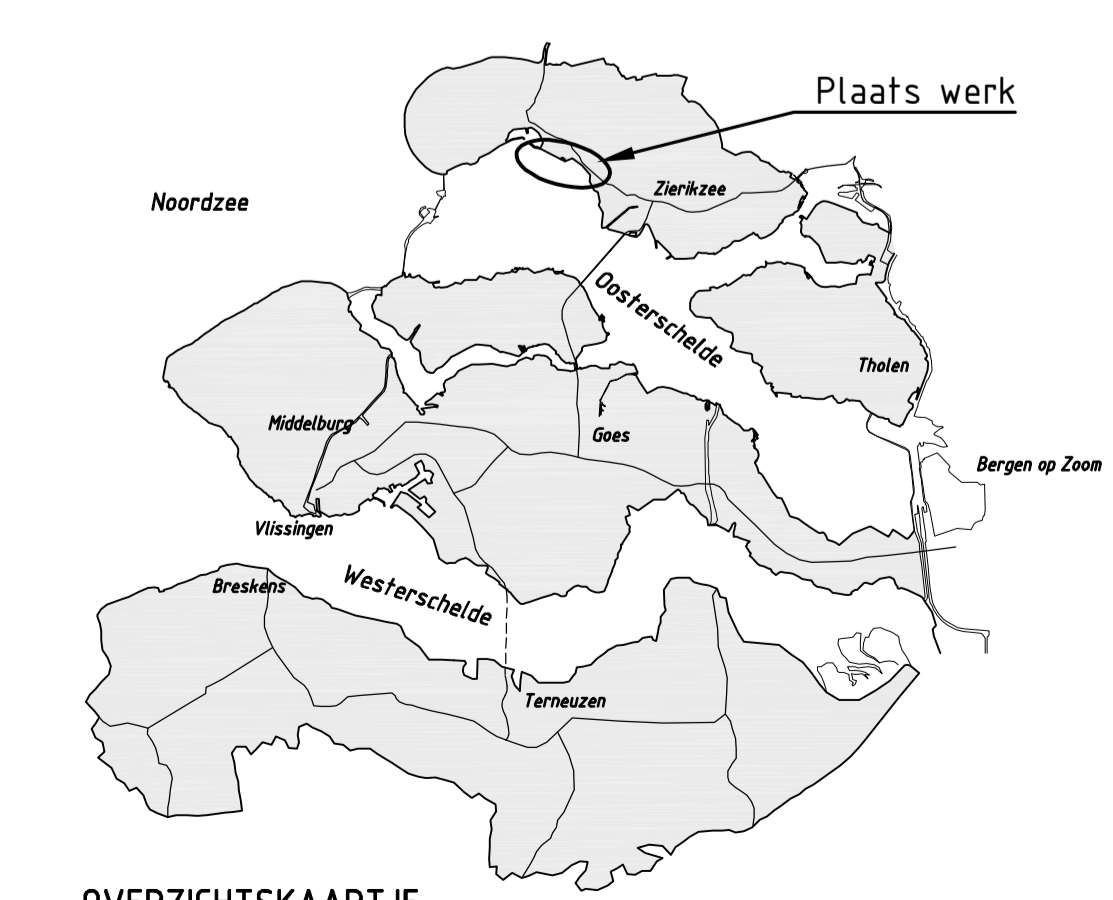
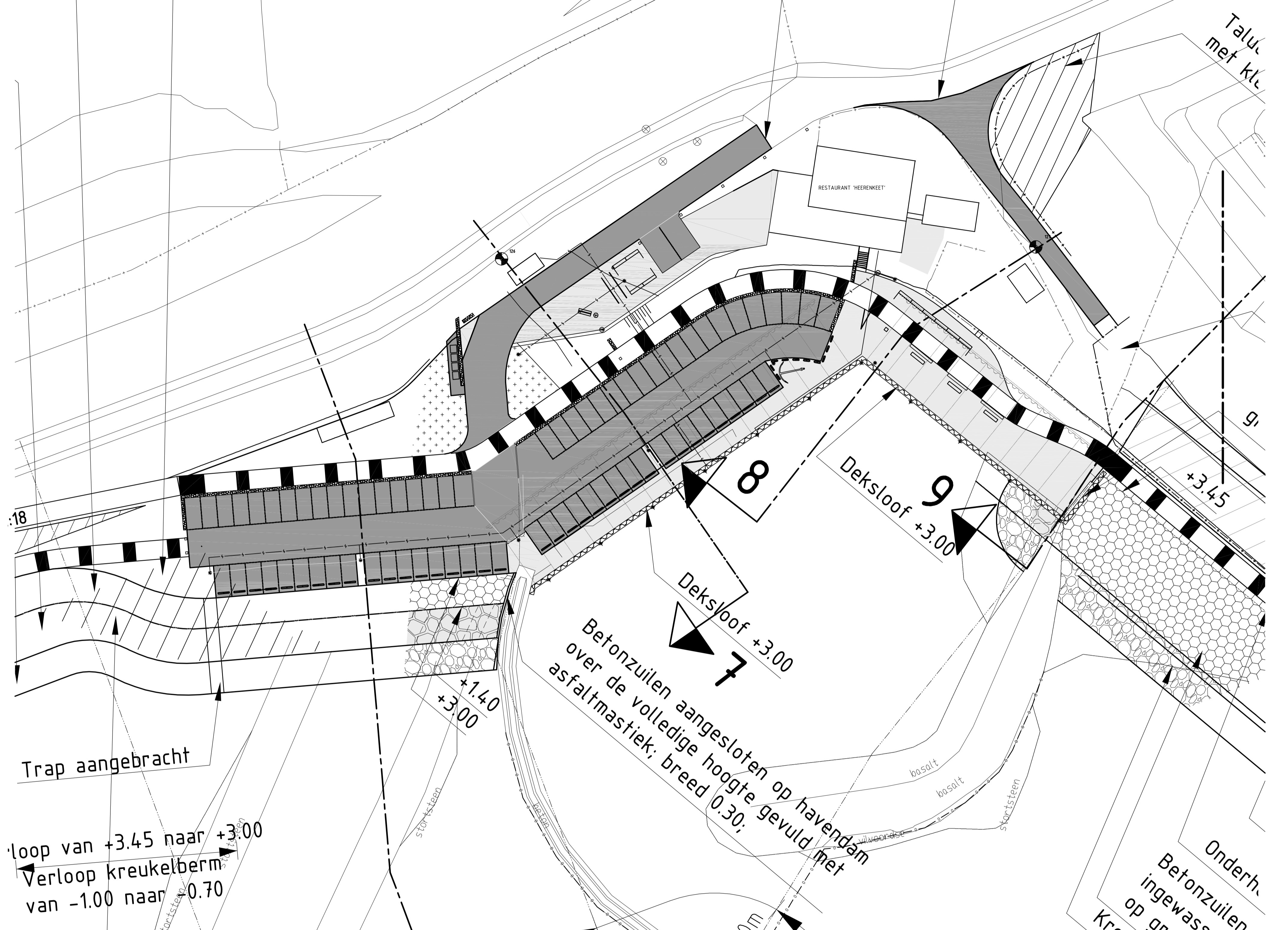
Hoogtematen in meters t.o.v. NAP
Maten in meters tenzij anders aangegeven

- Bestaand profiel
- Gemaakt werk
- Vilvoordse (bestaand)
- Basaltzuilen (bestaand)
- Grasbetonblokken (bestaand)
- Klei (bestaand)
- Kreukelberm (bestaand)
- Betonzuilen (nieuw)
- Overlaging gepenetreerde breuksteen (nieuw)
- Klei (nieuw)
- Hydraulische fosforlakken (nieuw)
- Kreukelberm (nieuw)
- Mijnssteen (nieuw)

Voor situatie zie tekening ZLRW-2011-1501

rijkswaterstaat zeeland		afdeling WVI		Zeeuwse Stromen bv
Project Zeeweringen				bestek
POLDER SCHOUWEN				31031953
DWARSPROFIEL 12 van dp127+30m tot dp144+90 m				REVISIE
getekend	PJ	d.d.	15-11-'11	schaal 1:100
gecontroleerd	IS	d.d.		
accord	CA	d.d.		in 15 bladen, blad nr. 14
gewijzigd				A1 ZLRW-2011-1514

kg; 1:10



SITUATIE nieuw
schaal 1:250

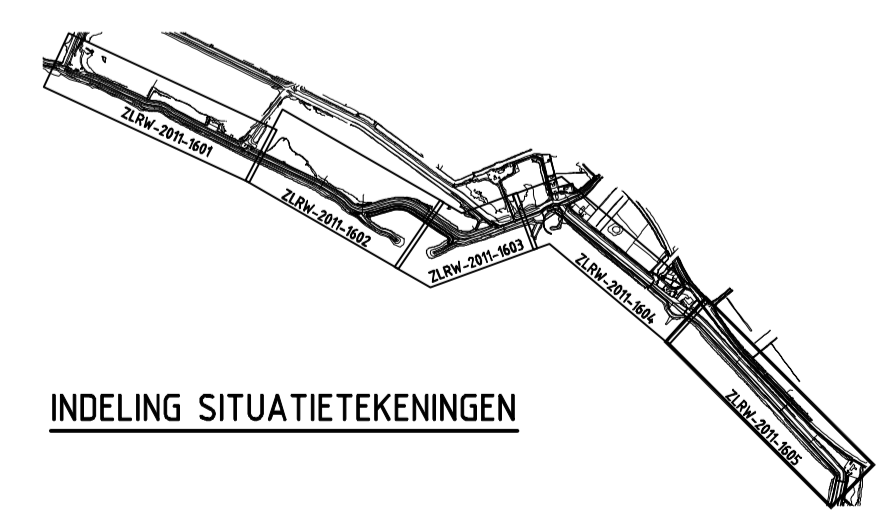
VERKLARING

Hoogtematen in meters t.o.v. NAP
Maten in meters tenzij anders aangegeven

- ⊙ Dijkpaal met nummer
- bestaande situatie
- - - bestaande perkoenpaalrj
- · - · bestaand raster/helwerk
- bestaande stortsteen
- · - · bestaande zandijn
- · - · bestaande teesijn
- Gemaakt werk
- · - · Gemaakt raster/helwerk
- Teenconstructie

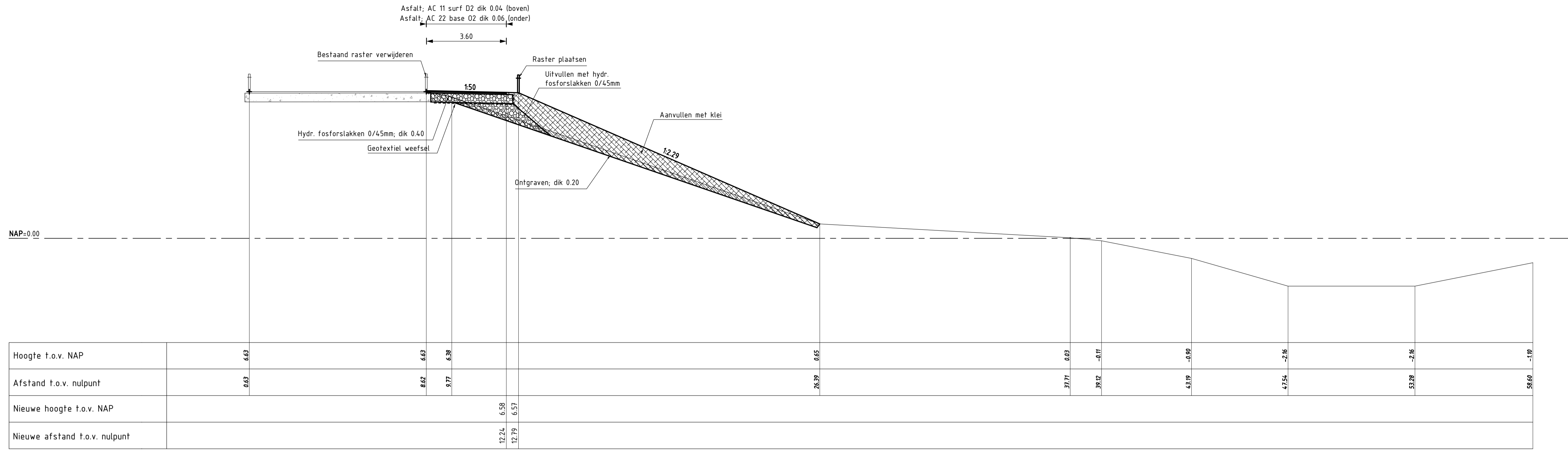
- Onderhoudstrook
- ▨ Grondaanvulling
- ▤ Betonzuilen
- ▥ Overlaging breuksteen
- ▧ Kreukelberm

Voor dwarsprofiel 7.8 en 9 zie tekening ZLRW-2011-1511 en ZLRW-2011-1512



INDELING SITUATIETEKENINGEN

rijkswaterstaat zeeland	afdeling WVI	Zeeuwse Stormen bv
Project Zeewingen POLDER SCHOUWEN Detail havengedeelte van dp125+30m tot dp127+50m		bestek 31031953
		REVISIE
getekend PJ	de 5-1111	schaal 1:250
gecontroleerd IS	de	
veroordeeld CA	de	n 15 bladen, blad nr. 15
getekend		A1 ZLRW-2011-1515



Hoogte t.o.v. NAP	6.63	6.63	6.38	6.55	6.03	-0.11	-0.90	-2.16	-2.16	-1.19
Afstand t.o.v. nulpunt	0.63	8.62	9.77	26.39	37.71	39.12	43.19	47.54	53.28	59.60
Nieuwe hoogte t.o.v. NAP				6.50						
Nieuwe afstand t.o.v. nulpunt				12.24	12.79					

DWARSPROFIEL 13 (REVISIE) Van dp125+20m tot dp125+80m
SCHAAL 1:100

VORLENING

Hoogtematen in meters t.o.v. NAP
Maten in meters tenzij anders aangegeven

- Bestaand profiel
- Gemaakt werk
- Vilvoordse (bestaand)
- Basaltzuilen (bestaand)
- Grasbetonblokken (bestaand)
- Klei (bestaand)
- Kreukelberm (bestaand)
- Betonzuilen (nieuw)
- Overlaging gepenetreerde breuksteen (nieuw)
- Klei (nieuw)
- Hydraulische fosforlakken (nieuw)
- Kreukelberm (nieuw)
- Mijnssteen (nieuw)

Voor situatie zie tekening ZLRW-2011-1501

rijkswaterstaat zeeland		afdeling WVI	Zeeuwse Stroom bv
Project Zeeweringen POLDER SCHOUWEN DWARSPROFIEL 5 EN 5a van dp121+80m tot dp125+20m en van dp125+20m tot dp125+80m			bestek 31031953
			REVISIE
getekend PJ	d.d.	schaal 1:100	
gecontroleerd IS	d.d.		
accord CA	d.d.	in bladen, blad nr.	
gewijzigd		A1	ZLRW-2011-####

Topografische ondergrond: (c) Topografische Dienst Kadaster Topografische ondergrond: (c) Regionaal samenwerkingsverband Zeeland GBKN
Kadastrale ondergrond: (c) Kadaster, Middelburg