



Deelnemers
H. Simons (Het Zeeuwse Landschap)
C. de Groot (Het Zeeuwse Landschap)
M. Berrevoets (provincie Zeeland)
A. Beaufort (Waterschap Zeeuwse Eilanden)
D. de Jong
J. Perquin
R. Jentink
L. van Nieuwenhuijzen

Afschrift aan
Aanwezigen,
Simon Vereeke

Verslag van
overleg schoraanvulling Anna-Jacobapolder
Datum verslag
5 december 2006
Datum bespreking
5 december 2006

Nummer
pzdb-v-06206
Opgemaakt door
Leo van Nieuwenhuijzen
Doorkiesnummer
0118-621406
Bijlage(n)
1

Doel

Doel van de vergadering is om te komen tot een onderbouwing waarom de vergunning in het kader van de Nb-wet gewijzigd wordt van de locatie nabij de Philipsdam naar het schor bij de Bruinisser Stelberg.

Aanleiding

Bij Dijkvak Anna-Jacobapolder 1 gaat een areaal schor verloren doordat de teen orde 1,5 m zeewaarts wordt verschoven. Ter compensatie is voorgesteld om schor aan te vullen in de buurt van het dijkvak tegen de Philipsdam aan. De compensatie vindt plaats met vrijkomende grond uit Anna-Jacobapolder 1.

In overleg over dijkvak Anna-Jacobapolder veerhaven kwam naar voren dat hier ook schorcompensatie mogelijk is. Voor dit dijkvak is nog niet bekend of grond vrijkomt. Stichting Het Zeeuws Landschap is de beheerder van de schorren. Het Zeeuws Landschap vindt de locatie bij Anna-Jacobapolder 1 minder geschikt en geeft de voorkeur aan de locatie bij de stelberg dat onderdeel uitmaakt van dijkvak Anna-Jacobapolder veerhaven.

Aanvulling van het schor bij de stelberg is pas mogelijk in 2009 terwijl de grond al in 2007 vrijkomt en de vergunning ook gebaseerd is op 2007. Dijkvak Anna-Jacobapolder 1 gaat komend jaar in uitvoering. Dijkvak Anna-Jacobapolder Veerhaven staat gepland voor 2009. De schoraanvulling moet worden uitgevoerd aansluitend op de dijkverbeteringswerkzaamheden nabij het schor om verstoring te beperken. De Nb-wetvergunning moet worden aangepast op de locatiewijziging en de verandering van het uitvoeringsmoment (2007 en 2009).

De vraag van de provincie is om een onderbouwing te geven.

Rijkswaterstaat Zeeland

Projectbureau Zeeweringen

P/a Postbus 1000, 4330 ZW Middelburg

P/a Waterschap Zeeuwse Eilanden, Kanaalweg 1,

Middelburg

Het project Zeeweringen wordt uitgevoerd i.s.m. de Zeeuwse waterschappen.

Telefoon (0118) 62 13 70

Fax (0118) 62 19 93

Internet www.zeeweringen.nl



010500 2006 PZDB-V-06206

trajecVerslag overleg schoraanvulling Anna Jacobapc



Onderbouwing

De aanwezigen geven de volgende nadelen van de locatie Anna-Jacobapolder 1 en voordeel van de locatie stelberg:

- Er is geen schorrandverdediging waardoor erosie optreedt. Hierdoor is hooguit sprake van laag schor;
- Op laag schor komt vooral spatula voor. Een schor met spatula is geen aanwinst ten opzichte van het huidige slik;
- Het schor sluit niet aan op het bestaande schor bij Anna-Jacobapolder 1 en blijft geïsoleerd.

Voordelen van de locatie bij de stelberg zijn:

- Bij de stelberg is gelegenheid voor een groter oppervlak aan schor;
- Het schor wordt beschermd door de schorrandverdediging. De schorrandverdediging wordt versterkt ten behoeve van de dijkbekleding. Kans op erosie van het schor is daardoor klein;
- Het schor sluit aan op het bestaand schor;
- Het huidige slik bevat al wat stenen e.d. Dit slik is minder waardevol als het slik bij Anna-Jacobapolder 1;
- Door de hoge ligging en de aansluiting op bestaand schor is er een grotere kans op soortenrijkdom;
- Door de latere uitvoering kunnen eventuele verontreinigingen in de grond uitzakken wanneer het in depot ligt;
- Door de late uitvoering kan de klei drogen en is deze beter te zeven zodat steentjes kunnen worden verwijderd.

Suggesties voor uitvoering

Maatregelen die de waarde van het aan te leggen schor bij de stelberg kunnen vergroten zijn:

- Het schor moet in ieder geval op dezelfde hoogte komen als het bestaande schor. Bij voorkeur komt het maaiveld op GHW + enkele cm's: orde NAP +1,80 m in de eindsituatie waarbij rekening is gehouden met klink;
- De schorrandverdediging moet worden versterkt voor behoud van het schor. Dit gebeurt al in het kader van de dijkbekleding. De versterking wordt uitgevoerd met stortsteen;
- Water mag niet blijven staan op het schor. Water dat na hoogwater op het schor blijft staan, veroorzaakt kale plekken. Hiervoor zijn geulen in het schor en extra openingen in de schorrandverdediging nodig;
- De aanvulling moet gelaagd worden aangebracht en liefst worden verdicht. Op deze wijze wordt kunstmatig gelaagdheid aangebracht. Natuurlijk schor kent ook een gelaagde opbouw;
- De op te brengen grond is bij voorkeur zavelig en bevat weinig tot geen steentjes. Vrijkomende grond uit dijkvak Anna-Jacobapolder 1 moet waarschijnlijk worden gezeefd voor het bruikbaar is;
- De leeflaag bestaat bij voorkeur uit grond die uit de bovenste 20 cm van de werkstrook van Anna-Jacobapolder 1 is vrijgekomen. Deze grond bevat zaden en geen steentjes. Deze grond moet gescheiden worden opgeslagen;

Planning DIJKNATUUR 2007

versie PLM 27 november 2006

BrVogels

ca. 1000-1200 E / km

min 3000 incl rapp

LW: 1100 E / vak / telling

1 km = 2,5 vak

3000 Euro / km / telling

nr.	Dijkpaal nieuw [km]			Polder	OS WS	nw fiets pad	uitvoering	broedvogels & fauna div.	km laagwater	n tel. laagw	hvp's	aandacht!	2007		2008	oplevering	
	van	tot	lengte										broedvogels	laagwater		broedvogels	laagwater
	6	12,65	14,90										2,25	Polder Schouwen	OS	n	2011
18	47,30	49,90	2,60	Philipsdam noord	OS	n	2011	ja	quick scan		ja		3000	5000		1,10,2007	1,11,2007
22	62,90	65,70	2,80	Willempolder, Abraham Wisssepolder	OS	n	2011	ja	2,8	2	ja		4000	18000		1,10,2007	1,11,2007
28	75,20	77,90	2,70	Joanna-Mariapolder	OS	n	2012	ja	quick scan		ja	N Woel	7000	5000		1,12,2007	
32	86,95	92,1	5,25	Nieuwe Annex-Stavenissepolder	OS	n	2012	ja	5	2	ja		7500	30000		1,12,2007	1,12,2007
35	99,05	104,30	5,25	Geertruidapolder, Scherpenissepolder	OS	n	2011	ja	quick scan		ja		7500	5000		1,10,2007	1,11,2007
38 en 39	115,0	119,50	4,50	Oesterdam Zuid / stukje 1e Bathpolder	OS	n	2012	ja	4,5	2	ja	Rugstreepp	5000	27000		1,10,2007	1,12,2007
51	162,90	167,65	5,45	Wilhelminapolder, Oost-Bevelandpolder	OS	n	2012	ja	3	2	ja		6000	18000		1,12,2007	1,12,2007
W4b			0,10	Hoedekenskerke, restant	WS		2012	nee	0								
W11b			2,85	Everinge/Van Hattum/El Everinge (=Zuidgors, brv. 2004 gedaan)	WS	n	2011	ja	0		nee	schor	5000			1,10,2007	
W34			2,75	Westkappelse Zeedijk fase 2, aansl deel Domburg, brv. 2005	VD	n	2011	nee	nee		nee						

													TOT:	48000	108000			
													Aantal vakken					
													geplande km dijkkvakken		36,5			
													Totaal		15,3			

Management contract:	2007	2008	2009
Totaal uitbesteding:	156000		
10 % onvoorzien	15600		
TOTAAL	171600		

DOORLOPENDE ACTIVITEITEN

Laagwaterkarteringen Oosterschelde 2006-2007	reeds verplicht	24400		
Kartering en digitaliseren hvp's Oosterschelde juli 2006 t/m juni 2007	reeds verplicht	24800		
Kartering en digitaliseren hvp Oosterschelde juli 2007 t/m juni 2009 (veldwerk E 1000/telling, invoer E 2000/telling, GIS-kaart E1000/telling = E 4000/telling = ca. 48000/jaar	Overdacht kennis BD => DPM	12000 4000	48000	36000
Breskens-Paulina (tellingen recreanten hvp's) dec 2005-dec 2007 idem invoer en tussenrapportage. Oplevering tussenrapportage 1 april 2007 en eindrapport 1 april 2008 Vogelbewegingen Schor Baarland. Oplvering eindrapport 1 juni 2008	verplicht t/m 1 juni 2008 (alle 3 onderdelen)	24700	49400	
Onderzoek en evaluatie		50000	50000	50000

RESERVERING

RESERVERING	10000	150000	150000
TOTAAL Euro	321500	297400	236000
MC-jaar:	2007	2008	2009

m.j. Bergevoets@zoeland.nl



@

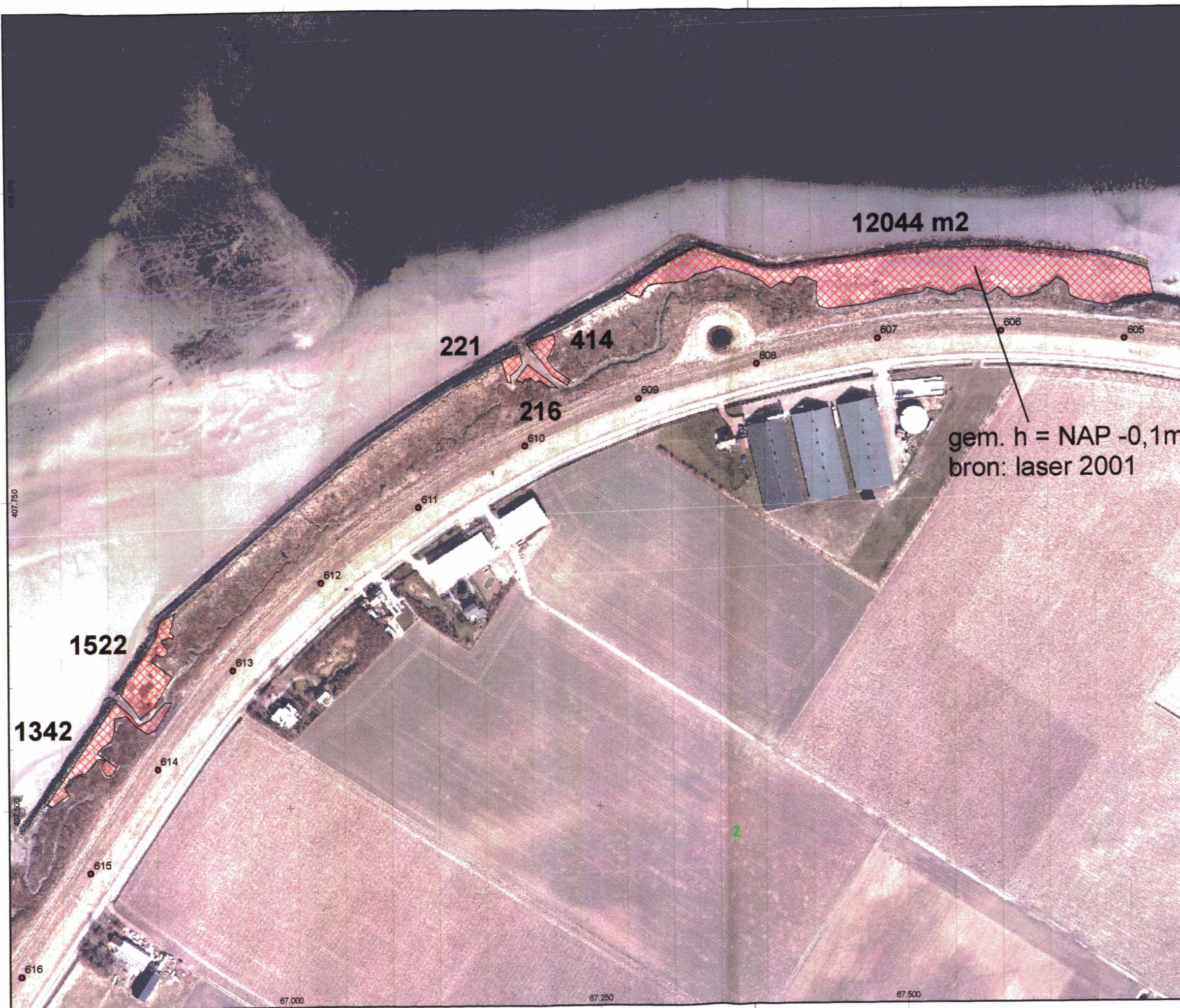
- Bij de uitvoering moet rekening worden gehouden met de aanwezigheid van eventuele mosselpercelen. Verspreiding van grond via het water is nadelig voor mosselen. Verdichting van de grond voorkomt verspreiding van grond.

Vervolg

Afgesproken is dat Stichting Het Zeeuwse Landschap haar zienswijze verwoordt in een brief aan de provincie. Hierbij wordt het overzicht van de locatie Stelberg voor de schoraanvulling bijgevoegd. Deze tekening is als bijlage bij dit verslag gevoegd. De provincie gebruikt de brief als basis voor aanpassing van de vergunning.

Middelburg, 5 december 2006

Leo van Nieuwenhuijzen



Rumoirtschorren
 Mogelijke uitbreiding tot schorverdediging

Legend

- dkploschelde
- citterspolder_kader

Geerodeerde schorgedeeltes die opgevuld kunnen worden met vrijkomende grond van de dijkwerkzaamheden

Luchtfoto jaar 2005

gem. h = NAP -0,1m
 bron: laser 2001

Auteur: Naam
 Datum: Datum
 Kaartnummer: Kaartnummer

Schaal (A3): 1:2.998
 Bron: Bron

0 15 30 60 90 120 meter



Ministerie van Verkeer en Waterstaat
 Rijkswaterstaat
 Directie