



Polder/bestek  
Reigersbergsche Polder  
dp 0045 – dp 0082<sup>75</sup>  
bestek ZL-5280

Aan  
Simon Vereeke  
Ad Beaufort  
Raymond Derksen  
Leden Pb

Toetsing uitgevoerd door  
Roy van de Voort  
Doorkiesnummer  
(0118) 62 13 69  
(06) 218 41 099

Datum  
03 september 2007  
Bijlagen  
1. Gloomingskaart met eindscores beheerder  
2. Rapportage toetsing bekleding van  
Waterschap Zeeuwse Eilanden (PZDT-M-  
07413 rev)

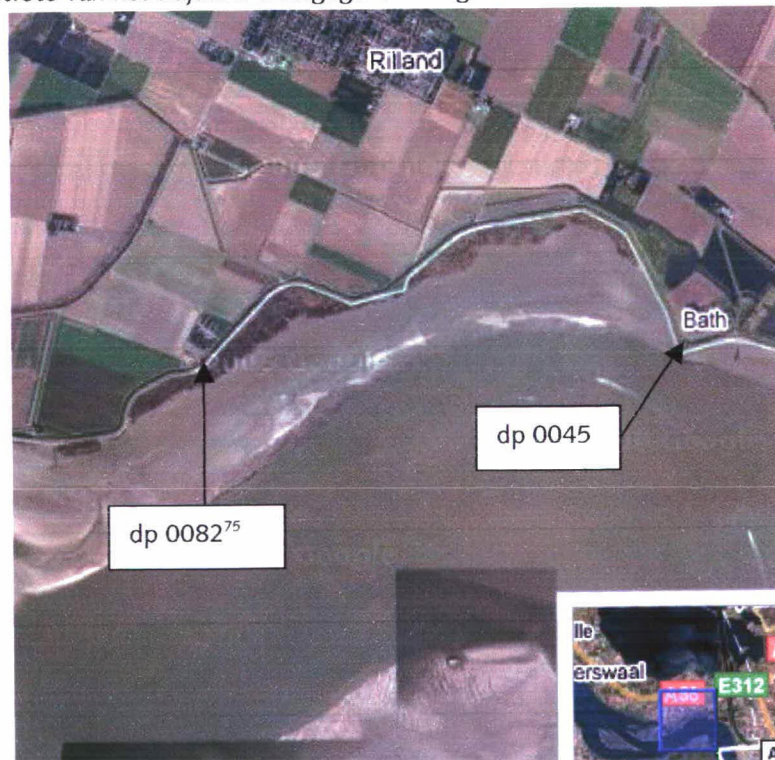
Status  
DEFINITIEF

Kenmerk  
PZDT-M-07395 rev *getekend.*

## Beschrijving

Dit rapport beschrijft de revisietoetsing van de nieuw aangebrachte steenbekleding naast de Reigersbergsche Polder. Dit werk is uitgevoerd in 2003 waarbij de oude bekleding is vervangen door betonzuilen en op zijn kant gezette betonblokken. Het traject is gelegen op Zuid-Beveland aan de Westerschelde tussen de dijkpalen 0045 (bebouwde kom Bath) en 0082<sup>75</sup>. De toetsing is uitgevoerd naar aanleiding van de revisie, uitgevoerd door het Waterschap Zeeuwse Eilanden. Voor de toetsing is gebruik gemaakt van het programma SteenToets versie 4.05.

Een luchtfoto van het traject is weergegeven in figuur 1.



Figuur 1: Luchtfoto Reigersbergsche Polder dp 0045 – dp 0082<sup>75</sup> (bron: [www.maps.google.nl](http://www.maps.google.nl))



012145 2007 PZDT-M-07395 rev

Revisietoetsing Reigersbergsche polder getekend



### Randvoorwaarden

De gebruikte randvoorwaarden staan weergegeven in de ontwerpnota versie 2 van de Reigersbergsche Polder (PZDT-R-02035 ontw). De revisietoetsing is uitgevoerd met het ontwerppeil 2060.

### Veldbezoek

Op maandag 06 augustus 2007 is een veldbezoek uitgevoerd door R. Derksen van Waterschap Zeeuwse Eilanden en R. van de Voort van het Projectbureau Zeeweringen. Algemeen kan worden gesteld dat er veel – zij het kleine – begroeiing aanwezig is op de steenbekleding. Er is één bijzonderheid geconstateerd, in de overgangsconstructie bij dp 0050, hier is wat asfalt weggeslagen uit de overgang tussen hydroblocks en gekantelde blokken, dit leidt echter niet tot noemenswaardige problemen. De aansluitingen op de nieuwe dijkbekleding van de Zimmermanpolder en op de nieuwe dijkbekleding van de Paviljoenpolder zijn goed uitgevoerd.

### Proef teenschotten

Tijdens de uitvoering van het traject is een proef uitgevoerd om in plaats van de toentertijd gebruikelijke Azobé schotten een aantal alternatieven te testen. Het gaat om een lengte van 180 meter. De resultaten van de proef zijn onbekend. De proefvakken zelf zijn visueel niet waarneembaar, zij liggen onder de kreukelberm. Het gaat om de volgende proefvakken:

- dp 0076<sup>55</sup> – dp 0077<sup>24</sup>: Teenschot uitgevoerd in Bafko-hout (een composiet op basis van bamboevezels);
- dp 0077<sup>24</sup> – dp 0077<sup>70</sup>: Teenschot uitgevoerd in Elastopreg (een thermoplastisch composiet plaatmateriaal, bestaande uit glasvezelverstekte polipropyleen);
- dp 0081 – dp 0081<sup>65</sup>: Teenschot uitgevoerd in Plato-hout (vurenhout veredeld door verhitting onder hoge druk).

### Controle toetsing

De toetsing van Waterschap Zeeuwse Eilanden, zoals beschreven in "Rapportage toetsing bekleding, Reigersbergschepolder (Zuid-Beveland), dijkpaal 45-83" (PZDT-R-07413 rev) is gecontroleerd en in orde bevonden. Dit rapport vormt de basis van de in dit document beschreven toetsing. Alle voor de overdracht relevante stukken zijn op het projectbureau aanwezig.

### Foto's

Foto's van het dijktraject en het veldbezoek zijn terug te vinden op:  
G:\Water en Scheepvaart\Zeeweringen (AXZ)\Algemeen\foto's\Dijkvakken Westerschelde\paviljoenpolder t-m waarde westveer polder.

### Conclusie

De nieuw aangebrachte bekleding van de Reigersbergsche Polder (bestek ZL-5280) is volledig goed getoetst. Hiermee is het traject gereed voor overdracht aan de beheerder.

Akkoord Projectbureau Zeeweringen,

  
projectleider Techniek

Akkoord waterschap Zeeuwse Eilanden,

  
directeur Waterkeringen en Wegen

...25/09/..... 2007

# Westerschelde

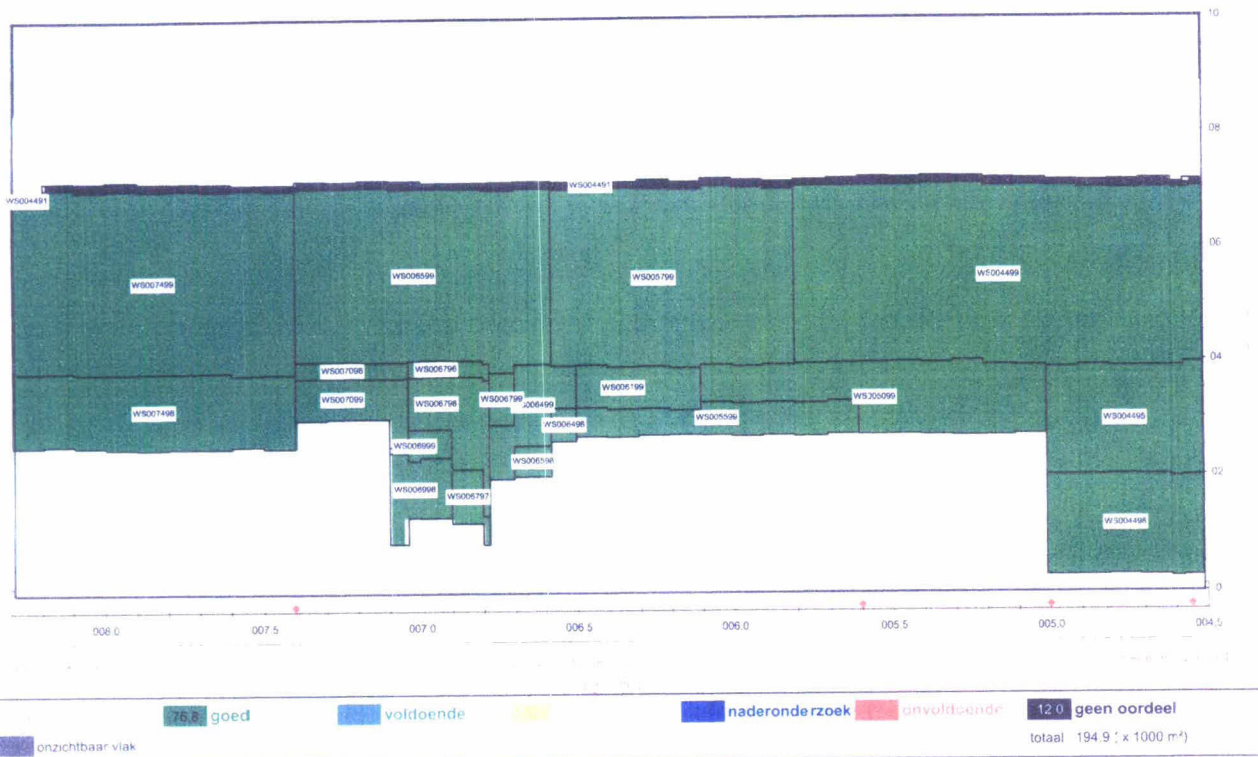
dp 45 - dp 83

## Eindoordeel toetsing bekleding; vooraanzicht

op basis van : één oordeel per vlak, inclusief beheerdersoordeel

## bijlage 14.1

BIJLAGE 1: GLOOIINGSKAART MET EINDSCORES BEHEERDER



graf vooraanzicht  
dyktafel met volledige kleurvulling versie 4.05.xls

13.52  
17-8-2007



**BIJLAGE 2: RAPPORTAGE TOETSING BEKLEDING VAN WATERSCHAP ZEEUWSE  
EILANDEN (PZDT-M-07413 rev)**