

15 OKT 2010

Simon U

R. Deelzen + CD Rom

PZDT-L-1027 Rev

REVISIE ZOUTELANDE

Revisie ZLD-6467

Uitvoering 2009

tekeningnummer	blad nr.	omschrijving	datum
ZLRW-2010-01111	1	Situatietekening van dp252 tot dp264	06-10-2010
ZLRW-2010-01112	2	Dwarsprofiel 1 en 2	06-10-2010
ZLRW-2010-01113	3	Dwarsprofiel 3 en 4	06-10-2010
ZLRW-2010-01114	4	Dwarsprofiel 5 en 6	06-10-2010
ZLRW-2010-01115	5	Dwarsprofiel 7 en 8	06-10-2010
ZLRW-2010-01116	6	Dwarsprofiel 9 en 10	06-10-2010
ZLRW-2010-01117	7	Dwarsprofiel 11 en 11A	06-10-2010
ZLRW-2010-01118	8	Dwarsprofiel 11B en 12	06-10-2010



015365 2010 PZDT-L-10277 rev
: 8 seRevisietekeningenlijst Zoutelande ZLD-6467 cd rom

13 OKT 2010

Verzendbrief

Segeerssingel 6
4337 LG Middelburg
Postbus 7060
4330 GB Middelburg
T +31 118 65 25 00
F +31 118 65 25 05
www.grontmij.nl

Waterschap Zeeuwse Eilanden
t.a.v. secretariaat Projectbureau Zeeweringen
de heer B. Leenhouts
Postbus 1000
4330 ZW MIDDELBURG

Plaats
Middelburg, 6 oktober 2010

Referentienummer
212666.mbg.325.C064

Kenmerk
CvG/MB

Betreft
Revisietekeningen Zoutelande dijkpaal 252 tot dijkpaal 264.

Geachte heer Leenhouts,

Hierbij zenden wij u

- In enkelvoud de definitieve revisietekeningen voor het dijkvak Zoutelande dijkpaal 252 tot dijkpaal 264. Het betreft de tekeningen van projectcode ZLD-6467 met tekeningnummers ZLRW-2010-01111 t/m -011118 d.d.6 oktober 2010.
- CD met de tekeningen.

- | | |
|---|---|
| <input type="checkbox"/> ter informatie | <input type="checkbox"/> ter wijziging |
| <input type="checkbox"/> ter goedkeuring | <input type="checkbox"/> ter behandeling |
| <input type="checkbox"/> ter controle | <input type="checkbox"/> met dank retour |
| <input type="checkbox"/> volgens afspraak | <input type="checkbox"/> na inzage retour |
| <input type="checkbox"/> op uw verzoek | <input type="checkbox"/> ter archivering |
| <input type="checkbox"/> ter indiening | <input type="checkbox"/> |
| <input type="checkbox"/> op verzoek van | <input type="checkbox"/> doorzenden aan: |

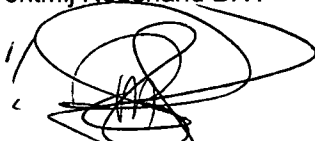
Grontmij Nederland B.V.
Statutair gevestigd te
De Bilt
Handelsregister 30129769

Opmerking

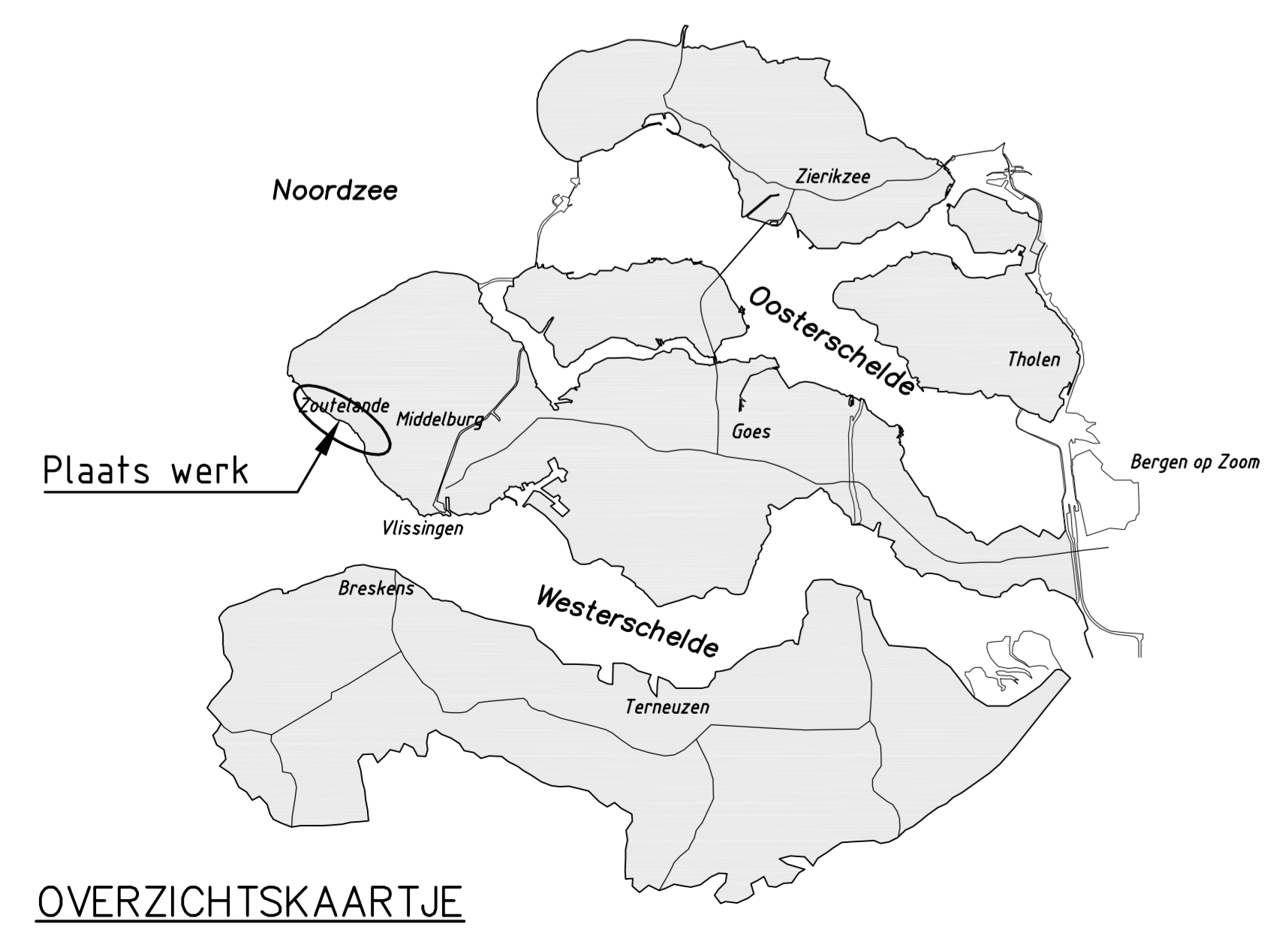
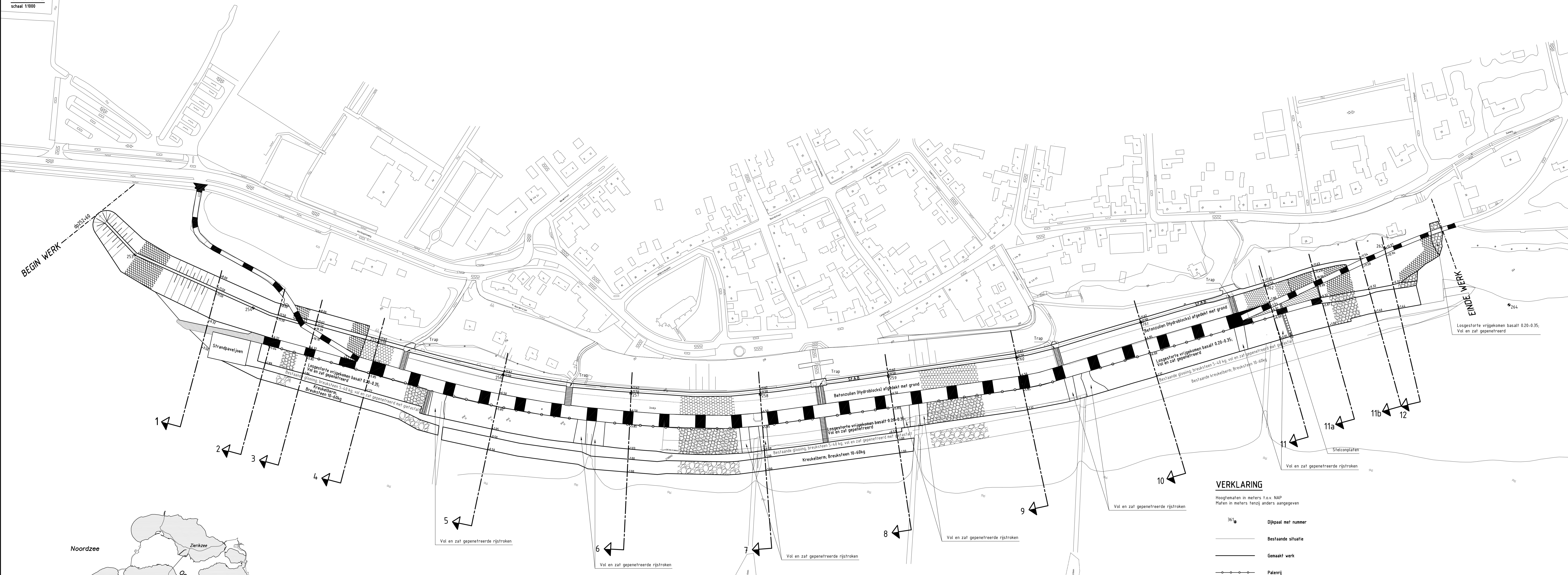
--.

Voor inlichtingen vragen naar
Ondergetekende

Met vriendelijke groet,
Grontmij Nederland B.V.



Mevr. ing. C.M. van Gorsel
Projectleider team Infra



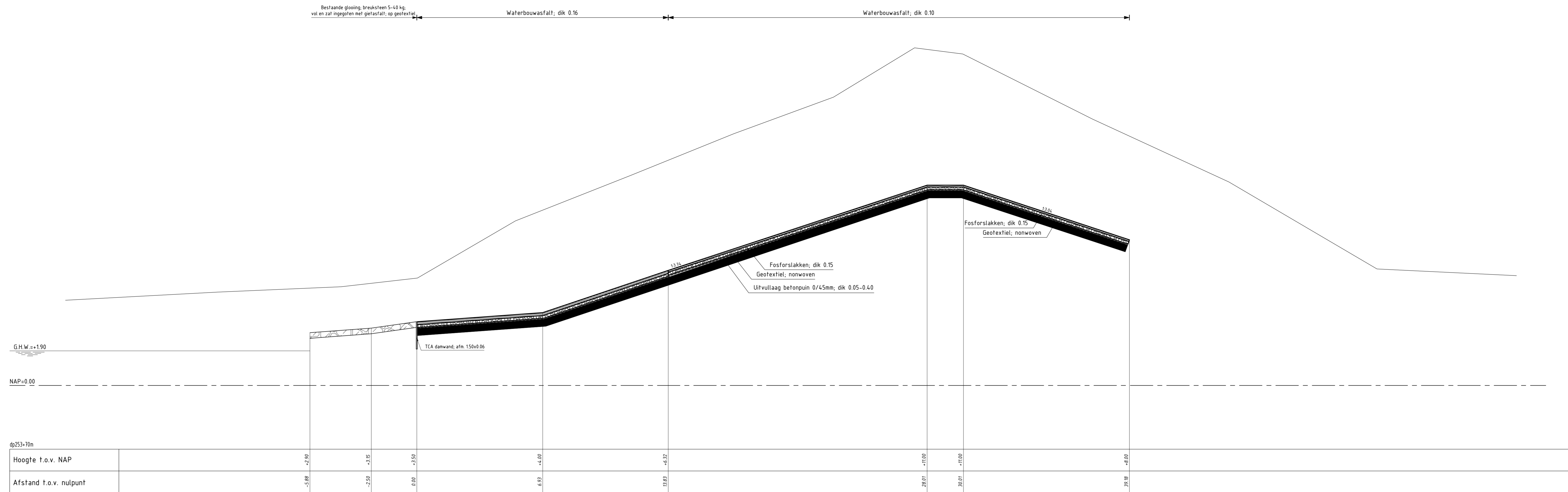
VERKLARING

Hoogtematen in meters t.o.v. NAP.
Maten in meters tenzij anders aangegeven

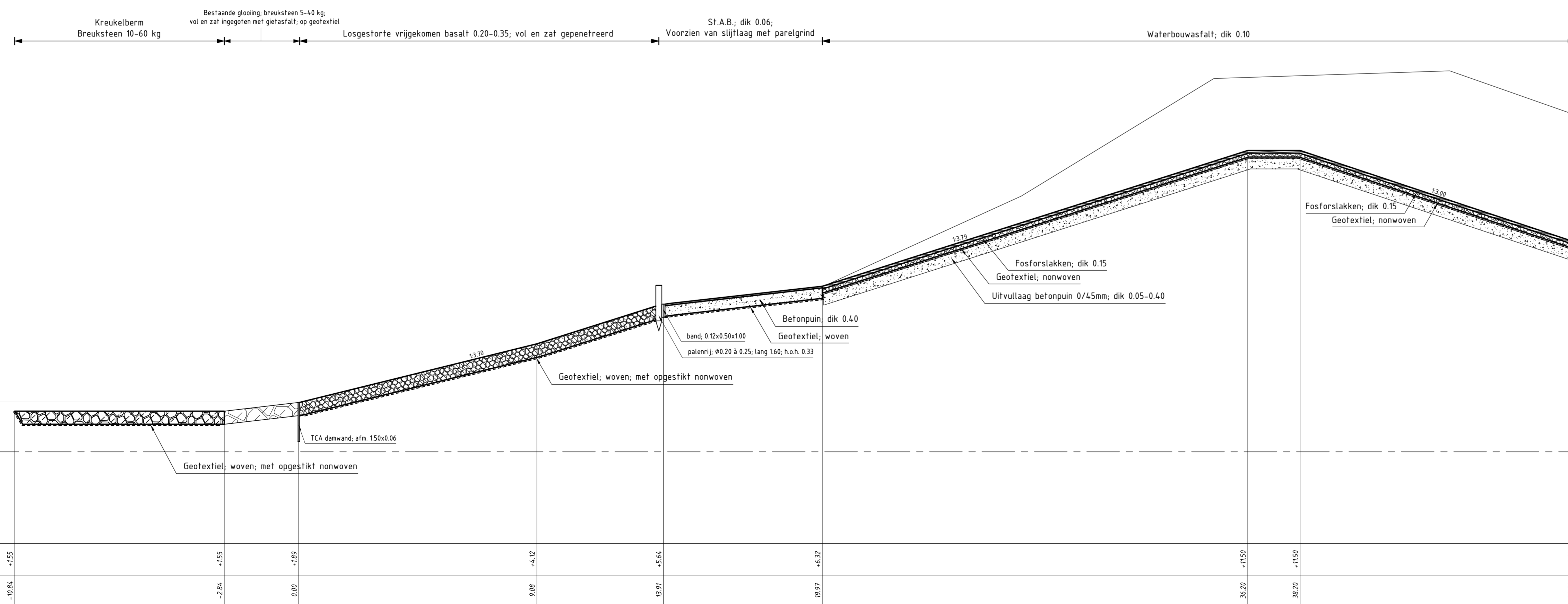
- Dijkpaal met nummer
- Bestaande situatie
- Gemaakt werk
- Palenrij
- Onderhoudstrook
- Betonzulen (Hydroblocks) afgedekt met grond
- O.S.A.
- Waterbouwasfalt
- Overlaging basalt
- Krukelberm

Voor dwarsprofiel 1 en 2 zie tekening ZLRW-2010-0112
 Voor dwarsprofiel 3 en 4 zie tekening ZLRW-2010-01113
 Voor dwarsprofiel 5 en 6 zie tekening ZLRW-2010-01114
 Voor dwarsprofiel 7 en 8 zie tekening ZLRW-2010-01115
 Voor dwarsprofiel 9 en 10 zie tekening ZLRW-2010-01116
 Voor dwarsprofiel 11 en 11a zie tekening ZLRW-2010-01117
 Voor dwarsprofiel 11b en 12 zie tekening ZLRW-2010-01118

rijkswaterstaat zeeland		afdeling WVI	
Project Zeewieringen REVISIE ZOUTELANDE Situatie van dp252 tot dp264			revisie ZLD-6467
getekend	L. Kaan	d.d.	06-10-2010
gecontroleerd	S. Vermunt	d.d.	06-10-2010
beoord.	S. Vereeke	d.d.	06-10-2010
gevoegd			
126x60		ZLRW-2010-01111	



DWARSPROFIEL 1
schaal 1:100



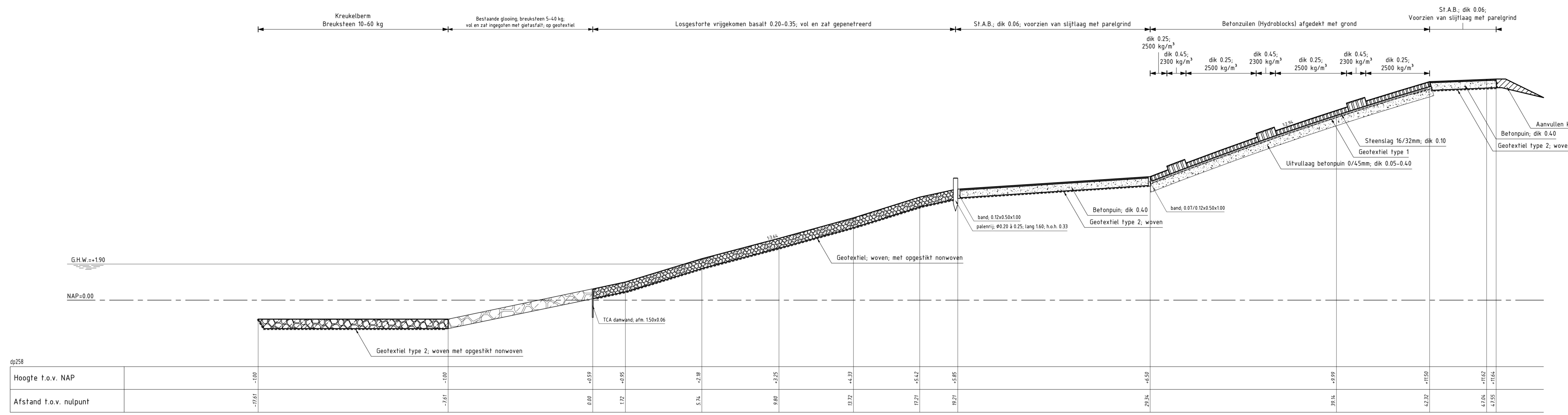
DWARSPROFIEL 2
schaal 1:100

VERKLARING

HOOGTEMATEN IN METERS T.O.V. NAP
MATEN IN METERS TENZIJ ANDERS AANGEGEVEN
VOOR SITUATIE ZIE TEKENING ZLRW-2010-01111

- Bestaand profiel
- Gemaakt werk
- Bestaande glooiing
- Waterbouwasfalt
- Gepenetreerde basalt
- Betonpuin
- Fosforslakken

rijkswaterstaat zeeland		afdeling WVI	
Project Zeeweringen			revisie
REVISIE ZOUTELANDE			ZLD-6467
Dwarsprofiel 1 en 2			
getekend	L. Kaan	d.d.	27-09-2010
gecontroleerd	S. Vermunt	d.d.	27-09-2010
accorde	S. Vereeke	d.d.	27-09-2010
gewijzigd			
		schaal	1:100
		in	8 bladen, blad nr. 2
		A0/A1	ZLRW-2010-01112

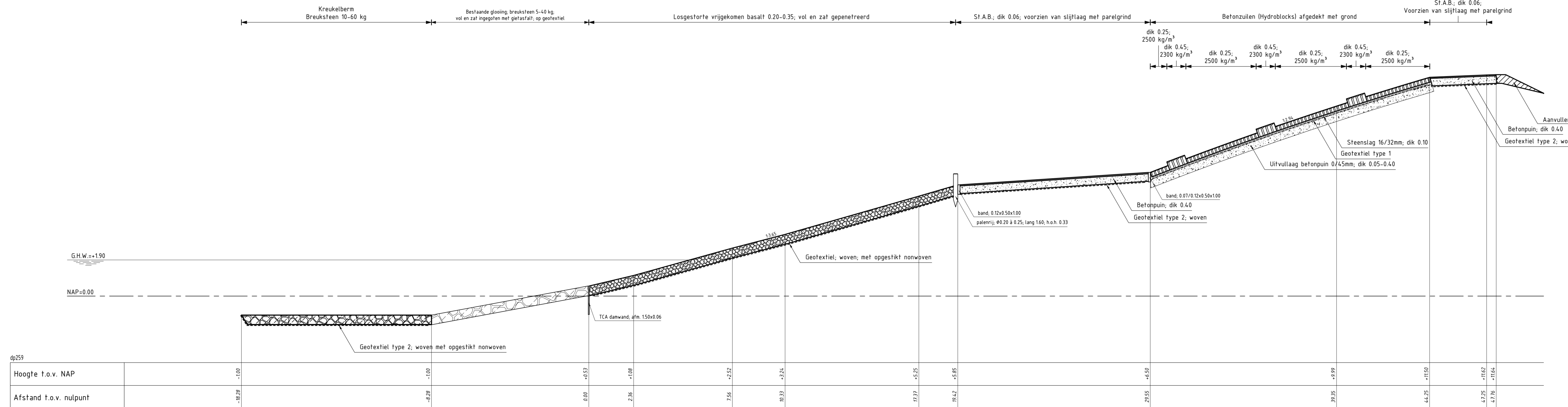


DWARSPROFIEL 7
schaal 1:100

VERKLARING

HOOGTEMATEN IN METERS T.O.V. NAP
MATEN IN METERS TENZIJ ANDERS AANGEGEVEN
VOOR SITUATIE ZIE TEKENING ZLRW-2010-01111

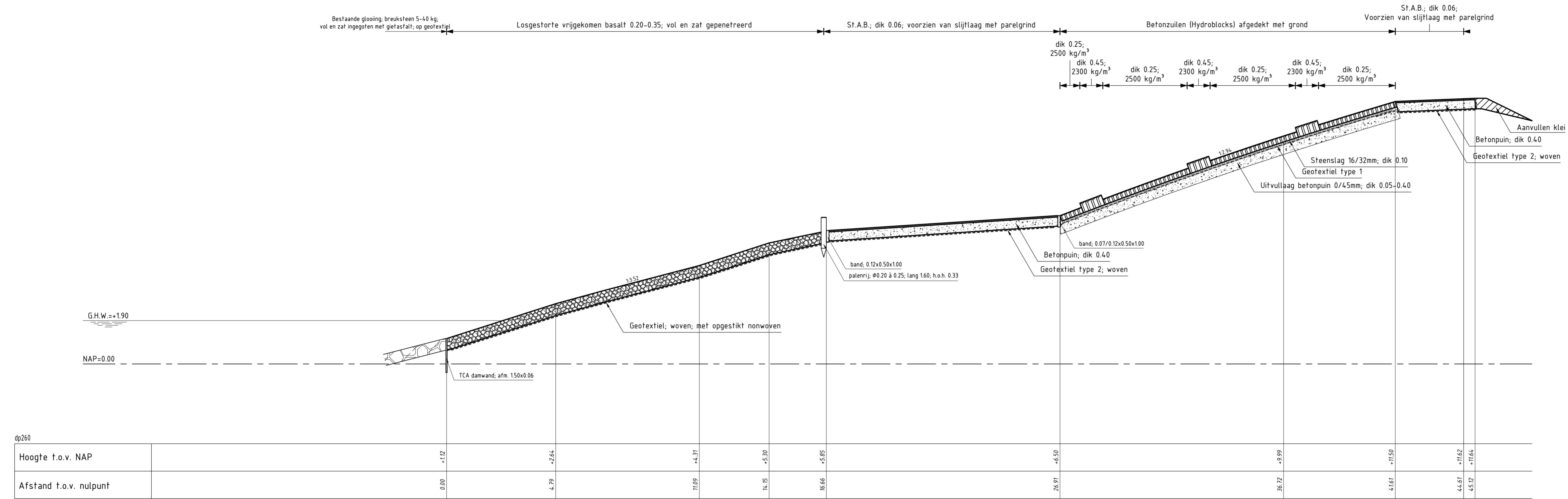
- Bestaand profiel
- Gemaakt werk
- Bestaande glooiing
- Grond aanvullen
- Betonzulen
- Nieuwe kreukelberm
- Gepaneerde basalt
- Betonpuin



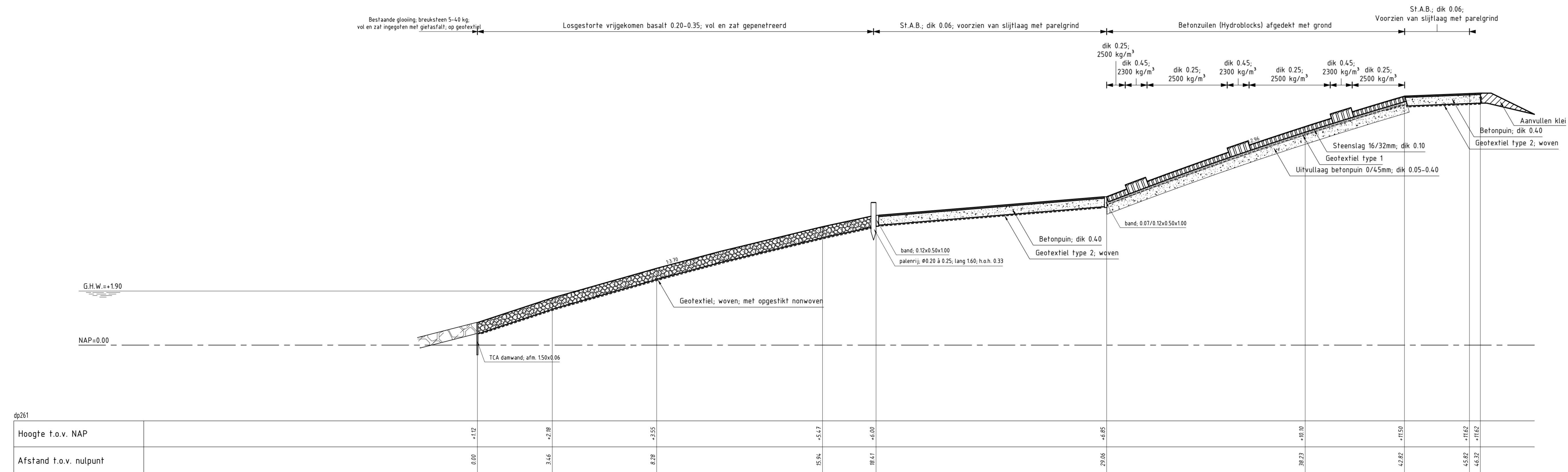
DWARSPROFIEL 8
schaal 1:100

rijkswaterstaat zeeland		afdeling WVI	
Project Zeeweringen			revisie
REVISIE ZOUTELANDE			ZLD-6467
Dwarsprofiel 7 en 8			
getekend	L. Kaan	d.d.	27-09-2010
gecontroleerd	S. Vermunt	d.d.	27-09-2010
accord	S. Vereke	d.d.	27-09-2010
getuigd		in 8 bladen, blad nr. 5	
		A0/A1 ZLRW-2010-01115	

Topografische ondergrond: (c) Topografische Dienst Kadaster, Rijksdienst voor het Geografisch Informatiebeheer
Kadastrale ondergrond: (c) Kadaster, Middelburg



DWARSPROFIEL 9
schaal 1:100



DWARSPROFIEL 10
schaal 1:100

VERKLARING

HOOGTEMATEN IN METERS T.O.V. NAP
MATEN IN METERS TENZIJ ANDERS AANGEGEVEN
VOOR SITUATIE ZIE TEKENING ZLRW-2010-01111

- Bestaand profiel
- Gemaakt werk
- Bestaande glooiing
- Grond aanvullen
- Betonzuilen
- Nieuwe krefberm
- Gepermeerbare basalt
- Betonpuin

rijkswaterstaat zeeland		afdeling WVI	
Project Zeeweringen REVISIE ZOUTELANDE Dwarsprofiel 9 en 10			revisie ZLD-6467
getekend	L. Kaan	dd.	27-09-2010
gecontroleerd	S. Vermunt	dd.	27-09-2010
accord	S. Vereeke	dd.	27-09-2010
geviseerd		105x60 ZLRW-2010-01116	

