



Polder/bestek  
Van Citterspolder  
dp 0565 – dp 0573)  
bestek ZLR-5750

Aan  
Simon Vereeke  
Ad Beaufort  
Raymond Derksen  
Leden Pb

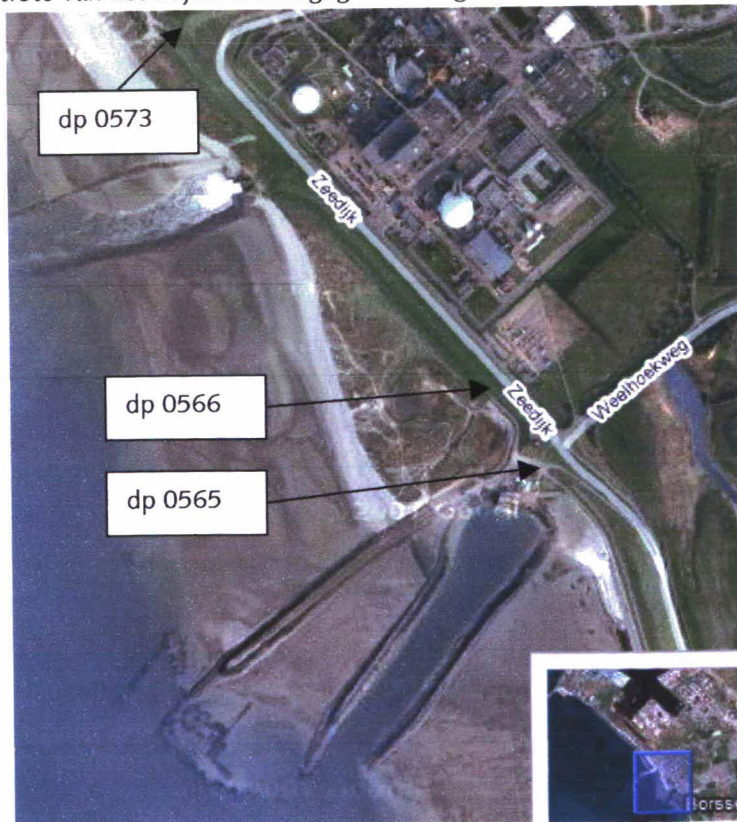
Toetsing uitgevoerd door  
Roy van de Voort  
Doorkiesnummer  
(0118) 62 13 69  
(06) 218 41 099  
Status  
DEFINITIEF

Datum  
28 januari 2008  
Bijlagen  
1. Gloomingskaart met eindscores beheerder  
  
Kenmerk  
PZDT-M-08016 rev

## Beschrijving

Dit rapport beschrijft de revisietoetsing van de nieuw aangebrachte steenbekleding naast de Van Citterspolder. Dit werk is uitgevoerd in 2004 waarbij de oude bekleding is vervangen door betonzuilen en deels is overlaagd. Het traject is gelegen op Zuid-Beveland aan de Westerschelde tussen de dijpalen 0565 en 0573, steenbekleding bevindt zich tussen dp 0565 en dp 0566. De toetsing is uitgevoerd naar aanleiding van de revisie, uitgevoerd door het Waterschap Zeeuwse Eilanden. Voor de toetsing is gebruik gemaakt van het programma SteenToets versie 4.05.

Een luchtfoto van het traject is weergegeven in figuur 1.



Figuur 1: Luchtfoto Van Citterspolder dp 0565 – dp 0573 (bron: [www.maps.google.nl](http://www.maps.google.nl))



012983 2008 PZDT-M-08016 rev  
Revisietoetsing Van Citterspolder



### **Randvoorwaarden**

De gebruikte randvoorwaarden staan weergegeven in de ontwerpnota van de Oost-Inkelenpolder (PZDT-R-03152 ontw). De revisietoetsing is uitgevoerd met het ontwerppeil 2060.

### **Veldbezoek**

Op maandag 14 januari 2008 is een veldbezoek uitgevoerd door R. Derksen van Waterschap Zeeuwse Eilanden en R. van de Voort van het Projectbureau Zeeweringen. In het gehele traject zijn visueel geen bijzonderheden geconstateerd. De aansluitingen op de nieuwe dijkbekleding van de Borsselepolder ("Borssele West") en op de groene dijk van de Van Citterspolder zijn goed uitgevoerd.

### **Controle toetsing**

De toetsing van Waterschap Zeeuwse Eilanden, zoals beschreven in "Rapportage toetsing bekleding, Van Citterspolder (Zuid-Beveland), dijkpaal 565-573" (PZDT-R-08028 rev) is gecontroleerd en in orde bevonden. Dit rapport vormt de basis van de in dit document beschreven toetsing. Alle voor de overdracht relevante stukken zijn op het projectbureau aanwezig.

### **Foto's**

Foto's van het dijktraject en het veldbezoek zijn terug te vinden op:  
G:\Water en Scheepvaart\Zeeweringen (AXZ)\Algemeen\foto's\Dijkvakken Westerschelde\Van Citterspolder.

### **Conclusie**

De nieuw aangebrachte bekleding van de Van Citterspolder (bestek ZLR-5750) is volledig goed getoetst. Hiermee is het traject gereed voor overdracht aan de beheerder.

Akkoord Projectbureau Zeeweringen,

projectleider Techniek

Akkoord waterschap Zeeuwse Eilanden,

directeur Waterkeringen en Wegen

..... 2008

BIJLAGE 1: GLOOIINGSKAART MET EINDSCORES BEHEERDER



graf vooraanzicht  
dyktafel met volledige kleurvulling versie 4.05.xls