



Directie Zeeland

Aan  
Aan directie Ruimte, Milieu en Water  
van de provincie Zeeland  
t.a.v. ir S. Korman  
Postbus 165  
4330 AD MIDDELBURG

Cc  
B. van Liere

Contactpersoon  
Ing. P. Hengst  
Datum  
6 maart 2002  
Ons kenmerk  
PZ01-B-02058 best  
Onderwerp  
Aanpassing bestek Paviljoenpolder

Doorkiesnummer  
0113 - 241 403  
Bijlage(n)  
Uw kenmerk  
-

Geachte mevrouw Korman,

Zoals bekend wordt het traject Paviljoenpolder uitgevoerd in een tweejarig bestek in de jaren 2001 en 2002. Het ontwerp voor het in 2002 nog uit te voeren gedeelte is getoetst aan de nieuwste inzichten met betrekking tot zeespiegelstijging. Besloten is om een relatief eenvoudige aanpassing als gevolg van die nieuwste inzichten nog mee te nemen in dat deel. Dit wil zeggen dat de buitenrand van de berm, die tussen dp 25+50 en dp 43 ontworpen was op NAP+ 6,55 m, zal worden verhoogd naar NAP +7,10 m. (De extra zeespiegelstijging heeft in het oostelijke reeds gemaakte traject geen invloed, omdat daar de oorspronkelijke en de nieuwe berm hoger liggen dan in het westelijke traject. De bovenrand van de berm ligt daar ruim boven NAP + 7,10 m).

Tevens wordt het werk verlengd tot aan de dijkshoek bij dp 44+75. Hoewel de hydraulische randvoorwaarden daar iets lichter zijn dan in het aansluitende vak is voor eenzelfde constructie gekozen. Met name speelde daarbij een rol dat het traject landschappelijk deel uitmaakt van de Paviljoenpolder. Omdat daar in de ondertafel een bijzondere betonzuil wordt toegepast (toplaag antraciet-zwart) ontstaat nu één geheel zonder overgangsconstructies of materiaalwijziging. Ook de boventafel wordt doorgetrokken in eco-zuilen.

Ik ben voornemens om de aannemer van het werk op een staat van meerwerk de werken uit te laten voeren. De wijzigingen zijn in overleg met de dijkbeheerder, het waterschap Zeeuwse Eilanden, ontworpen en aangegeven op de hierbijgaande tekeningen.

Ik stel u voor deze aanpassing van de bestekswerken te voegen bij de in uw bezit zijnde stukken van de Paviljoenpolder. Een afschrift van deze brief is aan het waterschap gezonden.

Hoogachtend,

de Staatssecretaris van Verkeer en Waterstaat,  
namens deze,  
de hoofdingenieur-directeur,  
namens deze,  
de projectmanager van het projectbureau Zeeweringen,

(ing. H. Geemaart)

Projectbureau Zeeweringen  
Postadres p/a postbus 114, 4460 AC Goes  
Bezoekadres p/a waterschap Zeeuwse Eilanden,  
Piet-Heinstraat 77 Goes

Telefoon (0113) 24 13 70  
Telefax 0113 - 216 124  
E-mail h.vdbosch@dwl.rws.minvenw.nl

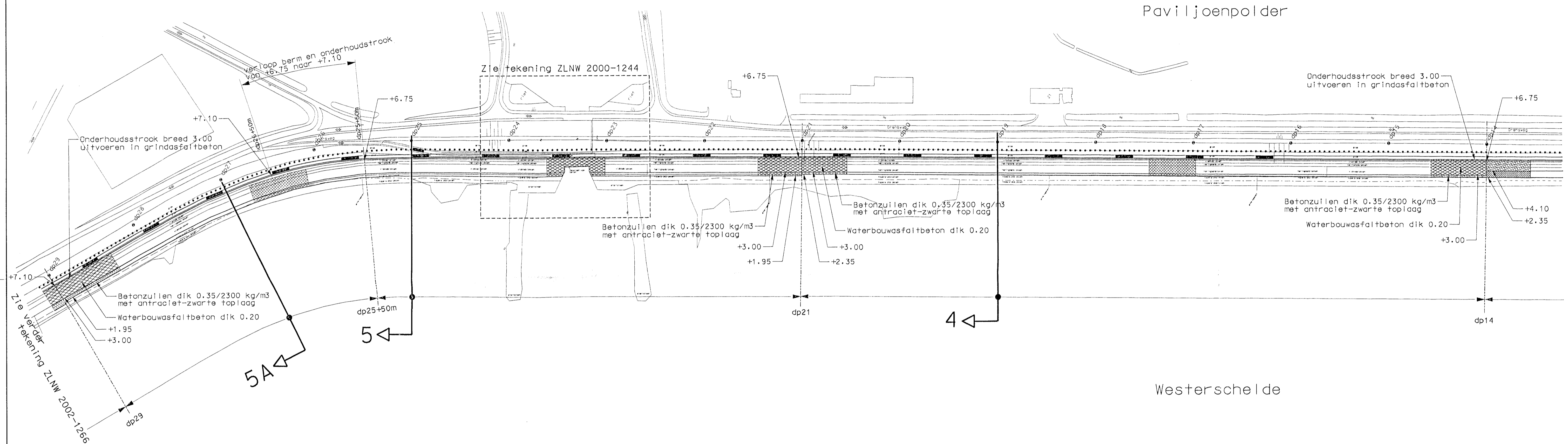
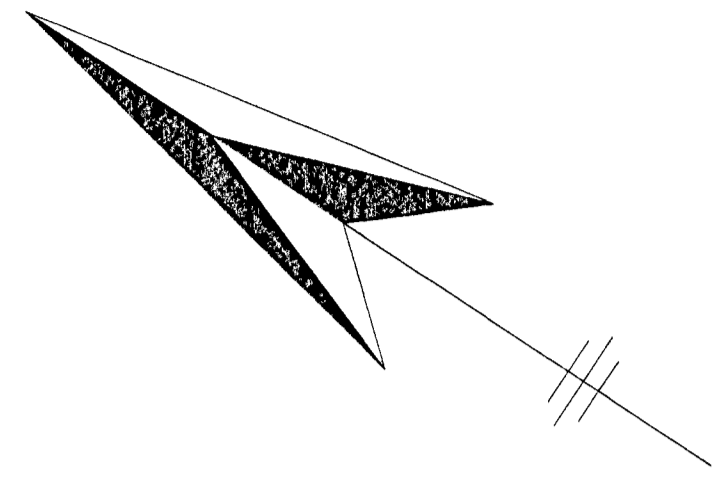


006653 2002 PZDT-B-02058 best  
Aanpassing bestek Paviljoenpolder

Polder: Paviljoenpolder

Bestek ZL-5112

| Blad nr.       | Cad nr.      | Omschrijving   | Datum                |
|----------------|--------------|--|----------------------|
|                | Dwabest.dgn  | Dwarsprofielen bestand   |                      |
|                | Dwanew.dgn   | Dwarsprofielen nieuw   |                      |
|                | Glooiing.dgn | Glooiingskaart bestaand - toetsing - ontwerp                                 |                      |
|                | Projgeb.dgn  | Projectgebied  |                      |
|                |              |  |                      |
|                |              | Bestektekeningen   |                      |
| ZLNW 2000-1240 | 00-1240.SIT  | Situatie van dp0 tot dp14  | 31-01-2001           |
| ZLNW 2000-1241 | 00-1241.SIT  | Situatie van dp14 tot dp29   | VERVALLEN 31-01-2001 |
| ZLNW 2000-1242 | 00-1142.SIT  | Situatie van dp29 tot dp43   | VERVALLEN 31-01-2001 |
| ZLNW 2000-1243 | 00-1243.SIT  | Situatie t.h.v. dp0  | 31-01-2001           |
| ZLNW 2000-1244 | 00-1244.SIT  | Situatie Bathse spuisluis t.h.v. dp23, dp24                                  | 31-01-2001           |
| ZLNW 2000-1245 | 00-1245.SIT  | Situatie t.p.v. uitwateringssluis t.h.v. dp36, dp37                          | VERVALLEN 31-01-2001 |
| ZLNW 2000-1246 | 00-1246.DWA  | Dwarsprofiel 1 bestaand en nieuw van dp0 tot dp6+65m en detail 1             | 31-01-2001           |
| ZLNW 2000-1247 | 00-1247.DWA  | Dwarsprofiel 2 bestaand en nieuw van dp3+65m tot dp9 en details 2 en 3       | 31-01-2001           |
| ZLNW 2000-1248 | 00-1248.DWA  | Dwarsprofiel 3 bestaand en nieuw van dp9 tot dp14 en detail 4                | 31-01-2001           |
| ZLNW 2000-1249 | 00-1249.DWA  | Dwarsprofiel 4 bestaand en nieuw van dp14 tot dp21 en details 5 en 6         | 31-01-2001           |
| ZLNW 2000-1250 | 00-1250.DWA  | Dwarsprofiel 5 bestaand en nieuw van dp21 tot dp29 en detail 7               | VERVALLEN 31-01-2001 |
| ZLNW 2000-1251 | 00-1251.DWA  | Dwarsprofiel 6 bestaand en nieuw van dp29 tot dp35+35m                       | VERVALLEN 31-01-2001 |
| ZLNW 2000-1252 | 00-1252.DWA  | Dwarsprofiel 7 bestaand en nieuw van dp37+60m tot dp43 en detail 8           | VERVALLEN 31-01-2001 |
| ZLNW 2000-1253 | 00-1253.DWA  | Dwarsprofiel A bestaand en nieuw t.b.v Bathse spuisluis en details 9 en 10   | 31-01-2001           |
| ZLNW 2000-1254 | 00-1254.DWA  | Dwarsprofiel B bestaand en nieuw t.b.v uitwateringssluis en details 11 en 12 | VERVALLEN 31-01-2001 |
| ZLNW 2000-1255 | 00-1255.DWA  | Dwarsprofiel C bestaand en nieuw t.b.v. uitwateringssluis                    | VERVALLEN 31-01-2001 |
| ZLNW 2000-1256 | 00-1256.DWA  | Transportroutes en depotlocaties 5, 6 en 7                                   | 31-01-2001           |
| ZLNW 2000-1257 | 00-1257.DWA  | Transportroutes en depotlocaties 1 en 4                                      | 31-01-2001           |
|                |              |  |                      |
|                |              | Bestektekeningen nieuw   |                      |
| ZLNW 2002-1265 | 02-1265.SIT  | Situatie van dp14 tot dp29   | 27-01-2002           |
| ZLNW 2002-1266 | 02-1266.SIT  | Situatie van dp29 tot dp44+75m   | 27-01-2002           |
| ZLNW 2002-1267 | 02-1267.SIT  | Situatie t.p.v. uitwateringssluis t.h.v. dp36, dp37                          | 27-01-2002           |
| ZLNW 2002-1268 | 02-1268.DWA  | Dwarsprofiel 5 bestaand en nieuw van dp21 tot dp25+50m en detail 7           | 27-01-2002           |
| ZLNW 2002-1269 | 02-1269.DWA  | Dwarsprofiel 5A bestaand en nieuw van dp25+50m tot dp29 en detail 13         | 27-01-2002           |
| ZLNW 2002-1270 | 02-1270.DWA  | Dwarsprofiel 6 bestaand en nieuw van dp29 tot dp35+35m en details 14 en 15   | 27-01-2002           |
| ZLNW 2002-1271 | 02-1271.DWA  | Dwarsprofiel 7 bestaand en nieuw van dp37+60m tot dp43 en detail 16          | 27-01-2002           |
| ZLNW 2002-1272 | 02-1272.DWA  | Dwarsprofiel 8 bestaand en nieuw van dp43 tot dp44+75m en details 17 en 18   | 27-01-2002           |
| ZLNW 2002-1273 | 02-1273.DWA  | Dwarsprofiel B bestaand en nieuw t.b.v uitwateringssluis en details 11 en 12 | 27-01-2002           |
| ZLNW 2002-1274 | 02-1274.DWA  | Dwarsprofiel C bestaand en nieuw t.b.v. uitwateringssluis                    | 27-01-2002           |
|                |              |  |                      |
|                |              |  |                      |
|                |              |  |                      |
|                |              |  |                      |
|                |              |  |                      |
|                |              |  |                      |
|                |              |  |                      |
|                |              |  |                      |
|                |              |  |                      |
|                |              |  |                      |
|                |              |  |                      |
|                |              |  |                      |
|                |              |  |                      |
|                |              |  |                      |
|                |              |  |                      |
|                |              |  |                      |
|                |              |  |                      |
|                |              |  |                      |
|                |              |  |                      |
|                |              |  |                      |
|                |              |  |                      |
|                |              |  |                      |



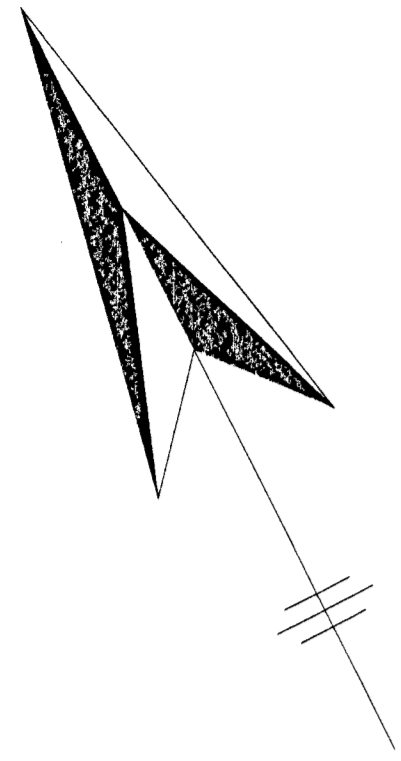
**Legenda**

Voor dwarsprofiel 4 zie tekening ZLNW 2000-1249  
 Voor dwarsprofiel 5 zie tekening ZLNW 2002-1268  
 Voor dwarsprofiel 5A zie tekening ZLNW 2002-1269  
 Voor transportroutes en depotlocaties zie tekening ZLNW 2000-1256 en ZLNW 2000-1257  
 Maten in meters, tenzij anders is aangegeven  
 Hoogtematen in meters t.o.v. N.A.P.

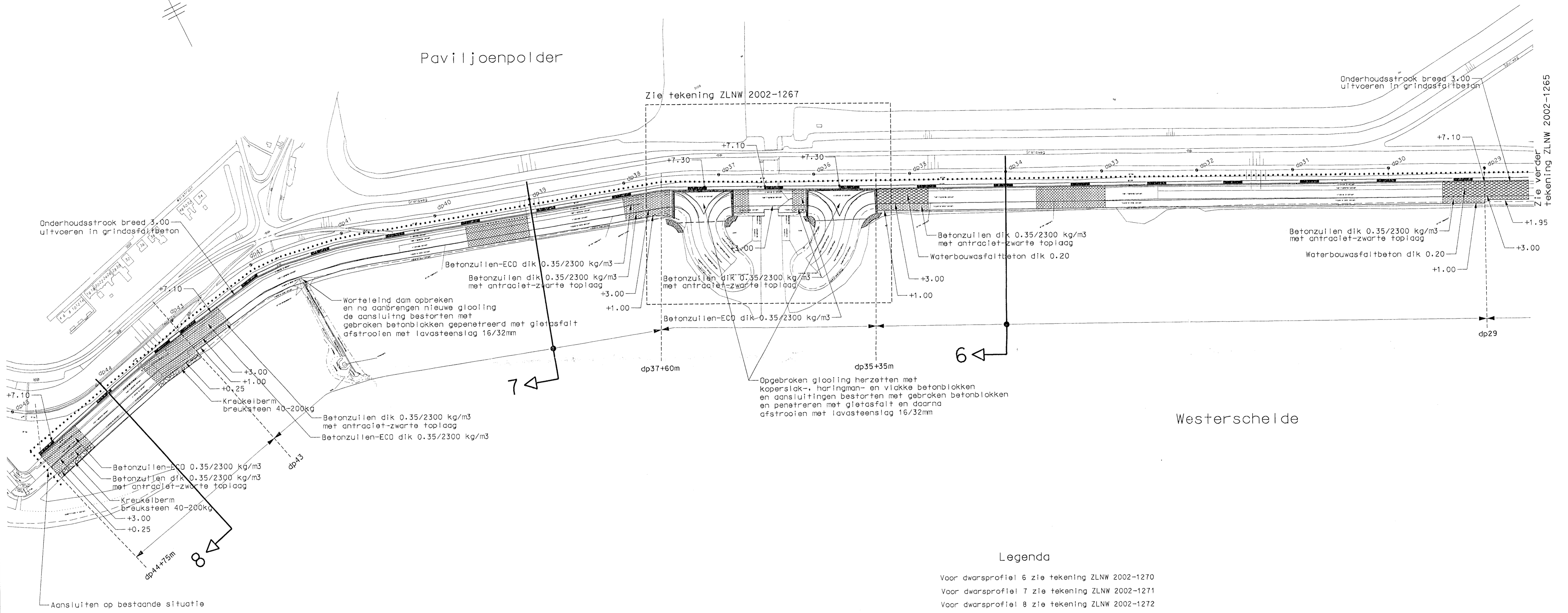
- Dijkpaal
- Bestaande situatie
- Te maken werk
- Werkgrens
- Onderhoudstrook
- Op te nemen constructie
- Betonzulen
- Waterbouwasfaltbeton

|                            |             |               |                          |
|----------------------------|-------------|---------------|--------------------------|
| rijkswaterstaat            |             | afdeling RWI  |                          |
| directie zeeland           |             |               |                          |
| Project Zeeweringen        |             |               | bestek<br>ZL-5112        |
| Paviljoenpolder            |             |               |                          |
| Situatie van dp14 tot dp29 |             |               |                          |
| grotekand                  | W. Eckhardt | d.d. 23-01-02 | schaal 1:2000 / 1:500000 |
| gecontroleerd              | K. v/d Hoek | d.d.          |                          |
| gemaakt door               | P. Hengst   | d.d.          | in 10 bladen, blad nr. 1 |
| gewijzigd                  |             |               |                          |
|                            |             |               | A1 ZLNW 2002-1265        |

Zie verder tekening ZLNW 2000-1240



Paviljoenpolder

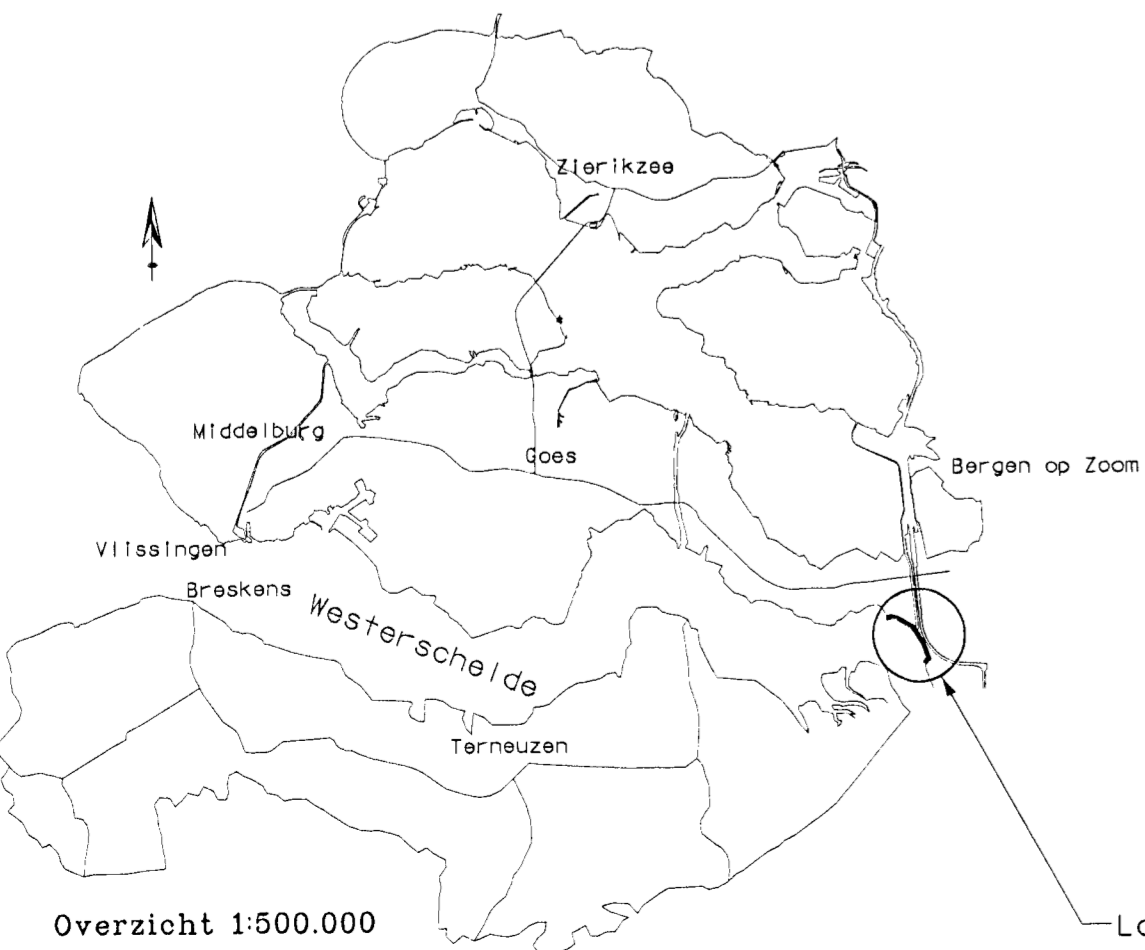


Westerschelde

Legenda

Voor dwarsprofiel 6 zie tekening ZLNW 2002-1270  
 Voor dwarsprofiel 7 zie tekening ZLNW 2002-1271  
 Voor dwarsprofiel 8 zie tekening ZLNW 2002-1272  
 Voor transportroutes en depotlocaties zie tekening ZLNW 2000-1256 en ZLNW 2000-1257  
 Maten in meters, tenzij anders is aangegeven  
 Hoogtematen in meters t.o.v. N.A.P.

- Dijkpaal
- Bestaande situatie
- Te maken werk
- Werkgrens
- Onderhoudsstrook
- Op te nemen constructie
- Betonzuilen
- Waterbouwasfaltbeton



|                                |             |                          |                   |
|--------------------------------|-------------|--------------------------|-------------------|
| rijkswaterstaat                |             | afdeling RWI             |                   |
| directie zeeland               |             |                          |                   |
| Project Zeeweringen            |             |                          | bestek<br>ZL-5112 |
| Paviljoenpolder                |             |                          |                   |
| Situatie van dp29 tot dp44+75m |             |                          |                   |
| getekend                       | W. Eckhardt | d.d.                     | 27-01-'02         |
| gecontroleerd                  | K. v/d Hoek | d.d.                     |                   |
| beoordeld                      | P. Hengst   | d.d.                     |                   |
| gevestigd                      |             |                          |                   |
|                                |             | schaal 1:2000 / 1:500000 |                   |
|                                |             | in 10 bladen, blad nr. 2 |                   |
|                                |             | A1 ZLNW 2002-1266        |                   |

g:\tekening\rijs\paviljoen\ 02-1266.sit

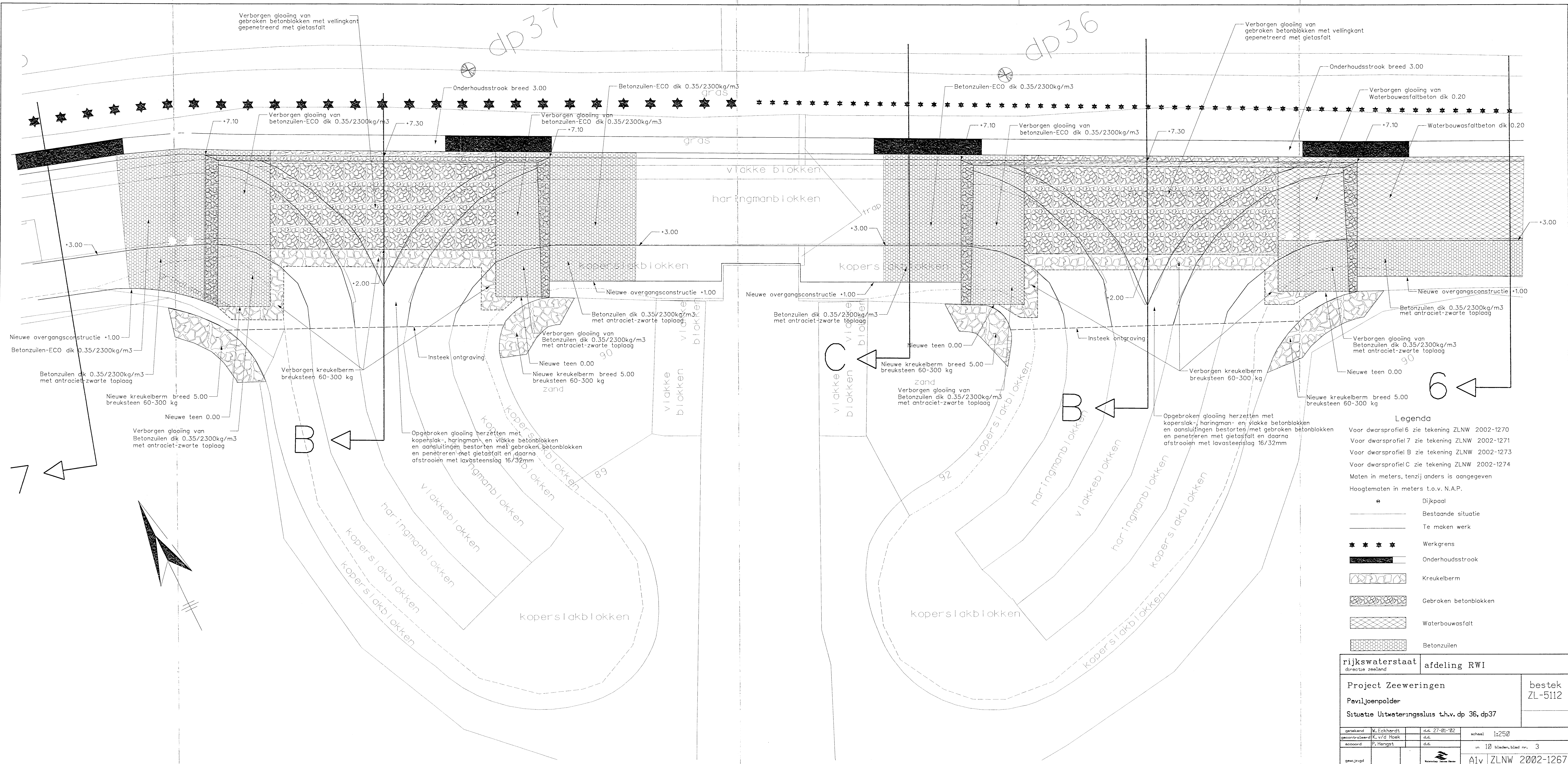


Verborgen glooiing van gebroken betonblokken met vellingkant gepenetreerd met gietasfalt

dp37

dp36

Verborgen glooiing van gebroken betonblokken met vellingkant gepenetreerd met gietasfalt



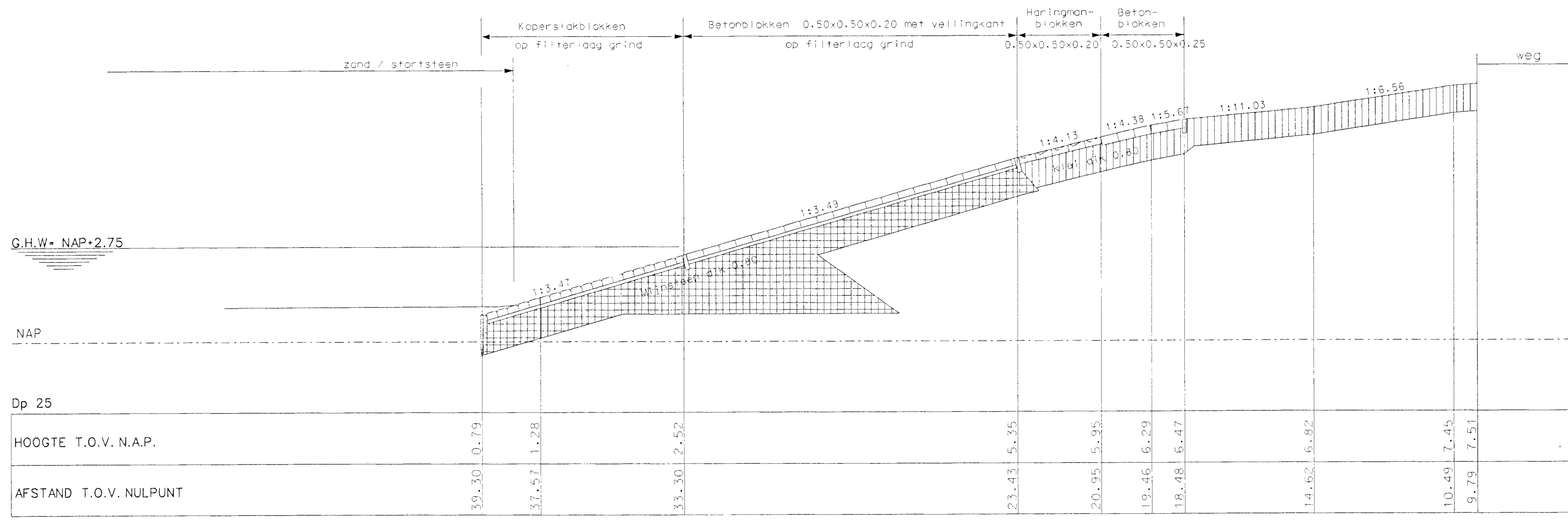
**Legenda**

Voor dwarsprofiel 6 zie tekening ZLNW 2002-1270  
 Voor dwarsprofiel 7 zie tekening ZLNW 2002-1271  
 Voor dwarsprofiel B zie tekening ZLNW 2002-1273  
 Voor dwarsprofiel C zie tekening ZLNW 2002-1274  
 Maten in meters, tenzij anders is aangegeven  
 Hoogtematen in meters t.o.v. N.A.P.

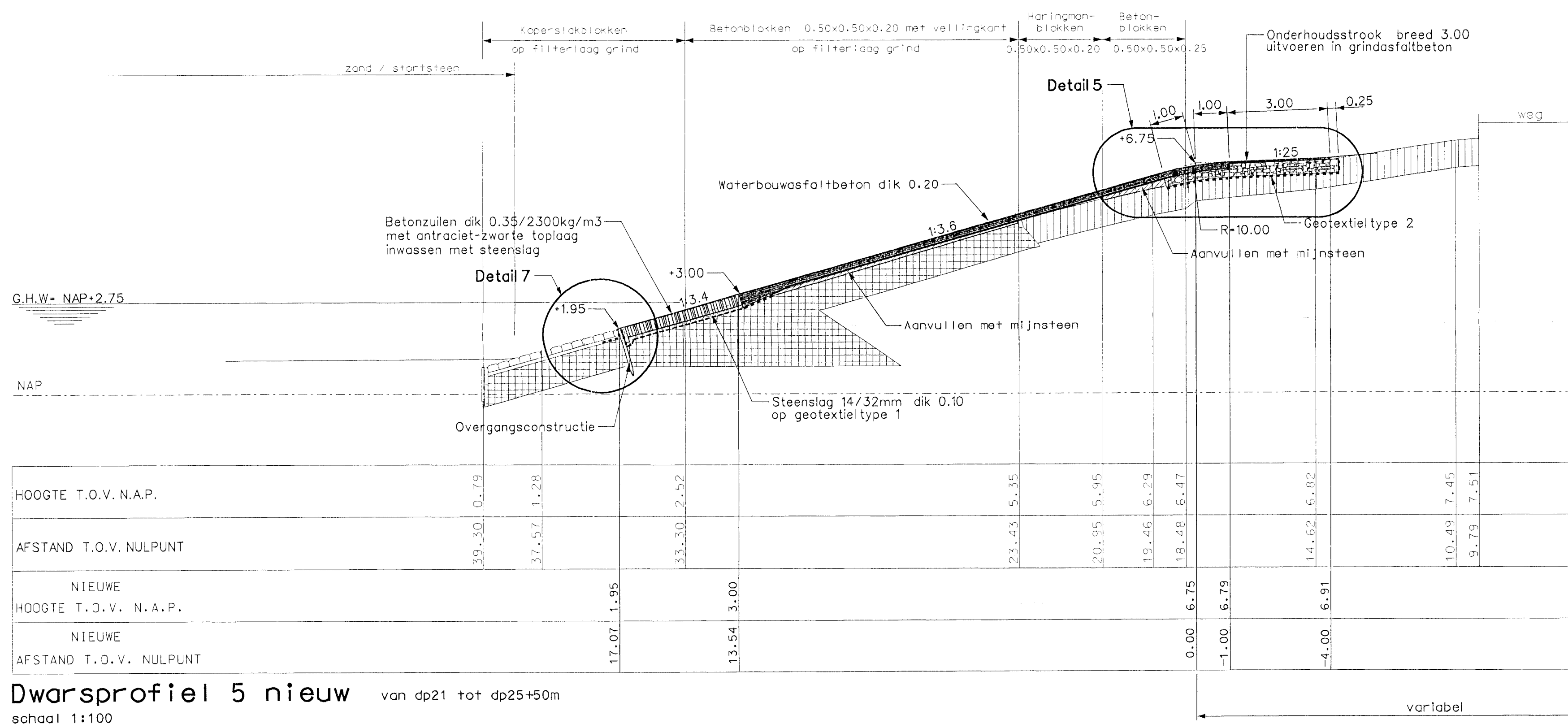
- Dijkpaal
- Bestaande situatie
- Te maken werk
- \*\*\* Werkgrens
- ▬ Onderhoudsstrook
- ▨ Kreukelberm
- ▨ Gebroken betonblokken
- ▨ Waterbouwasfalt
- ▨ Betonzuilen

|   |               |                          |                   |
|---|---------------|--------------------------|-------------------|
| rijkswaterstaat<br>directie zeeland   |               | afdeling RWI             |                   |
| Project Zeeweringen<br>Paviljoenpolder<br>Situatie Uitwateringslus t.h.v. dp 36, dp37 |               |                          | bestek<br>ZL-5112 |
| getekend W. Eckhardt  | du. 27-01-'02 | schaal 1:250             |                   |
| gecontroleerd K. v.d. Hoek  | du.           |                          |                   |
| ontvoerd P. Mengst  | du.           | in 10 bladen, blad nr. 3 |                   |
| gevl. zigg  |               | A1v ZLNW 2002-1267       |                   |

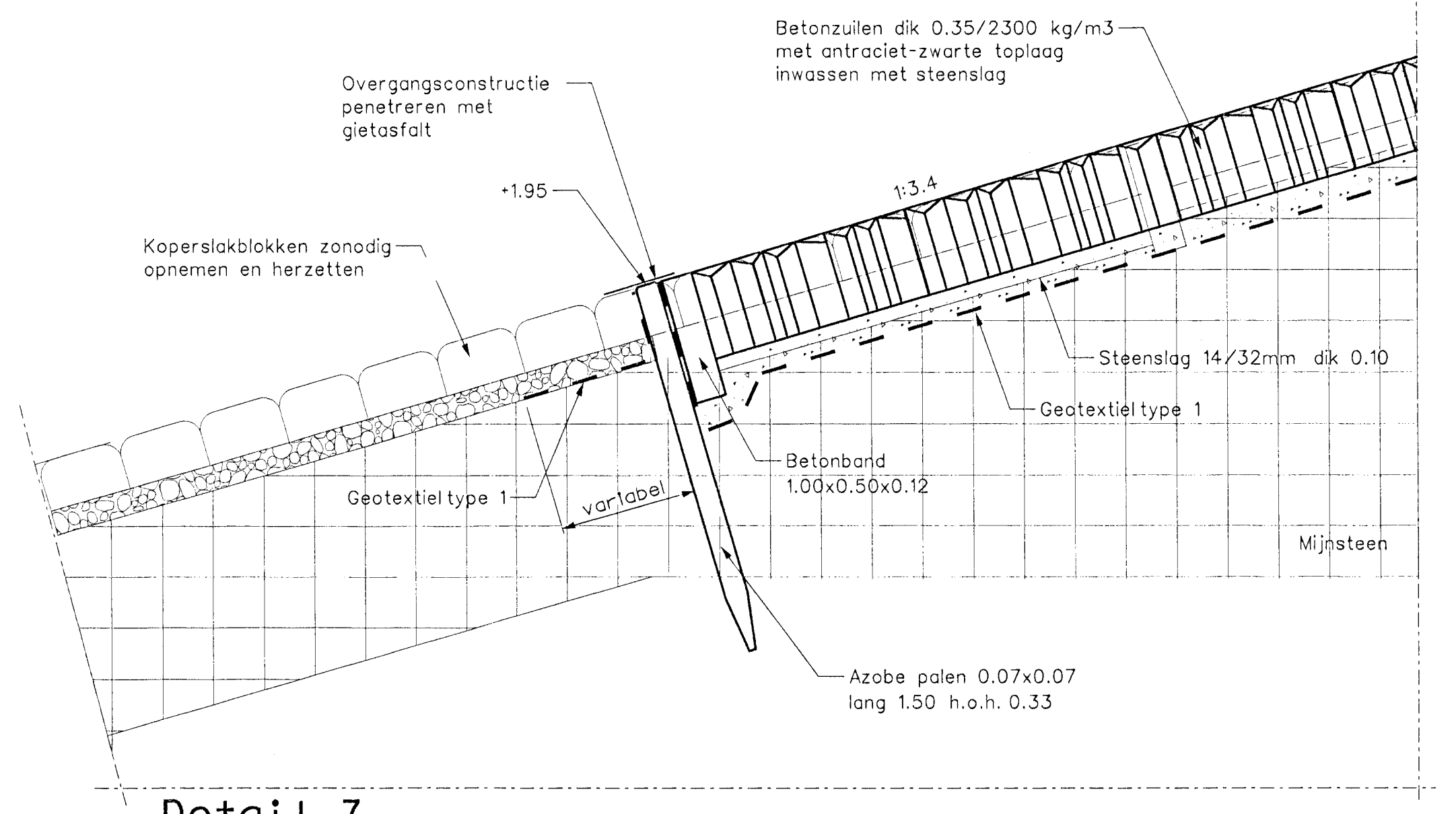




Dwarsprofiel 5 bestaand  
schaal 1:100



Dwarsprofiel 5 nieuw van dp21 tot dp25+50m  
schaal 1:100



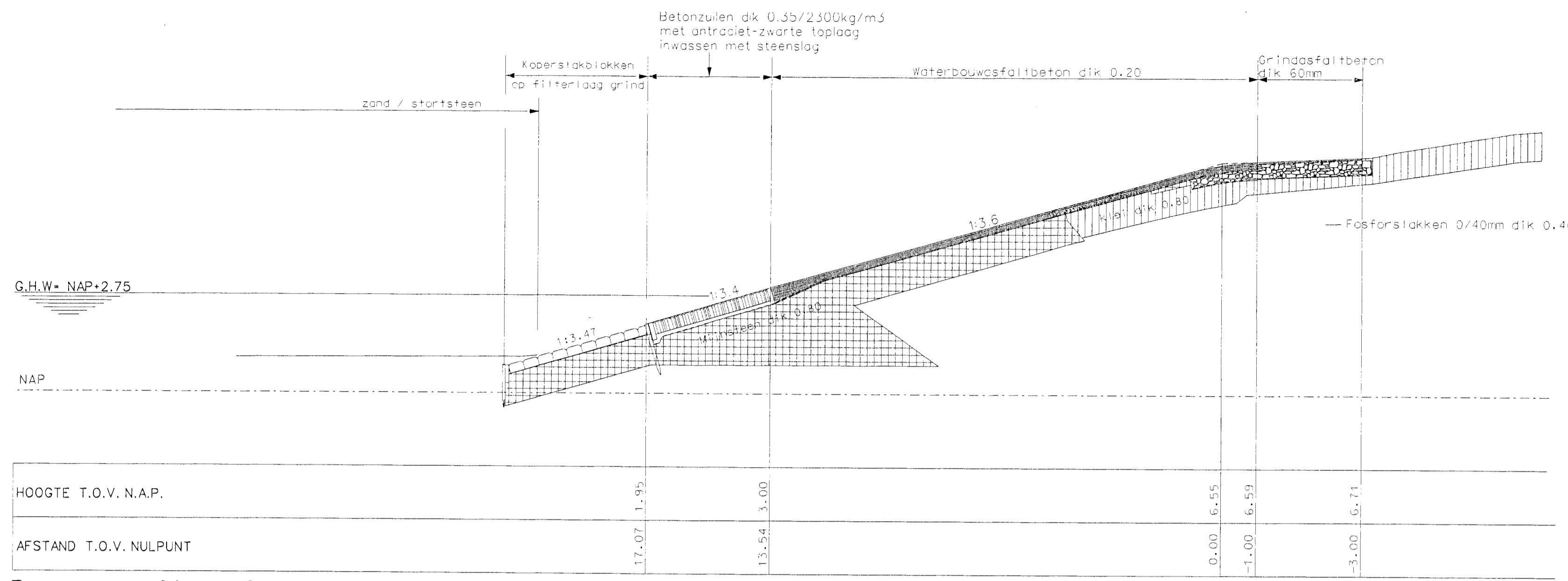
Detail 7  
schaal 1:20

**Legenda**

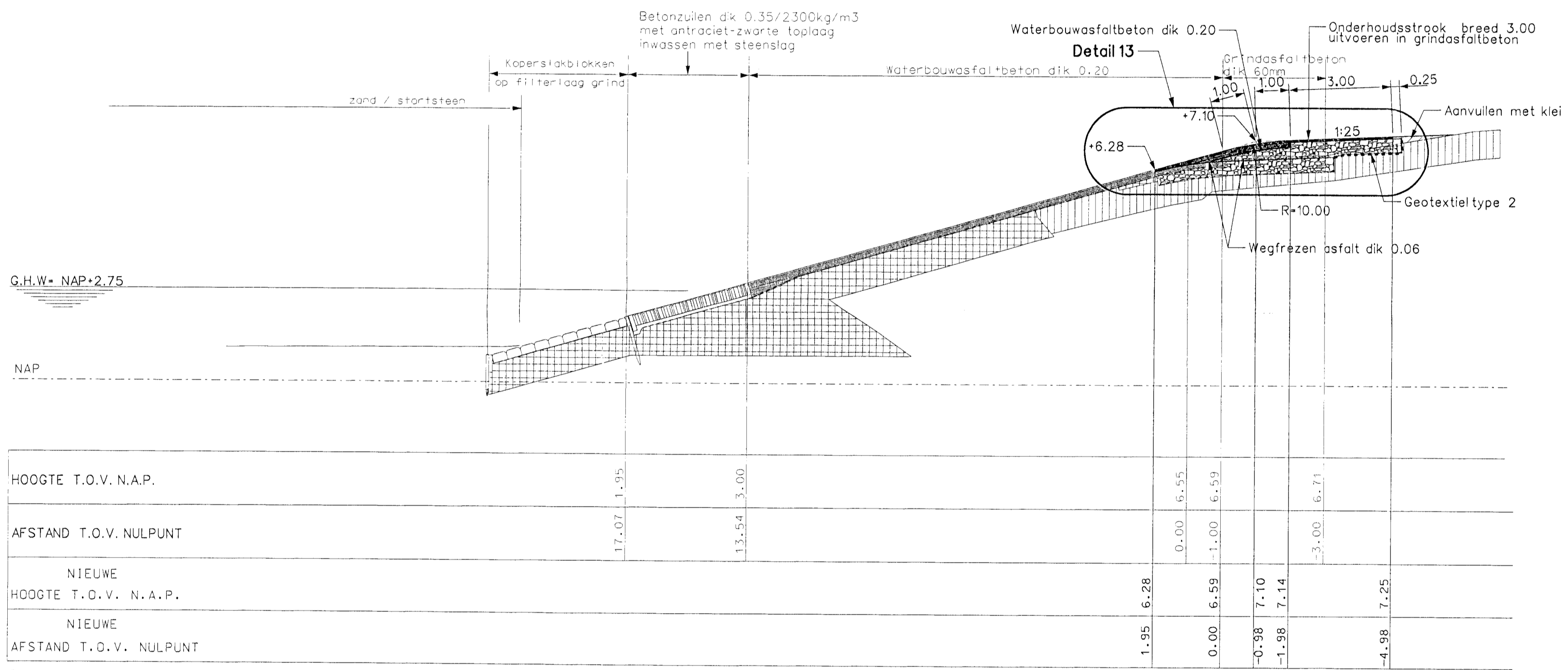
Voor situatie zie tekening ZLNW 2002-1265  
Voor detail 5 zie tekening ZLNW 2000-1249  
Maten in meters, tenzij anders is aangegeven  
Hoogtematen in meters t.o.v. N.A.P.

|  |                                      |
|--|--------------------------------------|
|  | Bestaande situatie                   |
|  | Te maken werk                        |
|  | Bestaande Koperslakblokken           |
|  | Bestaande betonblokken               |
|  | Bestaande haringmanblokken           |
|  | Klei                                 |
|  | Mijnsteen                            |
|  | Aan te brengen betonzuilen           |
|  | Aan te brengen waterbouwwasfaltbeton |
|  | Fosforslakken 0/40 mm                |
|  | Aanvullen                            |

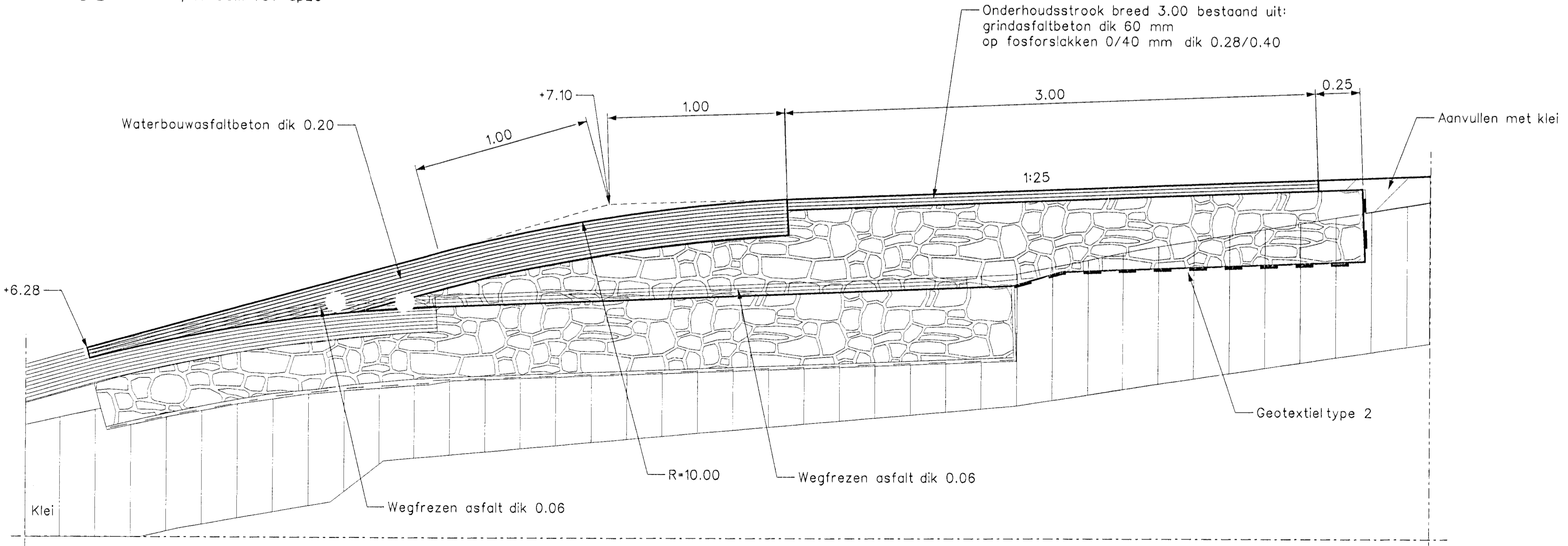
|                                   |             |                          |                   |
|-----------------------------------|-------------|--------------------------|-------------------|
| rijkswaterstaat                   |             | afdeling RWI             |                   |
| directie zeeland                  |             |                          |                   |
| Project Zeeweringen               |             |                          | bestek<br>ZL-5112 |
| Paviljoenpolder                   |             |                          |                   |
| Dwarsprofiel 5 bestaand en nieuw  |             |                          |                   |
| van dp21 tot dp25+50m en detail 7 |             |                          |                   |
| getekend                          | W. Eckhardt | d.d.                     | 27-01-'02         |
| gecontroleerd                     | K. v/d Hoek | d.d.                     |                   |
| beoord.                           | P. Hengst   | d.d.                     |                   |
| gewijzigd                         |             |                          |                   |
|                                   |             | school 1:20 / 1:100      |                   |
|                                   |             | in 10 bladen, blad nr. 4 |                   |
|                                   |             | A1 ZLNW 2002-1268        |                   |



**Dwarsprofiel 5A bestaand**  
schaal 1:100



**Dwarsprofiel 5A nieuw** van dp25+50m tot dp29  
schaal 1:100



**Detail 13**  
schaal 1:20

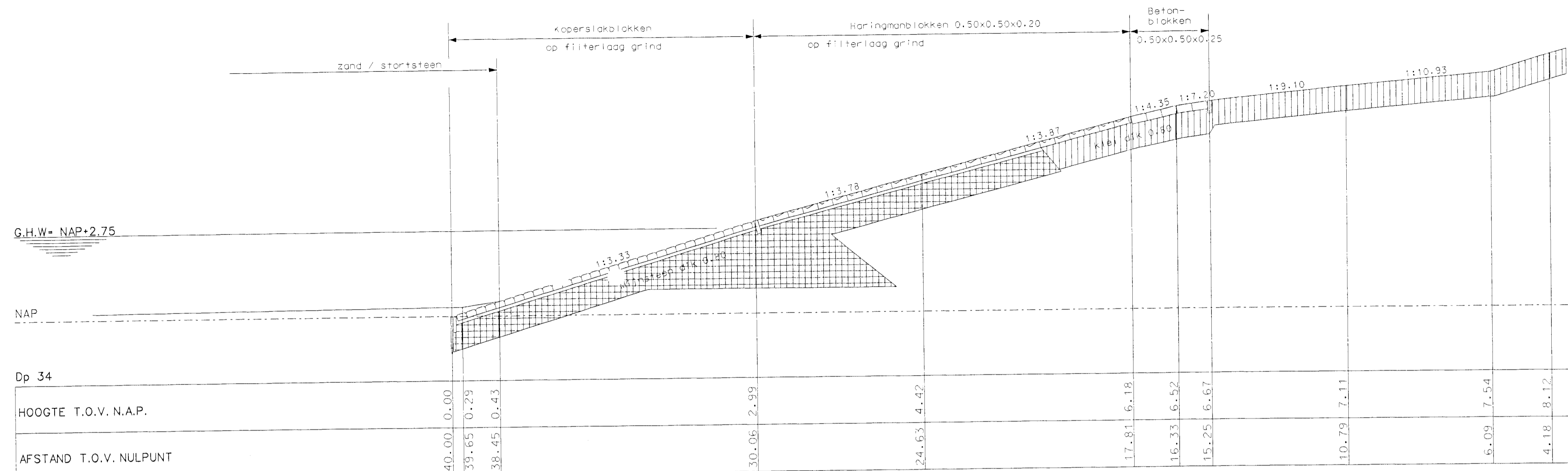
**Legenda**

Voor situatie zie tekening ZLNW 2002-1265  
Maten in meters, tenzij anders is aangegeven  
Hoogtematen in meters t.o.v. N.A.P.

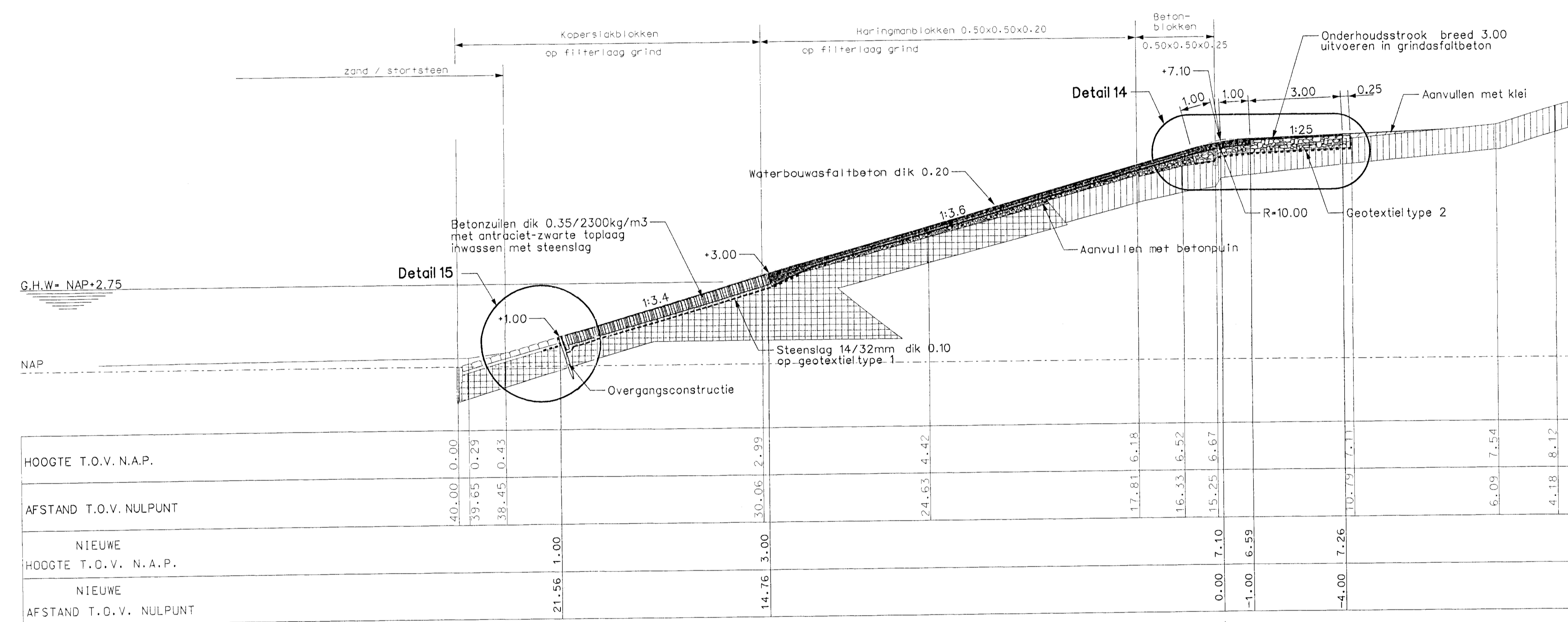
- Bestaande situatie
- Te maken werk
- ▤ Bestaande koperslakblokken
- ▤ Klei
- ▤ Mijnssteen
- ▤ Aan te brengen waterbouwasfaltbeton
- ▤ Fosforslakken 0/40 mm
- ▤ Aanvullen

|   |             |                          |                   |
|---|-------------|--------------------------|-------------------|
| rijkswaterstaat   |             | afdeling RWI             |                   |
| directie zeeland  |             |                          |                   |
| Project Zeeweringen<br>Paviljoenpolder<br>Dwarsprofiel 5A bestaand en nieuw<br>van dp26 tot dp29 en detail 13 |             |                          | bestek<br>ZL-5112 |
| getekend  | W. Eckhardt | d.d.                     | 27-01-02          |
| gecontroleerd   | K. v/d Hoek | d.d.                     |                   |
| gecoörd.  | P. Hengst   | d.d.                     |                   |
| gevestigd   |             |                          |                   |
|   |             | school 1:20 / 1:100      |                   |
|   |             | in 10 bladen, blad nr. 5 |                   |
|   |             | A1 ZLNW 2002-1269        |                   |

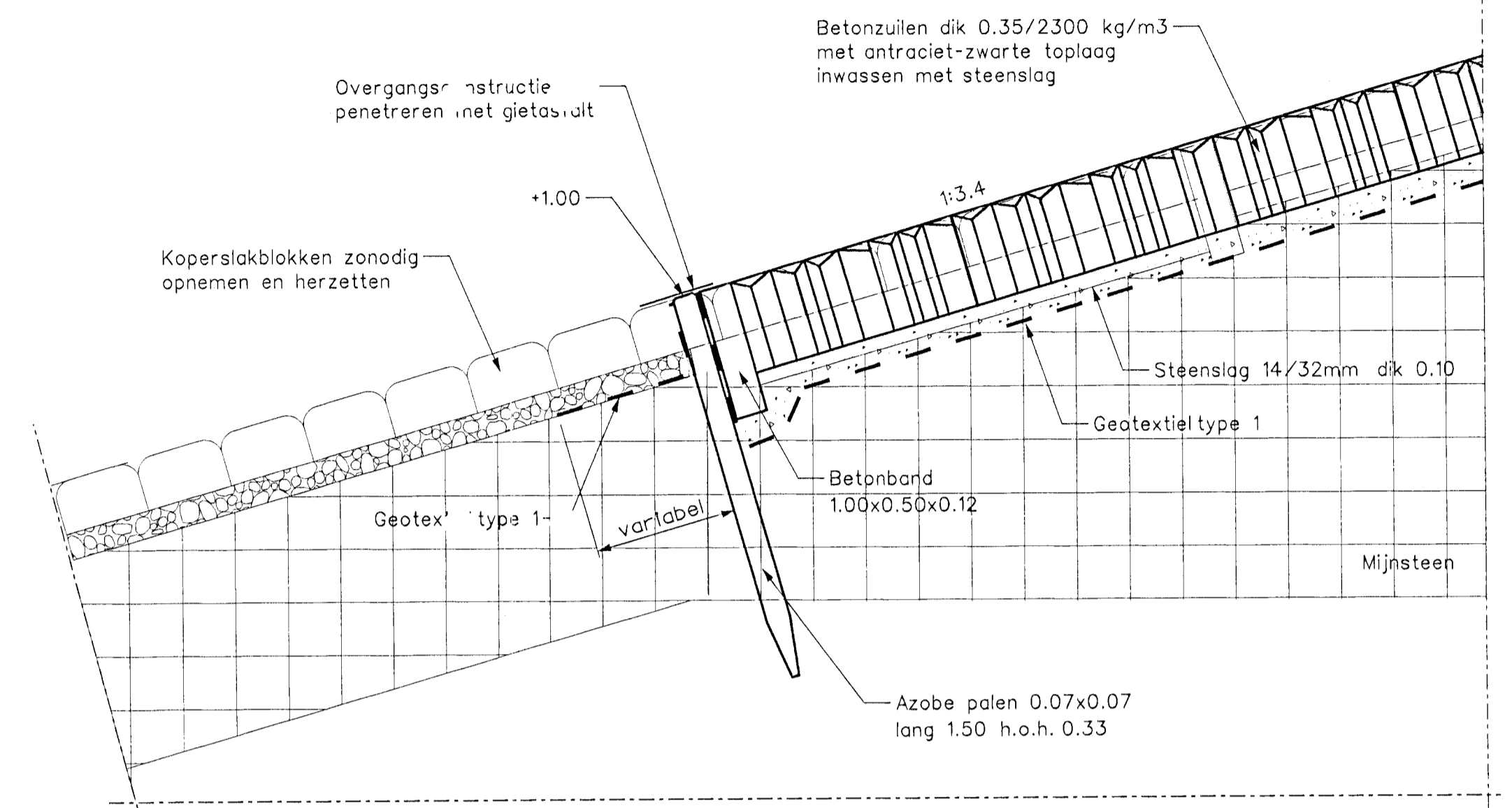




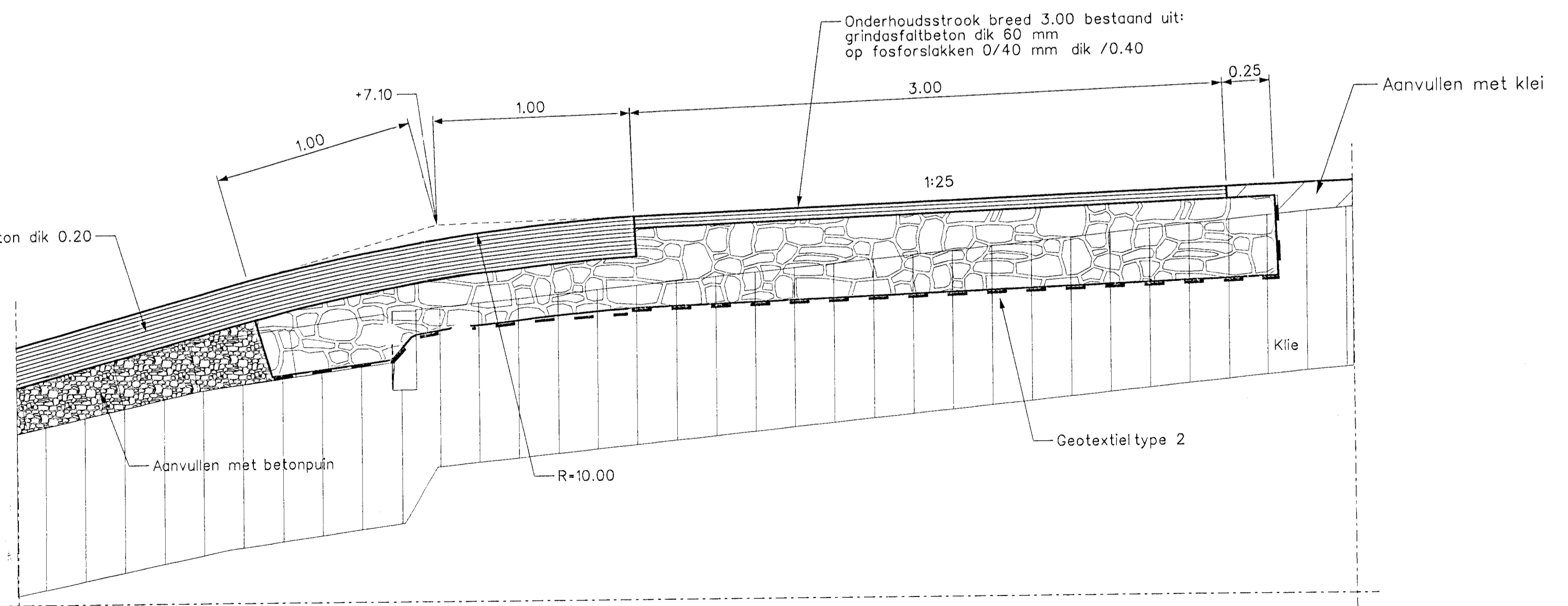
**Dwarsprofiel 6 bestaand**  
schaal 1:100



**Dwarsprofiel 6 nieuw** van dp29 tot dp35+35m  
schaal 1:100



**Detail 15**  
schaal 1:20

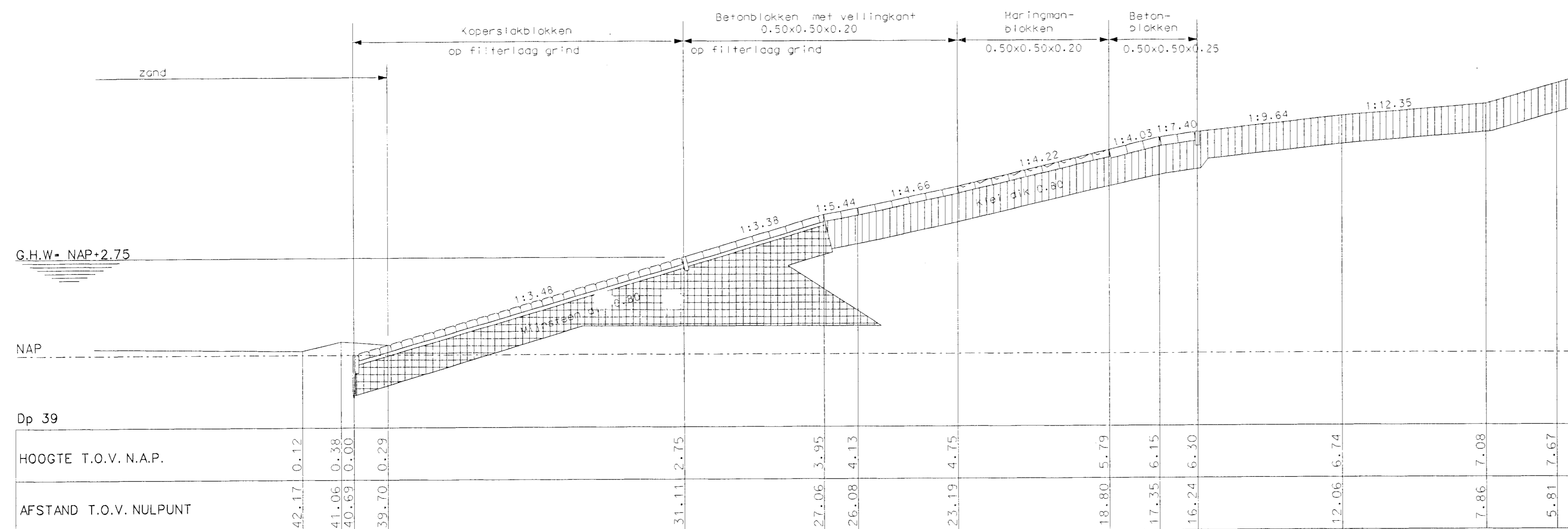


**Detail 14**  
schaal 1:20

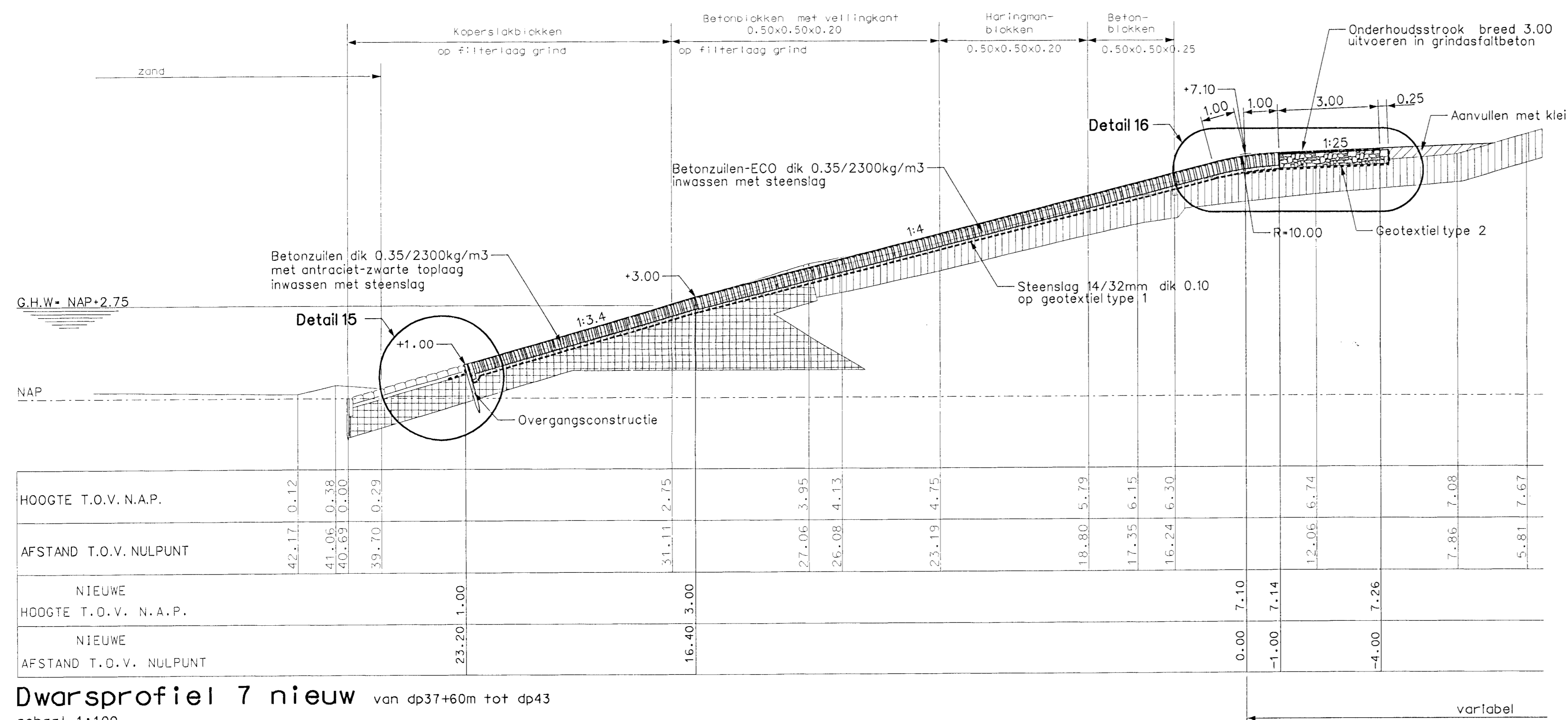
**Legenda**

- Voor situatie zie tekening ZLNW 2002-1266  
Maten in meters, tenzij anders is aangegeven  
Hoogtematen in meters t.o.v. N.A.P.
- Bestaande situatie
  - Te maken werk
  - Bestaande koperslablokken
  - Bestaande betonblokken
  - Bestaande haringmanblokken
  - Klei
  - Mijnssteen
  - Aan te brengen betonzuilen met antraciet-zwarte toplaag
  - Aan te brengen waterbouwasfaltbeton
  - Fosforslakken 0/40 mm
  - Betonpuin 0/40 mm
  - Aanvullen
  - Ontgraven

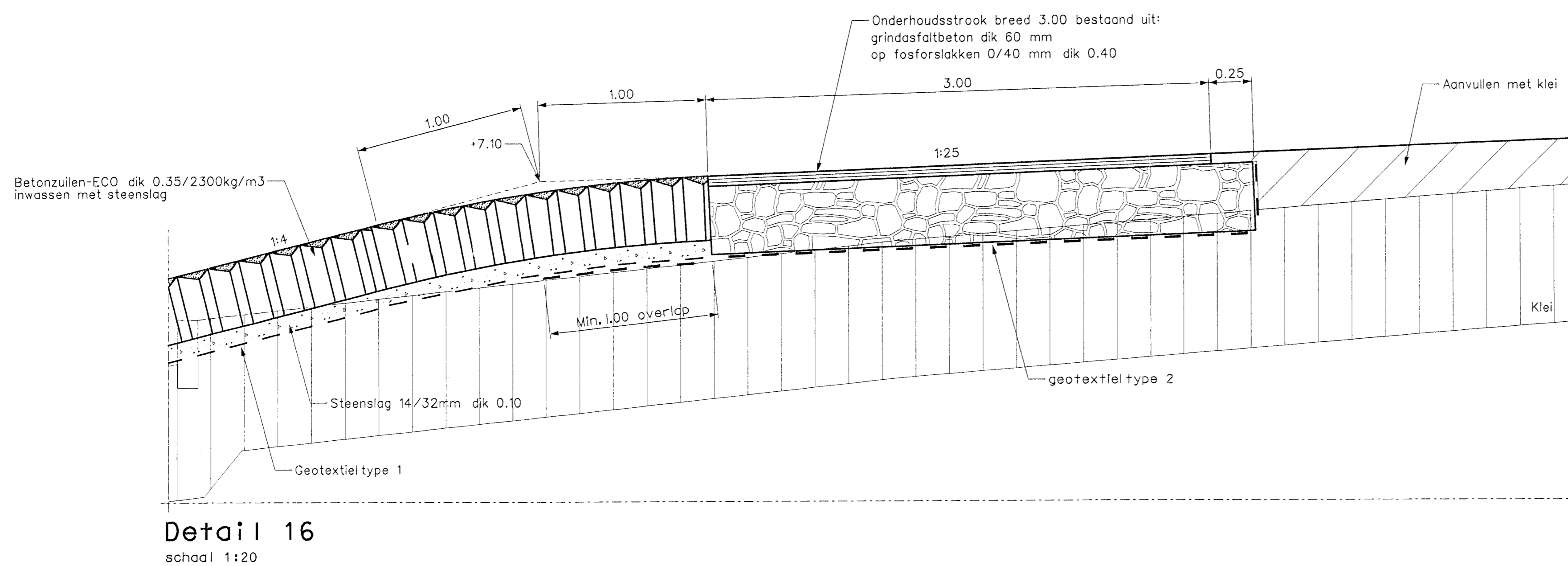
|   |             |               |                          |
|---|-------------|---------------|--------------------------|
| rijkswaterstaat   |             | afdeling RWI  |                          |
| directie zeeland  |             |               |                          |
| Project Zeeweringen<br>Paviljoenpolder  |             |               | bestek<br>ZL-5112        |
| Dwarsprofiel 6 bestaand en nieuw<br>van dp29 tot dp35+35m en details 14 en 15 |             |               |                          |
| getekend  | W. Eckhardt | d.d. 27-01-02 | schaal 1:100             |
| gecontroleerd   | K. v/d Hoek | d.d.          |                          |
| beoordeld   | P. Hengst   | d.d.          | in 10 bladen, blad nr. 6 |
| gewijzigd   |             |               | AI ZLNW 2002-1270        |



**Dwarsprofiel 7 bestaand**  
schaal 1:100



**Dwarsprofiel 7 nieuw** van dp37+60m tot dp43  
schaal 1:100



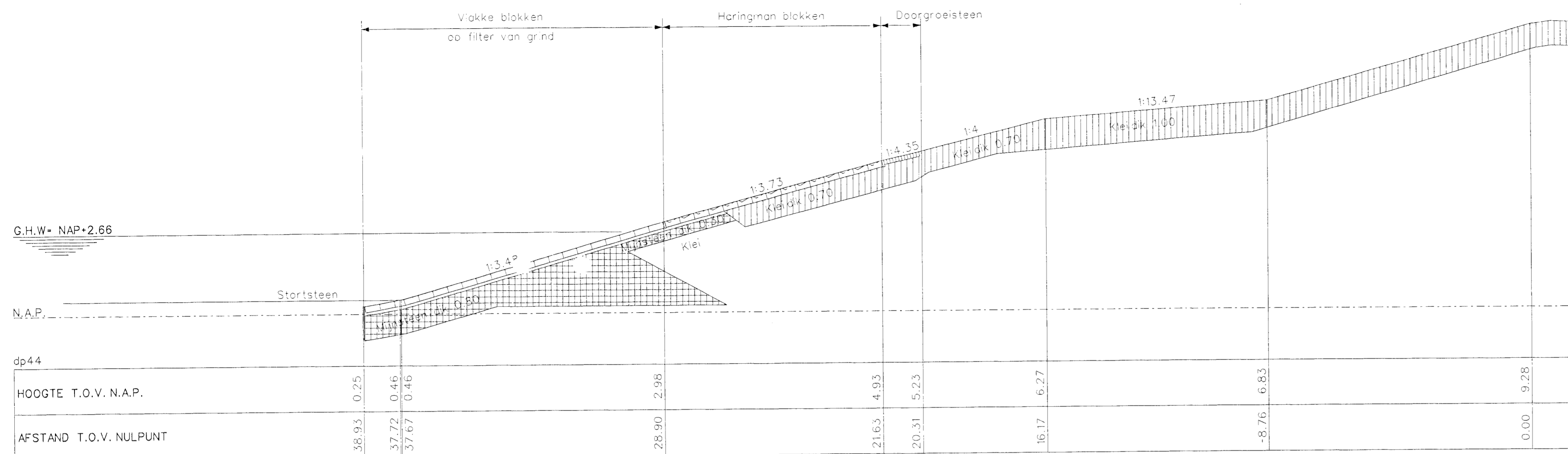
**Detail 16**  
schaal 1:20

**Legenda**

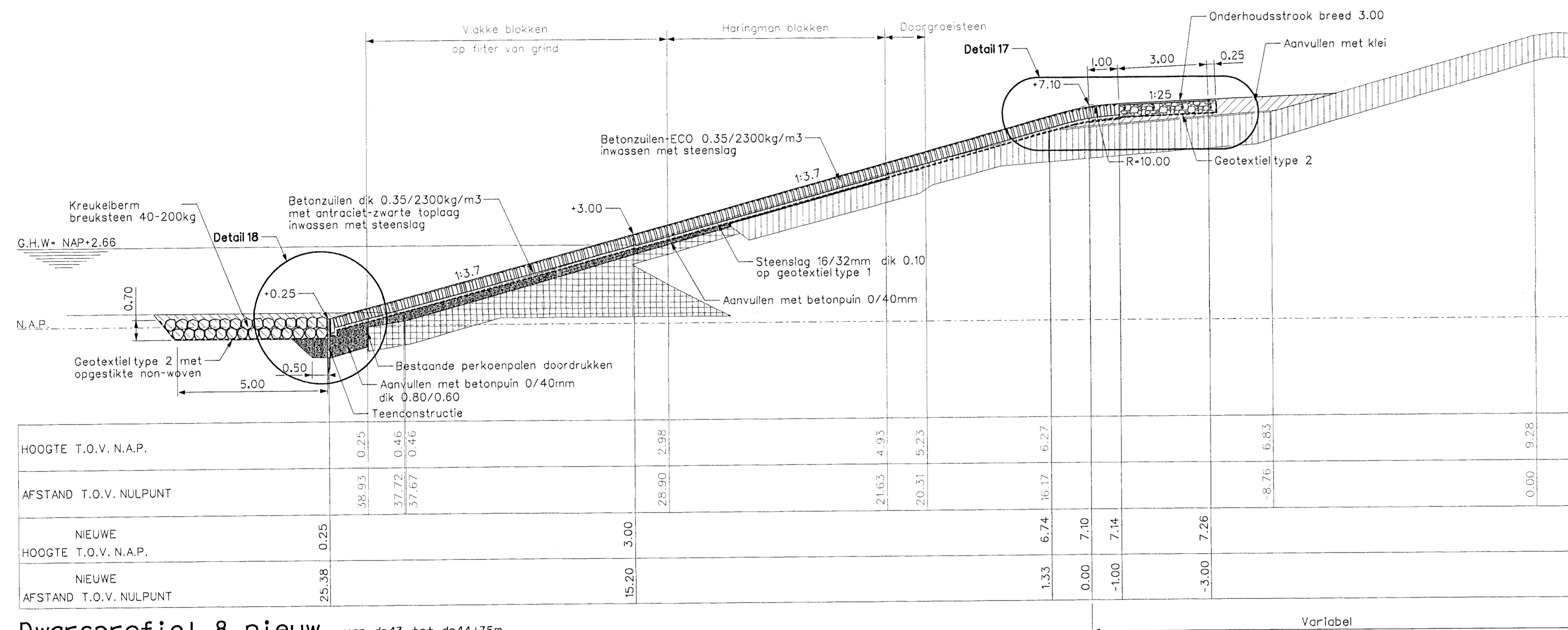
Voor situatie zie tekening ZLNW 2002-1266  
Voor detail 15 zie tekening ZLNW 2002-1270  
Maten in meters, tenzij anders is aangegeven  
Hoogtematen in meters t.o.v. N.A.P.

- Bestaande situatie
- Te maken werk
- ▨ Bestaande koperslablokken
- ▨ Bestaande betonblokken
- ▨ Bestaande haringmanblokken
- ▨ Klei
- ▨ Mijnsteen
- ▨ Aan te brengen betonzuilen met antraciet-zwarte toplaag
- ▨ Aan te brengen betonzuilen-ECO
- ▨ Fosforslakken 0/40 mm
- ▨ Aanvullen
- ▨ Ontgraven

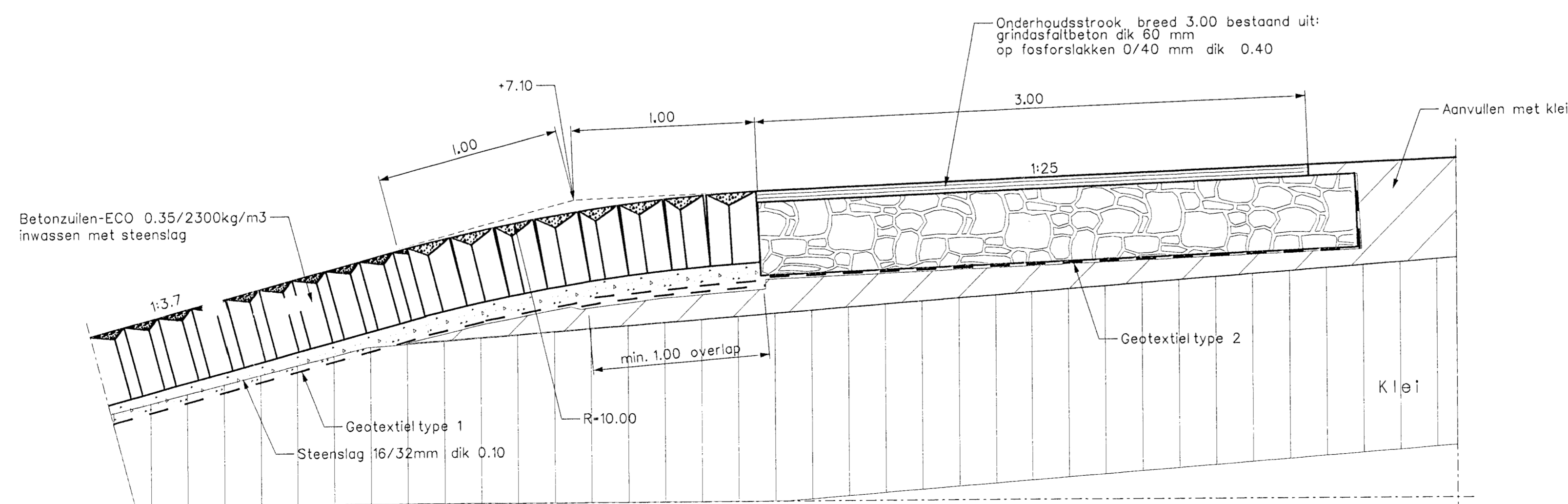
|  |            |                          |                   |
|--|------------|--------------------------|-------------------|
| rijkswaterstaat  |            | afdeling RWI             |                   |
| directie zeeland   |            |                          |                   |
| Project Zeeweringen<br>Paviljoenpolder<br>Dwarsprofiel 7 bestaand en nieuw<br>van dp37+60m tot dp43 en detail 16 |            |                          | bestek<br>ZL-5112 |
| getekend   | W.Eckhardt | d.d.                     | 27-01-'02         |
| gecontroleerd  | K.v/d Hoek | d.d.                     |                   |
| beoordeld  | P.Hengst   | d.d.                     |                   |
| gewijzigd  |            |                          |                   |
|  |            | schaal 1:20 / 1:100      |                   |
|  |            | in 10 bladen, blad nr. 7 |                   |
|  |            | A1 ZLNW 2002-1271        |                   |



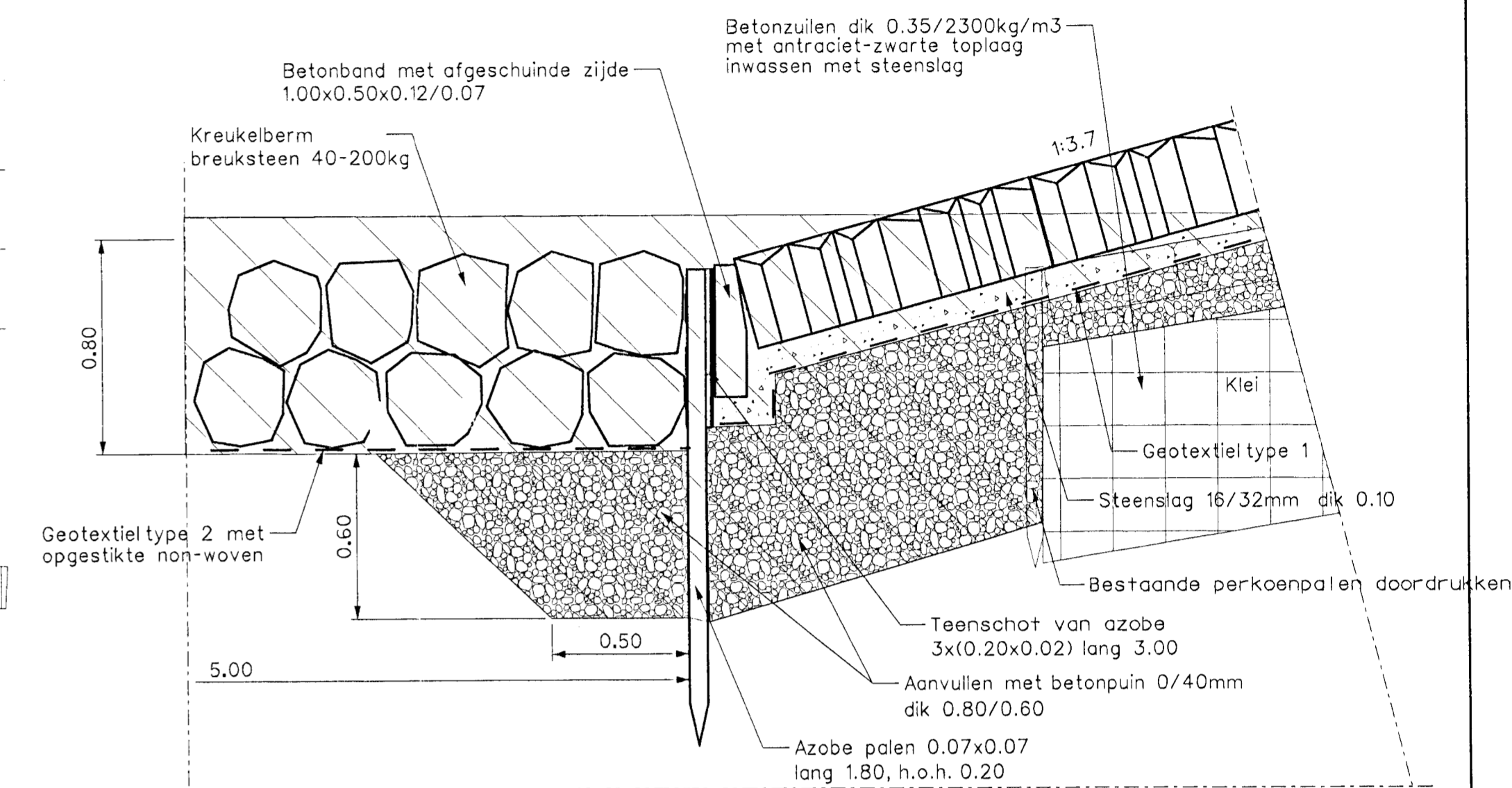
**Dwarsprofiel 8 bestaand**  
schaal 1:100



**Dwarsprofiel 8 nieuw** van dp43 tot dp44+75m  
schaal 1:100



**Detail 17**  
schaal 1:20



**Detail 18**  
schaal 1:20

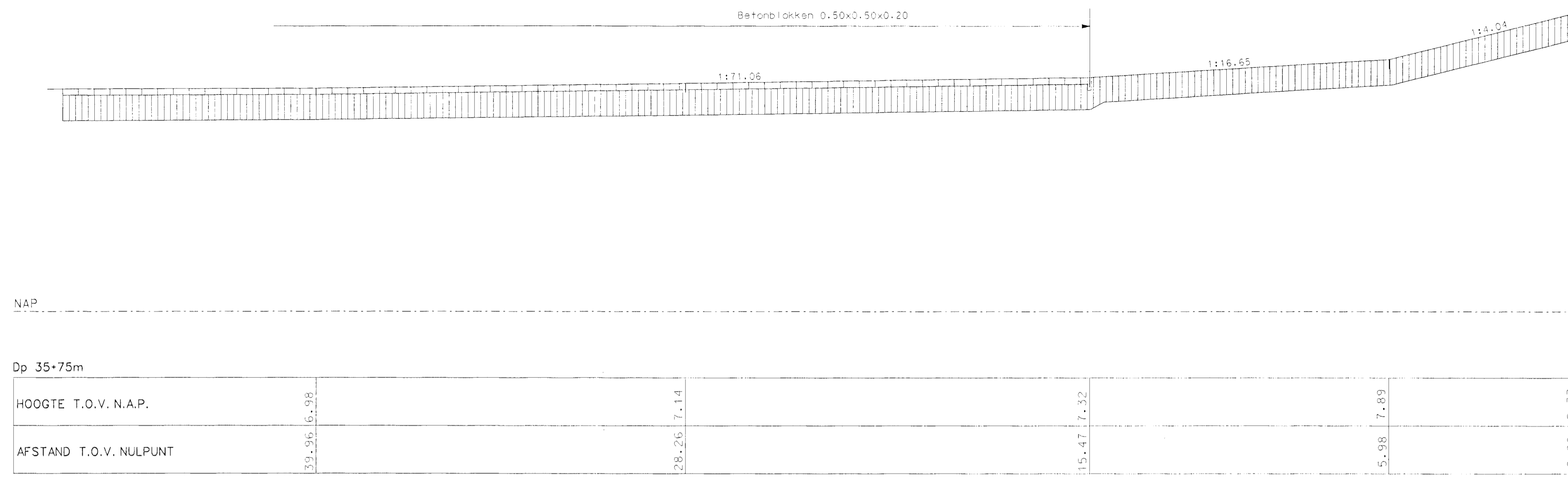
**Legenda**

Voor situatie zie tekening ZLNW 2002-1266  
Maten in meters, tenzij anders is aangegeven  
Hoogtematen in meters t.o.v. N.A.P.

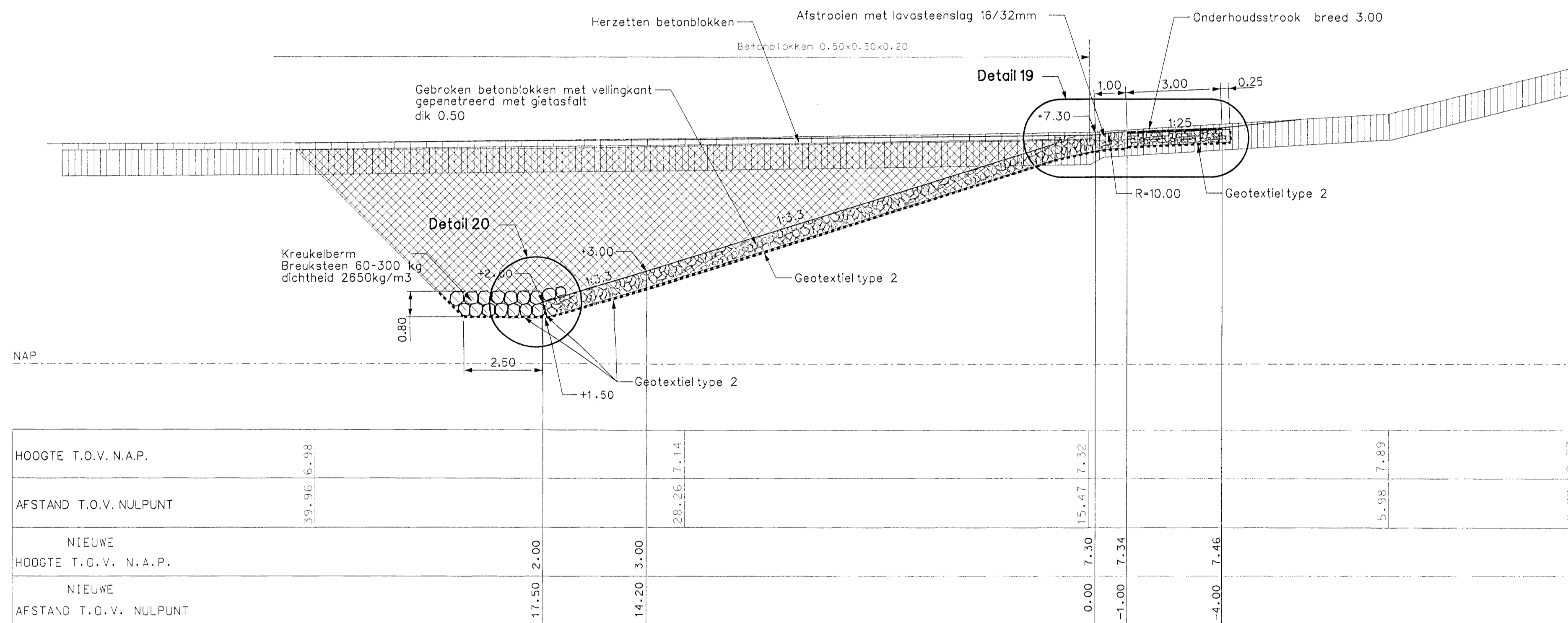
- Bestaande situatie
- Te maken werk
- ▨ Bestaande haringmanblokken
- ▨ Bestaande vlakkeblokken
- ▨ Bestaande doorgroeisteen
- ▨ Aan te brengen betonzuilen-ECO
- ▨ Aan te brengen betonzuilen met antraciet-zwarte toplaag
- ▨ Fosforslakken 0/40 mm
- ▨ Betonpuin 0/40 mm
- ▨ Kreukelberm breuksteen 40-200kg
- ▨ Klei
- ▨ Mijlsteen
- ▨ Aanvullen
- ▨ Ontgraven

|  |             |                          |                   |
|--|-------------|--------------------------|-------------------|
| rijkswaterstaat  |             | afdeling RWI             |                   |
| directie zeeland   |             |                          |                   |
| Project Zeeweringen<br>Reigerbergschepolder<br>Dwarsprofiel 8 bestaand en nieuw<br>van dp43 tot dp44+75m en details 17 en 18 |             |                          | bestek<br>ZL-5112 |
| getekend   | M. Eckhardt | d.d.                     | 27-01-02          |
| gecontroleerd  | K. v/d Hoek | d.d.                     |                   |
| accordeerd   | P. Hengst   | d.d.                     |                   |
| gewijzigd  |             |                          |                   |
|  |             | schaal 1:20 / 1:100      |                   |
|  |             | in 10 bladen, blad nr. 8 |                   |
|  |             | A1 ZLNW 2002-1272        |                   |

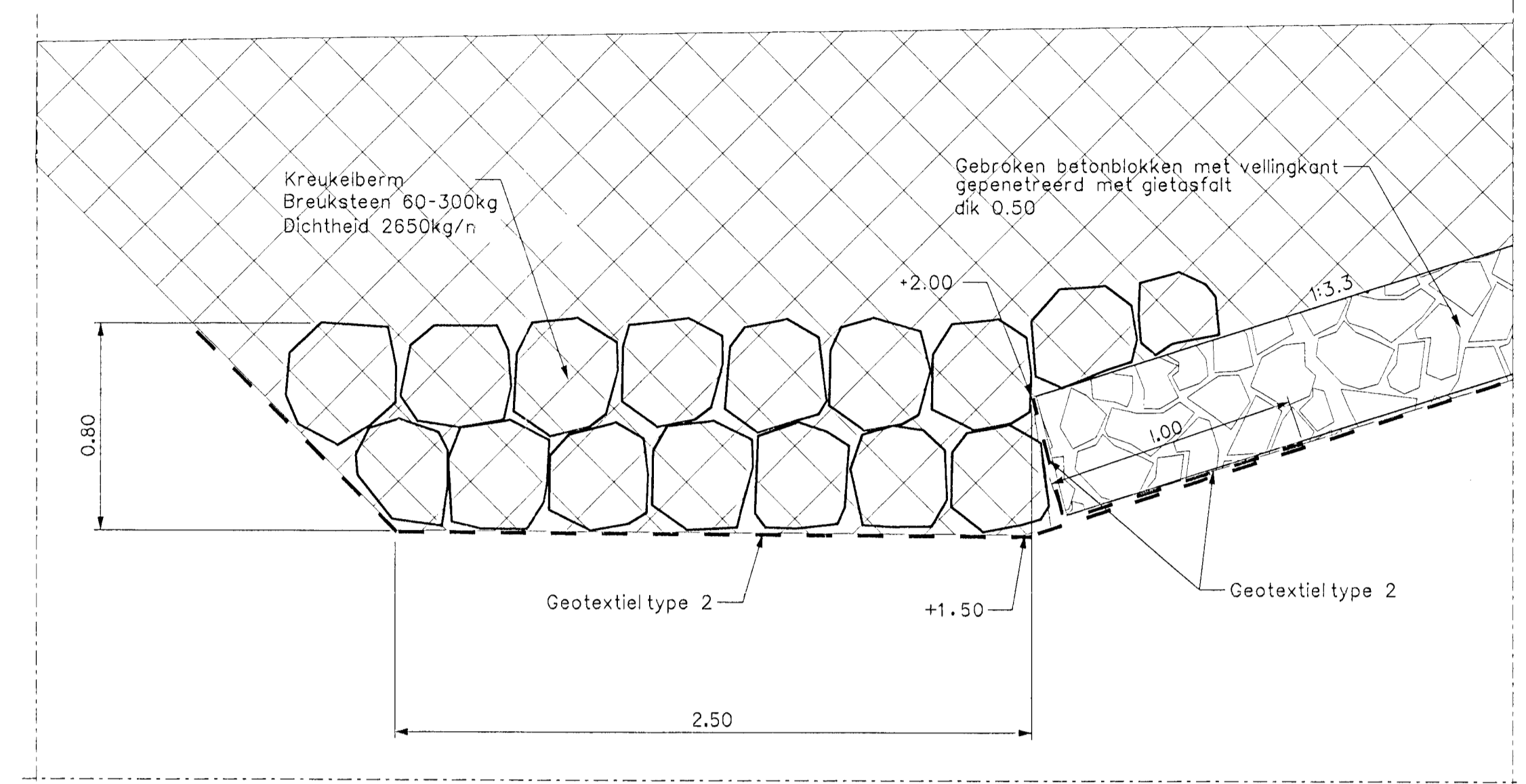




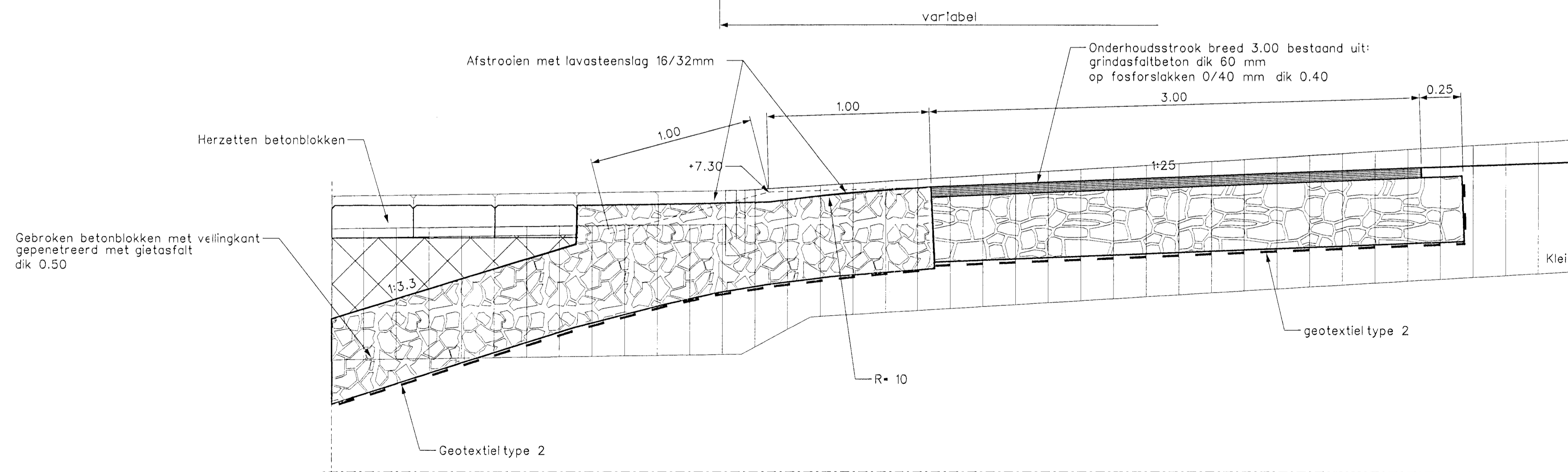
**Dwarsprofiel B bestaand**  
schaal 1:100



**Dwarsprofiel B nieuw**  
schaal 1:100



**Detail 20**  
schaal 1:20



**Detail 19**  
schaal 1:20

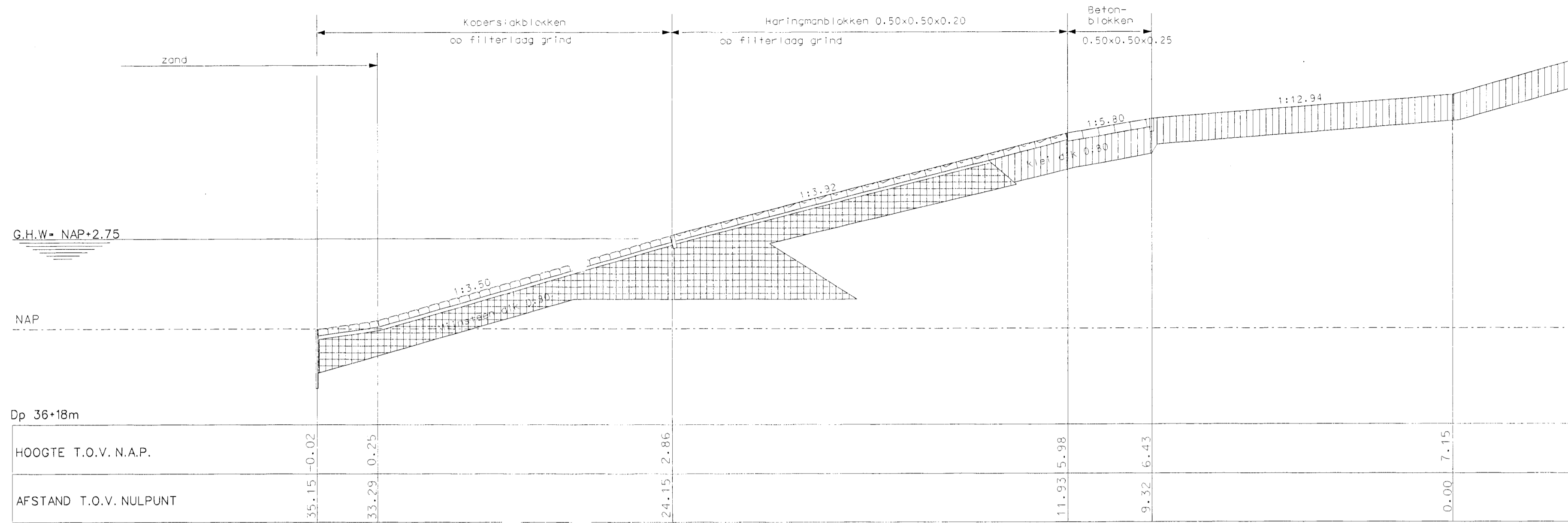
**Legenda**

Voor situatie zie tekening ZLNW 2002-1267  
Maten in meters, tenzij anders is aangegeven  
Hoogtematen in meters t.o.v. N.A.P.

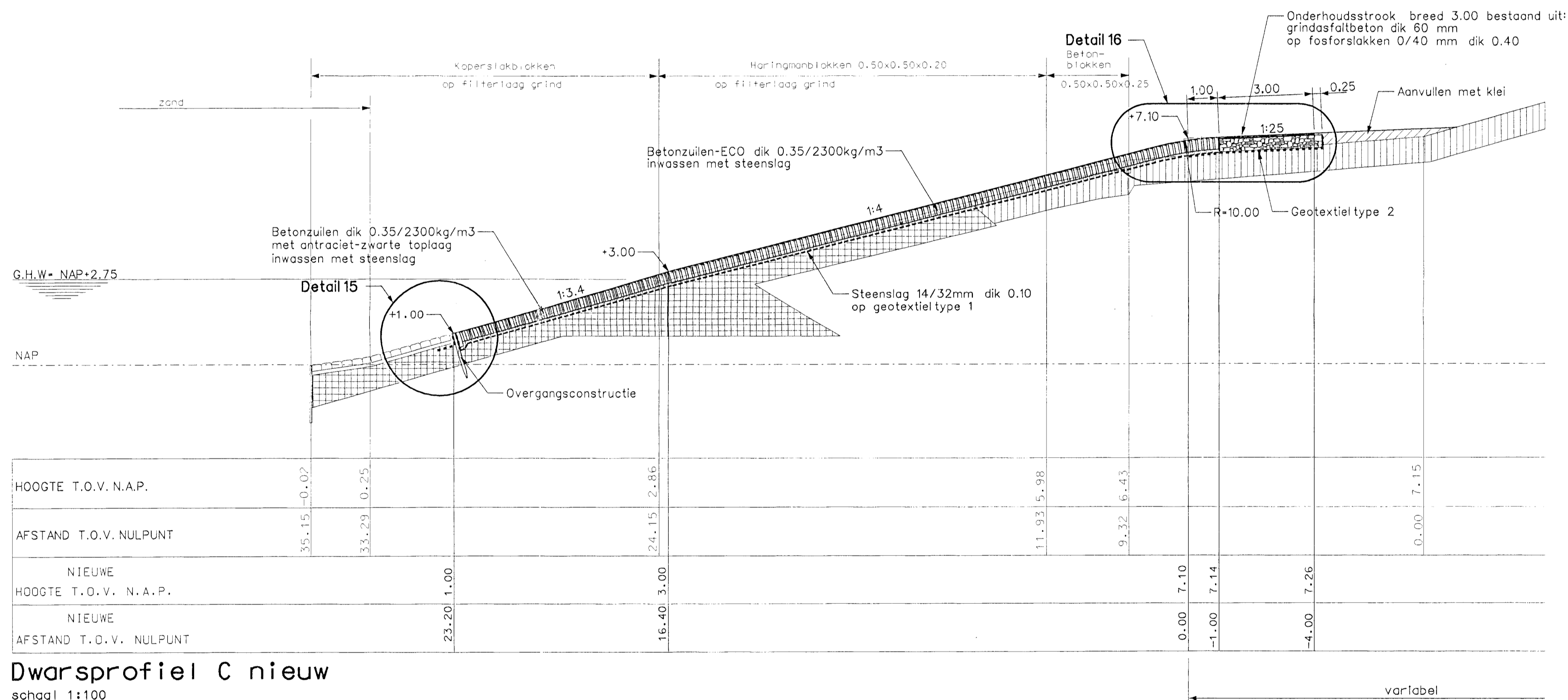
- Bestaande situatie
- Te maken werk
- Bestaande betonblokken
- Bestaande haringmanblokken
- Klei
- Gebroken betonblokken met vellingkant gepenetreerd met gietasfalt dik 0.50
- Fosforslakken 0/40 mm
- Breuksteen 60-300 kg Dichtheid 2650kg/m³
- Aanvullen
- Ontgraven

|  |             |                     |                          |
|--|-------------|---------------------|--------------------------|
| rijkswaterstaat  |             | afdeling RWI        |                          |
| directie zeeland   |             |                     |                          |
| Project Zeeweringen<br>Paviljoenpolder<br>Dwarsprofiel B bestaand en nieuw<br>t.b.v. uitwateringssluis en details 19 en 20 |             |                     | bestek<br>ZL-5112        |
| getekend   | W. Eckhardt | d.d.                | 27-01-02                 |
| gecontroleerd  | K. v/d Hoek | d.d.                |                          |
| beoordeld  | P. Hengst   | d.d.                |                          |
| gevestigd  |             | schaal 1:20 / 1:100 |                          |
|  |             |                     | in 10 bladen, blad nr. 9 |
|  |             |                     | A1 ZLNW 2002-1273        |

G:\Beeking\AWZ\paviljoen\02-1273.DWG



**Dwarsprofiel C bestaand**  
schaal 1:100



**Dwarsprofiel C nieuw**  
schaal 1:100

**Legenda**

Voor situatie zie tekening ZLNW 2002-1267  
 Voor detail 15 zie tekening ZLNW 2002-1270  
 Voor detail 16 zie tekening ZLNW 2002-1271  
 Maten in meters, tenzij anders is aangegeven  
 Hoogtematen in meters t.o.v. N.A.P.

- Bestaande situatie
- Te maken werk
- Bestaande betonblokken
- Bestaande haringmanblokken
- Klei
- Mijnssteen
- Aan te brengen betonzuilen-ECO
- Aan te brengen betonzuilen met antraciet-zwarte top laag
- Aanvullen
- Fosforslakken 0/40 mm

|                                  |             |                  |          |              |                           |
|----------------------------------|-------------|------------------|----------|--------------|---------------------------|
| rijkswaterstaat                  |             | directie zeeland |          | afdeling RWI |                           |
| Project Zeeweringen              |             |                  |          |              | bestek<br>ZL-5112         |
| Paviljoenpolder                  |             |                  |          |              |                           |
| Dwarsprofiel C bestaand en nieuw |             |                  |          |              | in 10 bladen, blad nr. 10 |
| t.b.v. uitwateringslus           |             |                  |          |              |                           |
| getekend                         | W. Eckhardt | d.d.             | 27-01-02 | schaal 1:100 |                           |
| gecontroleerd                    | K. v/d Hoek | d.d.             |          |              |                           |
| oorspronkelijk                   | P. Hengst   | d.d.             |          |              |                           |
| gewijzigd                        |             |                  |          | A1           | ZLNW 2002-1274            |