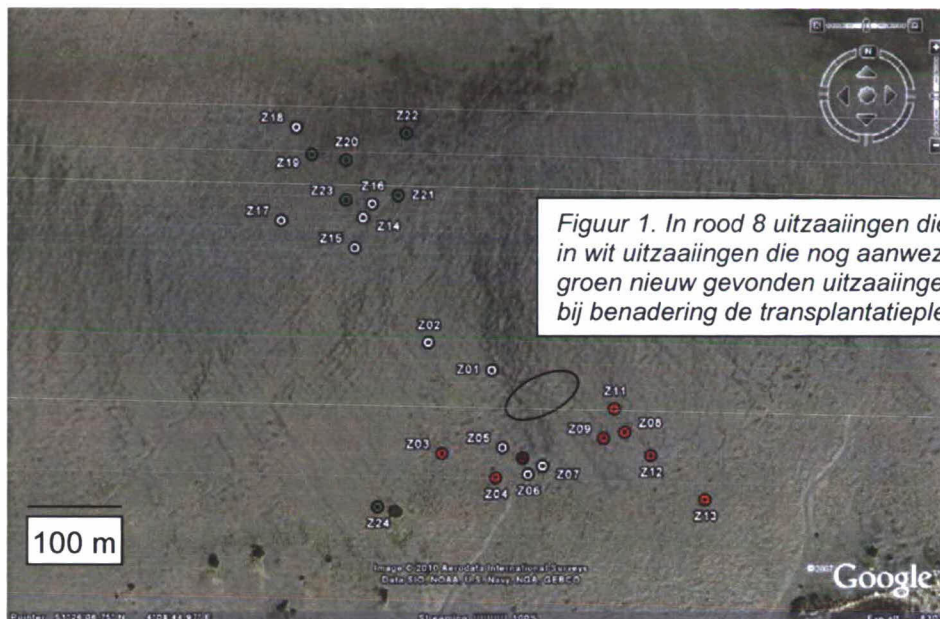


Verslag uitzaaiingen Roelshoek 2010

M.M. van Katwijk en W. Suykerbuyk 2 september 2010

In 2009 zijn 18 uitzaaiingen van klein zeegrass buiten de aanplant gevonden. Op 2 september 2010 waren 8 uitzaaiingen verdwenen en zijn 6 nieuwe gevonden (Figuur 1). Sommige nieuwe uitzaaiingen waren er mogelijk vorig jaar ook al, zoals Z22 en Z24. Op deze plekken zijn we vorige jaar namelijk niet geweest. Echte nieuwe uitzaaiingen van 2010 zijn waarschijnlijk Z19, Z20, Z21 en Z23. Deze liggen precies in het gebied dat vorig jaar intensief bekeken is, dus waren er waarschijnlijk nog niet in 2009. Op vrijwel alle plekken zijn hoogtemetingen gedaan (RTK-dGPS).



Figuur 1. In rood 8 uitzaaiingen die verdwenen zijn, in wit uitzaaiingen die nog aanwezig waren en in groen nieuw gevonden uitzaaiingen. De ellips wijst bij benadering de transplantatieplek aan.

De zeegrassuitzaaiingen zijn veel ijler dan vorig jaar. In 2009 was het gemiddelde bedekkingspercentage 18%, nu 2%. Ook zijn ze kleiner (gemiddeld 0.77 m² in 2009 en 0.34 m² in 2010, excl. 5.5 m² van Z24). De overleving van de uitzaaiingen en de gemiddelde bedekking was in het noordwesten vele malen hoger dan ten zuiden van de aanplant (Tabel 1). De noordwestelijke locatie ligt vrij diep, -0.22 m NAP, vergelijk: de aanplant ligt op ca 0.4 m, en de zuidelijke uitzaaiingen liggen op 0.6 m NAP. Een nieuwe vondst is Z24 achter een grote Spartina-pol, deze ligt op 0.66 m NAP. De uitzaaiingen hebben geen of nauwelijks sedimentatie of erosie ondervonden tussen 2009 en 2010. De bodem is in het noordwesten slikkiger dan in het zuiden (1-5 cm wegzakken met de voet versus 0-1 cm wegzakken). Een fotoimpressie wordt gegeven in Figuur 2.

Tabel 1. Overzicht van de bevindingen waarbij de uitzaaiingen in groepen zijn verdeeld. De uitzaaiing bij de grote Spartina-pol in het westen (Z24) is buiten beschouwing gelaten. Deze bevond zich overigens op + 0.66 m NAP. De transplantatie bevindt zich op +0.4m, variërend van +0.3m - +0.5m

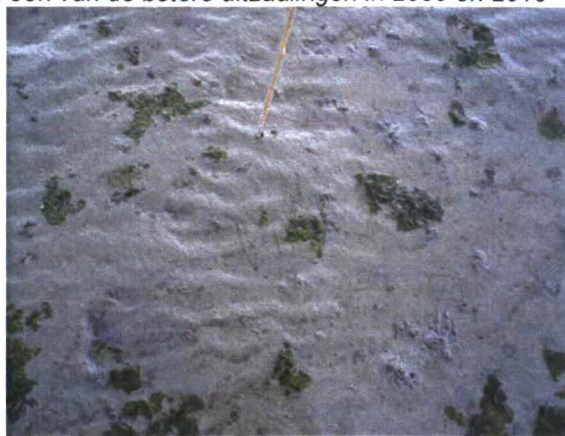
Groep uitzaaiingen	Zuid (Z03-Z13)	nabij Noordwest (Z01 & Z02)	Noordwest (Z14-Z23)
Overleving van de uitzaaiingen	30%	100%	200%
Oppervlak (cm ²) x bedekking min-max	20 – 2500	3 – 700	250 - 2600
Gemiddelde bedekking 2009	15 %	15 %	24%
Gemiddelde bedekking 2010	0.8%	1.3%	2.4%
Hoogte m NAP 2010 gemiddelde (min-max)	0.58 (0.43-0.83)	0.26 (0.22-0.29)	-0.22 (-0.04- -0.39)
Erosie versus sedimentatie tussen 2009 en 2010	0.097 sedimentatie*	-0.028 erosie*	Geen metingen in 2009

*Binnen de meetfout van de Dgps

Figuur 2. Een impressie van een van de slechtere en een van de betere uitzaaiingen in 2009 en 2010



Z06 in 2009



Z06 in 2010



Z15 in 2009 (1.5 m²)



Z15 in 2010 (1.5 m²)



014981 2010 PZDB-V-10226
Verslag uitzaaiingen Roelshoek 2010