

De opgave

De Natura 2000 opgave is het behoud van intergetijdengebied als drager van de natuurdoelen. Zandhonger bedreigt voor:

- behoud van areaal intergetijdengebied;
 - behoud van kwaliteit en areaal foerageergebied steltlopers;
 - behoud van kwaliteit en areaal rustgebied gewone zeehond;
 - behoud van areaal en kwaliteit zeegrasvelden, zilte pionierbegroeiingen, slijkgrasvelden, schorren en zilte graslanden.
- Zandhonger is obstakel voor het behalen van deze doelen.

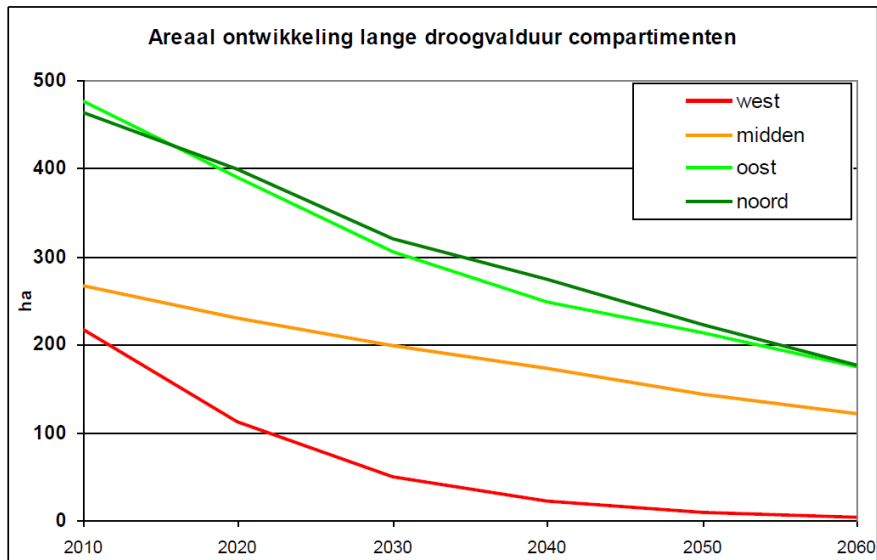
De verkenning zandhonger:

Suppleties voorkomen de negatieve effecten

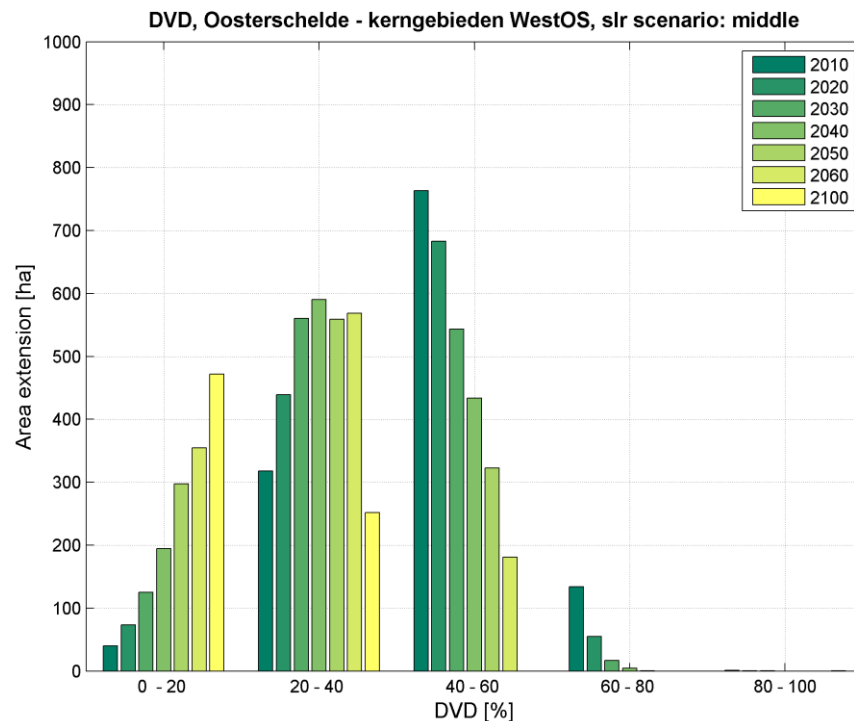
Echter, De uitvoering veroorzaakt aanlegsschade, maar deze schade heeft betrekking op die natuurwaarden die op de lange termijn baat hebben bij die maatregel, Hiermee suppleren een reëel en haalbare maatregel.

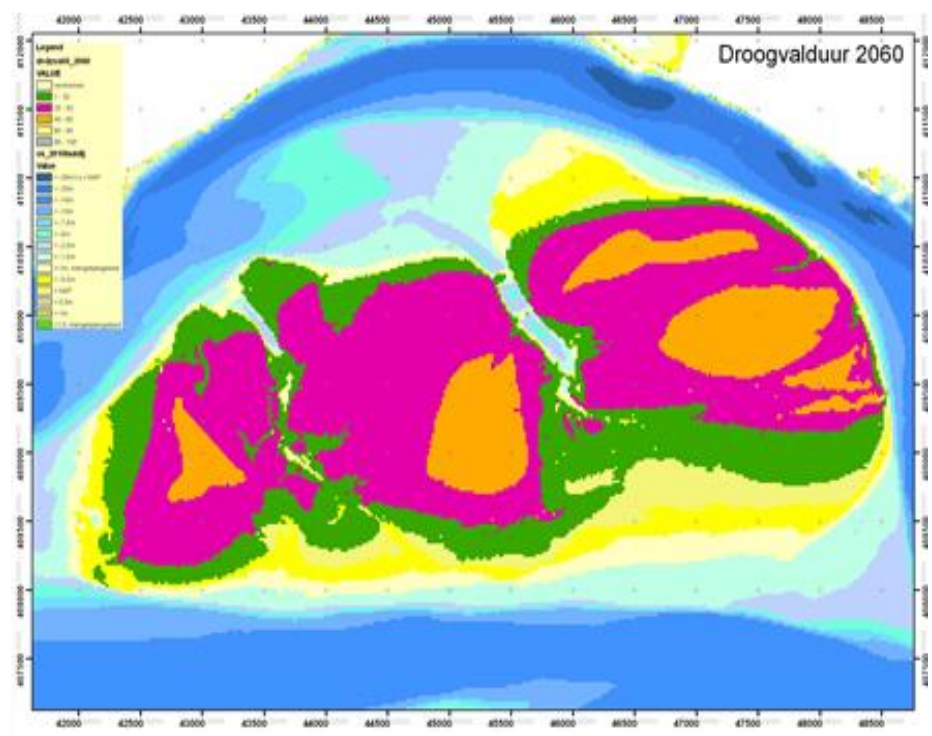
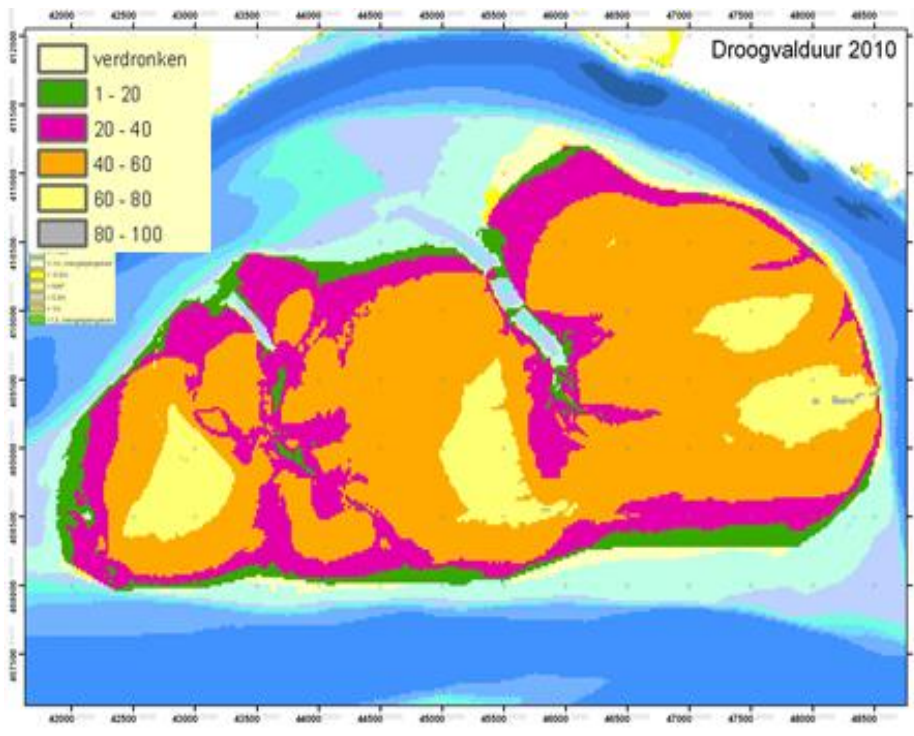
Waar en wanneer? Urgentie

Steltlopers foerageren in de winter zes tot acht uur per getij. Voldoende foerageertijd is vooral afhankelijk van de beschikbaarheid van $50% < DVD < 80%$.



Figuur 2, areaalontwikkeling van de hogere delen (>60% DVD) van de verschillende deelgebieden.





Variant 1, areaal en hoogte

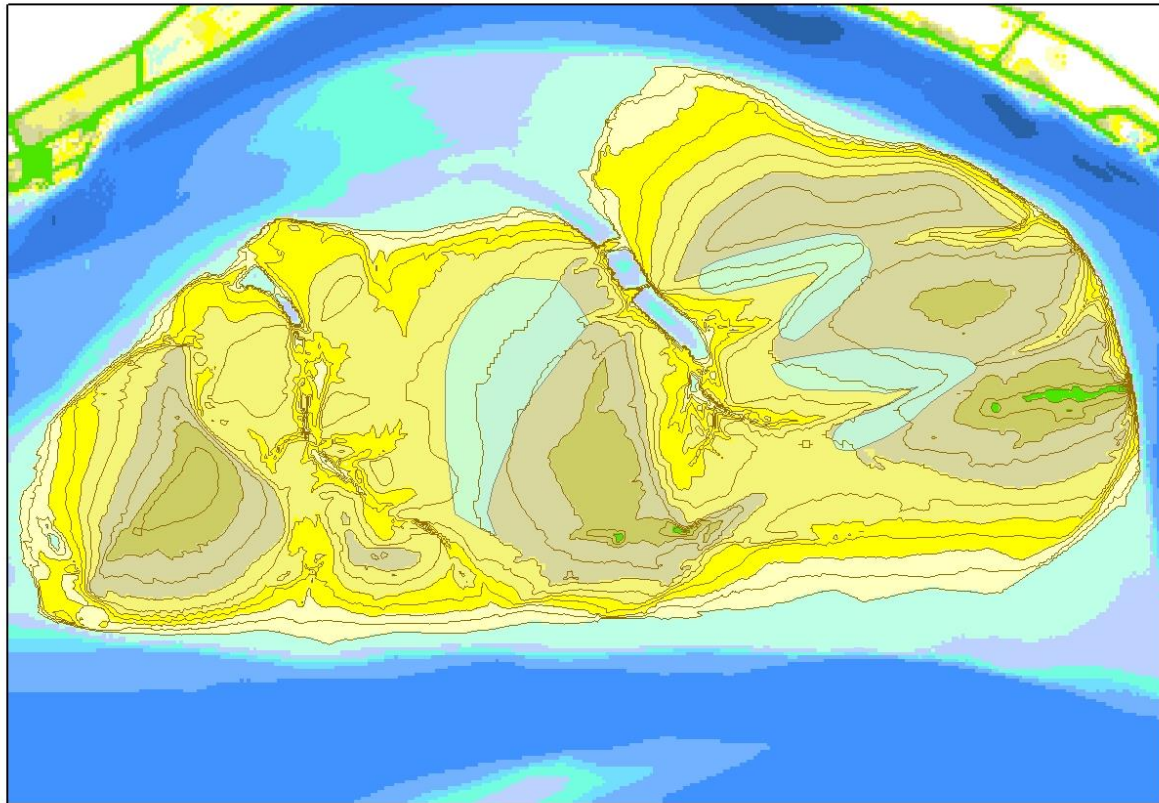
Areaal DVD > 50% maximaliseren en zo lang mogelijk vasthouden

- Op hoge delen; Op luwe delen; Groot en aaneengesloten.

Oppervlak volgt oorspronkelijk relief. Hellingen flauw afgewerkt.
Bovenzijde op ruwweg 60-70% DVD.

Nadeel:

Huidig foerageerareaal
Wordt bedekt;
moeizame rekolonisatie
verwacht;
Ontstaan geulen/erosie
aan de randen.



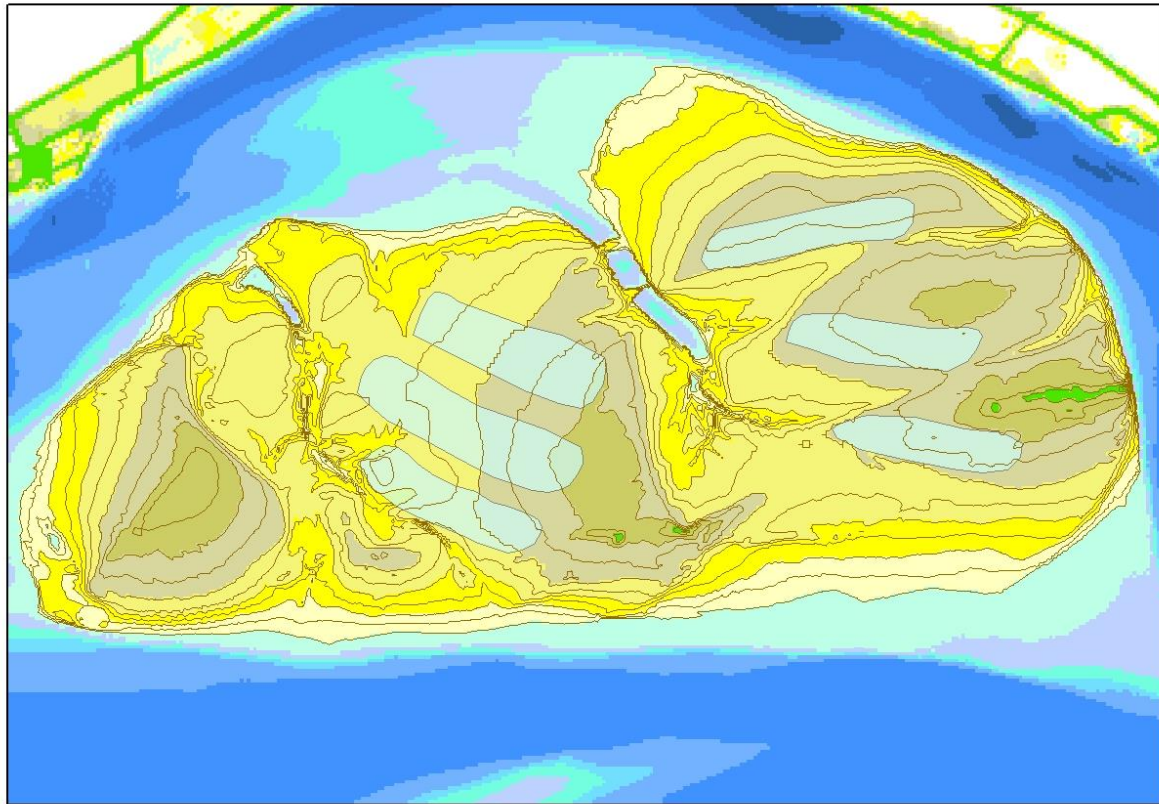
Variant 2, ruggen

Laagtes tussen de ruggen bieden beschutting tegen stroming, golven en (bij droogval) wind en (soms) vertraging van waterafvoer. Habitat voor benthos en vogels. Zandhonger verwijderd lokaal reliëf. Met suppleties kunnen we reliëf herstellen.

Haaks op de overheersende golfrichting (W/ZW) en parallel aan de afvoer rond laagwater (voorkomen geulvorming)

Nadeel:

Groot oppervlakte beslag;
Gevoelig voor erosie;
Komen nabij de zeehonden.



Variant 3, Building with Nature

Nature is the best engineer. Wij halen het zand uit de geulen. Natuur transporteert het zand het best naar een optimale plaats in getij, golven en wind. Transport tijdens storm als golven het zand opwoelen en het getij, versterkt door wind gedreven stroming, krachtig genoeg is het zand te transporteren.

Aanleggen aan ZW zijde doelgebieden met minimale footprint en boven Hoogwater.

Nadeel:

Ongeschikt voor foerageren;
Onbekend of +50% DVD
wordt gevoed;

