



Ministerie van Verkeer en Waterstaat

Directoraat-Generaal Rijkswaterstaat

04 MRT 2002

Projectbureau Zeeweringen  
T.a.v. Dhr. J. Perquin  
P/a Postbus 114  
4460 AC GOES

PROJECTBUREAU ZEEWERINGEN	ACTIE	INFO
PROJECTLEIDER		X
SECRETARESSE		
PROJECTSECRETARIS		X
MEDWERKER FINANCIËN		
MEDWERKER KWALITEIT		
TEAMLEIDER ONTWERP		
HOOFD UITVOERING		
COORDINATOR / BESTESCHRIJVER		
Bram Leenharts		X
Piet Kergst		X
ARCHIEF P2DB.B-0207		X
CIRCULATIE MAP		

Contactpersoon  
Ing. J. de Nooij  
Datum

28 FEB 2002

Ons kenmerk

0276

Onderwerp

Voorland Nummer Een

Doorkiesnummer  
0118-422212

Bijlage(n)  
1

Uw kenmerk

Hierbij stuur ik u het detailadvies van zeewering Voorland Nummer Een, welke op 22 juni 2001 is geïnventariseerd. Indien er inhoudelijk vragen zijn over dit advies, dan kunt u contact opnemen met dhr. C. Joesse (0118-422217) van mijn dienst.

Als er binnen 20 werkdagen na briefdatum geen reactie van u is ontvangen, neem ik aan dat deze resultaten aan uw verwachtingen voldoen.

Met vriendelijke groet,

Het Hoofd van de Meetinformatiedienst Zeeland,

Wies Vonck

Directie Zeeland  
Meetinformatiedienst Zeeland  
Postadres postbus 5116, 4380 KC Vlissingen  
bezoekadres Prins Hendrikweg 3 4382 NR Vlissingen

Telefoon (0118) 42 20 00  
Fax 0118-472772  
E-mail j.dnooij@dzt.rws.minvenw.nl



006528 2002 PZDB-B-02017

Westdetailadvies voorland Nummer Een

006528 2002 PZDB-B-02017



Dit advies betreffende het aspect natuur is ten behoeve van de versterking van de zeewering Voorland Nummer Eén. Voor de getijdenzone is het advies gebaseerd op onderzoeksgegevens Milieu-Inventarisatie(MI) uit 1990(*rapport Waardenburg/Meyer*). Voor de zone boven gemiddeld hoogwater(GHW) is 22 juni 2001 een veldbezoek uitgevoerd door C. Joosse om de begroeiing te inventariseren(methode Tansley<sup>1</sup>). Het onderzochte dijkvak bevat de nummers 137 en 136.

#### Getijdenzone

##### Dijkvak 137 en 136

##### Vanaf Spuisluis bij DP5 tot wp49

Wisselende glooiingsconstructie variërend van basalt, stortsteen en vanaf wp48 weer basalt met onderin Doornikse steen. De laatste twee constructies, met inbegrip van basaltstrook, zijn matig tot goed begroeid met bruinwieren tot 1m beneden GHW. Het laatste stuk zelfs type IV, (*rapport Waardenburg/Meyer*). Herstel hier is tevens verbetering allebei **Categorie: "redelijk goed"**.

##### Wp49 tot wp50

Basaltglooiing niet begroeid, zelfs kreukelberm niet., voor **Herstel "geen voorkeur", voor verbetering Categorie: "voldoende"**.

##### Wp50 tot wp53.

Glooiing van Vilvoordse steen en gedeelte basalt..Matig begroeid met bruinwieren (type II) (Waardenburg). Begroeid tot 1a2m beneden GHW, bij basalt tot 3m. Kreukelberm goed begroeid. **Voor herstel Categorie: "voldoende", verbetering Categorie: "redelijk goed"**.

##### Wp53 tot wp54

Hier en daar spaarzaam bruinwier op basalt+Vilvoordse steen (type Ia II)  
**Herstel en verbetering allebei Categorie: "voldoende"**.

##### Wp54 tot wp 56

Glooiing boven bestaat uit basalt en ligt zodanig dat 1.5a2m nog in getijdezone valt en heeft maar hier en daar presentie van bruinwieren.

Benedenstrook van Vilvoordse steen is juist weer goed begroeid met bruinwieren (**zie foto1**) Mate van begroeiing is type III, dit in tegenstelling tot Milieu-Inventarisatie, die voor potentiële begroeiing nog maar type II verwachtte.

Om minimaal deze begroeiing weer mogelijk te maken is **voor herstel een constructie benodigd uit categorie: 'redelijk goed'**. **Voor verbetering categorie: "goed"(eco)**.

##### Wp56 tot eind Dijkvak 136

Basaltglooiing met marginale begroeiing. **Conform MI voor herstel "geen voorkeur", voor verbetering "voldoende"**.

#### Boven GHW

##### Dijkvak 137 en 136

##### Vanaf Spuisluis bij DP5 tot wp52

Zomin op basalt als op stukje gepenetreerde stortsteen: geen begroeiing. In dit gedeelte verwacht de MI 4tot8 zoutplanten aan te treffen en geeft hier zelfs potentie aan.

Wp52 tot wp56

Op basaltglooiing sporadisch zoutplanten. De volgende soorten kwamen voor in lage bedekking: Gerande schijnspurrie(r), Zeekraal(r), Zeeweegbree(r) en Gewoon kweldergras.(r). Dit komt wel overeen met verwachting MI (1-3) zoutplanten.

Waarschijnlijk ligt de basaltglooiing net iets te laag voor de schorplanten die zich in de spatzone thuis voelen. Temeer omdat op het pad (werkweg/fietspad) juist wel veel zoutplanten van laag schor voorkomen. Dit ligt dan net op het juiste niveau en gaat dan over in het wat hoger liggend schor met soorten zoals Gewone zoutmelde, Lamsoor en Zeealsem.

**Voor de basaltglooiing geldt dan: voor Herstel voldoende, Verbetering "redelijk goed".**

Het oppervlak van de werkweg bestaat uit koperslakblokken waarvan de naden volgroeien met zoutplanten van laag schor. De volgende soorten komen voor:

Nederlandse naam	Bedekking	Latijnse naam	Zoutgetal
<b>Gerande schijnspurrie</b>	f	<b>Spergularia maritima</b>	<b>4</b>
Zeekraal	f	<b>Salicornia(spec.)</b>	<b>4</b>
<b>Schorrekruid</b>	o	<b>Suaeda maritima</b>	<b>4</b>
<b>Gewone zoutmelde</b>	r	<b>Halimione portulacoides</b>	<b>4</b>
<b>Melkkruid</b>	o	<b>Glaux maritima</b>	<b>3</b>
Kweldergras	r/o	Puccinellia maritima	3
Rood zwenkgras	o	Festuca rubra	2

Hoewel een vegetatie op een werkweg nooit optimaal kan uitgroeien wil ik er toch voor pleiten deze soortenrijkdom in de toekomst te behouden. Dit kan bereikt worden door weer voor een verharding met voegen te kiezen.

Verder voeg ik nog een foto toe van de groene dijk landwaarts ter plekke(foto2).

Hier is mooi de overgang te zien van Heen (Zeebies) op Hoog Schor naar zoete grassen op de dijk met bovenop nog het Rood zwenkgras.

Voor eventuele vragen kunt u contact opnemen met dhr. C. Joosse (0118-422217).

-----  
 1 Methode van Tansley: r = rare (zeldzaam), o = occasional (weinig voorkomend), fr = frequent (regelmatig voorkomend), a = abundant (grotere aantallen/bedekking), d = dominant (overheersend in aantal/bedekking)

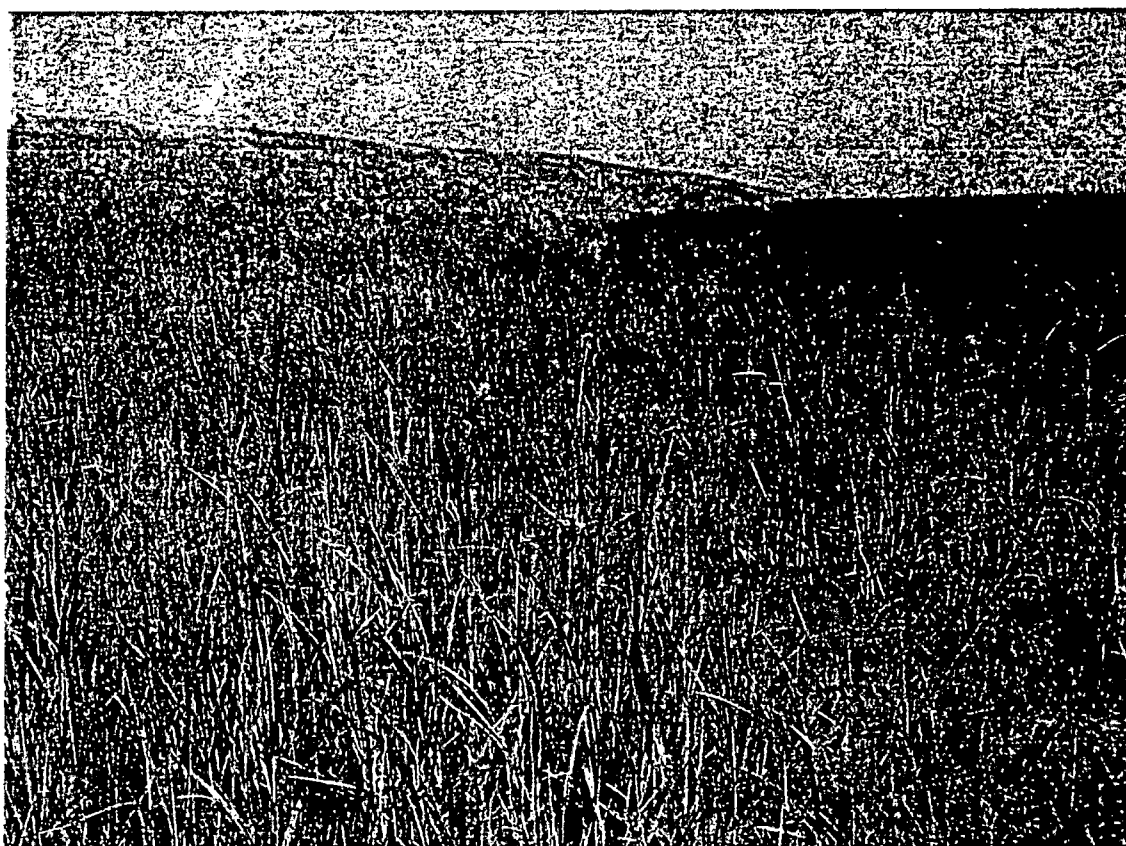
Dijkvaknr (dijkpaal)	locatie	Geti herstel	jdezone verbetering	OVEN herstel	GHW verbetering
137 en 136 Spuisluis tot wp 49	Voorland Nummer EEN	(red)goed	(red)goed	voldoende	red.goed
137 en 136 Wp49 tot wp50	Voorland Nummer EEN	geen voorkeur	red.goed/vol- doende	voldoende	red.goed
137 en 136 Wp50 tot wp53	Voorland Nummer EEN	red.goed/vol- doende	(red)goed	voldoende	red.goed
137 en 136 wp53 tot wp54	Voorland Nummer EEN	red.goed/vol- doende	red.goed/vol- doende	voldoende	red.goed
137 en 136 Wp54 tot wp56	Voorland Nummer EEN	(red)goed	goed(eco)	voldoende	red.goed
137 en 136 wp56 tot eind vak 136	Voorland Nummer EEN	geen voorkeur	red.goed/vol- doende	voldoende	red.goed
		<i>Cursief = Milieu-</i>	<i>Inventarisatie</i>		
Dijkvaknr (dijkpaal)	locatie	Geti herstel	jdezone verbetering	boven herstel	GHW verbetering
137 en 136 Spuisluis tot wp 49	Voorland Nummer EEN	geen voorkeur	red.goed/vol- doende	-----	-----
137 en 136 Wp49 tot wp50	Voorland Nummer EEN	geen voorkeur	red.goed/vol- doende	-----	-----
137 en 136 Wp50 tot wp53	Voorland Nummer EEN	geen voorkeur	red.goed/vol- doende	-----	-----
137 en 136 wp53 tot wp54	Voorland Nummer EEN	geen voorkeur	red.goed/vol- doende	-----	-----
137 en 136 Wp54 tot wp56	Voorland Nummer EEN	geen voorkeur	red.goed/vol- doende	-----	-----
137 en 136 wp56 tot eind vak 136	Voorland Nummer EEN	geen voorkeur	red.goed/vol- doende	-----	-----



1

Voorland Nummer EEN

bij wp55



2

Voorland Nummer EEN

bij wp58

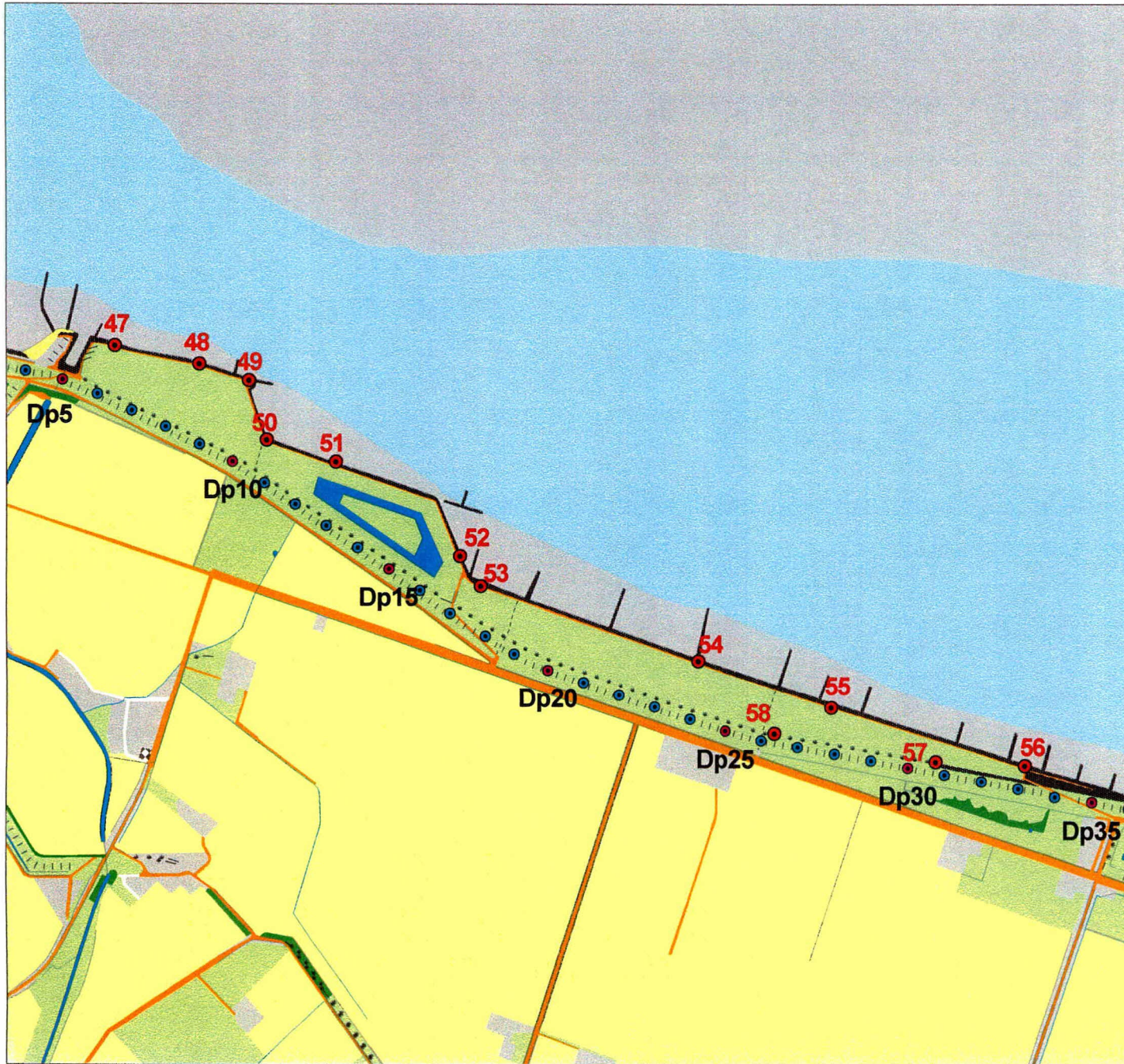
Dijkvaknr (dijkpaal)	locatie	Geti herstel	jdezone verbetering	BOVEN herstel	GHW verbetering
137 en 136 Spuisluis tot wp 49	Voorland Nummer EEN	(red)goed	(red)goed	voldoende	red.goed
137 en 136 Wp49 tot wp50	Voorland Nummer EEN	geen voorkeur	red.goed/vol- doende	voldoende	red.goed
137 en 136 Wp50 tot wp53	Voorland Nummer EEN	red.goed/vol- doende	(red)goed	voldoende	red.goed
137 en 136 wp53 tot wp54	Voorland Nummer EEN	red.goed/vol- doende	red.goed/vol- doende	voldoende	red.goed
137 en 136 Wp54 tot wp56	Voorland Nummer EEN	(red)goed	goed(eco)	voldoende	red.goed
137 en 136 wp56 tot eind vak 136	Voorland Nummer EEN	geen voorkeur	red.goed/vol- doende	voldoende	red.goed
<i>Cursief - Milieu - Inventarisatie</i>					
Dijkvaknr (dijkpaal)	locatie	Geti herstel	jdezone verbetering	boven herstel	GHW verbetering
137 en 136 Spuisluis tot wp 49	Voorland Nummer EEN	geen voorkeur	red.goed/vol- doende	-----	-----
137 en 136 Wp49 tot wp50	Voorland Nummer EEN	geen voorkeur	red.goed/vol- doende	-----	-----
137 en 136 Wp50 tot wp53	Voorland Nummer EEN	geen voorkeur	red.goed/vol- doende	-----	-----
137 en 136 wp53 tot wp54	Voorland Nummer EEN	geen voorkeur	red.goed/vol- doende	-----	-----
137 en 136 Wp54 tot wp56	Voorland Nummer EEN	geen voorkeur	red.goed/vol- doende	-----	-----
137 en 136 wp56 tot eind vak 136	Voorland Nummer EEN	geen voorkeur	red.goed/vol- doende	-----	-----



# Voorland nummer 1

Waypoint X-coördinaat Y-coördinaat

47	30729	378929
48	30952	378881
49	31085	378838
50	31131	378683
51	31315	378625
52	31643	378378
53	31698	378299
54	32278	378103
55	32636	377982
56	33154	377830
57	32916	377840
58	32484	377914



Datum : 21 februari 2002  
Referentie : k:\project\dijkpalen\westerschelde.apr



Ministerie van Verkeer en Waterstaat  
Directoraat-Generaal Rijkswaterstaat  
Directie Zeeland  
Kaartproductie: AXI-GIS







1

Voorland Nummer EEN

bij wp55



2

Voorland Nummer EEN

bij wp58