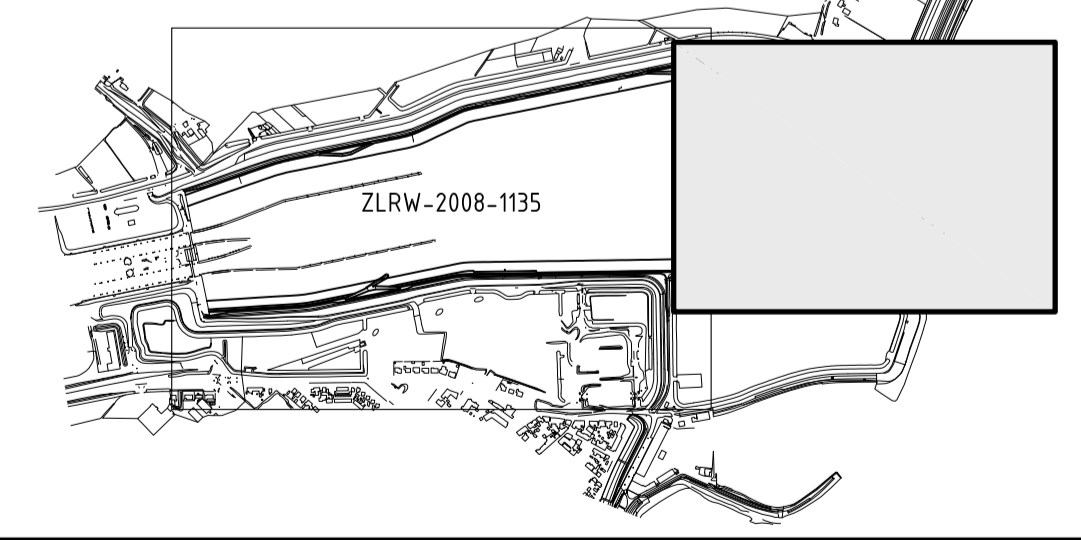


VERKLARING

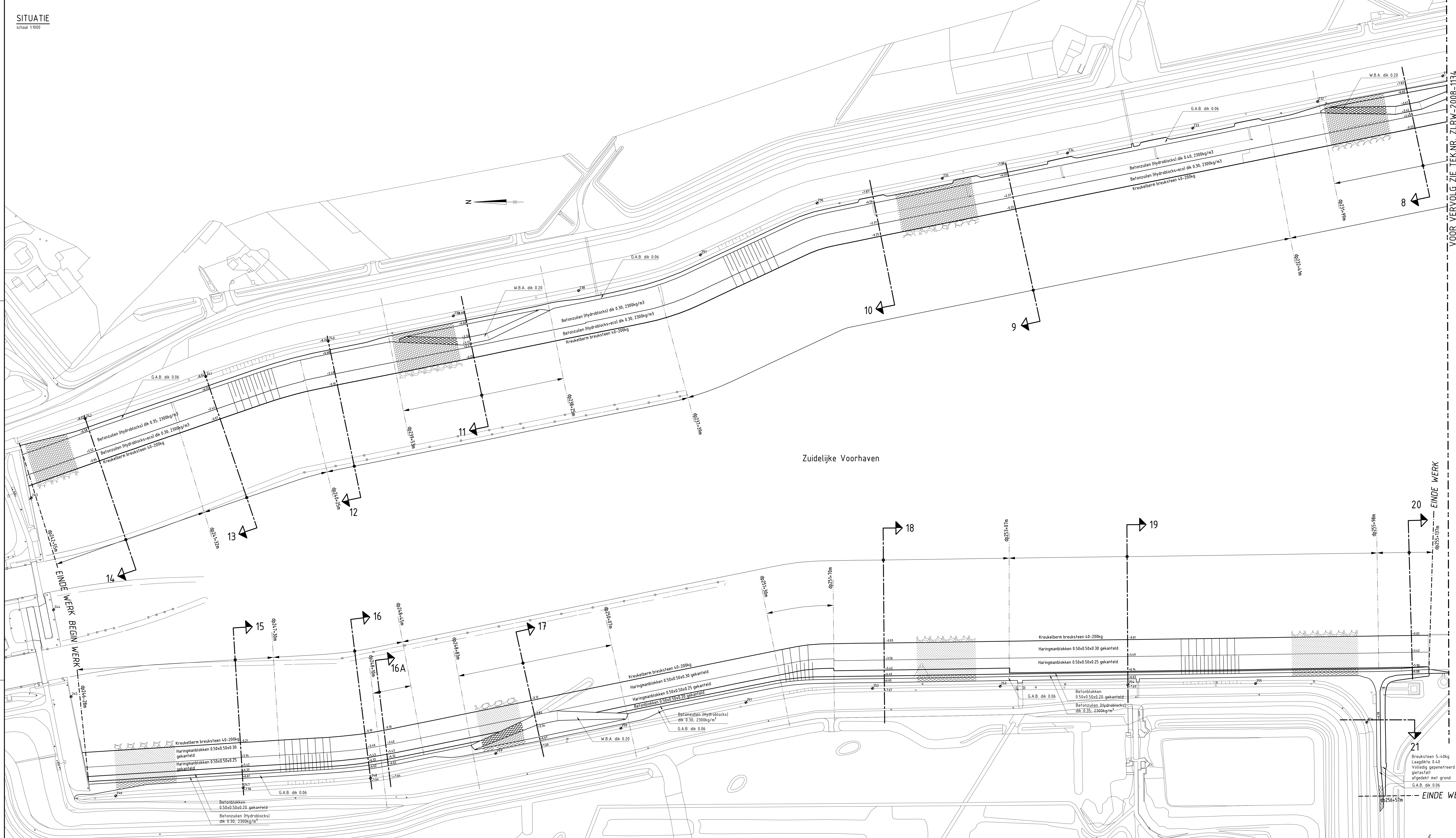
HOOGTEMATEN IN METERS T.O.V. NAP
 MATEN IN METERS TENZIJ ANDERS AANGEGEVEN
 ALLE MATEN IN HET WERK CONTROLEREN

VOOR DWARSPROFIEL 1 EN 2 ZIE TEKENING ZLRW-2008-1136
 VOOR DWARSPROFIEL 3 EN 4 ZIE TEKENING ZLRW-2008-1137
 VOOR DWARSPROFIEL 5 EN 6 ZIE TEKENING ZLRW-2008-1138
 VOOR DWARSPROFIEL 7 EN 7A ZIE TEKENING ZLRW-2008-1139

- Dijkpaal met nummer
- Bestaande situatie
- Gemaakt werk
- Onderhoudstrook van grindasfaltbeton
- Betonzuilen
- Waterbouw-asfaltbeton
- Overlaging breuksteen
- Kreukelberm



rijkswaterstaat zeeland		afdeling WVI		revisie ZLR-5941	
Project Zeeweringen					
REVISIE ZUIDELIJKE VOORHAVEN HANSWEERT					
Situatie van dp255+93m tot dp231+30m					
getekend	W. Roelse	dd.	02-02-2009	schaal 1:1000	
gecontroleerd	S. Vermunt	dd.	02-02-2009	in 14 bladen, blad nr. 1	
afgekeurd	S. Vereeke	dd.	02-02-2009	A1 ZLRW-2008-1134	
gewijzigd					

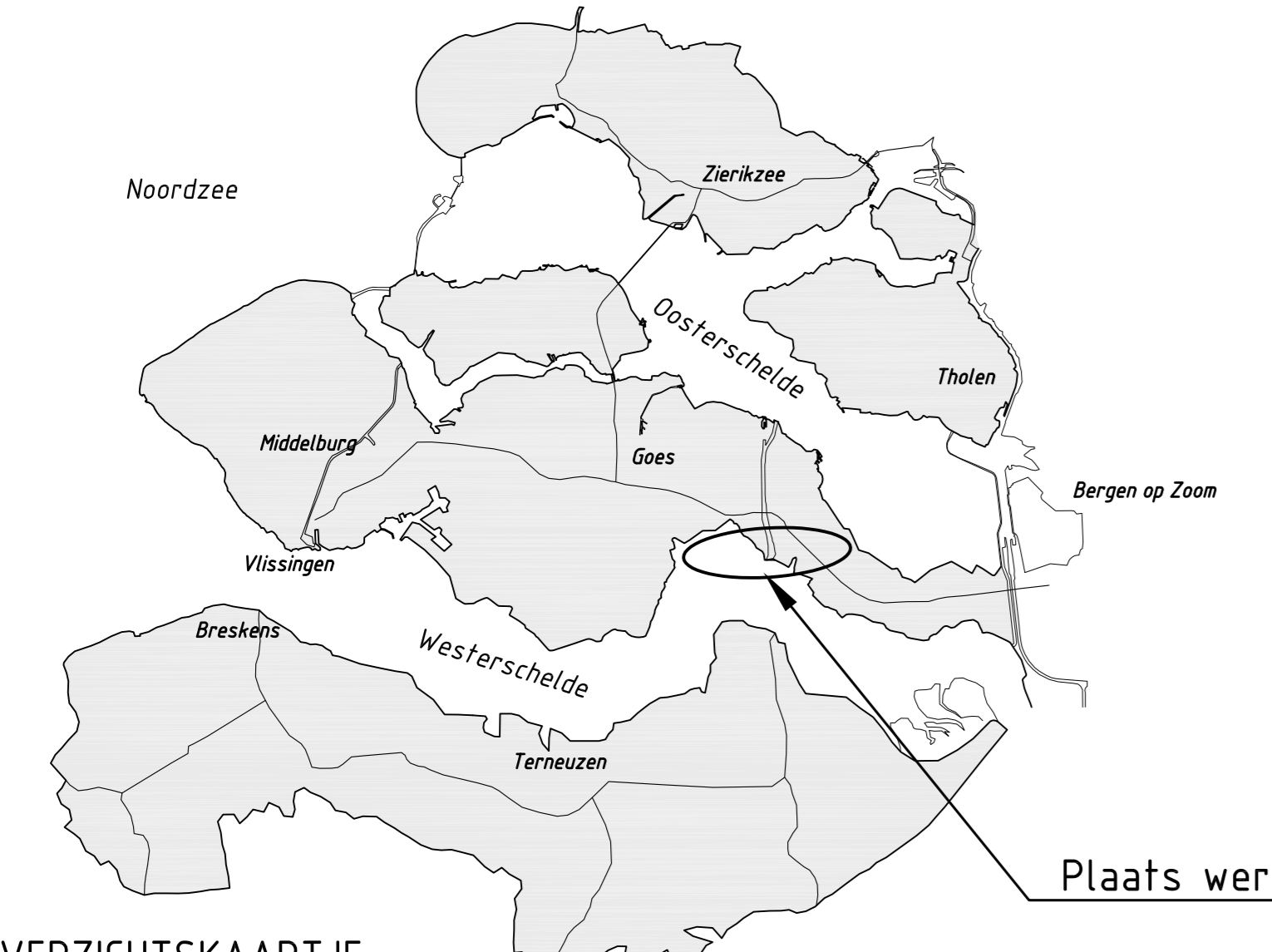


Zuidelijke Voorhaven

VOOR VERVOLG ZIE TEKN.NR. ZLRW-2008-1134

EINDE WERK

EINDE WERK



Plaats werk

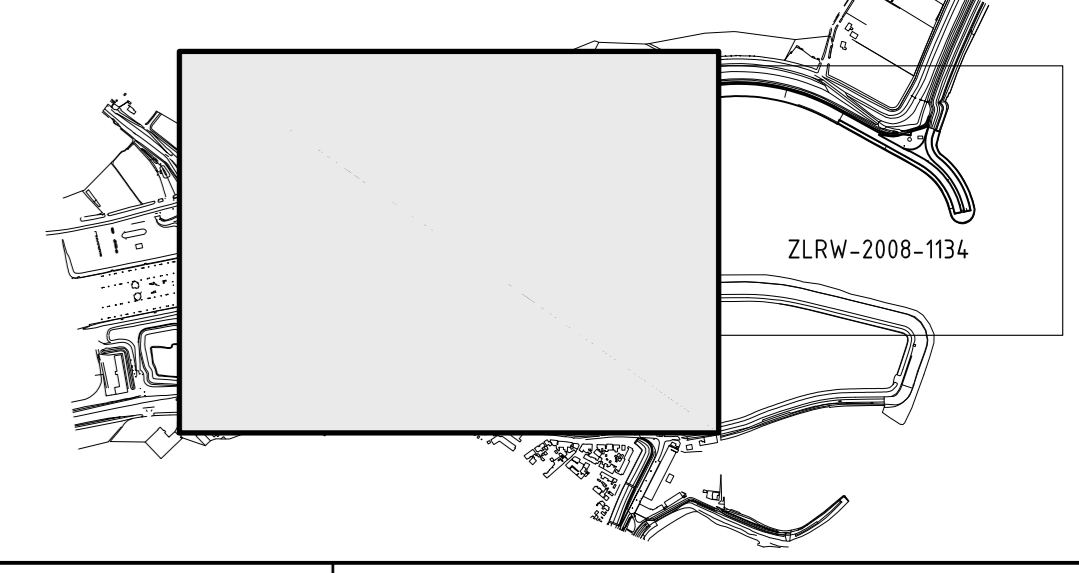
VERKLARING

HOOGTEMATEN IN METERS T.O.V. NAP
MATEN IN METERS TENZI ANDERS AANGEGEVEN
ALLE MATEN IN HET WERK CONTROLEEREN

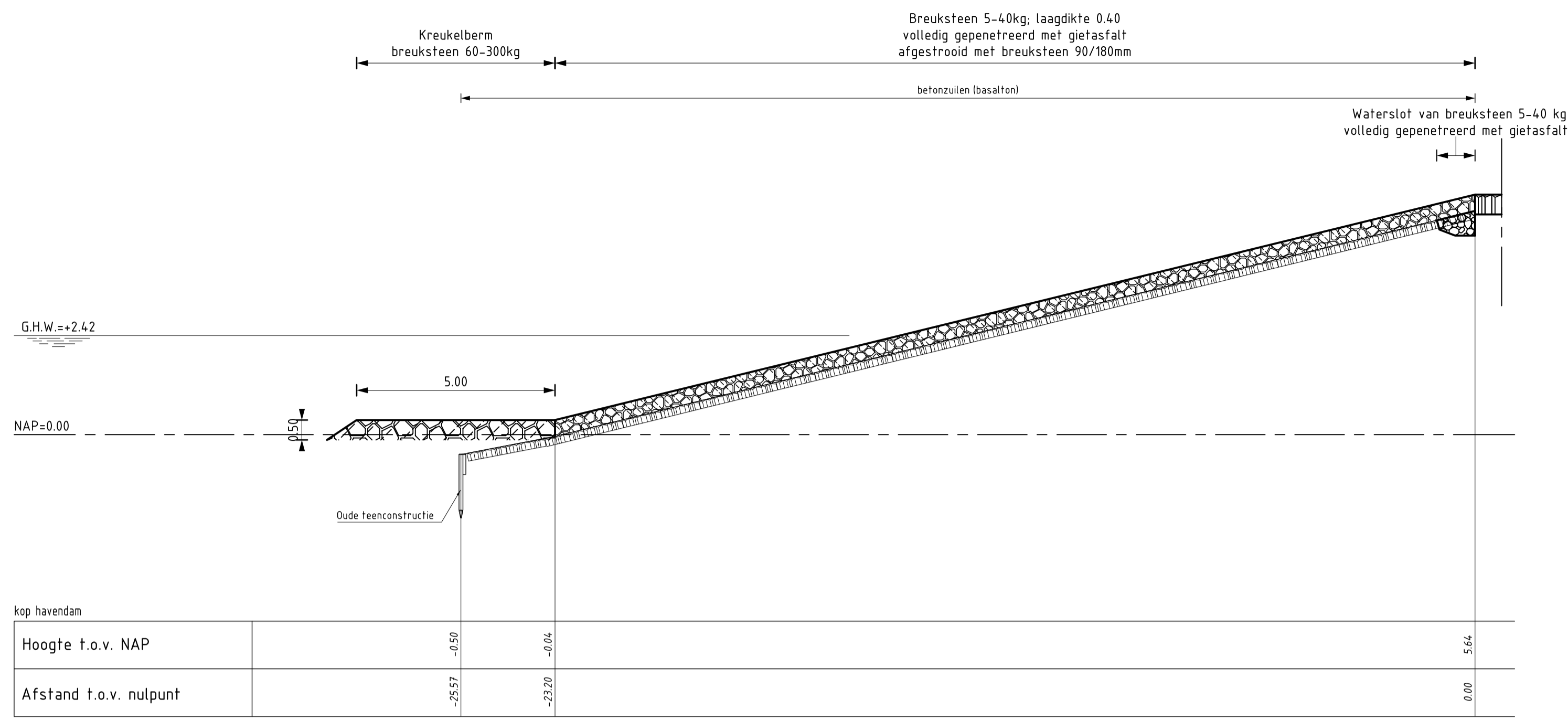
VOOR DWARSPROFIEL 8 EN 9 ZIE TEKENING ZLRW-2008-1140
VOOR DWARSPROFIEL 10 EN 11 ZIE TEKENING ZLRW-2008-1141
VOOR DWARSPROFIEL 12 EN 13 ZIE TEKENING ZLRW-2008-1142
VOOR DWARSPROFIEL 14 EN 15 ZIE TEKENING ZLRW-2008-1143
VOOR DWARSPROFIEL 16 EN 16A ZIE TEKENING ZLRW-2008-1144
VOOR DWARSPROFIEL 17 EN 18 ZIE TEKENING ZLRW-2008-1145
VOOR DWARSPROFIEL 19 EN 20 ZIE TEKENING ZLRW-2008-1146
VOOR DWARSPROFIEL 21 ZIE TEKENING ZLRW-2008-1147

- 361 Dijkpaal met nummer
- Bestaande situatie
- Gemaakt werk
- Onderhoudstrook van grindasfaltbeton
- Betonzulen
- Gekantelde beton- of haringanblokken

- Waterboswaaifalbeton
- Overlaging breuksteen
- Kreukelbem



rijkswaterstaat zeeland		afdeling WVI	
Project Zeeweringen			revisie
REVISIE ZUIDELIJKE VOORHAVEN HANSWEERT			ZLRW-5941
Situatie van dp231-30m tot dp242-55m en van dp246-28m tot dp256-57m			
ontwikkeld	W. Roelofs	02-02-2009	schaal 1:1000
geometrisch	S. Vermeulen	02-02-2009	
beoord.	S. Vermeulen	02-02-2009	
gevoegd			
A0			ZLRW-2008-1135



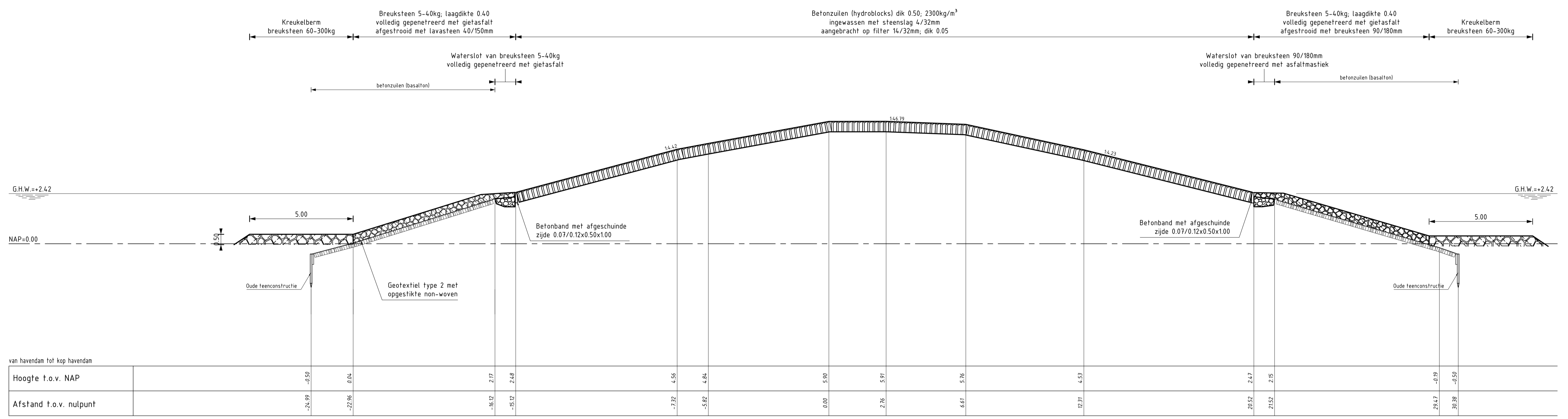
DWARSPROFIEL 1
schaal 1:100

kop havendam				
Hoogte t.o.v. NAP		-0.50	-0.04	5.64
Afstand t.o.v. nulpunt		-25.57	-23.20	0.00

VERKLARING

HOOGTEMATEN IN METERS T.O.V. NAP
MATEN IN METERS TENZIJ ANDERS AANGEGEVEN
VOOR SITUATIE ZIE TEKENING ZLRW-2008-1134

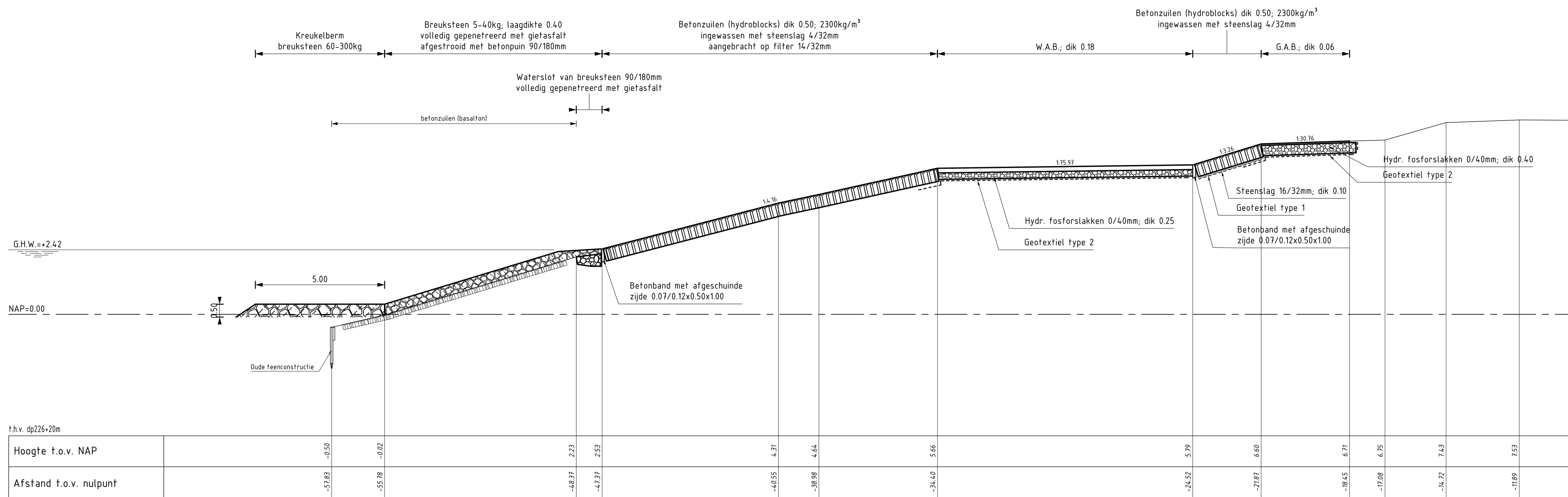
- Bestaand profiel
- Gemaakt werk
- [Symbol] Betonzulen (bestaand)
- [Symbol] Betonzulen (gemaakt)
- [Symbol] Gepenetreerde breuksteen 90/180 mm (gemaakt)
- [Symbol] Overlaging gepenetreerde breuksteen (gemaakt)
- [Symbol] Kreukelberm (gemaakt)



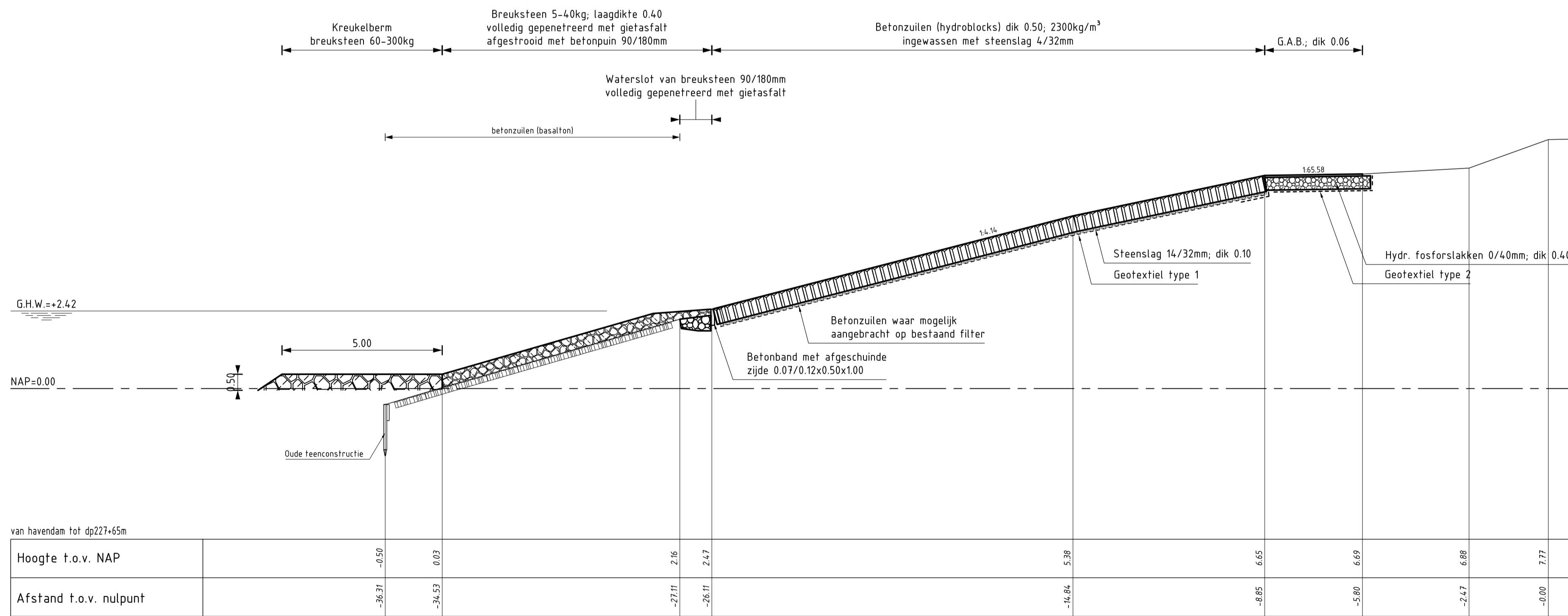
DWARSPROFIEL 2
schaal 1:100

van havendam tot kop havendam																	
Hoogte t.o.v. NAP		-0.50	0.04	2.17	2.68	4.56	4.84	5.90	5.91	5.76	4.53	2.47	2.15	-0.19	-0.50		
Afstand t.o.v. nulpunt		-24.99	-22.86	-16.12	-15.12	-7.32	-5.82	0.00	2.76	6.61	12.31	20.52	21.52	29.47	30.38		

rijkswaterstaat zeeland		afdeling WVI	
Project Zeeweringen			revisie
REVISIE ZUIDELIJKE VOORHAVEN HANSWEERT			ZLR-5941
Dwarsprofiel 1 en 2			
getekend	W. Roelse	d.d.	02-02-2009
gecontroleerd	S. Vermunt	d.d.	02-02-2009
afgekeurd	S. Vereeke	d.d.	02-02-2009
gewijzigd			
		in	14 bladen, blad nr. 3
		A1	ZLRW-2008-1136



DWARSPROFIEL 5
 schaal 1:100



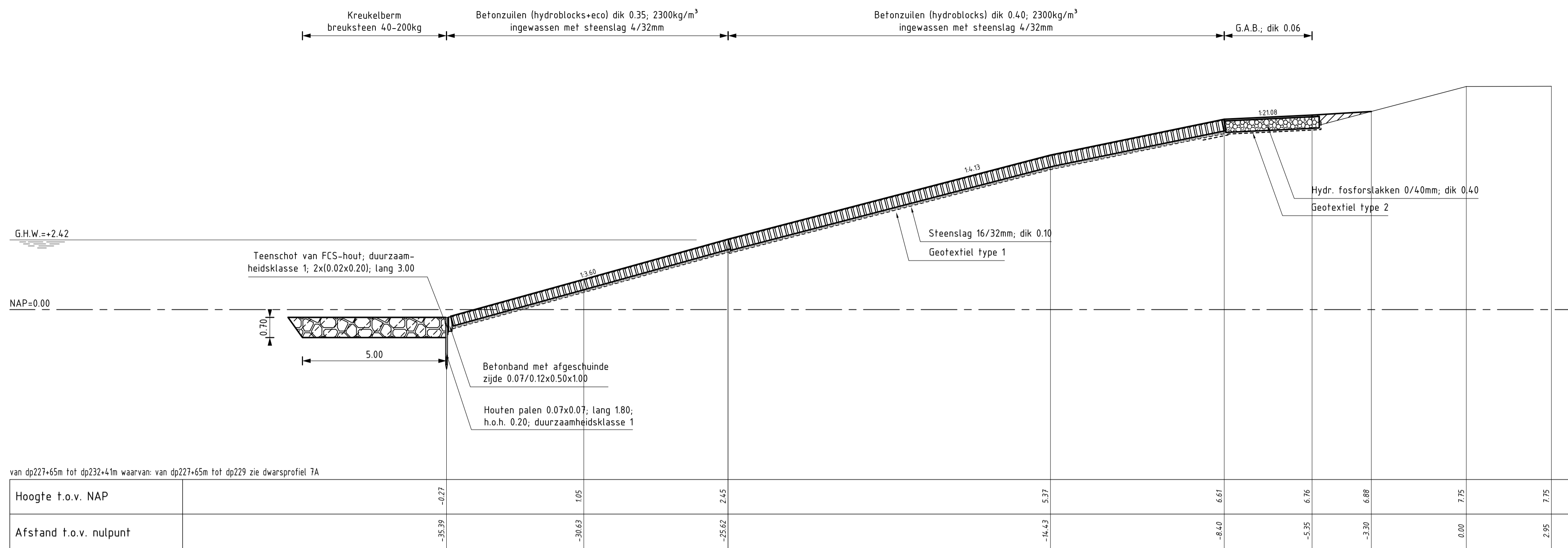
DWARSPROFIEL 6
 schaal 1:100

VERKLARING

HOOGTEMATEN IN METERS T.O.V. NAP
 MATEN IN METERS TENZU ANDERS AANGEGEVEN
 VOOR SITUATIE ZIE TEKENING ZLRW-2008-1134

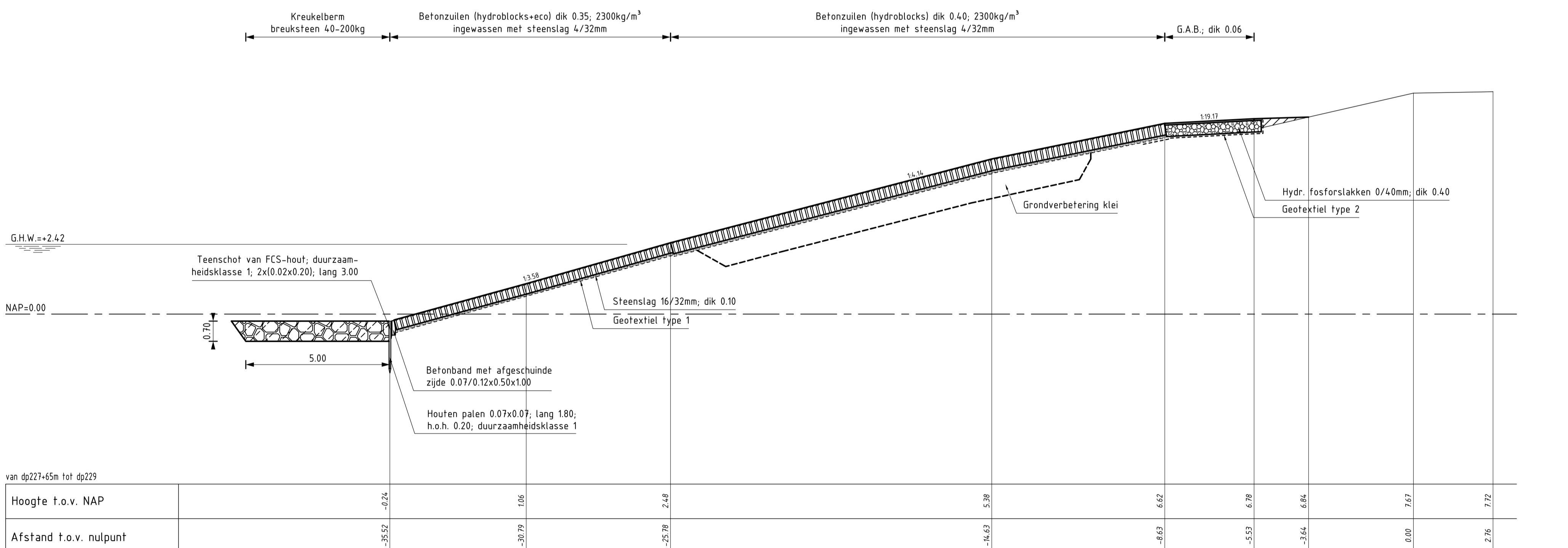
- Bestaand profiel
- Gemaakt werk
- [Symbol] Betonzuilen (bestaand)
- [Symbol] Betonzuilen (gemaakt)
- [Symbol] Gepenetreerde breuksteen 90/180mm (gemaakt)
- [Symbol] Overlaging gepenetreerde breuksteen (gemaakt)
- [Symbol] Kreukelberm (gemaakt)
- [Symbol] Hydraulische fosforlakken (gemaakt)

rijkswaterstaat zeeland		afdeling WVI	
Project Zeeweringen REVISIE ZUIDELIJKE VOORHAVEN HANSWEERT Dwarsprofiel 5 en 6			revisie ZLR-5941
getekend W. Roelse	gecontroleerd S. Vermunt	d.d. 02-02-2009 d.d. 02-02-2009	schaal 1:100
akkoord S. Vereeke	d.d. 02-02-2009	in 14 bladen, blad nr. 5	A1 ZLRW-2008-1138
gewijzigd			



DWARSPROFIEL 7

schaal 1:100



DWARSPROFIEL 7A

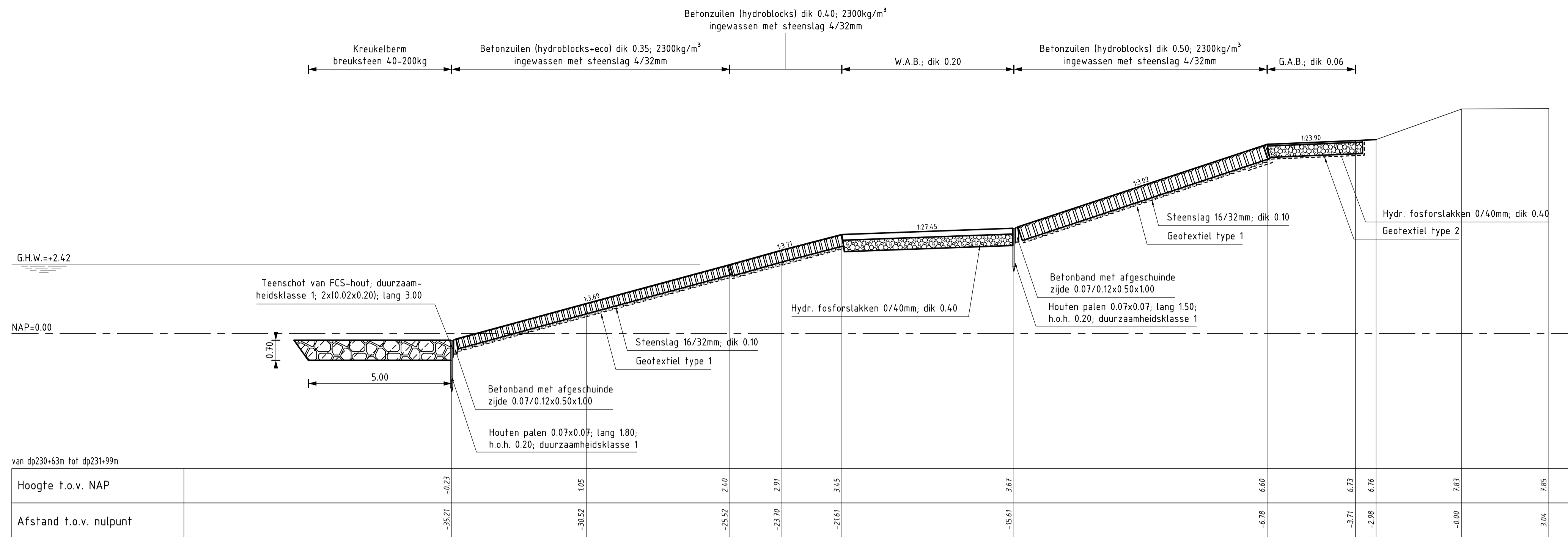
schaal 1:100

VERKLARING

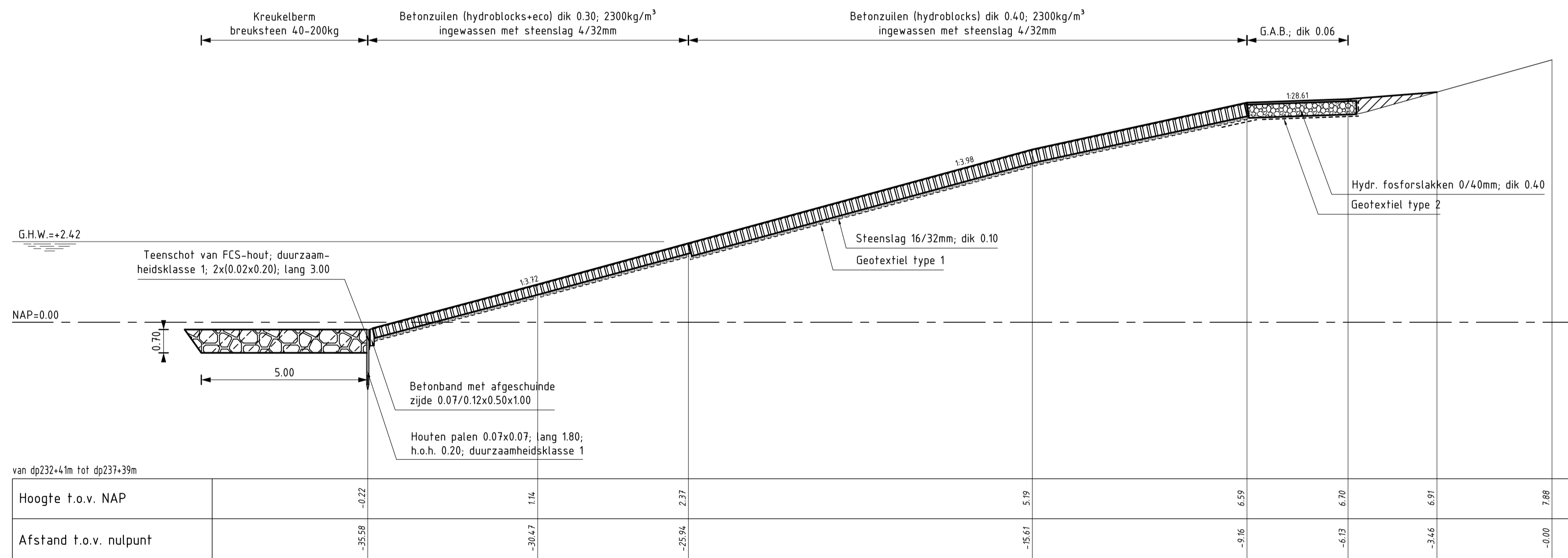
HOOGTEMATEN IN METERS T.O.V. NAP
MATEN IN METERS TENZIJ ANDERS AANGEGEVEN
VOOR SITUATIE ZIE TEKENING ZLRW-2008-1134

- Bestaand profiel
- Gemaakt werk
- Betonzulen (gemaakt)
- Kreukelberm (gemaakt)
- Hydraulische fosforlakken (gemaakt)
- Grond aangevuld

rijkswaterstaat zeeland		afdeling WVI	
Project Zeeweringen REVISIE ZUIDELIJKE VOORHAVEN HANSWEERT Dwarsprofiel 7 en 7A			revisie ZLR-5941
getekend W. Roelse	gecontroleerd S. Vermunt	d.d. 02-02-2009 d.d. 02-02-2009	schaal 1:100
akkoord S. Vereeke	d.d. 02-02-2009	in 14 bladen, blad nr. 6	A1 ZLRW-2008-1139



DWARSPROFIEL 8
schaal 1:100



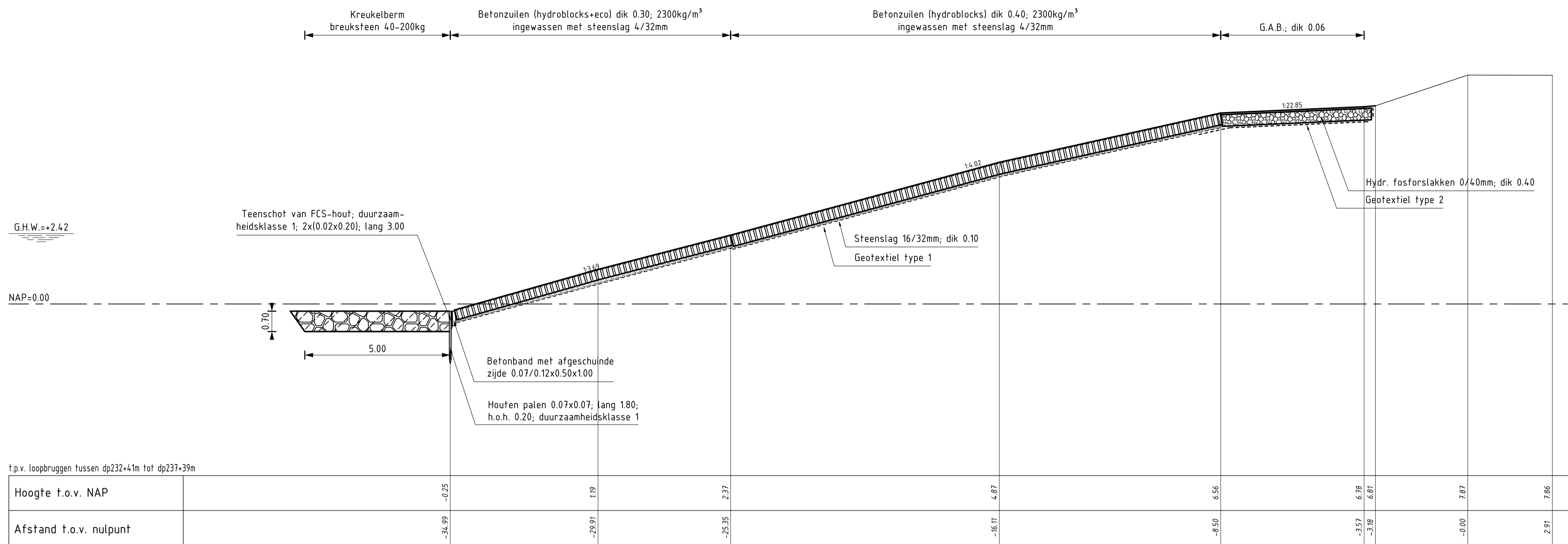
DWARSPROFIEL 9
schaal 1:100

VERKLARING

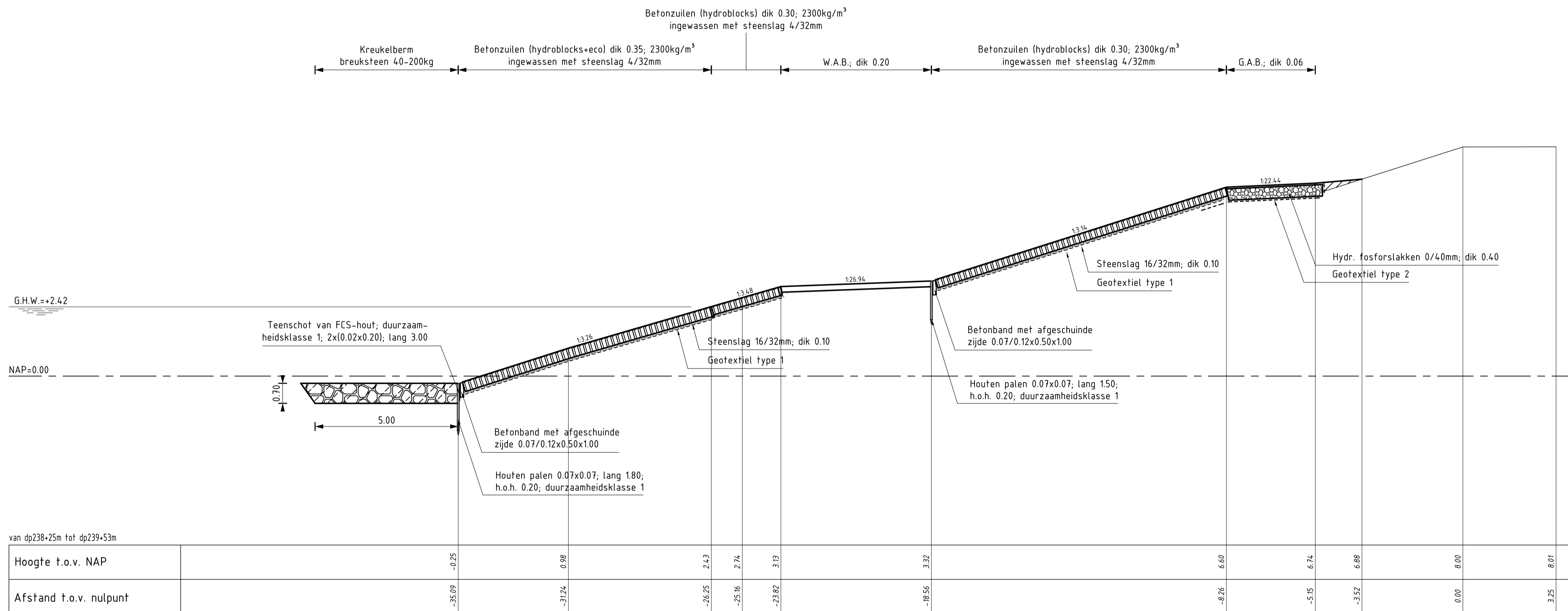
HOOGTEMATEN IN METERS T.O.V. NAP
MATEN IN METERS TENZIJ ANDERS AANGEGEVEN
VOOR SITUATIE ZIE TEKENING ZLRW-2008-1135

- Bestaand profiel
- Gemaakt werk
- Betonzuilen (gemaakt)
- Kreukelberm (gemaakt)
- Hydraulische fosforlakken (gemaakt)
- Grond aangevuld

rijkswaterstaat zeeland		afdeling WVI	
Project Zeeweringen REVISIE ZUIDELIJKE VOORHAVEN HANSWEERT Dwarsprofiel 8 en 9			revisie ZLR-5941
getekend W. Roelse	gecontroleerd S. Vermunt	d.d. 02-02-2009 d.d. 02-02-2009	schaal 1:100
akkoord S. Vereeke	d.d. 02-02-2009	in 14 bladen, blad nr. 7	A1 ZLRW-2008-1140
gewijzigd			



DWARSPROFIEL 10
schaal 1:100



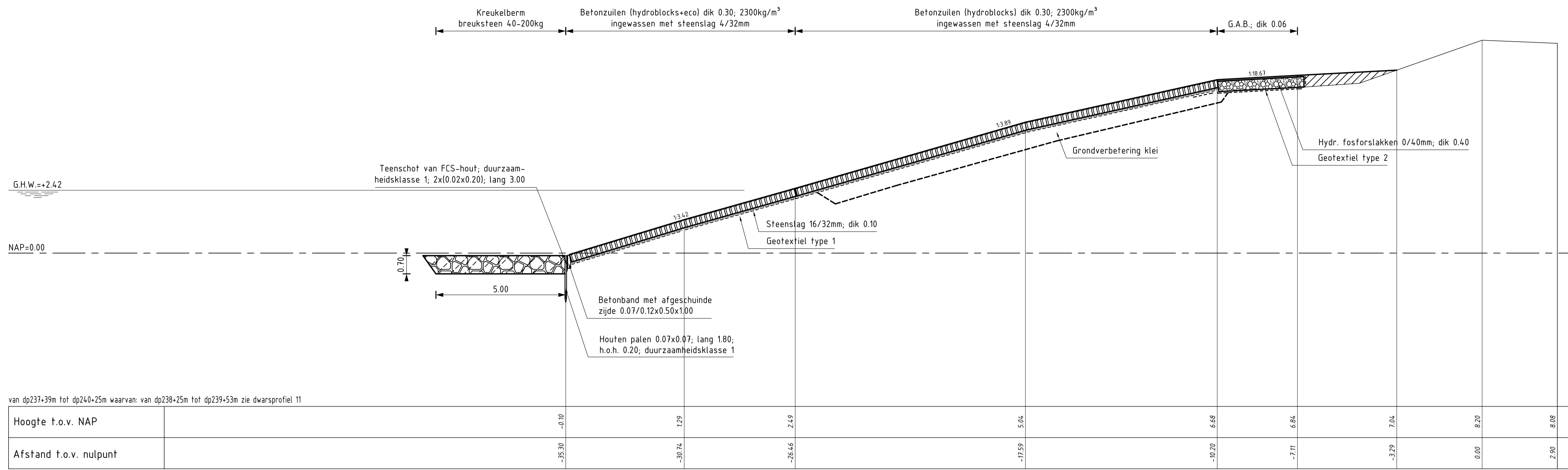
DWARSPROFIEL 11
schaal 1:100

VERKLARING

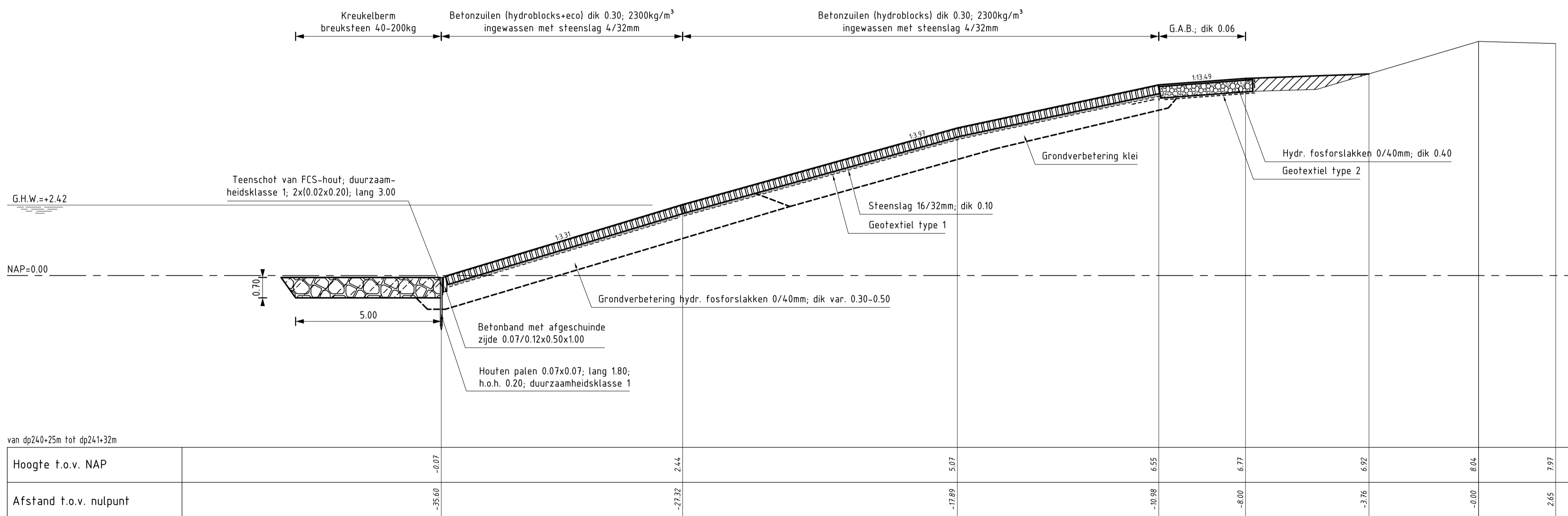
HOOGTEMATEN IN METERS T.O.V. NAP
MATEN IN METERS TENZIJ ANDERS AANGEGEVEN
VOOR SITUATIE ZIE TEKENING ZLRW-2008-1135

- Bestaand profiel
- Gemaakt werk
- Betonzuilen (gemaakt)
- Kreukelberm (gemaakt)
- Hydraulische fosforslakken (gemaakt)
- Grond aangevuld

rijkswaterstaat zeeland		afdeling WVI	
Project Zeeweringen			revisie
REVISIE ZUIDELIJKE VOORHAVEN HANSWEERT			ZLR-5941
Dwarsprofiel 10 en 11			
getekend	W. Roelse	4/22	d.d. 02-02-2009
gecontroleerd	S. Vermunt	5	d.d. 02-02-2009
afgekeurd	S. Vereeke	6	d.d. 02-02-2009
gewijzigd			
		in 14	bladen, blad nr. 8
		A1	ZLRW-2008-1141



DWARSPROFIEL 12
schaal 1:100



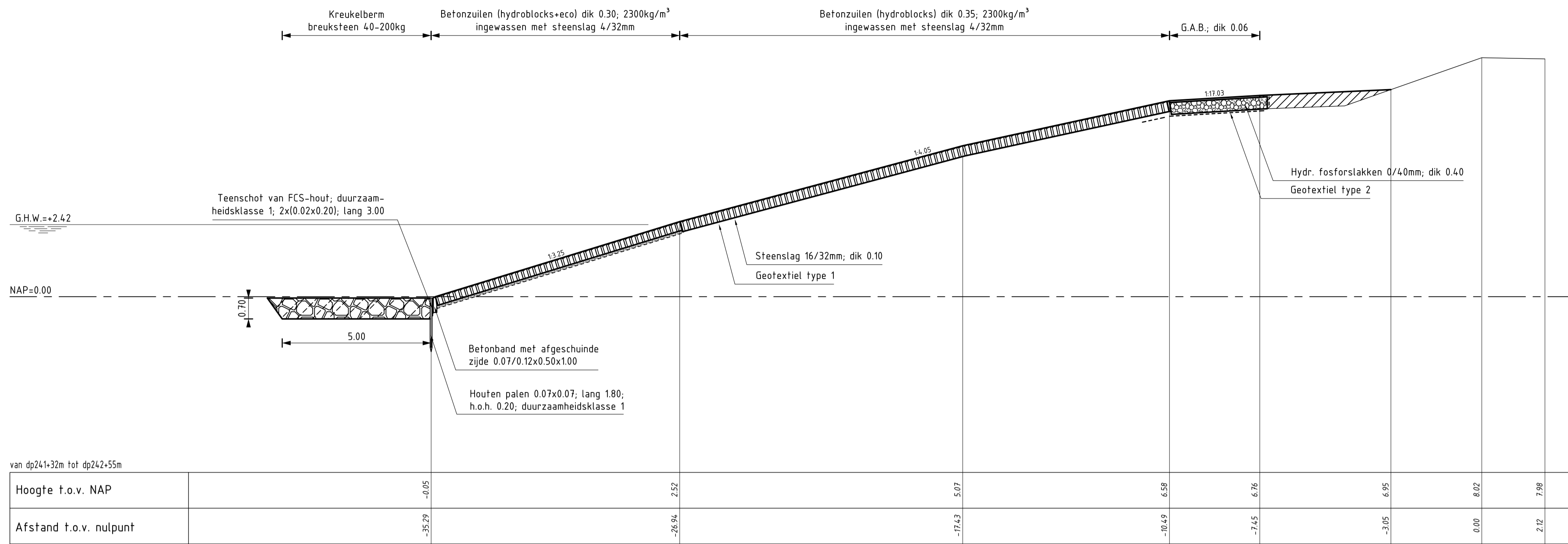
DWARSPROFIEL 13
schaal 1:100

VERKLARING

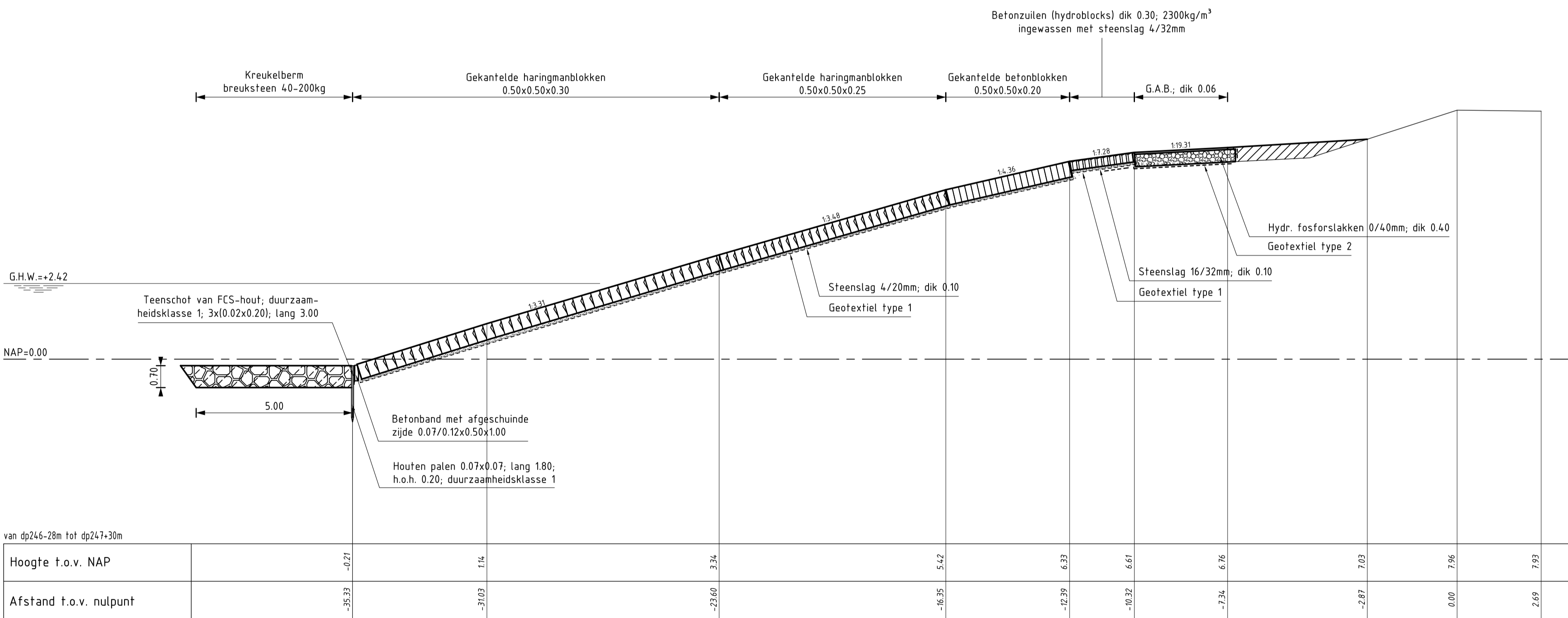
HOOGTEMATEN IN METERS T.O.V. NAP
MATEN IN METERS TENZIJ ANDERS AANGEGEVEN
VOOR SITUATIE ZIE TEKENING ZLRW-2008-1135

- Bestaand profiel
- Gemaakt werk
- Betonzuilen (gemaakt)
- Kreukelberm (gemaakt)
- Hydraulische fosforlakken (gemaakt)
- Grond aangevuld

rijkswaterstaat zeeland		afdeling WVI	
Project Zeeweringen			revisie
REVISIE ZUIDELIJKE VOORHAVEN HANSWEERT			ZLR-5941
Dwarsprofiel 12 en 13			
getekend	W. Roelse	4/22	d.d. 02-02-2009
gecontroleerd	S. Vermunt	5	d.d. 02-02-2009
afgekeurd	S. Vereeke	6	d.d. 02-02-2009
gewijzigd			
		A1	ZLRW-2008-1142
		in 14 bladen, blad nr. 9	
		schaal 1:100	



DWARSPROFIEL 14
schaal 1:100



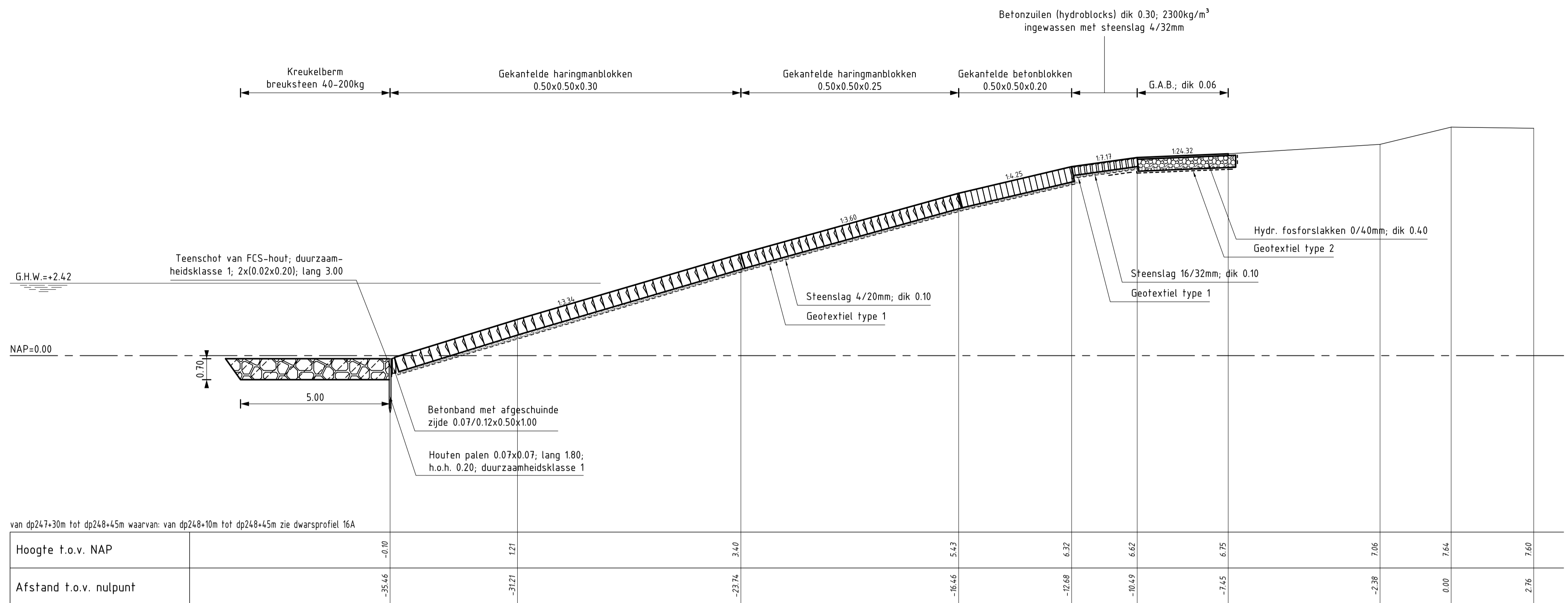
DWARSPROFIEL 15
schaal 1:100

VERKLARING

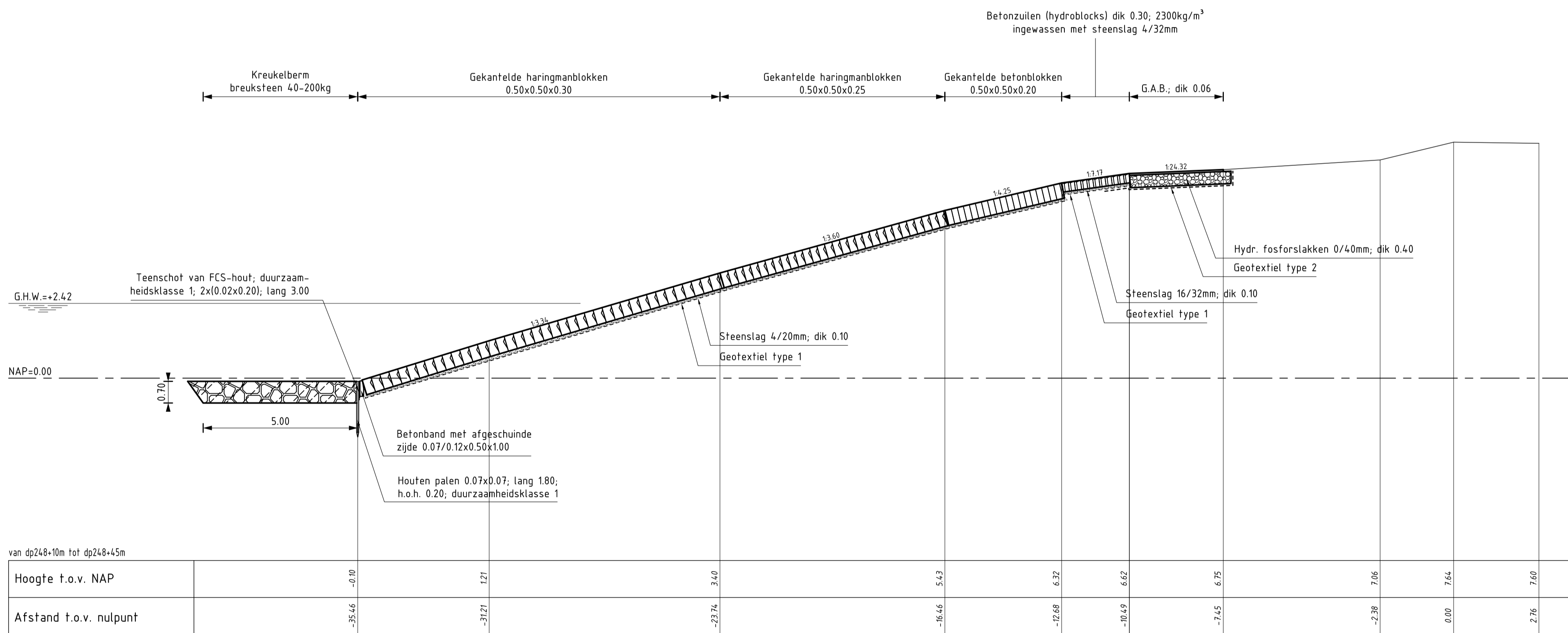
HOOGTEMATEN IN METERS T.O.V. NAP
MATEN IN METERS TENZIJ ANDERS AANGEGEVEN
VOOR SITUATIE ZIE TEKENING ZLRW-2008-1135

- Bestaand profiel
- Gemaakt werk
- Betonzuilen (gemaakt)
- Kreukelberm (gemaakt)
- Hydraulische fosforlakken (gemaakt)
- Grond aangevuld
- Gekantelde betonblokken (gemaakt)
- Gekantelde haringmanblokken (gemaakt)

rijkswaterstaat zeeland		afdeling WVI	
Project Zeeweringen			revisie
REVISIE ZUIDELIJKE VOORHAVEN HANSWEERT			ZLR-5941
Dwarsprofiel 14 en 15			
getekend	W. Roelse	d.d.	02-02-2009
gecontroleerd	S. Vermunt	d.d.	02-02-2009
afgekeurd	S. Vereeke	d.d.	02-02-2009
gewijzigd		in 14 bladen, blad nr. 10	
		A1	ZLRW-2008-1143



DWARSPROFIEL 16
schaal 1:100



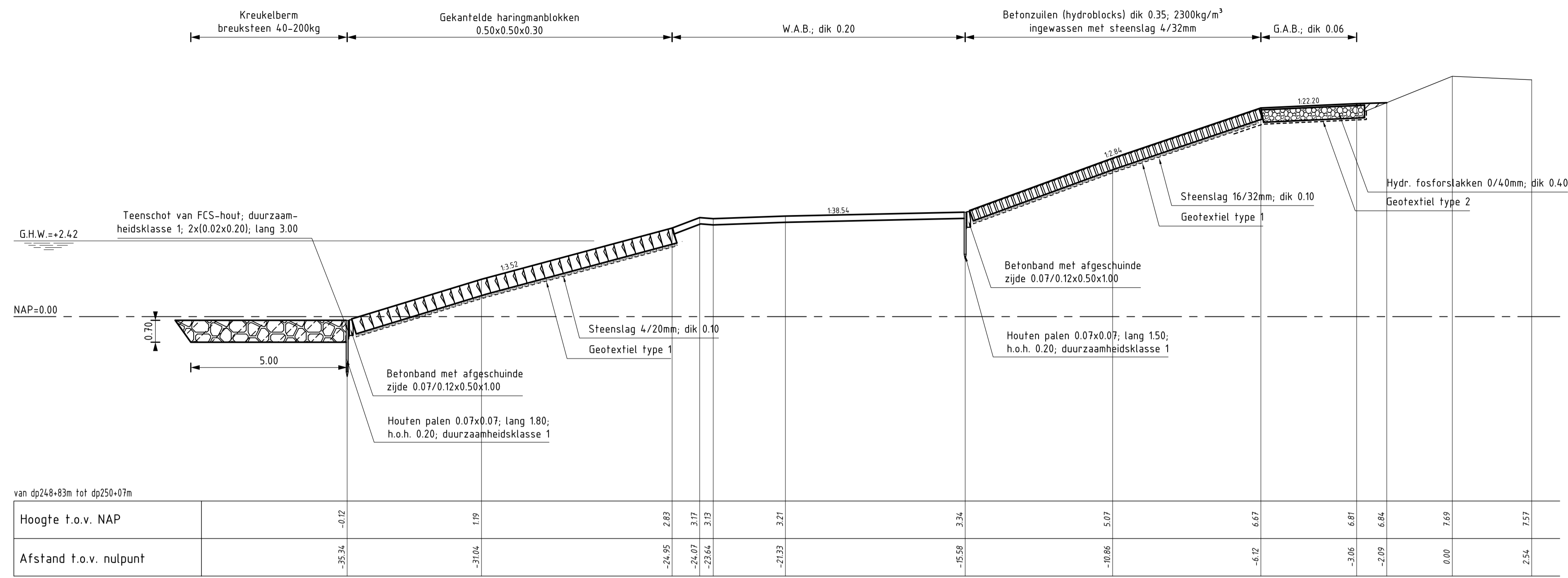
DWARSPROFIEL 16A
schaal 1:100

VERKLARING

HOOGTEMATEN IN METERS T.O.V. NAP
MATEN IN METERS TENZIJ ANDERS AANGEGEVEN
VOOR SITUATIE ZIE TEKENING ZLRW-2008-1135

- Bestaand profiel
- Gemaakt werk
- Betonzuilen (gemaakt)
- Kreukelberm (gemaakt)
- Hydraulische fosforstakken (gemaakt)
- Gekantelde betonblokken (gemaakt)
- Gekantelde haringmanblokken (gemaakt)

rijkswaterstaat zeeland		afdeling WVI	
Project Zeeweringen			revisie
REVISIE ZUIDELIJKE VOORHAVEN HANSWEERT			ZLR-5941
Dwarsprofiel 16 en 16A			
getekend	W. Roelse	4/22	dd. 02-02-2009
gecontroleerd	S. Vermunt	5	dd. 02-02-2009
afgekeurd	S. Vereeke	6	dd. 02-02-2009
gewijzigd			
		in 14	bladen, blad nr. 11
		A1	ZLRW-2008-1144

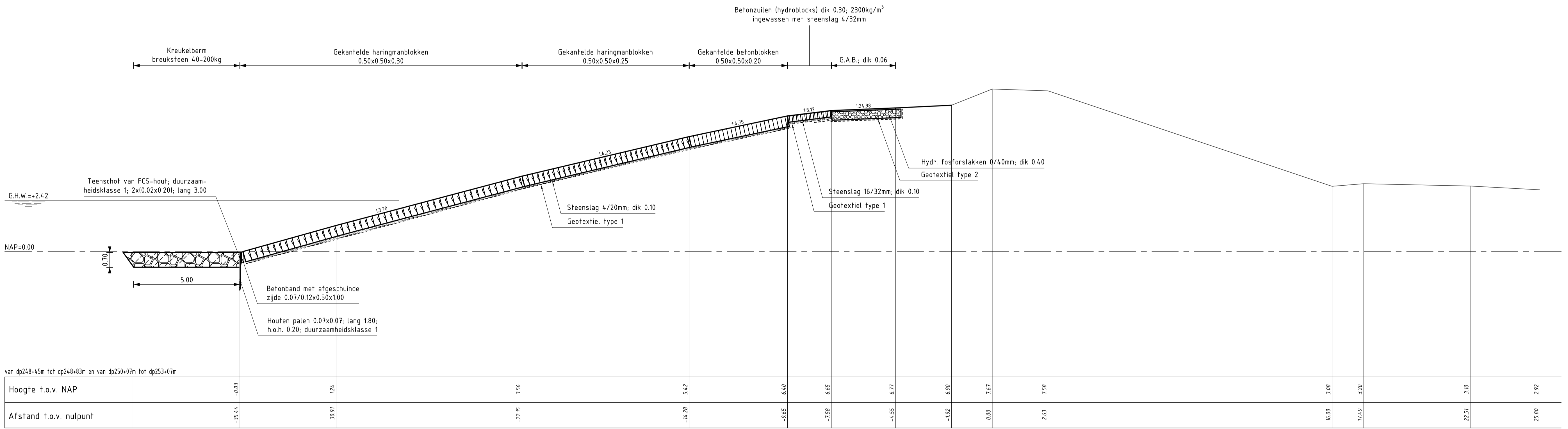


DWARSPROFIEL 17
schaal 1:100

VERKLARING

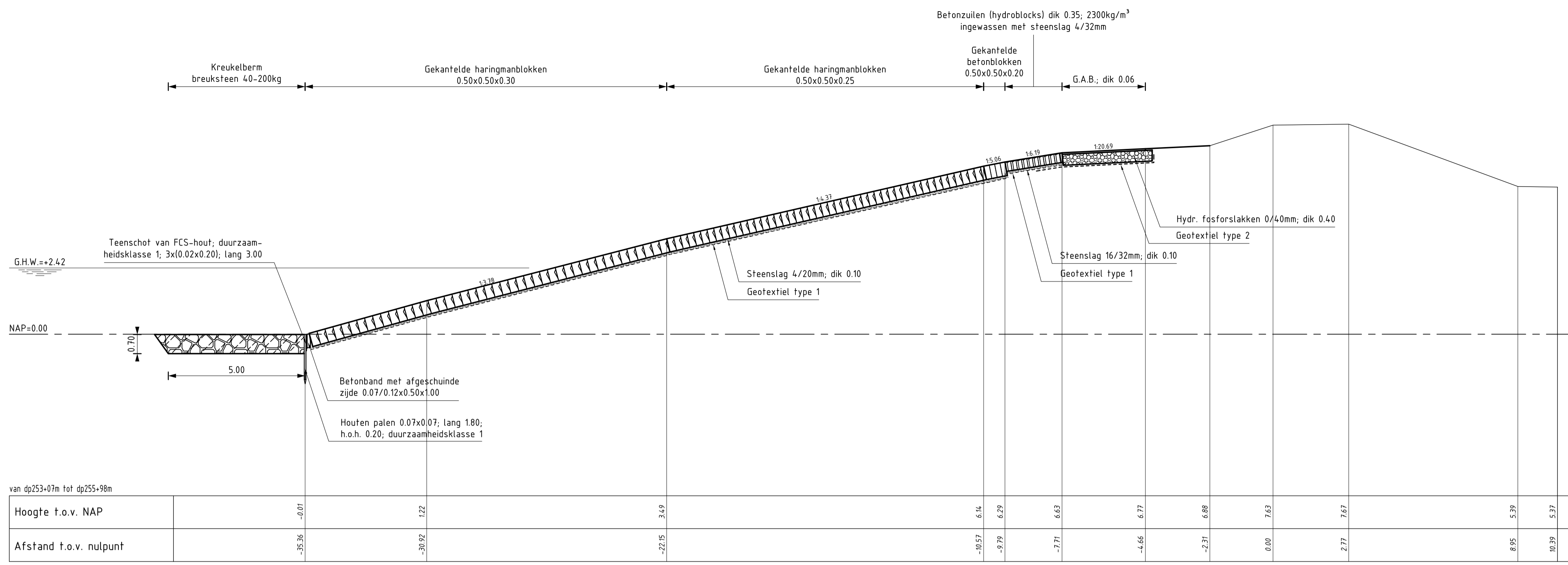
HOOGTEMATEN IN METERS T.O.V. NAP
MATEN IN METERS TENZIJ ANDERS AANGEGEVEN
VOOR SITUATIE ZIE TEKENING ZLRW-2008-1135

- Bestaand profiel
- Gemaakt werk
- Betonzuilen (gemaakt)
- Kreukelberm (gemaakt)
- Hydraulische fosforslakken (gemaakt)
- Gekantelde betonblokken (gemaakt)
- Gekantelde haringmanblokken (gemaakt)



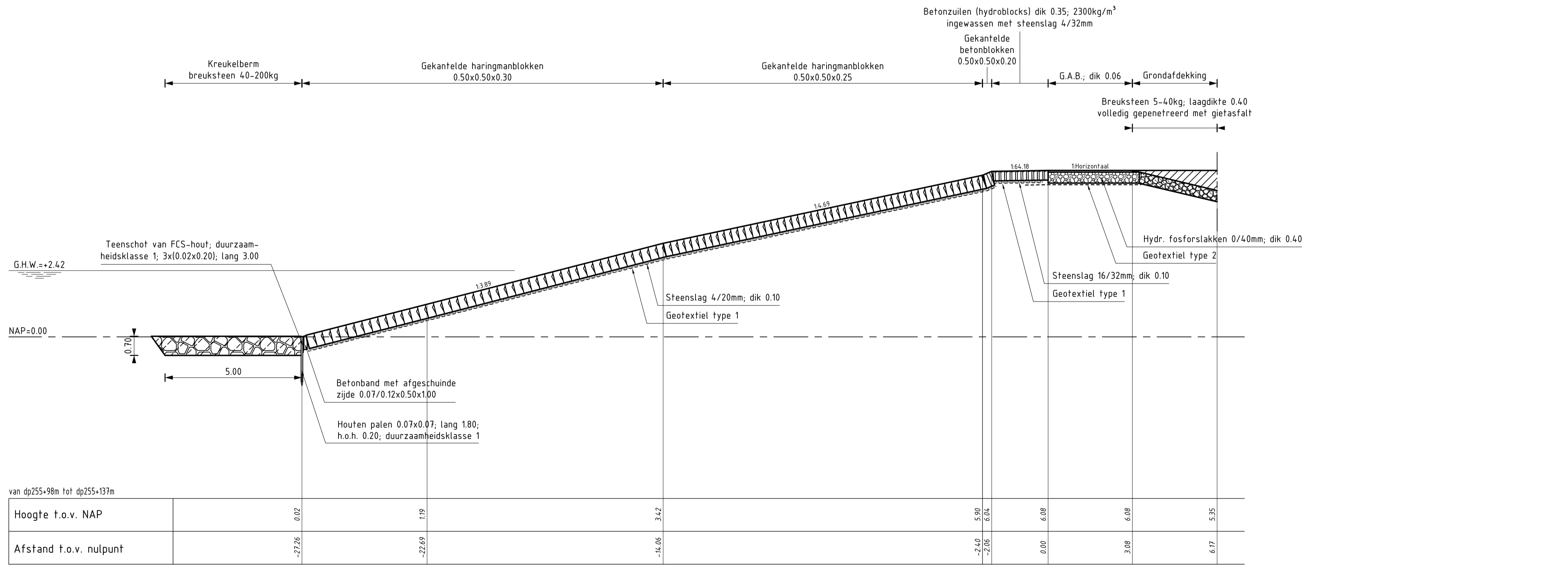
DWARSPROFIEL 18
schaal 1:100

rijkswaterstaat zeeland		afdeling WVI	
Project Zeeweringen			revisie
REVISIE ZUIDELIJKE VOORHAVEN HANSWEERT			ZLR-5941
Dwarsprofiel 17 en 18			
getekend	W. Roelse	4/22	d.d. 02-02-2009
gecontroleerd	S. Vermunt	5	d.d. 02-02-2009
afgekeurd	S. Vereeke	6	d.d. 02-02-2009
gewijzigd			
schaal 1:100		in 14 bladen, blad nr. 12	
A1		ZLRW-2008-1145	



DWARSPROFIEL 19

schaal 1:100



DWARSPROFIEL 20

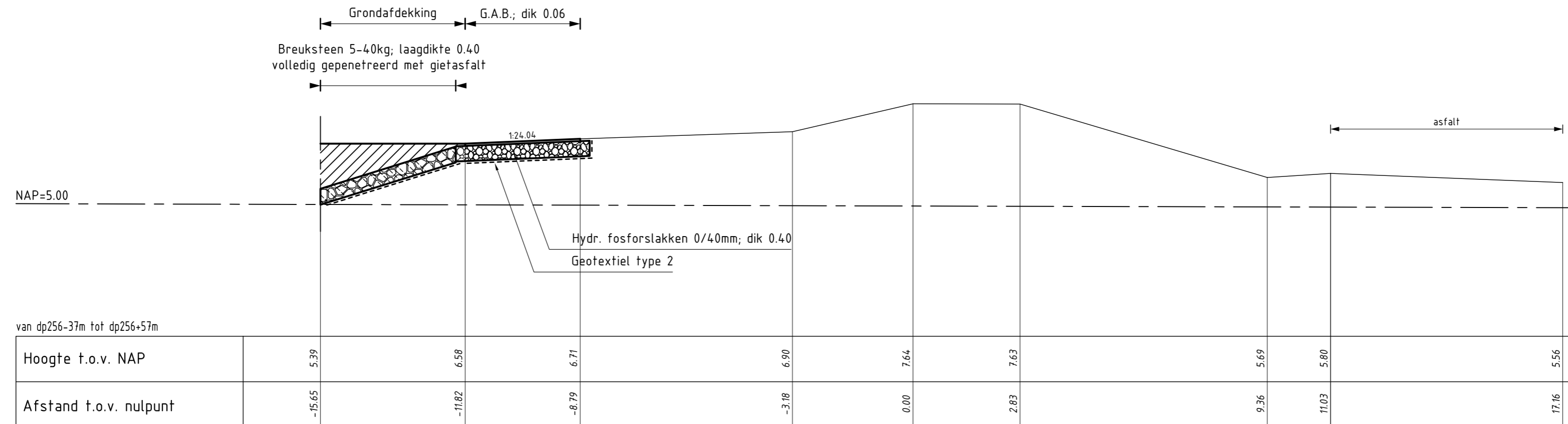
schaal 1:100

VERKLARING

HOOGTEMATEN IN METERS T.O.V. NAP
MATEN IN METERS TENZIJ ANDERS AANGEGEVEN
VOOR SITUATIE ZIE TEKENING ZLRW-2008-1135

- Bestaand profiel
- Gemaakt werk
- Betonzuilen (gemaakt)
- Kreukelberm (gemaakt)
- Hydraulische fosforstakken (gemaakt)
- Gekantelde betonblokken (gemaakt)
- Gekantelde haringmanblokken (gemaakt)
- Grond aangevuld
- Overlaging gepenetreerde breuksteen (gemaakt)

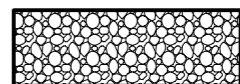
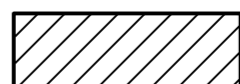
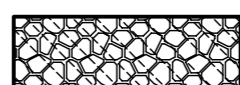
rijkswaterstaat zeeland		afdeling WVI	
Project Zeeweringen			revisie
REVISIE ZUIDELIJKE VOORHAVEN HANSWEERT			ZLR-5941
Dwarsprofiel 19 en 20			
getekend	W. Roelse	4/22	d.d. 02-02-2009
gecontroleerd	S. Vermunt	5	d.d. 02-02-2009
afgekeurd	S. Vereeke	6	d.d. 02-02-2009
gewijzigd			
		in 14	bladen, blad nr. 13
		A1	ZLRW-2008-1146



DWARSPROFIEL 21
 schaal 1:100

VERKLARING

HOOGTEMATEN IN METERS T.O.V. NAP
 MATEN IN METERS TENZIJ ANDERS AANGEGEVEN
 VOOR SITUATIE ZIE TEKENING ZLRW-2008-1135

- Bestaand profiel
- Gemaakt werk
-  Hydraulische fosforlakken (gemaakt)
-  Grond aangevuld
-  Overlaging gepenetreerde breuksteen (gemaakt)

rijkswaterstaat zeeland		afdeling WVI	
Project Zeeweringen REVISIE ZUIDELIJKE VOORHAVEN HANSWEERT Dwarsprofiel 21			revisie ZLR-5941
getekend	W. Roelse	d.d.	02-02-2009
gecontroleerd	S. Vermunt	d.d.	02-02-2009
accoord	S. Vereeke	d.d.	02-02-2009
schaal 1:100		in 14 bladen, blad nr. 14	
gewijzigd		A2	ZLRW-2008-1147