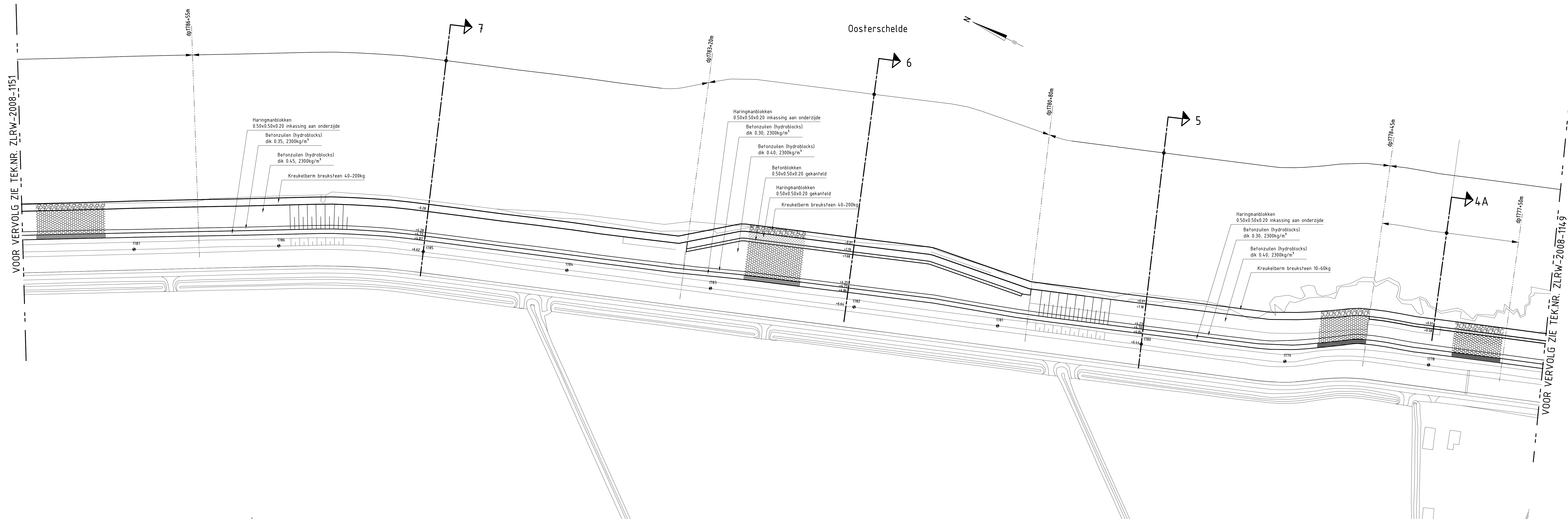
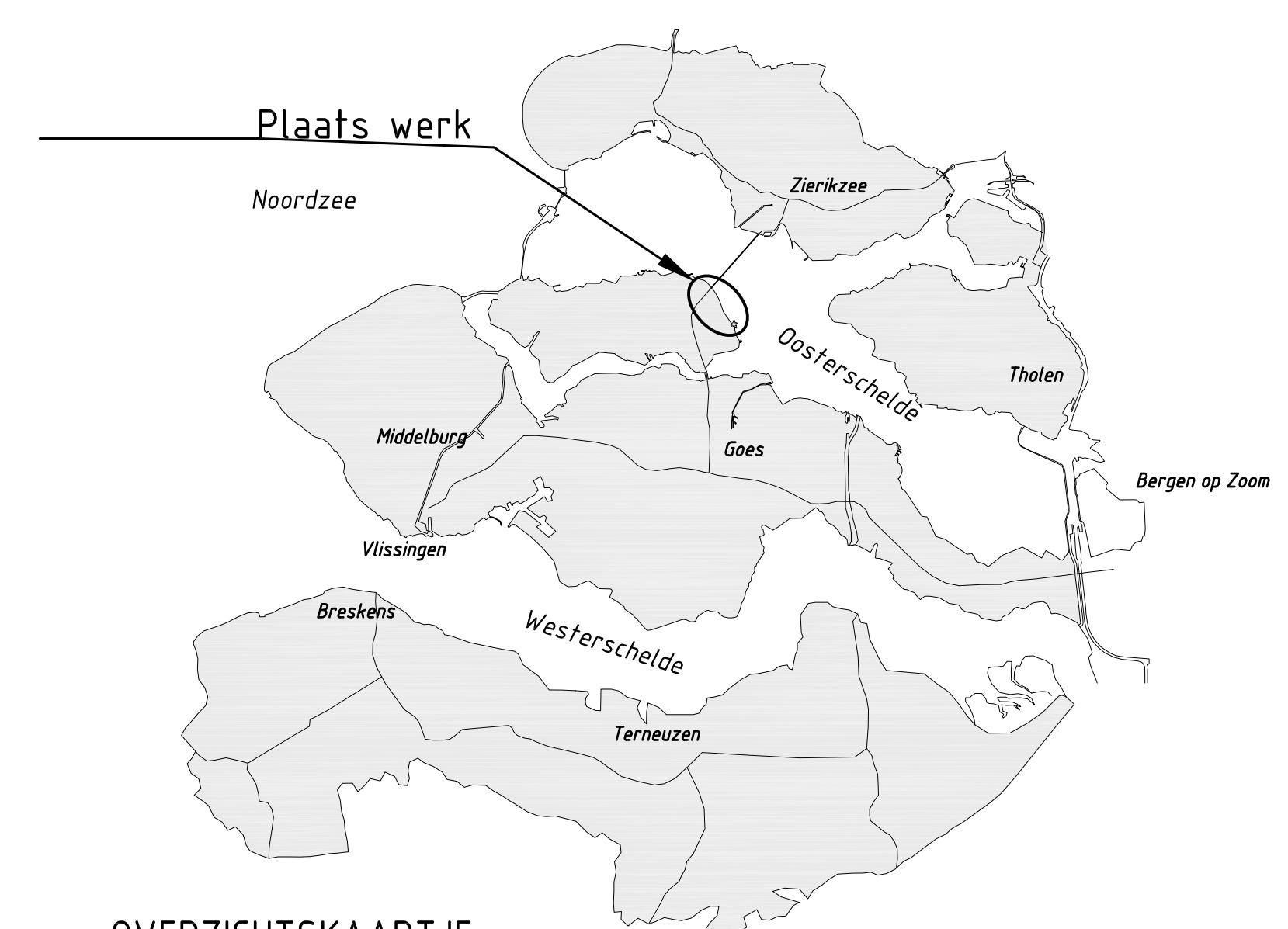


SITUATIE
schaal 1:1000



VOOR VERVOLG ZIE TEK.NR. ZLRW-2008-1151

VOOR VERVOLG ZIE TEK.NR. ZLRW-2008-1149



OVERZICHTSKAARTJE

VERKLARING

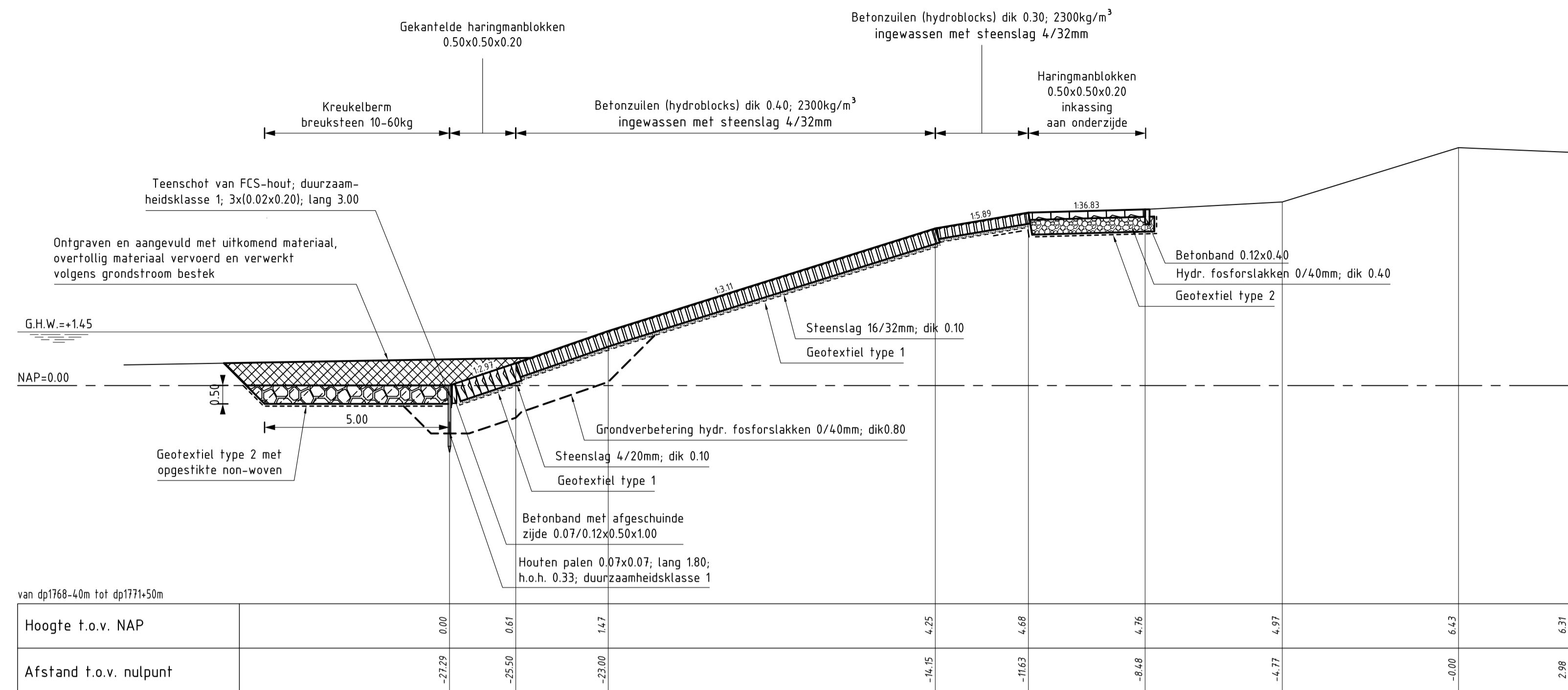
HOOGTEMATEN IN METERS T.O.V. NAP
MATEN IN METERS TENZIJ ANDERS AANGEGEVEN
ALLE MATEN IN HET WERK CONTROLEREN

VOOR DWARSPROFIEL 4A ZIE TEKENING ZLRW-2008-1153
VOOR DWARSPROFIEL 5 EN 6 ZIE TEKENING ZLRW-2008-1154
VOOR DWARSPROFIEL 7 ZIE TEKENING ZLRW-2008-1155

- 965 ● Dijkpaal met nummer
- Bestaande situatie
- Gemaakt werk
- Onderhoudsstrook van haringmanblokken 0.50x0.50x0.20 inkassing aan onderzijde
- Betonzoulen
- Gekantelde betonblokken
- Kreukelberm



rijkswaterstaat zeeland		afdeling WVI	
Project Zeeweringen			revisie
REVISIE OUD NOORDBEVELANDPOLDER			ZLR-5913
Situatie van dp1777+22m tot dp1787+77m			
getekend	gecontroleerd	accoord	gewijzigd
da 16-02-2009	da 16-02-2009	da 16-02-2009	
schaal 1:1000		in 9 bladen, blad nr. 2	
A0/A1		ZLRW-2008-1150	



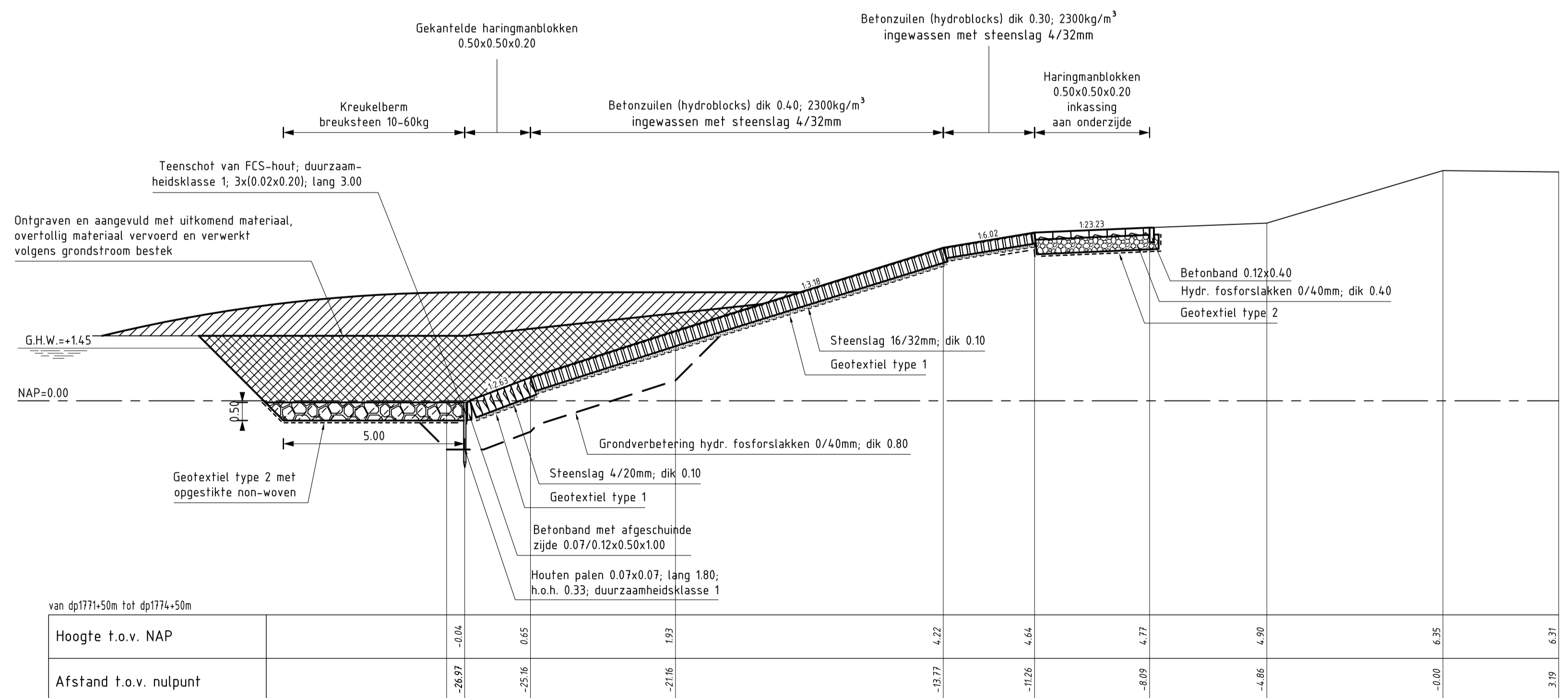
DWARSPROFIEL 1
schaal 1:100

VERKLARING

Hoogtematen in meters t.o.v. NAP
Mafen in meters tenzij anders aangegeven

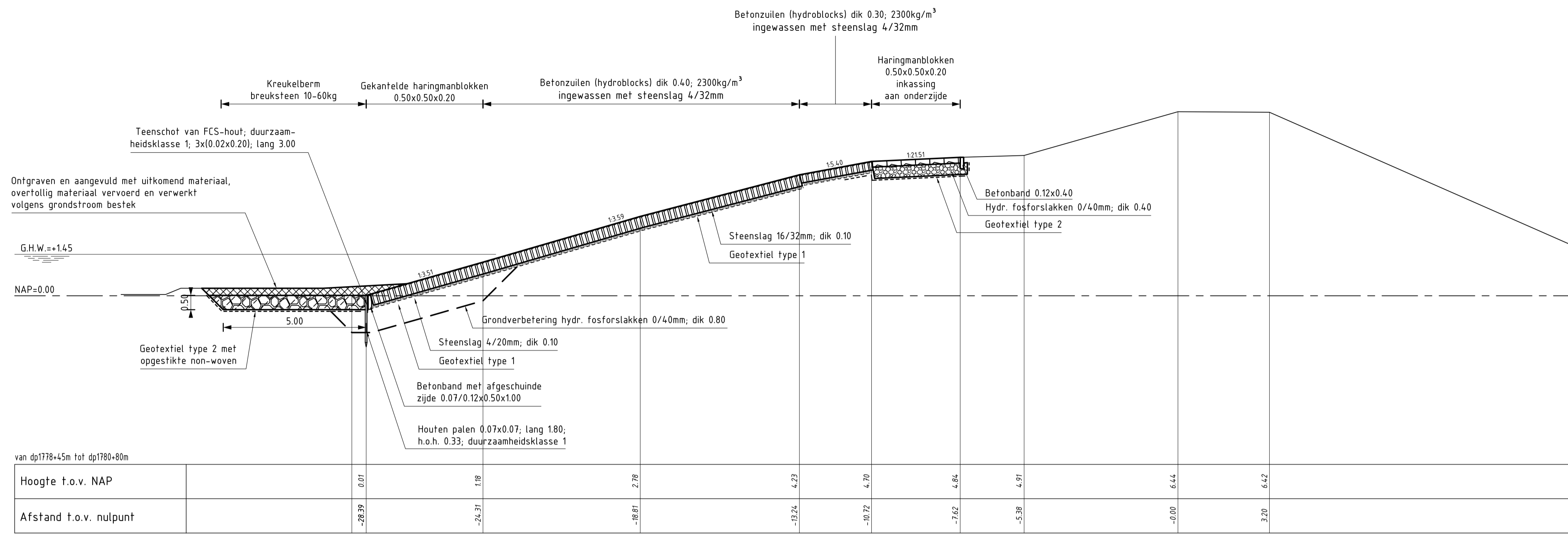
- Bestaand profiel
- Gemaakt werk
- Betonzuilen (gemaakt)
- (Gekantelde) haringmanblokken (gemaakt)
- Hydraulische fosforslakken (gemaakt)
- Krukelberm (gemaakt)
- Grond ontgraven
- Grond aangevuld

Voor situatie zie tekening ZLRW-2008-1149



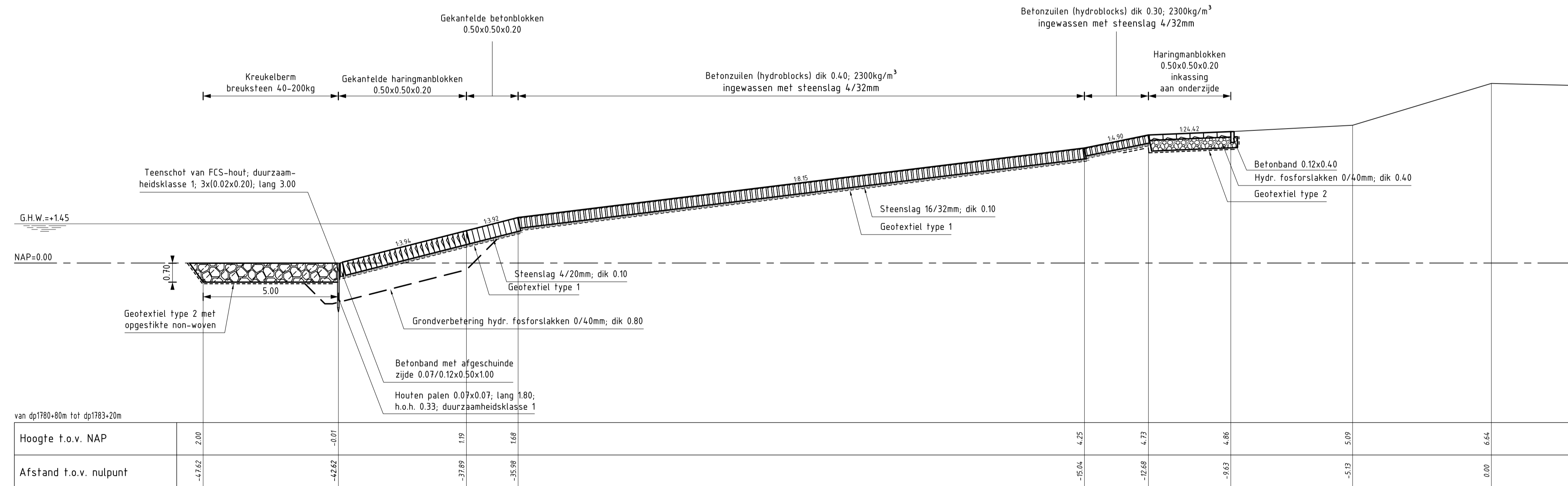
DWARSPROFIEL 2
schaal 1:100

rijkswaterstaat zeeland		afdeling WVI	
Project Zeeweringen			revisie
REVISIE OUD NOORDBEVELANDPOLDER			ZLR-5913
Dwarsprofiel 1 en 2			
getekend		d.d. 16-02-2009	schaal 1:100
gecontroleerd		d.d. 16-02-2009	
accord		d.d. 16-02-2009	in 9 bladen, blad nr. 4
gewijzigd			A1 ZLRW-2008-1152



DWARSPROFIEL 5

schaal 1:100



DWARSPROFIEL 6

schaal 1:100

VERKLARING

Hoogtematen in meters t.o.v. NAP
 Maten in meters tenzij anders aangegeven

- Bestaand profiel
- Gemaakt werk
- Betonzoulen (gemaakt)
- Gekantelde betonblokken (gemaakt)
- (Gekantelde) haringmanblokken (gemaakt)
- Hydraulische fosforlakken (gemaakt)
- Kreukelberm (gemaakt)
- Grond ontgraven
- Grond aangevuld

Voor situatie zie tekening ZLRW-2008-1150

rijkswaterstaat zeeland		afdeling WVI	
Project Zeeweringen			revisie
REVISIE OUD NOORDBEVELANDPOLDER			ZLR-5913
Dwarsprofiel 5 en 6			
getekend		d.d. 16-02-2009	schaal 1:100
gecontroleerd		d.d. 16-02-2009	
accord		d.d. 16-02-2009	in 9 bladen, blad nr. 6
gewijzigd			A1 ZLRW-2008-1154

