

**Erratum**  
**Controle/vrijgave toetsing**

Ministerie van Verkeer en Waterstaat  
Directoraat-Generaal Rijksaterstaat  
Directie Zeeland

Polder/Dijkvak  
Willempolder, Abraham Wissepolder  
dp 0630 – dp 0657

Gert Jan Wijkhuizen  
Klaas Kaslander  
Raymond Derksen  
Archief AXZ

Toetsing uitgevoerd door  
Roy van de Voort  
Doorkiesnummer  
(0118) 62 13 69  
(06) 218 41 099

Datum  
23 juli 2008  
bijlage(n)  
-

DEFINITIEF

Kenmerk  
PZDT-M-08263

**Erratum PZDT-M-08263 (controle/vrijgave toetsing Willempolder, Abraham Wissepolder)**

**Basisdocument**

Dit erratum is een wijziging op de controle/vrijgave toetsing van de Willempolder, Abraham Wissepolder tussen dp 0630 en dp 0657 met kenmerk PZDT-M-07531 d.d. 31 oktober 2007. Het traject tussen dp 0630 en dp 0640 wordt overigens reeds eerder uitgevoerd, in combinatie met de Anna Jacobapolder inclusief voormalige veerhaven.

In dit erratum staat een aanvulling op het basisdocument.

**Aanvulling basisdocument**

De aanvulling op het basisdocument betreft "Cultuurhistorie" aan de hand van een door Stichting Dorp, Stad en Land in opdracht van projectbureau Zeeweringen gemaakte inventarisatie langs de Oosterschelde.

**Cultuurhistorie**

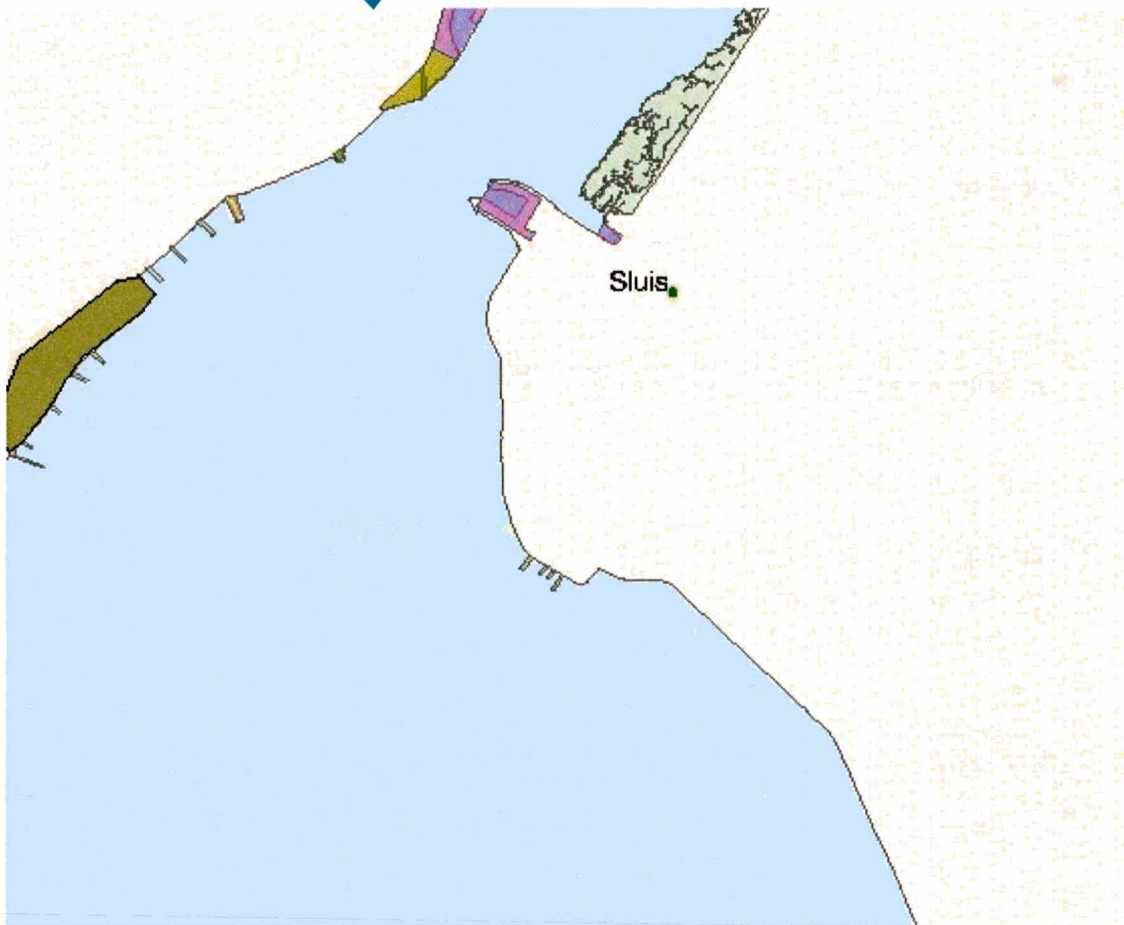
Op basis van het rapport Cultuurhistorie aan de Oosterscheldedijken (PZDB-R-08064) valt het dijktraject binnen geen enkel cultuurhistorisch cluster, zie figuur 1.

Wel is er één aan de dijk gerelateerd cultuurhistorische object:

- CZO-225: strekdammen – Diverse dammetjes van stenen. Bekleding dijk ter hoogte van de dammetjes: overgang Haringman naar basalt aan teen, daarboven grind overgoten met asfalt, gras op kruin. Weg van gras aanwezig.

De dammetjes komen ook terug in de CHS (Cultuurhistorische HoofdStructuur) van de provincie Zeeland met als code GEO-5115.

De waardering van de dammetjes is hoog. Gewenst is ze in de oorspronkelijke staat te behouden of aan te passen in het nieuw te maken ontwerp voor de steenbekleding.



Figuur 1: Cultuurhistorische kaart objecten naast de Oosterschelde (bron: [www.zeeveeringen.nl](http://www.zeeveeringen.nl))



013230 2008 PZDT-M-08263

oosterErratum controle toetsing / vrijgave Willempolde