



Overleg Zandwinlokatie Oesterdam





Planning vanaf najaar 2011:

- 18 november 2011 startbijeenkomst Tholen

Realisatie fase

- 1 januari 2012 – 1 mei 2012 ontwerpproces & zandwinlokaties
- 20 april 2012 circa 3 ontwerpen en voorkeur zandwinlokatie
- 1 juni 2012 definitief ontwerp en zandwinlokatie
- 1 juni – 1 december 2012 vergunningen- en uitwerktraject
- begin 2013 uitvoering project Oesterdam

Monitoring

- 2012 Meten nulsituatie
- mei-november 2012 opstellen monitoringsplan 2013-2018

Communicatie

- gedurende looptijd project; nieuwsbrieven, geven projecttoelichting

Zandwinning Uitgangspunten

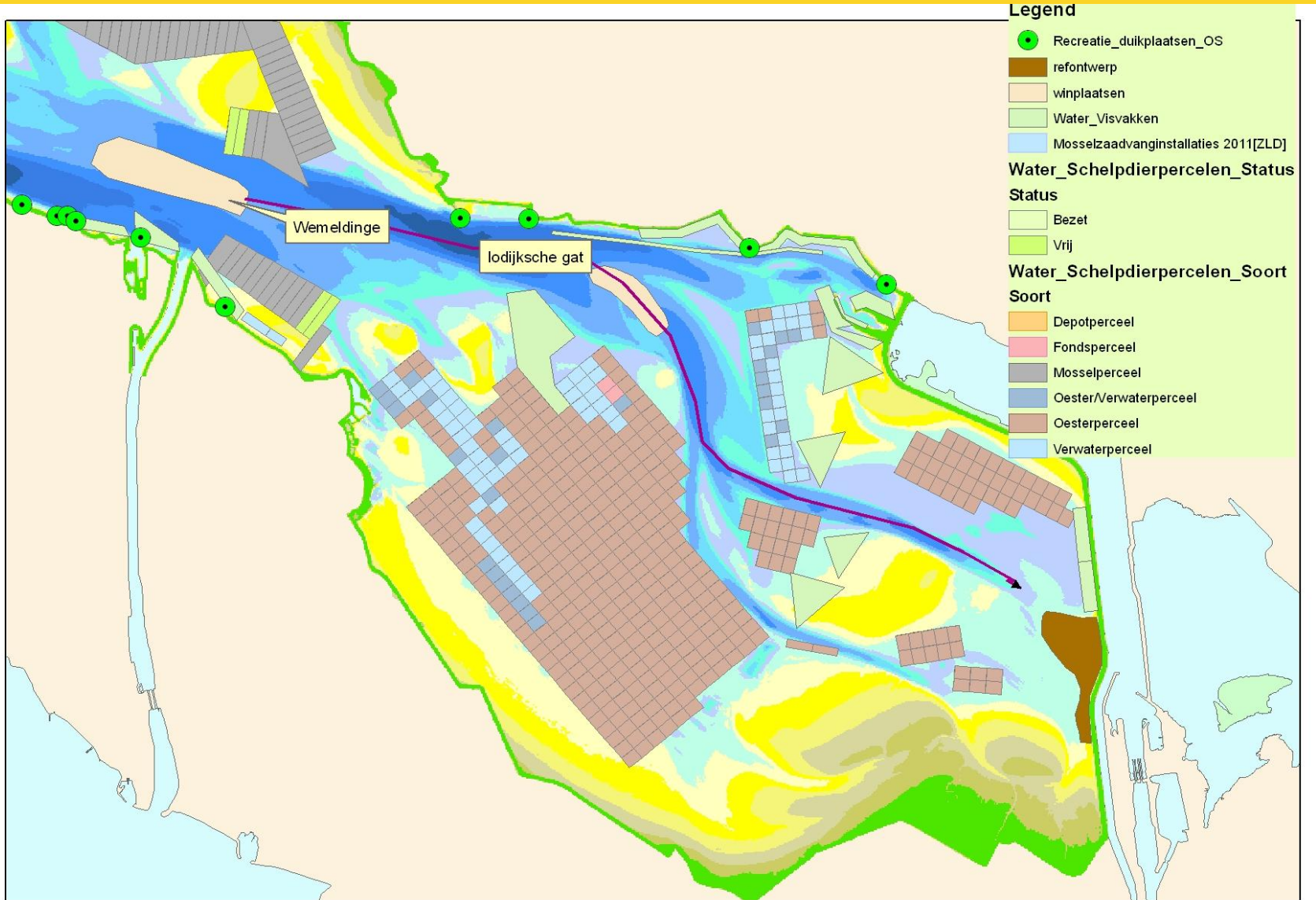


- Zelfde samenstelling als het zand op de platen en slikken: fijn tot middelfijn zand.
- Slibwolk zoveel mogelijk voorkomen
 - Winplaats mag niet bedekt zijn met slib en er mogen ook geen sliblagen in het zandpakket zitten
- Geen winning binnen een kilometer in de stroomrichting naar percelen
- Meerdere winplaatsen vinden, keus voor uiteindelijke winplaats in overleg met gebruikers
- Later ook bruikbaar voor uitvoering van andere zandhongersuppleties



1. Met de geologen van TNO en Deltares op zoek naar mogelijke winplaatsen.
2. Met de hydraulici van RWS stroomsituatie op de mogelijke winplaatsen in kaart brengen
3. Met de geologen van Deltares en TNO verticale samenstelling bepalen
4. Overleg met de gebruikers over hun voorkeur

Resultaat: 2 locaties Wemeldinge en Lodijsche gat



Wemeldinge



- Ruim voldoende zand
- Uniform pakket fijn tot middenfijn zand
- Veenlaagje op 4,5 m - oppervlak
- Winbaar met een hopper
- 14km varen naar Oesterdam

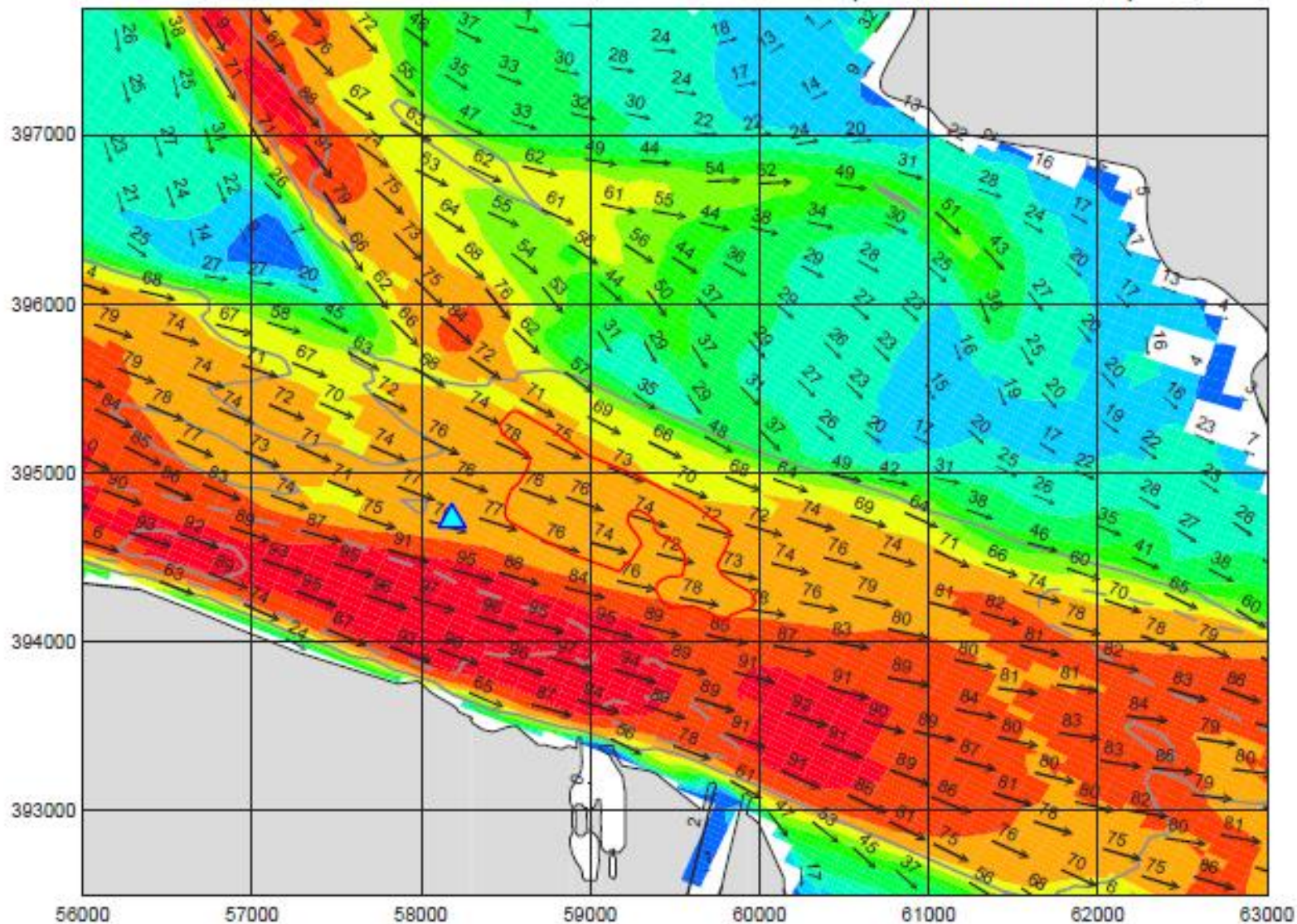




snelheid 13 juli 1999 01h40

(maximum vloedstroom)

gebied 9

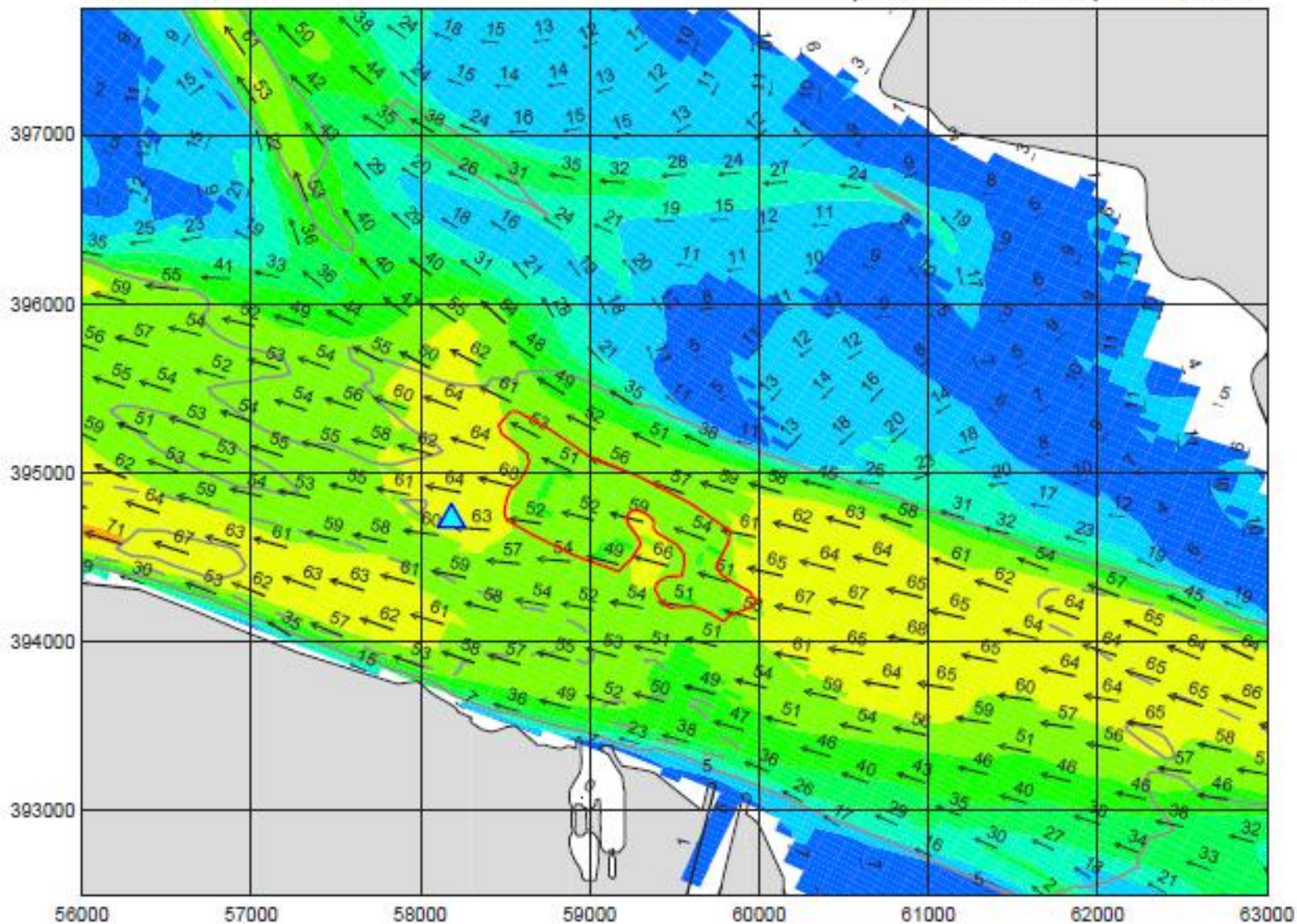


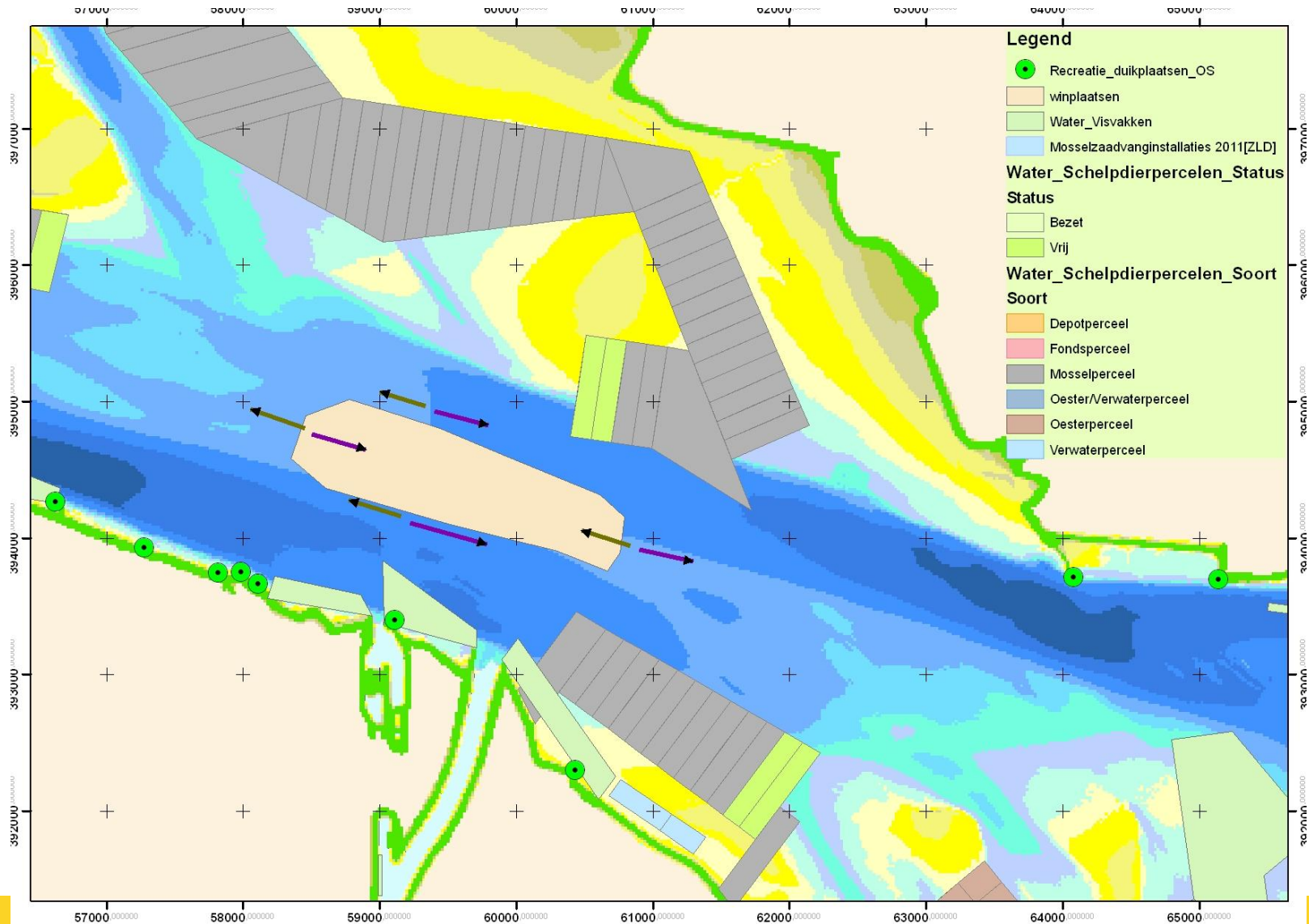


snelheid 13 juli 1999 06h20

(maximum ebstroom)

gebied 9







- Geschikt zand voor suppleties
- Geen slib, dus geen risico op slibwolken
- Minimaal risico op vertroebeling van het water boven de percelen

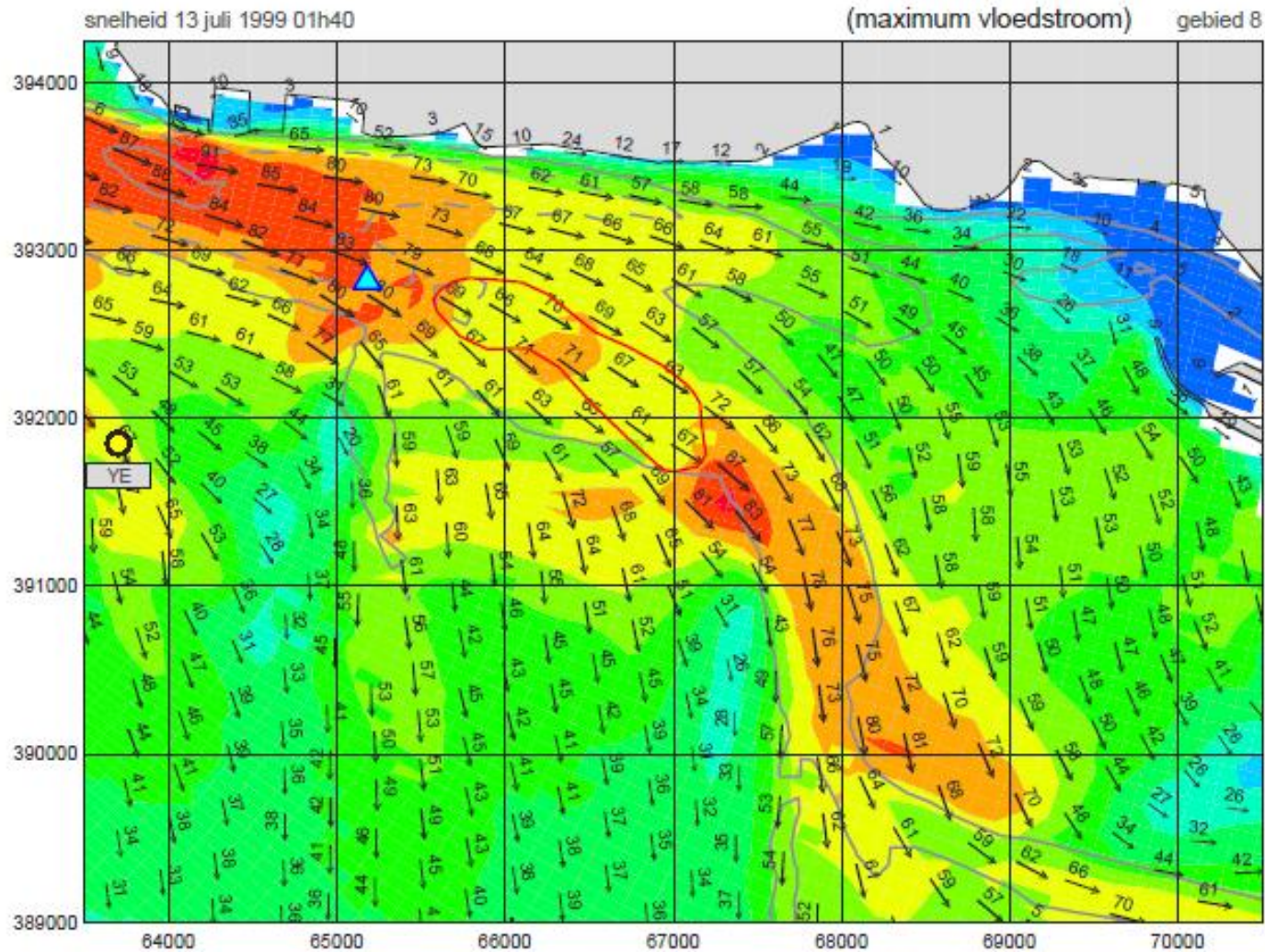
Geschikte locatie

Lodijksche gat



- Rim voldoende zand
- Fijn tot midden fijn zand met
 Inschakelingen van veenlaagjes en
 Zwak slibhoudende top
- Winbaar met een hopper
- 8km varen



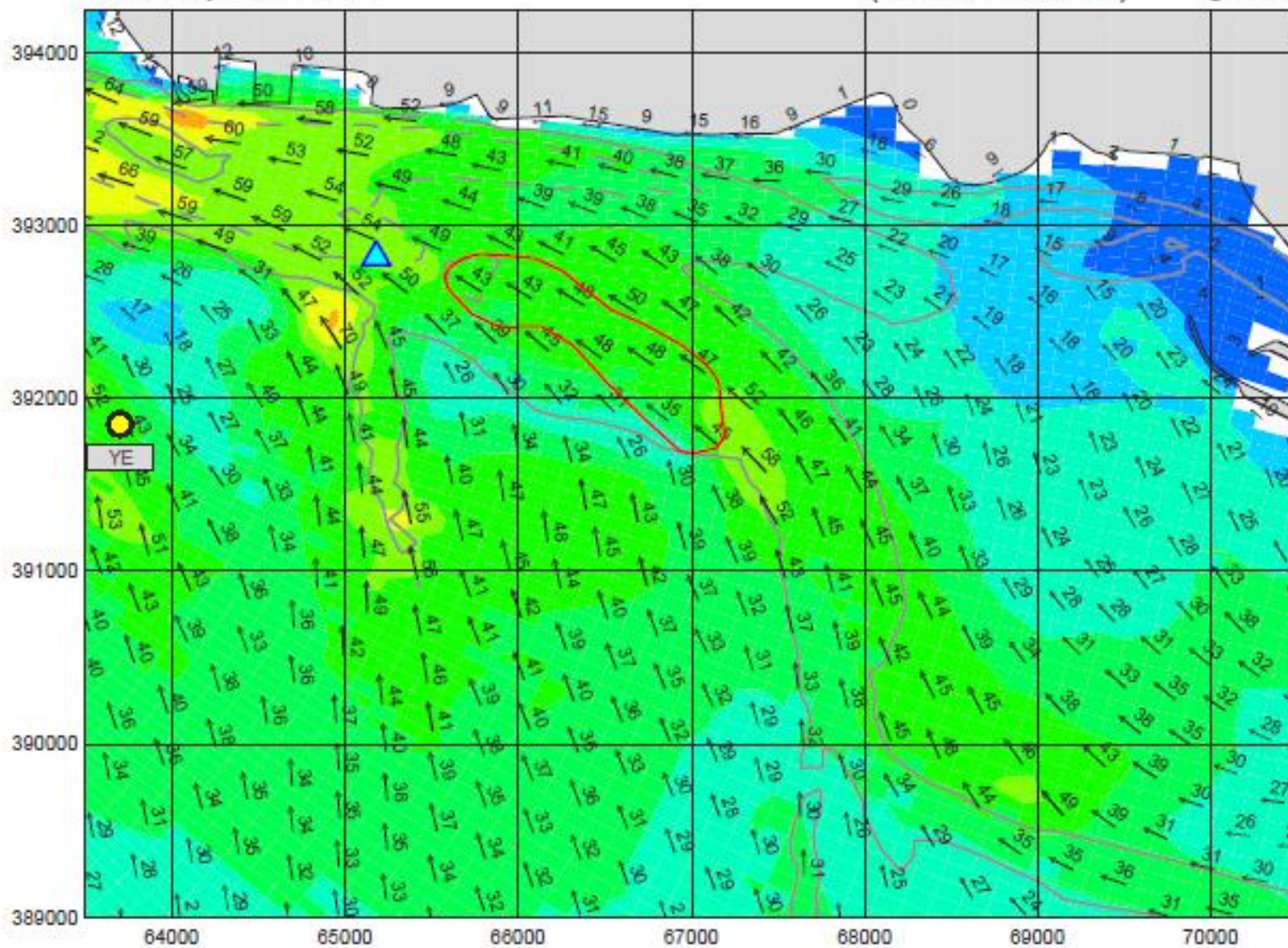


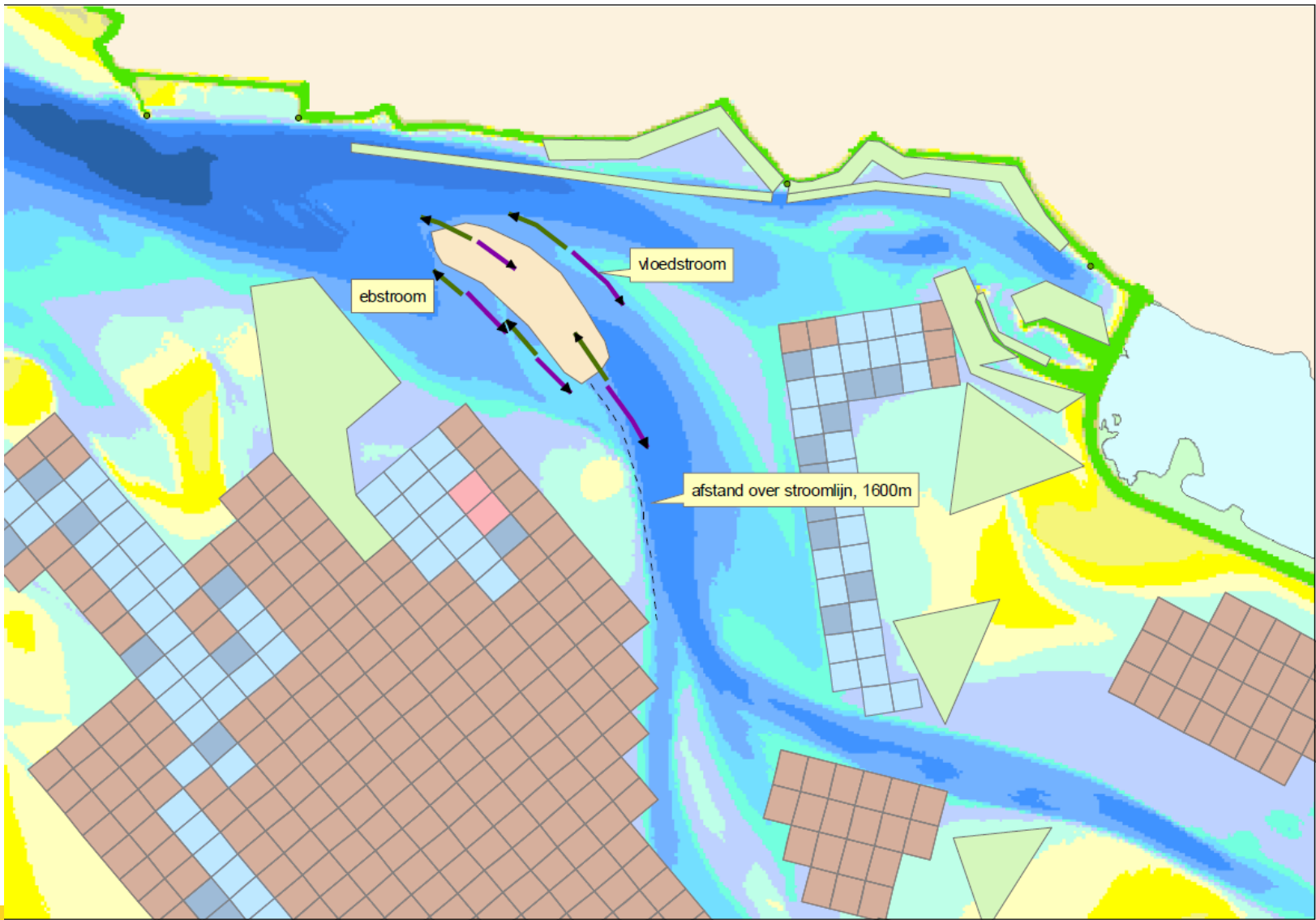


snelheid 13 juli 1999 05h20

(maximum ebstroom)

gebied 8







- Geschikt zand voor suppleties
- Zeer weinig slib, dus gering risico op slibwolken
- Minimaal risico op vertroebeling van het water boven de percelen

Geschikte locatie



	Wemeldinge	Lodijksche gat
Zandkwaliteit	++	+ (toplaag bevat sporen van slib)
Afstand tot percelen	++	+
kosten	+ (25% duurder door groter vaarafstand)	++