

**VERKLARING**

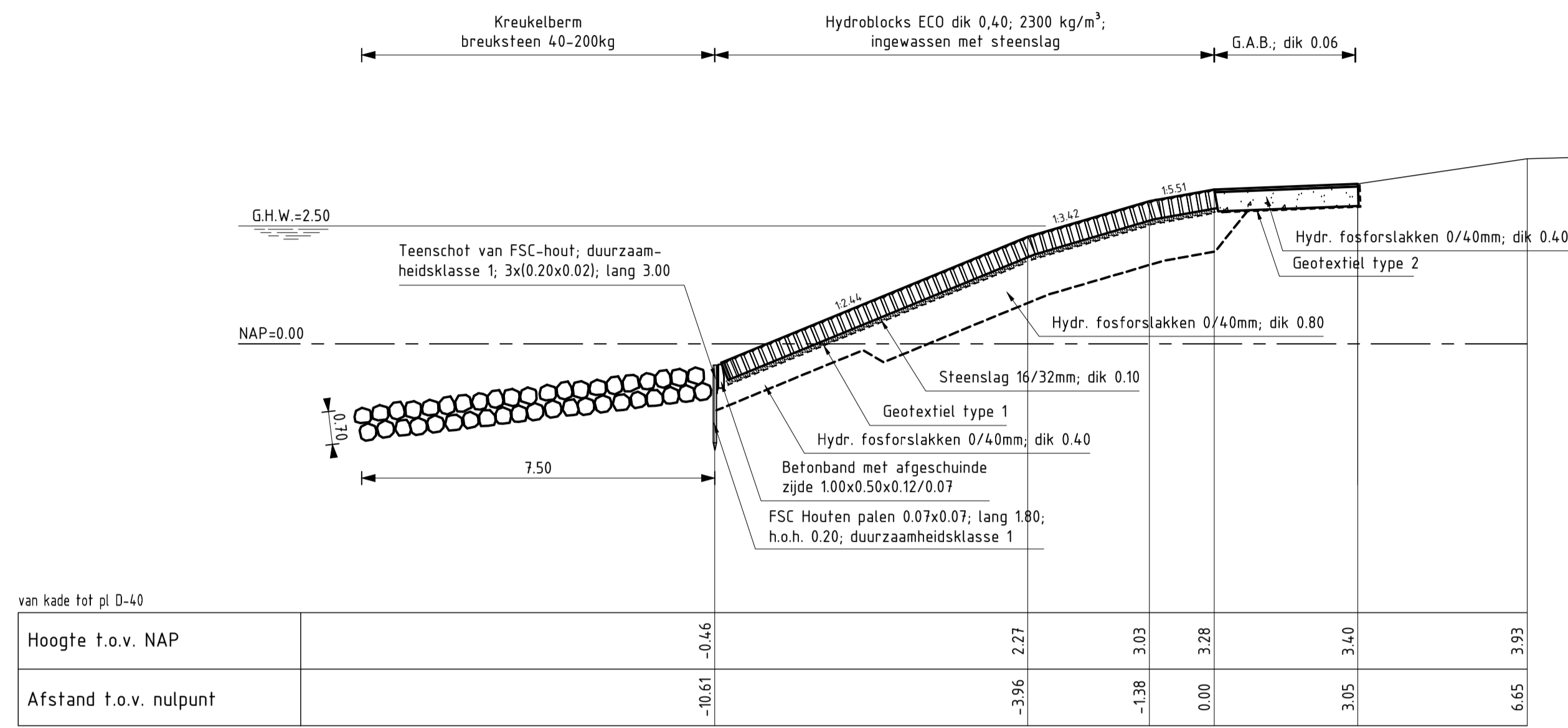
Hoogtematen in meters t.o.v. NAP  
 Maten in meters tenzij anders aangegeven

- Dijkpaal met nummer
- Bestaande situatie
- Gemaakt werk
- Onderhoudstrook
- Basaltzulen
- ECO-Hydroblocks
- Kreukelberm

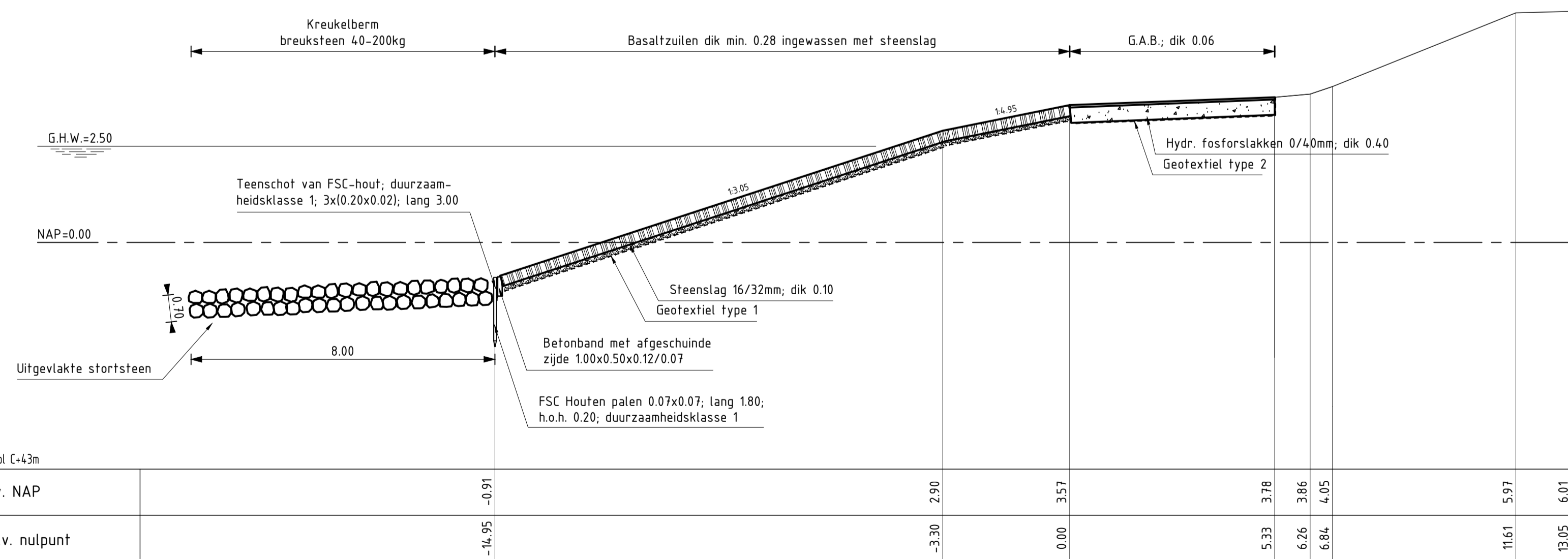
Voor dwarsprofiel 1 en 2 zie tekening ZLRW-2011-01052  
 Voor dwarsprofiel 3 en 3A zie tekening ZLRW-2011-01053  
 Voor dwarsprofiel 4 zie tekening ZLRW-2011-01054

rijkswaterstaat zeeland		afdeling WVI	
Project Zeeweringen Zuidelijke Havendam Walsoorden Situatie			revisie ZL-5258
getekend	J.C. van Maren	d.d.	18-03-2011
gecontroleerd	S. Vermunt	d.d.	18-03-2011
accord	S. Vereeke	d.d.	18-03-2011
gewijzigd			
		in	9 bladen, blad nr. 1
		A1	ZLRW-2011-01051

Topografische ondergrond: (c) Topografische Dienst Kadaster  
 Kadastrale ondergrond: (c) Kadaster, Middelburg  
 Topografische ondergrond: (c) Regionaal samenwerkingsverband Zeeland GBKN



**DWARSPROFIEL 1**  
schaal 1:100



**DWARSPROFIEL 2**  
schaal 1:100

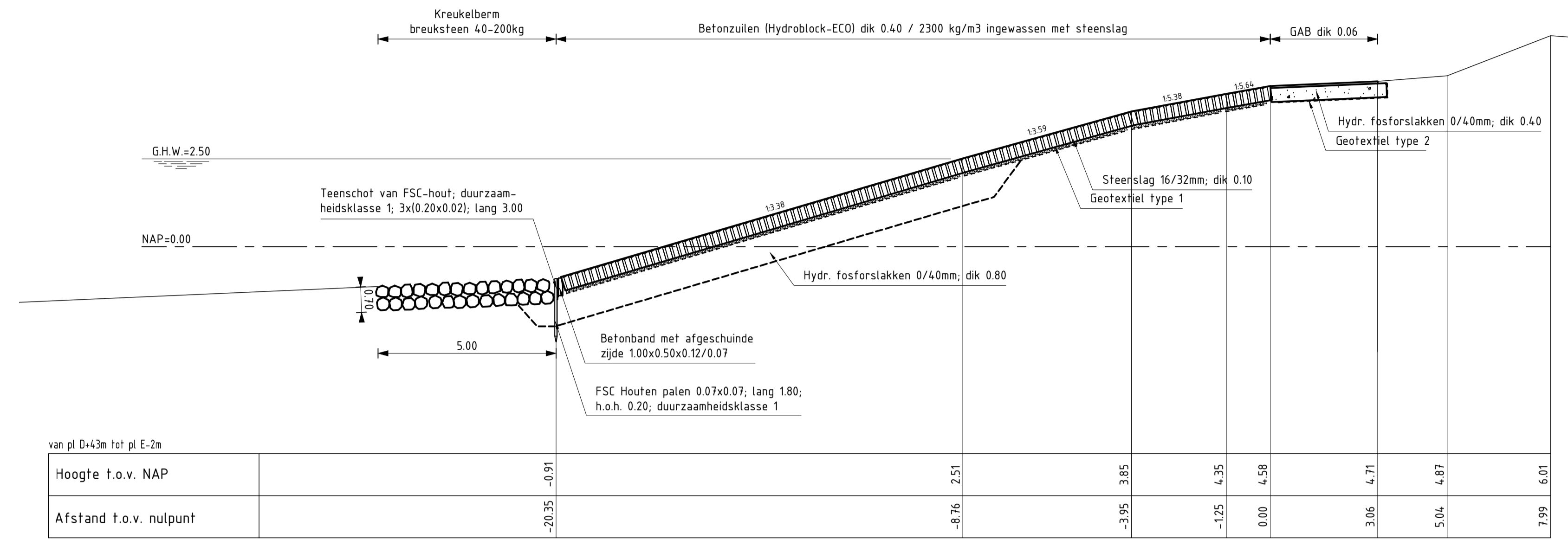
**VERKLARING**

HOOGTEMATEN IN METERS T.O.V. NAP  
MATEN IN METERS TENZIJ ANDERS AANGEGEVEN  
VOOR SITUATIE ZIE TEKENING ZLRW-2011-01051

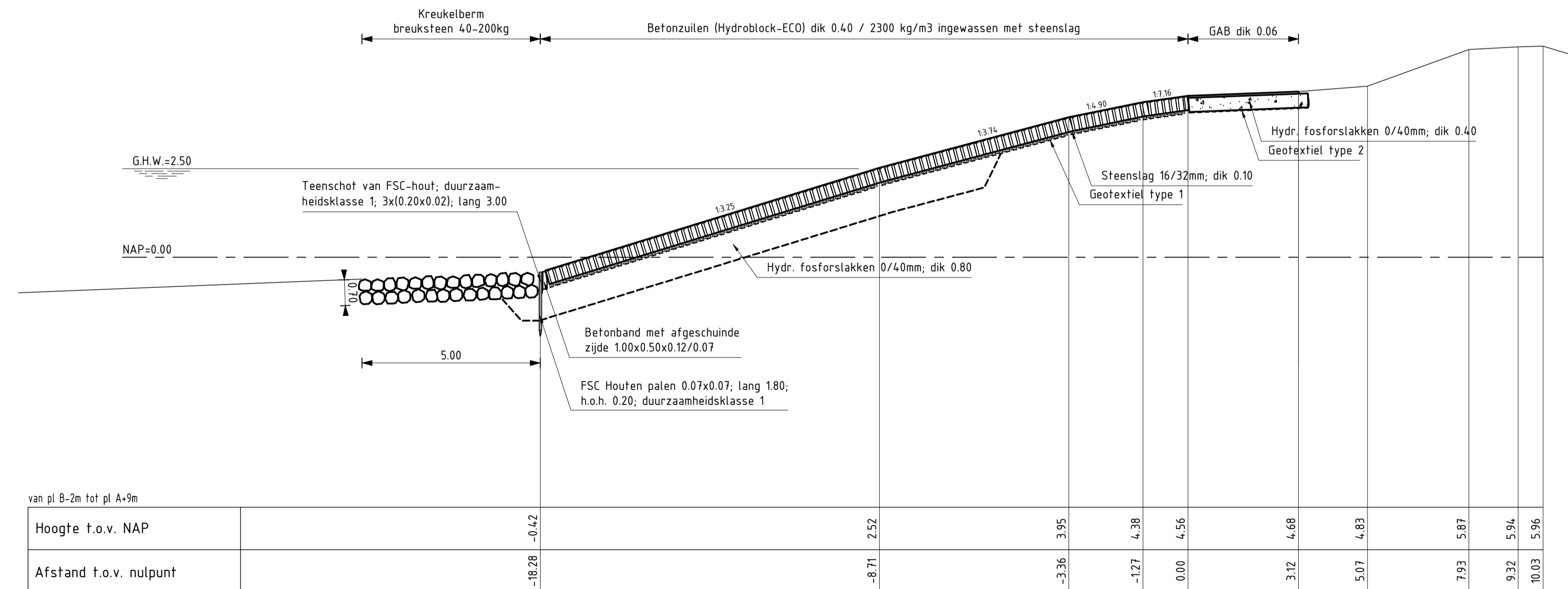
- Bestaande situatie
- Gemaakt werk
- - - Grondverbetering
- [Pattern] Basaltzulen
- [Pattern] Hydroblocks
- [Pattern] Fosforstakken
- [Pattern] Kreukelberm

rijkswaterstaat zeeland		afdeling WVI	
Project Zeeweringen Zuidelijke Havendam Walsoorden Dwarsprofiel 1 en 2			revisie ZL-5258
getekend	J.C. van Maren	d.d.	18-03-2011
gecontroleerd	S. Vermunt	d.d.	18-03-2011
accord	S. Vereeke	d.d.	18-03-2011
gewijzigd			
		in	9 bladen, blad nr. 2
		A1 ZLRW-2011-01052	





**DWARSPROFIEL 3**  
schaal 1:100



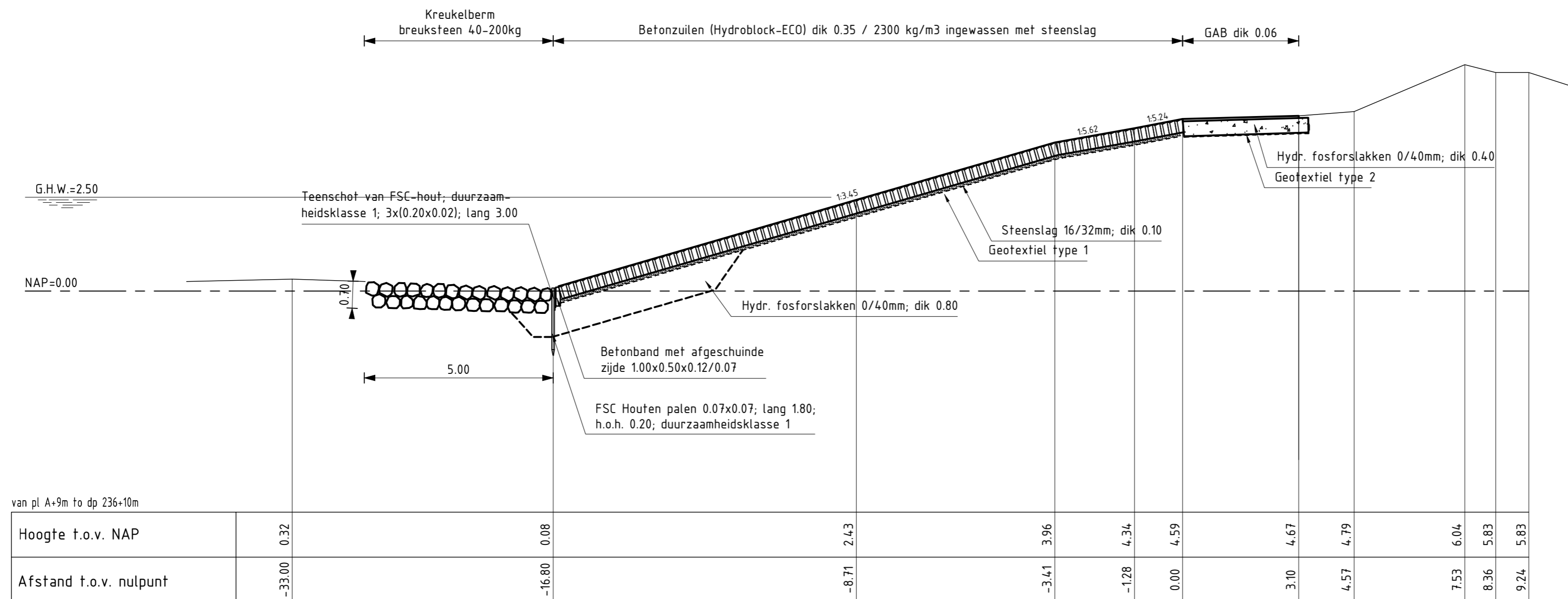
**DWARSPROFIEL 3A**  
schaal 1:100

**VERKLARING**

HOOGTEMATEN IN METERS T.O.V. NAP  
MATEN IN METERS TENZIJ ANDERS AANGEGEVEN  
VOOR SITUATIE ZIE TEKENING ZLRW-2011-01051

- Bestaande situatie
- Gemaakt werk
- - - Grondverbetering
- [Symbol] Hydroblocks
- [Symbol] Fosforlakken
- [Symbol] Kreukelberm

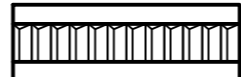


rijkswaterstaat zeeland		afdeling WVI	
Project Zeeweringen Zuidelijke Havendam Walsoorden Dwarsprofiel 3 en 3A			revisie ZL-5258
getekend J.C. van Maren	d.d. 18-03-2011	schaal 1:100	
gecontroleerd S. Vermunt	d.d. 18-03-2011	in 9 bladen, blad nr. 3	
accord S. Vereeke	d.d. 18-03-2011		
gewijzigd			A1 ZLRW-2011-01053



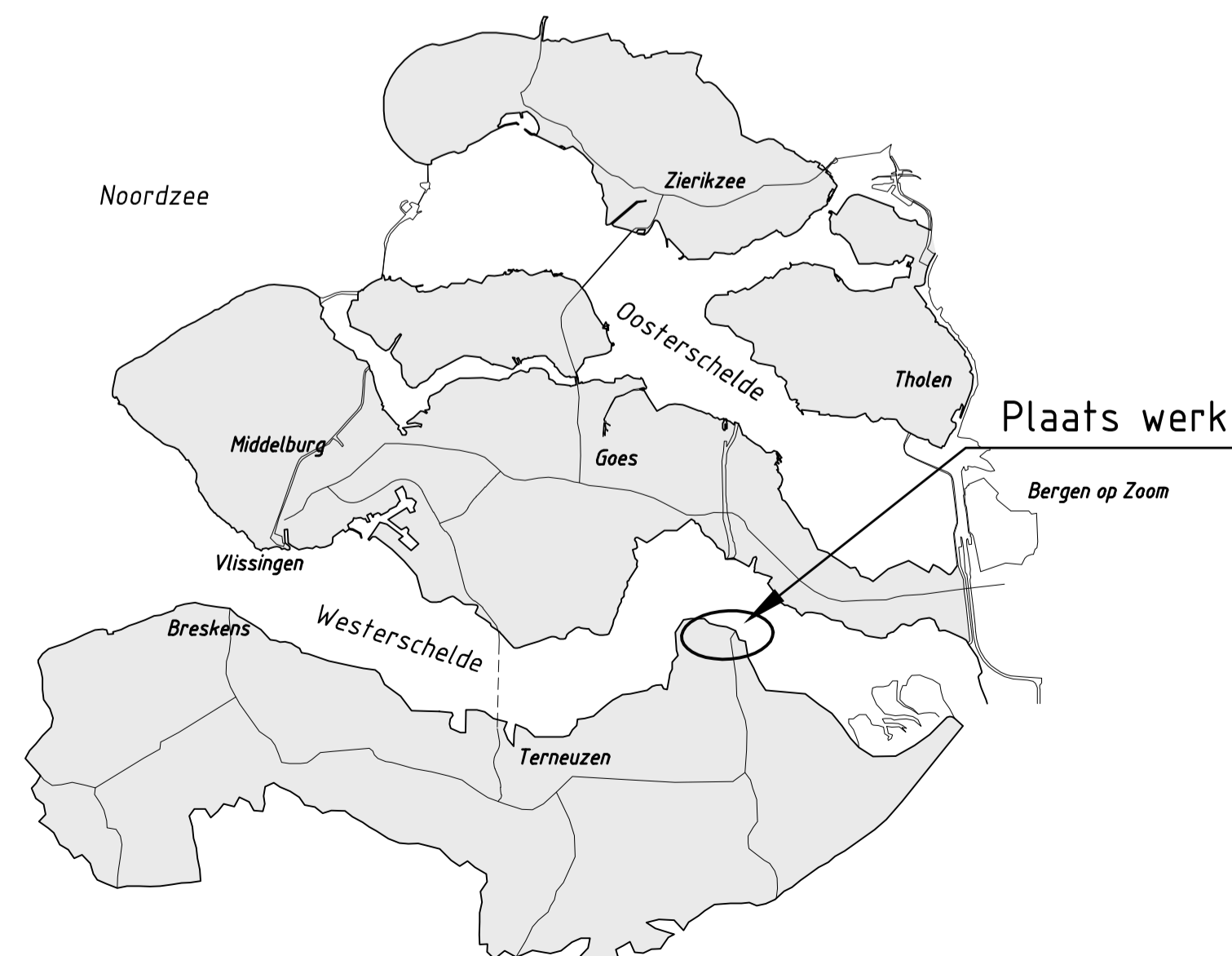
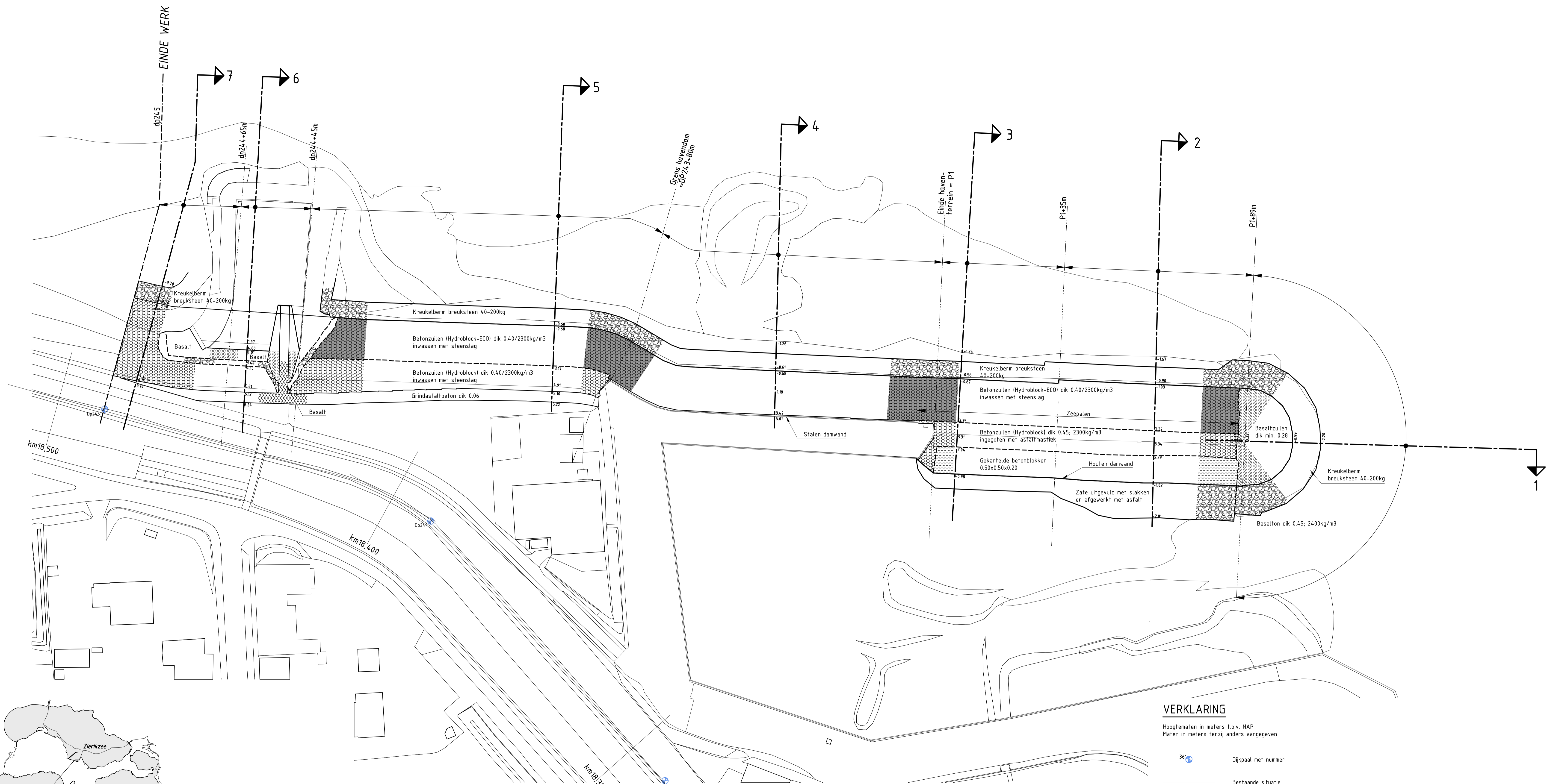
**DWARSPROFIEL 4**  
 schaal 1:100

**VERKLARING**

HOOGTEMATEN IN METERS T.O.V. NAP  
 MATEN IN METERS TENZIJ ANDERS AANGEGEVEN  
 VOOR SITUATIE ZIE TEKENING ZLRW-2011-01051

- Bestaande situatie
- Gemaakt werk
- - - Grondverbetering
-  Hydroblocks
-  Fosforslakken
-  Kreukelberm

rijkswaterstaat zeeland		afdeling WVI	
Project Zeeweringen Zuidelijke Havendam Walsoorden Dwarsprofiel 4			revisie ZL-5258
getekend	J.C. van Maren	d.d.	18-03-2011
gecontroleerd	S. Vermunt	d.d.	18-03-2011
accord	S. Vereeke	d.d.	18-03-2011
gewijzigd			
		in	9 bladen, blad nr. 4
		A2	ZLRW-2011-01054



OVERZICHTSKAARTJE

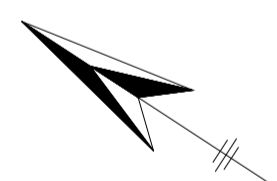
**VERKLARING**

Hoogtematen in meters t.o.v. NAP  
Maten in meters tenzij anders aangegeven

- 36 Dijkpaal met nummer
- Bestaande situatie
- Gemaakt werk
- Onderhoudsstrook
- Hydroblokken
- ECO-Hydroblokken
- Breuksteen
- Gekanteelde betonblokken
- Basaltzulen

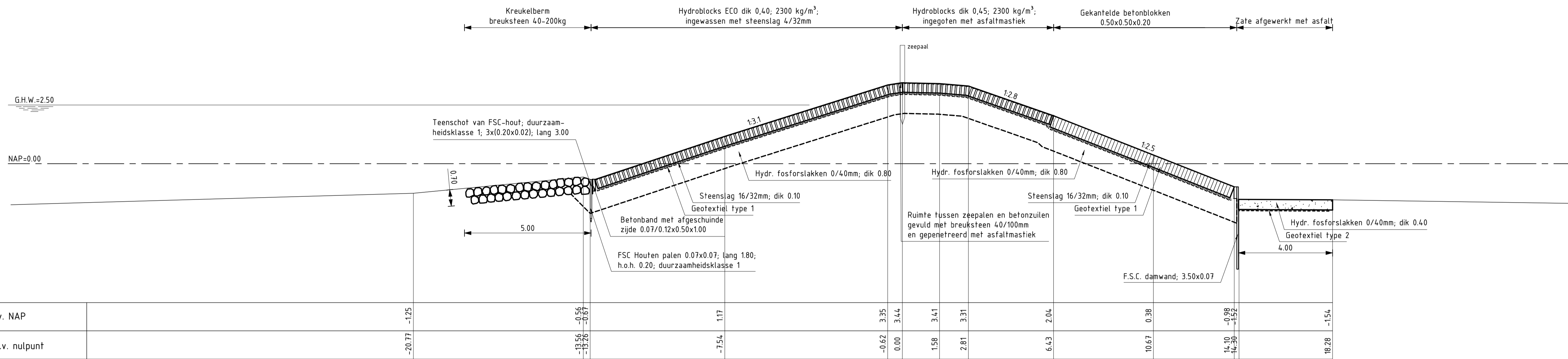
Voor dwarsprofiel 1 en 2 zie tekening ZLRW-2011-01056  
Voor dwarsprofiel 3 en 4 zie tekening ZLRW-2011-01057  
Voor dwarsprofiel 5 en 6 zie tekening ZLRW-2011-01058  
Voor dwarsprofiel 7 zie tekening ZLRW-2011-01059

		afdeling WVI	
<b>Project Zeewingen</b> Noordelijke Havendam Walsoorden Situatie			revisie ZL-5285
getekend J.C. van Maren gecontroleerd S. Vermunt accord S. Vereeke	d.d. 18-03-2011 d.d. 18-03-2011 d.d. 18-03-2011	schaal 1:500 in 9 bladen, blad nr. 5	105x60 ZLRW-2011-01055



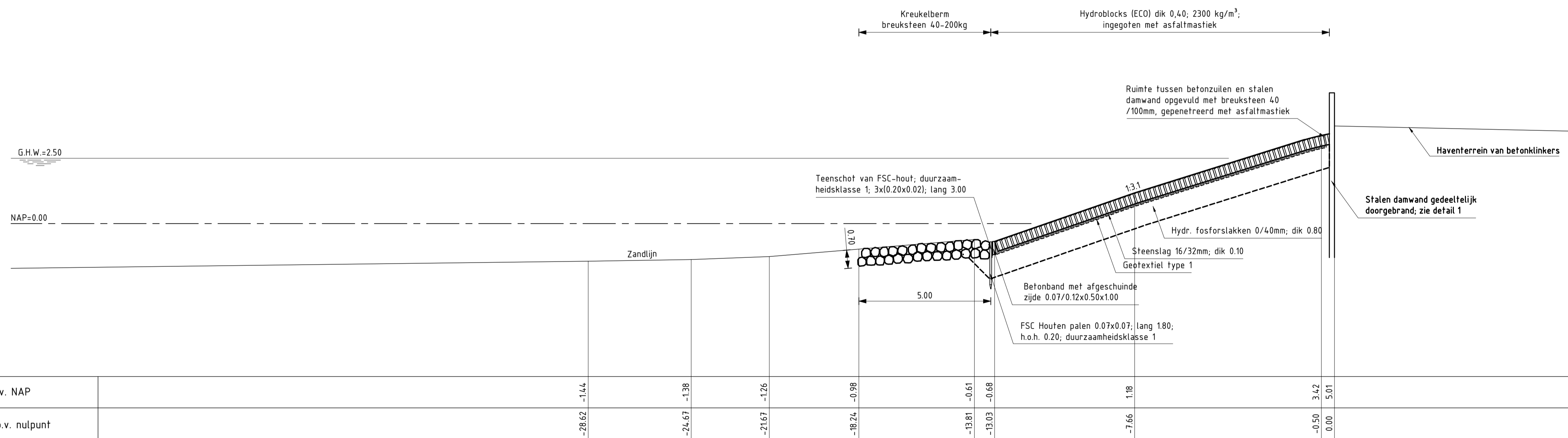
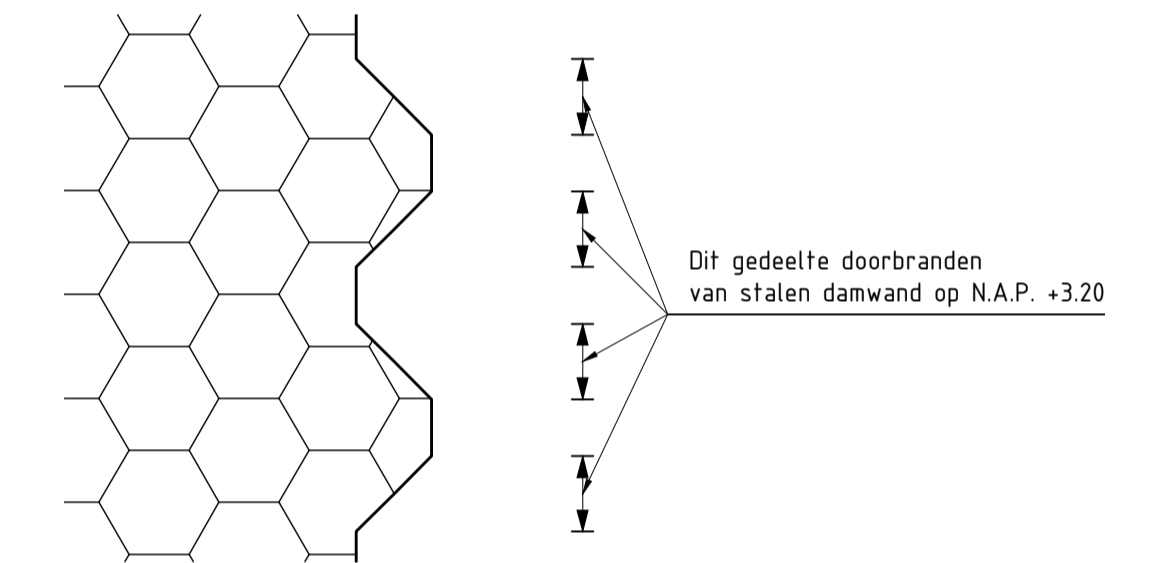






**DWARSPROFIEL 3**  
schaal 1:100

**DETAIL 1**  
schaal 1:20



**DWARSPROFIEL 4**  
schaal 1:100

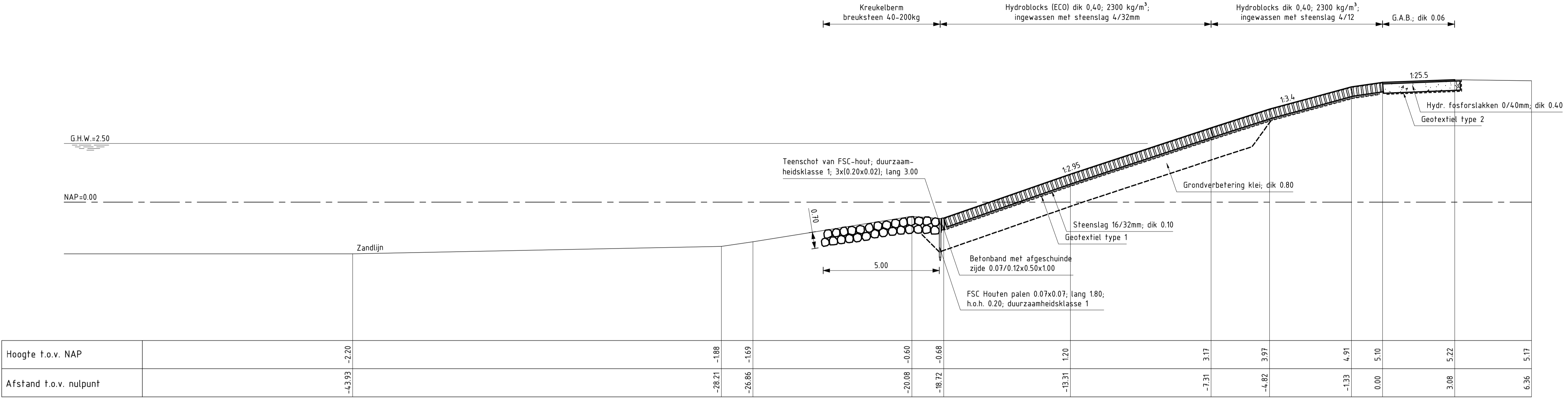
**VERKLARING**

HOOGTEMATEN IN METERS T.O.V. NAP  
MATEN IN METERS TENZIJ ANDERS AANGEGEVEN  
VOOR SITUATIE ZIE TEKENING ZLRW-2011-01055

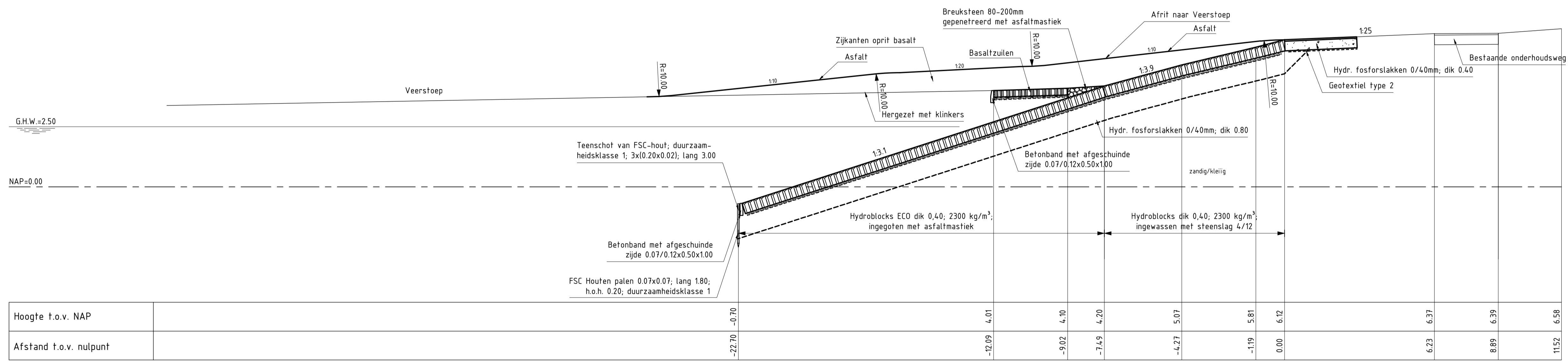
- Bestaande situatie
- Bestaande kreukelberm
- Gemaakt werk
- - - Grondverbetering
- [Hydroblocks symbol] Hydroblocks
- [Fosforlakken symbol] Fosforlakken
- [Gekantelde betonblokken symbol] Gekantelde betonblokken
- [Kreukelberm symbol] Kreukelberm

rijkswaterstaat zeeland		afdeling WVI	
Project Zeeweringen Noordelijke Havendam Walsoorden Dwarsprofiel 3 en 4			revisie ZL-5285
getekend J.C. van Maren	gecontroleerd S. Vermunt	accord S. Vereeke	d.d. 18-03-2011 d.d. 18-03-2011 d.d. 18-03-2011
schaal 1:100		in 9 bladen, blad nr. 7	
gewijzigd		A1 ZLRW-2011-01057	





**DWARSPROFIEL 5**  
schaal 1:100



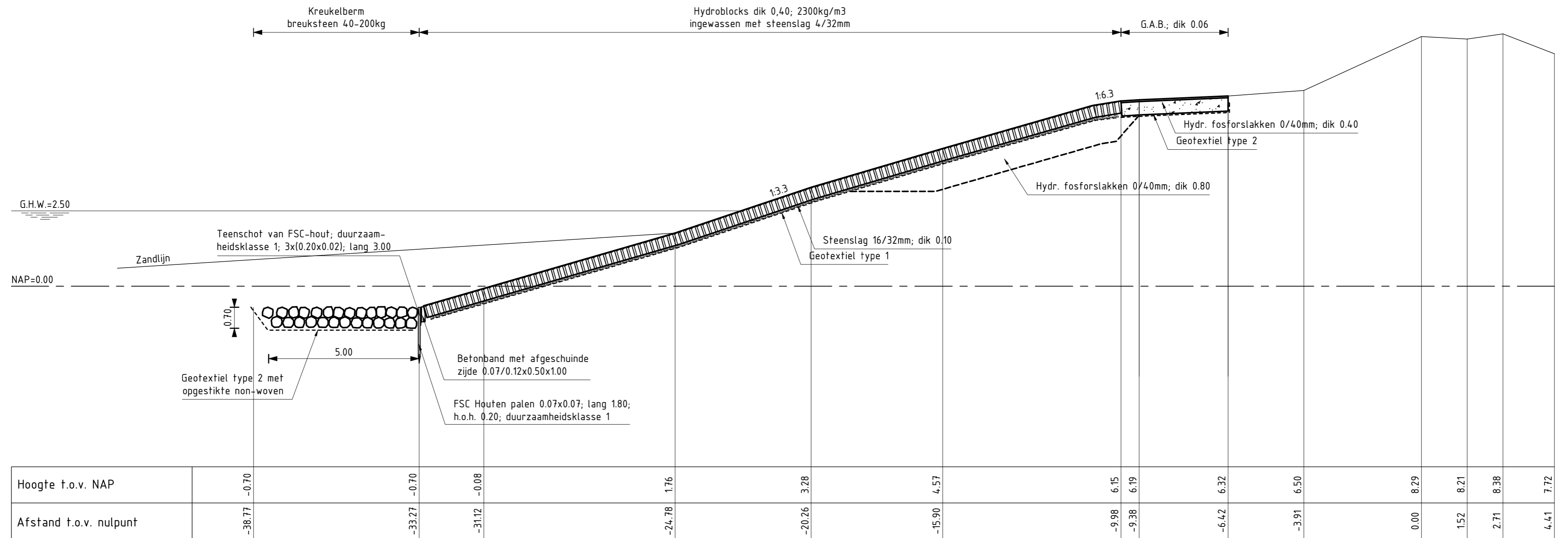
**DWARSPROFIEL 6**  
schaal 1:100

**VERKLARING**

HOOGTEMATEN IN METERS T.O.V. NAP  
MATEN IN METERS TENZIJ ANDERS AANGEGEVEN  
VOOR SITUATIE ZIE TEKENING ZLRW-2011-01055

- Bestaande situatie
- Bestaande kreukelberm
- Gemaakt werk
- - - Grondverbetering
- [Hydroblocks symbol] Hydroblocks
- [Fosforlakken symbol] Fosforlakken
- [Gepetreeerde breuksteen symbol] Gepetreeerde breuksteen
- [Basalt symbol] Basalt
- [Kreukelberm symbol] Kreukelberm

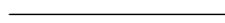





rijkswaterstaat zeeland		afdeling WVI	
Project Zeeweringen Noordelijke Havendam Walsoorden Dwarsprofiel 5 en 6			revisie ZL-5285
getekend J.C. van Maren	d.d. 18-03-2011	schaal 1:100	
gecontroleerd S. Vermunt	d.d. 18-03-2011	in 9 bladen, blad nr. 8	
accord S. Vereeke	d.d. 18-03-2011	A1 ZLRW-2011-01058	
gewijzigd			



**DWARSPROFIEL 7**  
 schaal 1:100

**VERKLARING**

HOOGTEMATEN IN METERS T.O.V. NAP  
 MATEN IN METERS TENZIJ ANDERS AANGEGEVEN  
 VOOR SITUATIE ZIE TEKENING ZLRW-2011-01055

-  Bestaande situatie
-  Gemaakt werk
-  Grondverbetering
-  Hydroblocks
-  Kreukelberm
-  Fosforstakken

rijkswaterstaat zeeland		afdeling WVI	
Project Zeeweringen Noordelijke Havendam Walsoorden Dwarsprofiel 7			revisie ZL-5285
getekend	J.C. van Maren	d.d.	18-03-2011
gecontroleerd	S. Vermunt	d.d.	18-03-2011
accord	S. Vereeke	d.d.	18-03-2011
gewijzigd			
		in	9 bladen, blad nr. 9
		A2	ZLRW-2011-01059