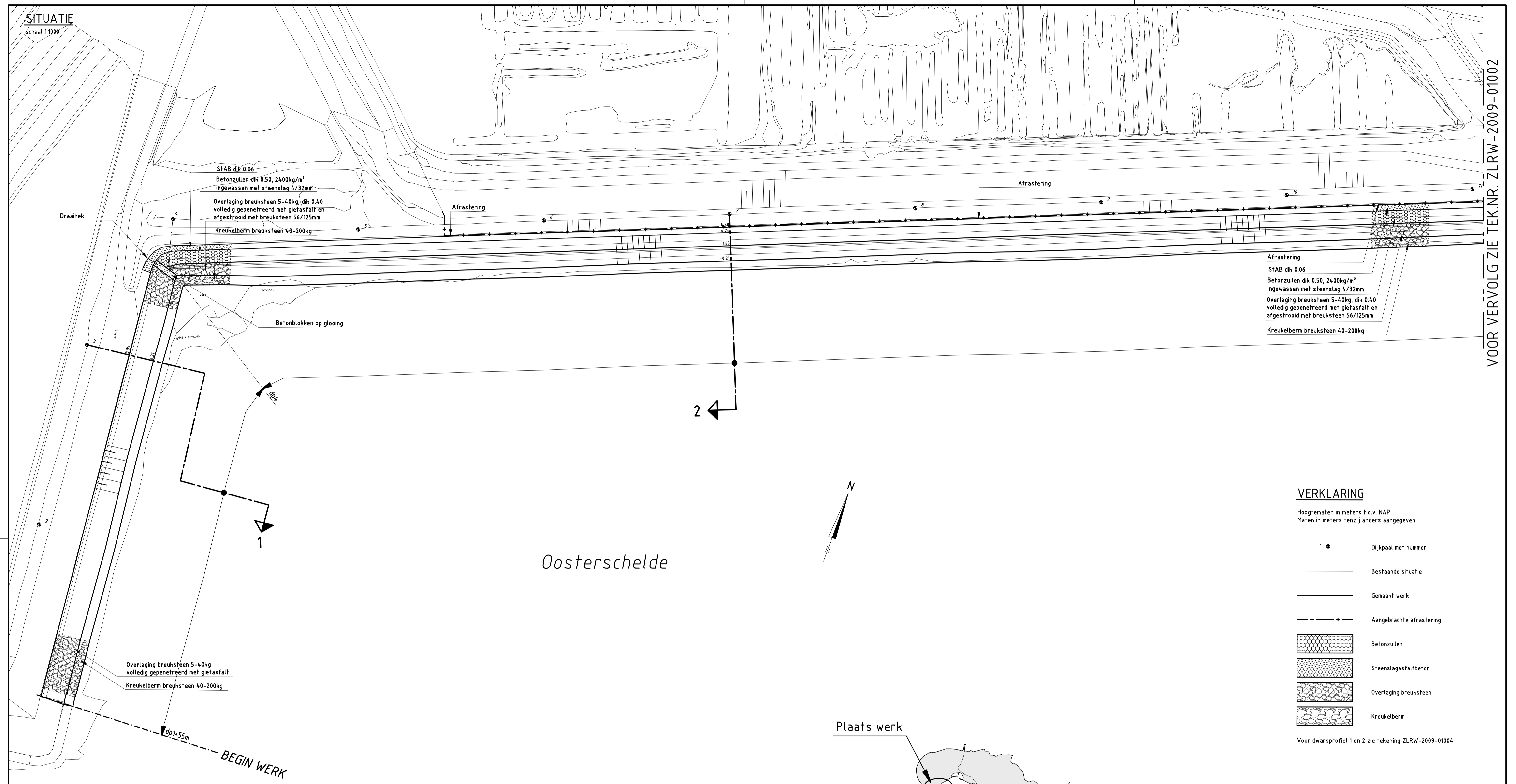


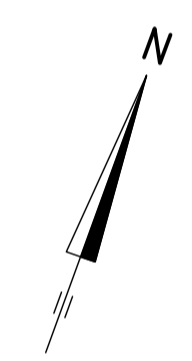
Tek.nr.	Bestandsnaam	Omschrijving	Datum
Revisiestekeningen			
ZLRW 2009- 1001	rev-sit_Burgh- en Westlandpolder	Situatie (1) van dp1+55m tot dp11	28-05-09
ZLRW 2009- 1002	rev-sit_Burgh- en Westlandpolder	Situatie (2) van dp11 tot dp19	28-05-09
ZLRW 2009- 1003	rev-sit_Burgh- en Westlandpolder	Situatie (2) van dp19 tot dp26+125m	28-05-09
ZLRW 2009- 1004	rev-dwp_Burgh- en Westlandpolder	Dwarsprofiel 1 en 2	28-05-09
ZLRW 2009- 1005	rev-dwp_Burgh- en Westlandpolder	Dwarsprofiel 3 en 4, 4A, 4b	28-05-09
ZLRW 2009- 1006	rev-dwp_Burgh- en Westlandpolder	Dwarsprofiel 5 en 5A	28-05-09
ZLRW 2009- 1007	rev-dwp_Burgh- en Westlandpolder	Dwarsprofiel 6 en 7	28-05-09
ZLRW 2009- 1008	rev-dwp_Burgh- en Westlandpolder	Dwarsprofiel 8 en 9	28-05-09
ZLRW 2009- 1009	rev-dwp_Burgh- en Westlandpolder	Dwarsprofiel 10 en 10A	28-05-09
gereserveerd t/m ZLRW-2009-01011			



STAB dik 0.06
Betonzulen dik 0.50, 2400kg/m³
ingewassen met steenslag 4/32mm
Overlaging breuksteen 5-40kg, dik 0.40
volledig gepenetreerd met gietasfalt en
afgestrooid met breuksteen 56/125mm
Kreukelberm breuksteen 40-200kg

Afrastering
STAB dik 0.06
Betonzulen dik 0.50, 2400kg/m³
ingewassen met steenslag 4/32mm
Overlaging breuksteen 5-40kg, dik 0.40
volledig gepenetreerd met gietasfalt en
afgestrooid met breuksteen 56/125mm
Kreukelberm breuksteen 40-200kg

Oosterschelde

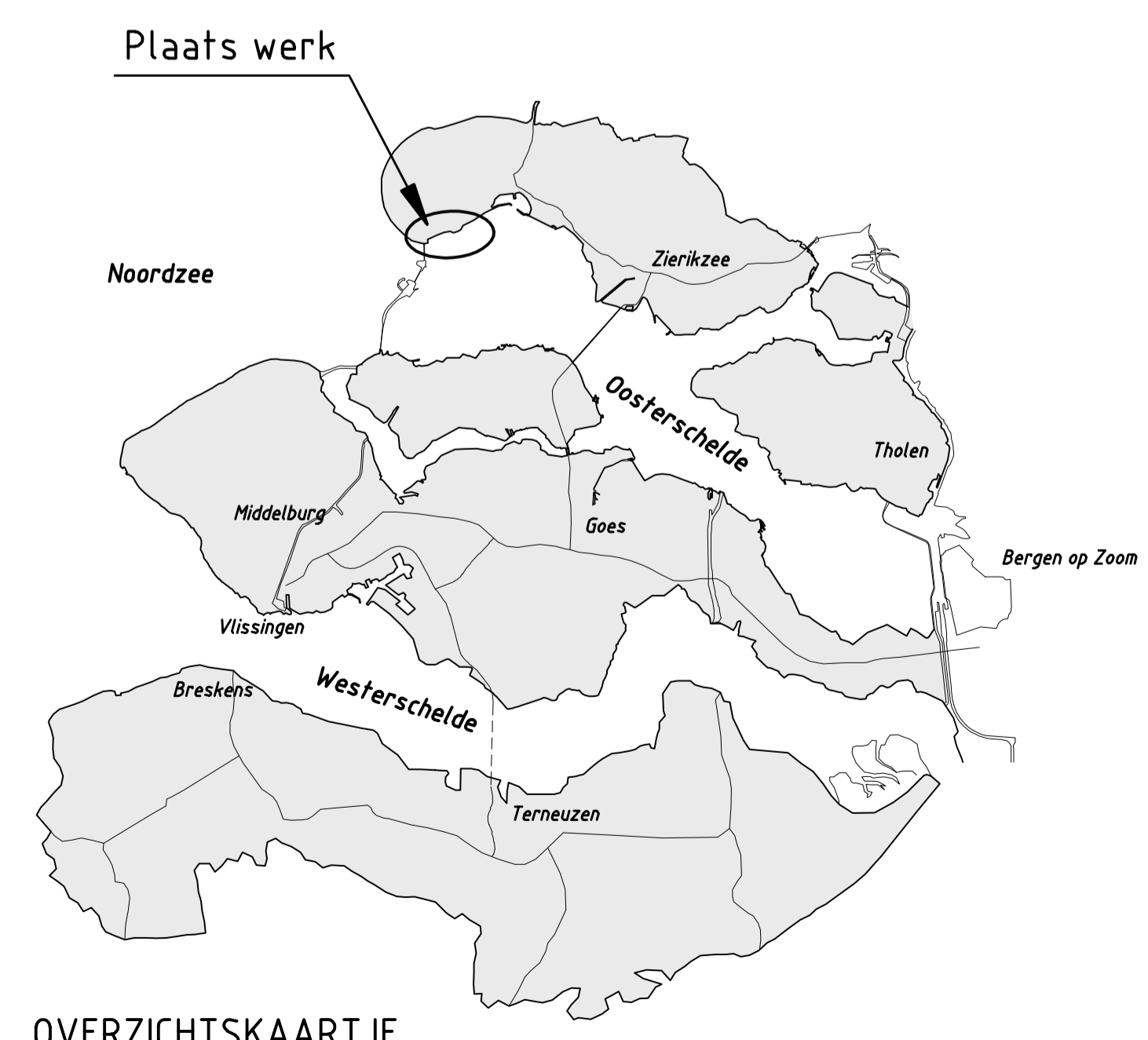


VERKLARING

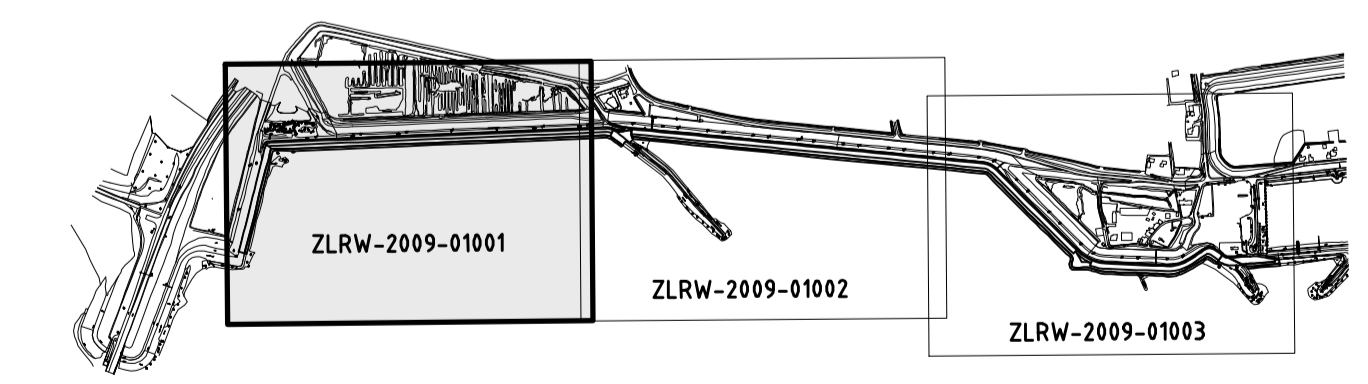
Hoogtematen in meters t.o.v. NAP
Maten in meters tenzij anders aangegeven

- 1 ● Dijkpaal met nummer
- Bestaande situatie
- Gemaakt werk
- + — + — + Aangebrachte afrastering
- Betonzulen
- Steenslagasfaltbeton
- Overlaging breuksteen
- Kreukelberm

Voor dwarsprofiel 1 en 2 zie tekening ZLRW-2009-01004



OVERZICHTSKAARTJE



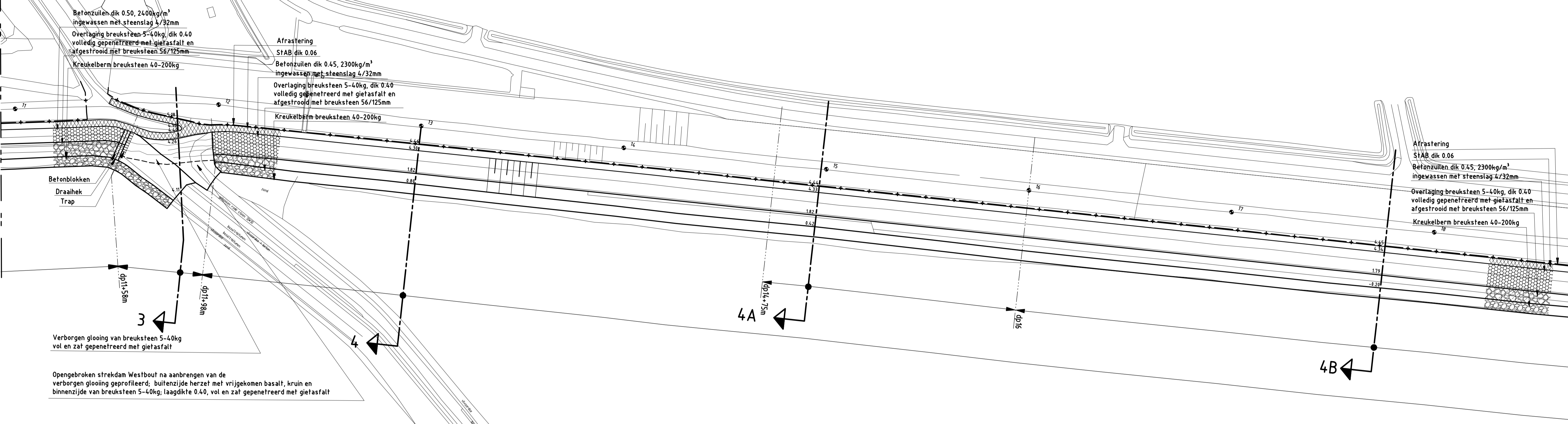
rijkswaterstaat zeeland		afdeling WVI	
Project Zeeweringen			revisie
REVISIE BURGH- EN WESTLANDPOLDER			ZLD-6096
Situatie van dp1+55m tot dp11			
geleend	R van Oosten	d.d.	28-05-2009
gecontroleerd	S. Vermunt	d.d.	28-05-2009
accord	S. Vereeke	d.d.	28-05-2009
schaal 1:1000			in 9 bladen, blad nr. 1
gewijzigd			A1 ZLRW-2009-01001

SITUATIE

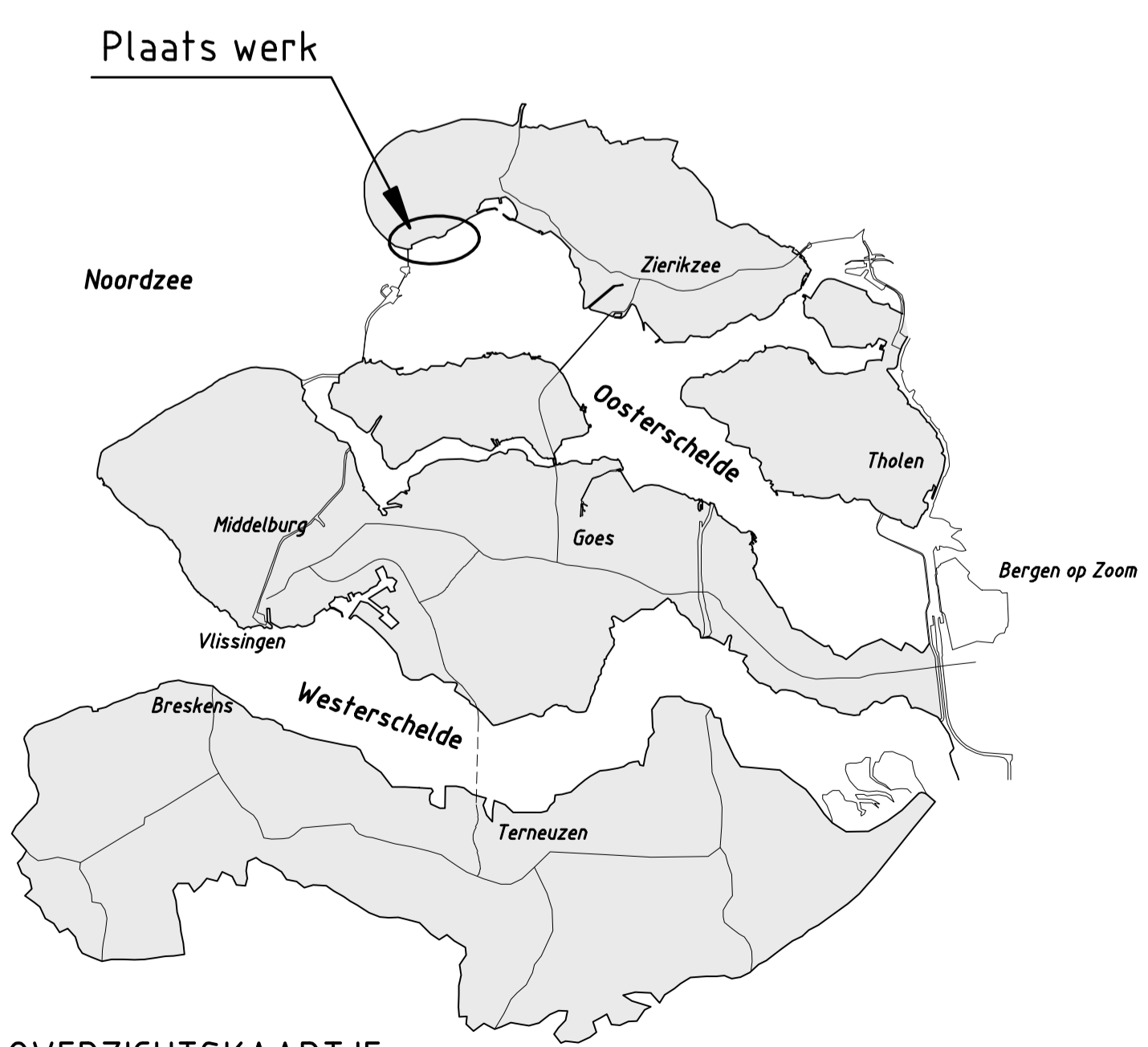
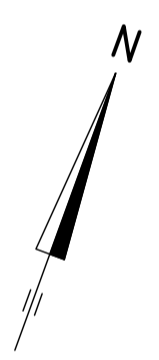
schaal 1:1000

VOOR VERVOLG ZIE TEK.NR. ZLRW-2009-01001

VOOR VERVOLG ZIE TEK.NR. ZLRW-2009-01003



Oosterschelde



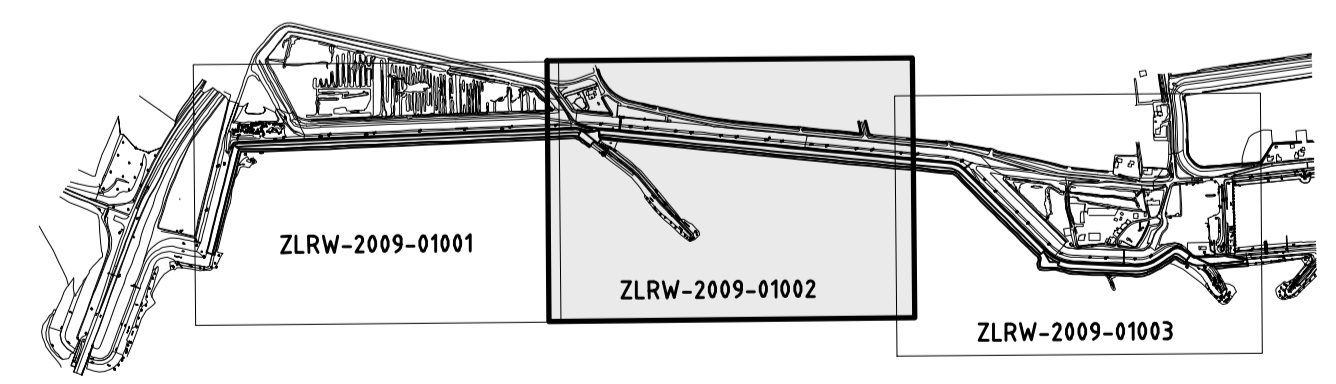
OVERZICHTSKAARTJE

VERKLARING

Hoogtematen in meters t.o.v. NAP
 Maten in meters tenzij anders aangegeven

- 11 ● Dijkpaal met nummer
- Bestaande situatie
- Gemaaft werk
- + + + Aangebrachte afrastering
- Betonzuilen
- Steenslagasfaltbeton
- Overlaging breuksteen
- Kreukelberm

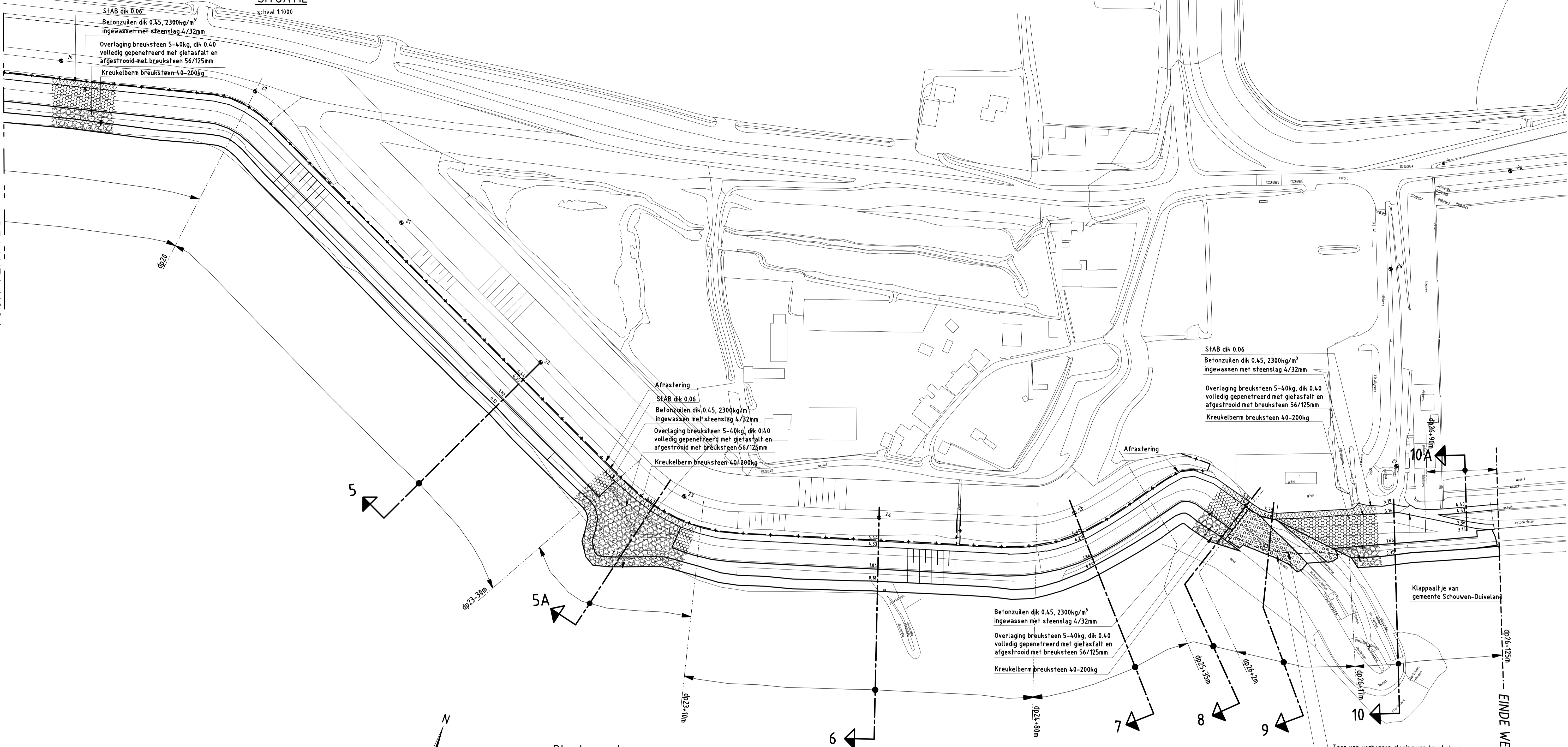
Voor dwarsprofiel 3 en 4, 4a, 4B zie tekening ZLRW-2009-01005



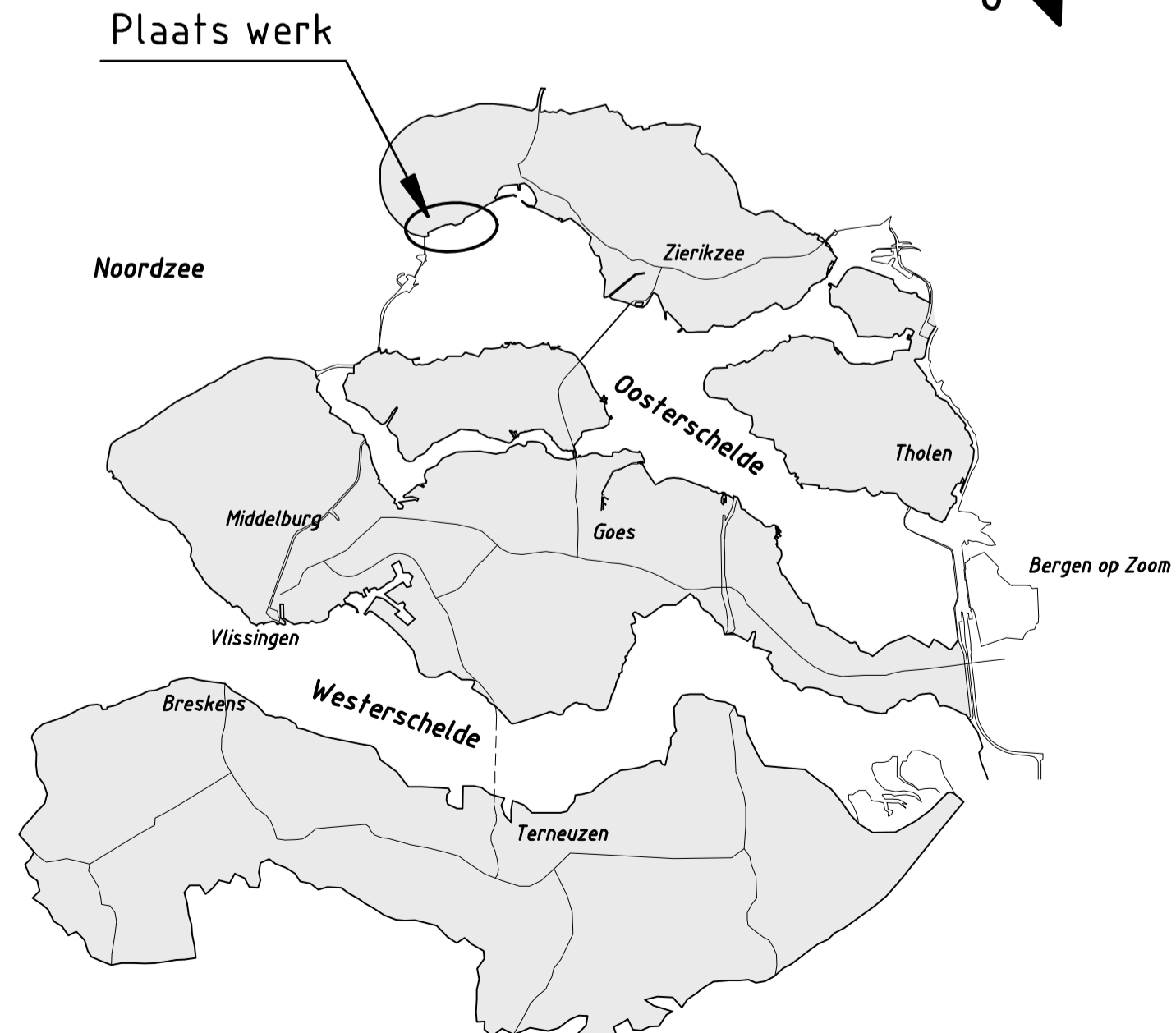
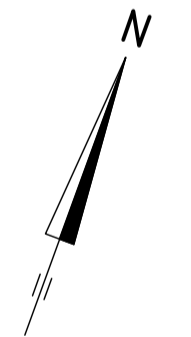
rijkswaterstaat zeeland		afdeling WVI	
Project Zeeweringen			revisie
REVISIE BURGH- EN WESTLANDPOLDER			ZLD-6096
Situatie van dp11 tot dp19			
geleend	R van Oosten	d.d.	28-05-2009
gecontroleerd	S. Vermunt	d.d.	28-05-2009
accord	S. Vereeke	d.d.	28-05-2009
schaal 1:1000			in 9 bladen, blad nr. 2
gewijzigd		A1	ZLRW-2009-01002

VOOR VERVOLG ZIE TEK.NR. ZLRW-2009-01002

SITUATIE
schaal 1:1000



Oosterschelde



OVERZICHTSKAARTJE

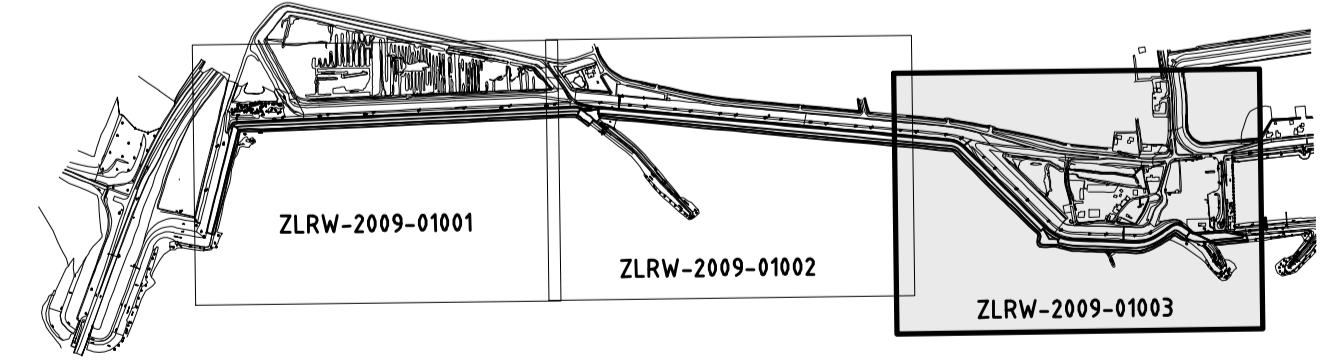
VERKLARING

Hoogtematen in meters t.o.v. NAP
Maten in meters tenzij anders aangegeven

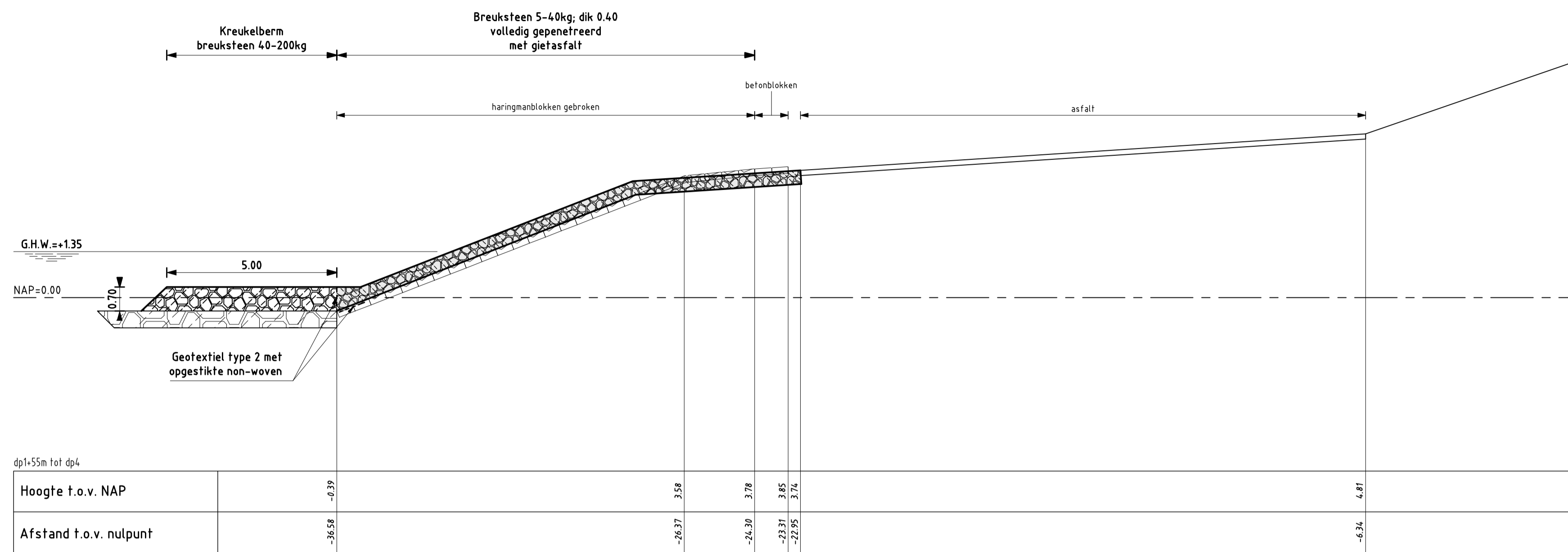
- Dijkpaal met nummer
- Bestaande situatie
- Gemaakt werk
- Aangebrachte afrastering
- Betonzulen
- Basalt
- Steenslagasfaltbeton
- Overlaging breuksteen
- Kreukelbarm

Voor dwarsprofiel 5 en 5A zie tekening ZLRW-2009-01006
Voor dwarsprofiel 6 en 7 zie tekening ZLRW-2009-01007
Voor dwarsprofiel 8 en 9 zie tekening ZLRW-2009-01008
Voor dwarsprofiel 10 en 10A zie tekening ZLRW-2009-01009

Teen van verborgen glooiing van breuksteen 5-40kg vol en zat gepetreed met gietasfalt
Opgebroken nol na aanbrengen van de verborgen glooiing geprofileerd buitenzijde herzet met vrijgekomen basalt, kruin met klei dik 0,80 en ingezaaid.

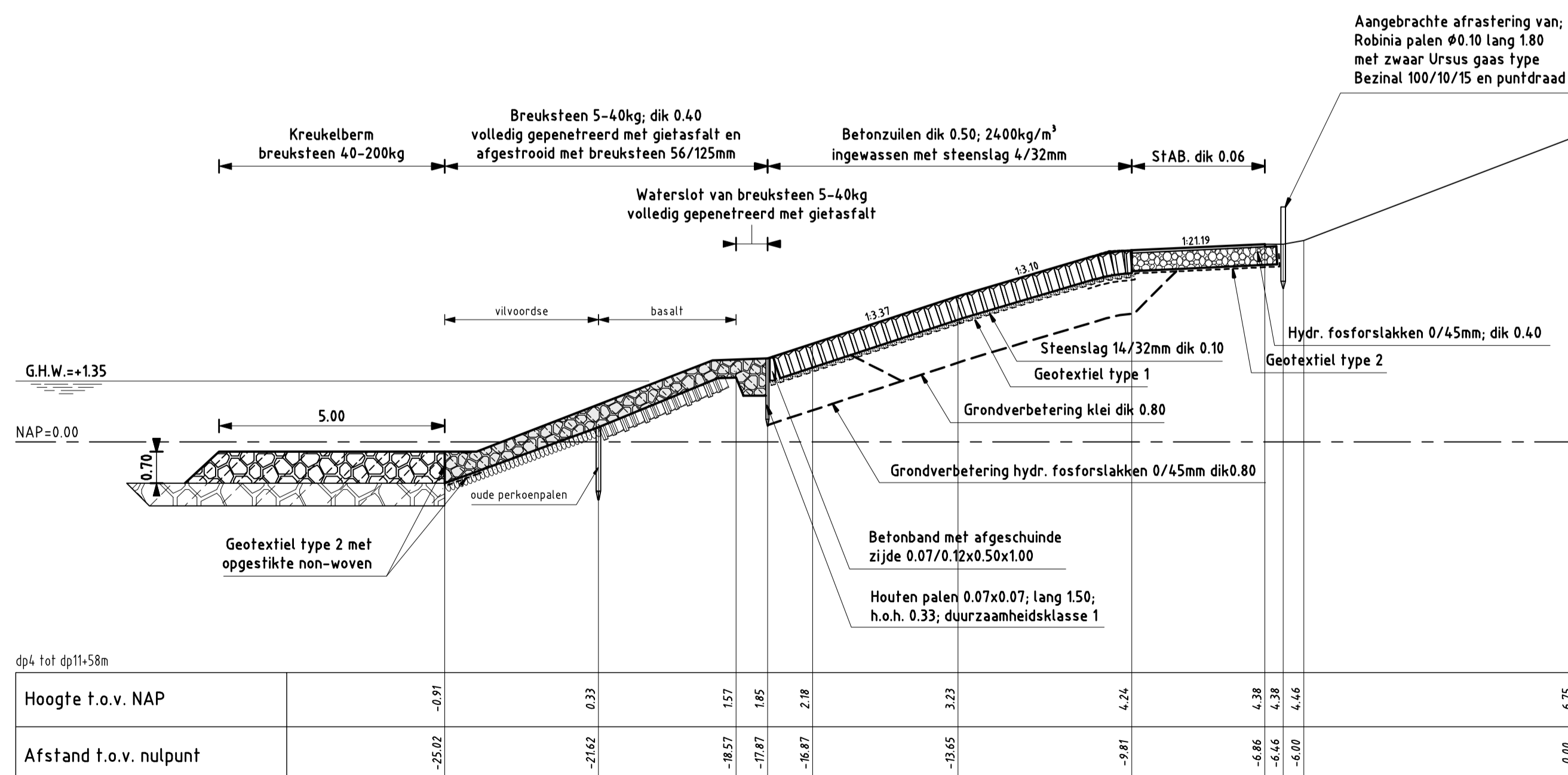


rijkswaterstaat zeeland		afdeling WVI	
Project Zeeweringen			revisie
REVISIE BURGH- EN WESTLANDPOLDER			ZLD-6096
Situatie van dp19 tot dp26+125m			
getekend	R van Oosten	d.d.	28-05-2009
gecontroleerd	S. Vermunt	d.d.	28-05-2009
accord	S. Vereeke	d.d.	28-05-2009
schaal 1:1000			in 9 bladen, blad nr. 3
gewijzigd			A1 ZLRW-2009-01003



DWARSPROFIEL 1

schaal 1:100



DWARSPROFIEL 2

schaal 1:100

VERKLARING

Hoogtematen in meters t.o.v. NAP
Maten in meters tenzij anders aangegeven

- Bestaand profiel
- Gemaakt werk
- ▨ Vijlvoordse (bestaand)
- ▨ Basaltzulen (bestaand)
- ▨ Haringmanblokken (bestaand)
- ▨ Kreukelberm (bestaand)
- ▨ Betonzulen (gemaakt)
- ▨ Hydraulische fosforlakken (gemaakt)
- ▨ Overlaging gepenetreerde breuksteen (gemaakt)
- ▨ Kreukelberm (gemaakt)

Voor situatie zie tekening ZLRW-2009-01001

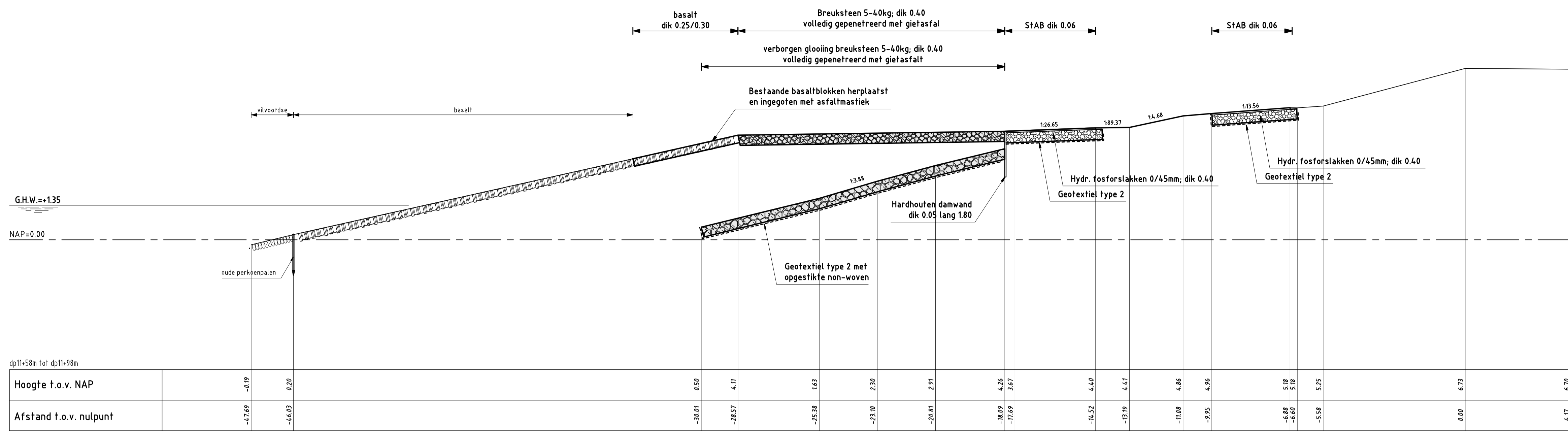
rijkswaterstaat zeeland		afdeling WVI	
Project Zeeweringen REVISIE BURGH-EN WESTLANDPOLDER Dwarsprofiel 1 en 2			revisie ZLD-6096
geleend	J.D. Davids	d.d.	28-05-2009
gecontroleerd	S. Vermunt	d.d.	28-05-2009
accord	S. Vereeke	d.d.	28-05-2009
in 9 bladen, blad nr. 4			schaal 1:100
gewijzigd			A1 ZLRW-2009-01004

VERKLARING

Hoogtematen in meters t.o.v. NAP
Maten in meters tenzij anders aangegeven

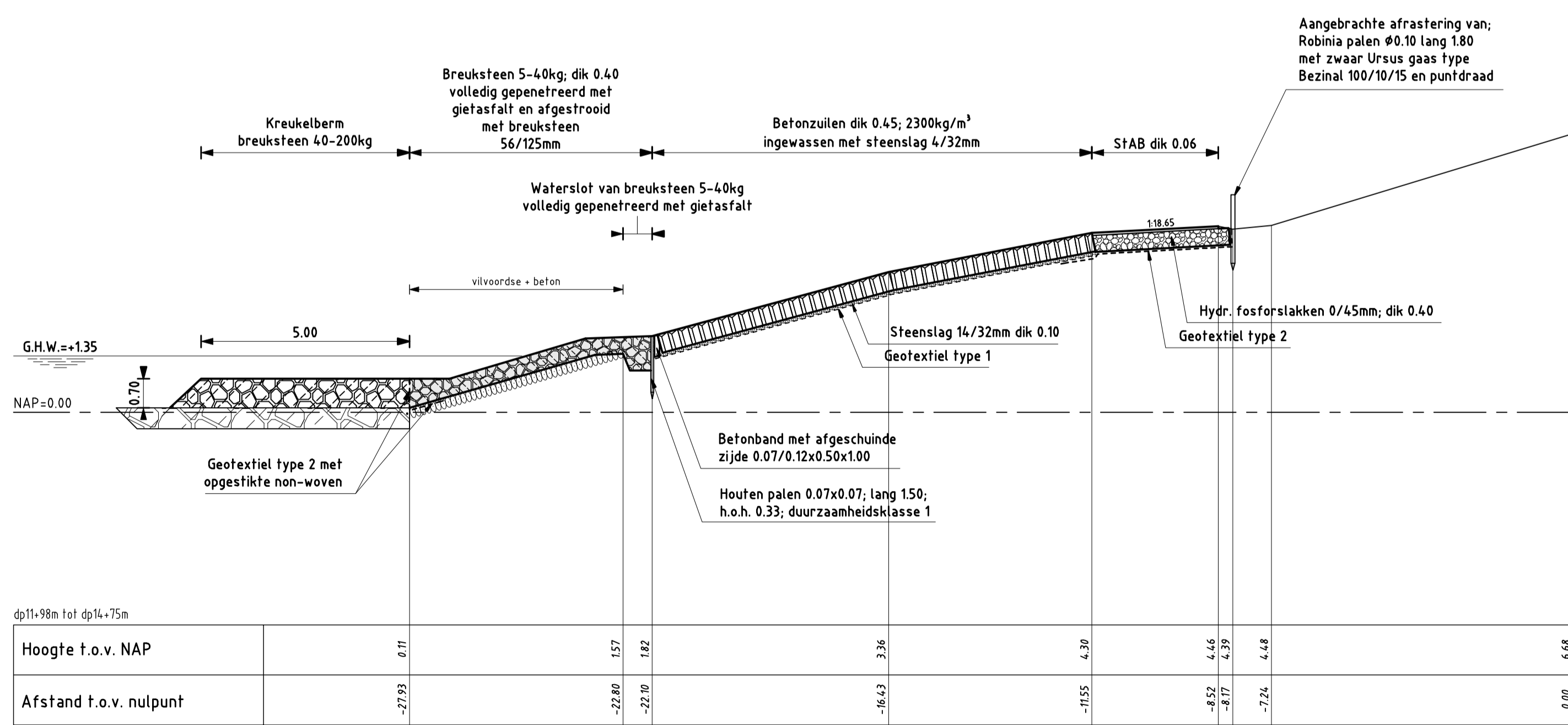
- Bestaand profiel
- Gemaakt werk
- Vilvoordse (bestaand)
- Basaltzulen (bestaand)
- Kreukelberm (bestaand)
- Betonzulen (gemaakt)
- Hydraulische fosforslakken (gemaakt)
- Overlaging geopenreerde breuksteen (gemaakt)
- Kreukelberm (gemaakt)

Voor situatie zie tekening ZLRW-2009-01002



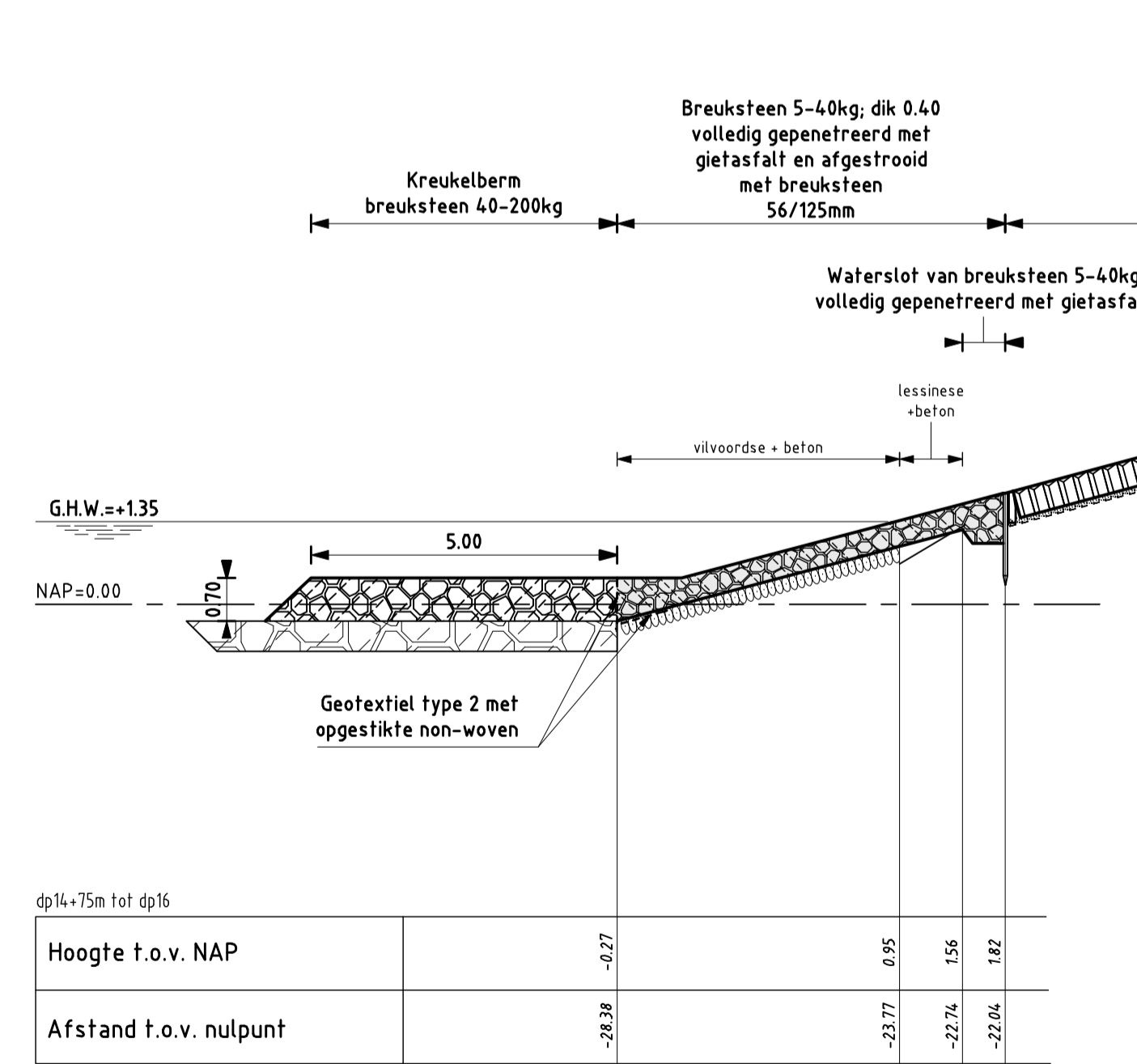
DWARSPROFIEL 3

schaal 1:100



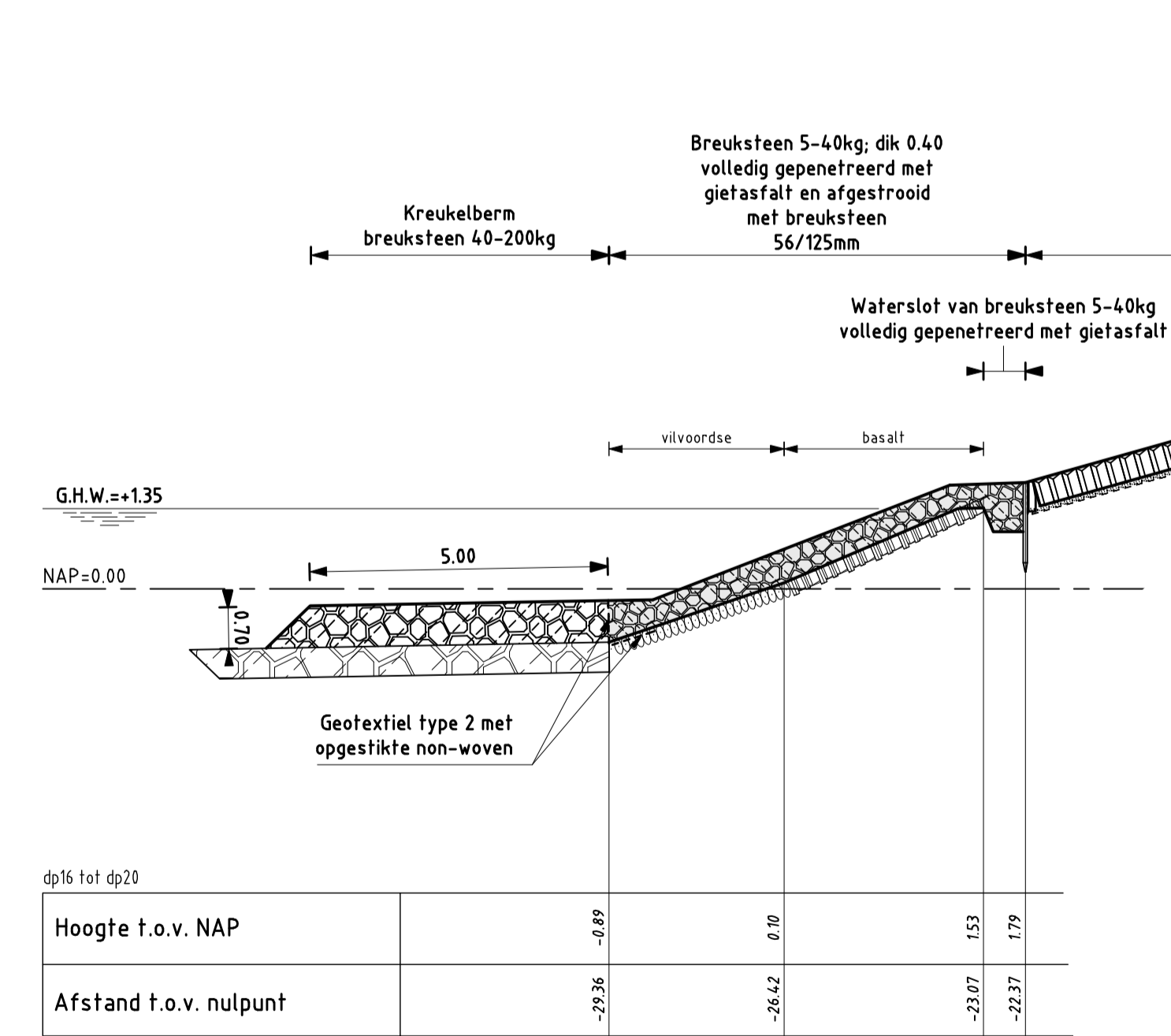
DWARSPROFIEL 4

schaal 1:100



DWARSPROFIEL 4A

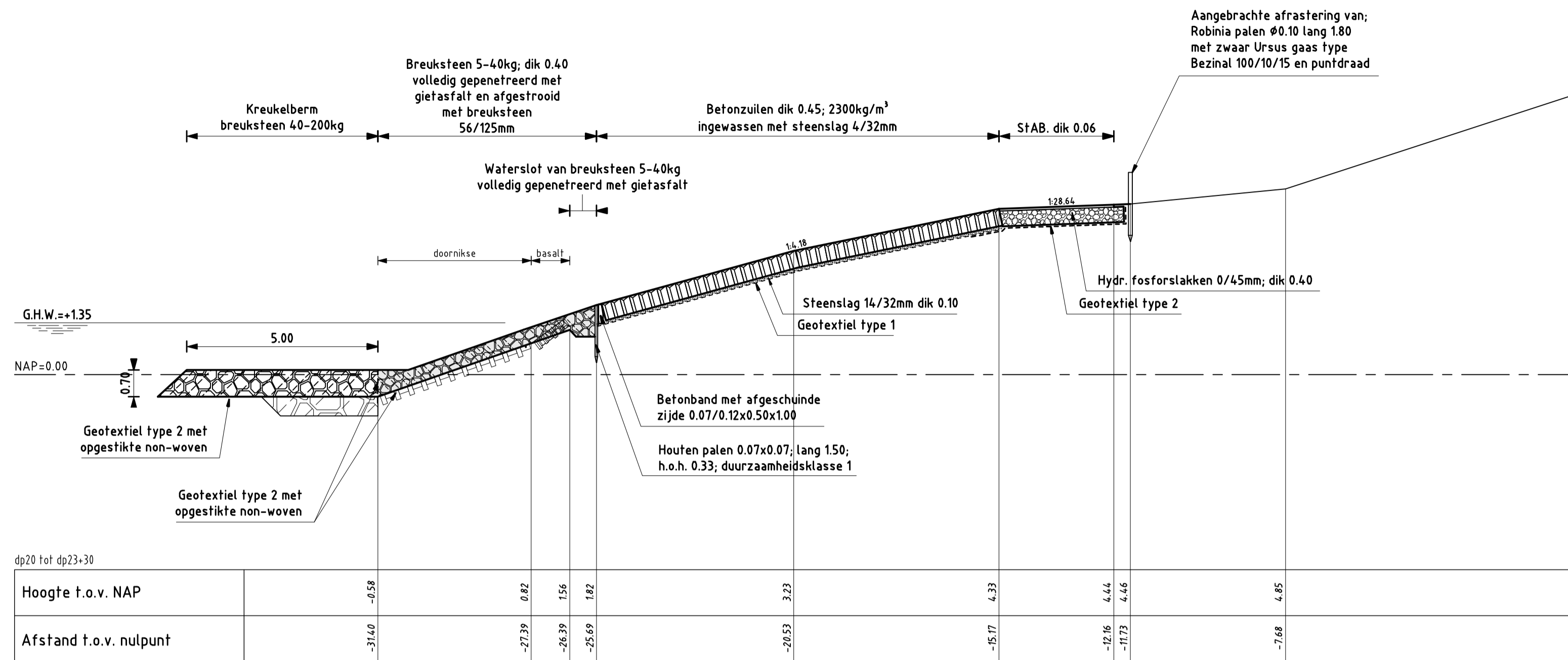
schaal 1:100



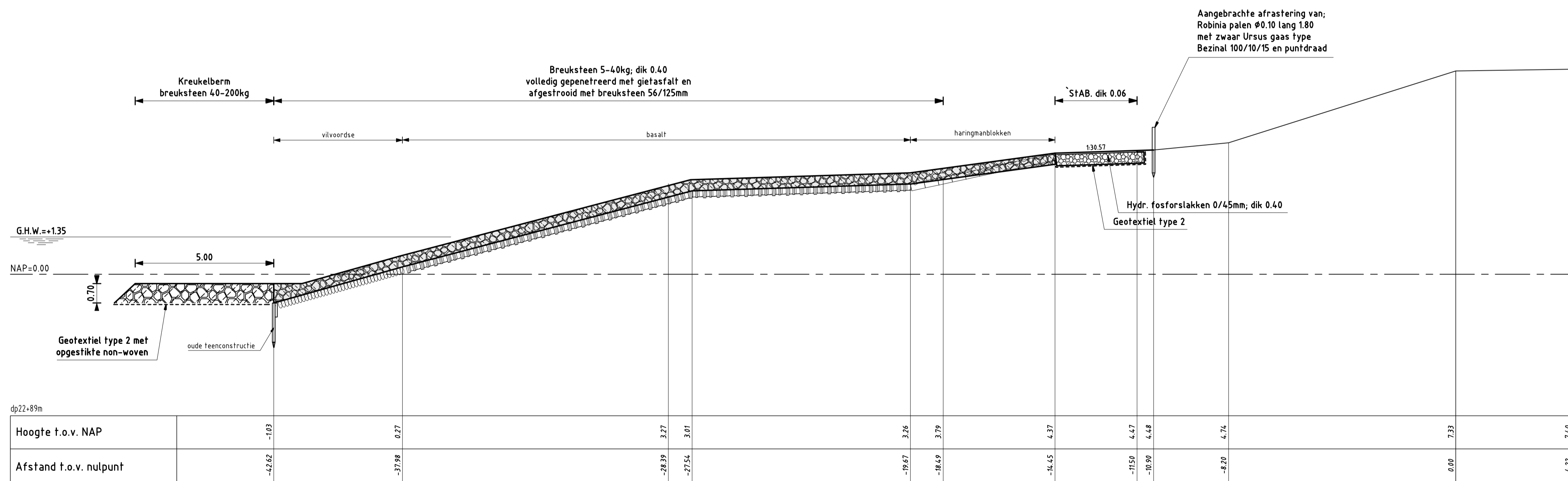
DWARSPROFIEL 4B

schaal 1:100

rijkswaterstaat zeeland		afdeling WVI	
Project Zeeweringen REVISIE BURGH- EN WESTLANDPOLDER Dwarsprofiel 3 EN 4, 4A, 4B			revisie ZLD-6096
getekend gecontroleerd ackoord	J.D. Davidse S. Vermunt S. Vereeke	d.d. 28-05-2009 d.d. 28-05-2009 d.d. 28-05-2009	schaal 1:100 in 9 bladen, blad nr. 5
gewijzigd		105x60 ZLRW-2009-01005	



DWARSPROFIEL 5
schaal 1:100



DWARSPROFIEL 5A
schaal 1:100

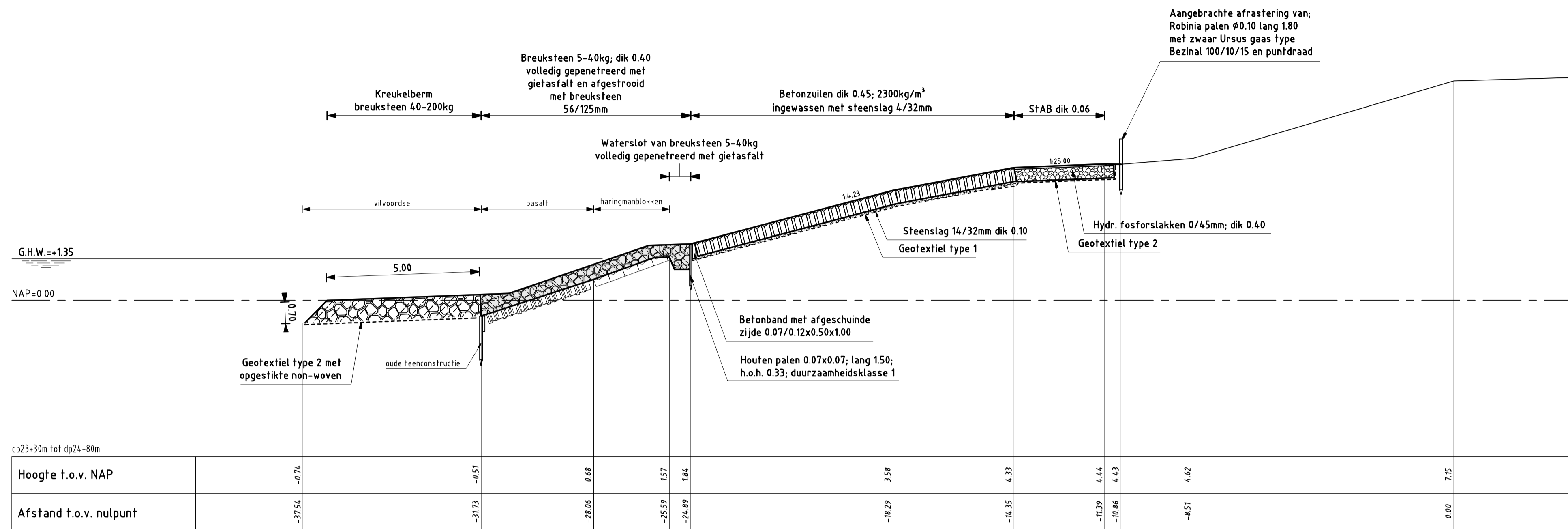
VERKLARING

Hoogtematen in meters t.o.v. NAP
Maten in meters tenzij anders aangegeven

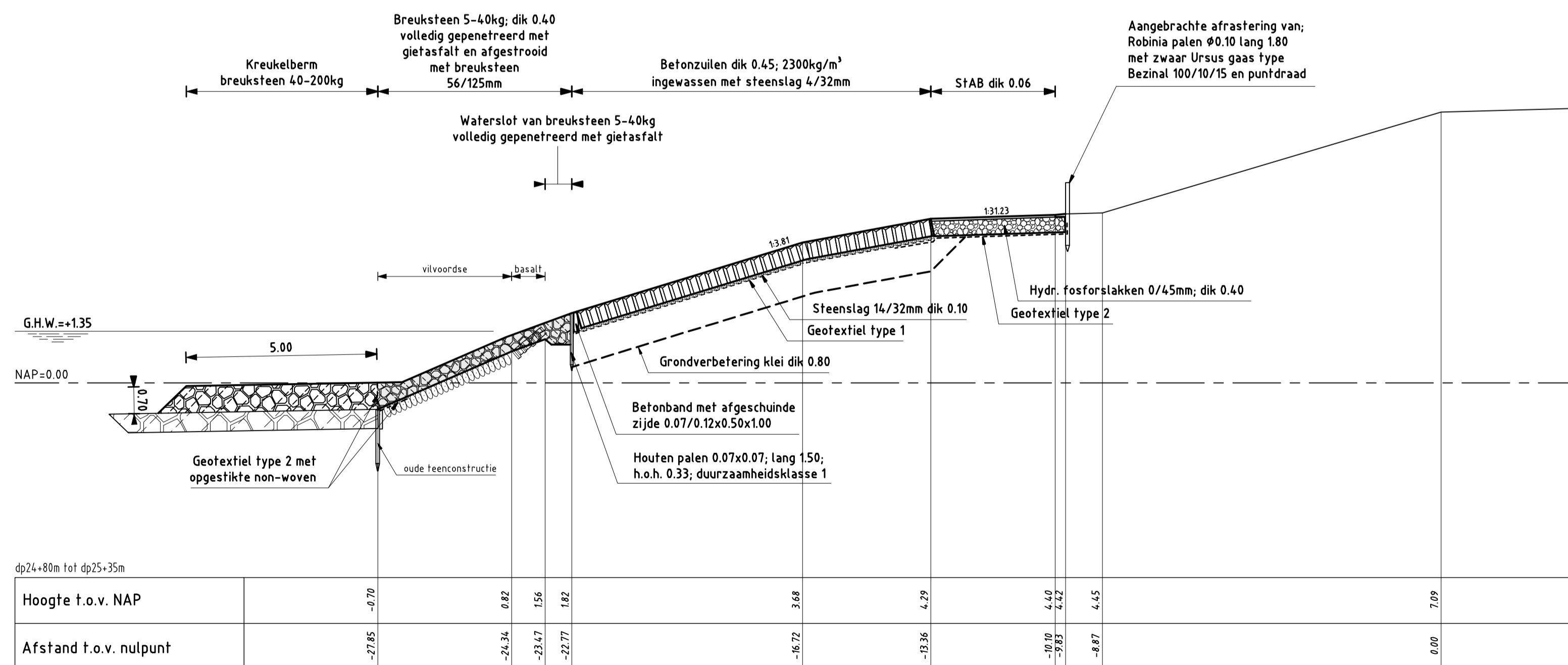
- Bestaand profiel
- Gemaakt werk
- Doornikse (bestaand)
- Vilvoordse (bestaand)
- Haringmanblokken (bestaand)
- Kreukelberm (bestaand)
- Betonzuilen (gemaakt)
- Hydraulische fosforlakken (gemaakt)
- Overlaging gepetreeerde breuksteen (gemaakt)
- Kreukelberm (gemaakt)

Voor situatie zie tekening ZLRW-2009-01003

rijkswaterstaat zeeland		afdeling WVI	
Project Zeeweringen REVISIE BURGH-EN WESTLANDPOLDER Dwarsprofiel 5 en 5A			revisie ZLD-6096
geleend	J.D. Davidse	d.d.	28-05-2009
gecontroleerd	S. Vermunt	d.d.	28-05-2009
accord	S. Vereeke	d.d.	28-05-2009
schaal 1:100		in 9 bladen, blad nr. 6	
gewijzigd		A1	ZLRW-2009-01006



DWARSPROFIEL 6
 schaal 1:100



DWARSPROFIEL 7
 schaal 1:100

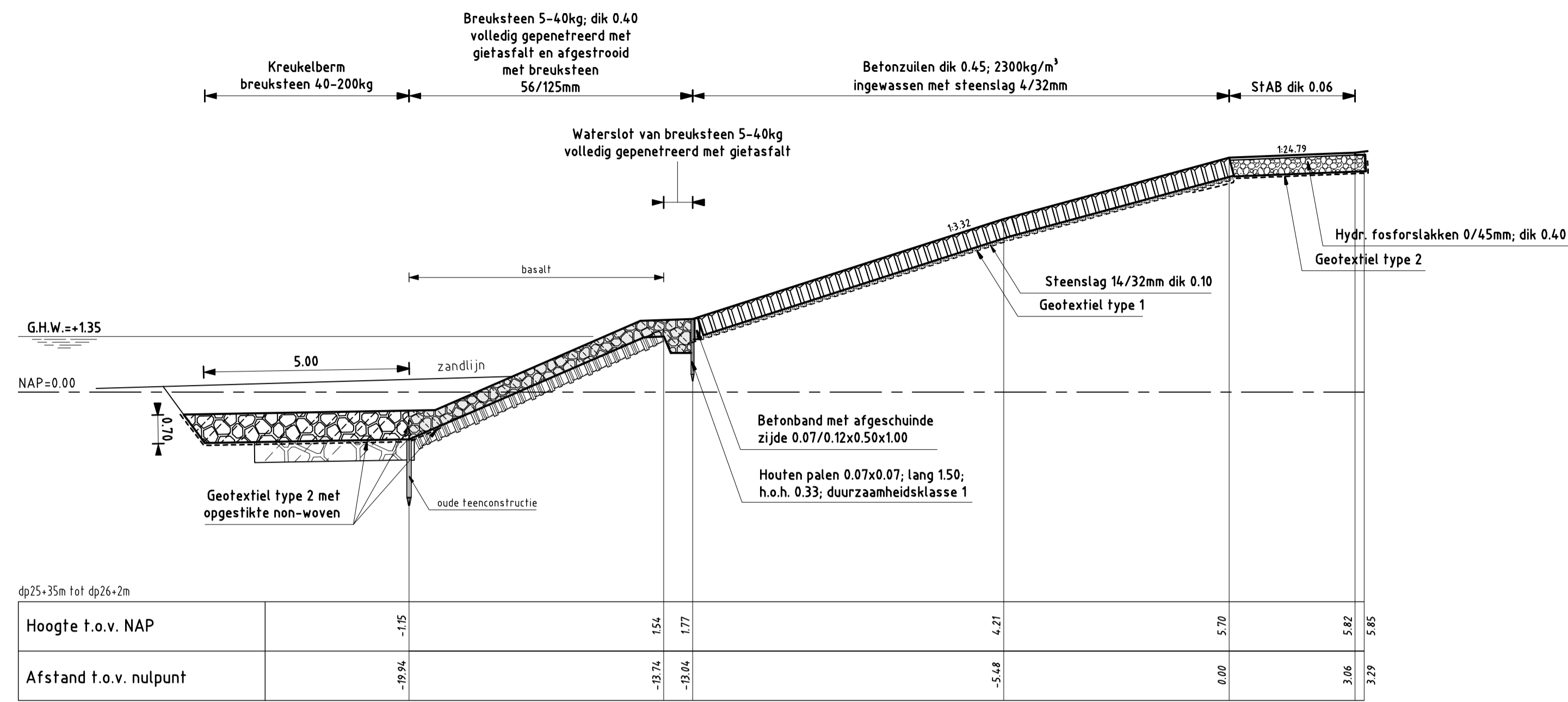
VERKLARING

Hoogtematen in meters t.o.v. NAP
 Maten in meters tenzij anders aangegeven

- Bestaand profiel
- Gemaakt werk
- ▨ Vilvoordse (bestaand)
- ▨ Basaltzuilen (bestaand)
- ▨ Haringmanblokken (bestaand)
- ▨ Kreukelberm (bestaand)
- ▨ Betonzuilen (gemaakt)
- ▨ Hydraulische fosforlakken (gemaakt)
- ▨ Overlaging gepenetreerde breuksteen (gemaakt)
- ▨ Kreukelberm (gemaakt)

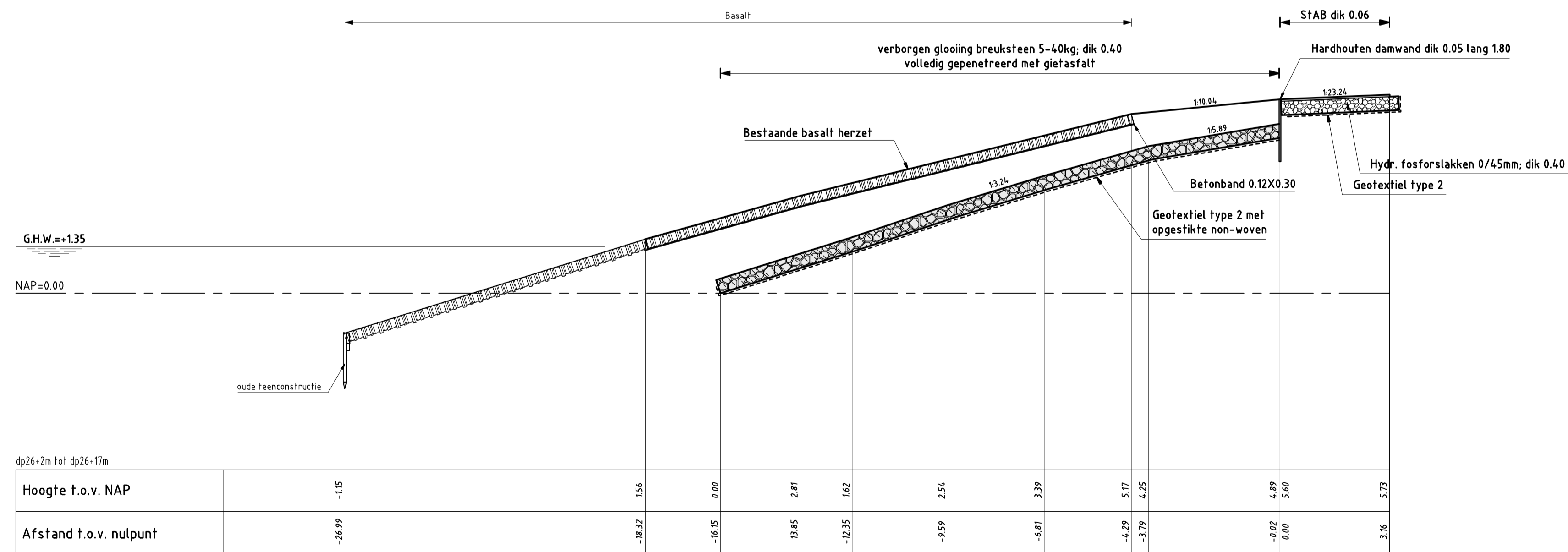
Voor situatie zie tekening ZLRW-2009-01003

rijkswaterstaat zeeland		afdeling WVI	
Project Zeeweringen REVISIE BURGH-EN WESTLANDPOLDER Dwarsprofiel 6 en 7			revisie ZLD-6096
geleend	J.D. Davidse	d.d.	28-05-2009
gecontroleerd	S. Vermunt	d.d.	28-05-2009
afgekeurd	S. Vereeke	d.d.	28-05-2009
in 9 bladen, blad nr. 7			schaal 1:100
gewijzigd			
A1			ZLRW-2009-01007



DWARSPROFIEL 8

schaal 1:100



DWARSPROFIEL 9

schaal 1:100

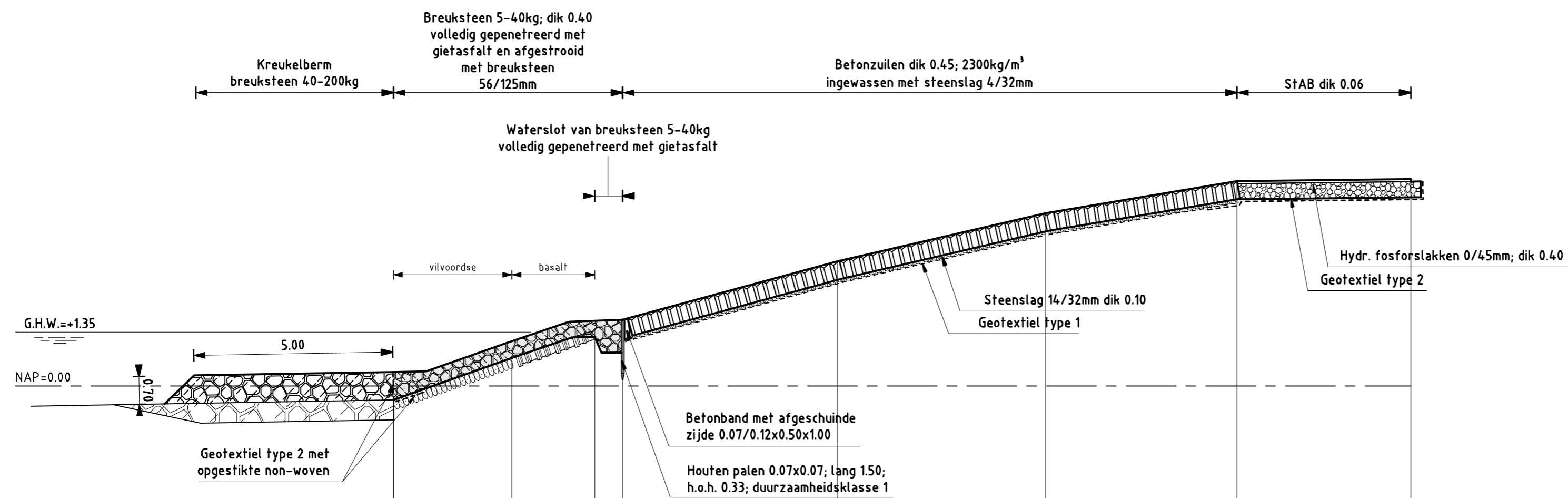
VERKLARING

Hoogtematen in meters t.o.v. NAP
Maten in meters tenzij anders aangegeven

- Bestaand profiel
- Gemaakt werk
- Basaltzulen (bestaand)
- Kreukelberm (bestaand)
- Betonzulen (gemaakt)
- Hydraulische fosforlakken (gemaakt)
- Overlaging geperforeerde breuksteen (gemaakt)
- Kreukelberm (gemaakt)

Voor situatie zie tekening ZLRW-2009-01003

rijkswaterstaat zeeland		afdeling WVI	
Project Zeeweringen REVISIE BURGH-EN WESTLANDPOLDER Dwarsprofiel 8 en 9			revisie ZLD-6096
gemaakt	J.D. Davids	d.d.	28-05-2009
gecontroleerd	S. Vermunt	d.d.	28-05-2009
accord	S. Vereeke	d.d.	28-05-2009
in 9 bladen, blad nr. 8			in 9 bladen, blad nr. 8
gewijzigd			A1 ZLRW-2009-01008

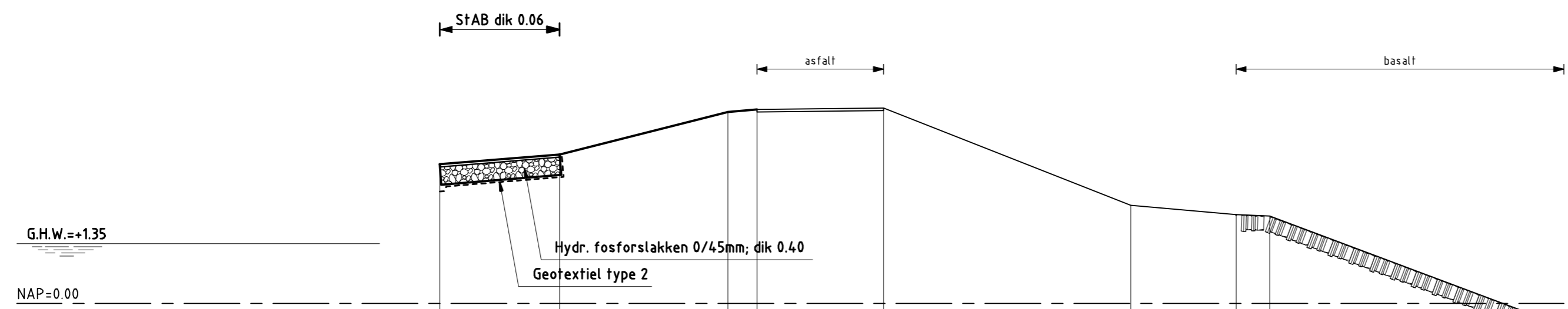


dp26+17m tot dp26+125m

Hoogte t.o.v. NAP	-0.35	0.70	1.41	1.66	3.13	4.34	5.14	5.19
Afstand t.o.v. nulpunt	-21.19	-16.21	-16.13	-15.43	-10.03	-4.82	0.00	4.36

DWARSPROFIEL 10

schaal 1:100



dp26+105

Hoogte t.o.v. NAP	3.14	3.36	4.32	4.37	4.40	2.21	2.00	1.97	-0.51
Afstand t.o.v. nulpunt	-6.68	-3.79	0.00	0.65	3.50	9.05	11.42	12.17	18.78

DWARSPROFIEL 10A

schaal 1:100

VERKLARING

Hoogtematen in meters t.o.v. NAP
Maten in meters tenzij anders aangegeven

- Bestaand profiel
- Gemaakt werk
- Vilvoordse (bestaand)
- Basaltzuilen (bestaand)
- Kreukelberm (bestaand)
- Betonzuilen (gemaakt)
- Hydraulische fosforlakken (gemaakt)
- Overlaging gepenetreerde breuksteen (gemaakt)
- Kreukelberm (gemaakt)

Voor situatie zie tekening ZLRW-2009-01003

rijkswaterstaat zeeland		afdeling WVI	
Project Zeeweringen REVISIE BURGH- EN WESTLANDPOLDER Dwarsprofiel 10 en 10A			revisie ZLD-6096
getekend	J.D. Davidse	d.d.	28-05-2009
gecontroleerd	S. Vermunt	d.d.	28-05-2009
ackoord	S. Vereeke	d.d.	28-05-2009
gewijzigd			
schaal 1:100		in 9 bladen, blad nr. 9	
A2		ZLRW-2009-01009	