

NOTA VAN INLICHTINGEN bij bestek nr. ZLD-6053

25 MRT 2009

Ministerie van Verkeer en Waterstaat
Dienst: Rijkswaterstaat Zeeland

Nota van inlichtingen behorend bij besteknr. ZLD-6053
verstrekt aan gegadigden voor het verbeteren van de glooiingconstructie ter plaatse van de Veerhaven
Breskens met bijkomende werken in de gemeente Oostburg.

Met 1 tekening: ZLRW 2005-01058

Door gegadigden zijn geen schriftelijke vragen gesteld.

In het bestek worden de volgende wijzigingen en aanvullingen aangebracht:

- Overall waar in het bestek "gemeente Oostburg" wordt genoemd dient dit vervangen te worden door "gemeente Sluis".
- Blz. 7, 22.1 Tekeningen.
- In de 2^e alinea in de 2^e regel "ZLRW 2005-01055" wijzigen in "ZLRW 2005-1058"
In de 2^e alinea dient in de 4^e regel "4 en 5" vervangen te worden door "3 en 4".
- Blz. 7, 22.3 Ter inzage liggende documenten.
Model bankgarantie is niet van toepassing. Bankgarantie wordt niet verlangd.
- Blz. 15, 63.6 Gepenetreerde breuksteen en ingieten basalt.
Overall waar in paragraaf 63.6 "basalt" wordt genoemd, dit vervangen door "basalton".

Op de tekeningen worden de volgende wijzigingen en aanvullingen aangebracht:

- Tekening ZLRW 2005-01055.
Het aan te brengen onderhoudspad in de veerhaven Breskens is ca. 20 m langer dan op tekening aangegeven. Tevens is het bovenaanzicht van de aan te brengen constructies is iets gewijzigd. Een nieuwe tekening met nummer ZLRW 2005-01058 wordt bij de nota van inlichtingen gevoegd.
- Tekening ZLRW 2005-01056 en tekening ZLRW 2005 - 01057.
Verwijzingen naar tekening ZLRW 2005-01055 wijzigen in ZLRW 2005-01058.

Voorts worden volgende inlichtingen verstrekt:

- Opslagterrein Nummer Eén ligt aan de N-677 tussen Breskens en Hoofdplaat nabij de waterzuiveringsinstallatie.
- De basalton dient tot 0,25 m onder de koppen van de zuilen schoongemaakt te worden. In artikel 63.2.2 punt a. wordt derhalve "0,20 m" gewijzigd in "0,25 m".
- De aannemer dient alleen zorg te dragen voor vergunningen die betrekking hebben op de uitvoering van het werk.
- De op tekening ZLRW 2005-1055 in het detail aangegeven houtendamwand is reeds aanwezig in het werk.
- Op tekening ZLRW 2005-1057 dient de in dwarsprofiel 3 nieuw aangegeven variabele breedte van de overlaging en in te gieten basalton bepaald te worden aan de hand van het bovenaanzicht en de in de dwarsprofielen en in de situatie weergegeven taludhellingen.

Op de dag van inlichtingen zijn de volgende documenten getoond:

- ✓ Papieren versies van alle in artikel 22.1 en 22.2 van dit bestek genoemde tekeningen en bijlagen.



014177 2009 PZDT-N-09112 best

1 SchNota van Inlichtingen ZLD-6053 Veerhaven Breske

De ondergetekende verklaart dat geen andere bindende inlichtingen zijn verstrekt dan die, welke in deze en eventueel voorgaande nota's van inlichtingen zijn vermeld en dat geen (geen andere dan in deze en eventueel voorgaande nota's van inlichtingen genoemde) tekeningen en/of monsters zijn getoond.

Opgemaakt te Middelburg de 18^e augustus 2005

Uitvoeringsleider afdeling WVI
Rijkswaterstaat Zeeland

(get.) Ing. S.J.R. Vermunt

Voor eensluidend afschrift

Uitvoeringsleider afdeling WVI
Rijkswaterstaat Zeeland

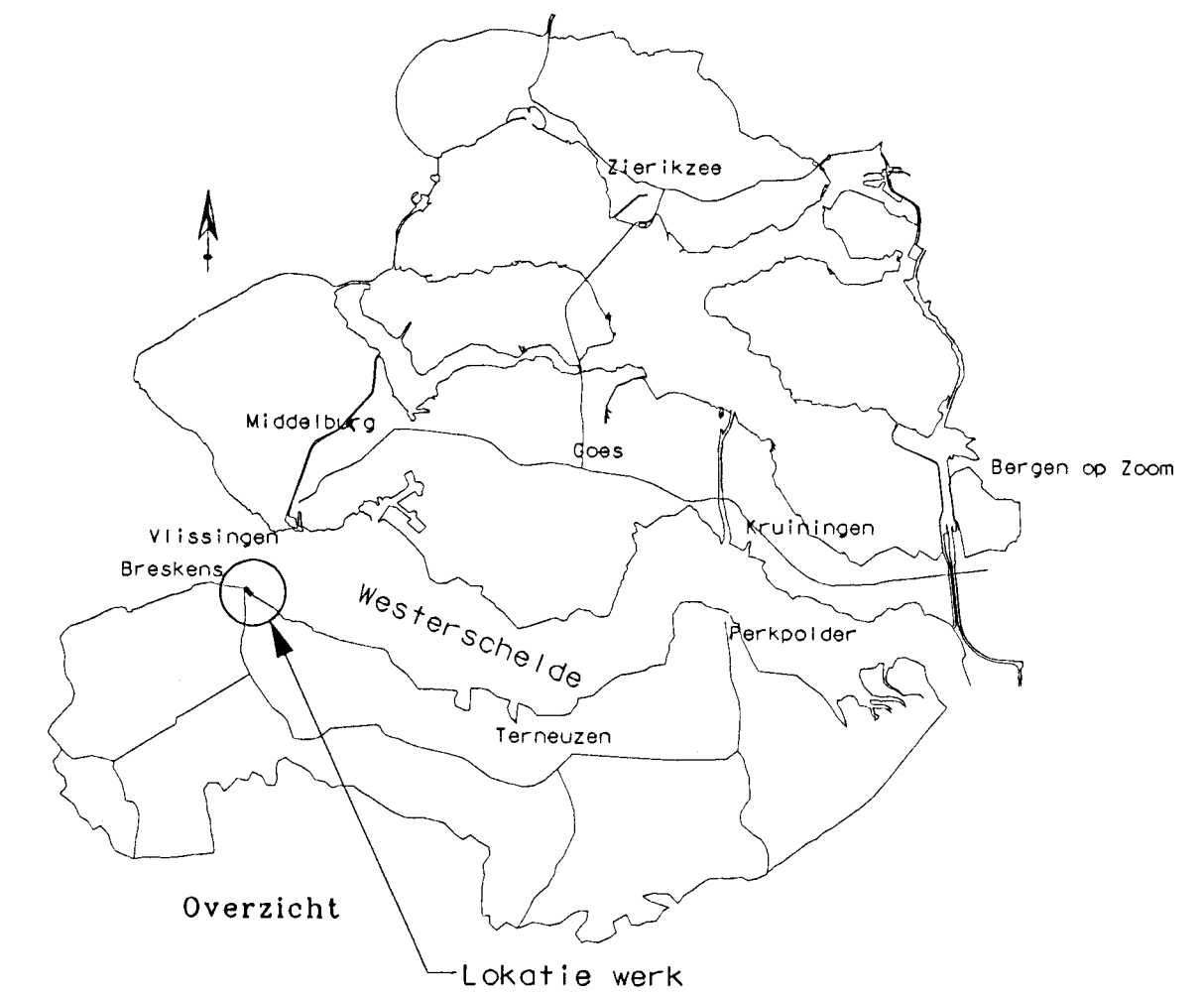
(get.) Ing. S.J.R. Vermunt

Situatie
school 1:1000

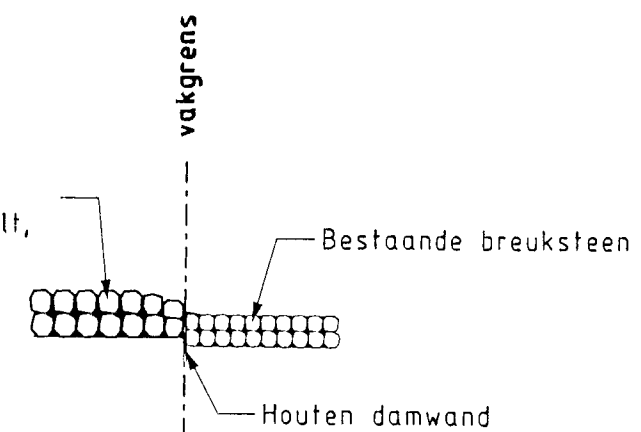
Veerhaven Breskens

Oostelijke havendam

Westerschelde



Breksteen 10-60kg laagdikte 0,60
waarvan 0,50 vol en zat ingieten met gietasfalt,
bovenste 0,10 schoonhouden (schoone koppen)



Detail beëindiging zijkant tegen breksteen 4-50 kg
schaal 1:100

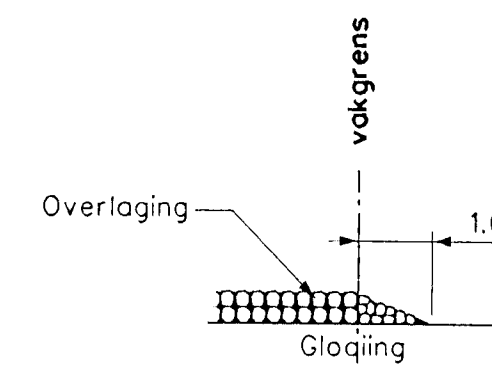
Verborgen glooiing

Breksteen 5/40 kg dik 0,40
gepenetreed met gietasfalt
op asfaltbodem dik 0,23
op kiel dik 0,50

Basaltzuilen schoonmaken
en ingieten met asfaltmastiek

Verloop helling 1:3 naar 1:4

Startsteen gepenetreerd
met colloidaal beton



Detail beëindiging zijkant overlaging
schaal 1:100

Breksteen 10-60kg laagdikte 0,60
waarvan 0,50 vol en zat ingieten met gietasfalt,
bovenste 0,10 schoonhouden (schoone koppen)

Waterbouwasfaltbeton dik 0,23

Breksteen 5/40 kg dik 0,40
gepenetreed met gietasfalt
op asfaltbodem dik 0,23
op kiel dik 0,50

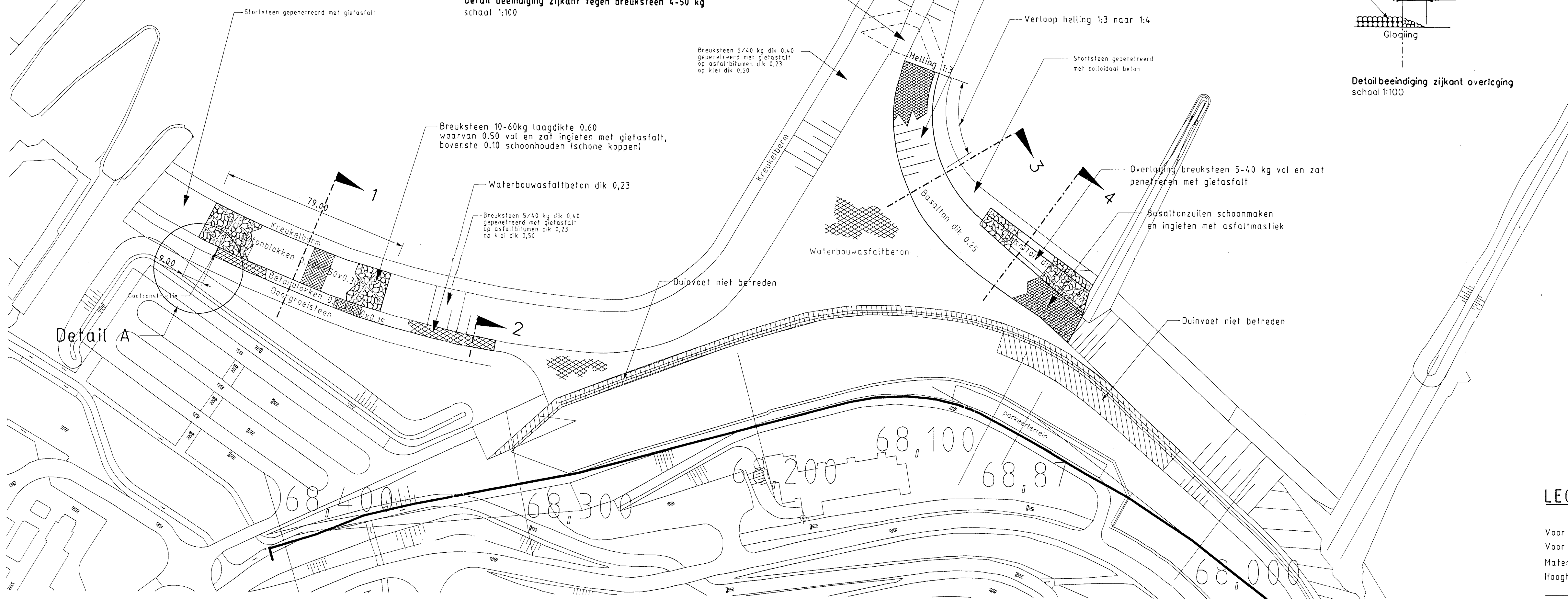
Duinvoet niet betreden

Overlaging breksteen 5-40 kg vol en zat
penetreeën met gietasfalt

Basaltzuilen schoonmaken
en ingieten met asfaltmastiek

Duinvoet niet betreden

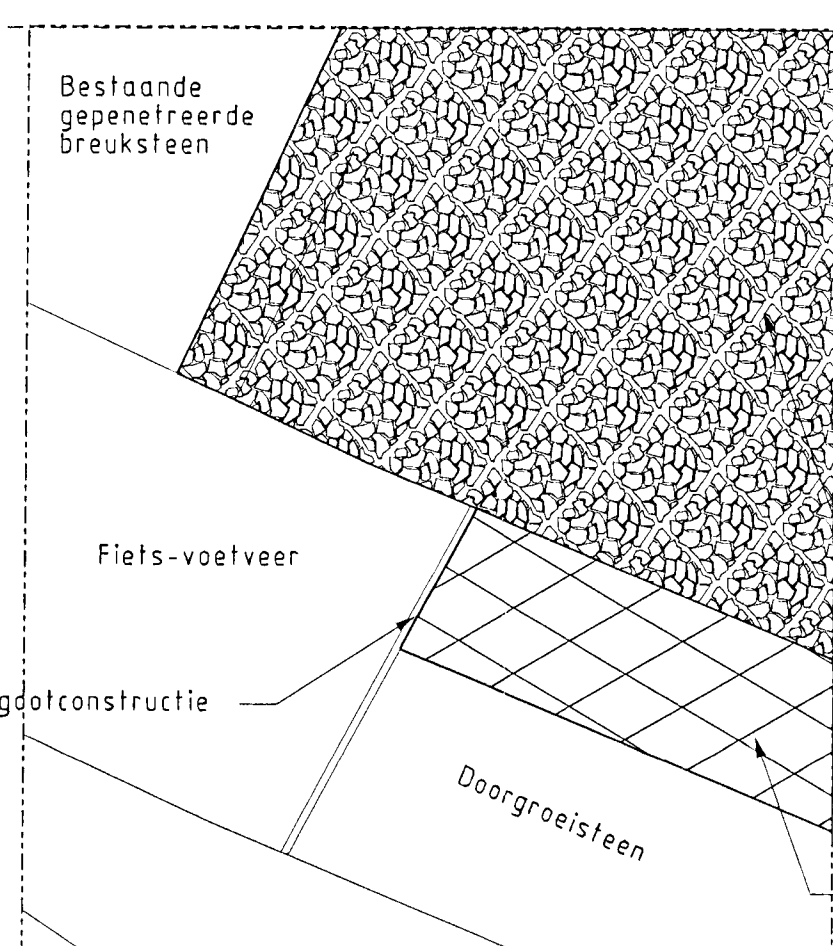
Detail A



LEGENDA

Voor dwarsprofiel 1 en 2 zie tekening ZLRW 2005-01056
Voor dwarsprofiel 3 en 4 zie tekening ZLRW 2005-01057
Maten in meters tenzij anders aangegeven
Hoogtematen in meters t.o.v. NAP

- Bestaande situatie
- Nieuwe situatie
- ▨ Asfaltmastiek
- ▨ Waterbouwasfaltbeton
- ▨ Breksteen



Detail A
schaal 1:200

rijkswaterstaat zeeland		afdeling RWI	
Project Zeeweringen Breskens Situatie t.p.v. Veerhaven			Nota van inlichtingen ZLD-6053
getekend	W. Eckhardt	d.d. 22-08-2005	school 1:1000 / 1:200 / 1:100 in 3 bladen, blad nr. 1A
gecontroleerd	S. Vermunt	d.d. 22-08-2005	
oosoord	S. Vereeke	d.d. 22-08-2005	
gewijzigd			AI ZLRW 2005-01058