

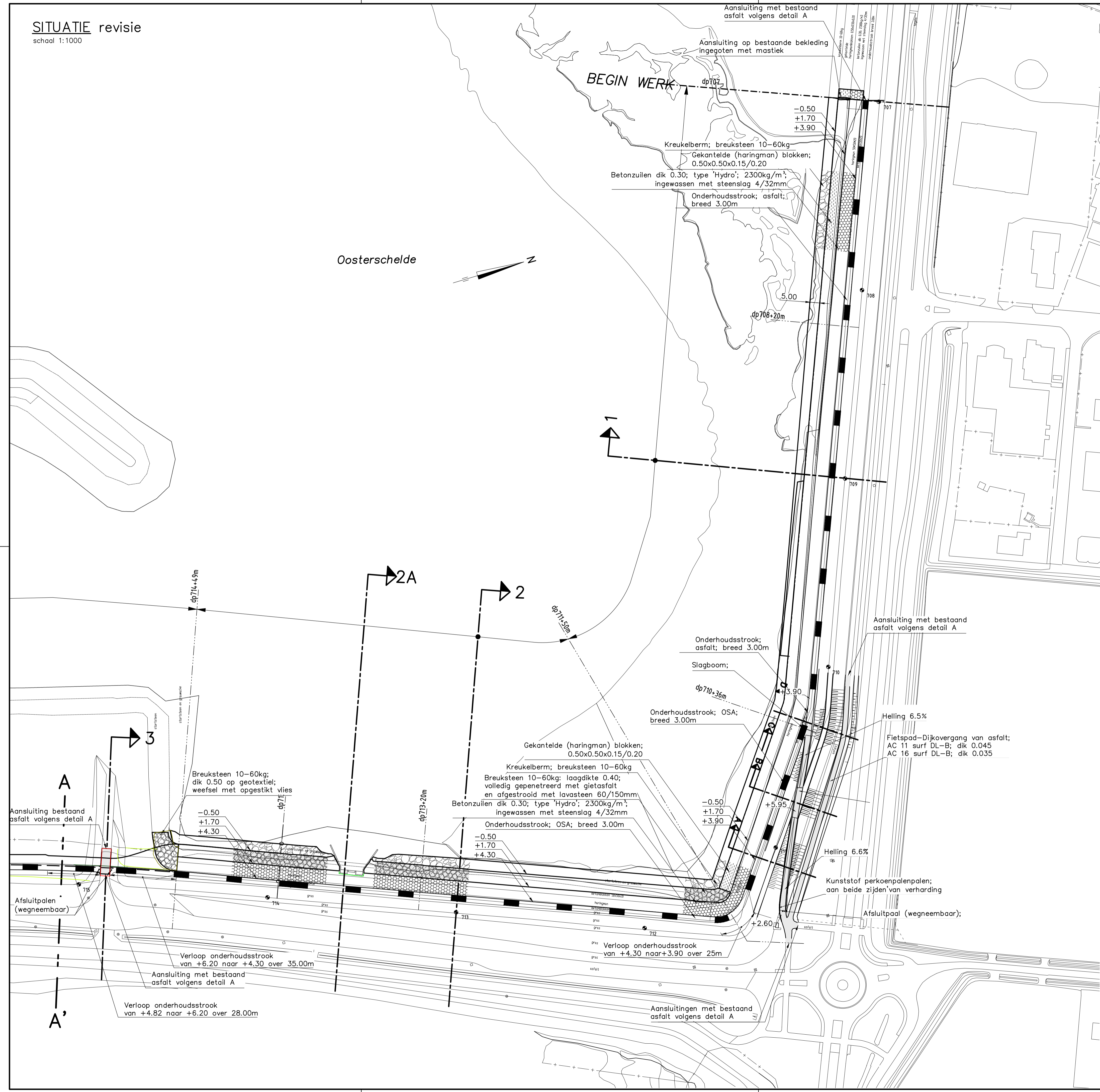
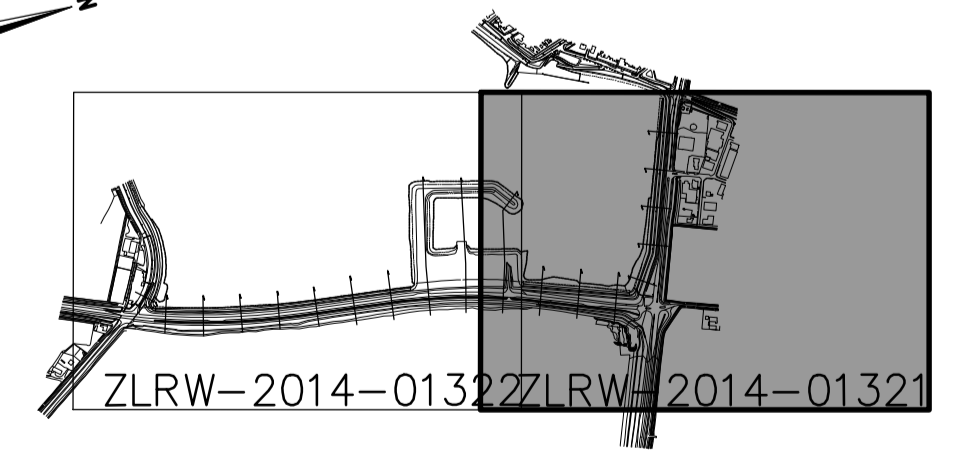
VERKLARING

Hoogtematen in meters t.o.v. NAP
 Maten in meters tenzij anders aangegeven

- Dijkpaal met nummer
- Zandlijn
- Gemaakt werk
- Materiaalgrens
- Teenconstructie
- Overgangsconstructie
- Damwand
- Onderhoudstrook
- Betonzuilen
- Gekantelde (haringman) betonblokken
- Breuksteen
- Gepenetreerde breuksteen
- Kreukelberm
- Werkgrens

Voor dwarsprofiel 1 zie tekening ZLRW-2014-01323
 Voor dwarsprofiel 2 zie tekening ZLRW-2014-01323
 Voor dwarsprofiel 3 zie tekening ZLRW-2014-01324
 Voor details zie tekening ZLRW-2014-01326

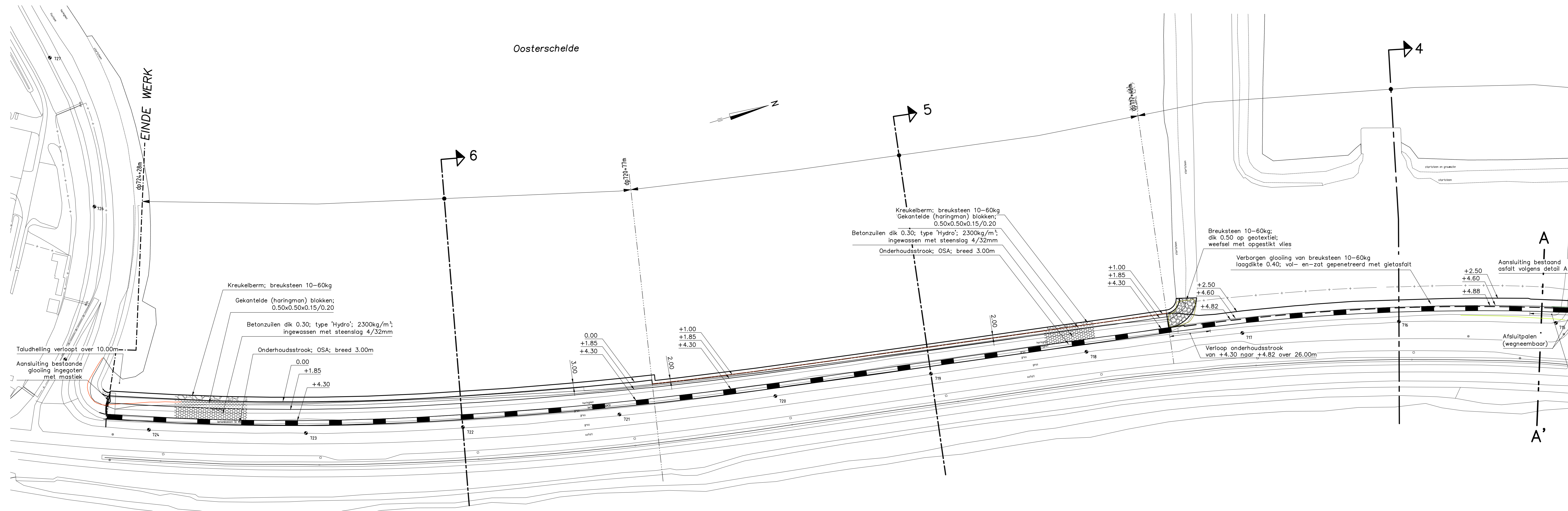
INDELING SITUATIETEKENINGEN



		PPO			
Project Zeeweringen Slaakdam Prins Hendrikpolder, Krabbenkreekdam					
Situatie (1) revisie van dp707 tot dp 715				zaaknr. 31052568	
getekend	SV	d.d.		schaal 1:1000	
gecontroleerd	BV	d.d.		in 7 bladen, blad nr.1	
occeord	IS	d.d.		A1 ZLRW-2014-01321	
gewijzigd	SV 9-12-'14 opm. OG				

Rijkswaterstaat
 Dienst voor Waterkeringen
 Postbus 15000
 2500 AA Den Haag
 T: 070 612 4000
 F: 070 612 4001
 E: rws@rws.nl
 www.rws.nl

SITUATIE revisie
schaal 1:1000



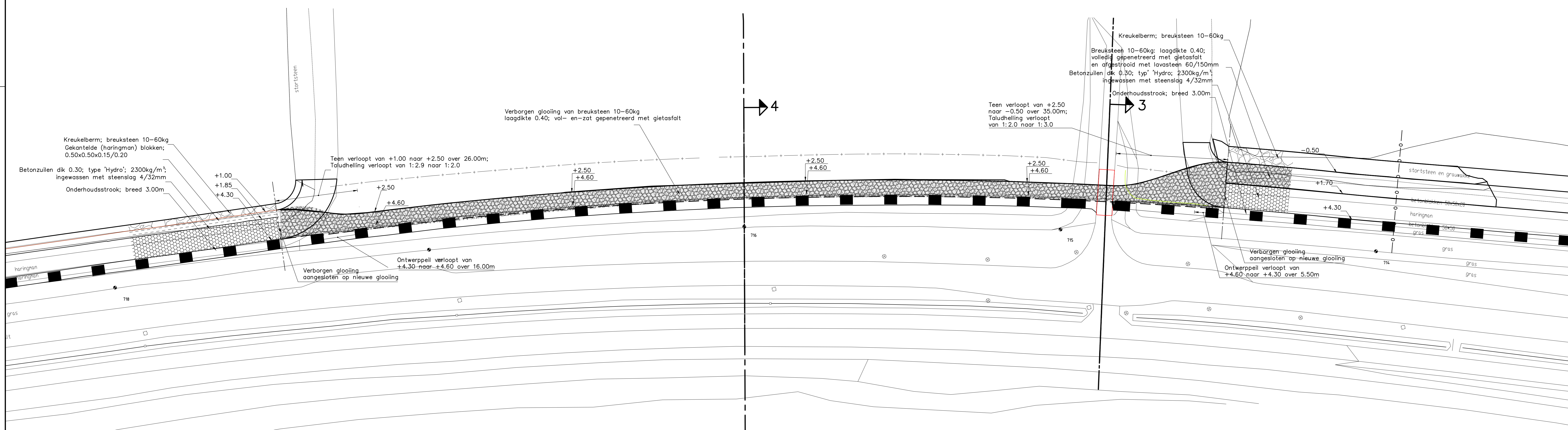
VERKLARING

Hoogtematen in meters t.o.v. NAP
Maten in meters tenzij anders aangegeven

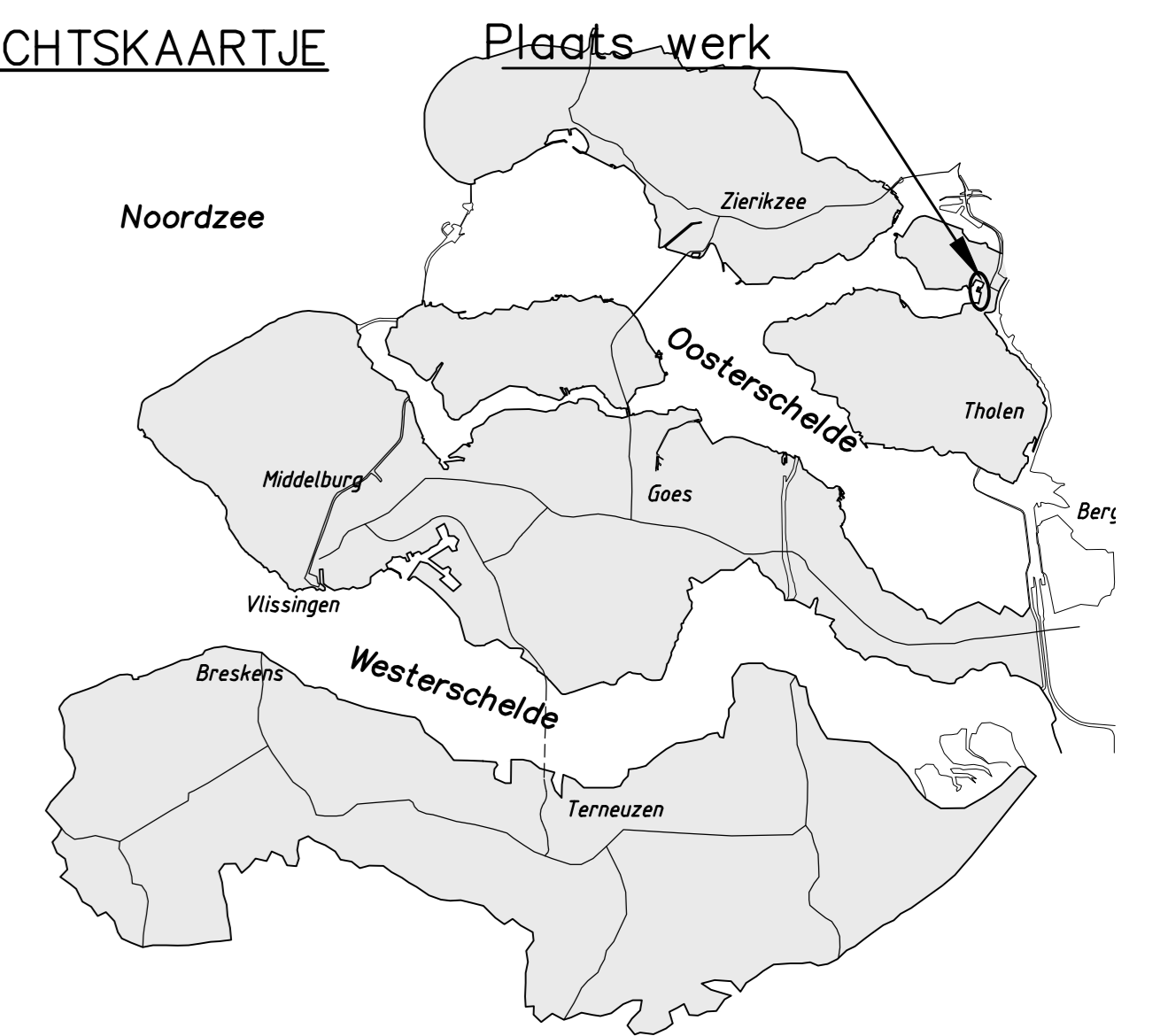
- 118 ● Dijkpaal met nummer
- Zandlijn
- Gemerkt werk
- - - - - Materiaalgrens
- - - - - Teenconstructie
- - - - - Overgangsconstructie
- Damwand
- Onderhoudstrook
- Betonzuilen
- Gekantelde (haringman) betonblokken
- Breuksteen
- Gepenetreerde breuksteen
- Kreukelberm
- — ○ Werkgrens

Voor dwarsprofiel 4 zie tekening ZLRW-2014-01324
Voor dwarsprofiel 5 zie tekening ZLRW-2014-01325
Voor dwarsprofiel 6 zie tekening ZLRW-2014-01325
Voor details zie tekening ZLRW-2014-01326

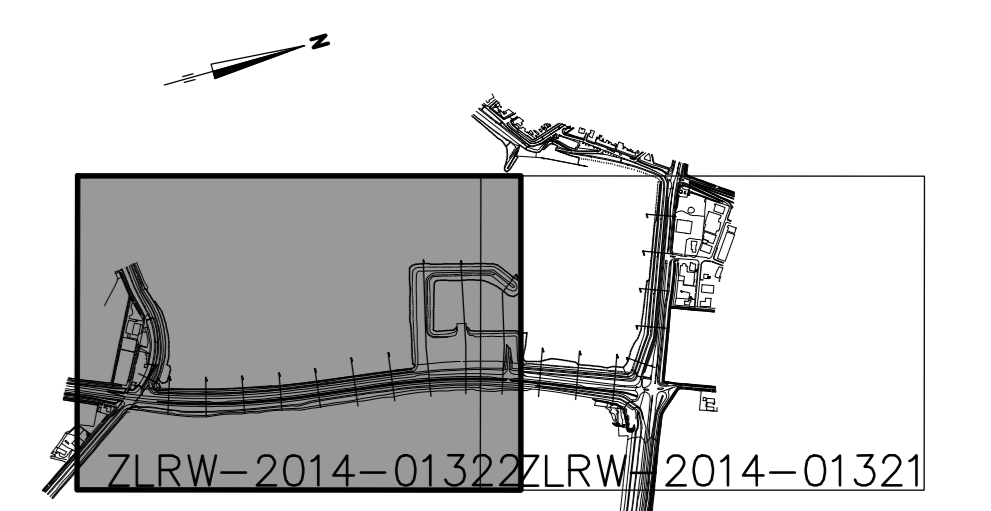
SITUATIE VERBORGEN GLOOIING revisie
schaal 1:500



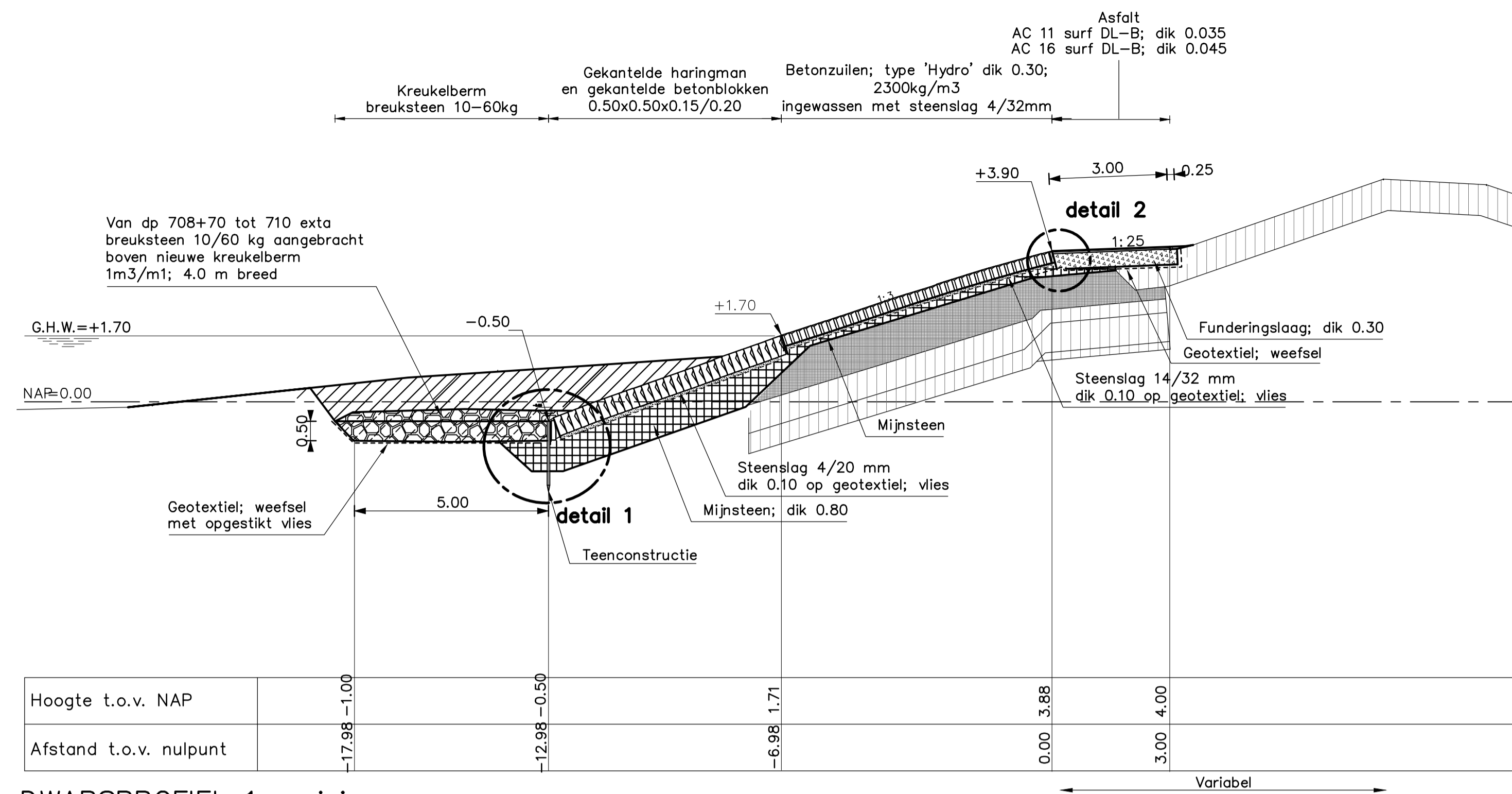
OVERZICHTSKAARTJE Plaats-werk



INDELING SITUATIETEKENINGEN



PPO		zaaknr. 31052568	
Project Zeeweringen Slaakdam Prins Hendrikpolder, Krabbenkreekdam			
Situatie (2) revisie van dp715 tot dp724+28m			
getekend	SV	d.d.	11-12-14
gecontroleerd	BV	d.d.	11-12-14
getekend	SV	d.d.	11-12-14
gecontroleerd	BV	d.d.	11-12-14
school 1:1000		in 7 bladen, blad nr. 2	
841x1261		ZLRW-2014-01322	



DWARSPROFIEL 1 revisie
schaal 1:100

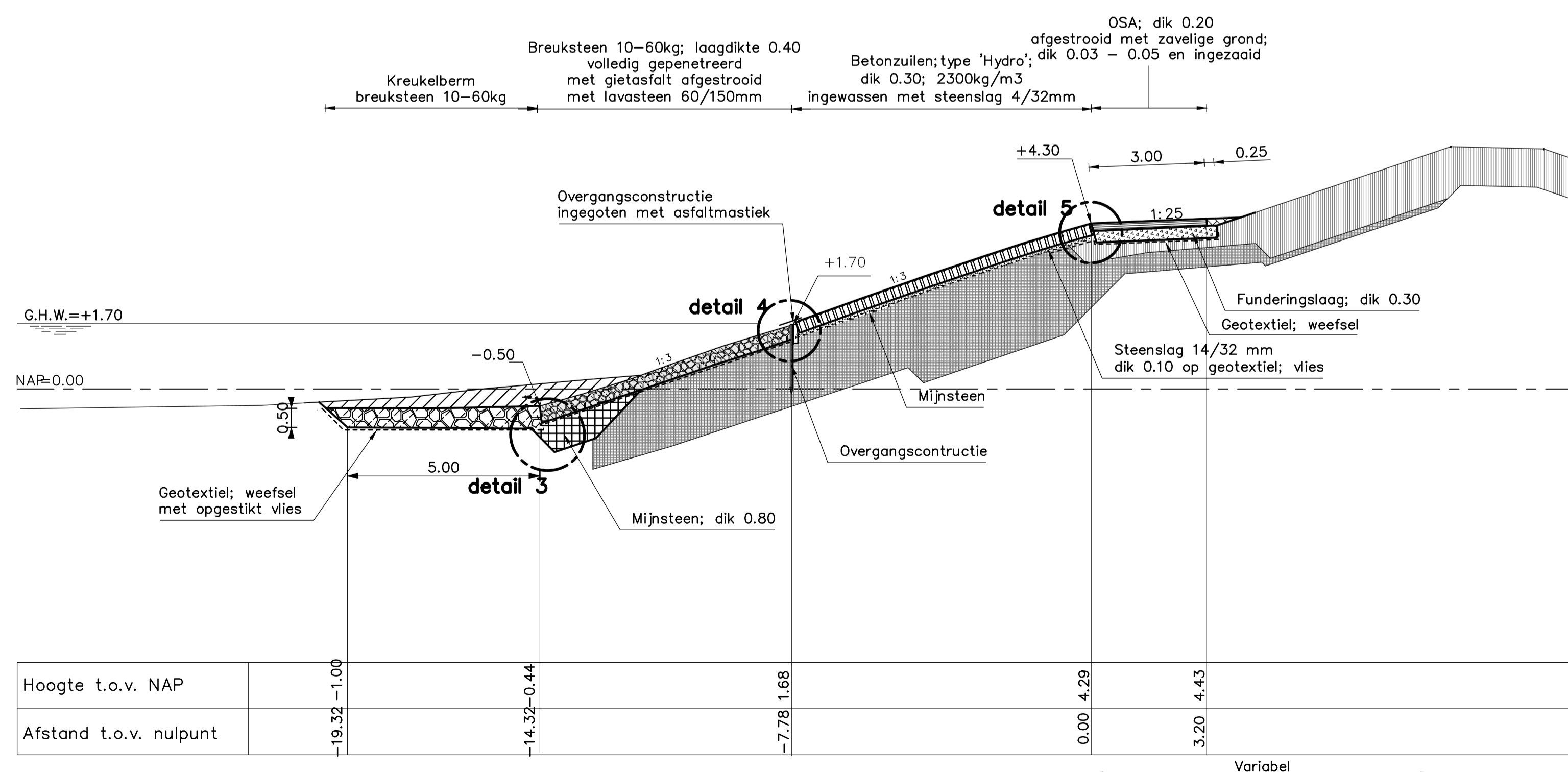
van dp707 tot dp711+50m
van dp710+36m tot dp711+50m onderhoudsstrook uitgevoerd in OSA volgens 'dwarsprofiel 2 revisie'

VERKLARING

Hoogtematen in meters t.o.v. NAP
Maten in meters tenzij anders aangegeven

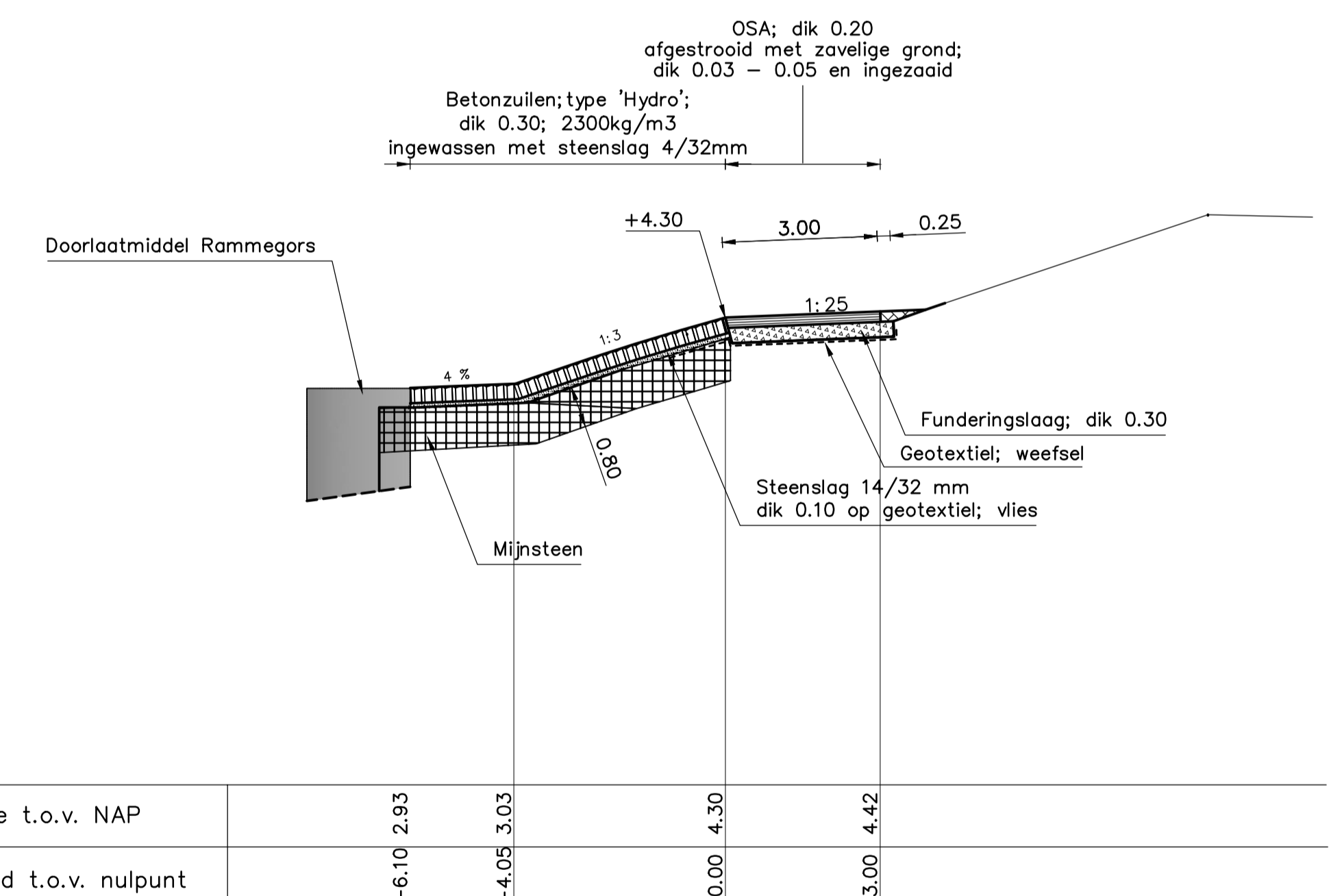
- Bestaand profiel
- Gemaakt werk
- Betonzuilen
- Gekantelde (haringman)blokken
- Klei
- Mijnsteen
- Funderingslaag
- Kreukelberm
- Grond aangevuld

Voor situatie zie tekening ZLRW-2014-01321
Voor details zie tekening ZLRW-2014-01326



DWARSPROFIEL 2 revisie
schaal 1:100

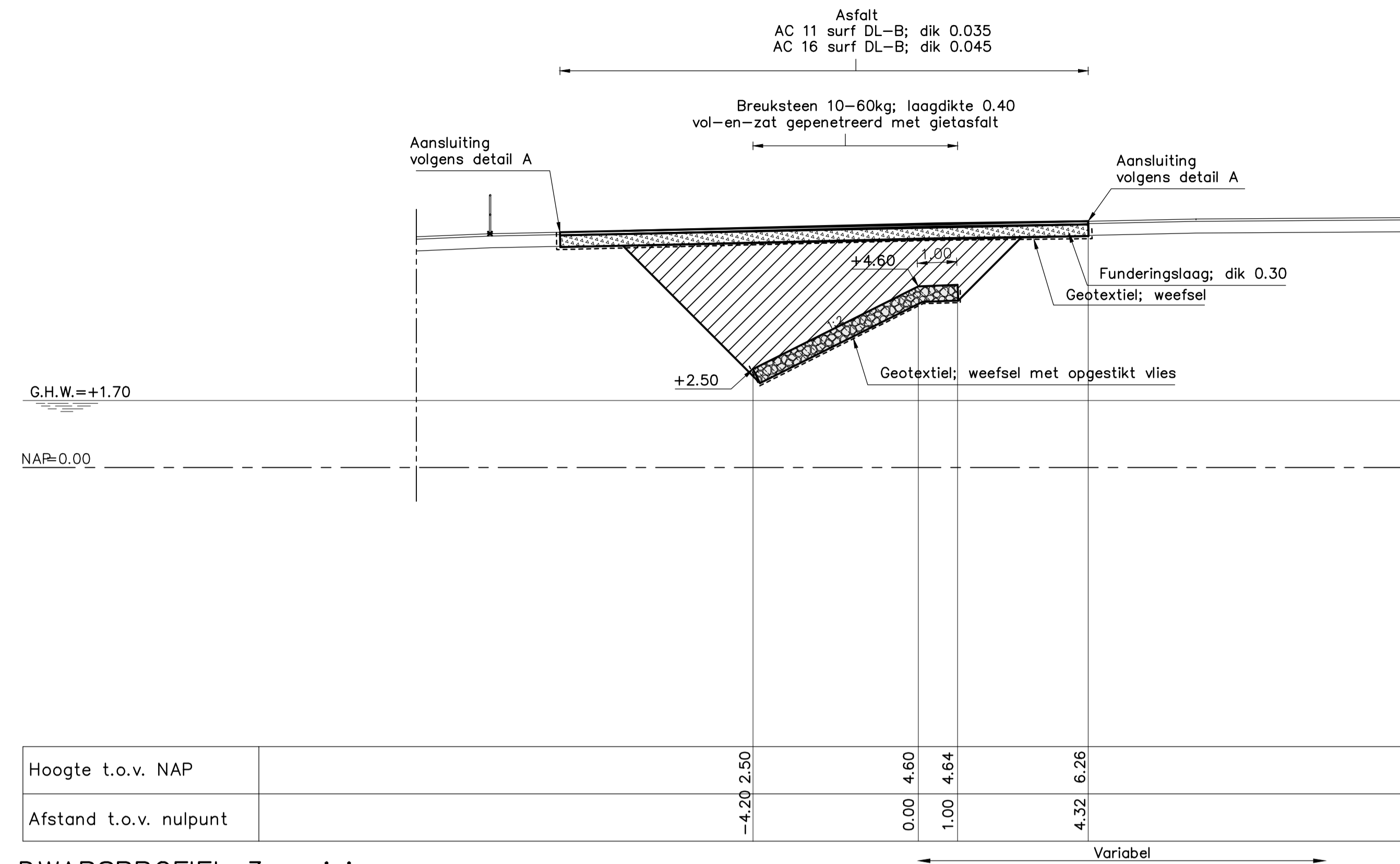
van dp711+50m tot dp714+49m



DWARSPROFIEL 2A revisie
schaal 1:100

ter hoogte van doorlaatmiddel

	PPO	
Project Zeeweringen		zaaknr. 31052568
Slaakdam Prins Hendrikpolder, Krabbenkreekdam		
Dwarsprofiel 1 en 2 revisie van dp 707 tot dp 714+49		
getekend SV	d.d.	schaal 1:100
gecontroleerd BV	d.d.	
accordeerd IS	d.d.	
gewijzigd SV	9-12-'14 oprm. OG	in 7 bladen, blad nr. 3
A1		ZLRW-2014-01323



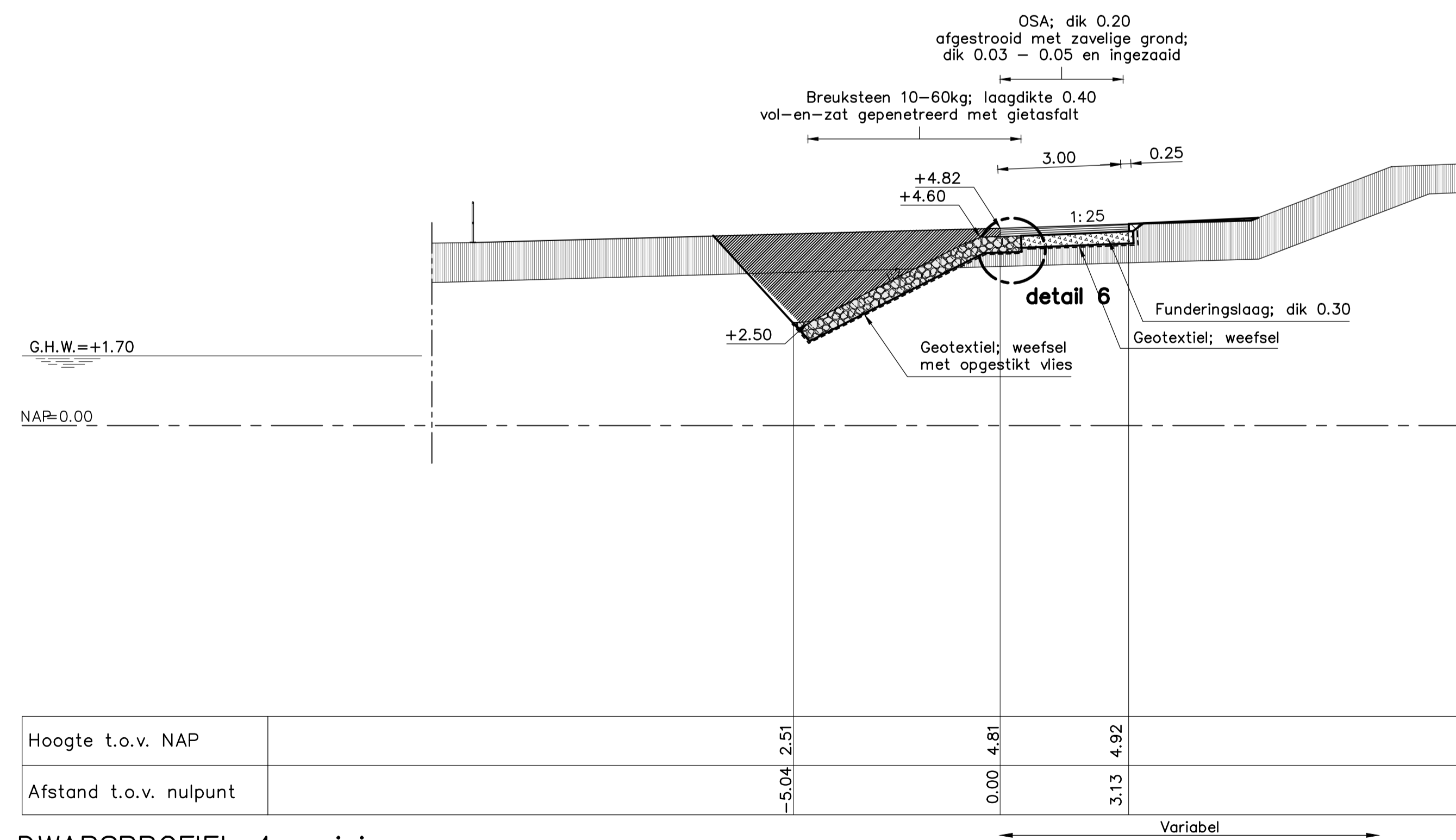
DWARSPROFIEL 3 revisie t.p.v. dp714+85m
 schaal 1:100

VERKLARING

Hoogtematen in meters t.o.v. NAP
 Maten in meters tenzij anders aangegeven

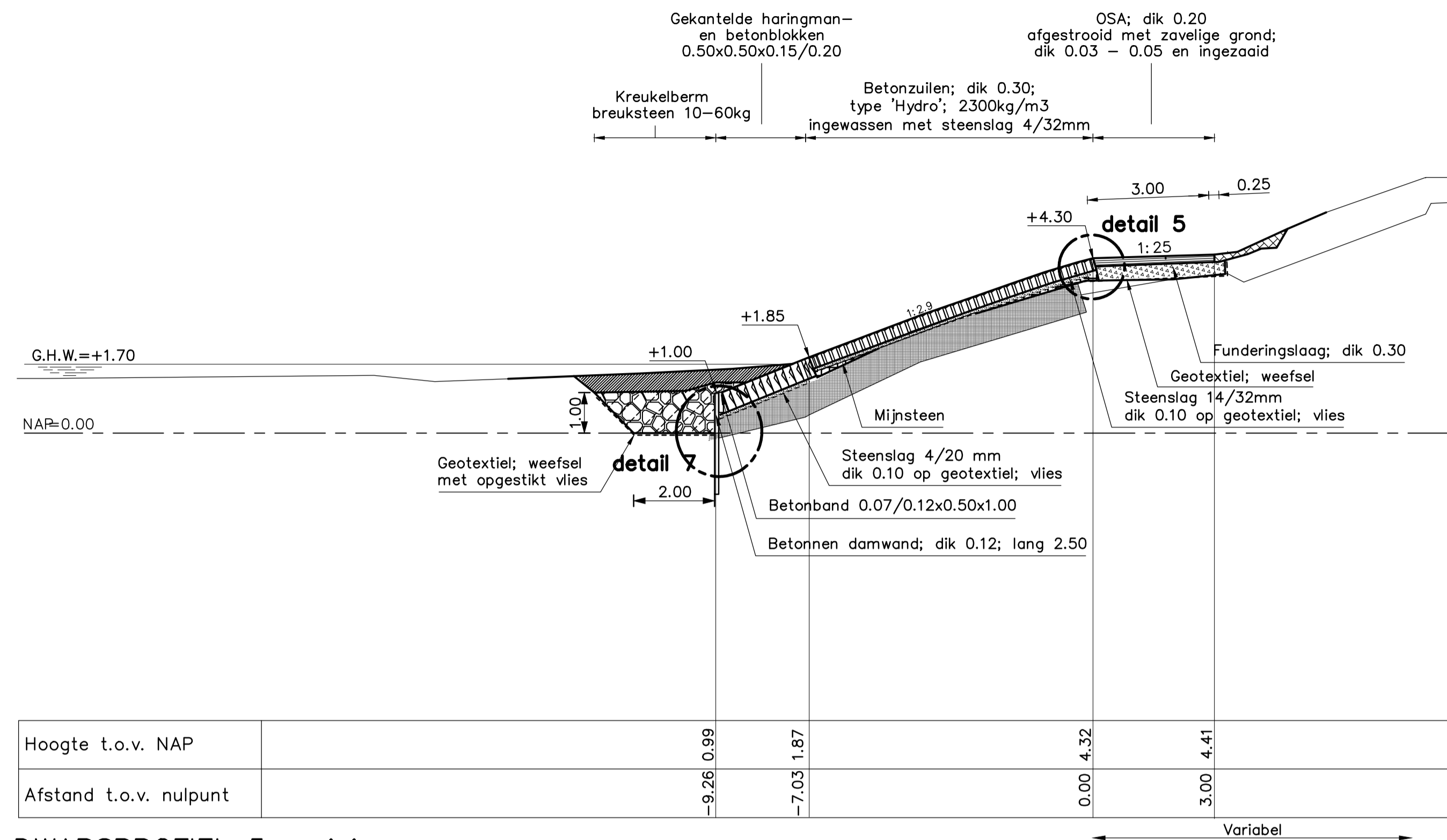
- Bestaand profiel
- Gemaakt werk
- Overlaging gepenetreerde breuksteen
- Klei
- Mijsteen
- Funderingslaag
- Grond aangevuld

Voor situatie zie tekening ZLRW-2014-01322
 Voor details zie tekening ZLRW-2014-01326

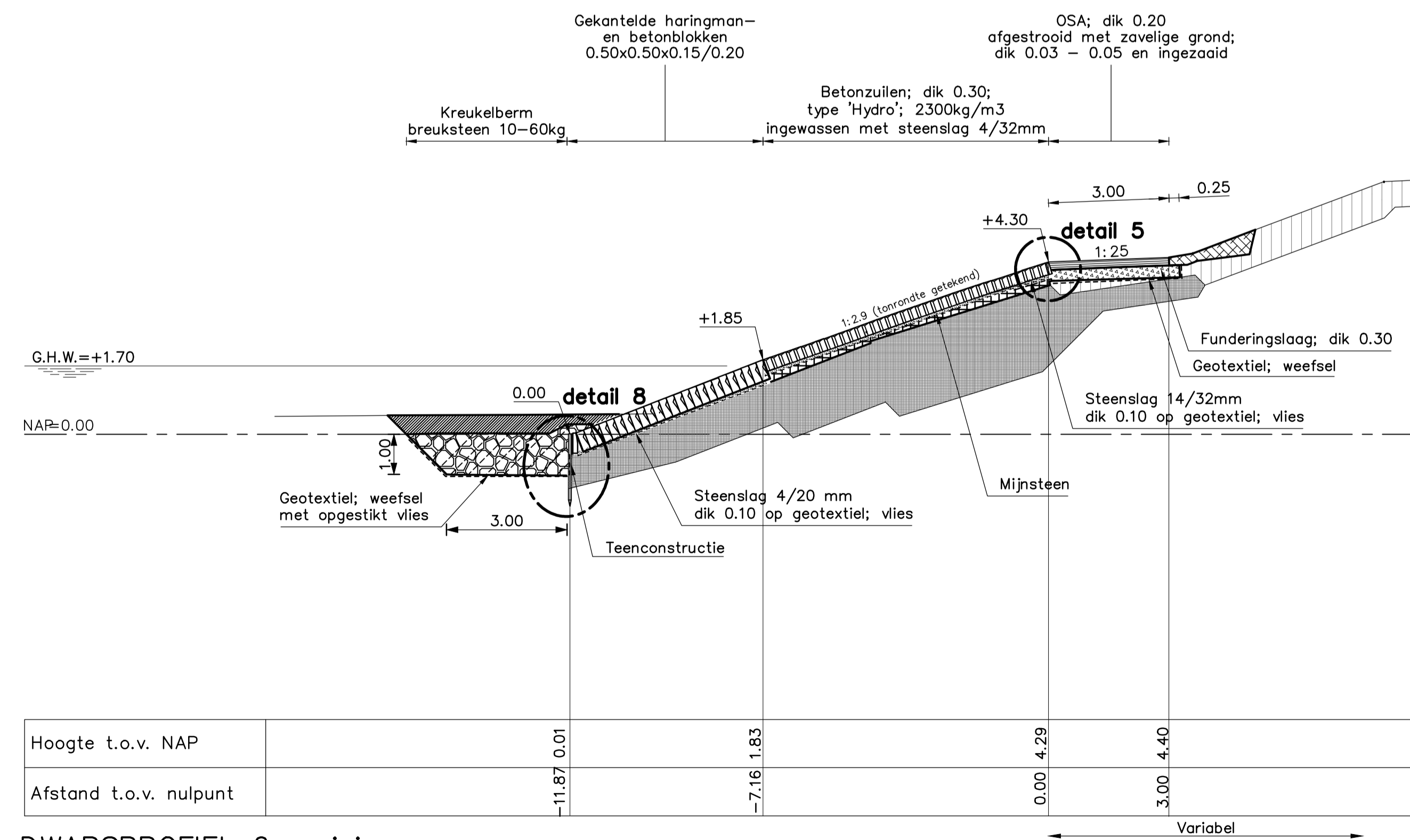


DWARSPROFIEL 4 revisie van dp714+49m tot dp717+46m
 schaal 1:100

		PPO			
Project Zeeweringen Slaakdam Prins Hendrikpolder, Krabbenkreekdam				zaaknr. 31052568	
Dwarsprofiel 3 en 4 revisie van dp 707 tot dp 714+49					
getekend	SV	d.d.		schaal 1:100	
gecontroleerd	BV	d.d.			
afgebeeld	IS	d.d.		in 7 bladen, blad nr. 4	
gewijzigd	'SV 9-12-'14 opm. OG			A1	ZLRW-2014-01324



DWARSPROFIEL 5 revisie van dp717+46m tot dp720+77m
 schaal 1:100



DWARSPROFIEL 6 revisie van dp720+77m tot dp724+28m
 schaal 1:100

VERKLARING

Hoogtematen in meters t.o.v. NAP
 Maten in meters tenzij anders aangegeven

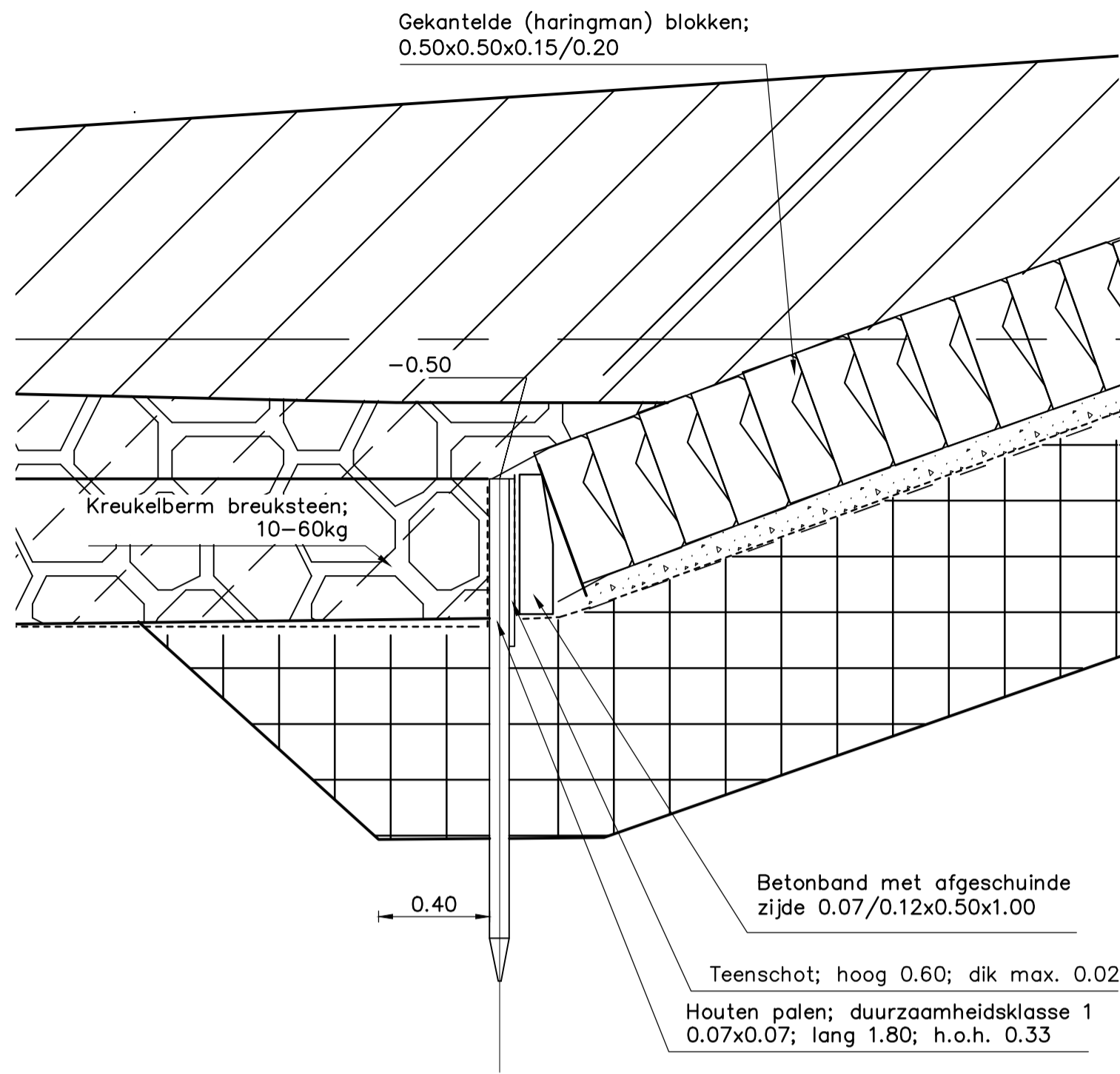
- Bestaand profiel
- Gemaakt werk
- Betonzuilen
- Gekantelde (haringman)blokken
- Klei
- Mijnsteen
- Funderingslaag
- Kreukelberm
- Grond aangevuld

Voor situatie zie tekening ZLRW-2014-01322
 Voor details zie tekening ZLRW-2014-01326

		PPO			
Project Zeeweringen Slaakdam Prins Hendrikpolder, Krabbenkreekdam					zaaknr. 31052568
Dwarsprofiel 5 en 6 revisie van dp 717+46 tot dp 724					
getekend	SV		d.d.	schaal 1:100	
gecontroleerd	BV		d.d.		
accorde	IS		d.d.	in 7 bladen, blad nr.5	
gewijzigd	SV 9-12-'14 opm. OG			A1	ZLRW-2014-01325

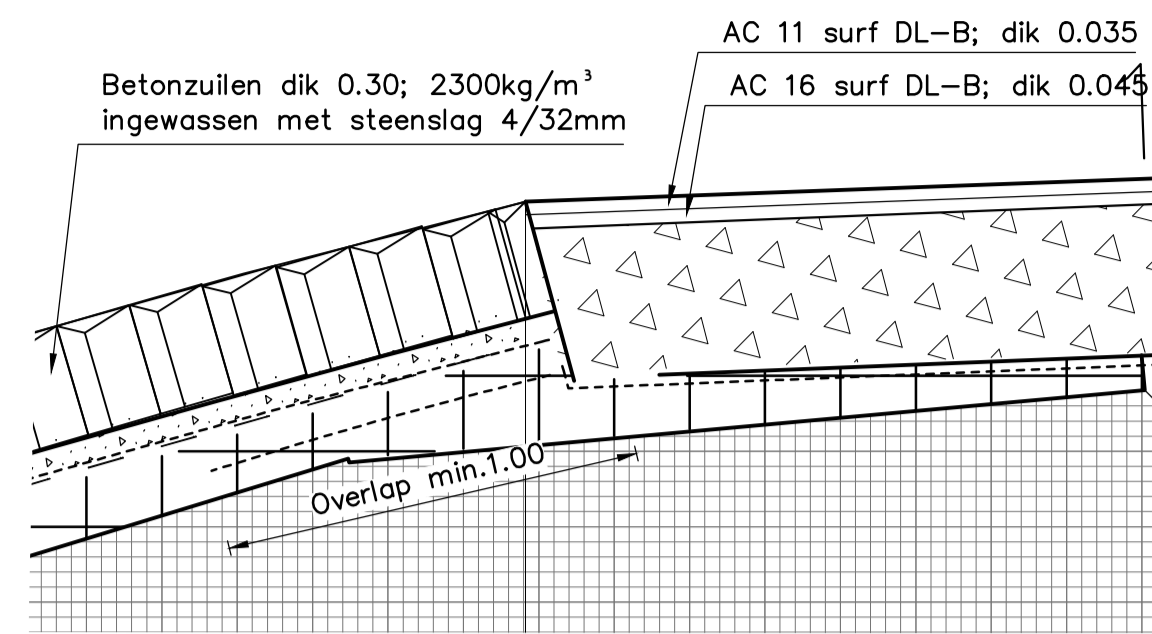
DETAIL 1

schaal 1:20



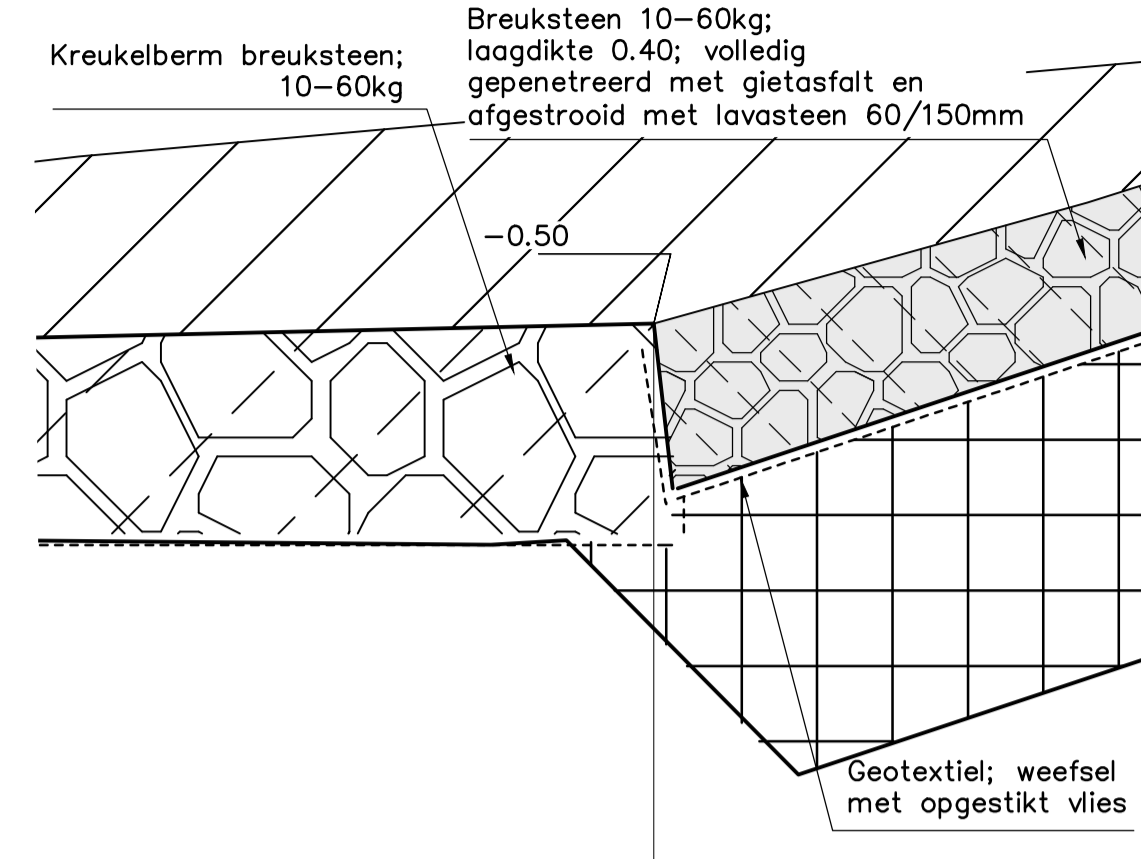
DETAIL 2

schaal 1:20



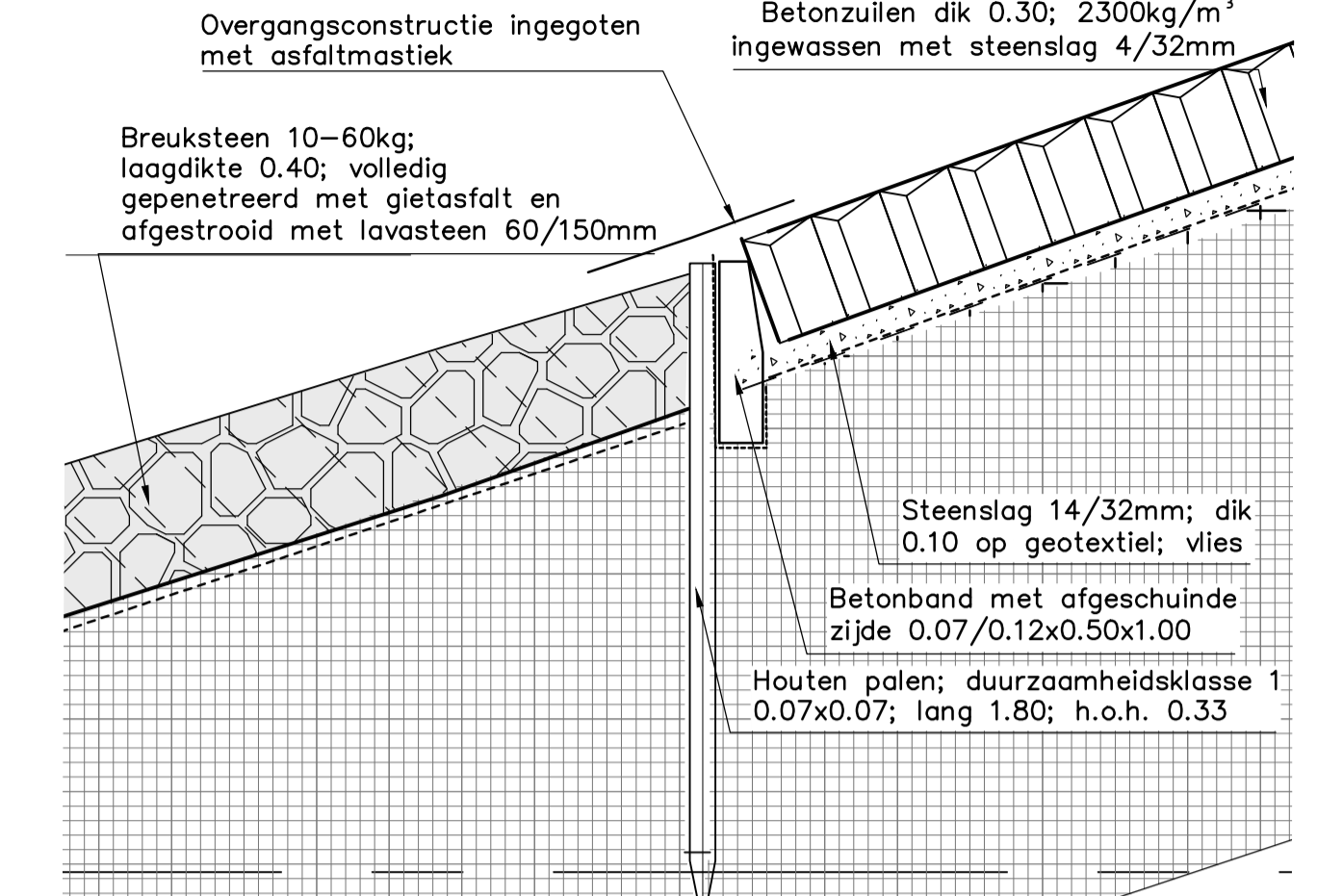
DETAIL 3

schaal 1:20



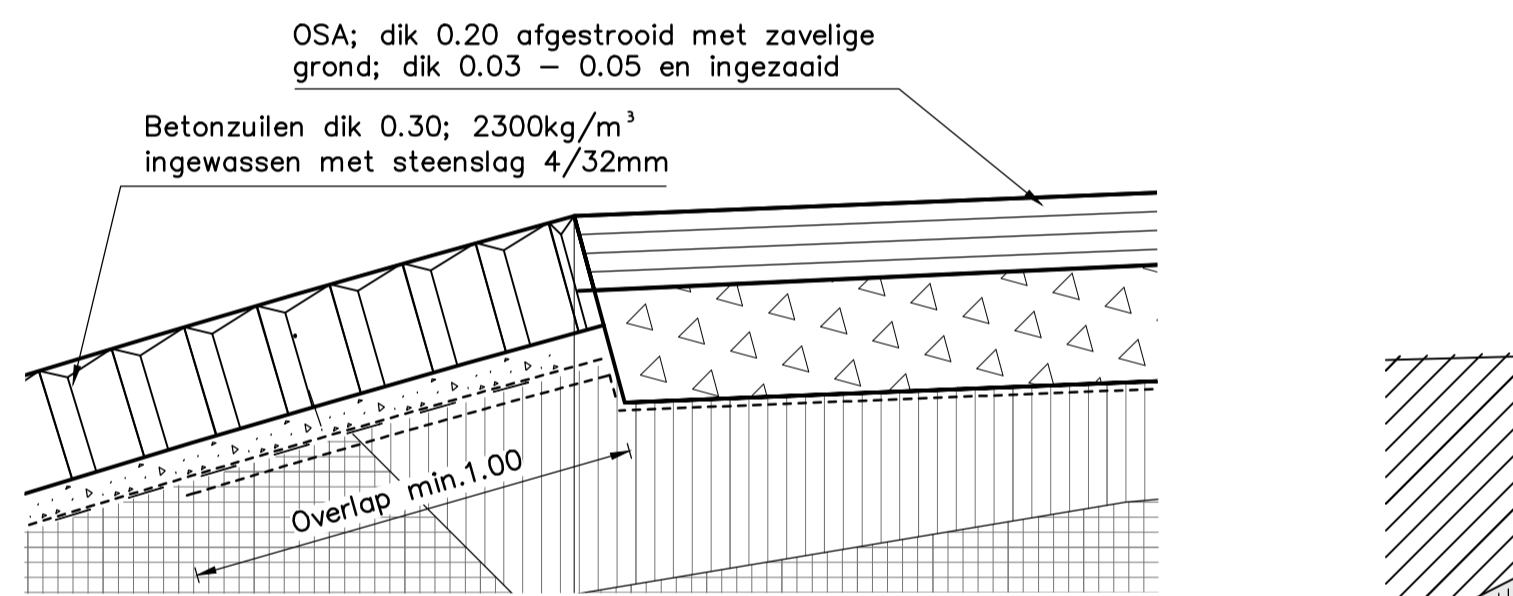
DETAIL 4

schaal 1:20



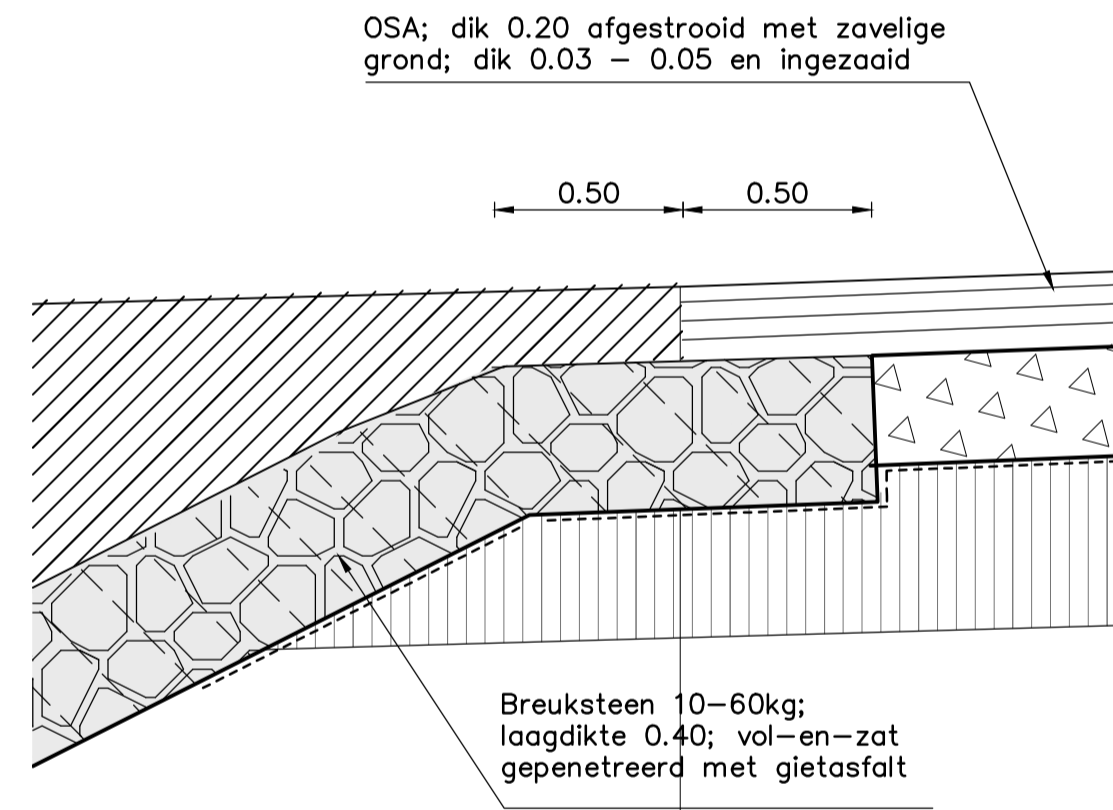
DETAIL 5

schaal 1:20



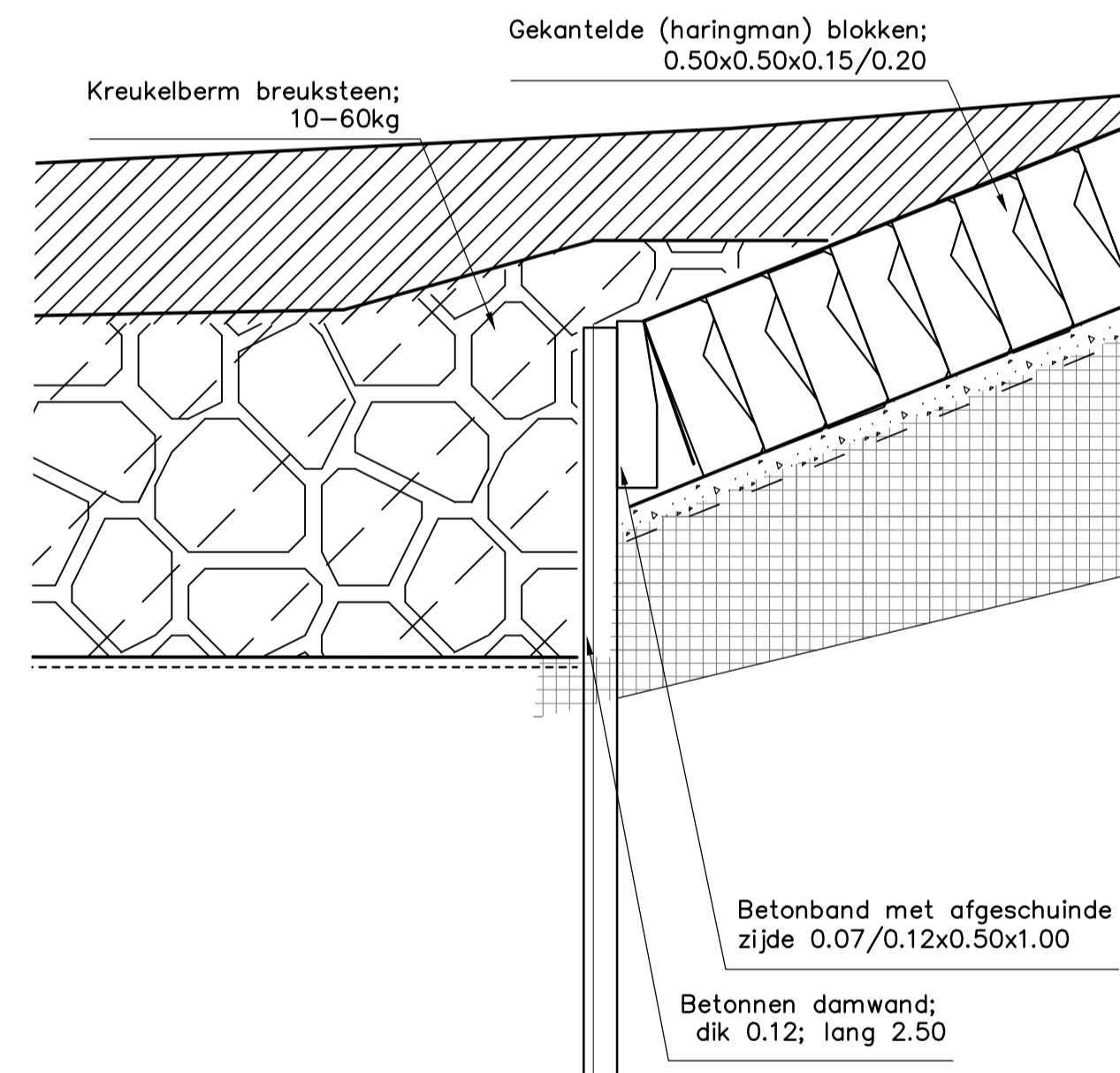
DETAIL 6

schaal 1:20



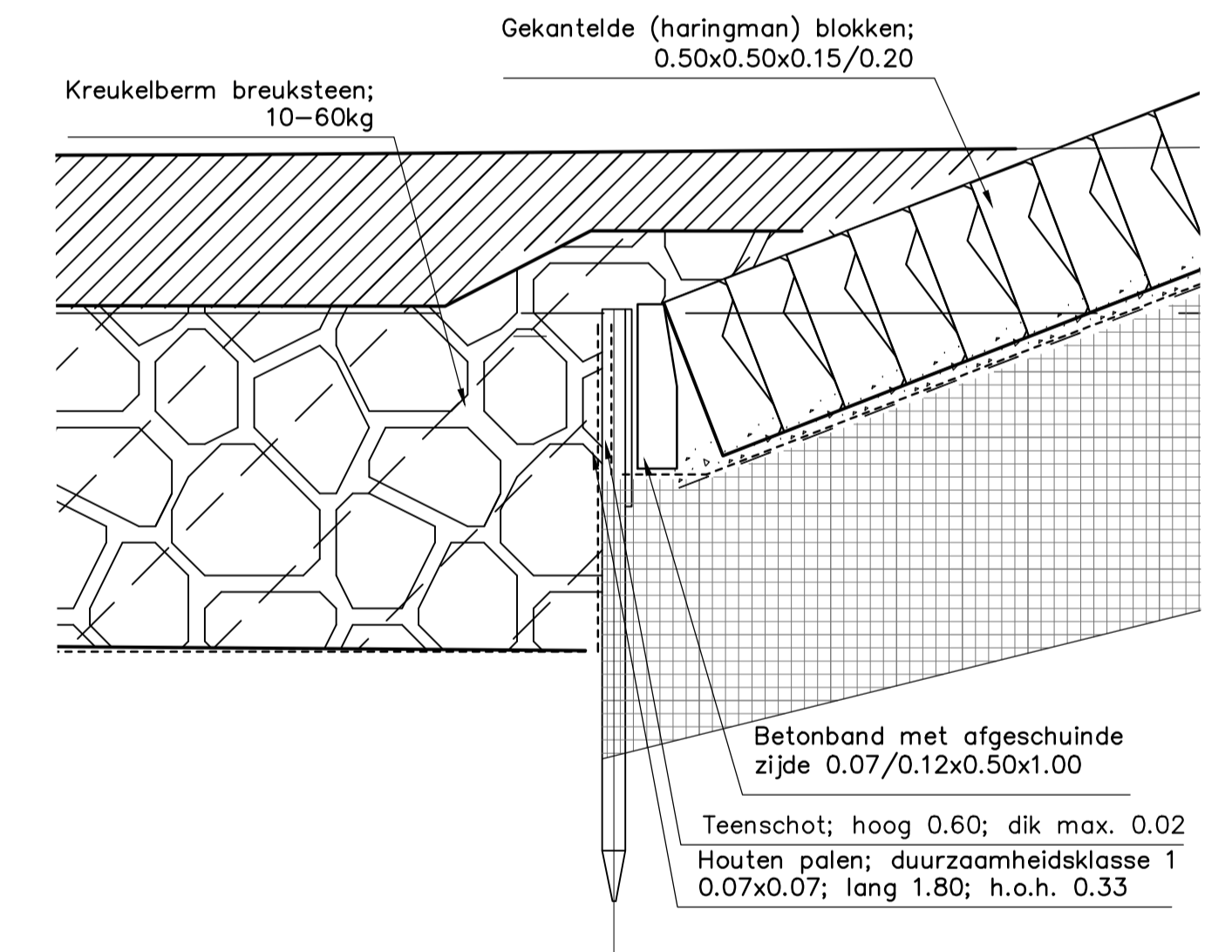
DETAIL 7

schaal 1:20



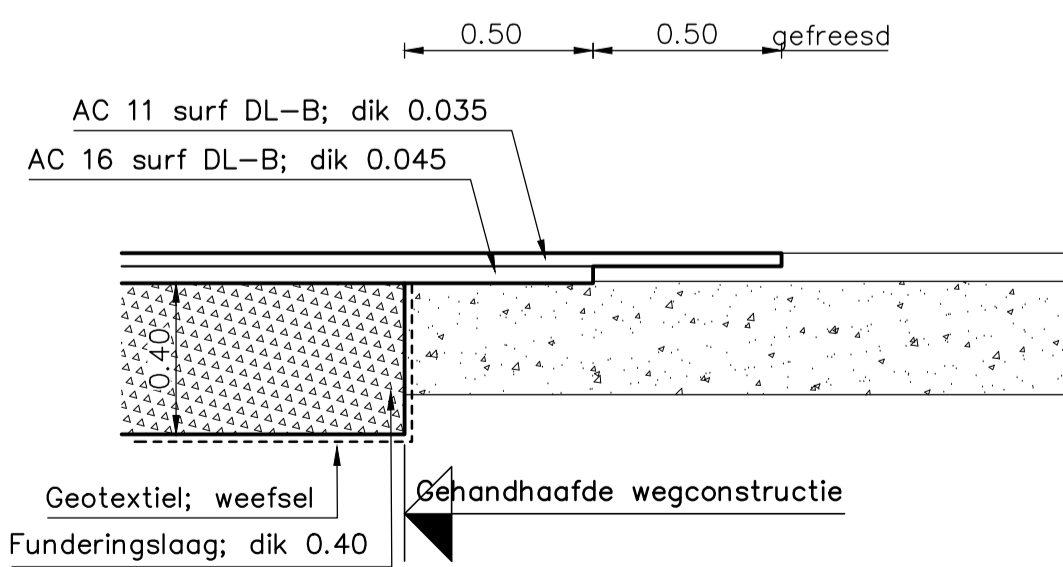
DETAIL 8

schaal 1:20



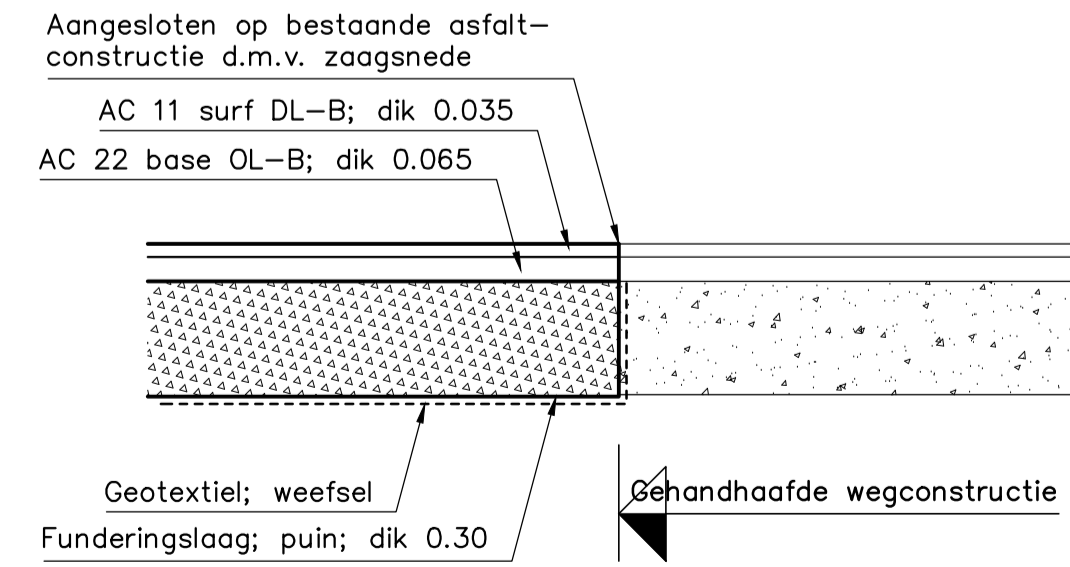
DETAIL A

schaal 1:20

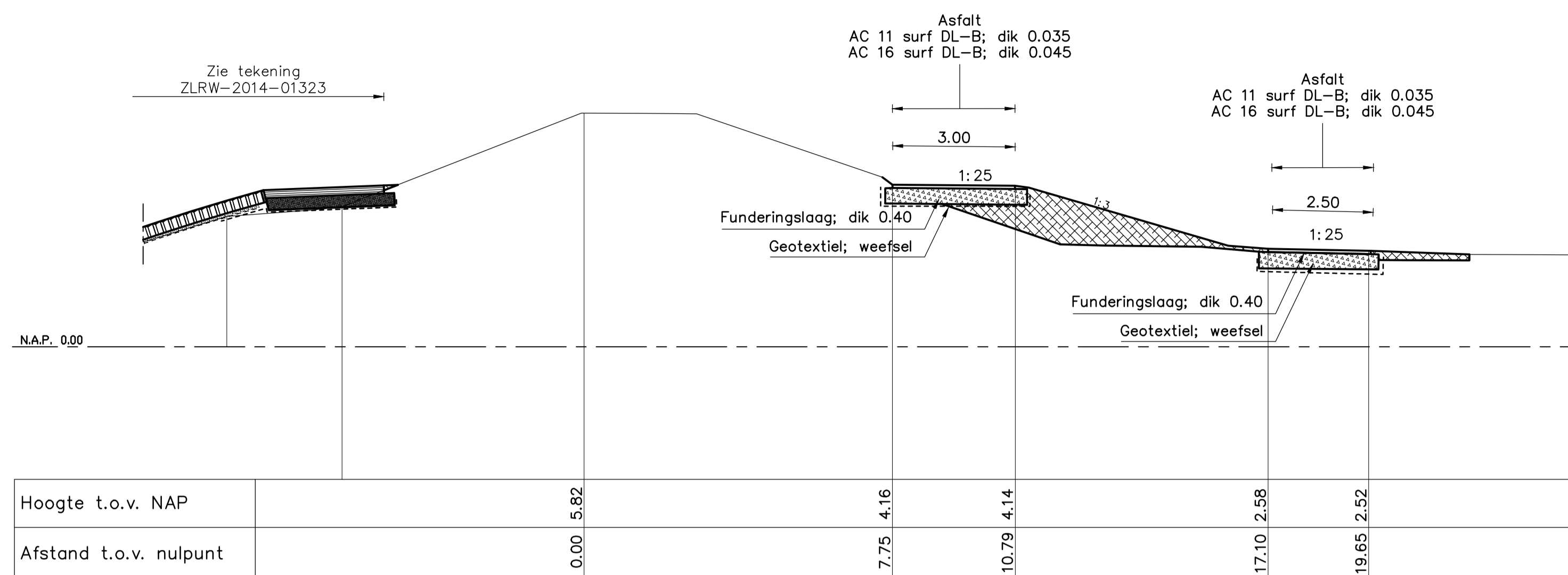


DETAIL B

schaal 1:20

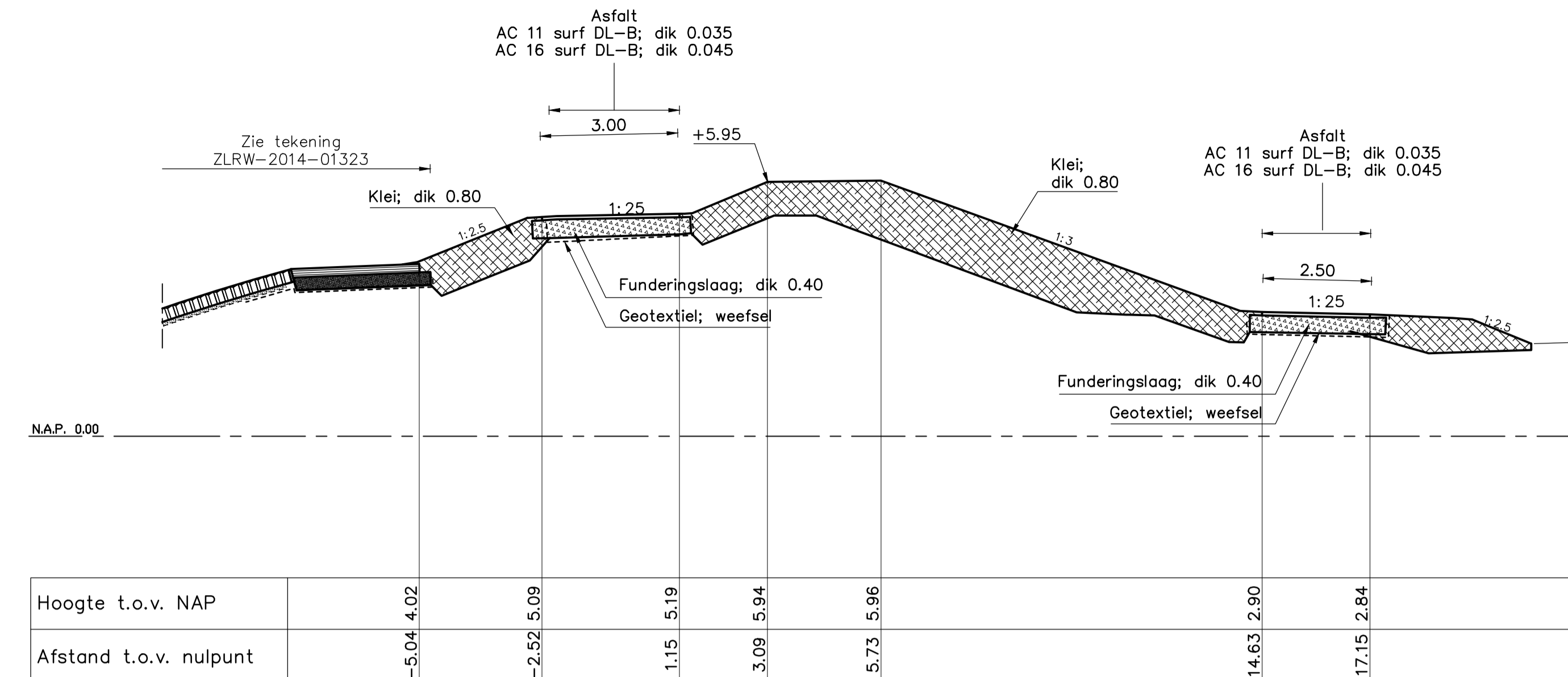


		PPO			
Project Zeeweringen Slaakdam Prins Hendrikpolder, Krabbenkreekdamm				zaaknr. 31052568	
Details 1 t/m 8 en A t/m B				schaal 1:20	
getekend SV gecontroleerd BV accoord IS	d.d. d.d. d.d.	in 7 bladen, blad nr. 6			
gewijzigd SV 9-12-'14 opm. OG	A1	ZLRW-2014-01326			



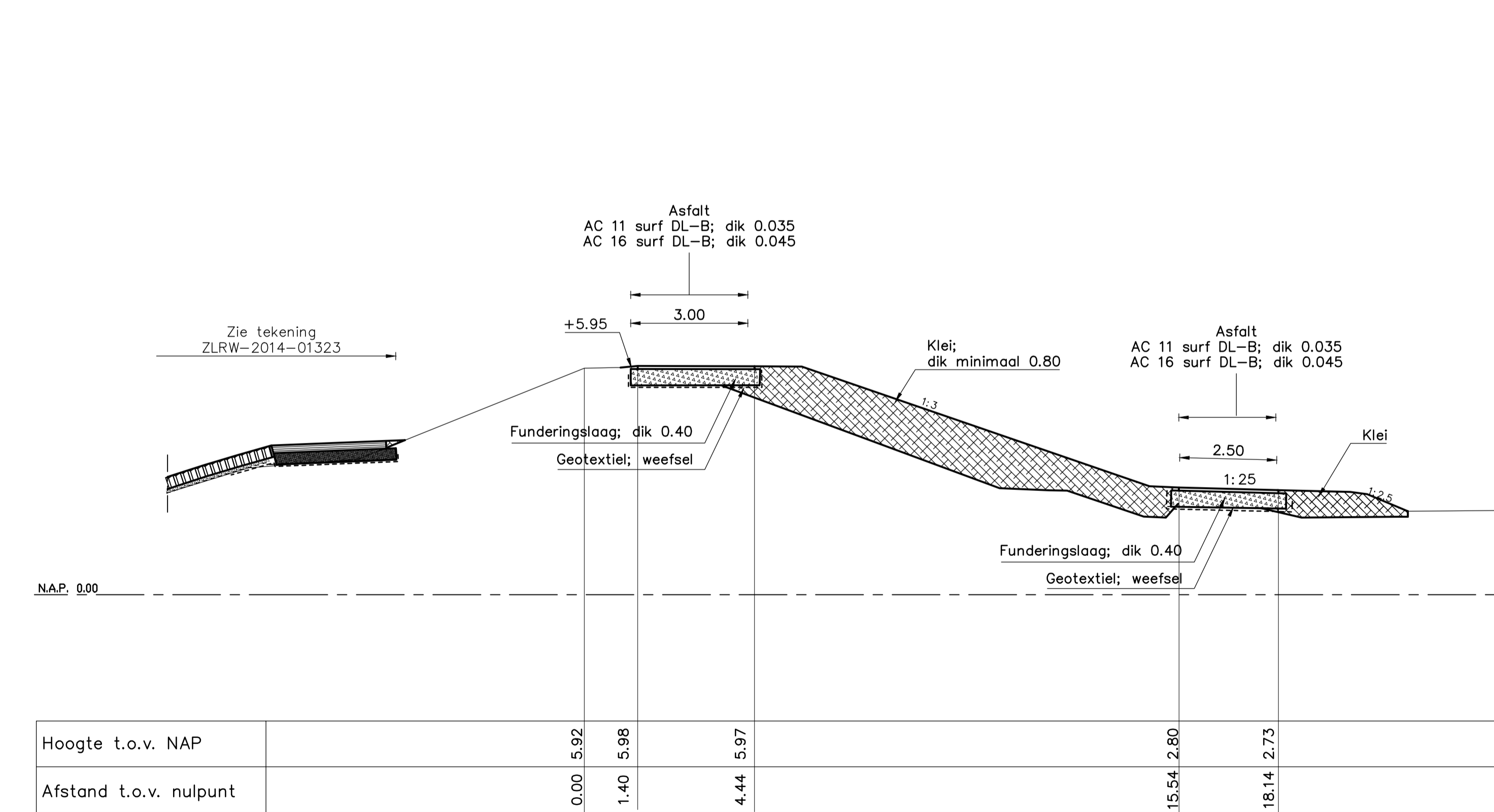
DWARSPROFIEL A revisie

schaal 1:100



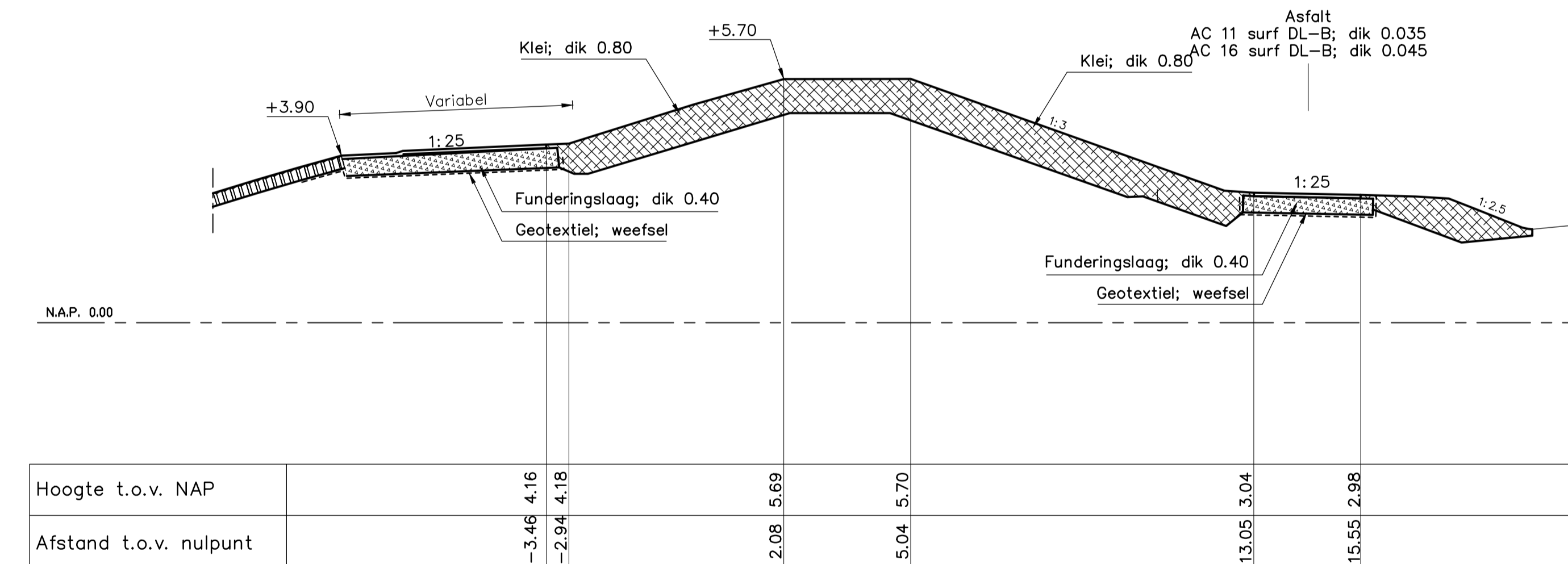
DWARSPROFIEL C revisie

schaal 1:100



DWARSPROFIEL B revisie

schaal 1:100



DWARSPROFIEL D revisie

schaal 1:100

VERKLARING

Hoogtematen in meters t.o.v. NAP
Maten in meters tenzij anders aangegeven

- Bestaand profiel
- Gemaakt werk
- Betonzuilen
- Klei
- Mijlsteen

Voor situatie zie tekening ZLRW-2014-01322
Voor details zie tekening ZLRW-2014-01326

		PPO			
Project Zeeweringen Slaakdam Prins Hendrikpolder, Krabbenkreekdijk Dwarsprofiel A, B, C en D revisie dijkovergang				zaaknr. 31052568	
getekend	SV	d.d.		schaal 1:100	
gecontroleerd	BV	d.d.			
accoord	IS	d.d.		in 7 bladen, blad nr. 7	
gewijzigd	SV 9-12-'14 opm. OG			A1	ZLRW-2014-01327