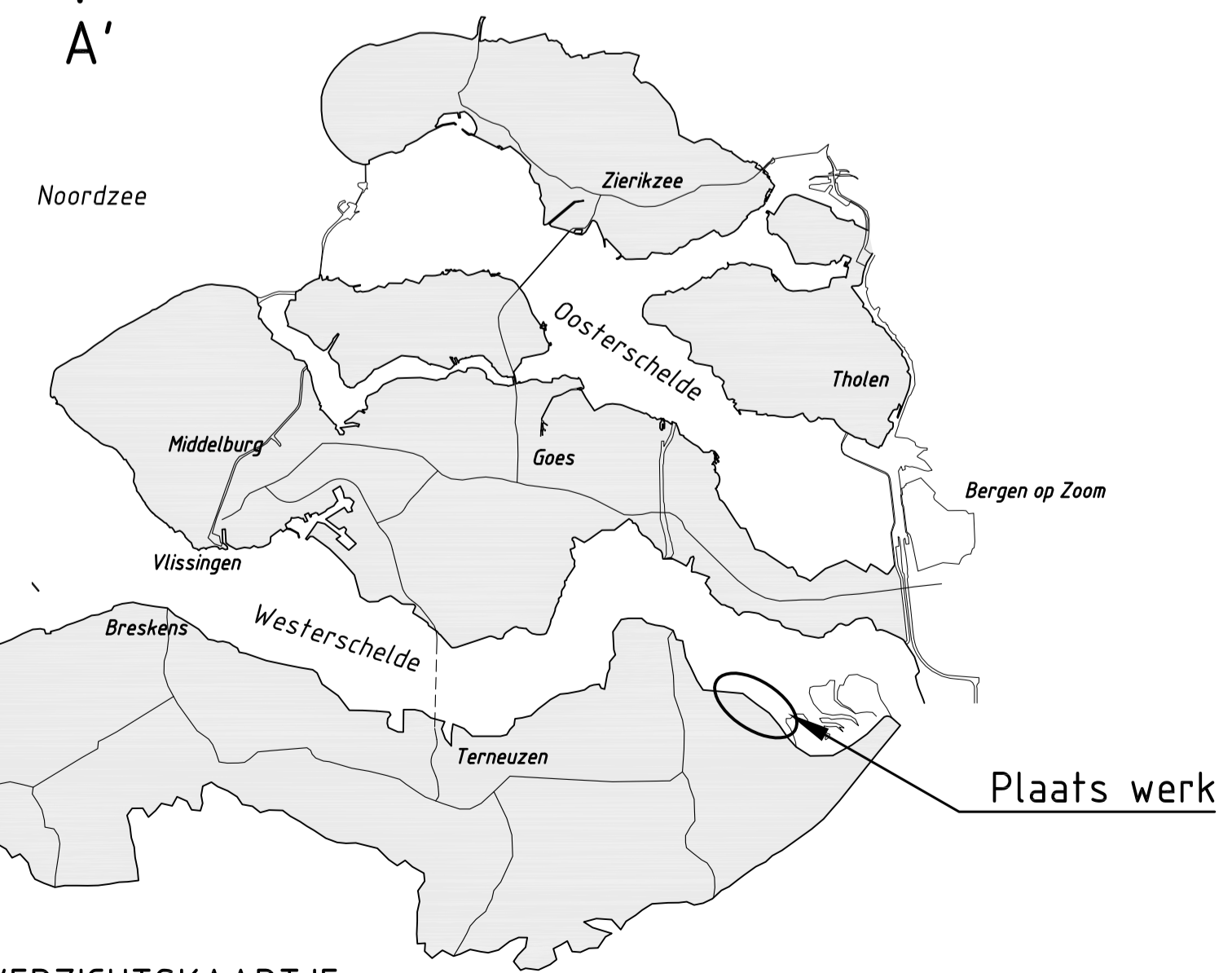
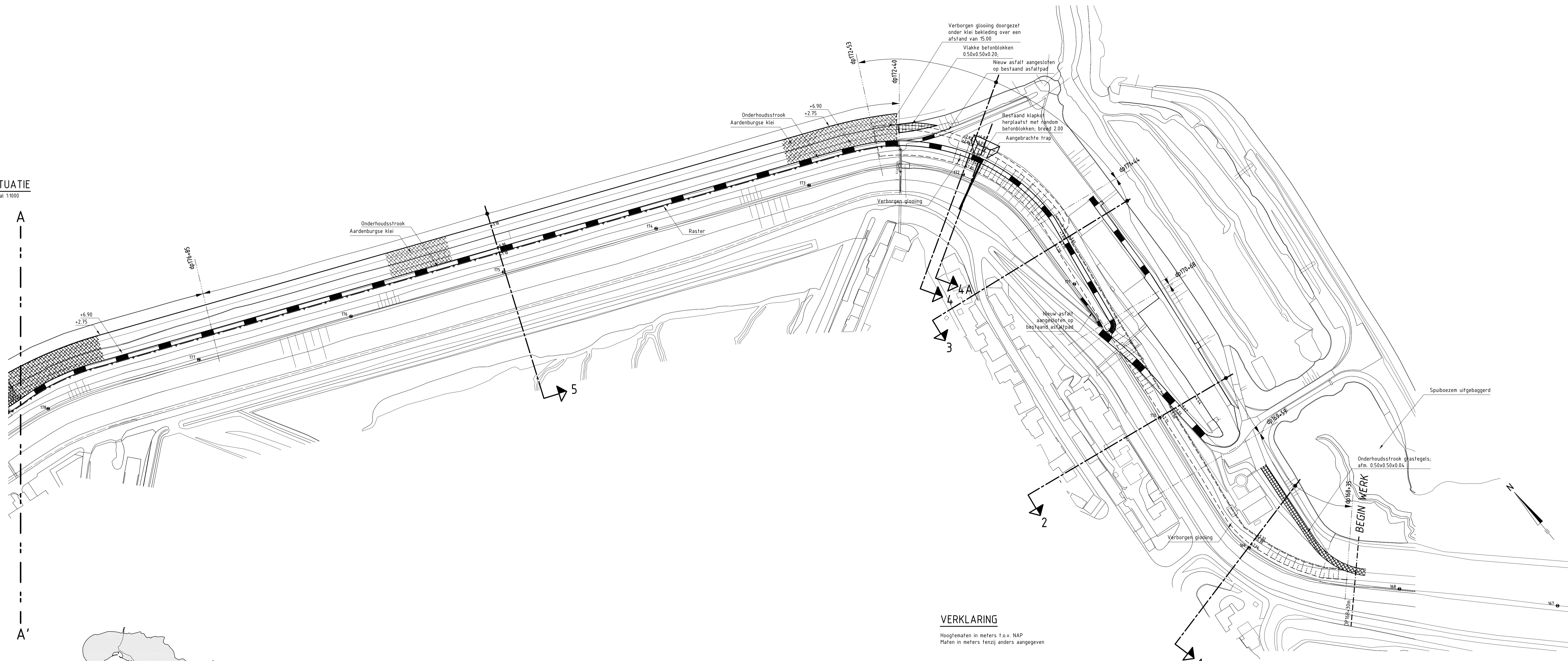


SITUATIE
schaal 1:1000

A
A'



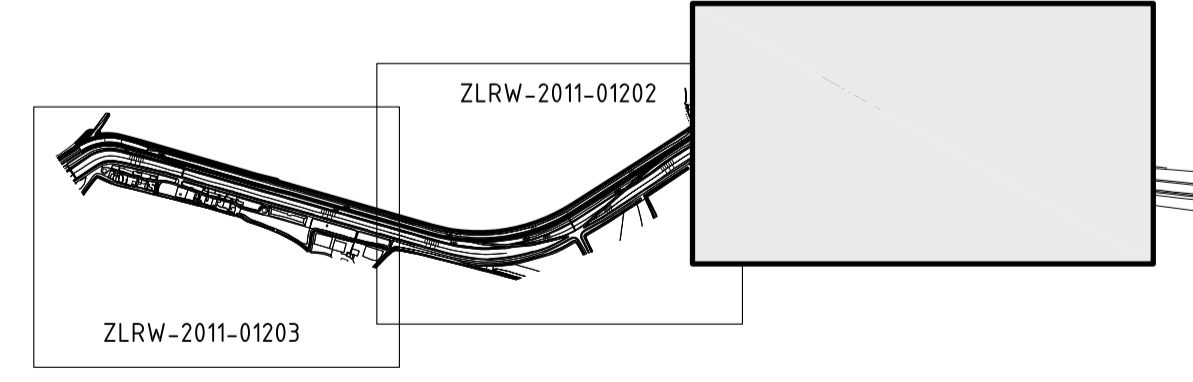
OVERZICHTSKAARTJE

VERKLARING

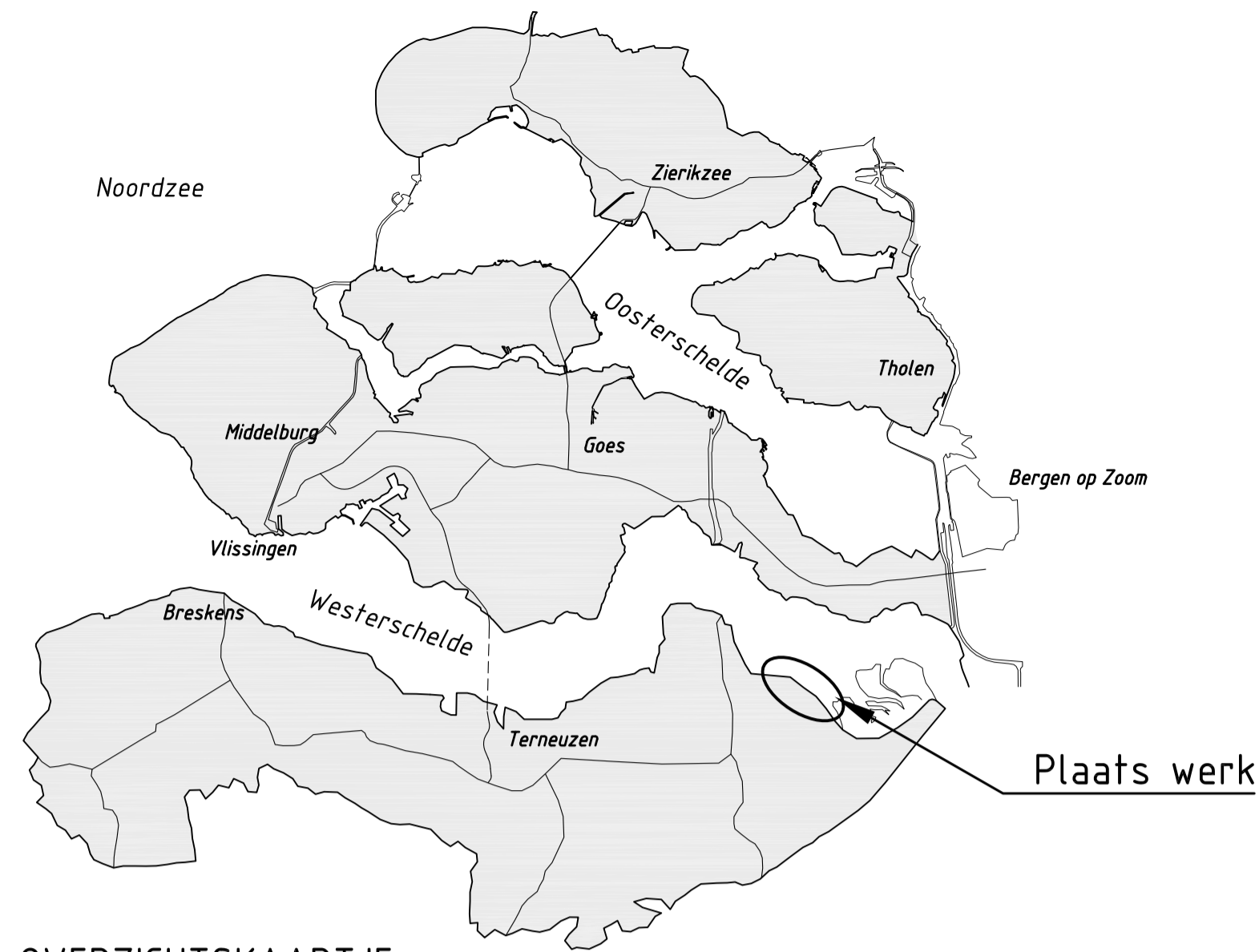
Hoogtematen in meters i.o.v. NAP
Maten in meters tenzij anders aangegeven

- Dijkpaal met nummer
- Bestaande situatie
- Gemaakt werk
- Damwand
- Verborgen glooiing
- Raster
- Onderhoudstrook asfalt
- Onderhoudstrook grastegels
- Vlakke betonblokken
- Aardenburgse klei

Voor dwarsprofiel 1 en 2 zie tekening ZLRW-2011-01204
Voor dwarsprofiel 3 en 4A zie tekening ZLRW-2011-01205
Voor dwarsprofiel 4 en 5 zie tekening ZLRW-2011-01206

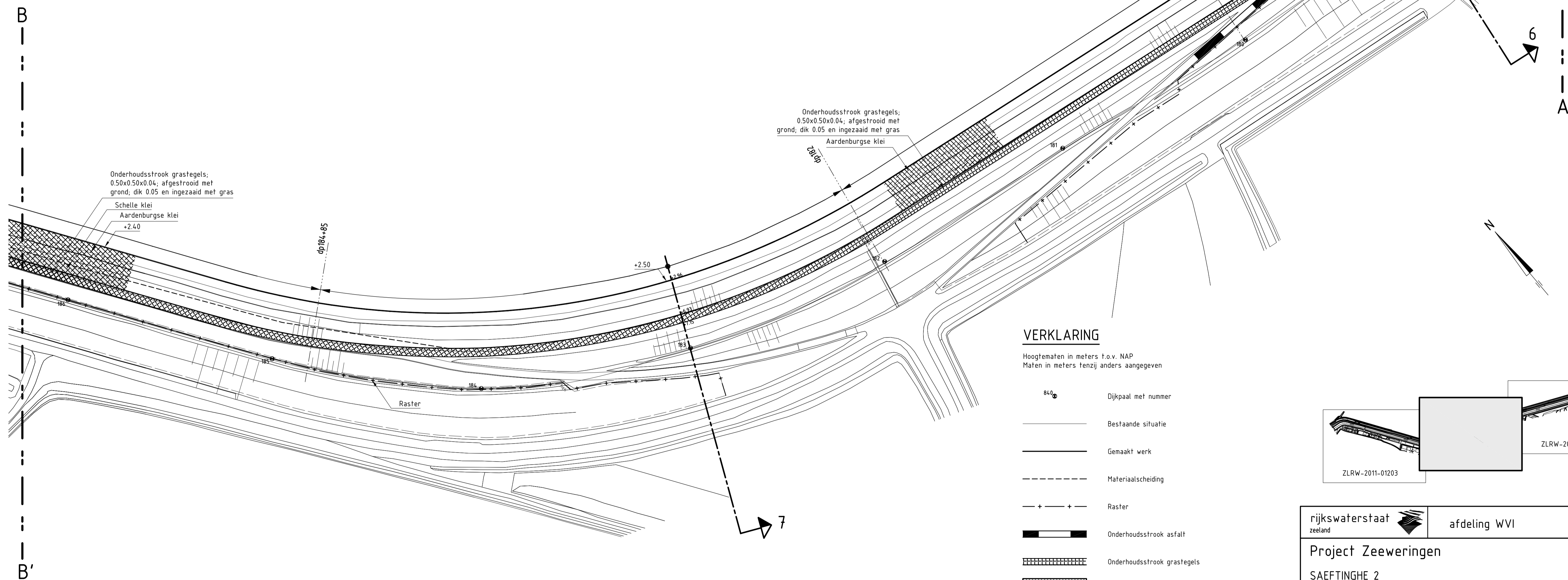


rijkswaterstaat zeeland		afdeling WVI	
Project Zeeweringen SAEFTINGHE 2 Situatie van dp168+30 tot dp178+20			revisie ZLD-6104
getekend	J.C. van Maren	d.d.	30-05-2011
gecontroleerd	S. Vermunt	d.d.	30-05-2011
accord	S. Vereeke	d.d.	30-05-2011
schaal 1:1000		in 9 bladen, blad nr. 1	
105x60		ZLRW-2011-01201	



OVERZICHTSKAARTJE

SITUATIE
schaal 1:1000



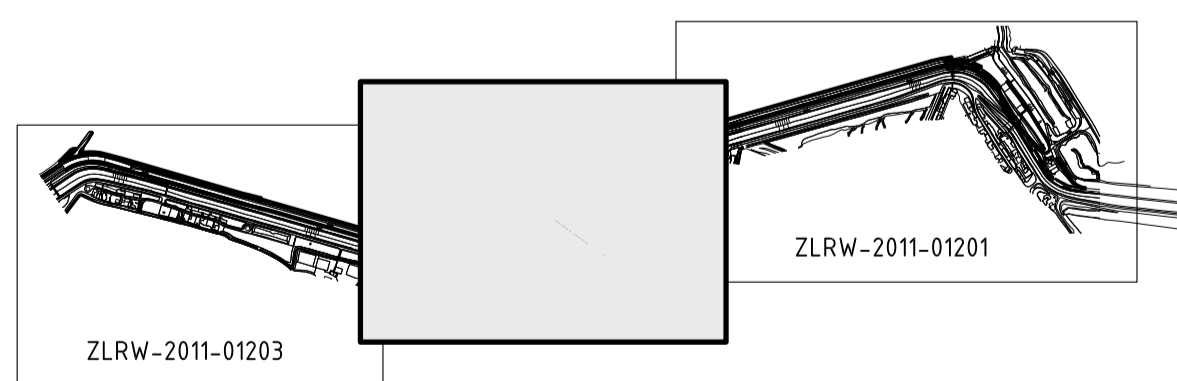
VERKLARING

Hoogtematen in meters t.o.v. NAP
Maten in meters tenzij anders aangegeven

- Dijkpaal met nummer
- Bestaande situatie
- Gemaakt werk
- Materiaalscheiding
- Raster
- Onderhoudstrook asfalt
- Onderhoudstrook grasiegels
- Hydroblokken
- Aardenburgse klei
- Schelle klei

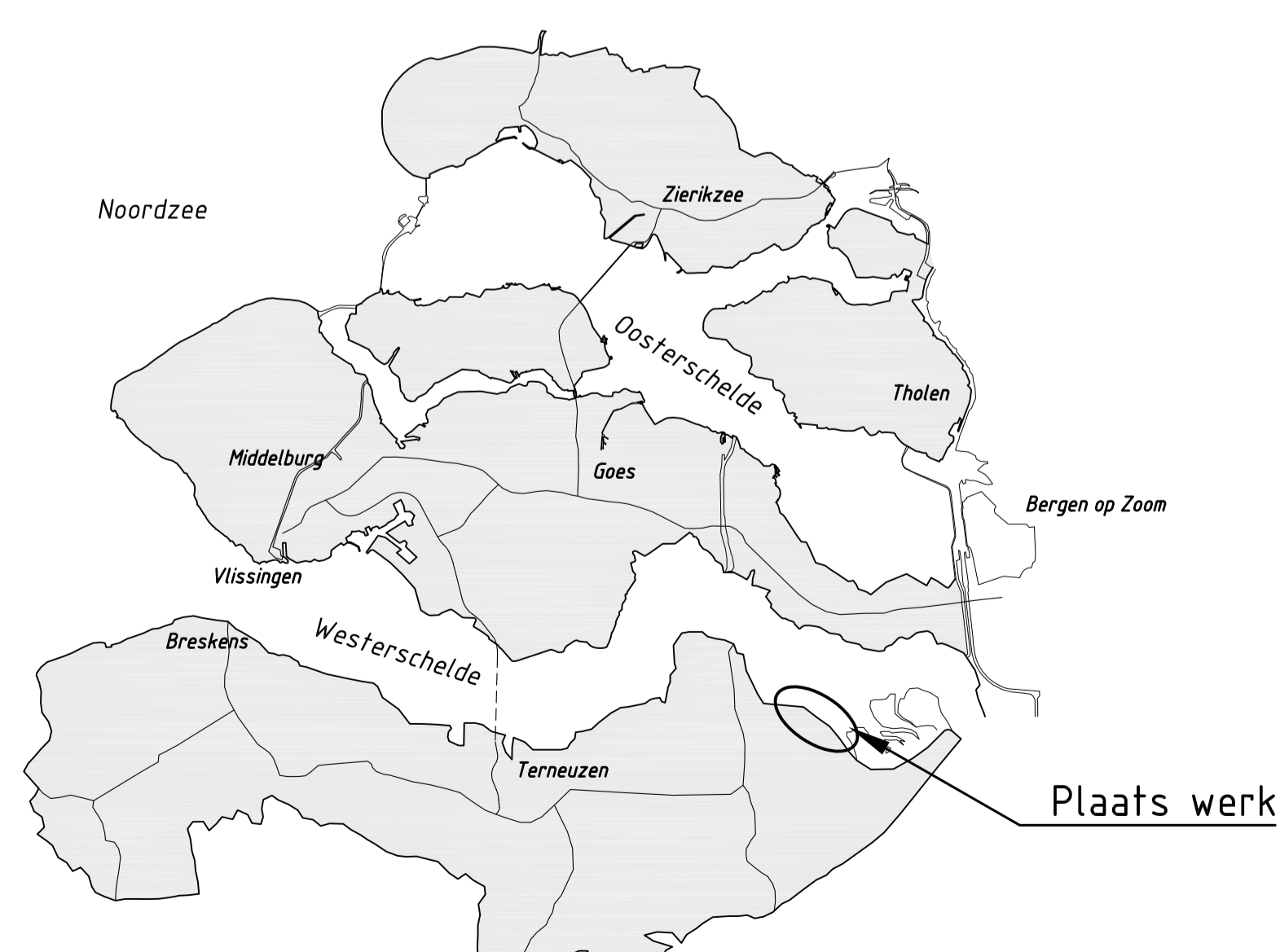
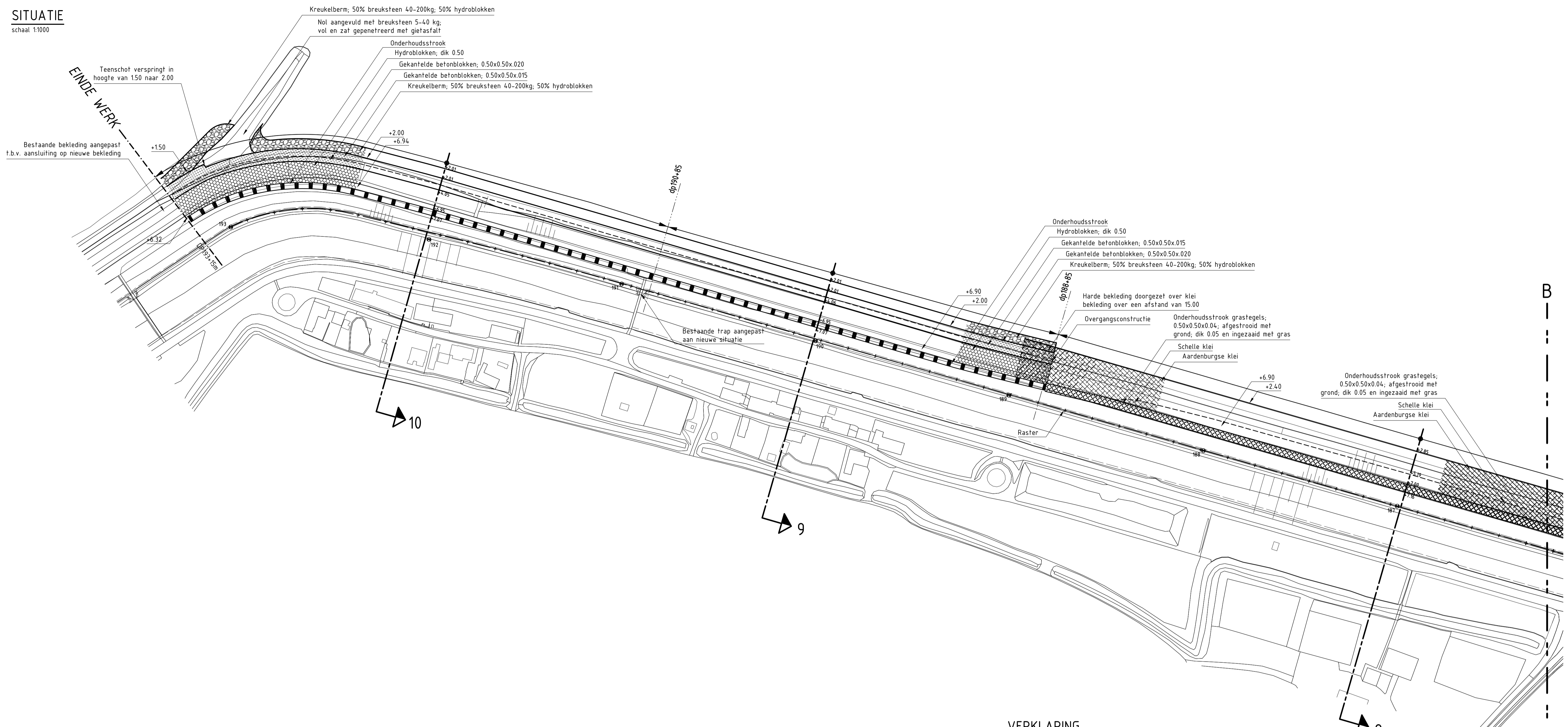
Voor dwarsprofiel 6 en 7 zie tekening ZLRW-2011-01207

Opsluitconstructie
Harde bekleding afgedekt met grond over een afstand van 15.00
Kleibekleding 10.00 doorgezet onder de harde constructie
Hydroblokken; dik 0.50; ingewassen met steenslag 4/32; op steenslag 14/32; dik 0.10; op geotextiel type 1; Aansluiting op damwand uitwatering ingegoten met gietasfalt
In het werk gestorte keerwand; afm. 0.25/0.75 x 0.25/0.75
Waterbouwafsluit; dik 0.20; op geotextiel type 1
Hydroblokken; dik 0.50; ingewassen met steenslag 4/32; op steenslag 14/32; dik 0.10; op geotextiel type 1; Aansluiting op damwand uitwatering ingegoten met gietasfalt
Kleibekleding 10.00 doorgezet onder de harde constructie
Harde bekleding afgedekt met grond over een afstand van 15.00
Opsluitconstructie
Onderhoudstrook asfalt
Aardenburgse klei
+6.90
+2.75
bestaande put en regelketel aangepast aan nieuwe situatie
Tracé aangebracht op glooiing
Raster



rijkswaterstaat zeeland		afdeling WVI	
Project Zeeweringen SAEFTINGHE 2 Situatie van dp 178+20 tot dp186+23			revisie ZLD-6104
getekend J.C. van Maren	d.d. 30-05-2011	schaal 1:1000	
gecontroleerd S. Vermunt	d.d. 30-05-2011	in 9	bladen, blad nr. 2
accord S. Vereeke	d.d. 30-05-2011	A1 ZLRW-2011-01202	

SITUATIE
schaal 1:1000



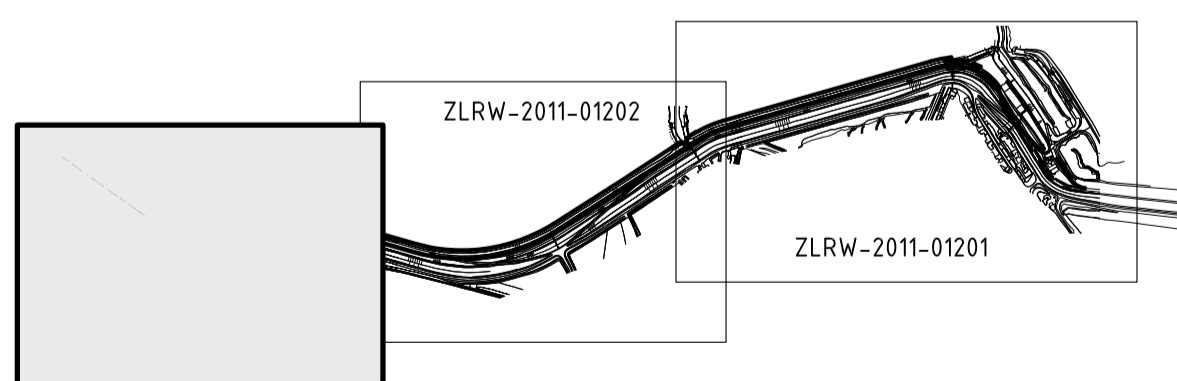
OVERZICHTSKAART JE

VERKLARING

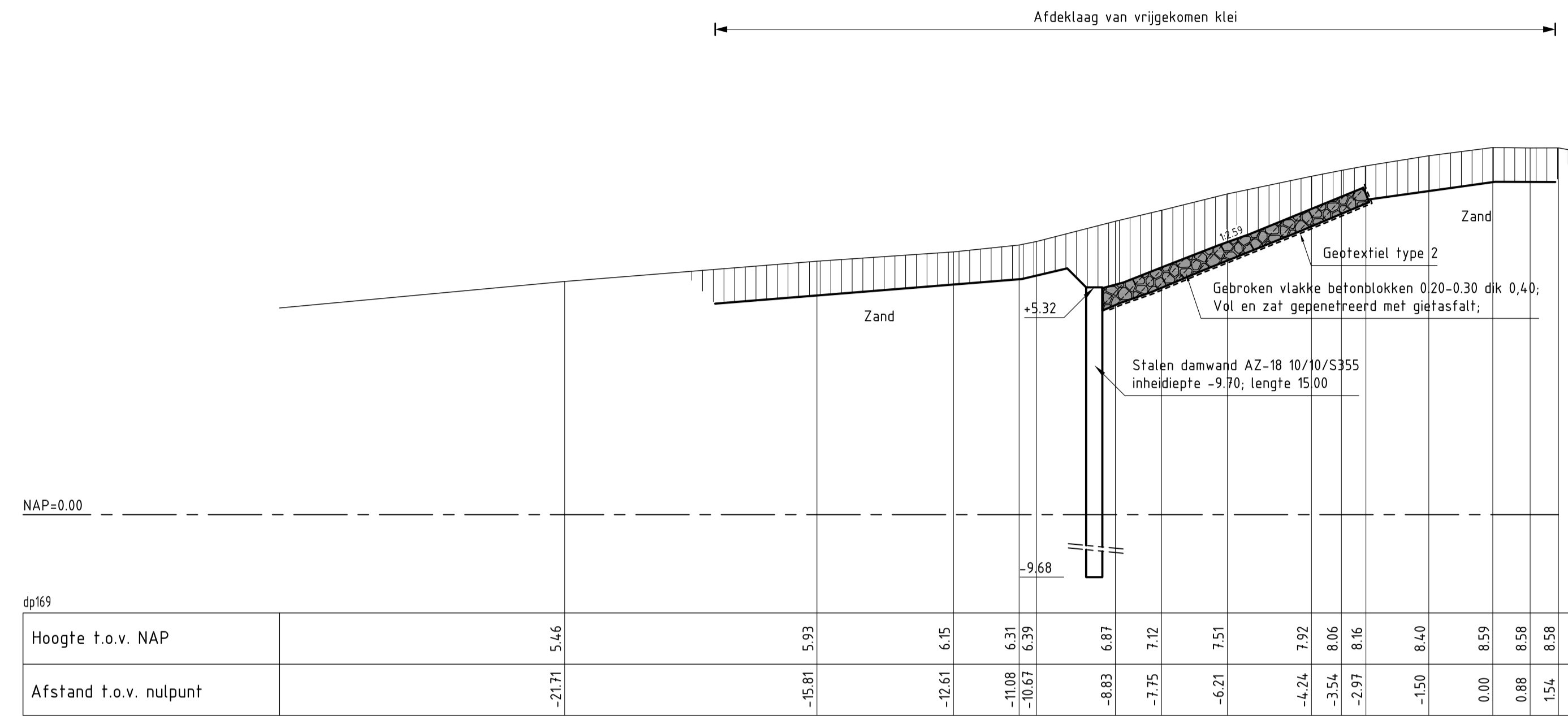
Hoogtematen in meters t.o.v. NAP
Maten in meters tenzij anders aangegeven

- Dijkpaal met nummer
- Bestaande situatie
- Gemaakt werk
- Materiaalscheiding
- Raster
- Onderhoudstrook asfalt
- Onderhoudstrook betonblokken
- Onderhoudstrook grastegels
- Kreukelberm
- Hydroblokken
- Gekantelde betonblokken
- Aardenburgse klei
- Schelle klei

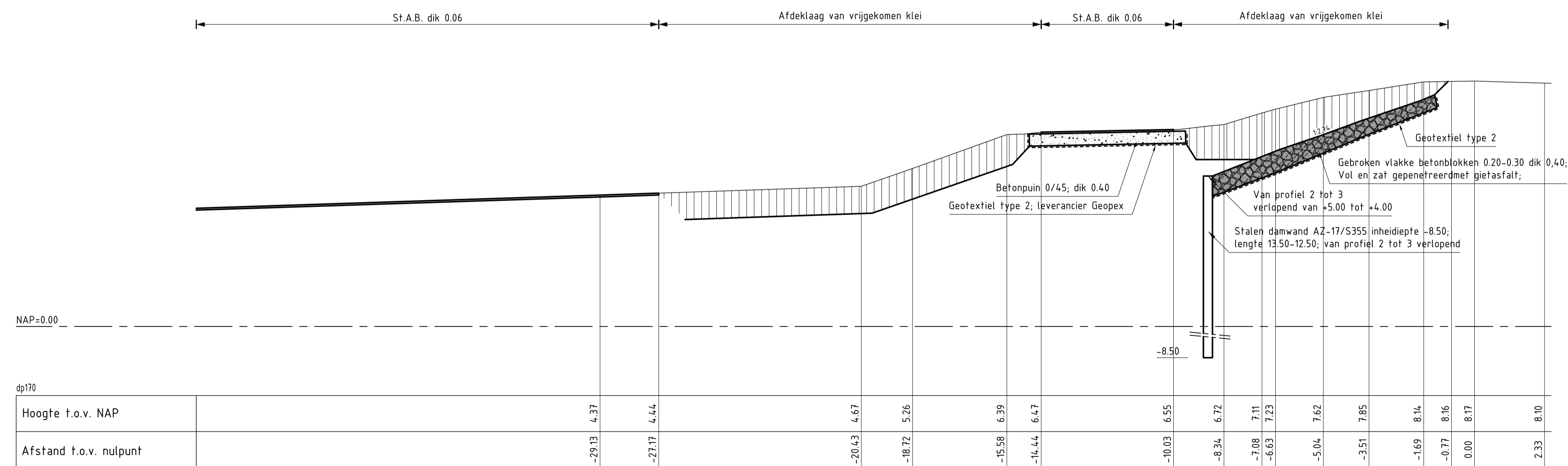
Voor dwarsprofiel 8 en 9 zie tekening ZLRW-2011-01208
Voor dwarsprofiel 10 zie tekening ZLRW-2011-01209



rijkswaterstaat zeeland		afdeling WVI	
Project Zeeweringen SAEFTINGHE 2 Situatie van 186+23 tot dp193+15			revisie ZLD-6104
geteeld gecontroleerd accord	J.C. van Maren S. Vermunt S. Vereeke	d.d. 30-05-2011 d.d. 30-05-2011 d.d. 30-05-2011	schaal 1:1000 in 9 bladen, blad nr. 3
gewijzigd			A1 ZLRW-2011-01203



DWARSPROFIEL 1
schaal 1:100



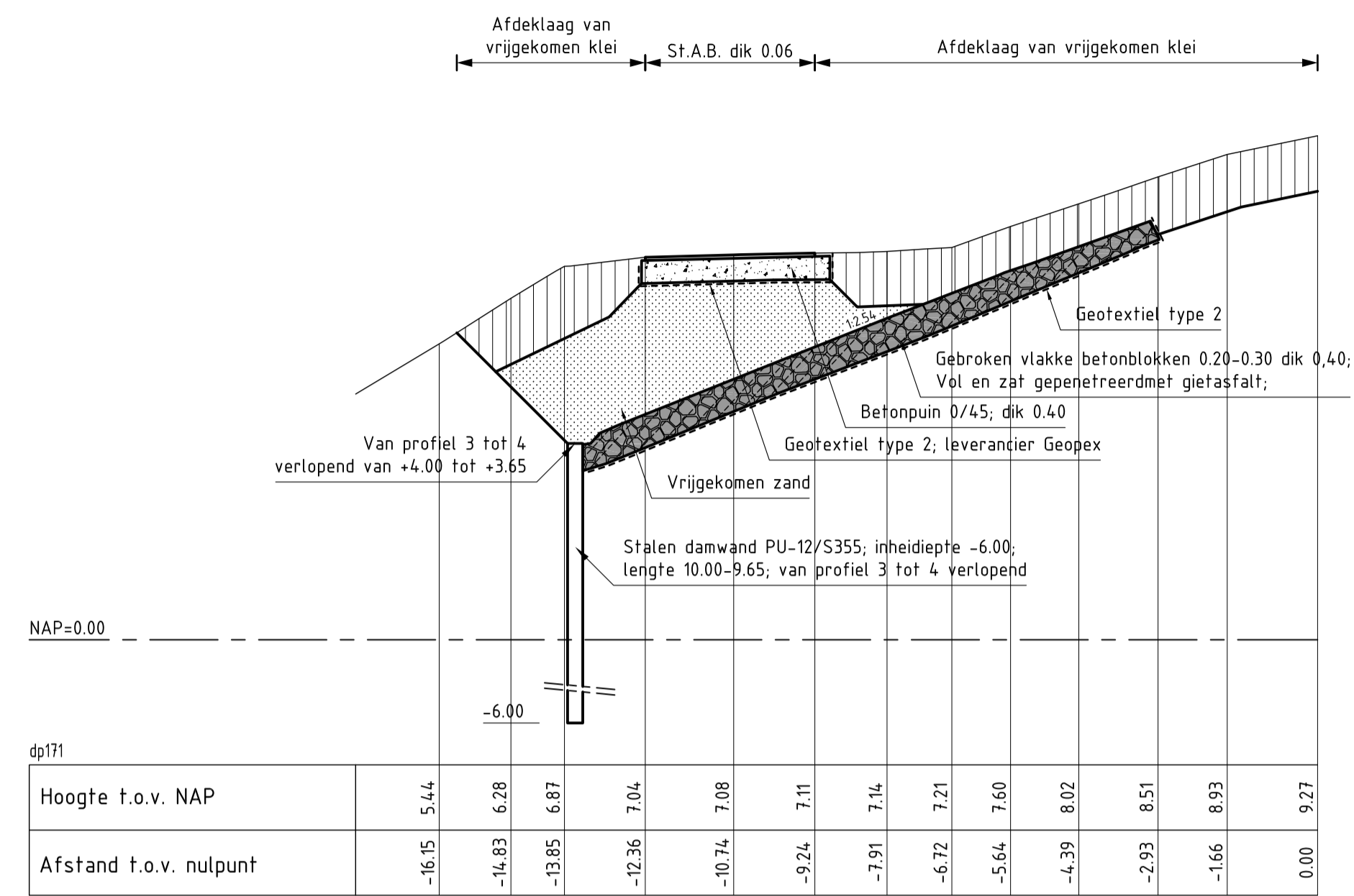
DWARSPROFIEL 2
schaal 1:100

VERKLARING

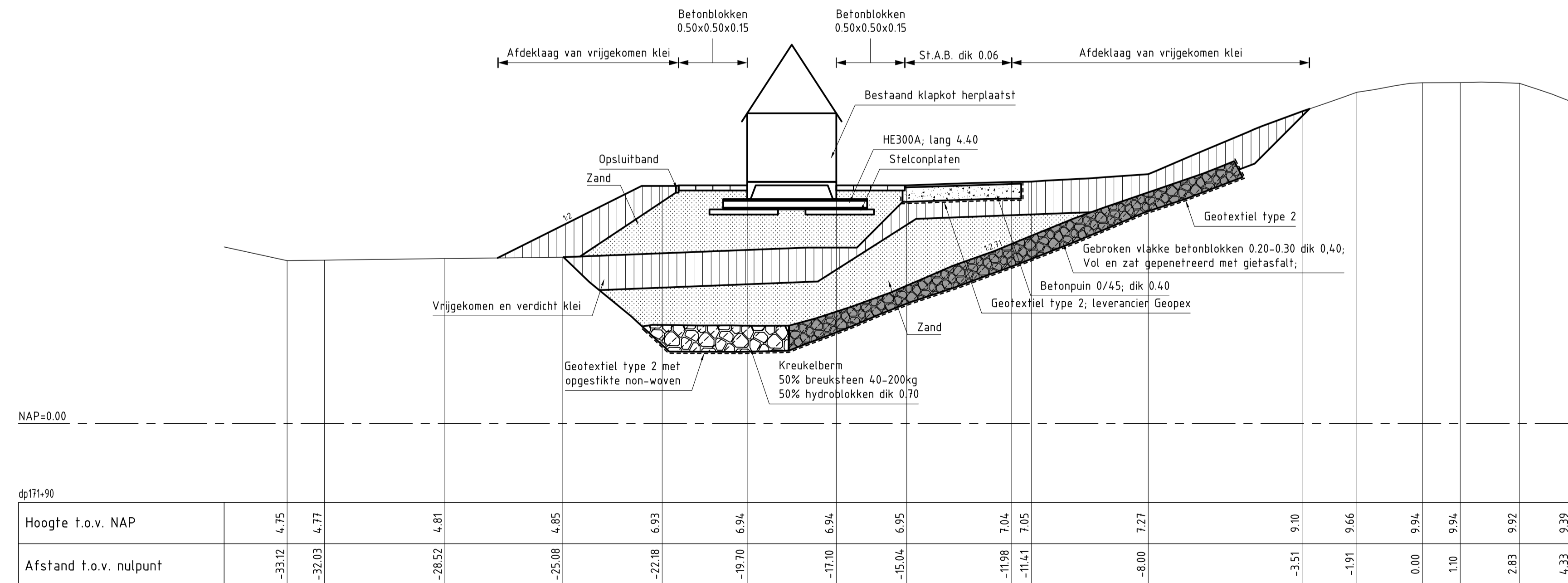
HOOGTEMATEN IN METERS T.O.V. NAP
MATEN IN METERS TENZIJ ANDERS AANGEGEVEN
VOOR SITUATIE ZIE TEKENING ZLRW-2011-01201

- Bestaand profiel
- Gemaakt werk
- ▨ Gepenetreerde vlakke blokken
- ▨ Betonpuin 0/45
- ▨ Klei

rijkswaterstaat zeeland		afdeling WVI	
Project Zeeweringen			revisie
REVISIE SAEFTINGHE 2			ZLD-6104
Dwarsprofiel 1 en 2			
getekend	J.C. van Maren	d.d.	30-05-2011
gecontroleerd	S. Vermunt	d.d.	30-05-2011
accord	S. Vereeke	d.d.	30-05-2011
gevestigd		in 9 bladen, blad nr. 4	
		A1	ZLRW-2011-01204



DWARSPROFIEL 3
schaal 1:100



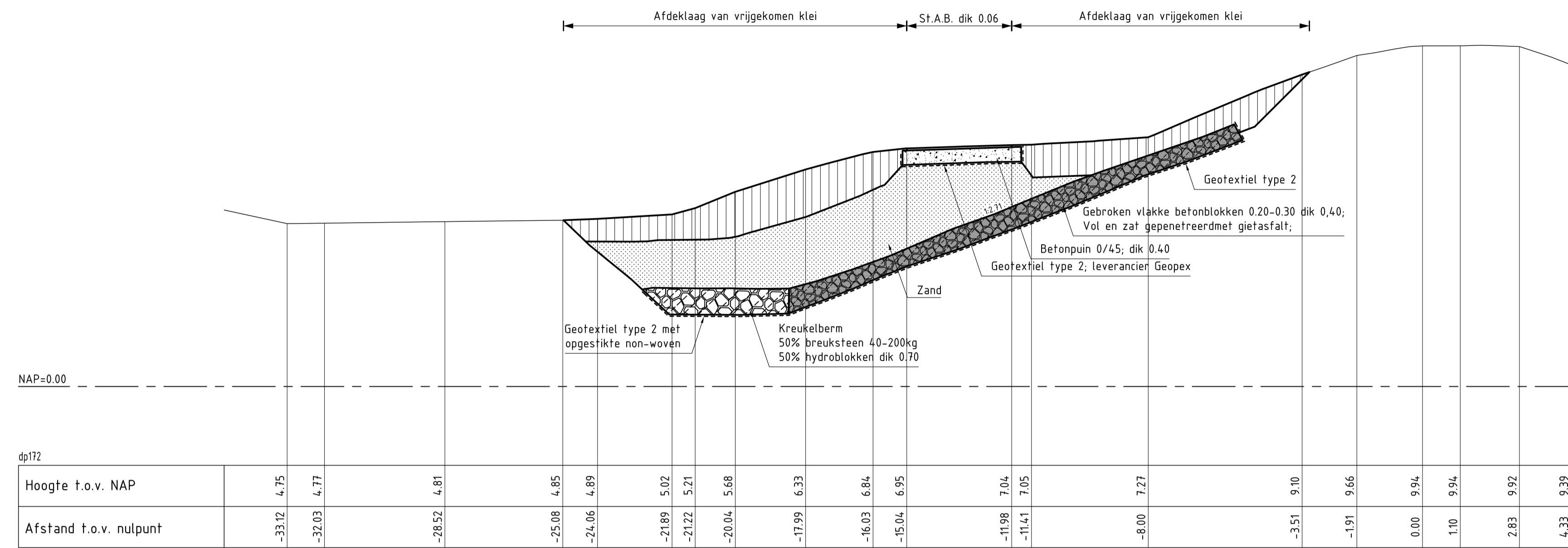
DWARSPROFIEL 4A
schaal 1:100

VERKLARING

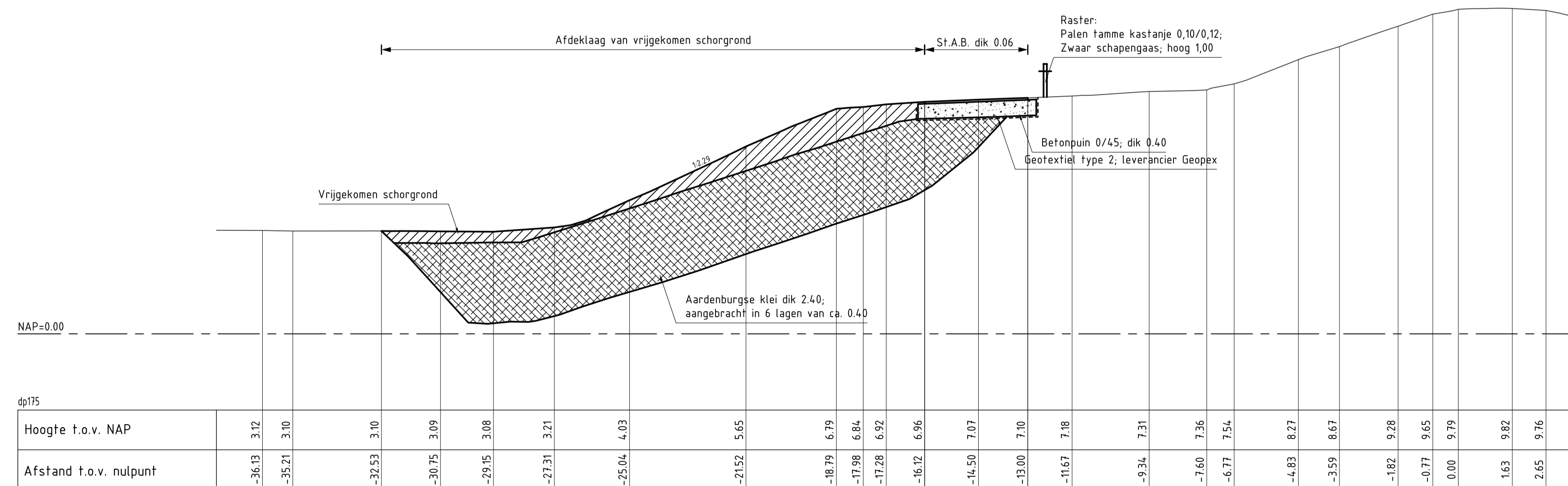
HOOGTEMATEN IN METERS T.O.V. NAP
MATEN IN METERS TENZIJ ANDERS AANGEGEVEN
VOOR SITUATIE ZIE TEKENING ZLRW-2011-01201

- Bestaand profiel
- Gemaakt werk
- ▨ Gepenetreerde vlakke blokken
- ▨ Kreukelberm
- ▨ Betonpuin 0/45
- ▨ Klei
- ▨ Zand

rijkswaterstaat zeeland		afdeling WVI	
Project Zeeweringen			revisie
REVISIE SAEFTINGHE 2			ZLD-6104
Dwarsprofiel 3 en 4A			
getekend	J.C. van Maren	d.d.	30-05-2011
gecontroleerd	S. Vermunt	d.d.	30-05-2011
accord	S. Vereeke	d.d.	30-05-2011
schaal 1:100		in 9 bladen, blad nr. 5	
A1		ZLRW-2011-01205	



DWARSPROFIEL 4
schaal 1:100



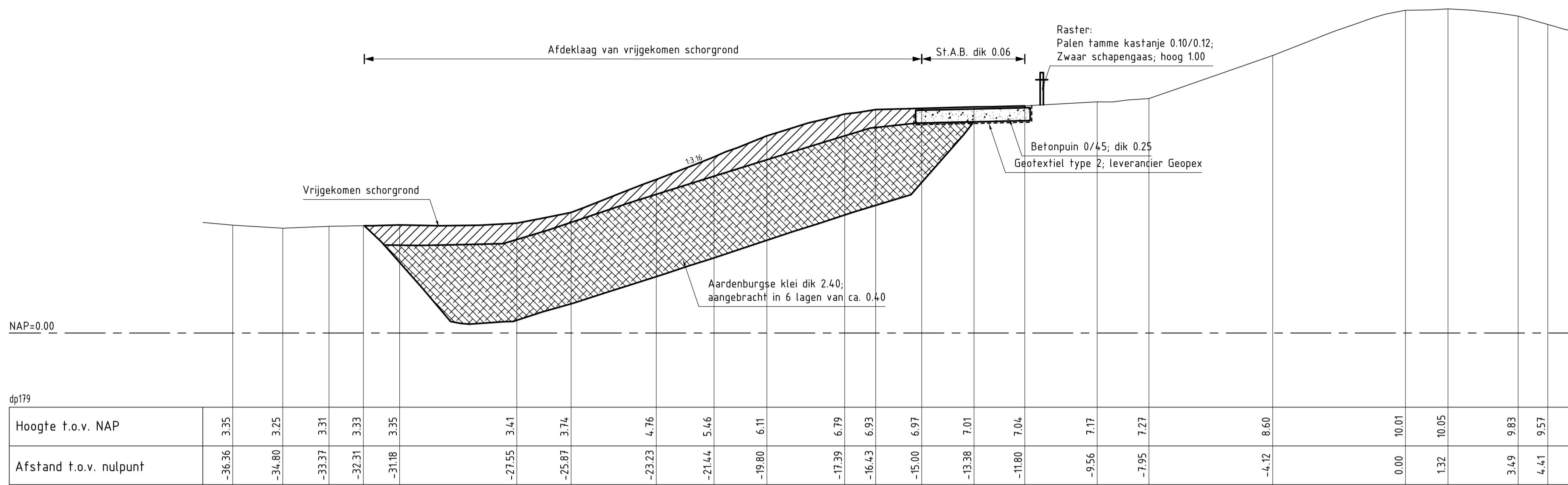
DWARSPROFIEL 5
schaal 1:100

VERKLARING

HOOGTEMATEN IN METERS T.O.V. NAP
MATEN IN METERS TENZIJ ANDERS AANGEGEVEN
VOOR SITUATIE ZIE TEKENING ZLRW-2011-01201

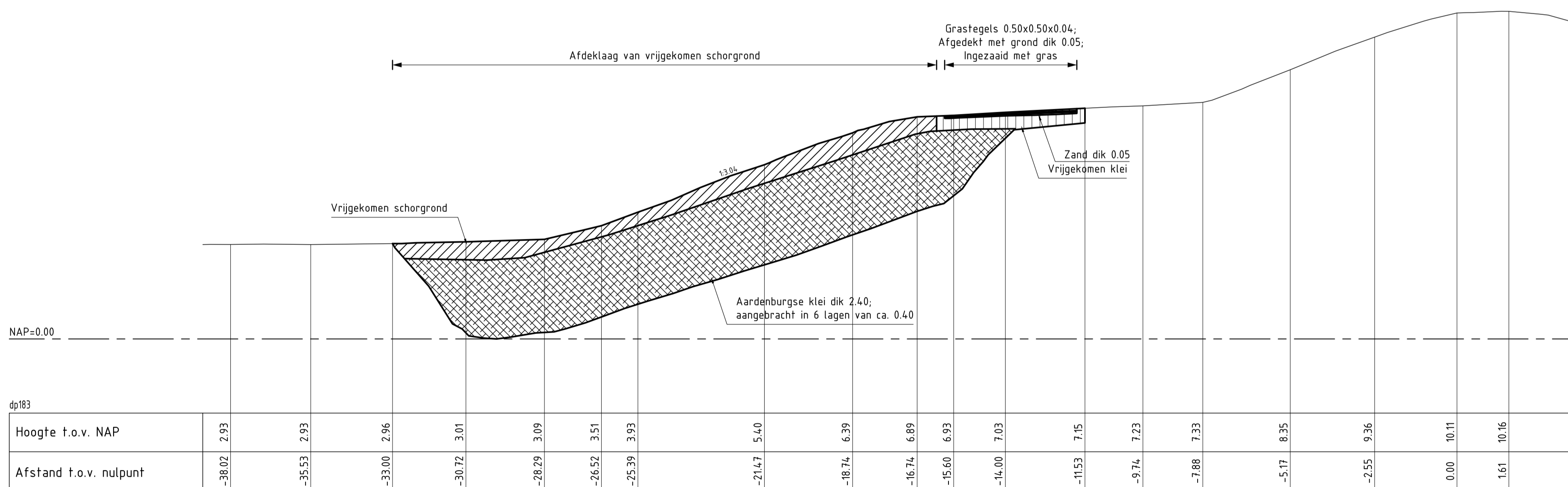
- Bestaand profiel
- Gemaakt werk
- ▨ Geprefreemde vlakke blokken
- ▨ Kreukelberm
- ▨ Betonpuin 0/45
- ▨ Klei
- ▨ Aardenburgse klei
- ▨ Zand
- ▨ Schorgrond

rijkswaterstaat zeeland		afdeling WVI	
Project Zeeweringen REVISIE SAEFTINGHE 2 Dwarsprofiel 4 en 5			revisie ZLD-6104
getekend	J.C. van Maren	d.d.	30-05-2011
gecontroleerd	S. Vermunt	d.d.	30-05-2011
accord	S. Vereeke	d.d.	30-05-2011
schaal 1:100		in 9 bladen, blad nr. 6	
A1		ZLRW-2011-01206	



DWARSPROFIEL 6

schaal 1:100



DWARSPROFIEL 7

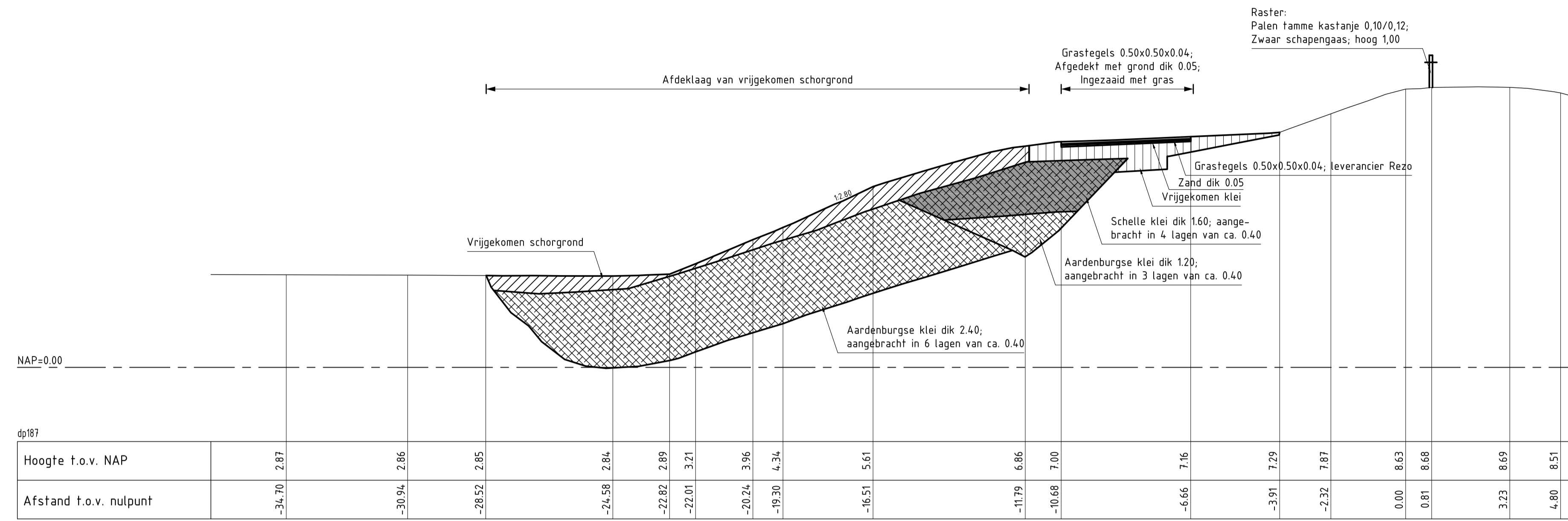
schaal 1:100

VERKLARING

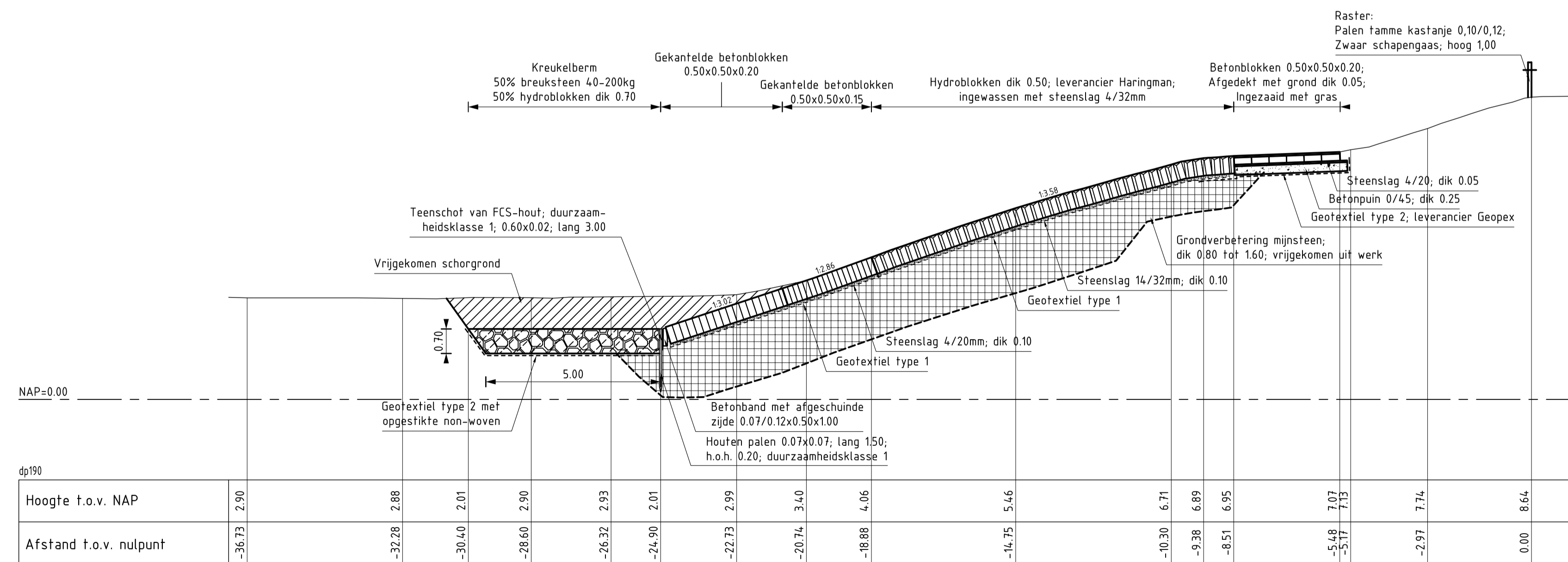
HOOGTEMATEN IN METERS T.O.V. NAP
 MATEN IN METERS TENZIJ ANDERS AANGEGEVEN
 VOOR SITUATIE ZIE TEKENING ZLRW-2011-01202

- Bestaand profiel
- Gemaakt werk
- ▨ Betonpuin 0/45
- ▨ Klei
- ▨ Aardenburgse klei
- ▨ Schorgrond

rijkswaterstaat zeeland		afdeling WVI	
Project Zeeweringen REVISIE SAEFTINGHE 2 Dwarsprofiel 6 en 7		revisie ZLD-6104	
getekend	J.C. van Maren	d.d.	30-05-2011
gecentreerd	S. Vermunt	d.d.	30-05-2011
afgekeurd	S. Vereeke	d.d.	30-05-2011
gevestigd		schaal 1:100 in 9 bladen, blad nr. 7	
		A1	ZLRW-2011-01207



DWARSPROFIEL 8
schaal 1:100



DWARSPROFIEL 9
schaal 1:100

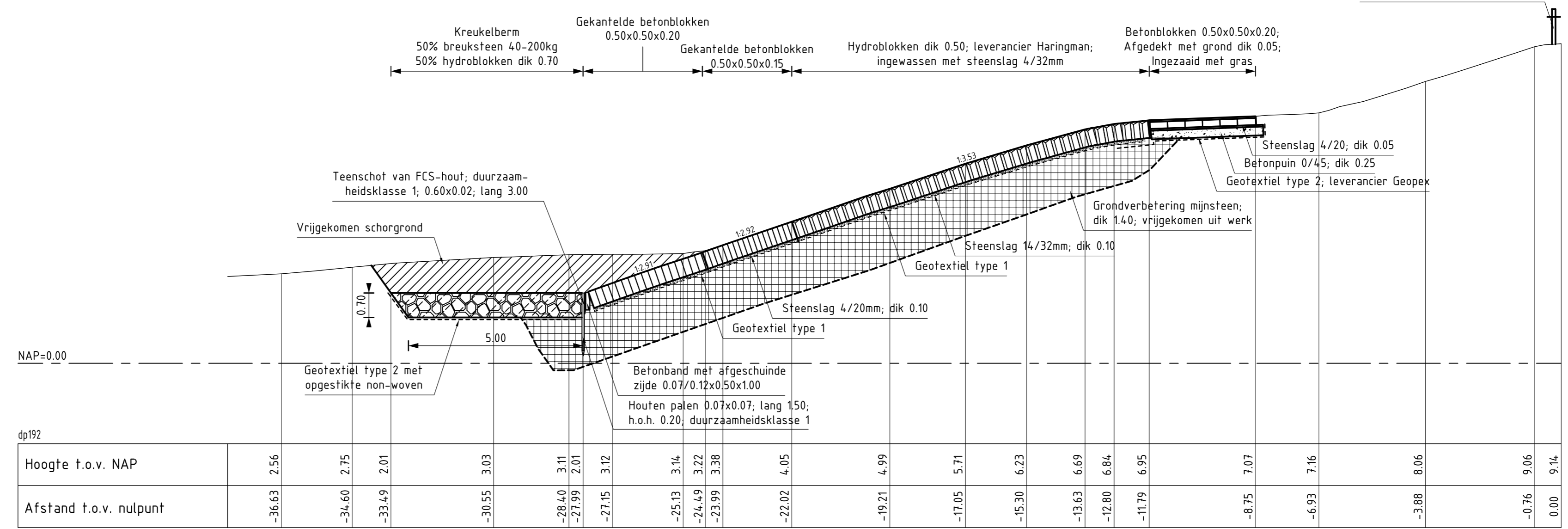
VERKLARING

HOOGTEMATEN IN METERS T.O.V. NAP
MATEN IN METERS TENZIJ ANDERS AANGEGEVEN
VOOR SITUATIE ZIE TEKENING ZLRW-2011-01203

- Bestaand profiel
- Gemaakt werk
- - - Grondverbetering
- ▨ Betonblokken
- ▨ Gekantelde betonblokken
- ▨ Hydroblokken
- ▨ Kreukelberm
- ▨ Betonpuin 0/45
- ▨ MijNSTEEN
- ▨ Klei
- ▨ Aardenburgse klei
- ▨ Schelle klei
- ▨ Schorghrond

rijkswaterstaat zeeland		afdeling WVI	
Project Zeeweringen REVISIE SAEFTINGHE 2 Dwarsprofiel 8 en 9			revisie ZLD-6104
getekend J.C. van Maren	d.d. 30-05-2011	schaal 1:100	in 9 bladen, blad nr. 8
gecontroleerd S. Vermunt	d.d. 30-05-2011	A1 ZLRW-2011-01208	
akkoord S. Vereeke	d.d. 30-05-2011	dpl.kw	

Raster:
 Palen tamme kastanje 0,10/0,12;
 Zwaar schapengaas; hoog 1,00



DWARSPROFIEL 10
 schaal 1:100

VERKLARING

HOOGTEMATEN IN METERS T.O.V. NAP
 MATEN IN METERS TENZIJ ANDERS AANGEGEVEN
 VOOR SITUATIE ZIE TEKENING ZLRW-2011-01203

- Bestaand profiel
- Gemaakt werk
- - - - - Grondverbetering
- [Symbol] Betonblokken
- [Symbol] Gekantelde betonblokken
- [Symbol] Hydroblokken
- [Symbol] Kreukelberm
- [Symbol] Betonpuin 0/45
- [Symbol] Mijnsteen
- [Symbol] Schorgrond

rijkswaterstaat zeeland		afdeling WVI	
Project Zeeweringen REVISIE SAEFTINGHE 2 Dwarsprofiel 10			revisie ZLD-6104
getekend	J.C. van Maren	d.d.	30-05-2011
gecontroleerd	S. Vermunt	d.d.	30-05-2011
accord	S. Vereeke	d.d.	30-05-2011
gewijzigd		in 9 bladen, blad nr. 9	
A2		ZLRW-2011-01209	