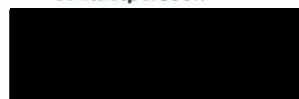


**Rijkswaterstaat Zeeland**  
Projectbureau Zeeweringen

p/a Waterschap  
Scheldestromen  
Kanaalweg 1  
Middelburg  
p/a Postadres: Postbus 1000  
4330 ZW Middelburg  
T 088 246 13 70  
F 088 246 19 94  
www.zeeweringen.nl

**Contactpersoon**



# memo

Revisietoetsing veldbezoek 12 december 2011  
Kisters of Suzanna's inlaag

## Beschrijving

Dit rapport beschrijft de revisietoetsing van de nieuw aangebrachte steenbekleding naast de Kisters of Suzanna's inlaag. Dit werk is uitgevoerd in 2008 waarbij de oude bekleding is overlaagd met gepenetreerde breuksteen. Het traject is gelegen op Schouwen-Duiveland aan de Oosterschelde tussen dp 145 en dp 161. De revisie en de revisietoetsing zijn uitgevoerd door waterschap Scheldestromen. Voor de toetsing is gebruik gemaakt van het programma SteenToets versie 4.05.

## Datum

7 februari 2012

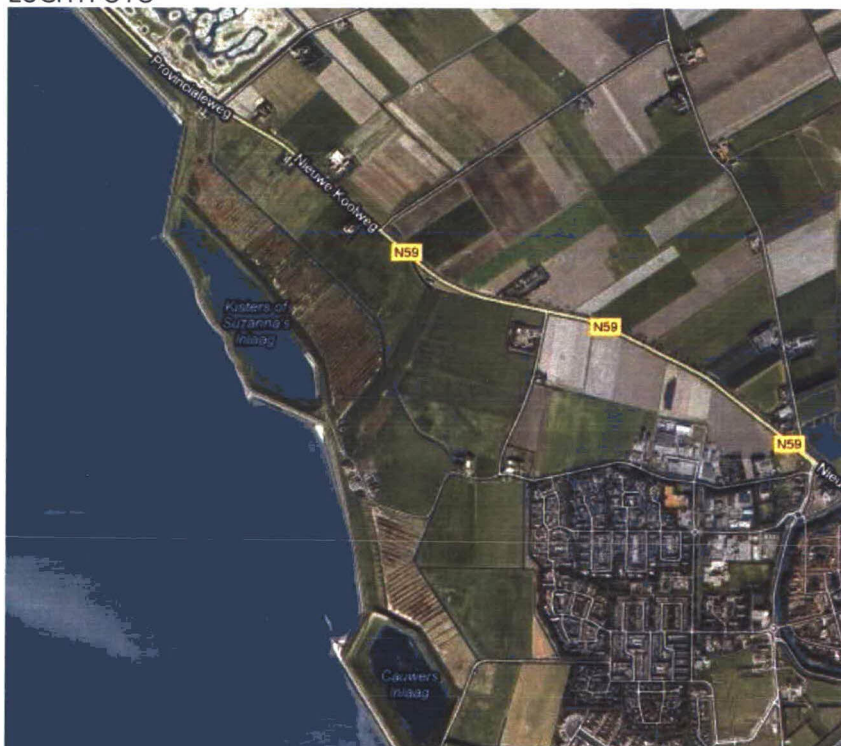
## Bijlage(n)

-

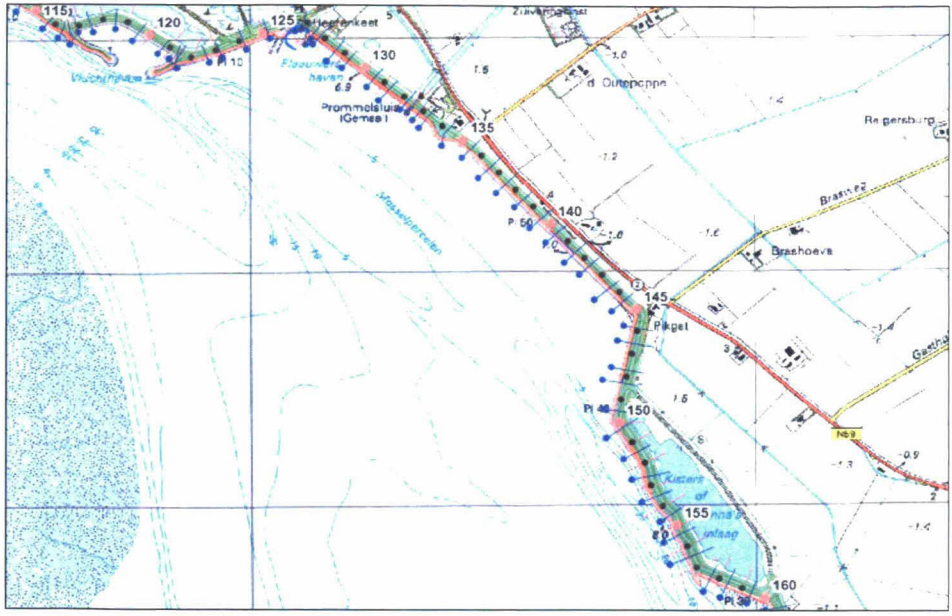
## Kenmerk

PZDT-M-11327 rev

## LUCHTFOTO



Figuur 1: Luchtfoto Kisters of Suzanna's inlaag  
dp 145 – dp161 (bron: [www.maps.google.nl](http://www.maps.google.nl))



Figuur 2: Kaart Kisters of Suzanna's inlaag dp145 - dp 161.

**Rijkswaterstaat Zeeland**  
Projectbureau Zeeweringen

**Datum**  
7 februari 2012

**Kenmerk**  
PZDT-M-11327 rev

**Randvoorwaarden**

De gebruikte randvoorwaarden staan weergegeven in de ontwerpnota van de Kisters of Suzanna's inlaag (PZDT-R-06258 ontw). De revisietoetsing is uitgevoerd met ontwerppeil 2060.

**Veldbezoek**

Op maandag 13 december 2011 is een veldbezoek uitgevoerd door R. Derksen van waterschap Scheldestromen en R. Bosters van projectbureau Zeeweringen. De bekleding bestaande uit overlaging van gepenetreerde breuksteen ziet er visueel goed en waterbouwtechnisch strak uit. Tevens zien de horizontale overlagingen er visueel goed uit.

**Controle revisietoetsing**

De revisietoetsing van waterschap Scheldestromen, zoals beschreven in de "rapportage toetsing bekleding Kisters of Suzanna's inlaag t.b.v. overdracht dp 145 - dp 161" (PZDT-R-12028 rev), is gecontroleerd en in orde bevonden. Alle voor de overdracht relevante stukken zijn op het projectbureau aanwezig.

**Foto's**

Foto's van het dijktraject zijn terug te vinden op: G:\Water en Scheepvaart\Zeeweringen (AXZ)\Algemeen\foto's\Dijkvakken Oosterschelde\Kister- of Suzannainlaag 0149-0160/revisie.

**Conclusie**

De nieuw aangebrachte glooiing van Kisters of Suzanna's inlaag is volledig goed getoetst. Hiermee is het traject gereed voor overdracht aan de beheerder.

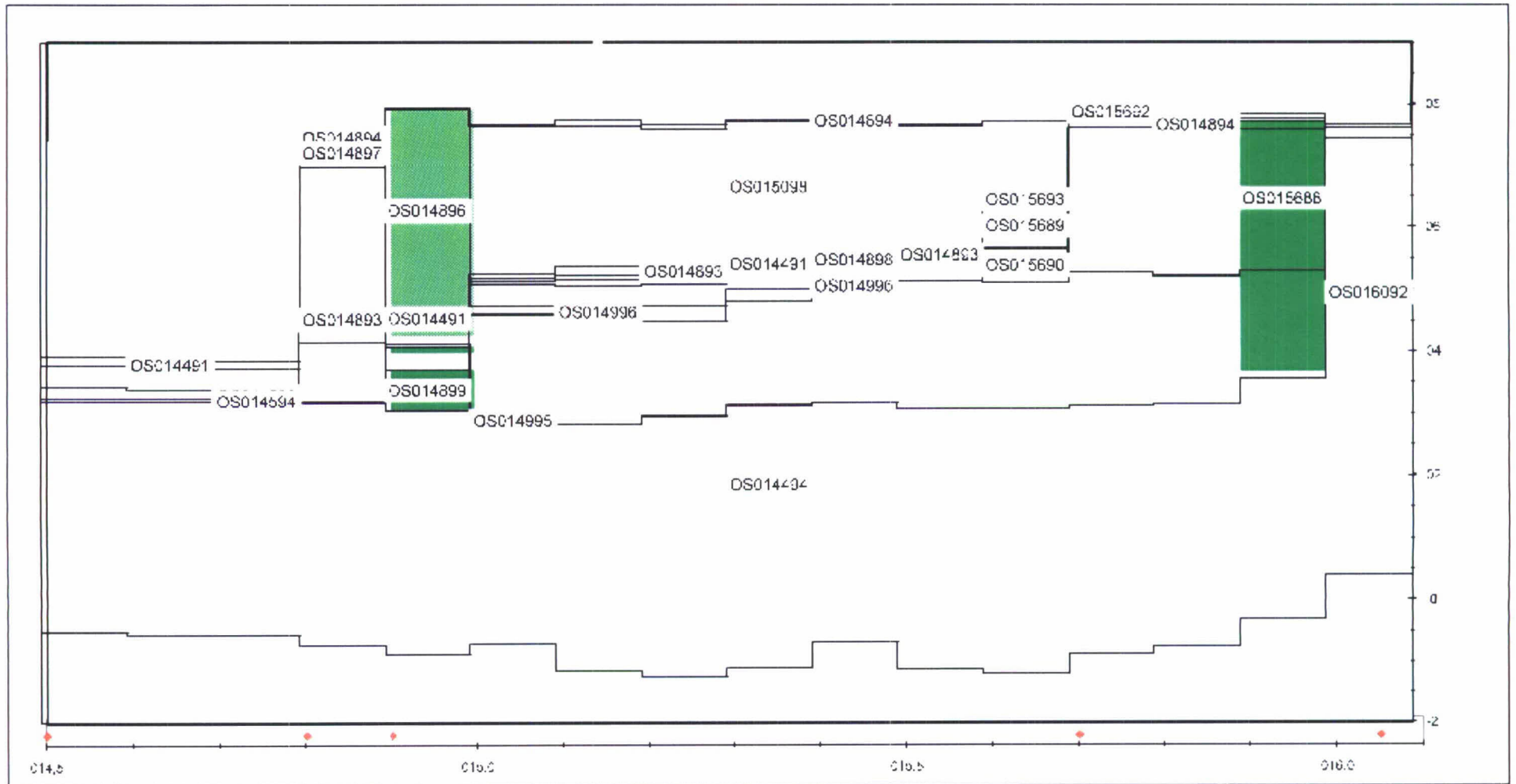
Akkoord Projectbureau Zeeweringen,



Akkoord waterschap Scheldestromen,



13/2  
..... 2012



Label : vlakcode

Dyktafel Os 0145-0161 2012.0206 versie 4.05

Steenboets versie 4.04

stapgrootte 20 m

Legenda

22.5 goed

voldoende

voldoende ?

naderonderzoek

onvoldoende

geen oordeel

onzichtbaar vlak

totaal : 91 ( x 1000 m²)