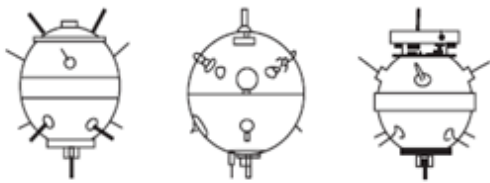


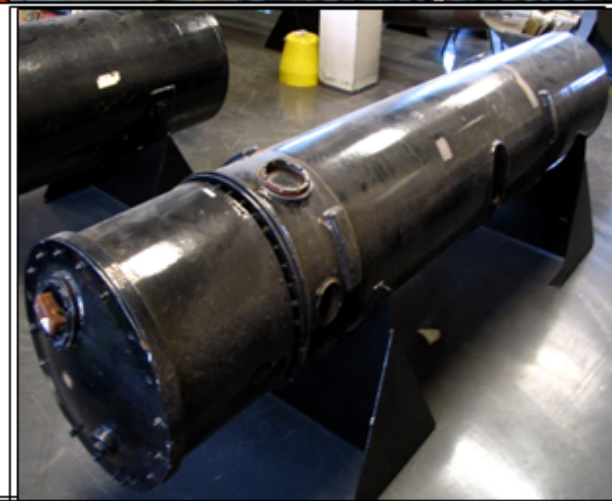
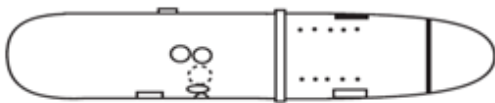
# 1 Contactmijnen :

Afmetingen tussen 60 cm en 120 cm  
Bolvormig, soms met cilindrisch tussenstuk  
Al dan niet voorzien van hoorns  
Deksels en/of verankeringsogen.



# 2 Grondmijnen:

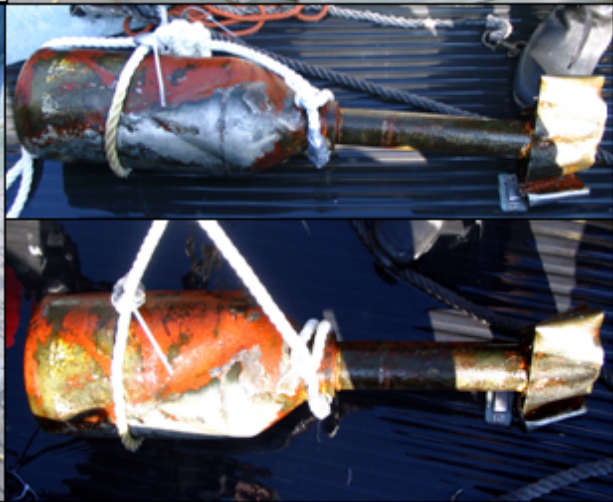
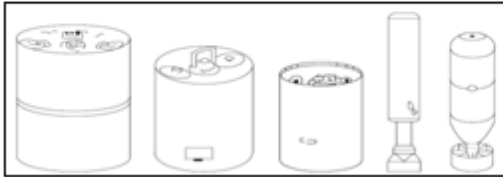
Cilindrisch, torpedo-achtig uiterlijk.  
Soms schuine, afgevlakte voorkant.  
Gemaakt van staal of aluminium.  
Diameter tussen 50 cm en 100 cm  
Lengte tussen 100 cm en 500 cm





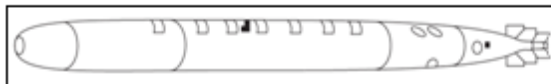
### **3** Ladingbussen/ Dieptebommen:

Uiterlijk als oliedrum (60 – 100 liter vaten)  
Kan voorzien van hijsogen.  
Kunnen vulopeningen opzitten (afgeblind).  
Eventueel stabilisatie in de vorm van een  
staartstuk.



### **4** Torpedo's:

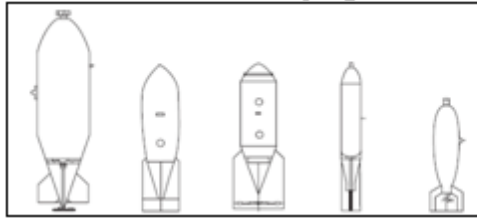
Langwerpige cilindrisch projectiel (1,5 m tot  
9 m lang)  
Sigaarvormig.  
Diameter tussen 50- 60 cm.  
Meestal voorzien van schroef en/of vinnen.





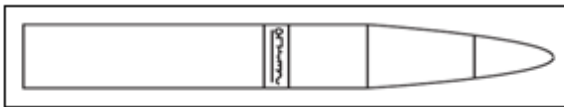
## 5 Vliegtuigbommen:

Bommen zijn er in diverse afmetingen.  
Lengte: van 50 cm tot 150cm.  
Diameter: van 20 cm tot 50 cm.  
Kunnen voorzien van hijsogen.



## 6 Hulzen en granaten:

Verschillende diameter variërend van 13 mm tot 30 cm.  
Lengte variërend tot +/- 100cm.  
Kunnen voorzien zijn van 1 a 2 banden op achterlichaam van staal/koper.  
Vorm: Punt of kogelvormig.  
Meestal voorzien van ontsteker.



## 7 Mortieren:

Vorm: peervormig met staartstuk voorzien van vinnen.

Diameter variërend van 5 cm tot 24 cm.

Voorzien van ontsteker op de neus.

