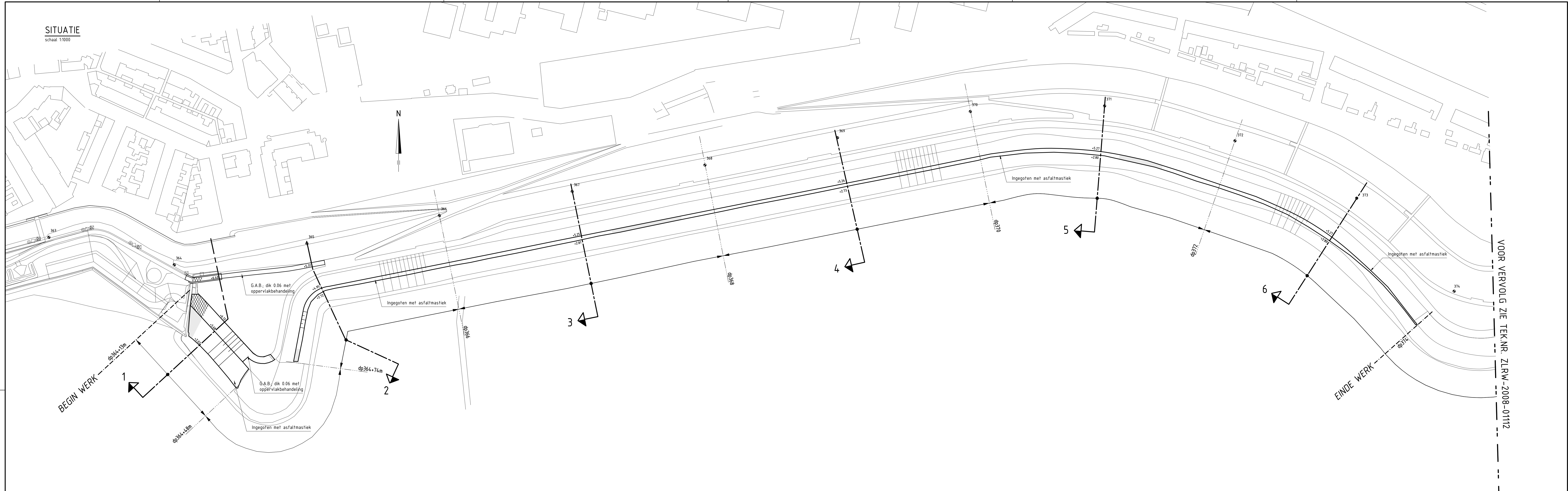


<b>Tek.nr.</b>	<b>Bestandsnaam</b>	<b>Omschrijving</b>	<b>Datum</b>
		<b>Revisietekeningen</b>	
ZLRW 2008-0 1111	Rev-sit_Eilanddijk Vlissingen	Situatie (1) van dp364 tot dp374	02-02-09
ZLRW 2008-0 1112	„	Situatie (2) van dp374+46m tot dp762+86m	02-02-09
ZLRW 2008-0 1113	„	Situatie (3) van dp978 tot dp990+55m	02-02-09
ZLRW 2008-0 1114	Rev-dwp_Eilanddijk Vlissingen	Dwarsprofiel 1 en 2	02-02-09
ZLRW 2008-0 1115	„	Dwarsprofiel 3 en 4	02-02-09
ZLRW 2008-0 1116	„	Dwarsprofiel 5 en 6	02-02-09
ZLRW 2008-0 1117	„	Dwarsprofiel 7 en 8	02-02-09
ZLRW 2008-0 1118	„	Dwarsprofiel 9 en 10	02-02-09
ZLRW 2008-0 1119	„	Dwarsprofiel 11 en 12	02-02-09
ZLRW 2008-0 1120	„	Dwarsprofiel 13 en 14	02-02-09
ZLRW 2008-0 1121	„	Dwarsprofiel 15 en 16	02-02-09
ZLRW 2008-0 1122	„	Dwarsprofiel 17 en 18	02-02-09
<b>gereserveerd t/m ZLRW-2008-01123</b>			

**SITUATIE**  
schaal 1:1000




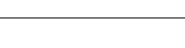

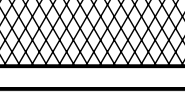
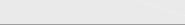
VOOR VERVOLG ZIE TEKNR. ZLRW-2008-01112

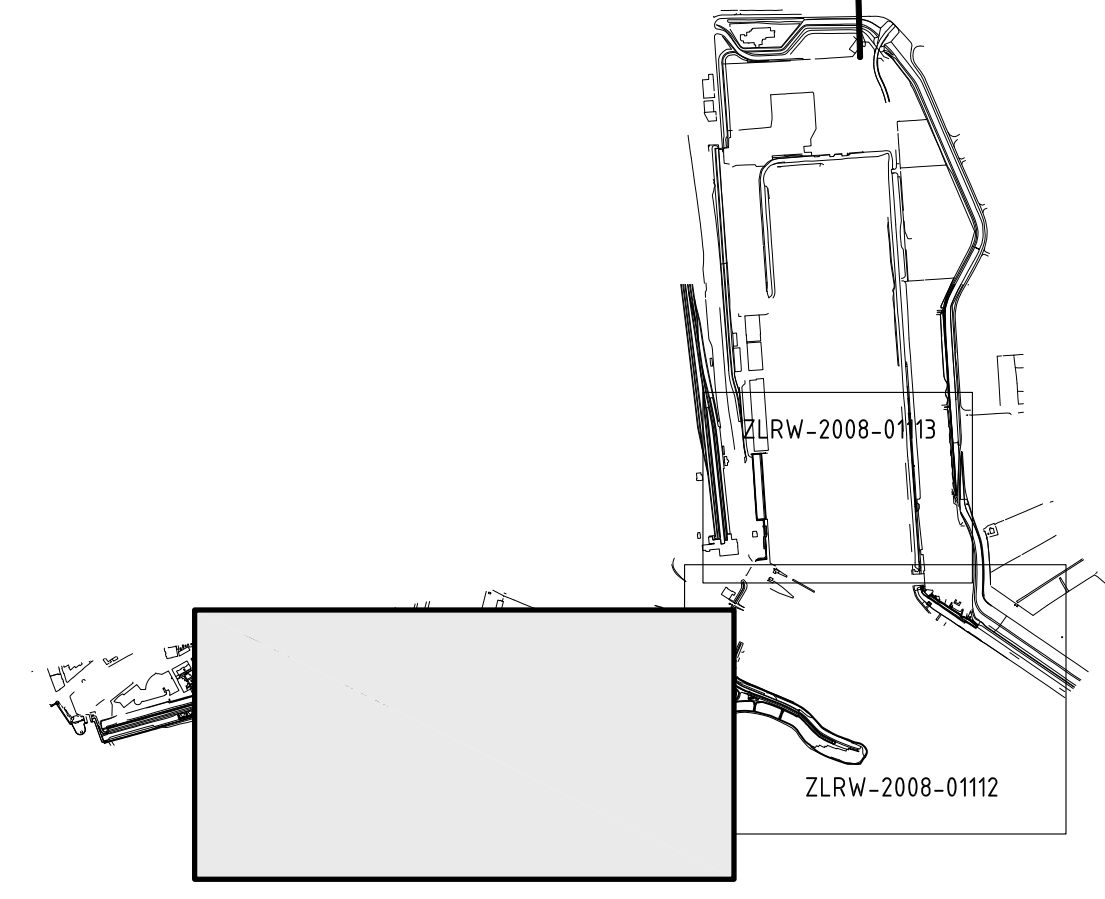


OVERZICHTSKAARTJE

**VERKLARING**

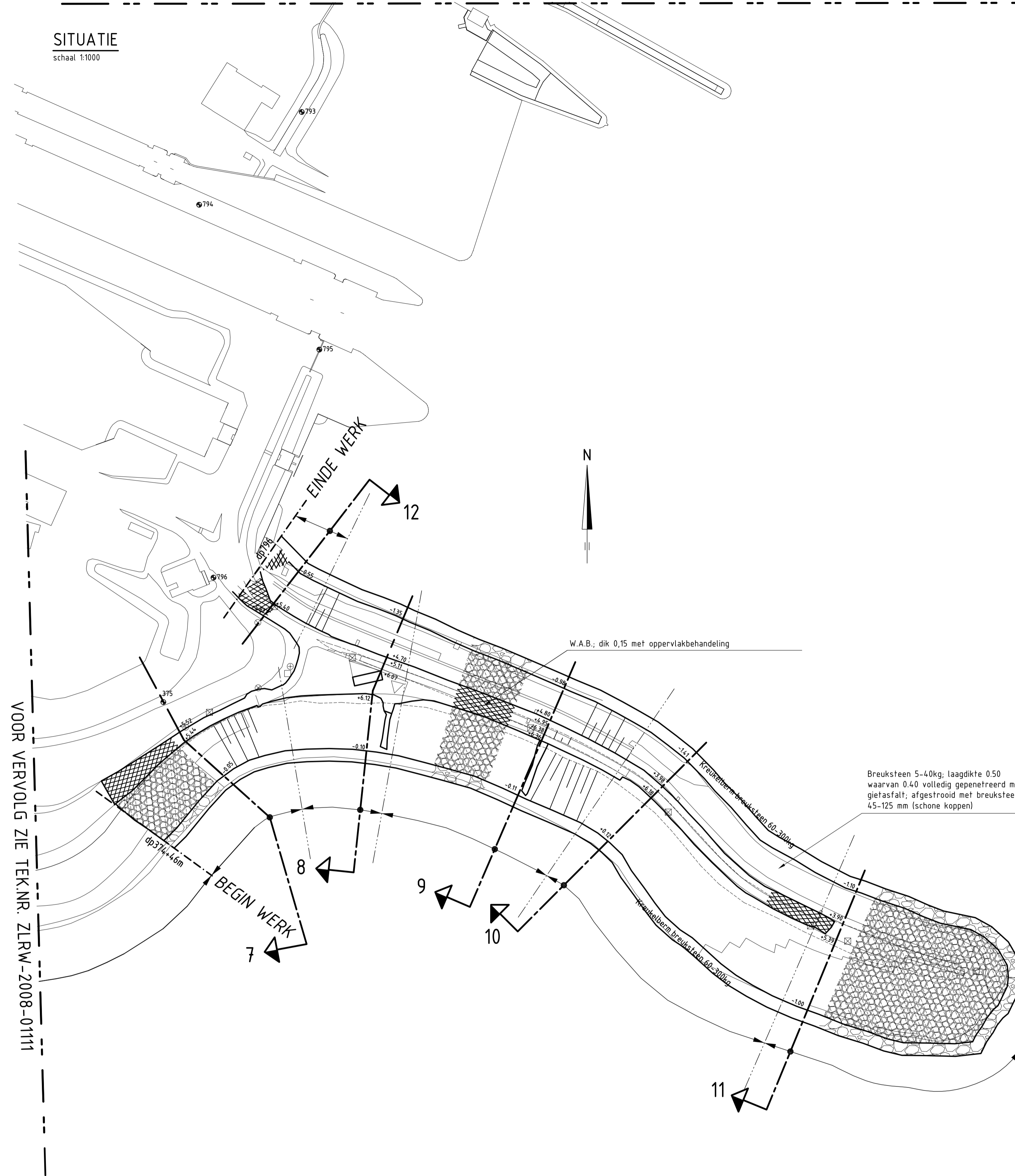
HOOGTEMATEN IN METERS T.O.V. NAP  
MATEN IN METERS TENZIJ ANDERS AANGEGEVEN  
ALLE MATEN IN HET WERK CONTROLEREN  
VOOR DWARSPROFIEL 1 EN 2 ZIE TEKENING ZLRW-2008-01114  
VOOR DWARSPROFIEL 3 EN 4 ZIE TEKENING ZLRW-2008-01115  
VOOR DWARSPROFIEL 5 EN 6 ZIE TEKENING ZLRW-2008-01116

-  Dijkpaal met nummer
-  Bestaande situatie
-  Gemaakt werk
-  Onderhoudstrook van grindasfaltbeton
-  Bestaande basalt ingegoten met asfaltmastiek

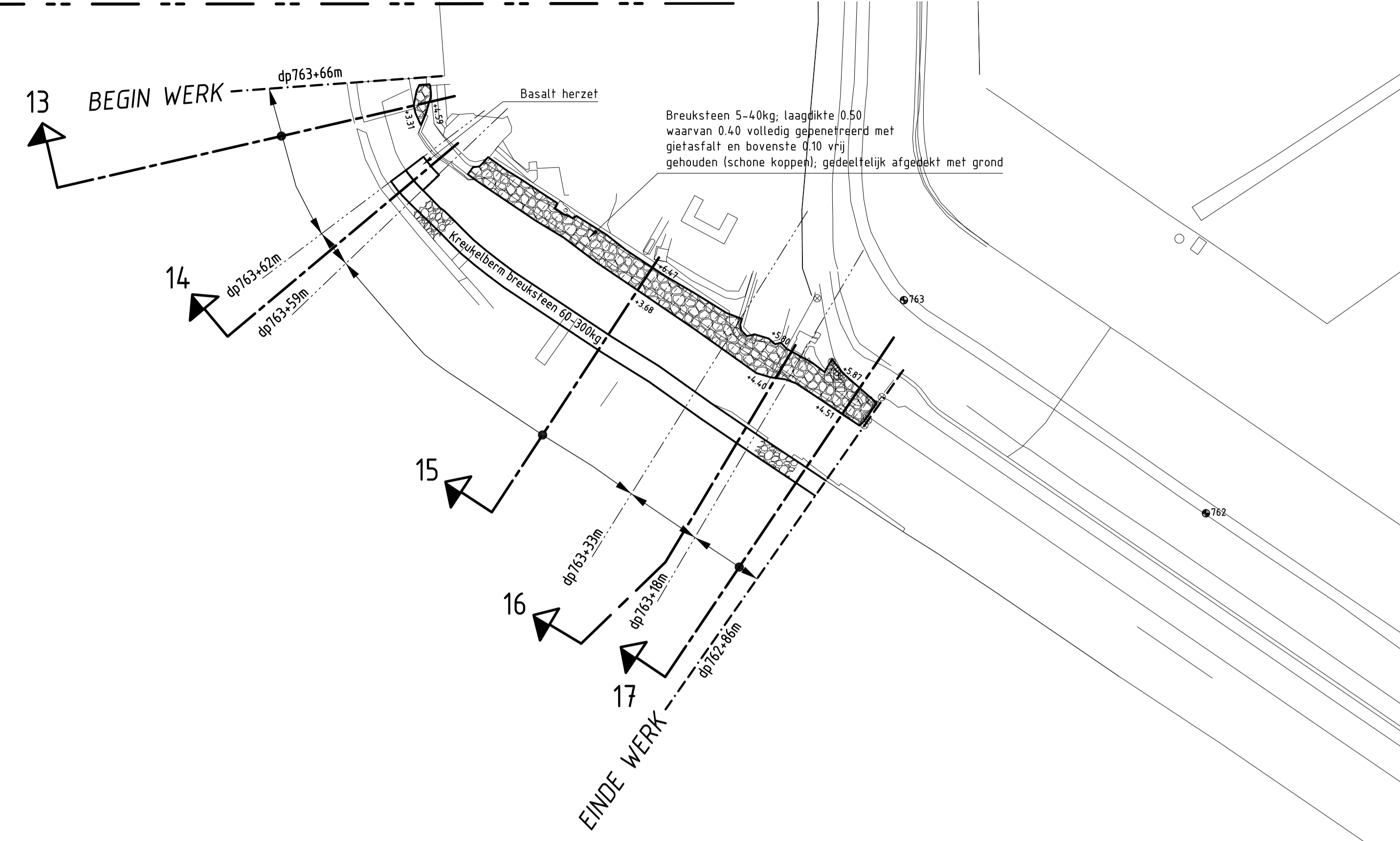


rijkswaterstaat zeeland		afdeling WVI	
Project Zeeweringen			revisie
REVISIE EILANDIJK VLISSINGEN			ZLR-5894
Situatie van dp364 tot dp374			
getekend	W. Roelse	da	02-02-2009
gecontroleerd	S. Vermunt	da	02-02-2009
accord	S. Vereeke	da	02-02-2009
gewijzigd			
schaal 1:1000		in 12 bladen, blad nr. 1	
A0/A1		ZLRW-2008-01111	

**SITUATIE**  
schaal 1:1000



VOOR VERVOLG ZIE TEK.NR. ZLRW-2008-01111

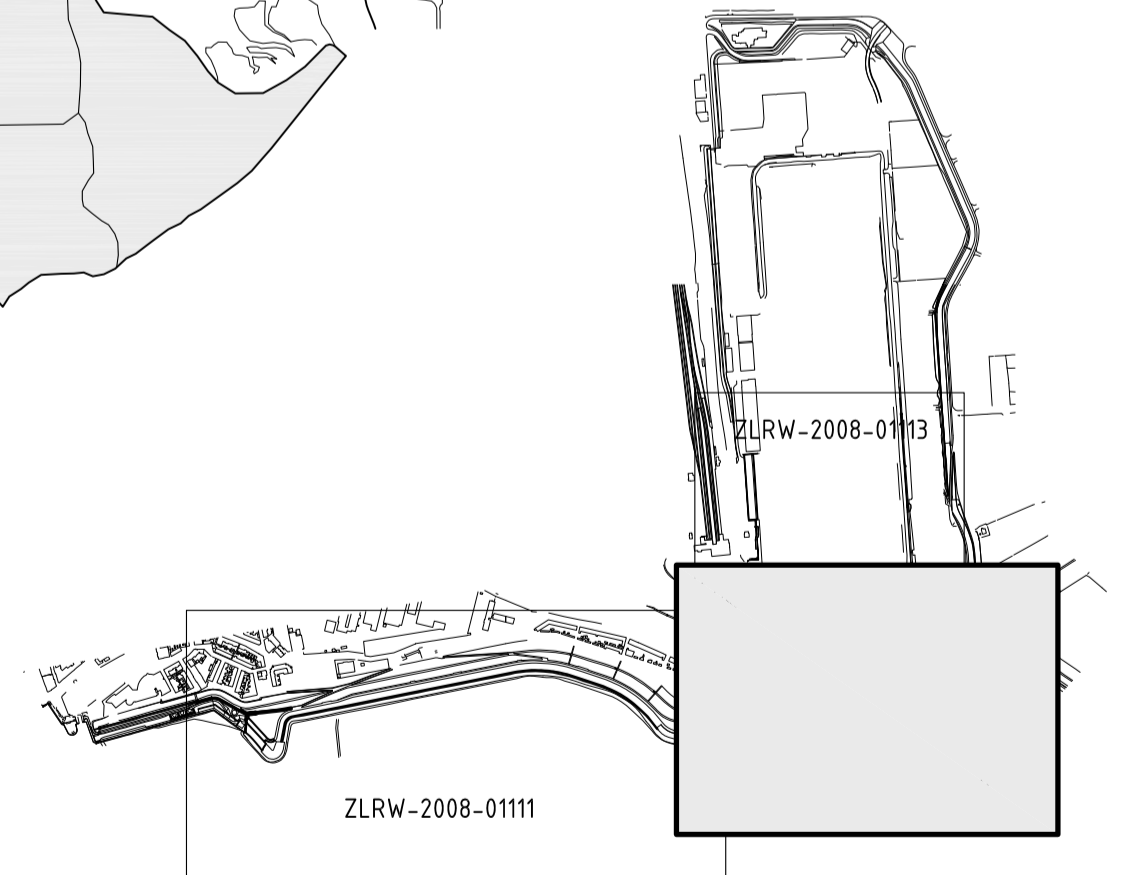


**VERKLARING**

HOOGTEMATEN IN METERS T.O.V. NAP  
MATEN IN METERS TENZIJ ANDERS AANGEGEVEN  
ALLE MATEN IN HET WERK CONTROLEREN

VOOR DWARSPROFIEEL 7 EN 8 ZIE TEKENING ZLRW-2008-01117  
VOOR DWARSPROFIEEL 9 EN 10 ZIE TEKENING ZLRW-2008-01118  
VOOR DWARSPROFIEEL 11 EN 12 ZIE TEKENING ZLRW-2008-01119  
VOOR DWARSPROFIEEL 13 EN 14 ZIE TEKENING ZLRW-2008-01120  
VOOR DWARSPROFIEEL 15 EN 16 ZIE TEKENING ZLRW-2008-01121  
VOOR DWARSPROFIEEL 17 ZIE TEKENING ZLRW-2008-01122

- 965 Dijkpaal met nummer
- Bestaande situatie
- Gemaakt werk
- ▨ Onderhoudstrook van waterbouwasfaltbeton
- ▨ Overlaging breuksteen
- ▨ Kreukelberm

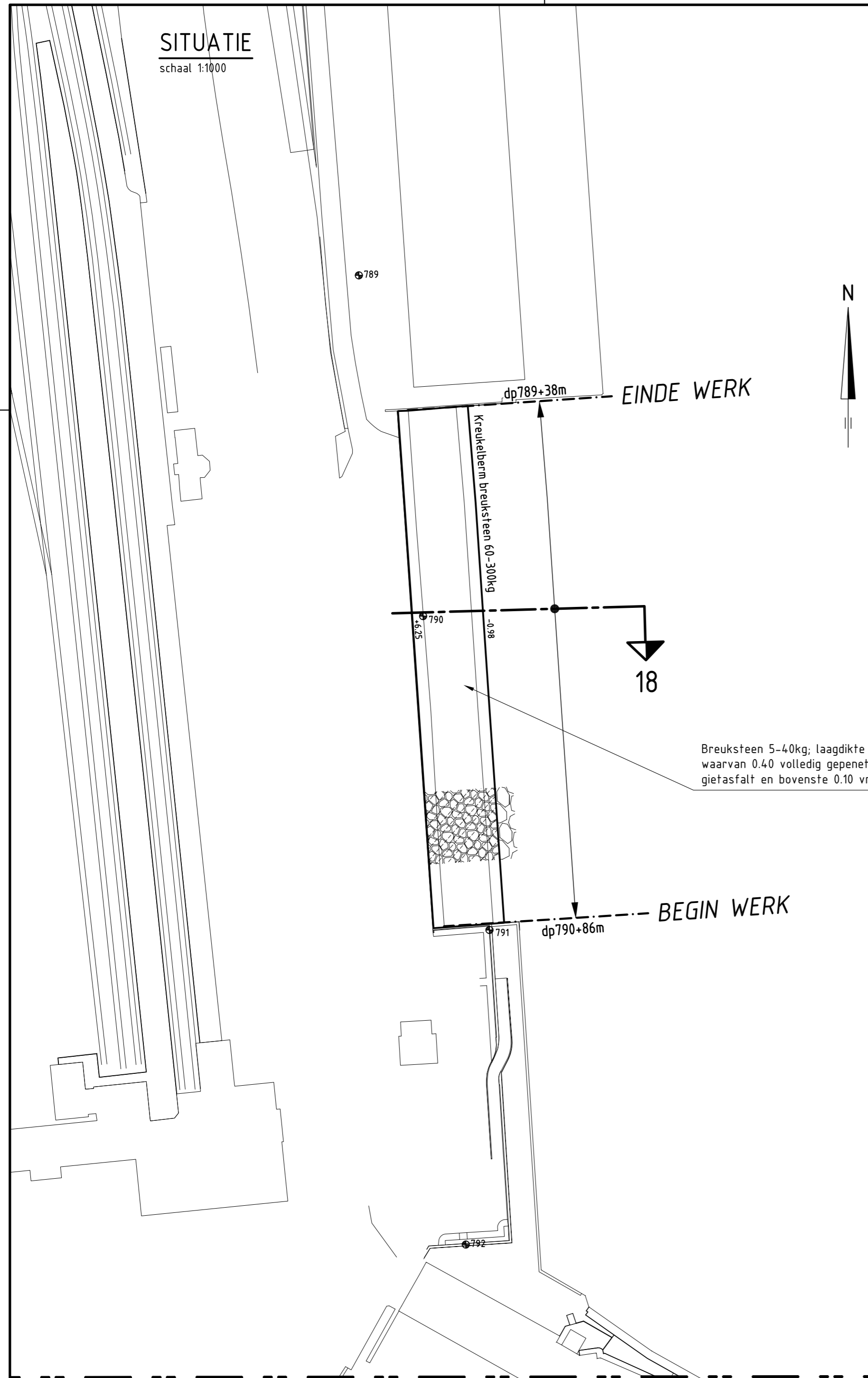


rijkswaterstaat zeeland		afdeling WVI	
Project Zeeweringen			revisie
REVISIE EILANDDIJK VLISSINGEN			ZLR-5894
Situatie van dp374+46m tot dp762+86m			
getekend	W. Roelse	d.d. 02-02-2009	schaal 1:1000
gecontroleerd	S. Vermunt	d.d. 02-02-2009	
afgekeurd	S. Vereeke	d.d. 02-02-2009	
gewijzigd			in 12 bladen, blad nr. 2
			A1 ZLRW-2008-01112



# SITUATIE

schaal 1:1000



Kreukelbem breuksteen 60-300kg

EINDE WERK

dp789+38m

BEGIN WERK

dp790+86m

18

Breuksteen 5-40kg; laagdikte 0.50  
 waarvan 0.40 volledig gepenetreerd met  
 gietasfalt en bovenste 0.10 vrij gehouden (schone koppen)

## VERKLARING

HOOGTEMATEN IN METERS T.O.V. NAP  
 MATEN IN METERS TENZIJ ANDERS AANGEGEVEN  
 ALLE MATEN IN HET WERK CONTROLEREN

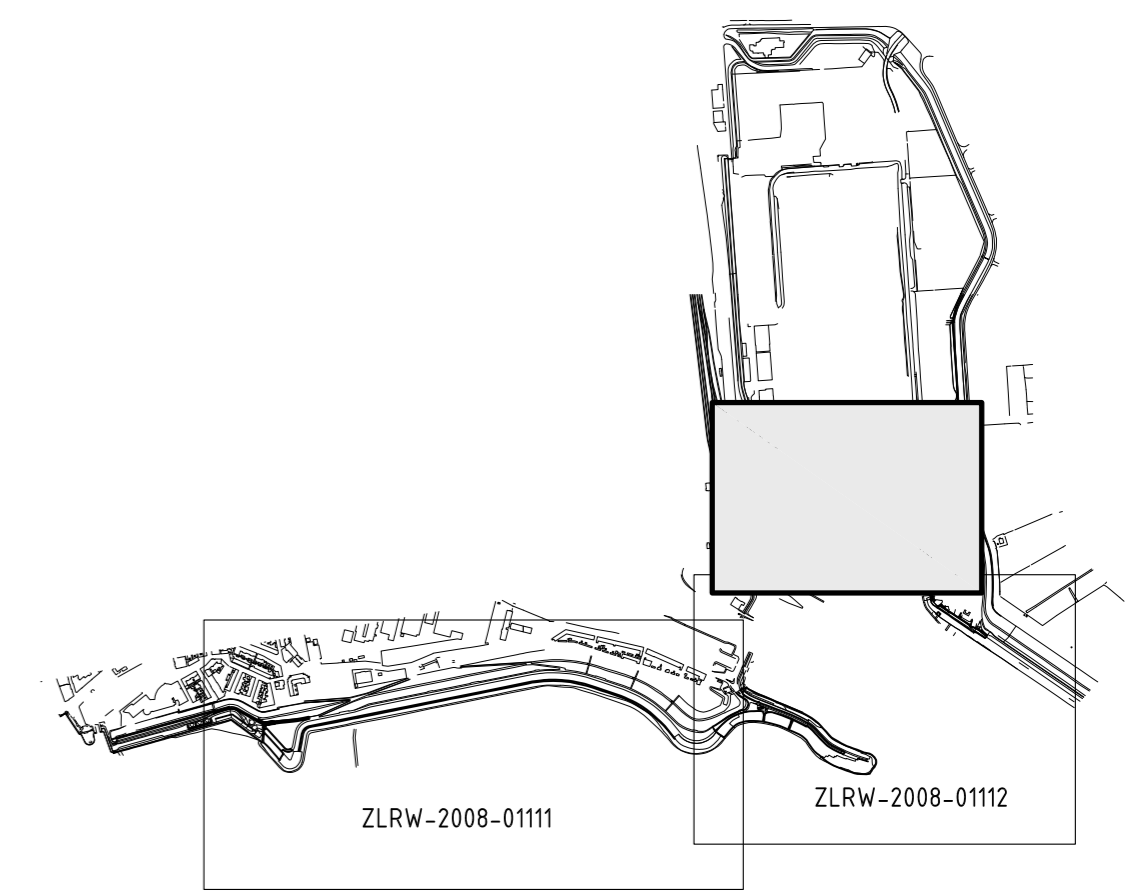
VOOR DWARSPROFIEL 18 ZIE TEKENING ZLRW-2008-01122

- 965 Dijkpaal met nummer
- Bestaande situatie
- Gemaakt werk
- Overlaging breuksteen

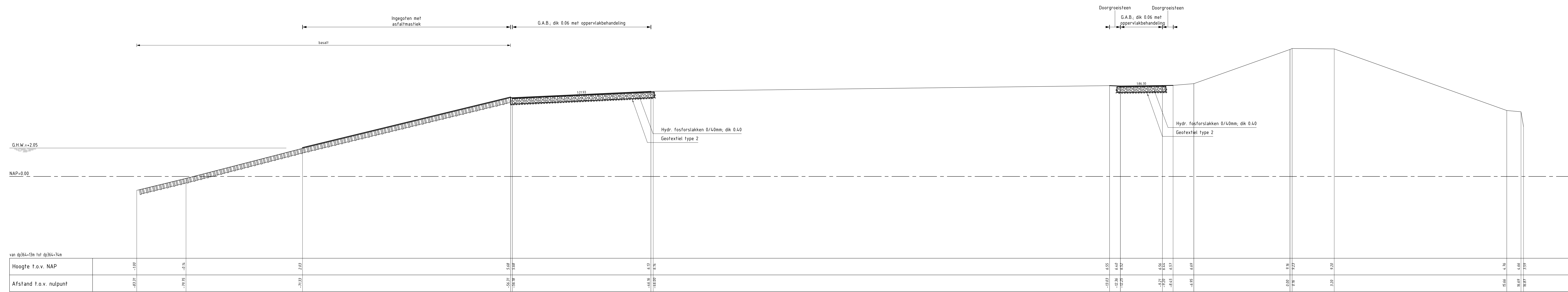
VOOR VERVOLG ZIE TEK.NR. ZLRW-2008-01112



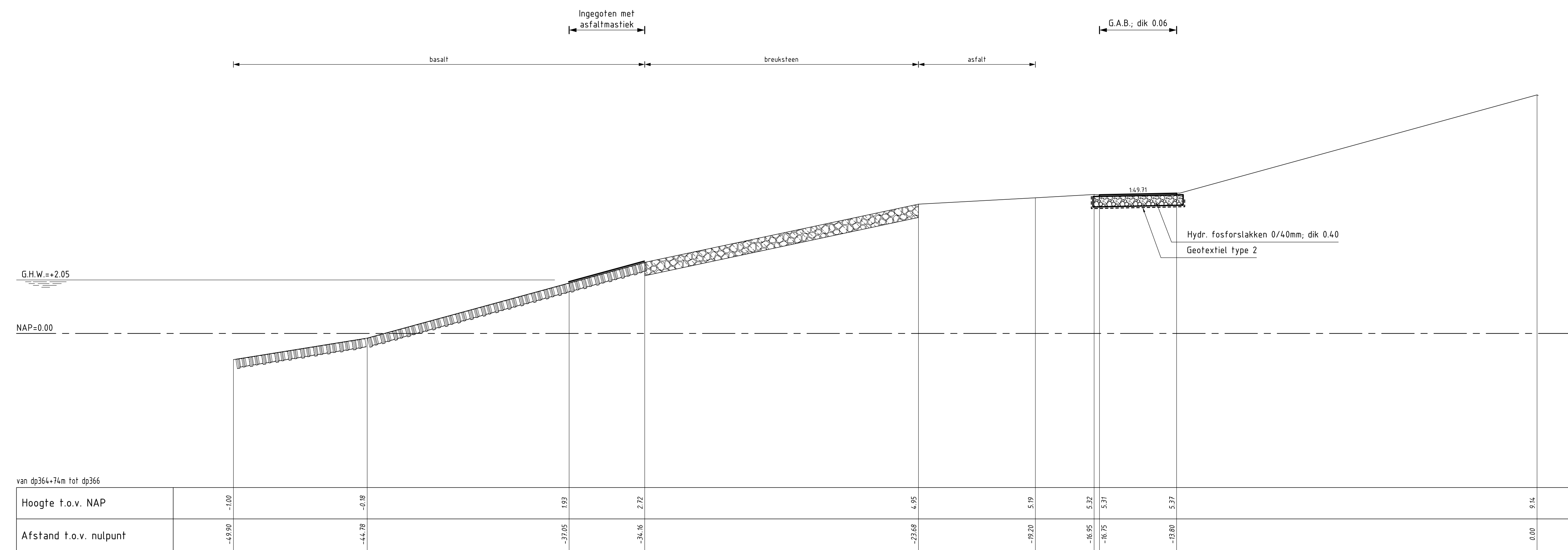
OVERZICHTSKAARTJE



rijkswaterstaat zeeland		afdeling WVI	
Project Zeeweringen			revisie
REVISIE EILANDDIJK VLISSINGEN			ZLR-5894
Situatie van dp789+38m tot dp790+86m			
getekend	W. Roelse	d.d.	02-02-2009
gecontroleerd	S. Vermunt	d.d.	02-02-2009
accoord	S. Vereeke	d.d.	02-02-2009
schaal 1:1000		in 12 bladen, blad nr. 3	
A2		ZLRW-2008-01113	



**DWARSPROFIEL 1**  
schaal 1:100



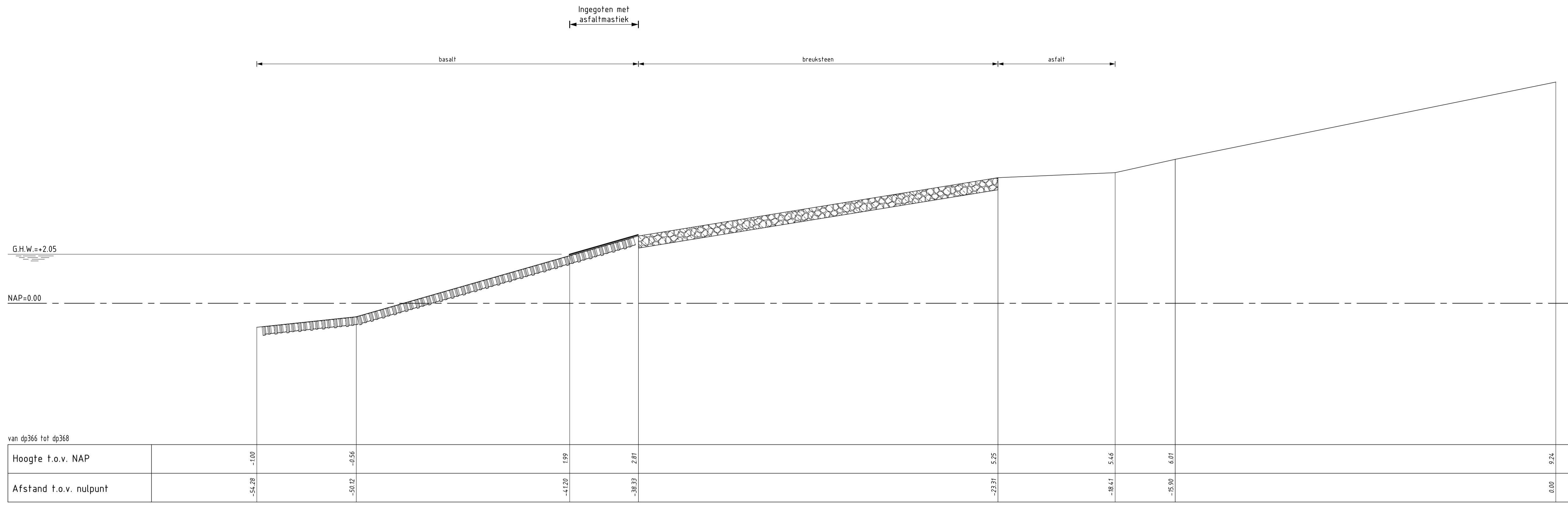
**DWARSPROFIEL 2**  
schaal 1:100

**VERKLARING**

HOOGTEMATEN IN METERS T.O.V. NAP  
MATEN IN METERS TENZIJ ANDERS AANGEGEVEN  
VOOR SITUATIE ZIE TEKENING ZLRW-2008-01111

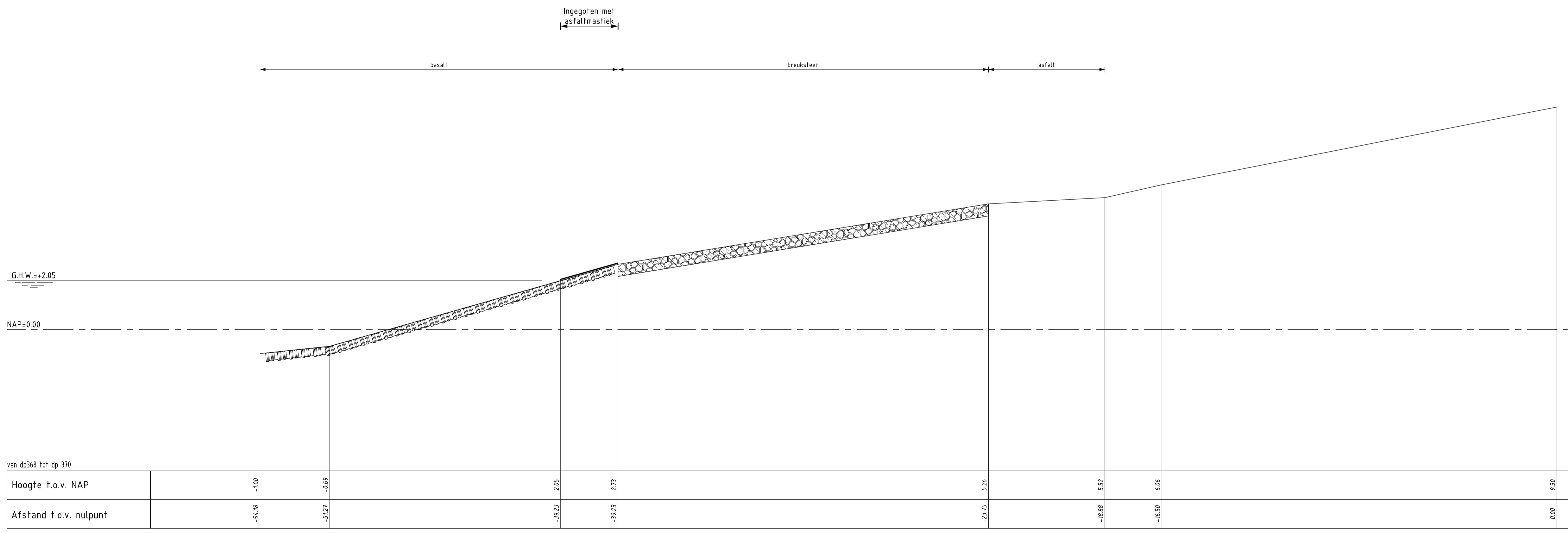
- Bestaand profiel
- Gemaakt werk
- ▨ Basaltzulen (bestaand)
- ▨ Breuksteen (bestaand)
- ▨ Hydraulische fosforslakken (gemaakt)

rijkswaterstaat zeeland		afdeling WVI				revisie <b>ZLR-5894</b>
Project Zeeweringen				REVISIE EILANDDIJK VLISSINGEN		
Dwarsprofiel 1 en 2						
getekend	W. Roelse	da	02-02-2009	schaal	1:100	
gecontroleerd	S. Vermunt	da	02-02-2009	in	12	bladen, blad nr. 4
accord	S. Vereeke	da	02-02-2009			
gewijzigd				A0/A1 ZLRW-2008-01114		



**DWARSPROFIEL 3**

schaal 1:100



**DWARSPROFIEL 4**

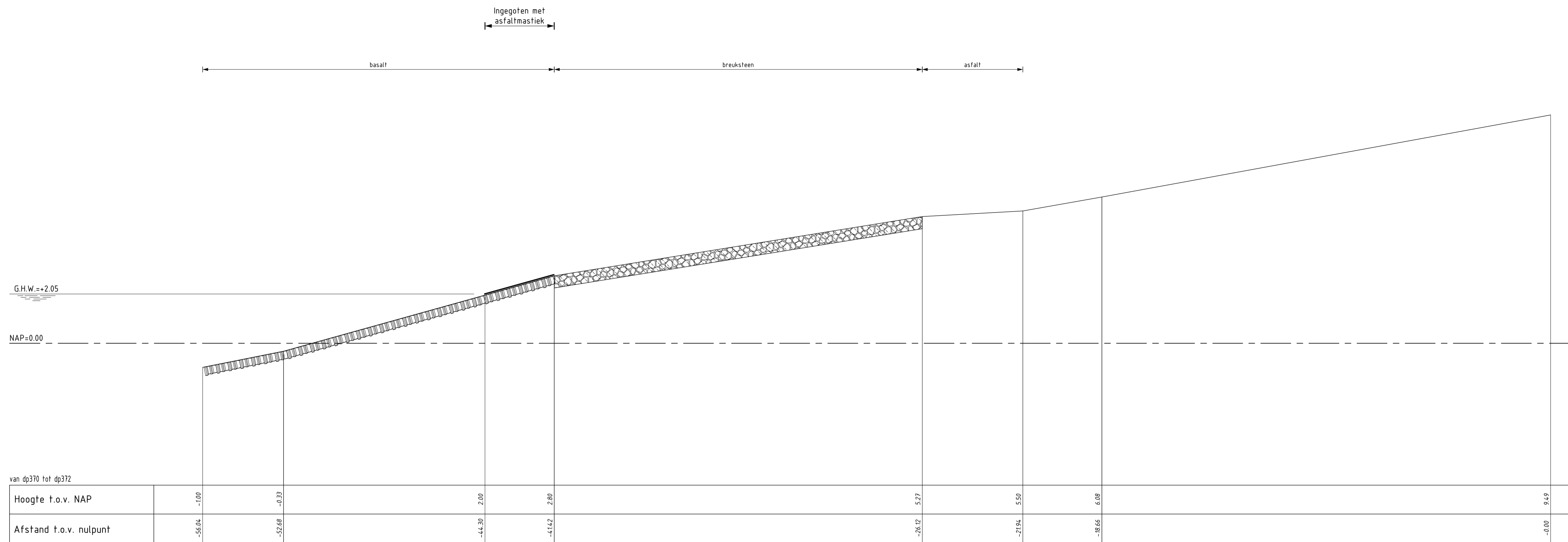
schaal 1:100

**VERKLARING**

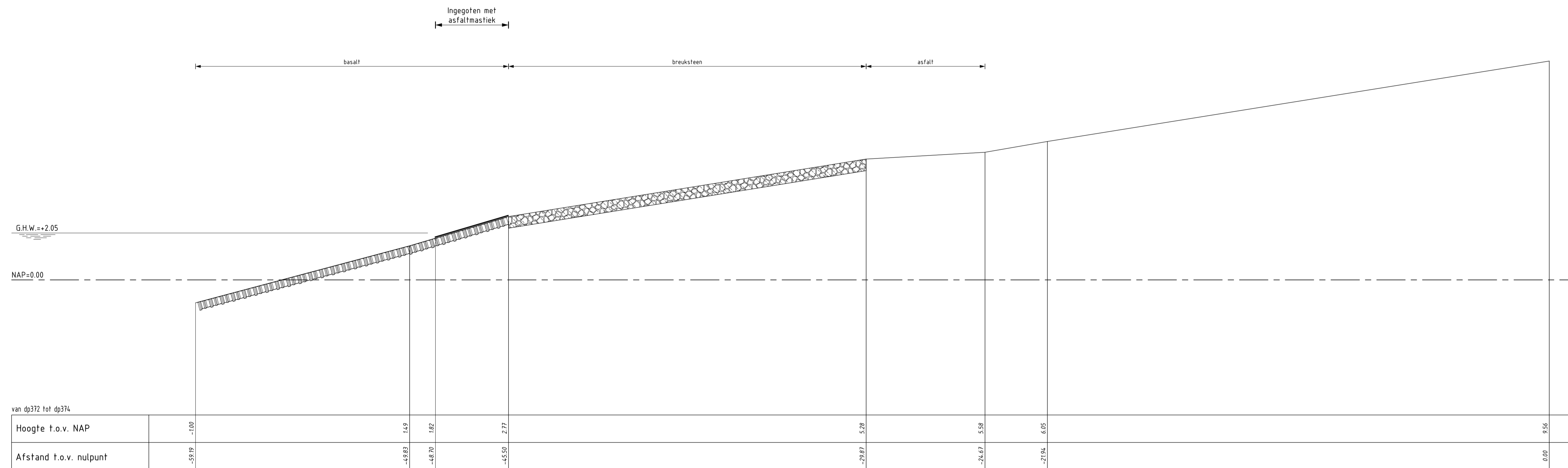
HOOGTEMATEN IN METERS T.O.V. NAP  
 MATEN IN METERS TENZIJ ANDERS AANGEGEVEN  
 VOOR SITUATIE ZIE TEKENING ZLRW-2008-01111

- Bestaand profiel
- Gemaakt werk
- Basaltzuilen (bestaand)
- Breuksteen (bestaand)

rijkswaterstaat zeeland		afdeling WVI	
Project Zeeweringen REVISIE EILANDDIJK VLISSINGEN Dwarsprofiel 3 en 4			revisie ZLR-5894
getekend W. Roelse	gecontroleerd S. Vermunt	dd. 02-02-2009	dd. 02-02-2009
afgekeurd S. Vereeke		dd. 02-02-2009	dd. 02-02-2009
gewijzigd		in 12 bladen, blad nr. 5	
		A1	ZLRW-2008-01115



**DWARSPROFIEL 5**  
schaal 1:100



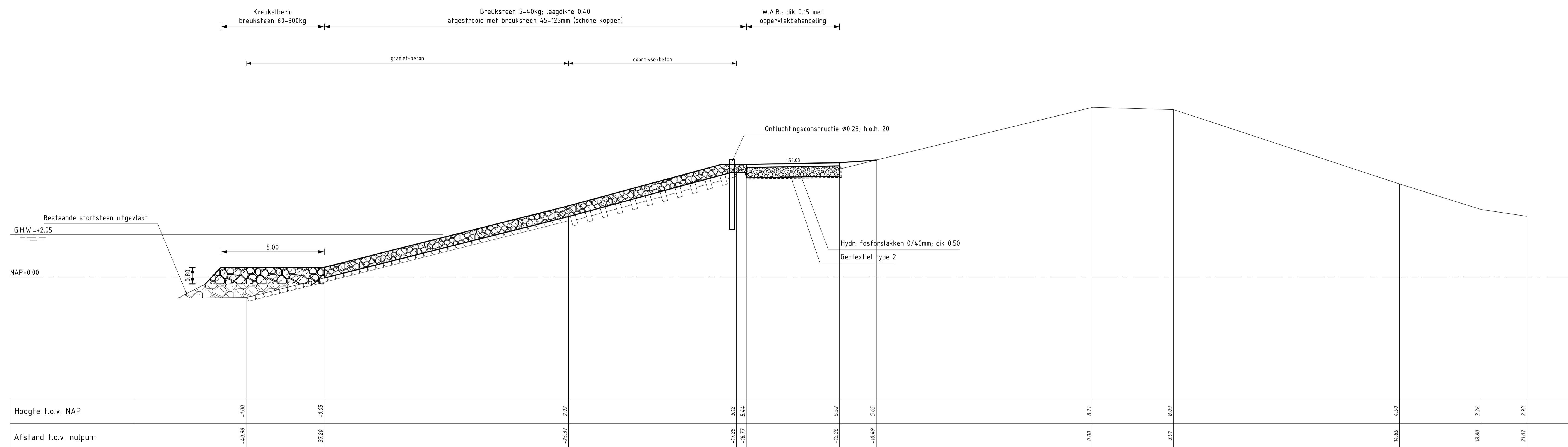
**DWARSPROFIEL 6**  
schaal 1:100

**VERKLARING**

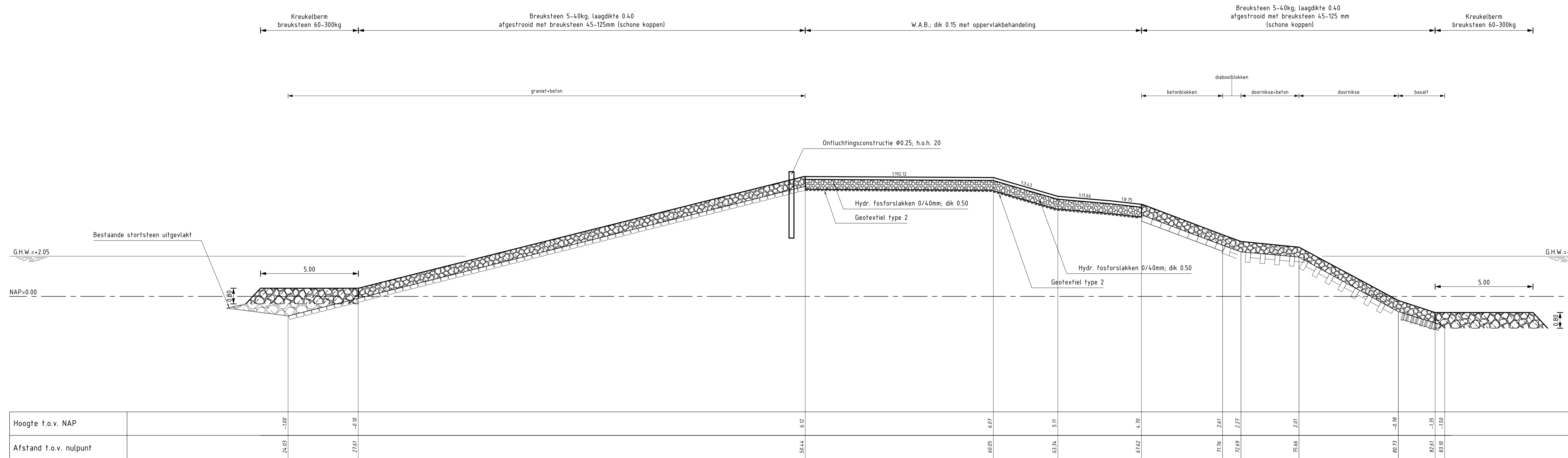
HOOGTEMATEN IN METERS T.O.V. NAP  
MATEN IN METERS TENZIJ ANDERS AANGEGEVEN  
VOOR SITUATIE ZIE TEKENING ZLRW-2008-01111

- Bestaand profiel
- Gemaakt werk
- Basaltzulen (bestaand)
- Breuksteen (bestaand)

rijkswaterstaat zeeland		afdeling WVI	
Project Zeeweringen REVISIE EILANDDIJK VLISSINGEN Dwarsprofiel 5 en 6			revisie ZLR-5894
getekend W. Roelse	gecontroleerd S. Vermunt	dd. 02-02-2009	dd. 02-02-2009
afgekeurd S. Vereeke	dd. 02-02-2009	dd. 02-02-2009	dd. 02-02-2009
gewijzigd		in 12 bladen, blad nr. 6	
		A1 ZLRW-2008-01116	



**DWARSPROFIEL 7**  
schaal 1:100



**DWARSPROFIEL 8**  
schaal 1:100

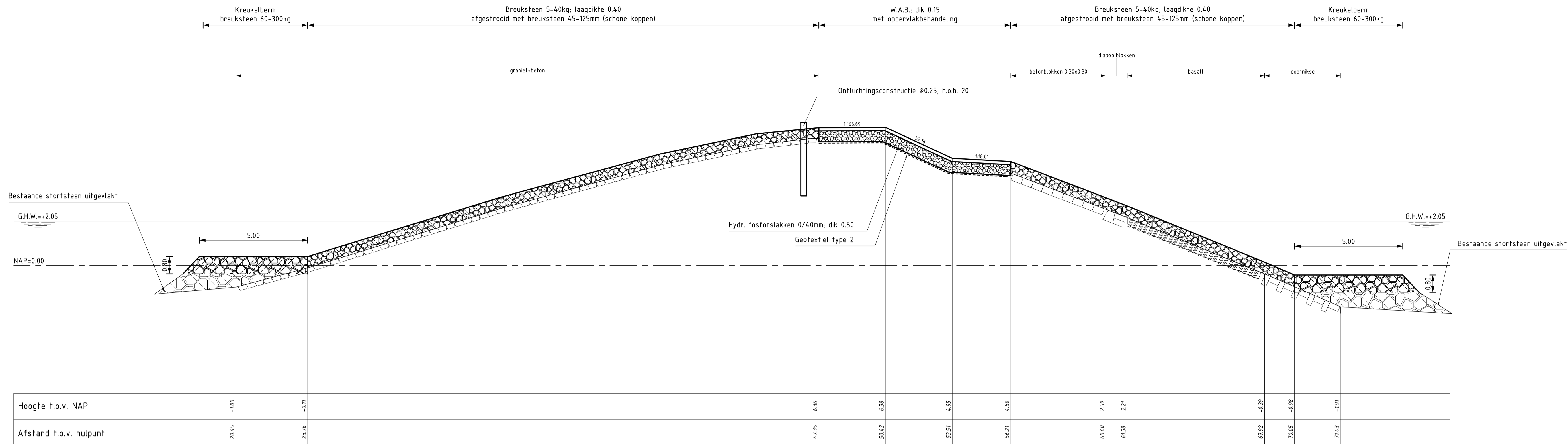
**VERKLARING**

HOOGTEMATEN IN METERS T.O.V. NAP  
MATEN IN METERS TENZIJ ANDERS AANGEGEVEN  
VOOR SITUATIE ZIE TEKENING ZLRW-2008-01112

- Bestaand profiel
- Gemaakt werk
- Basaltzulen (bestaand)
- Granietblokken (bestaand)
- Betonblokken (bestaand)
- Diablooblokken (bestaand)
- Doornikse (bestaand)
- Kreukelberm (bestaand)
- Overlaging gepenetreerde breuksteen (gemaakt)
- Hydraulische fosforslakken (gemaakt)
- Kreukelberm (gemaakt)

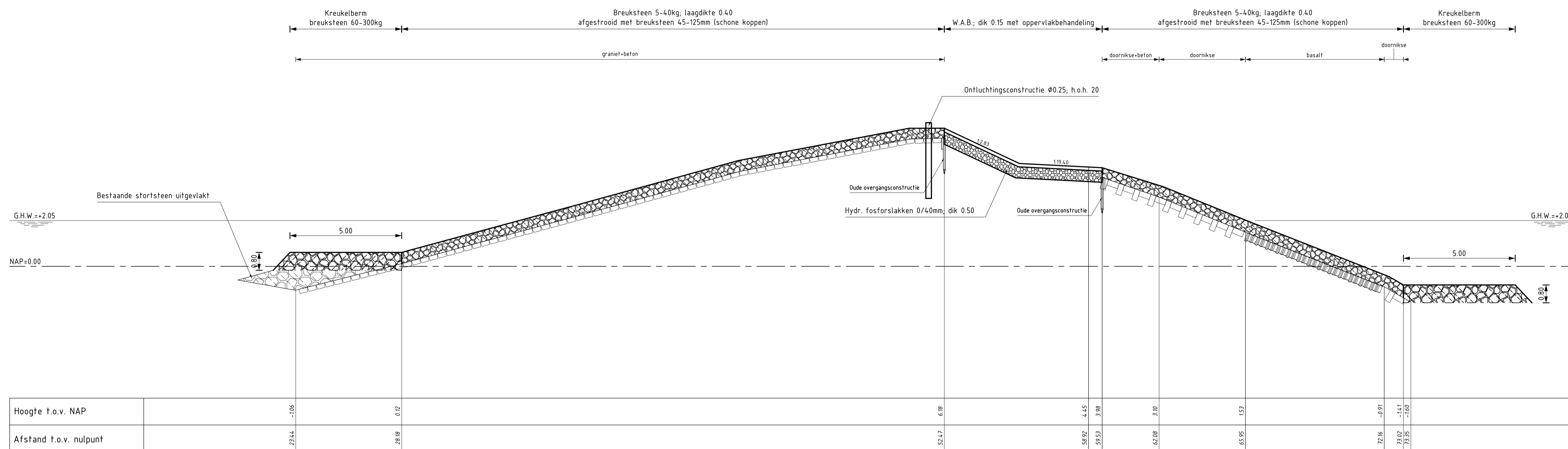
rijkswaterstaat zeeland		afdeling WVI	
Project Zeeweringen REVISIE EILANDDIJK VLISSINGEN Dwarsprofiel 7 en 8			revisie ZLR-5894
getekend W. Roelse	gecontroleerd S. Vermunt	accord S. Vereeke	dd. 02-02-2009 dd. 02-02-2009 dd. 02-02-2009
schaal 1:100		in 12 bladen, blad nr. 7	
gevrijgd		105x60 ZLRW-2008-01117	





### DWARSPROFIEL 9

schaal 1:100



### DWARSPROFIEL 10

schaal 1:100

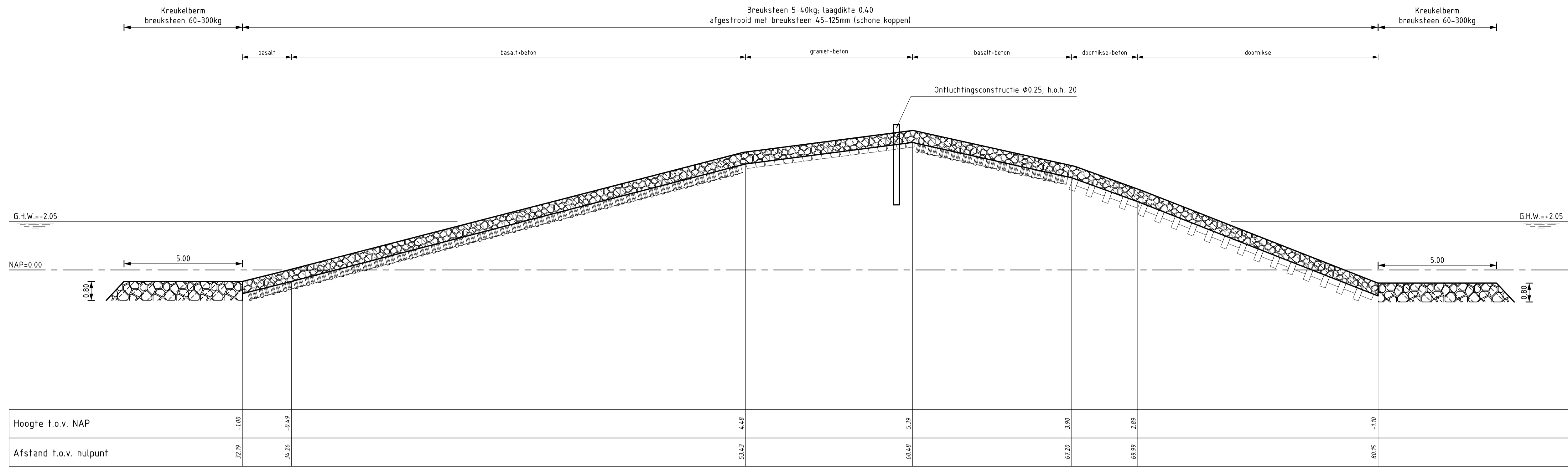
### VERKLARING

HOOGTEMATEN IN METERS T.O.V. NAP  
MATEN IN METERS TENZIJ ANDERS AANGEGEVEN  
VOOR SITUATIE ZIE TEKENING ZLRW-2008-01112

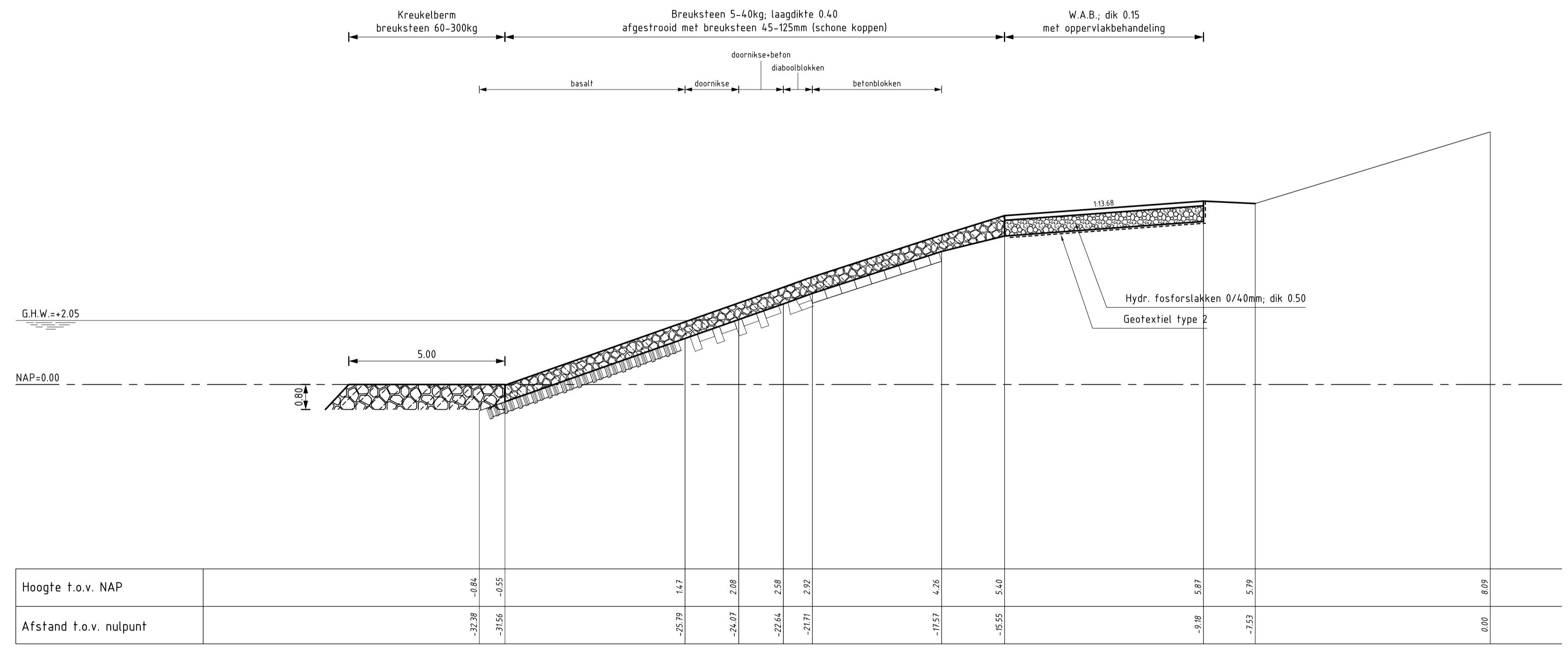
- Bestaand profiel
- Gemaakt werk
- Basaltzulen (bestaand)
- Granietblokken (bestaand)
- Betonblokken (bestaand)
- Diaboolblokken (bestaand)

- Doornikse (bestaand)
- Kreukelberm (bestaand)
- Overlaging gepenetreerde breuksteen (gemaakt)
- Hydraulische fosforstakken (gemaakt)
- Kreukelberm (gemaakt)

rijkswaterstaat zeeland		afdeling WVI	
Project Zeeweringen			revisie
REVISIE EILANDDIJK VLISSINGEN			ZLR-5894
Dwarsprofiel 9 en 10			
getekend	W. Roelse	4/22	d.d. 02-02-2009
gecontroleerd	S. Vermunt	5	d.d. 02-02-2009
afgekeurd	S. Vereeke	6	d.d. 02-02-2009
gewijzigd			
schaal 1:100		in 12 bladen, blad nr. 8	
A1		ZLRW-2008-01118	



**DWARSPROFIEL 11**  
schaal 1:100



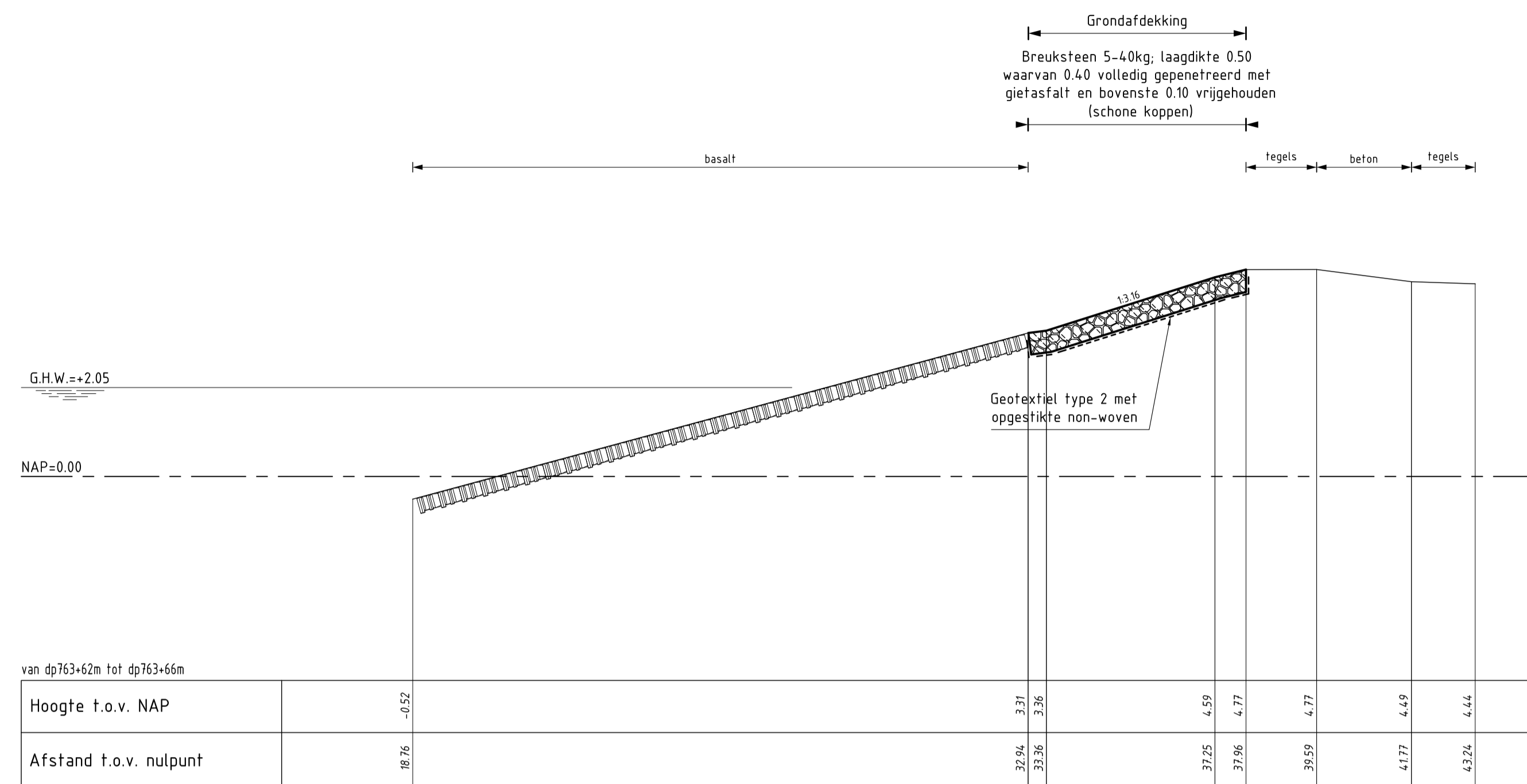
**DWARSPROFIEL 12**  
schaal 1:100

**VERKLARING**

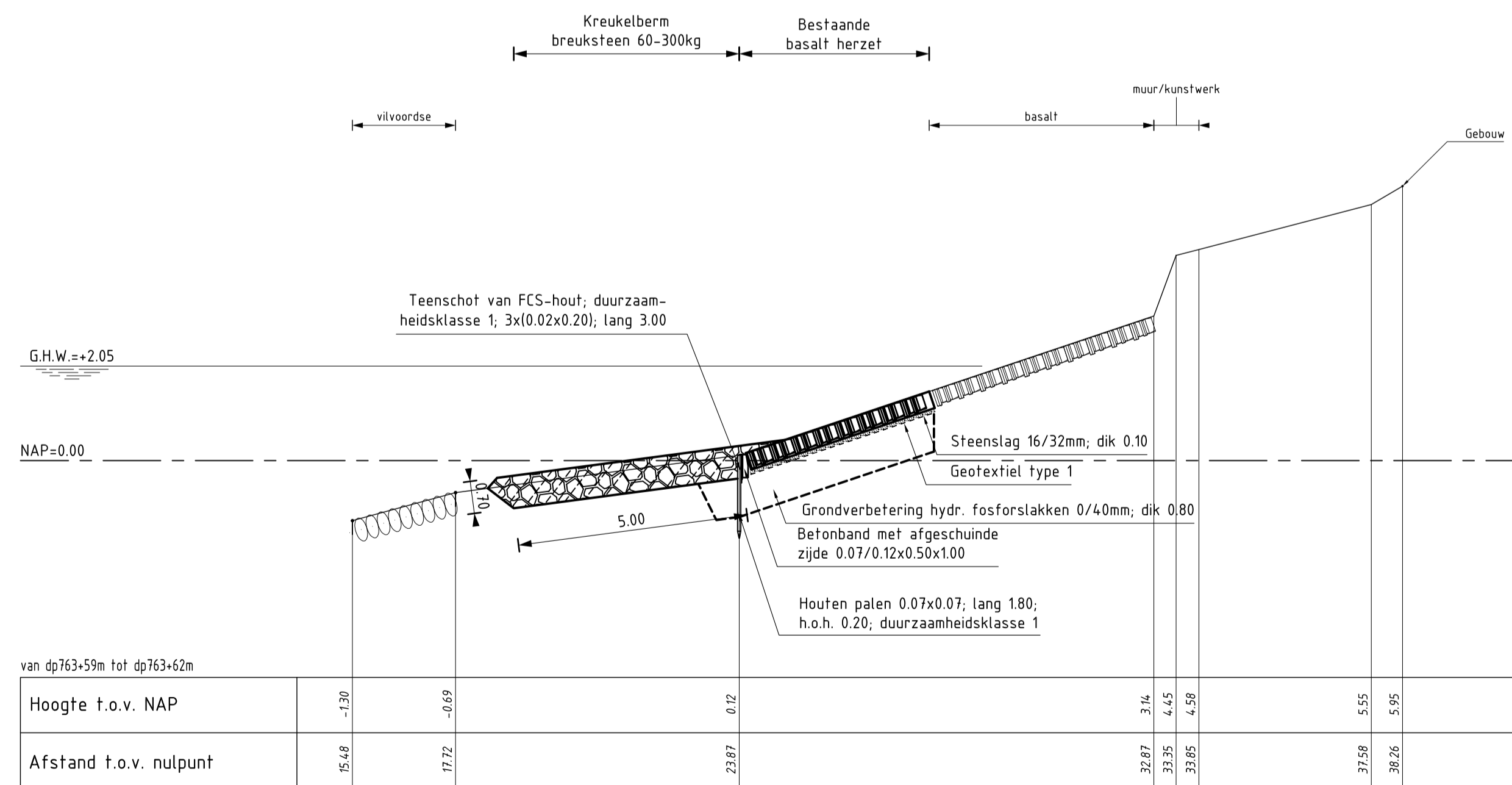
HOOGTEMATEN IN METERS T.O.V. NAP  
MATEN IN METERS TENZIJ ANDERS AANGEGEVEN  
VOOR SITUATIE ZIE TEKENING ZLRW-2008-01112

- Bestaand profiel
- Gemaakt werk
- Basaltzulen (bestaand)
- Granietblokken (bestaand)
- Betonblokken (bestaand)
- Diaboolblokken (bestaand)
- Doornikse (bestaand)
- Kreukelberm (bestaand)
- Overlaging gepenetreerde breuksteen (gemaakt)
- Hydraulische fosforslakken (gemaakt)
- Kreukelberm (gemaakt)

rijkswaterstaat zeeland		afdeling WVI	
Project Zeeweringen			revisie
REVISIE EILANDDIJK VLISSINGEN			ZLR-5894
Dwarsprofiel 11 en 12			
getekend	W. Roelse	d.d.	02-02-2009
gecontroleerd	S. Vermunt	d.d.	02-02-2009
afgekeurd	S. Vereeke	d.d.	02-02-2009
schaal 1:100		in 12 bladen, blad nr. 9	
A1		ZLRW-2008-01119	



**DWARSPROFIEL 13**  
schaal 1:100



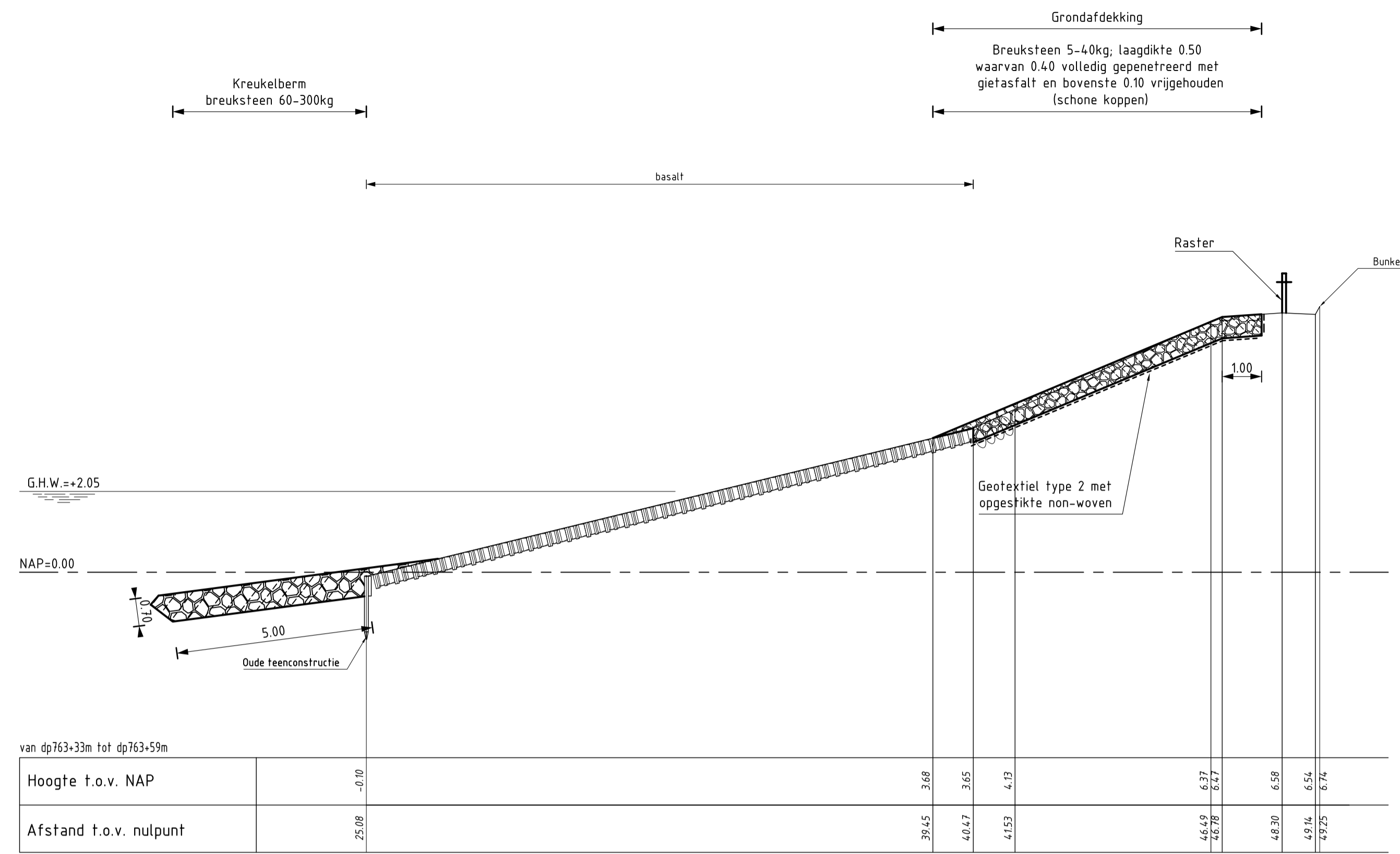
**DWARSPROFIEL 14**  
schaal 1:100

**VERKLARING**

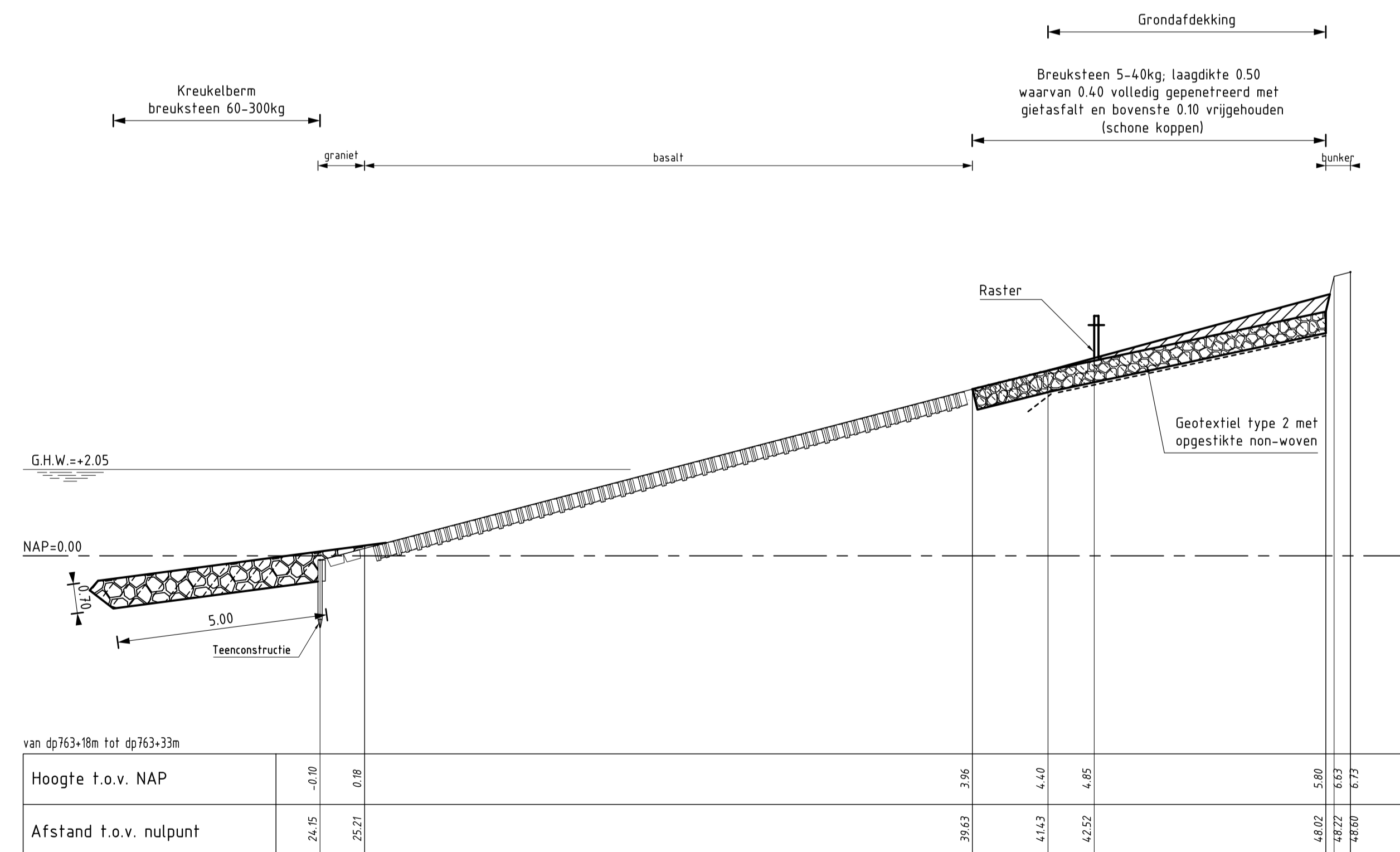
HOOGTEMATEN IN METERS T.O.V. NAP  
MATEN IN METERS TENZIJ ANDERS AANGEGEVEN  
VOOR SITUATIE ZIE TEKENING ZLRW-2008-01112

- Bestaand profiel
- Gemaakt werk
- ▤ Vilvoordse (bestaand)
- ▤ Basaltzulen (bestaand)
- ▤ Basaltzulen (herzet)
- ▤ Overlaging gepenetreerde breuksteen (gemaakt)
- ▤ Kreukelberm (gemaakt)

rijkswaterstaat zeeland		afdeling WVI	
Project Zeeweringen			revisie
REVISIE EILANDDIJK VLISSINGEN			ZLR-5894
Dwarsprofiel 13 en 14			
getekend	W. Roelse	d.d.	02-02-2009
gecontroleerd	S. Vermunt	d.d.	02-02-2009
afgekeurd	S. Vereeke	d.d.	02-02-2009
gewijzigd			
in 12 bladen, blad nr. 10		A1 ZLRW-2008-01120	



**DWARSPROFIEL 15**  
schaal 1:100



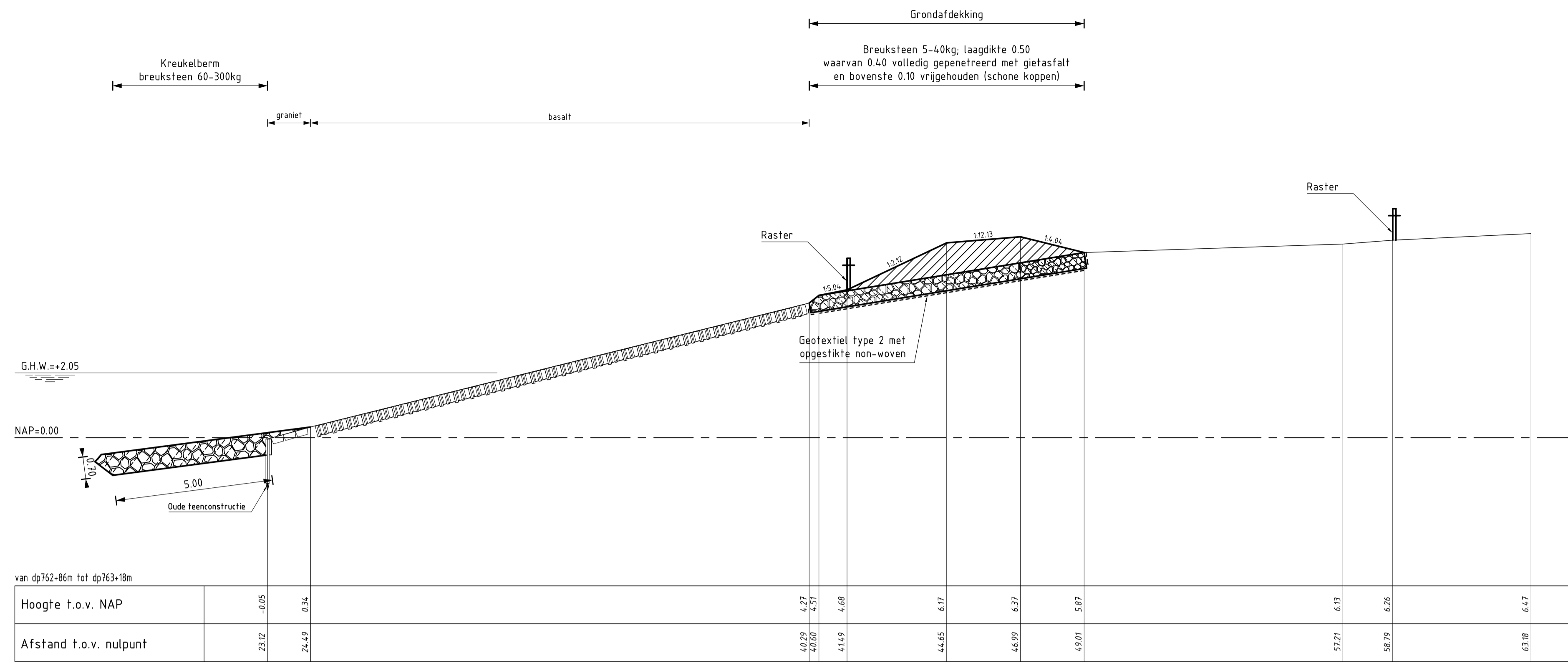
**DWARSPROFIEL 16**  
schaal 1:100

**VERKLARING**

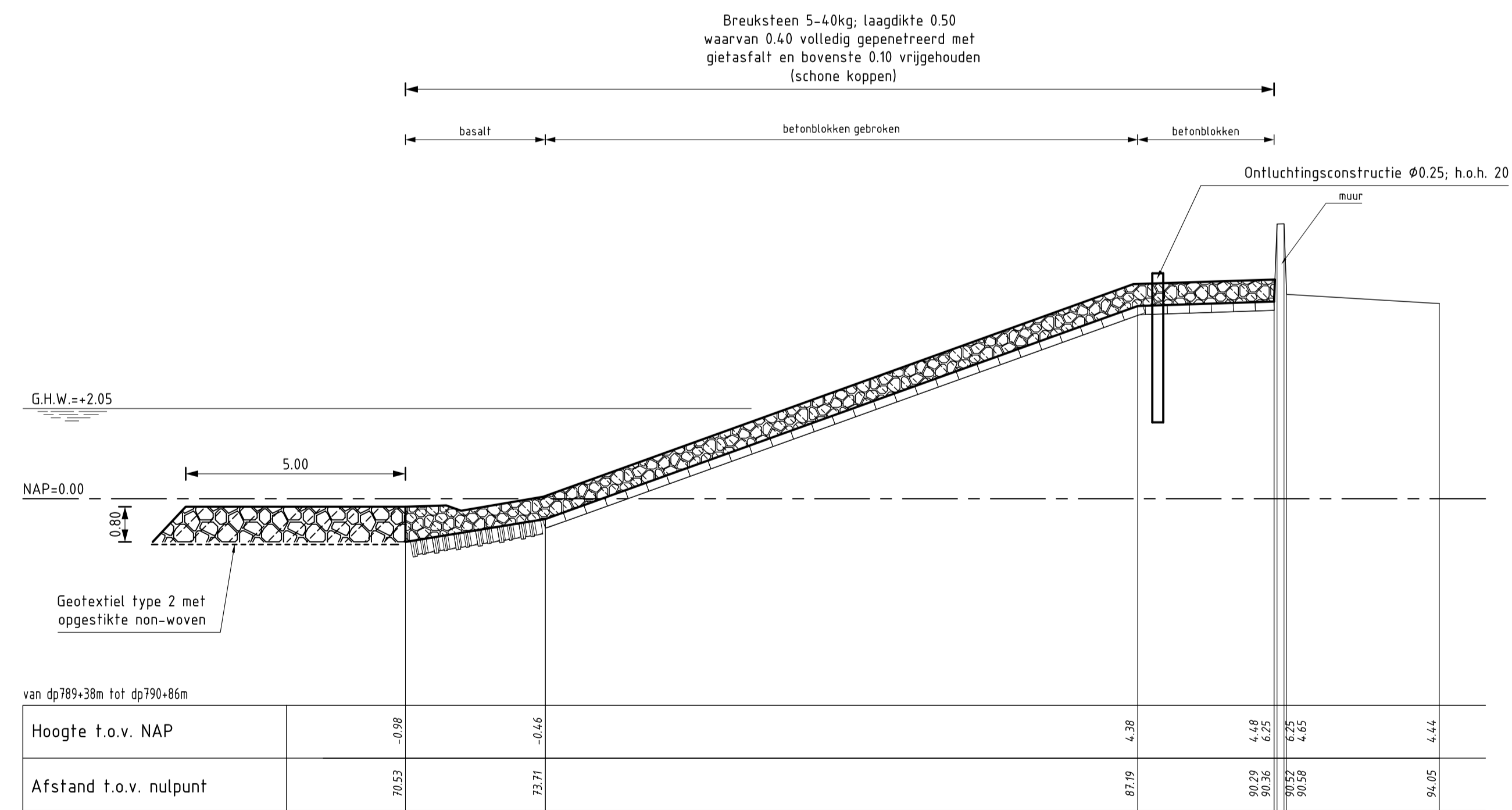
HOOGTEMATEN IN METERS T.O.V. NAP  
MATEN IN METERS TENZIJ ANDERS AANGEGEVEN  
VOOR SITUATIE ZIE TEKENING ZLRW-2008-01112

- Bestaand profiel
- Gemaakt werk
- Vilvoordse (bestaand)
- Basaltzulen (bestaand)
- Granietblokken (bestaand)
- Overlaging gepenetreerde breuksteen (gemaakt)
- Grond aangevuld
- Kreukelberm (gemaakt)

rijkswaterstaat zeeland		afdeling WVI	
Project Zeeweringen			revisie
REVISIE EILANDDIJK VLISSINGEN			ZLR-5894
Dwarsprofiel 15 en 16			
getekend	W. Roelse	d.d.	02-02-2009
gecontroleerd	S. Vermunt	d.d.	02-02-2009
afgekeurd	S. Vereeke	d.d.	02-02-2009
gewijzigd		in 12 bladen, blad nr. 11	
		A1	ZLRW-2008-01121



**DWARSPROFIEL 17**  
schaal 1:100



**DWARSPROFIEL 18**  
schaal 1:100

**VERKLARING**

HOOGTEMATEN IN METERS T.O.V. NAP  
MATEN IN METERS TENZIJ ANDERS AANGEGEVEN  
VOOR SITUATIE DWARSPROFIEL 17 ZIE TEKENING ZLRW-2008-01112  
VOOR SITUATIE DWARSPROFIEL 18 ZIE TEKENING ZLRW-2008-01113

- Bestaand profiel
- Gemaakt werk
- Basaltzulen (bestaand)
- Granietblokken (bestaand)
- Betonblokken (bestaand)
- Overlaging gepenetreerde breuksteen (gemaakt)
- Grond aangevuld
- Kreukelberm (gemaakt)

rijkswaterstaat zeeland		afdeling WVI	
Project Zeeweringen			revisie
REVISIE EILANDDIJK VLISSINGEN			ZLR-5894
Dwarsprofiel 17 en 18			
getekend	W. Roelse	4/22	d.d. 02-02-2009
gecontroleerd	S. Vermunt	5	d.d. 02-02-2009
afgekeurd	S. Vereeke	6	d.d. 02-02-2009
gewijzigd			
schaal 1:100		in 12 bladen, blad nr. 12	
A1		ZLRW-2008-01122	