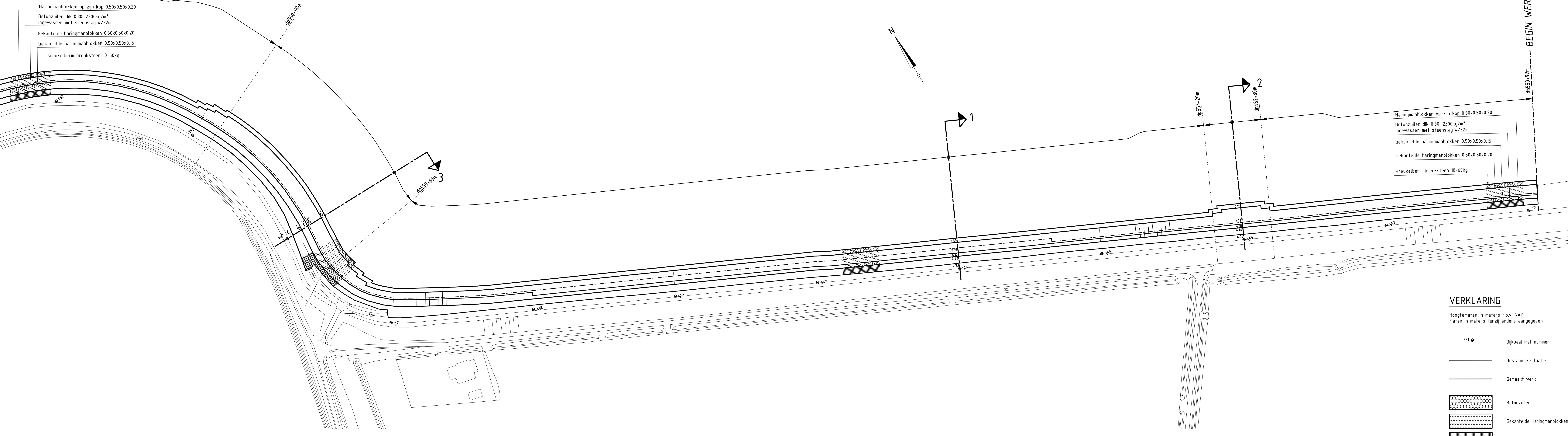


VOOR VERVOLG ZIE TEK.NR. ZLRW-2008-01592

- Haringmanblokken op zijn kop 0.50x0.50x0.20
- Betonzuilen dik 0.30, 2300kg/m³ ingewassen met steenslag 4/32mm
- Gekantelde haringmanblokken 0.50x0.50x0.20
- Gekantelde haringmanblokken 0.50x0.50x0.15
- Kreukelberm breuksteen 10-60kg



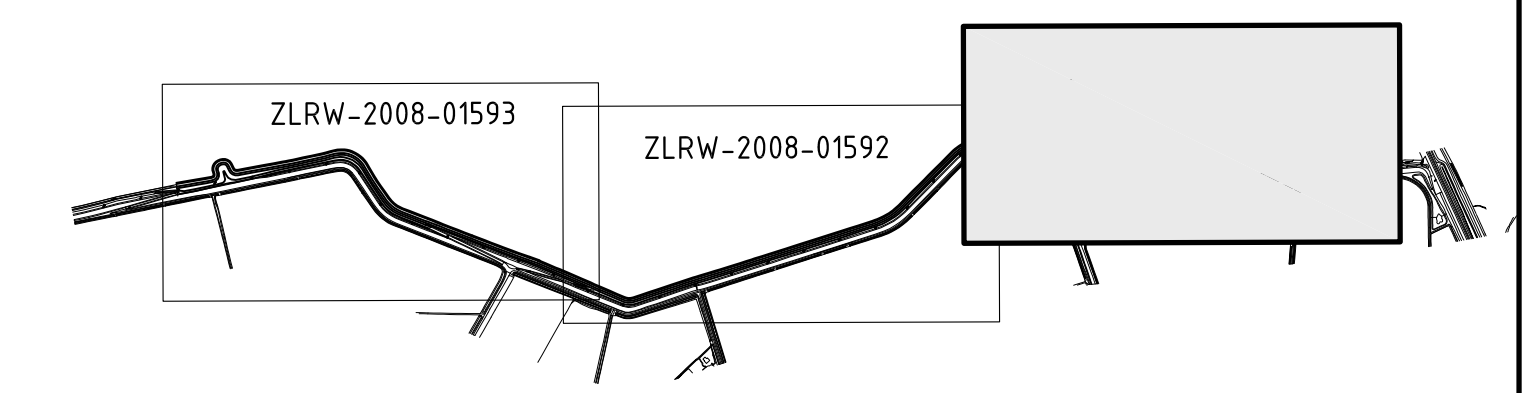
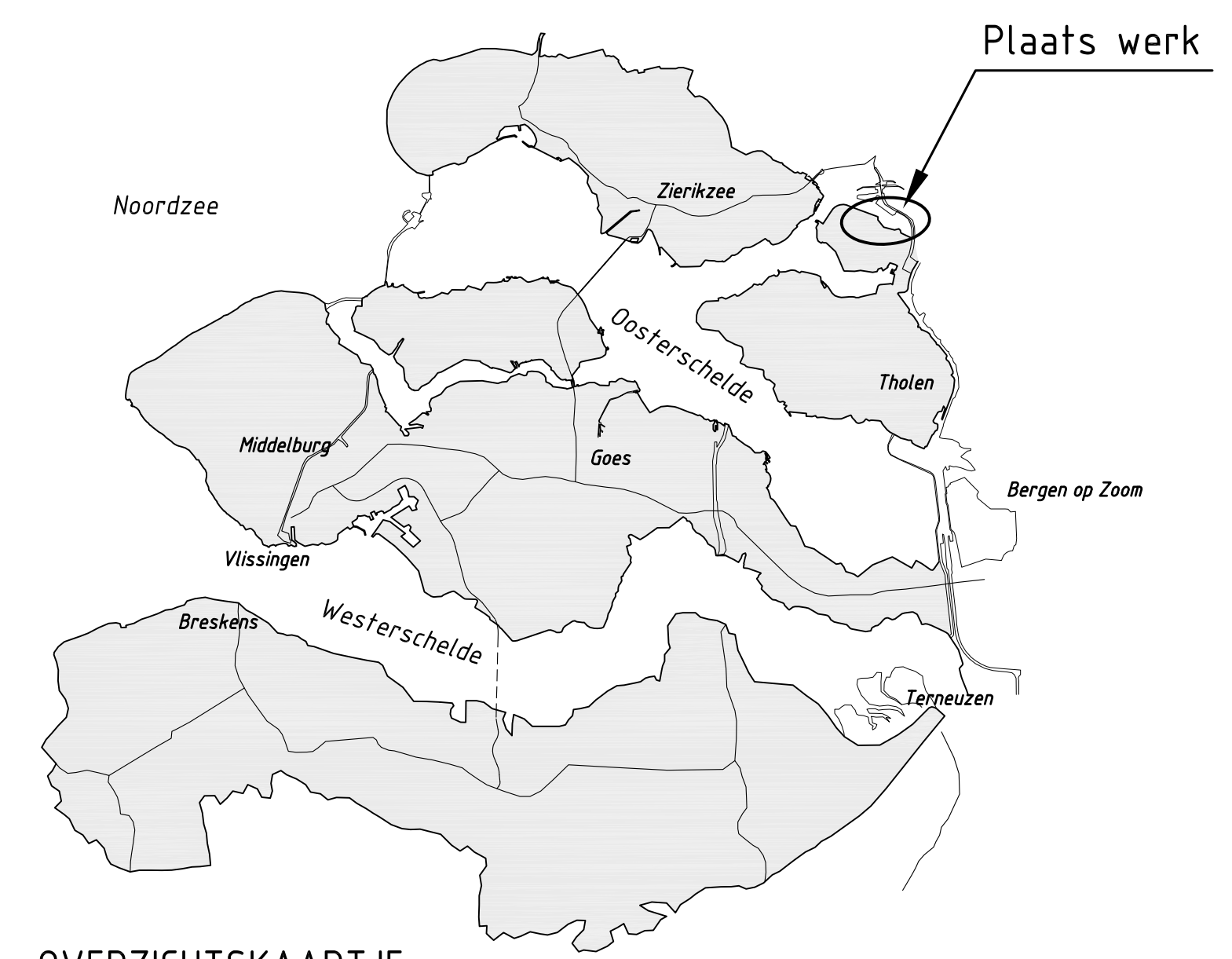
- Haringmanblokken op zijn kop 0.50x0.50x0.20
- Betonzuilen dik 0.30, 2300kg/m³ ingewassen met steenslag 4/32mm
- Gekantelde haringmanblokken 0.50x0.50x0.15
- Gekantelde haringmanblokken 0.50x0.50x0.20
- Kreukelberm breuksteen 10-60kg

VERKLARING

Hoogtematen in meters t.o.v. NAP
Maten in meters tenzij anders aangegeven

- 551 ● Dijkpaal met nummer
- Bestaande situatie
- - - Gemaakt werk
- [Pattern] Betonzuilen
- [Pattern] Gekantelde Haringmanblokken
- [Pattern] Haringmanblokken op zijn kop
- [Pattern] Kreukelberm

Voor dwarsprofiel 1 en 2 zie tekening ZLRW-2008-01594
Voor dwarsprofiel 3 zie tekening ZLRW-2008-01595



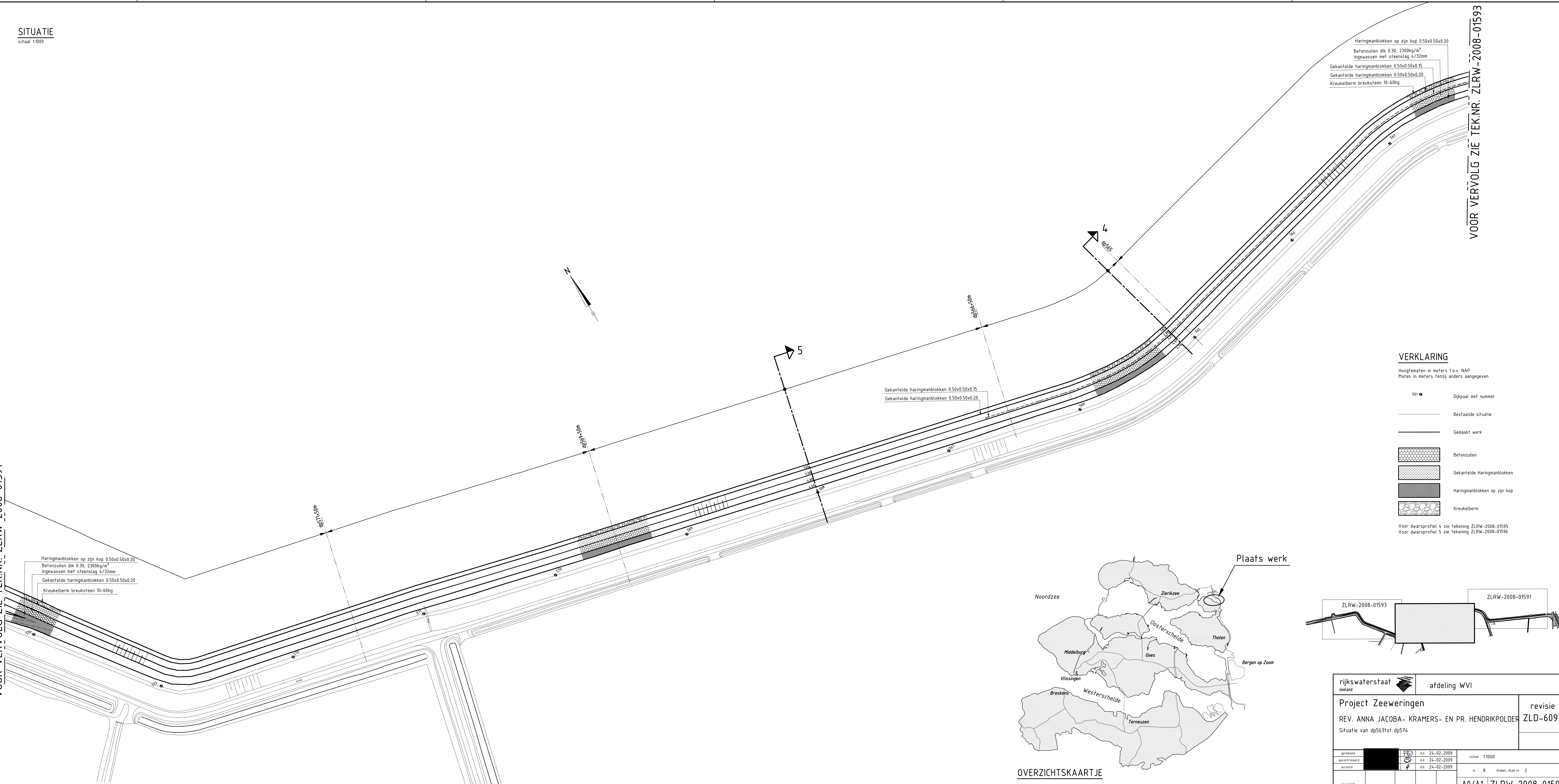
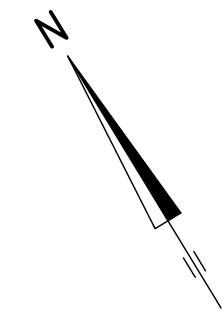
rijkswaterstaat zeeland		afdeling WVI	
Project Zeeweringen			revisie
REVISIE ANNA JACOBA- KRAMERS- PR. HENDRIKPOLDER			ZLD-6097
Situatie van dp550+92m tot dp562			
getekend	[Signature]	da 24-02-2009	schaal 1:1000
gecontroleerd	[Signature]	da 24-02-2009	in 8 bladen, blad nr. 1
afgekeurd	[Signature]	da 24-02-2009	
gewijzigd			A0/A1 ZLRW-2008-01591

SITUATIE

schaal 1:1000

VOOR VERVOLG ZIE TEK.NR. ZLRW-2008-01591

VOOR VERVOLG ZIE TEK.NR. ZLRW-2008-01593



Haringmanblokken op zijn kop 0.50x0.50x0.20
 Betonzulen dik 0.30, 2300kg/m³
 ingewassen met steenslag 4/32mm
 Gekantelde haringmanblokken 0.50x0.50x0.15
 Gekantelde haringmanblokken 0.50x0.50x0.20
 Kreukelberm breuksteen 10-60kg

Gekantelde haringmanblokken 0.50x0.50x0.15
 Gekantelde haringmanblokken 0.50x0.50x0.20

Haringmanblokken op zijn kop 0.50x0.50x0.20
 Betonzulen dik 0.30, 2300kg/m³
 ingewassen met steenslag 4/32mm
 Gekantelde haringmanblokken 0.50x0.50x0.20
 Kreukelberm breuksteen 10-60kg

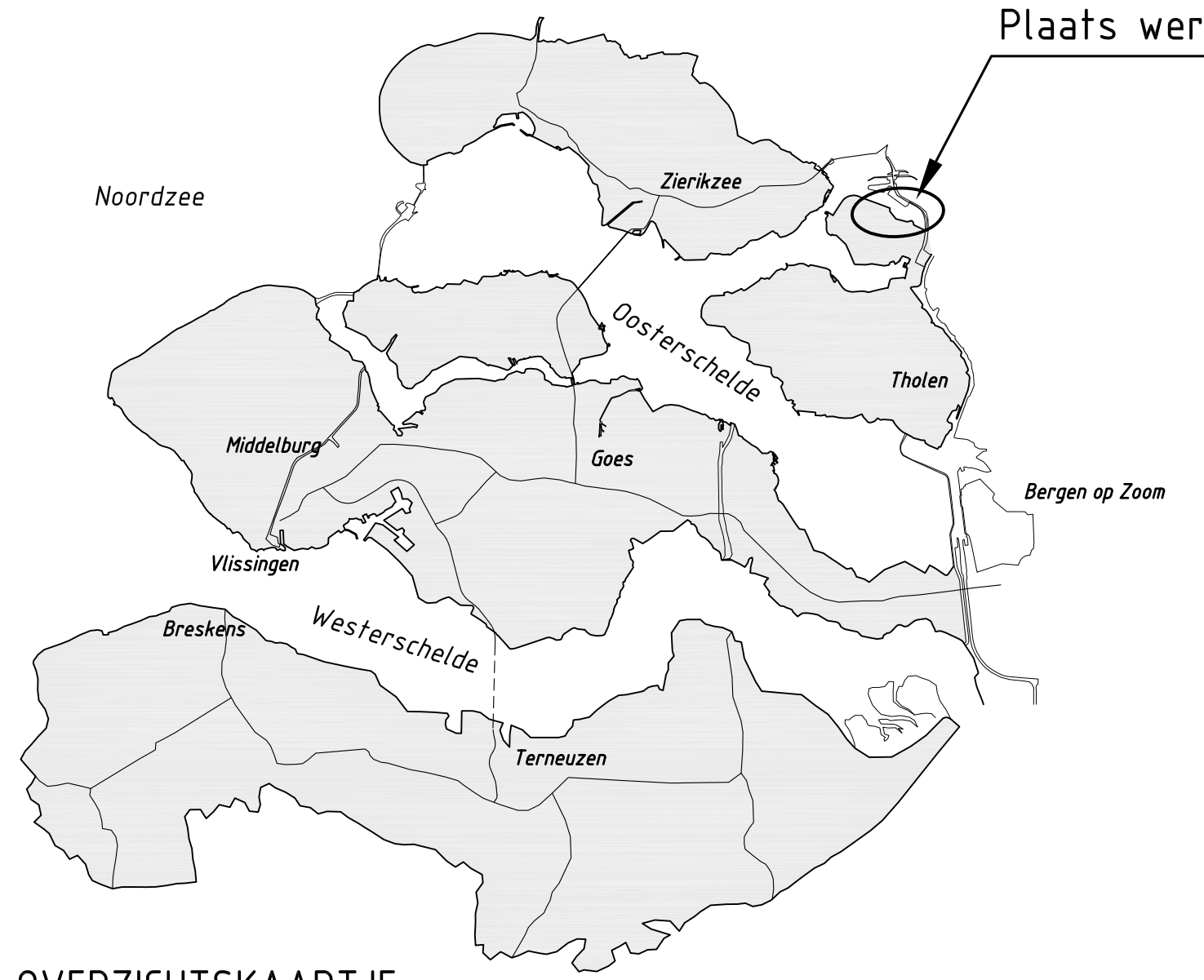
VERKLARING

Hoogtematen in meters t.o.v. NAP
 Maten in meters tenzij anders aangegeven

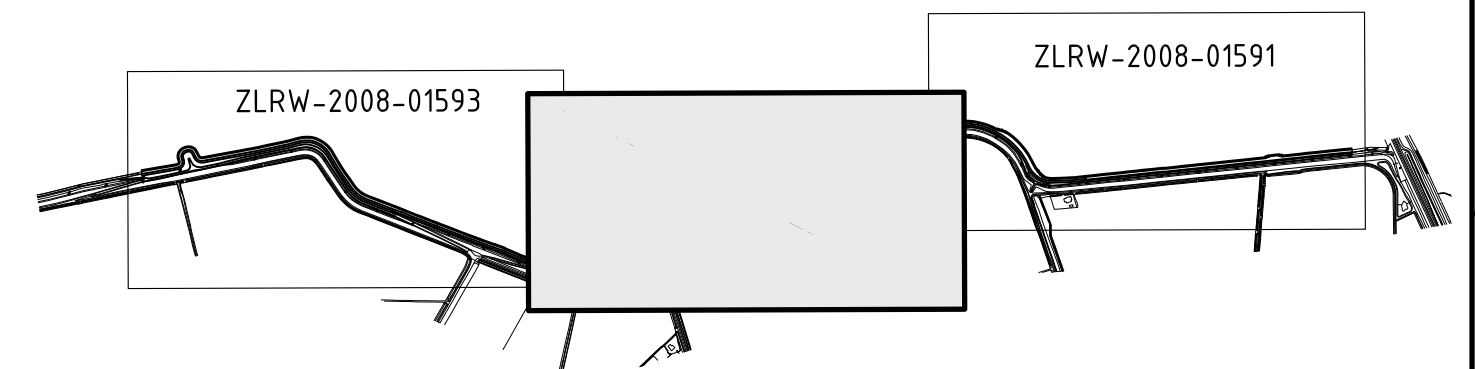
- 551 ● Dijkpaal met nummer
- Bestaande situatie
- Gemaakt werk
- Betonzulen
- Gekantelde Haringmanblokken
- Haringmanblokken op zijn kop
- Kreukelberm

Voor dwarsprofiel 4 zie tekening ZLRW-2008-01595
 Voor dwarsprofiel 5 zie tekening ZLRW-2008-01596

Plaats werk

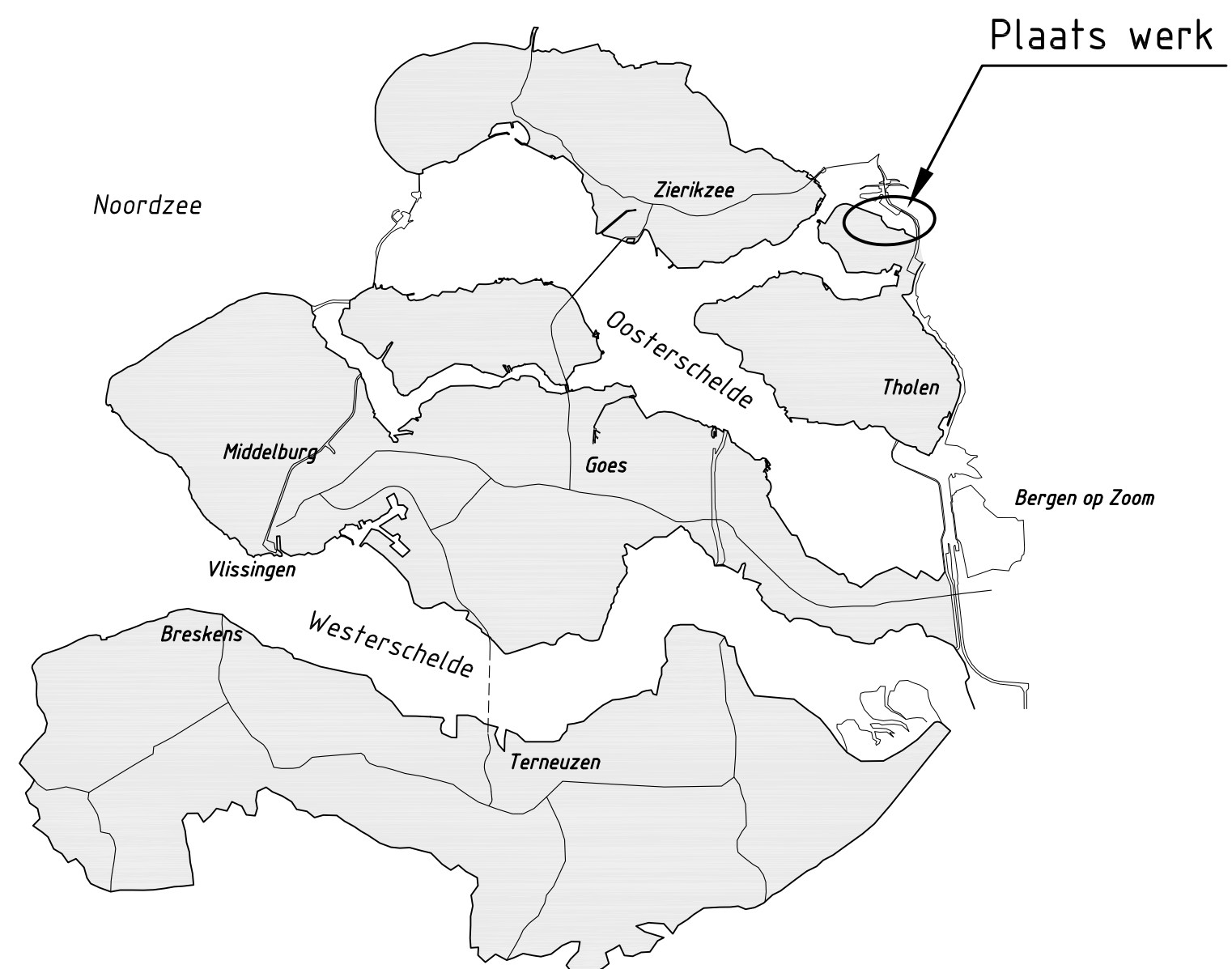
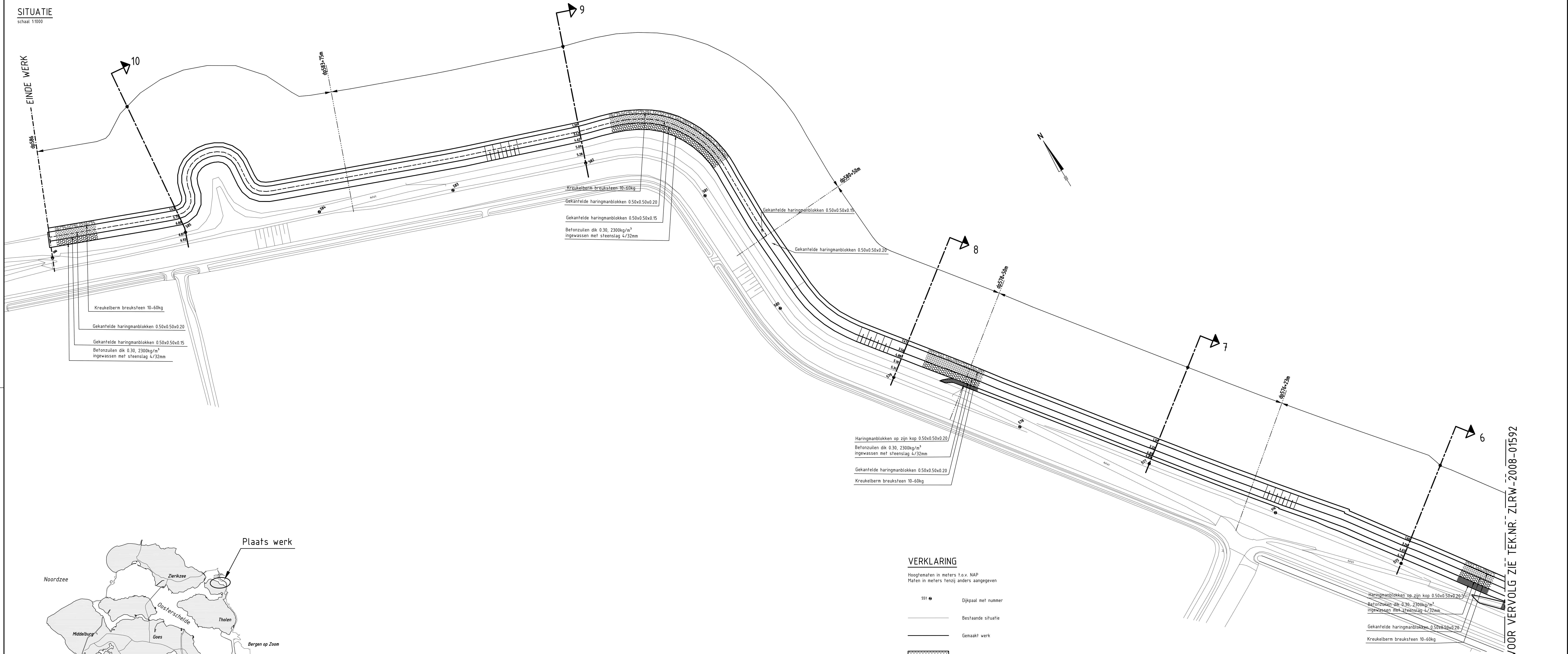


OVERZICHTSKAARTJE



rijkswaterstaat zeeland		afdeling WVI	
Project Zeeweringen			revisie
REV. ANNA JACOBA- KRAMERS- EN PR. HENDRIKPOLDER			ZLD-6097
Situatie van dp563tot dp574			
getekend	da 24-02-2009	schaal	1:1000
gecontroleerd	da 24-02-2009	in	8 bladen, blad nr. 2
accoord	da 24-02-2009	A0/A1 ZLRW-2008-01592	
gewijzigd			

SITUATIE
schaal 1:1000



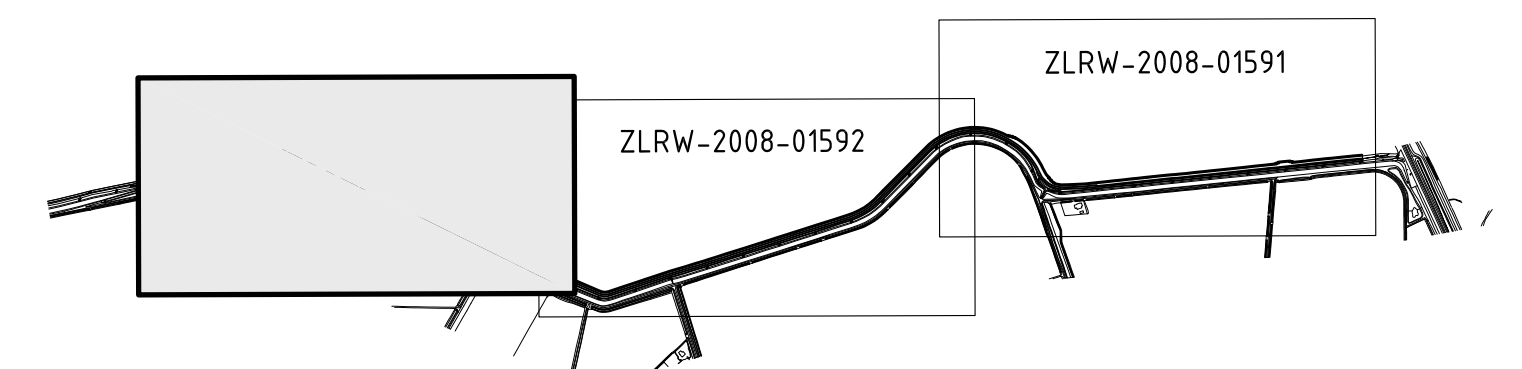
OVERZICHTSKAARTJE

VERKLARING

Hoogtematen in meters t.o.v. NAP
Maten in meters tenzij anders aangegeven

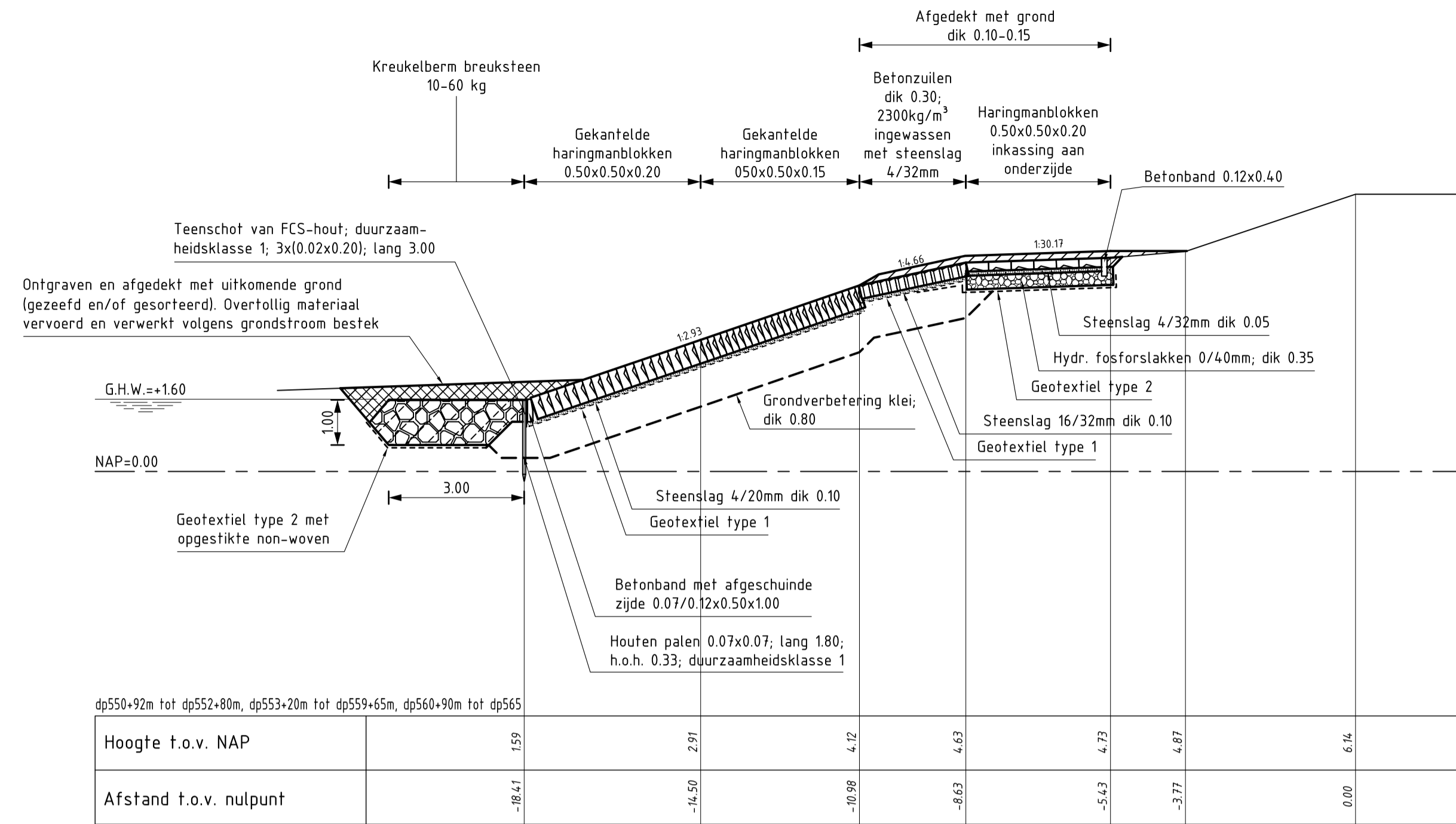
- 551 ● Dijkpaal met nummer
- Bestaande situatie
- Gemaakt werk
- Betonzuilen
- Gekantelde Haringmanblokken
- Haringmanblokken op zijn kop
- Grindasfaltbeton
- Kreukelberm

Voor dwarsprofiel 6 zie tekening ZLRW-2008-01596
Voor dwarsprofiel 7 en 8 zie tekening ZLRW-2008-01597
Voor dwarsprofiel 9 en 10 zie tekening ZLRW-2008-01598

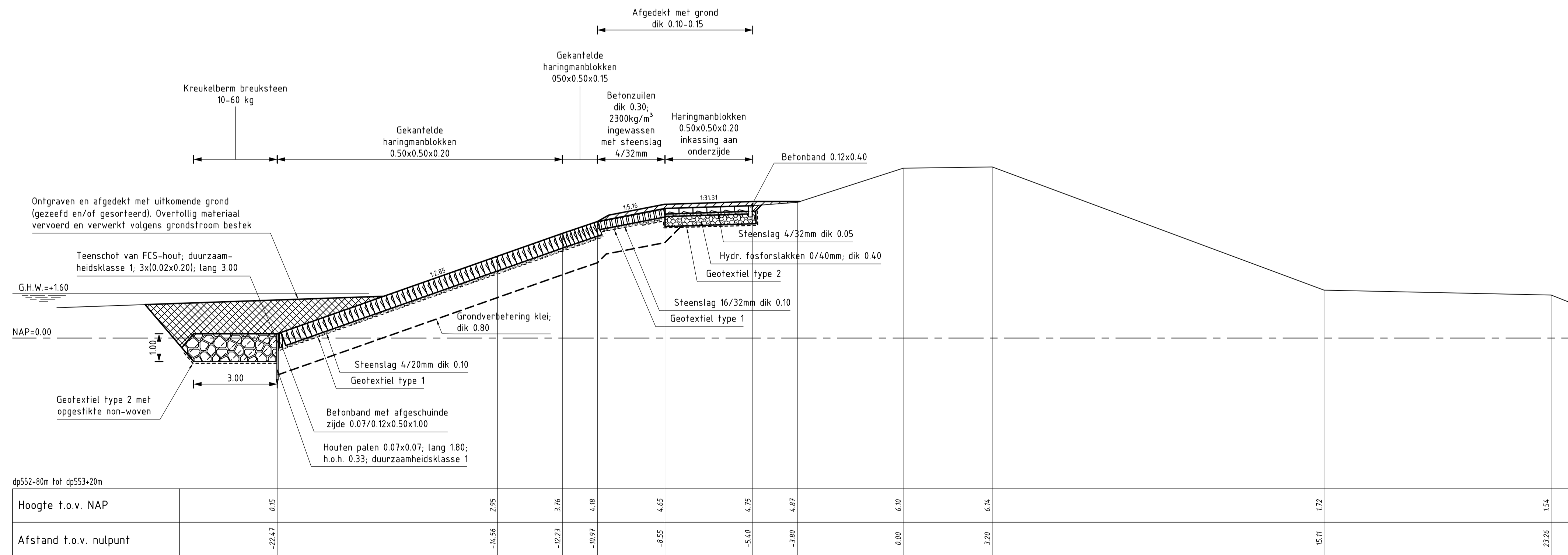


VOOR VERVOLG ZIE TEK.NR. ZLRW-2008-01592

rijkswaterstaat zeeland		afdeling WVI	
Project Zeeweringen			revisie
REV. ANNA JACOBA- KRAMERS- EN PR. HENDRIKPOLDER			ZLD-6097
Situatie van dp575 tot dp586			
getekend	da 24-02-2009	schaal	1:1000
gecontroleerd	da 24-02-2009		
accord	da 24-02-2009	in	8 bladen, blad nr. 3
gewijzigd			A0/A1 ZLRW-2008-01593



DWARSPROFIEL 1
schaal 1:100



DWARSPROFIEL 2
schaal 1:100

VERKLARING

Hoogtematen in meters t.o.v. NAP
Maten in meters tenzij anders aangegeven

- Bestaand profiel
- Gemaakt werk
- Betonzuilen (gemaakt)
- Gekantelde haringmanblokken (gemaakt)
- Haringmanblokken (gemaakt) met inkassing aan onderzijde
- Klei (gemaakt)
- Hydraulische fosforstakken (gemaakt)
- Kreukelberm (gemaakt)
- Grond ontgraven
- Grond aangevuld

Voor situatie zie tekening ZLRW-2008-01591

rijkswaterstaat
zeeland

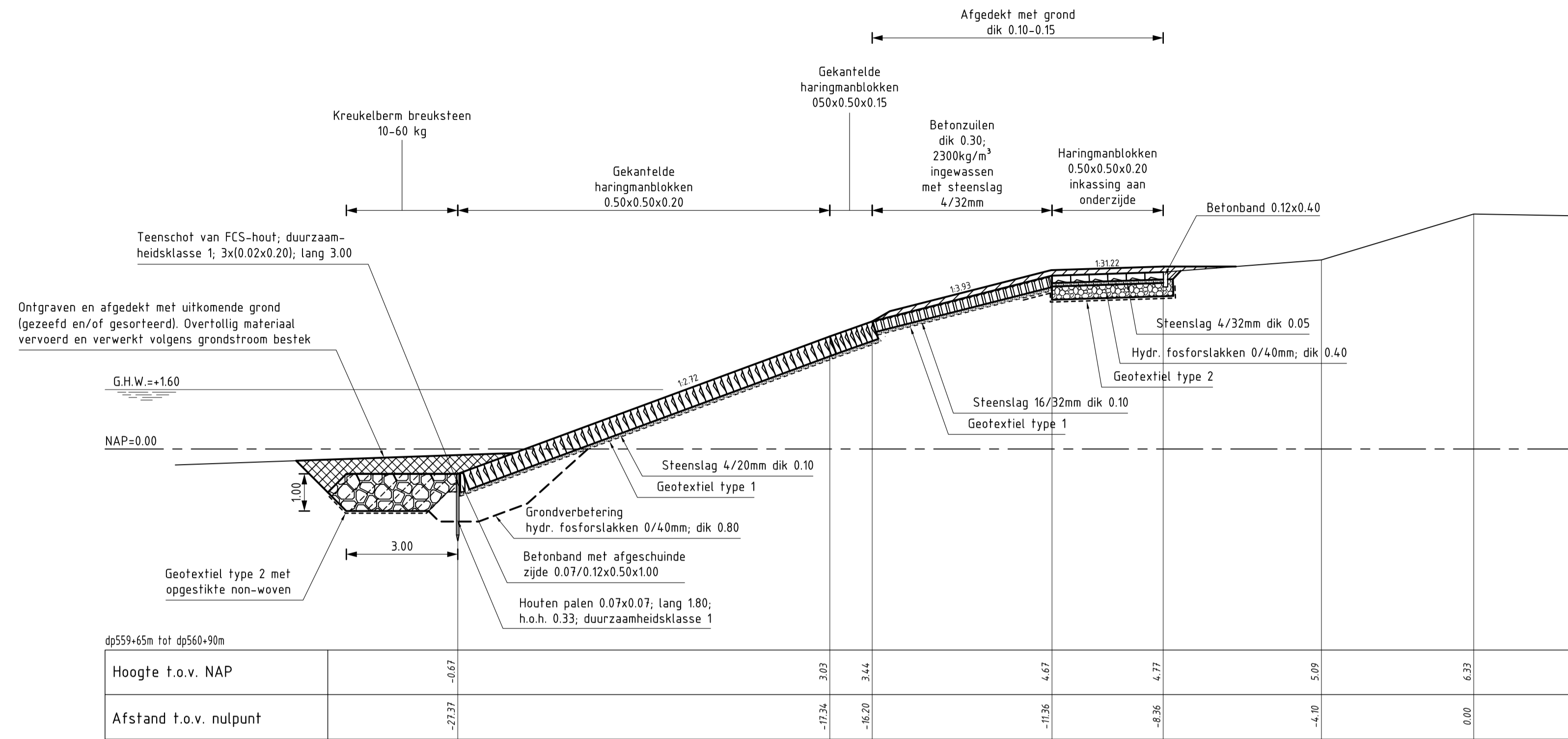
afdeling WVI

Project Zeeweringen
REVISIE ANNA JACOBA- KRAMERS- EN PRINS HENDRIKPOLDER
Dwarsprofiel 1 en 2

revisie
ZLD-6097

getekend		d.d. 24-02-2009	schaal 1:100
gecontroleerd		d.d. 24-02-2009	
accord		d.d. 24-02-2009	
gewijzigd			

in 8 bladen, blad nr. 4
A1 ZLRW-2008-01594

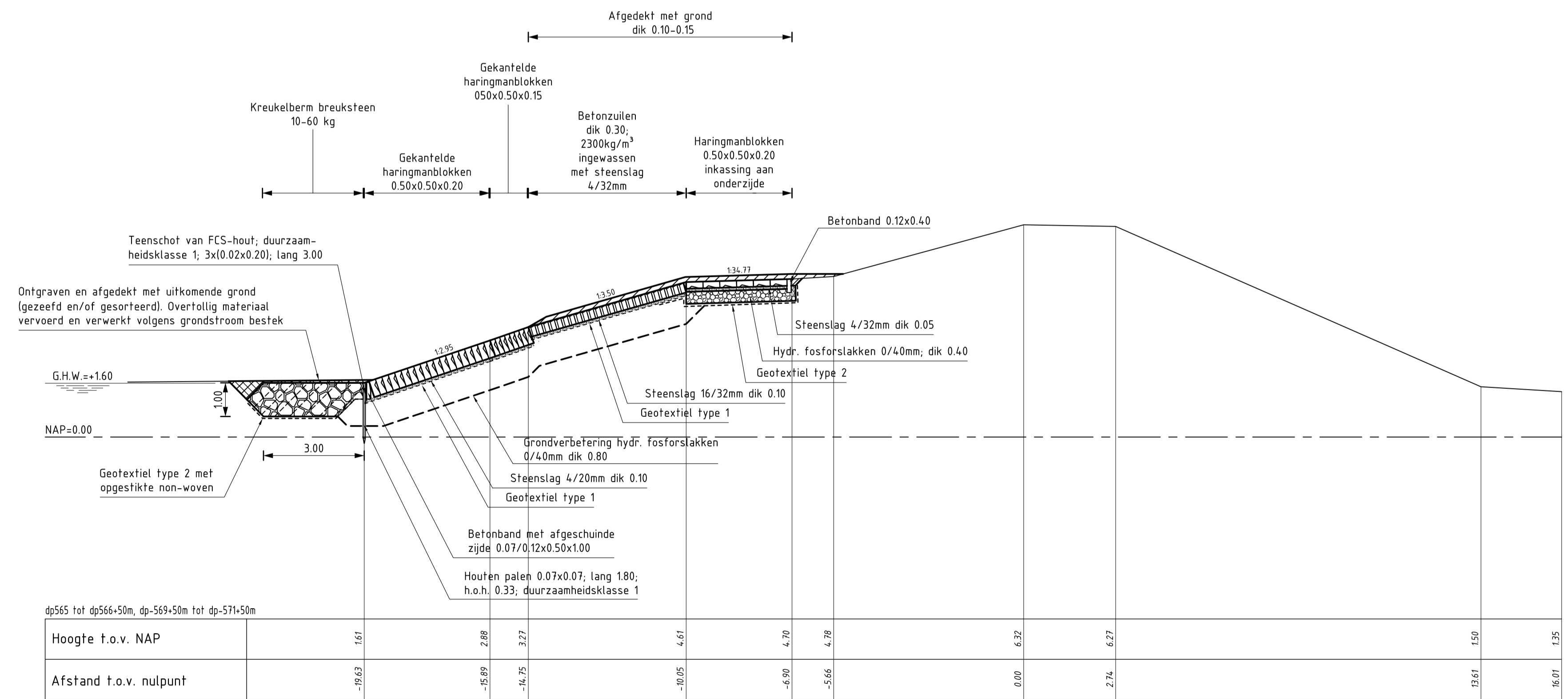


DWARSPROFIEL 3
schaal 1:100

VERKLARING
Hoogtematen in meters t.o.v. NAP
Maten in meters tenzij anders aangegeven

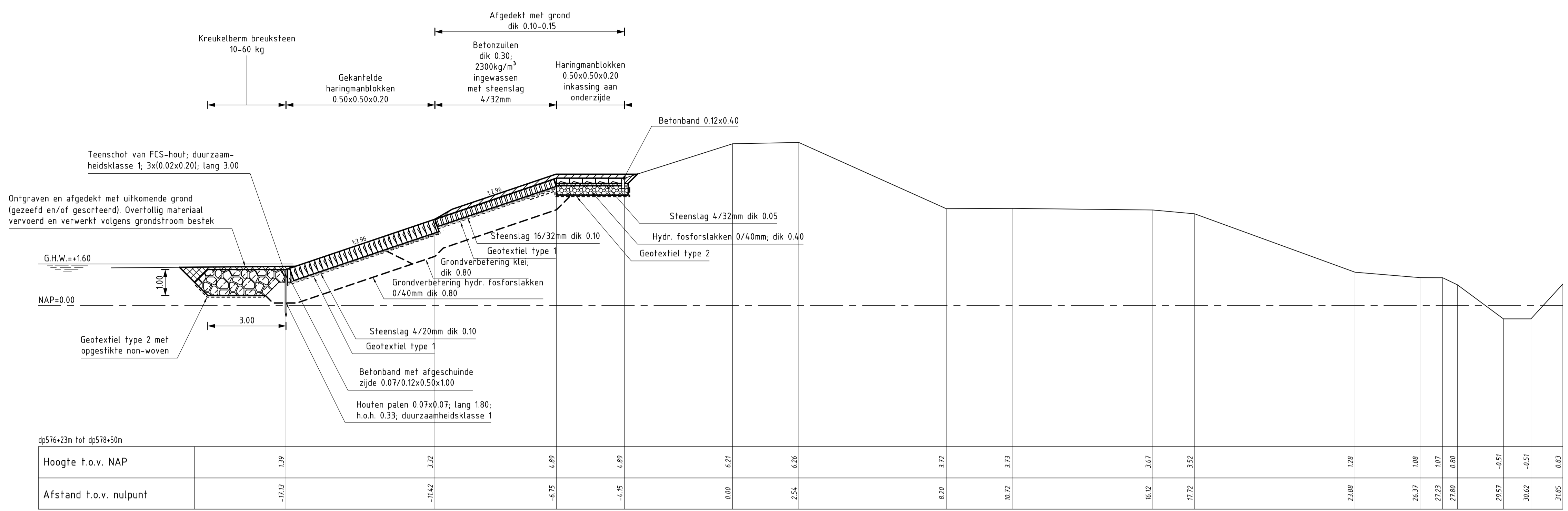
- Bestaand profiel
- Gemaakt werk
- ▨ Betonzuilen (gemaakt)
- ▨ Gekantelde haringmanblokken (gemaakt)
- ▨ Haringmanblokken (gemaakt) met inkassing aan onderzijde
- ▨ Klei (gemaakt)
- ▨ Hydraulische fosforlakken (gemaakt)
- ▨ Kreukelberm (gemaakt)
- ▨ Grond ontgraven
- ▨ Grond aangevuld

Voor situatie zie tekening ZLRW-2008-01591
Voor situatie zie tekening ZLRW-2008-01592

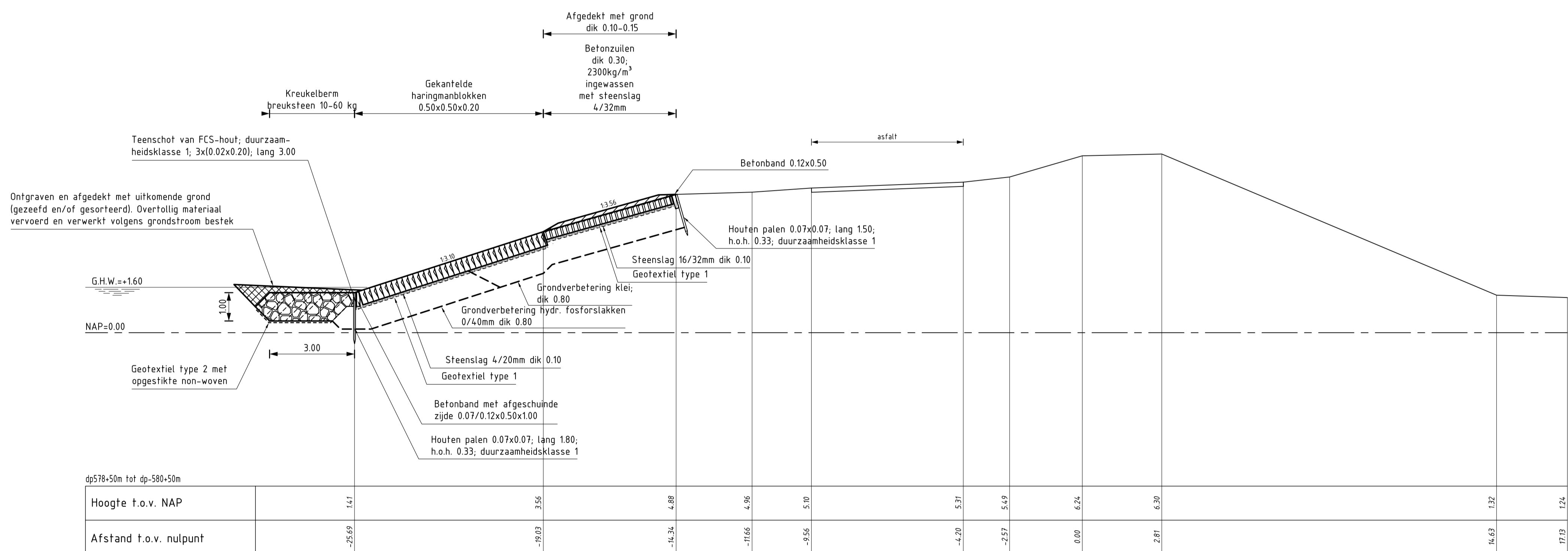


DWARSPROFIEL 4
schaal 1:100

rijkswaterstaat zeeland		afdeling WVI	
Project Zeeweringen			revisie
REVISIE ANNA JACOBA- KRAMERS- EN PRINS HENDRIKPOLDER			ZLD-6097
Dwarsprofiel 3 en 4			
getekend		d.d. 24-02-2009	schaal 1:100
gecontroleerd		d.d. 24-02-2009	
in akkoord		d.d. 24-02-2009	
gewijzigd			
		in 8 bladen, blad nr. 5	
		A1	ZLRW-2008-01595



DWARSPROFIEL 7
schaal 1:100



DWARSPROFIEL 8
schaal 1:100

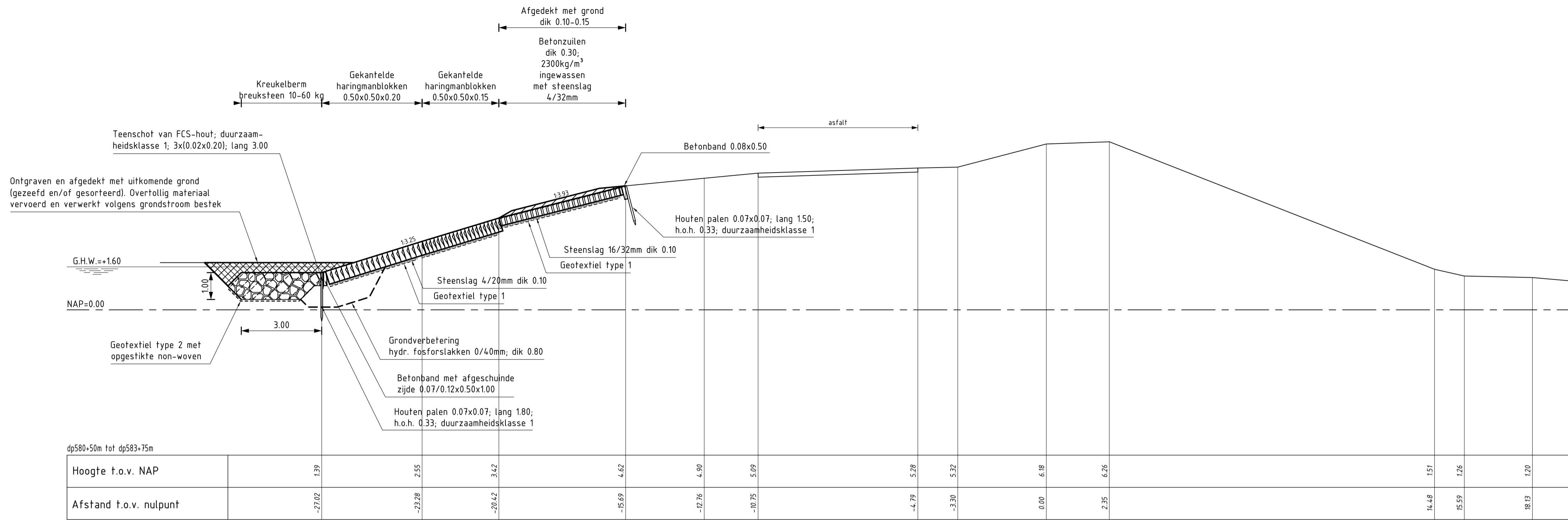
VERKLARING

Hoogtematen in meters t.o.v. NAP
Maten in meters tenzij anders aangegeven

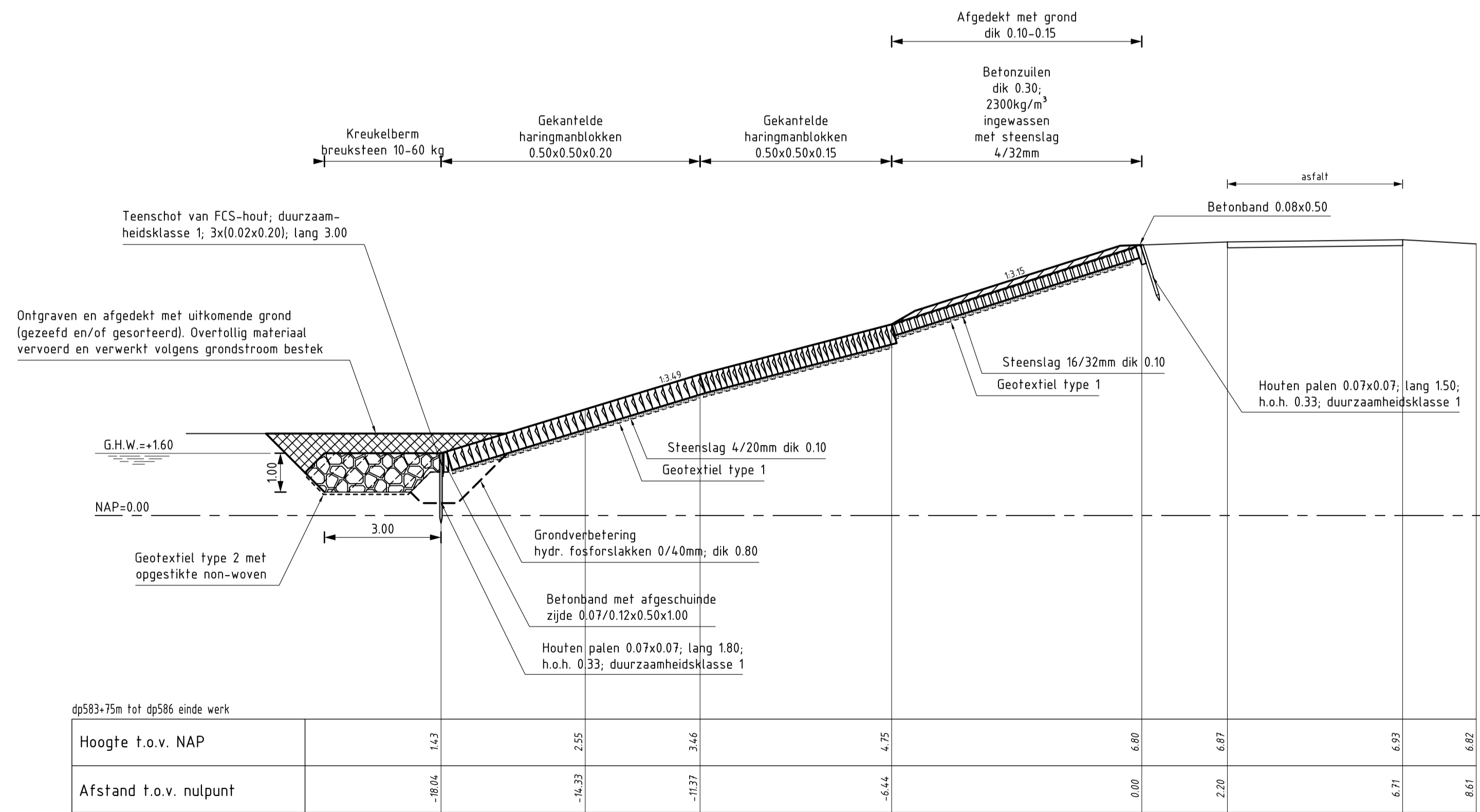
- Bestaand profiel
- Gemaakt werk
- ▨ Betonzulen (gemaakt)
- ▨ Gekantelde haringmanblokken (gemaakt)
- ▨ Haringmanblokken (gemaakt) met inkassing aan onderzijde
- ▨ Klei (gemaakt)
- ▨ Hydraulische fosforlakken (gemaakt)
- ▨ Kreukelberm (gemaakt)
- ▨ Grond ontgraven
- ▨ Grond aangevuld

Voor situatie zie tekening ZLRW-2008-01593

rijkswaterstaat zeeland		afdeling WVI	
Project Zeeweringen			revisie
REVISIE ANNA JACOBA- KRAMERS- EN PRINS HENDRIKPOLDER			ZLD-6097
Dwarsprofiel 7 en 8			
getekend		d.d. 24-02-2009	schaal 1:100
gecontroleerd		d.d. 24-02-2009	
accord		d.d. 24-02-2009	in 8 bladen, blad nr. 7
gewijzigd			A1 ZLRW-2008-01597



DWARSPROFIEL 9
schaal 1:100



DWARSPROFIEL 10
schaal 1:100

VERKLARING

Hoogtematen in meters t.o.v. NAP
Maten in meters tenzij anders aangegeven

- Bestaand profiel
- Gemaakt werk
- [Symbol] Betonzuilen (gemaakt)
- [Symbol] Gekantelde haringmanblokken (gemaakt)
- [Symbol] Hydraulische fosforslakken (gemaakt)
- [Symbol] Kreukelberm (gemaakt)
- [Symbol] Grond ontgraven
- [Symbol] Grond aangevuld

Voor situatie zie tekening ZLRW-2008-01593

rijkswaterstaat zeeland		afdeling WVI	
Project Zeeweringen			revisie ZLD-6097
REVISIE ANNA JACOBA- KRAMERS- EN PRINS HENDRIKPOLDER Dwarsprofiel 9 en 10			
getekend gecontroleerd accord gewijzigd		d.d. 24-02-2009 d.d. 24-02-2009 d.d. 24-02-2009	schaal 1:100 in 8 bladen, blad nr. 8 A1 ZLRW-2008-01598