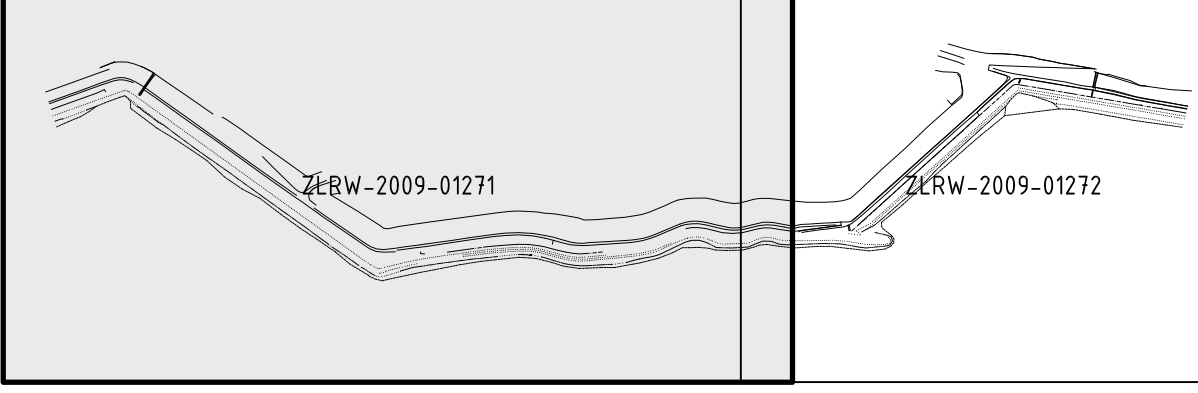


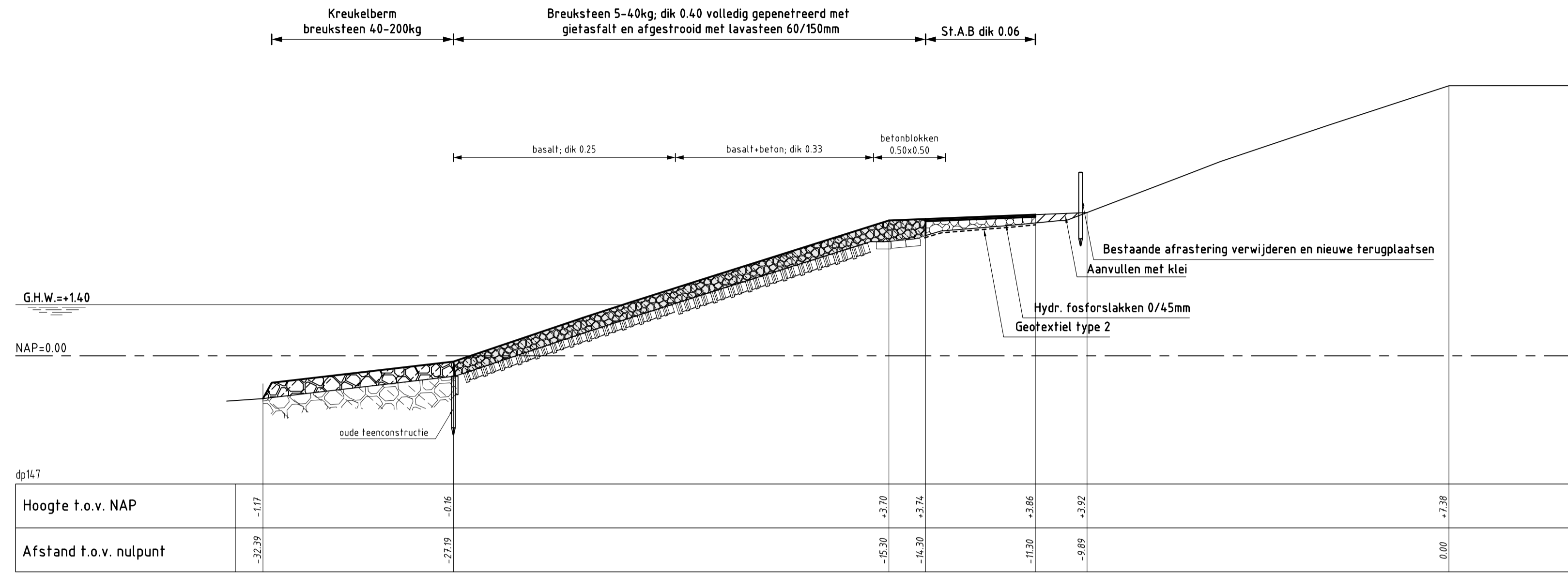
VERKLARING
 Hoogtematen in meters t.o.v. NAP
 Maten in meters tenzij anders aangegeven

- 361 Dijkpaal met nummer
- Bestaande situatie
- Gemaakt werk
- Onderhoudstrook
- St.A.B.
- O.S.A.
- Overlaging breuksteen
- Kreukelbem

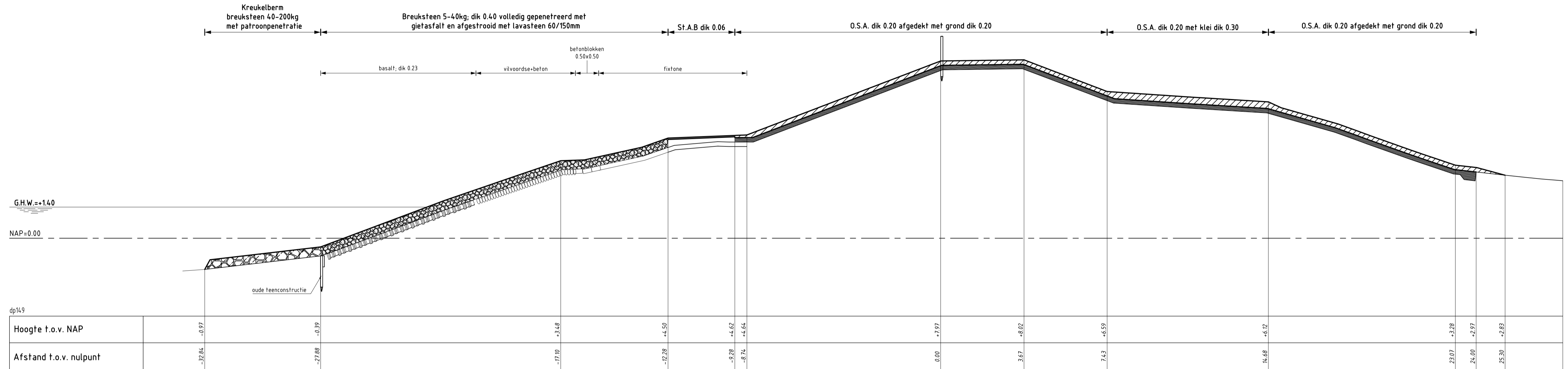
Voor dwarsprofiel 1 en 2 zie tekening ZLRW-2009-01273
 Voor dwarsprofiel 3 en 4 zie tekening ZLRW-2009-01274



rijkswaterstaat zeeland		afdeling WVI	
Project Zeeweringen			revisie
REVISIE KISTERS OF SUZANNA'S INLAAG			ZLD-6306
Situatie van dp145 tot dp154			
getekend	P.Schaaf	da	28-05-2009
gecontroleerd	S. Vermunt	da	28-05-2009
accord	S. Vereeke	da	28-05-2009
gevoegd			
schaal 1:1000			in 5 bladen, blad nr. 1
A0			ZLRW-2009-01271



DWARSPROFIEL 1
schaal 1:100



DWARSPROFIEL 2
schaal 1:100

VERKLARING

- HOOGTEMATEN IN METERS T.O.V. NAP
MATEN IN METERS TENZIJ ANDERS AANGEGEVEN
- Bestand profiel
 - Gemaakt werk
 - ▨ Vilvoordse (bestaand)
 - ▨ Basaltzuilen (bestaand)
 - ▨ Betonblokken (bestaand)
 - ▨ Overlaging gepenetreerde breuksteen (gemaakt)
 - ▨ Hydraulische fosforstakken (gemaakt)
 - ▨ Kreukelberm (gemaakt)
 - ▨ Opensteenafalt
 - ▨ Grond aangevuld

Voor situatie zie tekening ZLRW-2009-01271

rijkswaterstaat zeeland		afdeling WVI	
Project Zeeweringen			revisie
REVISIE KISTERS OF SUZANNA'S INLAAG			ZLD-6306
Dwarsprofiel 1 en 2			
getekend	P. Schaaf	d.d.	28-05-2009
gecontroleerd	S. Vermunt	d.d.	28-05-2009
accord	S. Vereeke	d.d.	28-05-2009
gewijzigd			
schaal 1:100		in 5 bladen, blad nr. 3	
A1		ZLRW-2009-01273	

