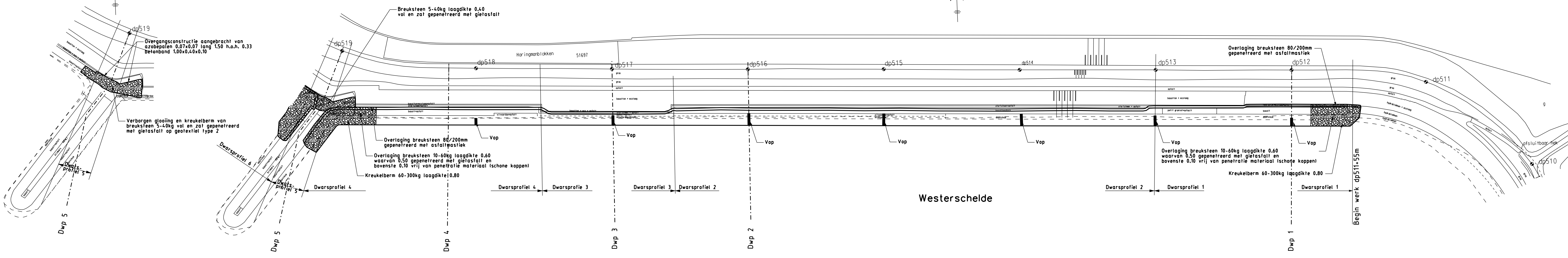
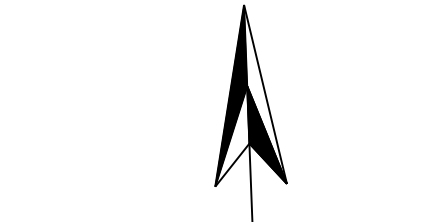


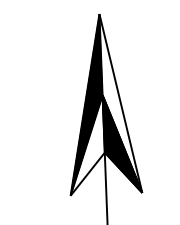
Situatie verborgen glooiing

Schaal 1:1000



Situatie

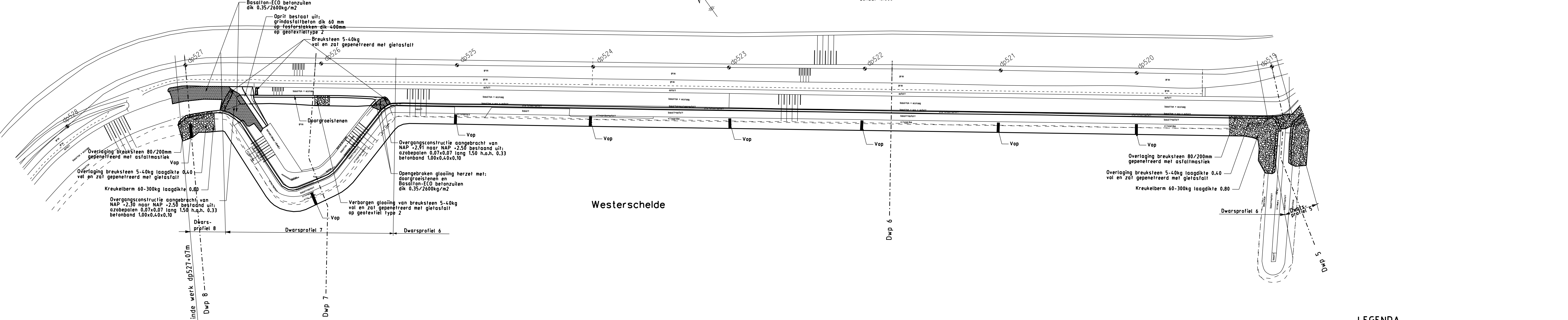
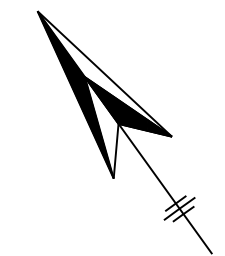
Schaal 1:1000



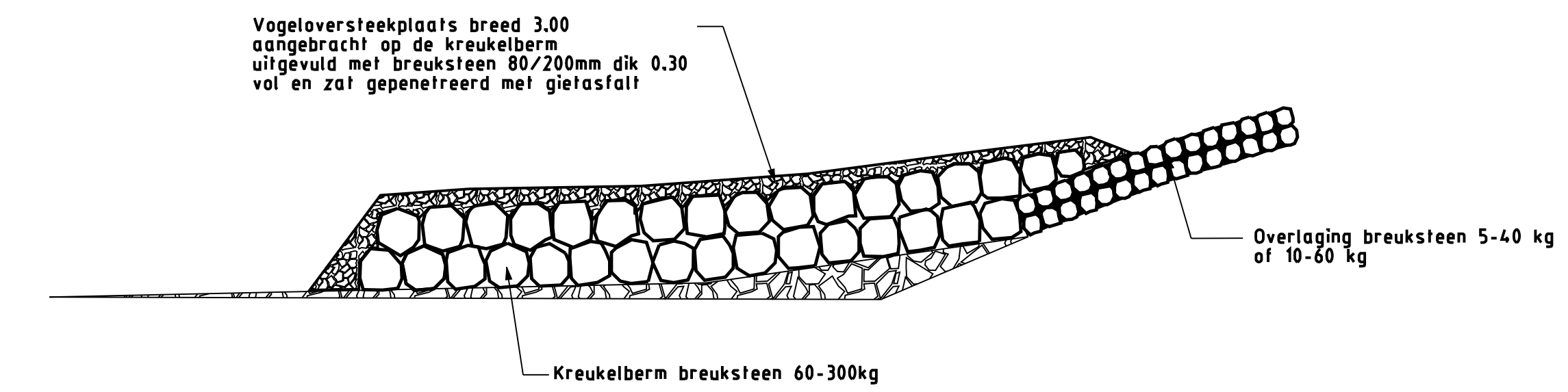
Westerschelde

Situatie

Schaal 1:1000

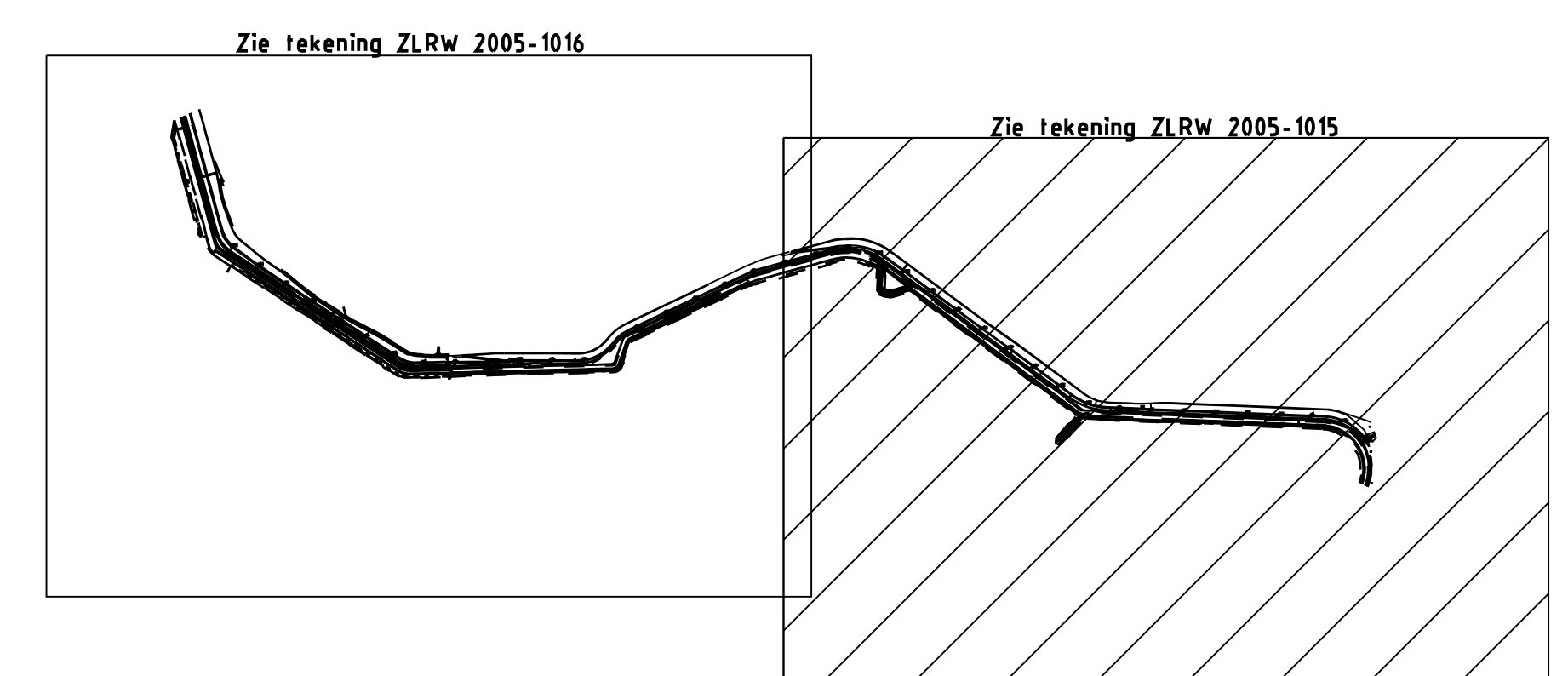


Westerschelde



Algemeen detail "vogeloversteekplaats" (Vop)

Schaal 1:50



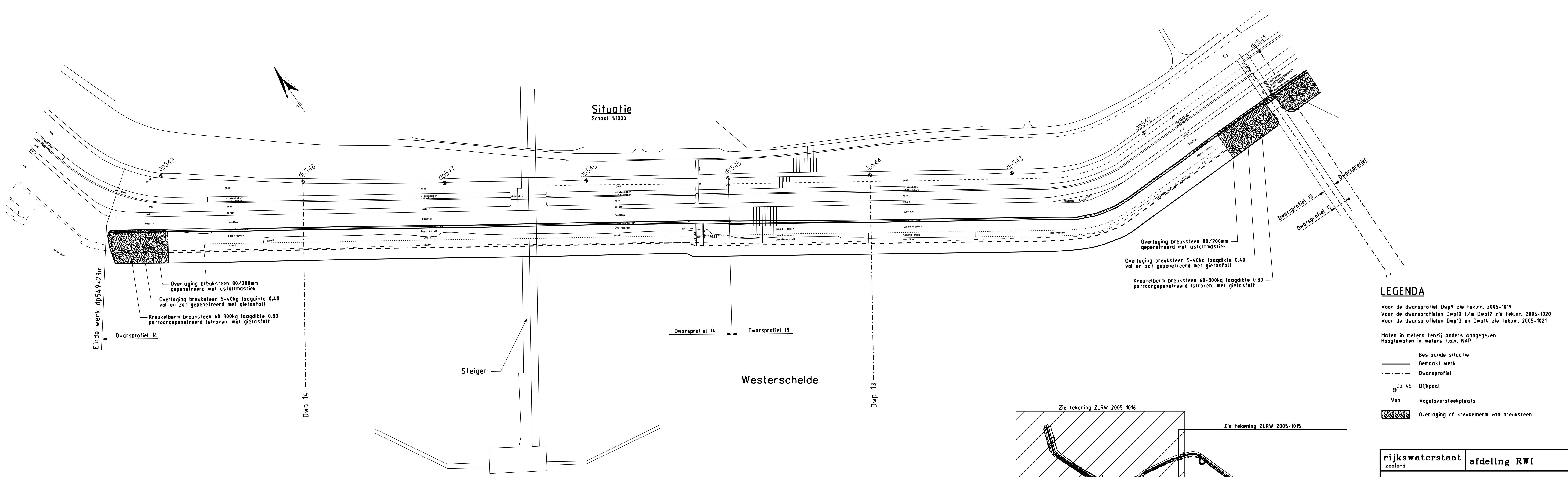
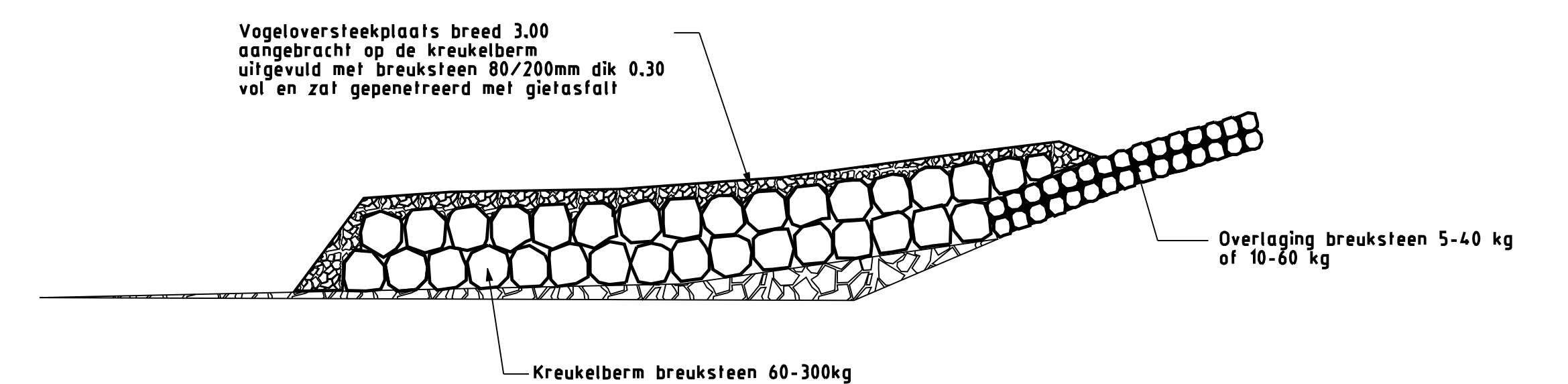
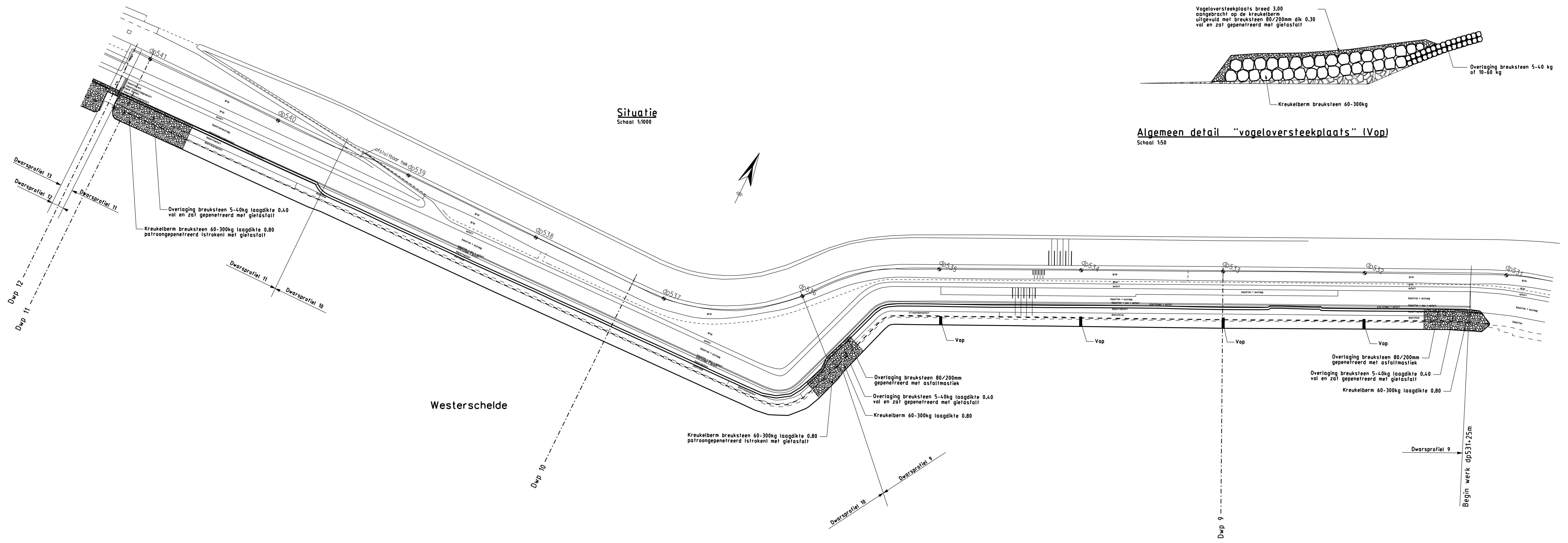
LEGENDA

Voor de dwarsprofielen Dwp1 t/m Dwp4 zie tek.nr. 2005-1017
 Voor de dwarsprofielen Dwp5 en Dwp6 zie tek.nr. 2005-1018
 Voor de dwarsprofielen Dwp7 en Dwp8 zie tek.nr. 2005-1019

Maten in meters tenzij anders aangegeven
 Hoogtematen in meters t.o.v. NAP

- Bestaande situatie
- Gemaakt werk
- - - Dwarsprofiel
- ⊙ Dp 45 Dijkpaal
- ⊙ Vop Vogeloversteekplaats
- ▨ Overlaging of kreukelberm van breuksteen

rijkswaterstaat zeeland		afdeling RWI	
Project Zeeweringen Borssele polder (lage tafel)			revisie ZLR-5386
Situatie van dp511+55m tot dp527+07m			
getekend	N.Eckhardt	dat. 21-08-06	schaal 1:1000
gecontroleerd	S.Vermunt	dat. 21-08-06	
beoord.	P.Hengst	dat. 21-08-06	nr. 7 veldnr. blad nr. 1
gevestigd			A0 ZLRW 2005-1015

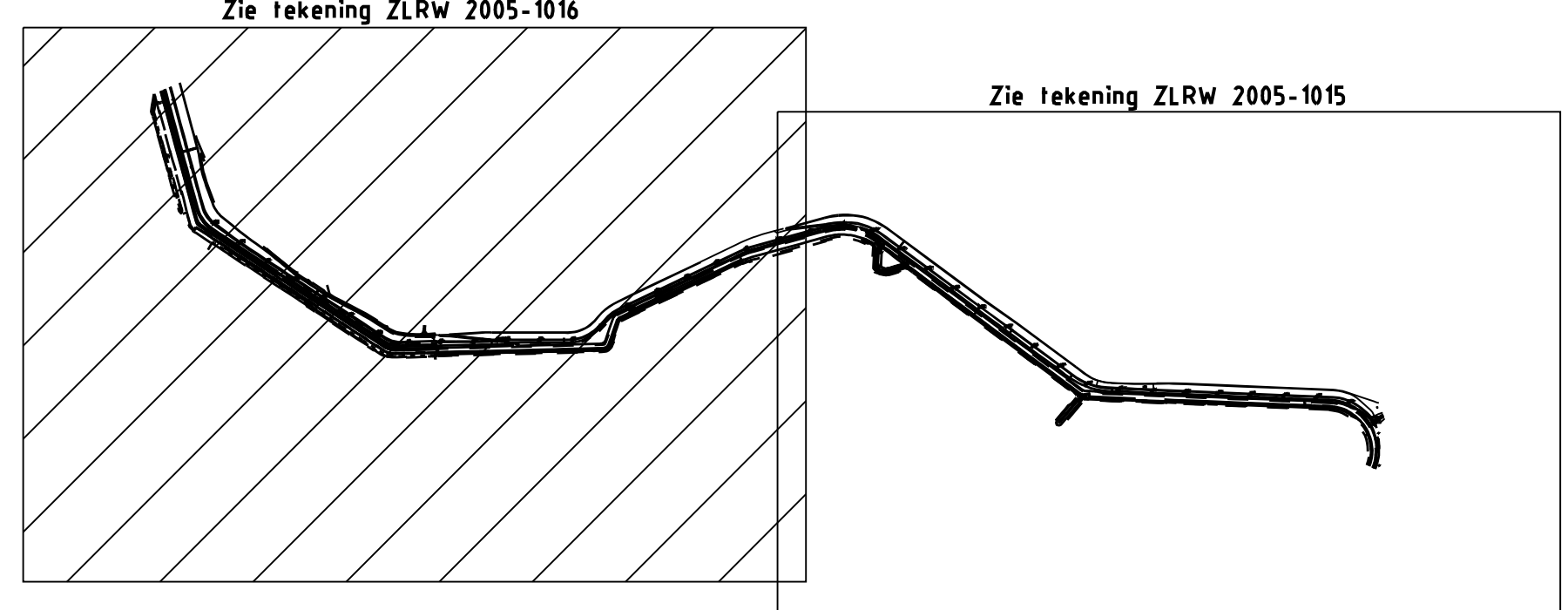


LEGENDA

Voor de dwarsprofiel Dwp9 zie tek.nr. 2005-1019
Voor de dwarsprofielen Dwp10 t/m Dwp12 zie tek.nr. 2005-1020
Voor de dwarsprofielen Dwp13 en Dwp14 zie tek.nr. 2005-1021

Maten in meters tenzij anders aangegeven
Hoogtematen in meters t.o.v. NAP

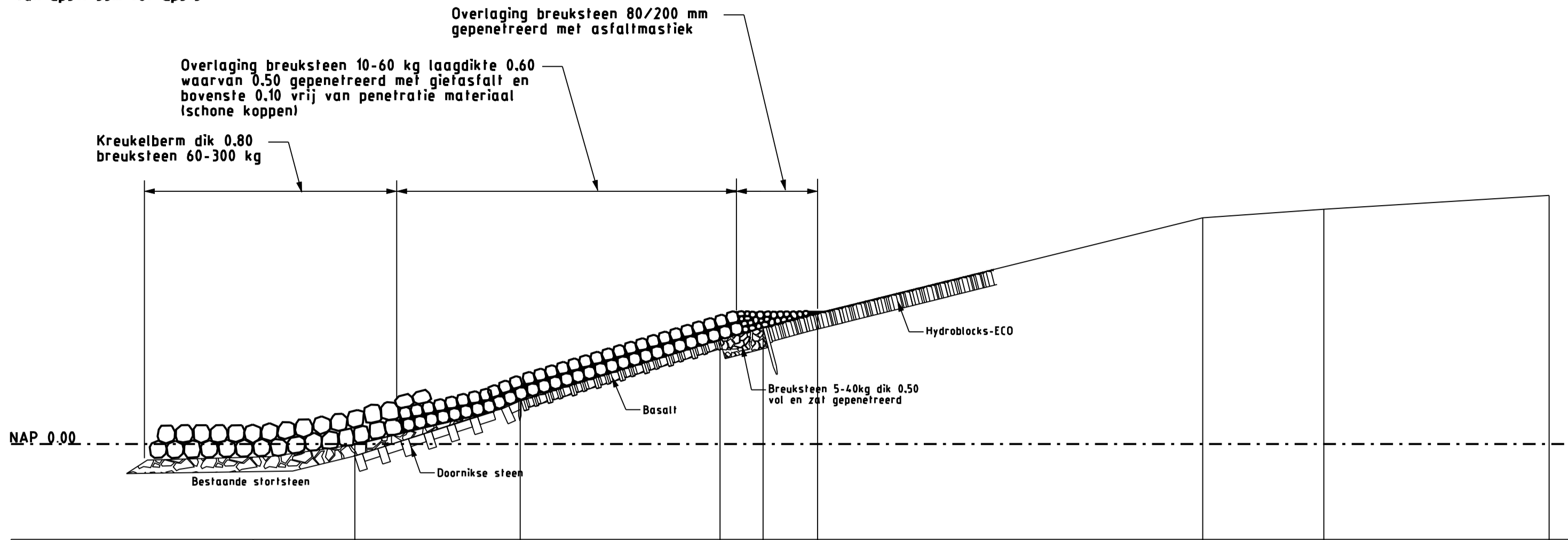
Bestaande situatie
Gemaakt werk
Dwarsprofiel
Dp 45 Dijkpaal
Vop Vogeloversteekplaats
Overlaging of kreukelberm van breuksteen



rijkswaterstaat zeeland		afdeling RW1	
Project Zeeweringen Borssele polder (lage tafel)			bestek ZLR-5386
Situatie van dp531+25m tot dp549+23m			
gemaakt	M.Eckhardt	dat. 21-08-'06	schaal 1:1000 / 1:50
gecontroleerd	S.Verevint	dat. 21-08-'06	
afgekeurd	S.Verevint	dat. 21-08-'06	m 7 bladen, blad nr. 2
gepland			
			A0 ZLRW 2005-1016

Dwarsprofiel Dwp1

van dp511-55m tot dp513

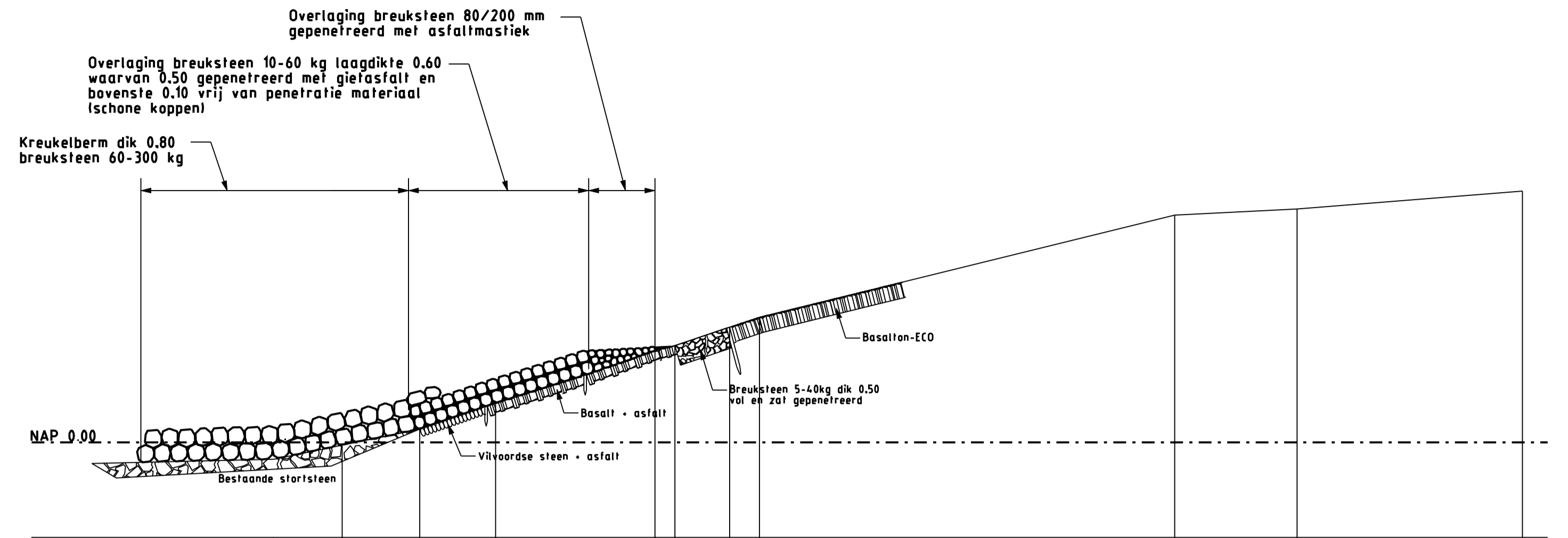


Hoogte t.o.v. NAP	-0.00	1.07	2.59	2.88	3.24	5.60	5.81	6.16
Afstand t.o.v. nulpunt	-37.23	-33.13	-28.18	-27.11	-25.76	-16.21	-13.21	-7.62
Hoogte overlaging II.o.v. NAPI					3.24			

schaal 1:100

Dwarsprofiel Dwp2

van dp513 tot dp516-55m

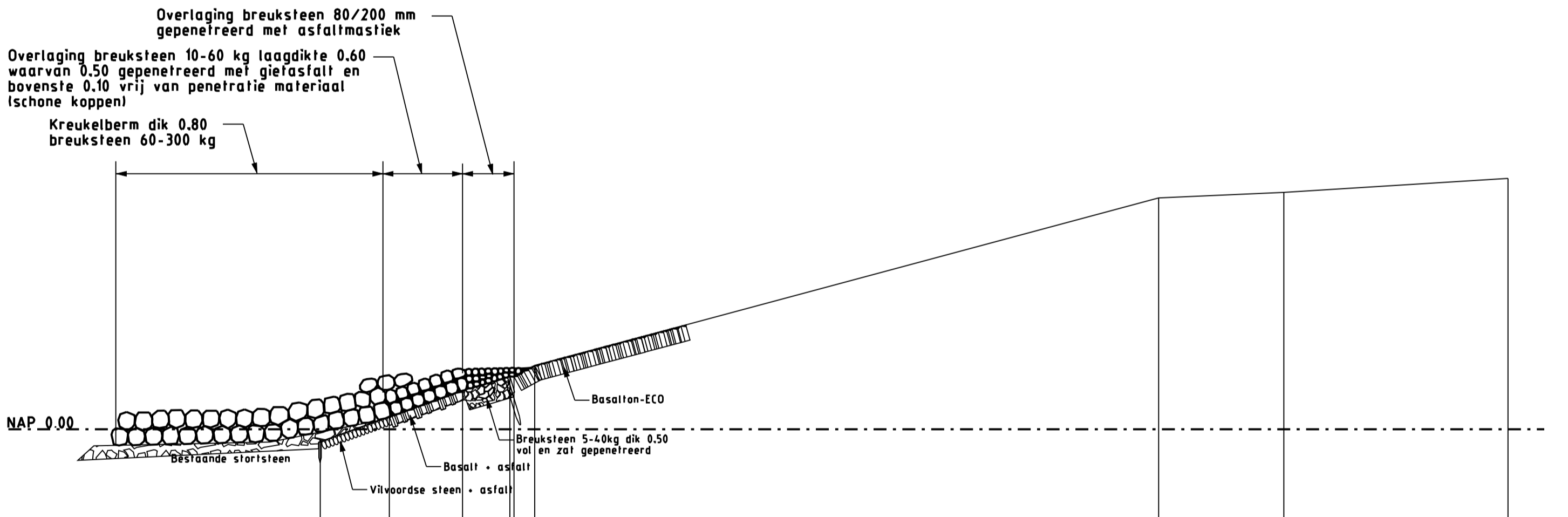


Hoogte t.o.v. NAP	-0.06	0.33	0.97	2.29	2.40	2.86	3.11	5.65	5.80	6.25
Afstand t.o.v. nulpunt	-36.94	-35.02	-33.13	-29.17	-28.68	-27.32	-26.58	-16.26	-13.23	-7.63
Hoogte overlaging II.o.v. NAPI				2.29						

schaal 1:100

Dwarsprofiel Dwp3

van dp516-55m tot dp517-50m

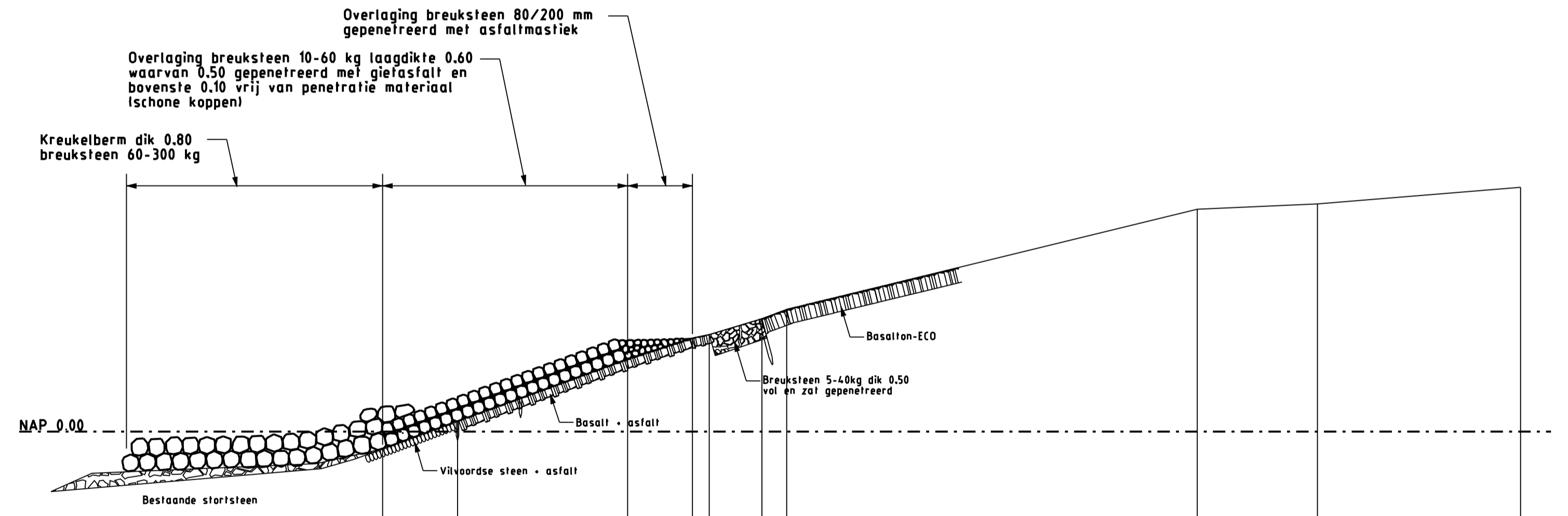


Hoogte t.o.v. NAP	-0.32	0.30	0.95	1.28	1.56	5.67	5.81	6.15	
Afstand t.o.v. nulpunt	-36.90	-35.21	-33.41	-32.25	-32.15	-31.65	-16.35	-13.28	-7.78
Hoogte overlaging II.o.v. NAPI					1.56				

schaal 1:100

Dwarsprofiel Dwp4

van dp517-50m tot dp518-95m



Hoogte t.o.v. NAP	-0.44	0.27	1.85	2.38	2.47	2.88	3.11	5.66	5.80	6.22
Afstand t.o.v. nulpunt	-37.03	-35.13	-30.79	-29.14	-28.71	-27.37	-26.74	-16.28	-13.23	-8.05
Hoogte overlaging II.o.v. NAPI				2.38						

schaal 1:100

LEGENDA

Voor situatie zie tekening ZLRW 2005-1015

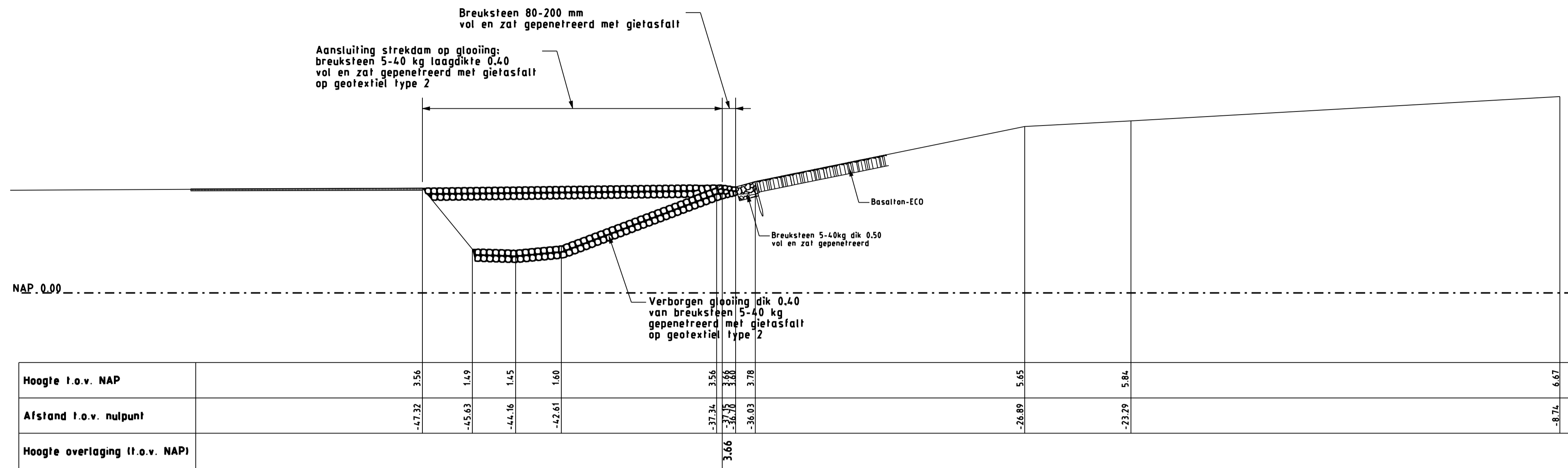
Maten in meters, tenzij anders is aangegeven
Hoogtematen in meters t.o.v. N.A.P.

- Bestaande situatie
- Gemaakt werk
- ▤ Bestaande basaltzuilen
- ▤ Bestaande Doornikse steen
- ▤ Bestaande vervoordse steen
- ▤ Bestaande betonzuilen Hydrabloks-ECO of Basalt-ECO
- ▤ Bestaande breuksteen 5-40kg vol en zat gepenetreerd
- ▤ Bestaande starsteen
- ▤ Aangebrachte kreukelberm
- ▤ Aangebrachte overlaging

rijkswaterstaat zeeland		afdeling RWI	
Project Zeeweringen Borssele polder (lage tafel) Dwarsprofielen Dwp1 t/m Dwp4			revisie ZLR-5386
getekend	W. Eckhardt	d.d.	21-08-06
gecontroleerd	S. Vermunt	d.d.	21-08-06
geaccordeerd	S. Vereeke	d.d.	21-08-06
gepland			
school 1:100			in 7 bladen, blad nr. 3
A1			ZLRW 2005-1017

Dwarsprofiel Dwp5

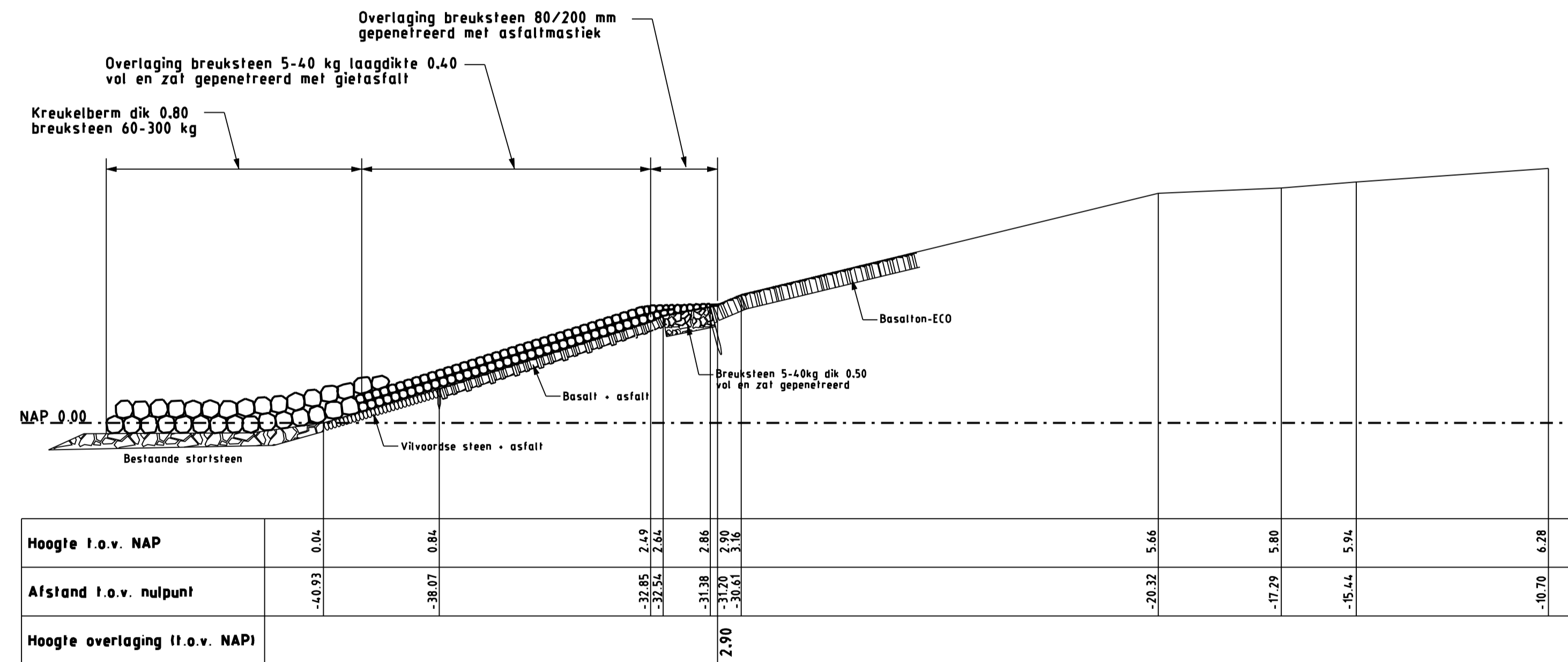
i.b.v. verborgen glooiing strekdam van dp518.95m tot dp519.10m



schaal 1:100

Dwarsprofiel Dwp6

van 519.10m tot dp525.45m



schaal 1:100

LEGENDA

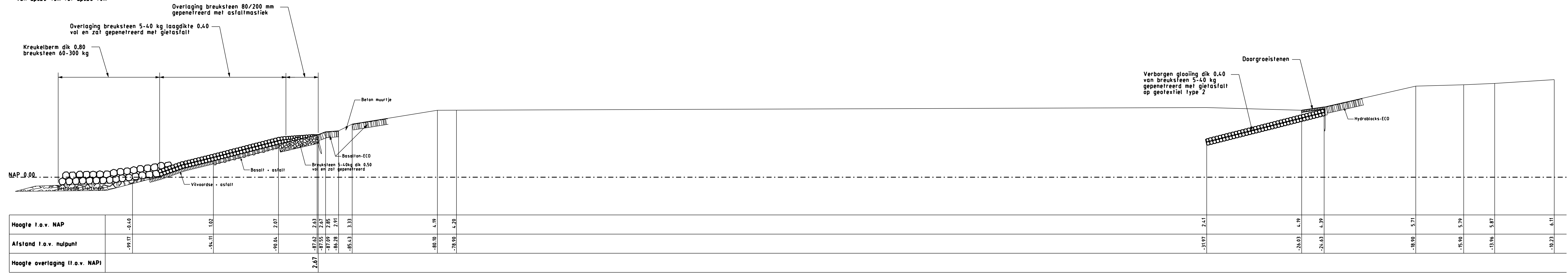
Voor situatie zie tekening ZLRW 2005-1015

Maten in meters, tenzij anders is aangegeven
Hoogtematen in meters t.o.v. N.A.P.

- Bestaande situatie
- Gemaakt werk
- Bestaande basaltzulen
- Bestaande vilvoordse steen
- Bestaande betonzuilen Hydroblocks-ECO of Basaltion-ECO
- Bestaande breuksteen 5-40kg vol en zat gepenetreerd
- Bestaande startsteen
- Aangebrachte kreukelberm
- Aangebrachte overlaging of breuksteen gepenetreerd

rijkswaterstaat zeeland		afdeling RWI	
Project Zeeweringen Borssele polder (lage tafel) Dwarsprofielen Dwp5 en Dwp6			revisie ZLR-5386
getekend	W. Eckhardt	d.d.	21-08-'06
gecontroleerd	S. Vermunt	d.d.	21-08-'06
accoord	S. Vereeke	d.d.	21-08-'06
schaal 1:100		in 7 bladen, blad nr. 4	
pblg		A1 ZLRW 2005-1018	

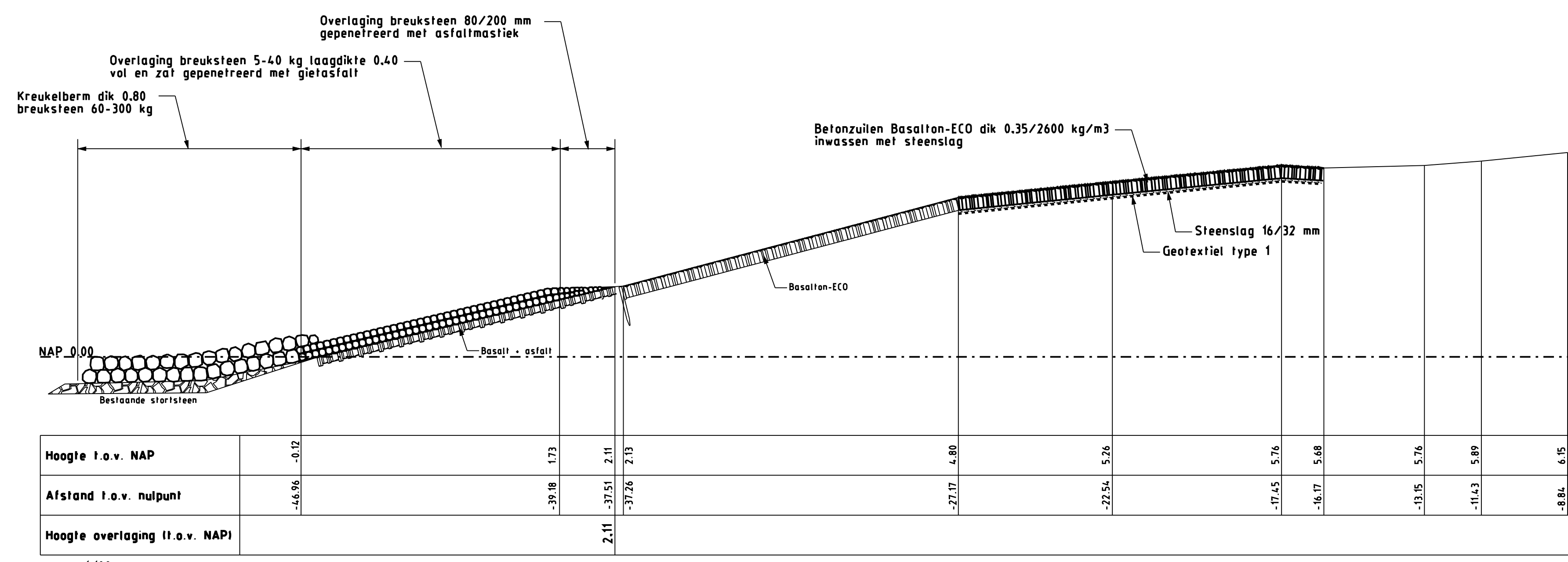
Dwarsprofiel Dwp7
van dp525-45m tot dp526-70m



Hoogte t.o.v. NAP	-0.10	1.02	2.07	2.63	2.87	3.23	4.19	4.20	5.15	5.17	5.79	5.87	6.11
Afstand t.o.v. nulpunt	-98.17	-96.11	-95.04	-93.98	-92.92	-91.86	-90.80	-89.74	-88.68	-87.62	-86.56	-85.50	-84.44
Hoogte overlagings (t.o.v. NAP)				2.67									

schaal 1:100

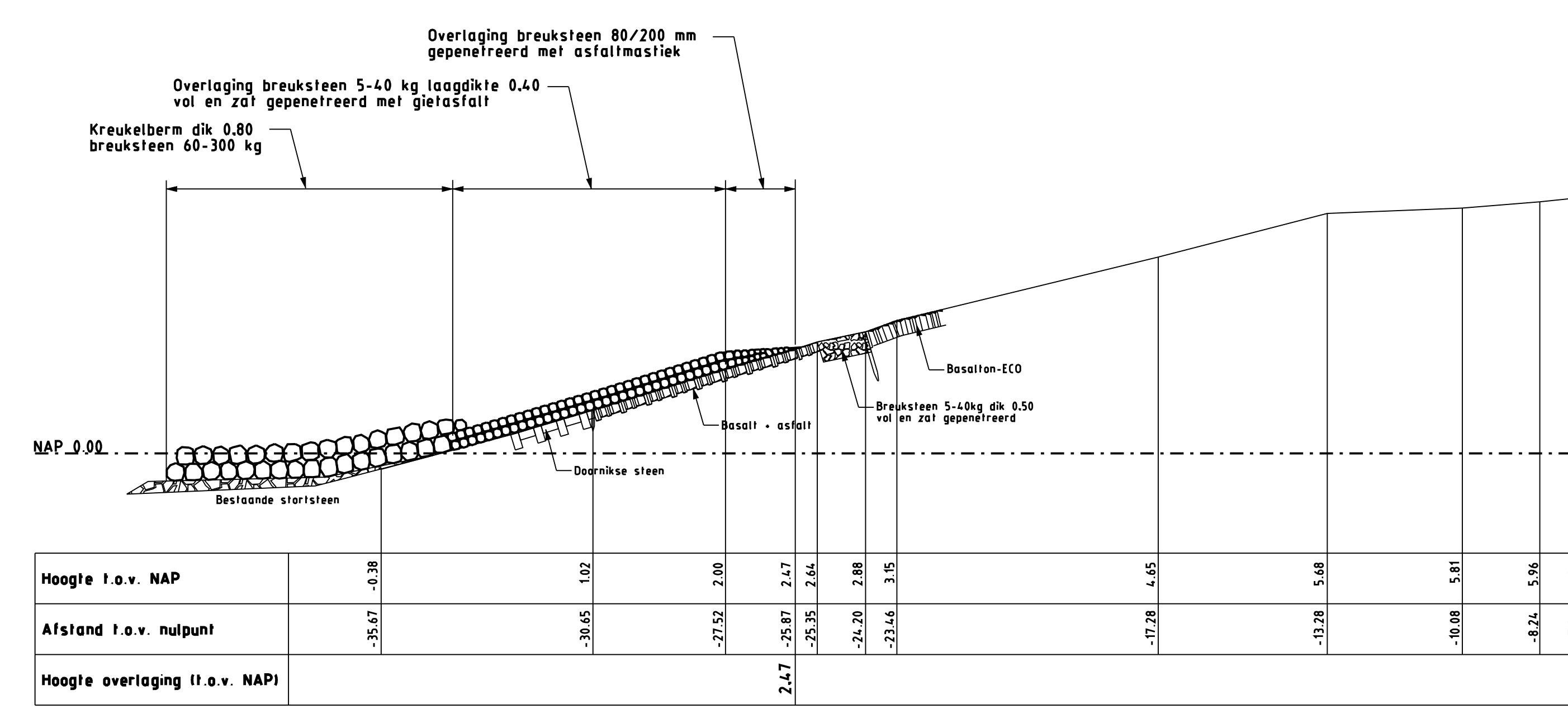
Dwarsprofiel Dwp8
van dp526-70m tot dp527-07m



Hoogte t.o.v. NAP	-0.32	1.73	2.10	2.10	4.88	5.26	5.76	5.88	5.76	5.88	6.15
Afstand t.o.v. nulpunt	-45.16	-39.18	-37.31	-37.28	-27.17	-22.54	-17.65	-16.17	-13.15	-11.63	-8.81
Hoogte overlagings (t.o.v. NAP)			2.11								

schaal 1:100

Dwarsprofiel Dwp9
van dp531-25m tot dp536



Hoogte t.o.v. NAP	-0.28	1.02	2.08	2.17	2.66	2.88	3.35	4.95	5.08	5.81	6.08
Afstand t.o.v. nulpunt	-25.57	-23.95	-22.92	-22.87	-21.86	-21.70	-21.54	-17.28	-13.28	-10.88	-7.78
Hoogte overlagings (t.o.v. NAP)			2.67								

schaal 1:100

LEGENDA

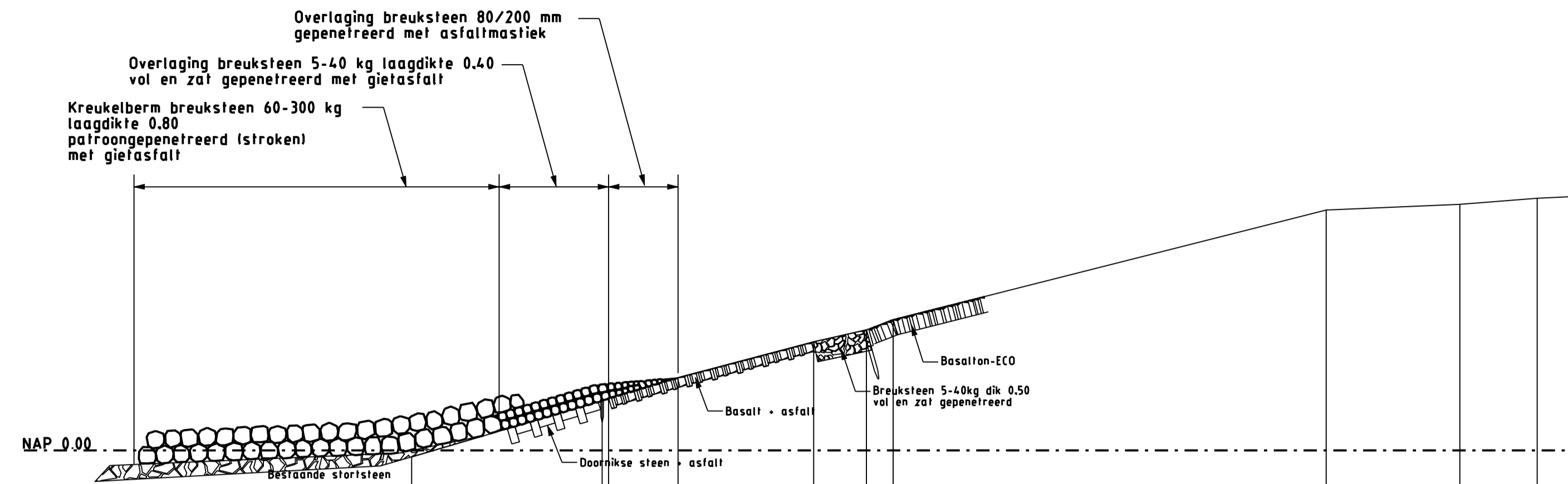
- Voor situatie zie tekening ZLRW 2005-1015 en ZLRW 2005-1016
Maten in meters, tenzij anders is aangegeven
Hoogtematen in meters t.o.v. N.A.P.
- Bestaande situatie
 - Gemaakt werk
 - Bestaande basaltzuilen
 - Bestaande Doornikse steen
 - Bestaande vervoerde steen
 - Bestaande betonzuilen Hydrablocks-ECO of Basalt-ECO
 - Bestaande breuksteen 5-40kg vol en zat gepenteerd
 - Bestaande starissteen
 - Aangebrachte krukelberm
 - Aangebrachte overlagings of gepenteerde breuksteen
 - Aangebrachte betonzuilen Basalt-ECO

rijkswaterstaat zeeland		afdeling RW1	
Project Zeeweringen Borssele polder (lage tafel) Dwarsprofielen Dwp7 t/m Dwp9			revisie ZLR-5386
getekend	W. Eckhardt	dd. 21-08-'06	schaal 1:100
gecontroleerd	S. Vermut	dd. 21-08-'06	
afgekeurd	S. Verbeke	dd. 21-08-'06	in 7 bladen, blad nr. 5
gevestigd			AI ZLRW 2005-1019

Topografische ondergrond: (1) Topografische Dienst Kadaster
Kadastrale ondergrond: (2) Kadaster, Middenburg. Topografische ondergrond: (3) Regionaal Samenwerkingsverband Zeeland BGN

Dwarsprofiel Dwp10

van dp536 tot dp539-50m

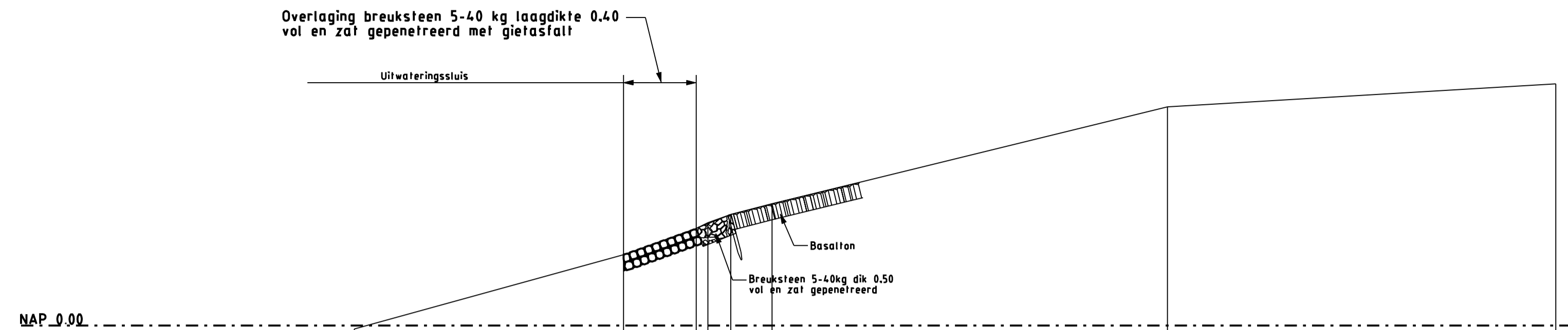


Hoogte t.o.v. NAP	-38.28	-33.75	-33.60	-31.95	-28.73	-27.48	-26.84	-16.55	-13.38	-11.54
Afstand t.o.v. nulpunt		1.18	1.25	1.73	2.58	2.86	3.11	5.71	5.84	5.99
Hoogte overlaging (t.o.v. NAP)				1.73						

schaal 1:100

Dwarsprofiel Dwp12

t.b.v. uitwateringslus van dp541-10m tot dp541-18m

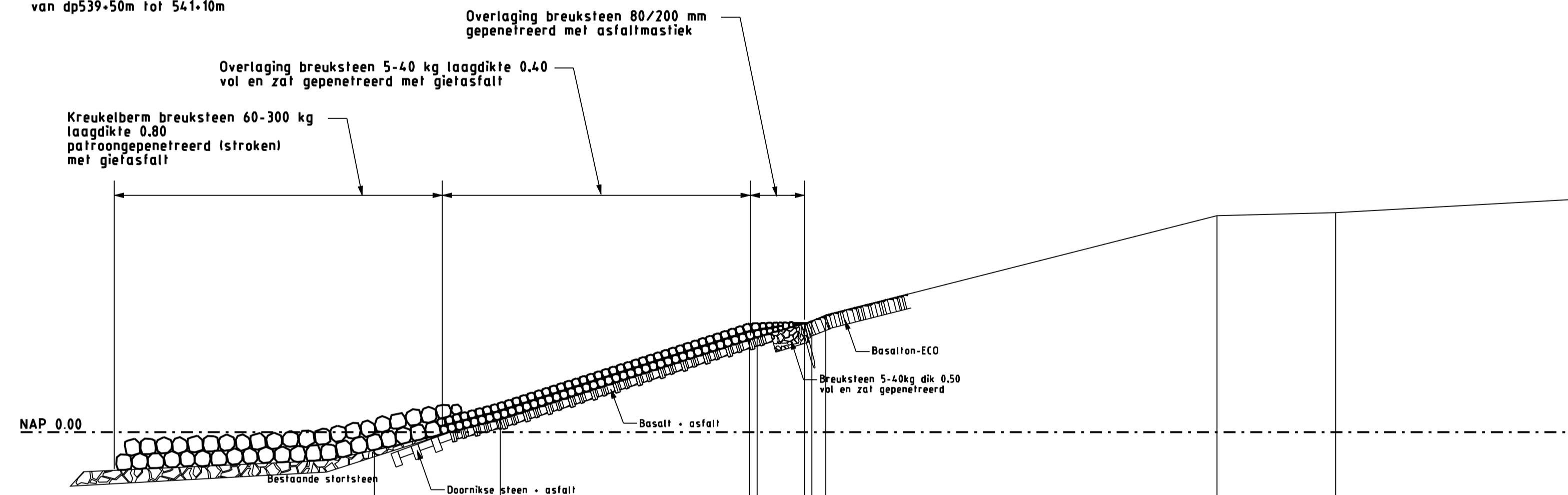


Hoogte t.o.v. NAP	-41.54	-34.61	-33.74	-32.44	-31.85	-30.79	5.64	6.23
Afstand t.o.v. nulpunt		1.83	2.50	2.86	3.14			
Hoogte overlaging (t.o.v. NAP)		1.83	2.50					

schaal 1:100

Dwarsprofiel Dwp11

van dp539-50m tot 541-10m



Hoogte t.o.v. NAP	-47.82	-39.49	-32.90	-32.70	-31.44	-31.35	-30.88	-20.53	-17.39	-11.21
Afstand t.o.v. nulpunt		0.33	2.45	2.52	2.87	2.93	3.10	5.72	5.80	6.15
Hoogte overlaging (t.o.v. NAP)							2.93			

schaal 1:100

LEGENDA

Voor situatie zie tekening ZLRW 2005-1016

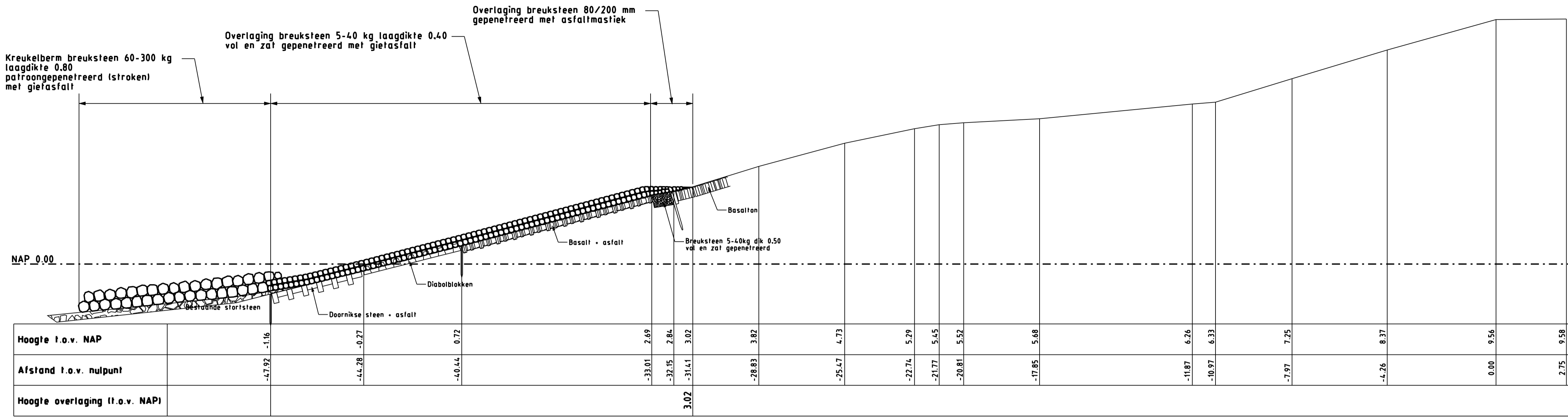
Maten in meters, tenzij anders is aangegeven
Hoogtematen in meters t.o.v. N.A.P.

- Bestaande situatie
- Gemaakt werk
- Bestaande basaltzuilen
- Bestaande Doornikse steen
- Bestaande viivoordse steen
- Bestaande betanzuilen Hydroblocks-ECO of Basaltion-ECO
- Bestaande breuksteen 5-40kg vol en zat gepenetreerd
- Bestaande starsteen
- Aangebrachte kreukelberm
- Aangebrachte overlaging

rijkswaterstaat zeeland		afdeling RWI	
Project Zeeweringen Borssele polder (lage tafel) Dwarsprofielen Dwp10 t/m Dwp12			revisie ZLR-5386
getekend	W. Eckhardt	d.d.	21-08-'06
gecontroleerd	S. Vermunt	d.d.	21-08-'06
accord	S. Vereeke	d.d.	21-08-'06
schaal		1:100	
in		7 bladen, blad nr. 6	
gepland		A1	ZLWR 2005-1020

Dwarsprofiel Dwp13

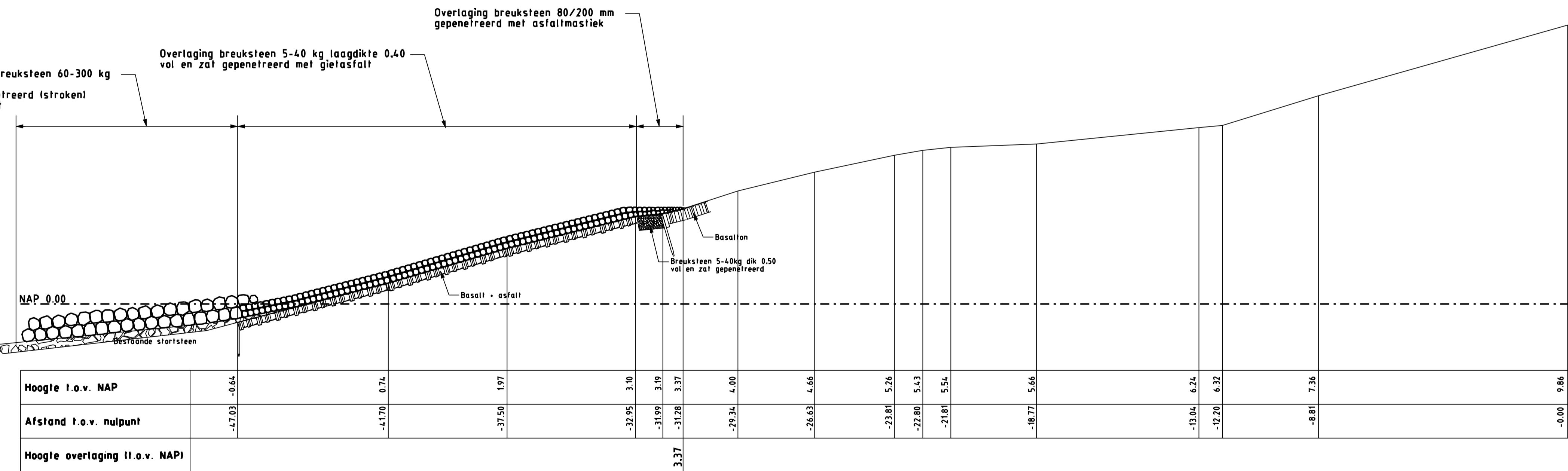
van dp541.18m tot dp545



schaal 1:100

Dwarsprofiel Dwp14

van dp545 tot dp549.23m



schaal 1:100

LEGENDA

Voor situatie zie tekening ZLRW 2005-1016

Maten in meters, tenzij anders is aangegeven
Hoogtematen in meters t.o.v. N.A.P.

- Bestaande situatie
- Gemaakt werk
- Bestaande basaltzuilen
- Bestaande Doornikse steen
- Bestaande viilvoorde steen
- Bestaande Diabolblokken
- Bestaande betonzuilen Hydroblocks-ECO of Basalt-ECO
- Bestaande breuksteen 5-40kg vol en zat gepetreerd
- Bestaande stortsteen
- Aangebrachte kreukelberm
- Aangebrachte overlaging

rijkswaterstaat zeeland		afdeling RWI	
Project Zeeweringen Borssele polder (lage tafel) Dwarsprofielen Dwp13 t/m Dwp14			revisie ZLR-5386
getekend	W. Eckhardt	d.d. 21-08-06	schaal 1:100
gecontroleerd	S. Vermunt	d.d. 21-08-06	
accord	S. Vereeke	d.d. 21-08-06	in 7 bladen, blad nr. 7
gepland			A1 ZLWR 2005-1021