

## DIJKVERSTERKING BRUINISSE

### Veiligheid, daar draait het om

Tussen maart en november 2013 werkt projectbureau Zeeweringen aan de dijk in Bruinisse. We versterken ruim twee kilometer dijk. Zo blijft het gebied goed beschermd tegen overstromingen.

De dijk langs Bruinisse voldoet niet meer aan de huidige veiligheidsnorm; de steenbekleding is te licht. Bij een zware storm kunnen de huidige stenen en blokken wegslaan. Daarom versterkt projectbureau Zeeweringen de steenbekleding van de dijk. Het dijktraject loopt vanaf de Vissershaven tot en met de Voormalige Veerhaven Zijpe (zie kaart).

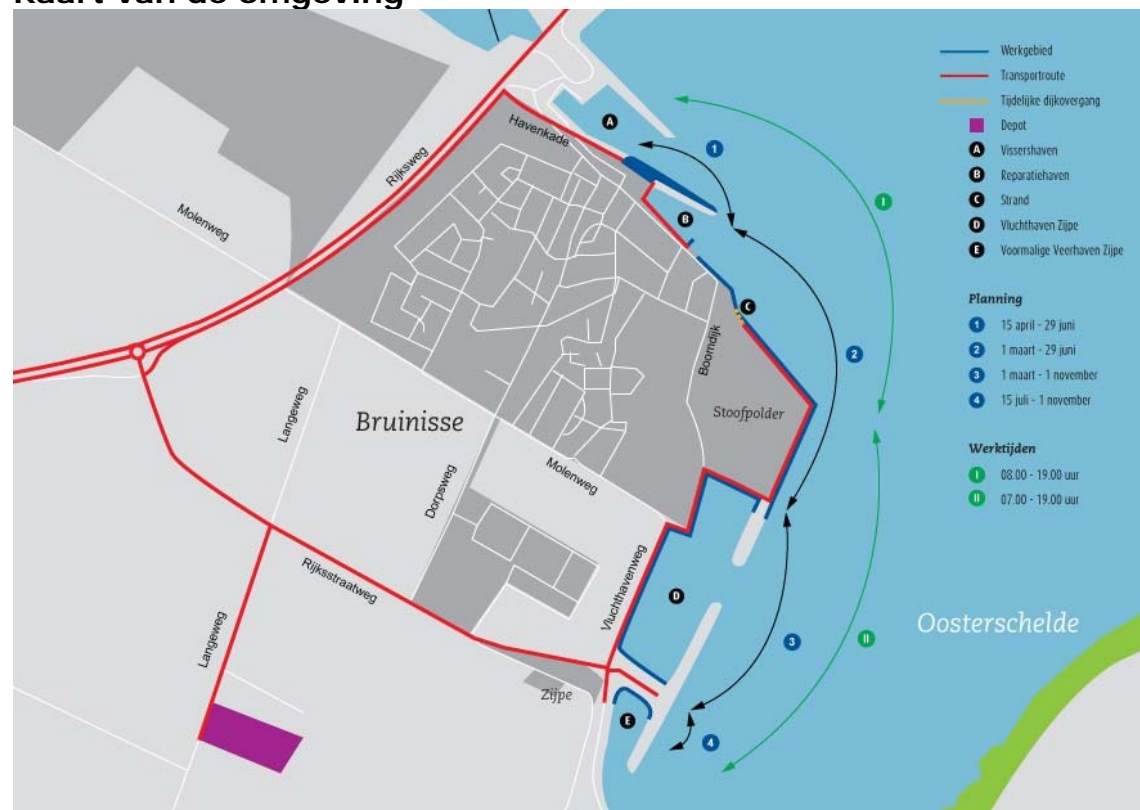
### Recreëren op het strand

Het strandje bij groepsaccommodatie De Stoofpolder gaat tijdens de dijkversterking op de schop. Na de versterking brengen we nieuw zand aan, zodat hier na 29 juni weer gerecreëerd kan worden. Naar verwachting ziet het strandje er na verloop van tijd weer uit als daarvoor, omdat het (extra) zand gedeeltelijk wegspoelt. We leggen een nieuwe trap aan bij het strandje, omdat de nieuwe steenbekleding minder goed beloopbaar wordt.

### Nieuw pad op de dijk

We leggen een geasfalteerd buitendijks onderhoudspad aan langs de Stoofpolder en Vluchthaven Zijpe. Na de werkzaamheden mogen fietsers hiervan gebruik maken. Het schelpenpad op de kruin van de dijk blijft liggen. De afrastering aan de Oosterscheldezijde van het pad verdwijnt, omdat er voortaan geen schapen meer aan de buitenzijde van de dijk lopen.

### Kaart van de omgeving



## **Wat merkt u van het werk?**

Bij een dijkversterking is enige overlast onvermijdelijk. Vanwege de veiligheid is het betreden van het werkgebied verboden. Dit geldt zowel voor de dijk als de havens. Ook buiten werktijd, omdat er veel materiaal en materieel in het werkgebied staat. Fietsen, wandelen, duiken of vissen is hier dus tijdelijk niet mogelijk. De werkzaamheden en het werkverkeer kunnen lawaai, stof, stank en trillingen veroorzaken.

### **Strandbezoek**

Het strandje bij groepsaccommodatie De Stoofpolder is vanwege de werkzaamheden en het transport van materiaal afgesloten van 1 maart tot 29 juni 2013.

### **Werkverkeer**

Het werkverkeer dat materiaal af- en aanvoert, rijdt vlak langs groepsaccommodatie De Stoofpolder. We proberen de overlast te beperken. Onder meer door het instellen van vaste werktijden: bij groepsaccommodatie De Stoofpolder doordeweeks tussen 08:00 tot 19:00 uur. We starten bewust een uur later dan gewoonlijk. Verder zorgen we ervoor dat de dijk bij de groepsaccommodatie voor 29 juni 2013 versterkt is. Alleen als het noodzakelijk is, wordt van de werktijden en planning afgeweken.

### **Wandelen en fietsen**

We sluiten wegen voor fietsers af en stellen omleidingsroutes in. We geven dit met borden aan. Ook wandelroutes worden omgeleid. Het schelpenpad op de dijk langs groepsaccommodatie de Stoofpolder wordt afgesloten tijdens werktijd. 's Avonds en in het weekend is dit pad toegankelijk. Tenzij het noodzakelijk is om buiten de normale werktijden door te werken.

Na 29 juni is het werk in de Reparatiehaven en Stoofpolder afgerond. Toch blijven het schelpenpad en het nieuwe onderhoudspad vanaf het strandje tot aan Vluchthaven Zijpe afgesloten, omdat we nog in de Vluchthaven werken. Zodra het veilig is, stellen we de paden open.

## **Explosieven**

In de Tweede Wereldoorlog vonden in Bruinisse bombardementen en beschietingen plaats. Om te bepalen hoe groot de kans op explosieven in het werkgebied is, heeft projectbureau Zeeweringen een historisch vooronderzoek laten uitvoeren. Hieruit blijkt dat op bepaalde plekken in het werkgebied misschien nog explosieven liggen. Daarom nemen we veiligheidsmaatregelen. Voor en tijdens het graafwerk detecteren we de verdachte locaties. Indien we iets verdachts vinden, schakelen we direct de Explosieven Opruimingsdienst Defensie (EOD) in. Zij zijn getraind om op deskundige en veilige wijze met explosieven om te gaan.

## **Op de hoogte**

Meer informatie over het werk vindt u op [www.zeeweringen.nl](http://www.zeeweringen.nl) onder het dijktraject Bruinisse. Op deze website kunt u zich aanmelden voor een digitale nieuwsbrief. U ontvangt het laatste nieuws dan automatisch in uw postvak. U kunt ons ook volgen via Twitter: @Zeeweringen.

### **Projectbureau Zeeweringen**

P/a Postbus 1000, 4330 ZW, Middelburg

P/a Waterschap Zeeuwse Eilanden, Kanaalweg 1,

Middelburg

Telefoon (088) 24 61 370

Fax (088) 24 61 994

Internet [www.zeeweringen.nl](http://www.zeeweringen.nl)