



UNIVERSITY
OF APPLIED SCIENCES

EFFECT VAN DROOGVALDUUR OP GROEI, KWALITEIT EN OVERLEVING VAN OESTERKWEEK IN MANDJES

26 JANUARI 2017



EVA HARTOG¹,

JACOB CAPELLE^{1/2}, TONY VD HIELE¹,
JOHAN JOL², PAULINE KAMERMANS²

¹APPLIED RESEARCH GROUP AQUACULTURE, HZ DELTA
ACADEMY.

²WAGENINGEN MARINE RESEARCH



WAGENINGEN
UNIVERSITY & RESEARCH



ACHTERGROND

- Gecontroleerde oesterkweek
- Hatchery – Nursery – Grow out
- Kweeklocatie OSWD200, nabij Kattendijke



DOEL

- Effect van droogvalduur op
 - Groei
 - Overleving
 - Kwaliteit van de oester

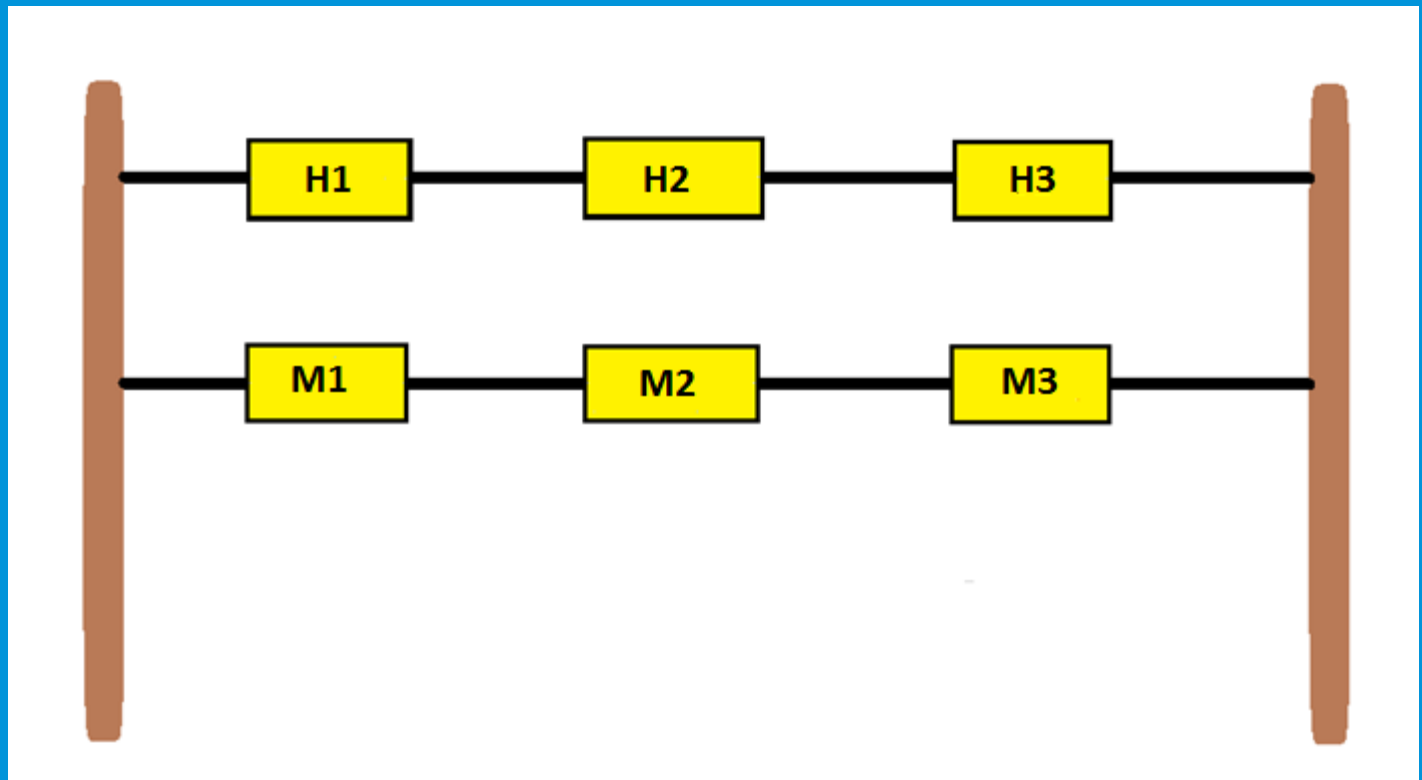


METHODE



Locatie op perceel	Aantal oesters (T6)	Replica's
Getij Hoog	±5000 stuks	3
Getij Midden	±5000 stuks	3

SCHEMATISCHE PROEF OPSTELLING

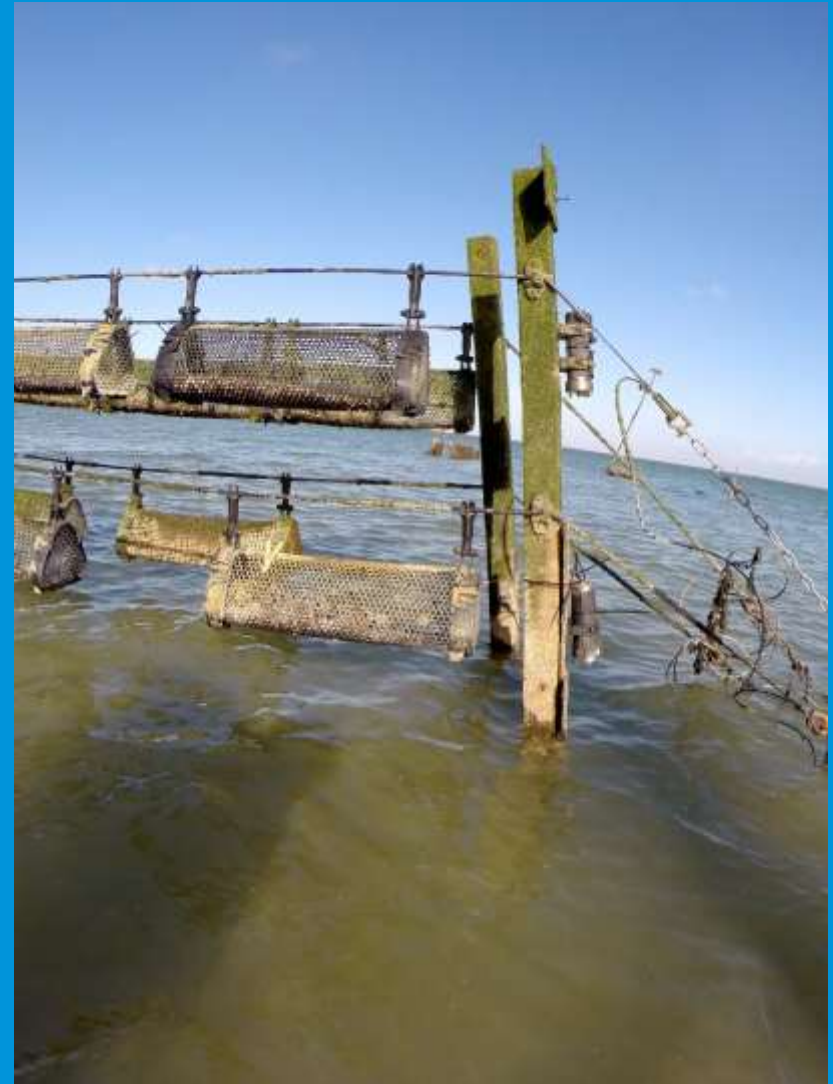


PROEFOPSTELLING IN HET VELD

Gemiddeld 4 uur
droogval per getij



Gemiddeld 1.5 uur
droogval per getij



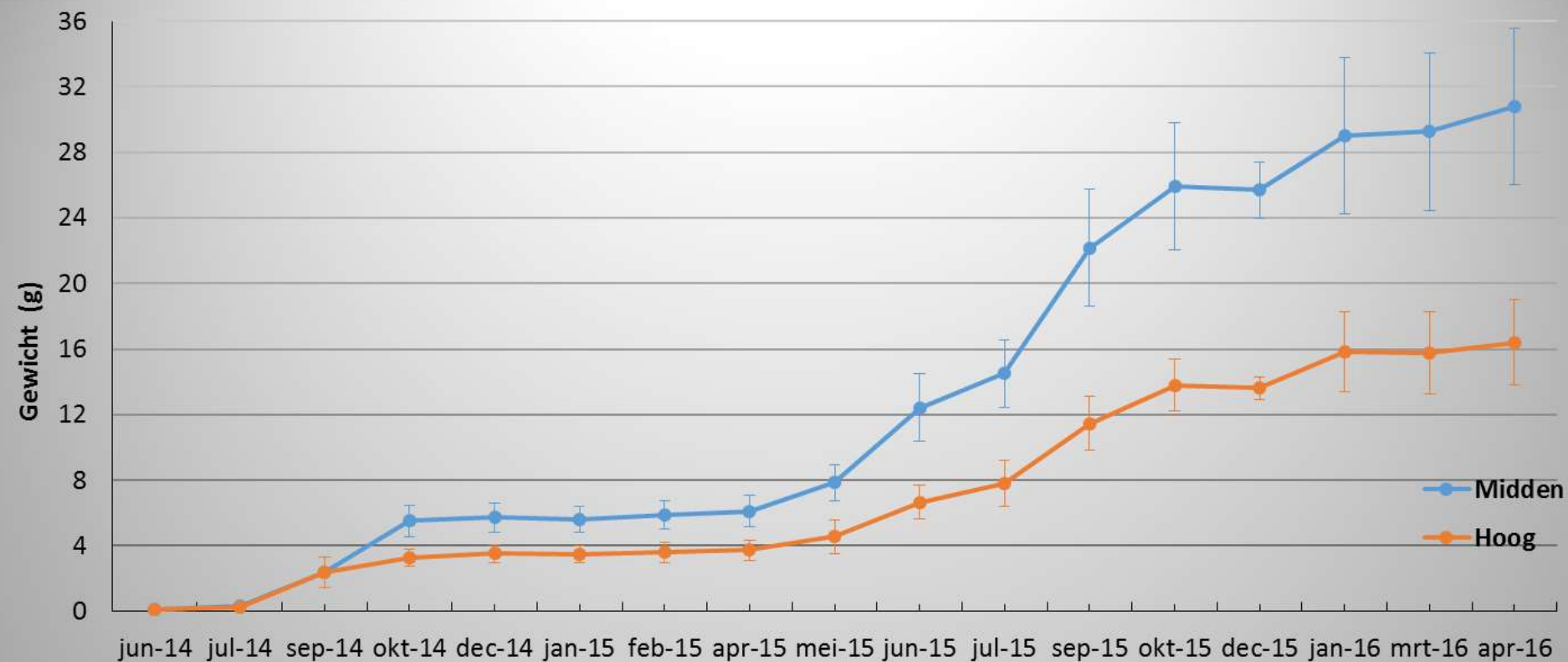
MONITORING & ONDERHOUD

- Looptijd van 22 mnd (juni-2014 / april-2016)
- 6 wekelijkse monitoring
- Continue chlorofyl metingen
- Bedrijfsproces volgen / uitdunnen / onderhoud



- *Na 4 mnd van mandjes met maaswijdte 5mm naar maaswijdte 12mm*
- *Na 15 mnd uitgedund, gehele serie blijven volgen*
- *Na 18 mnd besloten nog maar 1 mandje i.p.v. twee te blijven volgen*

GEMIDDELD VERSGEWICHT PER OESTER



VERGELIJK FOTO'S

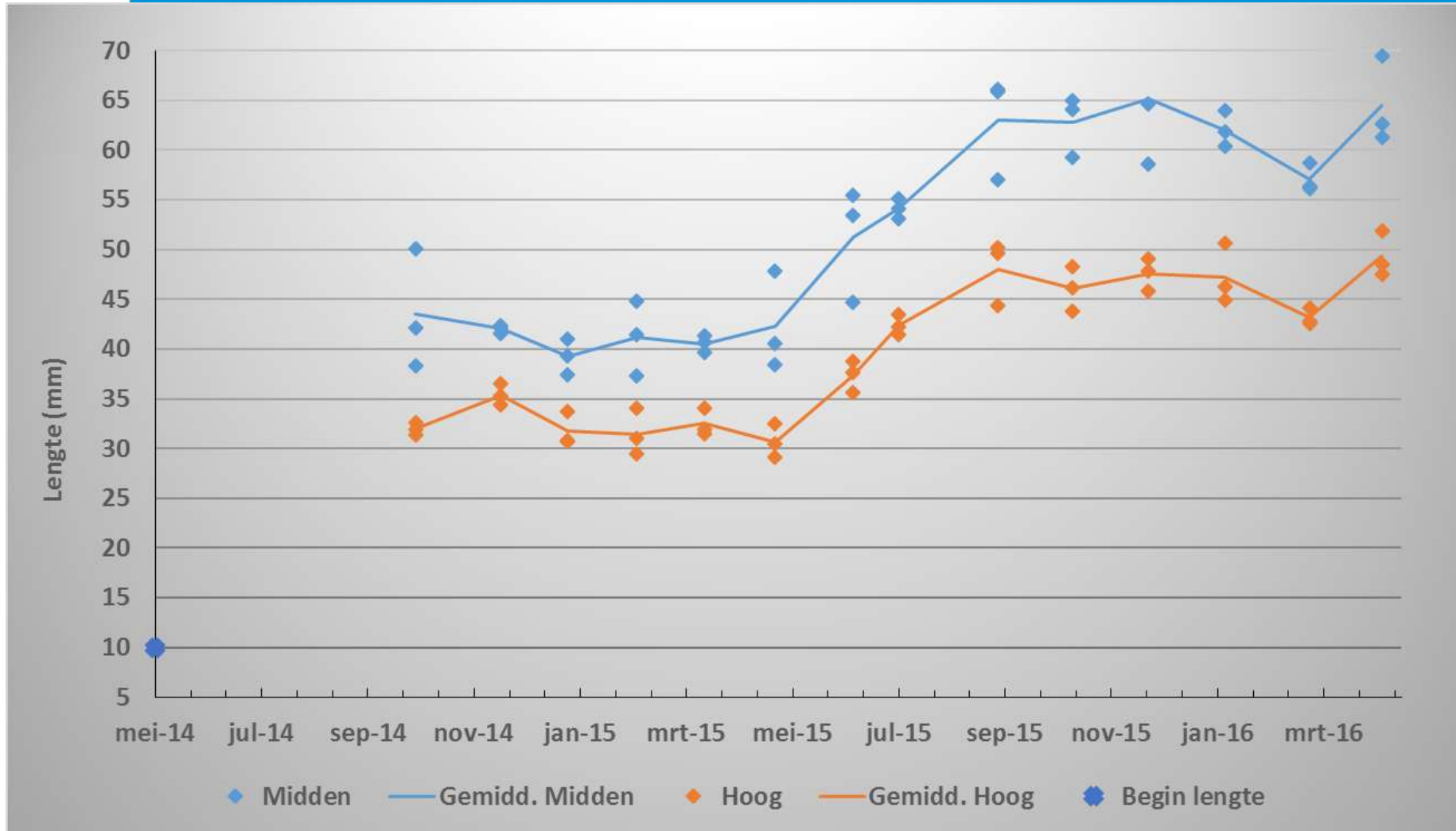
HOOG (T1528990320045)



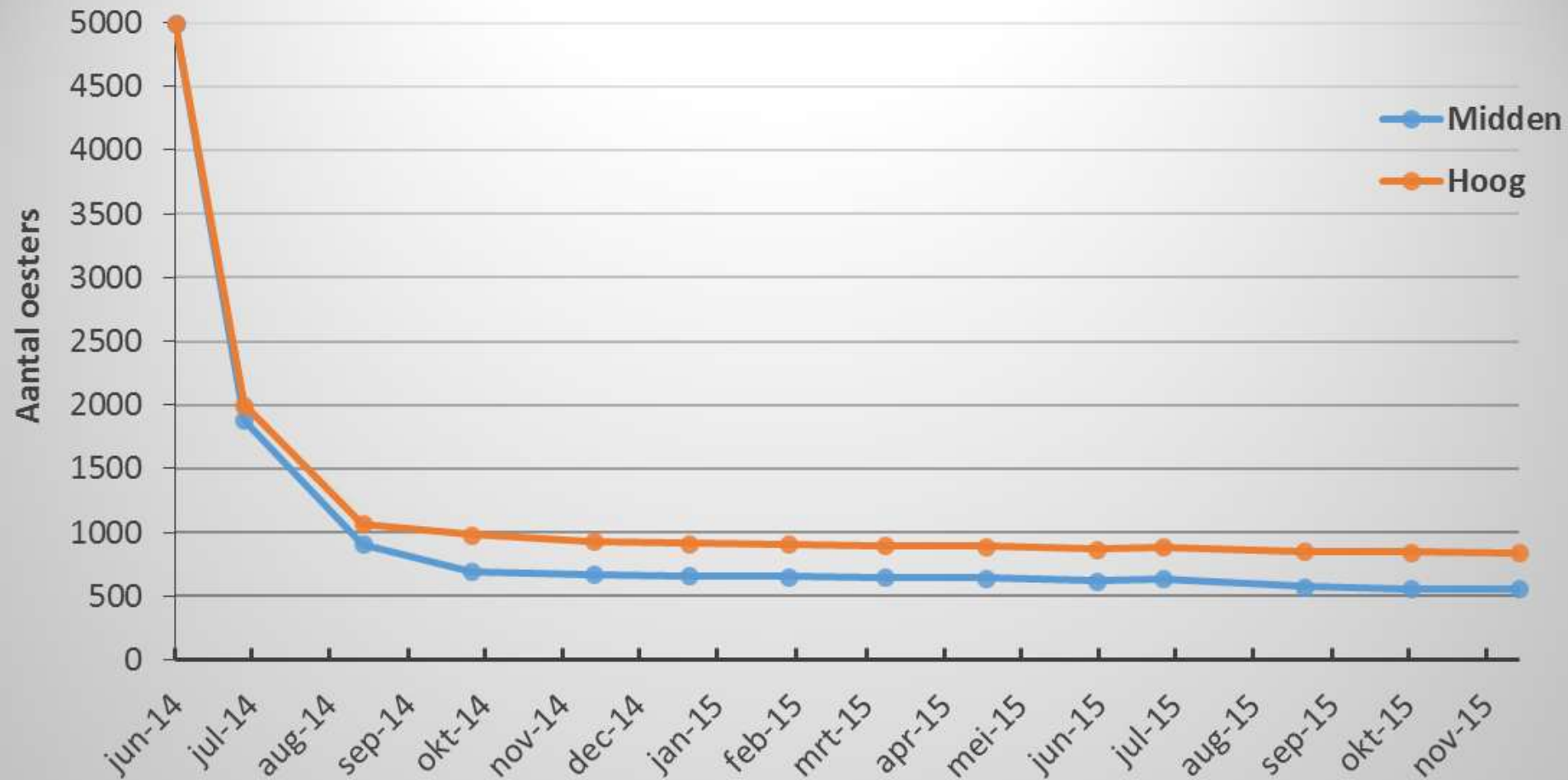
MIDDEN (T152899032004)



LENGTE OESTERS

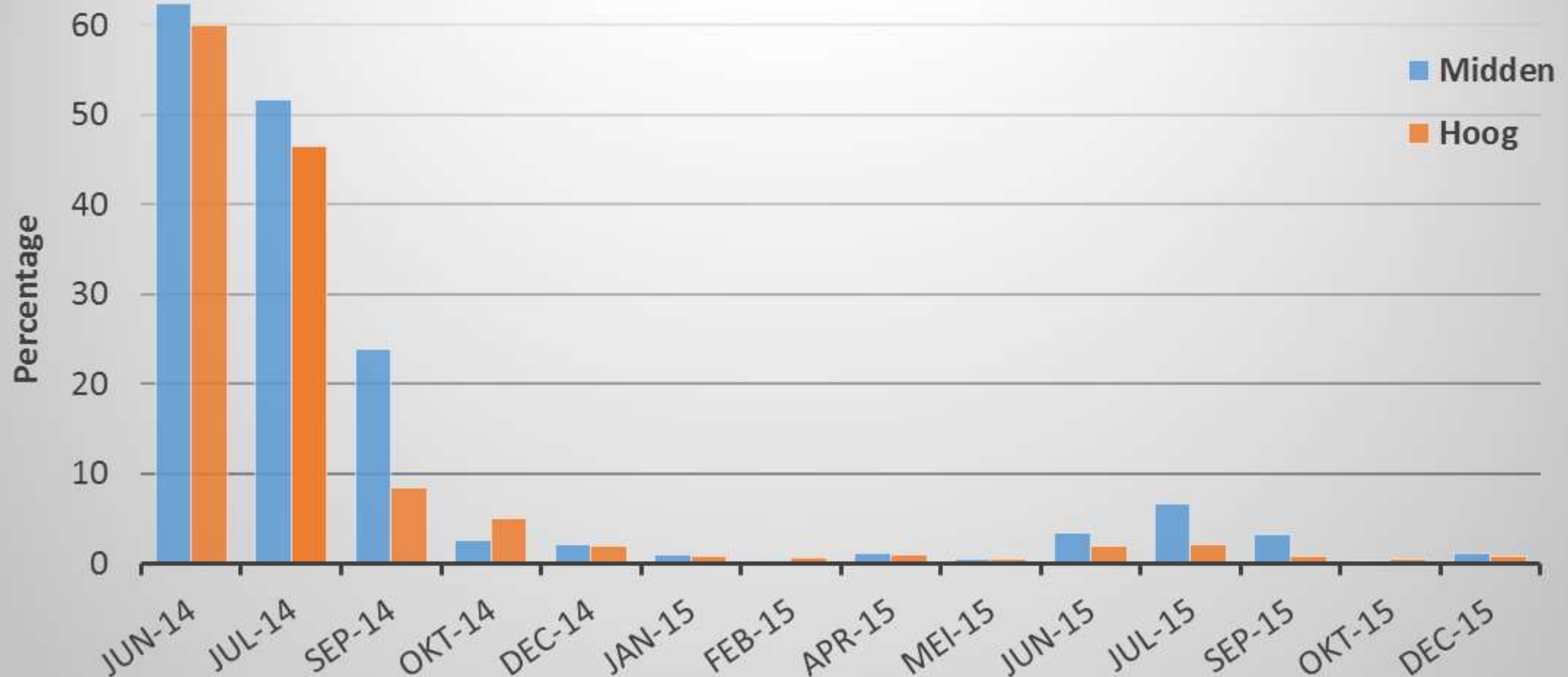


GEMIDDELDE AANTALLEN OESTERS PER MANDJE

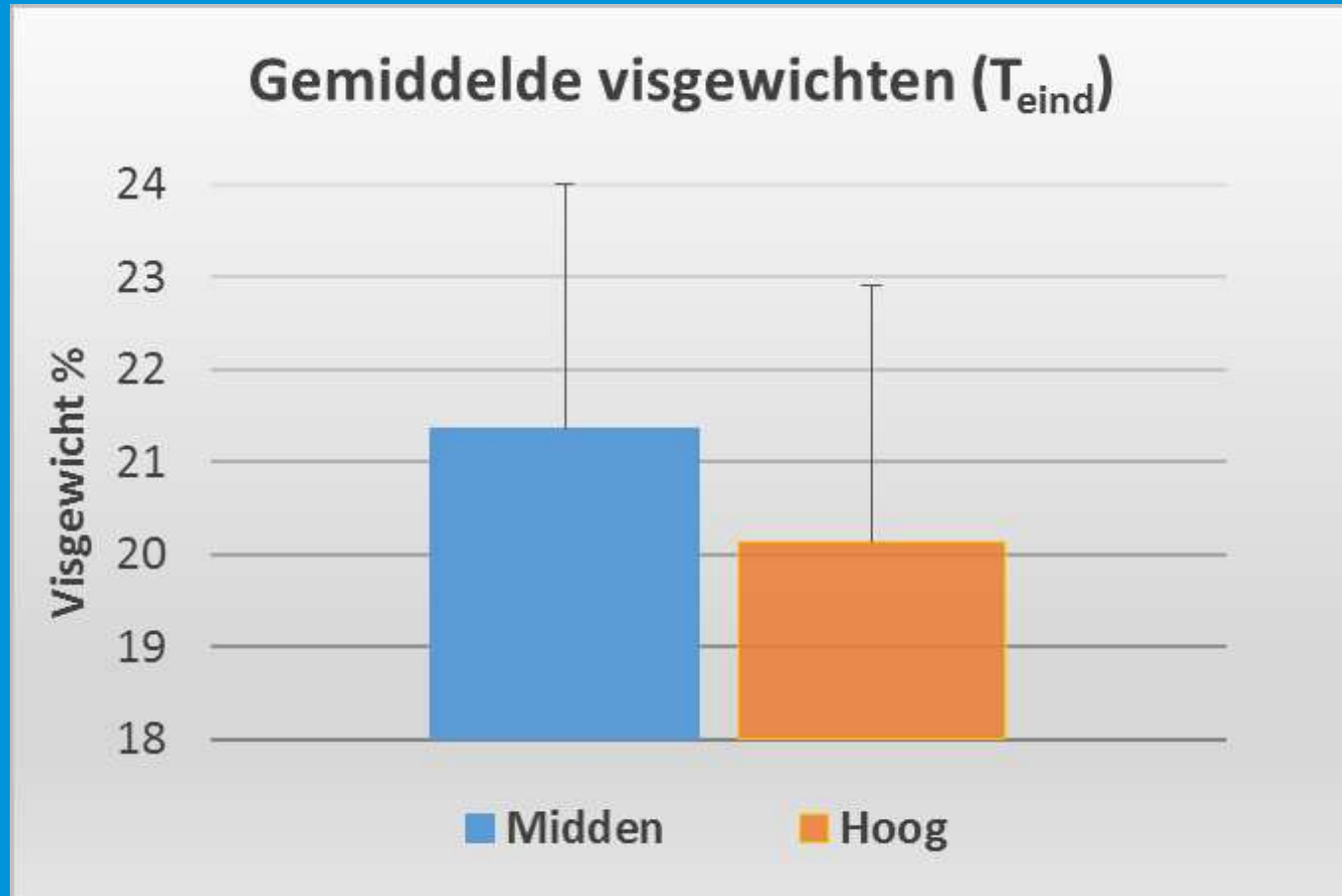


PERCENTUELE STERFTE OESTERS

Sterfte per 6 weken



“KWALITEIT” VAN DE OESTER



CONCLUSIE

- Effect van droogvalduur op

- Groei

MIDDEN

- Overleving

HOOG

- Kwaliteit van de oester

Geen verschil

AANBEVELINGEN VOOR KWEEKPRAKTIJK

Tussentijds verhangen kan effectief zijn

- Langere droogvalduur = minder sterfte
Maanden juni tot november
- Korte droogvalduur = meer groei
Maanden november tot juni

Bedankt voor uw aandacht

