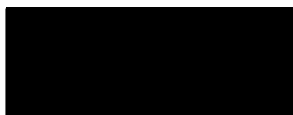


**Erratum**  
**Controle/vrijgave toetsing**

Ministerie van Verkeer en Waterstaat  
Directoraat-Generaal Rijksaterstaat  
Directie Zeeland

Polder/Dijkvak  
Philipsdam Noord  
dp 0473 – dp 0499



Archief AXZ

Toetsing uitgevoerd door



Doorkiesnummer



99

DEFINITIEF

Datum

23 juli 2008

bijlage(n)

-

Kenmerk

PZDT-M-08260

## Erratum PZDT-M-08260 (controle/vrijgave toetsing Philipsdam Noord)

### Basisdocument

Dit erratum is een wijziging op de controle/vrijgave toetsing van de Philipsdam Noord tussen dp 0473 en dp 0499 met kenmerk PZDT-M-07198 d.d. 27 maart 2007.

In dit erratum staat een aanvulling op het basisdocument.

### Aanvulling basisdocument

De aanvulling op het basisdocument betreft "Cultuurhistorie" aan de hand van een door Stichting Dorp, Stad en Land in opdracht van projectbureau Zeeweringen gemaakte inventarisatie langs de Oosterschelde.

## Cultuurhistorie

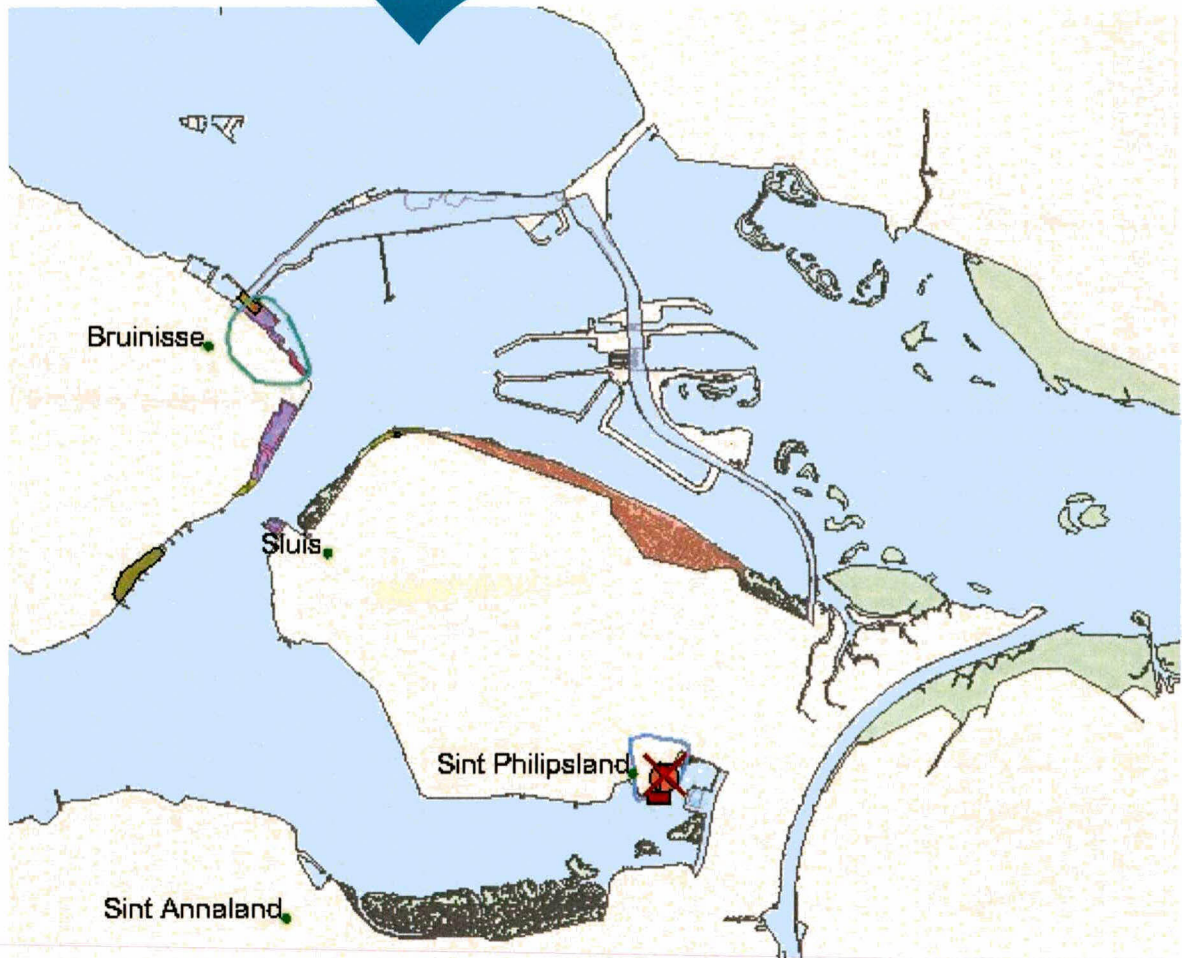
Op basis van het rapport Cultuurhistorie aan de Oosterscheldedijken (PZDB-R-08064) valt het dijktraject binnen geen enkel cultuurhistorisch cluster.

De Philipsdam is wel een cultuurhistorisch element:

- CZO-234: Philipsdam – Forse dam met scheepvaartsluizen. Bekleding: polygoonzuilen.

De dam komt ook terug in de CHS (Cultuurhistorische HoofdStructuur) van de provincie Zeeland met als code GEO-76.

De cultuurhistorische waardering van de dam is hoog. De invloed van het vervangen van steenbekleding is echter klein en doet derhalve niets af aan de cultuurhistorische waarde.



Figuur 1: Cultuurhistorische kaart objecten naast de Oosterschelde (bron: [www.zeeveeringen.nl](http://www.zeeveeringen.nl))



013227 2008 PZDT-M-08260

er, ScErratum controlettoetsing / vrijgave Philipsdam N