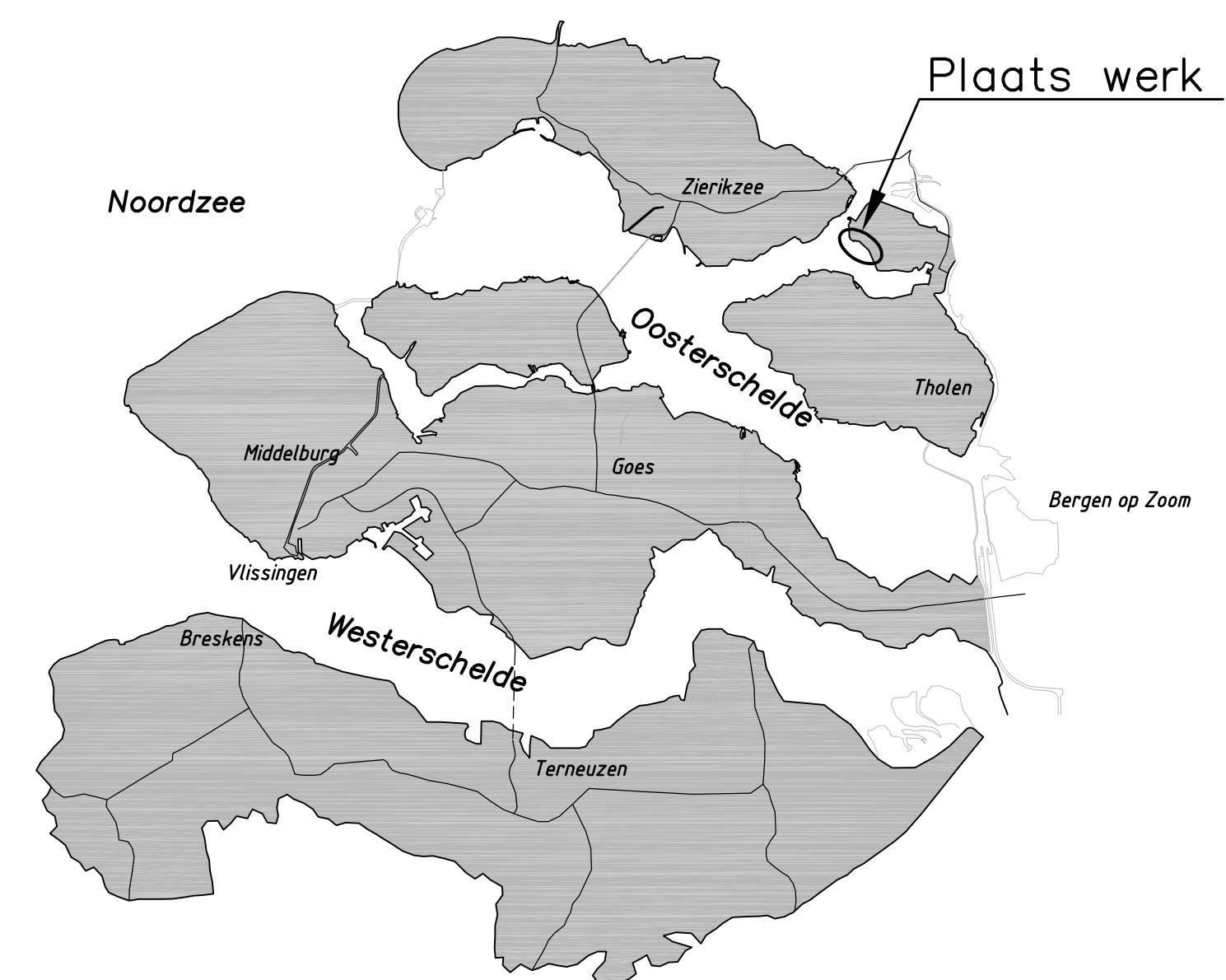


**SITUATIE**  
 schaal 1:1000



**OVERZICHTSKAART**

**VERKLARING**

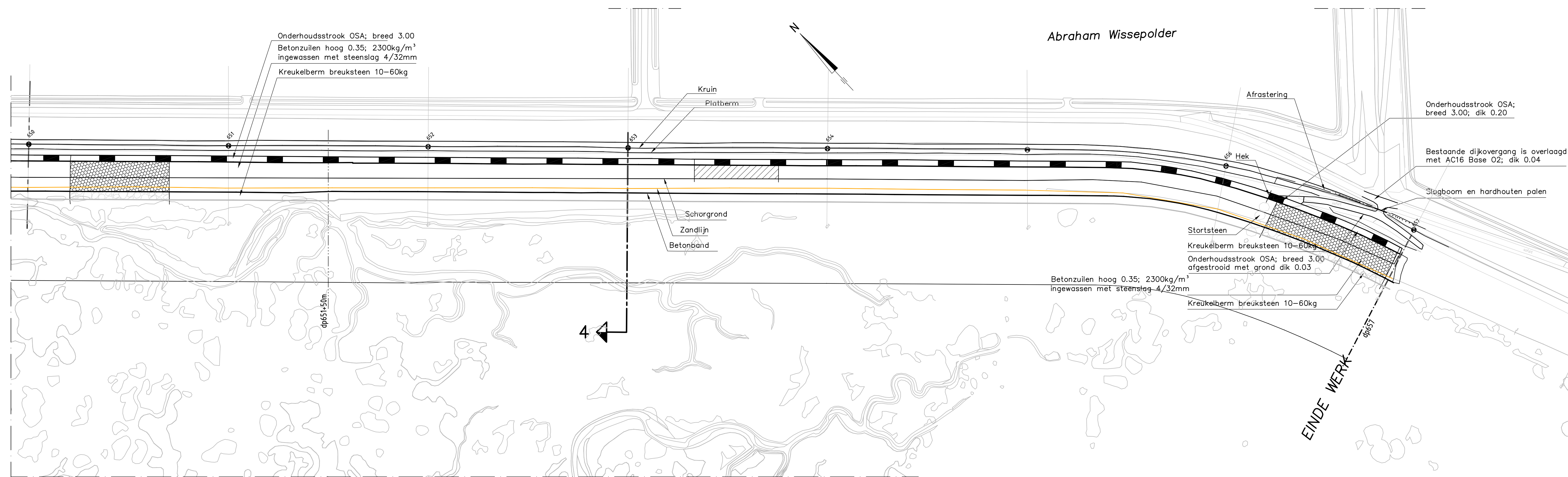
Hoogtematen in meters L.o.v. NAP  
 Maten in meters tenzij anders aangegeven  
 Alle maten in het werk controleren

- 506 Dijkpaal met nummer
- Onderhoudstrook
- Betonzuilen
- Overlaging breuksteen
- Kreukelbarm

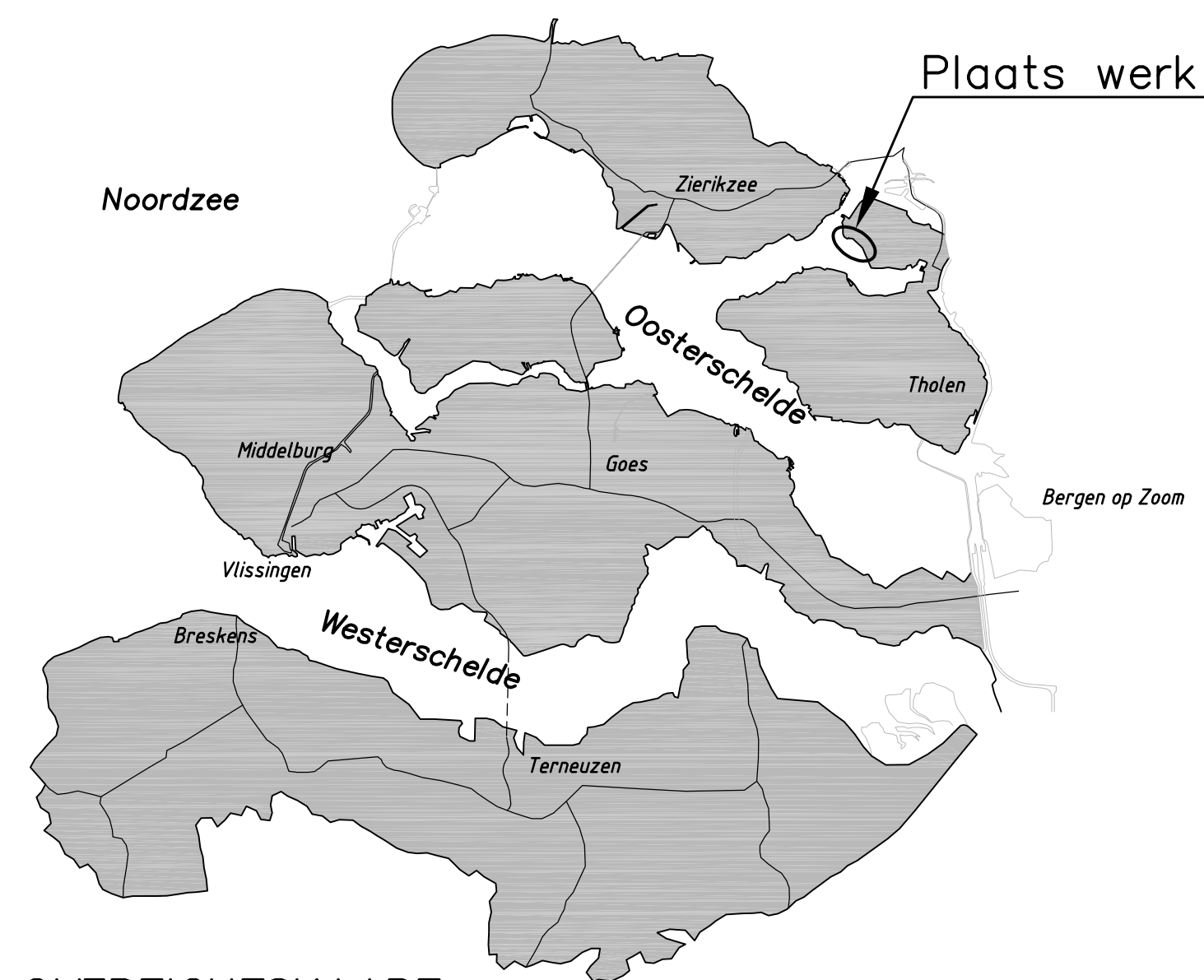
Voor dwarsprofiel 1 & 2: zie tekening  
 ZLRW-2011-01543  
 Voor dwarsprofiel 3: zie tekening  
 ZLRW-2011-01544

|  |                  |                 |                  |                                     |                 |                     |  |
|--|------------------|-----------------|------------------|-------------------------------------|-----------------|---------------------|--|
| Ministerie van Infrastructuur en Water |                  | Rijkswaterstaat |                  | diemant<br>ZeeLand<br>elching<br>WV |                 | Bureau uitbesteding |  |
| <b>Project Zeeweringen</b>             |                  |                 |                  | akl.                                | par.            |                     |  |
| Willempolder, Abraham Wissepolder      |                  |                 |                  | situatie 3                          |                 | ZLRW-2011-01542     |  |
| Situatietekening                       |                  |                 |                  | in 4                                |                 | bladen: blad nr. 1  |  |
| van dp 640 tot dp 650                  |                  |                 |                  | formaat A0                          |                 | schaal 1:1000       |  |
| gesteld                                | M. van den Essen | par.            | d.d. 12-01-2012  | projectcode                         | 0660006         |                     |  |
| geoordeeld                             | J. Overberg      | par.            | d.d. 12-01-2012  | demitecode                          |                 |                     |  |
| uitgegeven                             | J. Overberg      | par.            | d.d. 12-01-2012  | demitecode                          |                 |                     |  |
| status                                 | Definitief       | versie          | Revisie 31031954 | qg nr.                              | ZLRW-2011-01541 |                     |  |





**SITUATIE**  
schaal 1:1000



**OVERZICHTSKAART**

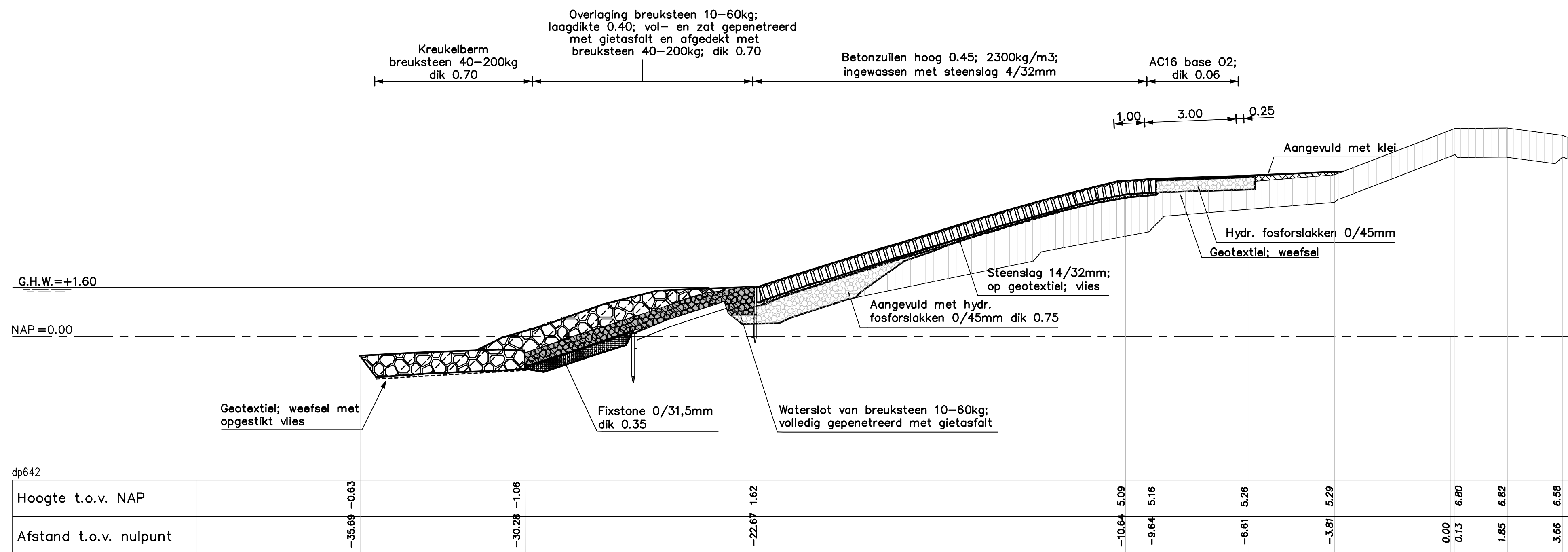
**VERKLARING**

Hoogtematen in meters t.o.v. NAP  
Maten in meters tenzij anders aangegeven  
Alle maten in het werk controleren

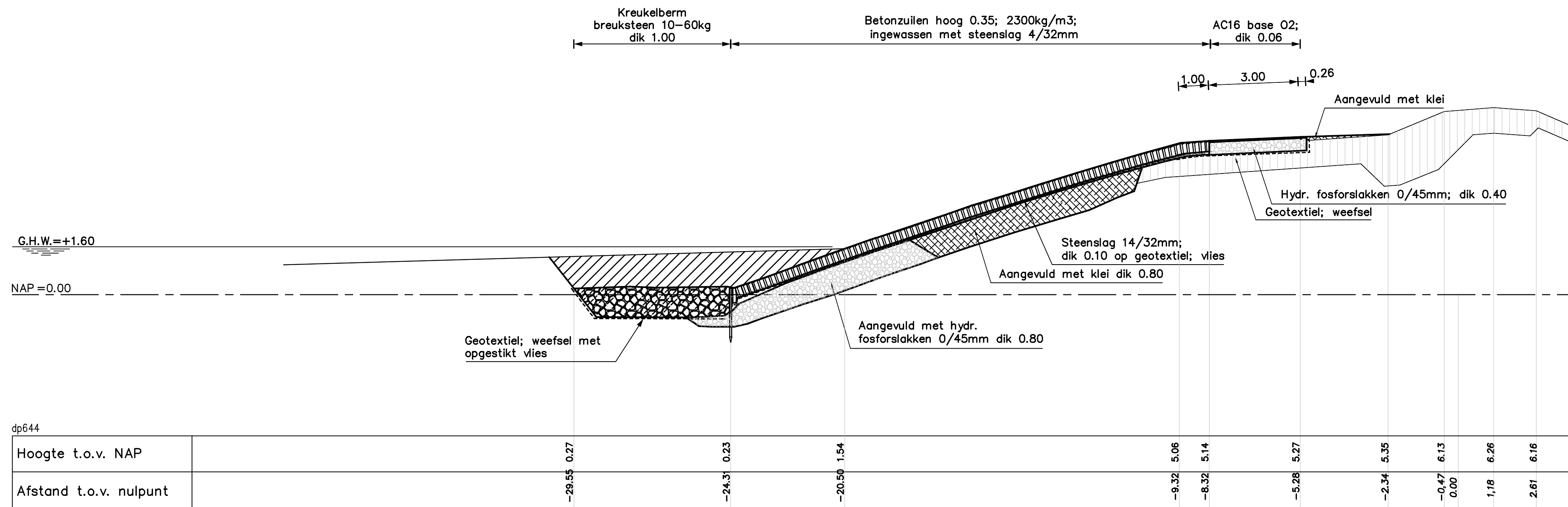
- Dijkpaal met nummer
- Onderhoudstrook
- Betonzuilen
- Overlaging breuksteen
- Kreukelberm

Voor dwarsprofiel 4: zie tekening ZLRW-2011-01544

|   |                   |                 |                         |                                      |                 |                                |  |
|---|-------------------|-----------------|-------------------------|--------------------------------------|-----------------|--------------------------------|--|
| Ministerie van Infrastructuur en Milieu |                   | Rijkswaterstaat |                         | dienst<br>Zeeland<br>afdeling<br>WVI |                 | bureau uitbesteding            |  |
| <b>Project Zeeweringen</b>              |                   |                 |                         |                                      |                 | akk. par.                      |  |
| Willempolder, Abraham Wissepolder       |                   |                 |                         |                                      |                 | behoort bij<br>ZLRW-2011-01541 |  |
| Situatietekening                        |                   |                 |                         |                                      |                 | in 4 bladen, blad nr. 2        |  |
| van dp 650 tot dp 657                   |                   |                 |                         |                                      |                 | formaat A1<br>schaal 1:1000    |  |
| getekend                                | M. van den Essen  | par.            | d.d. 12-01-2012         | projectcode                          | 10660006        |                                |  |
| gecontroleerd                           | J. Overberg       | par.            | d.d. 12-01-2012         | dossiercode                          |                 |                                |  |
| vrijgegeven                             | J. Overberg       | par.            | d.d. 12-01-2012         | dienstcode                           |                 |                                |  |
| status                                  | <b>Definitief</b> | versie          | <b>Revisie 31031954</b> | reg.nr.                              | ZLRW-2011-01542 |                                |  |



**DWARSPROFIEL 1**  
van DP 640 tot DP 643+70m



**DWARSPROFIEL 2**  
van DP 643+70m tot DP 645

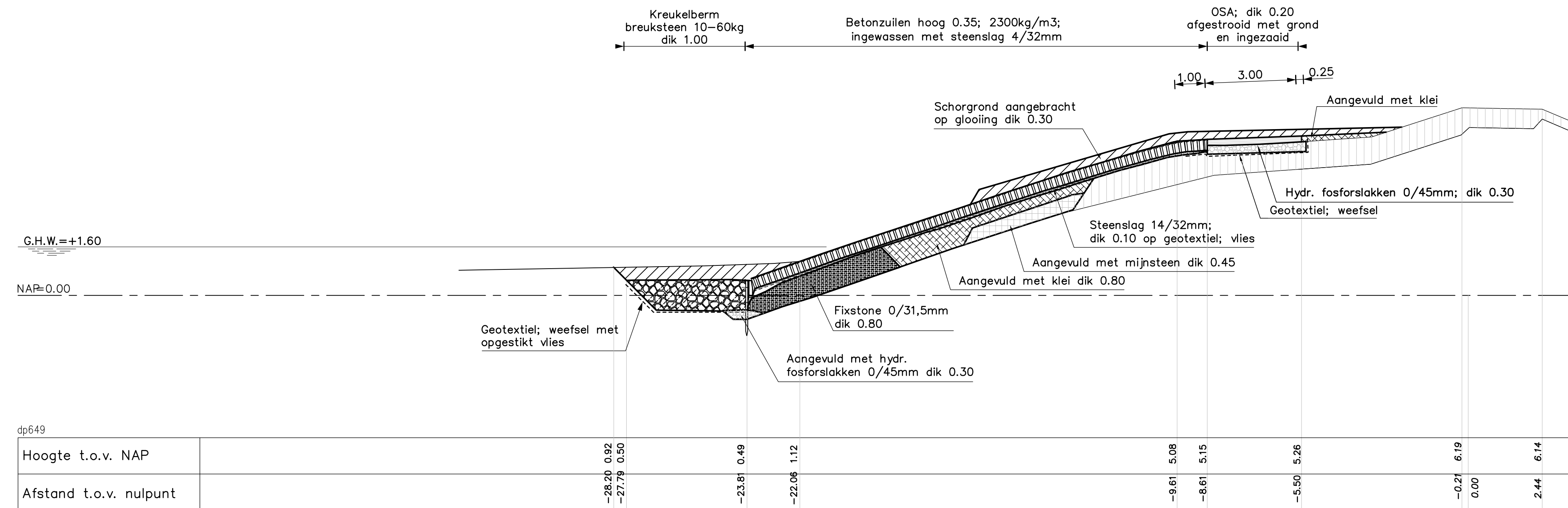
**VERKLARING**

Hoogtematen in meters t.o.v. NAP  
Maten in meters tenzij anders aangegeven  
Alle maten in het werk controleren

- Bestaand profiel
- Steenslag op geotextiel
- Klei
- Grond aanvullen
- Betonzuilen
- Overlaging gepenetreerde breuksteen
- Klei
- Hydraulische fosforslakken
- Kreukelberm
- Fixstone

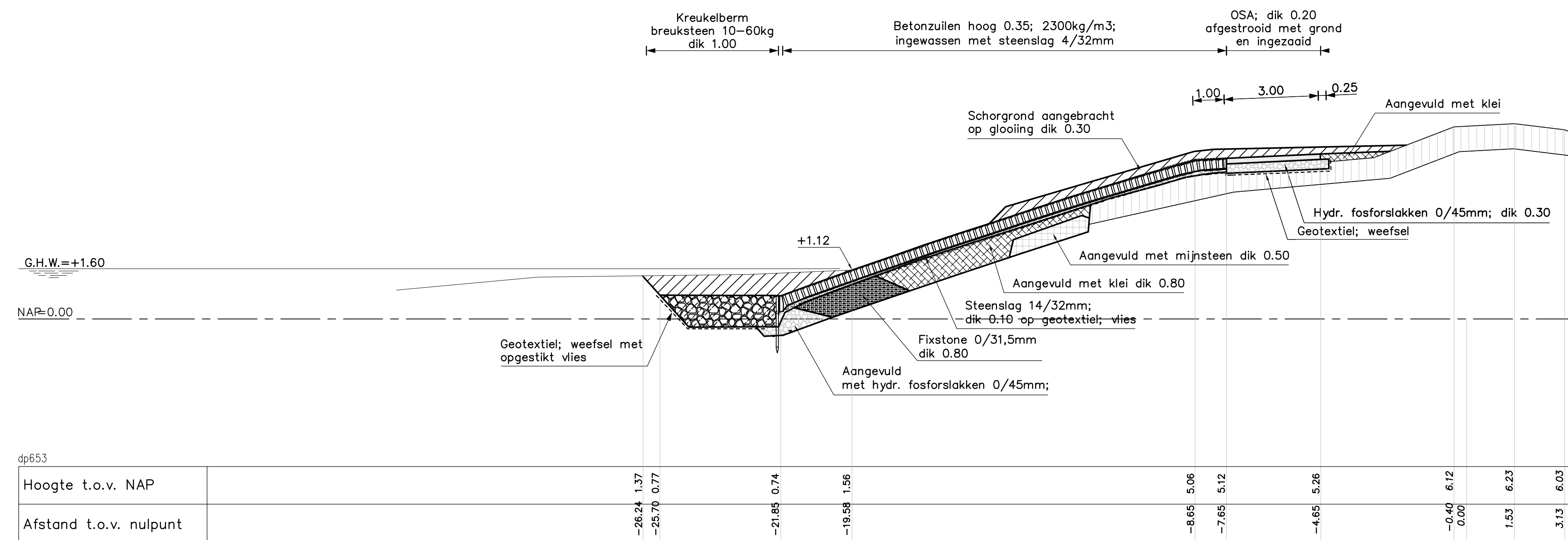
Voor situatie: zie tekening ZLRW-2011-01541

|   |  |                                |  |                                |  |                             |  |
|---|--|--------------------------------|--|--------------------------------|--|-----------------------------|--|
| Ministerie van Infrastructuur en Milieu   |  | Rijkswaterstaat                |  | dienst Zeeland afdeling WVI    |  | bureau uitbesteding         |  |
| <b>Project Zeeweringen</b><br>Willemolder, Abraham Wisssepolder<br>Dwarsprofiel 1 van dp 640 tot dp 643+70m<br>Dwarsprofiel 2 van dp 643+70m tot dp 645 |  |                                |  |                                |  |                             |  |
| getekend M. van den Essen   |  |                                |  | par. d.d. 12-01-2012           |  | projectcode 10660006        |  |
| gecontroleerd J. Overberg   |  |                                |  | par. d.d. 12-01-2012           |  | dossiercode                 |  |
| vrijgegeven J. Overberg   |  |                                |  | par. d.d. 12-01-2012           |  | dienstcode                  |  |
| status <b>Definitief</b>  |  | versie <b>Revisie 31031954</b> |  | reg.nr. <b>ZLRW-2011-01543</b> |  |                             |  |
|   |  |                                |  | akk. par.                      |  | behoort bij ZLRW-2011-01544 |  |
|   |  |                                |  | in 4 bladen, blad nr. 3        |  | formaat A1                  |  |
|   |  |                                |  | schaal 1:100                   |  |                             |  |



### DWARSPROFIEL 3

van DP 645 tot DP 651+50m



### DWARSPROFIEL 4

van DP 651+50m tot DP 657

### VERKLARING

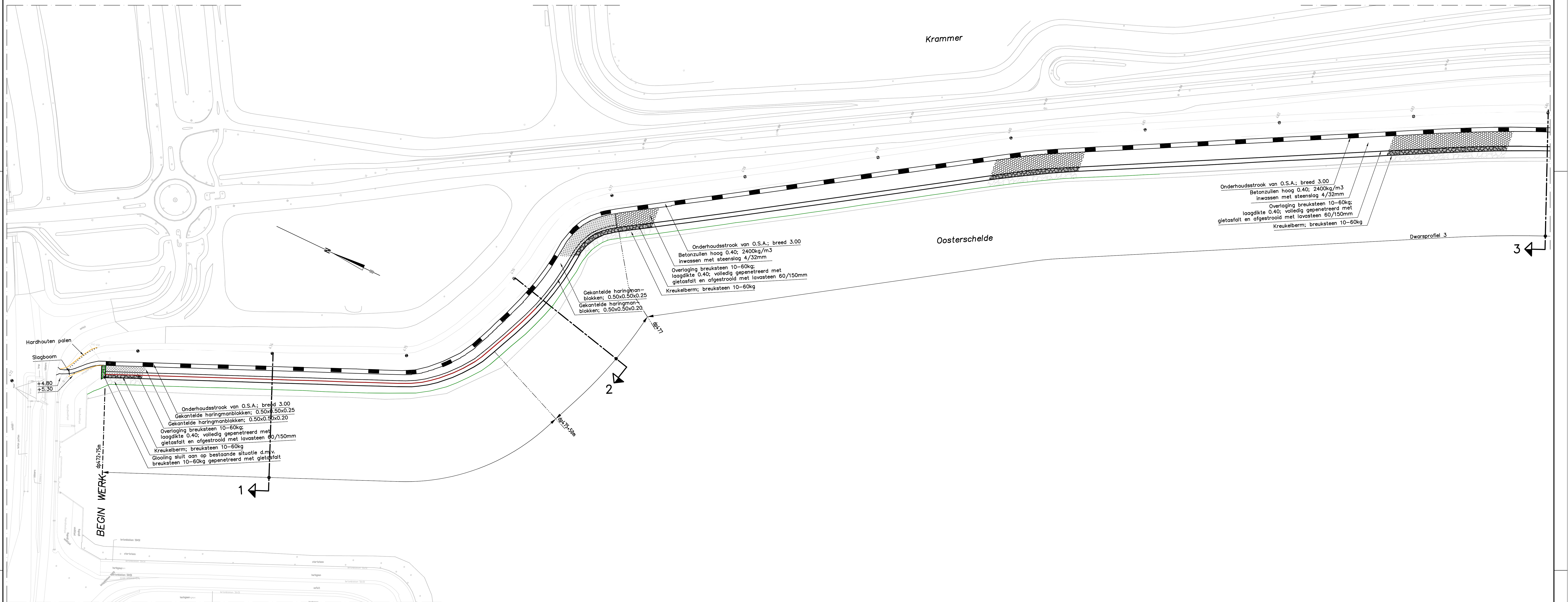
Hoogtematen in meters t.o.v. NAP  
Maten in meters tenzij anders aangegeven  
Alle maten in het werk controleren

- Bestaand profiel
- Steenslag op geotextiel
- Klei
- Mijnsteen
- Betonzuilen
- Klei
- Hydraulische fosforslakken
- Kreukelberm
- Grond aanvullen
- Fixstone

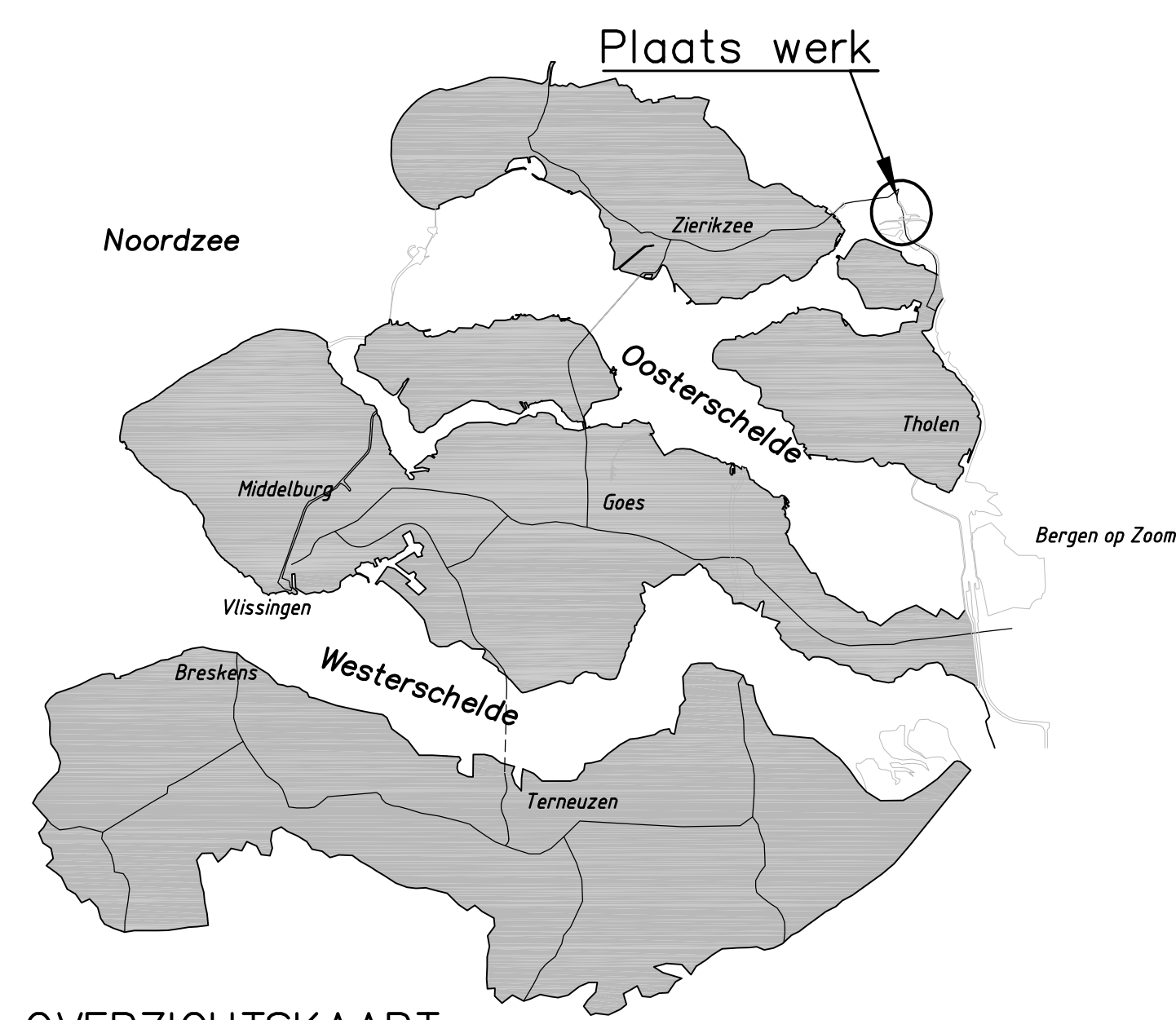
Voor situatie: zie tekening ZLRW-2011-01541 &  
zie tekening ZLRW-2011-01542

|  |                  |                 |                  |                                      |                                |
|--|------------------|-----------------|------------------|--------------------------------------|--------------------------------|
| Ministerie van Infrastructuur en Milieu  |                  | Rijkswaterstaat |                  | dienst<br>Zeeland<br>afdeling<br>WVI | bureau uitbesteding            |
| Project Zeeweringen                      |                  |                 |                  |                                      | akt. par.                      |
| Willempolder, Abraham Wisssepolder       |                  |                 |                  |                                      | behoort bij<br>ZLRW-2011-01543 |
| Dwarsprofiel 3 van dp 645 tot dp 651+50m |                  |                 |                  |                                      | in 4 bladen, blad nr. 4        |
| Dwarsprofiel 4 van dp 651+50m tot dp 657 |                  |                 |                  |                                      | formaat A1<br>schaal 1:100     |
| getekend                                 | M. van den Essen | par.            | d.d. 12-01-2012  | projectcode                          | 10660006                       |
| gecontroleerd                            | J. Overberg      | par.            | d.d. 12-01-2012  | dossiercode                          |                                |
| vrijgegeven                              | J. Overberg      | par.            | d.d. 12-01-2012  | dienstcode                           |                                |
| status                                   | Definitief       | versie          | Revisie 31031954 | reg.nr.                              | ZLRW-2011-01544                |





**SITUATIE**  
 schaal 1:1000



**OVERZICHTSKAART**

**VERKLARING**

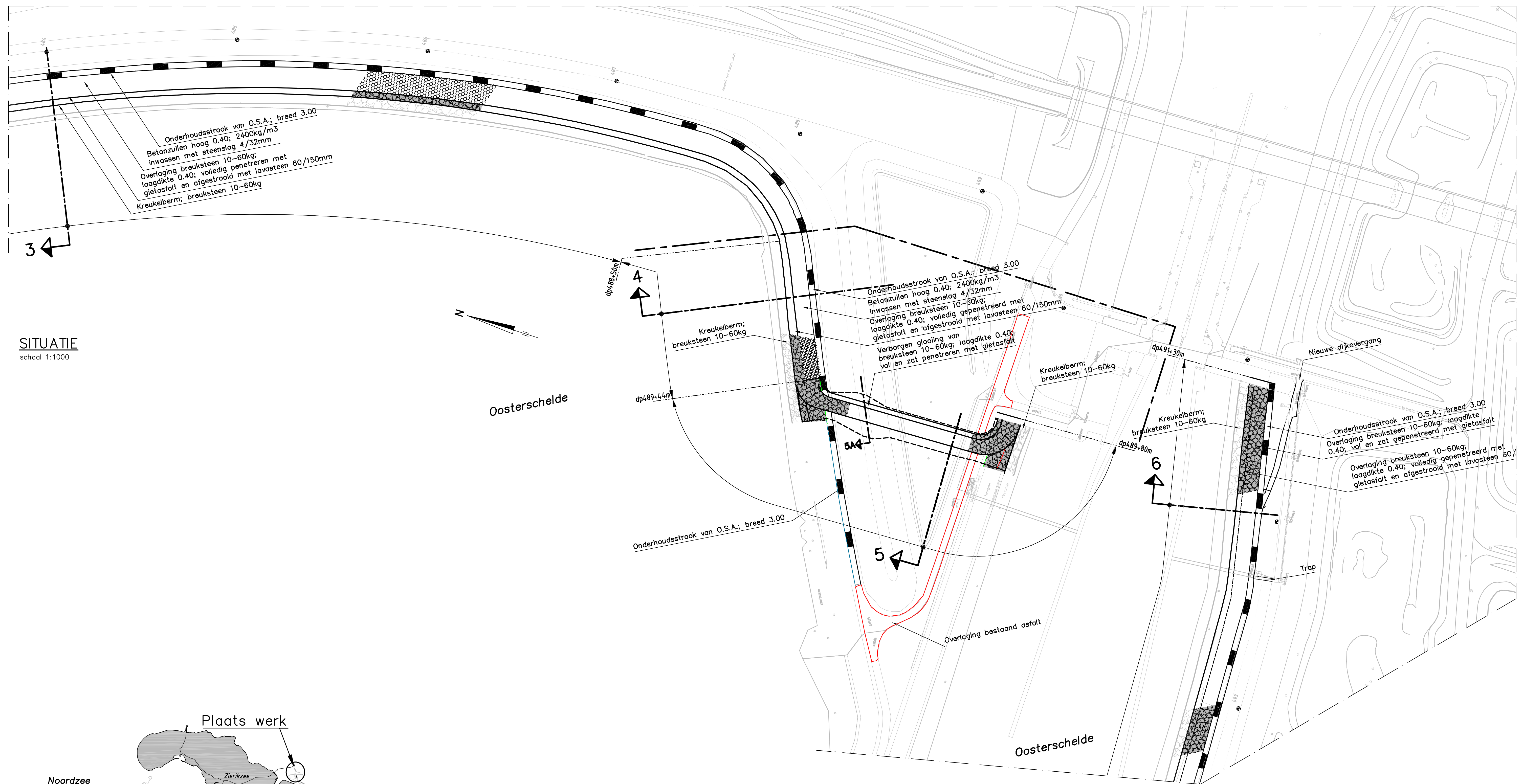
Hoogtematen in meters t.o.v. NAP  
 Maten in meters tenzij anders aangegeven  
 Alle maten in het werk controleren

- Dijkpaal met nummer
- Bestaande situatie
- Onderhoudstrook
- Betonzulen
- Gekontelde betonblokken
- Overlaging breuksteen
- Kreukelberm

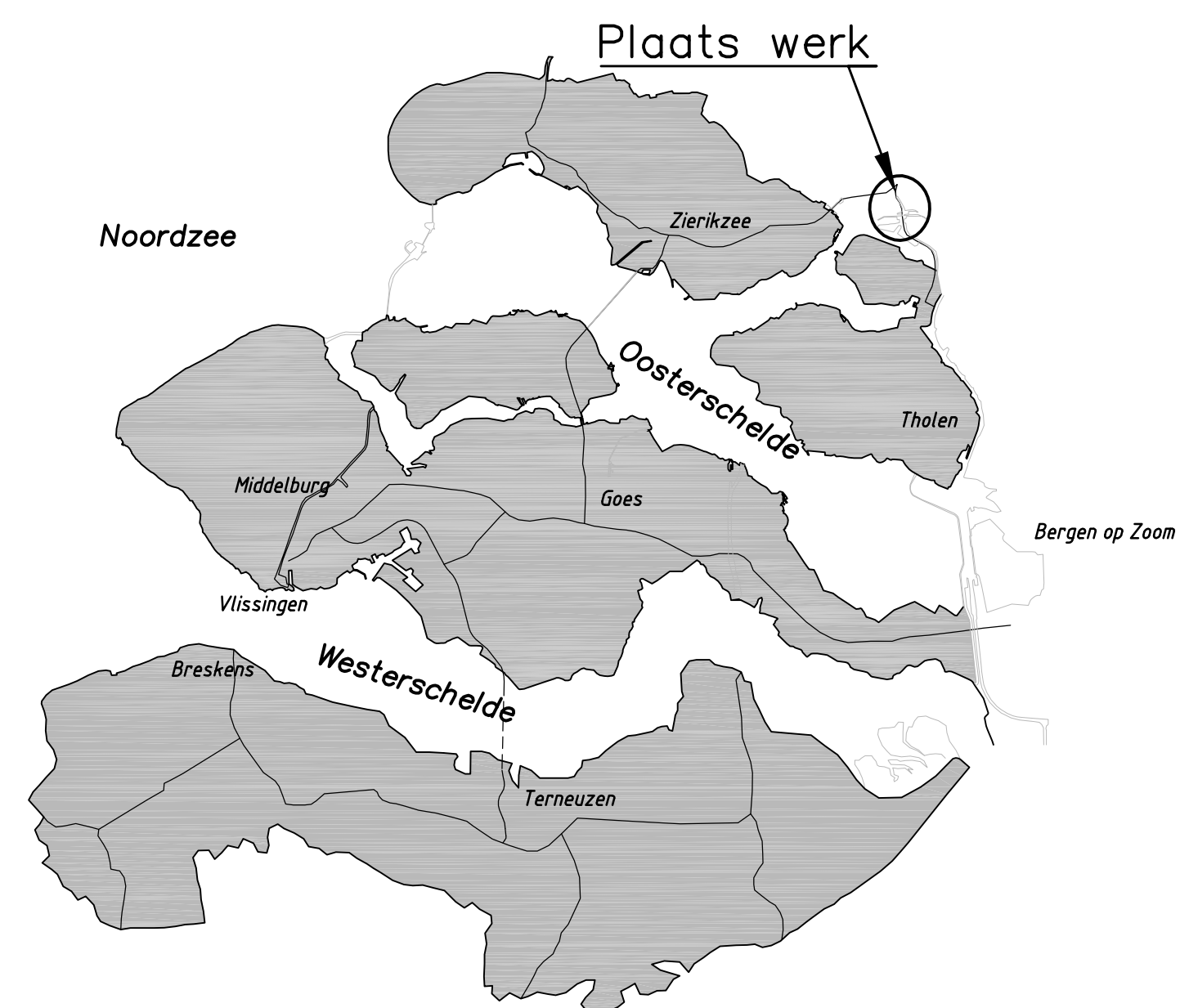
Voor dwarsprofiel 1 & 2: zie tekening ZLRW-2011-01529  
 Voor dwarsprofiel 3: zie tekening ZLRW-2011-01530

|  |                  |                 |                                    |                        |
|--|------------------|-----------------|------------------------------------|------------------------|
| Ministerie van Infrastructuur en Water |                  | Rijkswaterstaat | afmet<br>Zee-land<br>elering<br>WV | Direkteur uitvoering   |
| <b>Project Zeeweringen</b>             |                  |                 |                                    |                        |
| Philipsdam Noord                       |                  |                 |                                    |                        |
| Situatietekening                       |                  |                 |                                    |                        |
| van dp 472x75m tot dp 484              |                  |                 |                                    |                        |
| gemaakt                                | M. van den Essen | par.            | c.s. 12-01-2012                    | projectcode 00660006   |
| gecontroleerd                          | J. Overberg      | par.            | c.s. 12-01-2012                    | doelcode               |
| uitgegeven                             | J. Overberg      | par.            | c.s. 12-01-2012                    | documentcode           |
| status                                 | Definitief       | versie          | Revisie 31031954                   | ing.n. ZLRW-2011-01526 |
| plk.                                   | par.             | schon.33        | ZLRW-2011-01527                    |                        |
|  |                  |                 | ZLRW-2011-01528                    |                        |
|  |                  | n.7             | teken. blad nr. 1                  |                        |
|  |                  | formaat         | A0                                 |                        |
|  |                  | schaal          | 1:1000                             |                        |





**SITUATIE**  
schaal 1:1000



**OVERZICHTSKAART**

**VERKLARING**

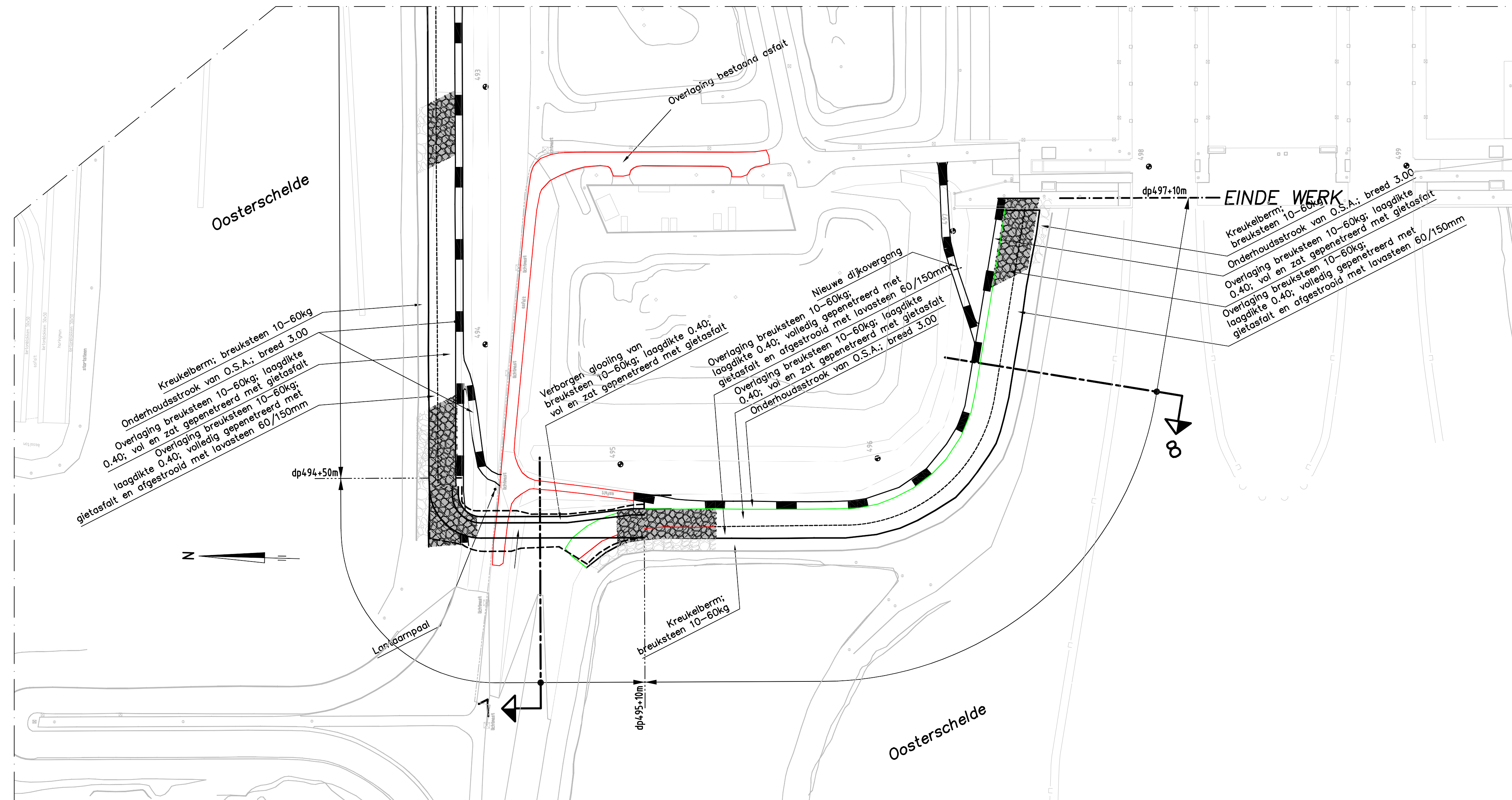
Hoogtematen in meters t.o.v. NAP  
Maten in meters tenzij anders aangegeven  
Alle maten in het werk controleren

- Dijkpaal met nummer
- Bestaande situatie
- Onderhoudstrook
- Betonzuilen
- Overlaging breuksteen
- Kreukelberm

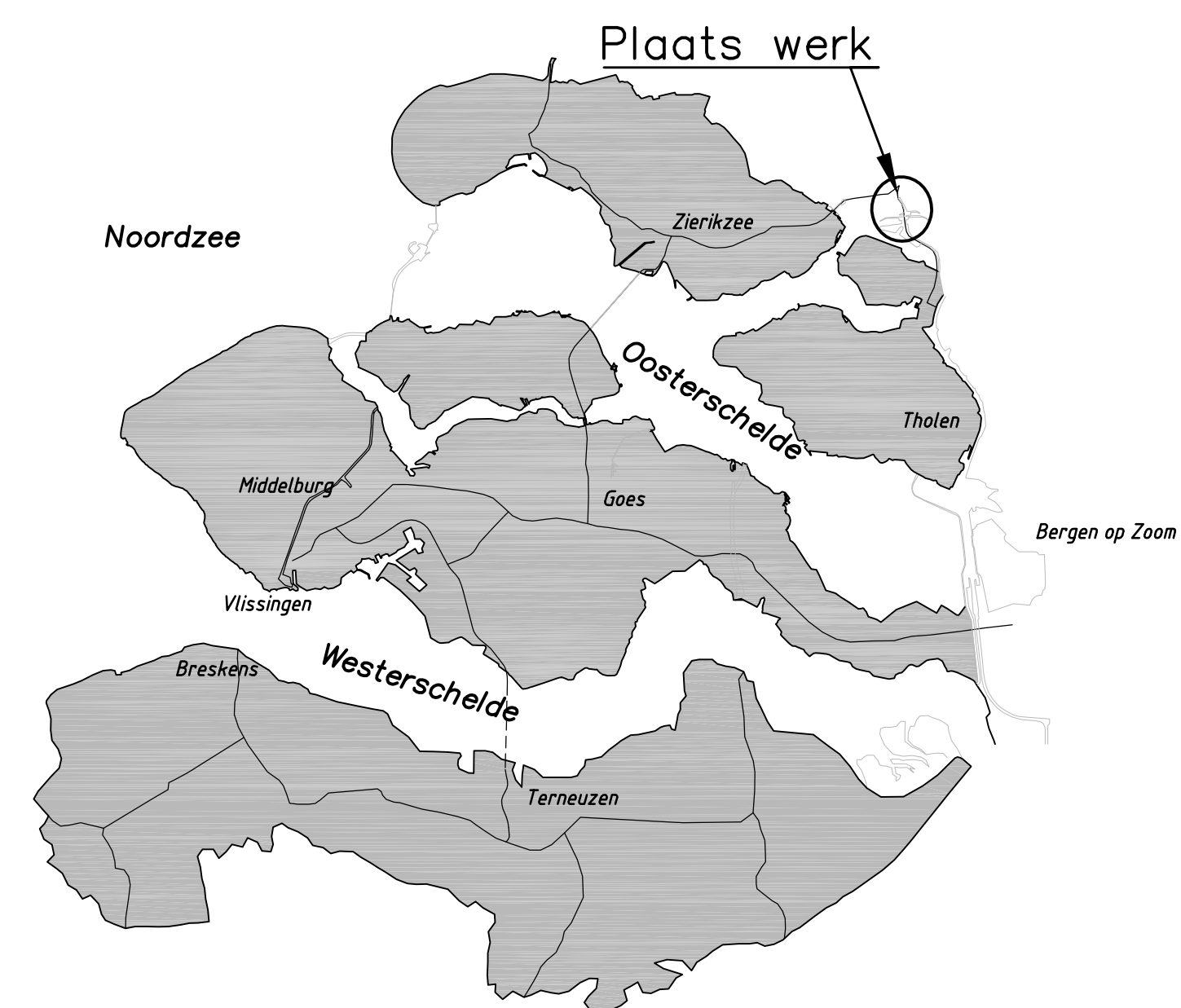
Voor dwarsprofiel 3 & 4: zie tekening ZLRW-2011-01530  
Voor dwarsprofiel 5, 5a & 6: zie tekening ZLRW-2011-01531

|   |  |                                |  |                                      |  |  |  |
|---|--|--------------------------------|--|--------------------------------------|--|--|--|
| Ministerie van Infrastructuur en Milieu   |  | Rijkswaterstaat                |  | dienst<br>Zeeland<br>afdeling<br>WVI |  | bureau uitbesteding  |  |
| <b>Project Zeeweringen</b><br>Philipsdam Noord<br>Situatietekening<br>van dp 484 tot dp 493 |  |                                |  |                                      |  |  |  |
| getekend M. van den Essen   |  | par.                           |  | d.d. 12-01-2012                      |  | projectcode 10660006   |  |
| gecontroleerd J. Overberg   |  | par.                           |  | d.d. 12-01-2012                      |  | dossiercode  |  |
| vrijgegeven J. Overberg   |  | par.                           |  | d.d. 12-01-2012                      |  | dienstcode   |  |
| status <b>Definitief</b>  |  | versie <b>Revisie 31031954</b> |  | reg.nr. <b>ZLRW-2011-01527</b>       |  | akk. par.<br>behoort bij<br>ZLRW-2011-01526<br>ZLRW-2011-01528<br>in 7 bladen, blad nr. 2<br>formaat A1<br>schaal 1:1000 |  |





**SITUATIE**  
schaal 1:1000



**OVERZICHTSKAART**

**VERKLARING**

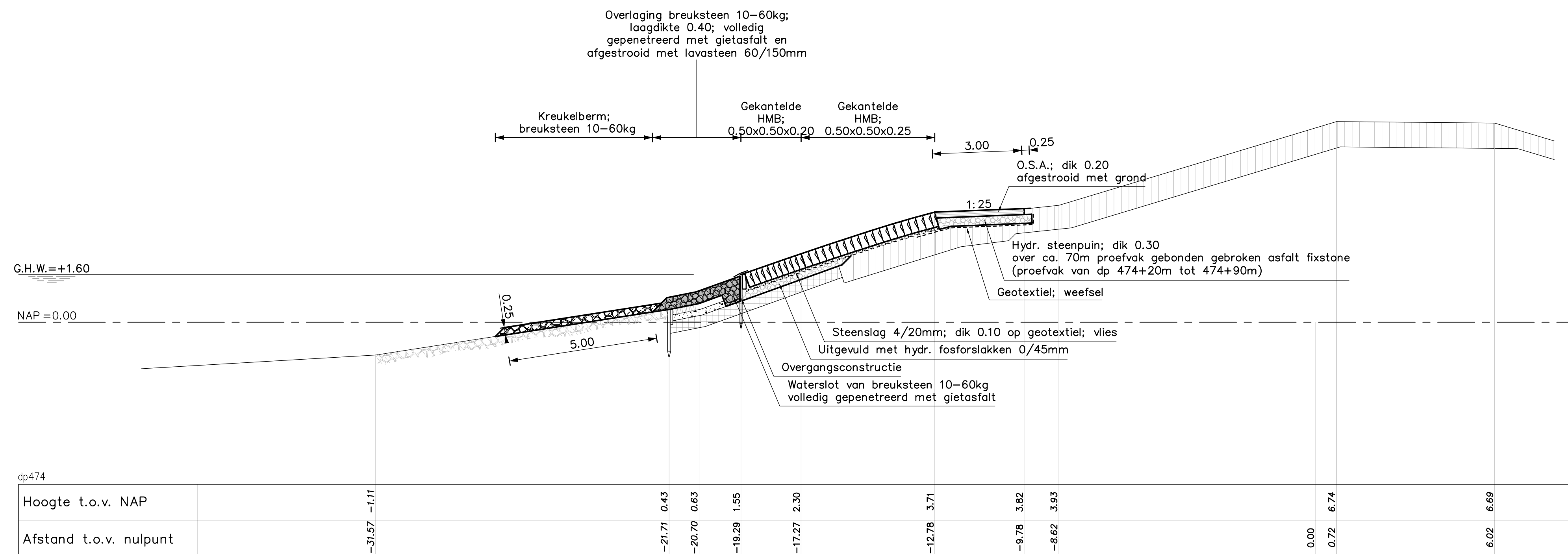
Hoogtematen in meters t.o.v. NAP  
Maten in meters tenzij anders aangegeven  
Alle maten in het werk controleren

-  Dijkpaal met nummer
-  Bestaande situatie
-  Onderhoudstrook
-  Overlaging breuksteen
-  Kreukelberm

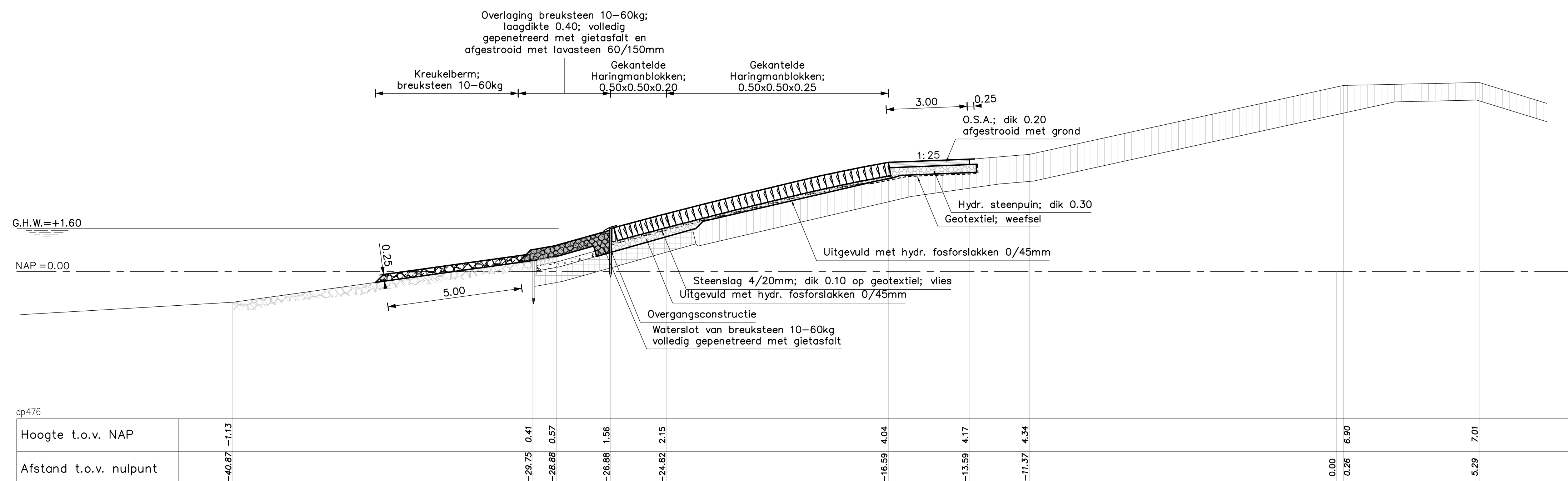
Voor dwarsprofiel 7 & 8: zie tekening ZLRW-2011-01532

|   |                   |                 |                 |                                      |          |  |      |
|---|-------------------|-----------------|-----------------|--------------------------------------|----------|--|------|
| Ministerie van Infrastructuur en Milieu                           |                   | Rijkswaterstaat |                 | dienst<br>Zeeland<br>afdeling<br>WVI |          | bureau uitbesteding                                    |      |
| <b>Project Zeeweringen</b>  |                   |                 |                 |                                      |          |  |      |
| Philipsdam Noord<br>Situatietekening<br>van dp 493 tot dp 497+10m |                   |                 |                 |                                      |          | akv.   | par. |
|   |                   |                 |                 |                                      |          | behoort bij<br>ZLRW-2011-01526<br>ZLRW-2011-01527      |      |
|   |                   |                 |                 |                                      |          | in 7 bladen, blad nr. 3<br>formaat A1<br>schaal 1:1000 |      |
| getekend  | M. van den Essen  | par.            | d.d. 12-01-2012 | projectcode                          | 10660006 |  |      |
| gecontroleerd   | J. Overberg       | par.            | d.d. 12-01-2012 | dossiercode                          |          |  |      |
| vrijgegeven   | J. Overberg       | par.            | d.d. 12-01-2012 | dienstcode                           |          |  |      |
| status  | <b>Definitief</b> |                 | versie          | <b>Revisie 31031954</b>              |          | reg.nr. <b>ZLRW-2011-01528</b>                         |      |





**DWARSPROFIEL 1**  
van DP 472+75m tot DP 475+50m



**DWARSPROFIEL 2**  
van DP 475+50m tot DP 477

**VERKLARING**

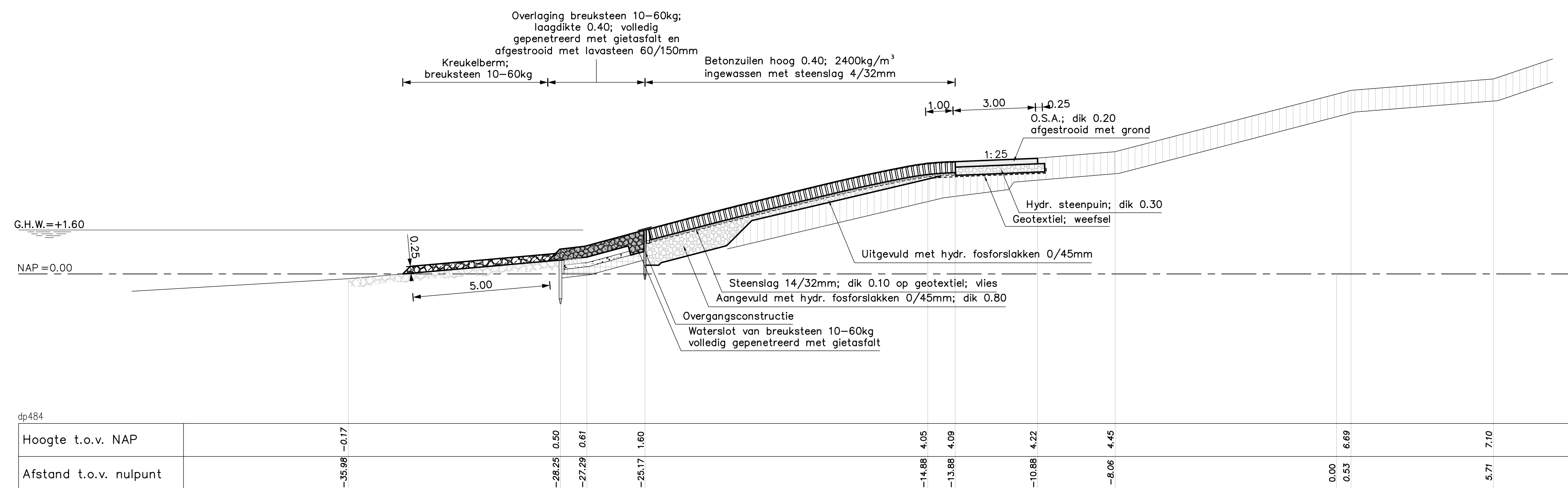
Hoogtematen in meters t.o.v. NAP  
Maten in meters tenzij anders aangegeven  
Alle maten in het werk controleren

- Bestaand profiel
- ▨ Steenslag met geotextiel
- ▨ Basaltonzulen
- ▨ Haringmanblokken
- ▨ Filterlaag
- ▨ Klei
- ▨ Mijnsien
- ▨ Kreukelberm
- ▨ Gekantelde haringmanblokken
- ▨ Overlaging geperforeerde breuks
- ▨ Kreukelberm
- ▨ Hydraulische fosforslakken

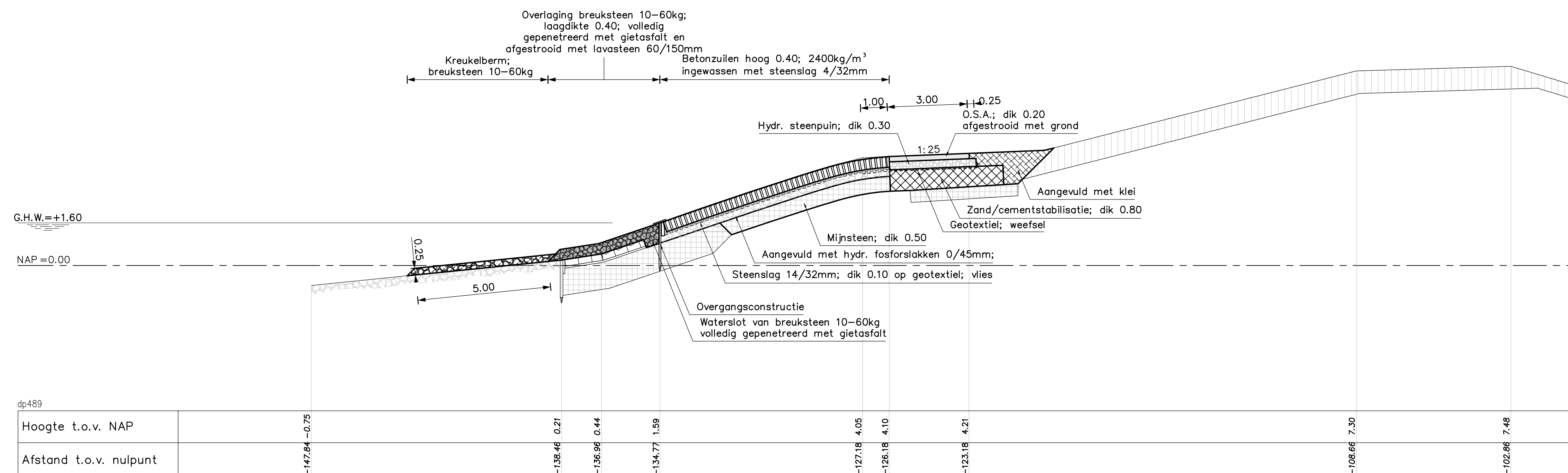
Voor situatie: zie tekening ZLRW-2011-01526

|  |                   |                 |                 |                             |          |   |                 |
|--|-------------------|-----------------|-----------------|-----------------------------|----------|---|-----------------|
| Ministerie van Infrastructuur en Milieu      |                   | Rijkswaterstaat |                 | dienst Zeeland afdeling WVI |          | bureau uitbesteding   |                 |
| <b>Project Zeeweringen</b>                   |                   |                 |                 |                             |          |   |                 |
| Philipsdam Noord                             |                   |                 |                 |                             |          |   |                 |
| Dwarsprofiel 1 van dp 472+75m tot dp 475+50m |                   |                 |                 |                             |          |   |                 |
| Dwarsprofiel 2 van dp 475+50m tot dp 477     |                   |                 |                 |                             |          |   |                 |
|  |                   |                 |                 |                             |          | akk.  | par.            |
|  |                   |                 |                 |                             |          | behoort bij ZLRW-2011-01530 ZLRW-2011-01531 ZLRW-2011-01532 in 7 bladen, blad nr. 4 |                 |
|  |                   |                 |                 |                             |          | formaat   | A1              |
|  |                   |                 |                 |                             |          | schaal  | 1:100           |
| getekend                                     | M. van den Essen  | par.            | d.d. 12-01-2012 | projectcode                 | 10660006 |   |                 |
| gecontroleerd                                | J. Overberg       | par.            | d.d. 12-01-2012 | dossiercode                 |          |   |                 |
| vrijgegeven                                  | J. Overberg       | par.            | d.d. 12-01-2012 | dienstcode                  |          |   |                 |
| status                                       | <b>Definitief</b> |                 | versie          | <b>Revisie 31031954</b>     |          | reg.nr.   | ZLRW-2011-01529 |





**DWARSPROFIEL 3**  
van DP 477 tot DP 488+50m



**DWARSPROFIEL 4**  
van DP 488+50m tot DP 489+44m

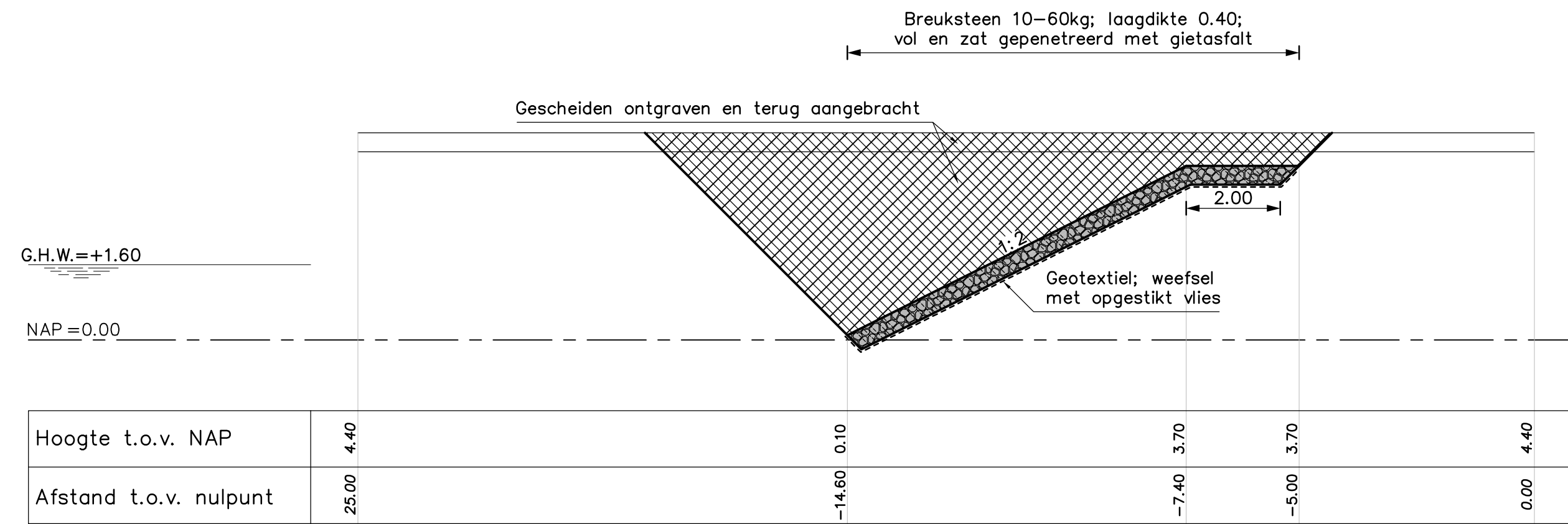
**VERKLARING**

Hoogtematen in meters t.o.v. NAP  
Maten in meters tenzij anders aangegeven  
Alle maten in het werk controleren

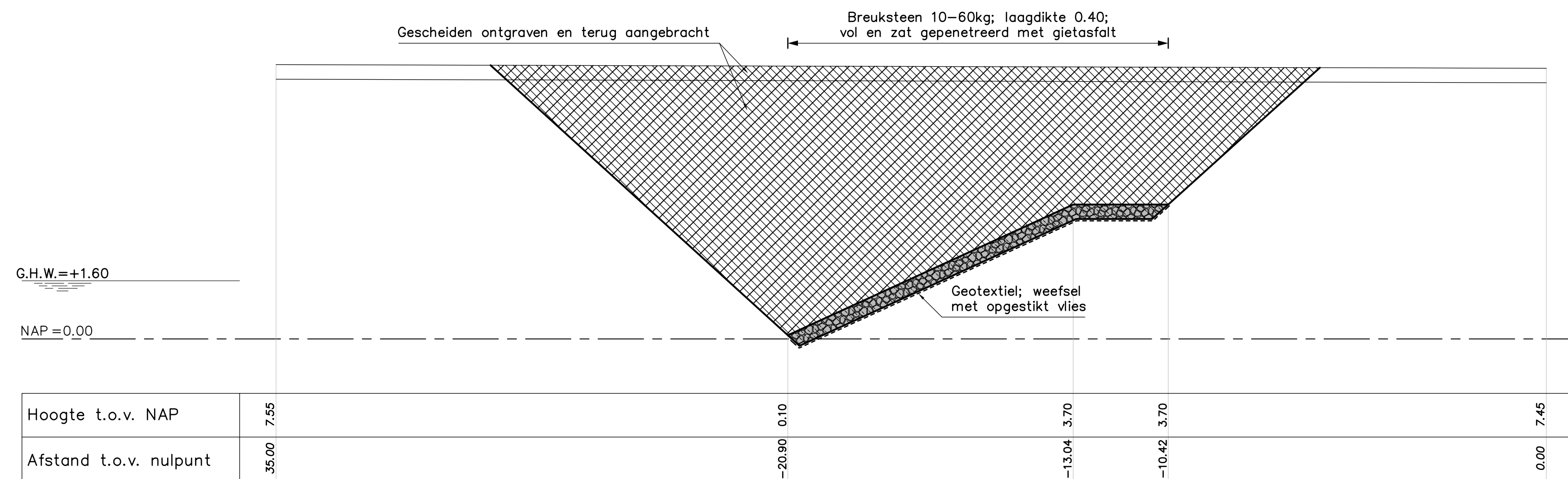
- Bestaand profiel
- ..... Steenslag met geotextiel
- Basaltonzulen
- Betonblokken
- Haringmanblokken
- Filterlaag
- Klei
- Mijsteen
- Kreukelberm
- Betonzulen
- Overlaging gepenetreerde breukste
- Kreukelberm
- Hydraulische fosforslakken
- Klei

Voor situatie: zie tekening ZLRW-2011-01526  
zie tekening ZLRW-2011-01527

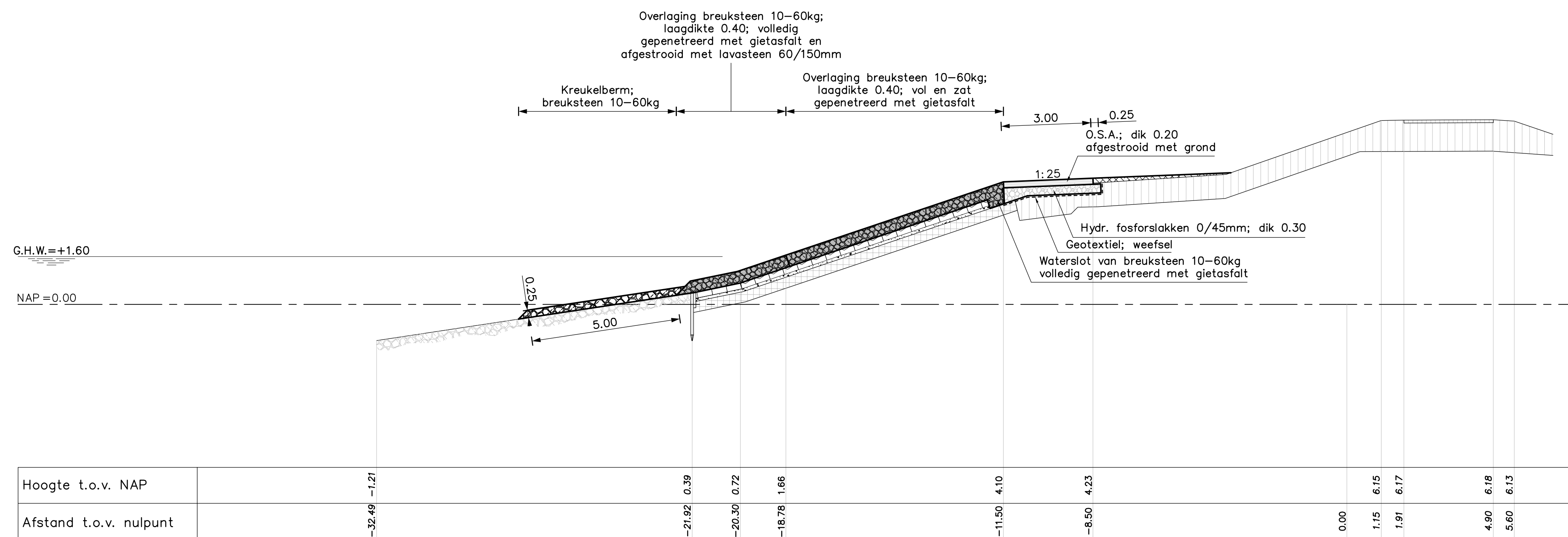
|  |  |                                |  |                                 |  |                             |  |
|--|--|--------------------------------|--|---------------------------------|--|-----------------------------|--|
| Ministerie van Infrastructuur en Milieu  |  | Rijkswaterstaat                |  | dienst Zeeland afdeling WVI     |  | bureau uitbesteding         |  |
| <b>Project Zeeweringen</b><br>Philipsdam Noord<br>Dwarsprofiel 3 van dp 477 tot dp 488+50m<br>Dwarsprofiel 4 van dp 488+50m tot dp 489+44m |  |                                |  |                                 |  |                             |  |
| getekend M. van den Essen  |  | par. d.d. 12-01-2012           |  | projectcode 10660006            |  | akkt. par.                  |  |
| gecontroleerd J. Overberg  |  | par. d.d. 12-01-2012           |  | dossiercode                     |  | behoort bij ZLRW-2011-01529 |  |
| vrijgegeven J. Overberg  |  | par. d.d. 12-01-2012           |  | dienstcode                      |  | ZLRW-2011-01531             |  |
| status <b>Definitief</b>   |  | versie <b>Revisie 31031954</b> |  | reg.nr. <b>ZLRW-2011-015230</b> |  | in 7 bladen, blad nr. 5     |  |
|  |  |                                |  |                                 |  | formaat A1                  |  |
|  |  |                                |  |                                 |  | schaal 1:100                |  |



**DWARSPROFIEL 5**  
van DP 489+44m tot DP 489+80m



**DWARSPROFIEL 5a**  
ter plaatse van kruin



**DWARSPROFIEL 6**  
van DP 491+30m tot DP 494+50m

**VERKLARING**

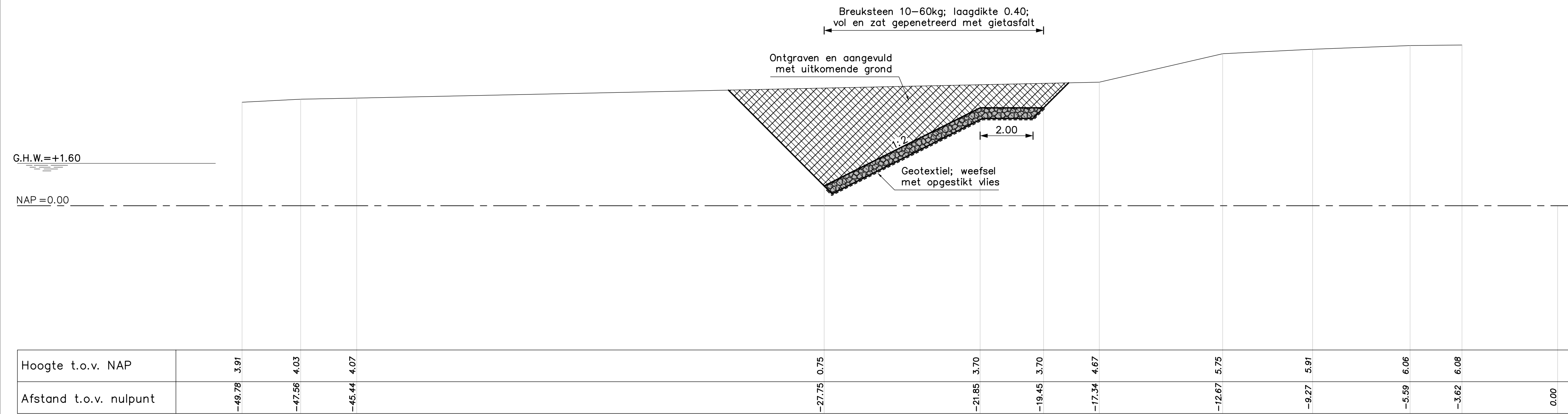
Hoogtematen in meters t.o.v. NAP  
Maten in meters tenzij anders aangegeven  
Alle maten in het werk controleren

- Bestaand profiel
- Overlaging geperforeerde breuksteen
- Grond ontgraven
- Grond aanvullen
- Betonblokken (bestaand)
- Haringmanblokken (bestaand)
- Filterlaag (bestaand)
- Klei (bestaand)
- Mijnteen (bestaand)
- Kreukelberm (bestaand)
- Kreukelberm (nieuw)
- Hydraulische fosforslakken (nieuw)

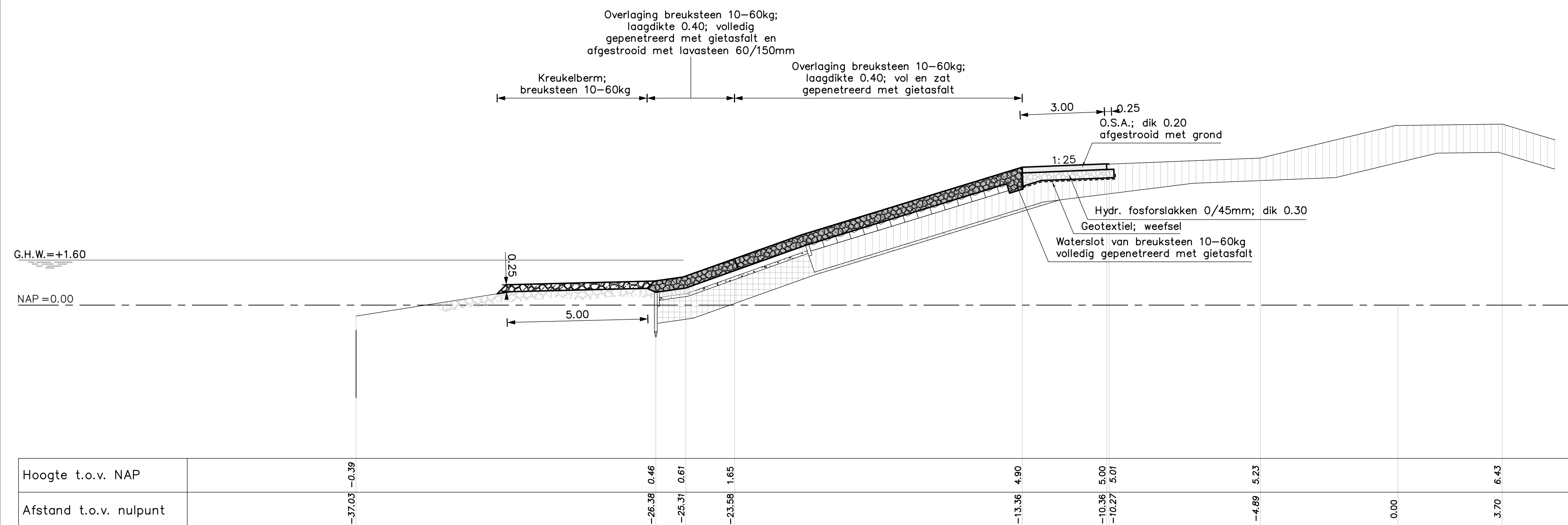
Voor situatie: zie tekening ZLRW-2011-01527

|  |  |                                |  |                                      |  |   |  |
|--|--|--------------------------------|--|--------------------------------------|--|---|--|
|  |  |                                |  | dienst<br>Zeeland<br>afdeling<br>WVI |  | bureau uitbesteding   |  |
| <b>Project Zeeweringen</b>                   |  |                                |  |                                      |  |   |  |
| Philipsdam Noord                             |  |                                |  |                                      |  |   |  |
| Dwarsprofiel 5 van dp 489+44m tot dp 489+80m |  |                                |  |                                      |  |   |  |
| Dwarsprofiel 5a tpv kruin                    |  |                                |  |                                      |  |   |  |
| Dwarsprofiel 6 van 491+30m tot dp 494+50m    |  |                                |  |                                      |  |   |  |
| getekend M. van den Essen                    |  | par. d.d. 12-01-2012           |  | projectcode 10660006                 |  | akk. par.   |  |
| gecontroleerd J. Overberg                    |  | par. d.d. 12-01-2012           |  | dossiercode                          |  | behoort bij<br>ZLRW-2011-01529<br>ZLRW-2011-01530<br>ZLRW-2011-01532<br>in 7 bladen, blad nr. 6 |  |
| vrijgegeven J. Overberg                      |  | par. d.d. 12-01-2012           |  | dienstcode                           |  | formaat A1<br>schaal 1:100  |  |
| status <b>Definitief</b>                     |  | versie <b>Revisie 31031954</b> |  | reg.nr. <b>ZLRW-2011-01531</b>       |  |   |  |





**DWARSPROFIEL 7**  
van DP 494+50m tot DP 495+10m



**DWARSPROFIEL 8**  
van DP 495+10m tot DP 497+10m

**VERKLARING**

Hoogtematen in meters t.o.v. NAP  
Maten in meters tenzij anders aangegeven  
Alle maten in het werk controleren

- Bestaand profiel
- Basaltonzulen
- Haringmanblokken
- Filterlaag
- Klei
- Mijnsteen
- Kreukelberm
- Kreukelberm
- Hydraulische fosforslakken
- Overlaging gepentreerde breuk
- Grond ontgraven
- Grond aanvullen

Voor situatie: zie tekening ZLRW-2011-01528

|  |                   |      |                 |                                      |          |  |                            |
|--|-------------------|------|-----------------|--------------------------------------|----------|--|----------------------------|
|  |                   |      |                 | dienst<br>Zeeland<br>afdeling<br>WVI |          | bureau uitbesteding  |                            |
| <b>Project Zeeweringen</b>   |                   |      |                 |                                      |          |  |                            |
| Philipsdam Noord<br>Dwarsprofiel 7 van dp 494+50m tot dp 495+10m<br>Dwarsprofiel 8 van dp 495+10m tot dp 497+10m |                   |      |                 |                                      |          |  |                            |
|  |                   |      |                 |                                      |          | akk. par.<br>behoort bij<br>ZLRW-2011-01529<br>ZLRW-2011-01530<br>ZLRW-2011-01531<br>in 7 bladen, blad nr. 7 | formaat A1<br>schaal 1:100 |
| getekend   | M. van den Essen  | par. | d.d. 12-01-2012 | projectcode                          | 10660006 |  |                            |
| gecontroleerd  | J. Overberg       | par. | d.d. 12-01-2012 | dossiercode                          |          |  |                            |
| vrijgegeven  | J. Overberg       | par. | d.d. 12-01-2012 | dienstcode                           |          |  |                            |
| status   | <b>Definitief</b> |      | versie          | Revisie 31031954                     | reg.nr.  | ZLRW-2011-01532  |                            |