

Verblijfstoerisme in Zeeland 2017 per gemeente

CBS telde ruim 10 miljoen overnachtingen in 2017. Het aantal overnachtingen gebaseerd op inkomsten toeristenbelasting van Zeeuwse gemeenten (inclusief tweede woningen) is naar schatting maar liefst 17,1 miljoen!

Aantal overnachtingen gebaseerd op de gegevens van toeristenbelasting (incl. overnachtingen in tweede woningen)

Voor het verblijfstoerisme wordt gebruik gemaakt van cijfers van het CBS. Het CBS meet het aantal overnachtingen van Nederlandse en buitenlandse gasten bij toeristische accommodaties, ook als zij met een zakelijk motief reizen. Bij de aanpak van het CBS blijft een deel van het verblijfstoerisme buiten beeld. Kleine (vaak particuliere) logiesaanbieders worden door het CBS niet meegeteld. Ook het verblijf van vaste gasten (mensen met een eigen vakantieverblijf zoals een stacaravan of tweede woning) blijft buiten beschouwing. Ten slotte blijft ook de watersport en cruisevaart buiten beeld.

Om een completer beeld te kunnen geven verkent Kenniscentrum Kusttoerisme continu de mogelijkheden van het gebruik van nieuwe bronnen. Met toestemming van de Zeeuwse gemeenten wordt het aantal overnachtingen in beeld gebracht aan de hand van cijfers vanuit toeristenbelasting. De toeristenbelasting wordt geïnd op basis van het nachttarief en een forfaitair tarief. Jaarplaatsen en seizoenplaatsen op campings en vaste ligplaatsen in jachthavens betalen een vast tarief (forfaitair tarief) uitgaande van een gemiddeld aantal overnachtingen per plaats. De gegevens vanuit het forfaitair tarief geven dus vooral een beeld van het aantal eenheden waarover toeristenbelasting wordt betaald en niet van het daadwerkelijke aantal overnachtingen.

Onderzoek vaste gasten Zeeland

Kenniscentrum Kusttoerisme heeft in 2017 onderzoek uitgevoerd naar vaste gasten in Zeeland in samenwerking met ondernemers en overheden. De uitkomsten van dit onderzoek bieden o.a. inzicht in het aantal overnachtingen van vaste gasten per type accommodatie (jaar-en seizoenplaatsen en tweede woningen). Aan de hand van het aantal eenheden vanuit de toeristenbelasting, het aantal aanslagen voor forensenbelasting én de cijfers vanuit het onderzoek vaste gast, kan het totaal aantal overnachtingen voor vaste gasten per gemeente in Zeeland worden berekend. Niet elke administratie toeristenbelasting geeft echter de mogelijkheid onderscheid te maken tussen tarieven per nacht en forfaitaire tarieven. Bij gemeenten waar dit niet inzichtelijk is, is het dus niet mogelijk om het aantal overnachtingen van vaste gasten te berekenen aan de hand van het vaste gasten onderzoek 2017. Het aantal overnachtingen van vaste gasten op jaar-en seizoenplaatsen is in deze gemeenten gebaseerd op door de gemeente vooraf bepaalde aantal overnachtingen.

VERBLIJFSTOERISME IN ZEELAND 2017 PER GEMEENTE

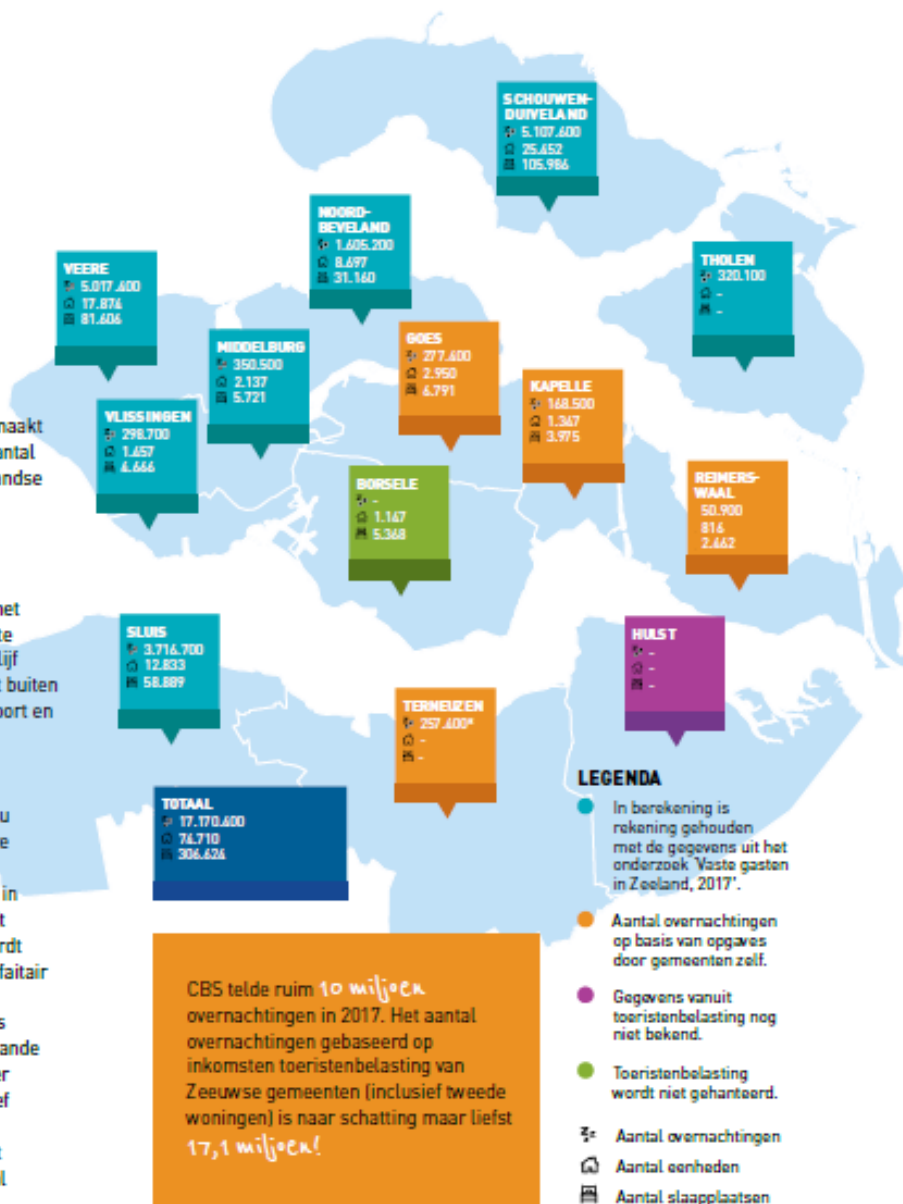
Aantal overnachtingen gebaseerd op de gegevens van toeristenbelasting (incl. overnachtingen in tweede woningen)

Voor het verblijfstoerisme wordt gebruik gemaakt van cijfers van het CBS. Het CBS meet het aantal overnachtingen van Nederlandse en buitenlandse gasten bij toeristische accommodaties, ook als zij met een zakelijk motief reizen. Bij de aanpak van het CBS blijft een deel van het verblijfstoerisme buiten beeld. Kleine (vaak particuliere) logiesaanbieders worden door het CBS niet meegeteld. Ook het verblijf van vaste gasten (mensen met een eigen vakantieverblijf zoals een stacaravan of tweede woning) blijft buiten beschouwing. Ten slotte blijft ook de watersport en cruisevaart buiten beeld.

Om een completer beeld te kunnen geven verkent Kenniscentrum Kusttoerisme continu de mogelijkheden van het gebruik van nieuwe bronnen. Met toestemming van de Zeeuwse gemeenten wordt het aantal overnachtingen in beeld gebracht aan de hand van cijfers vanuit toeristenbelasting. De toeristenbelasting wordt geteld op basis van het nachttarief en een forfaitair tarief. Jaarplaatsen en seizoenplaatsen op campings en vaste ligplaatsen in jachthavens betalen een vast tarief (forfaitair tarief) uitgaande van een gemiddeld aantal overnachtingen per plaats. De gegevens vanuit het forfaitair tarief geven dus vooral een beeld van het aantal eenheden waarover toeristenbelasting wordt betaald en niet van het daadwerkelijke aantal overnachtingen.

Nieuwe inzichten vaste gasten Zeeland

Kenniscentrum Kusttoerisme heeft in 2017 onderzoek uitgevoerd naar vaste gasten in Zeeland in samenwerking met ondernemers en overheden. De uitkomsten van dit onderzoek bieden o.a. inzicht in het aantal overnachtingen van vaste gasten per type accommodatie (jaar- en seizoenplaatsen en tweede woningen). Aan de hand van het aantal eenheden vanuit de toeristenbelasting, het aantal aanslagen voor forensenbelasting en de cijfers vanuit het onderzoek vaste gast, kan het totaal aantal overnachtingen voor vaste gasten per gemeente in Zeeland worden berekend. Niet elke administratie toeristenbelasting geeft echter de mogelijkheid onderscheid te maken tussen tarieven per nacht en forfaitaire tarieven. Bij gemeenten waar dit niet inzichtelijk is, is het dus niet mogelijk om het aantal overnachtingen van vaste gasten te berekenen aan de hand van het vaste gasten onderzoek 2017. Het aantal overnachtingen van vaste gasten op jaar- en seizoenplaatsen is in deze gemeenten gebaseerd op door de gemeente vooraf bepaalde aantal overnachtingen.



CBS telde ruim 10 miljoen overnachtingen in 2017. Het aantal overnachtingen gebaseerd op inkomsten toeristenbelasting van Zeeuwse gemeenten (inclusief tweede woningen) is naar schatting maar liefst 17,1 miljoen!

* Excl. overnachtingen in jachthavens

AANBODINVENTARISATIE VERBLIJFSACCOMMODATIES ZEELAND

In 2017/18 heeft Kenniscentrum Kusttoerisme, in samenwerking met Provincie Zeeland en tien Zeeuwse gemeenten, een inventarisatie gemaakt van alle verblijfsaccommodaties voor deze tien Zeeuwse gemeenten. In de database zijn alle toeristische accommodaties te vinden, van hotel tot camping, van tweede woning voor privé gebruik tot bungalowpark. Hierdoor is een beeld ontstaan van het aanbod voor verblijfstoerisme in de gemeenten. De kaart van Zeeland laat het aantal eenheden en slaapplekken per gemeente zien.

Meer informatie over het aantal eenheden en slaapplekken per gemeente of woonplaats is te raadplegen via:

kaarten.zeeland.nl/map/aanbod-verblijfsaccommodaties