

KERNCIJFERS

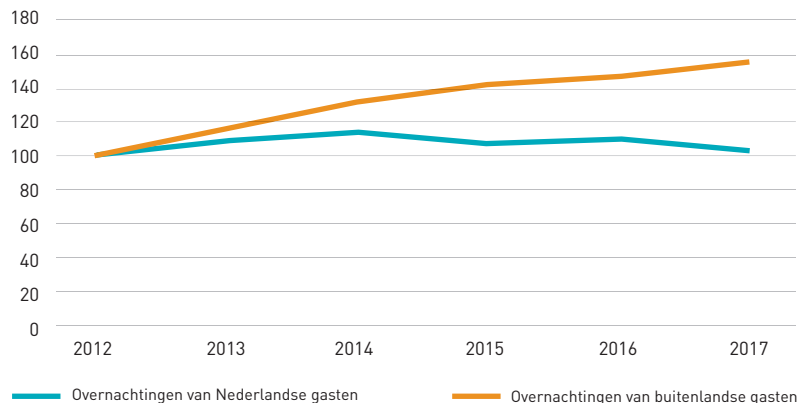
vrijetijdseconomie Zeeland 2017



CBS telde ruim 10 miljoen overnachtingen in Zeeland in 2017, nét iets minder dan in 2016 toen Zeeland 10,1 miljoen overnachtingen telde. Het toerisme vanuit het buitenland groeit in Zeeland al jaren. Sinds 2017 is het aandeel van het aantal overnachtingen door buitenlandse gasten voor het eerst groter dan het aantal overnachtingen door Nederlanders.

Ruim 10 miljoen overnachtingen in Zeeland in 2017

- 51,1% betreft Nederlandse gasten
- 49,9% betreft buitenlandse gasten
- Aandeel overnachtingen door buitenlandse gasten 52,3%
- Aandeel overnachtingen door Nederlandse gasten 47,7%



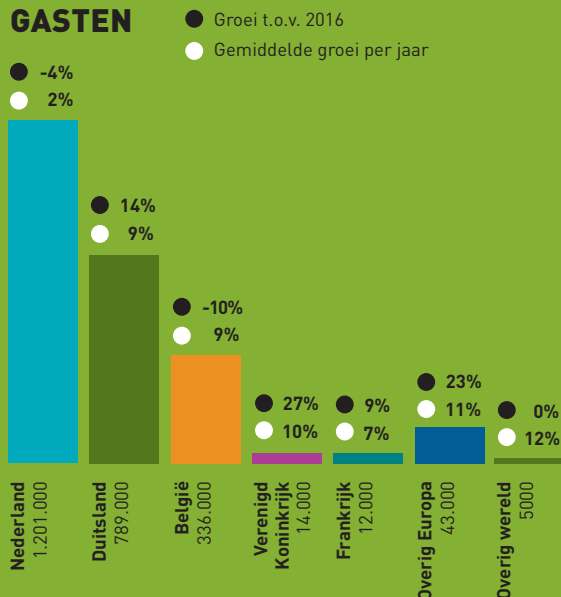
Indexcijfers, 2012 = 100 Bron: CBS 2018

GEMIDDELDE VERBLIJFSDUUR PER LAND VAN HERKOMST

Nederland	4,0 nachten
Duitsland	5,1 nachten
België	3,1 nachten
Verenigd Koninkrijk	3,9 nachten
Frankrijk	2,3 nachten
Overig Europa	3,5 nachten
Overig wereld	5,2 nachten

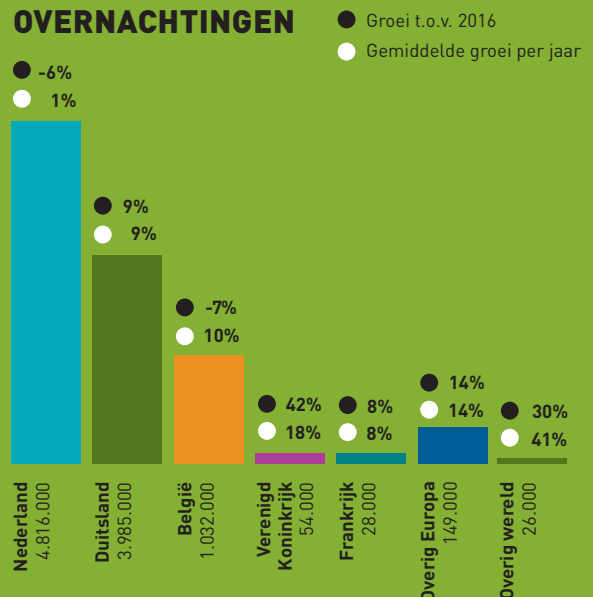
VERBLIJFSTOERISME ZEELAND PER HERKOMSTLAND

GASTEN



Bron: CBS 2018

OVERNACHTINGEN



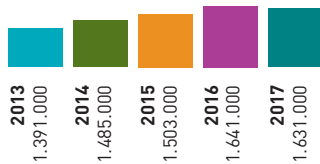
Bron: CBS 2018

VERBLIJFSTOERISME ZEELAND PER ACCOMMODATIETYPE IN AANTAL OVERNACHTINGEN

Hotels/pensions/bed&breakfasts



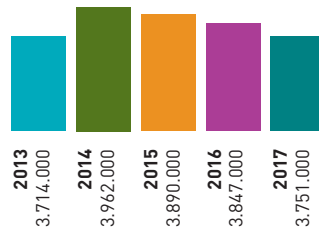
Aandeel in 2017:
16%



Toeristisch kamperen



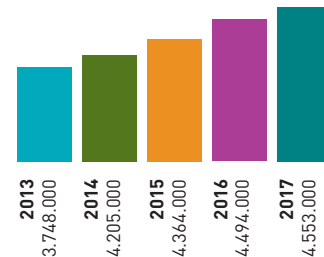
Aandeel in 2017:
37%



Verhuur van huisjes of chalets op parken



Aandeel in 2017:
45%



Bron: CBS 2018



VERBLIJFSTOERISME IN NEDERLAND PER PROVINCIE

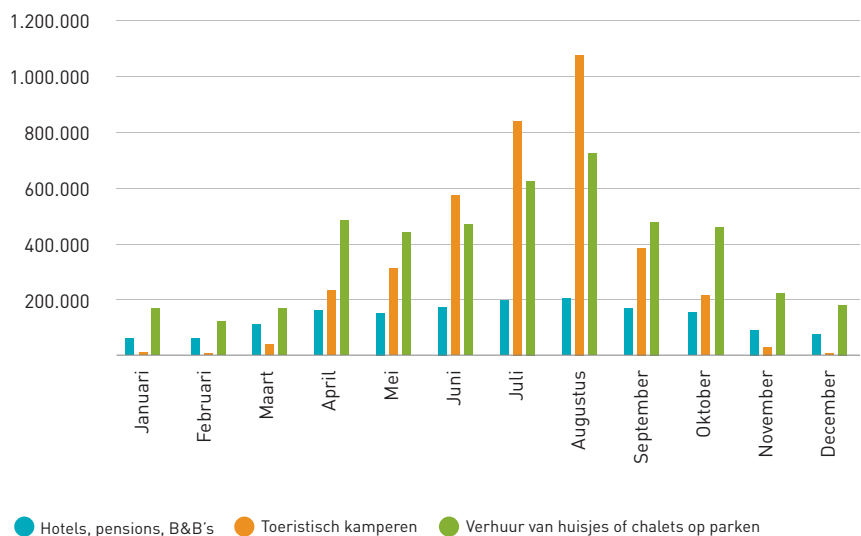
Zeeland is **nummer 6** van Nederland qua aantal overnachtingen, qua buitenlandse gasten is Zeeland zelfs **nummer 3!**



BESTEDINGEN VAN VERBLIJFS- EN DAGTOERISTEN IN ZEELAND

Totale bestedingen van verblijfs- en dagtoeristen (inclusief vaste gasten) in Zeeland: **€1.573.669.000**

SPREIDING VAN HET AANTAL TOERISTISCHE OVERNACHTINGEN PER ACCOMMODATIETYPE



Bron: CBS 2018

SLAAPPLAATSBEZETTINGSGRAAD 2017

Op basis van de beschikbare cijfers vanuit CBS is de gemiddelde slaappleatsbezettingsgraad voor de verschillende verblijfseenheden berekend. De slaappleatsbezettingsgraad is het aantal overnachtingen in een bepaalde periode gedeeld door de beschikbare capaciteit (het aantal slaappleatsen) in dezelfde periode. De getoonde percentages laten de gemiddelde slaappleatsbezettingsgraad van 2017 voor zowel Nederland als Zeeland zien.

Bron: CBS 2018



Hotels/pensions/ bed&breakfasts

NEDERLAND
50%

ZEELAND
47%



Toeristisch kamperen

NEDERLAND
11%

ZEELAND
16%



Verhuur van huisjes of chalets op parken

NEDERLAND
36%

ZEELAND
35%

VERBLIJFSTOERISME IN ZEELAND 2017 PER GEMEENTE

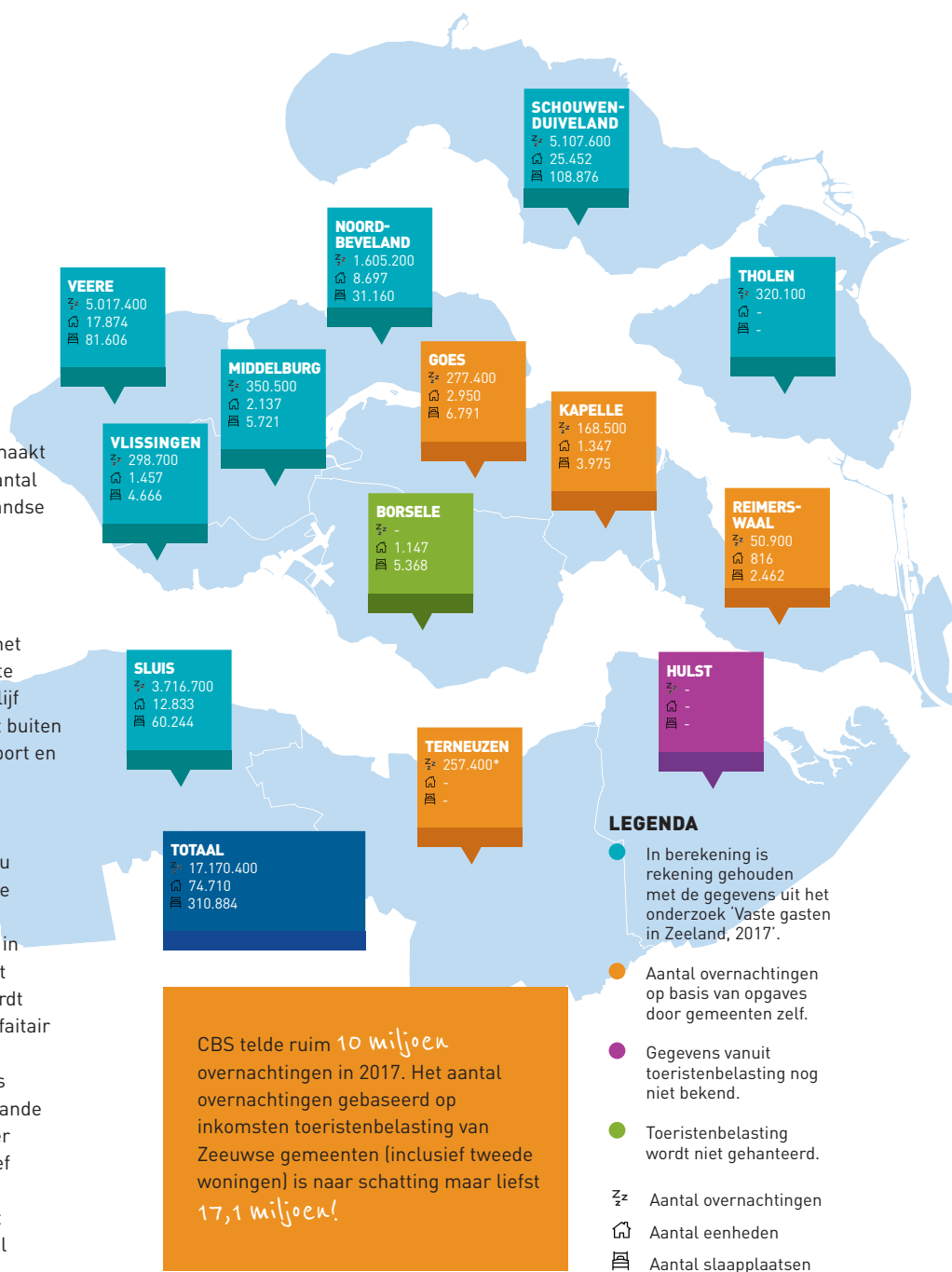
Aantal overnachtingen gebaseerd op de gegevens van toeristenbelasting (incl. overnachtingen in tweede woningen)

Voor het verblijfstoerisme wordt gebruik gemaakt van cijfers van het CBS. Het CBS meet het aantal overnachtingen van Nederlandse en buitenlandse gasten bij toeristische accommodaties, ook als zij met een zakelijk motief reizen. Bij de aanpak van het CBS blijft een deel van het verblijfstoerisme buiten beeld. Kleine (vaak particuliere) logiesaanbieders worden door het CBS niet meegeteld. Ook het verblijf van vaste gasten (mensen met een eigen vakantieverblijf zoals een stacaravan of tweede woning) blijft buiten beschouwing. Ten slotte blijft ook de watersport en cruisevaart buiten beeld.

Om een completer beeld te kunnen geven verkent Kenniscentrum Kusttoerisme continue de mogelijkheden van het gebruik van nieuwe bronnen. Met toestemming van de Zeeuwse gemeenten wordt het aantal overnachtingen in beeld gebracht aan de hand van cijfers vanuit toeristenbelasting. De toeristenbelasting wordt geïnd op basis van het nachttarief en een forfaitair tarief. Jaarplaatsen en seizoenplaatsen op campings en vaste ligplaatsen in jachthavens betalen een vast tarief (forfaitair tarief) uitgaande van een gemiddeld aantal overnachtingen per plaats. De gegevens vanuit het forfaitair tarief geven dus vooral een beeld van het aantal eenheden waarover toeristenbelasting wordt betaald en niet van het daadwerkelijke aantal overnachtingen.

Nieuwe inzichten vaste gasten Zeeland

Kenniscentrum Kusttoerisme heeft in 2017 onderzoek uitgevoerd naar vaste gasten in Zeeland in samenwerking met ondernemers en overheden. De uitkomsten van dit onderzoek bieden o.a. inzicht in het aantal overnachtingen van vaste gasten per type accommodatie (jaar- en seizoenplaatsen en tweede woningen). Aan de hand van het aantal eenheden vanuit de toeristenbelasting, het aantal aanslagen voor forensenbelasting én de cijfers vanuit het onderzoek vaste gast, kan het totaal aantal overnachtingen voor vaste gasten per gemeente in Zeeland worden berekend. Niet elke administratie toeristenbelasting geeft echter de mogelijkheid onderscheid te maken tussen tarieven per nacht en forfaitaire tarieven. Bij gemeenten waar dit niet inzichtelijk is, is het dus niet mogelijk om het aantal overnachtingen van vaste gasten te berekenen aan de hand van het vaste gasten onderzoek 2017. Het aantal overnachtingen van vaste gasten op jaar- en seizoenplaatsen is in deze gemeenten gebaseerd op door de gemeente vooraf bepaalde aantal overnachtingen.



CBS telde ruim 10 miljoen overnachtingen in 2017. Het aantal overnachtingen gebaseerd op inkomsten toeristenbelasting van Zeeuwse gemeenten (inclusief tweede woningen) is naar schatting maar liefst 17,1 miljoen!

* Excl. overnachtingen in jachthavens

AANBODINVENTARISATIE VERBLIJFSACCOMMODATIES ZEELAND

In 2017/18 heeft Kenniscentrum Kusttoerisme, in samenwerking met Provincie Zeeland en tien Zeeuwse gemeenten, een inventarisatie gemaakt van alle verblijfsaccommodaties voor deze tien Zeeuwse gemeenten. In de database zijn alle toeristische accommodaties te vinden, van hotel tot camping, van tweede woning voor privé gebruik tot bungalowpark. Hierdoor is een beeld ontstaan van het aanbod voor verblijfstoerisme in de gemeenten. De kaart van Zeeland laat het aantal eenheden en slaapplekken per gemeente zien.

Meer informatie over het aantal eenheden en slaapplekken per gemeente of woonplaats is te raadplegen via: kaarten.zeeland.nl/map/aanbod-verblijfsaccommodaties

AIRBNB IN ZEELAND

De afgelopen jaren is Airbnb gegroeid, zo ook in Zeeland. Om inzicht te krijgen in de omvang en het gebruik van Airbnb in Zeeland is gebruik gemaakt van het bureau AirDNA.

Gemiddeld aantal verhuureenheden aangeboden op Airbnb in 2017 **1.098**

→ Pick in oktober met 1.310 perheden.
Eind 2015: slechts 113 eenheden.

Complete accommodatie **79%**

Privé kamer **21%**

Gedeelde ruimte **0%**

Aantal overnachtingen **725.600**

AirDNA geeft geen inzicht in het aantal overnachtingen op accommodatie niveau en niet op individueel niveau. Om deze reden is het aantal overnachtingen per accommodatie vermenigvuldigd met het gemiddeld aantal personen in reisgezelschap naar Zeeland (2,8 personen voor hotels; 4,8 personen voor bungalows; CVO, 2018).

Aandeel overnachtingen complete accommodatie **86%**

Aandeel overnachtingen privé kamer **14%**

Gemiddelde bezettingsgraad van accommodaties **52,4%**
Let op: niet vergelijkbaar met de eerder genoemde slaappleaatsbezettingsgraden!

RESULTATEN ONDERZOEK VASTE GASTEN IN ZEELAND 2017

Zeeland telt zo'n **115.000 vaste gasten**: gasten met hun eigen vakantieaccommodatie in Zeeland. Dit komt overeen met zo'n 30% van de reguliere Zeeuwse bevolking. Jaarlijks brengen deze gasten **6 miljoen overnachtingen** door in hun stacaravan, op de seizoenplaats, in de tweede woning of op hun boot. Ter vergelijking: in toeristische accommodaties telde CBS ruim 10 miljoen overnachtingen in 2017; **vaste gasten zorgen dus voor een groot aantal extra vakantienachten.**

Meer informatie over het onderzoek 'Vaste gasten in Zeeland 2017' vindt u op www.kenniscentrumtoerisme.nl/vastegast

- Totaal aantal vaste gasten 115.000
- Totaal aantal overnachtingen 6 miljoen (bovenop 10 miljoen toeristische overnachtingen van CBS)
- Impuls Zeeuwse economie €184.000.000
- Populaire bestemmingen: Schouwen-Duiveland, Sluis, Veere, en Noord-Beveland
- Herkomst: 5% Inwoner Zeeland, 51% Overig Nederland, 32% Duitsland, 11% België
- Vaste gasten in Zeeland trouw en tevreden
- Slechts 5% wilt verkopen binnen 5 jaar, landelijk ligt dit op 11%

	Tweede woningen	Jaarplaatsen	Seizoensplaatsen	Ligplaatsen
Totaal	12.770	16.630	5.960	10.410
Gem. aantal personen per comodatie	2,65	2,55	2,57	2,25
Aantal vaste gasten	33.800	42.400	15.300	23.400

EXTRA INFORMATIE

Extra informatie over de gepubliceerde cijfers vindt u op: www.kenniscentrumtoerisme.nl/cijfers

MAATWERKRAPPORTAGE GEMEENTEN IN ZEELAND

Voor een aantal Zeeuwse gemeenten stelt Kenniscentrum Kusttoerisme jaarlijks een maatwerkrapportage samen. Deze rapportage biedt inzicht in de omvang en economische betekenis van toerisme voor de gemeente.

Benieuwd naar de mogelijkheden?

Neem dan gerust contact met ons op via info@kenniscentrumtoerisme.nl of 0118 - 489 756.

BRONNEN

AirDNA (2018). Airbnb Market Summary Report for Zeeland Province
CBS (2018). Statistiek Logiesaccommodaties. Geraadpleegd via statline.cbs.nl
Kenniscentrum Kusttoerisme (2018). Eigen analyse gegevens toeristenbelasting van Zeeuwse gemeenten
Kenniscentrum Kusttoerisme (2017/18). Aanbodinventarisatie verblijfsaccommodaties in tien Zeeuwse gemeenten
Kenniscentrum Kusttoerisme (2017). Onderzoek Vaste gasten in Zeeland
NBTC-NIPO Research (2018). Resultaten ContinuVakantieOnderzoek 2017

KENNISCENTRUM KUSTTOERISME

p/a HZ University of Applied Sciences
Postbus 364, 4380 AJ Vlissingen
Telefoon: 0118 - 489 756

E-mail: info@kenniscentrumtoerisme.nl
Website: www.kenniscentrumtoerisme.nl

COLOFON

© 2018, Kenniscentrum Kusttoerisme
Deze publicatie is mede mogelijk gemaakt door Provincie Zeeland.

Bij het samenstellen van deze publicatie is de grootste zorgvuldigheid betracht. Kenniscentrum Kusttoerisme is echter niet aansprakelijk voor enige directe of indirecte schade als gevolg van de aangeboden informatie in deze publicatie.

