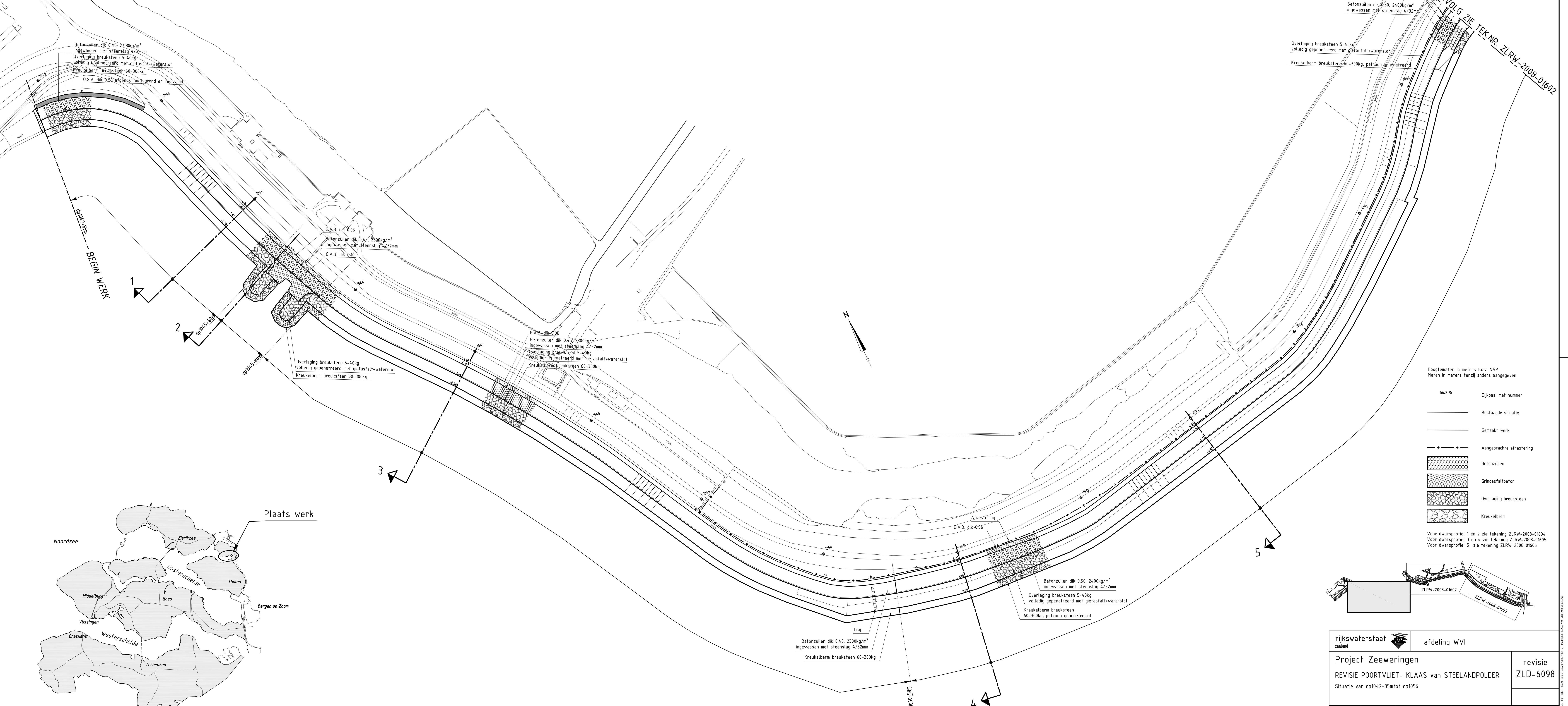


werk: **Poortvliet- Klaas van Steelandpolder**

revisie:
ZLD-6098

Tek.nr.	Bestandsnaam	Omschrijving	Datum

SITUATIE
schaal 1:1000



Afrastering
G.A.B. dik 0.06
Betonzulen dik 0.50, 2400kg/m³
ingewassen met steenslag 4/32mm

Overlaging breuksteen 5-40kg
volledig gepenetreed met gietasfalt-waterslot

Kreukelborm breuksteen 60-300kg, patroon gepenetreed

VOOR VERVOLG ZIE TEK.NR. ZLRW-2008-01602

Betonzulen dik 0.45, 2300kg/m³
ingewassen met steenslag 4/32mm

Overlaging breuksteen 5-40kg
volledig gepenetreed met gietasfalt-waterslot

Kreukelborm breuksteen 60-300kg

O.S.A. dik 0.20 afgedekt met grond en ingezaaid

G.A.B. dik 0.06
Betonzulen dik 0.45, 2300kg/m³
ingewassen met steenslag 4/32mm

G.A.B. dik 0.10

Overlaging breuksteen 5-40kg
volledig gepenetreed met gietasfalt-waterslot

Kreukelborm breuksteen 60-300kg

G.A.B. dik 0.06
Betonzulen dik 0.45, 2300kg/m³
ingewassen met steenslag 4/32mm

Overlaging breuksteen 5-40kg
volledig gepenetreed met gietasfalt-waterslot

Kreukelborm breuksteen 60-300kg

Afrastering
G.A.B. dik 0.05

Betonzulen dik 0.50, 2400kg/m³
ingewassen met steenslag 4/32mm

Overlaging breuksteen 5-40kg
volledig gepenetreed met gietasfalt-waterslot

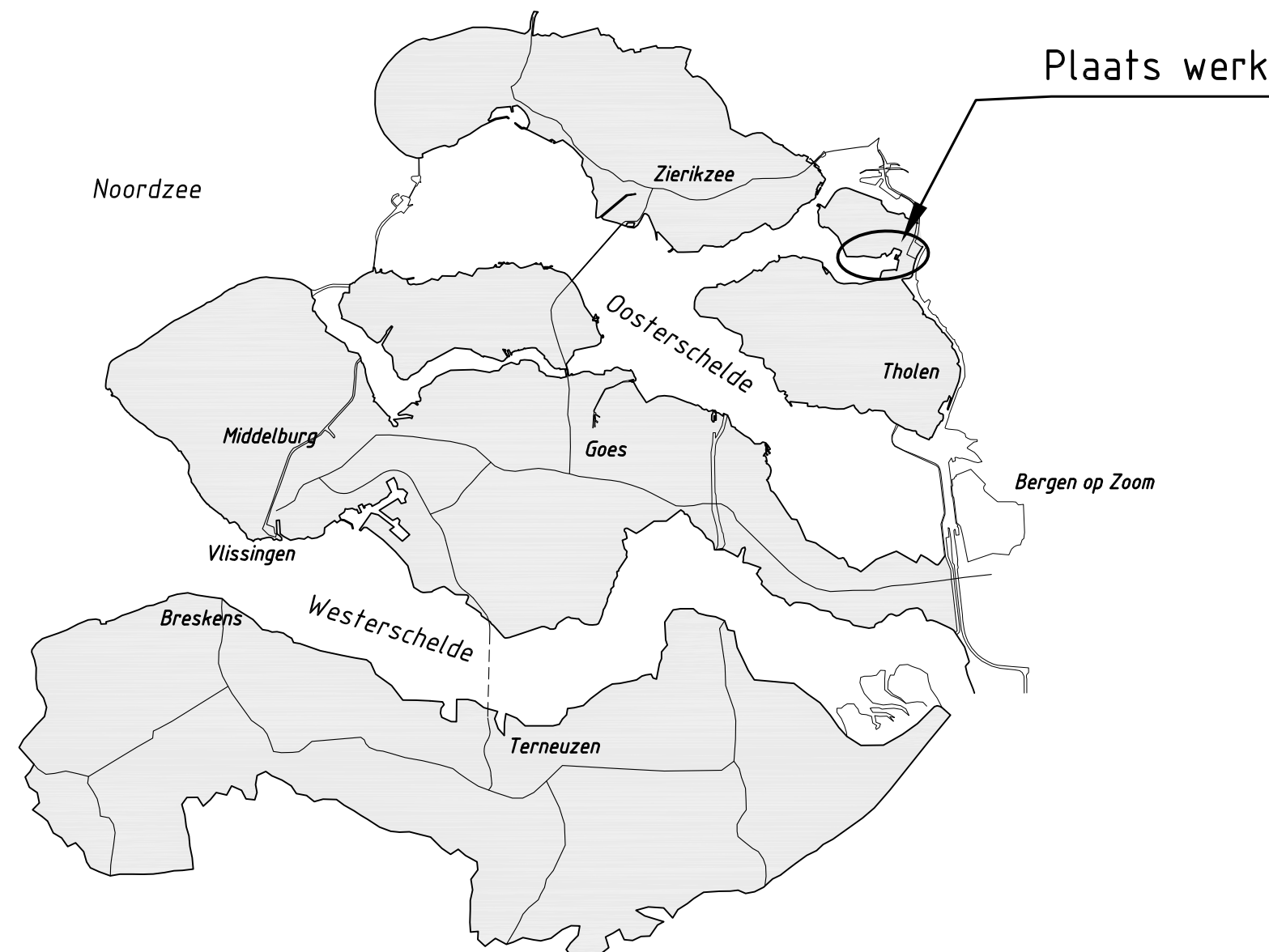
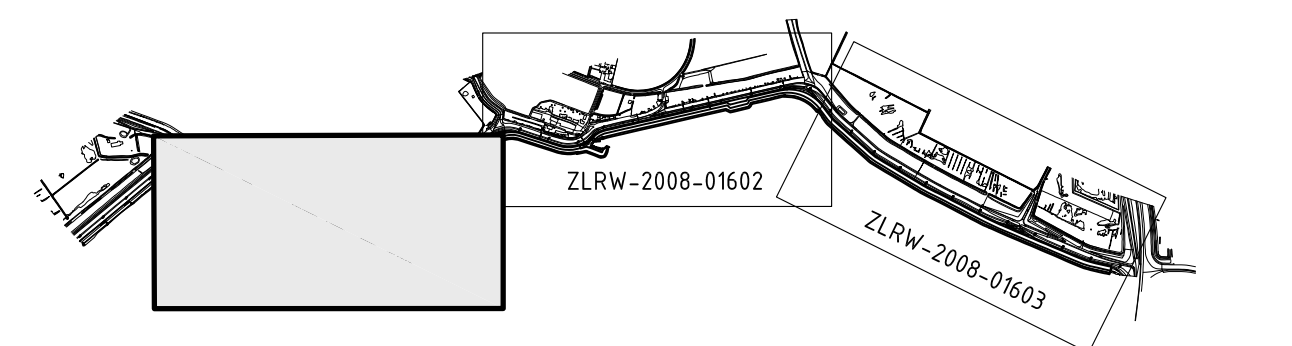
Kreukelborm breuksteen 60-300kg, patroon gepenetreed

Trap

Betonzulen dik 0.45, 2300kg/m³
ingewassen met steenslag 4/32mm

Kreukelborm breuksteen 60-300kg

- Hoogtematen in meters t.o.v. NAP
Maten in meters tenzij anders aangegeven
- 1042 ⬤ Dijkpaal met nummer
 - Bestaande situatie
 - Gemaakt werk
 - + + + Aangebrachte afrastering
 - ▨ Betonzulen
 - ▨ Grindasfaltbeton
 - ▨ Overlaging breuksteen
 - ▨ Kreukelborm
- Voor dwarsprofiel 1 en 2 zie tekening ZLRW-2008-01604
Voor dwarsprofiel 3 en 4 zie tekening ZLRW-2008-01605
Voor dwarsprofiel 5 zie tekening ZLRW-2008-01606

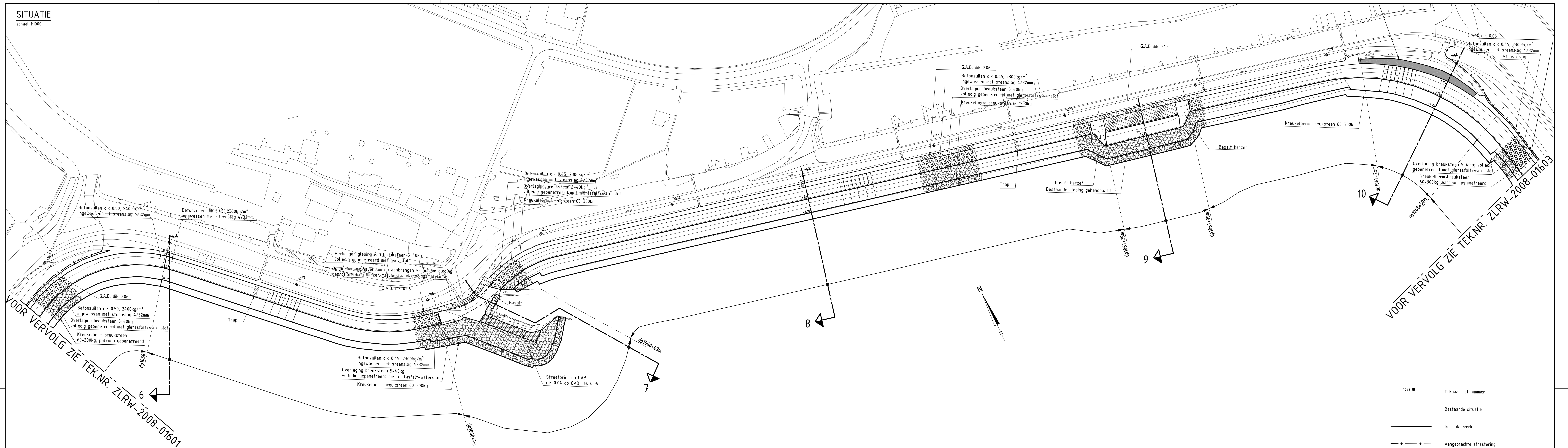


OVERZICHTSKAARTJE

rijkswaterstaat zeeland		afdeling WVI	
Project Zeeweringen REVISIE POORTVLIET- KLAAS van STEELANDPOLDER			revisie ZLD-6098
Situatie van dp1042+85mtot dp1056			
getekend	R van Oosten	da	25-02-2009
gecontroleerd	S. Vermunt	da	25-02-2009
accord	S. Vereeke	da	25-02-2009
gevoegd			
		in	10 bladen, blad nr. 1
		A0/A1 ZLRW-2008-01601	

RIJKSWATERSTAAT ZEELAND - Afdeling WVI - Project Zeeweringen - POORTVLIET - KLAAS van STEELANDPOLDER - Situatie van dp1042+85mtot dp1056 - Blad 1 van 10

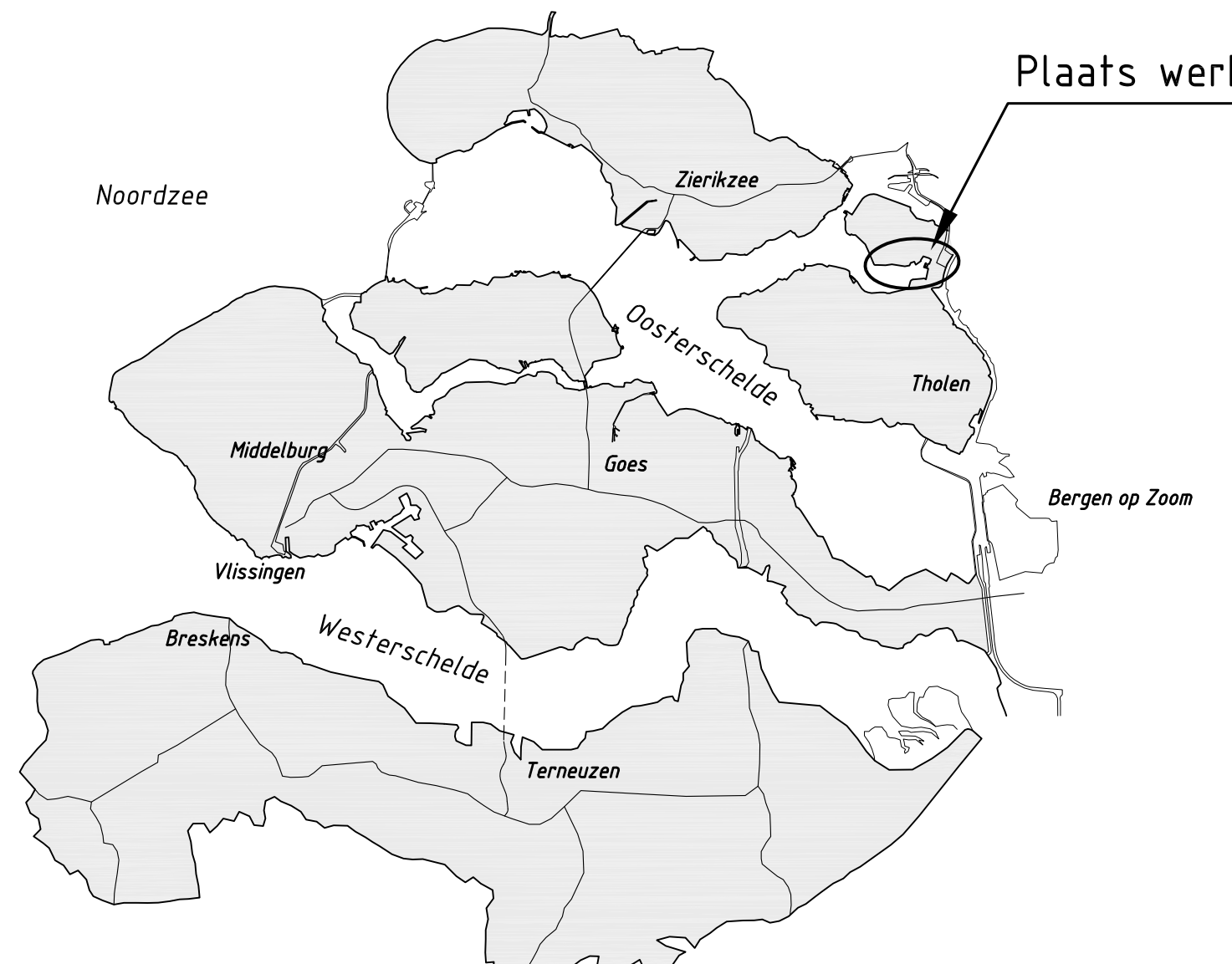
SITUATIE
schaal 1:1000



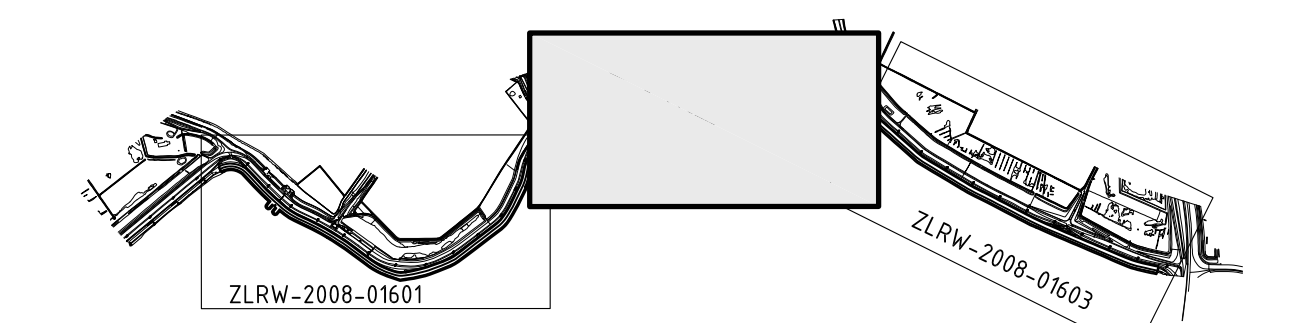
VOOR VERVOLG ZIE TEK.NR. ZLRW-2008-01601

VOOR VERVOLG ZIE TEK.NR. ZLRW-2008-01603

- 102 ● Dijkpaal met nummer
 - Bestaande situatie
 - Gemaakt werk
 - + + + Aangebrachte afrastering
 - Betonzuilen
 - Basalt
 - Grindasfaltbeton
 - Overlaging breuksteen
 - Kruikelbem
- Voor dwarsprofiel 6 zie tekening ZLRW-2008-01606
 Voor dwarsprofiel 7 en 8 zie tekening ZLRW-2008-01607
 Voor dwarsprofiel 9 en 10 zie tekening ZLRW-2008-01608

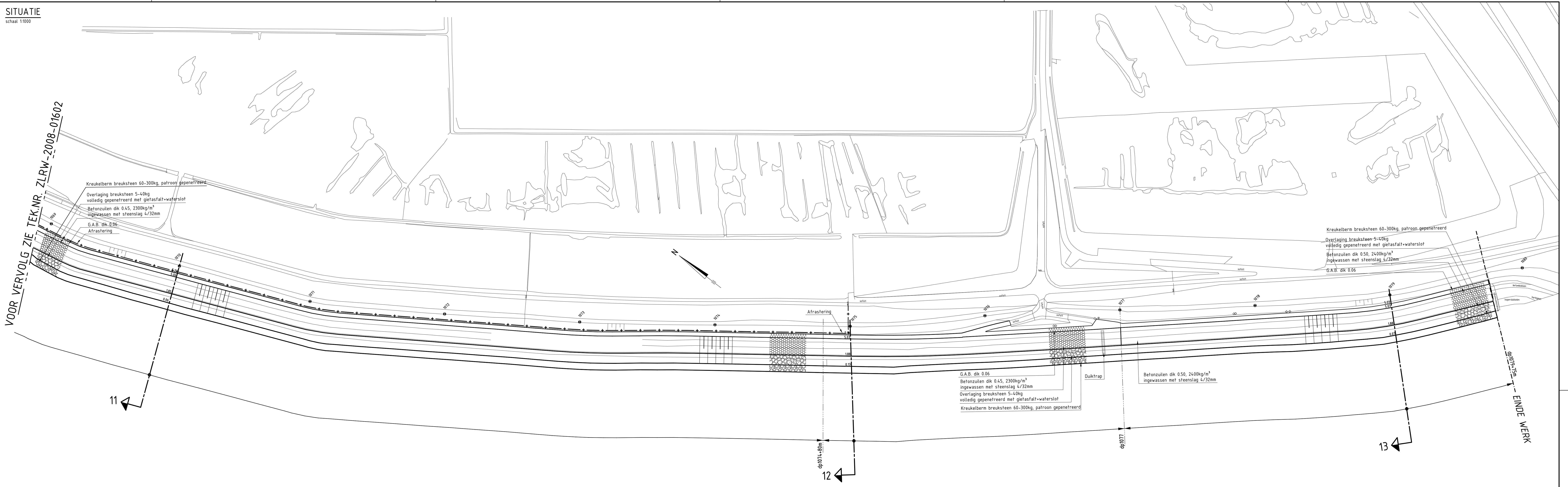


OVERZICHTSKAART JE

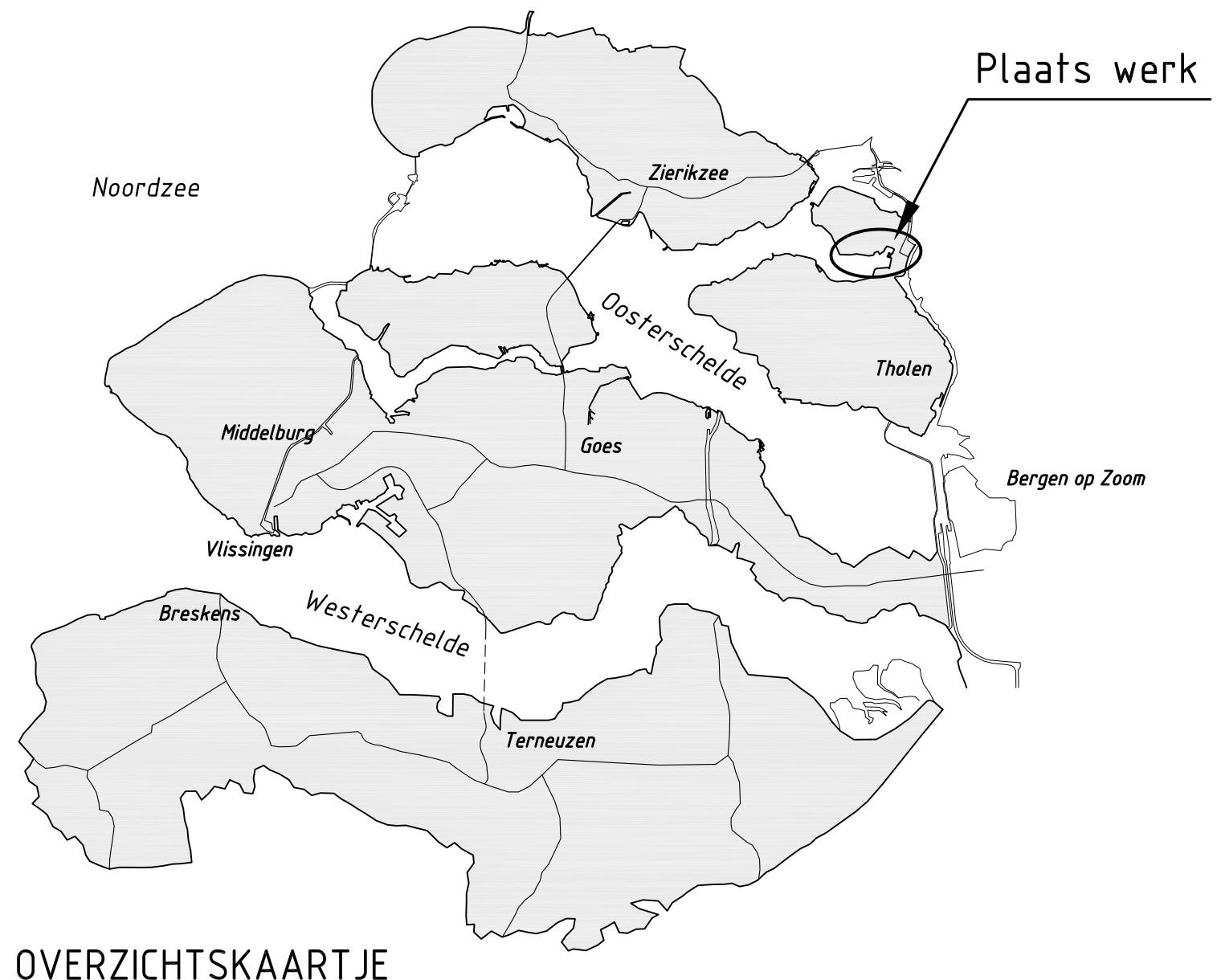


rijkswaterstaat zeeland		afdeling WVI	
Project Zeeweringen			revisie
REVISIE POORTVLIET- KLAAS van STEELANDPOLDER			ZLD-6098
Situatie van dp1056 tot dp1068			
getekend	R van Oosten	da	25-02-2009
gecontroleerd	S. Vermunt	da	25-02-2009
accord	S. Vereeke	da	25-02-2009
gevoegd			
schaal 1:1000			in 10 bladen, blad nr. 2
A0/A1			ZLRW-2008-01602

VOOR VERVOLG ZIE TEK.NR. ZLRW-2008-01602



ENDE WERK

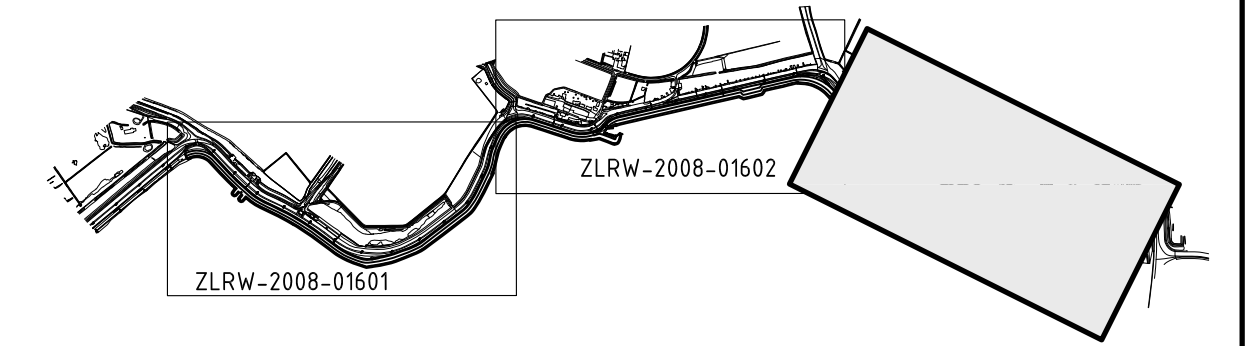


OVERZICHTSKAART JE

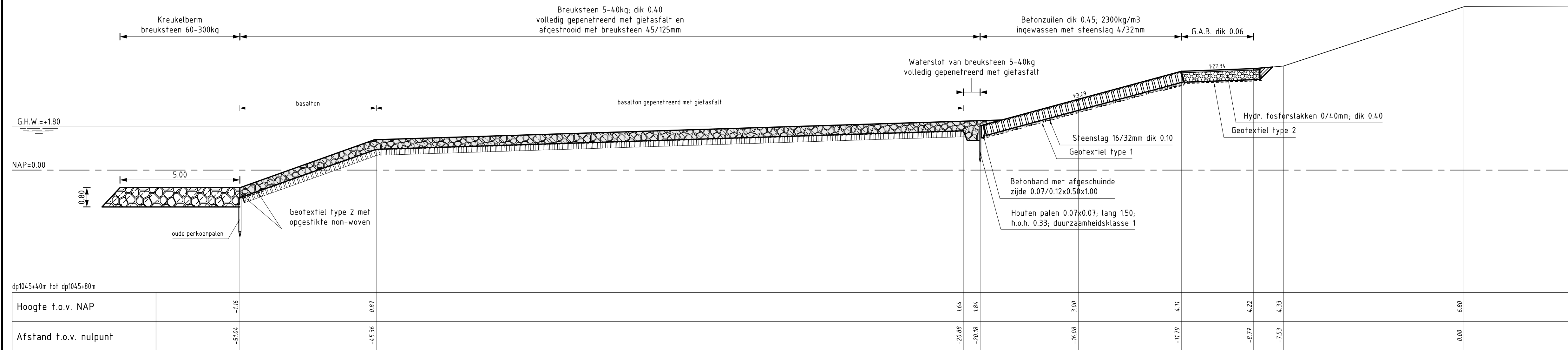
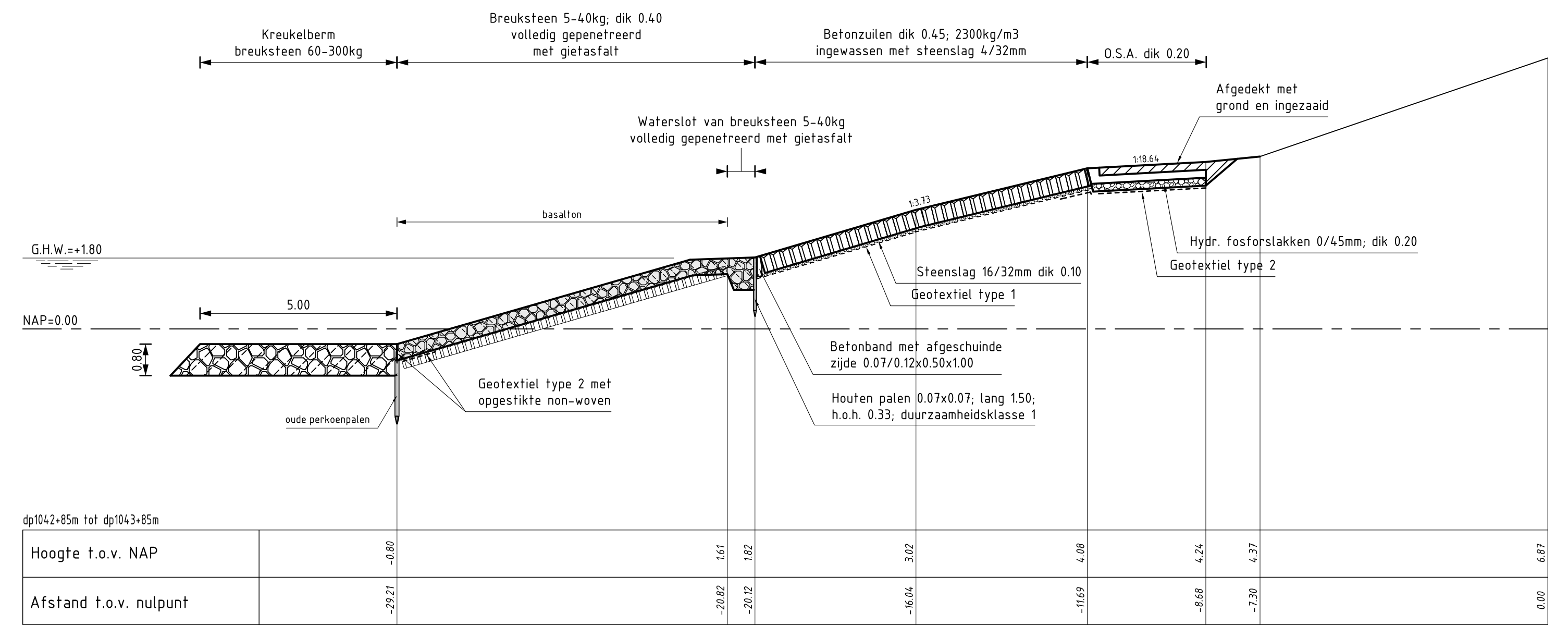
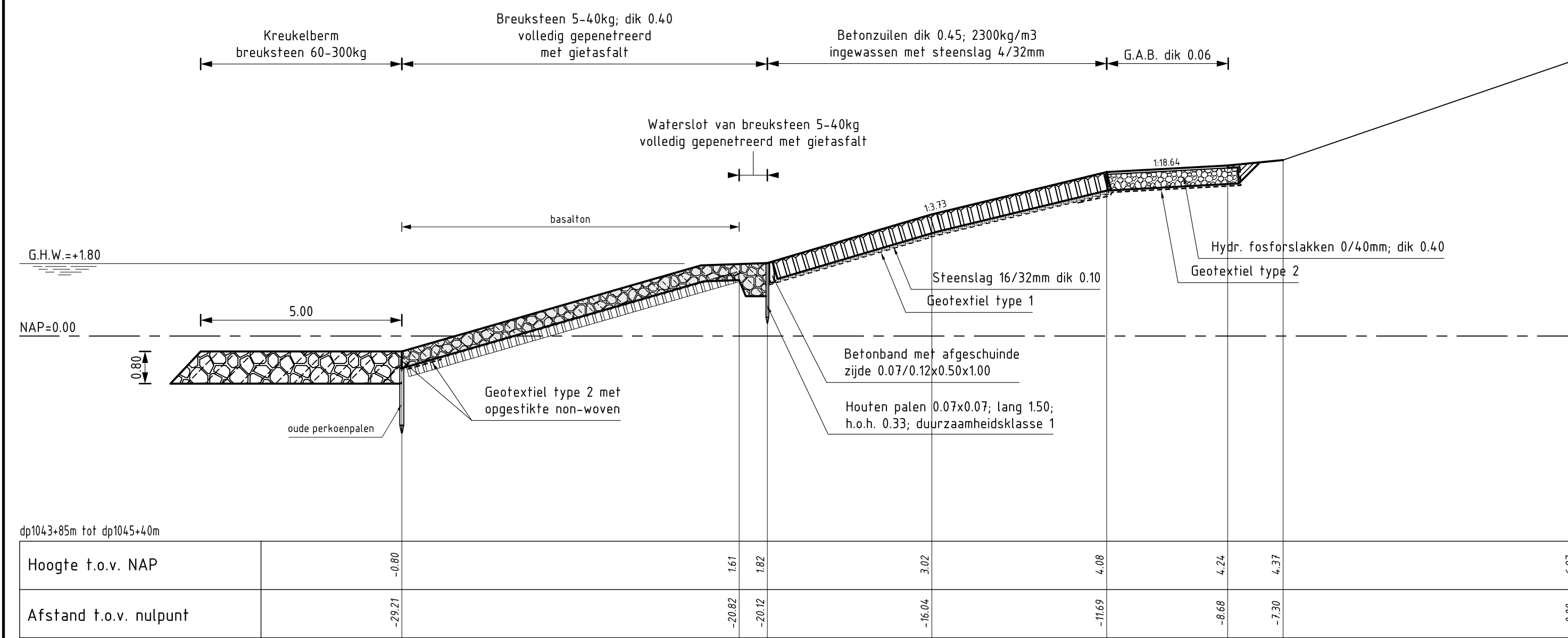
Hoogtematen in meters t.o.v. NAP
Maten in meters tenzij anders aangegeven

- 1042 ● Dijkpaal met nummer
- Bestaande situatie
- Gemaakt werk
- + + + Aangebrachte afrastering
- Betonzulen
- Grindasfaltbeton
- Overlaging breuksteen
- Kreukelberm

Voor dwarsprofiel 11 en 12 zie tekening ZLRW-2008-01609
Voor dwarsprofiel 13 zie tekening ZLRW-2008-01610



rijkswaterstaat zeeland		afdeling WVI	
Project Zeeweringen			revisie
REVISIE POORTVLIET- KLAAS van STEELANDPOLDER			ZLD-6098
Situatie van dp1068 tot dp1079+75m			
getekend	R. van Oosten	da	25-02-2009
gecontroleerd	S. Vermunt	da	25-02-2009
accord	S. Vereeke	da	25-02-2009
gevoegd			
schaal 1:1000			in 10 bladen, blad nr. 3
A0/A1			ZLRW-2008-01603



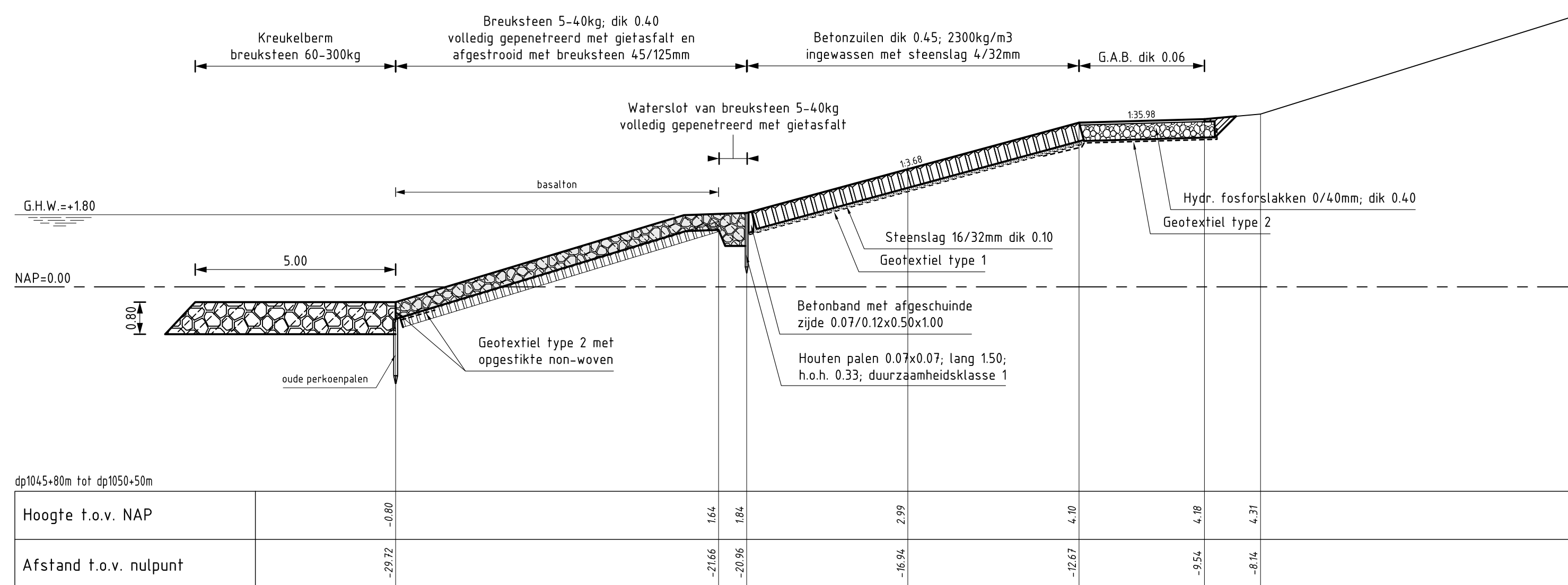
VERKLARING

Hoogtematen in meters t.o.v. NAP
Maten in meters tenzij anders aangegeven

- Bestaand profiel
- Gemaakt werk
- Basalt (bestaand)
- Betonzuilen (gemaakt)
- Overlaging gepenetreerde breuksteen (gemaakt)
- Grond aangevuld
- Hydraulische fosforlakken (gemaakt)
- Kreukelberm (gemaakt)

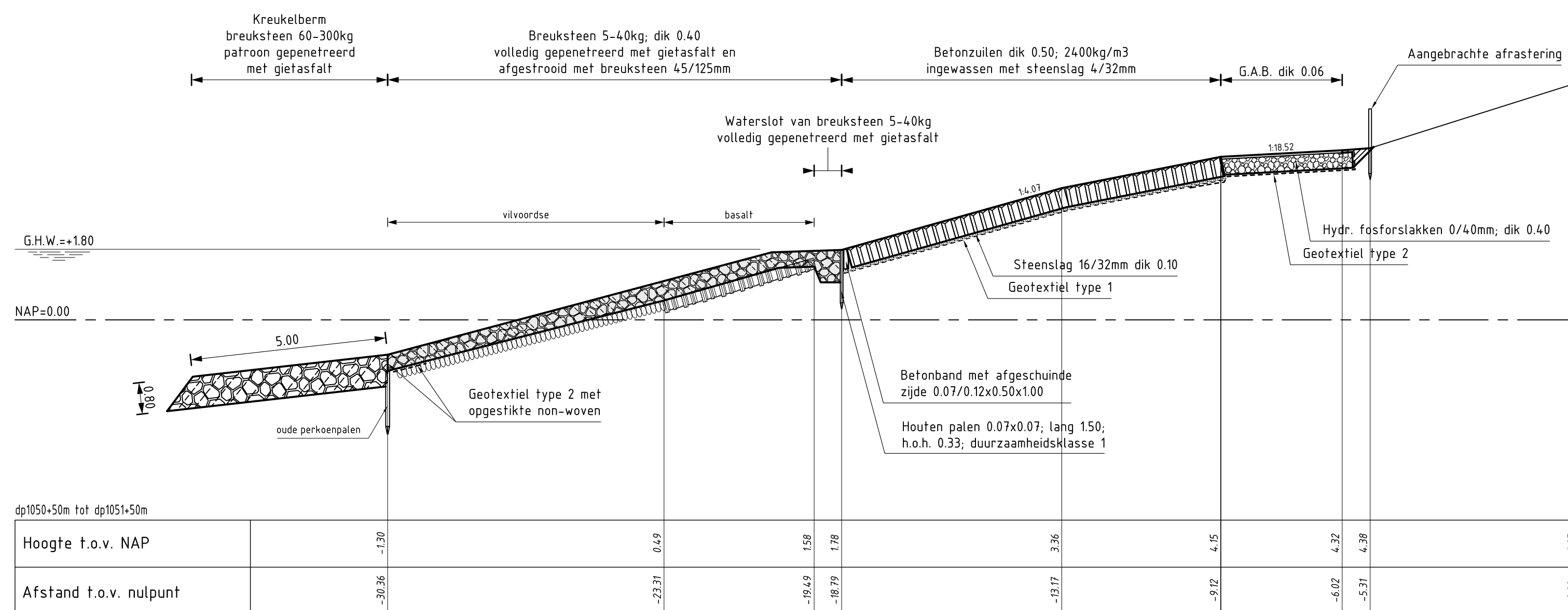
Voor situatie zie tekening ZLRW-2008-01601

rijkswaterstaat zeeland		afdeling WVI	
Project Zeeweringen			revisie
REVISIE POORTVLIET-, KLAAS VAN STEELAND-, NW. STRIJEN- EN SCHAKERLOOPOLDER			ZLD-6098
Dwarsprofiel 1, 1A en 2			
getekend	J.D. Davids	d.d.	25-02-2009
gecontroleerd	S. Vermunt	d.d.	25-02-2009
accord	S. Vereeke	d.d.	25-02-2009
schaal 1:100		in 10 bladen, blad nr. 4	
A1		ZLRW-2008-01604	



DWARSPROFIEL 3

schaal 1:100



DWARSPROFIEL 4

schaal 1:100

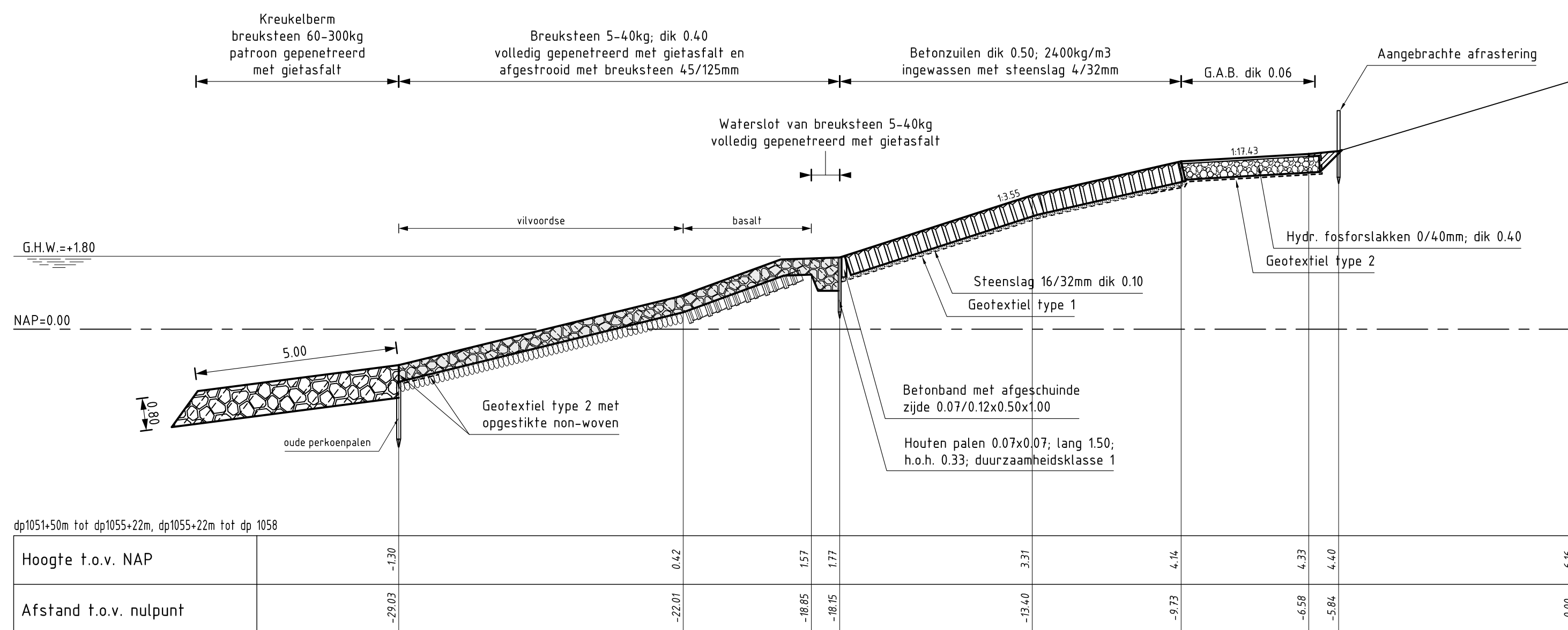
VERKLARING

Hoogtematen in meters t.o.v. NAP
Maten in meters tenzij anders aangegeven

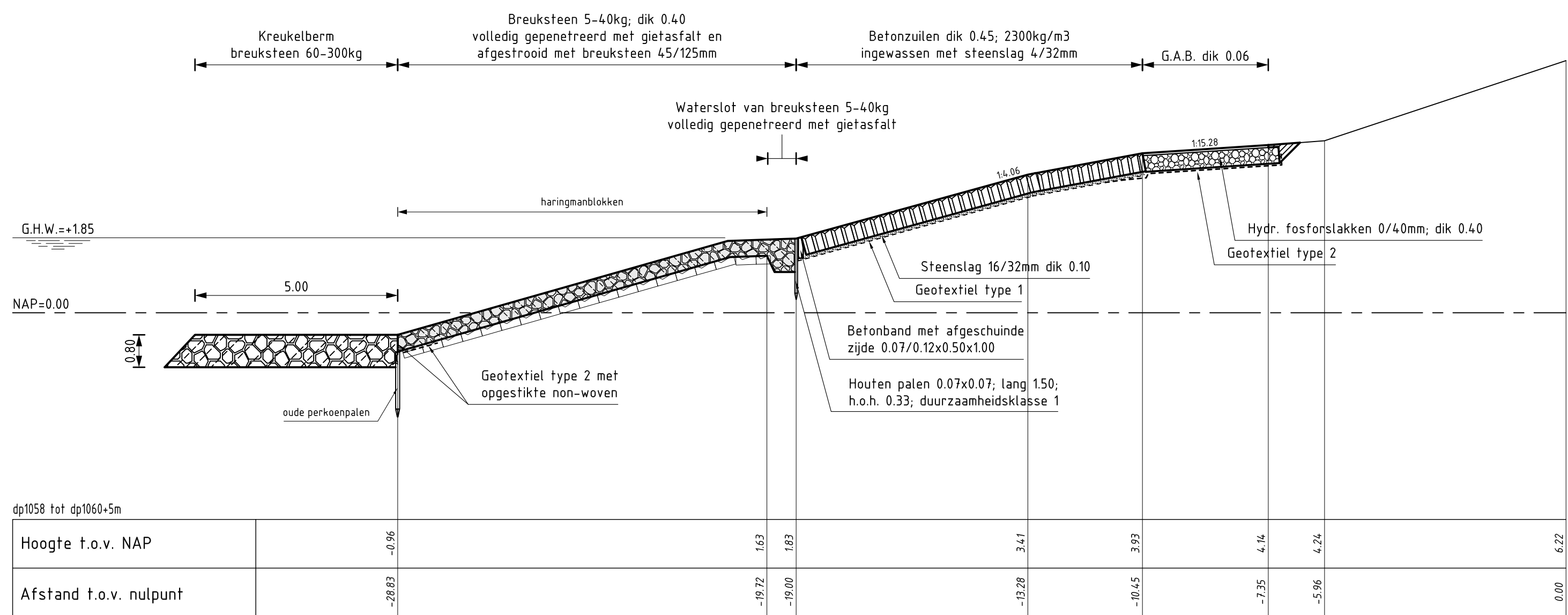
- Bestaand profiel
- Gemaakt werk
- Basalt (bestaand)
- Vilvoordse (bestaand)
- Basaltzuilen (bestaand)
- Betonzuilen (gemaakt)
- Overlaging gepetreeerde breuksteen (gemaakt)
- Grond aangevuld
- Hydraulische fosforslakken (gemaakt)
- Kreukelberm (gemaakt)

Voor situatie zie tekening ZLRW-2008-01601

rijkswaterstaat zeeland		afdeling WVI	
Project Zeeweringen			revisie
REVISIE POORTVLIET-, KLAAS VAN STEELAND-, NW. STRIJEN- EN SCHAKERLOOPOLDER			ZLD-6098
Dwarsprofiel 3 en 4			
getekend	J.D. Davids	d.d.	25-02-2009
gecontroleerd	S. Vermunt	d.d.	25-02-2009
accord	S. Vereeke	d.d.	25-02-2009
schaal		1:100	
in		10 bladen, blad nr. 5	
A1		ZLRW-2008-01605	



DWARSPROFIEL 5
schaal 1:100



DWARSPROFIEL 6
schaal 1:100

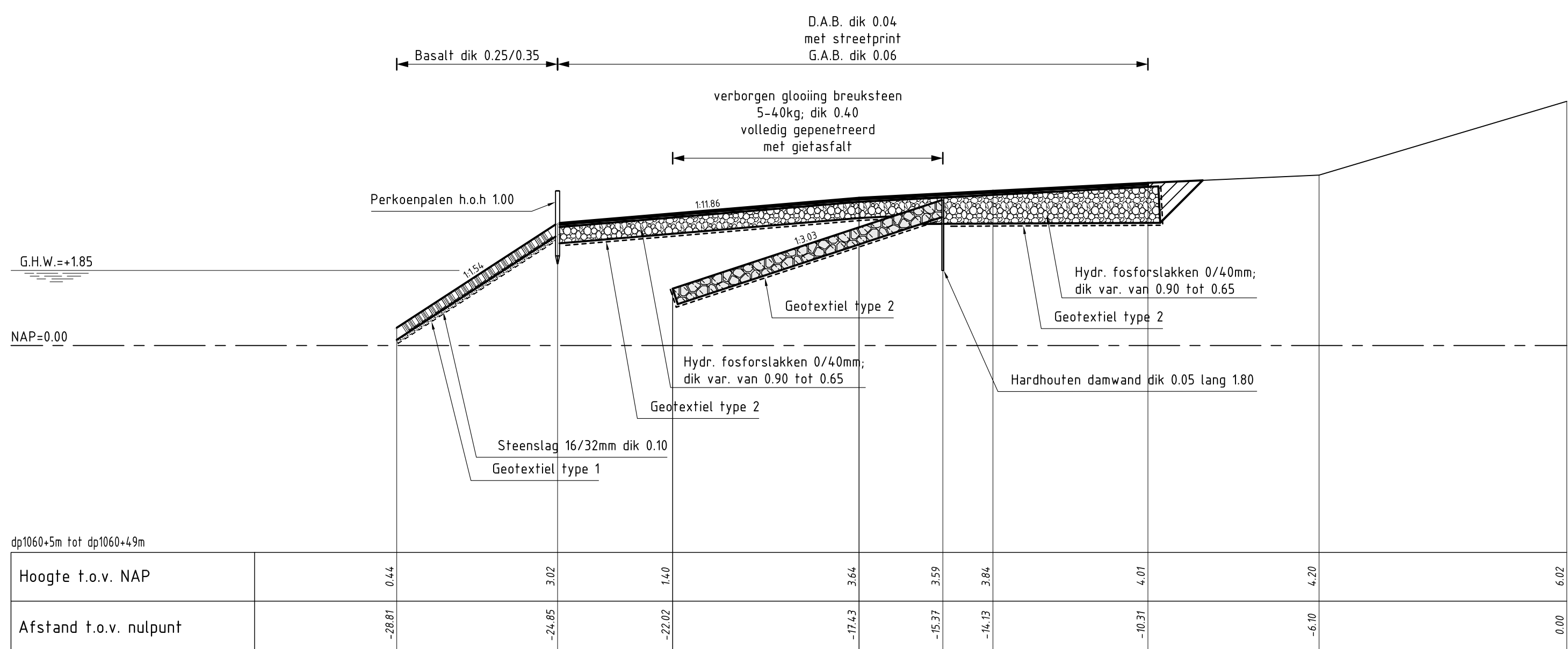
VERKLARING

Hoogtematen in meters t.o.v. NAP
Maten in meters tenzij anders aangegeven

- Bestaand profiel
- Gemaakt werk
- Viivoordse (bestaand)
- Basaltzuilen (bestaand)
- Haringmanblokken (bestaand)
- Betonzuilen (gemaakt)
- Overlaging gepenetreerde breuksteen (gemaakt)
- Grond aangevuld
- Hydraulische fosforlakken (gemaakt)
- Kreukelberm (gemaakt)

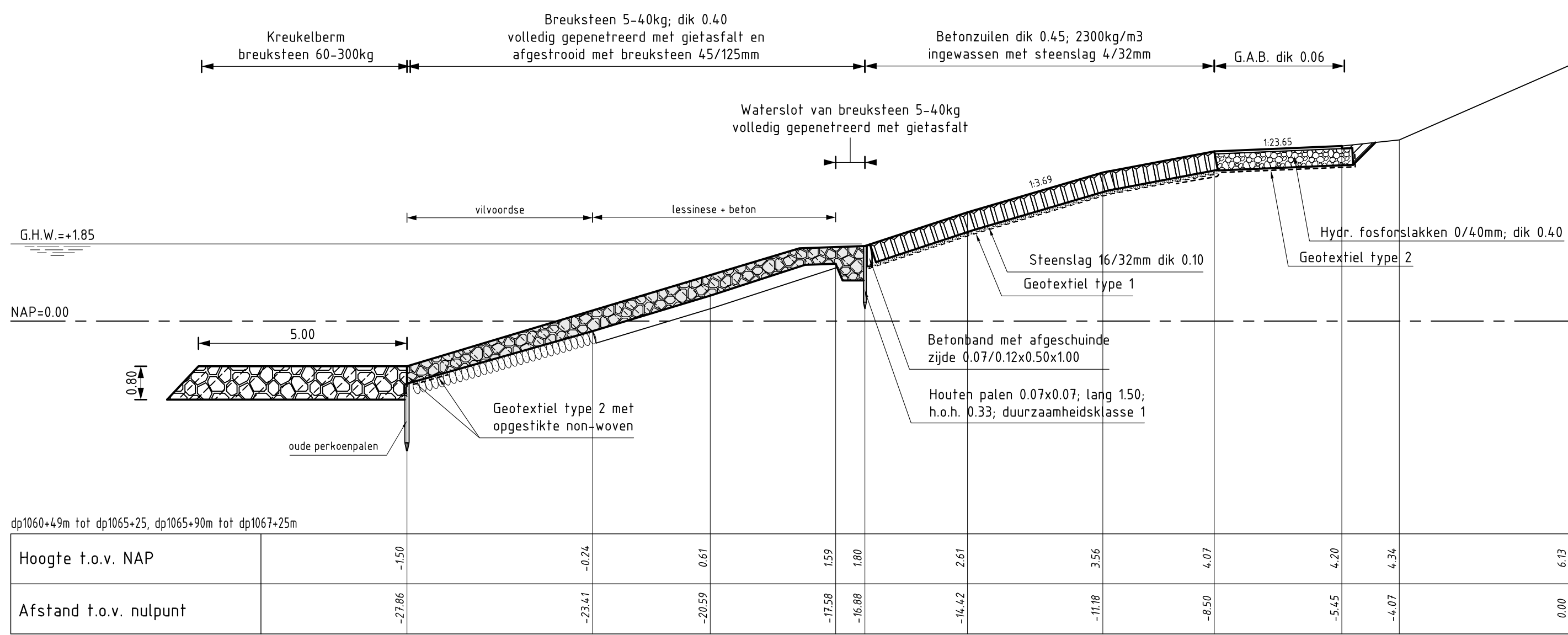
Voor situatie zie tekening ZLRW-2008-01601
Voor situatie zie tekening ZLRW-2008-01602

rijkswaterstaat zeeland		afdeling WVI	
Project Zeeweringen			revisie
REVISIE POORTVLIET-, KLAAS VAN STEELAND-, NW. STRIJEN- EN SCHAKERLOOPOLDER			ZLD-6098
Dwarsprofiel 5 en 6			
getekend	J.D. Davitse	d.d.	25-02-2009
gecontroleerd	S. Vermunt	d.d.	25-02-2009
accord	S. Vereeke	d.d.	25-02-2009
schaal		1:100	
in		10 bladen, blad nr. 6	
A1		ZLRW-2008-01606	



DWARSPROFIEL 7

schaal 1:100

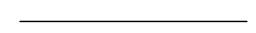

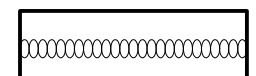

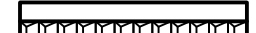






DWARSPROFIEL 8

schaal 1:100

VERKLARING

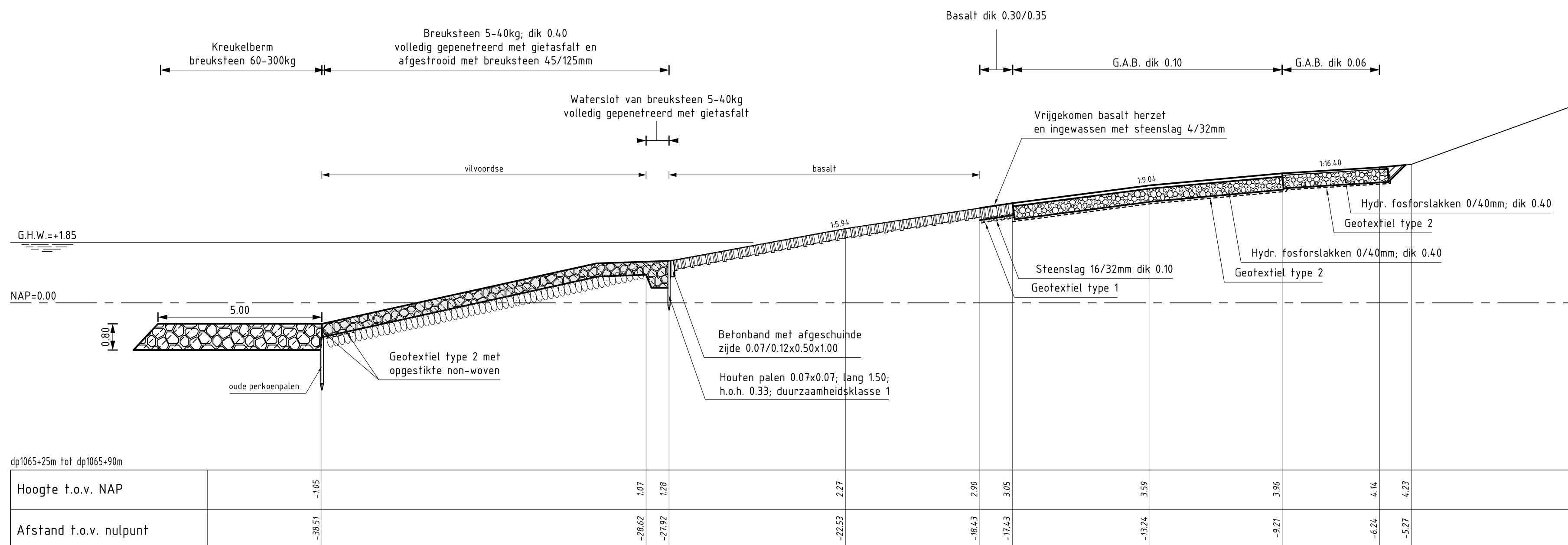
Hoogtematen in meters t.o.v. NAP
Maten in meters tenzij anders aangegeven

-  Bestaand profiel
-  Gemaakt werk
-  Vilvoordse (bestaand)
-  Basaltzuilen (bestaand)
-  Betonzuilen (gemaakt)
-  Overlaging geperforeerde breuksteen (gemaakt)
-  Grond aangevuld
-  Hydraulische fosforslakken (gemaakt)
-  Kreukelberm (gemaakt)

Voor situatie zie tekening ZLRW-2008-01602

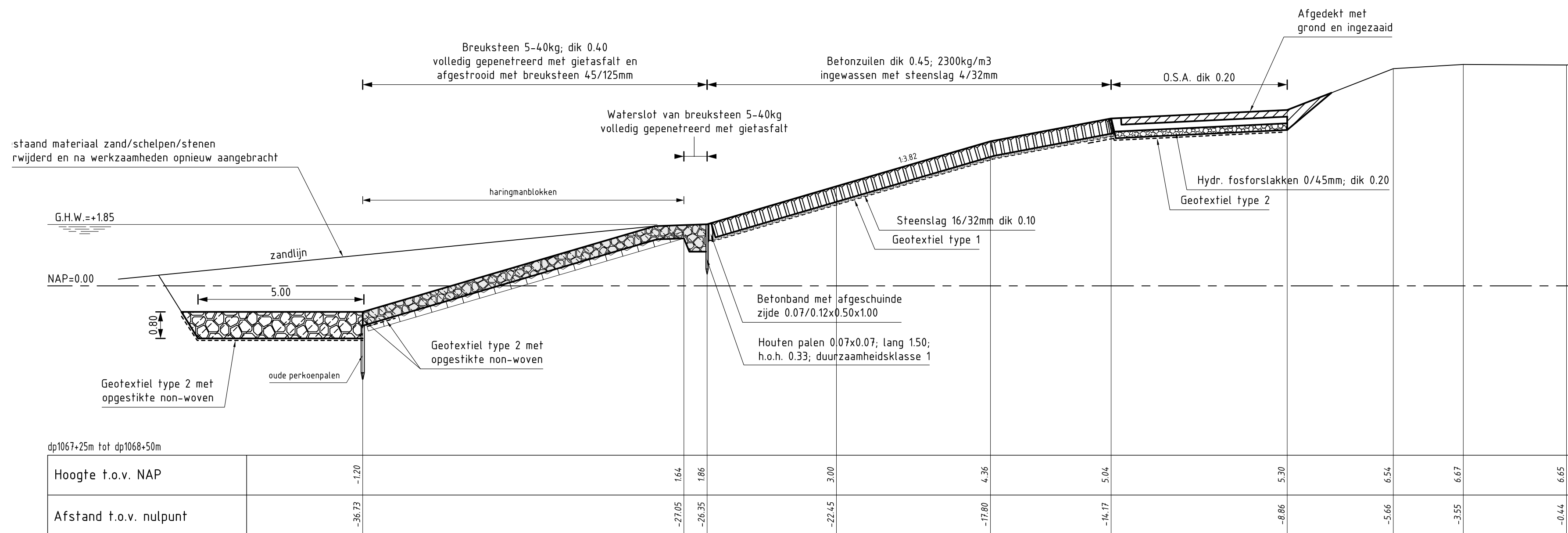
rijkswaterstaat zeeland		afdeling WVI	
Project Zeeweringen			revisie
REVISIE POORTVLIET-, KLAAS VAN STEELAND-, NW. STRIJEN- EN SCHAKERLOOPOLDER			ZLD-6098
Dwarsprofiel 7 en 8			
getekend	J.D. Davitse	d.d.	25-02-2009
gecontroleerd	S. Vermunt	d.d.	25-02-2009
accord	S. Vereeke	d.d.	25-02-2009
gevestigd		in 10 bladen, blad nr. 7	
		A1	ZLRW-2008-01607

PROJECT: POORTVLIET-, KLAAS VAN STEELAND- EN SCHAKERLOOPOLDER DWARSPROFIEL: A1/10 (VIA STEELAND-ROEDER)



DWARSPROFIEL 9

schaal 1:100



DWARSPROFIEL 10

schaal 1:100

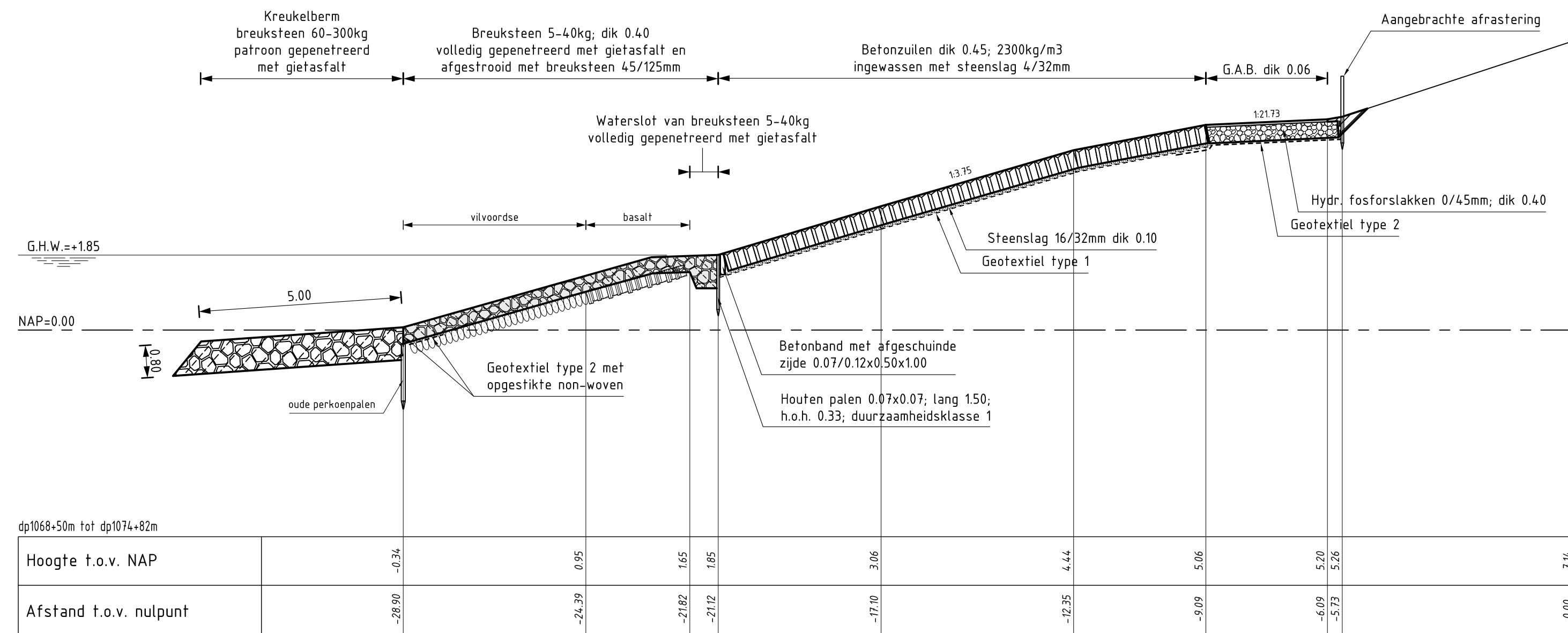
VERKLARING

Hoogtematen in meters t.o.v. NAP
Maten in meters tenzij anders aangegeven

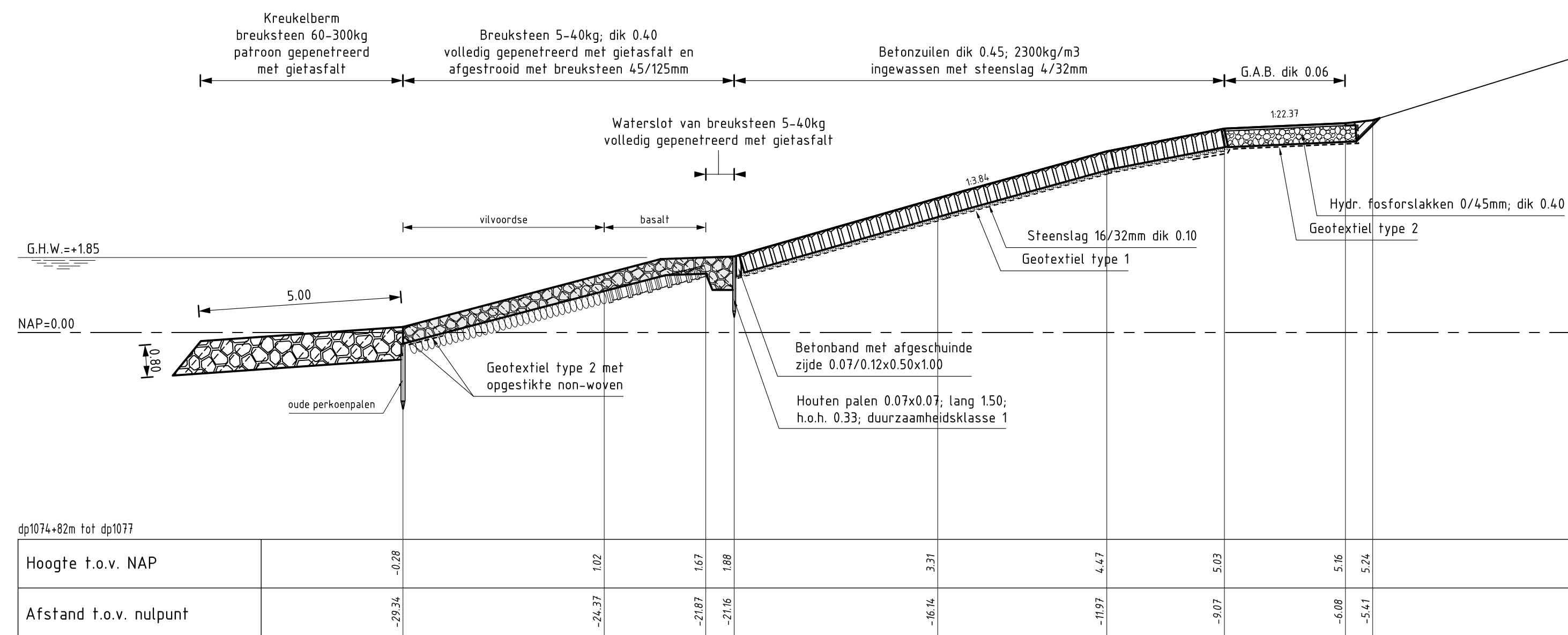
- Bestand profiel
- Gemaakt werk
- Vilvoordse (bestaand)
- Basaltzuilen (bestaand)
- Haringmanblokken (bestaand)
- Betonzuilen (gemaakt)
- Overlaging gepenetreerde breuksteen (gemaakt)
- Grond aangevuld
- Hydraulische fosforlakken (gemaakt)
- Kreukelberm (gemaakt)

Voor situatie zie tekening ZLRW-2008-01602
Voor situatie zie tekening ZLRW-2008-01603

rijkswaterstaat zeeland		afdeling WVI	
Project Zeeweringen REVISIE POORTVLIET-, KLAAS VAN STEELAND-, NW. STRIJEN- EN SCHAKERLOOPOLDER Dwarsprofiel 9 en 10			revisie ZLD-6098
getekend S. Vermunt	d.d. 25-02-2009	schaal 1:100	
gecontroleerd S. Vereeke	d.d. 25-02-2009	in 10 bladen, blad nr. 8	
gevestigd		A1	ZLRW-2008-01608



DWARSPROFIEL 11
schaal 1:100



DWARSPROFIEL 12
schaal 1:100

VERKLARING

Hoogtematen in meters t.o.v. NAP
Maten in meters tenzij anders aangegeven

- Bestaand profiel
- Gemaakt werk
- Vilvoordse (bestaand)
- Basaltzuilen (bestaand)
- Betonzuilen (gemaakt)
- Overlaging gepenetreerde breuksteen (gemaakt)
- Grond aangevuld
- Hydraulische fosforlakken (gemaakt)
- Kreukelberm (gemaakt)

Voor situatie zie tekening ZLRW-2008-01602
Voor situatie zie tekening ZLRW-2008-01603

rijkswaterstaat zeeland		afdeling WVI	
Project Zeeweringen REVISIE POORTVLIET-, KLAAS VAN STEELAND-, NW. STRIJEN- EN SCHAKERLOOPOLDER Dwarsprofiel 11 en 12			revisie ZLD-6098
getekend S. Vermeulen	J.D. Davids	d.d. 25-02-2009	schaal 1:100
gecontroleerd S. Vermeulen	S. Vermeulen	d.d. 25-02-2009	in 10 bladen, blad nr. 9
akkoord S. Vermeulen	S. Vermeulen	d.d. 25-02-2009	A1 ZLRW-2008-01609

