

Kwaliteitsbewaking bij de aanleg van vol en zat gepenetreerde breuksteen

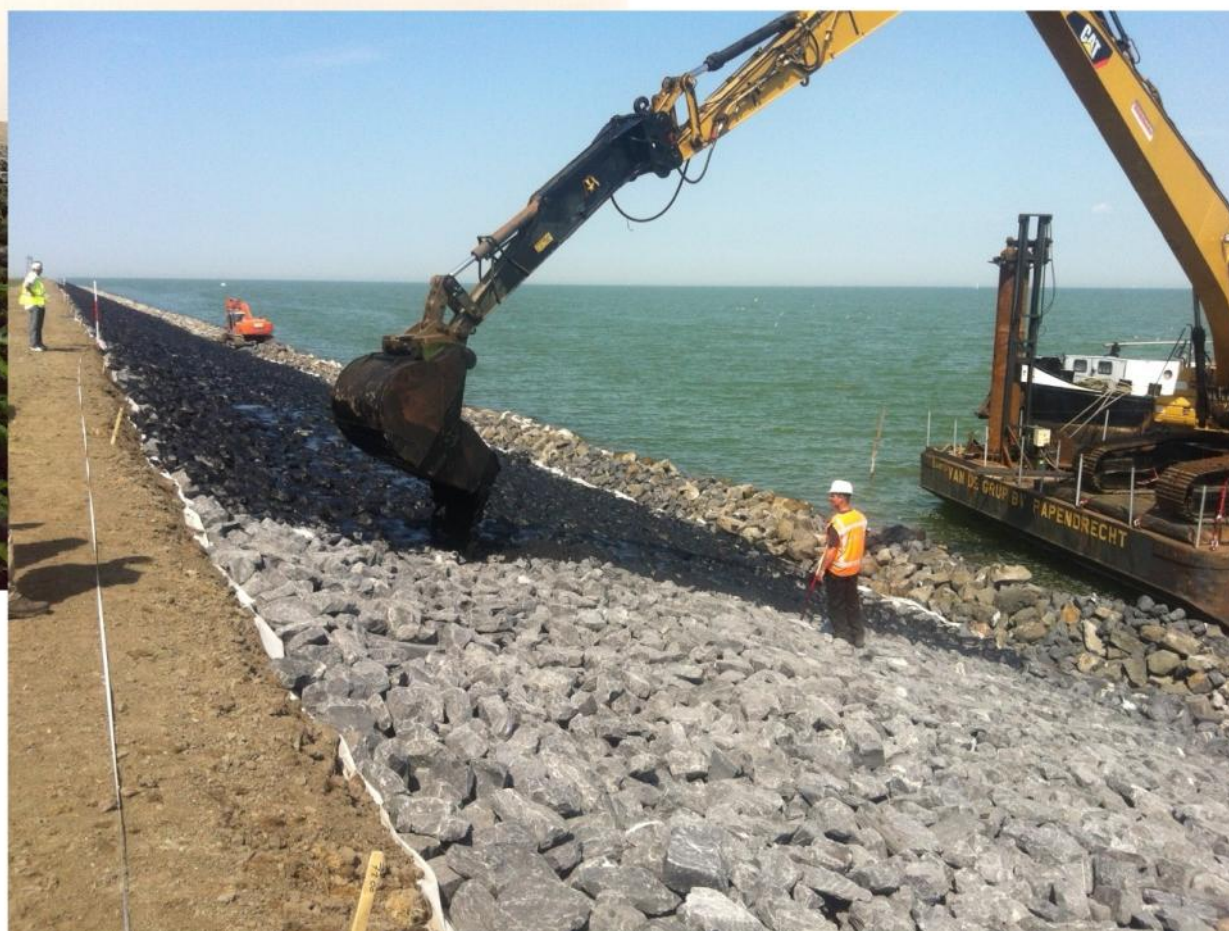


Arjan de Looff

Woensdag 7 september 2016

Marktdag Vol en zat gepenetreerde breuksteen

Waar moeten we op letten? (1)



Waar moeten we op letten? (2)






Waar moeten we op letten? (2)



Leidraad kwaliteitszorg



-  Voorbereiding
-  Controles tijdens de uitvoering
-  Oplevering

Te downloaden op: www.zeeweringenwiki.nl



Vorbereitung

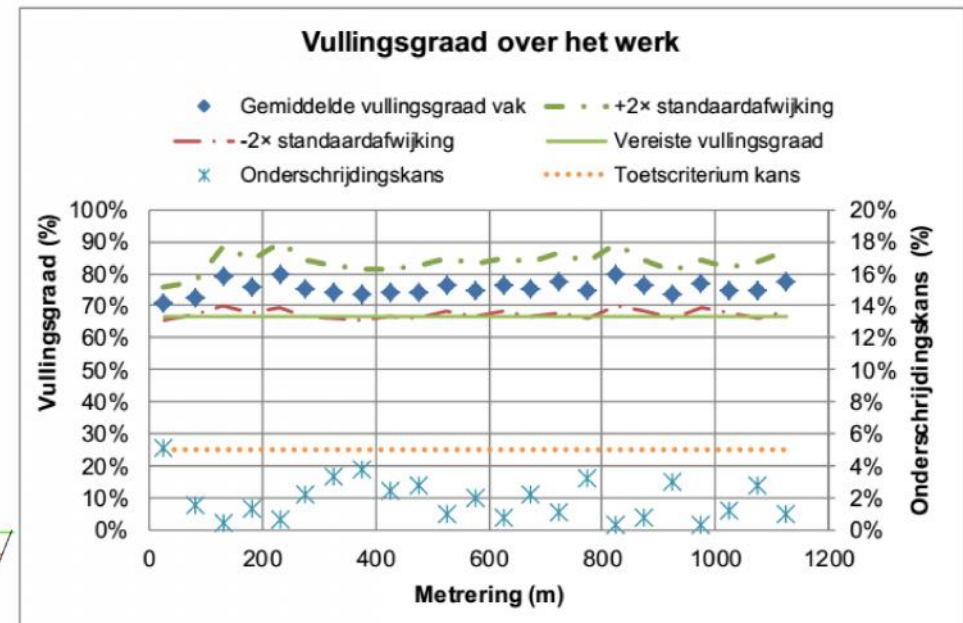
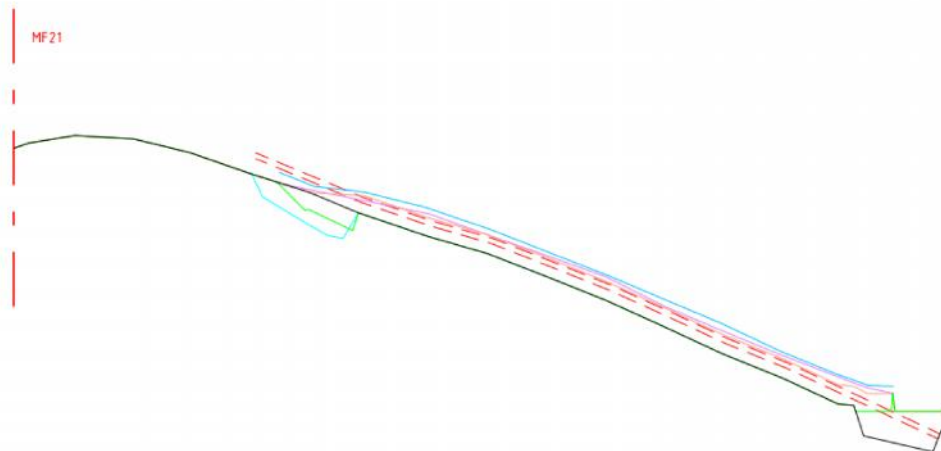


- Vooronderzoek: mengselontwerp
- Geschiktheidsonderzoek: controle geschiktheid mengsel, breuksteen, uitvoeringsmethode

Controles tijdens de uitvoering



- Controle vullingsgraad op basis van:
 - Gemeten laagdiktes (waterpassing)
 - Holle ruimte breuksteen
 - Verwerkte hoeveelheden
- Regelmatige controle vloeigedrag gietasfalt



Oplevering



- Inzicht in laagdikte en vullingsgraad
- Lastig werk
- Beperkte steekproef
- Meten aan grove boorkernen is niet nauwkeurig
- Mocht worden beperkt indien data op orde was

Ervaringen met de Leidraad Kwaliteitszorg



- Controle van laagdikte d.m.v. waterpassing werkt goed.
- Voor controle van de vullingsgraad o.b.v. hoeveelheden en metingen is gestructureerd vastleggen van de informatie noodzakelijk. Dan kan sturing o.b.v. deze informatie plaatsvinden.
- Op de Wieringermeerdiijk zijn ruim 1.600 kernen geboord!

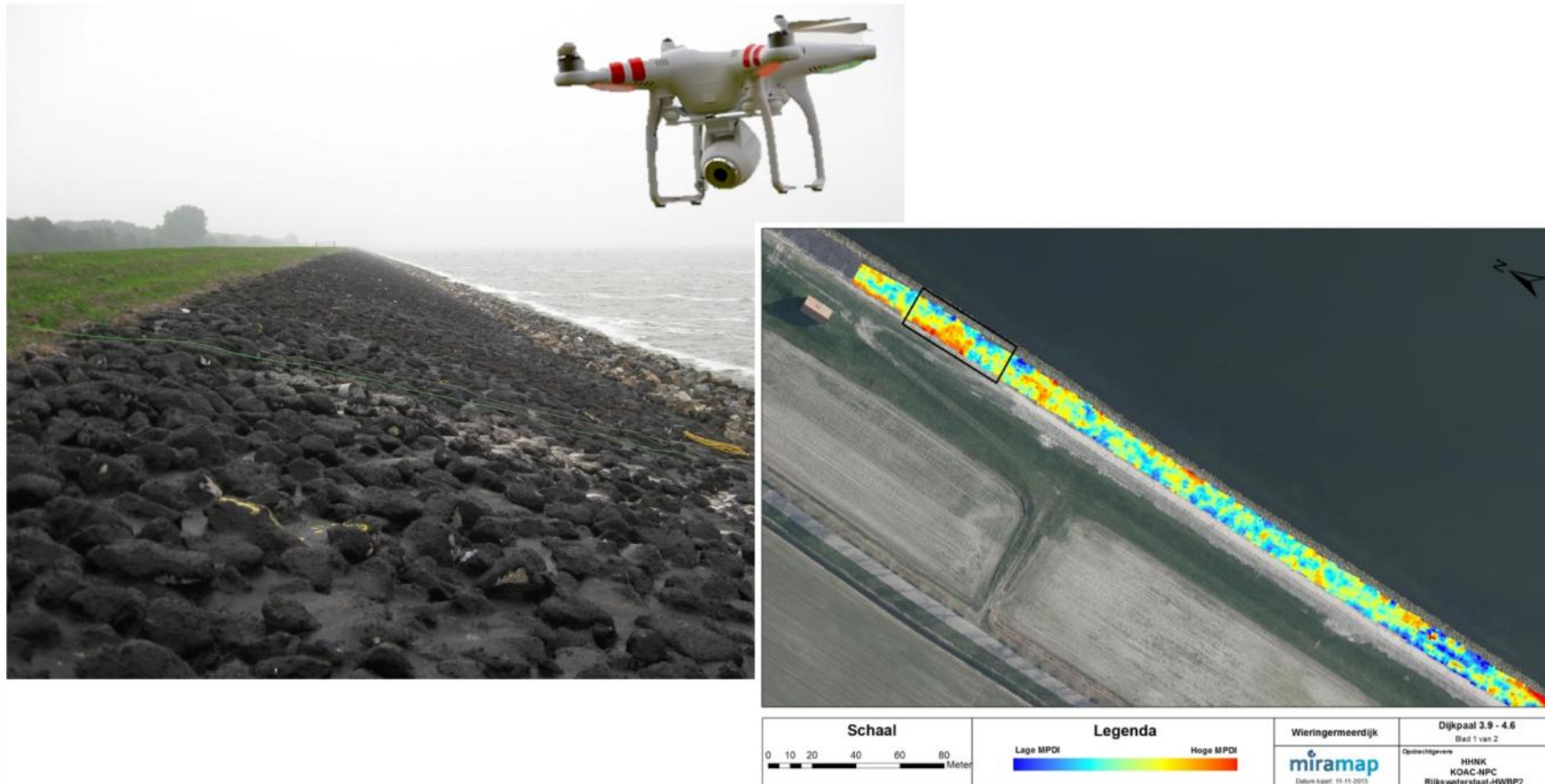
Wie doet wat bij de kwaliteitsbegeleiding?



- Afhankelijk van het contract:
 - Standaard RAW-contract
 - UAV-GC contract
- Wel of geen toezicht?
- Bij waterkeringen altijd een verificatieonderzoek uitvoeren!



Toekomst



- Vlakdekkende controle achteraf met passieve radiometriemetingen (MIRA)

Vragen

