

Monitoring Roggenplaat suppletie

Doel



In 2035 is foerageerfunctie minstens vergelijkbaar met die van 2010 voor:

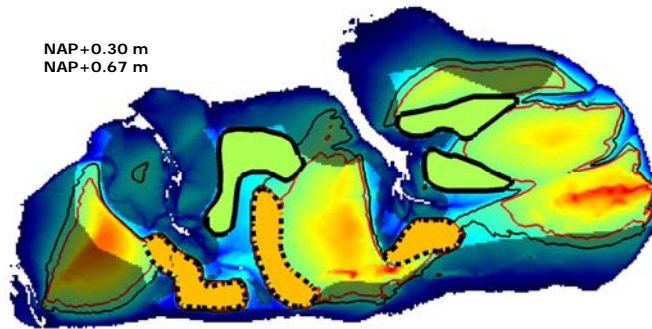
Bergeend, bontbekplevier, **bonte strandloper**, groenpootruiter, **kanoet**, kluut, **Rosse Grutto**, **Scholekster**, Steenloper, bontbekplevier, tureluur, **Wulp**, zilverplevier en Zwarte Ruiter

Toename golfaanval op kust Schouwen N NW van Roggenplaat voorkomen

Areaal 50-80% Droogvalduur is indicator voor voedselbeschikbaarheid



NAP+0.30 m
NAP+0.67 m



2 samenhangende monitoringprogramma's



Op doelstellingen

Blijft de foerageerfunctie behouden?

- Goede verdeling van de droogvalduur in 2035
- Voldoende voedsel voor de vogels?

Leren voor vervolg

- Rekolonisatietijd benthos
- Verspreiding van het zand

Risico's voor mosselkweek

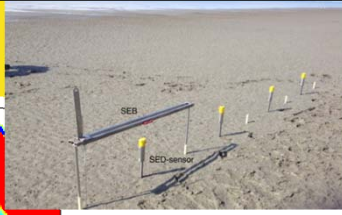
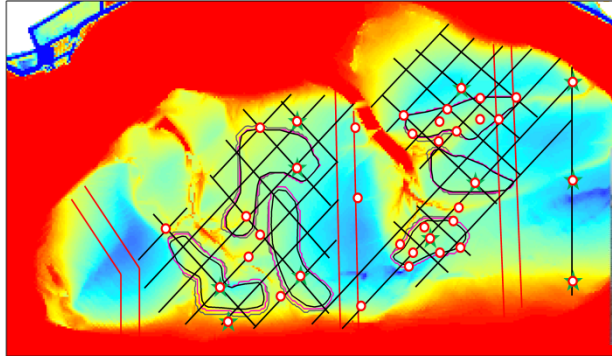
Op ongewenste effecten die mogelijk tot productieverlies leiden

- vertroebeling boven percelen
- Aanzanding percelen
- Vermindering voedselaanvoer

Productie op de percelen

- Historische productie
- zaaigegevens

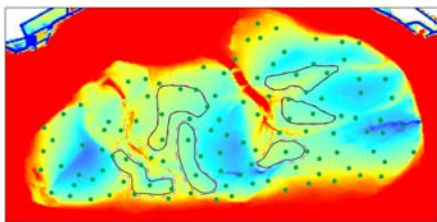
droogvalduur, bodemhoogte



	2017				2018				2019				2020				2021				2022				2023				2024							
Q	1	2	3	4	1	2	3	4	1	2	3	4	1	2	3	4	1	2	3	4	1	2	3	4	1	2	3	4	1	2	3	4				
RTK																																				
SED																																				
Golven																																				
Stroming																																				
Stroming G																																				

5

Benthosontwikkeling

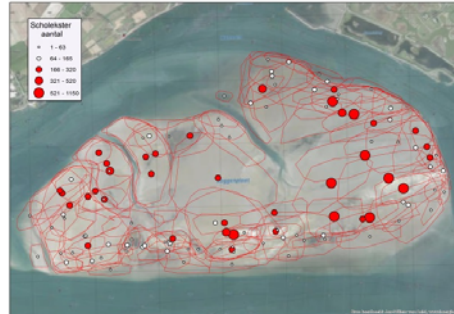
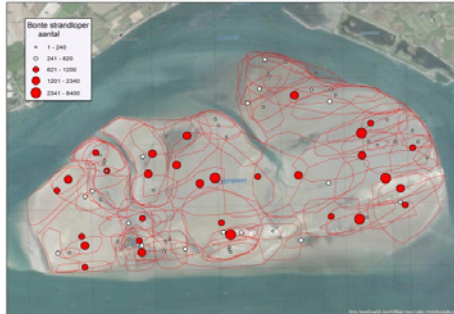


	2017				2018				2019				2020				2021				2022				2023				2024							
Q	1	2	3	4	1	2	3	4	1	2	3	4	1	2	3	4	1	2	3	4	1	2	3	4	1	2	3	4	1	2	3	4				
Benthos																																				
Kokkel																																				
Oester																																				

6

Rijkswaterstaat
Werkconferentie Oosterschelde

Steltlopers



	2017				2018				2019				2020				2021				2022				2023				2024							
Q	1	2	3	4	1	2	3	4	1	2	3	4	1	2	3	4	1	2	3	4	1	2	3	4	1	2	3	4	1	2	3	4				
LW tellingen																																				

Rijkswaterstaat
Werkconferentie Oosterschelde

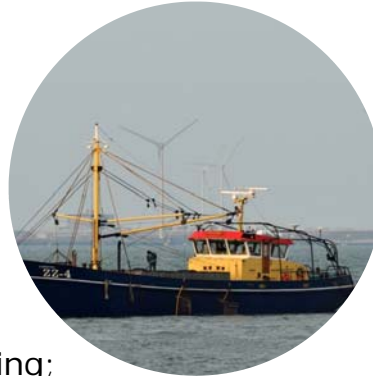
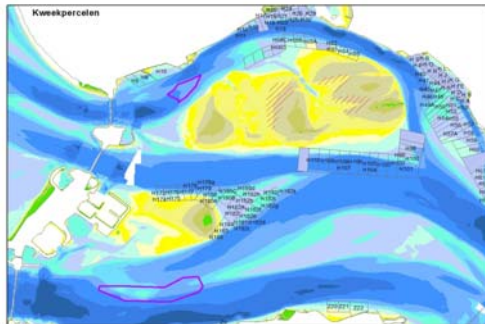
Rapportage



	2017				2018				2019				2020				2021				2022				2023				2024							
Q	1	2	3	4	1	2	3	4	1	2	3	4	1	2	3	4	1	2	3	4	1	2	3	4	1	2	3	4	1	2	3	4				
Data rapportage																																				
Interim evaluatie																																				
Eindrapport																																				

Rijkswaterstaat
Werkconferentie Oosterschelde

Risicomonitoring mosselkweek



- O.b.v gezamenlijke risicobeoordeling;
- Monitoringplan wordt gezamenlijk opgesteld;
- Om mogelijke negatieve effecten aan te tonen/ uit te sluiten;
- Aanvullend aan de projectmonitoring.

Risicomonitoring, vertroebeling



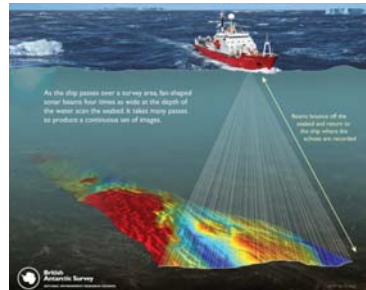
- Turbiditeitsmetingen mbv sensoren aan boeien
- Voor en tijdens de aanleg incl. referentielocatie
- Zowel op de winlocatie als bij de suppletie (in samenwerking met aannemer)
- Remote sensing (drone)



Risicomonitoring, aanzanding



- Vaklodingen RWS (eens in de 3-5 Jaar)
- Multibeam opnamen op de percelen (2-3 per jaar)
- Onderwatercamera
- Steekbuizen



11

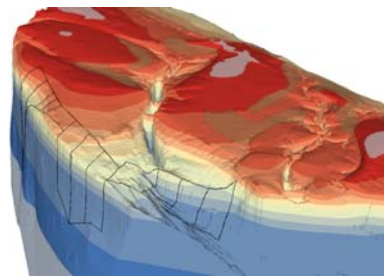
Rijkswaterstaat
Werkconferentie

Risicomonitoring, Voedselaanvoer



De pijp speelt mogelijk een rol in voedselaanvoer naar percelen

- Chl-a en slibmetingen in de pijp
- Stabiele isotopen
- Tijdens vloed en eb in de geul en boven perceel



12

Rijkswaterstaat
Werkconferentie Oosterschelde