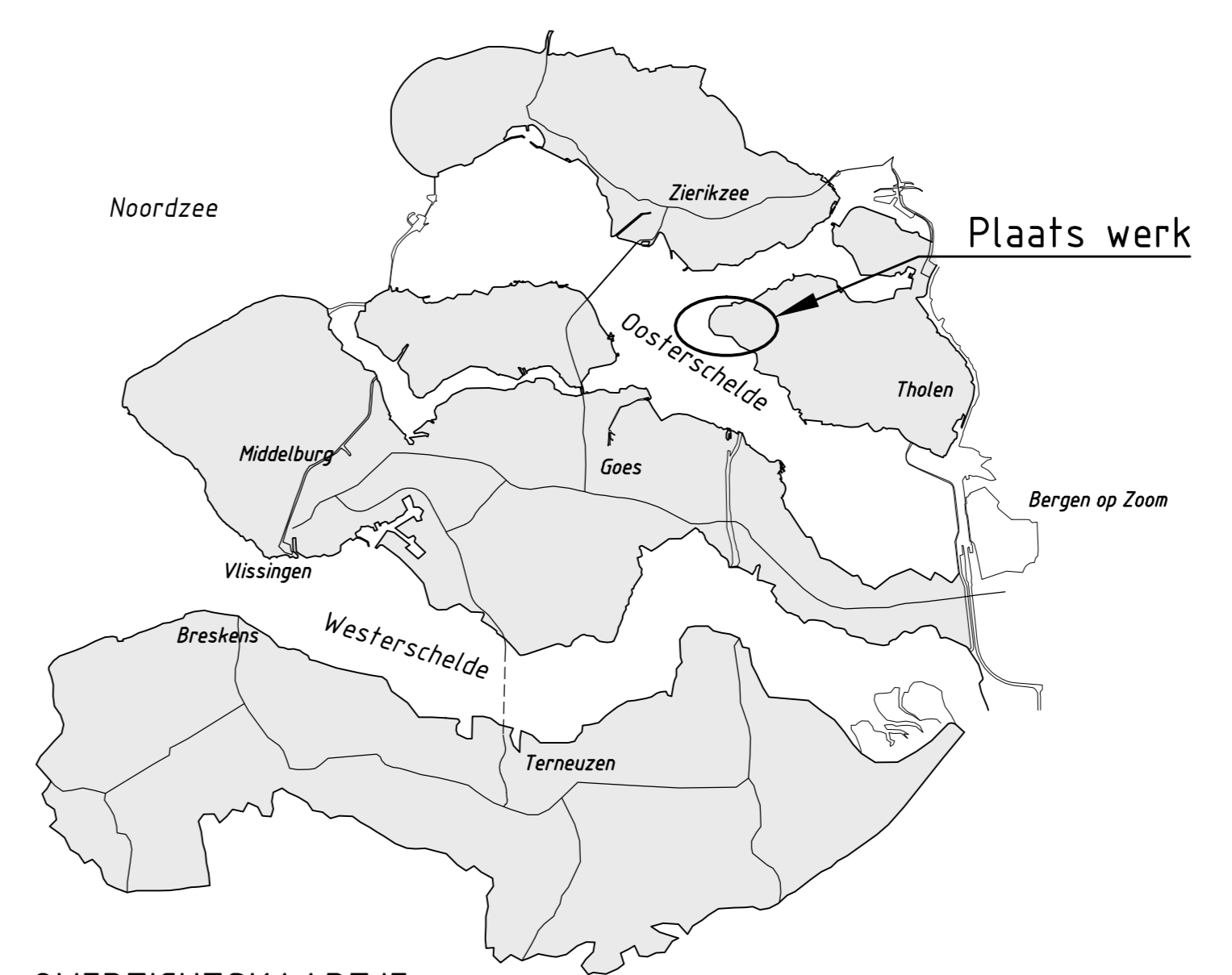
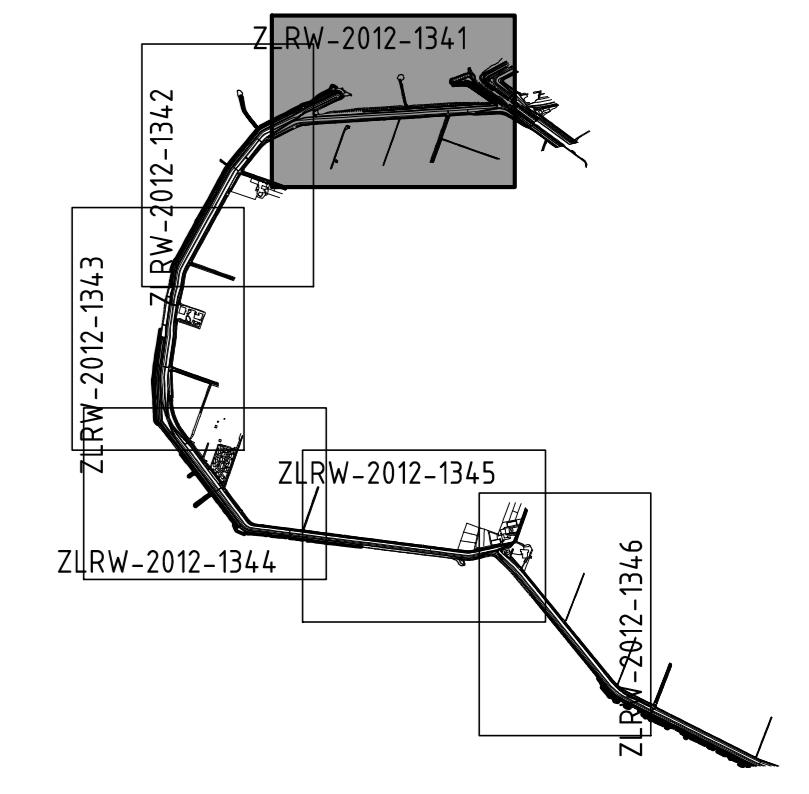


**SITUATIE revisie**  
schaal 1:1000

**VERKLARING**

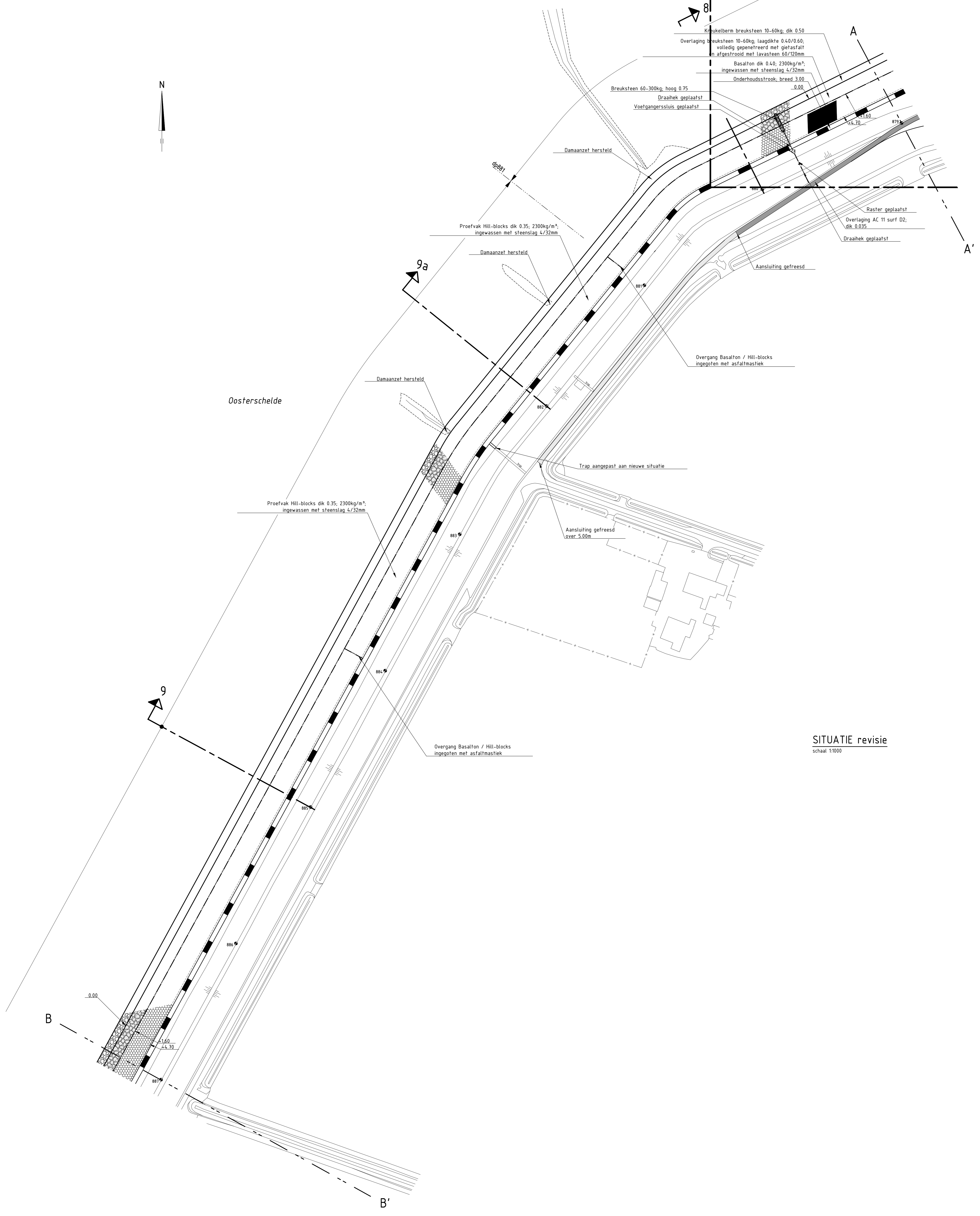
- Hoogtepunten in meters t.o.v. NAP  
Rijks in meters t.o.v. ordinaars zeespiegel
- Dijkzijde met nummer
  - Bestaande afwatering
  - Bestaande situatie
  - Bestaande oeverlijn
  - Gebouwd werk
  - Gegalteerd moerwaterniveau
  - Tussenoeverlijn
  - Overgevoersituatie
  - Ontgravinglijn
  - Onderhoudstrook
  - Grondaanwinning
  - Basalt
  - Basalt
  - Geometrische hangplaatbalken
  - Opvoersituatie
  - Overlaging breuksteen
  - Kreukelbembreksteen
- Voor verborgen situaties zie tekening ZLRW-2012-1341  
 Voor overlijp 1 zie tekening ZLRW-2012-1344  
 Voor overlijp 2 zie tekening ZLRW-2012-1344  
 Voor overlijp 3 zie tekening ZLRW-2012-1344  
 Voor overlijp 4 zie tekening ZLRW-2012-1344  
 Voor overlijp 5 zie tekening ZLRW-2012-1344  
 Voor overlijp 6 zie tekening ZLRW-2012-1344  
 Voor overlijp 7 zie tekening ZLRW-2012-1344

**INDELING SITUATIEKENINGEN**



**OVERZICHTSKAARTJE**

rijkswaterstaat zeeland	afdeling WVI	AVK	deKlerk
Project Zeewieringen Nieuwe - Annex - Stavenisepolder Situatie revisie van dp869+57m tot dp879			bestek 31051228 REVISIE
opgesteld: PJ	tek. 29-11-12	schaal 1:1000	
gecontroleerd: RS	tek. 29-11-12		
accord: WD	tek. 29-11-12	nr 17	bladen, blad nr. 1
gevestigd:		A0	ZLRW-2012-1341



SITUATIE revisie  
schaal 1:1000

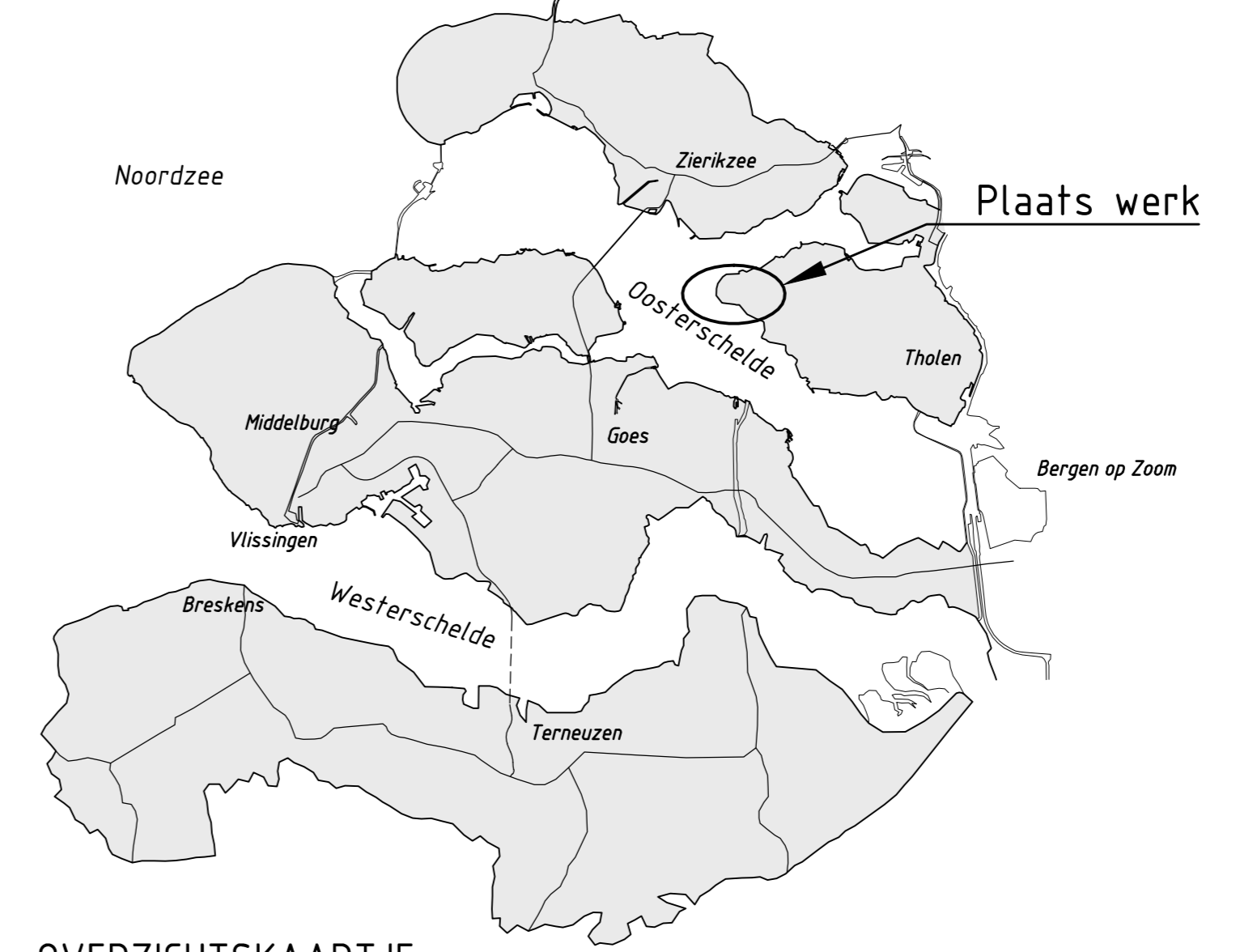
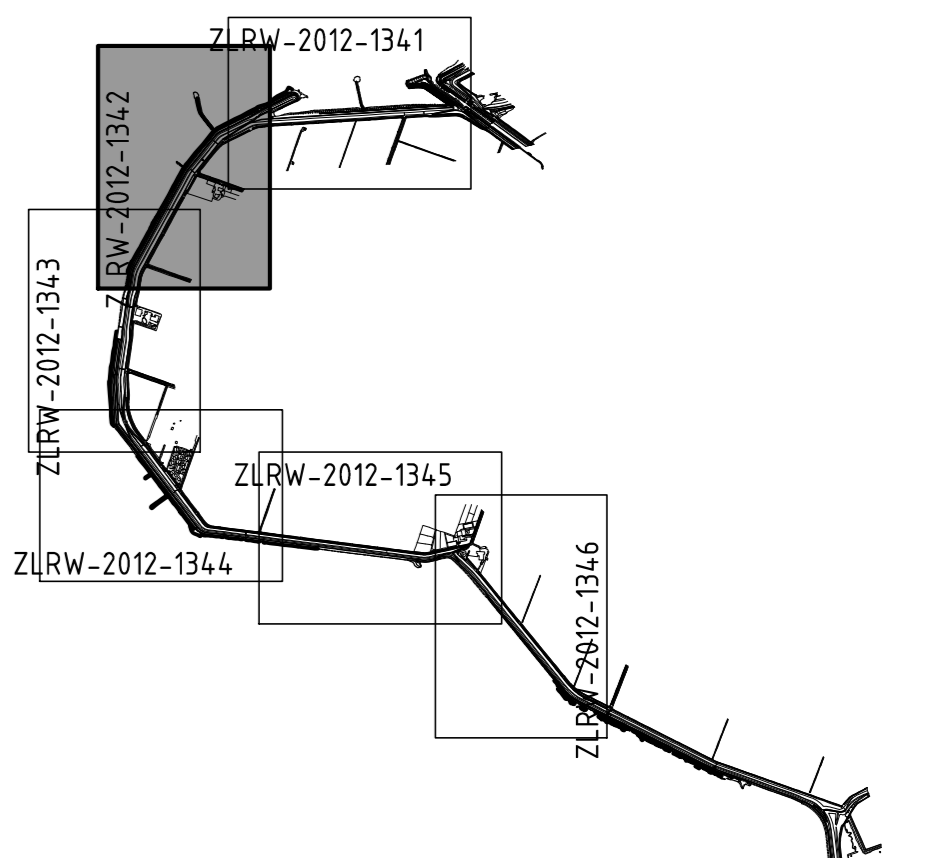
VERKLARING

Hoogfmaten in meters t.o.v. NAP  
Maten in meters tenzij anders aangegeven

- 999 Dijkpaal met nummer
- Bestaande afvalbak
- Bestaande situatie
- - - Bestaande zandijn
- Gemaakt werk
- - - Geplaatst raster/hekwerk
- Teemconstructie
- - - Overgangsconstructie
- - - Ontgravinglijn
- Onderhoudstrook
- ▨ Grondaanvulling
- ▩ Betonzulen
- ▧ Basalt
- ▦ Gekanfelde haringamblokken
- ▥ Opensteenasfalt
- ▤ Overlaging breuksteen
- ▣ Krukelbem

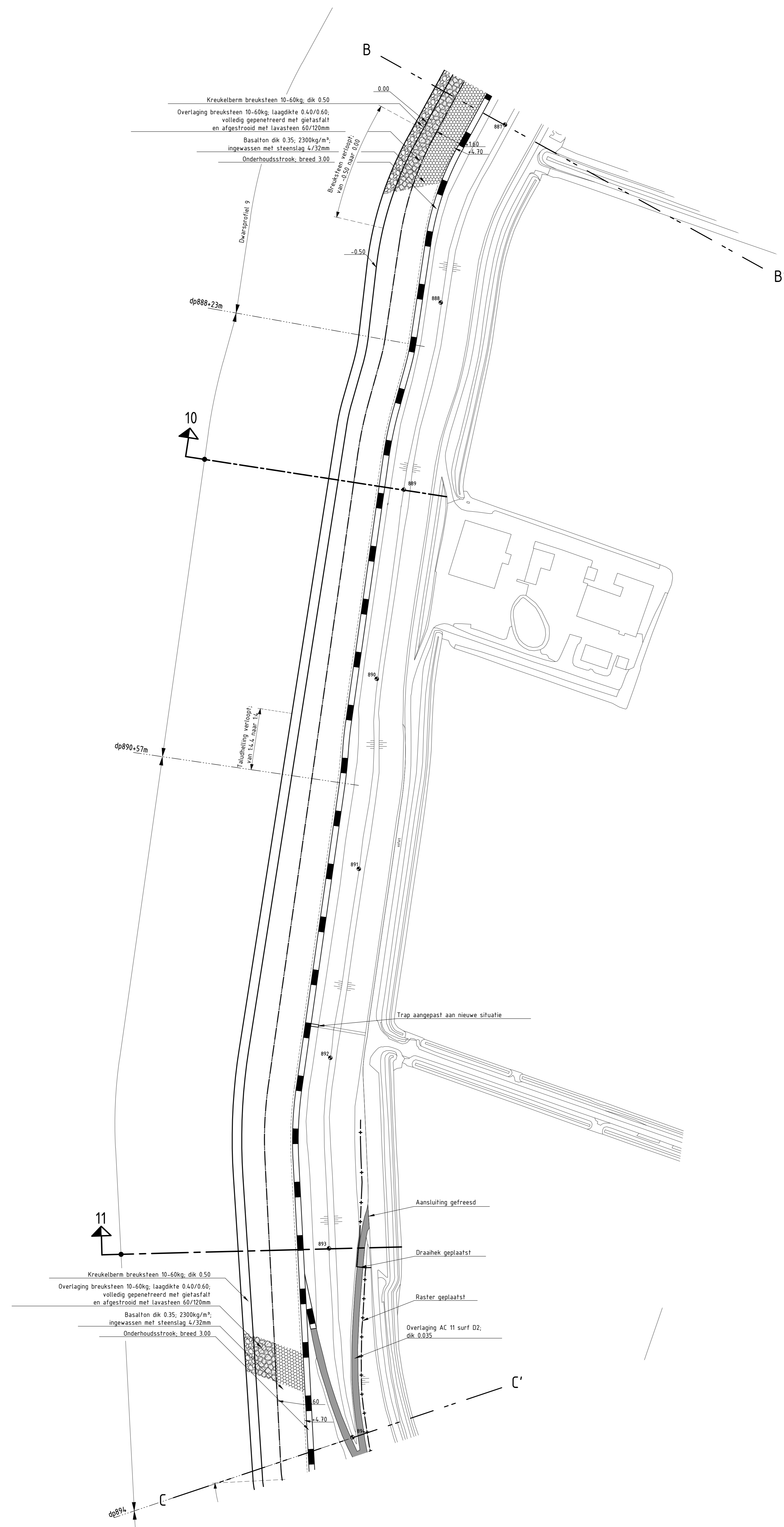
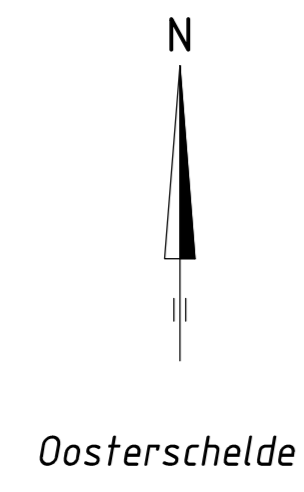
Voor dwarsprofiel 8 zie tekening ZLRW-2012-1351  
Voor dwarsprofiel 9 zie tekening ZLRW-2012-1352

INDELING SITUATIETEKENINGEN



OVERZICHTSKAARTJE

rijkswaterstaat zeeland	afdeling WVI	AVK	deKlerk
Project Zeeweringen Nieuwe - Annex - Stavenisepolder			bestek 31051228
Situatie revisie van dp879 tot dp887			REVISIE
opgesteld	IPJ	dd. 29-11-12	schaal 1:1000
gecontroleerd	RS	dd. 29-11-12	
geaccordeerd	WD	dd. 29-11-12	nr 17 bladen, blad nr. 2
geplaatst			A0 ZLRW-2012-1342



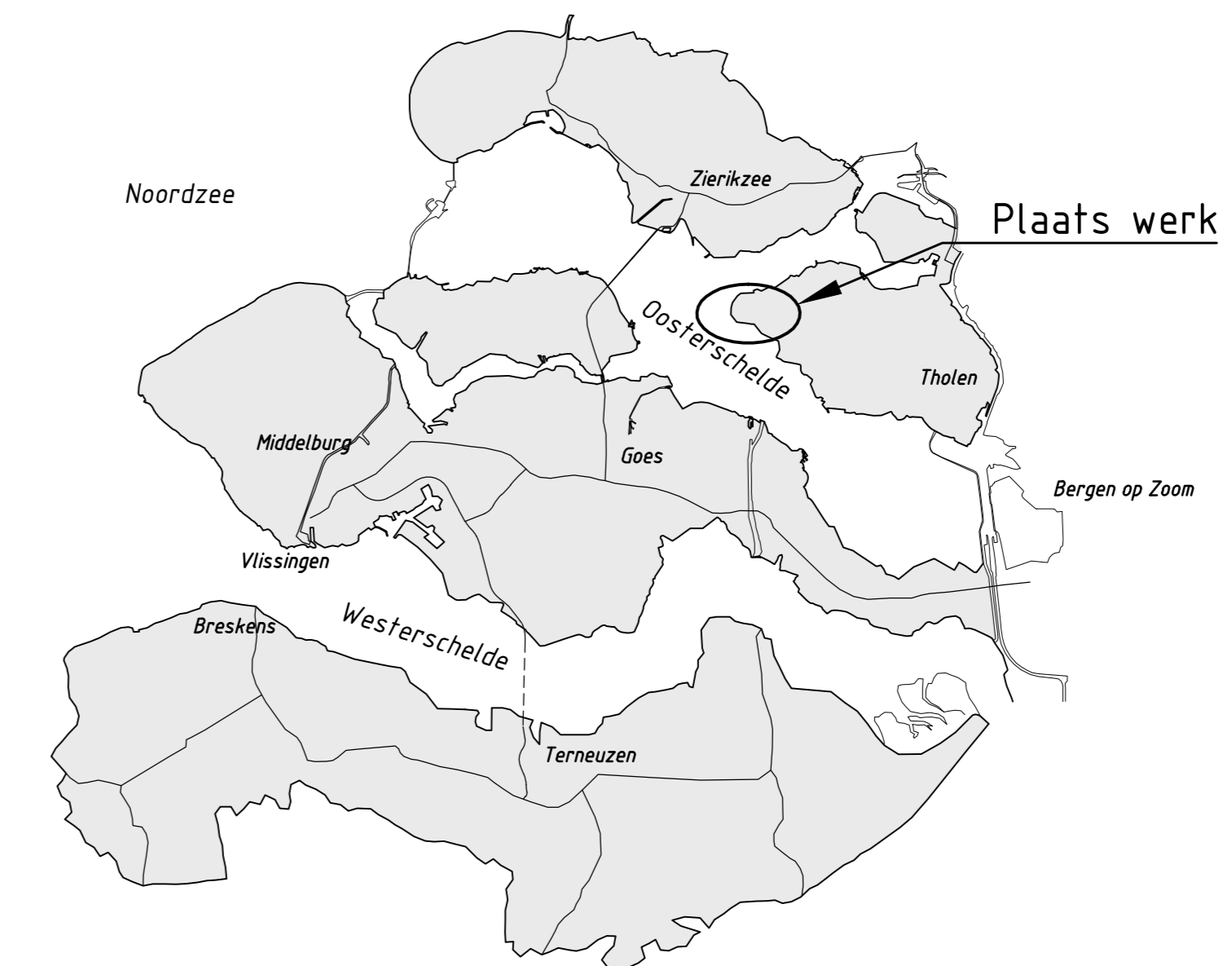
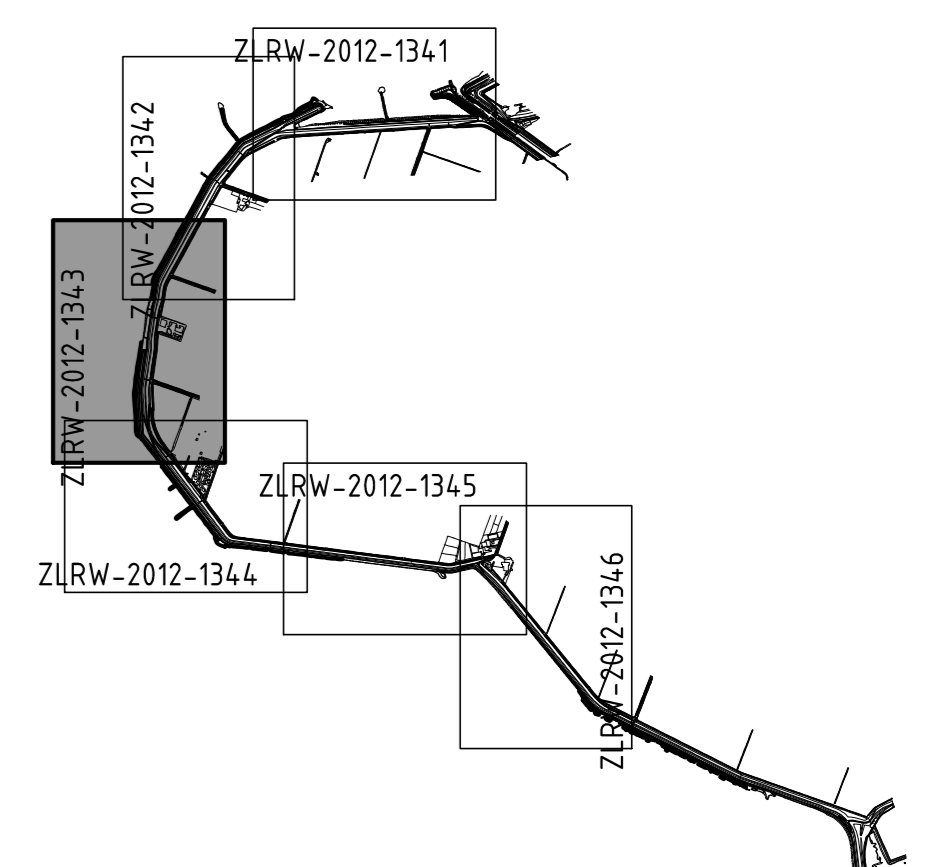
VERKLARING

Hoogtematen in meters t.o.v. NAP  
Maten in meters tenzij anders aangegeven  
Alle maten in het werk controleren

- Dijkpaal met nummer
- Bestaande afvalbak
- Bestaande situatie
- - - - - Bestaande zandlijn
- Gemaakt werk
- - - - - Geplaatst raster/hekwerk
- - - - - Teenconstructie
- - - - - Overgangsconstructie
- - - - - Ontgravingslijn
- ▬ Onderhoudstrook
- ▨ Grondaanvulling
- ▩ Basalton
- Basalt
- Gekantelde haringmankblokken
- ▬ Opensteensfalt
- ▬ Overlaging breuksteen
- ▬ Kreukelbarm

Voor dwarsprofiel 9 zie tekening ZLRW-2012-1352  
Voor dwarsprofiel 10 zie tekening ZLRW-2012-1353  
Voor dwarsprofiel 11 zie tekening ZLRW-2012-1353

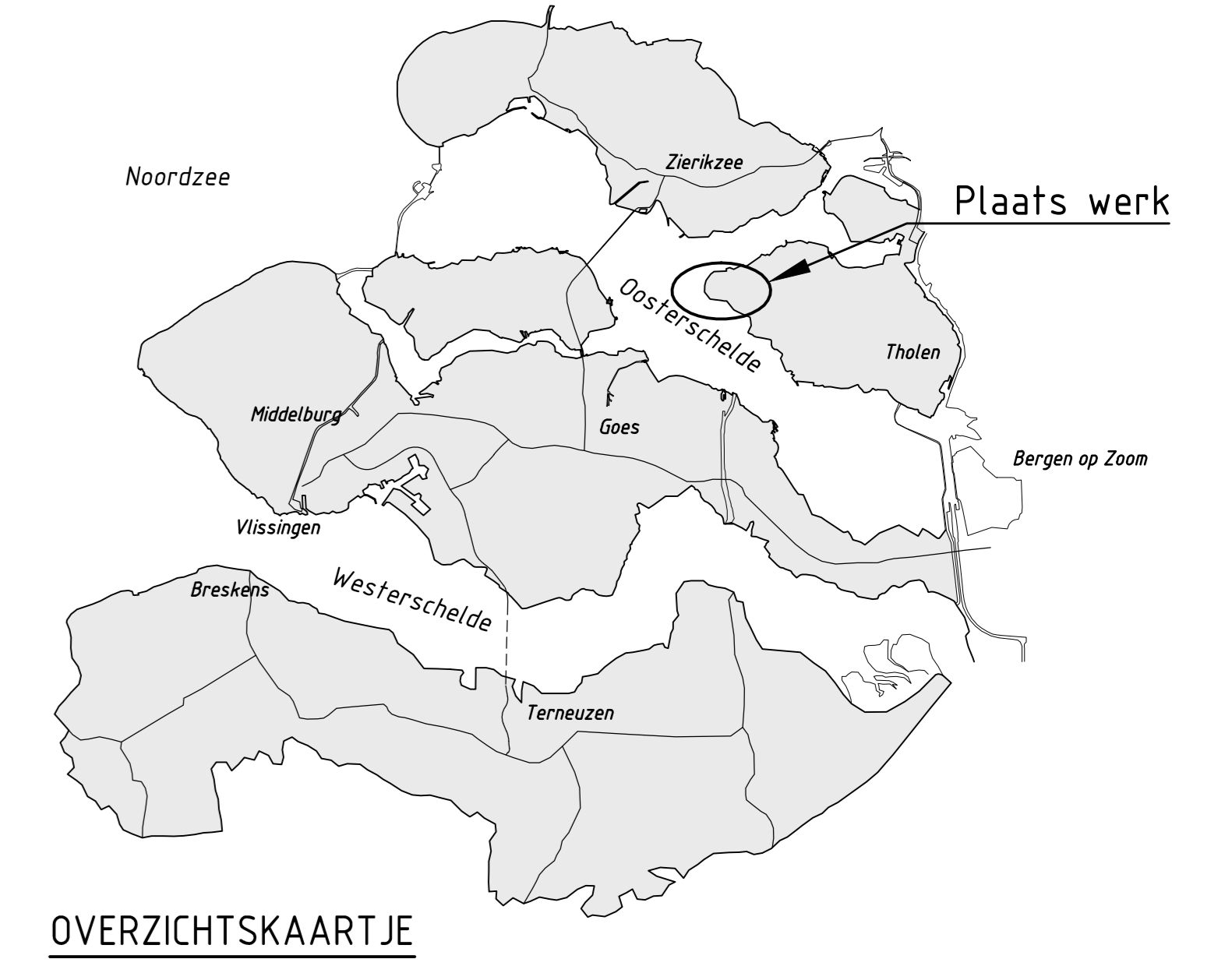
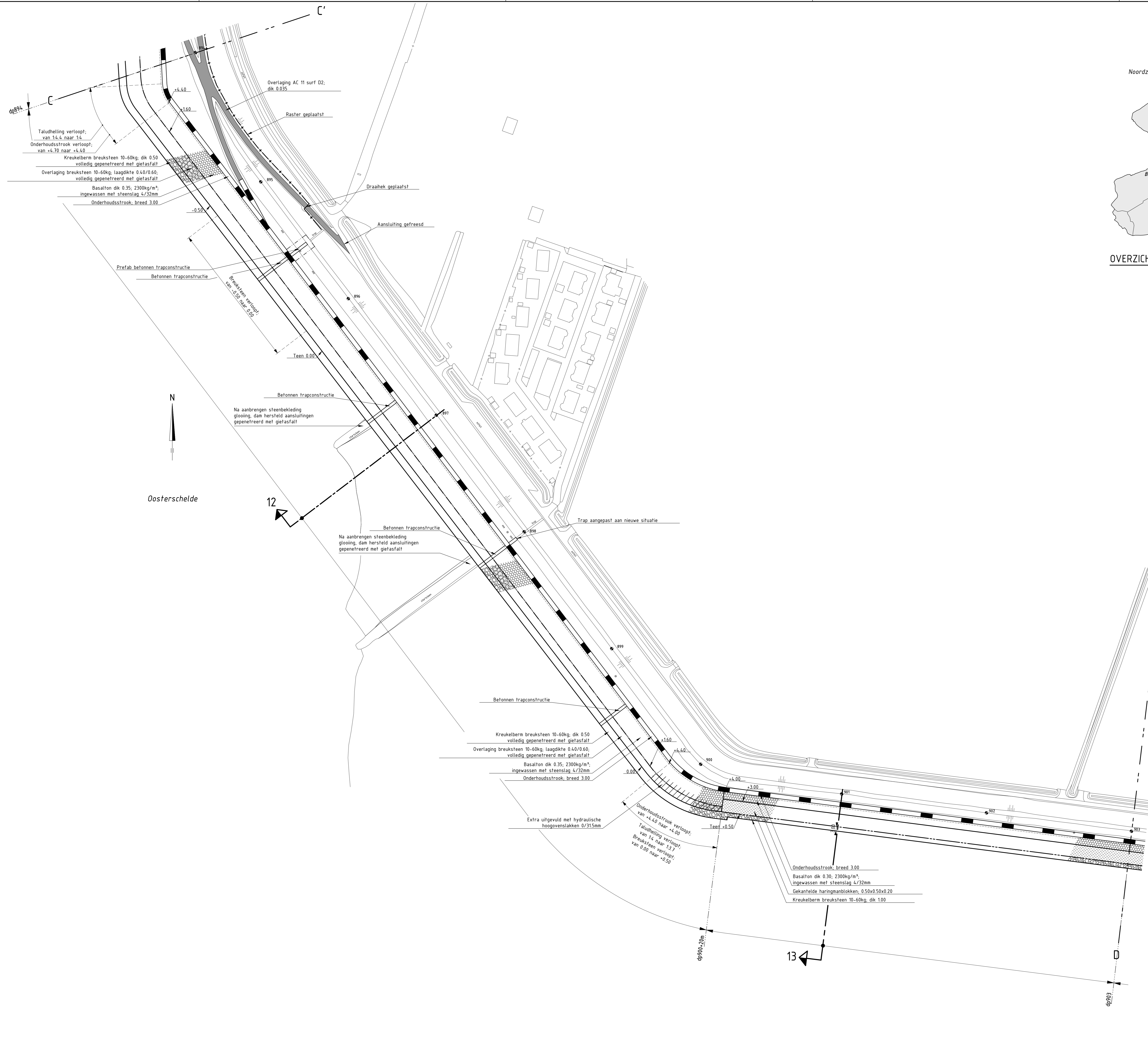
INDELING SITUATIETEKENINGEN



OVERZICHTSKAARTJE

rijkswaterstaat zeeland	afdeling WVI	AVK	deKlerk
Project Zeeweringen Nieuwe - Annex - Stavenisepolder			bestek 31051228
Situatie revisie van dp887 tot dp894			REVISIE
opgesteld	IPJ	td. 29-11-12	schaal 1:1000
gecontroleerd	RS	td. 29-11-12	nr 17
geaccordeerd	WD	td. 29-11-12	bladen, blad nr. 3
gevestigd			A0 ZLRW-2012-1343

**SITUATIE revisie**  
schaal 1:1000



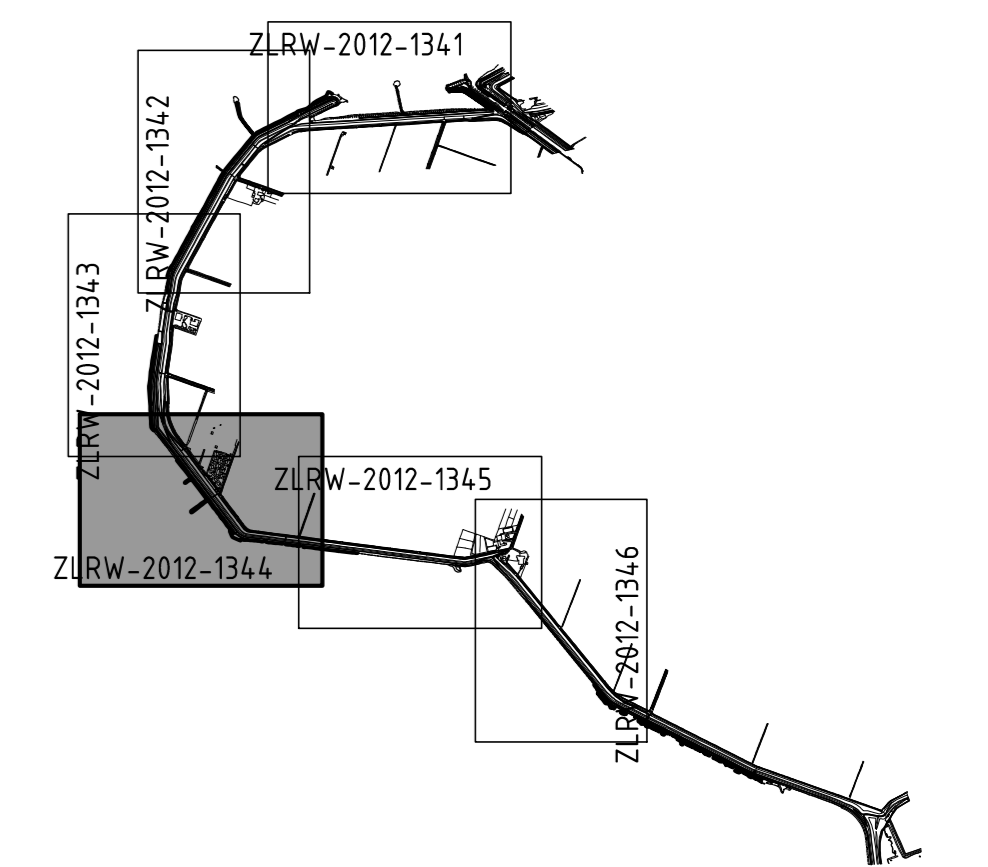
**VERKLARING**

Hoogtematen in meters f.o.v. NAP  
Maten in meters tenzij anders aangegeven

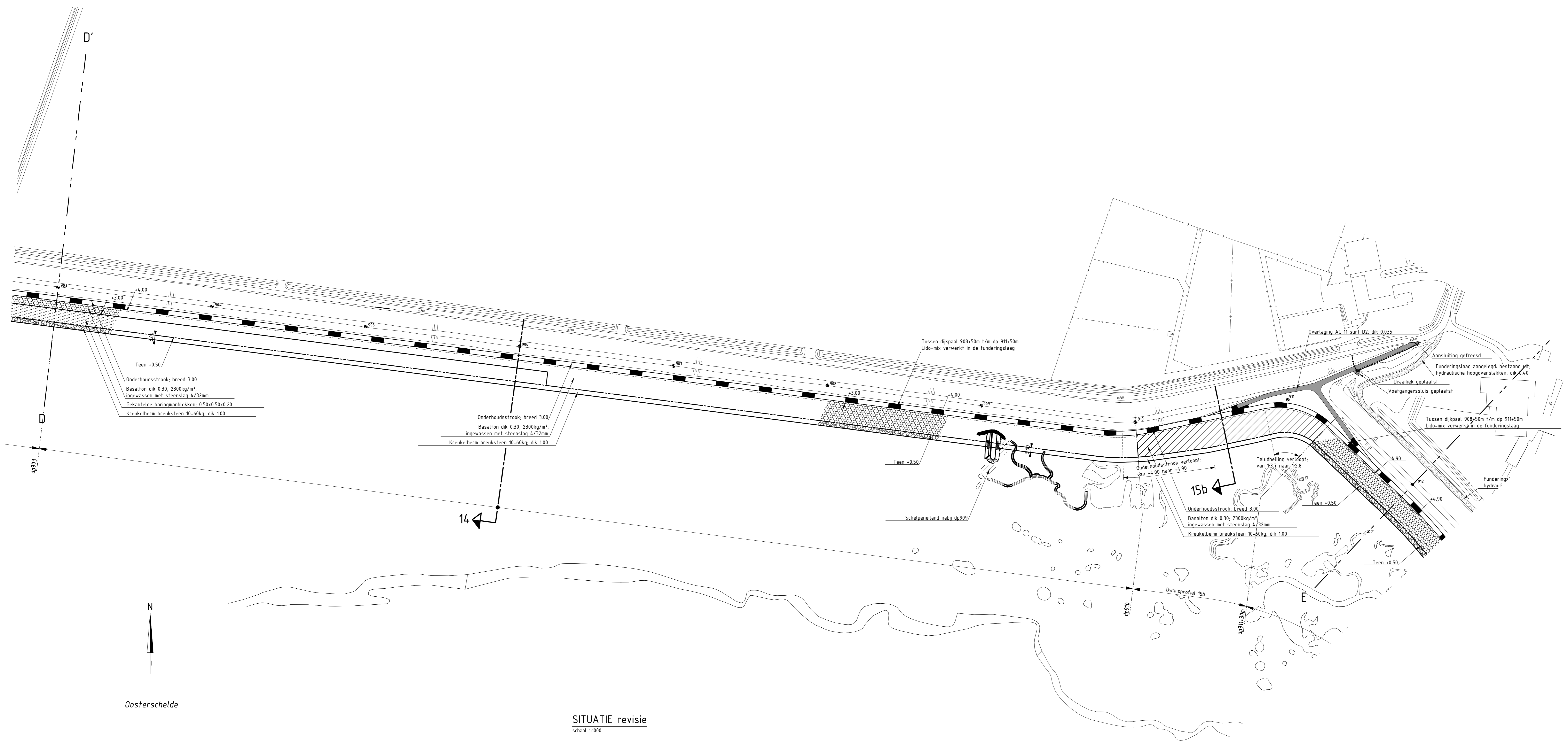
- 999 Dijkpaal met nummer
- Bestaande afvalbak
- Bestaande situatie
- ⋯ Bestaande perkepalenrij
- - - Bestaande kant stortsteen
- - - Bestaande zandlijn
- Gemaakt werk
- +— Geplaatst raster/hekwerk
- Teenconstructie
- Overgangconstructie
- Ontgravingslijn
- Onderhoudstrook
- ▨ Grondaanvulling
- ▨ Basalton
- ▨ Basalt
- ▨ Gekanteelde haringmanblokken
- ▨ Opensteensfalt
- ▨ Overlaging breuksteen
- ▨ Kreukelbarm

Voor dwarsprofiel 12 zie tekening ZLRW-2012-1354  
Voor dwarsprofiel 13 zie tekening ZLRW-2012-1354

**INDELING SITUATIETEKENINGEN**



rijkswaterstaat zeeland	afdeling WVI	AVK	deKlerk
Project Zeeweringen Nieuwe - Annex - Stavenisepolder			bestek 31051228
Situatie revisie van dp894 tot dp903			REVISIE
opgesteld	IPJ	td. 29-11-12	schaal 1:1000
gecontroleerd	RS	td. 29-11-12	
geaccordeerd	WD	td. 29-11-12	
geplaatst			nr 17 bladen, blad nr. 4
			A0 ZLRW-2012-1344



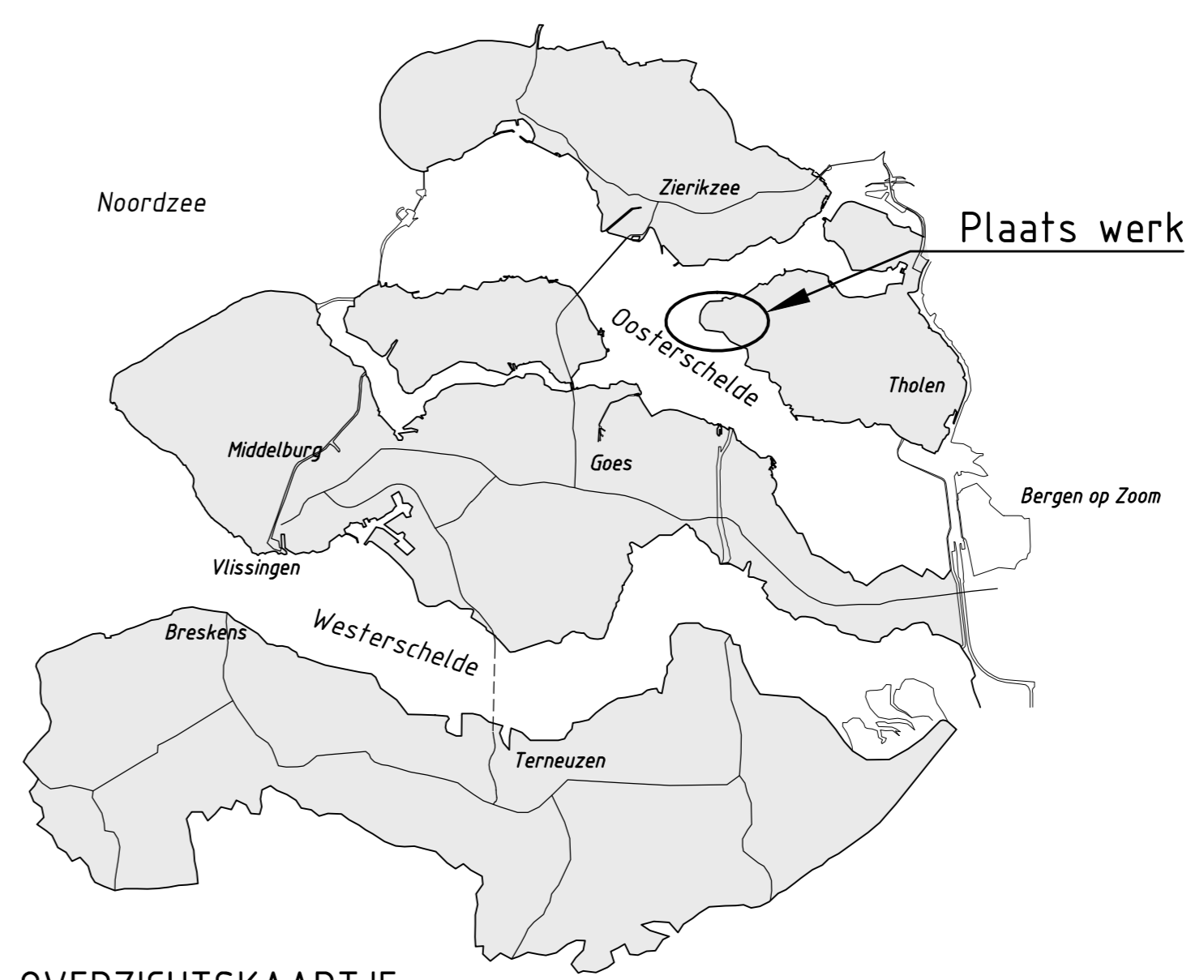
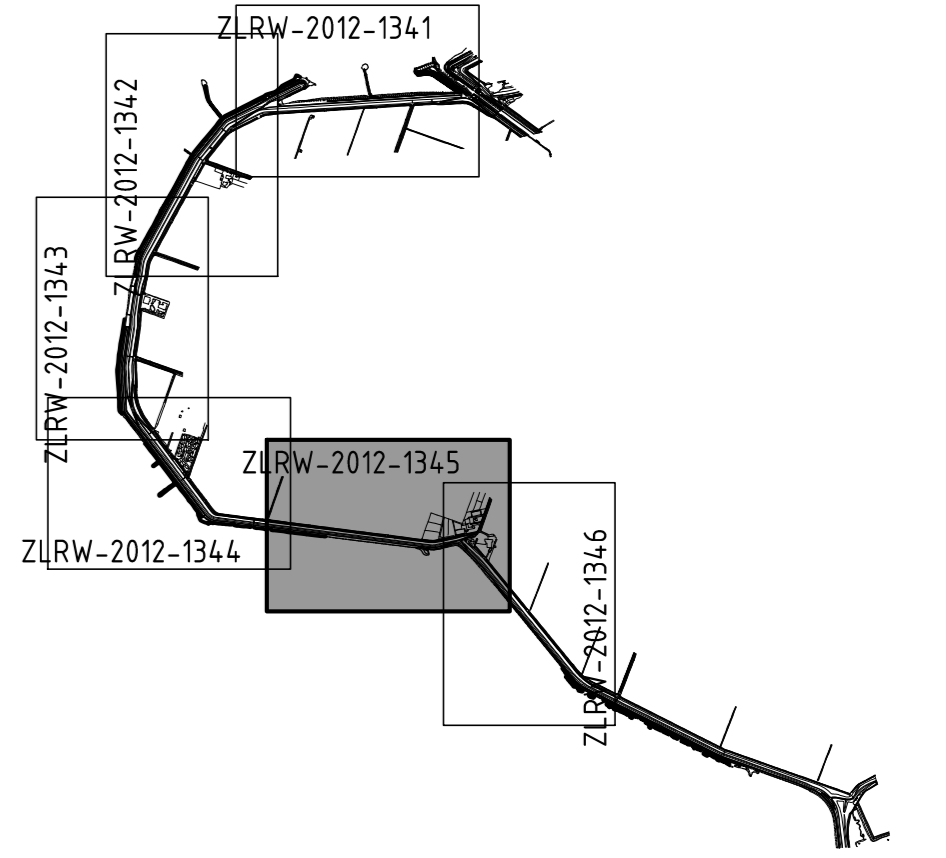
**VERKLARING**

Hoogtenoten in meters t.o.v. NAP  
 Maten in meters tenzij anders aangegeven

- 911 Dijkpaal met nummer
- \* Bestaande afvalbak
- Bestaande situatie
- Bestaande perkoepalenlijn
- Bestaande zandlijn
- Gemaakt werk
- Geplaatst raster/hekwerk
- Teenconstructie
- Overschansconstructie
- Ontgravingslijn
- Onderhoudstrook
- ▨ Grondaanvulling
- ▨ Basalt
- ▨ Basalt
- ▨ Gekantelde haringmanblokken
- ▨ Opensteensfalt
- ▨ Overlaging breuksteen
- ▨ Kreukelborm

Voor dwarsprofiel 14 zie tekening ZLRW-2012-1355  
 Voor dwarsprofiel 15b zie tekening ZLRW-2012-1356

**INDELING SITUATIETEKENINGEN**

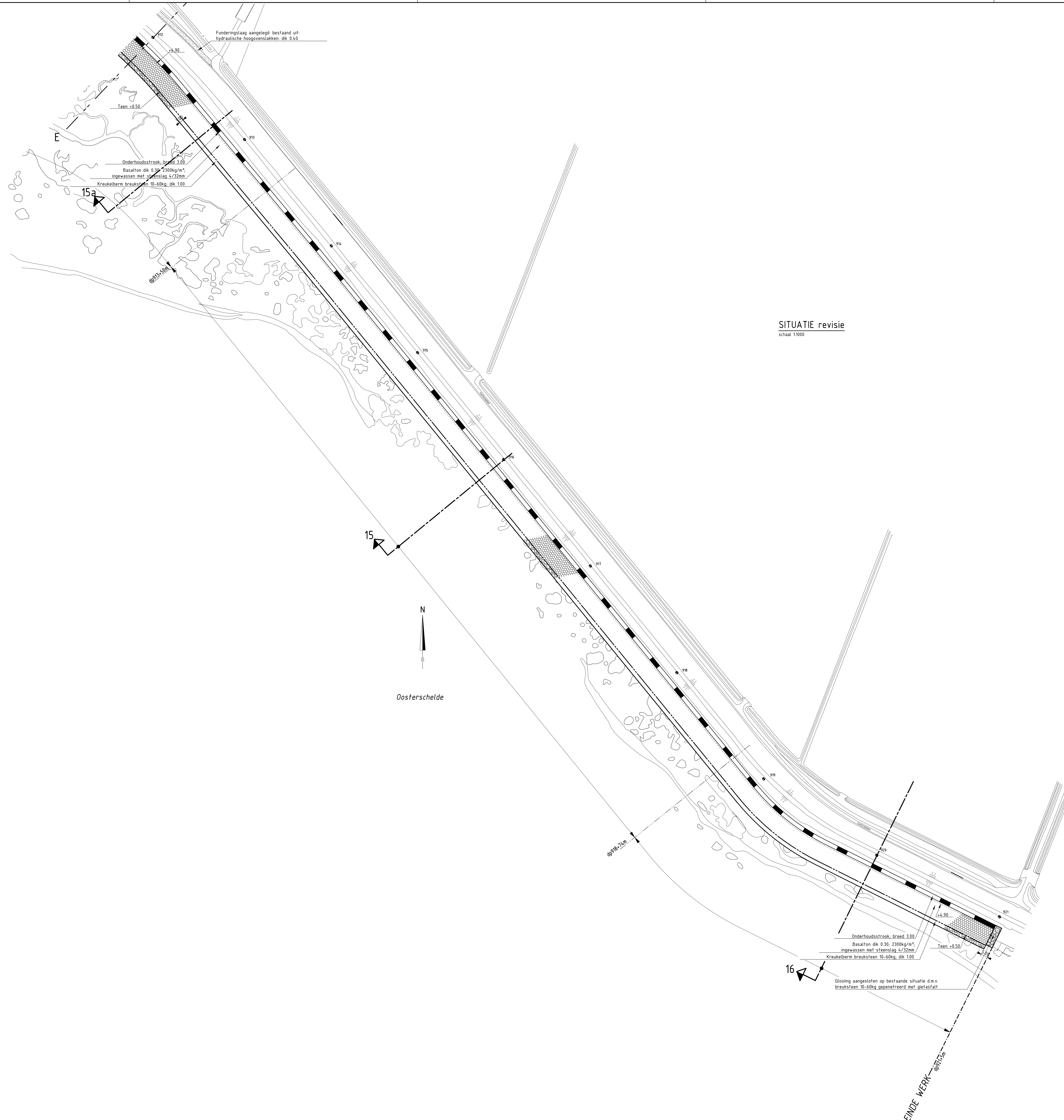


OVERZICHTSKAARTJE

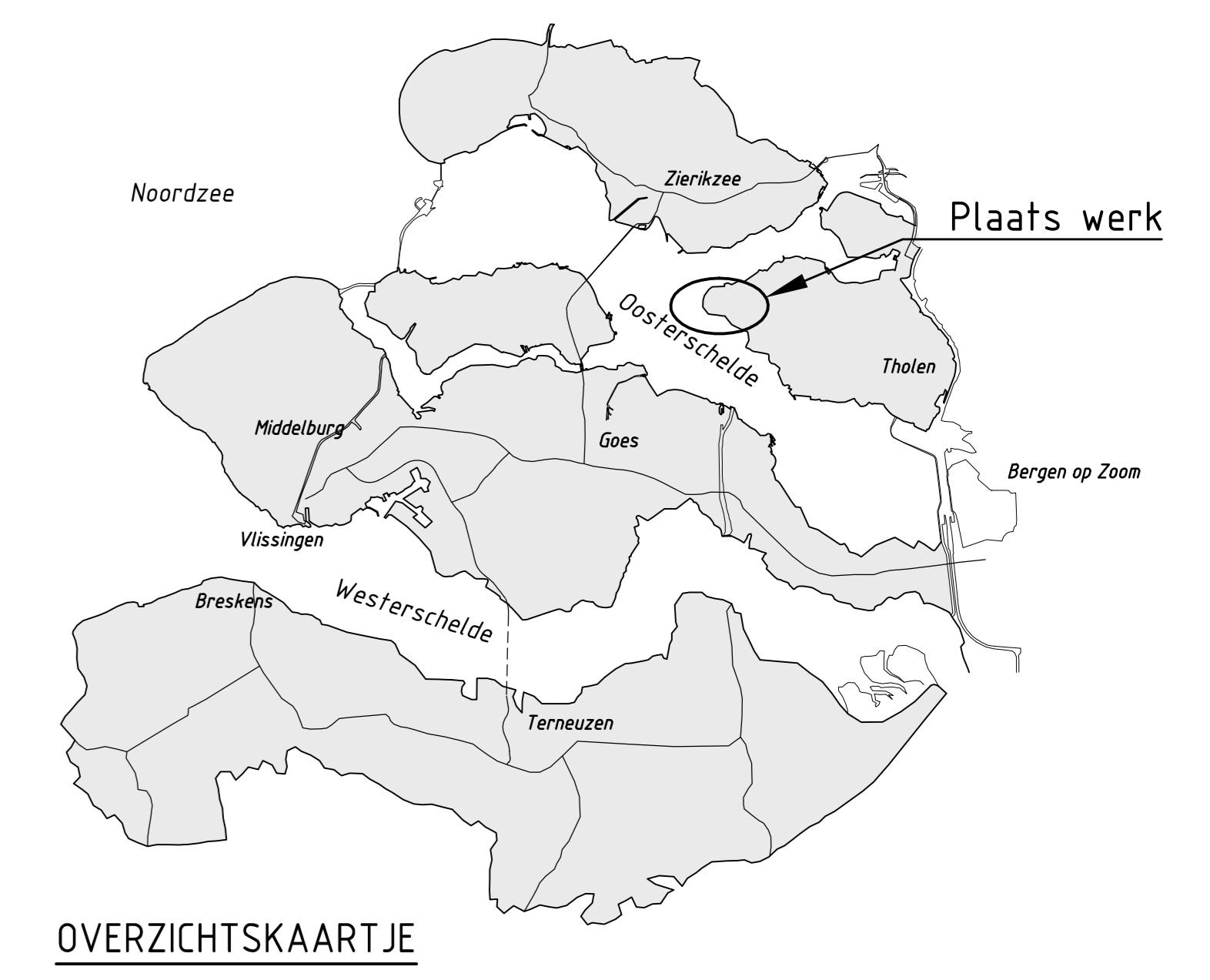
SITUATIE revisie  
 schaal 1:1000

Oosterschelde

rijkswaterstaat zeeland	afdeling WVI	AVK	deKlerk
Project Zeewieringen Nieuwe - Annex - Stavenissepolder Situatie revisie van dp903 tot dp912			bestek 31051228 REVISIE
opgesteld: PJ	getoetst: RS	aanvullend: WD	schaal: 1:1000
geplaatst: PJ	aanvullend: RS	geplaatst: WD	nr: 16 bladen, blad nr: 5
AO			ZLRW-2012-1345



SITUATIE revisie  
schaal 1:1000



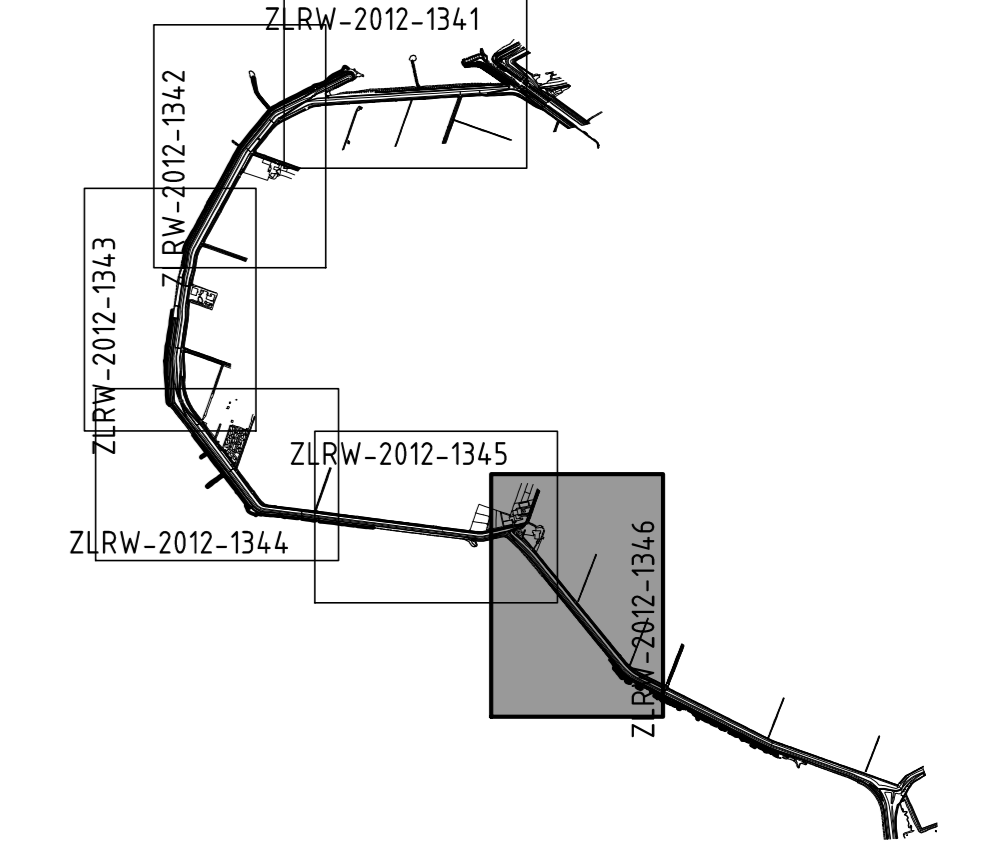
VERKLARING

Hoogtematen in meters t.o.v. NAP  
Maten in meters tenzij anders aangegeven

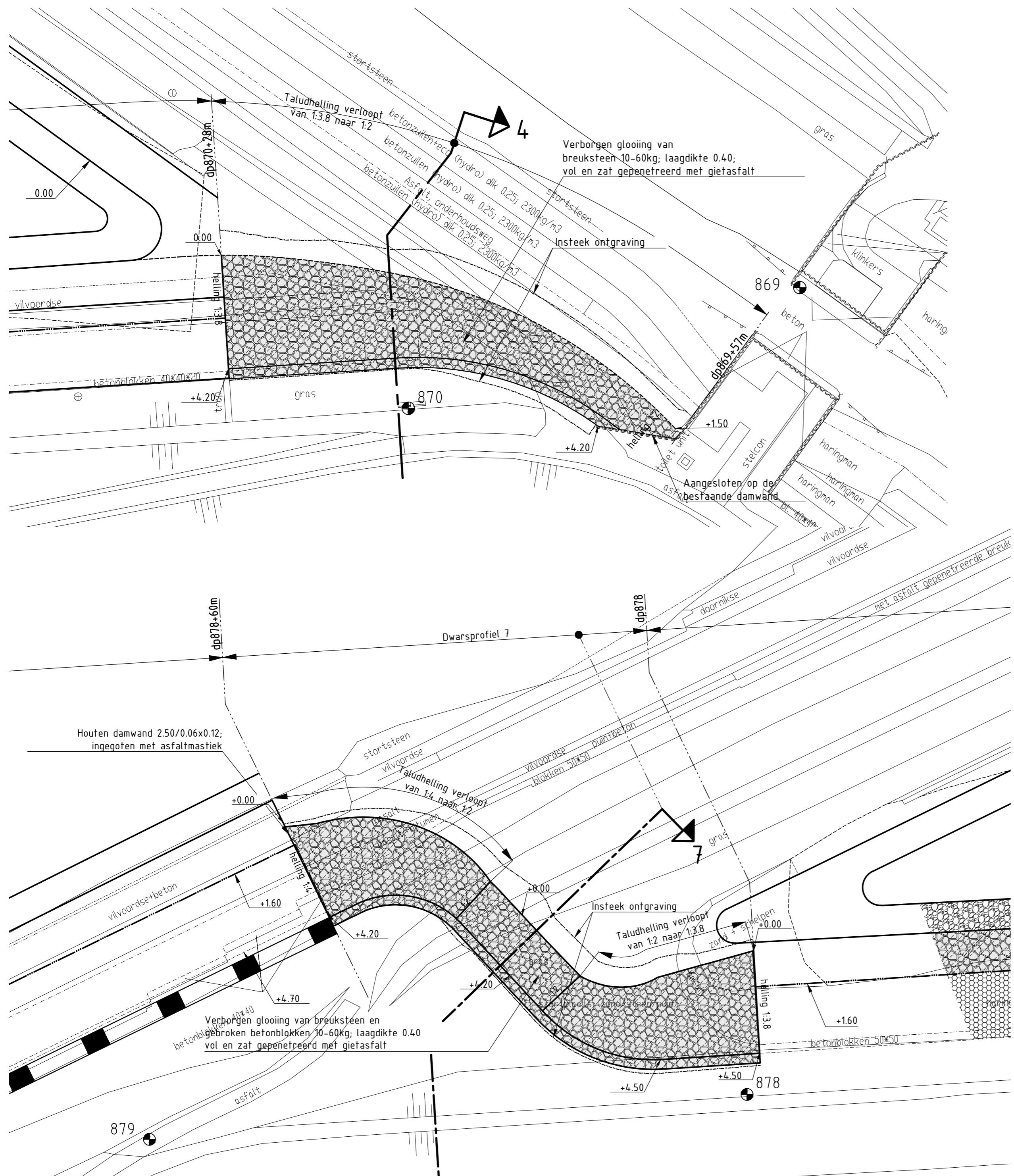
- 912 Dijkpaal met nummer
- o Bestaande afvalbak
- Bestaande situatie
- Bestaande perkepaalenrij
- - - Bestaande perkepaalenrij met betonband
- - - Aangebrachte zandijn
- Gemaakt werk
- - - Geplaatst raster/hekwerk
- Teenconstructie
- - - Overgangconstructie
- - - Ontgravinglijn
- Onderhoudstrook
- ▨ Grondaanvulling
- ▨ Basalton
- ▨ Basalt
- ▨ Gekantelde haringsmanblakken
- ▨ Opensteenasfalt
- ▨ Overlaging breuksteen
- ▨ Krukelbarm

Voor dwarsprofiel 15a zie tekening ZLRW-2012-1356  
Voor dwarsprofiel 15 zie tekening ZLRW-2012-1356  
Voor dwarsprofiel 16 zie tekening ZLRW-2012-1357

INDELING SITUATIETEKENINGEN



rijkswaterstaat zeeland	afdeling WVI	AVK	deKlerk
Project Zeeweringen Nieuwe - Annex - Stavenisepolder			bestek 31051228
Situatie revisie van dp912 tot dp921-5m			REVISIE
ontwerper PJ	adviseur RS	schaal 1:1000	nr 17
accordeur WD	datum 29-11-12	bladen 6	blad nr 6
gevestigd		A0	ZLRW-2012-1346



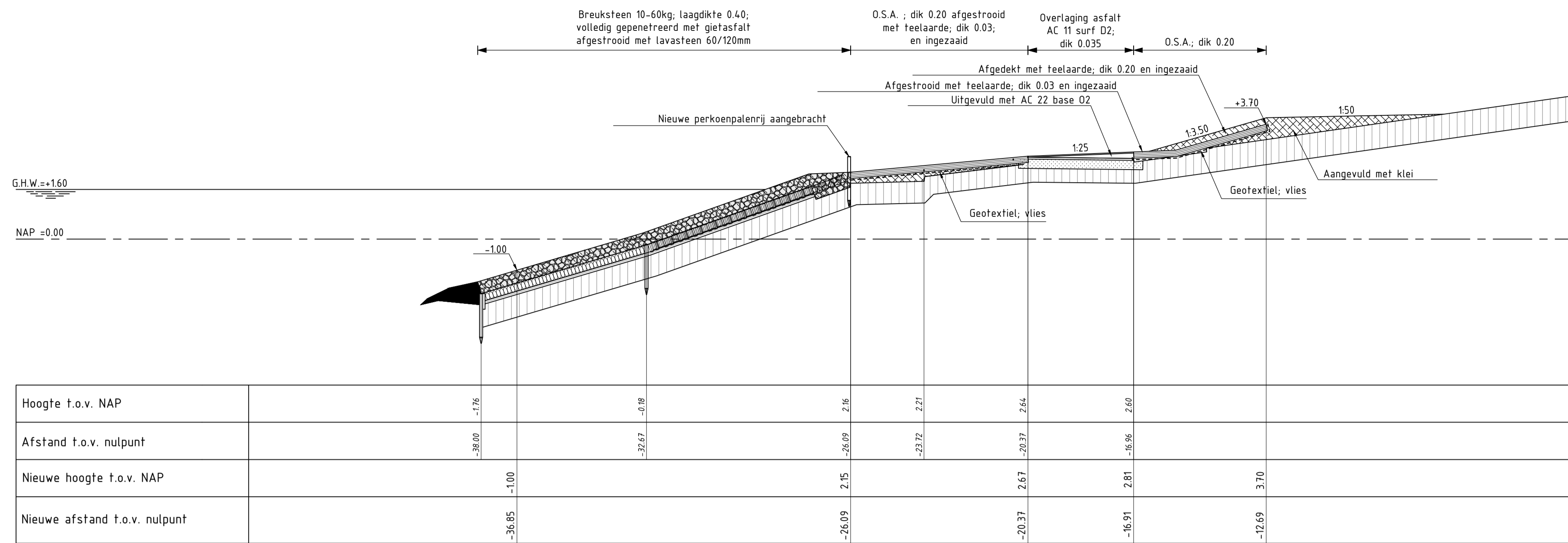
### VERKLARING

Hoogtematen in meters t.o.v. NAP  
 Maten in meters tenzij anders aangegeven

- 361 Dijkpaal met nummer
- Bestaande situatie
- Ontgravingslijn
- Gemaakt werk
- Teenconstructie
- Overgangsconstructie
- Onderhoudsstrook
- Basalt
- Overlaging breuksteen
- Basaltion
- Kreukelberm
- Aangevuld met klei en ingezaaid
- Overlaging AC 11 surf D2

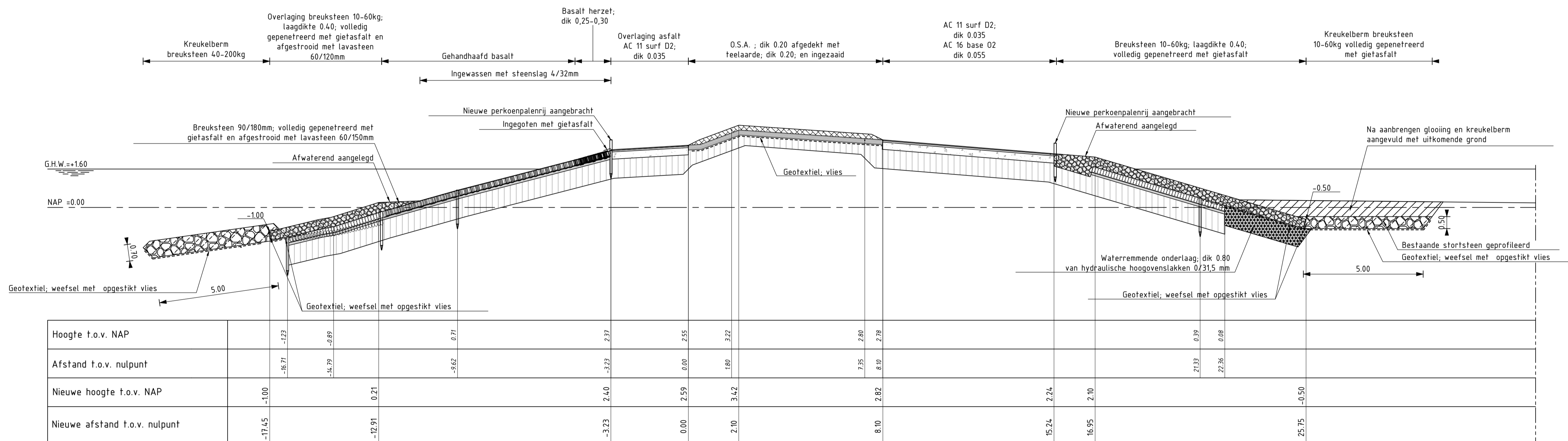
Voor dwarsprofiel 4 zie tekening ZLRW-2012-1349  
 Voor dwarsprofiel 7 zie tekening ZLRW-2012-1350

rijkswaterstaat zeeland		afdeling WVI		AVK		deKlerk WATERBOUW	
Project Zeeweringen						bestek 31051228	
Nieuwe - Annex - Stavenissepolder						REVISIE	
Situatie verborgen glooiing revisie van dp869+57m tot 870+28m en dp 878 tot dp878+60m							
getekend	PJ	d.d.	29-11-12	schaal 1:500			
gecontroleerd	RS	d.d.	29-11-12				
accord	WD	d.d.	29-11-12	in 17 bladen, blad nr. 7			
gewijzigd				A1 ZLRW-2012-1347			



DWARSPROFIEL 1 revisie

schaal 1:100



DWARSPROFIEL 2 revisie

schaal 1:100

VERKLARING

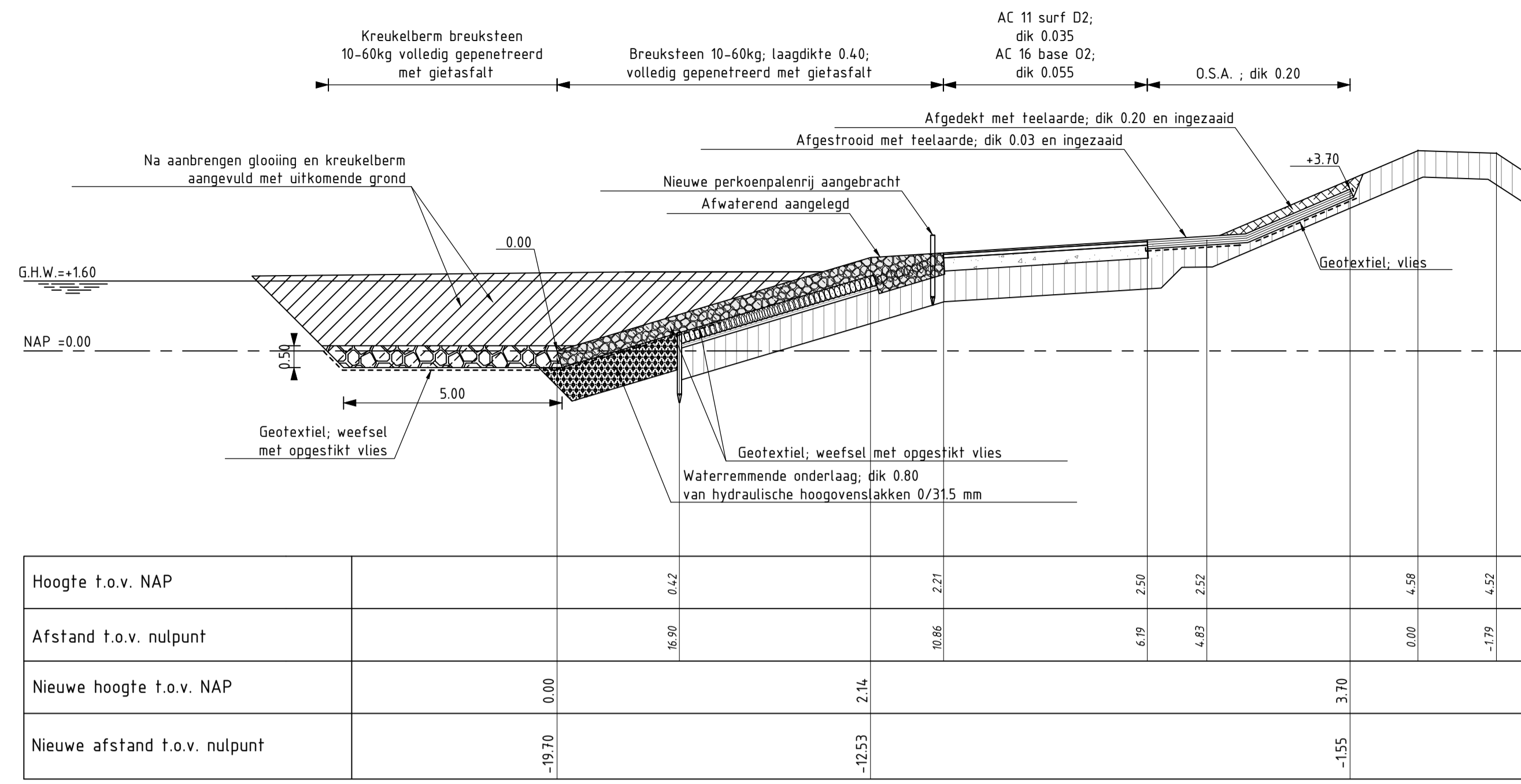
Hoogtematen in meters t.o.v. NAP  
Maten in meters tenzij anders aangegeven

- Bestaand profiel
- Gemaakt werk
- Vilvoorse (bestaand)
- Basaltzulen (bestaand)
- Betonblokken (bestaand)
- Haringanblokken (bestaand)
- Klei (bestaand)
- Mijnsteen (bestaand)
- Kreukelberm (bestaand)
- Basalt (nieuw)
- Gekantelde haringanblokken (nieuw)
- Basalt (nieuw)
- Overlaging gepetreeerde breuksteen (nieuw)
- Klei (nieuw)
- Waterremmende onderlaag (nieuw)
- Funderingslaag (nieuw)
- Kreukelberm (nieuw)
- Grond aangevuld

Voor situatie zie tekening ZLRW-2012-1341

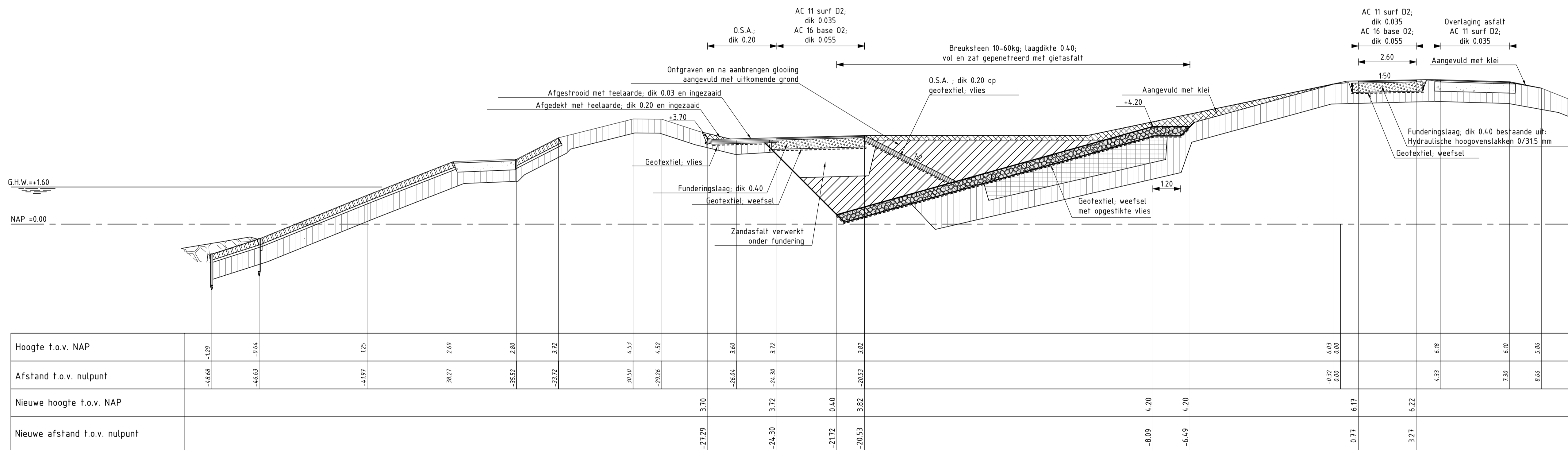
rijkswaterstaat zeeland	afdeling WVI	AVK deKlerk
Project Zeeweringen Nieuwe - Annex - Stavenissepolder		bestek 31051228
Dwarsprofiel 1 Dwarsprofiel 2		REVISIE
getekend PJ	d.d. 29-11-12	schaal 1:100
gecontroleerd RS	d.d. 29-11-12	
ackoord WD	d.d. 29-11-12	in 17 bladen, blad nr. 8
gewijzigd		A1 ZLRW-2012-1348





DWARSPROFIEL 3 revisie

schaal 1:100



DWARSPROFIEL 4 revisie

van dp869+57m tot 870+28m

schaal 1:100

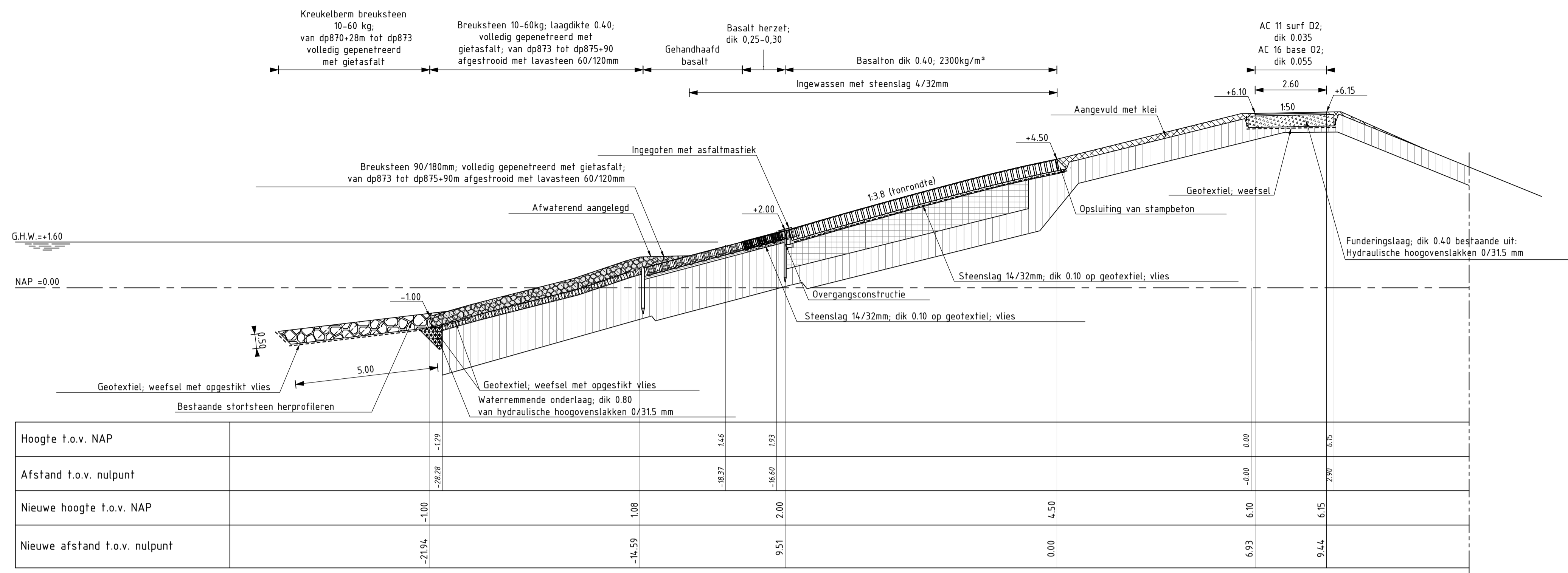
VERKLARING

Hoogtematen in meters t.o.v. NAP  
Maten in meters tenzij anders aangegeven

- Bestaand profiel
- Gemaakt werk
- Vilvoorde (bestaand)
- Basaltzulen (bestaand)
- Betonblokken (bestaand)
- Haringanblokken (bestaand)
- Klei (bestaand)
- Mijnsteen (bestaand)
- Kreukelberm (bestaand)
- Basalt (nieuw)
- Gekantelde haringanblokken (nieuw)
- Basalt (nieuw)
- Overlaging gepenetreerde breuksteen (nieuw)
- Klei (nieuw)
- Hydraulische hoogvenlakken (nieuw)
- Hydraulische hoogvenlakken (nieuw)
- Kreukelberm (nieuw)
- Grond aangevuld

Voor situatie zie tekening ZLRW-2012-1341

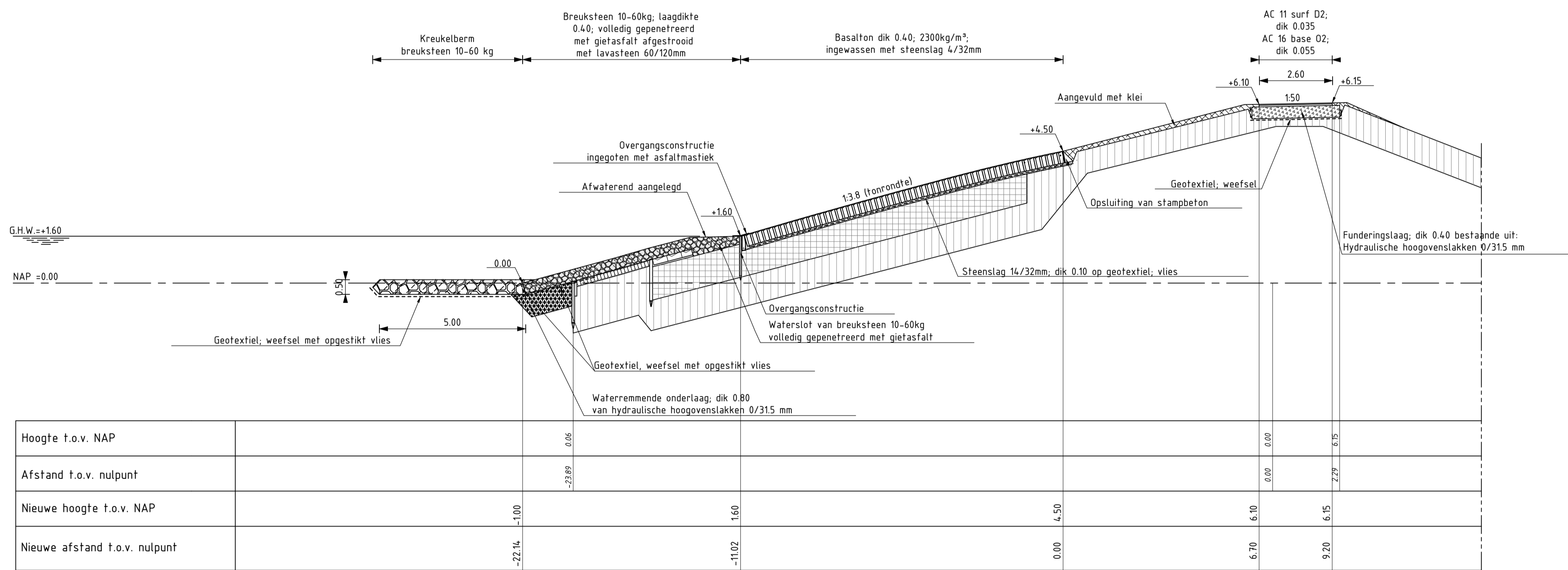
rijkswaterstaat zeeland	afdeling WVI	AVK deKlerk
Project Zeeweringen Nieuwe - Annex - Stavenissepolder Dwarsprofiel 3 Dwarsprofiel 4 van dp869+57m tot dp870+28m		bestek 31051228
REVISIE		
getekend PJ	d.d. 29-11-12	schaal 1:100
gecontroleerd RS	d.d. 29-11-12	
ackoord WD	d.d. 29-11-12	
gewijzigd		in 17 bladen, blad nr. 9
A1		ZLRW-2012-1349



DWARSPROFIEL 5 revisie  
schaal 1:100

van dp 870+28m tot 875+90m

Variabel



DWARSPROFIEL 6 revisie  
schaal 1:100

van dp 875+90m tot dp 878

Variabel

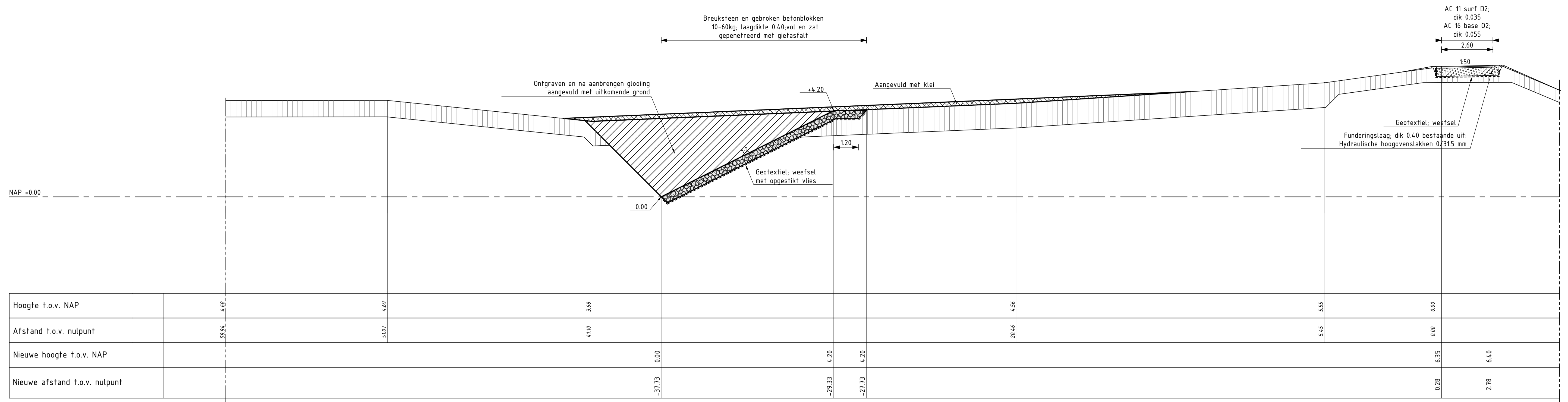
VERKLARING

Hoogtematen in meters f.o.v. NAP  
Maten in meters tenzij anders aangegeven

- Bestaand profiel
- Gemaakt werk
- [Symbol] Vloerplaat (bestaand)
- [Symbol] Basaltzuilen (bestaand)
- [Symbol] Betonblokken (bestaand)
- [Symbol] Haringmanblokken (bestaand)
- [Symbol] Klei (bestaand)
- [Symbol] Mijnsien (bestaand)
- [Symbol] Kreukelberm (bestaand)
- [Symbol] Basalton (nieuw)
- [Symbol] Gekantelde haringmanblokken (nieuw)
- [Symbol] Basalt (nieuw)
- [Symbol] Overlaging gepenetreerde breuksteen (nieuw)
- [Symbol] Klei (nieuw)
- [Symbol] Hydraulische hoogovenslakken (nieuw)
- [Symbol] Hydraulische hoogovenslakken (nieuw)
- [Symbol] Kreukelberm (nieuw)
- [Symbol] Grond aangevuld

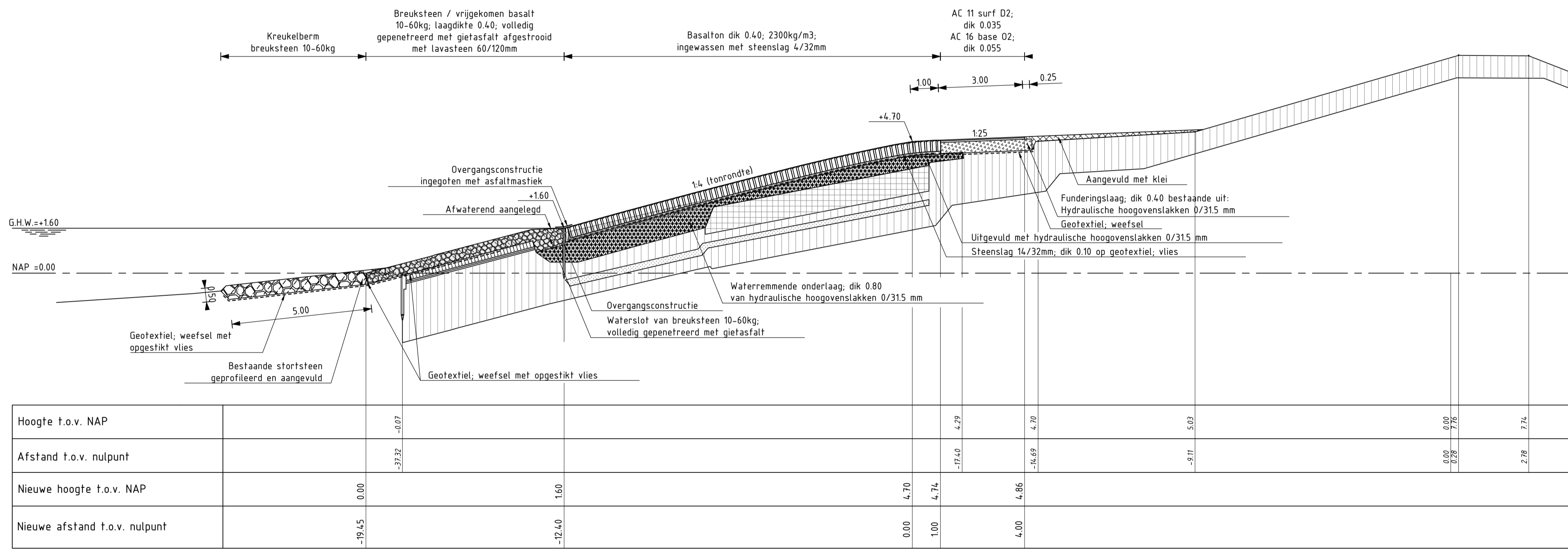
Voor situatie zie tekening ZLRW-2012-1341

rijkswaterstaat zeeland	afdeling WVI	AVK	deKlerk
Project Zeeweringen			bestek 31051228
Nieuwe - Annex - Stavenissepolder			REVISIE
Dwarsprofiel 5 van dp870+28m tot dp875+90m			
Dwarsprofiel 6 van dp875+90m tot dp878			
getekend PJ	d.d. 29-11-12	gecontroleerd RS	d.d. 29-11-12
in 17 bladen, blad nr. 10	in 17 bladen, blad nr. 10	in 17 bladen, blad nr. 10	in 17 bladen, blad nr. 10
gewijzigd			
A1			ZLRW-2012-1350



DWARSPROFIEL 7 revisie  
schaal 1:100

dp878 tot dp878+60m



DWARSPROFIEL 8 revisie  
schaal 1:100

van dp878+60m tot dp881

VERKLARING

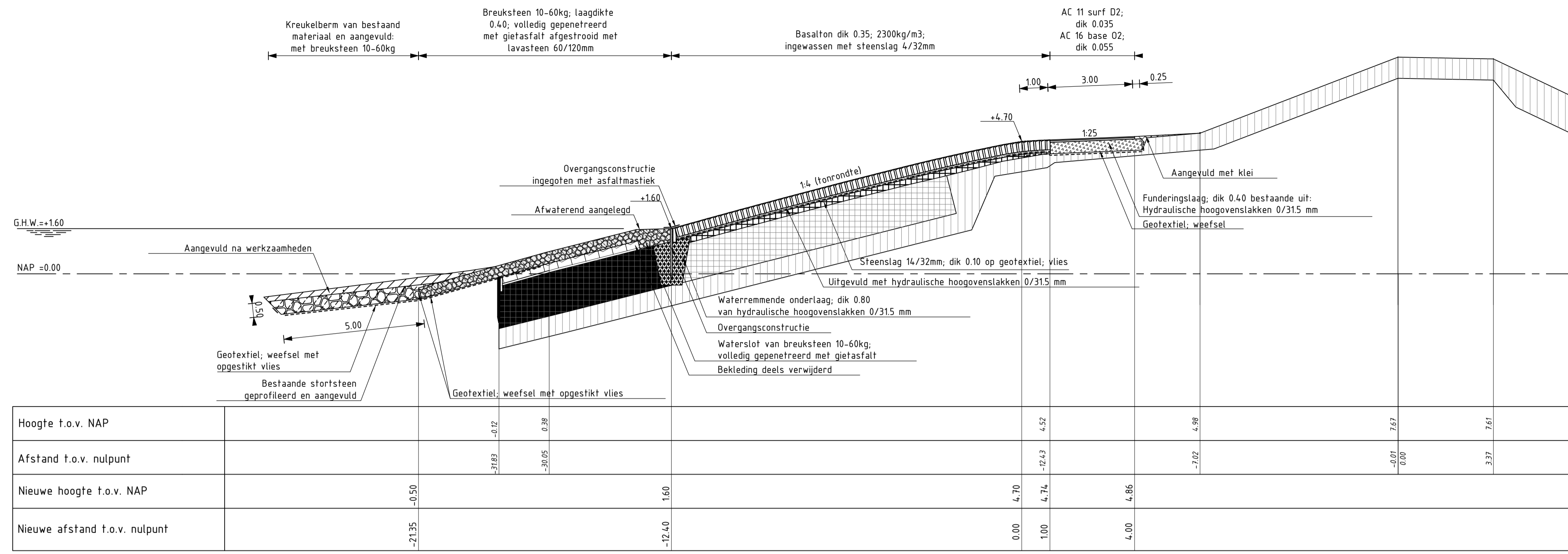
Hoogtematen in meters t.o.v. NAP  
Maten in meters tenzij anders aangegeven

- Bestaand profiel
- Gemaakt werk
- Vivvoorde (bestaand)
- Basaltzulen (bestaand)
- Betonblokken (bestaand)
- Haringmanblokken (bestaand)
- Klei (bestaand)
- Mijnsteen (bestaand)
- Kreukelberm (bestaand)
- Basalton (nieuw)
- Gekantelde haringmanblokken (nieuw)
- Basalt (nieuw)
- Overlaging gepentreerde breuksteen (nieuw)
- Klei (nieuw)
- Hydraulische hoogovenslakken (nieuw)
- Hydraulische hoogovenslakken (nieuw)
- Kreukelberm (nieuw)
- Grond aangevuld

Voor situatie zie tekening ZLRW-2012-1341  
Voor situatie zie tekening ZLRW-2012-1342

rijkswaterstaat zeeland	afdeling WVI	AVK deKlerk
Project Zeeweringen Nieuwe - Annex - Stavenissepolder Dwarsprofiel 7 van dp878 tot dp878+60m Dwarsprofiel 8 van dp878+90m tot dp881		bestek 31051228
REVISIE		
getekend PJ	d.d. 29-11-12	schaal 1:100
gecontroleerd RS	d.d. 29-11-12	
ackoord WD	d.d. 29-11-12	
gewijzigd		in 17 bladen, blad nr. 11
A1		ZLRW-2012-1351



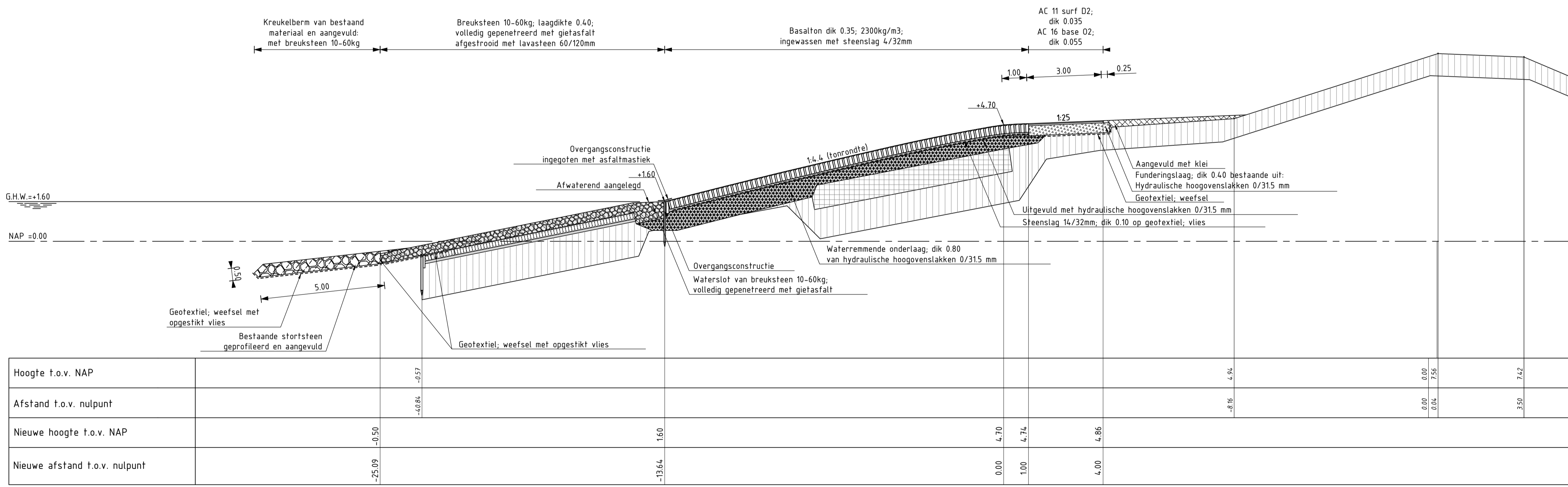


Hoogte t.o.v. NAP										
Afstand t.o.v. nulpunt										
Nieuwe hoogte t.o.v. NAP										
Nieuwe afstand t.o.v. nulpunt										

DWARSPROFIEL 10 revisie  
schaal 1:100

van dp888+23m tot 890+57m

Variabel



Hoogte t.o.v. NAP										
Afstand t.o.v. nulpunt										
Nieuwe hoogte t.o.v. NAP										
Nieuwe afstand t.o.v. nulpunt										

DWARSPROFIEL 11 revisie  
schaal 1:100

van dp890+57m tot dp894

Variabel

VERKLARING

Hoogtematen in meters t.o.v. NAP  
Maten in meters tenzij anders aangegeven

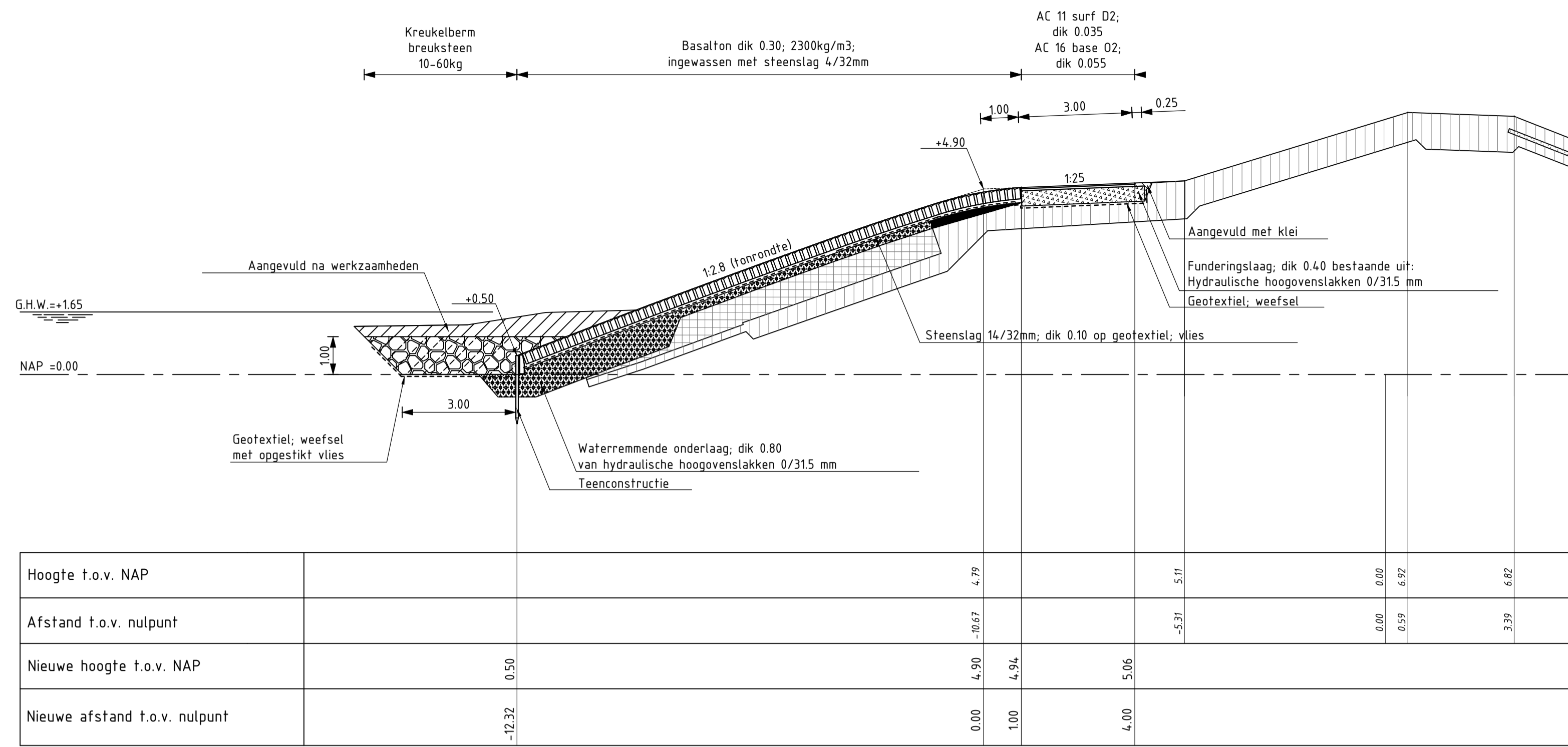
- Bestaand profiel
- Gemaakt werk
- Vilvoorde (bestaand)
- Basaltzulen (bestaand)
- Betonblokken (bestaand)
- Haringanblokken (bestaand)
- Klei (bestaand)
- Mijnsteen (bestaand)
- Kreukelberm (bestaand)
- Basalton (nieuw)
- Gekantelde haringanblokken (nieuw)
- Basalt (nieuw)
- Overlaging gepenetreerde breuksteen (nieuw)
- Klei (nieuw)
- Waterremmende onderlaag (nieuw)
- Funderingslaag (nieuw)
- Kreukelberm (nieuw)
- Grond aangevuld

Voor situatie zie tekening ZLRW-2012-1343

rijkswaterstaat zeeland	afdeling WVI	AVK deKlerk
Project Zeeweringen Nieuwe - Annex - Stavenissepolder Dwarsprofiel 10 van dp888+23m tot dp890+57m Dwarsprofiel 11 van dp890+57m tot dp894		bestek 31051228
REVISIE		
getekend PJ	d.d. 29-11-12	schaal 1:100
gecontroleerd RS	d.d. 29-11-12	
ackoord WD	d.d. 29-11-12	in 17 bladen, blad nr. 13
gewijzigd		A1 ZLRW-2012-1353



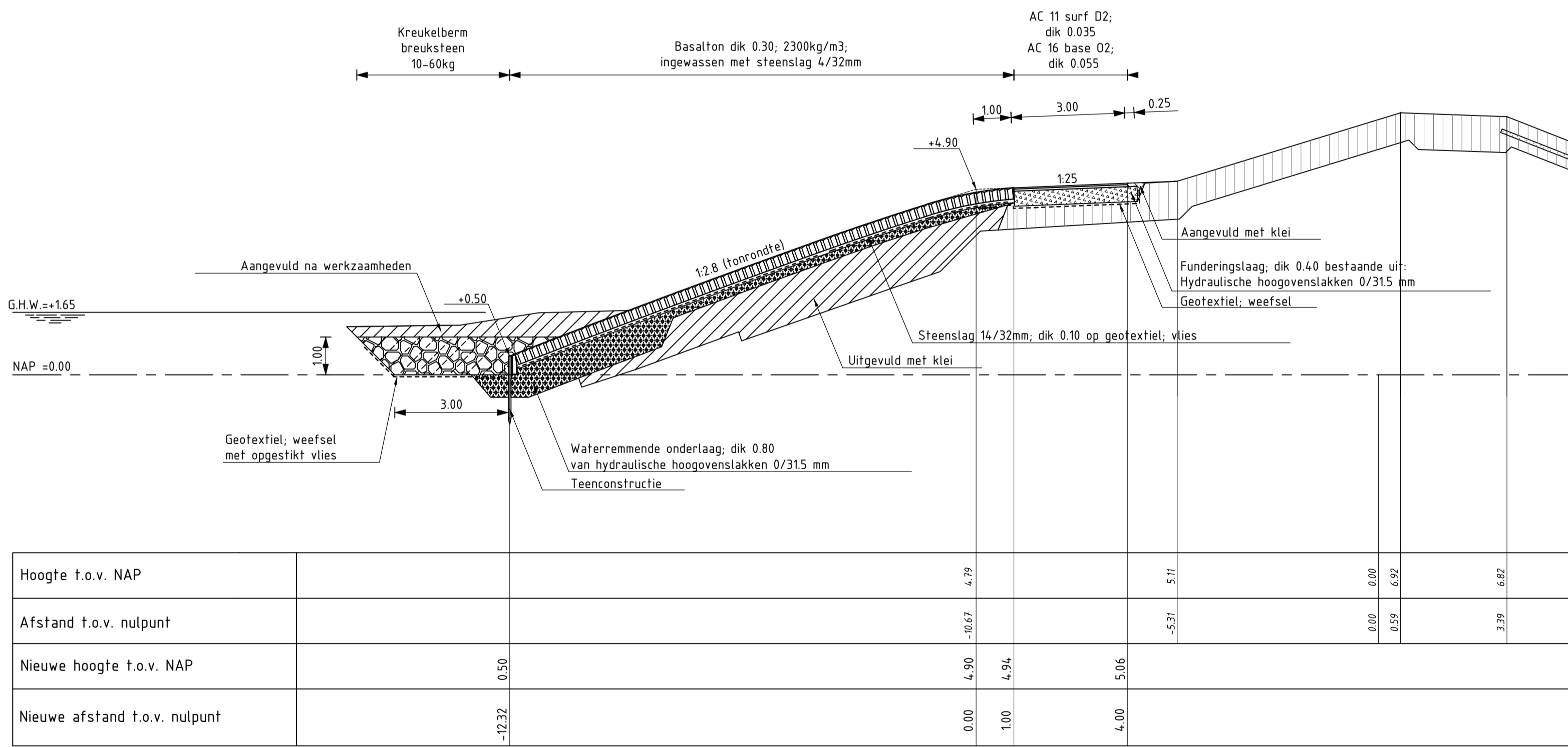




DWARSPROFIEL 15a revisie

van dp911+30m tot dp913+50m

schaal 1:100



DWARSPROFIEL 15b revisie

van dp910 tot dp911+30m

schaal 1:100

VERKLARING

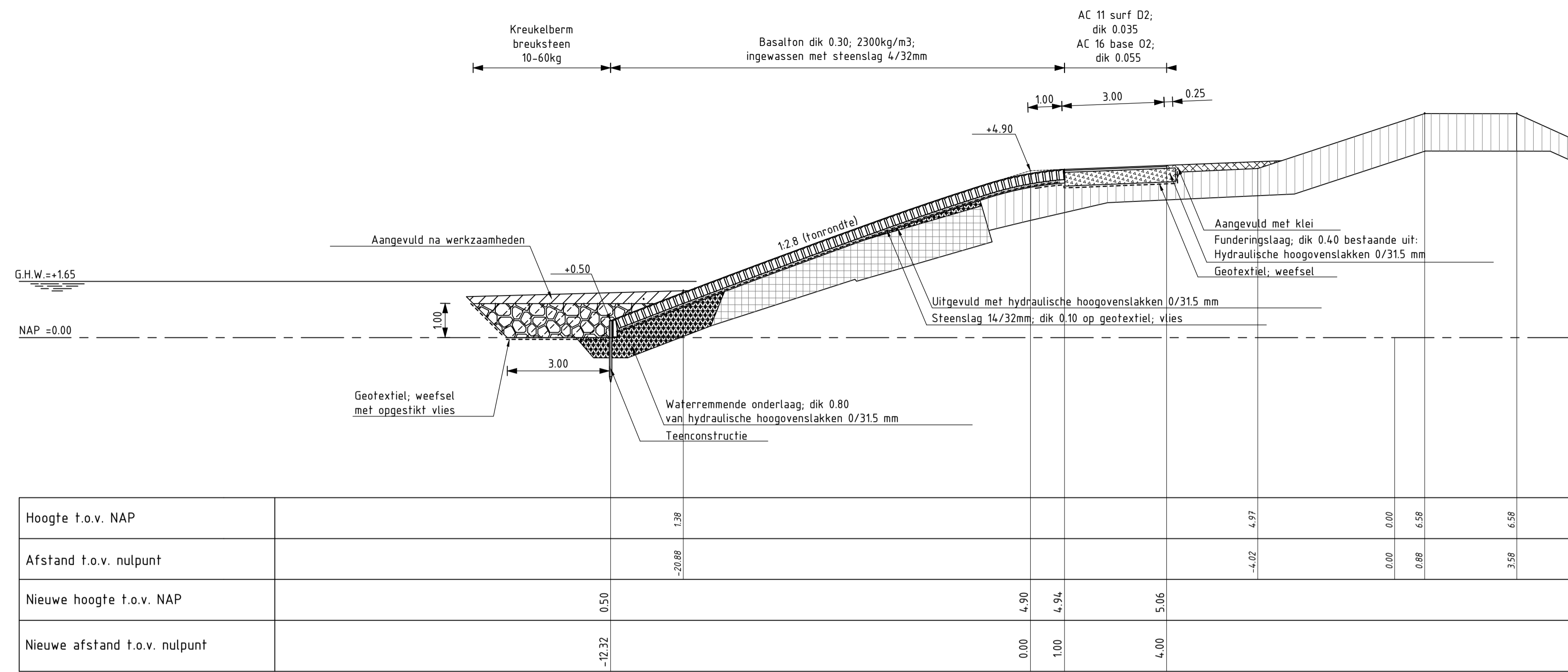
Hoogtematen in meters t.o.v. NAP  
Maten in meters tenzij anders aangegeven

- Bestaand profiel
- Gemaakt werk
- [Symbol] Vijvoordse (bestaand)
- [Symbol] Basaltzulen (bestaand)
- [Symbol] Betonblokken (bestaand)
- [Symbol] Haringmanblokken (bestaand)
- [Symbol] Klei (bestaand)
- [Symbol] Mijnssteen (bestaand)
- [Symbol] Kreukelberm (bestaand)
- [Symbol] Basalton (nieuw)
- [Symbol] Gekantelde haringmanblokken (nieuw)
- [Symbol] Basalt (nieuw)
- [Symbol] Overlaging gepenetreerde breuksteen (nieuw)
- [Symbol] Klei (nieuw)
- [Symbol] Waterremmende onderlaag (nieuw)
- [Symbol] Funderingslaag (nieuw)
- [Symbol] Kreukelberm (nieuw)
- [Symbol] Grond aangevuld

Voor situatie zie tekening ZLRW-2012-1345  
Voor situatie zie tekening ZLRW-2012-1346

rijkswaterstaat zeeland	afdeling WVI	AVK deKlerk
Project Zeeweringen Nieuwe - Annex - Stavenissepolder Dwarsprofiel 15a van dp900+20m tot dp903 Dwarsprofiel 15b van dp910 tot dp911+30m		bestek 31051228
REVISIE		
getekend PJ	d.d. 29-11-12	schaal 1:100
gecontroleerd RS	d.d. 29-11-12	
ackoord WD	d.d. 29-11-12	
gewijzigd		in 17 bladen, blad nr. 16
A1		ZLRW-2012-1356





DWARSPROFIEL 16 revisie van dp918+74m tot dp921  
 schaal 1:100

**VERKLARING**

Hoogtematen in meters t.o.v. NAP  
 Maten in meters tenzij anders aangegeven

- Bestaand profiel
- Gemaakt werk
- [Symbol] Vloer (bestaand)
- [Symbol] Basaltzulen (bestaand)
- [Symbol] Betonblokken (bestaand)
- [Symbol] Haringmanblokken (bestaand)
- [Symbol] Klei (bestaand)
- [Symbol] Mijnssteen (bestaand)
- [Symbol] Kreukelberm (bestaand)
- [Symbol] Basaltion (nieuw)
- [Symbol] Gekantelde haringmanblokken (nieuw)
- [Symbol] Basalt (nieuw)
- [Symbol] Overlaging gepenetreerde breuksteen (nieuw)
- [Symbol] Klei (nieuw)
- [Symbol] Waterremmende onderlaag (nieuw)
- [Symbol] Funderingslaag (nieuw)
- [Symbol] Kreukelberm (nieuw)
- [Symbol] Grond aangevuld

Voor situatie zie tekening ZLRW-2012-1345  
 Voor situatie zie tekening ZLRW-2012-1346

rijkswaterstaat zeeland	afdeling WVI	AVK deKlerk
Project Zeeweringen Nieuwe - Annex - Stavenissepolder Dwarsprofiel 16 van dp918+74m tot dp921		bestek 31051228
		REVISIE
getekend PJ	d.d. 29-11-12	schaal 1:100
gecontroleerd RS	d.d. 29-11-12	
ackoord WD	d.d. 29-11-12	
gewijzigd		in 17 bladen, blad nr. 17
A1		ZLRW-2012-1357