

Dijkversterking Spui Oost

Over damwanden door het dorp; een verhaal over boomschors, trillingsmeters en facebook



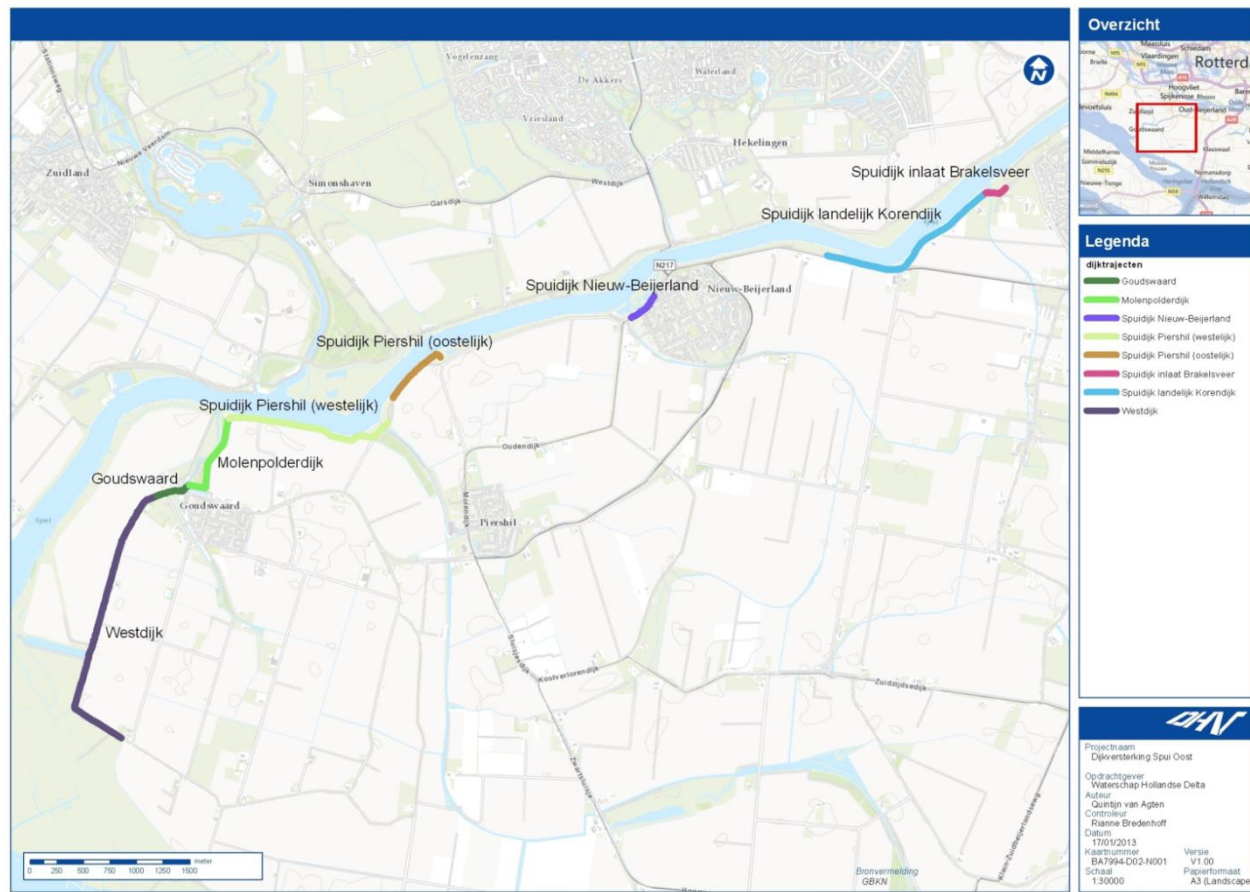
Dijkversterking
Spui Oost



Joosje Bachman (WSHD)
Dick Baars (Dura Vermeer)

Engineering Dijklichamen, wegconstructies, grondkerende constructies

- Aanbrengen van grondlichamen (binnendijks en buitendijks) Circa 1.000.000m3 grondverzet
- Aanbrengen van steen bekleding (circa 110.000m2)
- Aanbrengen van damwanden en betonwerk in de dorpskernen van Goudswaard, Nieuw Beijerland en Spuidijk (circa 2750 m1)
- Reconstructie / compleet opnieuw aanleggen van de N217 provinciale weg
- Aanleggen van circa 2,1 km fietspaden
- Aanleggen van circa 5,4 km tijdelijke gebiedsontsluiting wegen / erf toegangswegen
- Aanleggen van 5,4 km definitieve gebiedsontsluiting wegen / erf toegangswegen.
- Om de overlast voor de omgeving te beperken is 95% van het materiaal en vervolgens op eigenwegen op het bouwterrein uitgevoerd.



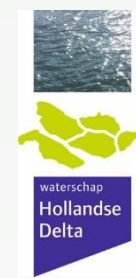
- Faalmechanisme macrostabiliteit
- D&C contract, 'constructieve wand' uitgevraagd
- EMVI op o.a. monitoring
- Verantwoordelijkheid volgens UAVgc



Dijkversterking
Spui Oost



Filmpje



Dijkversterking
Spui Oost

- <https://www.youtube.com/watch?v=f1b3DXpAN9M>



Risicobeheersing voorafgaand aan werkzaamheden

- Afmetingen kraan t.o.v. huizen
- Belasting van bouwverkeer
- Stabiliteitsberekeningen kranen
- Werkplan o.b.v. uitgangspunten berekening
- Nulmeting trillingen voorafgaand aan werkzaamheden
- Nulmeting maatvoering voorafgaand aan werkzaamheden
- Sonderingen en grondboringen om hei-analyse te maken
- Preventief sonderen om obstakels te lokaliseren
- Analyse van bouwkundige staat van bebouwing volgens SBR richtlijnen
- Bewoners uit de huizen?
- Fall back scenario's/risicoanalyse meenemen in werkplan



Dijkversterking
Spui Oost





Dijkversterking Spui Oost



Van den Biggelaar
Grond- en waterbouw



DURAVERMEER
Waarmaken van ambities

Verzekering

CAR Verzekering door ON:

- Premie wordt bepaald i.o.m. verzekering, op basis van risicobeheersing
- O-opname door bbci Frijwijk
- Informeren van bewoners over proces schade afhandeling



Dijkversterking
Spui Oost



Risicobeheersing tijdens de bouw



Dijkversterking
Spui Oost

- Trillingsmeters (bemand en onbemand)
- Deformatiemetingen (bemand)
- Observational method
- Werken volgens werkplan





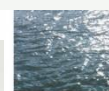
Omgeving

- ON en OG trekken samen op
- Doorlopende keukentafelgesprekken
- Bewonersavonden specifiek voor de straat
- Kwetsbaar opstellen, eerlijk zijn, persoonlijk
- Beseffen dat je gast bent
- Tijdens de bouw; trots en nieuwsgierigheid



Dijkversterking
Spui Oost





waterschap
Hollandse
Delta

Dijkversterking Spui Oost



Van den Biggelaar
Grond- en waterbouw



DURA VERMEER
Waarmaken van ambities

Omgeving

- ON en OG trekken samen op
- Doorlopende keukentafelgesprekken
- Bewonersavonden specifiek voor de straat
- Kwetsbaar opstellen, eerlijk zijn, persoonlijk
- Beseffen dat je gast bent
- Tijdens de bouw; trots en nieuwsgierigheid



Dijkversterking
Spui Oost





Het Wapen van Nieuw beijerland

@HetWapenVanNieuwBeijerland

Startpagina

Info

Foto's

Recensies

Vind-ik-leuks

Evenementen

Video's

Berichten

Een pagina maken

Vind ik leuk Volgen Delen

Houdt: oter up stuk t wapen ... meer weergeven

Leuk Reageren Delen

8

Schrijf een reactie...

Het Wapen van Nieuw beijerland heeft 2 foto's en een video toegevoegd.

20 september 2016 · €

Ze zijn voor ons pand bezig.
Als een mes door een pakje boter.



Leuk Reageren Delen

41

Populairste reacties

Nu belzen

Bericht sturen

vreukom:
Hotel,cafe,restaurant "t wapen"
Koffie/thee,lunch,diner,vergaderen,trouwen,slapen,afhalen en catering.
Gezellig.

885 personen vinden dit leuk en 832 personen volgen dit

834 personen zijn hier geweest

Info Alles bekijken



Spuidijk 15
3284ic Nieuw-Beijerland

0180 692 998

Geeft doorgaans antwoord binnen een paar uur
Nu een bericht sturen

www.wapennieuwbeijerland.nl/

Restaurant · Hotel

Morgen geopend 16:00 - 21:00
Closed Now

BERICHTEN VAN BEZOEKERS



Nathalie Kievit Muihwijk

26 december 2016 om 23:22

Bedankt weer voor het heerlijke eten & de bezorgservice 🍽️👍

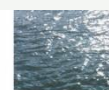
2 vind-ik-leuks

Vind ik leuk Reageren



Vrienden Floris

24 november 2016 om 14:36



waterschap
Hollandse
Delta

Dijkversterking Spui Oost



Van den Biggelaar
Grond- en waterbouw



DURA VERMEER
Waarmaken van ambities

Tips & trucs

- Betrek op tijd omgeving
- Weet dat je elkaar (OG en ON) nodig hebt
- Optimaliseren van ontwerp na onderzoeken; value engineering -> minder hinder en kostenbesparing
- Ontwerp risicogestuurd -> in de uitvoering risico's nihil
- Als ON inkopen op plan van aanpak en niet enkel op prijs
- Besef dat de uitvoering start in je ontwerp



Dijkversterking
Spui Oost



Gespreksvragen

- Wat is een acceptabel risico? I.r.t. kosten?
- Hoe selecteer je een partij die deze afweging kan maken?
- Waar houden de verantwoordelijkheden op?
- Keten OG-ON-leveranciers heeft ieder eigen rol en verantwoordelijkheid
- Gezamenlijke afspraken, samenwerken!



Dijkversterking
Spui Oost

