

## Schorren in de Oosterschelde

Ontwikkelingen van schorren in de Oosterschelde  
Periode 2001-2013



Datum 25-09-2017  
Status Definitief

# Schorren in de Oosterschelde

Ontwikkelingen van schorren in de Oosterschelde  
Periode 2001-2013

.....

## Colofon

- Uitgegeven door* : Rijkswaterstaat Centrale Informatievoorziening  
Postbus 5014  
4330 KA Middelburg
- In opdracht van* : Thijs Poortvliet  
Rijkswaterstaat Zee en Delta
- Samengesteld door* : ing. R. Jentink
- Informatie* : ing. R. Jentink  
Rijkswaterstaat CIV, Middelburg  
+31 (0)652504875
- Aanbevolen citatie* : Schorren in de Oosterschelde periode 2001-2013, Rapportnummer:  
M170505740-01. Rijkswaterstaat Centrale Informatievoorziening,  
Inwinning en Gegevensanalyse, Gisanalyse en Procesadvisering  
Datastromen (GPD), Middelburg 25-09-2017
- Disclaimer* : Aan de totstandkoming van deze uitgave is de uiterste zorg besteed.  
Voor informatie die nochtans onvolledig of onjuist is opgenomen en/of  
het gebruik daarvan, aanvaarden auteur en uitgever geen enkele  
aansprakelijkheid.
- © 2017 Rijkswaterstaat : Gehele of gedeeltelijke overneming of reproductie van de inhoud van  
deze uitgave op welke wijze dan ook, zonder voorafgaande schriftelijke  
toestemming van de auteursrechthebbende is verboden, behoudens de  
beperkingen bij de wet gesteld. Het verbod betreft ook gehele of  
gedeeltelijke bewerking.

.....

## Schorvegetatie in de Oosterschelde

In dit document wordt een beeld gegeven van de ontwikkeling van de schorvegetatie in de Oosterschelde in de periode 2001-2013. De ontwikkeling wordt in beeld gebracht met behulp van de vegetatie karteringen die in het kader van het Vewad programma zijn uitgevoerd. Deze karteringen zijn uitgevoerd in 2001, 2007 en 2013. Naast het totale oppervlak van de schorvegetatie wordt ook gekeken naar de kwaliteit van het schor. Tevens wordt apart ingezoomd op die gebieden waar zeegroente gesneden mogen worden.

### Oppervlakte schorvegetatie

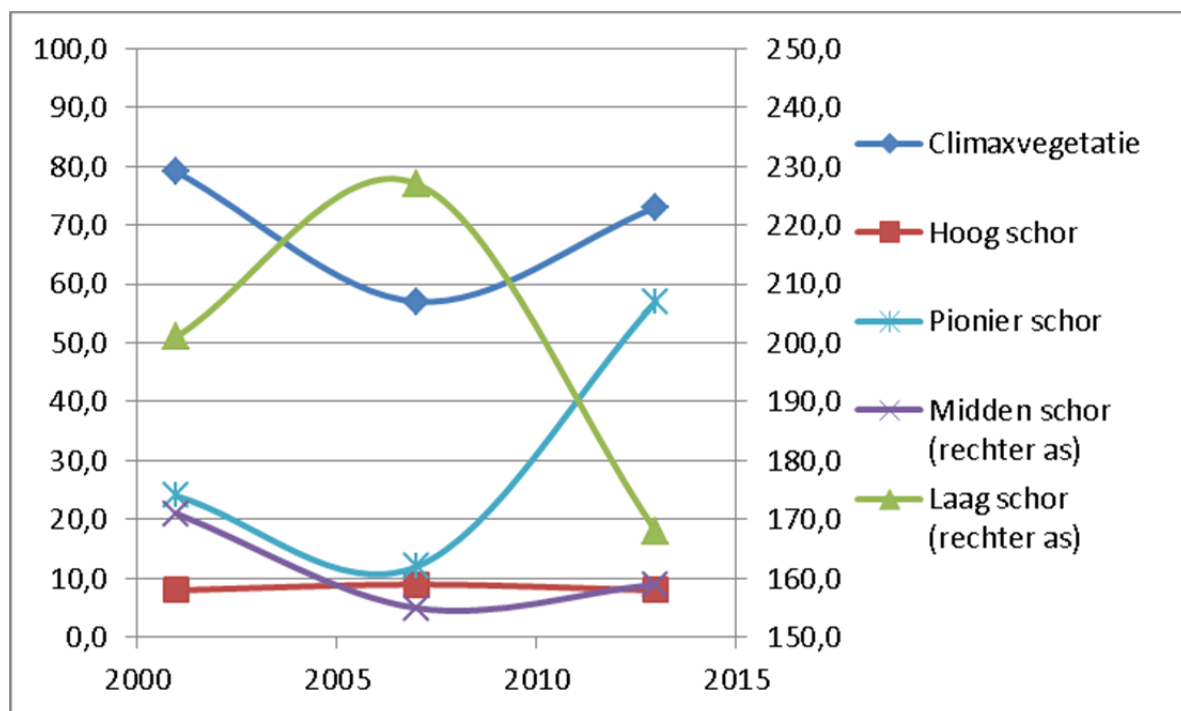
Gebied	1995	2001	2007	2013
Oosterschelde	500 ha	483 ha	460 ha	465 ha

Als we naar de oppervlakten kijken dan zien dat in de periodes 1995-2001 en 2001-2007 er een achteruitgang plaats vindt van het oppervlakte schor. Voor beide periodes is rondom de 20 hectare. In de laatste periode van 2007-2013 is het oppervlakte schor licht toegenomen met 5 ha. In deze periode zijn ook maatregelen genomen om de schor erosie tegen te gaan.

### Kwaliteit schorvegetatie

Als we kijken naar het type vegetatie dat aanwezig is dan kunnen we dit indelen in vegetatietypen. Hiervoor zijn verschillende typologieën beschikbaar. Voor deze rapportage is gebruik gemaakt van een indeling in KRW typen, zoals genoemd in onderstaande tabel.

KRW type	2001	2007	2013
Pioniersvegetatie	24 ha	12 ha	57 ha
Laag schor	201 ha	227 ha	168 ha
Midden schor	171	155	159 ha
Hoog schor	8 ha	9 ha	8 ha
Climax vegetatie	79 ha	57 ha	73 ha



Als we naar de ontwikkelingen in de schorvegetatie kijken zien we een paar opvallende zaken. In de periode 2001-2007 zien we een afname van Climax vegetatie en midden schor die groter is dan de afname van het totaal oppervlakte schor. Teven zien we een toename van Laag schor. Dit betekent dus dat er Climax vegetatie of Midden schor is veranderd in Laag schor.

In de periode 2007-2013 zien we een opvallende daling van het oppervlakte laag schor en een stijging van het oppervlakte Pionier schor. Deze regressie van laag schor naar Pionier schor is waarschijnlijk te verklaren door dat er een aantal relatief koude winters zijn geweest vlak voor de

opname in 2013. Hierbij is er ook ijsgang opgetreden in de Oosterschelde. Om mogelijke verklaringen te vinden voor de wisselingen in vegetatie samenstelling, en waar deze precies heeft plaats gevonden, zal er in meer detail naar de vegetatie karteringen gekeken moeten worden. Dit was geen onderdeel van deze analyse.

#### Zeegroentesnijgebieden

Voor een aantal gebieden worden vergunningen afgegeven voor het snijden van zeegroente. Van deze gebieden is apart berekend wat het oppervlak is van de verschillende vegetatietypen.

KRW type	2001	2007	2013
Pioniersvegetatie	3,3 ha	1,5 ha	11 ha
Laag schor	41 ha	54 ha	32 ha
Midden schor	45 ha	39 ha	45 ha
Hoog schor	1,3 ha	1,0 ha	0,8 ha
Climax vegetatie	15 ha	11 ha	15 ha

De gebieden waar zeegroente gesneden mag worden zijn qua vegetatie samenstelling vergelijkbaar met de overige schor gebieden. De zeegroente snijgebieden hebben een iets groter aandeel laag en midden schor. Dit is ook wel logische omdat in deze twee typen de meeste eetbare zeegroenten voorkomen. Ook de ontwikkelingen in de zeegroente snijgebieden wijken niet substantieel af van de ontwikkelingen van de rest van de schor vegetatie.

De aangetroffen vegetatie is ook op kaart weergegeven. Hierna volgt een kaart serie waarin de belangrijkste schorlocaties zijn opgenomen. Enkele kleine plukjes vegetatie aan met name de Noord en Zuid-Bevelandse kust zijn niet in de kaarten reeks opgenomen.

Per locatie zijn er kaarten met de aangetroffen vegetatie in 2001, 2007 en 2013.

De oppervlaktes die op de kaarten worden weergegeven zijn de oppervlaktes van de op de kaart weergegeven vlakken van de verschillende KRW typen.





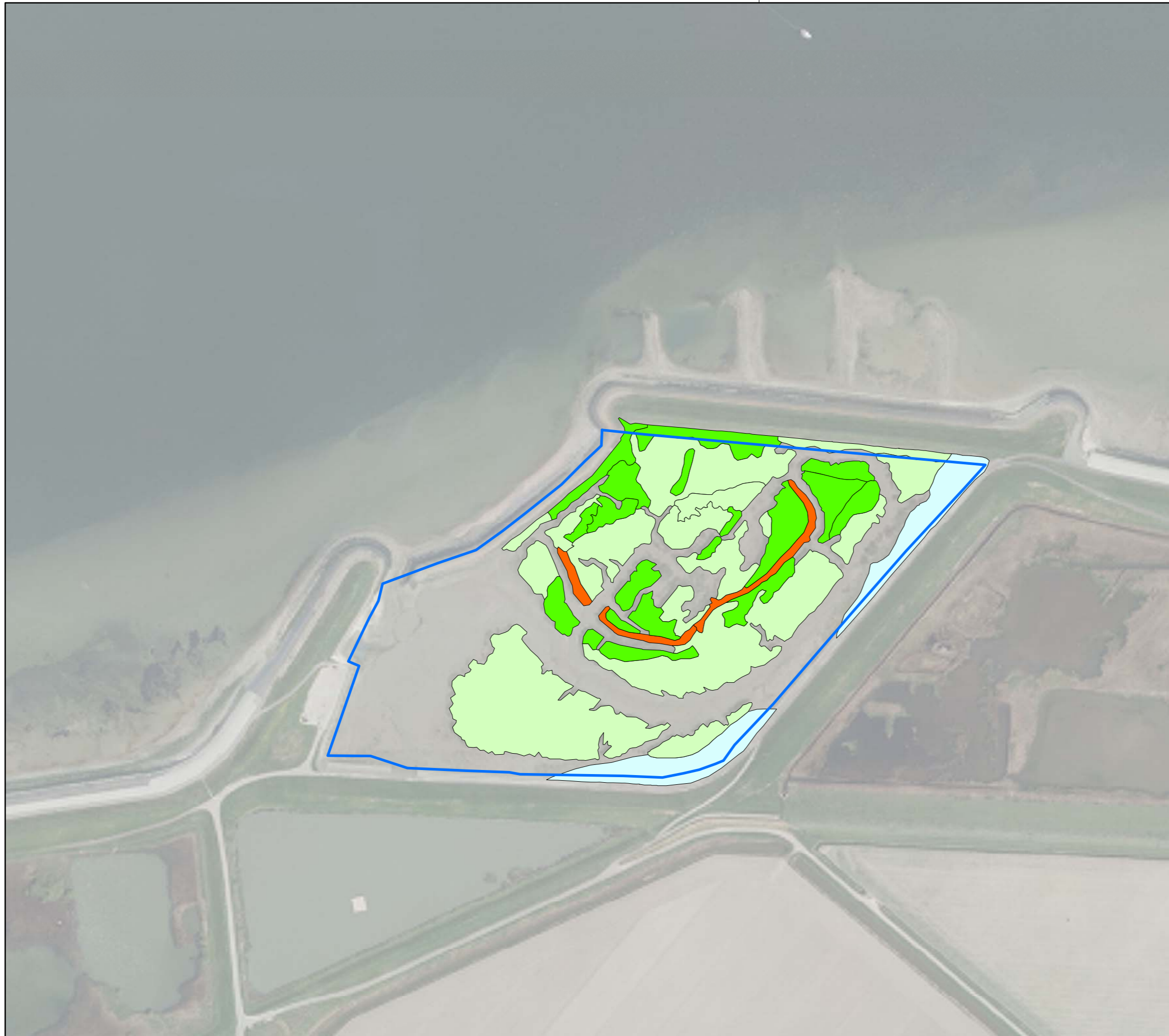
Schorvegetatie  
Oosterschelde  
Ligging detail kaarten

Auteur: R. Jentink  
Datum: 25-9-2017  
Kaartnummer: M170505740\_61

Schaal 1:130.000  
Bron: Rijkswaterstaat CIV


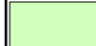









# Schorvegetatie Oosterschelde Oesterput (N-Beveland) 2013

## Legenda

-  Pionierzone schor 0,61 ha
-  Laag schor 2,4 ha
-  Middelhoog schor 1,7 ha
-  Climaxvegetatie strandkweek 0,14 ha
-  Snijgebied Zeegroente

Totaal 4,9 hectare schor

Snijgebied zeegroente heeft  
nagenoeg hetzelfde oppervlakte

Auteur: R. Jentink  
Datum: 15-9-2017  
Kaartnummer: M170505740\_58

Schaal 1:3.015  
Bron: Rijkswaterstaat CIV



Rijkswaterstaat  
Ministerie van Infrastructuur en Milieu  
Centrale Informatievoorziening

# Schorvegetatie Oosterschelde Oesterput (N-Beveland) 2007

## Legenda

-  Pionierzone schor 1,13 ha
-  Laag schor 3,43 ha
-  Middelhoog schor 1,20 ha
-  Hoog schor 0,03 ha
-  Climaxvegetatie strandkweek 0,10 ha
-  Snijgebied Zeegroente

Totaal 5,89 hectare schor

Snijgebied zeegroente heeft  
nagenoeg hetzelfde oppervlakte

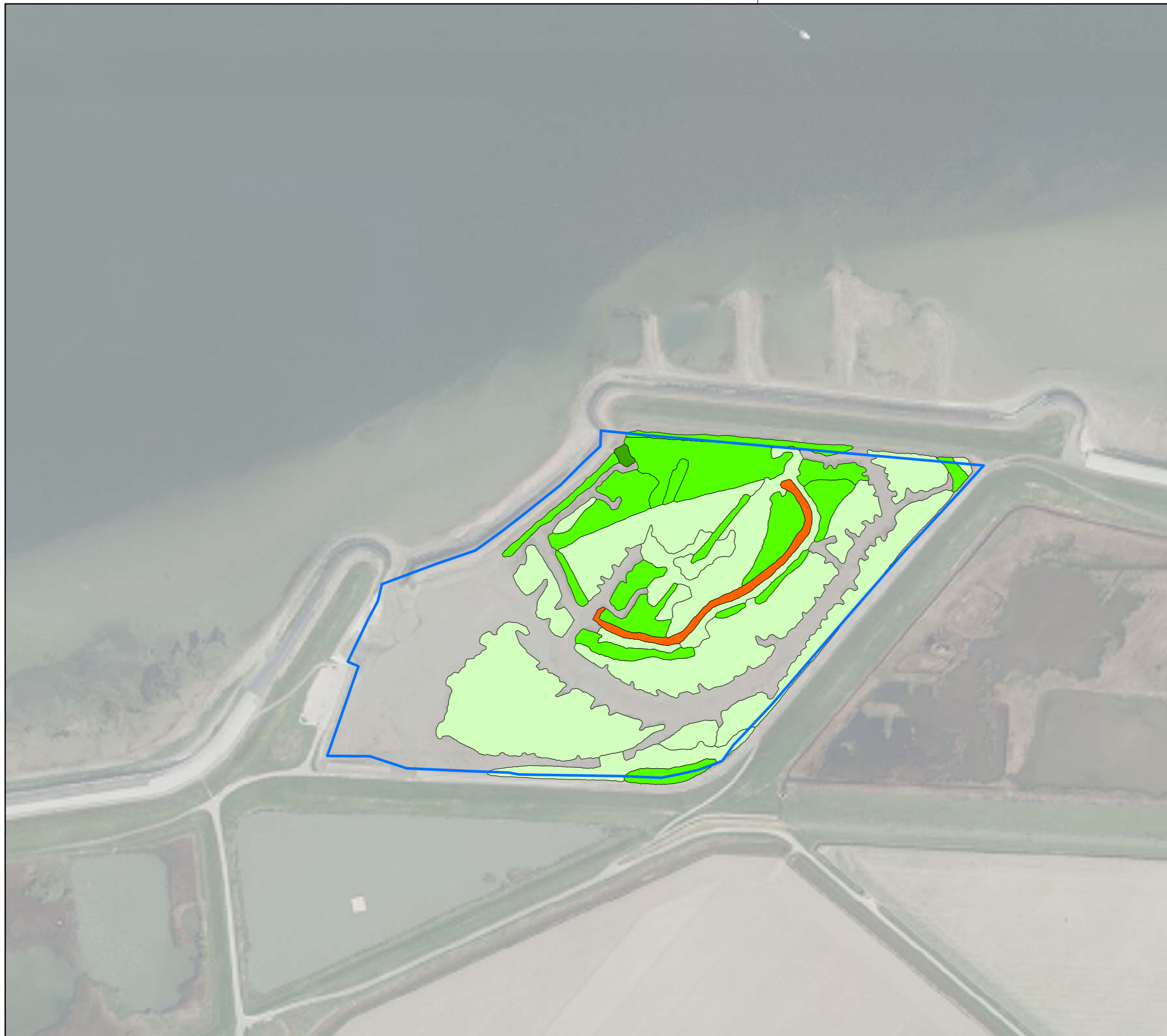
Auteur: R. Jentink  
Datum: 15-9-2017  
Kaartnummer: M170505740\_59

Schaal 1:3.015  
Bron: Rijkswaterstaat CIV

00,0010220304055 0,11 km

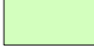










# Schorvegetatie Oosterschelde Oesterput (N-Beveland) 2001

## Legenda

-  Laag schor 3,97 ha
-  Middelhoog schor 1,56 ha
-  Hoog schor 0,02 ha
-  Climaxvegetatie strandkweek 0,15 ha
-  Snijgebied Zeegroente

Totaal 5,7 hectare schor

Snijgebied zeegroente heeft  
nagenoeg hetzelfde oppervlakte

Auteur: R. Jentink  
Datum: 15-9-2017  
Kaartnummer: M170505740\_60

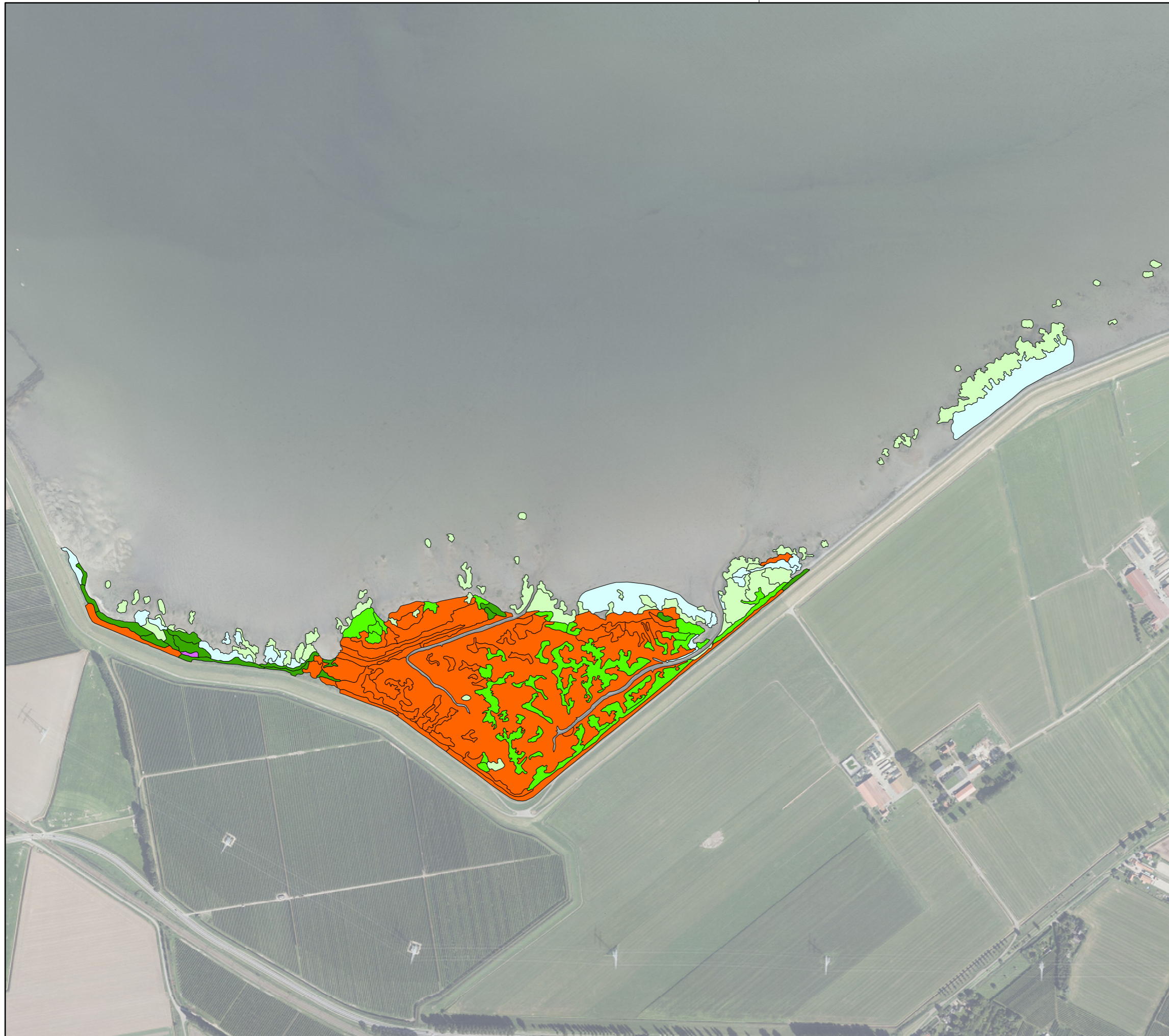
Schaal 1:3.015  
Bron: Rijkswaterstaat CIV

00,00102208304055 0,11 km



Rijkswaterstaat  
Ministerie van Infrastructuur en Milieu  
Centrale Informatievoorziening





# Schorvegetatie Oosterschelde Roelshoek 2013

## Legenda

-  Pionierzone schor 3 ha
-  Laag schor 3,8 ha
-  Middelhoog schor 3,3 ha
-  Hoog schor 1 ha
-  Climaxvegetatie strandkweek 14 ha
-  Climaxvegetatie Riet 0,02 ha

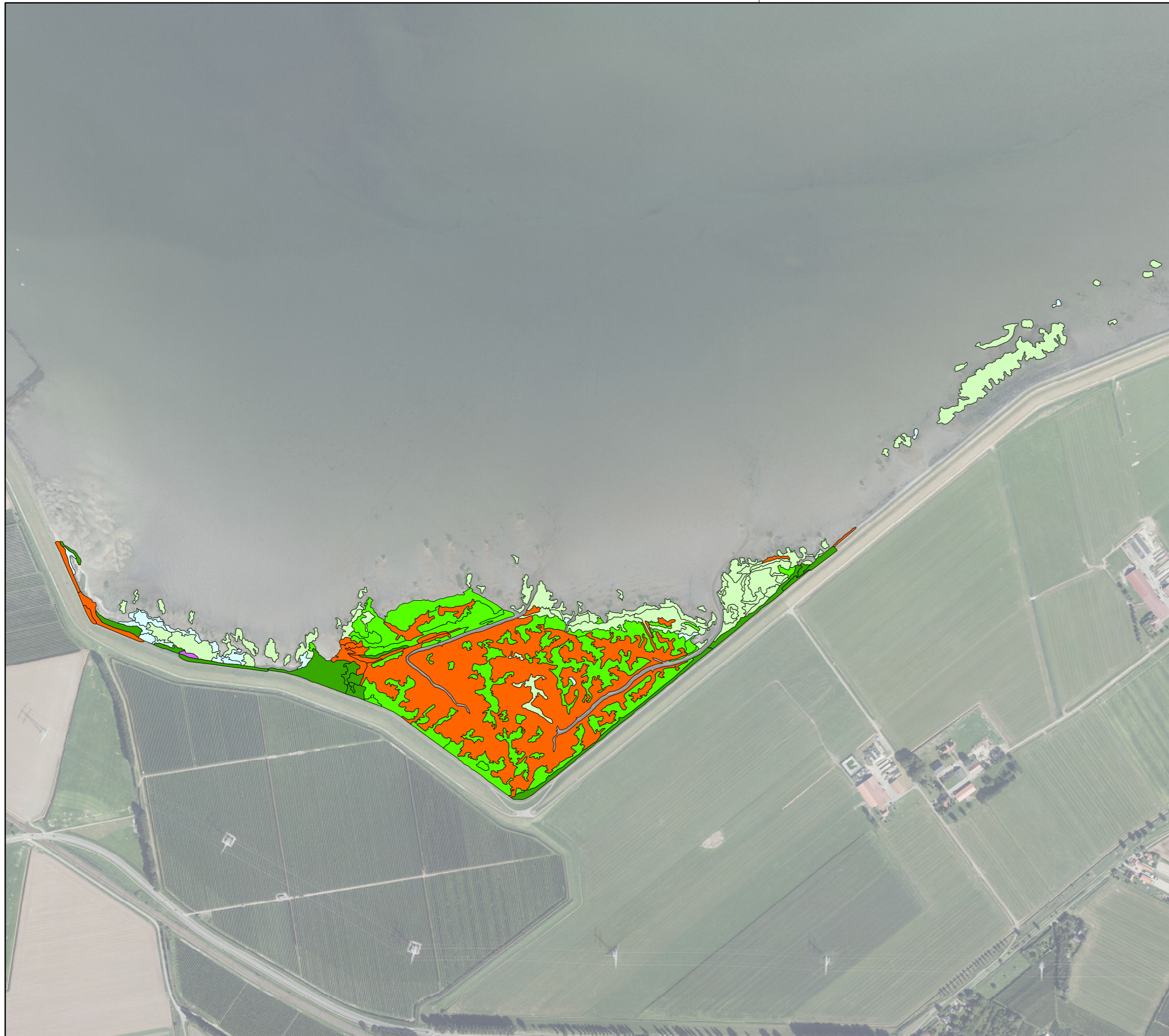
Totaal 25 hectare schor

Auteur: R. Jentink  
Datum: 24-8-2017  
Kaartnummer: M170505740\_10

Schaal 1:7.500  
Bron: Rijkswaterstaat CIV


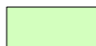










# Schorvegetatie Oosterschelde Roelshoek 2007

## Legenda

-  Pionierzone schor 0,62 ha
-  Laag schor 5 ha
-  Middelhoog schor 6 ha
-  Hoog schor 1,6 ha
-  Climaxvegetatie strandweek 9 ha
-  Climaxvegetatie Riet 0,02 ha

Totaal 23 hectare schor

Auteur: R. Jentink  
Datum: 24-8-2017  
Kaartnummer: M170505740\_11

Schaal 1:7.500  
Bron: Rijkswaterstaat CIV












# Schorvegetatie Oosterschelde Roelshoek 2001

## Legenda

-  Pionierzone schor 4 ha
-  Middelhoog schor 1,4 ha
-  Hoog schor 3,5 ha
-  Climaxvegetatie strandweek 15 ha
-  Climaxvegetatie Riet 0,03 ha

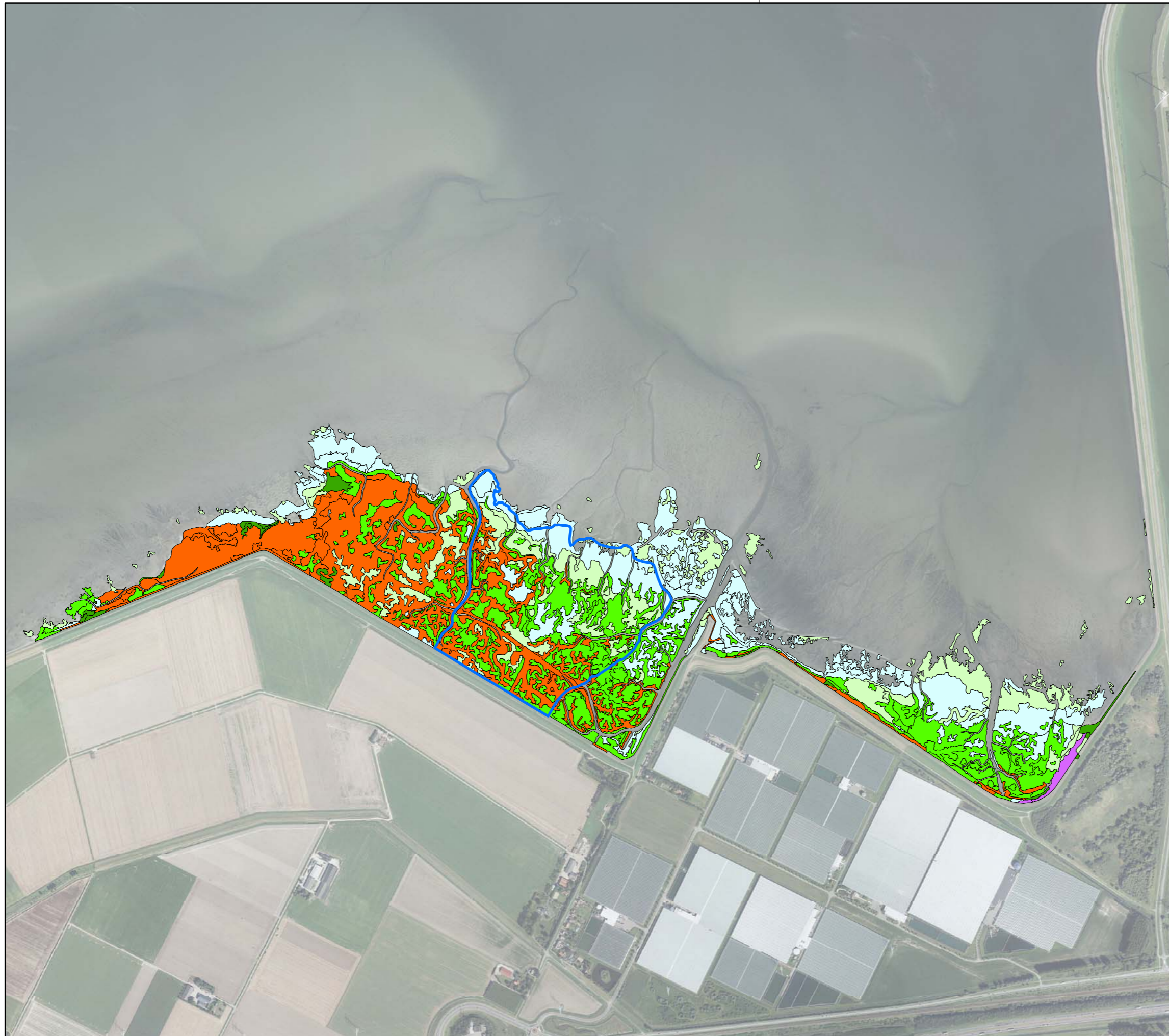
Totaal 24 hectare schor

Auteur: R. Jentink  
Datum: 24-8-2017  
Kaartnummer: M170505740\_12

Schaal 1:7.500  
Bron: Rijkswaterstaat CIV







# Schorvegetatie Oosterschelde Rattekaai 2013

## Legenda

- Pionierzone schor 33 ha
- Laag schor 21 ha
- Middelhoog schor 34 ha
- Hoog schor 1,8 ha
- Climaxvegetatie strandkweek 36 ha
- Climaxvegetatie Riet 0,66 ha
- Snijgebied Zeegroente

126 hectare schor in 2013

Oppervlakte binnen snijgebied

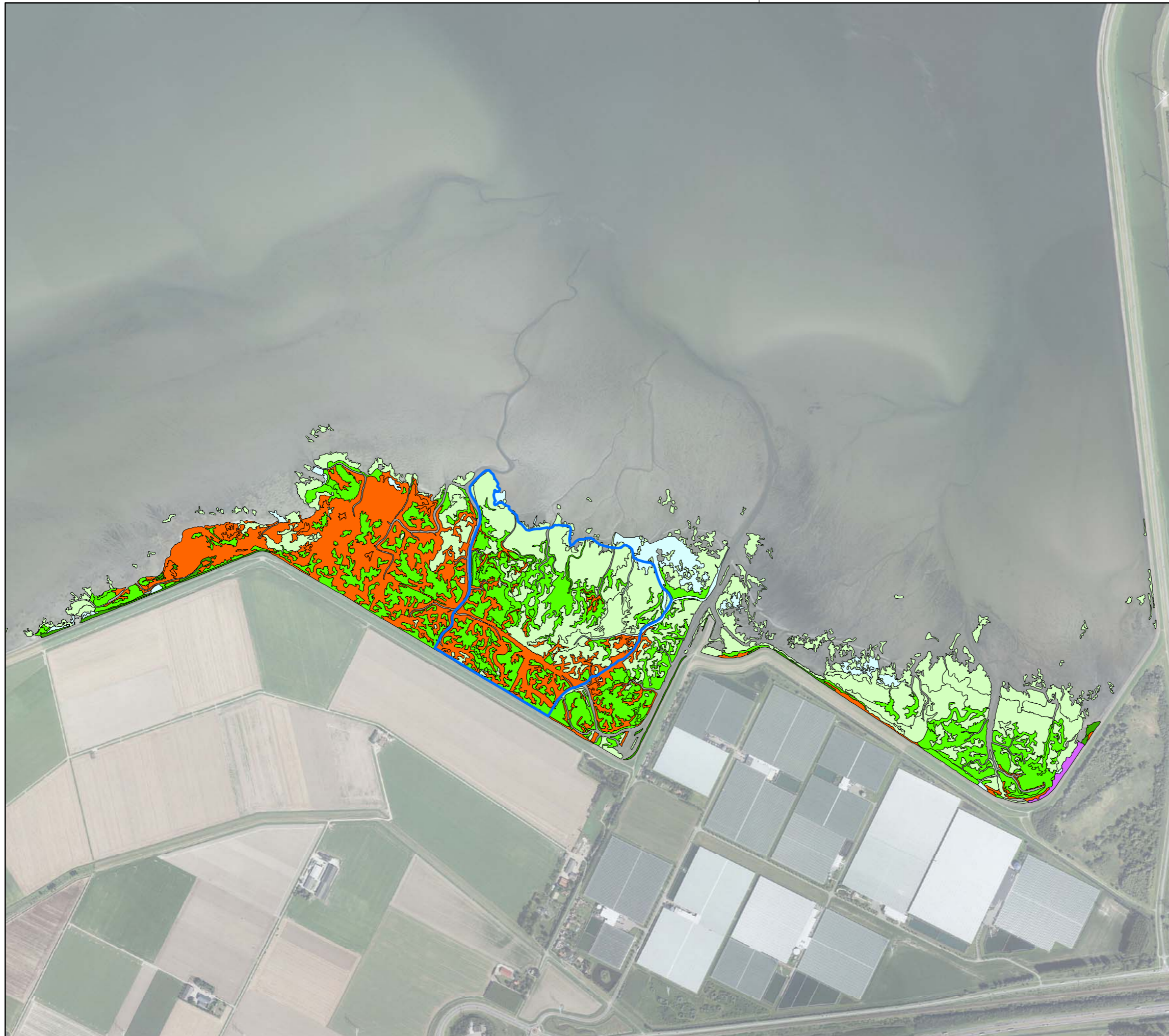
Pionierzone 7 ha  
 Laag schor 7 ha  
 Middenhoog schor 12 ha  
 Hoog schor 0 ha  
 Climax vegetatie 9 ha

Auteur: R. Jentink  
 Datum: 28-7-2017  
 Kaartnummer: M170505740\_1

Schaal 1:13.500  
 Bron: Rijkswaterstaat CIV

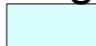












# Schorvegetatie Oosterschelde Rattekaai 2007

## Legenda

-  Pionierzone schor 5 ha
-  Laag schor 48 ha
-  Middelhoog schor 34 ha
-  Hoog schor 1,3 ha
-  Climaxvegetatie strandkweek 31 ha
-  Climaxvegetatie Riet 0,48 ha
-  Snijgebied Zeegroente

120 hectare schor in 2007

Oppervlakte binnen snijgebied

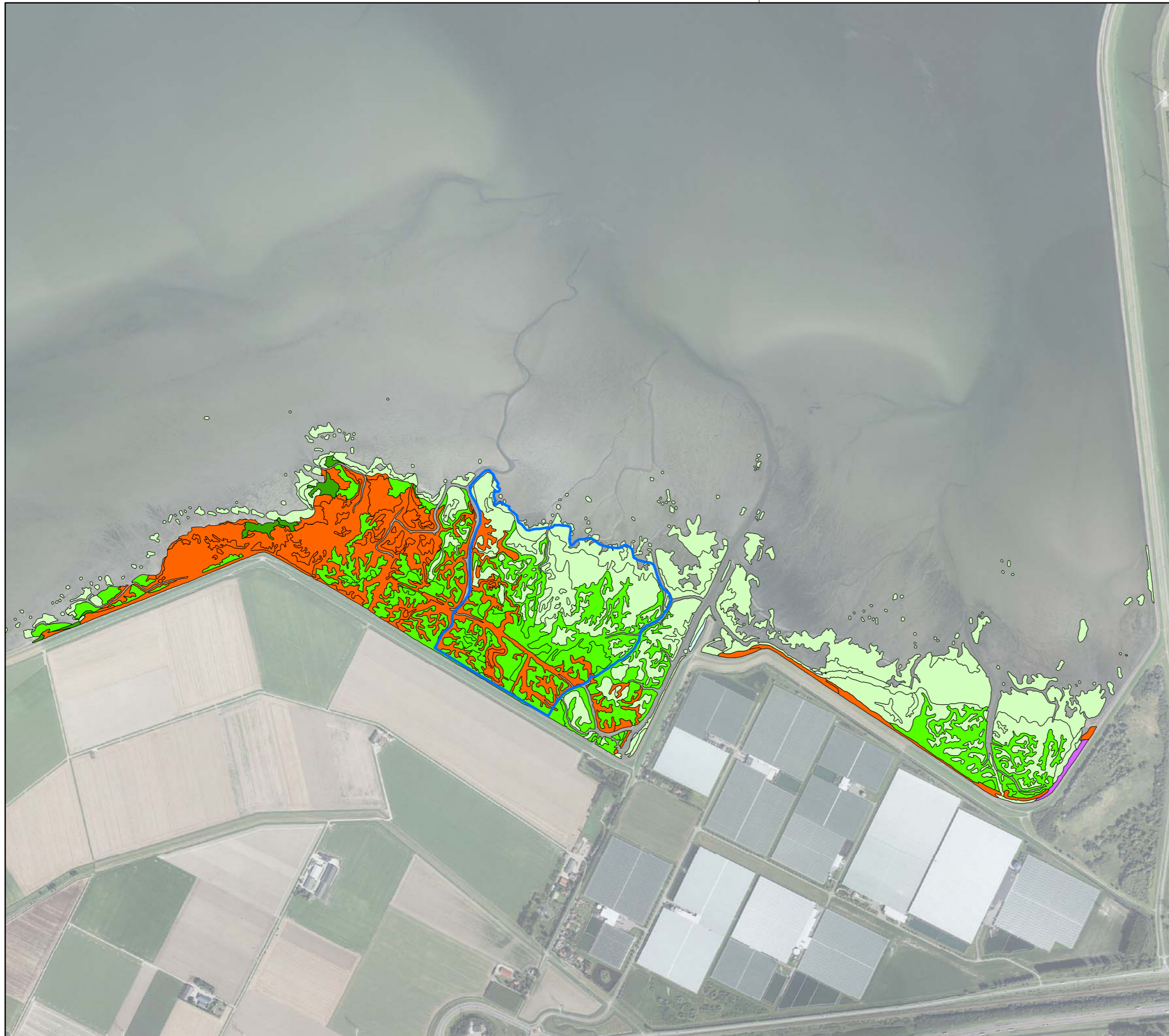
Pionierzone 0,5 ha  
Laag schor 16 ha  
Middenhoog schor 11 ha  
Hoog schor 0 ha  
Climax vegetatie 7 ha

Auteur: R. Jentink  
Datum: 28-7-2017  
Kaartnummer: M170505740\_2

Schaal 1:13.500  
Bron: Rijkswaterstaat CIV







# Schorvegetatie Oosterschelde Rattekaai 2001

## Legenda

- Pionierzone schor 0,17 ha
- Laag schor 56 ha
- Middelhoog schor 35 ha
- Hoog schor 1,3 ha
- Climaxvegetatie strandkweek 33 ha
- Climaxvegetatie Riet 0,40 ha
- Snijgebied Zeegroente

126 hectare schor in 2001

Oppervlakte binnen snijgebied

Pionierzone 0 ha  
 Laag schor 15 ha  
 Middenhoog schor 15 ha  
 Hoog schor 0 ha  
 Climax vegetatie 6 ha

Auteur: R. Jentink  
 Datum: 28-7-2017  
 Kaartnummer: M170505740\_3

Schaal 1:13.500  
 Bron: Rijkswaterstaat CIV

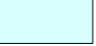










# Schorvegetatie Oosterschelde Dortsman 2013

## Legenda

-  Pionierzone schor 2,4 ha
-  Laag schor 4,1 ha
-  Middelhoog schor 5,6 ha
-  Hoog schor 0,08 ha
-  Climaxvegetatie strandweek 1,3 ha

Totaal 13 hectare schor

Auteur: R. Jentink  
Datum: 24-8-2017  
Kaartnummer: M170505740\_15

Schaal 1:12.000  
Bron: Rijkswaterstaat CIV

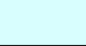










# Schorvegetatie Oosterschelde Dortsman 2007

## Legenda

-  Pionierzone schor 0,38 ha
-  Laag schor 7 ha
-  Middelhoog schor 4 ha
-  Hoog schor 0,82 ha
-  Climaxvegetatie strandweek 1,2 ha

Totaal 14 hectare schor

Auteur: R. Jentink  
Datum: 24-8-2017  
Kaartnummer: M170505740\_14

Schaal 1:12.000  
Bron: Rijkswaterstaat CIV

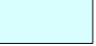










# Schorvegetatie Oosterschelde Dortsman 2001

## Legenda

-  Pionierzone schor 3,5 ha
-  Laag schor 5,5 ha
-  Middelhoog schor 5,2 ha
-  Hoog schor 0,33 ha
-  Climaxvegetatie strandweek 1,6 ha

Totaal 16 hectare schor

Auteur: R. Jentink  
Datum: 24-8-2017  
Kaartnummer: M170505740\_13

Schaal 1:12.000  
Bron: Rijkswaterstaat CIV







# Schorvegetatie Oosterschelde Krabbenkreek 2013

## Legenda

- Pionierzone schor 4,9 ha
- Laag schor 90 ha
- Middelhoog schor 56 ha
- Hoog schor 4,4 ha
- Climaxvegetatie strandkweek 9,5 ha
- Climaxvegetatie Riet 0,04 ha
- Snijgebied Zeegroente

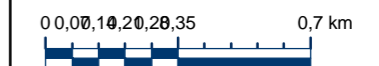
165 hectare schor in 2013

Oppervlakte binnen snijgebied

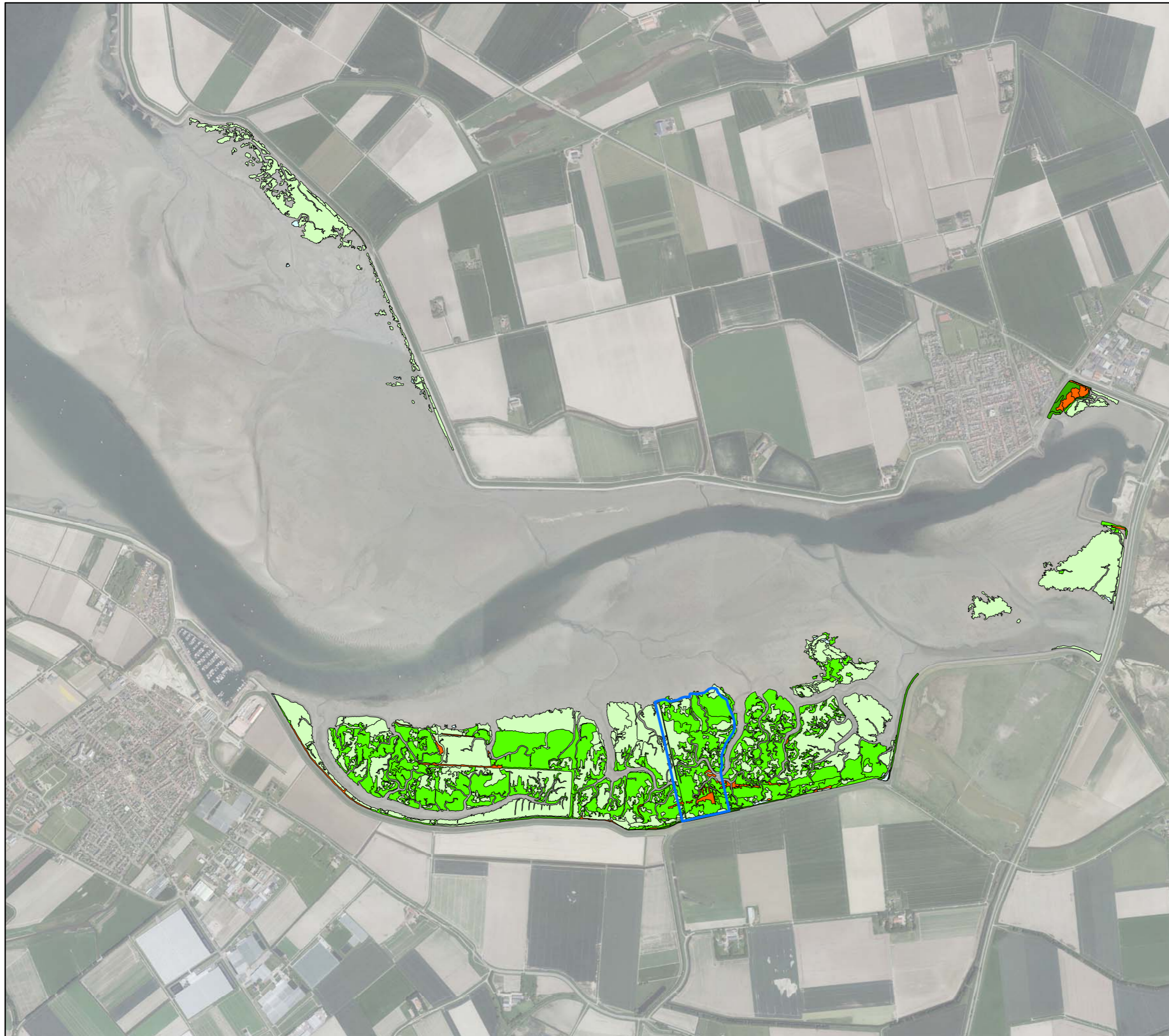
Pionierzone 0,19 ha  
 Laag schor 5,5 ha  
 Middenhoog schor 9 ha  
 Hoog schor 0,10 ha  
 Climax vegetatie 2,4 ha

Auteur: R. Jentink  
 Datum: 28-8-2017  
 Kaartnummer: M170505740\_27

Schaal 1:20.000  
 Bron: Rijkswaterstaat CIV







# Schorvegetatie Oosterschelde Krabbenkreek 2007

## Legenda

- Pionierzone schor 0,6 ha
- Laag schor 93 ha
- Middelhoog schor 69 ha
- Hoog schor 2,6 ha
- Climaxvegetatie strandkweek 3,1 ha
- Snijgebied Zeegroente

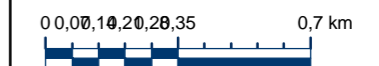
168 hectare schor in 2001

Oppervlakte binnen snijgebied

Pionierzone 0,02 ha  
 Laag schor 5,3 ha  
 Middenhoog schor 12 ha  
 Hoog schor 0,05 ha  
 Climax vegetatie 0,6 ha

Auteur: R. Jentink  
 Datum: 28-8-2017  
 Kaartnummer: M170505740\_26

Schaal 1:20.000  
 Bron: Rijkswaterstaat CIV







# Schorvegetatie Oosterschelde Krabbenkreek 2001

## Legenda

- Pionierzone schor 7 ha
- Laag schor 89 ha
- Middelhoog schor 81 ha
- Hoog schor 0,77 ha
- Climaxvegetatie strandkweek 6 ha
- Snijgebied Zeegroente

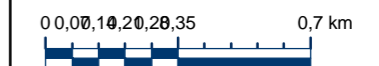
184 hectare schor in 2001

Oppervlakte binnen snijgebied

Pionierzone 0 ha  
 Laag schor 2,2 ha  
 Middenhoog schor 14 ha  
 Hoog schor 0 ha  
 Climax vegetatie 1,8 ha

Auteur: R. Jentink  
 Datum: 28-8-2017  
 Kaartnummer: M170505740\_25

Schaal 1:20.000  
 Bron: Rijkswaterstaat CIV







# Schorvegetatie Oosterschelde Slak-West 2013

## Legenda

- Pionierzone schor 1,3 ha
- Laag schor 22 ha
- Middelhoog schor 19 ha
- Hoog schor 0,22 ha
- Climaxvegetatie strandweek 0,44 ha
- Snijgebied Zeegroente

43 hectare schor in 2013

Oppervlakte binnen snijgebied

Pionierzone 0,001 ha  
 Laag schor 8 ha  
 Middenhoog schor 4,6 ha  
 Hoog schor 0,17 ha  
 Climax vegetatie 0,15 ha

Auteur: R. Jentink  
 Datum: 11-9-2017  
 Kaartnummer: M170505740\_39

Schaal 1:12.000  
 Bron: Rijkswaterstaat CIV







# Schorvegetatie Oosterschelde Slak-West 2007

## Legenda

- Pionierzone schor 0,22 ha
- Laag schor 31 ha
- Middelhoog schor 11 ha
- Hoog schor 0,83 ha
- Climaxvegetatie strandkweek 1,5 ha
- Snijgebied Zeegroente

45 hectare schor in 2007

Oppervlakte binnen snijgebied

Pionierzone 0 ha  
 Laag schor 10 ha  
 Middenhoog schor 2,4 ha  
 Hoog schor 0,48 ha  
 Climax vegetatie 0,22 ha

Auteur: R. Jentink  
 Datum: 11-9-2017  
 Kaartnummer: M170505740\_38

Schaal 1:12.000  
 Bron: Rijkswaterstaat CIV







# Schorvegetatie Oosterschelde Slak-West 2001

## Legenda

- Pionierzone schor 0,06 ha
- Laag schor 20 ha
- Middelhoog schor 23 ha
- Hoog schor 0,13 ha
- Climaxvegetatie strandkweek 1,1 ha
- Snijgebied Zeegroente

44 hectare schor in 2001

Oppervlakte binnen snijgebied

Pionierzone 0 ha  
 Laag schor 8 ha  
 Middenhoog schor 4,5 ha  
 Hoog schor 0 ha  
 Climax vegetatie 0,1 ha

Auteur: R. Jentink  
 Datum: 6-9-2017  
 Kaartnummer: M170505740\_37

Schaal 1:12.000  
 Bron: Rijkswaterstaat CIV













# Schorvegetatie Oosterschelde Slak-Oost 2013

## Legenda

-  Pionierzone schor 0,39 ha
-  Laag schor 23 ha
-  Middelhoog schor 37 ha
-  Hoog schor 0,12 ha
-  Climaxvegetatie strandkweek 12 ha
-  Snijgebied Zeegroente

73 hectare schor in 2013

Oppervlakte binnen snijgebied

Pionierzone 0,04 ha  
Laag schor 4,4 ha  
Middenhoog schor 15 ha  
Hoog schor 0,04 ha  
Climax vegetatie 3,0 ha

Auteur: R. Jentink  
Datum: 4-9-2017  
Kaartnummer: M170505740\_34

Schaal 1:10.000  
Bron: Rijkswaterstaat CIV







# Schorvegetatie Oosterschelde Slaak-Oost 2007

## Legenda

- Pionierzone schor 2,1 ha
- Laag schor 29 ha
- Middelhoog schor 36 ha
- Hoog schor 0,62 ha
- Climaxvegetatie strandkweek 4,1 ha
- Snijgebied Zeegroente

72 hectare schor in 2013

Oppervlakte binnen snijgebied

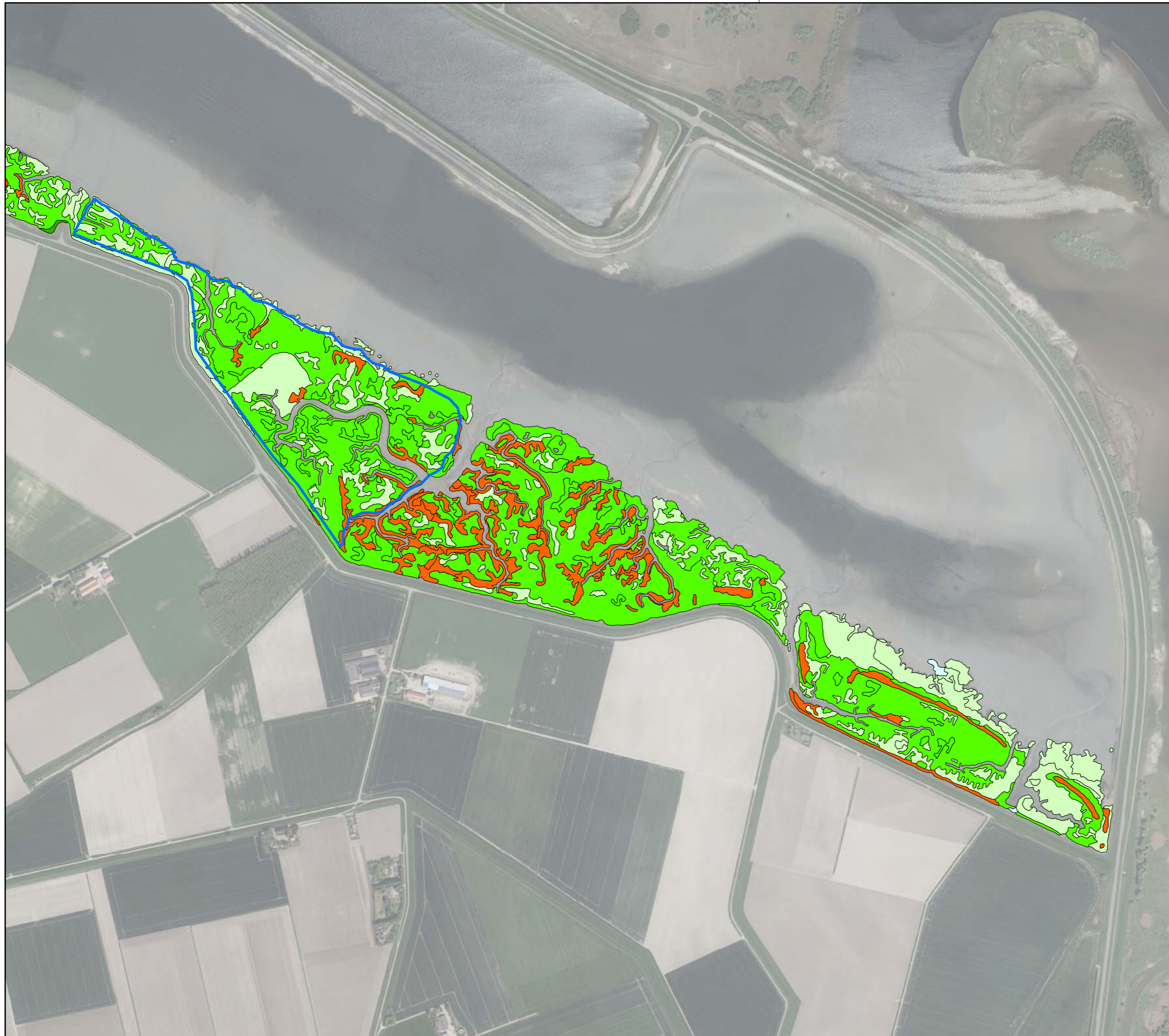
Pionierzone 0,08 ha  
 Laag schor 11 ha  
 Middenhoog schor 10 ha  
 Hoog schor 0 ha  
 Climax vegetatie 1,1 ha

Auteur: R. Jentink  
 Datum: 4-9-2017  
 Kaartnummer: M170505740\_35

Schaal 1:10.000  
 Bron: Rijkswaterstaat CIV







# Schorvegetatie Oosterschelde Slak-Oost 2001

## Legenda

- Pionierzone schor 0,12 ha
- Laag schor 20 ha
- Middelhoog schor 47 ha
- Hoog schor 0 ha
- Climaxvegetatie strandkweek 10 ha
- Snijgebied Zeegroente

77 hectare schor in 2001

Oppervlakte binnen snijgebied

Pionierzone 0 ha  
 Laag schor 6 ha  
 Middenhoog schor 17 ha  
 Hoog schor 0 ha  
 Climax vegetatie 1,1 ha

Auteur: R. Jentink  
 Datum: 4-9-2017  
 Kaartnummer: M170505740\_36

Schaal 1:10.000  
 Bron: Rijkswaterstaat CIV











# Schorvegetatie Oosterschelde Plaat van Oude Tonge 2013

## Legenda

-  Pionierzone schor 0,09 ha
-  Laag schor 0,28 ha
-  Middelhoog schor 0,09 ha
-  Climaxvegetatie strandkweek 0,11 ha

Totaal 0,57 hectare schor

Auteur: R. Jentink  
Datum: 11-9-2017  
Kaartnummer: M170505740\_46


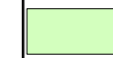


Schaal 1:9.770  
Bron: Rijkswaterstaat CIV





# Schorvegetatie Oosterschelde Plaat van Oude Tonge 2007

## Legenda

-  Pionierzone schor 1,8 ha
-  Laag schor 0,73 ha
-  Climaxvegetatie strandkweek 0,18 ha
-  Climaxvegetatie Riet 0,04 ha

Totaal 2,8 hectare schor

Auteur: R. Jentink  
Datum: 11-9-2017  
Kaartnummer: M170505740\_47

Schaal 1:9.770  
Bron: Rijkswaterstaat CIV

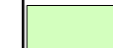







# Schorvegetatie Oosterschelde Plaat van Oude Tonge 2001

## Legenda

-  Laag schor 1,8 ha
-  Climaxvegetatie strandkweek 0,08 ha

Totaal 1,9 hectare schor

Auteur: R. Jentink  
Datum: 11-9-2017  
Kaartnummer: M170505740\_48

Schaal 1:9.770  
Bron: Rijkswaterstaat CIV





# Schorvegetatie Oosterschelde Vianen 2013

## Legenda

-  Pionierzone schor 1,1 ha
-  Laag schor 6 ha
-  Middelhoog schor 3,2 ha
-  Hoog schor 0,05 ha
-  Climaxvegetatie strandkweek 0,93 ha
-  Snijgebied Zeegroente

Totaal 11 hectare schor

Snijgebied zeegroente is  
nagenoeg gelijk aan het  
totale oppervlak

Auteur: R. Jentink  
Datum: 28-8-2017  
Kaartnummer: M170505740\_22

Schaal 1:7.000  
Bron: Rijkswaterstaat CIV



Rijkswaterstaat  
Ministerie van Infrastructuur en Milieu  
Centrale Informatievoorziening





# Schorvegetatie Oosterschelde Vianen 2007

## Legenda

- Pionierzone schor 0,05 ha
- Laag schor 5 ha
- Middelhoog schor 4,7 ha
- Hoog schor 0,54 ha
- Climaxvegetatie strandkweek 0,11 ha
- Snijgebied Zeegroente

Totaal 10 hectare schor

Snijgebied zeegroente is nagenoeg gelijk aan het totale oppervlak

Auteur: R. Jentink  
 Datum: 28-8-2017  
 Kaartnummer: M170505740\_23

Schaal 1:7.000  
 Bron: Rijkswaterstaat CIV





# Schorvegetatie Oosterschelde Vianen 2001

## Legenda

-  Pionierzone schor 0,26 ha
-  Laag schor 7 ha
-  Middelhoog schor 4,5 ha
-  Hoog schor 0,35 ha
-  Climaxvegetatie strandkweek 0,23 ha
-  Snijgebied Zeegroente

Totaal 12 hectare schor

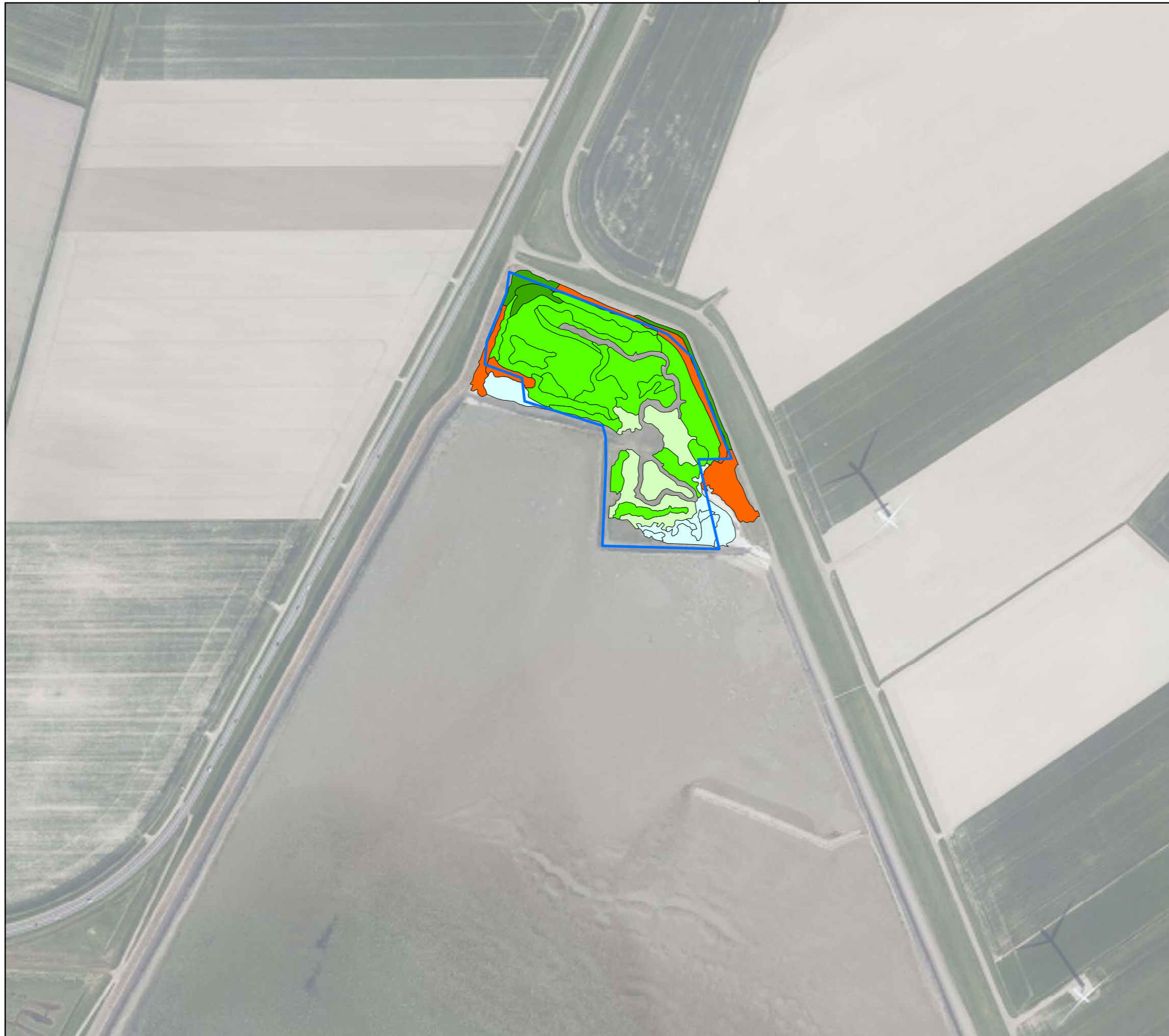
Snijgebied zeegroente is  
nagenoeg gelijk aan het  
totale oppervlak

Auteur: R. Jentink  
Datum: 28-8-2017  
Kaartnummer: M170505740\_24

Schaal 1:7.000  
Bron: Rijkswaterstaat CIV







# Schorvegetatie Oosterschelde 't Stelletje (Zierikzee) 2013

## Legenda

- Pionierzone schor 0,40 ha
- Laag schor 0,53 ha
- Middelhoog schor 2,14 ha
- Hoog schor 0,21 ha
- Climaxvegetatie strandkweek 0,51 ha
- Snijgebied Zeegroente

3,40 hectare schor in 2013

Oppervlakte binnen snijgebied

Pionierzone 0,22 ha  
 Laag schor 0,53 ha  
 Middenhoog schor 2,13 ha  
 Hoog schor 0,11 ha  
 Climax vegetatie 0,18 ha

Auteur: R. Jentink  
 Datum: 15-9-2017  
 Kaartnummer: M170505740\_51

Schaal 1:4.000  
 Bron: Rijkswaterstaat CIV







# Schorvegetatie Oosterschelde 't Stelletje (Zierikzee) 2007

## Legenda

- Pionierzone schor 0,01 ha
- Laag schor 0,99 ha
- Middelhoog schor 1,77 ha
- Hoog schor 0,29 ha
- Climaxvegetatie strandkweek 0,59 ha
- Snijgebied Zeegroente

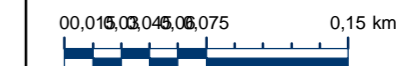
3,65 hectare schor in 2007

Oppervlakte binnen snijgebied

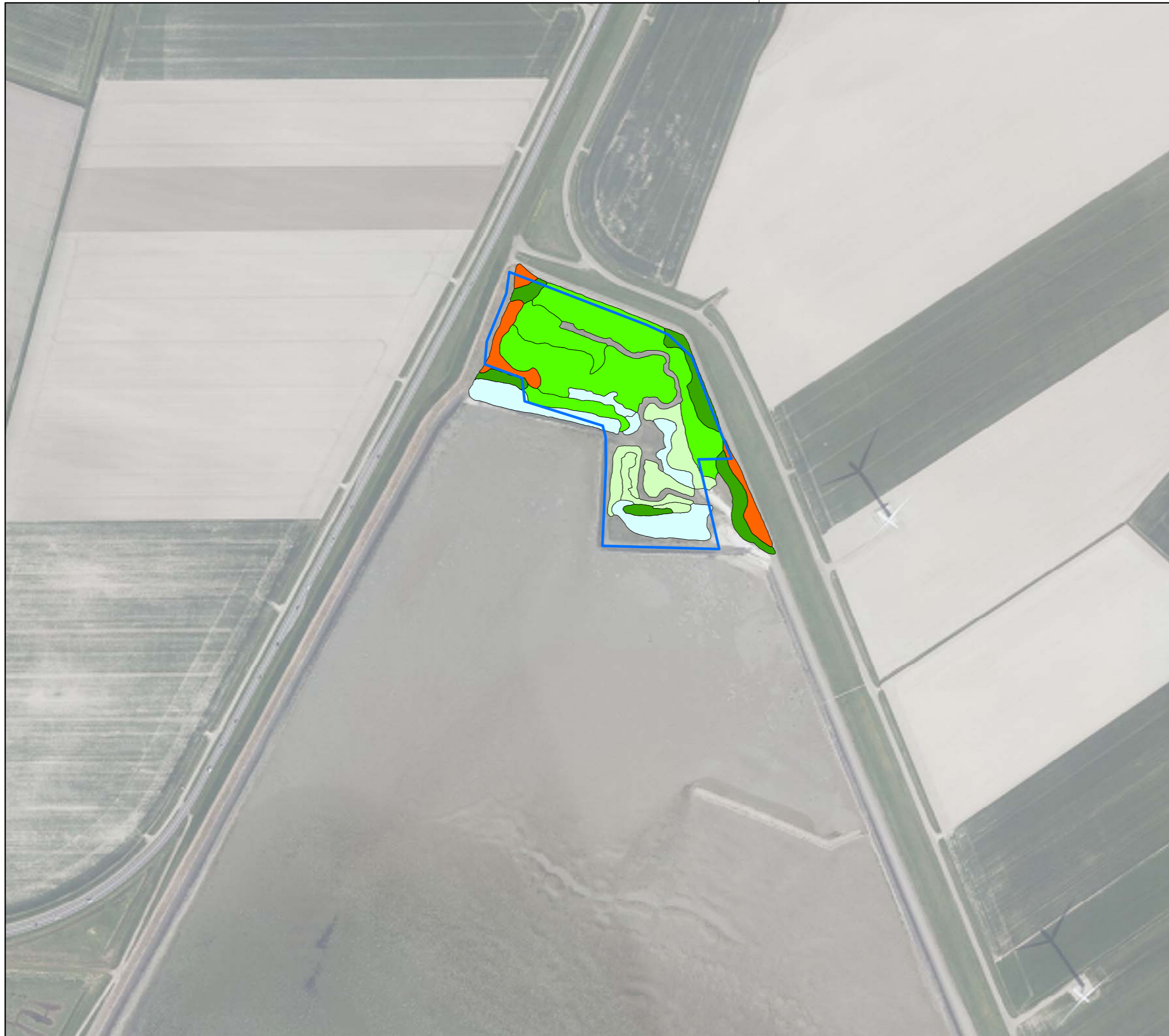
Pionierzone 0,01 ha  
 Laag schor 0,96 ha  
 Middenhoog schor 1,72 ha  
 Hoog schor 0,20 ha  
 Climax vegetatie 0,14 ha

Auteur: R. Jentink  
 Datum: 15-9-2017  
 Kaartnummer: M170505740\_50

Schaal 1:4.000  
 Bron: Rijkswaterstaat CIV







# Schorvegetatie Oosterschelde 't Stelletje (Zierikzee) 2001

## Legenda

- Pionierzone schor 0,70 ha
- Laag schor 0,52 ha
- Middelhoog schor 1,86 ha
- Hoog schor 0,45 ha
- Climaxvegetatie strandkweek 0,29 ha
- Snijgebied Zeegroente

3,8 hectare schor in 2001

Oppervlakte binnen snijgebied

Pionierzone 0,50 ha  
 Laag schor 0,50 ha  
 Middenhoog schor 1,8 ha  
 Hoog schor 0,21 ha  
 Climax vegetatie 0,16 ha

Auteur: R. Jentink  
 Datum: 15-9-2017  
 Kaartnummer: M170505740\_49

Schaal 1:4.000  
 Bron: Rijkswaterstaat CIV

