

# Revisietoetsing



Ministerie van Verkeer en Waterstaat  
Directoraat-generaal Rijkswaterstaat  
Directie Zeeland

Polder/bestek  
Van Citterspolder (Total) (dp 0593 – dp 0603)  
bestek ZLD-6101

Aan  
Simon Vereeke  
Ad Beaufort  
Raymond Derksen  
Leden Pbo

Toetsing uitgevoerd door  
Roy van de Voort  
Doorkiesnummer  
(0118) 62 13 69  
(06) 218 41 099  
Status  
DEFINITIEF

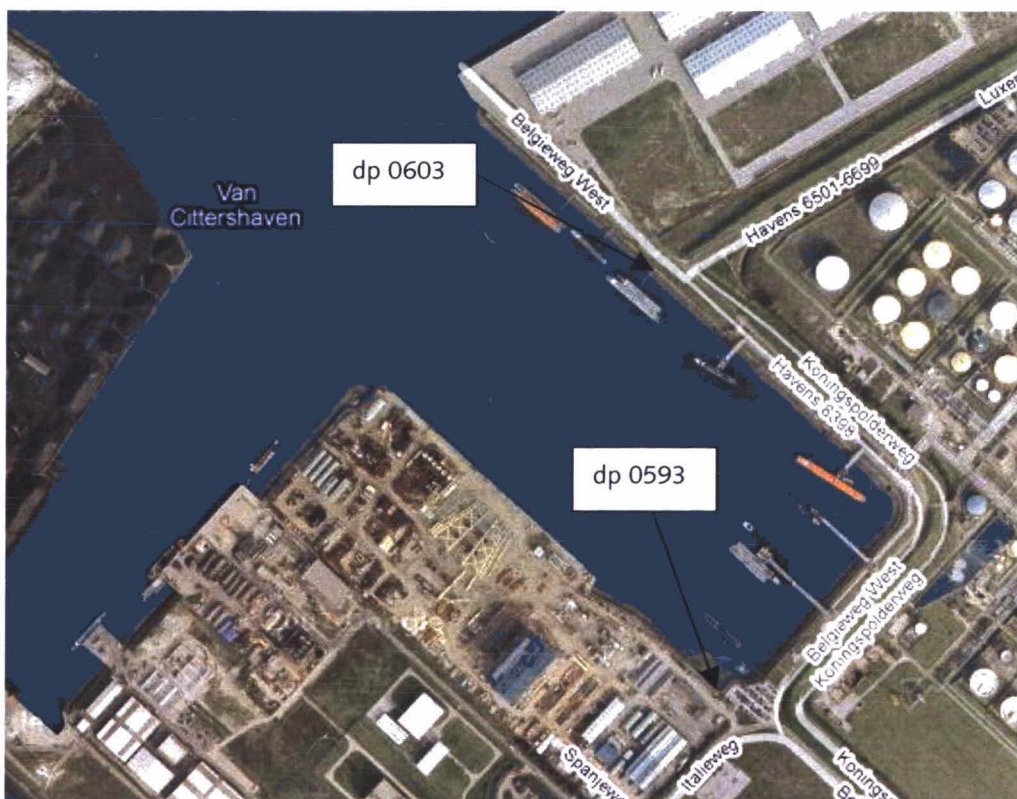
Datum  
18 november 2009  
Bijlagen  
1. Gloomingskaart met eindscores beheerder

Kenmerk  
PZDT-M-09242 rev

## Beschrijving

Dit rapport beschrijft de revisietoetsing van de nieuw aangebrachte steenbekleding naast Van Citterspolder (Total). Dit werk is uitgevoerd in 2007 waarbij de oude bekleding is overlaagd. Het traject is gelegen in het Sloegebied (Van Cittershaven) aan de Westerschelde tussen de dijkpalen 0593 en 0603. De toetsing is uitgevoerd naar aanleiding van de revisie, uitgevoerd door het Waterschap Zeeuwse Eilanden. Voor de toetsing is gebruik gemaakt van het programma SteenToets versie 4.05.

Een luchtfoto van het traject is weergegeven in figuur 1.



Figuur 1: Luchtfoto Van Citterspolder (Total) (bron: [www.maps.google.nl](http://www.maps.google.nl))



014307 2009 PZDT-M-09242 inv

skerkeRevisietoetsing Van Citterspolder (Total) (ZLD-6



### **Randvoorwaarden**

De gebruikte randvoorwaarden staan weergegeven in de ontwerpnota van de Van Citterspolder (Total) (PZDT-R-03152 ontw). De revisietoetsing is uitgevoerd met het ontwerppeil 2060.

### **Veldbezoek**

Op woensdag 25 maart 2009 is een veldbezoek uitgevoerd door R. Derksen van Waterschap Zeeuwse Eilanden en R. van de Voort van het Projectbureau Zeeweringen. Er zijn geen bijzonderheden geconstateerd. De aansluitingen op de bestaande dijkbekleding aan weerszijden van de glooiingen in beheer en onderhoud van Zeeland Seaports zijn goed uitgevoerd. Op de kruin zijn schanskorven geplaatst als remmer tegen golfoverslag.

### **Controle toetsing**

De toetsing van Waterschap Zeeuwse Eilanden, zoals beschreven in "Rapportage toetsing bekleding, Sloehaven/Van Cittershaven (Zuid-Beveland), dijkpaal 594 – 603 (PZDT-R-09381 rev) is gecontroleerd en in orde bevonden. Dit rapport vormt de basis van de in dit document beschreven toetsing. Alle voor de overdracht relevante stukken zijn op het projectbureau aanwezig.

### **Foto's**

Foto's van het dijktraject en het veldbezoek zijn terug te vinden op:  
G:\Water en Scheepvaart\Zeeweringen (AXZ)\Algemeen\foto's\Dijkvakken Westerschelde\Sloegebied\SloehavenvCittershaven en Oostelijke Sloehavendam.

### **Conclusie**

De nieuw aangebrachte bekleding van de Van Citterspolder (Total) (bestek ZLD-6101) is volledig goed getoetst. Hiermee is het traject gereed voor overdracht aan de beheerder.

Akkoord Projectbureau Zeeweringen,

  
projectleider Techniek

Akkoord waterschap Zeeuwse Eilanden,

  
directeur Waterkeringen en Wegen

..... 0-12 - ..... 2009

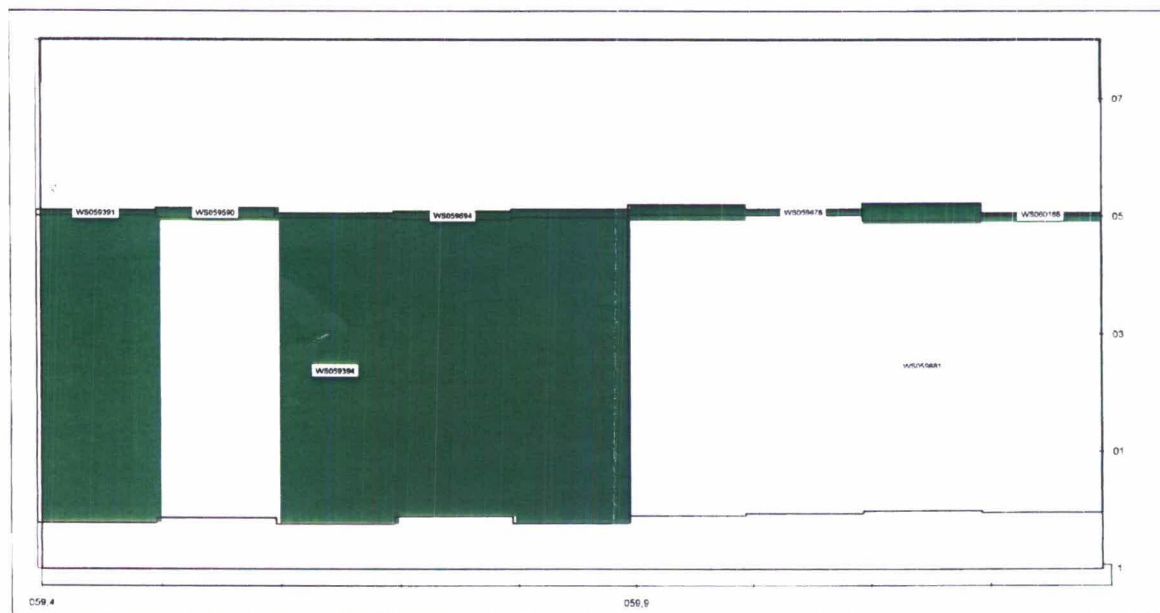
# Westerschelde

dp 594 - dp 603

# Eindoordeel toetsing bekleding; vooraanzicht

op basis van : één oordeel per vlak, inclusief beheerdersoordeel

bijlage 14.1



Label : vlekcode

Dyktafel Ws 594-603 2003.1112 versie 4.05  
stapgrootte 20 m

Steenioets versie 4.04

Legenda	goed	voldoende	naderonderzoek	onvoldoende	geen oordeel
onzichtbaar vlak	totaal : 70,9 ( x 1000 m²)				

graf vooraanzicht  
dyktafel met volledige kleurvulling versie 4.05A.xls

9.55  
13-11-2009

BILAGE 1 : GLOOIINGSKAART MET EINDSCORES BEHEERDER

