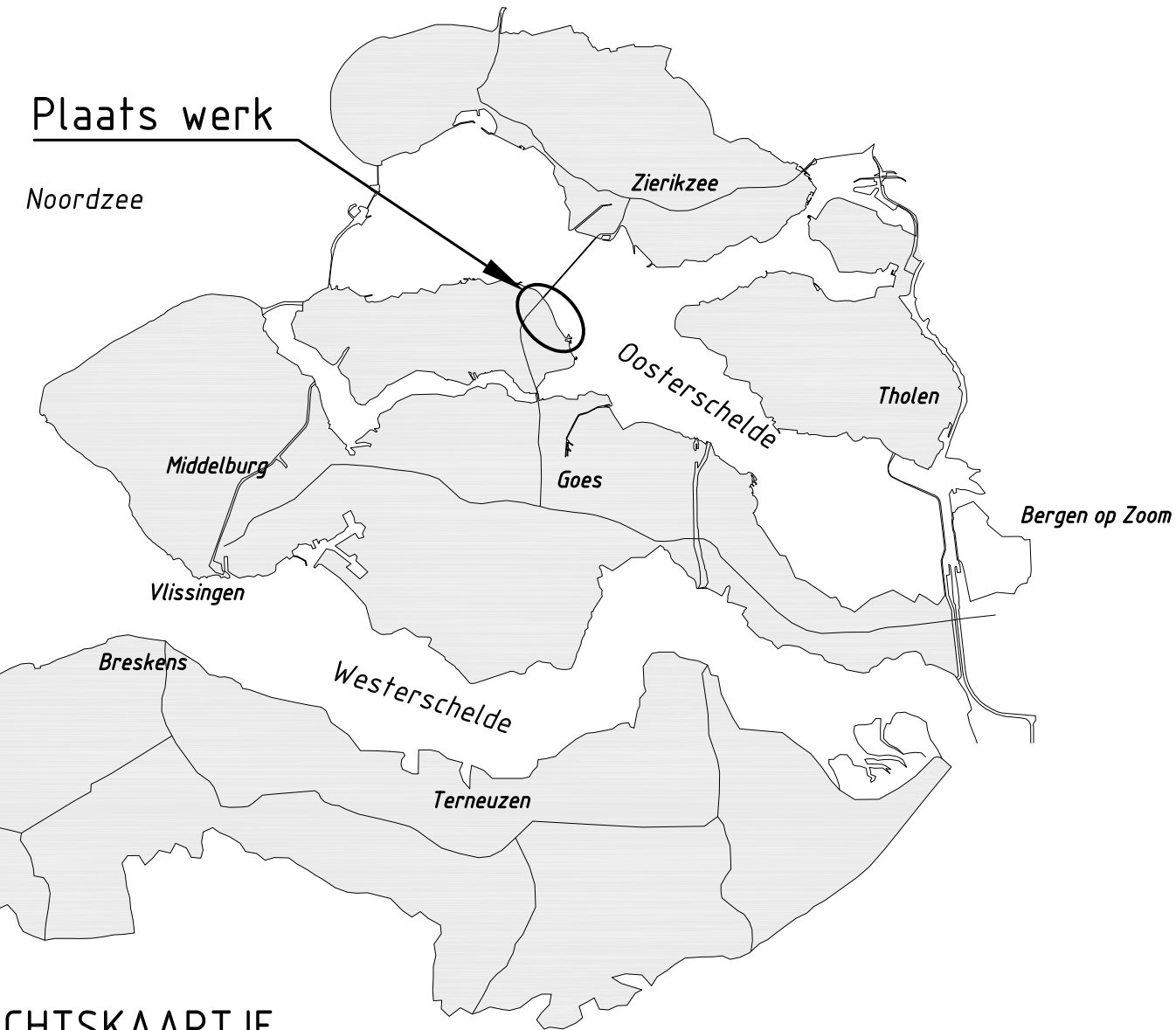
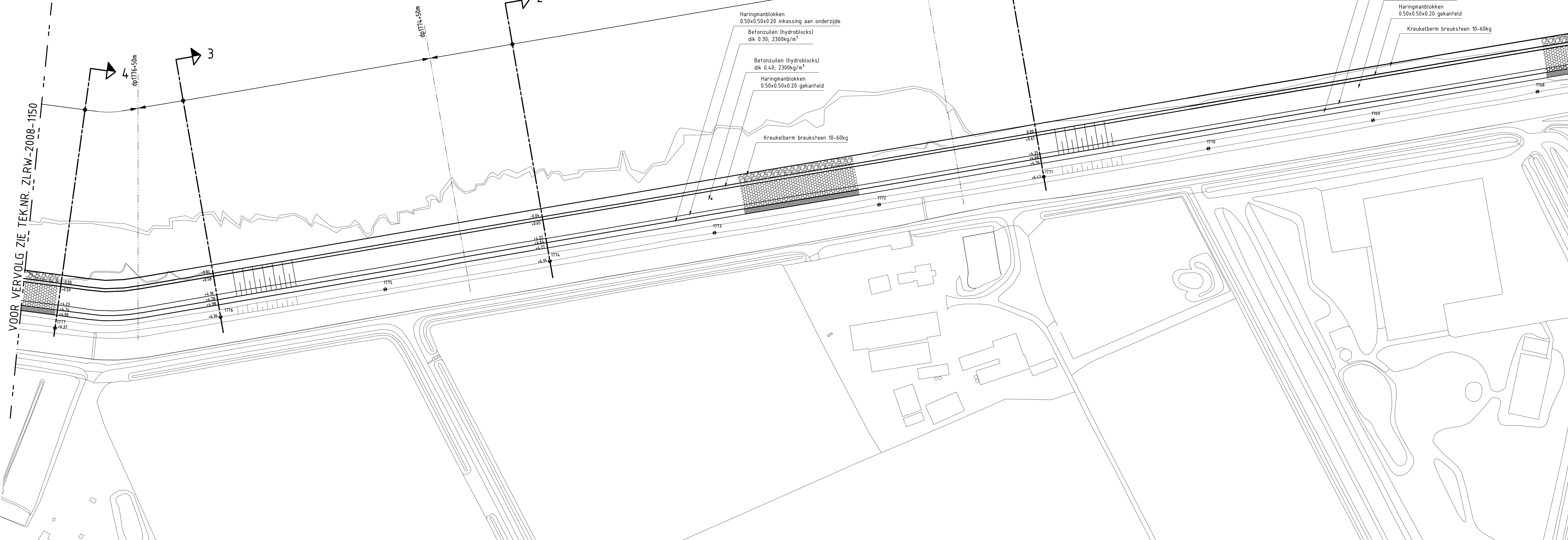


Tek.nr.	Bestandsnaam	Omschrijving	Datum
		<b>Revisietekeningen</b>	
ZLRW 2008- 1149	rev-sit_Oud-Noordbevelandpolder	Situatie (1) van dp1768-41m tot dp1777+22m	16-02-09
ZLRW 2008- 1150	„	Situatie (2) van dp1777+22m tot 1787+77m	16-02-09
ZLRW 2008- 1151	„	Situatie (3) van dp1787+77m tot dp1797	16-02-09
ZLRW 2008- 1152	rev-dwp_Oud-Noordbevelandpolder	Dwarsprofiel 1 en 2	16-02-09
ZLRW 2008- 1153	„	Dwarsprofiel 3, 4 en 4A	16-02-09
ZLRW 2008- 1154	„	Dwarsprofiel 5 en 6	16-02-09
ZLRW 2008- 1155	„	Dwarsprofiel 7 en 8	16-02-09
ZLRW 2008- 1156	„	Dwarsprofiel 9, 10 en 10A	16-02-09
ZLRW 2008- 1157	„	Dwarsprofiel 11 en 12	16-02-09
ZLRW 2008- 1158			
<b>gereserveerd t/m ZLRW-2008-1158</b>			

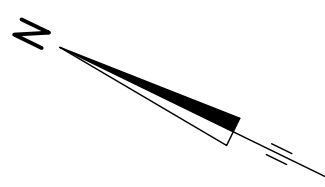


OVERZICHTSKAARTJE

**SITUATIE**  
schaal 1:1000



Oosterschelde

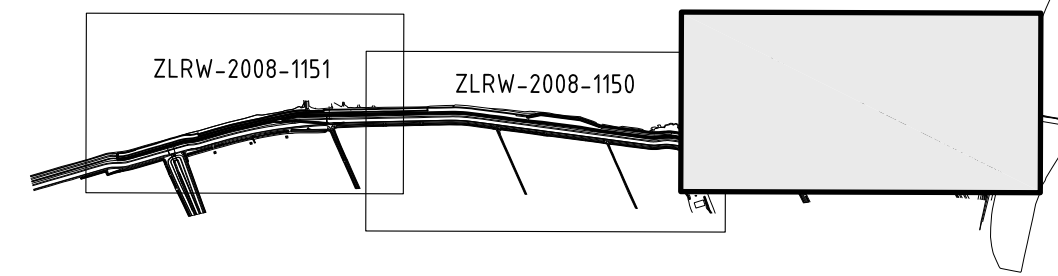


- Haringmanblokken 0.50x0.50x0.20 inkassing aan onderzijde
- Betonzuilen (hydrolocks) dik 0.30, 2300kg/m<sup>3</sup>
- Betonzuilen (hydrolocks) dik 0.40, 2300kg/m<sup>3</sup>
- Haringmanblokken 0.50x0.50x0.20 gekanteld
- Kreukelberm breuksteen 10-60kg

**VERKLARING**

HOOGTEMATEN IN METERS T.O.V. NAP  
MATEN IN METERS TENZIJ ANDERS AANGEGEVEN  
ALLE MATEN IN HET WERK CONTROLEREN  
VOOR DWARSPROFIEL 1 EN 2 ZIE TEKENING ZLRW-2008-1152  
VOOR DWARSPROFIEL 3 EN 4 ZIE TEKENING ZLRW-2008-1153

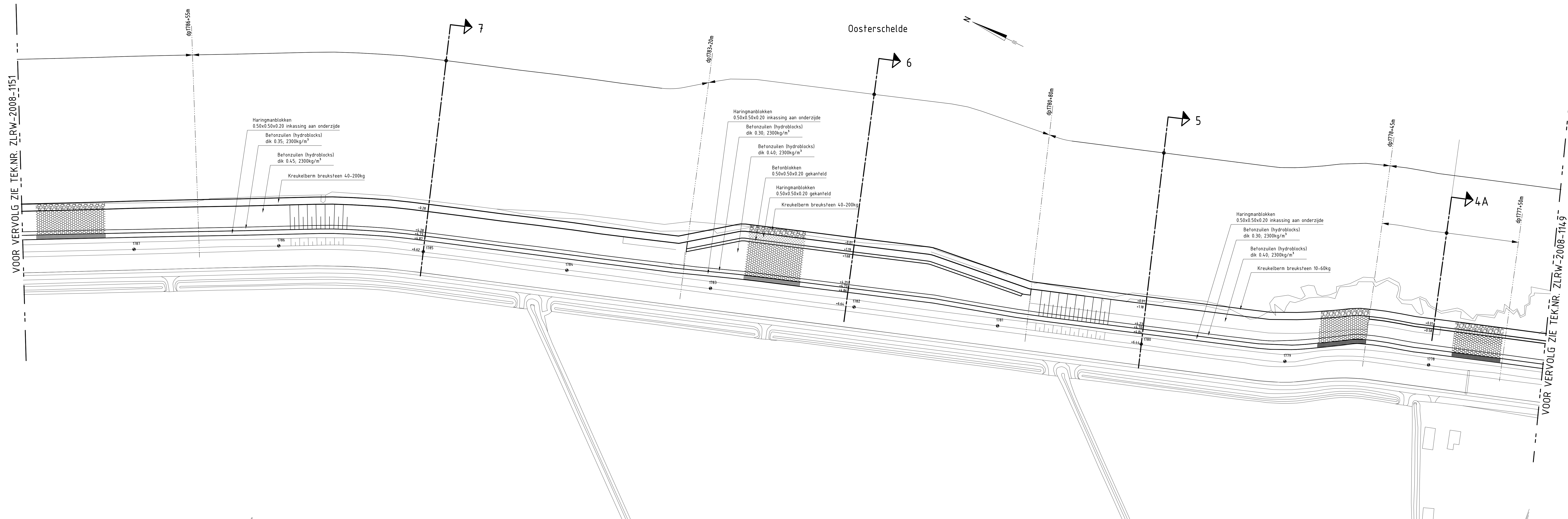
- 965 Dijkpaal met nummer
- Bestaande situatie
- Gemaakt werk
- Onderhoudstrook van haringmanblokken 0.50x0.50x0.20 inkassing aan onderzijde
- Betonzuilen
- Gekantelde betonblokken
- Kreukelberm



rijkswaterstaat zeeland		afdeling WVI	
Project Zeeweringen			revisie
REVISIE OUD NOORDBEVELANDPOLDER			ZLR-5913
Situatie van dp1768-4.1m tot dp1777-22m			
getekend	W. Roelse	da	16-02-2009
gecontroleerd	S. Vermunt	da	16-02-2009
accord	S. Vereeke	da	16-02-2009
gevoegd			
		in	9 bladen, blad nr. 1
		A0/A1	ZLRW-2008-1149

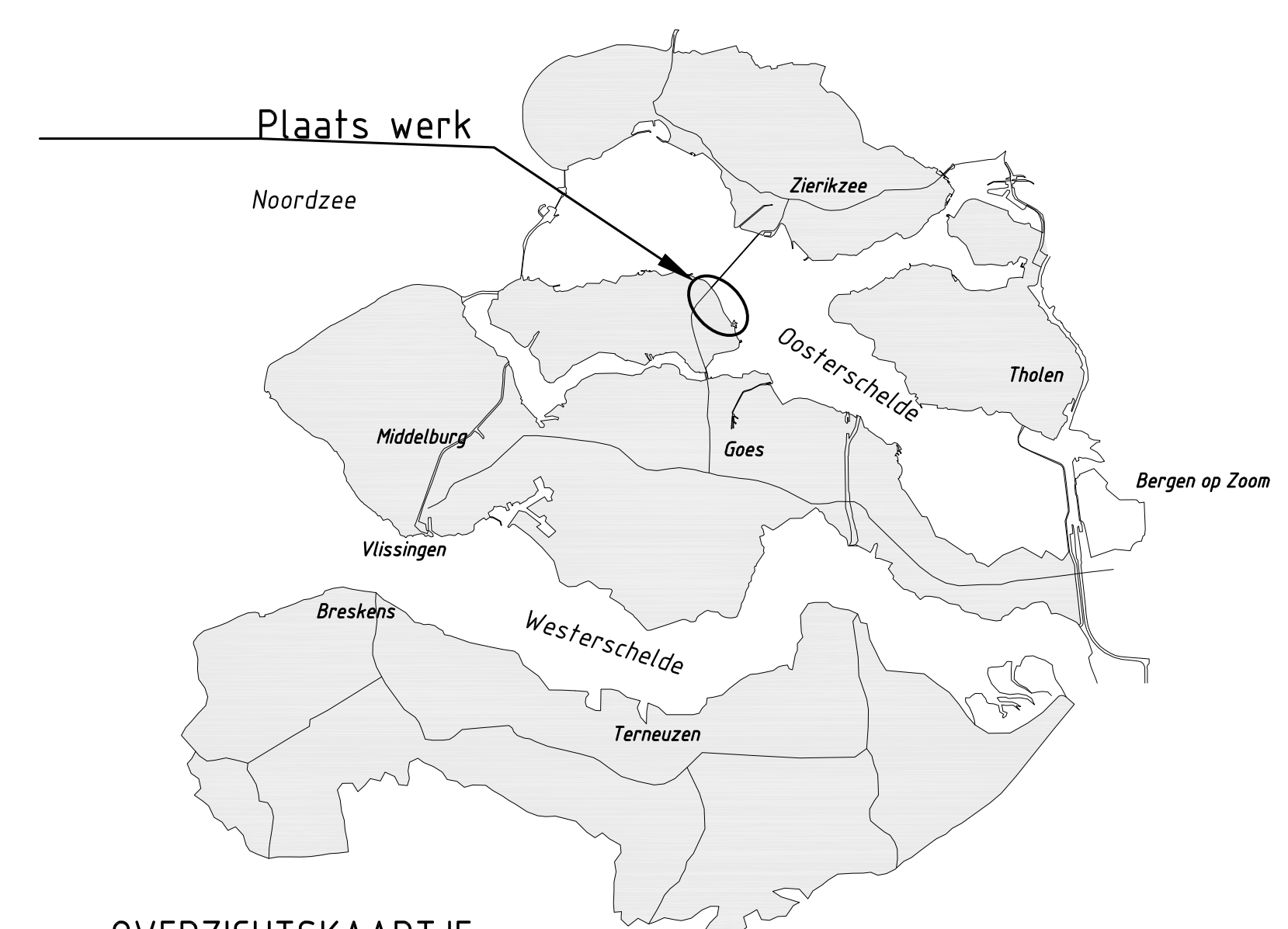
Foto: www.rijkswaterstaat.nl

**SITUATIE**  
schaal 1:1000



VOOR VERVOLG ZIE TEK.NR. ZLRW-2008-1151

VOOR VERVOLG ZIE TEK.NR. ZLRW-2008-1149



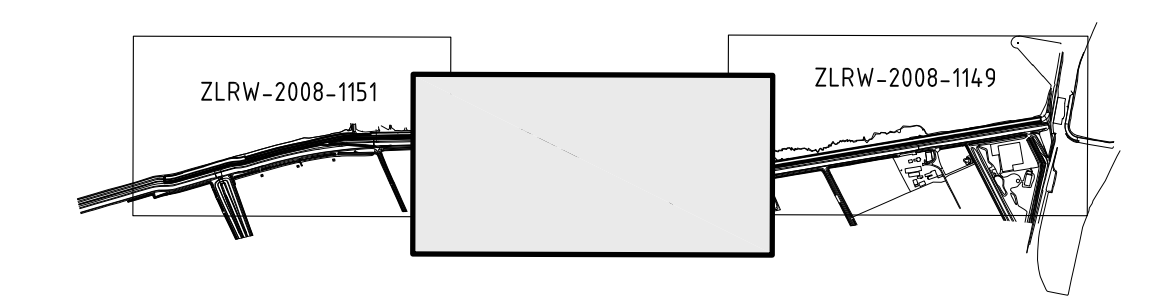
OVERZICHTSKAARTJE

**VERKLARING**

HOOGTEMATEN IN METERS T.O.V. NAP  
MATEN IN METERS TENZIJ ANDERS AANGEGEVEN  
ALLE MATEN IN HET WERK CONTROLEREN

VOOR DWARSPROFIEL 4A ZIE TEKENING ZLRW-2008-1153  
VOOR DWARSPROFIEL 5 EN 6 ZIE TEKENING ZLRW-2008-1154  
VOOR DWARSPROFIEL 7 ZIE TEKENING ZLRW-2008-1155

- 965 ● Dijkpaal met nummer
- Bestaande situatie
- Gemaakt werk
- Betonzuilen
- Gekantelde betonblokken
- Kreukelberm



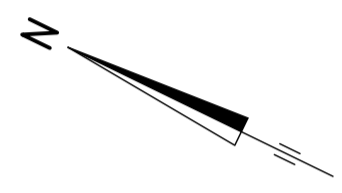
rijkswaterstaat zeeland		afdeling WVI	
Project Zeeweringen			revisie
REVISIE OUD NOORDBEVELANDPOLDER			ZLR-5913
Situatie van dp1777+22m tot dp1787+77m			
getekend	W. Roelse	da	16-02-2009
gecontroleerd	S. Vermunt	da	16-02-2009
accord	S. Vereeke	da	16-02-2009
gevoegd			
A0/A1		ZLRW-2008-1150	

1:1000  
 9 bladen, blad nr. 2  
 16-02-2009  
 S. Vereeke  
 S. Vermunt  
 W. Roelse  
 Rijkswaterstaat  
 Zeeland

Plaats werk



OVERZICHTSKAARTJE



Oosterschelde

SITUATIE

schaal 1:1000

EINDE WERK

dp1797

12

G.A.B. dik 0.06  
Betonzuilen (hydroblocks)  
dik 0.35; 2300kg/m<sup>3</sup>  
Betonzuilen (hydroblocks)  
dik 0.45; 2300kg/m<sup>3</sup>  
Betonzuilen (hydroblocks)  
dik 0.50; 2300kg/m<sup>3</sup>  
Kreukelberm breuksteen 60-300kg

G.A.B. dik 0.06  
Betonzuilen (hydroblocks)  
dik 0.35; 2300kg/m<sup>3</sup>  
Betonzuilen (hydroblocks)  
dik 0.45; 2300kg/m<sup>3</sup>  
Betonzuilen (hydroblocks)  
dik 0.50; 2300kg/m<sup>3</sup>  
Breuksteen 10-60kg volledig  
gepenetreerd met gietasfalt  
Kreukelberm breuksteen 60-300kg

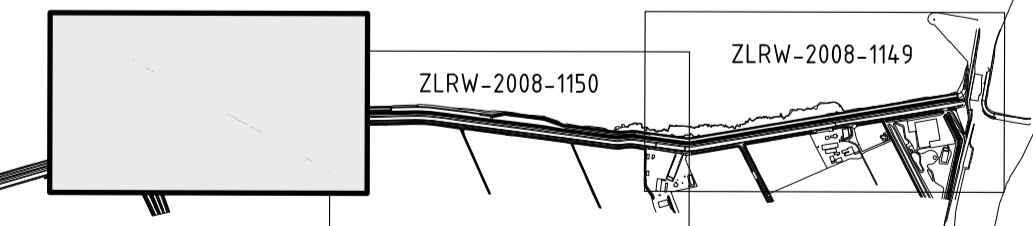
Haringmanblokken  
0.50x0.50x0.20 inkassing aan onderzijde  
Betonzuilen (hydroblocks)  
dik 0.45; 2300kg/m<sup>3</sup>  
Betonzuilen (hydroblocks)  
dik 0.50; 2300kg/m<sup>3</sup>  
Kreukelberm breuksteen 40-200kg

VOOR VERVOLG ZIE TEK.NR. ZLRW-2008-1150

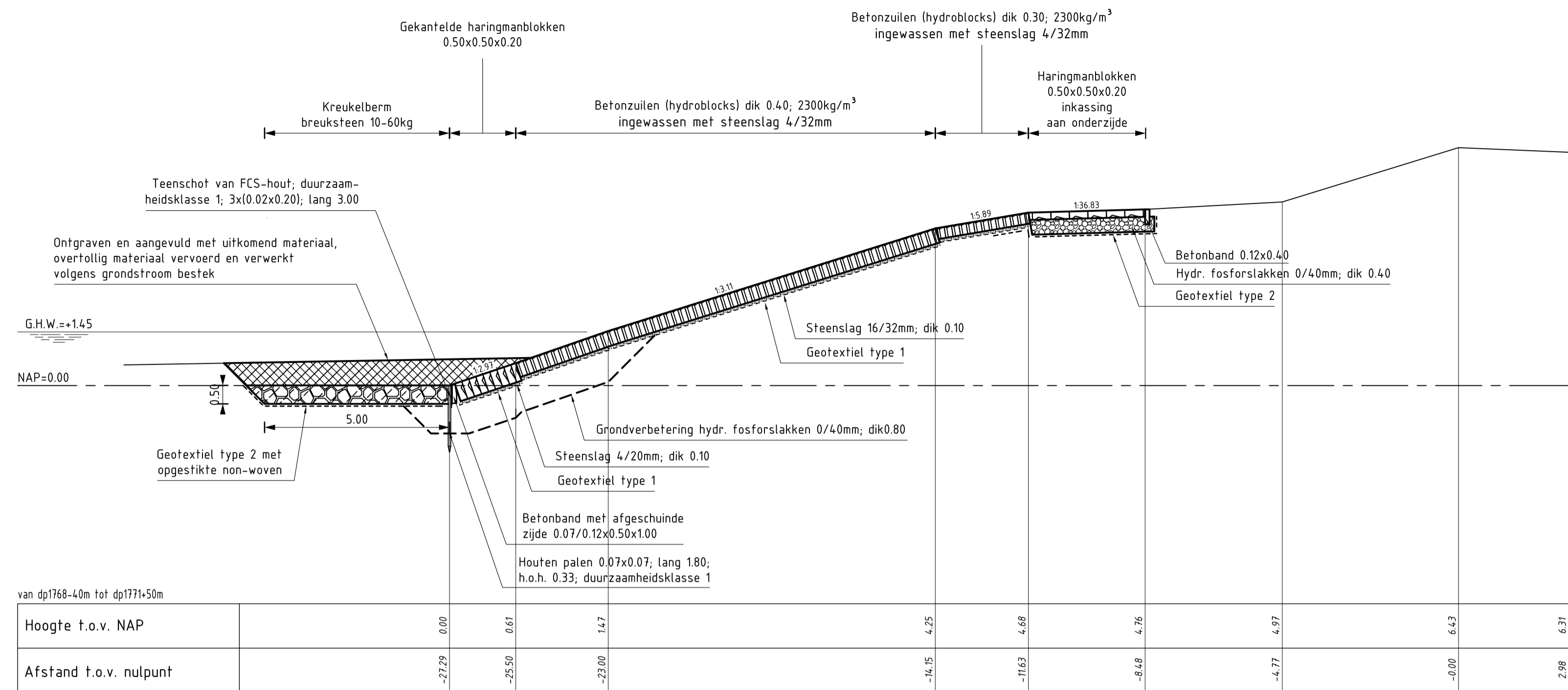
VERKLARING

HOOGTEMATEN IN METERS T.O.V. NAP  
MATEN IN METERS TENZIJ ANDERS AANGEGEVEN  
ALLE MATEN IN HET WERK CONTROLEREN  
VOOR DWARSPROFIEL 8 ZIE TEKENING ZLRW-2008-1155  
VOOR DWARSPROFIEL 9 EN 10 ZIE TEKENING ZLRW-2008-1156  
VOOR DWARSPROFIEL 10A EN 11 ZIE TEKENING ZLRW-2008-1157

- 955 Dijkpaal met nummer
- Bestaande situatie
- Gemaakt werk
- Onderhoudstrook van haringmanblokken 0.50x0.50x0.20 inkassing aan onderzijde
- Onderhoudstrook van grindasfaltbeton
- Betonzuilen
- Gekantelde betonblokken
- Kreukelberm



rijkswaterstaat zeeland		afdeling WVI	
Project Zeewingen			revisie
REVISIE OUD NOORDBEVELANDPOLDER			ZLR-5913
Situatie van dp1787+77m tot dp1797			
getekend	W. Roelse	dd. 16-02-2009	schaal 1:1000
gecontroleerd	S. Vermunt	dd. 16-02-2009	
accord	S. Vereeke	dd. 16-02-2009	
opgesteld			
		in 9	bladen, blad nr. 3
		105x60	ZLRW-2008-1151



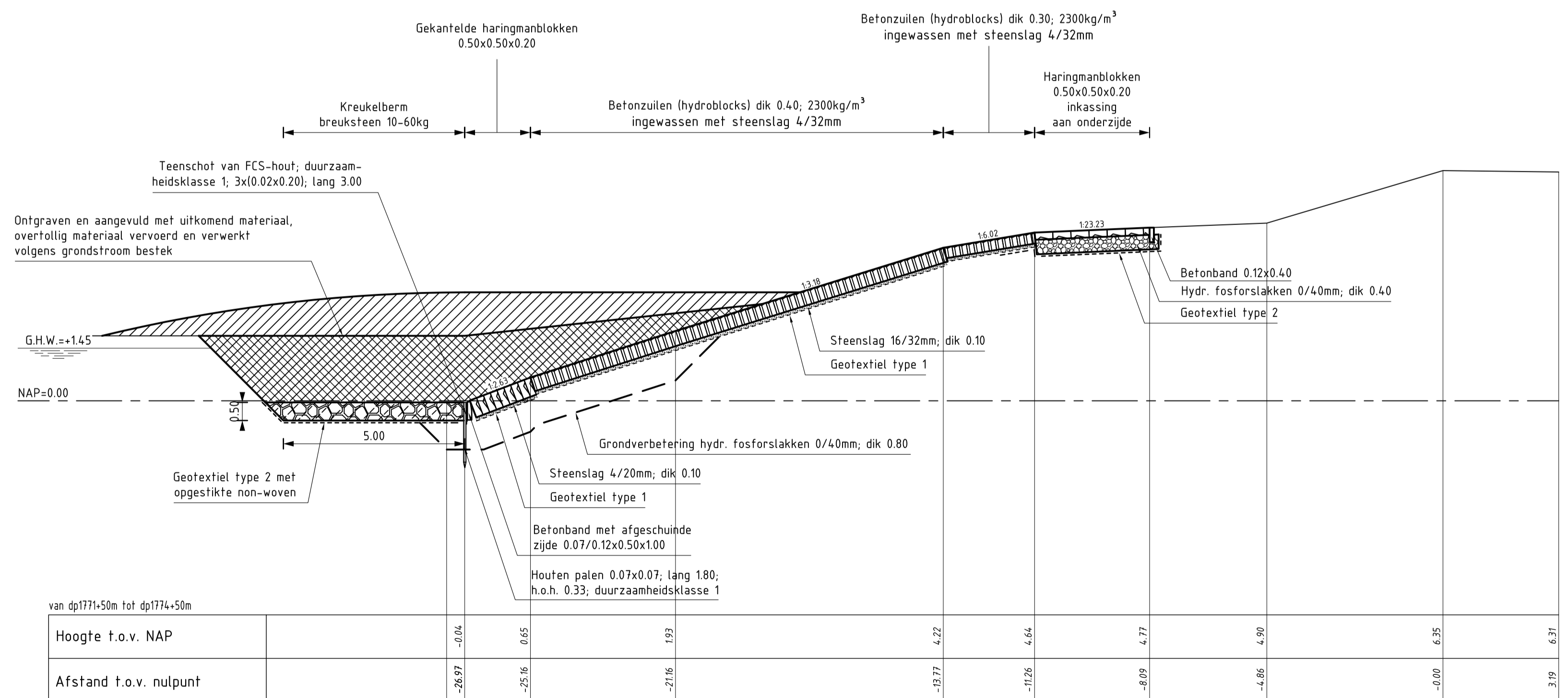
**DWARSPROFIEL 1**  
schaal 1:100

**VERKLARING**

Hoogtematen in meters t.o.v. NAP  
Mafen in meters tenzij anders aangegeven

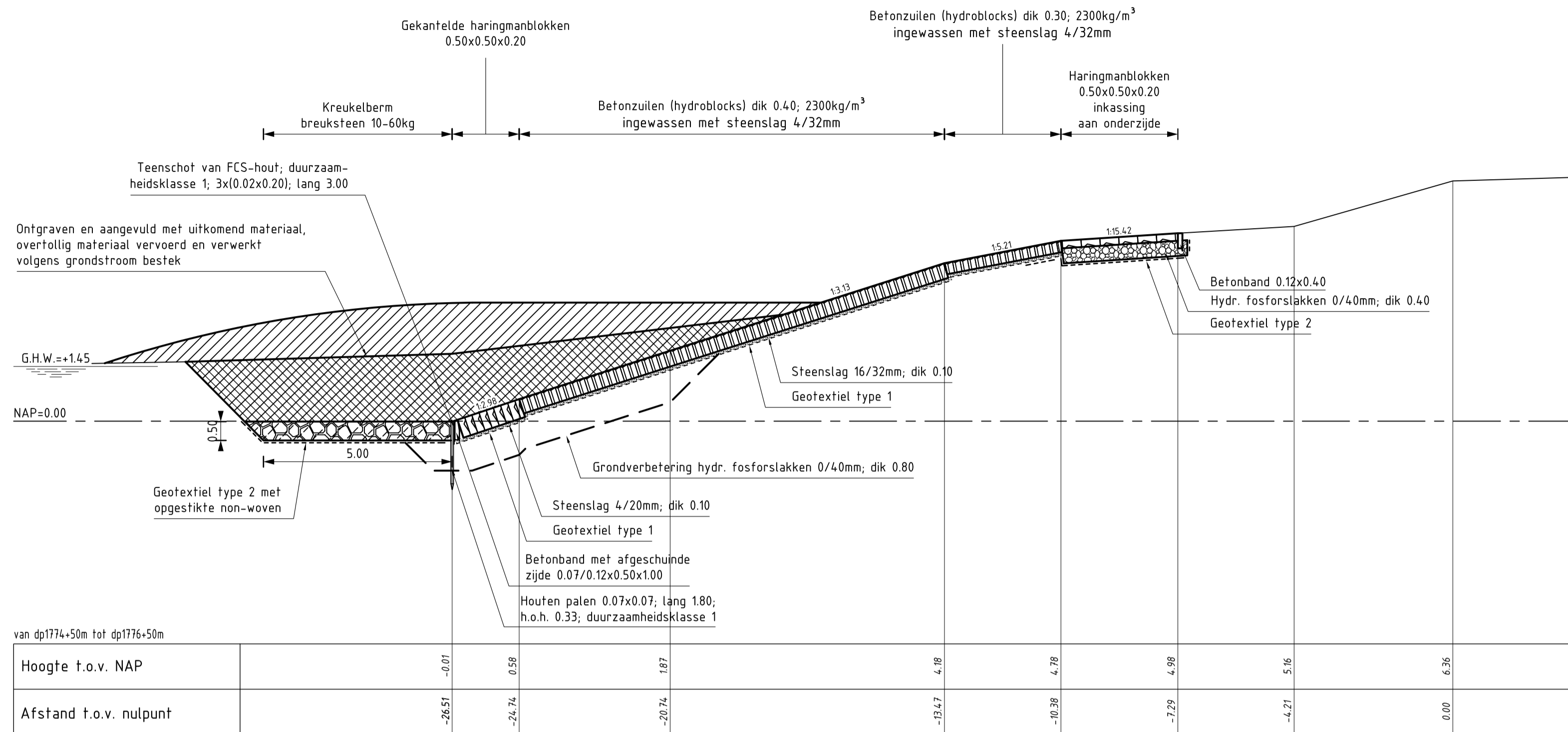
- Bestaand profiel
- Gemaakt werk
- Befonzuilen (gemaakt)
- (Gekantelde) haringmanblokken (gemaakt)
- Hydraulische fosforslakken (gemaakt)
- Krukelberm (gemaakt)
- Grond ontgraven
- Grond aangevuld

Voor situatie zie tekening ZLRW-2008-1149

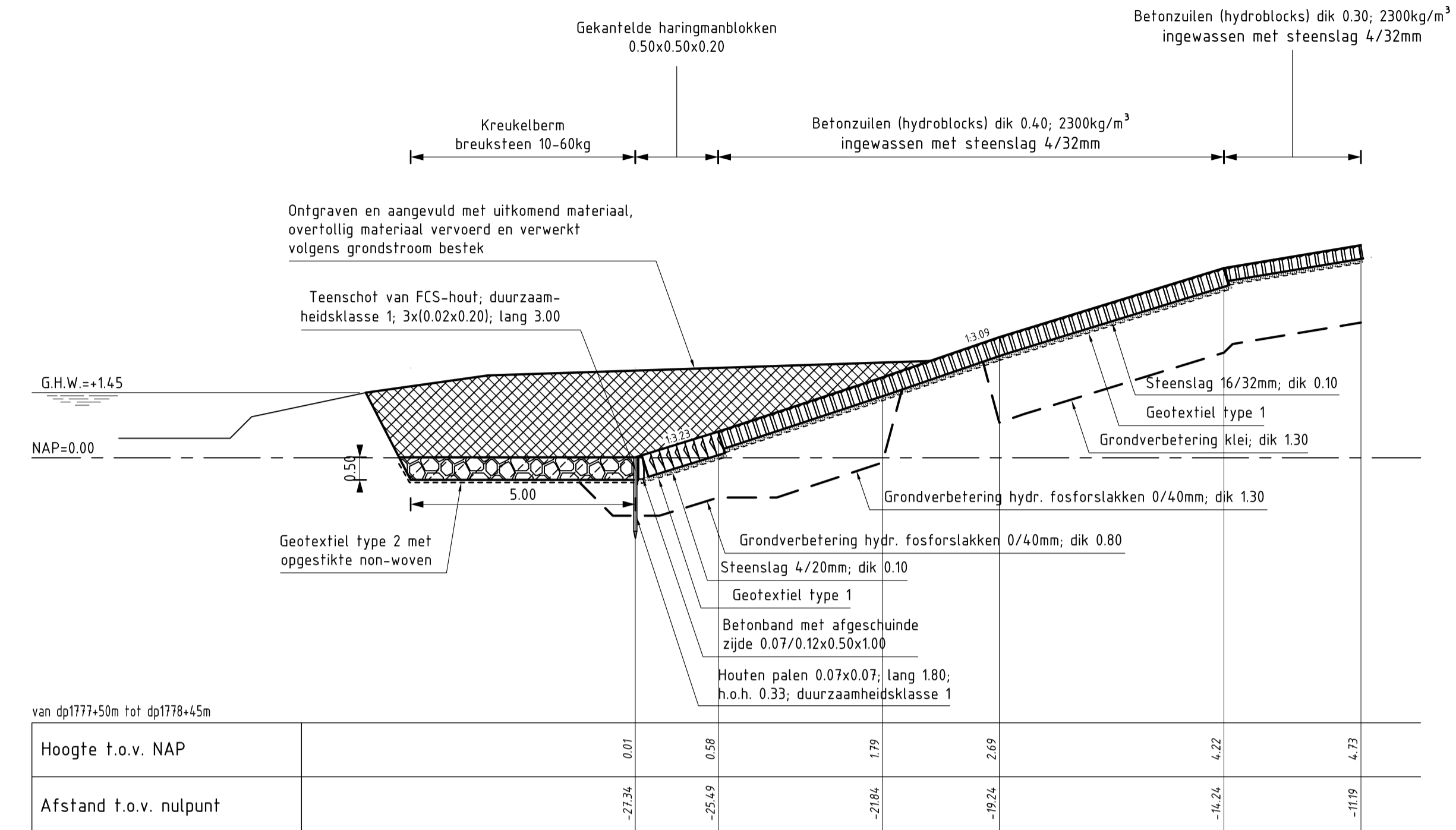


**DWARSPROFIEL 2**  
schaal 1:100

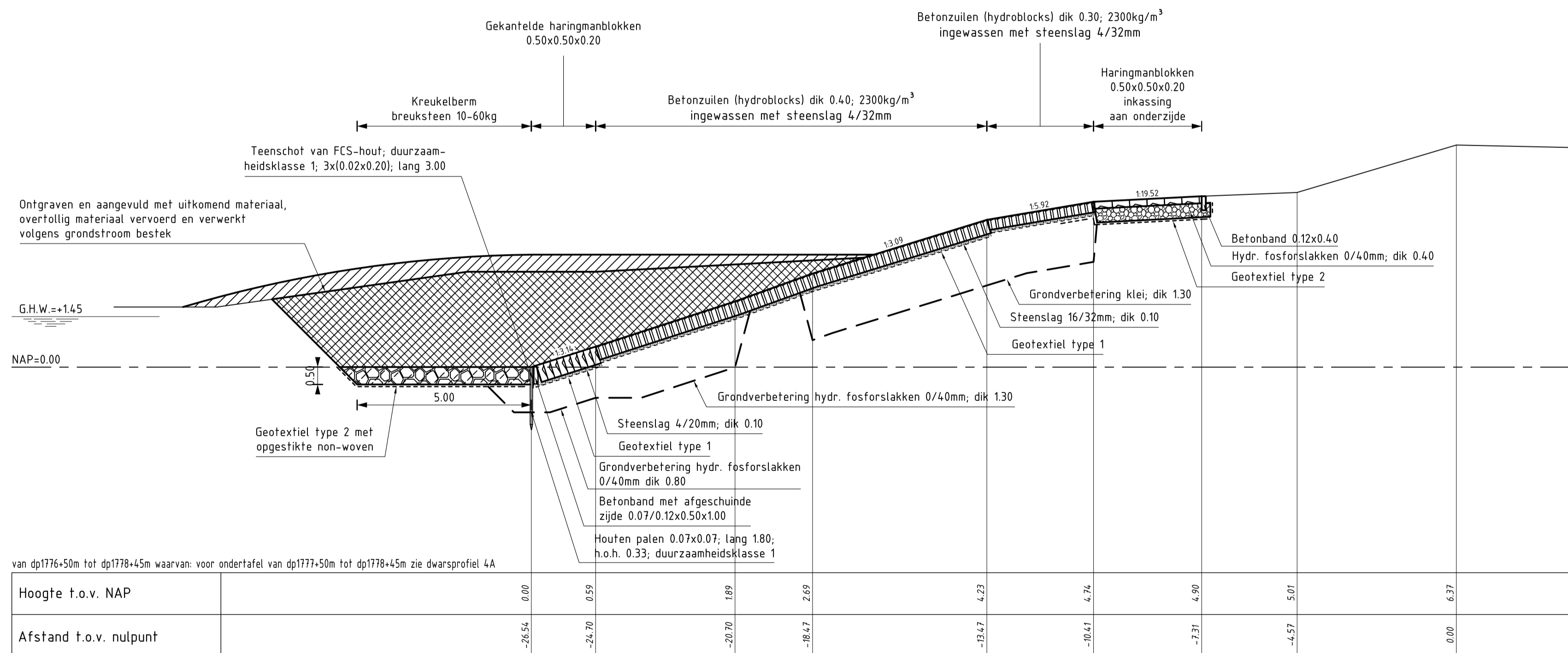
rijkswaterstaat zeeland		afdeling WVI	
Project Zeeweringen			revisie
REVISIE OUD NOORDBEVELANDPOLDER			ZLR-5913
Dwarsprofiel 1 en 2			
getekend	W. Roelse	d.d.	16-02-2009
gecontroleerd	S. Vermunt	d.d.	16-02-2009
accord	S. Vereeke	d.d.	16-02-2009
gewijzigd		in 9 bladen, blad nr. 4	
		A1	ZLRW-2008-1152



**DWARSPROFIEL 3**  
schaal 1:100



**DWARSPROFIEL 4A**  
schaal 1:100



**DWARSPROFIEL 4**  
schaal 1:100

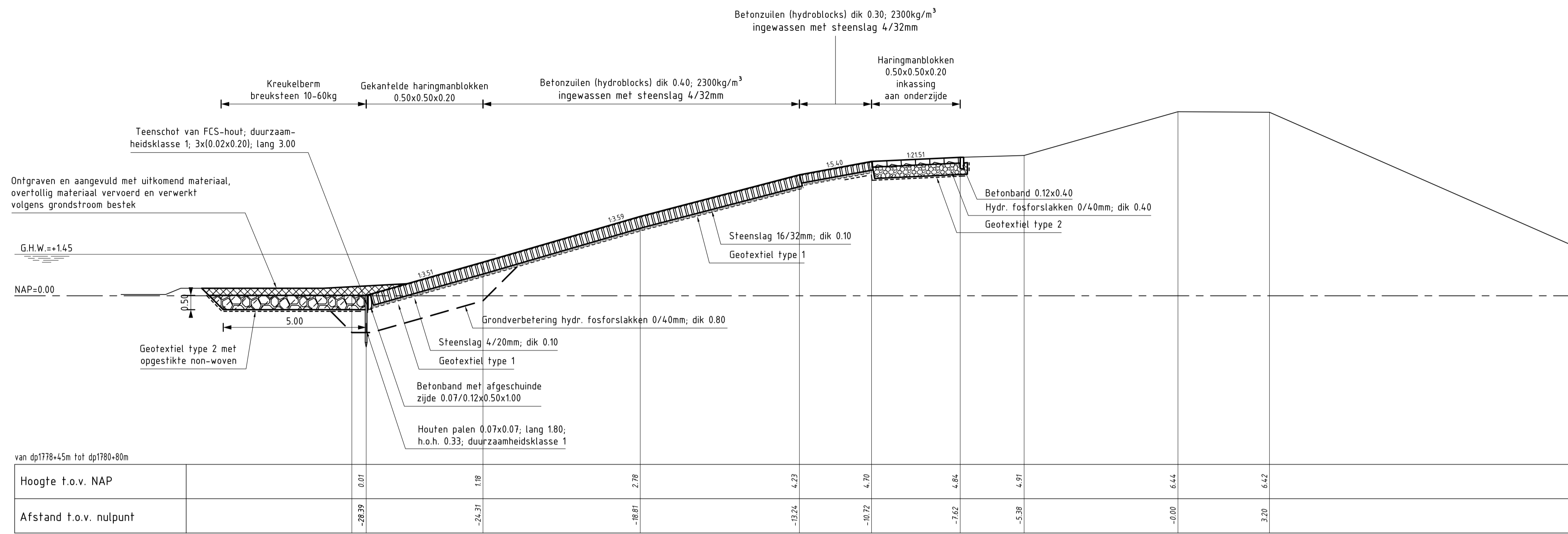
**VERKLARING**

Hoogtematen in meters t.o.v. NAP  
Maten in meters tenzij anders aangegeven

- Bestand profiel
- Gemaakt werk
- Betonzuilen (gemaakt)
- (Gekantelde) haringmanblokken (gemaakt)
- Hydraulische fosforlakken (gemaakt)
- Kreukelberm (gemaakt)
- Grond ontgraven
- Grond aangevuld

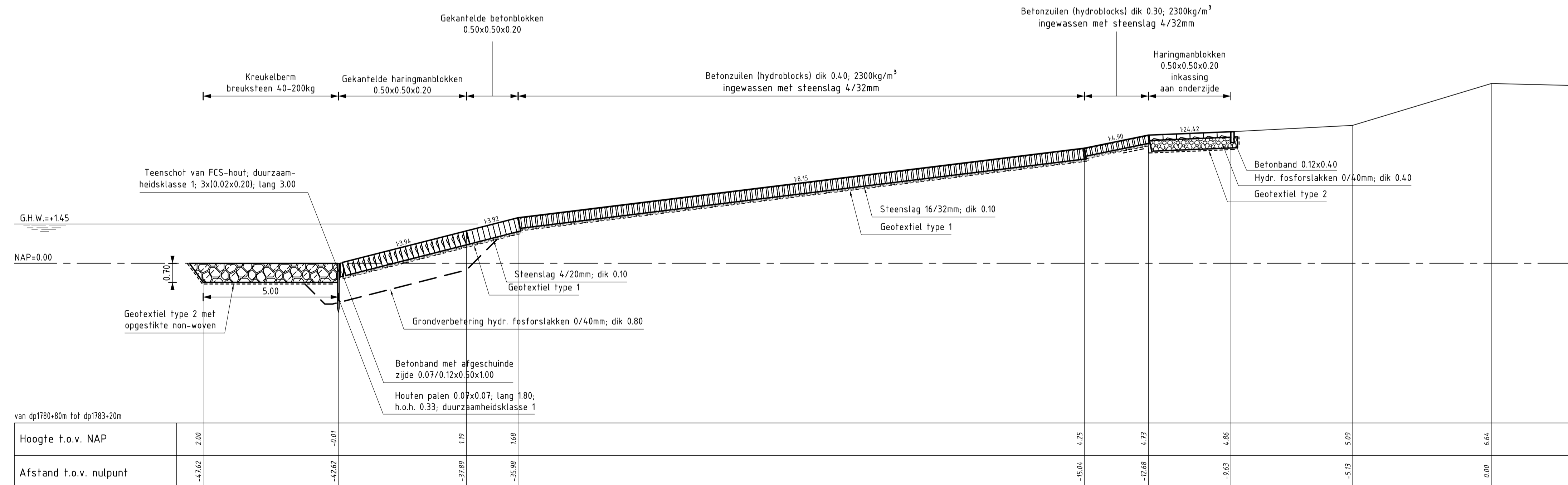
Voor situatie zie tekening ZLRW-2008-1150

rijkswaterstaat zeeland		afdeling WVI	
Project Zeeweringen			revisie
REVISIE OUD NOORDBEVELANDPOLDER			ZLR-5913
Dwarsprofiel 3, 4 en 4A			
getekend	W. Roelse	d.d.	16-02-2009
gecontroleerd	S. Vermunt	d.d.	16-02-2009
accord	S. Vereeke	d.d.	16-02-2009
gewijzigd		in 9 bladen, blad nr. 5	
		A1	ZLRW-2008-1153



DWARSPROFIEL 5

schaal 1:100



DWARSPROFIEL 6

schaal 1:100

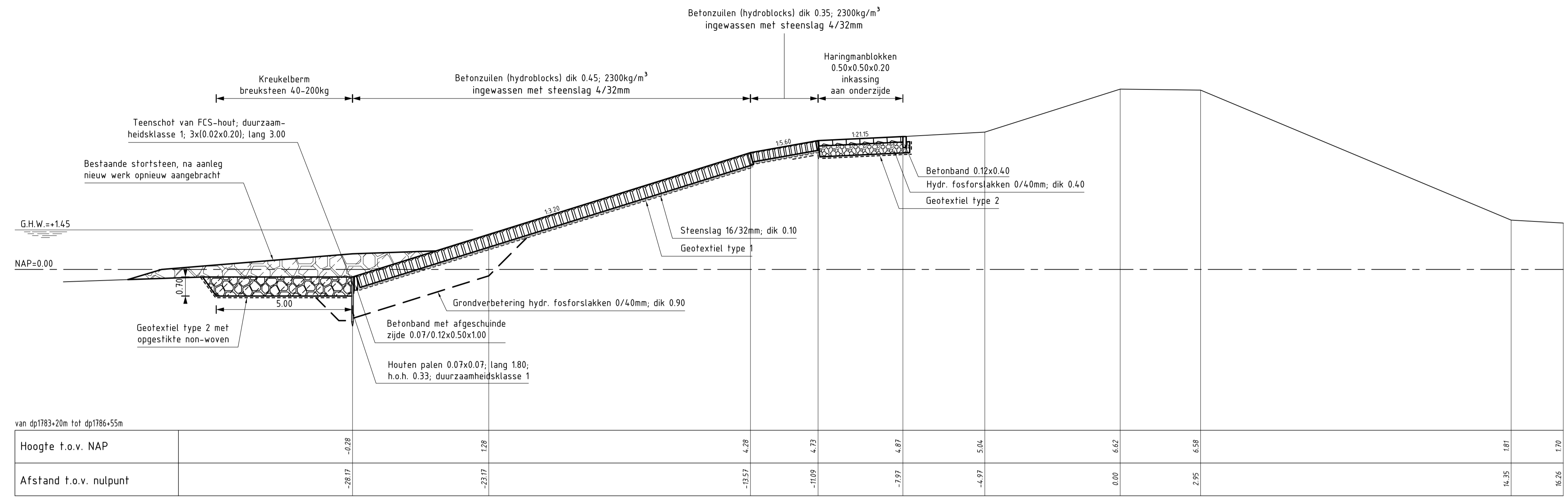
VERKLARING

Hoogtematen in meters t.o.v. NAP  
 Maten in meters tenzij anders aangegeven

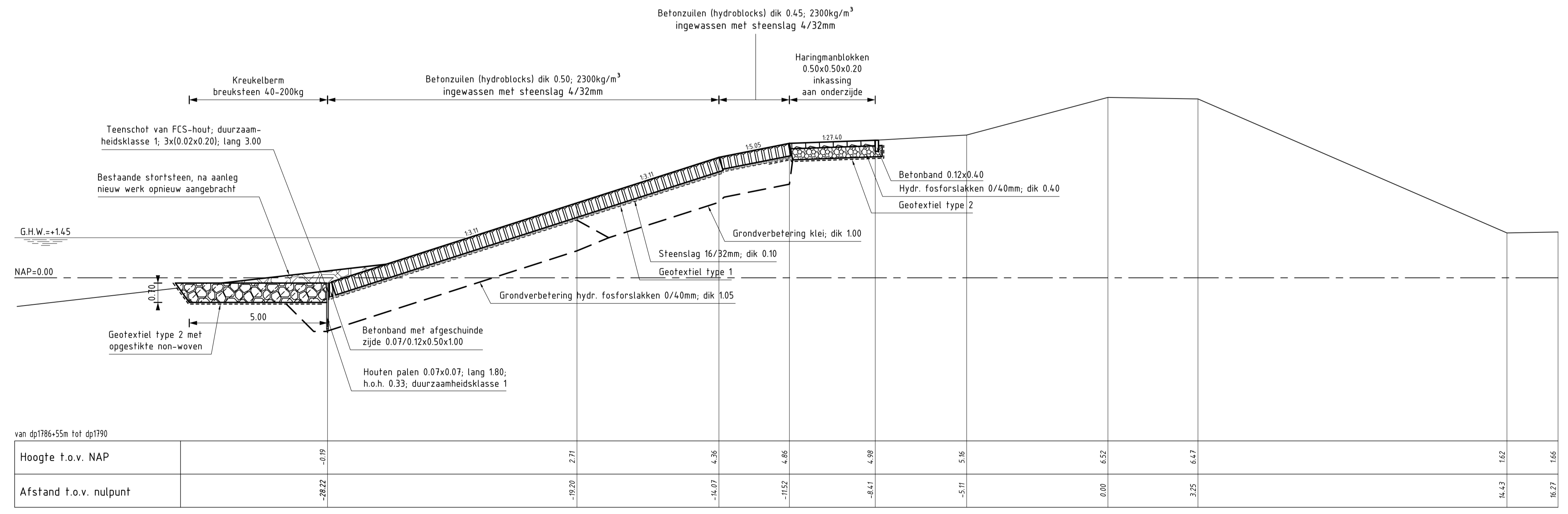
- Bestaand profiel
- Gemaakt werk
- Betonzoulen (gemaakt)
- Gekantelde betonblokken (gemaakt)
- (Gekantelde) haringmanblokken (gemaakt)
- Hydraulische fosforlakken (gemaakt)
- Kreukelberm (gemaakt)
- Grond ontgraven
- Grond aangevuld

Voor situatie zie tekening ZLRW-2008-1150

rijkswaterstaat zeeland		afdeling WVI	
Project Zeeweringen			revisie
REVISIE OUD NOORDBEVELANDPOLDER			ZLR-5913
Dwarsprofiel 5 en 6			
getekend	W. Roelse	d.d.	16-02-2009
gecontroleerd	S. Vermunt	d.d.	16-02-2009
accord	S. Vereeke	d.d.	16-02-2009
gewijzigd			
		in	9 bladen, blad nr. 6
		A1	ZLRW-2008-1154



**DWARSPROFIEL 7**  
schaal 1:100



**DWARSPROFIEL 8**  
schaal 1:100

**VERKLARING**

Hoogtematen in meters t.o.v. NAP  
Maten in meters tenzij anders aangegeven

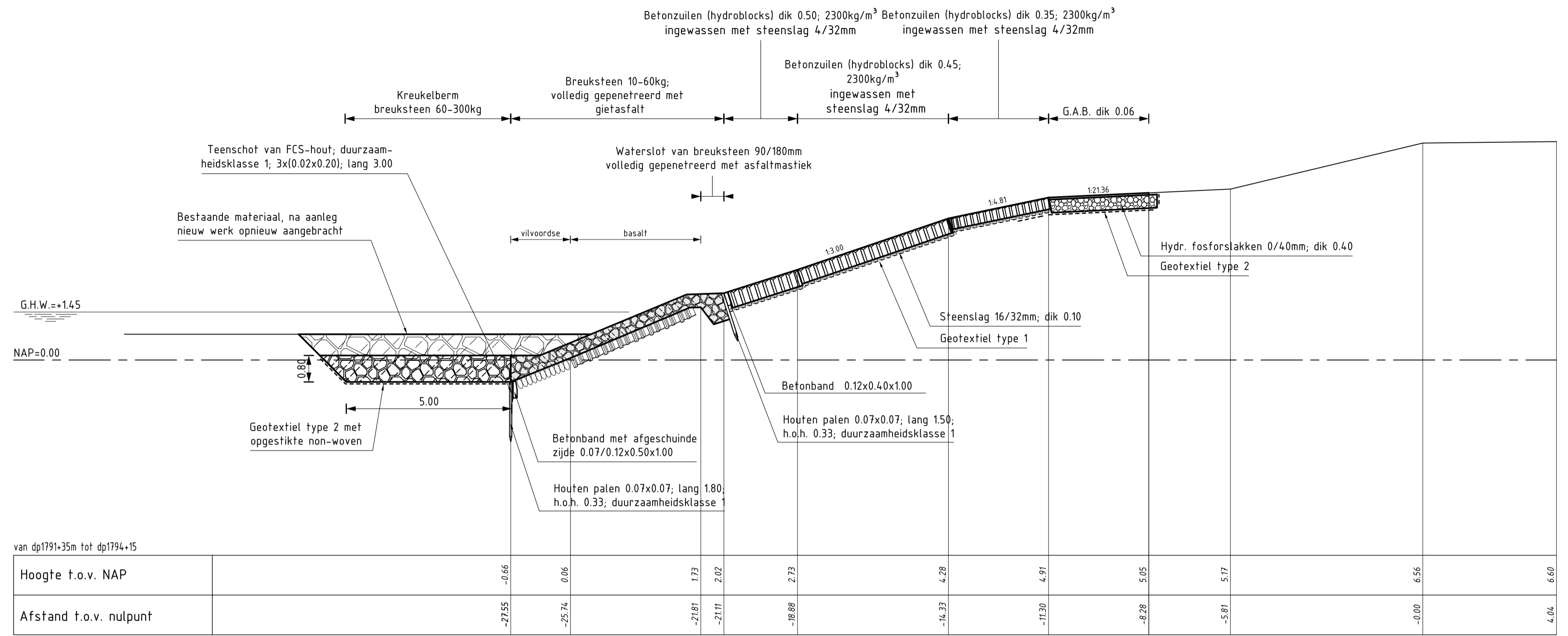
- Bestaand profiel
- Gemaakt werk
- Kreukelberm (bestaand)
- Betonzulen (gemaakt)
- (Gekantelde) haringmanblokken (gemaakt)
- Hydraulische fosforstakken (gemaakt)
- Kreukelberm (gemaakt)

Voor situatie zie tekening ZLRW-2008-1150 EN ZLRW-2008-1151

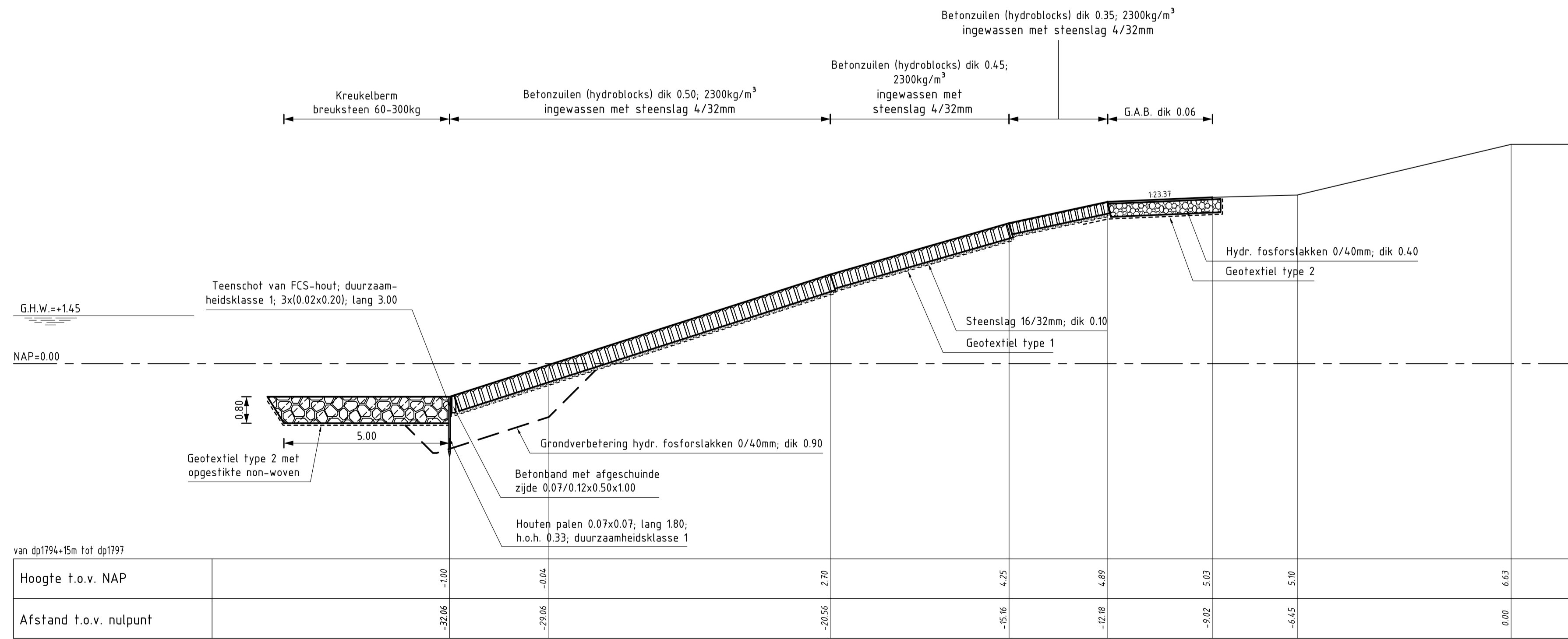
rijkswaterstaat zeeland		afdeling WVI	
Project Zeeweringen REVISIE OUD NOORDBEVELANDPOLDER Dwarsprofiel 7 en 8			revisie ZLR-5913
getekend gecontroleerd accordeerd gewijzigd	W. Roelse S. Vermunt S. Vereeke	4/22 S S	d.d. 16-02-2009 d.d. 16-02-2009 d.d. 16-02-2009
		in 9 bladen, blad nr. 7	schaal 1:100
		A1	ZLRW-2008-1155







**DWARSPROFIEL 11**  
schaal 1:100



**DWARSPROFIEL 12**  
schaal 1:100

**VERKLARING**

Hoogtematen in meters t.o.v. NAP  
Maten in meters tenzij anders aangegeven

- Bestaand profiel
- Gemaakt werk
- Vilvoordse (bestaand)
- Basaltzulen (bestaand)
- Betonzulen (gemaakt)
- Overlaging gepenetreerde breuksteen (gemaakt)
- Hydraulische fosforlakken (gemaakt)
- Kreukelberm (gemaakt)

Voor situatie zie tekening ZLRW-2008-1151

rijkswaterstaat zeeland		afdeling WVI	
Project Zeeweringen REVISIE OUD NOORDBEVELANDPOLDER Dwarsprofiel 11 en 12			revisie ZLR-5913
getekend W. Roelse	gecontroleerd S. Vermunt	accordeerd S. Vereeke	d.d. 16-02-2009 d.d. 16-02-2009 d.d. 16-02-2009
gewijzigd		in 9 bladen, blad nr. 9	
		A1 ZLRW-2008-1157	