

CDR → R. Dijkster, S. Verbeke.

P2DT-L-10101 Rev

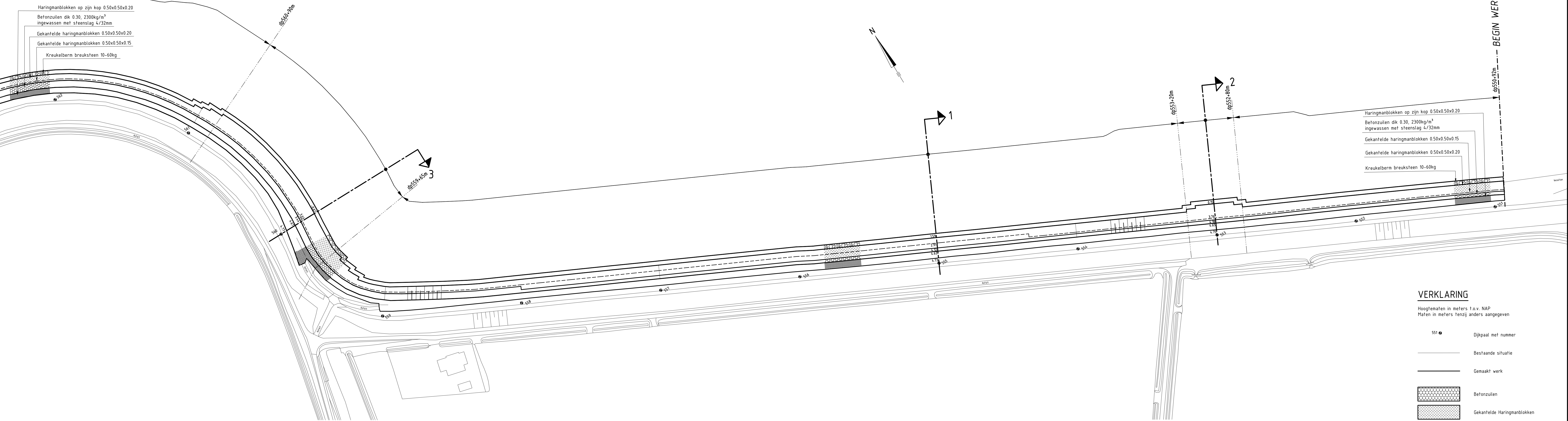
werk: Anna Jacoba- Kramer- en Prins Hendrikpolder

**revisie:
ZLD-6097**

Tek.nr.	Bestandsnaam	Omschrijving	Datum
		Revisiestekeningen 13 2009	
ZLRW 2008- 1591	rev-sit_Anna Jacoba- Kramer- en Prins Hendrikpolder	Situatie (1) van dp550+92m tot dp562	24-2-2009
ZLRW 2008- 1592	rev-sit_Anna Jacoba- Kramer- en Prins Hendrikpolder	Situatie (2) van dp563 tot dp574	24-2-2009
ZLRW 2008- 1593	rev-sit_Anna Jacoba- Kramer- en Prins Hendrikpolder	Situatie (3) van dp575 tot dp586	24-2-2009
ZLRW 2008- 1594	rev-dwp_Anna Jacoba- Kramer- en Prins Hendrikpolder	Dwarsprofiel 1 en 2	24-2-2009
ZLRW 2008- 1595	rev-dwp_Anna Jacoba- Kramer- en Prins Hendrikpolder	Dwarsprofiel 3 en 4	24-2-2009
ZLRW 2008- 1596	rev-dwp_Anna Jacoba- Kramer- en Prins Hendrikpolder	Dwarsprofiel 5 en 6	24-2-2009
ZLRW 2008- 1597	rev-dwp_Anna Jacoba- Kramer- en Prins Hendrikpolder	Dwarsprofiel 7 en 8	24-2-2009
ZLRW 2008- 1598	rev-dwp_Anna Jacoba- Kramer- en Prins Hendrikpolder	Dwarsprofiel 9 en 10	24-2-2009
gereserveerd t/m ZLRW-2008-01600			

VOOR VERVOLG ZIE TEKN.NR. ZLRW-2008-01592

- Haringmanblokken op zijn kop 0.50x0.50x0.20
- Betonzuilen dik 0.30, 2300kg/m³ ingewassen met steenslag 4/32mm
- Gekantelde haringmanblokken 0.50x0.50x0.20
- Gekantelde haringmanblokken 0.50x0.50x0.15
- Kreukelberm breuksteen 10-60kg

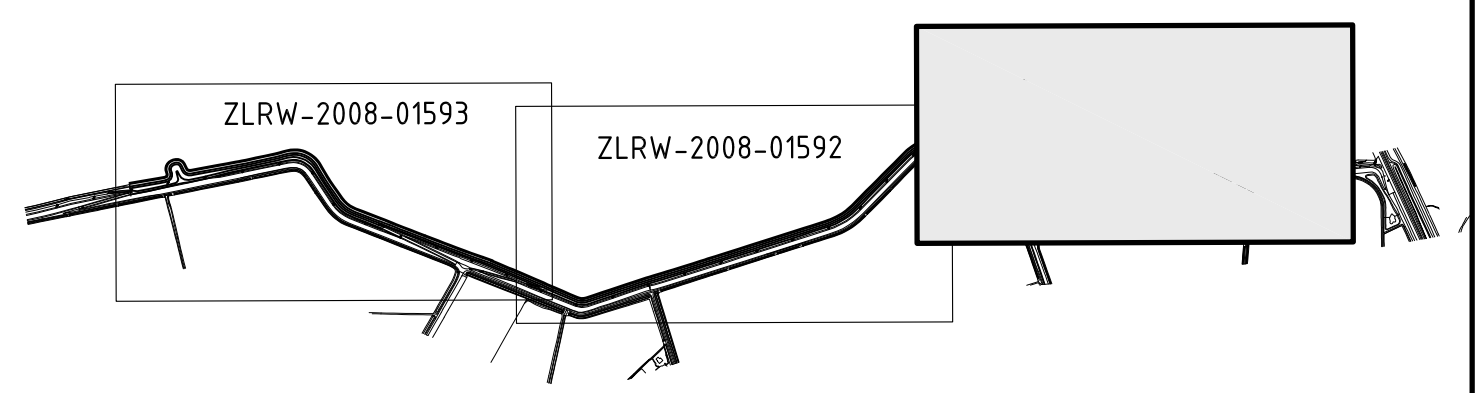
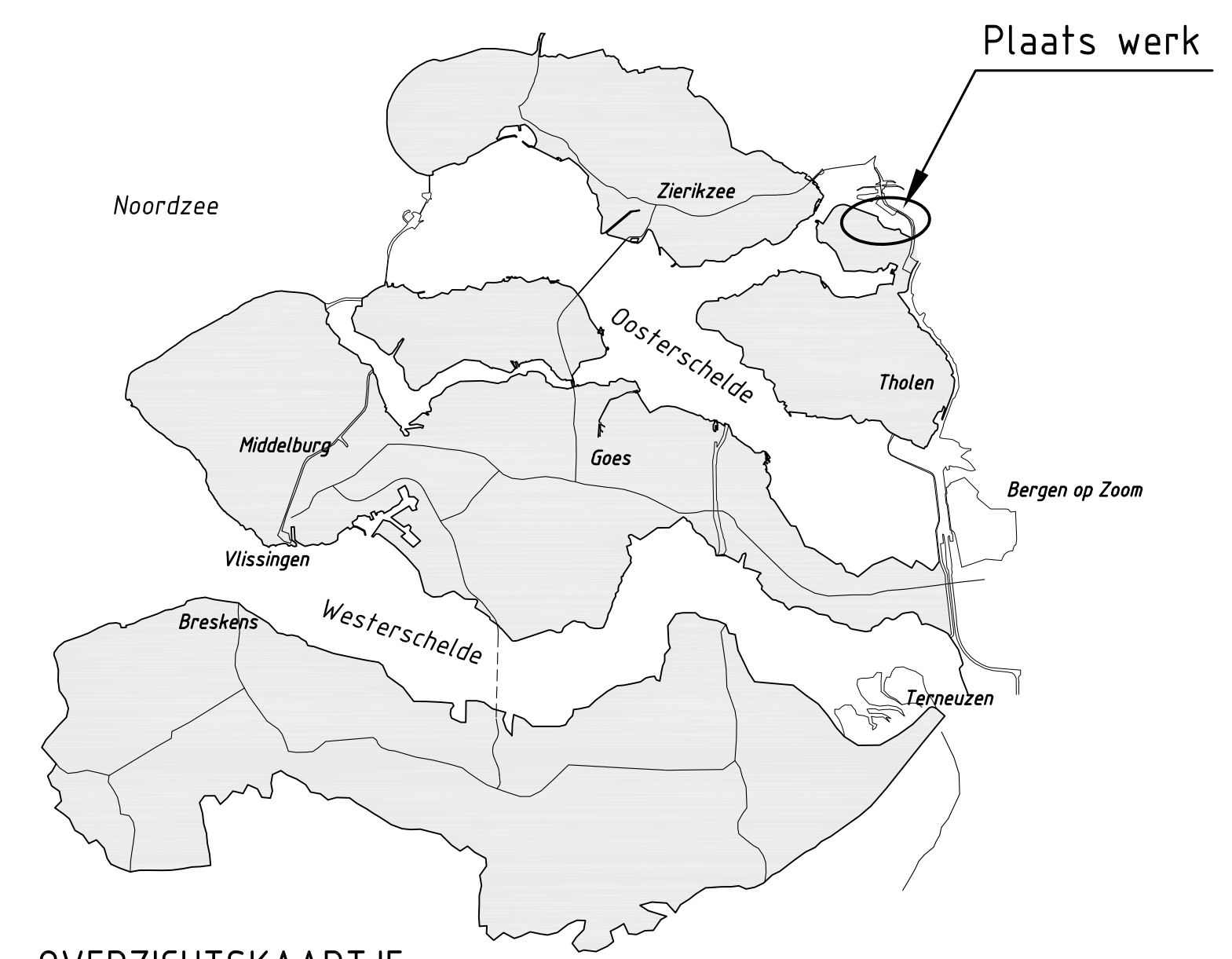


VERKLARING

Hoogtematen in meters t.o.v. NAP
Maten in meters tenzij anders aangegeven

- 551 ● Dijkpaal met nummer
- Bestaande situatie
- - - Gemaakt werk
- [Pattern] Betonzuilen
- [Pattern] Gekantelde Haringmanblokken
- [Pattern] Haringmanblokken op zijn kop
- [Pattern] Kreukelberm

Voor dwarsprofiel 1 en 2 zie tekening ZLRW-2008-01594
Voor dwarsprofiel 3 zie tekening ZLRW-2008-01595



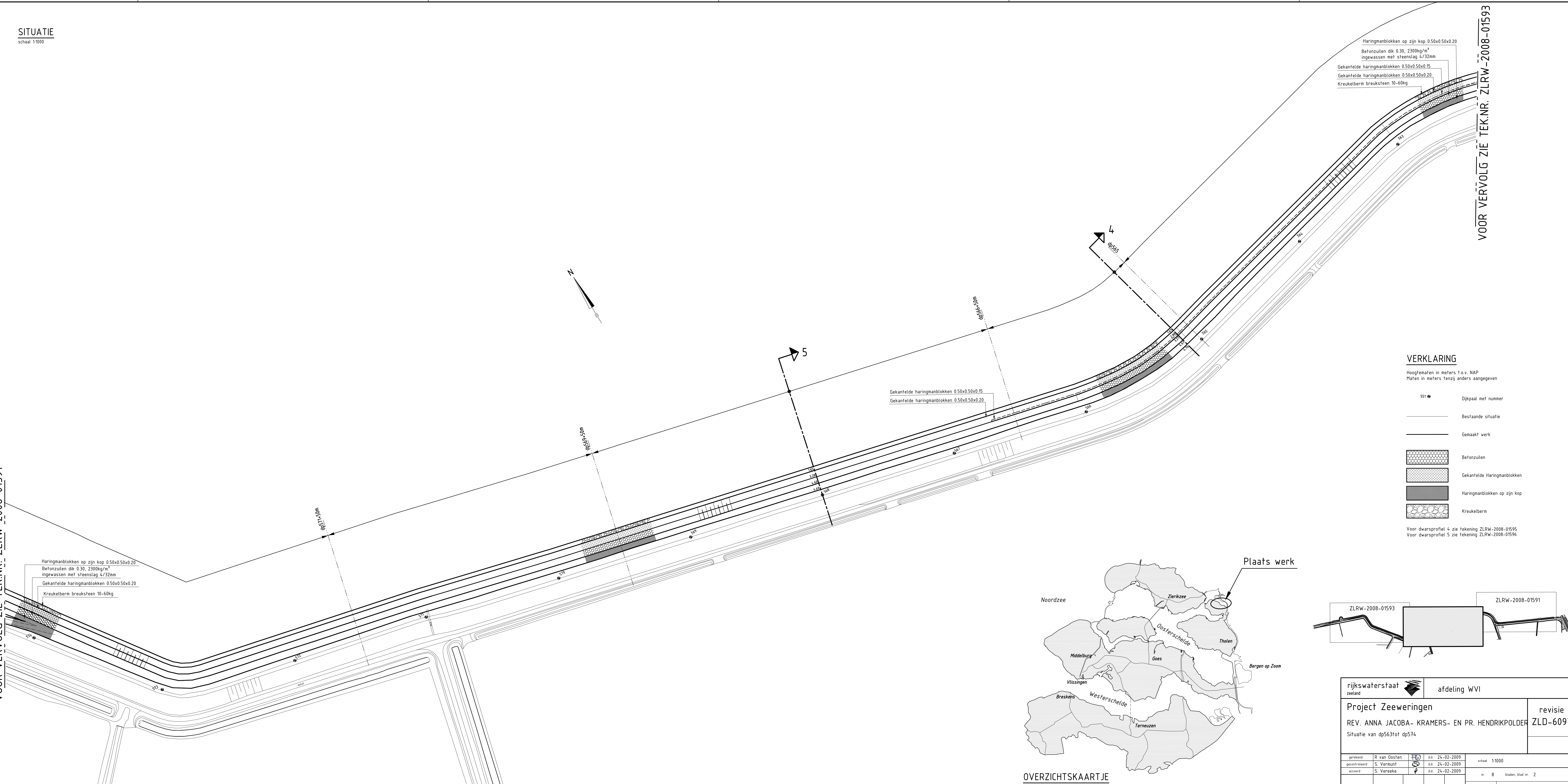
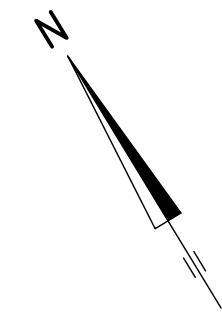
rijkswaterstaat zeeland		afdeling WVI	
Project Zeeweringen			revisie
REVISIE ANNA JACOBA- KRAMERS- PR. HENDRIKPOLDER			ZLD-6097
Situatie van dp550+92m tot dp562			
getekend	R. van Oosten	da	24-02-2009
gecontroleerd	S. Vermunt	da	24-02-2009
accord	S. Vereeke	da	24-02-2009
gevoegd			
schaal 1:1000		in 8 bladen, blad nr. 1	
A0/A1		ZLRW-2008-01591	

SITUATIE

schaal 1:1000

VOOR VERVOLG ZIE TEK.NR. ZLRW-2008-01591

VOOR VERVOLG ZIE TEK.NR. ZLRW-2008-01593



Haringmanblokken op zijn kop 0.50x0.50x0.20
 Betonzulen dik 0.30, 2300kg/m³
 ingewassen met steenslag 4/32mm
 Gekantelde haringmanblokken 0.50x0.50x0.15
 Gekantelde haringmanblokken 0.50x0.50x0.20
 Kreukelberm breuksteen 10-60kg

Gekantelde haringmanblokken 0.50x0.50x0.15
 Gekantelde haringmanblokken 0.50x0.50x0.20

Haringmanblokken op zijn kop 0.50x0.50x0.20
 Betonzulen dik 0.30, 2300kg/m³
 ingewassen met steenslag 4/32mm
 Gekantelde haringmanblokken 0.50x0.50x0.20
 Kreukelberm breuksteen 10-60kg

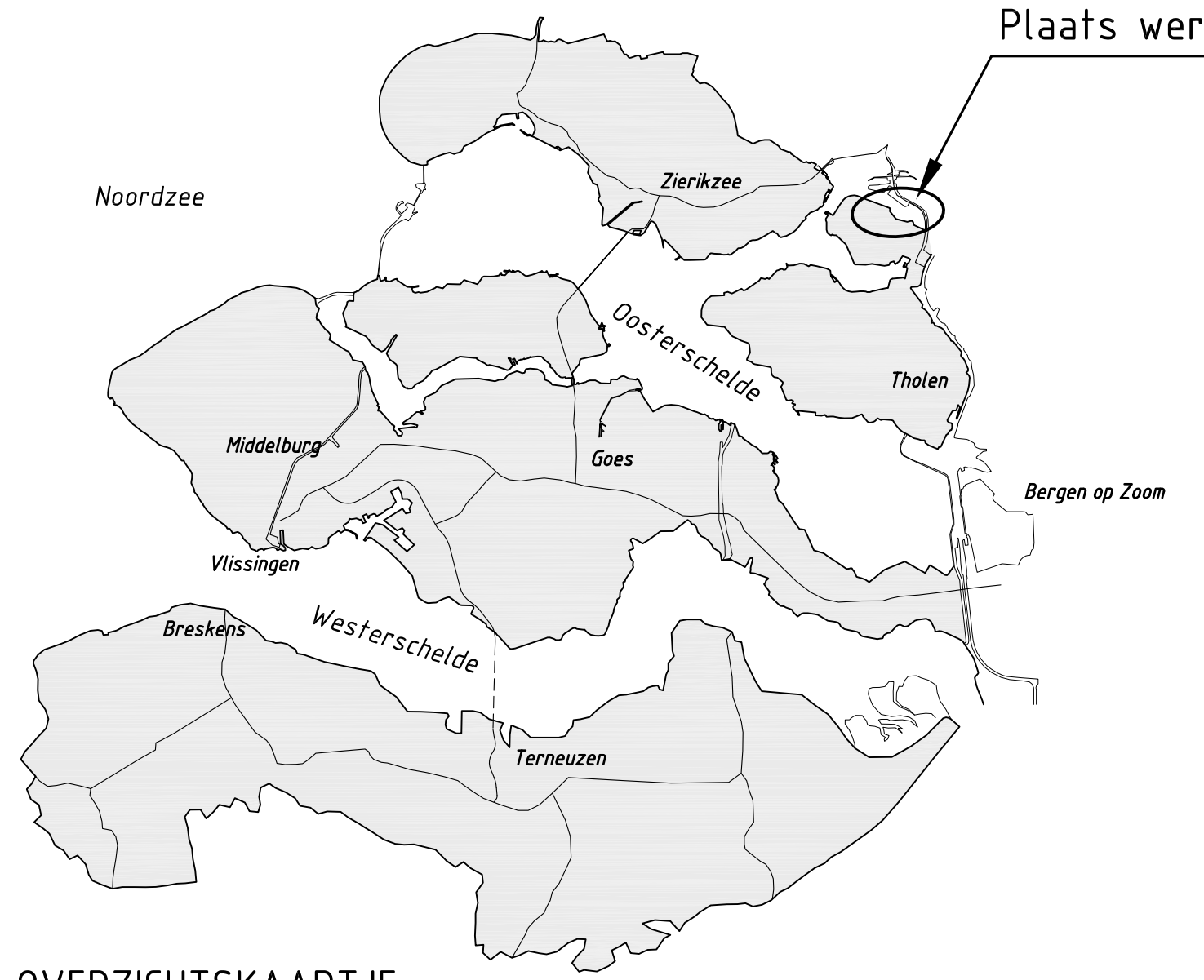
VERKLARING

Hoogtematen in meters t.o.v. NAP
 Maten in meters tenzij anders aangegeven

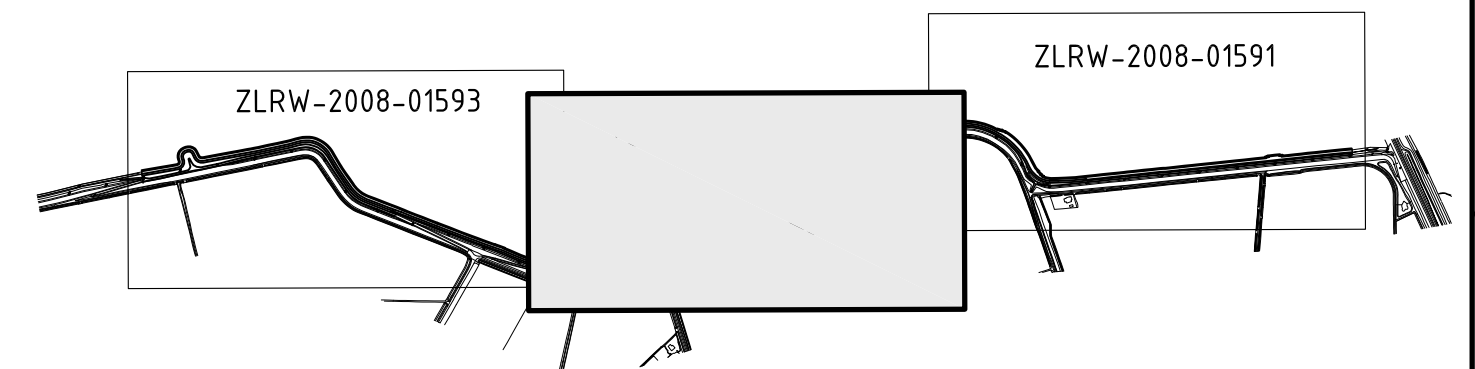
- 551 ● Dijkpaal met nummer
- Bestaande situatie
- Gemaakt werk
- Betonzulen
- Gekantelde Haringmanblokken
- Haringmanblokken op zijn kop
- Kreukelberm

Voor dwarsprofiel 4 zie tekening ZLRW-2008-01595
 Voor dwarsprofiel 5 zie tekening ZLRW-2008-01596

Plaats werk

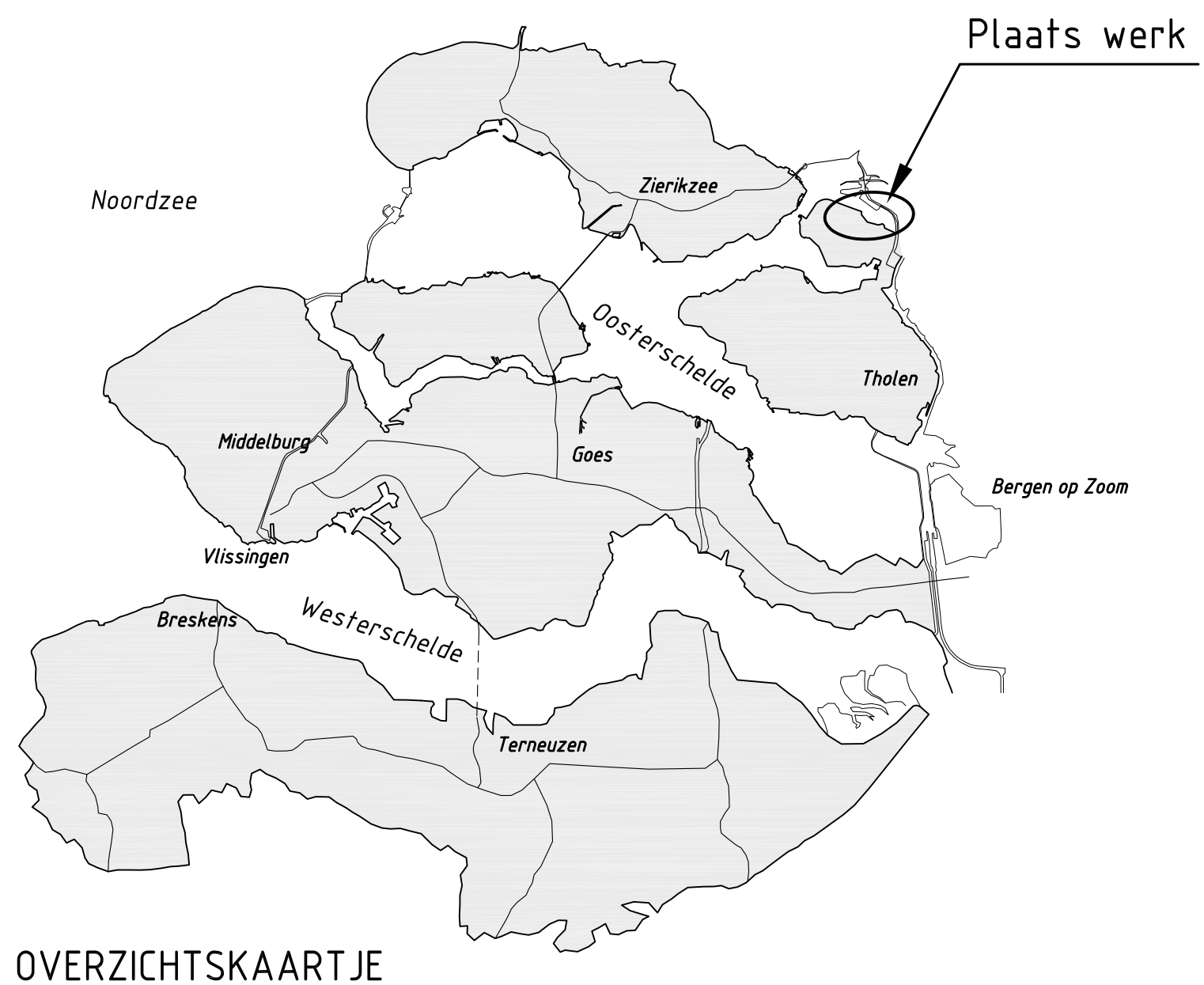
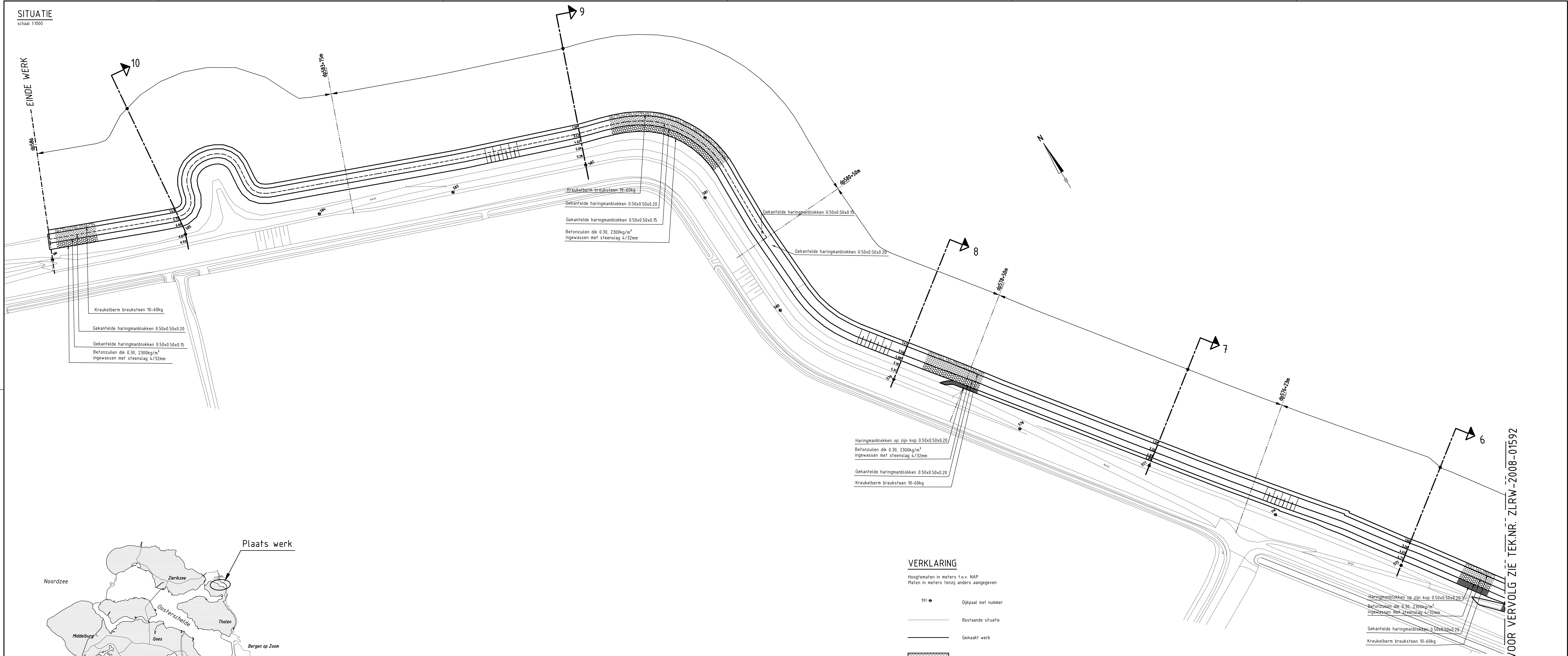


OVERZICHTSKAARTJE



rijkswaterstaat zeeland		afdeling WVI	
Project Zeeweringen			revisie
REV. ANNA JACOBA- KRAMERS- EN PR. HENDRIKPOLDER			ZLD-6097
Situatie van dp563tot dp574			
getekend	R. van Oosten	da	24-02-2009
gecontroleerd	S. Vermunt	da	24-02-2009
accord	S. Vereeke	da	24-02-2009
gevoegd			
schaal 1:1000		in 8 bladen, blad nr. 2	
A0/A1		ZLRW-2008-01592	

SITUATIE
schaal 1:1000

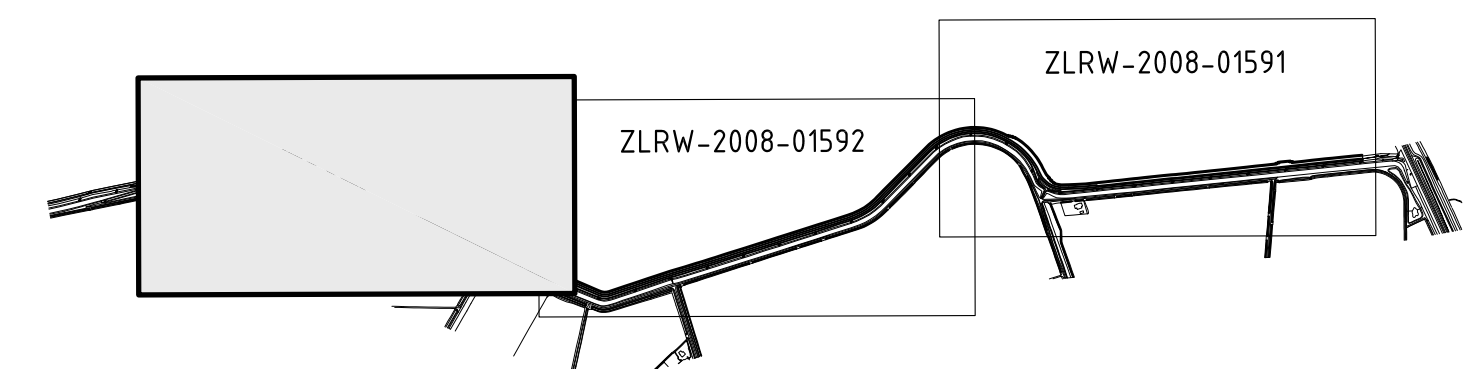


VERKLARING

Hoogtematen in meters t.o.v. NAP
Maten in meters tenzij anders aangegeven

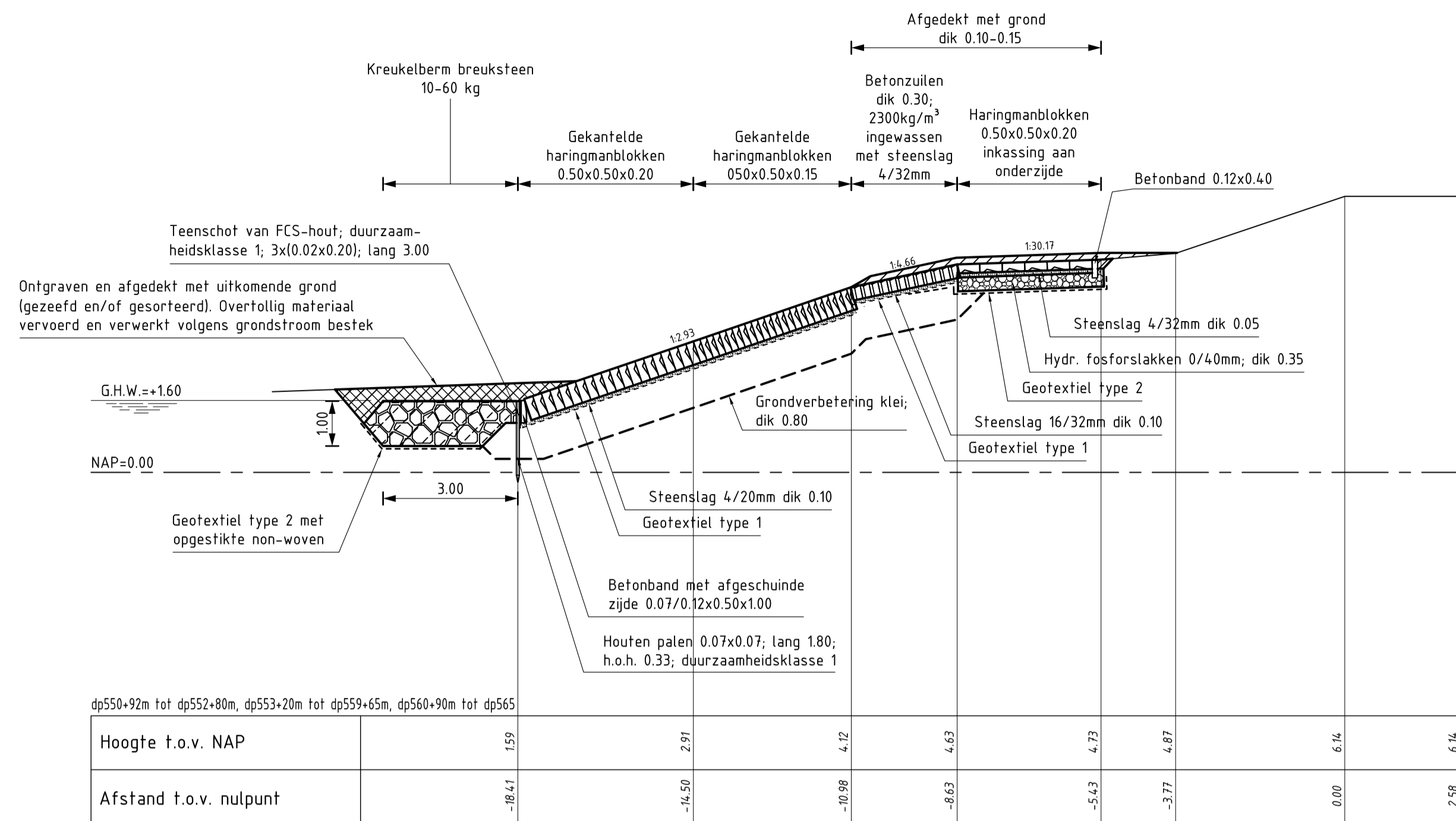
- 551 ● Dijkpaal met nummer
- Bestaande situatie
- Gemaakt werk
- Betonzuilen
- Gekantelde Haringmanblokken
- Haringmanblokken op zijn kop
- Grindafvalbeton
- Kreukelberm

Voor dwarsprofiel 6 zie tekening ZLRW-2008-01596
Voor dwarsprofiel 7 en 8 zie tekening ZLRW-2008-01597
Voor dwarsprofiel 9 en 10 zie tekening ZLRW-2008-01598

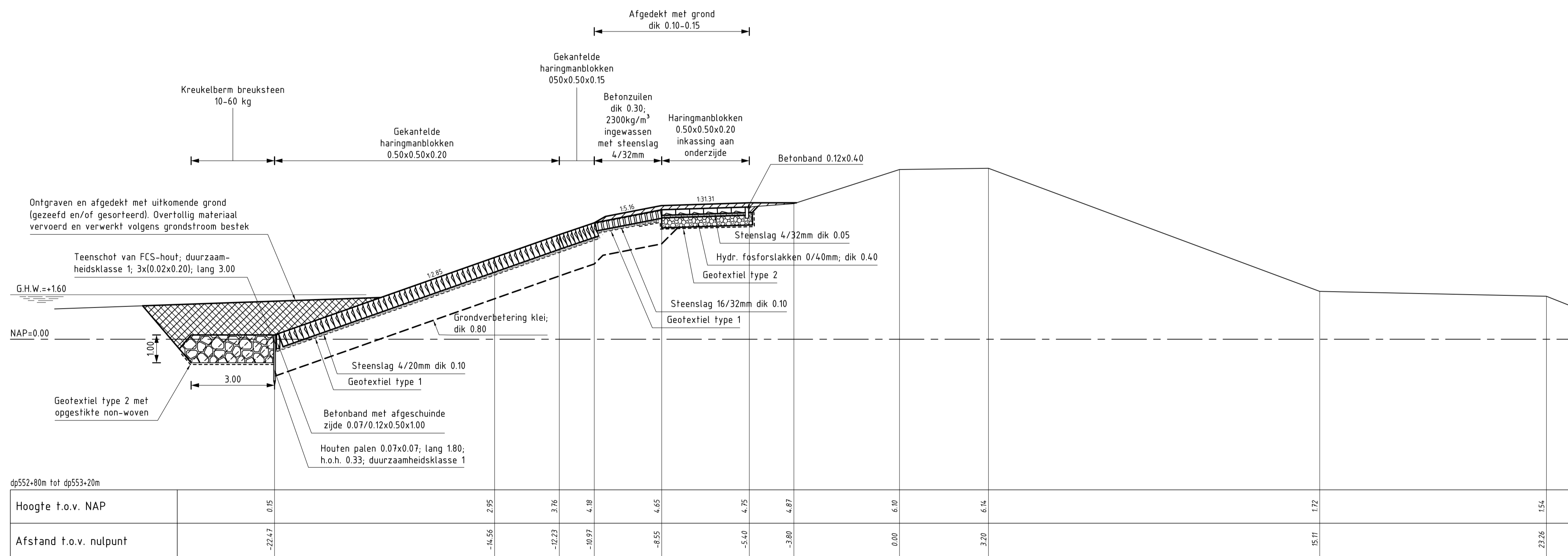


rijkswaterstaat zeeland		afdeling WVI	
Project Zeeweringen			revisie
REV. ANNA JACOBA- KRAMERS- EN PR. HENDRIKPOLDER			ZLD-6097
Situatie van dp575 tot dp586			
getekend	R. van oosten	da	24-02-2009
gecontroleerd	S. Vermunt	da	24-02-2009
afgekeurd	S. Vereeke	da	24-02-2009
gevoegd			
schaal 1:1000		in 8 bladen, blad nr. 3	
A0/A1		ZLRW-2008-01593	

VOOR VERVOLG ZIE TEK.NR. ZLRW-2008-01592



DWARSPROFIEL 1
schaal 1:100



DWARSPROFIEL 2
schaal 1:100

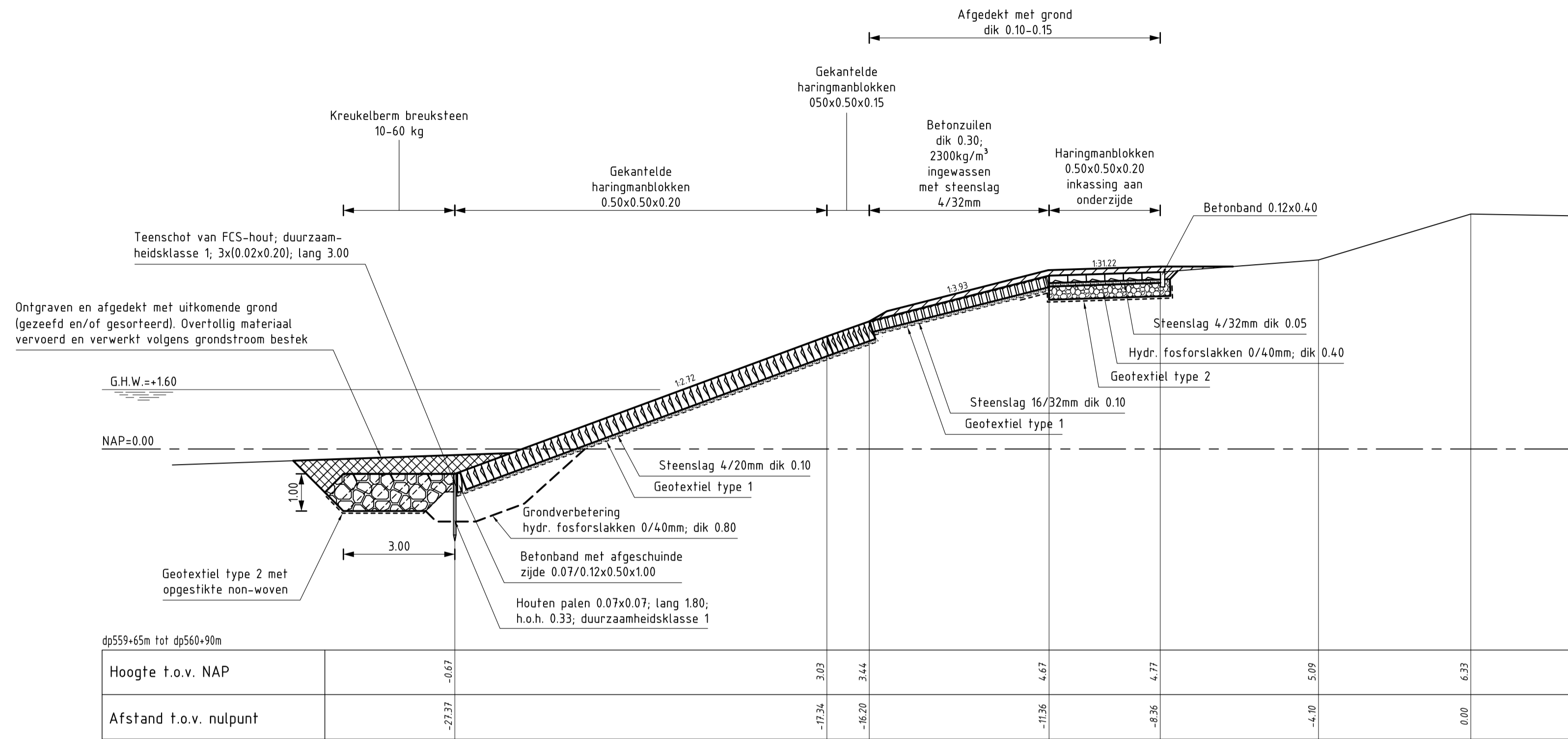
VERKLARING

Hoogtematen in meters t.o.v. NAP
Maten in meters tenzij anders aangegeven

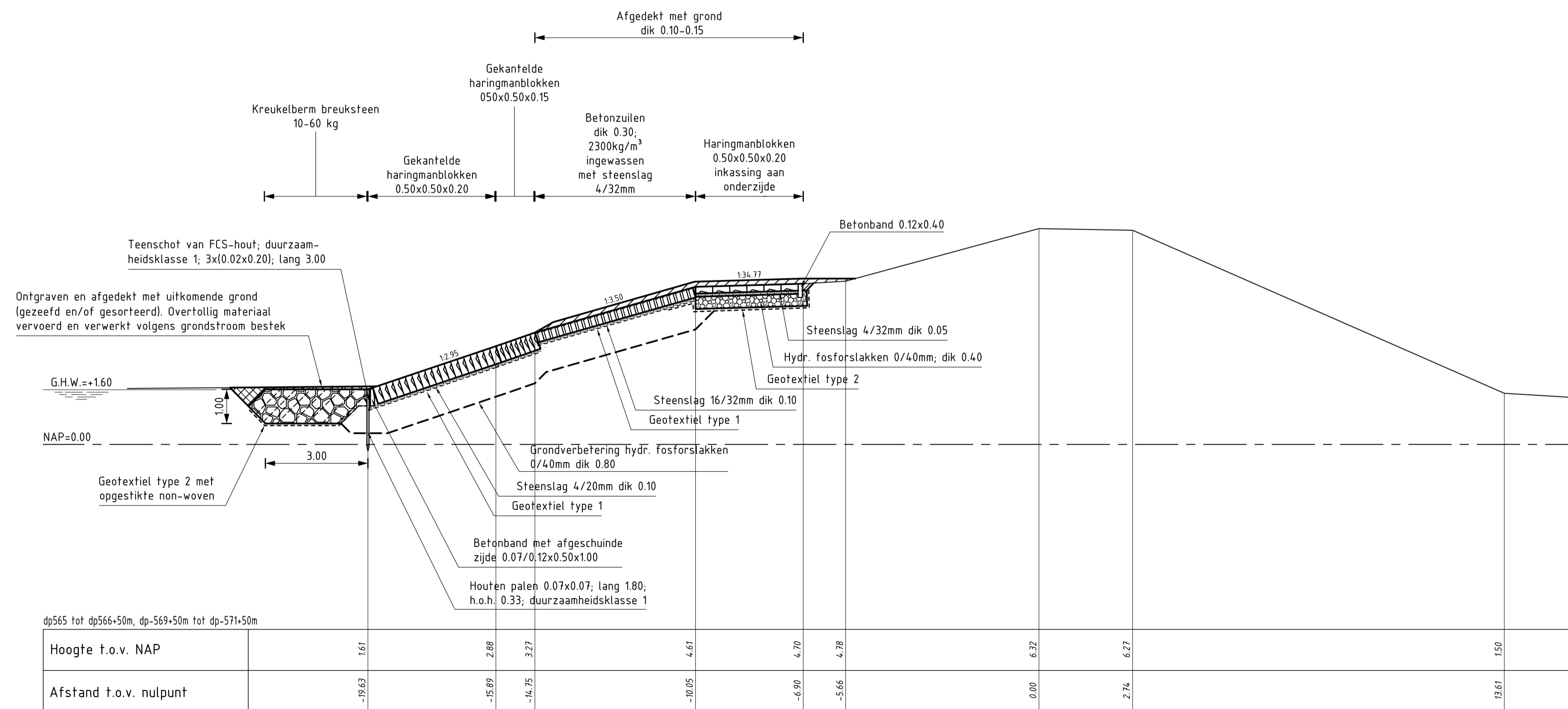
- Bestaand profiel
- Gemaakt werk
- Betonzulen (gemaakt)
- Gekantelde haringmanblokken (gemaakt)
- Haringmanblokken (gemaakt) met inkassing aan onderzijde
- Klei (gemaakt)
- Hydraulische fosforstakken (gemaakt)
- Kreukelberm (gemaakt)
- Grond ontgraven
- Grond aangevuld

Voor situatie zie tekening ZLRW-2008-01591

rijkswaterstaat zeeland		afdeling WVI	
Project Zeeweringen			revisie
REVISIE ANNA JACOBA- KRAMERS- EN PRINS HENDRIKPOLDER			ZLD-6097
Dwarsprofiel 1 en 2			
getekend	J.D. Davids	d.d.	24-02-2009
gecontroleerd	S. Vermunt	d.d.	24-02-2009
accord	S. Vereeke	d.d.	24-02-2009
schaal 1:100		in 8 bladen, blad nr. 4	
A1		ZLRW-2008-01594	



DWARSPROFIEL 3
schaal 1:100



DWARSPROFIEL 4
schaal 1:100

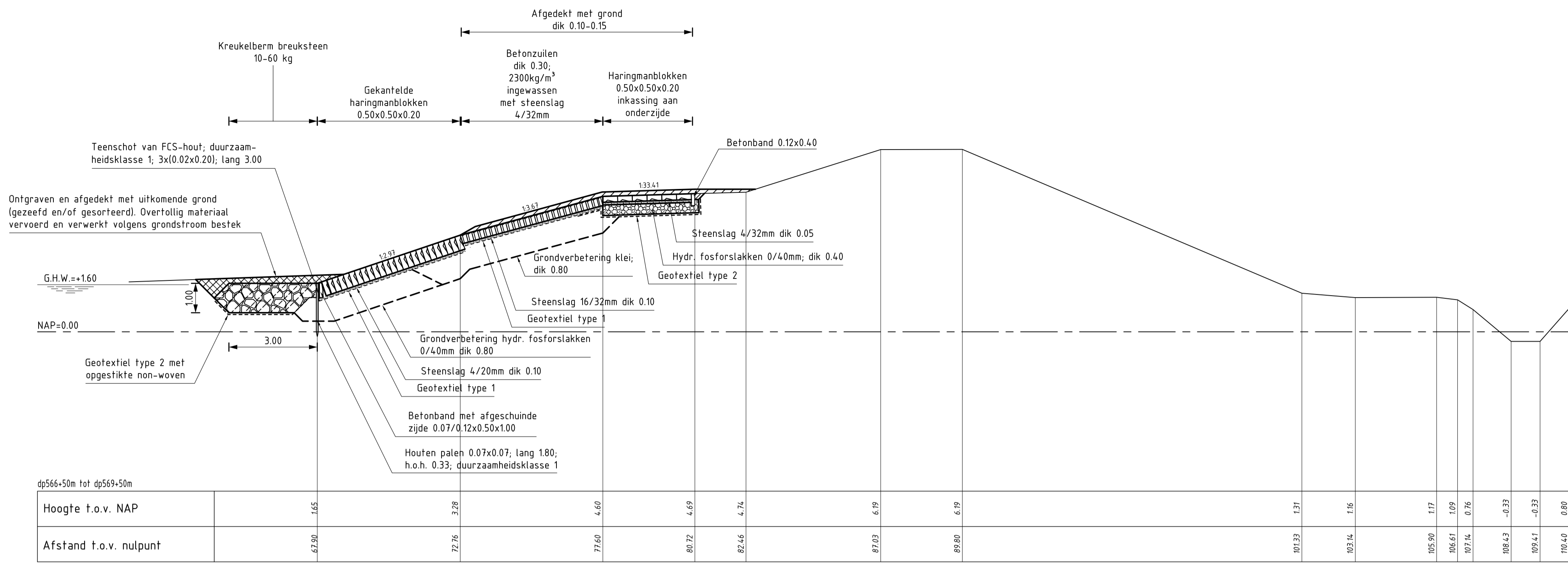
VERKLARING

Hoogtematen in meters t.o.v. NAP
Maten in meters tenzij anders aangegeven

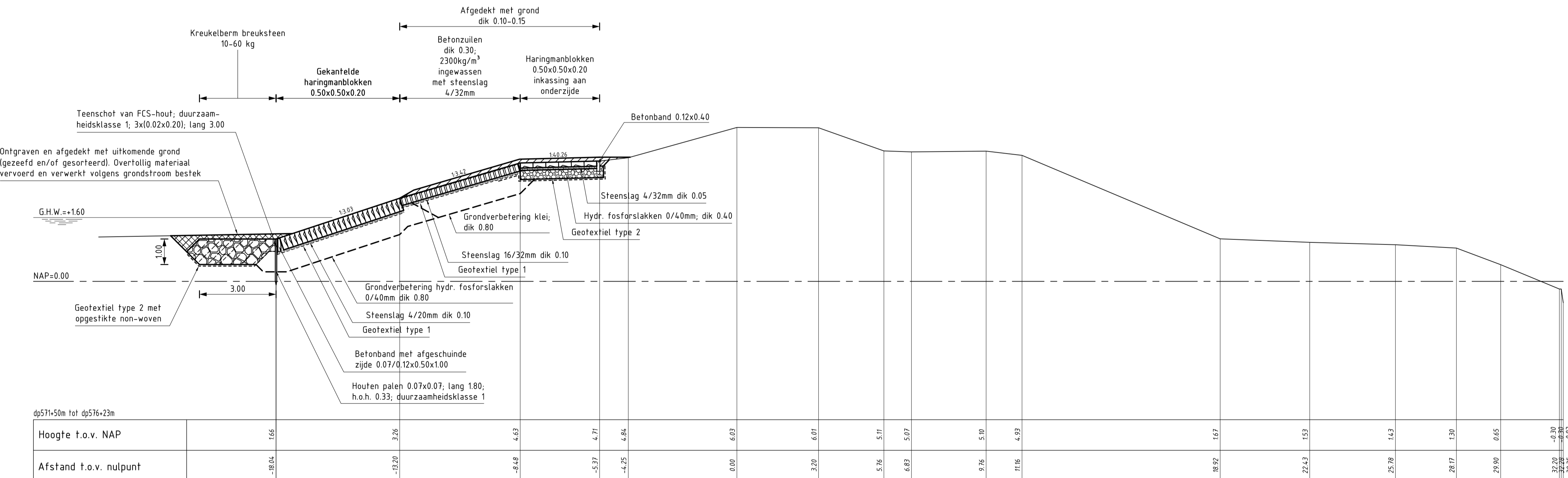
- Bestaand profiel
- Gemaakt werk
- Betonzuilen (gemaakt)
- Gekantelde haringmanblokken (gemaakt)
- Haringmanblokken (gemaakt) met inkassing aan onderzijde
- Klei (gemaakt)
- Hydraulische fosforlakken (gemaakt)
- Kreukelberm (gemaakt)
- Grond ontgraven
- Grond aangevuld

Voor situatie zie tekening ZLRW-2008-01591
Voor situatie zie tekening ZLRW-2008-01592

rijkswaterstaat zeeland		afdeling WVI	
Project Zeeweringen			revisie
REVISIE ANNA JACOBA- KRAMERS- EN PRINS HENDRIKPOLDER			ZLD-6097
Dwarsprofiel 3 en 4			
getekend	J.D. Davids	d.d.	24-02-2009
gecontroleerd	S. Vermunt	d.d.	24-02-2009
accord	S. Vereeke	d.d.	24-02-2009
geplaatst		in 8 bladen, blad nr. 5	
A1		ZLRW-2008-01595	



DWARSPROFIEL 5
schaal 1:100



DWARSPROFIEL 6
schaal 1:100

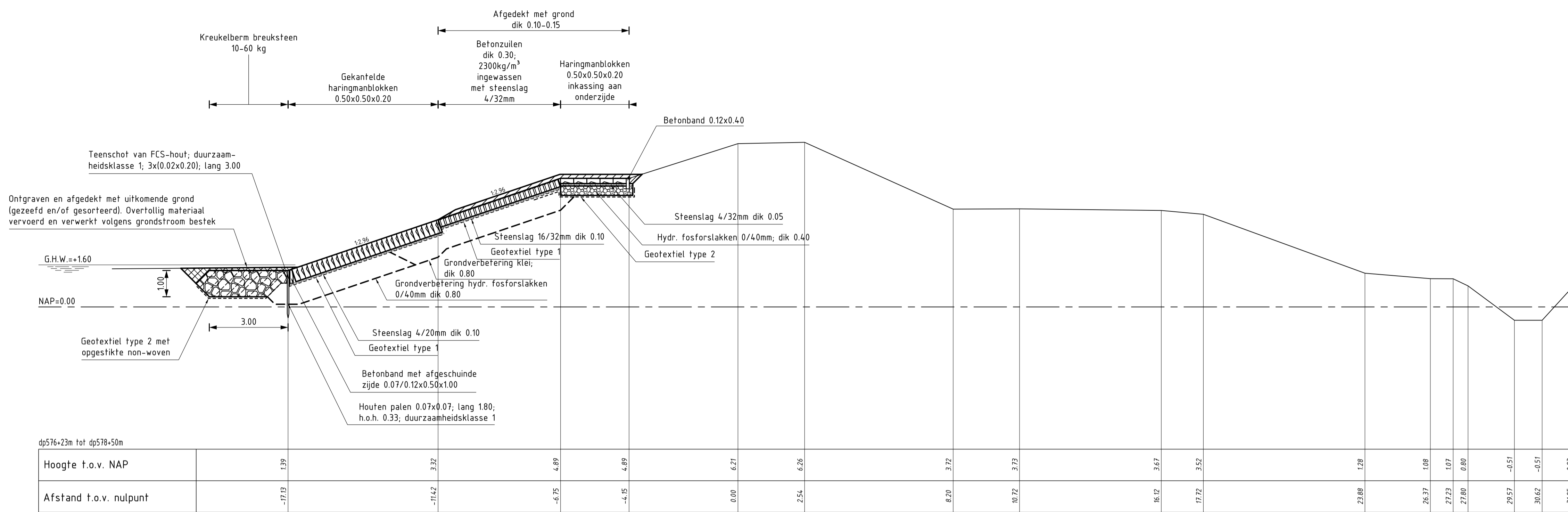
VERKLARING

Hoogtematen in meters t.o.v. NAP
Maten in meters tenzij anders aangegeven

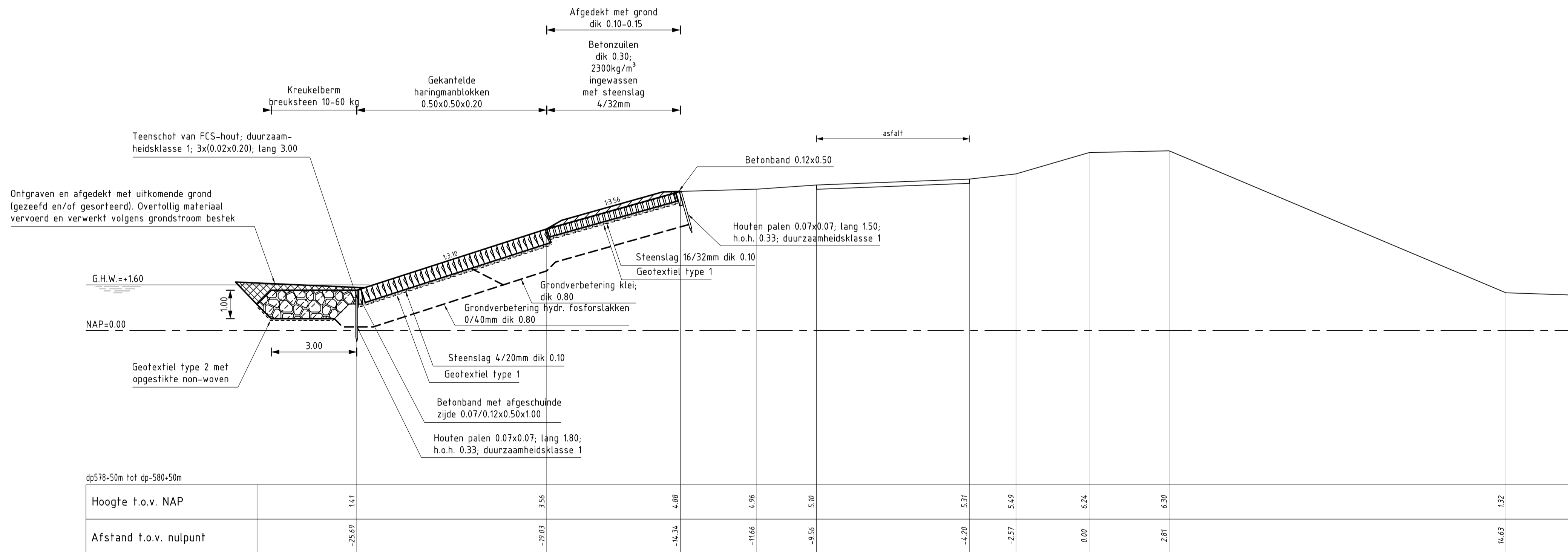
- Bestaand profiel
- Gemaakt werk
- ▨ Betonzuilen (gemaakt)
- ▨ Gekantelde haringmanblokken (gemaakt)
- ▨ Haringmanblokken (gemaakt) met inkassing aan onderzijde
- ▨ Klei (gemaakt)
- ▨ Hydraulische fosforslakken (gemaakt)
- ▨ Kreukelberm (gemaakt)
- ▨ Grond ontgraven
- ▨ Grond aangevuld

Voor situatie zie tekening ZLRW-2008-01592
Voor situatie zie tekening ZLRW-2008-01593

rijkswaterstaat zeeland		afdeling WVI	
Project Zeeweringen			revisie
REVISIE ANNA JACOBA- KRAMERS- EN PRINS HENDRIKPOLDER			ZLD-6097
Dwarsprofiel 5 en 6			
getekend	J.D. Davidse	d.d.	24-02-2009
gecontroleerd	S. Vermunt	d.d.	24-02-2009
accord	S. Vereeke	d.d.	24-02-2009
schaal 1:100		in 8 bladen, blad nr. 6	
A1		ZLRW-2008-01596	



DWARSPROFIEL 7
schaal 1:100



DWARSPROFIEL 8
schaal 1:100

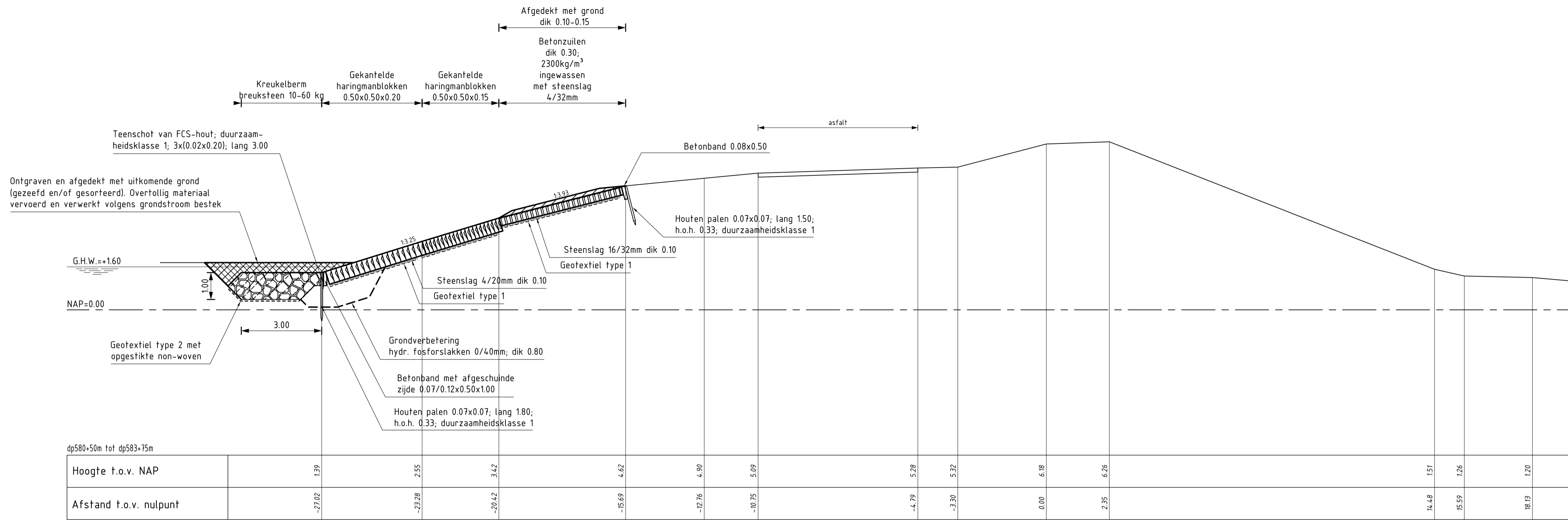
VERKLARING

Hoogtematen in meters t.o.v. NAP
Maten in meters tenzij anders aangegeven

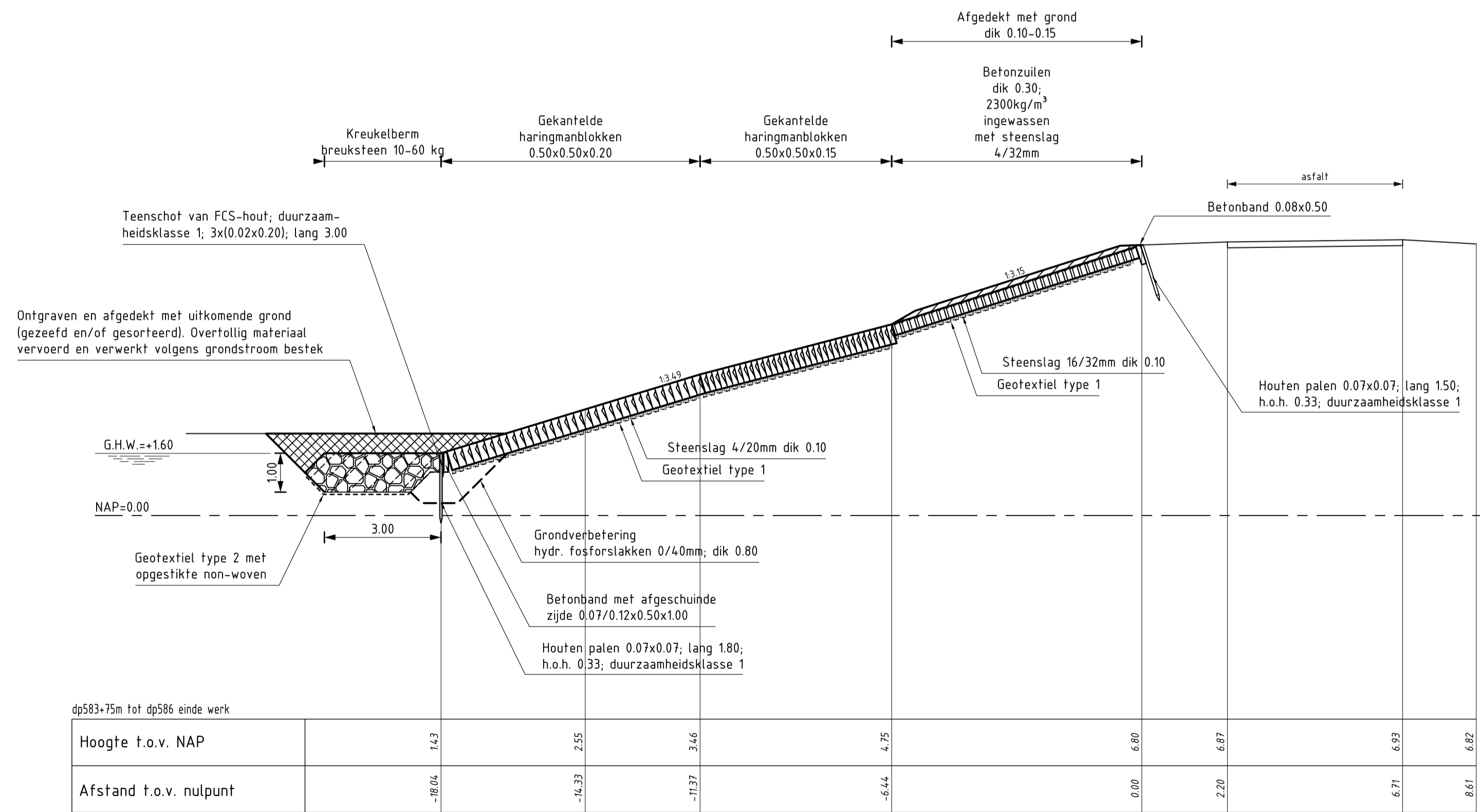
- Bestaand profiel
- Gemaakt werk
- Betonzuilen (gemaakt)
- Gekanfelde haringmanblokken (gemaakt)
- Haringmanblokken (gemaakt) met inkrassing aan onderzijde
- Klei (gemaakt)
- Hydraulische fosforlakken (gemaakt)
- Kreukelberm (gemaakt)
- Grond ontgraven
- Grond aangevuld

Voor situatie zie tekening ZLRW-2008-01593

rijkswaterstaat zeeland	afdeling WVI
Project Zeeweringen	
REVISIE ANNA JACOBA- KRAMERS- EN PRINS HENDRIKPOLDER	
Dwarsprofiel 7 en 8	
getekend J.D. Davitse	revisie ZLD-6097
gecontroleerd S. Vermunt	
accord S. Vereeke	
d.d. 24-02-2009	d.d. 24-02-2009
d.d. 24-02-2009	d.d. 24-02-2009
in 8 bladen, blad nr. 7	
A1	ZLRW-2008-01597



DWARSPROFIEL 9
schaal 1:100



DWARSPROFIEL 10
schaal 1:100

VERKLARING

Hoogtematen in meters t.o.v. NAP
Maten in meters tenzij anders aangegeven

- Bestaand profiel
- Gemaakt werk
- [Symbol] Betonzuilen (gemaakt)
- [Symbol] Gekantelde haringmanblokken (gemaakt)
- [Symbol] Hydraulische fosforlakken (gemaakt)
- [Symbol] Kreukelberm (gemaakt)
- [Symbol] Grond ontgraven
- [Symbol] Grond aangevuld

Voor situatie zie tekening ZLRW-2008-01593

rijkswaterstaat zeeland		afdeling WVI	
Project Zeeweringen			revisie
REVISIE ANNA JACOBA- KRAMERS- EN PRINS HENDRIKPOLDER			ZLD-6097
Dwarsprofiel 9 en 10			
getekend	J.D. Davitse	d.d.	24-02-2009
gecontroleerd	S. Vermunt	d.d.	24-02-2009
accord	S. Vereeke	d.d.	24-02-2009
schaal 1:100		in 8 bladen, blad nr. 8	
A1		ZLRW-2008-01598	