



27 NOV 2001

Aan  
Rijkswaterstaat  
Projectbureau Zeeweringen  
T.a.v. dhr. P. Hengst  
Postbus 114  
4460 AC GOES

PROJECTBUREAU ZEEWERINGEN	ACTIE	INFO
PROJECTLEIDER		X
SECRETARISSE		
PROJECTSECRETARIS		X
MEDEWERKER FINANCIËN		
MEDEWERKER KWALITEIT		X
TEAMLEIDER ONTWERP		
HOOFD UITVOERING		
COORDINATOR / BESTEKSCHEIJVER		
Piet + bijl.	X	
ARCHIEF P200-B-01074-2		
CIRCULATIE MAP		

Contactpersoon  
Ing. J. de Nooij  
Datum  
23 NOV 2001  
Ons kenmerk  
011163  
Onderwerp

Doorkiesnummer  
0118-422212  
Bijlage(n)  
1  
Uw kenmerk

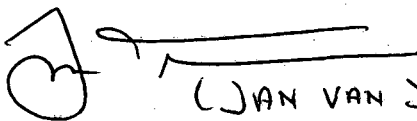
Flora-inventarisatie proefvakken kleidijk "van Alsteinpolder" en "Kon. Emmapolder".

Hierbij stuur ik u de resultaten van de flora-inventarisatie op de kleidijken "van Alsteinpolder" en "Koningin Emmapolder". De inventarisatie heeft plaats gevonden op 6 en 7 juli 2001. Het fotoverslag is uitgevoerd onder dezelfde condities als vorig jaar. In de bijlage is e.e.a. uitgelegd.

Indien u binnen 20 werkdagen niet gereageerd heeft, ga ik ervan uit dat u akkoord gaat met het geleverde product.

Met vriendelijke groet,

Het Hoofd van de Meetinformatiedienst Zeeland,

W. a.   
W. a. VAN DIJKE

Wies Vonck



005566 2001 PZDB-B-01074

Flora-inventarisatie proefvakken kleidijk "van Alstein

bijl P20B-B-01044

Piet  
Nisa  
Stroo  
vellen

**Flora-inventarisatie proefvakken kleidijk  
van Alsteinpolder en Koningin Emmapolder  
6 en 7 juli 2001**



## Flora-inventarisatie proefvakken kleidijk "Van Alsteinpolder" en Kon. Emmapolder"

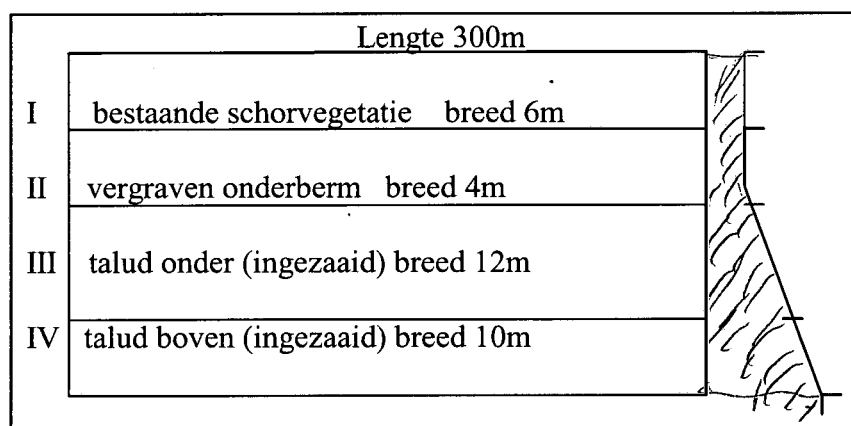
Op 6 en 7 juli 2001 is de flora van de twee proefvakken geïnventariseerd door drh. R. Jentink en dhr. C. Joosse. Het betreft hier twee dijkvakken van elk lang 300m. Eén in de "van Alsteinpolder" en één in de "Koningin Emmapolder" (zie overzicht Locatie groenedijken). Bij de inventarisatie is gebruik gemaakt van de methode Tansley.

Methode Tansley;

dominant	<u>d</u>	overheersend in aantal of bedekking
abundant	<u>a</u>	grotere aantallen en/of bedekking
frequent	<u>f</u>	komt regelmatig voor
occasional	<u>o</u>	meerdere exemplaren, bescheiden aandeel in vegetatie
rare	<u>r</u>	1 of 2 exemplaren en kleine bedekking

### Vegetatie proefvak van Alsteinpolder

De vegetatie is strooksgewijs opgenomen, zoals vorig jaar volgens onderstaande schets:



De strook bestaande schorvegetatie verandert niet veel. Het heeft een gesloten vegetatiedek en identieke omstandigheden.

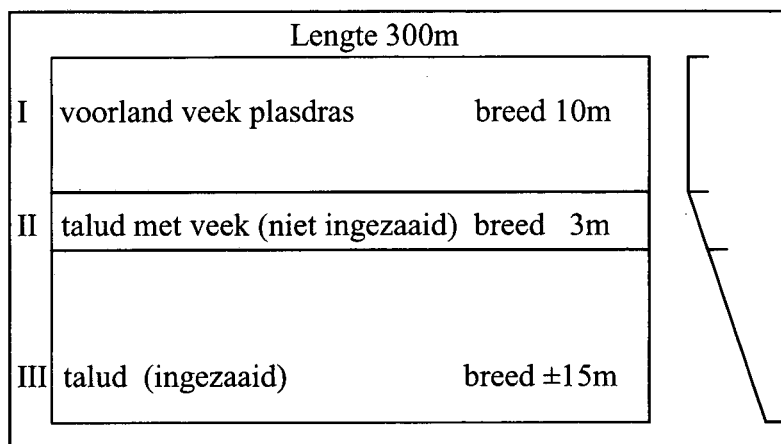
De vergraven onderberm is gekoloniseerd door zoutplanten uit het schor(foto 3 en 4).

In de onderste strook van het ingezaaide talud, breed 12m, kan de zoutplant "Heen" zich nog handhaven in de onderste 8m. Op het totaal oppervlak van onder en boven talud zijn de pioniersplanten op hun retour en domineren de ingezaaide grassen. Vooral het "Rood zwenkgras" is duidelijk te zien (foto 1 en 2).

In bijgaande vegetatietabellen betreffende Alsteinpolder is aangegeven welke vegetatie in welke zone waargenomen is. De mate van voorkomen is gecodeerd volgens Tansley en de soorten in de tabellen zijn gerangschikt naar afnemende zouttolerantie. De grotere bedekkingen worden vet weergegeven.

## Vegetatie proefvak Koningin Emmapolder

Vegetatie is strooksgewijs opgenomen zoals vorig jaar volgens onderstaande schets:

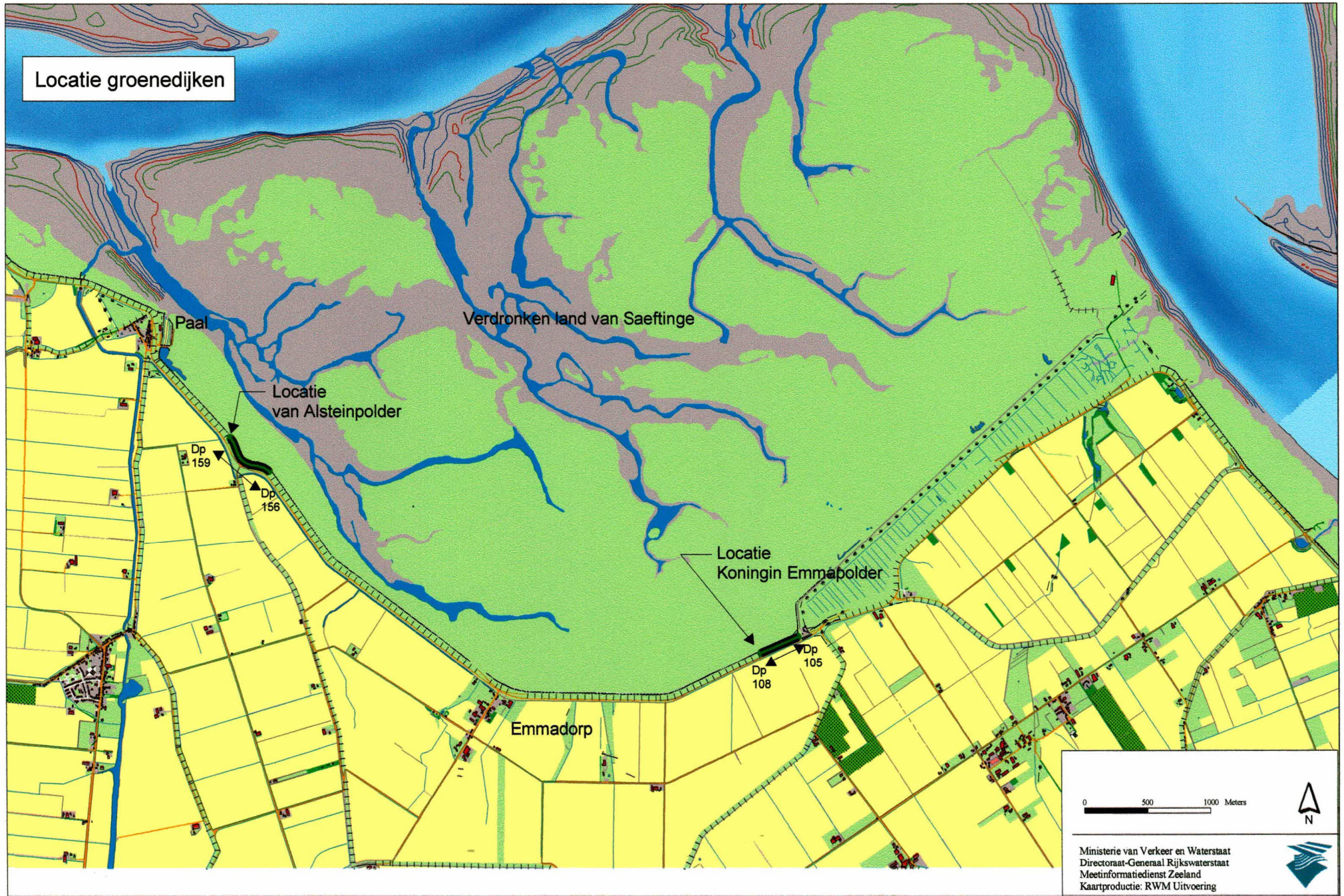


De situatie is totaal veranderden opzichte van vorig jaar. Vorig jaar was de veekbedekking in strook I voorland overwegend begroeid met Spiesmelde, nu domineert de Krulzuring (zie foto 7 en 8).

De taludstrook onderin, welke vorig jaar niet ingezaaid is, herbergt nog veel ruderaal soorten en weinig zoutplanten. Op het talud, welke wel ingezaaid is, domineren twee van de vier grassoorten, waarvan "Rood zwenkgras" het meest (zie foto 5 en 6). Verder komen nog veel pionierplanten voor.

In bijgaande vegetatietabellen betreffende Koningin Emmapolder is aangegeven welke vegetatie in welke zone waargenomen is. De mate van voorkomen is gecodeerd volgens Tansley en de soorten in de tabellen zijn gerangschikt naar afnemende zouttolerantie. De grotere bedekkingen worden vet weergegeven.

Locatie groenedijken



0 500 1000 Meters

Ministerie van Verkeer en Waterstaat  
Directoraat-Generaal Rijkswaterstaat  
Meetinformatiedienst Zeeland  
Kaartproductie: RWM Uitvoering



**Vegetatie proefvak van Alsteinpolder**

Alstein.  
25-6-2001  
Foto 1





Alister  
25-6-2001  
Foto 2



Alvarado  
25.6.2000  
Foto 3



Alstein  
25.6.2001  
Foto 4



Zone I

Vegetatie monitoring Groenedijk Land van Saeftinge

Locatie: Alstein  
 Datum: 6-06-01  
 Zone: I Bestaande schorvegetatie  
 Breedte 6 m

Nederlandse naam	Bedekking	Latijnse naam	Zoutgetal	Bijzonderheden
<b>Schorrezoutgras</b>	<b>a</b>	<b>Triglochin maritima</b>	<b>4</b>	
Kweldergras	a/f	Puccinellia maritima	4	
Zeewegbree	o	Plantago maritima	4	
Zeeaster	o/f	Aster tripolium	4	
Zilte schijnspurrie	o/r	Spergularia salina	4	
Zeekraal	r	Salicornia spec.	4	
Strandkweek	o	Elymus athericus	3	
Melkkruid	r	Glaux maritima	3	
<b>Heen</b>	<b>d</b>	<b>Scirpus maritimus</b>	<b>2</b>	
Roodzwenkgras	o	Festuca rubra	2	
Fiorin	r/o	Agrostis stolonifera	2	
Riet	o(d)	Phragmites australis	2	(3) Riethorsten
Spiesmelde	f	Atriplex prostrata	1	
Varkensgras	r	Polygonum aviculare -		
Rietgras	o/f	Phalaris arundinacea -		

De hogere bedekkingen worden **vet** weergegeven

## Zone II

## Vegetatie monitoring Groenedijk Land van Saeftinge

Locatie: Alstein  
 Datum: 6-06-01  
 Zone: II Vergraven onderberm (niet ingezaaid)  
 Breedte 4 m

Nederlandse naam	Bedekking	Latijnse naam	Zoutgetal	Bijzonderheden
<b>Schorrezoutgras</b>	<b>f/a</b>	<b>Triglochin maritima</b>	<b>4</b>	
Kweldergras	a	Puccinellia maritima	4	
Zeeaster	o	Aster tripolium	4	
Zeeweegbree	o	Plantago maritima	4	
Gerande schijnspurrie	o	Spergularia maritima	4	
Strandkweek	r	Elymus athericus	3	
Melkkruid	r	Glaux maritima	3	
<b>Heen</b>	<b>f/a</b>	<b>scirpus maritimus</b>	<b>2</b>	
Riet	r/o	Phragmites australis	2	
Fiorin	f	Agrostis stolonifera	2	
Roodzwenkgras	r	Festuca rubra	2	
Spiesmelde	r	Atriplex prostata	1	
Rietgras	r	Phalaris arundinacea	0	

De hogere bedekkingen worden **vet** weergegeven

## Zone III

## Vegetatie monitoring Groenedijk Land van Saeftinge

Locatie: Alstein  
 Datum: 6-06-01  
 Zone: III Talud onder (ingezaaid)  
 Breedte: 12 m

Nederlandse naam	Bedekking	Latijnse naam	Zoutgetal	Bijzonderheden
Strandkweek	r	Elymus athericus	3	
<b>Roodzwenkgras</b>	<b>a/d</b>	<b>Festuca rubra</b>	<b>2</b>	
Fioringras	o/f	Agrostis stolonifera	2	
Heen	f	Scirpus maritimus	2	Tot 8m gemet.vanaf onderberm
Kweek	o	Elymus repens	2	
Geknikte vossestaart	r	Alopecurus geniculatus	2	
Akkerdistel	r	Cirsium arvense	2	
Witte klaver	r	Trifolium repens	2	
<b>Engels raaigras</b>	<b>a</b>	<b>Lolium perenne</b>	<b>1</b>	
Veldbeemdgras	o	Poa pratensis	1	
Gewone hoornbloem	o	Cerastium vulgare	1	
Kruipende boterbloem	r	Ranunculus repens	1	
Gewoon struisgras	f	Agrostis capillaris	0	
Kruipertje	r	Hordeum murinum	0	
Zachte dravik	o	Bromus hordeaceus	0	
Glanshaver	r	Arrhenatherum elatius	0	
Paardebloem	o/f	Taraxum officinale	0	
Kleine klaver	o	Trifolium dubium	0	
Speerdistel	r	Cirsium vulgare	0	
Peen	r	Daucus carota	0	
Madeliefje	r	Bellis perennis	0	

De hogere bedekkingen worden **vet** weergegeven

Zone IV

Vegetatie monitoring Groenedijk Land van Saeftinge

Locatie: Alstein  
 Datum: 6-06-01  
 Zone: IV Talud boven (ingezaaid)  
 Breedte: 10 m

Nederlandse naam	Bedekking	Latijnse naam	Zoutgetal	Bijzonderheden
Kweek	r	<i>Elymus repens</i>	2	
Rood zwenkgras	<b>d</b>	<b><i>Festuca rubra</i></b>	<b>2</b>	
Fioringras	r/o	<i>Agrostis stolonifera</i>	2	
Heen	r	<i>Scirpus maritimus</i>	2	
<b>Engels raaigras</b>	<b>a</b>	<b><i>Lolium perenne</i></b>	<b>1</b>	
Gewone hoornbloem	o	<i>Cerastium vulgare</i>	1	
Kruizuring	r/o	<i>Rumex crispus</i>	1	
Kruipende boterbloem	r	<i>Ranunculus repens</i>	1	
<b>Gewoon struisgras</b>	<b>a</b>	<b><i>Agrostis capillaris</i></b>	<b>0</b>	
Veldbeemdgras	r	<i>Poa pratensis</i>	0	
Glanshaver	r	<i>Arrhenatherum elatius</i>	0	
Kropaar	r	<i>Dactylus glomerata</i>	0	
Zachte dravik	o	<i>Bromus hordeaceus</i>	0	
Kruipertje	r	<i>Hurdeum murinum</i>	0	
Geknikte vossestaart	r	<i>Alopecurus geniculatus</i>	0	
Paardebloem	f	<i>Taraxum officinale</i>	0	
Kleine klaver	o	<i>Trifolium dubium</i>	0	
Witte klaver	o	<i>Trifolium repens</i>	0	
Madelief	r	<i>Bellis perennes</i>	0	
Speerdistel	r	<i>Cirsium vulgare</i>	0	
Gevlekte rupsklaver	r	<i>Medicago arabica</i>	0	
Rode klaver	r	<i>Trifolium pratense</i>	0	
Akkerdistel	r	<i>Cirsium arvense</i>	0	
Peen	r	<i>Daucus carota</i>	0	

De hogere bedekkingen worden **vet** weergegeven

**Vegetatie proefvak Koningin Emmapolder**



Erin 9/16  
25-6-2001  
FORD 5



Enmapld  
25-6-2001  
Foto 6

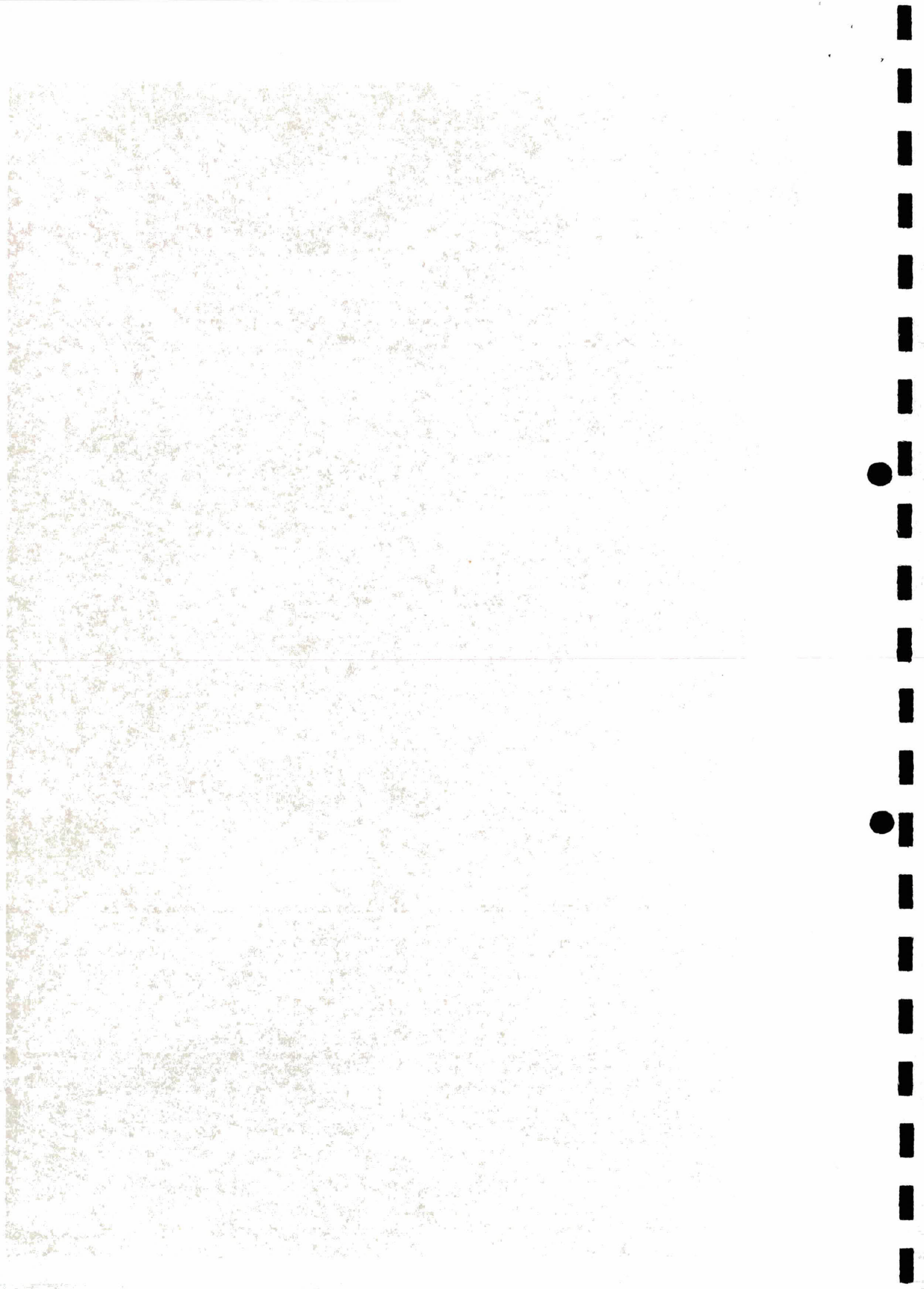


Emmapld  
25.6.001  
Foto 7



Emmings  
25.6.2001  
Foto 8





## Zone I

## Vegetatie monitoring Groenedijk Land van Saeftinge

Locatie: Emmapolder  
 Datum: 7-06-01  
 Zone: I Onderberm veekpakket  
 Breedte: 10 m

Nederlandse naam	Bedekking	Latijnse naam	Zoutgetal	Bijzonderheden
Zeeaster	r	Aster tripolium	4	
<b>Strandkweek</b>	<b>a</b>	<b>Elymus athericus</b>	<b>3</b>	
Zilte rus	r	Juncus gerardi	3	
Reukloze kamille	r	Matricaria maritima	3	
Heen	o/f	Scirpus maritimus	2	
Ruwbeemdgras	r	Poa trivialis	2	
Roodzwenkgras	r	Festuca rubra	2	
Fioringras	o/f	Agrostis stolonifera	2	
Riet	r	Phragmites australis	2	
Zilverschoon	o/f	Potentilla anserina	2	
Echt lepeblad	r	Cochlearia officinalis	2	
Veldbeemdgras	r	Poa pratensis	1	
Grote weegbree	r	Plantago major	1	
<b>Krulzuring</b>	<b>d</b>	<b>Rumex crispus</b>	<b>1</b>	
Spiesmelde	f	Atriplex prostrata	1	
Blaartrekkende boterbloem	r	Ranunculus sceleratus	1	
Glanshaver	r	Arrhenatherum elatius	0	
Akkerdistel	f	Cirsium arvense	0	
Melkdistel	o	Sonchus spec.	0	
Haagwinde	r/o	Calystegia sepium	0	
Paardebloem	r/o	Taraxacum officinale	0	

De hogere bedekkingen worden **vet** weergegeven

## Zone II

## Vegetatie monitoring Groenedijk Land van Saeftinge

Locatie: Emmapolder  
 Datum: 7-06-01  
 Zone: II Ondertalud met veek(niet ingezaaid)  
 Breedte: 3 m

Nederlandse naam	Bedekking	Latijnse naam	Zoutgetal	Bijzonderheden
<b>Strandkweek</b>	<b>a</b>	<b>Elymus athericus</b>	<b>3</b>	
Heen	r	scirpus maritimus	2	
Ruwbeemdgras	o	Poa trivialis	2	
Fioringras	f/a	Agrostis stolonifera	2	
<b>Roodzwenkgras</b>	<b>a</b>	<b>Festuca rubra</b>	<b>2</b>	
Akkermelkdistel	r	Sonchus arvensis var. maritimus	2	
Zeemelkdistel	o	Sonchus arvensis var. arvensis	2	
Witte klaver	o	Trifolium repens	2	
Zilver schoon	o/f	potentilla anserina	2	
Akkerdistel	o	Cirsium arvense	2	
Veldbeemdgras	f	Poa pratensis	1	
Engels raaigras	r/o	Lolium perenne	1	
<b>Kruizuring</b>	<b>a</b>	<b>Rumex crispus</b>	<b>1</b>	
Spiesmelde	o	Atriplex prostrata	1	
Gewone hoornbloem	r	Cerastium vulgare	1	
Kruipende boterbloem	r/o	Ranunculus repens	1	
Grote weegbree	r	Plantago major	1	
Glanshaver	o	Arrhenatherum elatius	0	
Zachte dravik	r	Bromus hordeaceus	0	
Gewone melkdistel	o	Sonchus oleraceus	0	
Klein kruiskruid	r	Senecio vulgaris	0	
Paardebloem	o	Taraxacum officinale	0	
Smalbladige wikke	r	Vicia sativa	0	
Gevlekte rupsklaver	r	Medicago arabica	0	
Kaasjeskruid	r	Malva spec.	0	
Haagwinde	r	Calystegia sepium	0	
Kompassla	o	Lactuca serriola	0	
Slipbladige ooievaarsbek	o	Geranium dissectum	0	
Zachte ooievaarsbek	r	Geranium molle	0	

De hogere bedekkingen worden **vet** weergegeven

## Zone III

## Vegetatie monitoring Groenedijk Land van Saeftinge

Locatie: Emmapolder  
 Datum: 7-06-01  
 Zone: III Talud (ingezaaid)  
 Breedte: gem. 15m

Nederlandse naam	Bedekking	Latijnse naam	Zoutgetal	Bijzonderheden
Strandkweek	r	<i>Elymus athericus</i>	3	
<b>Roodzwenkgras</b>	<b>d</b>	<b><i>Festuca rubra</i></b>	<b>2</b>	
Fioringras	o	<i>Agrostis stolonifera</i>	2	
Heen	r	<i>Scirpus maritimus</i>	2	
Ruwbeemdgras	r	<i>Poa trivialis</i>	2	
Akkerdistel	r/o	<i>Cirsium arvense</i>	2	
Witte klaver	f	<i>Trifolium repens</i>	2	
Engels raaigras	o	<i>Lolium perenne</i>	1	
<b>Veldbeemdgras</b>	<b>f/a</b>	<b><i>Poa pratensis</i></b>	<b>1</b>	
Gewone hoornbloem	o	<i>Cerastium vulgare</i>	1	
Kruizuring	r	<i>Rumex crispus</i>	1	
Kruipende boterbloem	o	<i>Ranunculus repens</i>	1	
Gewoon struisgras	r	<i>Agrostis capillaris</i>	0	
Kropaar	r	<i>Dactylus glomerata</i>	0	
Kruipertje	r	<i>Hordeum murinum</i>	0	
Zachte dravik	o/f	<i>Bromus hordeaceus</i>	0	
Glanshaver	o	<i>Arrhenatherum elatius</i>	0	
Paardebloem	f	<i>Taraxum officinale</i>	0	
Kleine klaver	r/o	<i>Trifolium dubium</i>	0	
Gevlekte rupsklaver	o	<i>Medicago arabica</i>	0	
Kompassla	o	<i>Lactuca serriola</i>	0	
Smalbladige wikke	r	<i>Vicia sativa</i>	0	
Slipbladige ooievaarsbek	r	<i>Geranium dissectum</i>	0	
Rode klaver	r	<i>Trifolium pratense</i>	0	

De hogere bedekkingen worden **vet** weergegeven