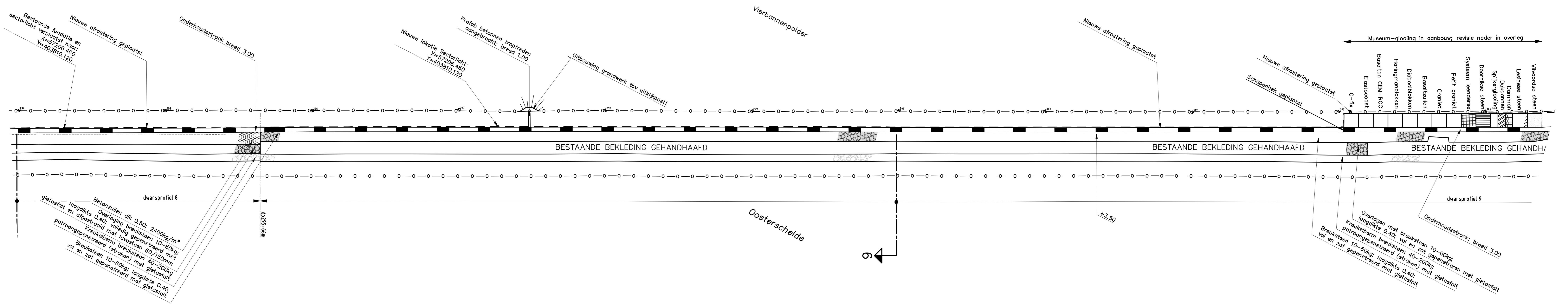








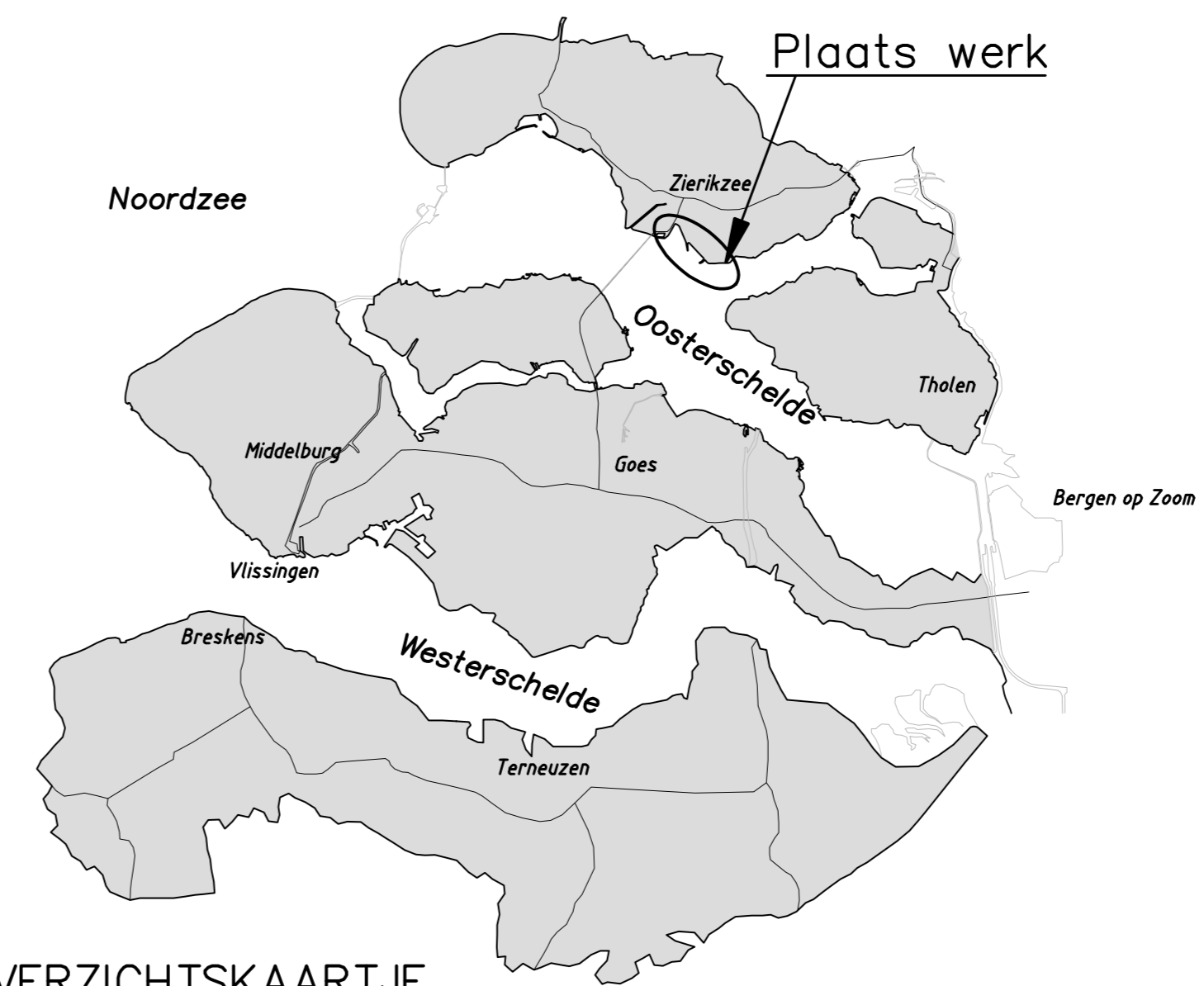
**SITUATIE (REVISIE)**  
schaal 1:1000



**VERKLARING**

Hoogtematen in meters t.o.v. NAP  
Maten in meters tenzij anders aangegeven

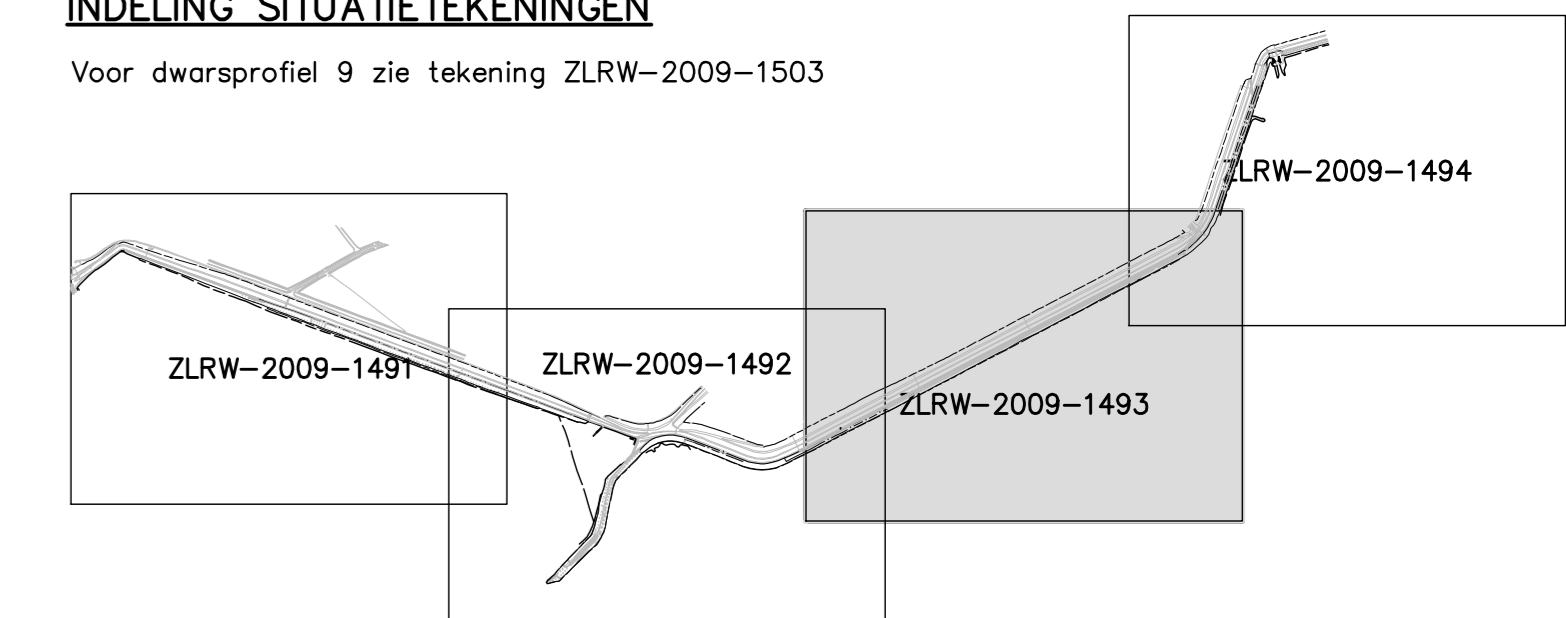
- 299 Dijkpaal met nummer
- Bestaande situatie
- Nieuw geplaatst raster
- Gemaakte werk
- Onderhoudstrook
- Betonzulen
- Overlaging gepenetreerde breuksteen
- Kreukelberm
- Werkgrens



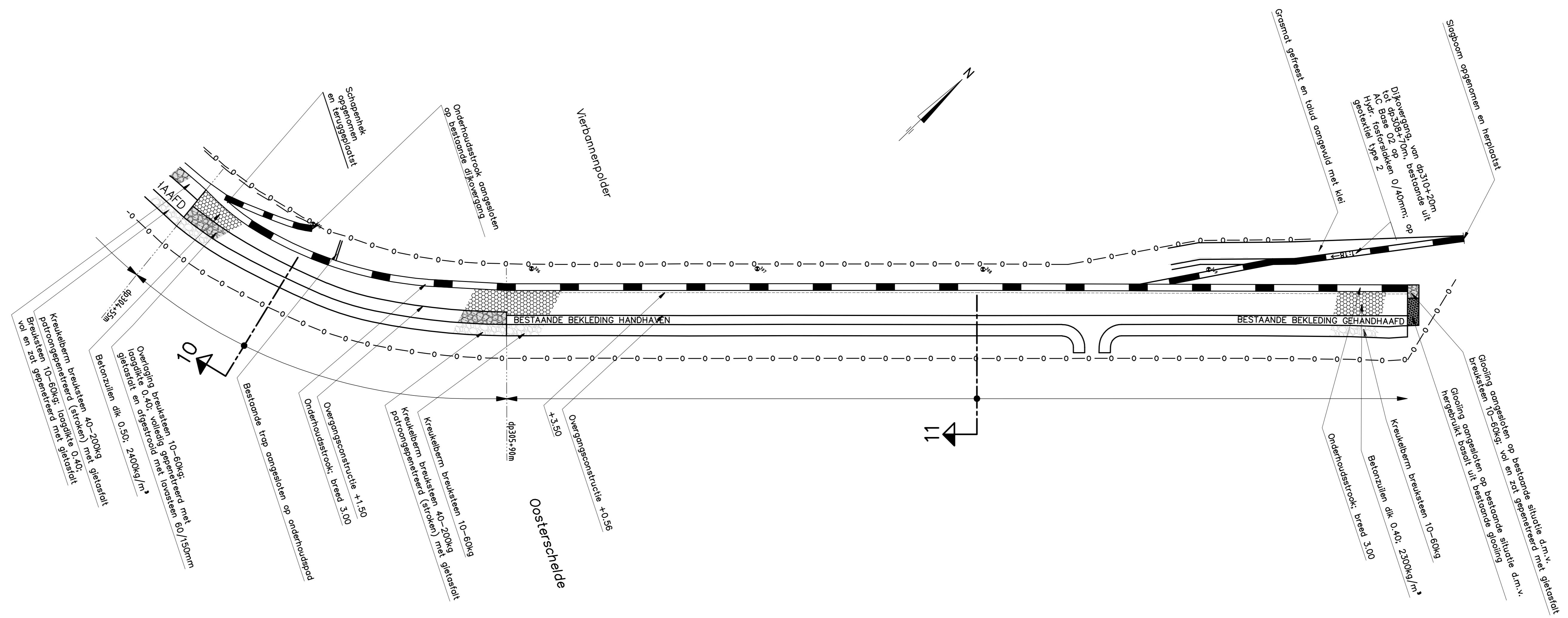
OVERZICHTSKAARTJE

**INDELING SITUATIETEKENINGEN**

Voor dwarsprofiel 9 zie tekening ZLRW-2009-1503



rijkswaterstaat zeeland	afdeling WVI	Zeeuwse Stroom bv
Project Zeeweringen DEELGEBIED VIERBANNENPOLDER Situatie (3) van dp294+20m tot dp304m		bestek 31010100 REVISIE
geteend gecontroleerd accordeerd	IPdH CA CR	d.d. 21-09-'09 d.d. 21-09-'09 d.d. 21-09-'09
geteend gecontroleerd accordeerd		in 15 bladen, blad nr. 3 A1 ZLRW-2009-1493



**VERKLARING**

Hoogtematen in meters t.o.v. NAP  
 Maten in meters tenzij anders aangegeven

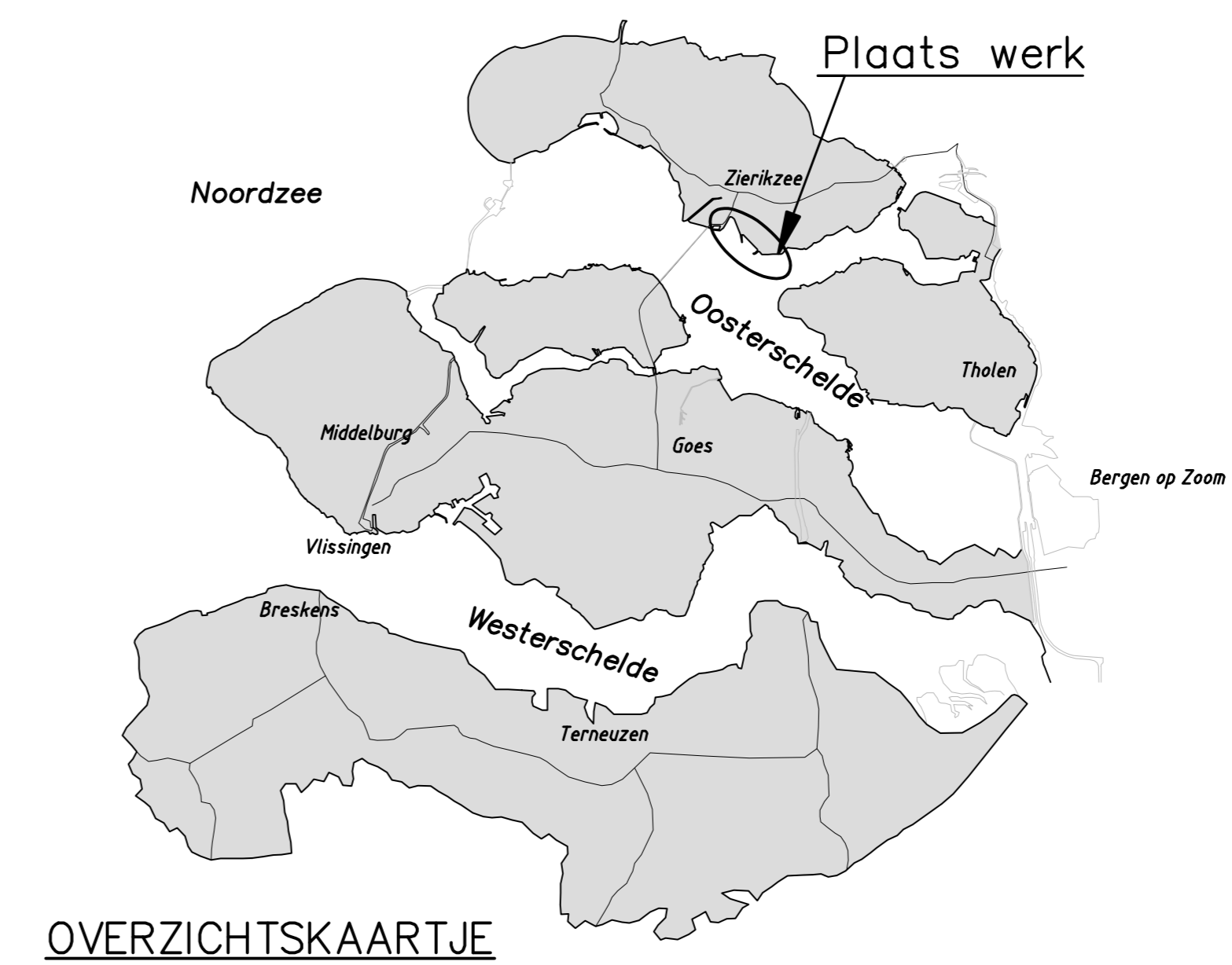
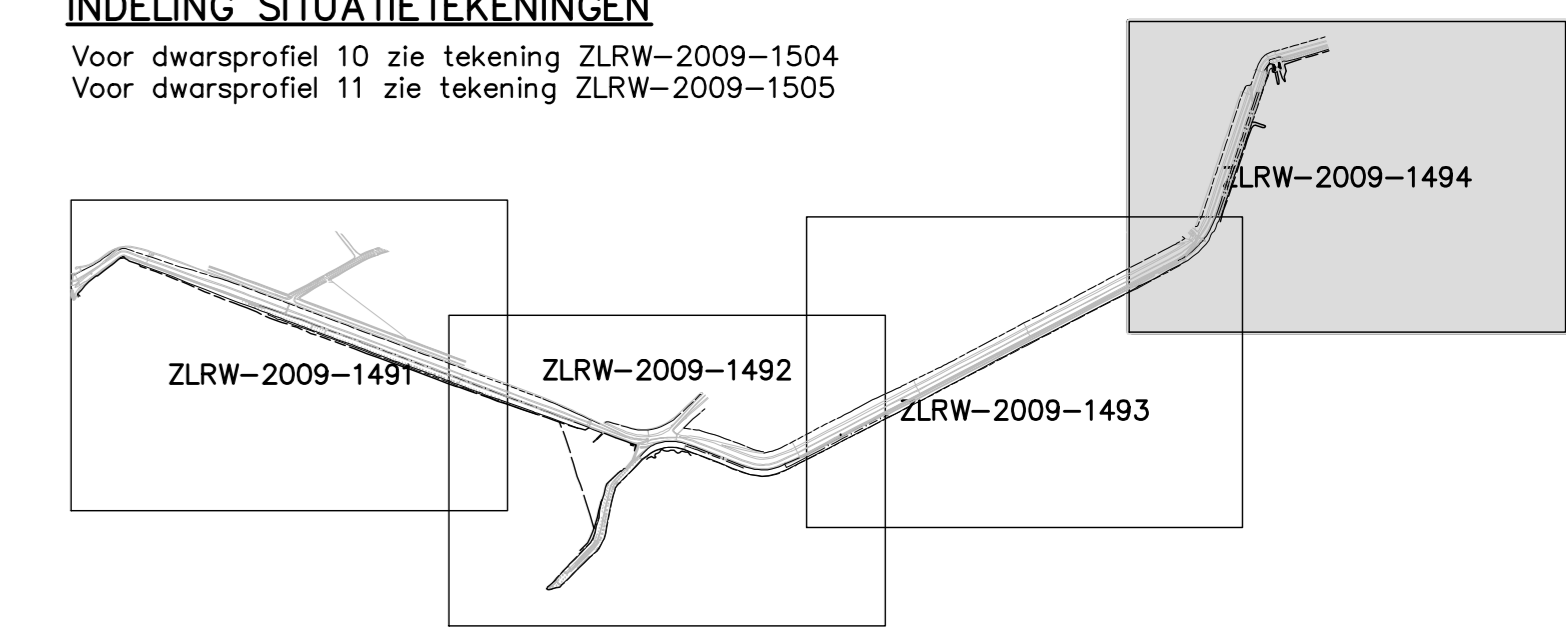
- 387 • Dijkpaal met nummer
- — — — — Bestaande situatie
- - - - - Nieuw raster
- — — — — Gemaakte werk
- ▬ — — — — — Onderhoudstrook
- ▨ — — — — — Betonzuilen
- ▩ — — — — — Overlaging gepenetreerde breuksteen
- ▧ — — — — — Kreukelberm
- ▦ — — — — — Hergebruikte basalt uit bestaande glooiing
- — — — — ○ Werkgrens

**SITUATIE (REVISIE)**

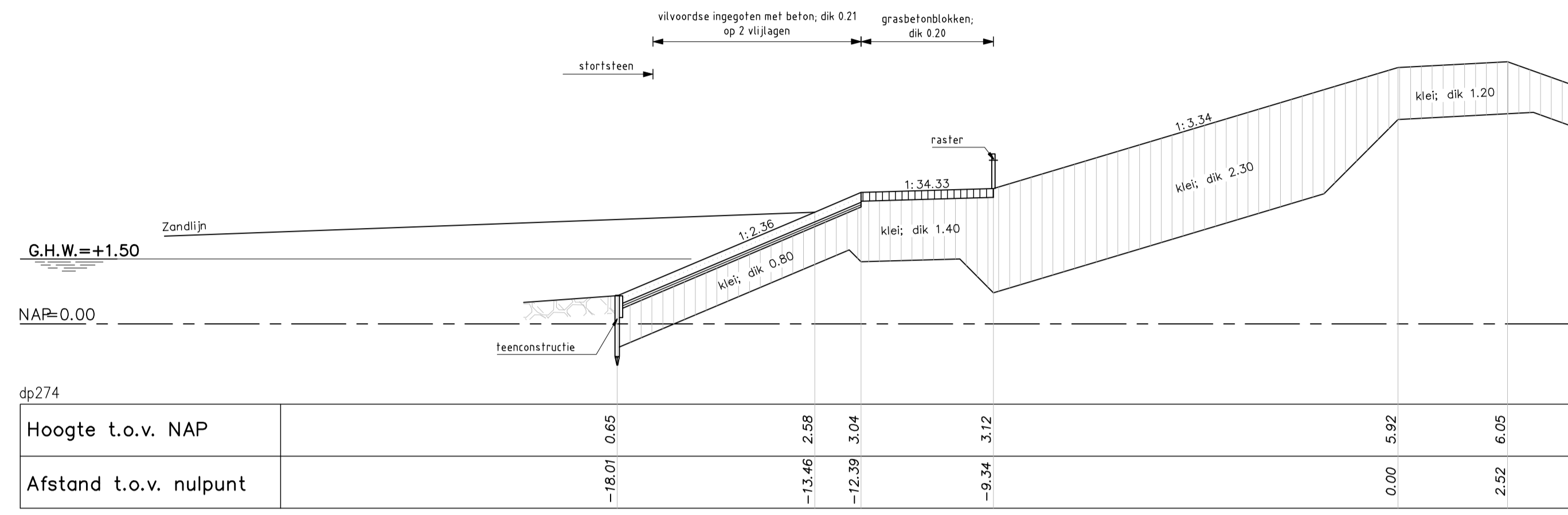
schaal 1:1000

**INDELING SITUATIE TEKENINGEN**

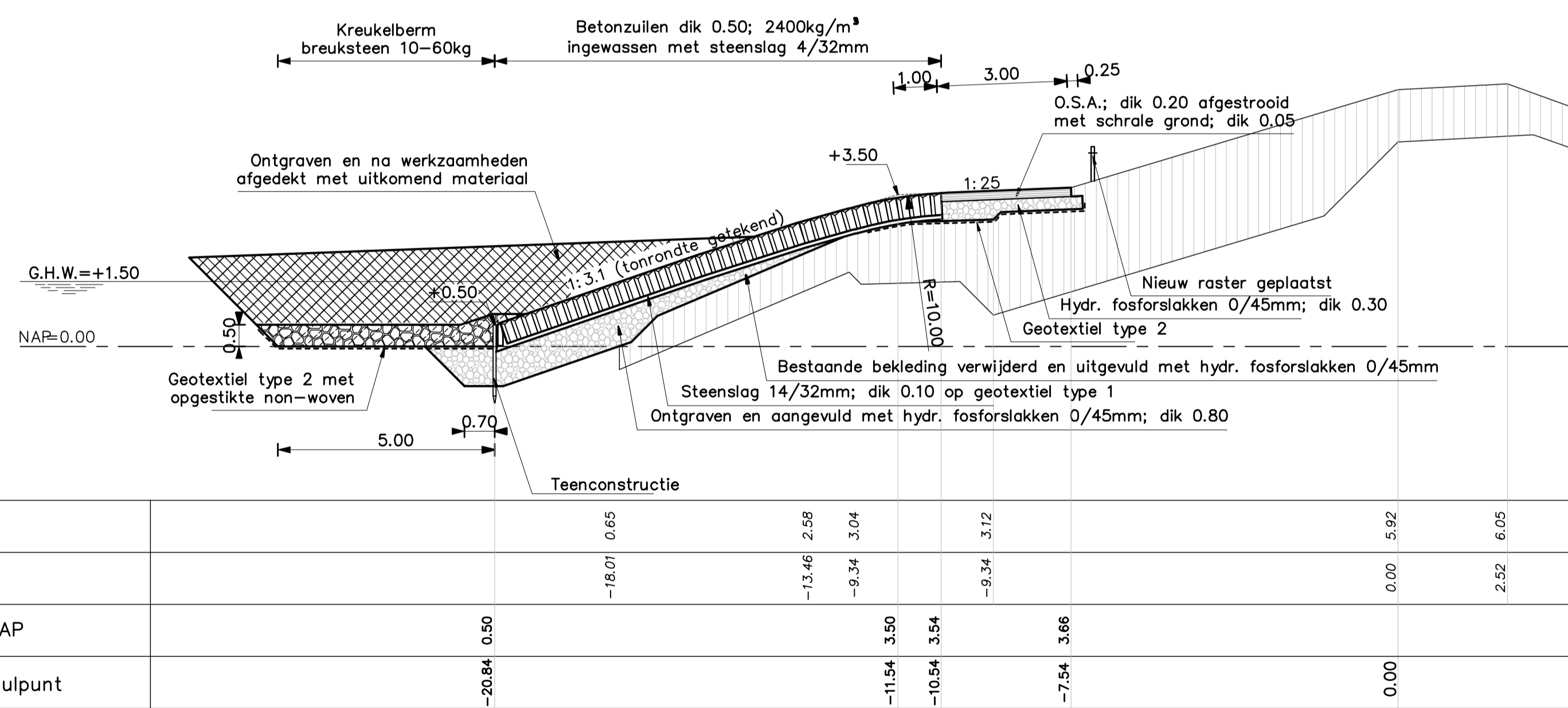
Voor dwarsprofiel 10 zie tekening ZLRW-2009-1504  
 Voor dwarsprofiel 11 zie tekening ZLRW-2009-1505



rijkswaterstaat zeeland	afdeling WVI	Zeeuwse Stroom bv
Project Zeeweringen DEELGEBIED VIERBANNENPOLDER Situatie (4) van 304m tot dp.309+90m		bestek 31010100 REVISIE
getekend IPdH	d.d. 21-09-'09	schaal 1:1000
gecontroleerd CA	d.d. 21-09-'09	
afgekeurd CR	d.d. 21-09-'09	in 15 bladen, blad nr. 4
gevestigd		A1 ZLRW-2009-1494



**DWARSPROFIEL 1 bestand**  
 schaal 1:100



**DWARSPROFIEL 1 (REVISIE)** Van dp272+65m tot dp274+30m  
 SCHAAL 1:100

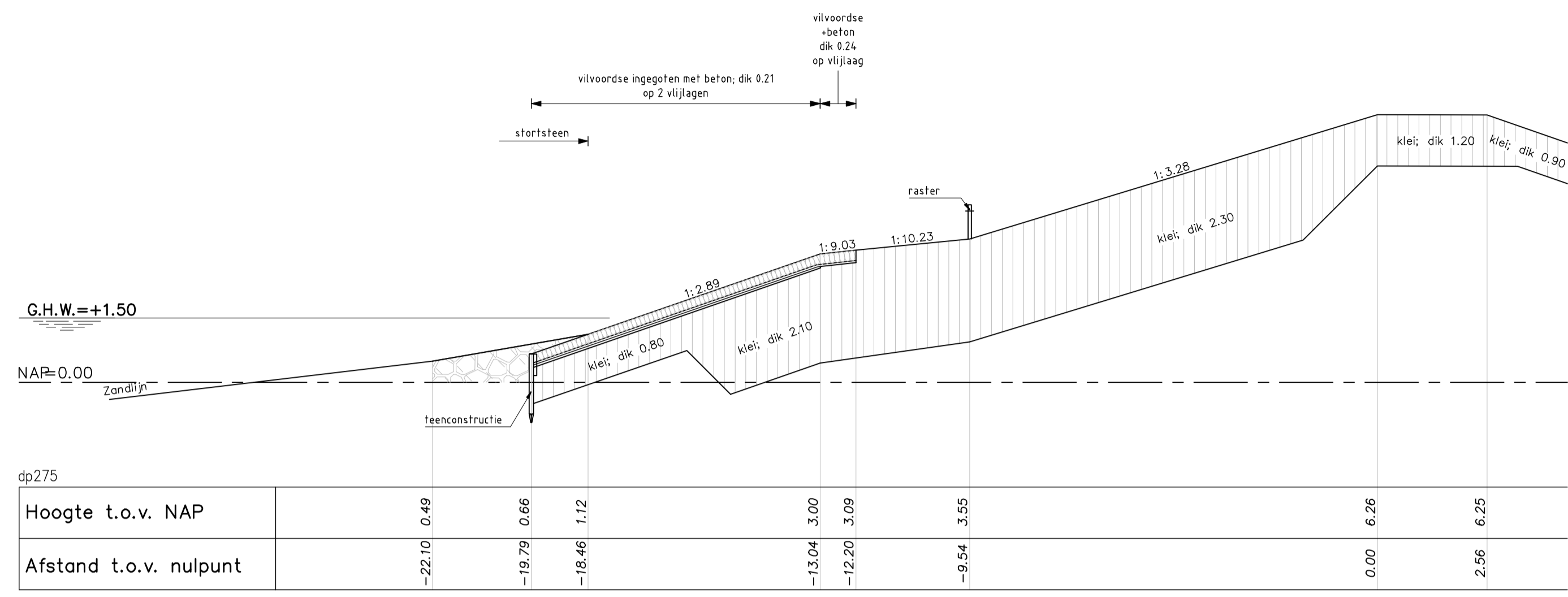
**VERKLARING**

Hoogtematen in meters t.o.v. NAP  
 Maten in meters tenzij anders aangegeven

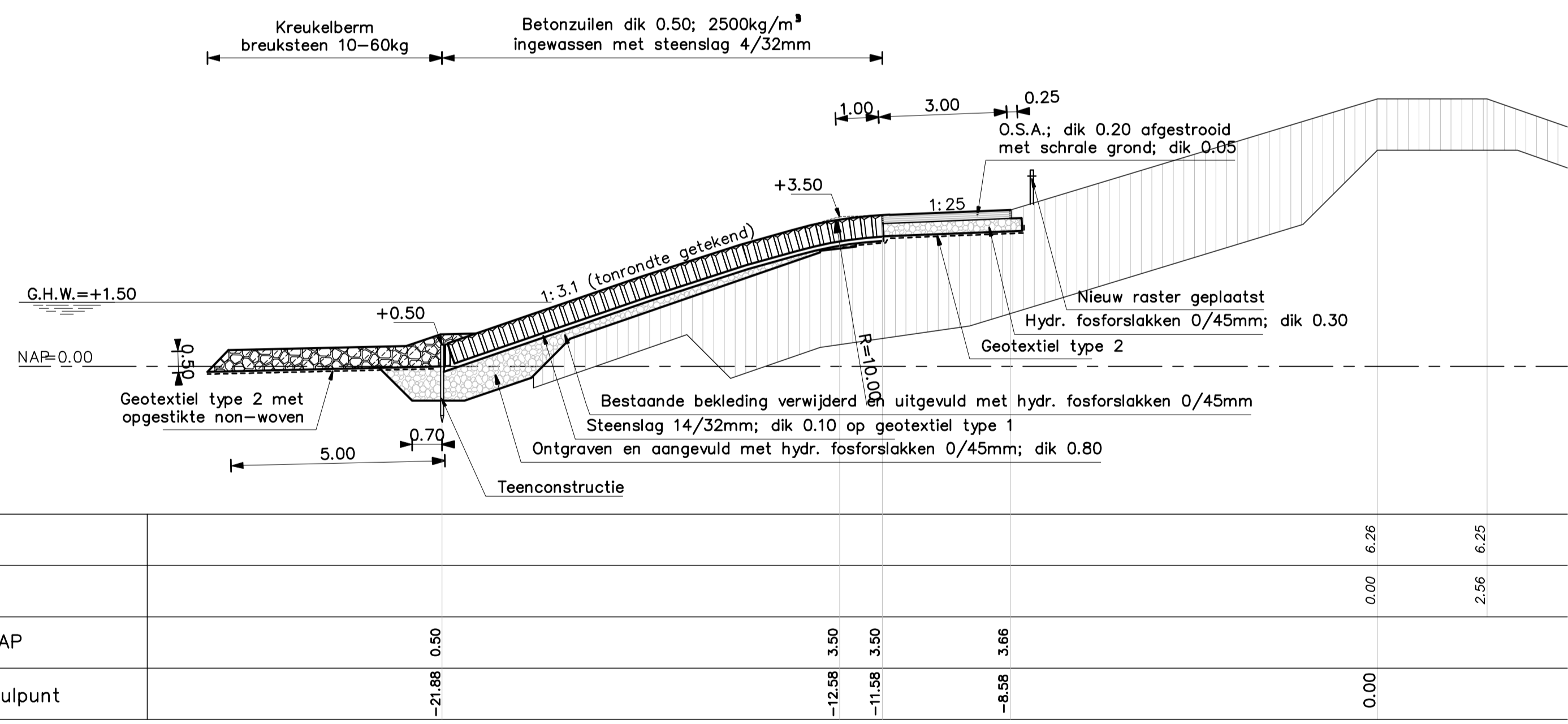
- Bestaand profiel
- gemaakte werk
- [Symbol] Vloerbedekking (bestaand)
- [Symbol] Grasbetonblokken (bestaand)
- [Symbol] Klei (bestaand)
- [Symbol] Kreukelberm (bestaand)
- [Symbol] Betonzuilen (nieuw)
- [Symbol] Hydraulische fosforslakken (nieuw)
- [Symbol] Kreukelberm (nieuw)
- [Symbol] Ontgraven
- [Symbol] Aanvullen

Voor situatie zie tekening ZLRW-2009-1491

rijkswaterstaat zeeland	afdeling WVI	Zeeuwse Stroom bv
Project Zeeweringen DEELGEBIED VIERBANNENPOLDER		bestek 31010100
Dwarsprofiel 1 van dp272+65m tot dp274+30m		REVISIE
getekend PdH	a.d. 21-09-'09	school 1:100
gecontroleerd CA	a.d. 21-09-'09	
accoord CR	a.d. 21-09-'09	
gewijzigd		in 15 bladen, blad nr. 5
A1		ZLRW-2009-1495



DWARSPROFIEL 2 bestand  
 schaal 1:100



DWARSPROFIEL 2 (REVISIE) Van dp274+30m tot dp276+50m  
 SCHAAL 1:100

VERKLARING

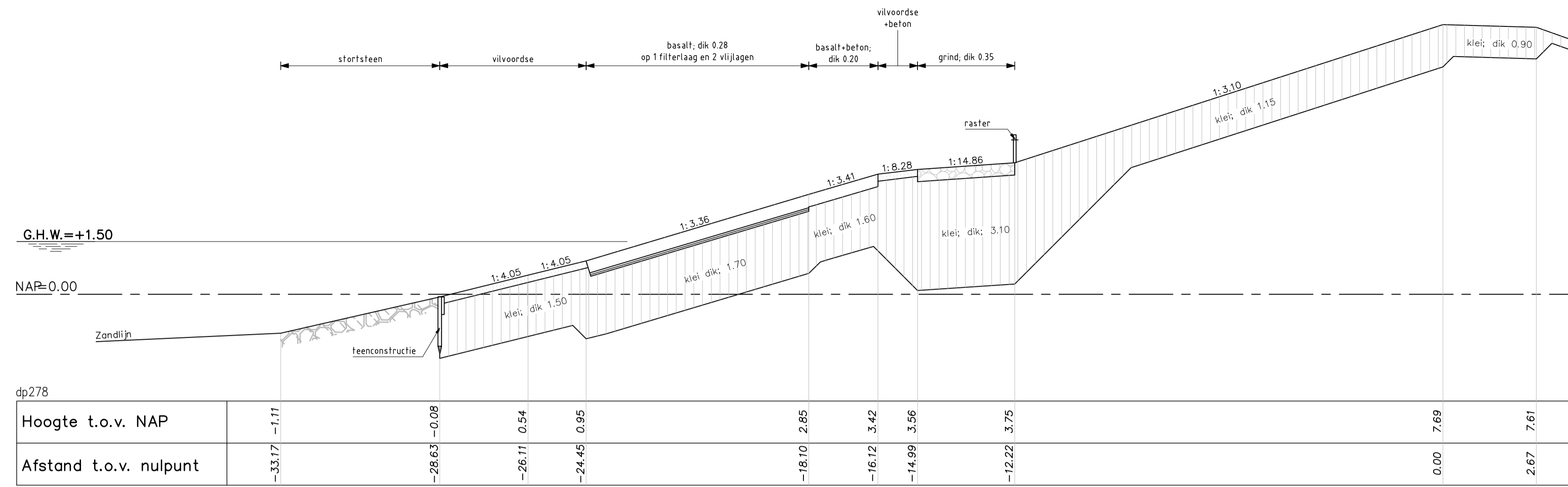
Hoogtematen in meters t.o.v. NAP  
 Maten in meters tenzij anders aangegeven

- Bestaand profiel
- Gemaakte werk
- [Symbol] Vulvoordse (bestaand)
- [Symbol] Klei (bestaand)
- [Symbol] Kreukelberm (bestaand)
- [Symbol] Betonzulen (nieuw)
- [Symbol] Hydraulische fosforslakken (nieuw)
- [Symbol] Kreukelberm (nieuw)

Voor situatie zie tekening ZLRW-2009-1491

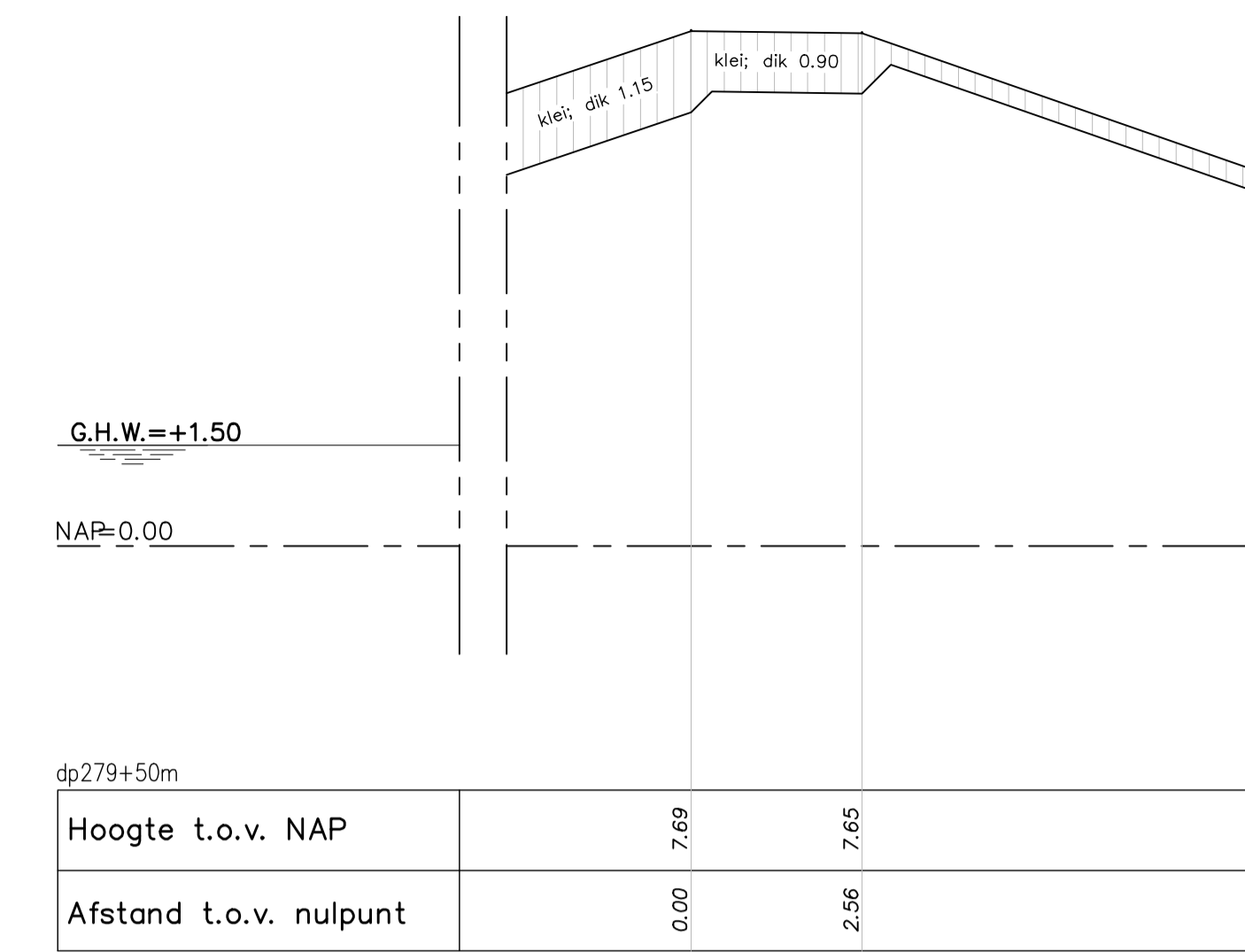
rijkswaterstaat zeeland	afdeling WVI	Zeeuwse Stroom bv
Project Zeeweringen DEELGEBIED VIERBANNENPOLDER Dwarsprofiel 2 van dp274+30m tot dp276+50m		bestek 31010100
getekend PdH gecontroleerd CA accoord CR		REVISIE
d.d. 21-09-'09 d.d. 21-09-'09 d.d. 21-09-'09		in 15 bladen, blad nr. 6
gewijzigd		A1 ZLRW-2009-1496

Topografische ondergrond: (c) Topografische Dienst Kadaster, Midden- en Noord-Nederland  
 Kadastrele ondergrond: (c) Kadaster, Midden- en Noord-Nederland  
 Technische ondergrond: (c) Regionaal Samenwerkingsverband Zeeland GBKN



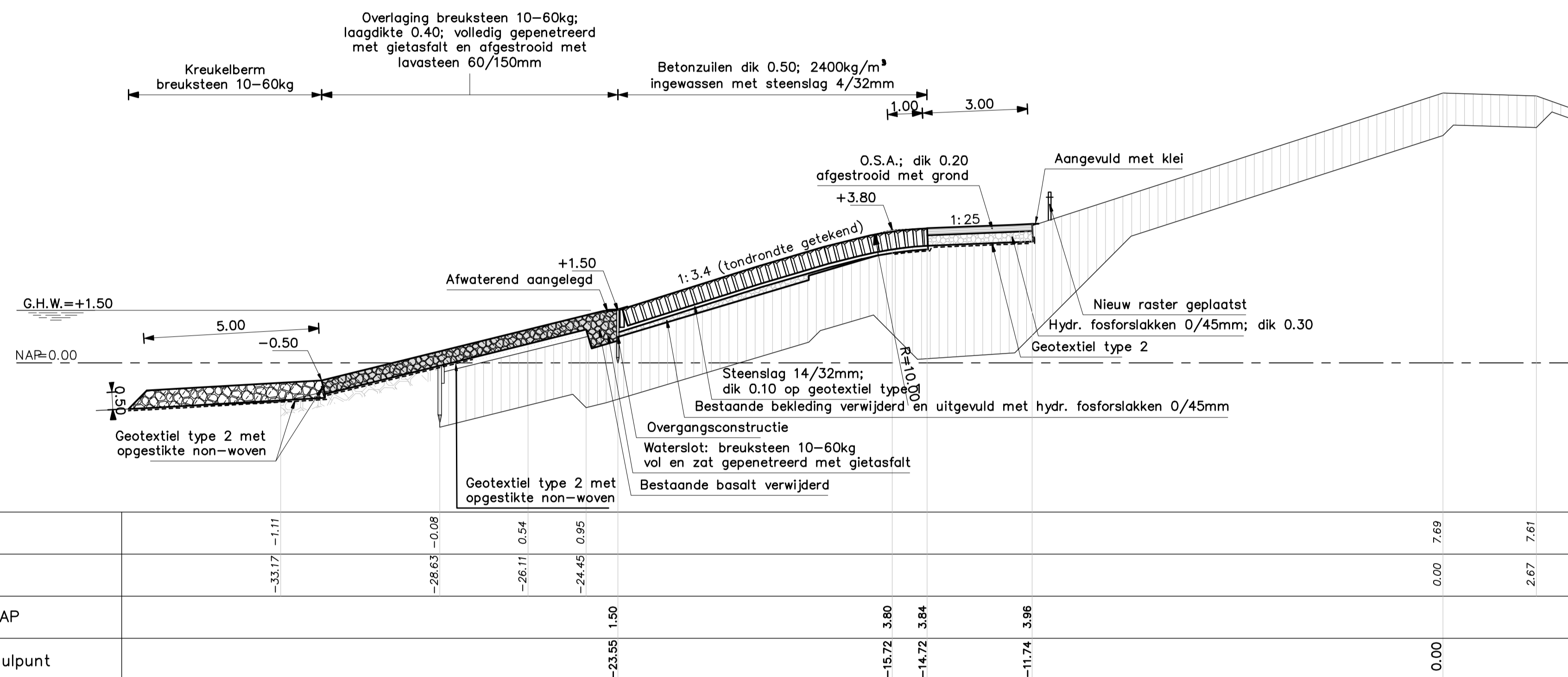
DWARSPROFIEL 3 bestand

schaal 1:100



DWARSPROFIEL 3a bestand

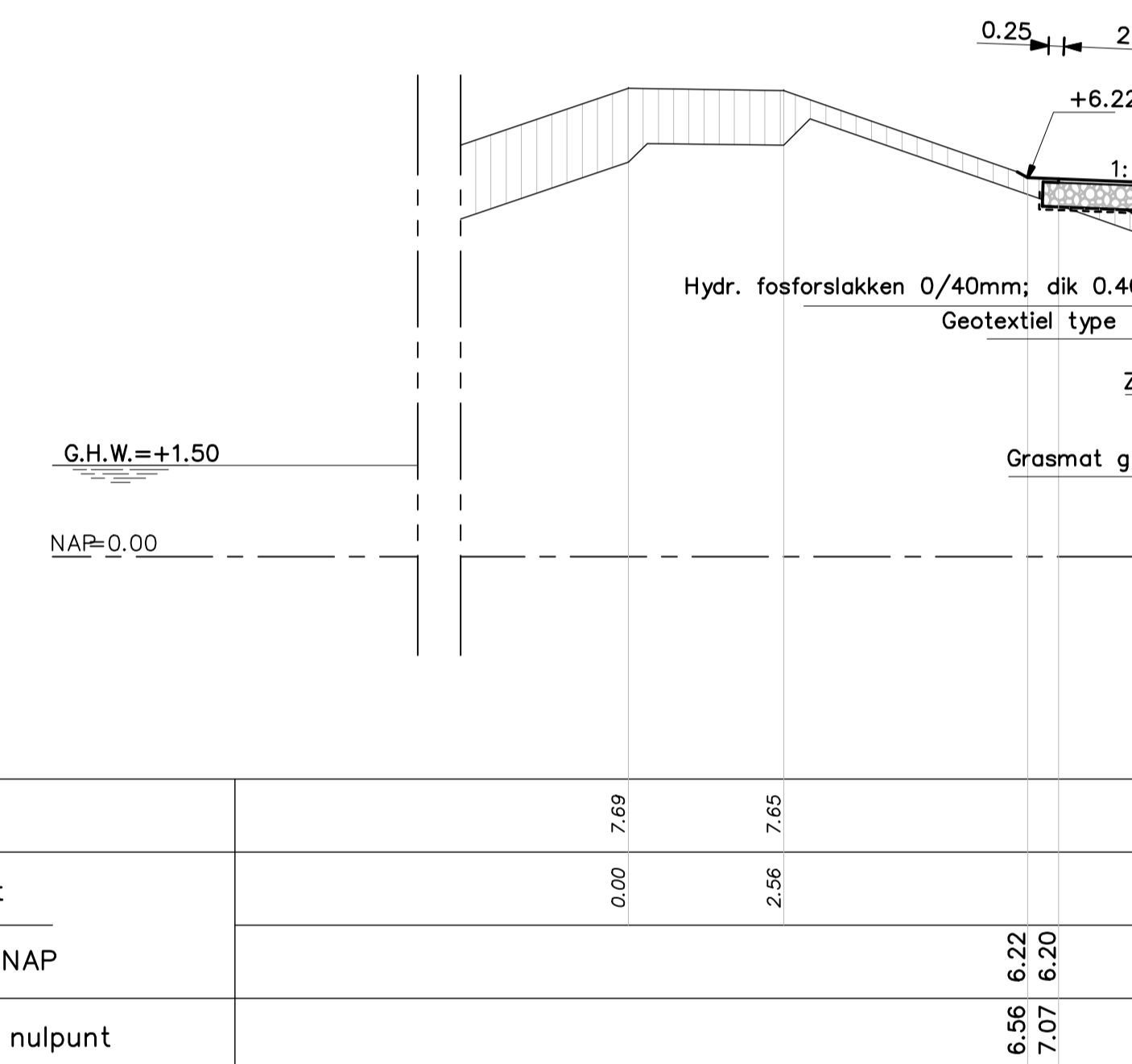
schaal 1:100



DWARSPROFIEL 3 (REVISIE)

Van dp276+50m tot dp280+60m (vanaf dp277 kreukelberm op -0.50)

SCHAAL 1:100



DWARSPROFIEL 3a (REVISIE)

t.p.v. dijkovergang; dp278+75m tot dp280+50m

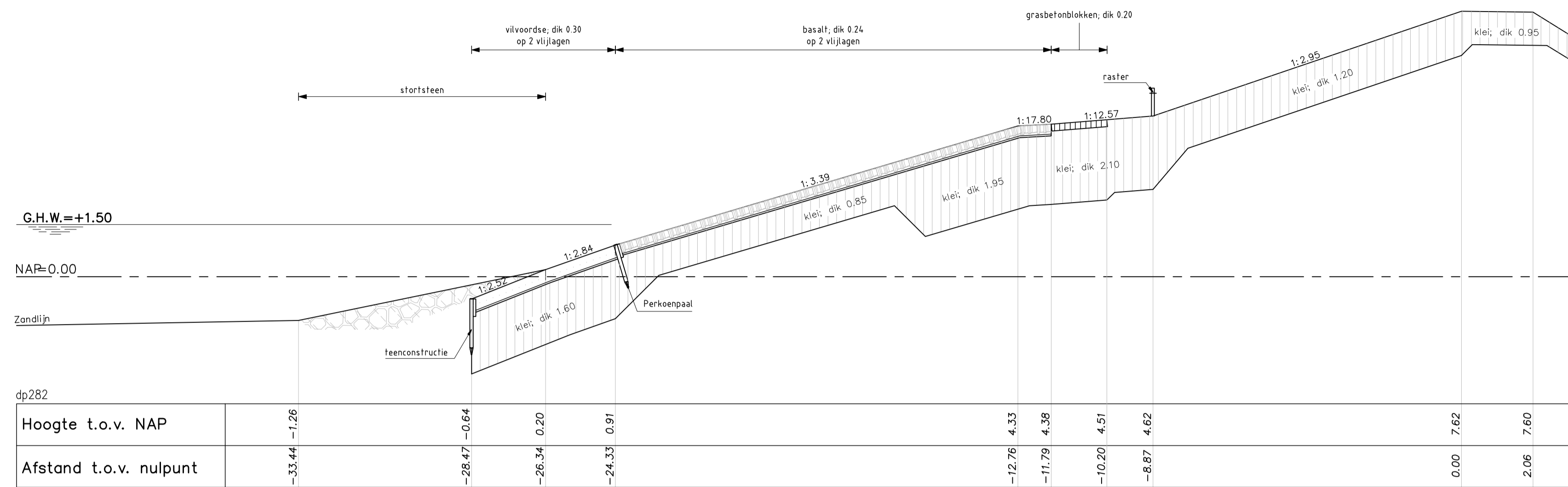
SCHAAL 1:100

VERKLARING

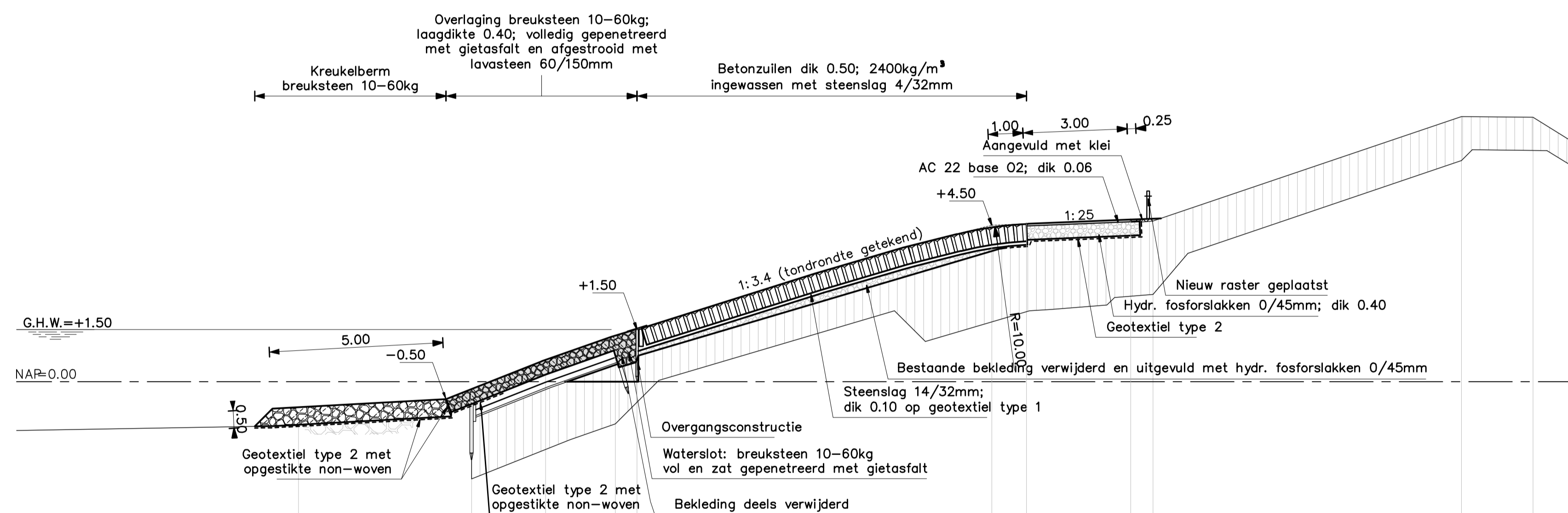
Hoogtematen in meters t.o.v. NAP  
Maten in meters tenzij anders aangegeven

- Bestaand profiel
- Gemaakte werk
- Vivoordse (bestaand)
- Basalt (bestaand)
- Grind (bestaand)
- Klei (bestaand)
- Kreukelberm (bestaand)
- Zand (nieuw)





DWARSPROFIEL 4 bestand  
schaal 1:100



DWARSPROFIEL 4 (REVISIE) Van dp280+60m tot dp285+50m  
SCHAAL 1:100

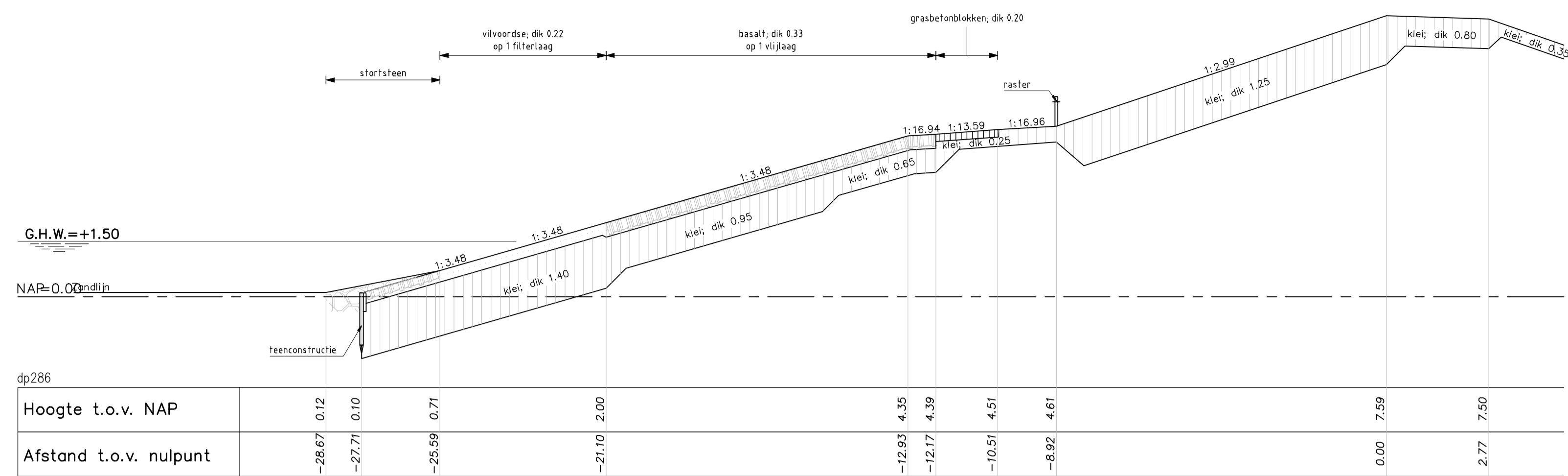
### VERKLARING

Hoogtematen in meters t.o.v. NAP  
Maten in meters tenzij anders aangegeven

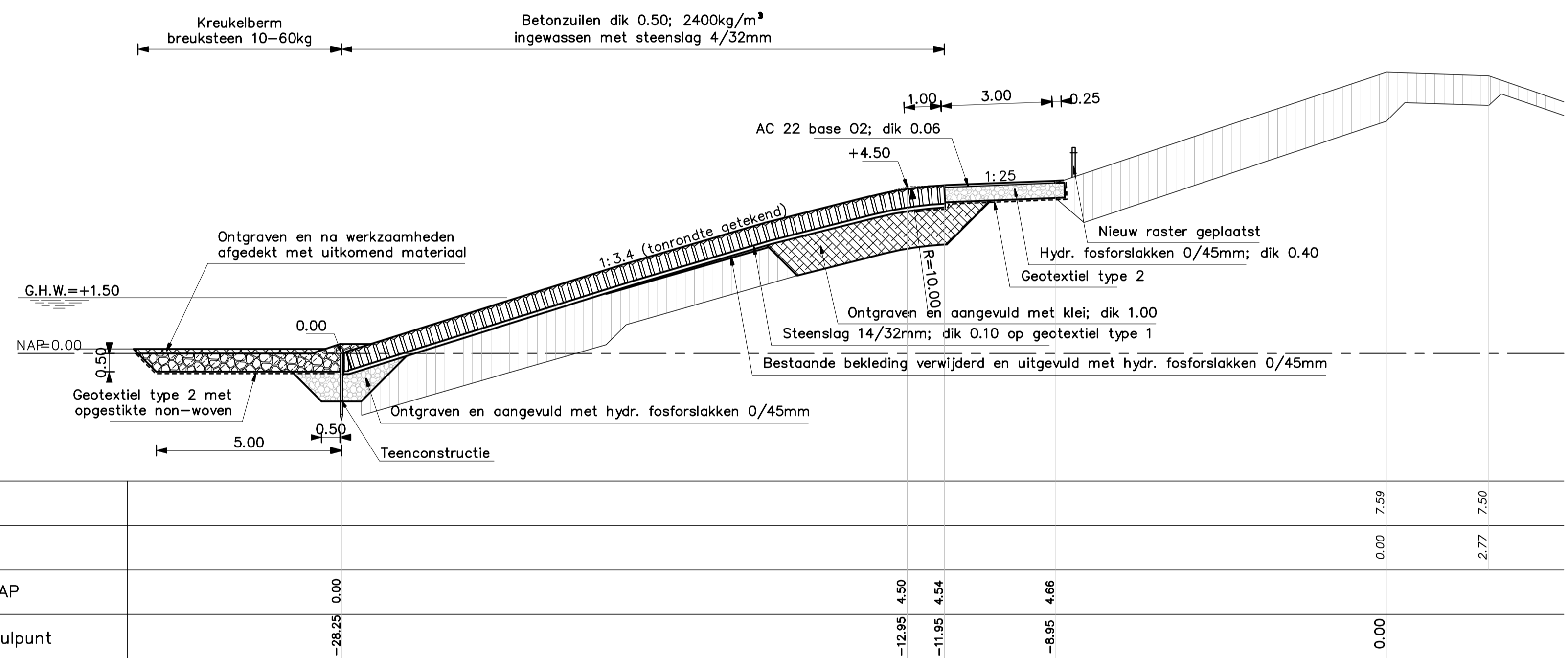
- Bestaand profiel
- Gemaakte werk
- Vloerdsde (bestaand)
- Basalt (bestaand)
- Grasbetonblokken (bestaand)
- Klei (bestaand)
- Kreukelberm (bestaand)
- Betonzuilen (nieuw)
- Overlaging gepenetreerde breuksteen (nieuw)
- Hydraulische fosforslakken (nieuw)
- Kreukelberm (nieuw)
- Klei (nieuw)

Voor situatie zie tekening ZLRW-2009-1491

rijkswaterstaat zeeland	afdeling WVI	Zeeuwse Stroom bv
Project Zeeweringen DEELGEBIED VIERBANNENPOLDER Dwarsprofiel 4 van dp280+60m tot dp285+50m		bestek 31010100
getekend PdH gecontroleerd CA accoord CR		REVISIE
d.d. 21-09-'09 d.d. 21-09-'09 d.d. 21-09-'09		in 15 bladen, blad nr. 8
gewijzigd		A1 ZLRW-2009-1498



DWARSPROFIEL 5 bestand  
schaal 1:100



DWARSPROFIEL 5 (REVISIE) Van dp285+50m tot dp287+60m  
SCHAAL 1:100

### VERKLARING

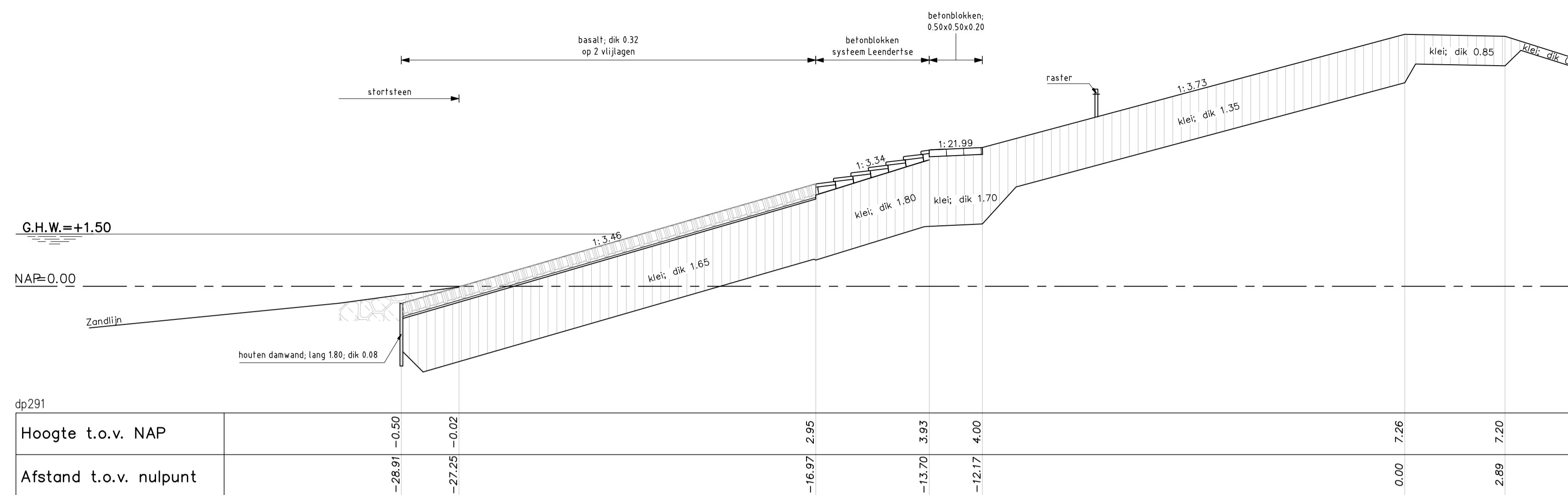
Hoogtematen in meters t.o.v. NAP  
Maten in meters tenzij anders aangegeven

- Bestaand profiel
- Gemaakte werk
- Viltvoordse (bestaand)
- Basalt (bestaand)
- Grasbetonblokken (bestaand)
- Klei (bestaand)
- Kreukelberm (bestaand)
- Betonzuilen (nieuw)
- Klei (nieuw)
- Hydraulische fosforslakken (nieuw)
- Kreukelberm (nieuw)
- Ontgraven
- Aanvullen

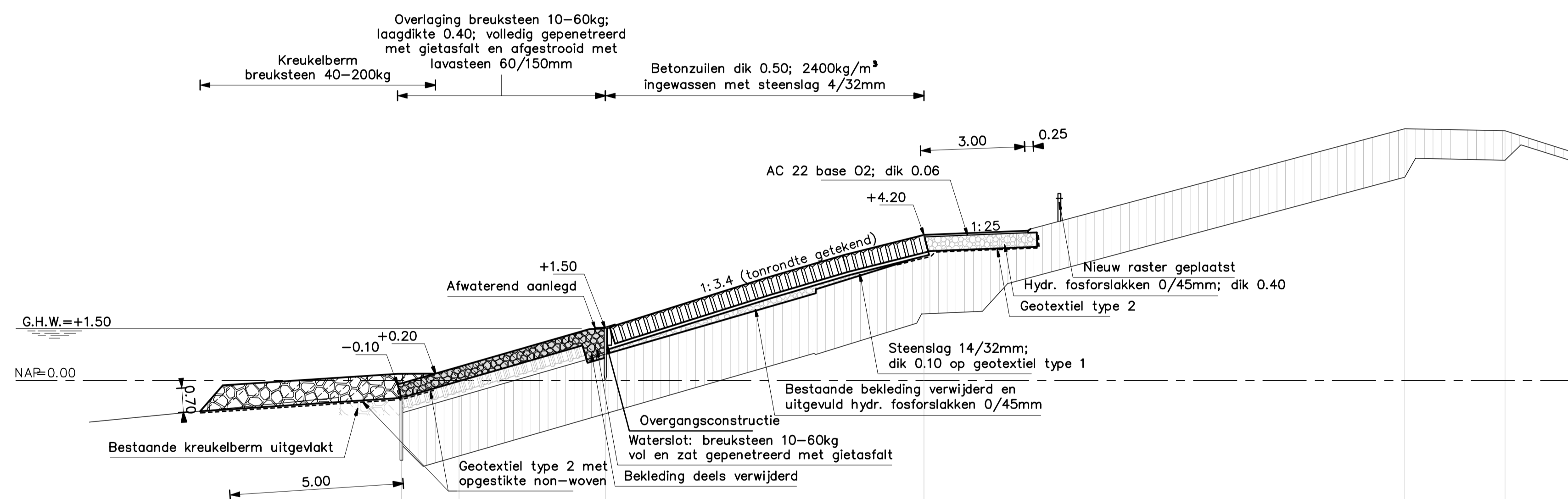
Voor situatie zie tekening ZLRW-2009-1492

rijkswaterstaat zeeland		afdeling WVI		Zeeuwse Stroom bv	
Project Zeeweringen				bestek 31010100	
DEELGEBIED VIERBANNENPOLDER				REVISIE	
Dwarsprofiel 5 van dp285+50m tot dp287+60m					
getekend	PdH	d.d.	21-09-09	schaal 1:100	
gecontroleerd	CA	d.d.	21-09-09		
afgekeurd	CR	d.d.	21-09-09	in 15 bladen, blad nr. 9	
gewijzigd				A1 ZLRW-2009-1499	








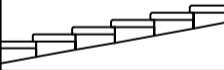
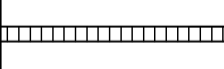


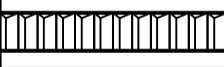
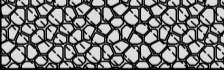


DWARSPROFIEL 7 bestand  
schaal 1:100



DWARSPROFIEL 7 (REVISIE) Van dp289 tot dp292+30m  
SCHAAL 1:100

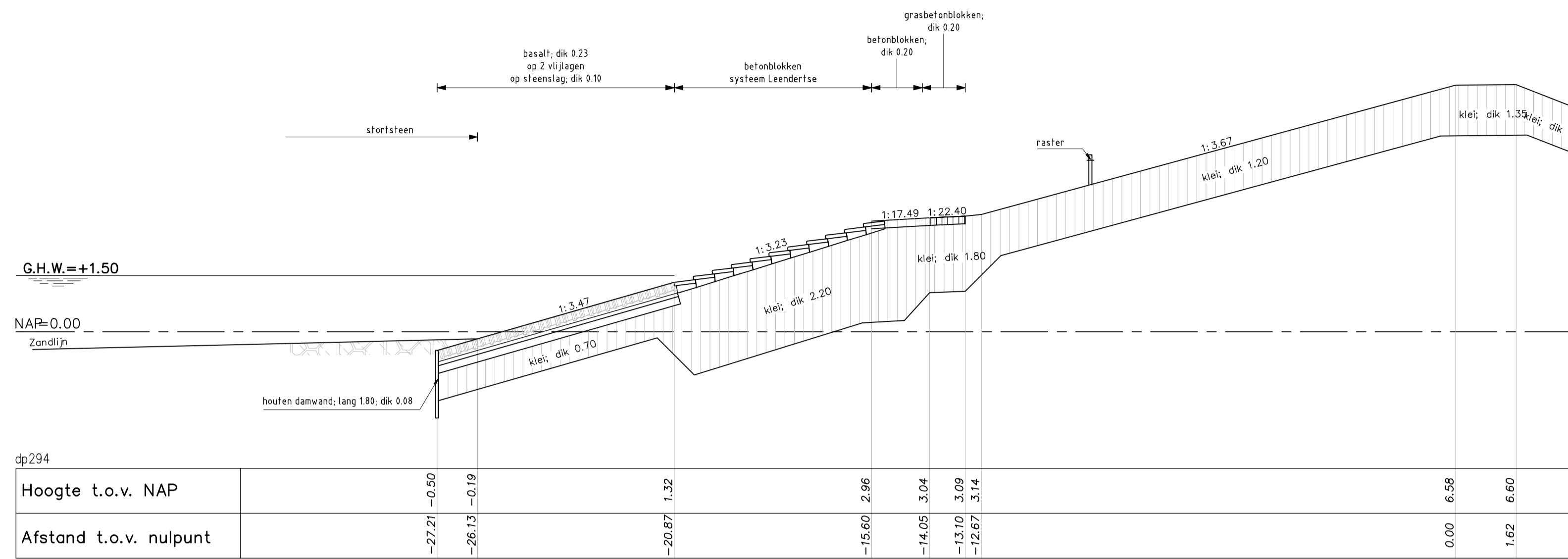
### VERKLARING

Hoogtematen in meters t.o.v. NAP  
Maten in meters tenzij anders aangegeven

-  Bestaand profiel
-  Gemaakte werk
-  Basalt (bestaand)
-  Betonblokken systeem Leendertse (bestaand)
-  Grasbetonblokken (bestaand)
-  Klei (bestaand)
-  Kreukelberm (bestaand)
-  Betonzuilen (nieuw)
-  Overlaging gepenetreerde breuksteen (nieuw)
-  Hydraulische fosforslakken (nieuw)
-  Kreukelberm (nieuw)

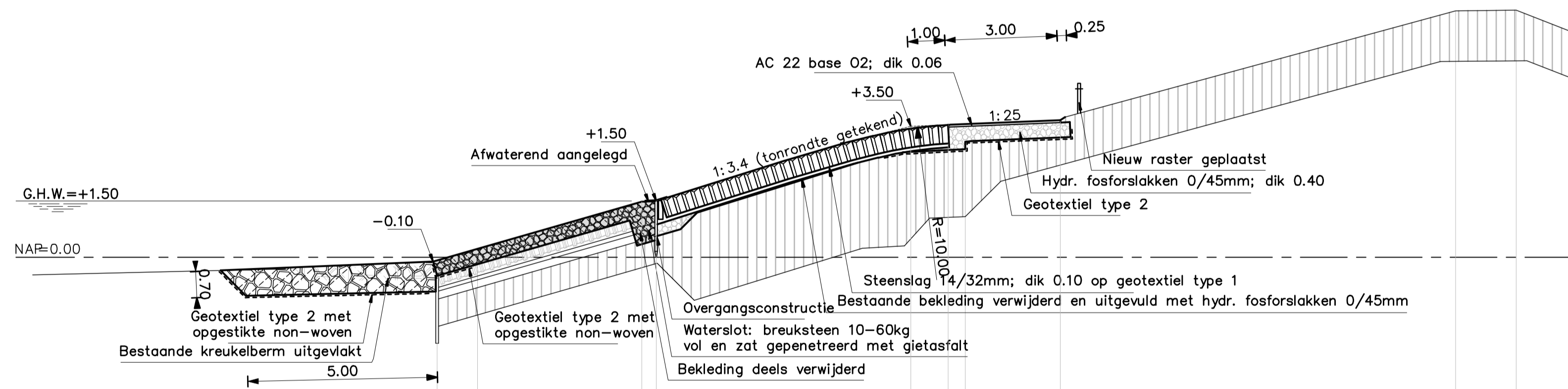
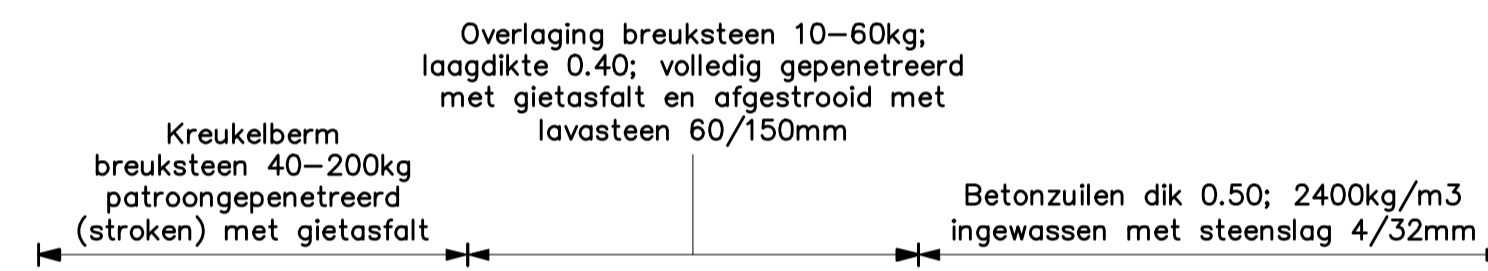
Voor situatie zie tekening ZLRW-2009-1492

rijkswaterstaat zeeland	afdeling WVI	Zeeuwse Stroom bv
Project Zeeweringen DEELGEBIED VIERBANNENPOLDER		bestek 31010100
Dwarsprofiel 7 van dp289 tot dp292+30m		REVISIE
getekend PdH	a.d. 21-09-'09	schaal 1:100
gecontroleerd CA	a.d. 21-09-'09	
accoord CR	a.d. 21-09-'09	
gewijzigd		in 15 bladen, blad nr. 11
A1		ZLRW-2009-1501



**DWARSPROFIEL 8 bestand**

schaal 1:100



**DWARSPROFIEL 8 (REVISIE)**

Van dp292+30m tot dp295+66m

SCHAAL 1:100

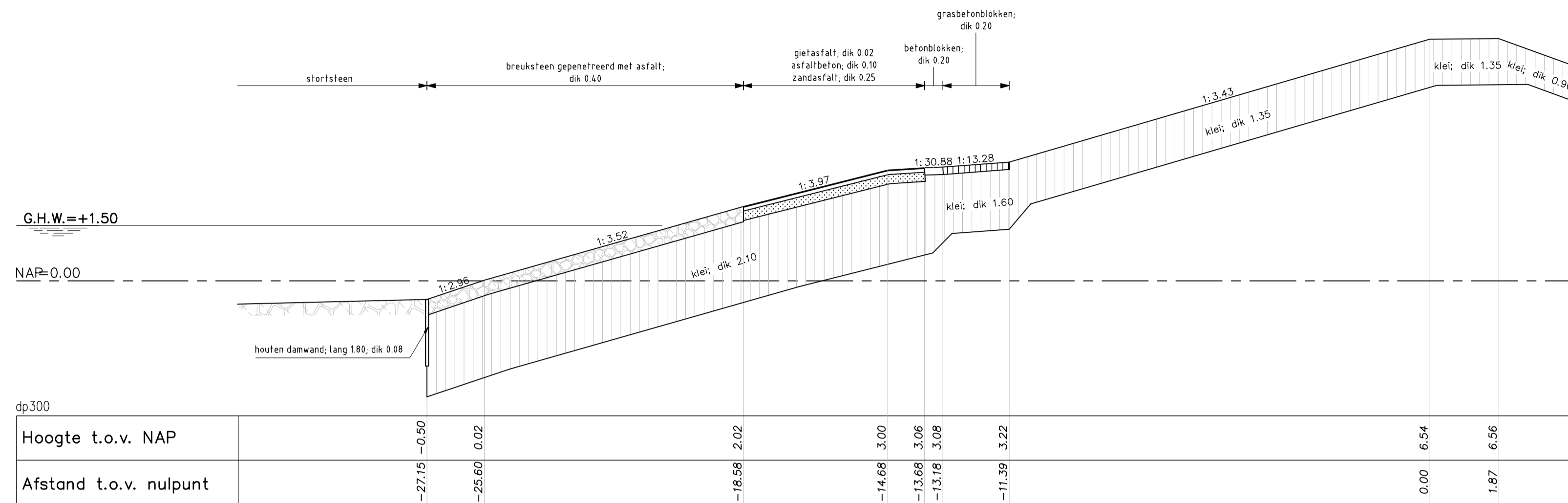
**VERKLARING**

Hoogtematen in meters t.o.v. NAP  
 Maten in meters tenzij anders aangegeven

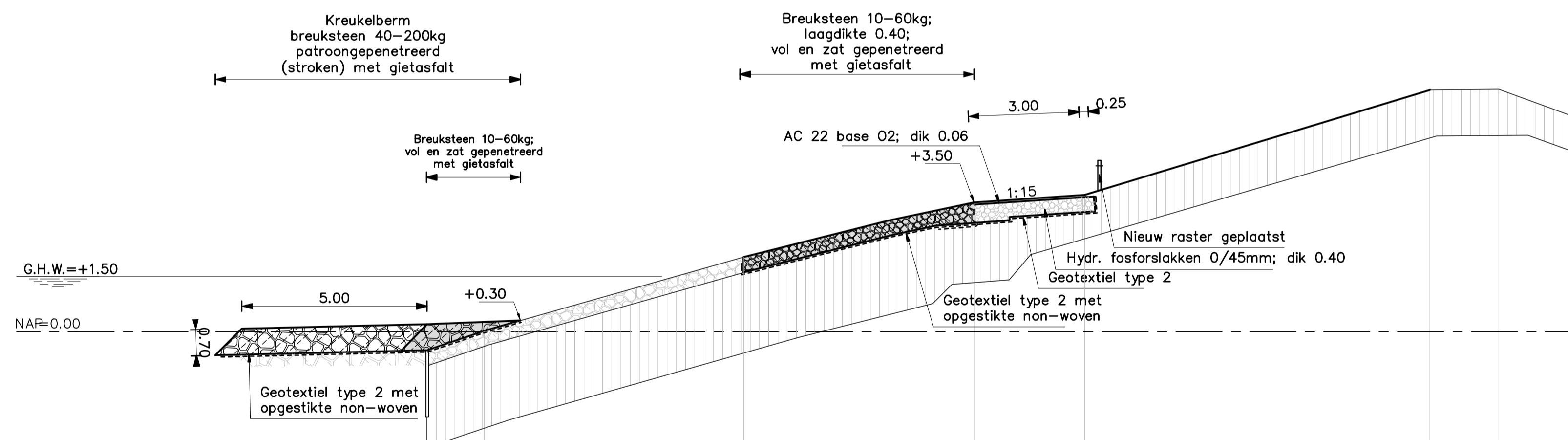
- Bestaand profiel
- Gemaakte werk
- [Symbol] Basalt (bestaand)
- [Symbol] Betonblokken systeem Leendertse (bestaand)
- [Symbol] Betonblokken (bestaand)
- [Symbol] Grasbetonblokken (bestaand)
- [Symbol] Klei (bestaand)
- [Symbol] Kreukelberm (bestaand)
- [Symbol] Betonzoulen (nieuw)
- [Symbol] Overlaging gepentreedde breuksteen (nieuw)
- [Symbol] Hydraulische fosforakken (nieuw)
- [Symbol] Kreukelberm (nieuw)

Voor situatie zie tekening ZLRW-2009-1492

rijkswaterstaat zeeland	afdeling WVI	Zeeuwse Stroom bv
Project Zeeweringen DEELGEBIED VIERBANNENPOLDER		bestek 31010100
Dwarsprofiel 8 van dp292+30m tot dp295+66m		REVISIE
getekend PdH	a.d. 21-09-'09	school 1:100
gecontroleerd CA	a.d. 21-09-'09	
afgekeurd CR	a.d. 21-09-'09	
in 15 bladen, blad nr. 12		
gewijzigd		A1 ZLRW-2009-1502



DWARSPROFIEL 9 bestand  
schaal 1:100



DWARSPROFIEL 9 (REVISIE) Van dp295+66m tot dp304+55m  
SCHAAL 1:100

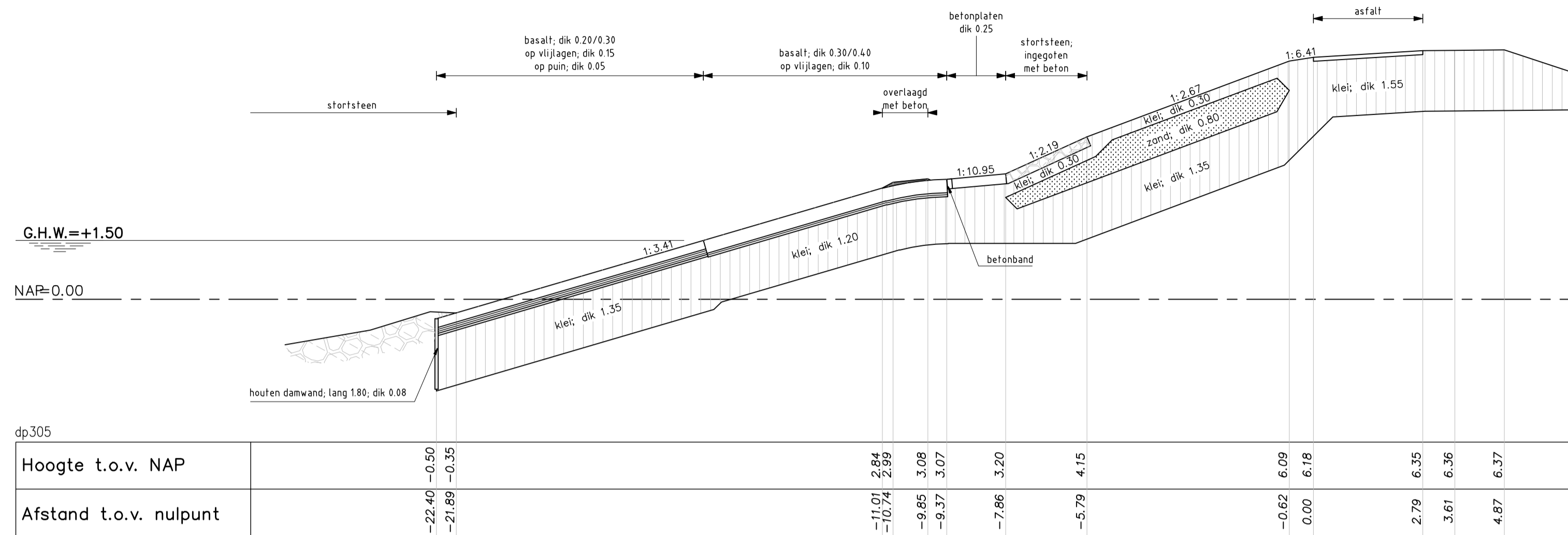
VERKLARING

Hoogtematen in meters t.o.v. NAP  
Maten in meters tenzij anders aangegeven

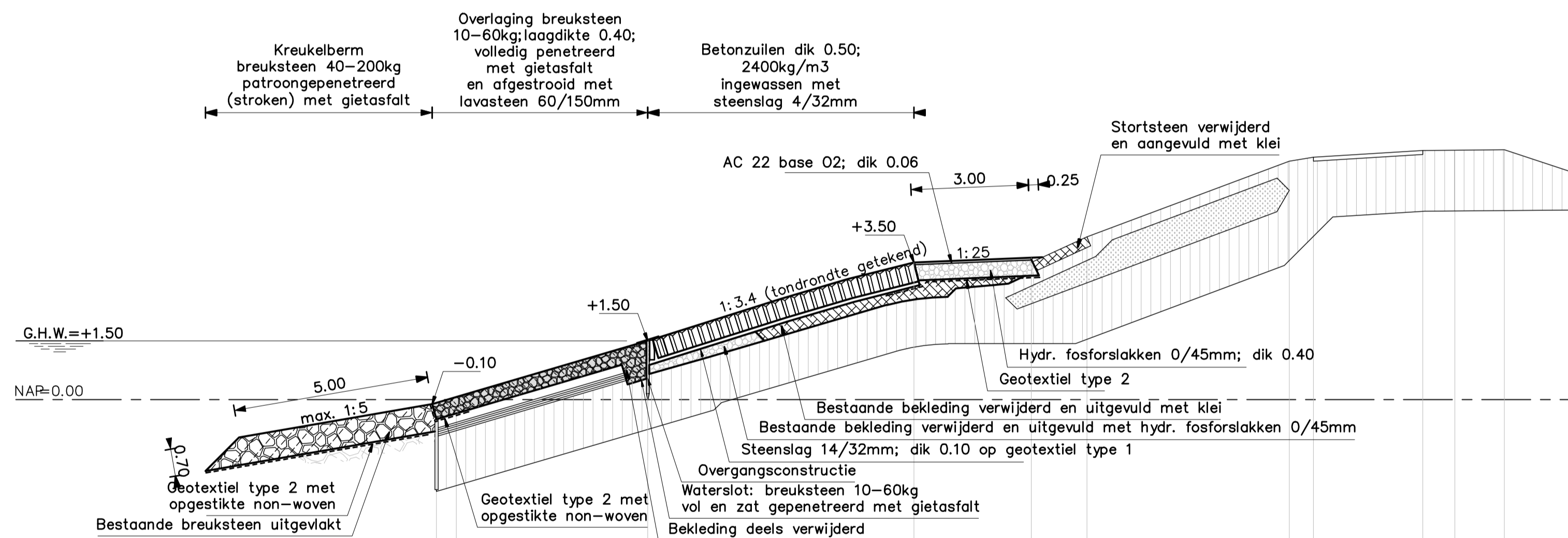
- Bestaand profiel
- Gemaakte werk
- Breuksteen gepenetreerd met asfalt (bestaand)
- Betonblokken (bestaand)
- Grasbetonblokken (bestaand)
- Klei (bestaand)
- Zand (bestaand)
- Kreukelberm (bestaand)
- Overlaging gepenetreerde breuksteen (nieuw)
- Hydraulische fosforslakken (nieuw)
- Kreukelberm (nieuw)

Voor situatie zie tekening ZLRW-2009-1493

rijkswaterstaat zeeland		afdeling WVI		Zeeuwse Stroom bv	
Project Zeeweringen					bestek
DEELGEBIED VIERBANNENPOLDER					31010100
Dwarsprofiel 9 van dp295+66m tot dp304+55m					REVISIE
getekend	PdH	d.d.	21-09-'09	schaal 1:100	
gecontroleerd	CA	d.d.	21-09-'09		
afgekeurd	CR	d.d.	21-09-'09	in 15 bladen, blad nr. 13	
gewijzigd				A1	ZLRW-2009-1503



DWARSPROFIEL 10 bestand  
schaal 1:100



DWARSPROFIEL 10 (REVISIE) Van dp304+55m tot dp305+90m  
SCHAAL 1:100

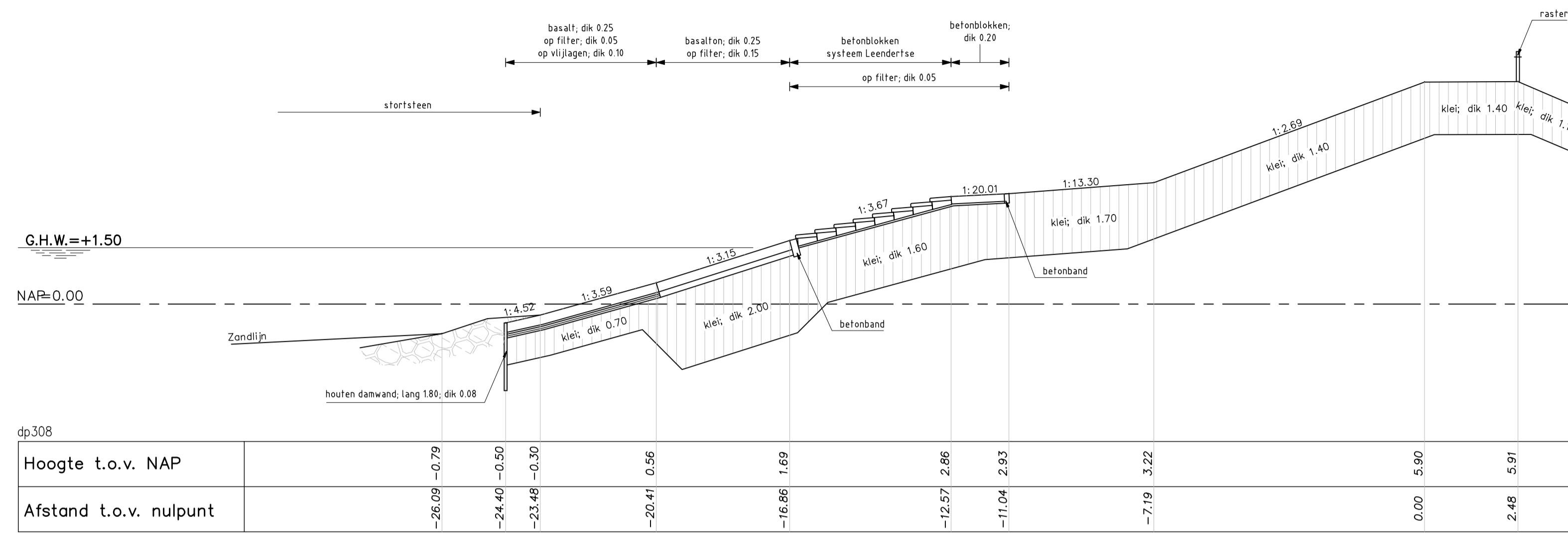
VERKLARING

Hoogtematen in meters t.o.v. NAP  
Maten in meters tenzij anders aangegeven

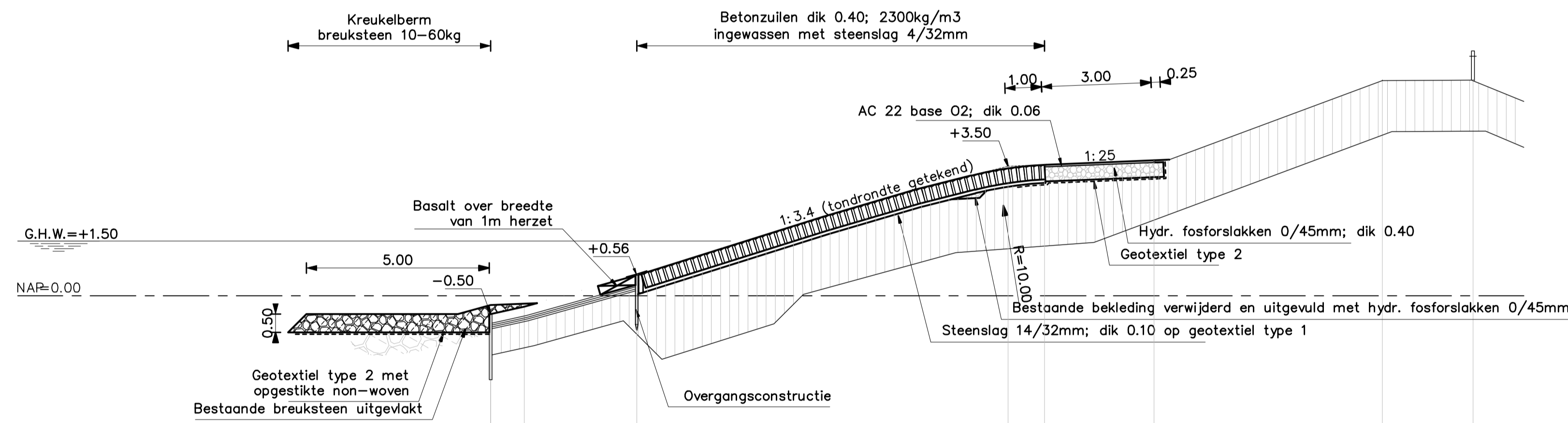
- Bestaand profiel
- Gemaakte werk
- Stortsteen
- Basalt (bestaand)
- Klei (bestaand)
- Zand (bestaand)
- Kreukelberm (bestaand)
- Betonzuilen (nieuw)
- Overlaging gepenetreerde breuksteen (nieuw)
- Hydraulische fosforslakken (nieuw)
- Kreukelberm (nieuw)
- Klei (nieuw)

Voor situatie zie tekening ZLRW-2009-1494

rijkswaterstaat zeeland	afdeling WVI	Zeeuwse Stroom bv
Project Zeeweringen DEELGEBIED VIERBANNENPOLDER Dwarsprofiel 10 van dp304+55m tot dp305+90m		bestek 31010100
getekend PdH gecontroleerd CA accordeerd CR		REVISIE
d.d. 21-09-'09 d.d. 21-09-'09 d.d. 21-09-'09		in 15 bladen, blad nr. 14
gewijzigd		A1 ZLRW-2009-1504



DWARSPROFIEL 11 bestand  
schaal 1:100



DWARSPROFIEL 11 (REVISIE) Van dp305+90m tot dp309+90m  
SCHAAL 1:100

VERKLARING

Hoogtematen in meters t.o.v. NAP  
Maten in meters tenzij anders aangegeven

- Bestaand profiel
- Gemaakte werk
- Basalt (bestaand)
- Betonblokken systeem Leendertse (bestaand)
- Basalt (bestaand)
- Grasbetonblokken (bestaand)
- Klei (bestaand)
- Kreukelberm (bestaand)
- Betonzuilen (nieuw)
- Hydraulische fosforslakken (nieuw)
- Kreukelberm (nieuw)
- Breuksteen
- Gepentreeerde breuksteen

Voor situatie zie tekening ZLRW-2009-1494

rijkswaterstaat zeeland	afdeling WVI	Zeeuwse Stroom bv
Project Zeeweringen DEELGEBIED VIERBANNENPOLDER Dwarsprofiel 11 van dp305+90m tot dp309+90m		bestek 31010100
REVISIE		
getekend PdH	a.d. 21-09-'09	school 1:100
gecontroleerd CA	a.d. 21-09-'09	
accordeerd CR	a.d. 21-09-'09	
in 15 bladen, blad nr. 15		
gewijzigd		A1 ZLRW-2009-1505