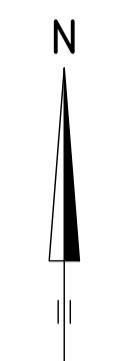


SITUATIE
schaal 1:1000



VOOR VERVOLG ZIE TEK.NR. ZLRW-2008-1125

dp4.16+50m
2.2

3

2.1

2A

Westerschelde

1

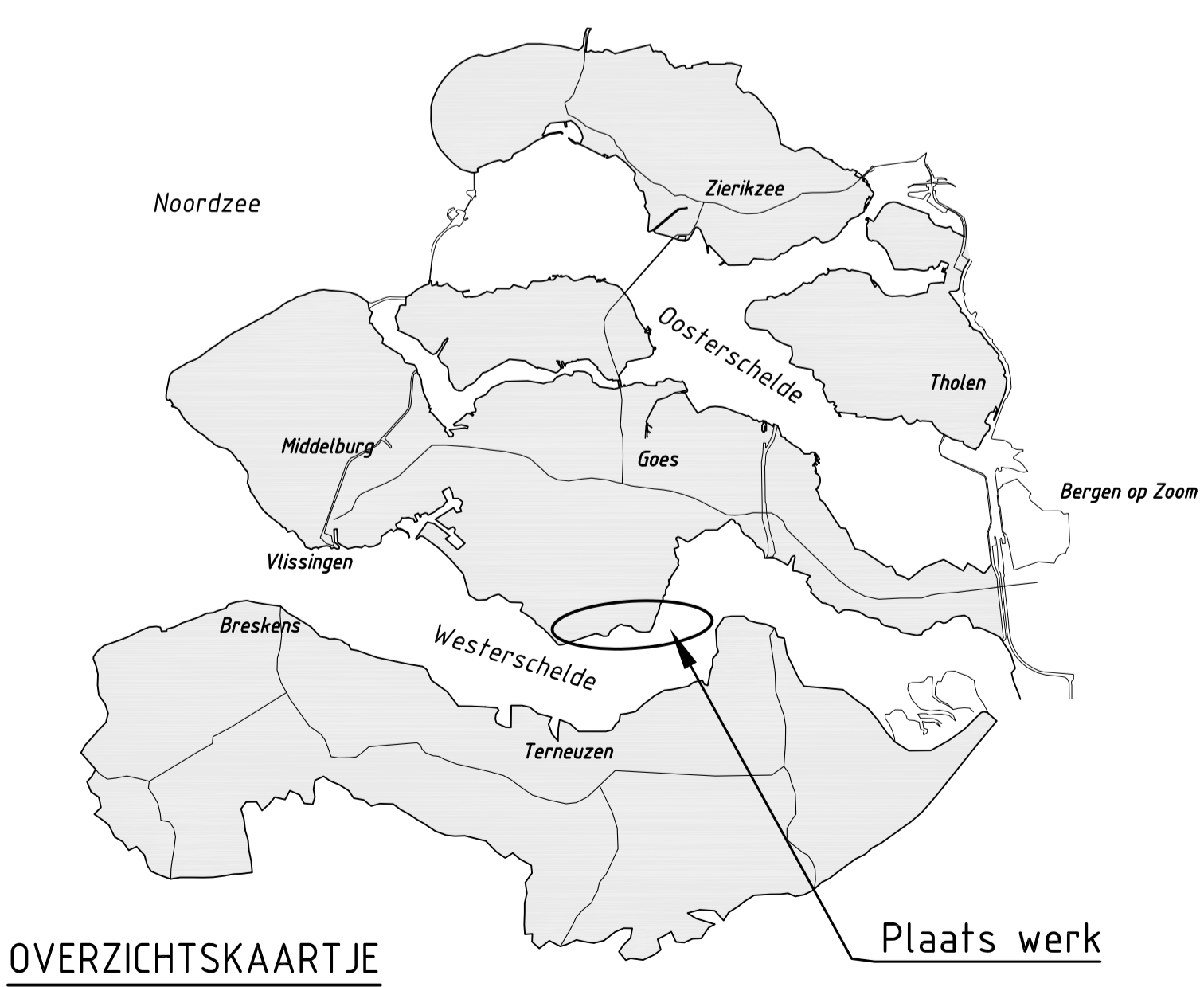
BEGIN WERK
dp4.10

Betonzulen (hydroblock) dik 0.45; 2300kg/m³
Kreukelberm
Gekantelde haringmanblokken 0.50x0.50x0.25
Gekantelde haringmanblokken 0.50x0.50x0.20

VERKLARING

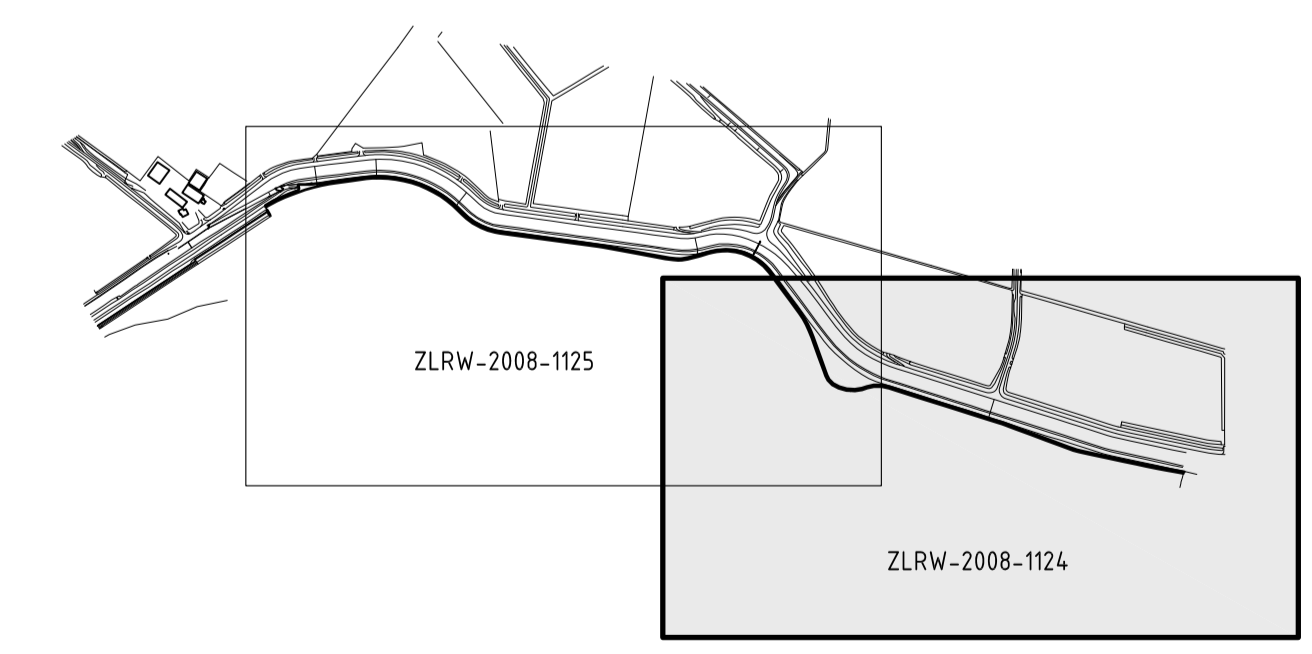
HOOGTEMATEN IN METERS T.O.V. NAP
MATEN IN METERS TENZIJ ANDERS AANGEGEVEN
ALLE MATEN IN HET WERK CONTROLEREN
VOOR DWARSPROFIEEL 1, 2.1 EN 2A ZIE TEKENING ZLRW-2008-1126
VOOR DWARSPROFIEEL 3 EN 2.2 ZIE TEKENING ZLRW-2008-1127

- 965 Dijkpaal met nummer
- Bestaande situatie
- Gemaakt werk
- Onderhoudstrook van opensteensfalt
- Betonzulen
- Gekantelde haringmanblokken
- Kreukelberm



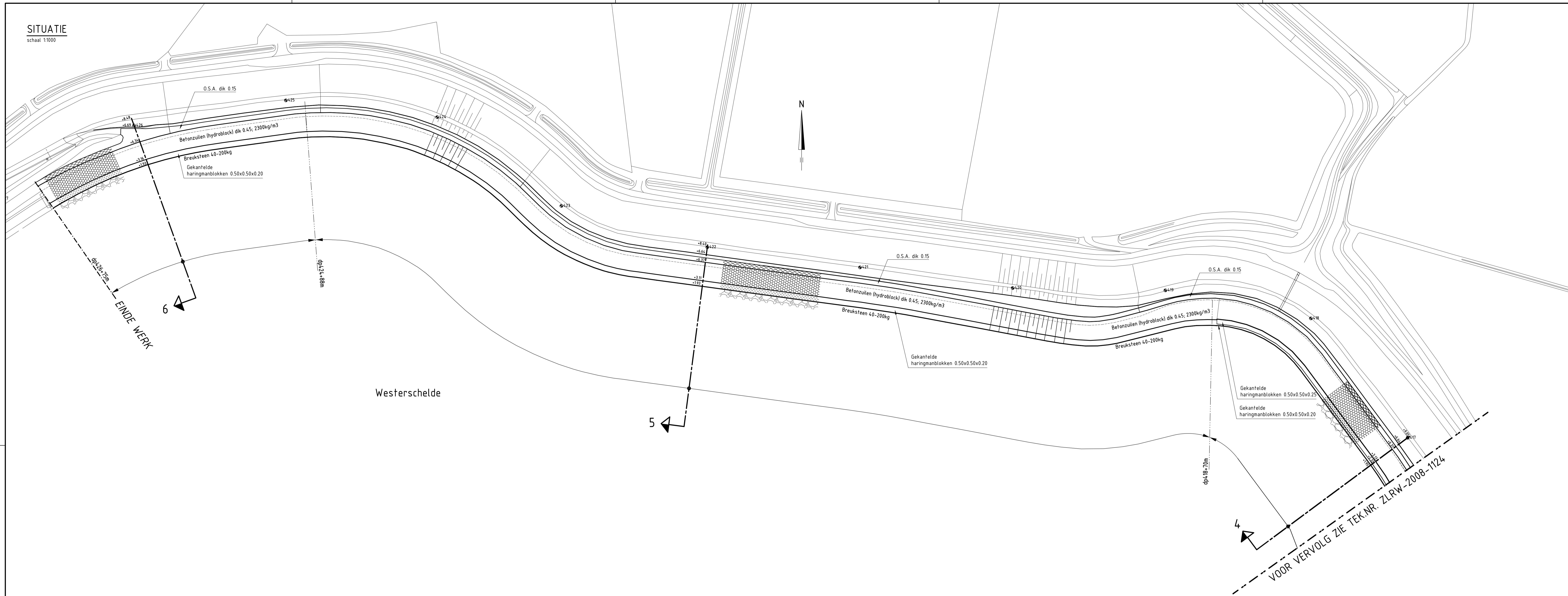
OVERZICHTSKAARTJE

Plaats werk

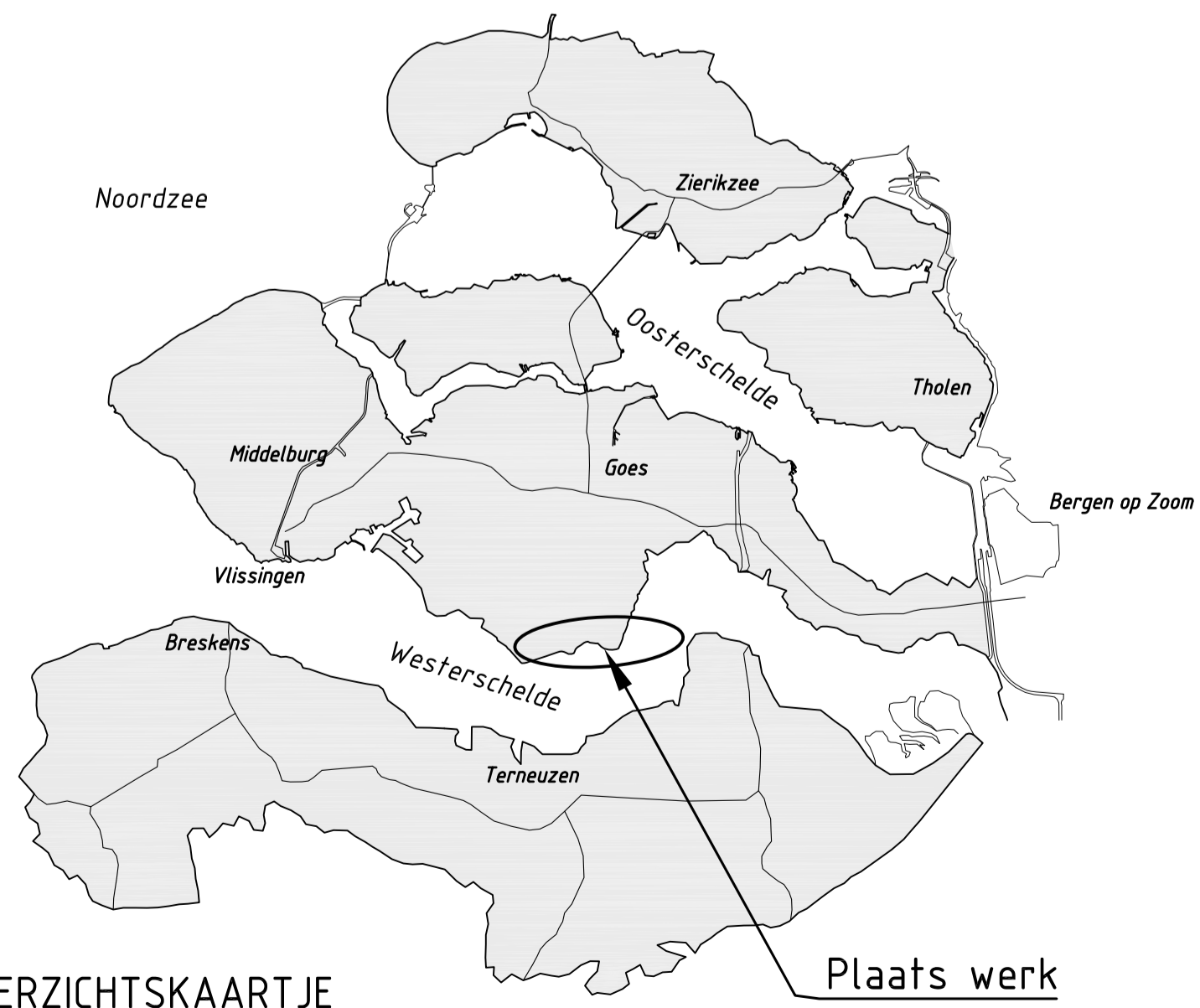


rijkswaterstaat zeeland		afdeling WVI	
Project Zeeweringen REVISIE ZUID-/ BAARLANDPOLDER Situatie van dp4.10 tot dp4.16+70m			revisie ZL-5284
getekend	W. Roelse	do	27-03-2008
gecontroleerd	S. Vermunt	do	27-03-2008
accord	S. Vereeke	do	27-03-2008
schaal 1:1000		in 5 bladen, blad nr. 1	
105x60		ZLRW-2008-1124	

SITUATIE
schaal 1:1000



Westerschelde



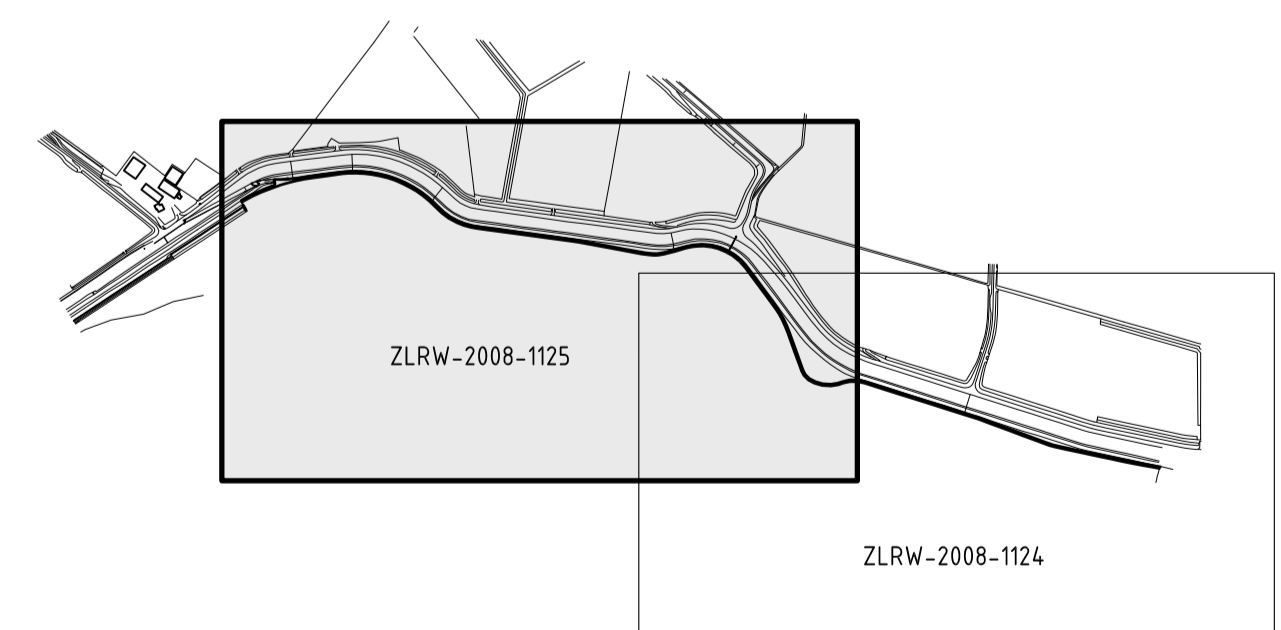
OVERZICHTSKAARTJE

Plaats werk

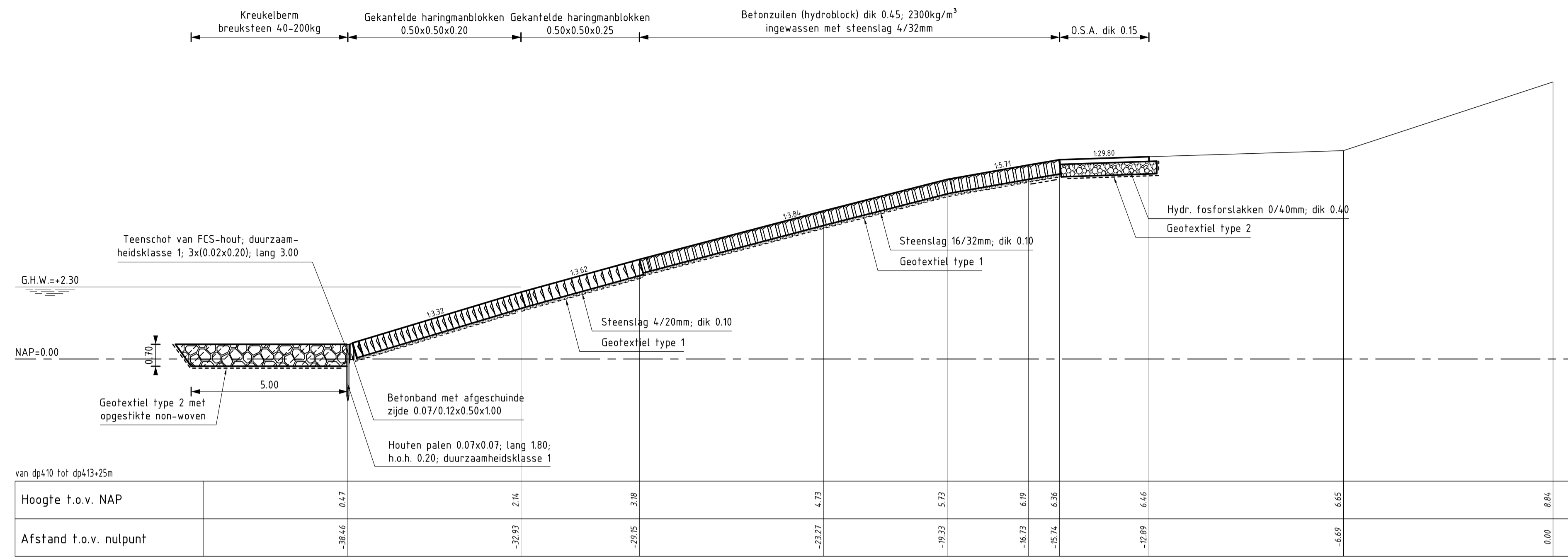
VERKLARING

HOOGTEMATEN IN METERS T.O.V. NAP
MATEN IN METERS TENZIJ ANDERS AANGEGEVEN
ALLE MATEN IN HET WERK CONTROLEREN
VOOR DWARSPROFIEL 4 ZIE TEKENING ZLRW-2008-1127
VOOR DWARSPROFIEL 5 EN 6 ZIE TEKENING ZLRW-2008-1128

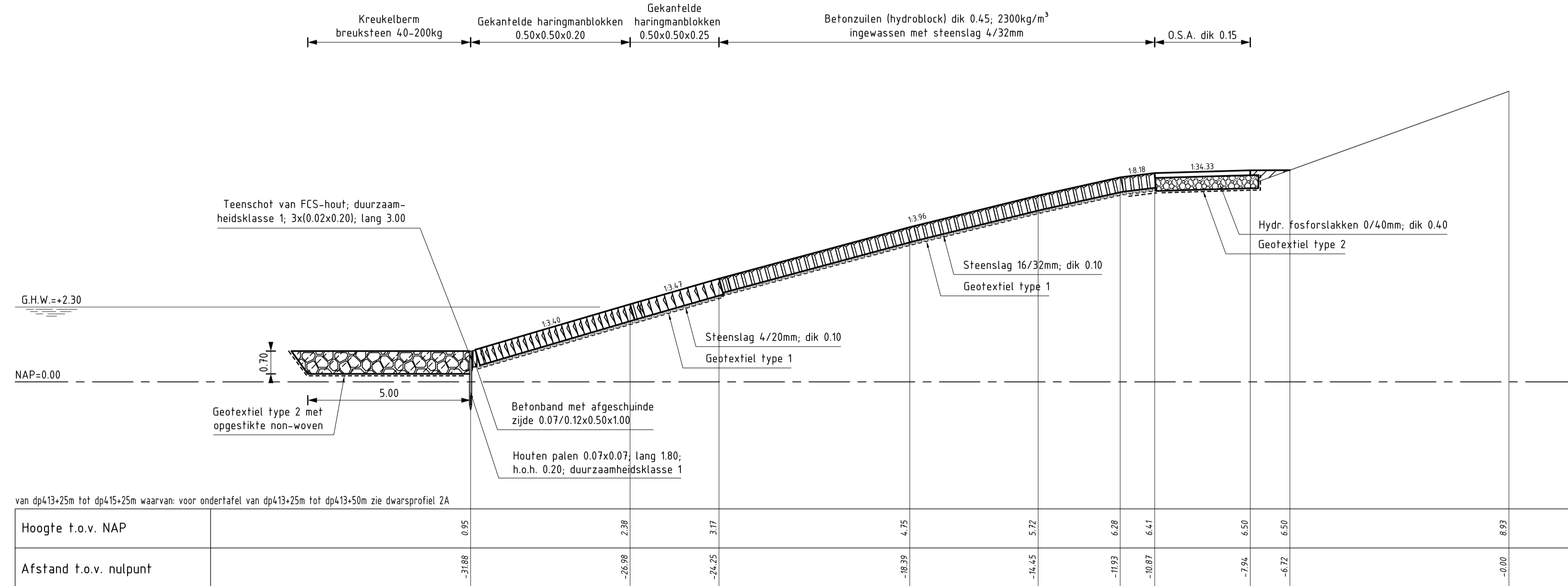
- 965 ● Dijkpaal met nummer
- Bestaande situatie
- Gemaakt werk
- Onderhoudstrook van opensteenasfalt
- Betonzulen
- Gekantelde haringmanblokken
- Kreukelberm



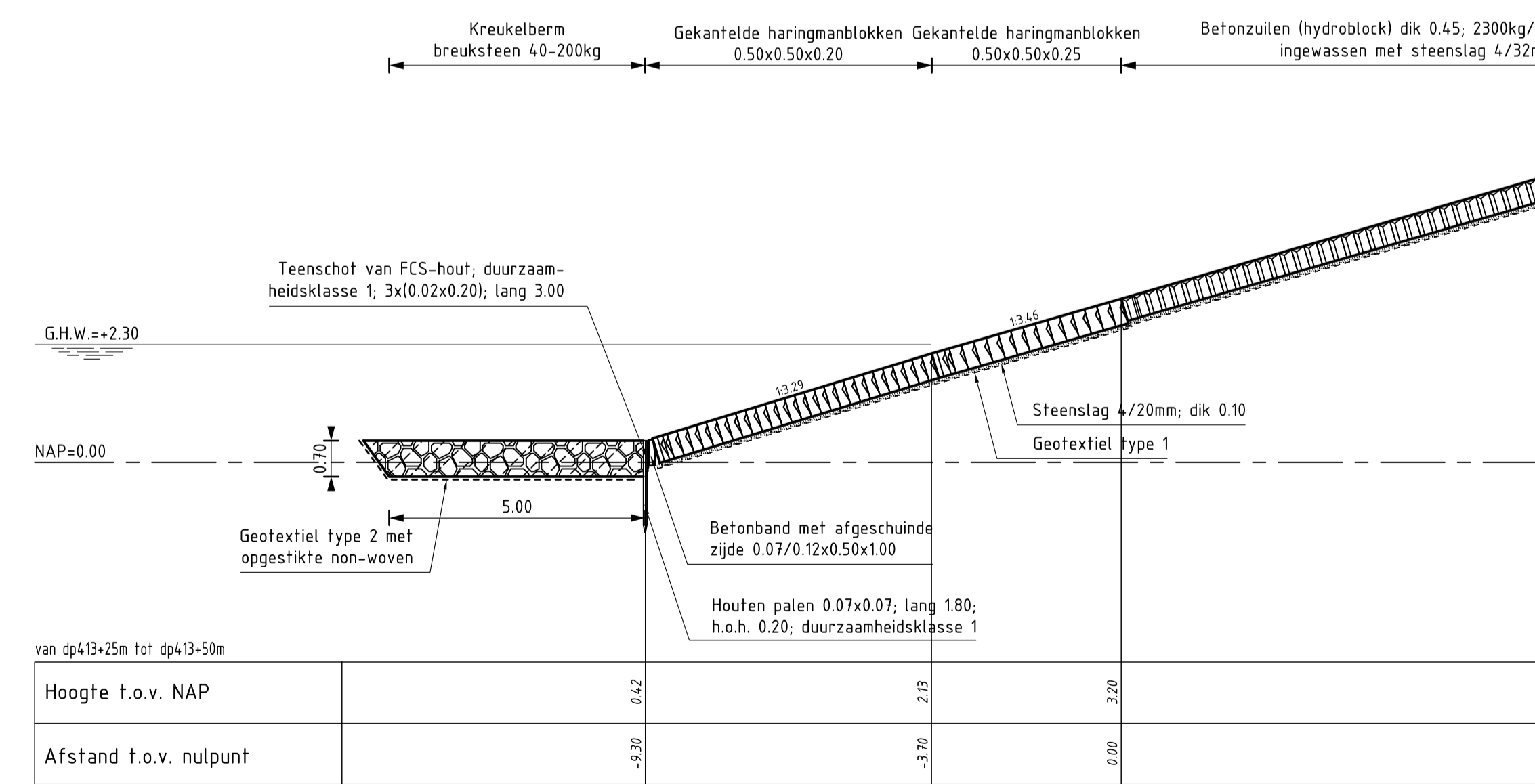
rijkswaterstaat zeeland		afdeling WVI	
Project Zeeweringen			revisie
REVISIE ZUID-/ BAARLANDPOLDER			ZL-5284
Situatie van dp416+70m tot dp426+75m			
getekend	W. Roelse	do	27-03-2008
gecontroleerd	S. Vermunt	do	27-03-2008
accord	S. Vereeke	do	27-03-2008
schaal 1:1000		in 5 bladen, blad nr. 2	
105x60		ZLRW-2008-1125	



DWARSPROFIEL 1
schaal 1:100



DWARSPROFIEL 2.1
schaal 1:100



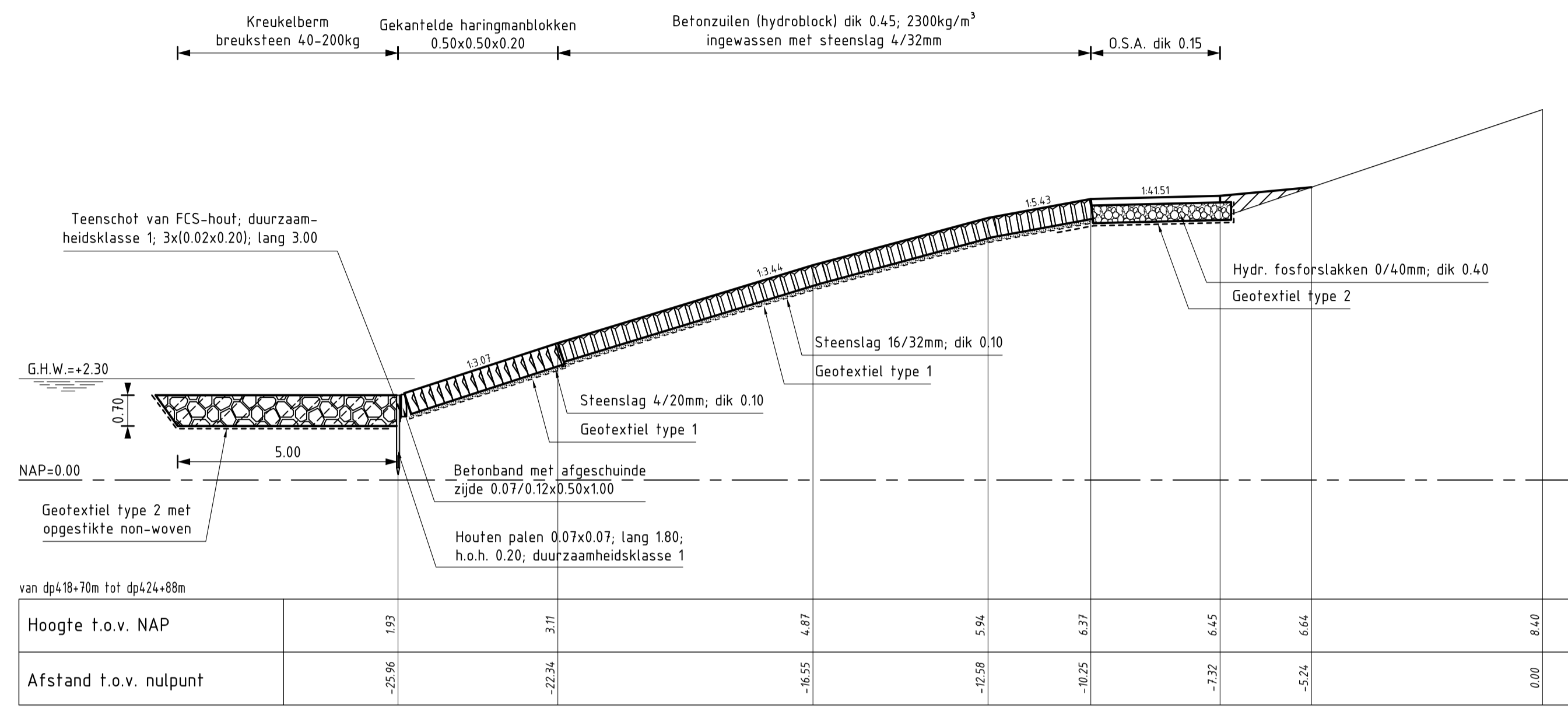
DWARSPROFIEL 2A
schaal 1:100

VERKLARING

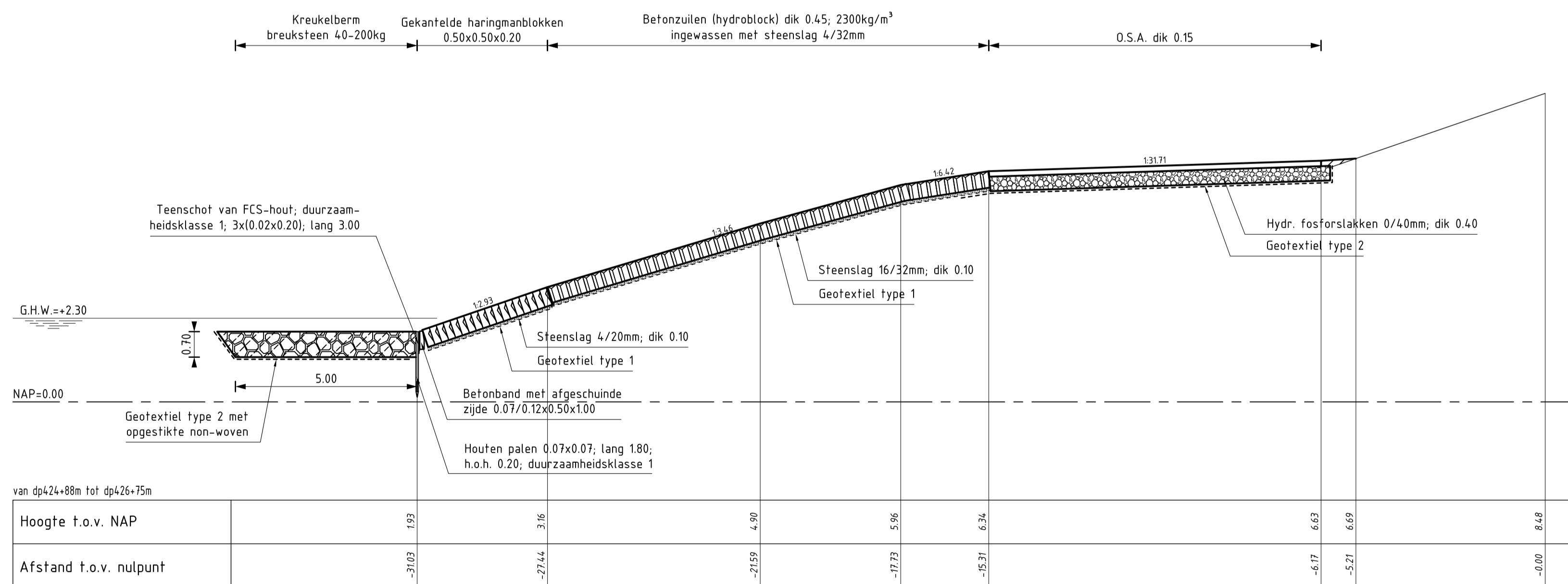
HOOGTEMATEN IN METERS T.O.V. NAP
MATEN IN METERS TENZU ANDERS AANGEGEVEN
VOOR SITUATIE ZIE TEKENING ZLRW-2008-1124

- Bestaand profiel
- Gemaakt werk
- ▨ Betonzuilen (gemaakt)
- ▨ Gekantelde haringmanblokken (gemaakt)
- ▨ Hydraulische fosforlakken (gemaakt)
- ▨ Grond aangevuld
- ▨ Kreukelberm (gemaakt)

rijkswaterstaat zeeland		afdeling WVI	
Project Zeeweringen			revisie
REVISIE ZUID-/ BAARLANDPOLDER			ZL-5284
Dwarsprofiel 1, 2.1 en 2A			
getekend	W. Roelse	d.d. 27-03-2008	schaal 1:100
gecontroleerd	S. Vermunt	d.d. 27-03-2008	
accorde	S. Vereeke	d.d. 27-03-2008	
gewijzigd			in 5 bladen, blad nr. 3
			105x60 ZLRW-2008-1126



DWARSPROFIEL 5
schaal 1:100



DWARSPROFIEL 6
schaal 1:100

VERKLARING

HOOGTEMATEN IN METERS T.O.V. NAP
MATEN IN METERS TENZIJ ANDERS AANGEGEVEN
VOOR SITUATIE ZIE TEKENING ZLRW-2008-1125

- Bestaand profiel
- Gemaakt werk
- Betonzuilen (gemaakt)
- Gekantelde haringmanblokken (gemaakt)
- Hydraulische fosforlakken (gemaakt)
- Grond aangevuld
- Kreukelberm (gemaakt)

rijkswaterstaat zeeland		afdeling WVI	
Project Zeeweringen			revisie
REVISIE ZUID-/ BAARLANDPOLDER			ZL-5284
Dwarsprofiel 5 en 6			
getekend	W. Roelse	d.d.	27-03-2008
gecontroleerd	S. Vermunt	d.d.	27-03-2008
accord	S. Vereeke	d.d.	27-03-2008
gewijzigd		in 5 bladen, blad nr. 5	
		A1	ZLRW-2008-1128